

求人・求職バランスシート

平成23年3月

京都労働局

職業別		年齢別	常 用					常 用 的 パ ー ト					
			合 計	～24歳	25歳～	35歳～	45歳～	55歳～	合 計	～24歳	25歳～	35歳～	45歳～
合 計	求人募集数	22,175	5,782	5,462	3,999	3,103	3,829	15,995	2,954	2,945	2,941	2,934	4,221
	求職者数	41,611	6,723	11,917	9,559	6,588	6,824	17,872	1,240	3,423	3,992	2,920	6,297
	求人倍率	0.53	0.86	0.46	0.42	0.47	0.56	0.89	2.38	0.86	0.74	1.00	0.67
専門・技術職	求人募集数	6,378	1,491	1,418	1,193	1,058	1,218	3,472	642	640	638	637	915
	求職者数	6,202	971	2,060	1,446	990	735	1,849	123	518	493	308	407
	求人倍率	1.03	1.54	0.69	0.83	1.07	1.66	1.88	5.22	1.24	1.29	2.07	2.25
事務職	求人募集数	1,979	559	502	335	250	333	2,147	402	396	396	395	558
	求職者数	11,672	2,106	3,823	2,762	1,611	1,370	4,826	226	1,231	1,515	900	954
	求人倍率	0.17	0.27	0.13	0.12	0.16	0.24	0.44	1.78	0.32	0.26	0.44	0.58
販売職	求人募集数	3,423	1,102	1,025	586	312	398	1,666	310	307	306	305	438
	求職者数	5,215	1,057	1,540	1,100	850	668	1,549	155	358	290	272	474
	求人倍率	0.66	1.04	0.67	0.53	0.37	0.60	1.08	2.00	0.86	1.06	1.12	0.92
サービス職	求人募集数	3,431	947	892	602	430	560	4,306	805	799	795	792	1,115
	求職者数	2,909	448	817	621	486	537	1,868	175	306	356	274	757
	求人倍率	1.18	2.11	1.09	0.97	0.88	1.04	2.31	4.60	2.61	2.23	2.89	1.47
保安職	求人募集数	699	142	134	124	124	175	271	51	50	49	48	73
	求職者数	249	11	24	26	44	144	136	2	7	5	14	108
	求人倍率	2.81	12.91	5.58	4.77	2.82	1.22	1.99	25.50	7.14	9.80	3.43	0.68
運輸職	求人募集数	2,007	412	405	384	362	444	659	122	118	118	116	185
	求職者数	1,383	59	179	371	377	397	253	4	7	35	30	177
	求人倍率	1.45	6.98	2.26	1.04	0.96	1.12	2.60	30.50	16.86	3.37	3.87	1.05
技能工、製造職	求人募集数	4,097	1,133	1,045	732	531	656	3,440	635	632	630	628	915
	求職者数	8,118	903	1,830	2,040	1,403	1,942	4,406	284	513	696	677	2,236
	求人倍率	0.50	1.25	0.57	0.36	0.38	0.34	0.78	2.24	1.23	0.91	0.93	0.41

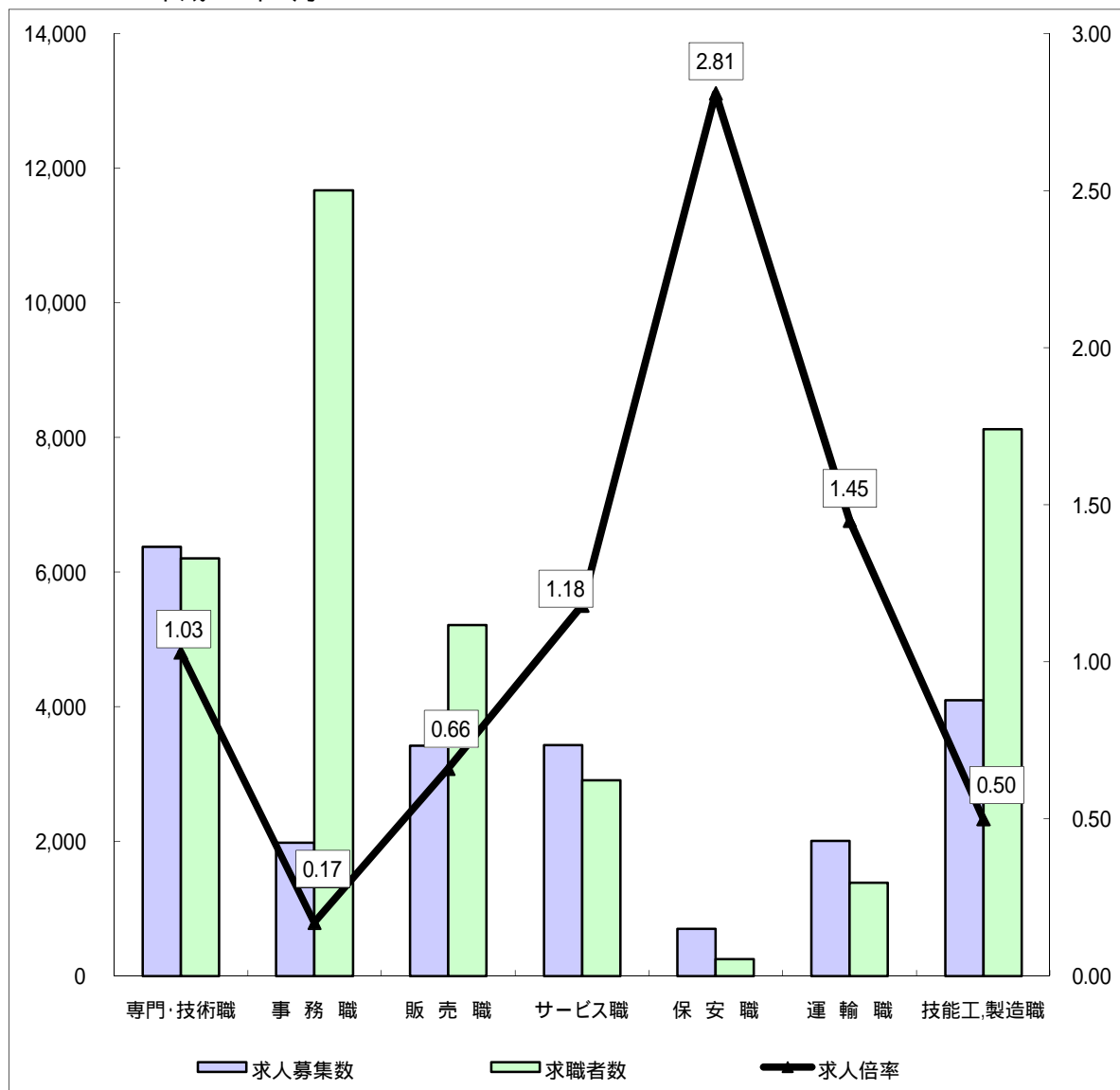
(注)

- この数値は、京都労働局管内の公共職業安定所の合計数です。
- 求人募集数・求職者数・求人倍率は、正式にはそれぞれ有効求人人数・有効求職者数・有効求人倍率といたします。
- 求人倍率は、求職者1人あたりの求人募集数を意味しています。
- 「職業」の合計欄には、「管理職」「農林漁業職」「職業分類不能」を含みます。
- 常用とは、雇用契約において雇用期間の定めがないか又は4ヶ月以上の雇用期間が定められているもの(季節労働者を除く)をいいます。
- 常用的パートとは、パートタイムの内雇用期間の定めがないか又は4ヶ月以上の雇用期間によって就労するものをいいます。

求人・求職バランスシート(常用)

京都労働局

平成23年3月



*求人募集数・求職者数は左目盛(人)、求人倍率は右目盛(倍)

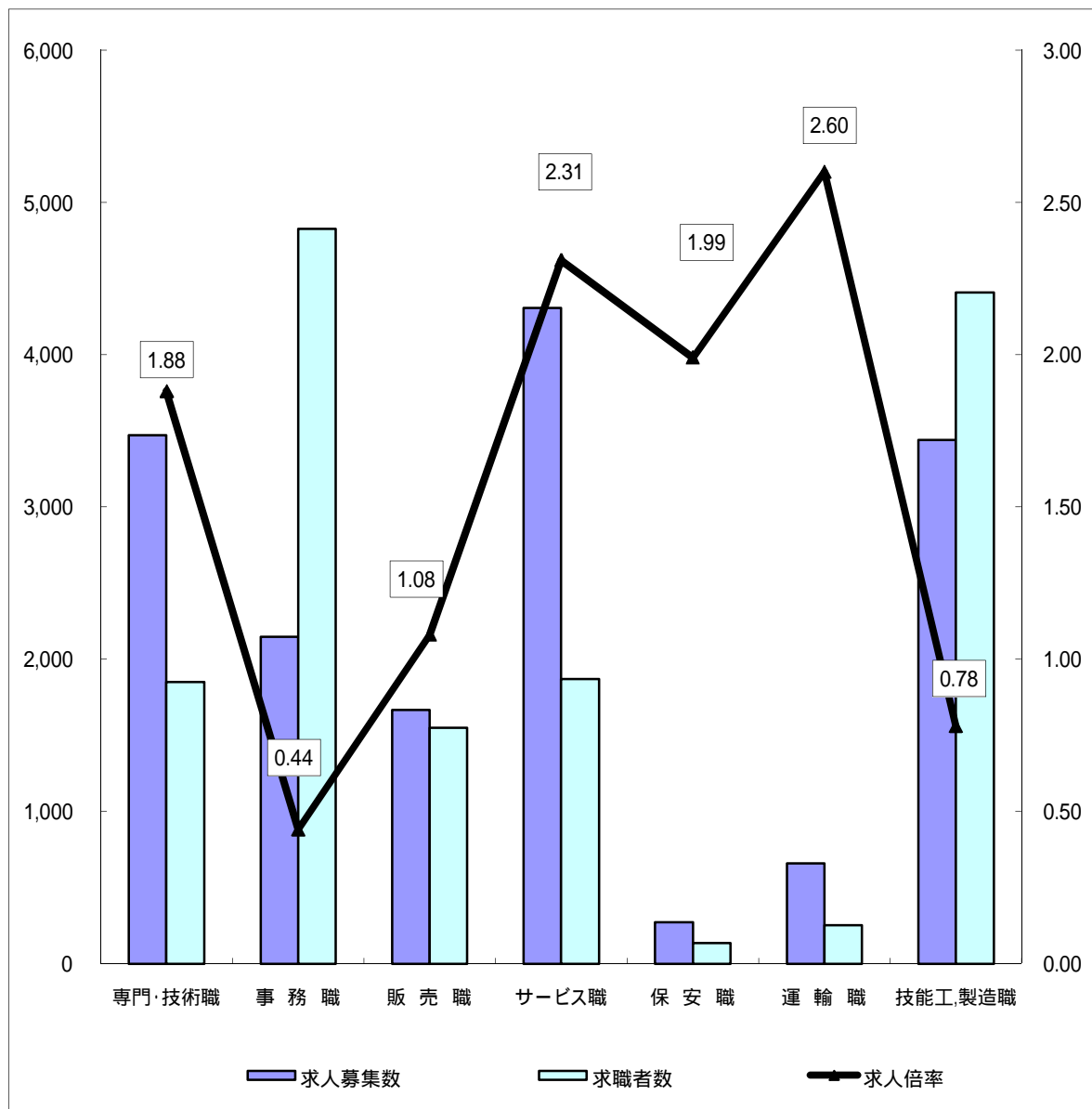
	専門・技術職	事務職	販売職	サービス職	保安職	運輸職	技能工・製造職	計
求人募集数	6,378	1,979	3,423	3,431	699	2,007	4,097	22,175
求職者数	6,202	11,672	5,215	2,909	249	1,383	8,118	41,611
求人倍率	1.03	0.17	0.66	1.18	2.81	1.45	0.50	0.53

- (注) 1 求人募集数・求職者数・求人倍率は正式にはそれぞれ有効求人人数・有効求職者数・有効求人倍率といひます。
 2 求人倍率は、求職者1人あたりの求人募集数を意味してひます。
 3 [職業]の合計欄には、[管理職] [農林漁業職] [職業分類不能] を含みます。
 4 常用とは、雇用契約において雇用期間の定めがないか又は4ヶ月以上の雇用期間が定められているもの(季節労働者を除く)をいひます。
 5 常用的パートとは、パートタイムのうち雇用期間の定めがないか又は4ヶ月以上の雇用期間によって就労するものをいひます。

求人・求職バランスシート(常用的パート)

京都労働局

平成23年3月



*求人募集数・求職者数は左目盛(人)、求人倍率は右目盛(倍)

	専門・技術職	事務職	販売職	サービス職	保安職	運輸職	技能工・製造職	計
求人募集数	3,472	2,147	1,666	4,306	271	659	3,440	15,995
求職者数	1,849	4,826	1,549	1,868	136	253	4,406	17,872
求人倍率	1.88	0.44	1.08	2.31	1.99	2.60	0.78	0.89

- (注) 1 求人募集数・求職者数・求人倍率は正式にはそれぞれ有効求人人数・有効求職者数・有効求人倍率といいます。
 2 求人倍率は、求職者1人あたりの求人募集数を意味しています。
 3 [職業]の合計欄には、[管理職] [農林漁業職] [職業分類不能]を含みます。

求人・求職バランスシート

平成23年3月

ハローワーク南部5所

職業別	年齢別	常 用					常 用 的 パ ー ト						
		合 計	～24歳	25歳～	35歳～	45歳～	55歳～	合 計	～24歳	25歳～	35歳～	45歳～	55歳～
合 計	求人募集数	19,564	5,191	4,856	3,501	2,699	3,317	13,690	2,539	2,527	2,513	2,502	3,609
	求職者数	37,097	6,055	10,848	8,576	5,795	5,823	15,341	1,032	2,939	3,433	2,520	5,417
	求人倍率	0.53	0.86	0.45	0.41	0.47	0.57	0.89	2.46	0.86	0.73	0.99	0.67
専 門 ・ 技 術 職	求人募集数	5,488	1,320	1,234	1,020	898	1,016	3,119	585	581	572	568	813
	求職者数	5,650	876	1,911	1,333	872	658	1,631	107	462	435	272	355
	求人倍率	0.97	1.51	0.65	0.77	1.03	1.54	1.91	5.47	1.26	1.31	2.09	2.29
事 務 職	求人募集数	1,751	528	449	284	209	281	1,880	363	352	345	338	482
	求職者数	10,681	1,933	3,530	2,525	1,474	1,219	4,255	200	1,059	1,325	805	866
	求人倍率	0.16	0.27	0.13	0.11	0.14	0.23	0.44	1.82	0.33	0.26	0.42	0.56
販 売 職	求人募集数	3,059	1,030	932	512	257	328	1,226	238	229	223	220	316
	求職者数	4,831	987	1,423	1,026	775	620	1,345	124	307	249	237	428
	求人倍率	0.63	1.04	0.65	0.50	0.33	0.53	0.91	1.92	0.75	0.90	0.93	0.74
サ ー ビ ス 職	求人募集数	3,158	893	831	550	387	497	3,658	693	685	679	668	933
	求職者数	2,556	379	726	541	434	476	1,490	125	239	287	214	625
	求人倍率	1.24	2.36	1.14	1.02	0.89	1.04	2.46	5.54	2.87	2.37	3.12	1.49
保 安 職	求人募集数	589	126	117	106	102	138	251	49	48	48	45	61
	求職者数	196	10	20	23	38	105	104	2	3	5	13	81
	求人倍率	3.01	12.60	5.85	4.61	2.68	1.31	2.41	24.50	16.00	9.60	3.46	0.75
運 輸 職	求人募集数	1,901	400	378	360	341	422	615	115	111	110	109	170
	求職者数	1,113	49	140	298	315	311	233	3	7	34	29	160
	求人倍率	1.71	8.16	2.70	1.21	1.08	1.36	2.64	38.33	15.86	3.24	3.76	1.06
技 能 工 ・ 製 造 職	求人募集数	3,500	1,000	897	615	443	545	2,917	544	539	535	530	769
	求職者数	6,352	682	1,485	1,668	1,080	1,437	3,393	209	394	523	520	1,747
	求人倍率	0.55	1.47	0.60	0.37	0.41	0.38	0.86	2.60	1.37	1.02	1.02	0.44

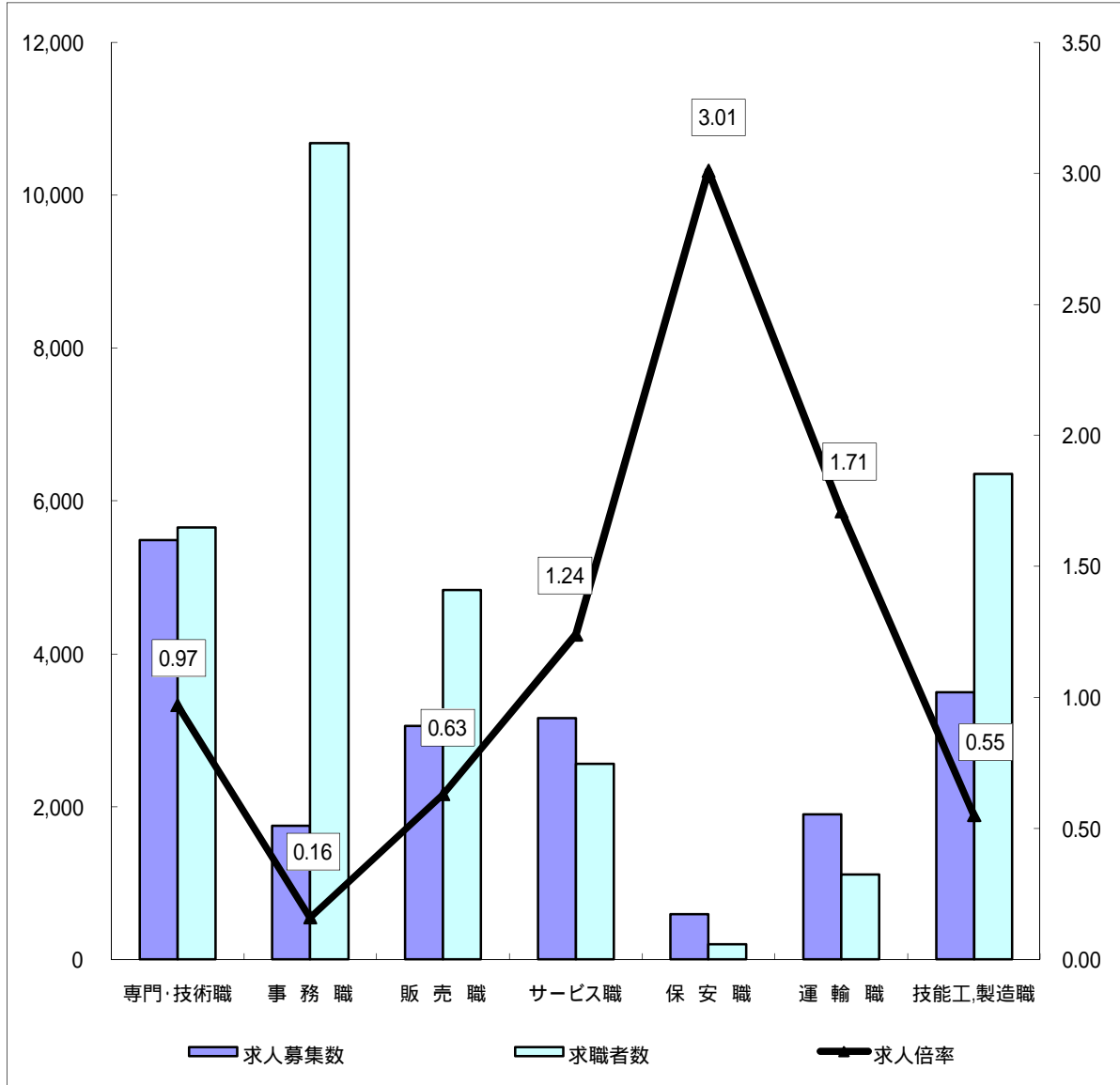
(注)

- この数値は、京都府内南部5公共職業安定所の合計数です。
- 求人募集数・求職者数・求人倍率は、正式にはそれぞれ有効求人数・有効求職者数・有効求人倍率といえます。
- 求人倍率は、求職者1人あたりの求人募集数を意味しています。
- 「職業」の合計欄には、「管理職」「農林漁業職」「職業分類不能」を含みます。
- 常用とは、雇用契約において雇用期間の定めがないか又は4ヶ月以上の雇用期間が定められているもの(季節労働者を除く)をいいます。
- 常用的パートとは、パートタイムの内雇用期間の定めがないか又は4ヶ月以上の雇用期間によって就労するものをいいます。

求人・求職バランスシート(常用)

ハローワーク南部5所

平成23年3月



*求人募集数・求職者数は左目盛(人)、求人倍率は右目盛(倍)

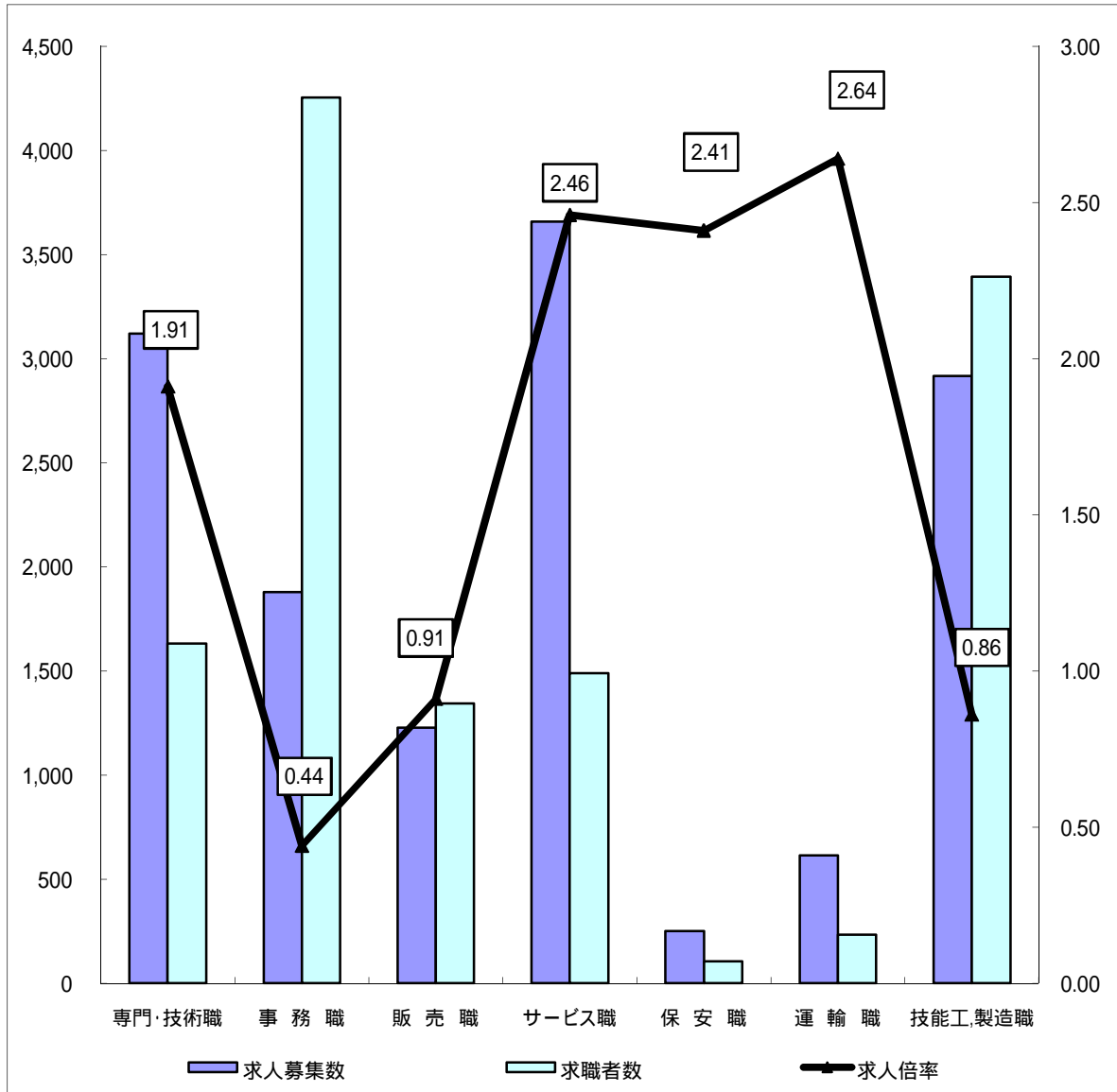
	専門・技術職	事務職	販売職	サービス職	保安職	運輸職	技能工・製造職	計
求人募集数	5,488	1,751	3,059	3,158	589	1,901	3,500	19,564
求職者数	5,650	10,681	4,831	2,556	196	1,113	6,352	37,097
求人倍率	0.97	0.16	0.63	1.24	3.01	1.71	0.55	0.53

- (注) 1 求人募集数・求職者数・求人倍率は正式にはそれぞれ有効求人人数・有効求職者数・有効求人倍率といたします。
 2 求人倍率は、求職者1人あたりの求人募集数を意味しています。
 3 [職業]の合計欄には、[管理職] [農林漁業職] [職業分類不能] を含みます。
 4 常用とは、雇用契約において雇用期間の定めがないか又は4ヶ月以上の雇用期間が定められているもの(季節労働者を除く)をいいます。
 5 常用的パートとは、パートタイムのうち雇用期間の定めがないか又は4ヶ月以上の雇用期間によって就労するものをいいます。

求人・求職バランスシート(常用的パート)

ハローワーク南部5所

平成23年3月



*求人募集数・求職者数は左目盛(人)、求人倍率は右目盛(倍)

	専門・技術職	事務職	販売職	サービス職	保安職	運輸職	技能工・製造職	計
求人募集数	3,119	1,880	1,226	3,658	251	615	2,917	13,690
求職者数	1,631	4,255	1,345	1,490	104	233	3,393	15,341
求人倍率	1.91	0.44	0.91	2.46	2.41	2.64	0.86	0.89

- (注) 1 求人募集数・求職者数・求人倍率は正式にはそれぞれ有効求人人数・有効求職者数・有効求人倍率といえます。
 2 求人倍率は、求職者1人あたりの求人募集数を意味しています。
 3 [職業]の合計欄には、[管理職] [農林漁業職] [職業分類不能] を含みます。

求人・求職バランスシート

平成23年3月

ハローワーク北部3所

職業別		年齢別	常 用					常 用 的 パ ー ト					
			合 計	～24歳	25歳～	35歳～	45歳～	55歳～	合 計	～24歳	25歳～	35歳～	45歳～
合 計	求人募集数	2,611	641	607	477	387	499	2,305	434	429	425	422	595
	求職者数	4,514	668	1,069	983	793	1,001	2,531	208	484	559	400	880
	求人倍率	0.58	0.96	0.57	0.49	0.49	0.50	0.91	2.09	0.89	0.76	1.06	0.68
専 門 ・ 技 術 職	求人募集数	890	202	190	163	148	187	353	70	66	64	63	90
	求職者数	552	95	149	113	118	77	218	16	56	58	36	52
	求人倍率	1.61	2.13	1.28	1.44	1.25	2.43	1.62	4.38	1.18	1.10	1.75	1.73
事 務 職	求人募集数	228	73	50	35	30	40	267	57	52	50	48	60
	求職者数	991	173	293	237	137	151	571	26	172	190	95	88
	求人倍率	0.23	0.42	0.17	0.15	0.22	0.26	0.47	2.19	0.30	0.26	0.51	0.68
販 売 職	求人募集数	364	113	93	58	42	58	440	84	83	82	79	112
	求職者数	384	70	117	74	75	48	204	31	51	41	35	46
	求人倍率	0.95	1.61	0.79	0.78	0.56	1.21	2.16	2.71	1.63	2.00	2.26	2.43
サ ー ビ ス 職	求人募集数	273	84	63	40	34	52	648	127	125	118	114	164
	求職者数	353	69	91	80	52	61	378	50	67	69	60	132
	求人倍率	0.77	1.22	0.69	0.50	0.65	0.85	1.71	2.54	1.87	1.71	1.90	1.24
保 安 職	求人募集数	110	24	24	21	19	22	20	8	5	2	2	3
	求職者数	53	1	4	3	6	39	32	0	4	0	1	27
	求人倍率	2.08	24.00	6.00	7.00	3.17	0.56	0.63	0.00	1.25	0.00	2.00	0.11
運 輸 職	求人募集数	106	40	26	18	12	10	44	15	12	7	6	4
	求職者数	270	10	39	73	62	86	20	1	0	1	1	17
	求人倍率	0.39	4.00	0.67	0.25	0.19	0.12	2.20	15.00	0.00	7.00	6.00	0.24
技 能 工 ・ 製 造 職	求人募集数	597	170	155	105	75	92	523	101	98	97	94	133
	求職者数	1,766	221	345	372	323	505	1,013	75	119	173	157	489
	求人倍率	0.34	0.77	0.45	0.28	0.23	0.18	0.52	1.35	0.82	0.56	0.60	0.27

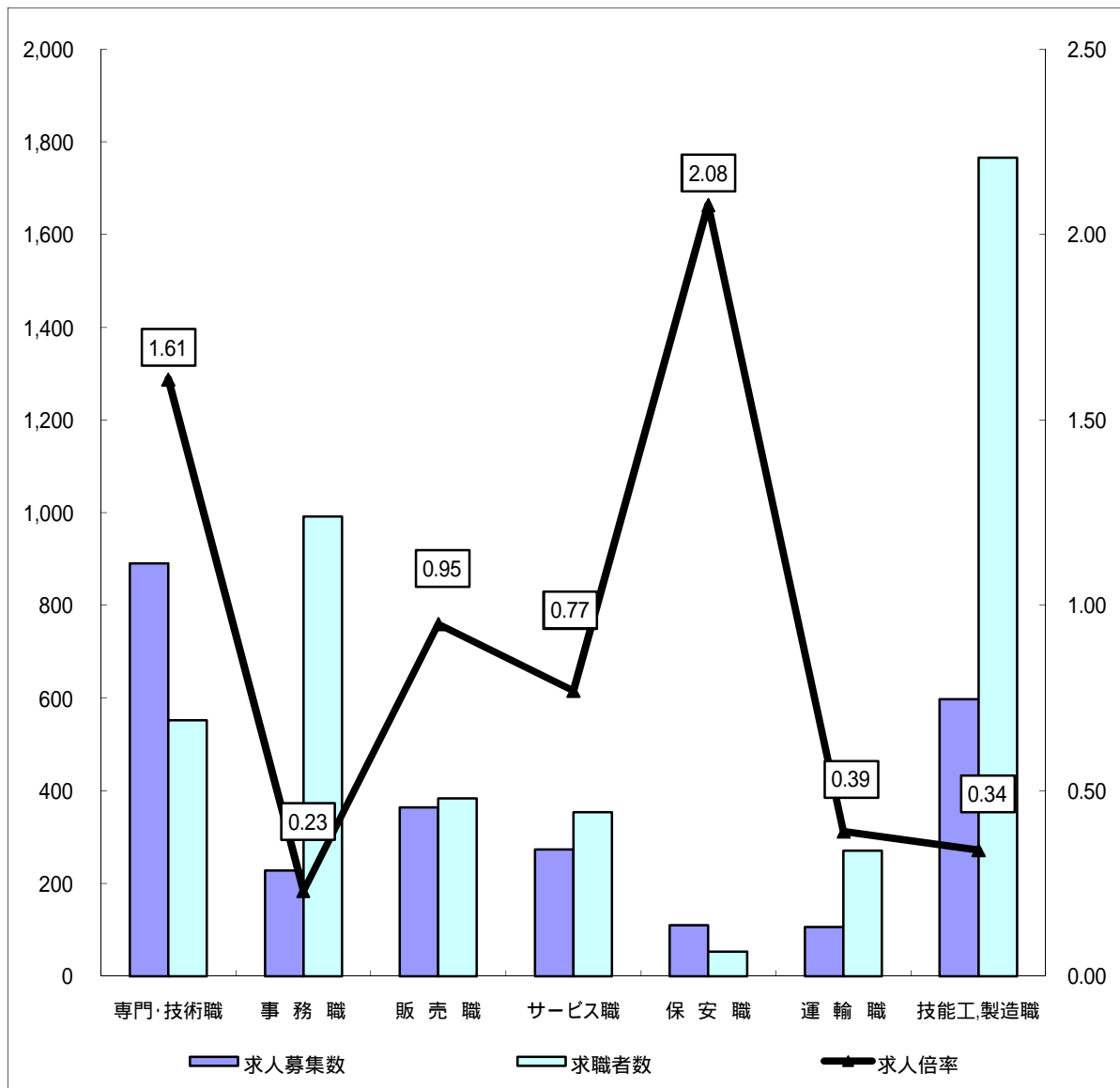
(注)

- この数値は、京都府内北部3公共職業安定所の合計数です。
- 求人募集数・求職者数・求人倍率は、正式にはそれぞれ有効求人数・有効求職者数・有効求人倍率といたします。
- 求人倍率は、求職者1人あたりの求人募集数を意味しています。
- 「職業」の合計欄には、「管理職」「農林漁業職」「職業分類不能」を含みます。
- 常用とは、雇用契約において雇用期間の定めがないか又は4ヶ月以上の雇用期間が定められているもの(季節労働者を除く)をいいます。
- 常用的パートとは、パートタイムの内雇用期間の定めがないか又は4ヶ月以上の雇用期間によって就労するものをいいます。

求人・求職バランスシート(常用)

ハローワーク北部3所

平成23年3月



*求人募集数・求職者数は左目盛(人)、求人倍率は右目盛(倍)

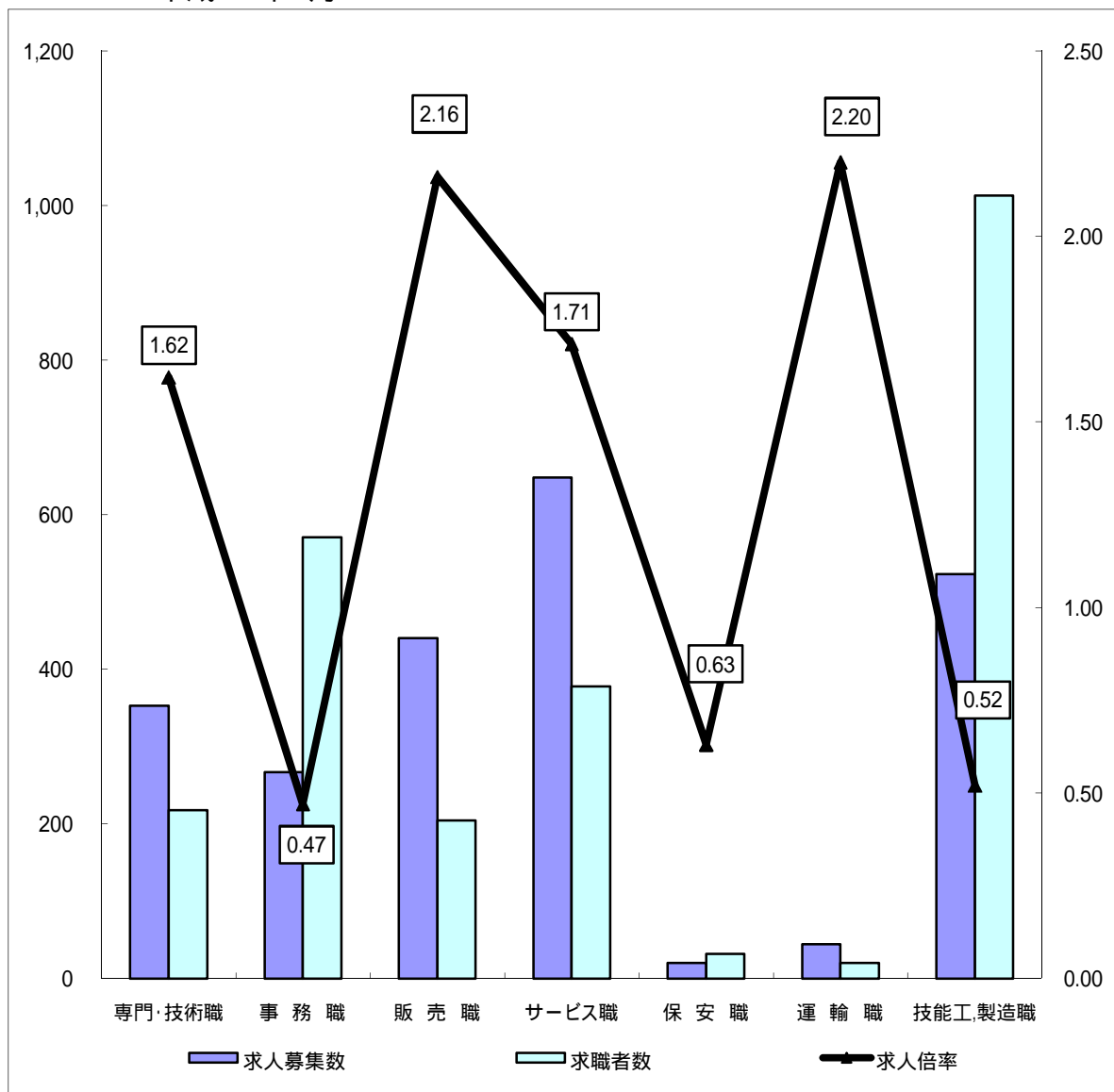
	専門・技術職	事務職	販売職	サービス職	保安職	運輸職	技能工・製造職	計
求人募集数	890	228	364	273	110	106	597	2,611
求職者数	552	991	384	353	53	270	1,766	4,514
求人倍率	1.61	0.23	0.95	0.77	2.08	0.39	0.34	0.58

- (注) 1 求人募集数・求職者数・求人倍率は正式にはそれぞれ有効求人人数・有効求職者数・有効求人倍率といえます。
 2 求人倍率は、求職者1人あたりの求人募集数を意味しています。
 3 [職業]の合計欄には、[管理職] [農林漁業職] [職業分類不能] を含みます。
 4 常用とは、雇用契約において雇用期間の定めがないか又は4ヶ月以上の雇用期間が定められているもの(季節労働者を除く)をいいます。
 5 常用的パートとは、パートタイムのうち雇用期間の定めがないか又は4ヶ月以上の雇用期間によって就労するものをいいます。

求人・求職バランスシート(常用的パート)

ハローワーク北部3所

平成23年3月



*求人募集数・求職者数は左目盛(人)、求人倍率は右目盛(倍)

	専門・技術職	事務職	販売職	サービス職	保安職	運輸職	技能工・製造職	計
求人募集数	353	267	440	648	20	44	523	2,305
求職者数	218	571	204	378	32	20	1,013	2,531
求人倍率	1.62	0.47	2.16	1.71	0.63	2.20	0.52	0.91

- (注) 1 求人募集数・求職者数・求人倍率は正式にはそれぞれ有効求人人数・有効求職者数・有効求人倍率といえます。
 2 求人倍率は、求職者1人あたりの求人募集数を意味しています。
 3 [職業]の合計欄には、[管理職] [農林漁業職] [職業分類不能] を含みます。