

# 求人・求職バランスシート

平成23年1月

京都労働局

職業別	年齢別	常 用					常 用 的 パ ー ト						
		合 計	～24歳	25歳～	35歳～	45歳～	55歳～	合 計	～24歳	25歳～	35歳～	45歳～	55歳～
合 計	求人募集数	19,531	5,033	4,815	3,582	2,766	3,335	13,857	2,563	2,558	2,551	2,547	3,638
	求職者数	36,757	4,964	10,855	8,698	5,985	6,255	15,988	1,153	3,138	3,517	2,600	5,580
	求人倍率	<b>0.53</b>	<b>1.01</b>	<b>0.44</b>	<b>0.41</b>	<b>0.46</b>	<b>0.53</b>	<b>0.87</b>	<b>2.22</b>	<b>0.82</b>	<b>0.73</b>	<b>0.98</b>	<b>0.65</b>
専 門 ・ 技 術 職	求人募集数	5,840	1,368	1,305	1,102	975	1,090	3,128	576	576	575	574	827
	求職者数	5,524	721	1,878	1,371	889	665	1,675	103	512	432	267	361
	求人倍率	<b>1.06</b>	<b>1.90</b>	<b>0.69</b>	<b>0.80</b>	<b>1.10</b>	<b>1.64</b>	<b>1.87</b>	<b>5.59</b>	<b>1.13</b>	<b>1.33</b>	<b>2.15</b>	<b>2.29</b>
事 務 職	求人募集数	1,516	451	415	257	175	218	1,621	306	300	300	298	417
	求職者数	10,058	1,513	3,469	2,407	1,399	1,270	4,324	207	1,113	1,367	800	837
	求人倍率	<b>0.15</b>	<b>0.30</b>	<b>0.12</b>	<b>0.11</b>	<b>0.13</b>	<b>0.17</b>	<b>0.37</b>	<b>1.48</b>	<b>0.27</b>	<b>0.22</b>	<b>0.37</b>	<b>0.50</b>
販 売 職	求人募集数	3,018	938	875	531	297	377	1,499	282	277	276	276	388
	求職者数	4,694	772	1,466	1,048	798	610	1,379	113	319	268	240	439
	求人倍率	<b>0.64</b>	<b>1.22</b>	<b>0.60</b>	<b>0.51</b>	<b>0.37</b>	<b>0.62</b>	<b>1.09</b>	<b>2.50</b>	<b>0.87</b>	<b>1.03</b>	<b>1.15</b>	<b>0.88</b>
サ ー ビ ス 職	求人募集数	3,062	830	801	554	384	493	3,947	734	732	730	728	1,023
	求職者数	2,553	353	784	537	417	462	1,715	177	304	312	263	659
	求人倍率	<b>1.20</b>	<b>2.35</b>	<b>1.02</b>	<b>1.03</b>	<b>0.92</b>	<b>1.07</b>	<b>2.30</b>	<b>4.15</b>	<b>2.41</b>	<b>2.34</b>	<b>2.77</b>	<b>1.55</b>
保 安 職	求人募集数	845	164	161	154	152	214	221	43	41	40	39	58
	求職者数	225	6	21	33	41	124	101	3	5	2	9	82
	求人倍率	<b>3.76</b>	<b>27.33</b>	<b>7.67</b>	<b>4.67</b>	<b>3.71</b>	<b>1.73</b>	<b>2.19</b>	<b>14.33</b>	<b>8.20</b>	<b>20.00</b>	<b>4.33</b>	<b>0.71</b>
運 輸 職	求人募集数	1,760	361	351	339	320	389	597	110	107	106	106	168
	求職者数	1,364	61	156	376	382	389	228	3	7	27	23	168
	求人倍率	<b>1.29</b>	<b>5.92</b>	<b>2.25</b>	<b>0.90</b>	<b>0.84</b>	<b>1.00</b>	<b>2.62</b>	<b>36.67</b>	<b>15.29</b>	<b>3.93</b>	<b>4.61</b>	<b>1.00</b>
技 能 工 ・ 製 造 職	求人募集数	3,369	932	877	613	432	515	2,820	524	522	521	518	735
	求職者数	7,686	778	1,747	1,956	1,353	1,852	4,090	284	483	624	657	2,042
	求人倍率	<b>0.44</b>	<b>1.20</b>	<b>0.50</b>	<b>0.31</b>	<b>0.32</b>	<b>0.28</b>	<b>0.69</b>	<b>1.85</b>	<b>1.08</b>	<b>0.83</b>	<b>0.79</b>	<b>0.36</b>

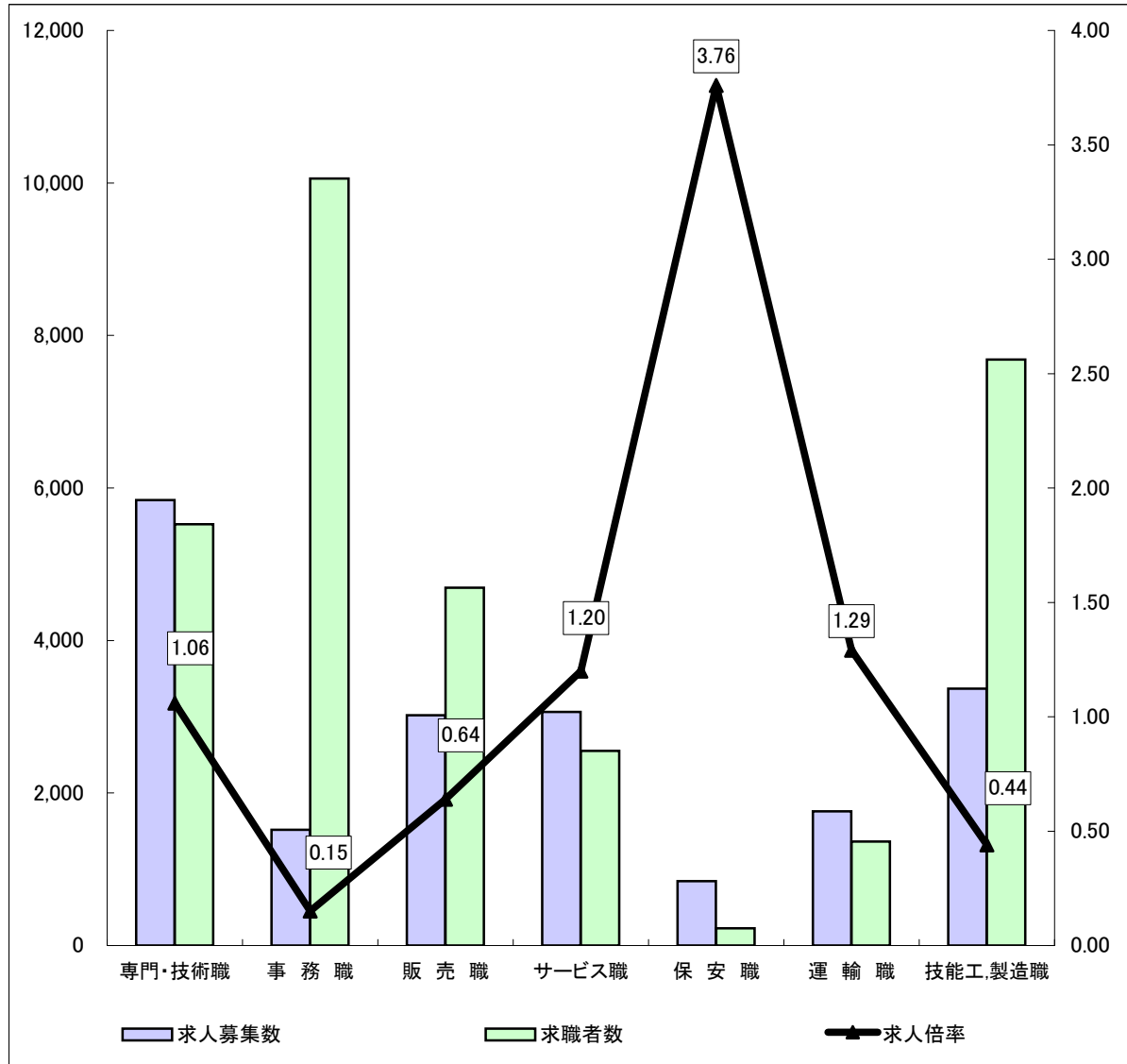
(注)

- この数値は、京都労働局管内の公共職業安定所の合計数です。
- 求人募集数・求職者数・求人倍率は、正式にはそれぞれ有効求人数・有効求職者数・有効求人倍率といます。
- 求人倍率は、求職者1人あたりの求人募集数を意味しています。
- 「職業」の合計欄には、「管理職」「農林漁業職」「職業分類不能」を含みます。
- 常用とは、雇用契約において雇用期間の定めがないか又は4ヶ月以上の雇用期間が定められているもの(季節労働者を除く)をいいます。
- 常用的パートとは、パートタイムの内雇用期間の定めがないか又は4ヶ月以上の雇用期間によって就労するものをいいます。

# 求人・求職バランスシート(常用)

京都労働局

平成23年1月



\*求人募集数・求職者数は左目盛(人)、求人倍率は右目盛(倍)

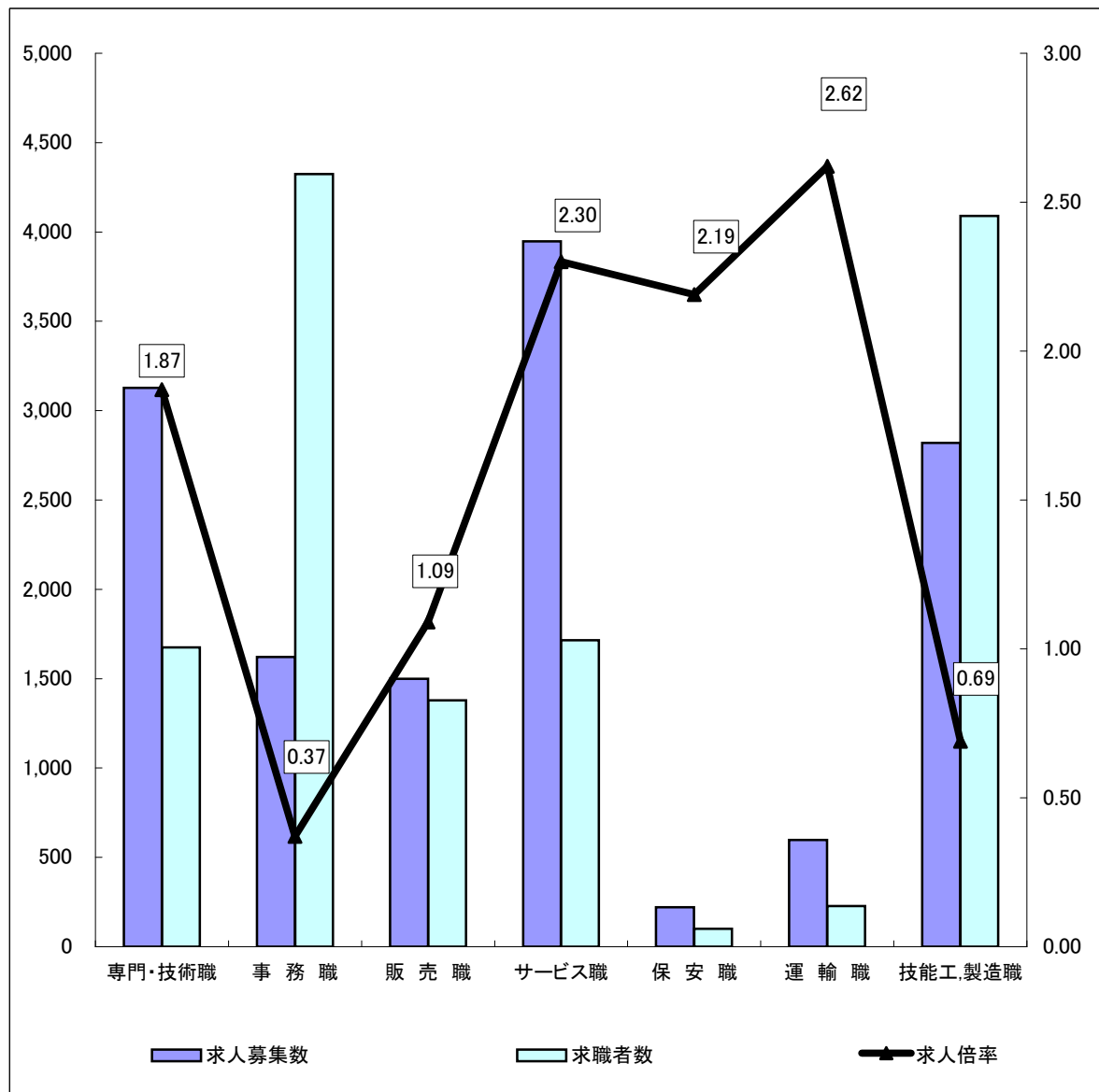
	専門・技術職	事務職	販売職	サービス職	保安職	運輸職	技能工・製造職	計
求人募集数	5,840	1,516	3,018	3,062	845	1,760	3,369	19,531
求職者数	5,524	10,058	4,694	2,553	225	1,364	7,686	36,757
求人倍率	1.06	0.15	0.64	1.20	3.76	1.29	0.44	0.53

- (注) 1 求人募集数・求職者数・求人倍率は正式にはそれぞれ有効求人数・有効求職者数・有効求人倍率といいます。  
 2 求人倍率は、求職者1人あたりの求人募集数を意味しています。  
 3 [職業]の合計欄には、[管理職] [農林漁業職] [職業分類不能] を含みます。  
 4 常用とは、雇用契約において雇用期間の定めがないか又は4ヶ月以上の雇用期間が定められているもの(季節労働者を除く)をいいます。  
 5 常用的パートとは、パートタイムのうち雇用期間の定めがないか又は4ヶ月以上の雇用期間によって就労するものをいいます。

# 求人・求職バランスシート(常用的パート)

京都労働局

平成23年1月



\*求人募集数・求職者数は左目盛(人)、求人倍率は右目盛(倍)

	専門・技術職	事務職	販売職	サービス職	保安職	運輸職	技能工・製造職	計
求人募集数	3,128	1,621	1,499	3,947	221	597	2,820	13,857
求職者数	1,675	4,324	1,379	1,715	101	228	4,090	15,988
求人倍率	1.87	0.37	1.09	2.30	2.19	2.62	0.69	0.87

- (注) 1 求人募集数・求職者数・求人倍率は正式にはそれぞれ有効求人数・有効求職者数・有効求人倍率といいます。  
 2 求人倍率は、求職者1人あたりの求人募集数を意味しています。  
 3 [職業]の合計欄には、[管理職] [農林漁業職] [職業分類不能] を含みます。

# 求人・求職バランスシート

平成23年1月

ハローワーク南部5所

職業別	年齢別	常 用					常 用 的 パ ー ト						
		合 計	～24歳	25歳～	35歳～	45歳～	55歳～	合 計	～24歳	25歳～	35歳～	45歳～	55歳～
合 計	求人募集数	17,376	4,540	4,316	3,164	2,434	2,922	11,802	2,195	2,182	2,172	2,162	3,091
	求職者数	32,759	4,445	9,874	7,803	5,265	5,372	13,825	996	2,694	3,063	2,232	4,840
	<b>求人倍率</b>	<b>0.53</b>	<b>1.02</b>	<b>0.44</b>	<b>0.41</b>	<b>0.46</b>	<b>0.54</b>	<b>0.85</b>	<b>2.20</b>	<b>0.81</b>	<b>0.71</b>	<b>0.97</b>	<b>0.64</b>
専 門 ・ 技 術 職	求人募集数	5,178	1,243	1,168	970	854	943	2,833	533	524	519	516	741
	求職者数	5,040	647	1,748	1,260	790	595	1,468	84	444	385	238	317
	<b>求人倍率</b>	<b>1.03</b>	<b>1.92</b>	<b>0.67</b>	<b>0.77</b>	<b>1.08</b>	<b>1.58</b>	<b>1.93</b>	<b>6.35</b>	<b>1.18</b>	<b>1.35</b>	<b>2.17</b>	<b>2.34</b>
事 務 職	求人募集数	1,353	426	371	223	147	186	1,413	277	264	260	256	356
	求職者数	9,218	1,388	3,206	2,212	1,271	1,141	3,820	177	970	1,201	722	750
	<b>求人倍率</b>	<b>0.15</b>	<b>0.31</b>	<b>0.12</b>	<b>0.10</b>	<b>0.12</b>	<b>0.16</b>	<b>0.37</b>	<b>1.56</b>	<b>0.27</b>	<b>0.22</b>	<b>0.35</b>	<b>0.47</b>
販 売 職	求人募集数	2,700	873	792	464	253	318	1,097	216	210	205	193	273
	求職者数	4,352	722	1,360	980	728	562	1,208	93	275	233	207	400
	<b>求人倍率</b>	<b>0.62</b>	<b>1.21</b>	<b>0.58</b>	<b>0.47</b>	<b>0.35</b>	<b>0.57</b>	<b>0.91</b>	<b>2.32</b>	<b>0.76</b>	<b>0.88</b>	<b>0.93</b>	<b>0.68</b>
サ ー ビ ス 職	求人募集数	2,818	789	746	502	347	434	3,319	628	622	615	607	847
	求職者数	2,262	302	690	473	379	418	1,406	144	239	255	212	556
	<b>求人倍率</b>	<b>1.25</b>	<b>2.61</b>	<b>1.08</b>	<b>1.06</b>	<b>0.92</b>	<b>1.04</b>	<b>2.36</b>	<b>4.36</b>	<b>2.60</b>	<b>2.41</b>	<b>2.86</b>	<b>1.52</b>
保 安 職	求人募集数	703	145	137	128	121	172	219	46	42	40	38	53
	求職者数	189	5	17	30	37	100	82	3	3	2	8	66
	<b>求人倍率</b>	<b>3.72</b>	<b>29.00</b>	<b>8.06</b>	<b>4.27</b>	<b>3.27</b>	<b>1.72</b>	<b>2.67</b>	<b>15.33</b>	<b>14.00</b>	<b>20.00</b>	<b>4.75</b>	<b>0.80</b>
運 輸 職	求人募集数	1,657	352	336	312	296	361	540	102	98	98	93	149
	求職者数	1,094	51	125	299	315	304	197	2	6	25	21	143
	<b>求人倍率</b>	<b>1.51</b>	<b>6.90</b>	<b>2.69</b>	<b>1.04</b>	<b>0.94</b>	<b>1.19</b>	<b>2.74</b>	<b>51.00</b>	<b>16.33</b>	<b>3.92</b>	<b>4.43</b>	<b>1.04</b>
技 能 工 ・ 製 造 職	求人募集数	2,861	827	756	504	355	419	2,358	451	439	431	427	610
	求職者数	6,024	582	1,406	1,595	1,051	1,390	3,200	232	368	486	488	1,626
	<b>求人倍率</b>	<b>0.47</b>	<b>1.42</b>	<b>0.54</b>	<b>0.32</b>	<b>0.34</b>	<b>0.30</b>	<b>0.74</b>	<b>1.94</b>	<b>1.19</b>	<b>0.89</b>	<b>0.88</b>	<b>0.38</b>

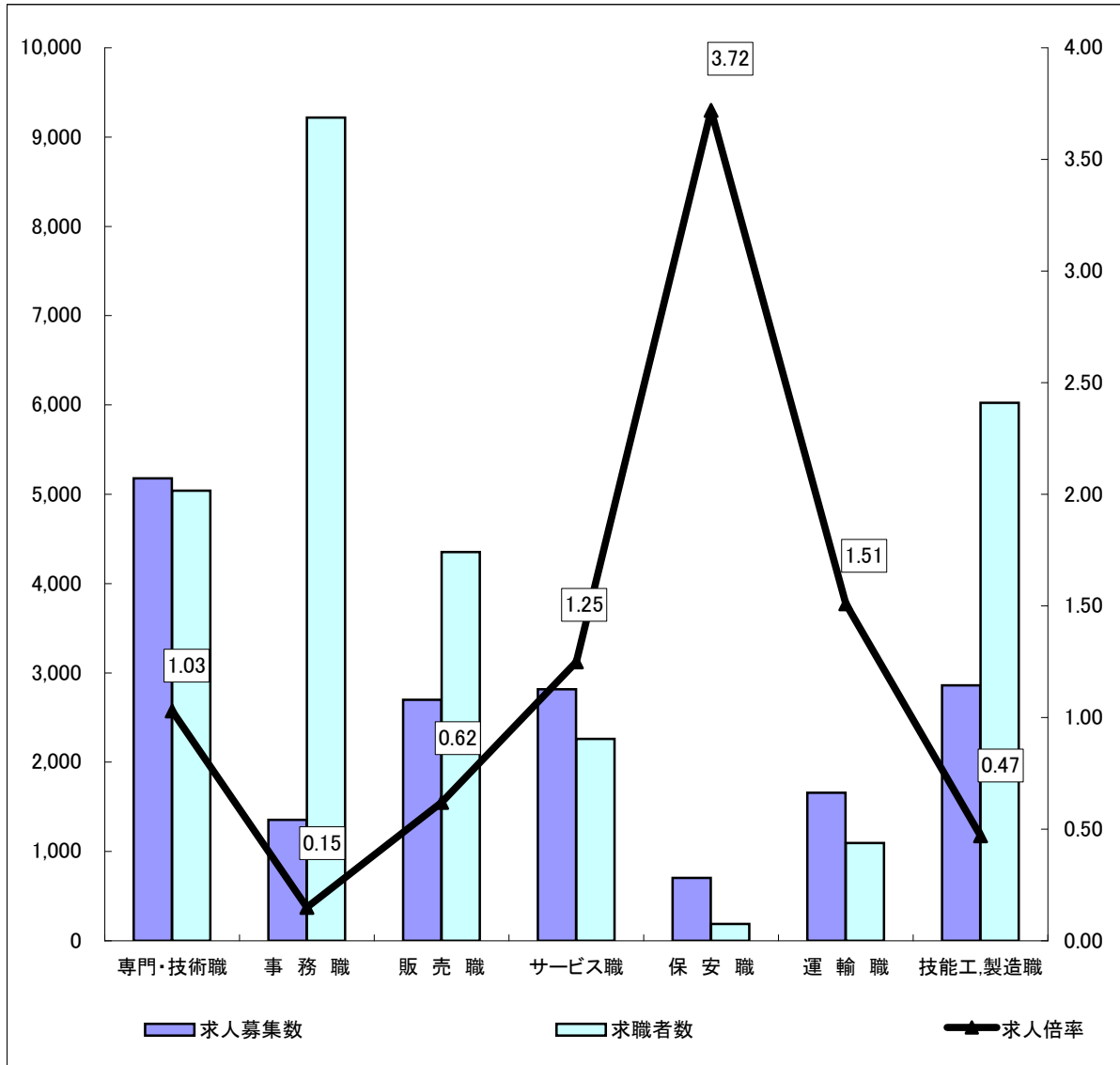
(注)

- この数値は、京都市内南部5公共職業安定所の合計数です。
- 求人募集数・求職者数・求人倍率は、正式にはそれぞれ有効求人数・有効求職者数・有効求人倍率といいます。
- 求人倍率は、求職者1人あたりの求人募集数を意味しています。
- 「職業」の合計欄には、「管理職」「農林漁業職」「職業分類不能」を含みます。
- 常用とは、雇用契約において雇用期間の定めがないか又は4ヶ月以上の雇用期間が定められているもの(季節労働者を除く)をいいます。
- 常用的パートとは、パートタイムの内雇用期間の定めがないか又は4ヶ月以上の雇用期間によって就労するものをいいます。

# 求人・求職バランスシート(常用)

ハローワーク南部5所

平成23年1月



\*求人募集数・求職者数は左目盛(人)、求人倍率は右目盛(倍)

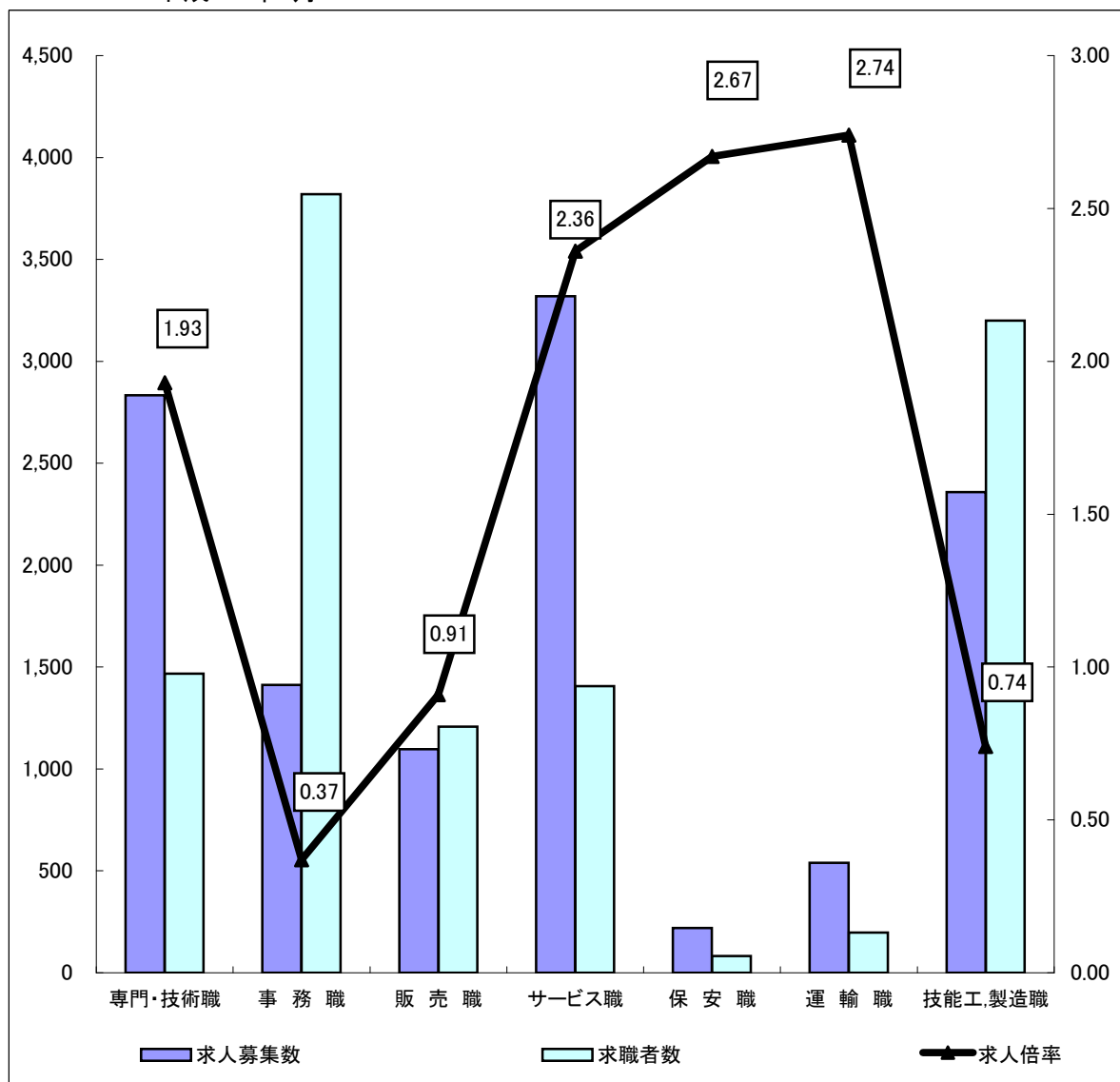
	専門・技術職	事務職	販売職	サービス職	保安職	運輸職	技能工・製造職	計
求人募集数	5,178	1,353	2,700	2,818	703	1,657	2,861	17,376
求職者数	5,040	9,218	4,352	2,262	189	1,094	6,024	32,759
求人倍率	1.03	0.15	0.62	1.25	3.72	1.51	0.47	0.53

- (注) 1 求人募集数・求職者数・求人倍率は正式にはそれぞれ有効求人数・有効求職者数・有効求人倍率といいます。  
 2 求人倍率は、求職者1人あたりの求人募集数を意味しています。  
 3 [職業]の合計欄には、[管理職] [農林漁業職] [職業分類不能] を含みます。  
 4 常用とは、雇用契約において雇用期間の定めがないか又は4ヶ月以上の雇用期間が定められているもの(季節労働者を除く)をいいます。  
 5 常用的パートとは、パートタイムのうち雇用期間の定めがないか又は4ヶ月以上の雇用期間によって就労するものをいいます。

# 求人・求職バランスシート(常用的パート)

ハローワーク南部5所

平成23年1月



\*求人募集数・求職者数は左目盛(人)、求人倍率は右目盛(倍)

	専門・技術職	事務職	販売職	サービス職	保安職	運輸職	技能工・製造職	計
求人募集数	2,833	1,413	1,097	3,319	219	540	2,358	11,802
求職者数	1,468	3,820	1,208	1,406	82	197	3,200	13,825
求人倍率	1.93	0.37	0.91	2.36	2.67	2.74	0.74	0.85

- (注) 1 求人募集数・求職者数・求人倍率は正式にはそれぞれ有効求人数・有効求職者数・有効求人倍率といいます。  
 2 求人倍率は、求職者1人あたりの求人募集数を意味しています。  
 3 [職業]の合計欄には、[管理職] [農林漁業職] [職業分類不能] を含みます。

# 求人・求職バランスシート

平成23年1月

ハローワーク北部3所

職業別	年齢別	常 用					常 用 的 パ ー ト						
		合 計	～24歳	25歳～	35歳～	45歳～	55歳～	合 計	～24歳	25歳～	35歳～	45歳～	55歳～
合 計	求人募集数	2,155	540	501	400	315	399	2,055	384	382	380	377	532
	求職者数	3,998	519	981	895	720	883	2,163	157	444	454	368	740
	<b>求人倍率</b>	<b>0.54</b>	<b>1.04</b>	<b>0.51</b>	<b>0.45</b>	<b>0.44</b>	<b>0.45</b>	<b>0.95</b>	<b>2.45</b>	<b>0.86</b>	<b>0.84</b>	<b>1.02</b>	<b>0.72</b>
専 門 ・ 技 術 職	求人募集数	662	164	140	117	106	135	295	60	57	53	50	75
	求職者数	484	74	130	111	99	70	207	19	68	47	29	44
	<b>求人倍率</b>	<b>1.37</b>	<b>2.22</b>	<b>1.08</b>	<b>1.05</b>	<b>1.07</b>	<b>1.93</b>	<b>1.43</b>	<b>3.16</b>	<b>0.84</b>	<b>1.13</b>	<b>1.72</b>	<b>1.70</b>
事 務 職	求人募集数	163	60	43	22	18	20	208	45	43	37	34	49
	求職者数	840	125	263	195	128	129	504	30	143	166	78	87
	<b>求人倍率</b>	<b>0.19</b>	<b>0.48</b>	<b>0.16</b>	<b>0.11</b>	<b>0.14</b>	<b>0.16</b>	<b>0.41</b>	<b>1.50</b>	<b>0.30</b>	<b>0.22</b>	<b>0.44</b>	<b>0.56</b>
販 売 職	求人募集数	318	103	82	53	34	46	402	78	76	76	71	101
	求職者数	342	50	106	68	70	48	171	20	44	35	33	39
	<b>求人倍率</b>	<b>0.93</b>	<b>2.06</b>	<b>0.77</b>	<b>0.78</b>	<b>0.49</b>	<b>0.96</b>	<b>2.35</b>	<b>3.90</b>	<b>1.73</b>	<b>2.17</b>	<b>2.15</b>	<b>2.59</b>
サ ー ビ ス 職	求人募集数	244	79	56	39	28	42	628	120	118	115	112	163
	求職者数	291	51	94	64	38	44	309	33	65	57	51	103
	<b>求人倍率</b>	<b>0.84</b>	<b>1.55</b>	<b>0.60</b>	<b>0.61</b>	<b>0.74</b>	<b>0.95</b>	<b>2.03</b>	<b>3.64</b>	<b>1.82</b>	<b>2.02</b>	<b>2.20</b>	<b>1.58</b>
保 安 職	求人募集数	142	32	31	28	22	29	2	2	0	0	0	0
	求職者数	36	1	4	3	4	24	19	0	2	0	1	16
	<b>求人倍率</b>	<b>3.94</b>	<b>32.00</b>	<b>7.75</b>	<b>9.33</b>	<b>5.50</b>	<b>1.21</b>	<b>0.11</b>	<b>0.00</b>	<b>0.00</b>	<b>0.00</b>	<b>0.00</b>	<b>0.00</b>
運 輸 職	求人募集数	103	34	23	19	15	12	57	15	12	12	10	8
	求職者数	270	10	31	77	67	85	31	1	1	2	2	25
	<b>求人倍率</b>	<b>0.38</b>	<b>3.40</b>	<b>0.74</b>	<b>0.25</b>	<b>0.22</b>	<b>0.14</b>	<b>1.84</b>	<b>15.00</b>	<b>12.00</b>	<b>6.00</b>	<b>5.00</b>	<b>0.32</b>
技 能 工 ・ 製 造 職	求人募集数	508	145	125	90	64	84	462	90	88	87	83	114
	求職者数	1,662	196	341	361	302	462	890	52	115	138	169	416
	<b>求人倍率</b>	<b>0.31</b>	<b>0.74</b>	<b>0.37</b>	<b>0.25</b>	<b>0.21</b>	<b>0.18</b>	<b>0.52</b>	<b>1.73</b>	<b>0.77</b>	<b>0.63</b>	<b>0.49</b>	<b>0.27</b>

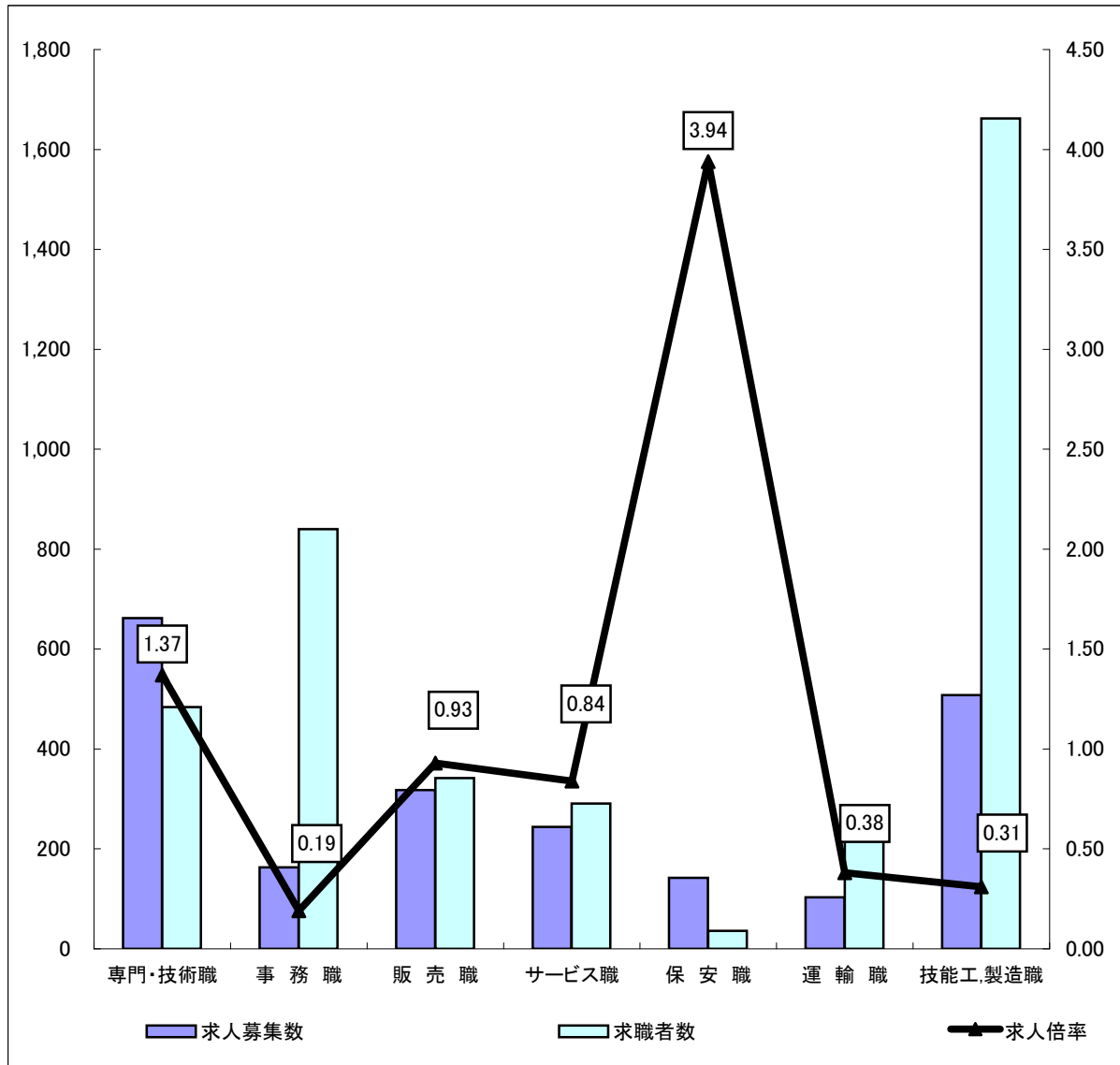
(注)

- この数値は、京都市内北部3公共職業安定所の合計数です。
- 求人募集数・求職者数・求人倍率は、正式にはそれぞれ有効求人数・有効求職者数・有効求人倍率といます。
- 求人倍率は、求職者1人あたりの求人募集数を意味しています。
- 「職業」の合計欄には、「管理職」「農林漁業職」「職業分類不能」を含みます。
- 常用とは、雇用契約において雇用期間の定めがないか又は4ヶ月以上の雇用期間が定められているもの(季節労働者を除く)をいいます。
- 常用的パートとは、パートタイムの内雇用期間の定めがないか又は4ヶ月以上の雇用期間によって就労するものをいいます。

# 求人・求職バランスシート(常用)

ハローワーク北部3所

平成23年1月



\*求人募集数・求職者数は左目盛(人)、求人倍率は右目盛(倍)

	専門・技術職	事務職	販売職	サービス職	保安職	運輸職	技能工・製造職	計
求人募集数	662	163	318	244	142	103	508	2,155
求職者数	484	840	342	291	36	270	1,662	3,998
求人倍率	1.37	0.19	0.93	0.84	3.94	0.38	0.31	0.54

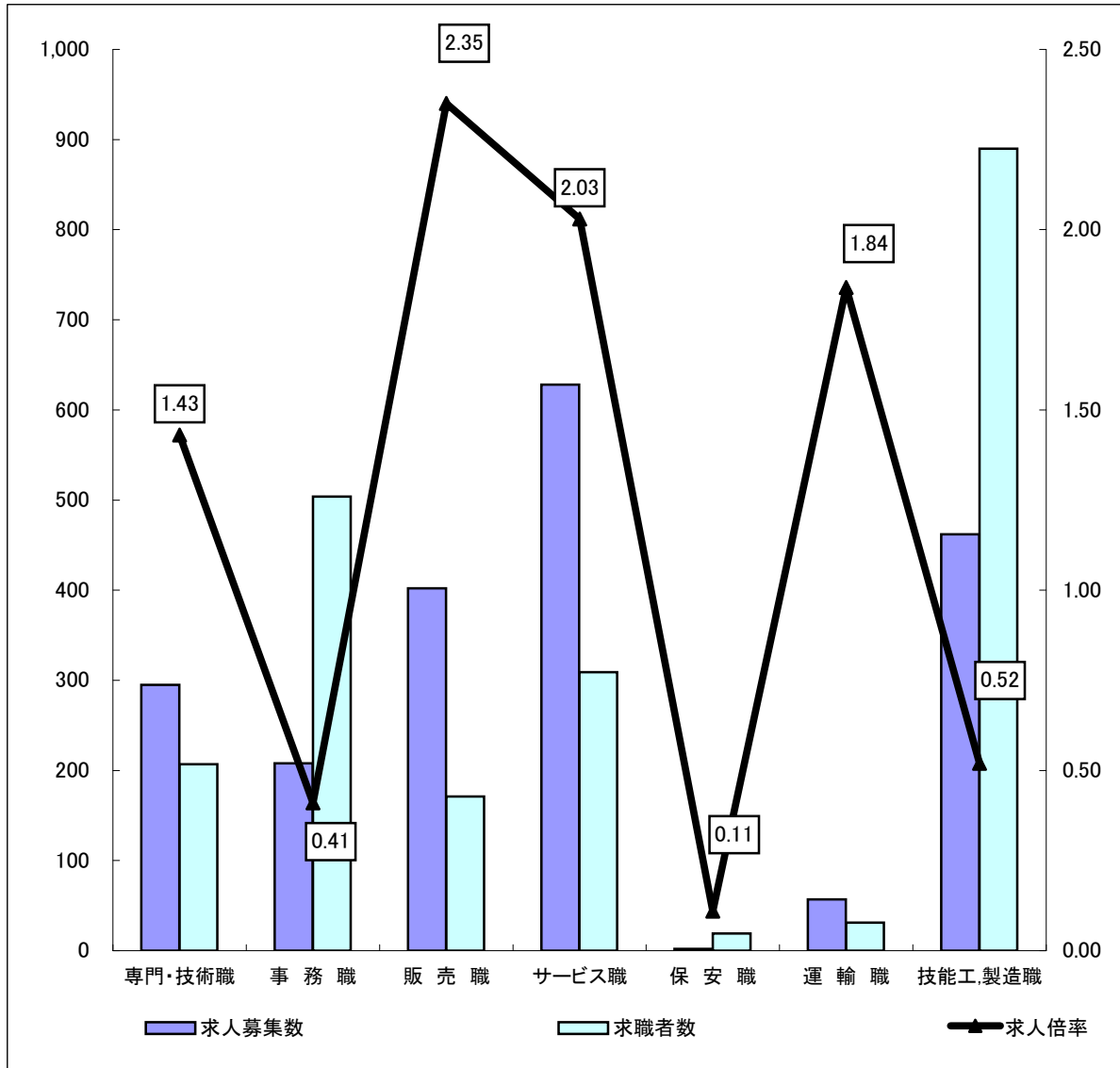
- (注) 1 求人募集数・求職者数・求人倍率は正式にはそれぞれ有効求人数・有効求職者数・有効求人倍率といいます。  
 2 求人倍率は、求職者1人あたりの求人募集数を意味しています。  
 3 [職業]の合計欄には、[管理職] [農林漁業職] [職業分類不能] を含みます。  
 4 常用とは、雇用契約において雇用期間の定めがないか又は4ヶ月以上の雇用期間が定められているもの(季節労働者を除く)をいいます。  
 5 常用的パートとは、パートタイムのうち雇用期間の定めがないか又は4ヶ月以上の雇用期間によって就労するものをいいます。



# 求人・求職バランスシート(常用的パート)

ハローワーク北部3所

平成23年1月



\*求人募集数・求職者数は左目盛(人)、求人倍率は右目盛(倍)

	専門・技術職	事務職	販売職	サービス職	保安職	運輸職	技能工・製造職	計
求人募集数	295	208	402	628	2	57	462	2,055
求職者数	207	504	171	309	19	31	890	2,163
求人倍率	1.43	0.41	2.35	2.03	0.11	1.84	0.52	0.95

- (注) 1 求人募集数・求職者数・求人倍率は正式にはそれぞれ有効求人数・有効求職者数・有効求人倍率といいます。  
 2 求人倍率は、求職者1人あたりの求人募集数を意味しています。  
 3 [職業]の合計欄には、[管理職] [農林漁業職] [職業分類不能] を含みます。