

# 求人・求職バランスシート

平成22年12月

京都労働局

職業別	年齢別	常 用					常 用 的 パ ー ト						
		合 計	～24歳	25歳～	35歳～	45歳～	55歳～	合 計	～24歳	25歳～	35歳～	45歳～	55歳～
合 計	求人募集数	19,562	4,937	4,712	3,592	2,856	3,465	13,000	2,401	2,394	2,388	2,385	3,432
	求職者数	35,979	4,406	10,686	8,622	5,908	6,357	15,920	1,171	3,113	3,454	2,630	5,552
	求人倍率	<b>0.54</b>	<b>1.12</b>	<b>0.44</b>	<b>0.42</b>	<b>0.48</b>	<b>0.55</b>	<b>0.82</b>	<b>2.05</b>	<b>0.77</b>	<b>0.69</b>	<b>0.91</b>	<b>0.62</b>
専 門 ・ 技 術 職	求人募集数	6,593	1,505	1,447	1,250	1,121	1,270	3,175	586	585	584	584	836
	求職者数	5,346	628	1,828	1,345	876	669	1,678	109	504	410	282	373
	求人倍率	<b>1.23</b>	<b>2.40</b>	<b>0.79</b>	<b>0.93</b>	<b>1.28</b>	<b>1.90</b>	<b>1.89</b>	<b>5.38</b>	<b>1.16</b>	<b>1.42</b>	<b>2.07</b>	<b>2.24</b>
事 務 職	求人募集数	1,406	424	380	234	159	209	1,555	292	290	289	285	399
	求職者数	9,727	1,250	3,428	2,378	1,406	1,265	4,376	207	1,127	1,345	822	875
	求人倍率	<b>0.14</b>	<b>0.34</b>	<b>0.11</b>	<b>0.10</b>	<b>0.11</b>	<b>0.17</b>	<b>0.36</b>	<b>1.41</b>	<b>0.26</b>	<b>0.21</b>	<b>0.35</b>	<b>0.46</b>
販 売 職	求人募集数	2,853	884	829	506	278	356	1,329	250	247	245	244	343
	求職者数	4,643	686	1,479	1,051	785	642	1,380	124	316	281	230	429
	求人倍率	<b>0.61</b>	<b>1.29</b>	<b>0.56</b>	<b>0.48</b>	<b>0.35</b>	<b>0.55</b>	<b>0.96</b>	<b>2.02</b>	<b>0.78</b>	<b>0.87</b>	<b>1.06</b>	<b>0.80</b>
サ ー ビ ス 職	求人募集数	2,771	736	708	495	362	470	3,692	688	685	682	679	958
	求職者数	2,455	359	714	525	398	459	1,751	186	298	324	278	665
	求人倍率	<b>1.13</b>	<b>2.05</b>	<b>0.99</b>	<b>0.94</b>	<b>0.91</b>	<b>1.02</b>	<b>2.11</b>	<b>3.70</b>	<b>2.30</b>	<b>2.10</b>	<b>2.44</b>	<b>1.44</b>
保 安 職	求人募集数	794	156	154	144	140	200	243	47	45	43	42	66
	求職者数	223	6	18	32	39	128	108	1	5	3	12	87
	求人倍率	<b>3.56</b>	<b>26.00</b>	<b>8.56</b>	<b>4.50</b>	<b>3.59</b>	<b>1.56</b>	<b>2.25</b>	<b>47.00</b>	<b>9.00</b>	<b>14.33</b>	<b>3.50</b>	<b>0.76</b>
運 輸 職	求人募集数	1,749	358	348	337	319	387	336	60	60	58	58	100
	求職者数	1,360	50	167	360	378	405	211	2	8	21	22	158
	求人倍率	<b>1.29</b>	<b>7.16</b>	<b>2.08</b>	<b>0.94</b>	<b>0.84</b>	<b>0.96</b>	<b>1.59</b>	<b>30.00</b>	<b>7.50</b>	<b>2.76</b>	<b>2.64</b>	<b>0.63</b>
技 能 工 ・ 製 造 職	求人募集数	3,269	881	822	590	438	538	2,650	487	486	485	483	709
	求職者数	7,665	721	1,749	1,977	1,344	1,874	3,991	285	481	606	639	1,980
	求人倍率	<b>0.43</b>	<b>1.22</b>	<b>0.47</b>	<b>0.30</b>	<b>0.33</b>	<b>0.29</b>	<b>0.66</b>	<b>1.71</b>	<b>1.01</b>	<b>0.80</b>	<b>0.76</b>	<b>0.36</b>

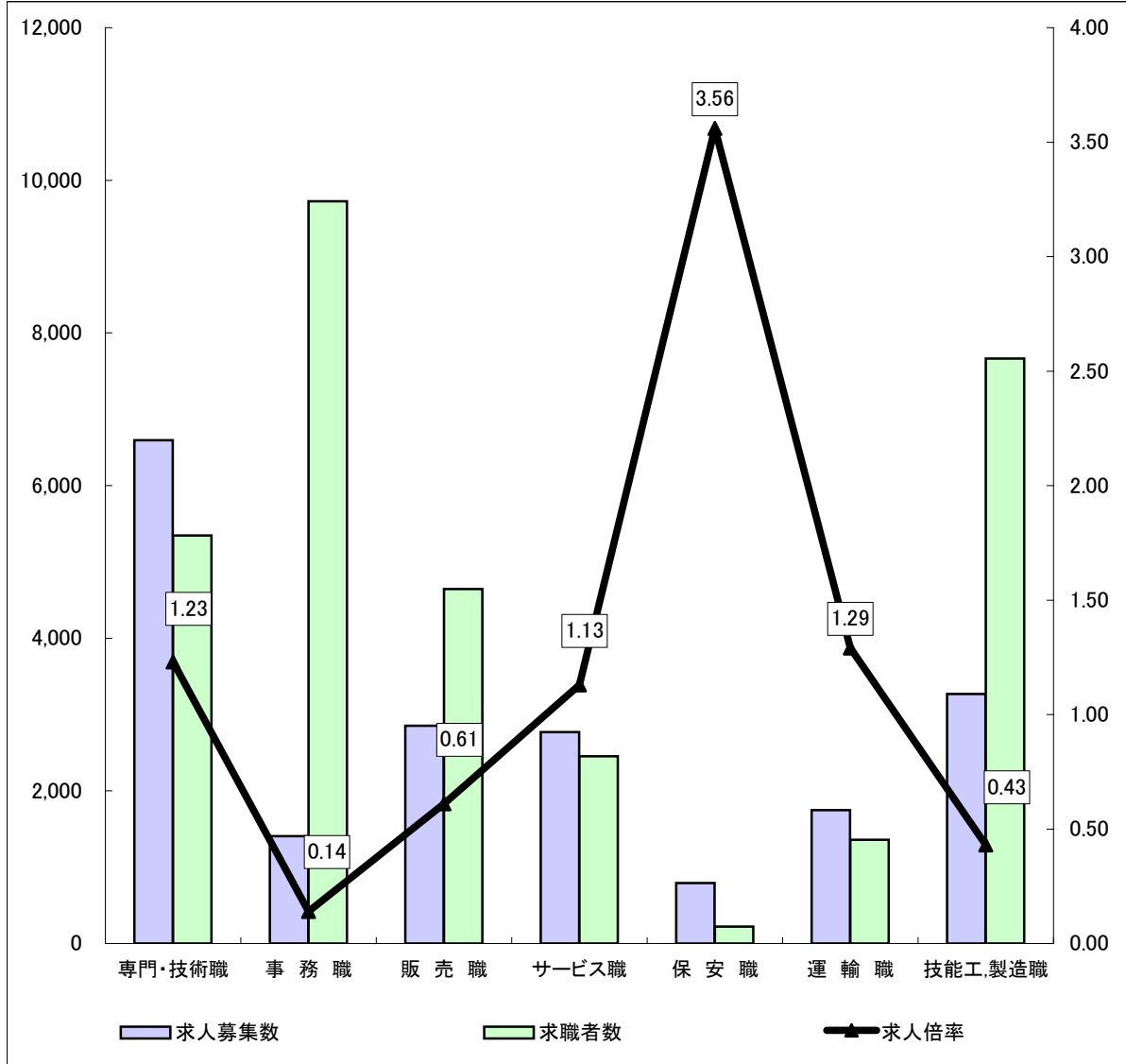
(注)

- この数値は、京都労働局管内の公共職業安定所の合計数です。
- 求人募集数・求職者数・求人倍率は、正式にはそれぞれ有効求人数・有効求職者数・有効求人倍率といいます。
- 求人倍率は、求職者1人あたりの求人募集数を意味しています。
- 「職業」の合計欄には、「管理職」「農林漁業職」「職業分類不能」を含みます。
- 常用とは、雇用契約において雇用期間の定めがないか又は4ヶ月以上の雇用期間が定められているもの(季節労働者を除く)をいいます。
- 常用的パートとは、パートタイムの内雇用期間の定めがないか又は4ヶ月以上の雇用期間によって就労するものをいいます。

# 求人・求職バランスシート(常用)

京都労働局

平成22年12月



\*求人募集数・求職者数は左目盛(人)、求人倍率は右目盛(倍)

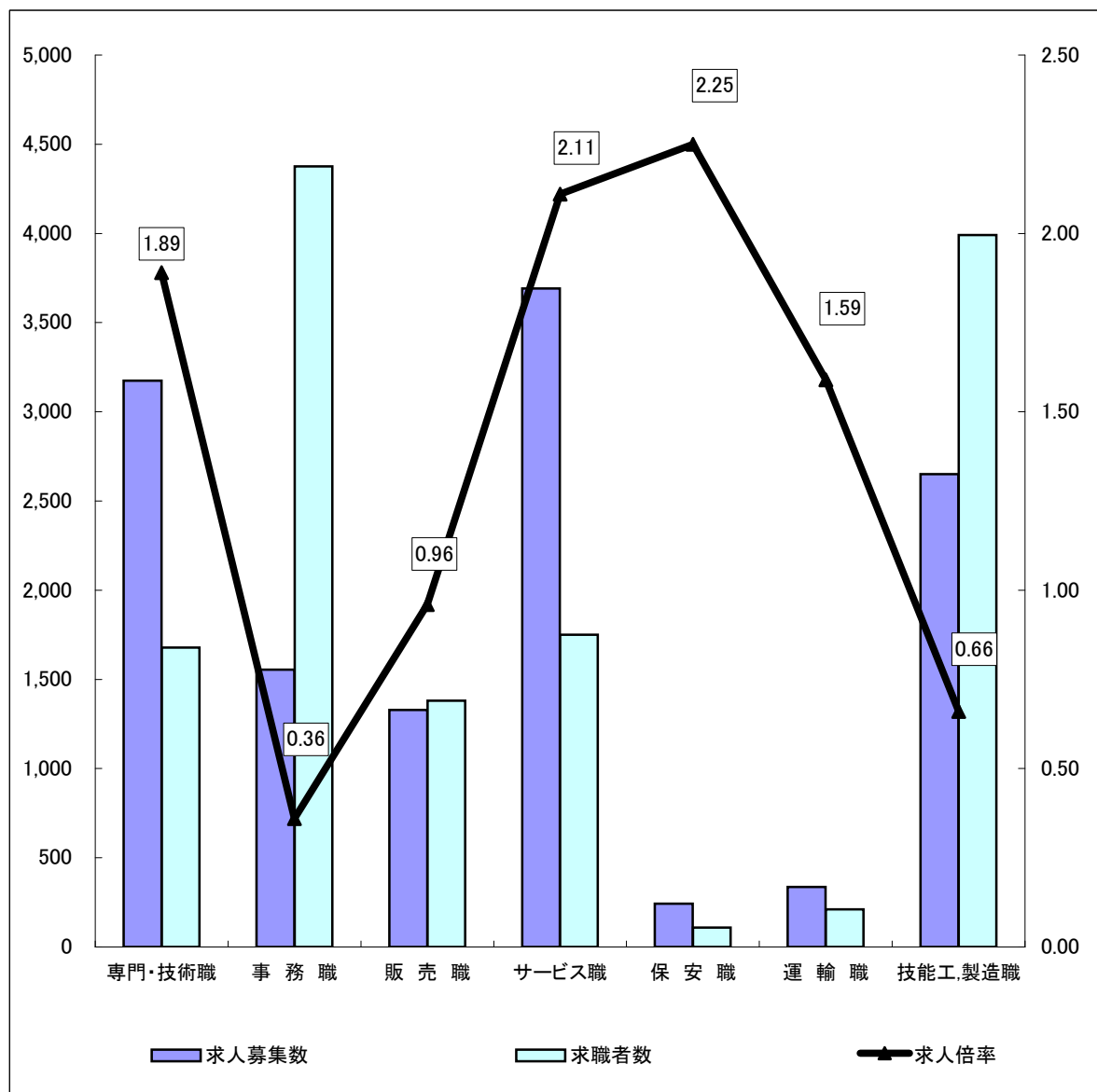
	専門・技術職	事務職	販売職	サービス職	保安職	運輸職	技能工・製造職	計
求人募集数	6,593	1,406	2,853	2,771	794	1,749	3,269	19,562
求職者数	5,346	9,727	4,643	2,455	223	1,360	7,665	35,979
求人倍率	1.23	0.14	0.61	1.13	3.56	1.29	0.43	0.54

- (注) 1 求人募集数・求職者数・求人倍率は正式にはそれぞれ有効求人数・有効求職者数・有効求人倍率といいます。  
 2 求人倍率は、求職者1人あたりの求人募集数を意味しています。  
 3 [職業]の合計欄には、[管理職] [農林漁業職] [職業分類不能] を含みます。  
 4 常用とは、雇用契約において雇用期間の定めがないか又は4ヶ月以上の雇用期間が定められているもの(季節労働者を除く)をいいます。  
 5 常用的パートとは、パートタイムのうち雇用期間の定めがないか又は4ヶ月以上の雇用期間によって就労するものをいいます。

# 求人・求職バランスシート(常用的パート)

京都労働局

平成22年12月



\*求人募集数・求職者数は左目盛(人)、求人倍率は右目盛(倍)

	専門・技術職	事務職	販売職	サービス職	保安職	運輸職	技能工・製造職	計
求人募集数	3,175	1,555	1,329	3,692	243	336	2,650	13,000
求職者数	1,678	4,376	1,380	1,751	108	211	3,991	15,920
求人倍率	1.89	0.36	0.96	2.11	2.25	1.59	0.66	0.82

- (注) 1 求人募集数・求職者数・求人倍率は正式にはそれぞれ有効求人数・有効求職者数・有効求人倍率といいます。  
 2 求人倍率は、求職者1人あたりの求人募集数を意味しています。  
 3 [職業]の合計欄には、[管理職] [農林漁業職] [職業分類不能] を含みます。

# 求人・求職バランスシート

平成22年12月

ハローワーク南部5所

職業別	年齢別	常 用					常 用 的 パ ー ト						
		合 計	～24歳	25歳～	35歳～	45歳～	55歳～	合 計	～24歳	25歳～	35歳～	45歳～	55歳～
合 計	求人募集数	17,299	4,427	4,196	3,151	2,501	3,024	11,064	2,057	2,044	2,029	2,022	2,912
	求職者数	32,097	3,966	9,754	7,750	5,173	5,454	13,693	1,003	2,660	2,993	2,241	4,796
	求人倍率	<b>0.54</b>	<b>1.12</b>	<b>0.43</b>	<b>0.41</b>	<b>0.48</b>	<b>0.55</b>	<b>0.81</b>	<b>2.05</b>	<b>0.77</b>	<b>0.68</b>	<b>0.90</b>	<b>0.61</b>
専 門 ・ 技 術 職	求人募集数	5,884	1,376	1,296	1,107	990	1,115	2,851	540	528	520	518	745
	求職者数	4,902	574	1,714	1,243	773	598	1,463	91	439	362	241	330
	求人倍率	<b>1.20</b>	<b>2.40</b>	<b>0.76</b>	<b>0.89</b>	<b>1.28</b>	<b>1.86</b>	<b>1.95</b>	<b>5.93</b>	<b>1.20</b>	<b>1.44</b>	<b>2.15</b>	<b>2.26</b>
事 務 職	求人募集数	1,237	402	338	198	129	170	1,367	266	260	252	247	342
	求職者数	8,927	1,155	3,175	2,179	1,286	1,132	3,866	178	986	1,187	737	778
	求人倍率	<b>0.14</b>	<b>0.35</b>	<b>0.11</b>	<b>0.09</b>	<b>0.10</b>	<b>0.15</b>	<b>0.35</b>	<b>1.49</b>	<b>0.26</b>	<b>0.21</b>	<b>0.34</b>	<b>0.44</b>
販 売 職	求人募集数	2,548	820	753	442	233	300	1,006	199	191	184	180	252
	求職者数	4,292	627	1,381	976	720	588	1,206	108	265	243	202	388
	求人倍率	<b>0.59</b>	<b>1.31</b>	<b>0.55</b>	<b>0.45</b>	<b>0.32</b>	<b>0.51</b>	<b>0.83</b>	<b>1.84</b>	<b>0.72</b>	<b>0.76</b>	<b>0.89</b>	<b>0.65</b>
サ ー ビ ス 職	求人募集数	2,527	697	651	438	324	417	3,050	579	573	564	558	776
	求職者数	2,172	315	624	471	355	407	1,410	145	229	264	216	556
	求人倍率	<b>1.16</b>	<b>2.21</b>	<b>1.04</b>	<b>0.93</b>	<b>0.91</b>	<b>1.02</b>	<b>2.16</b>	<b>3.99</b>	<b>2.50</b>	<b>2.14</b>	<b>2.58</b>	<b>1.40</b>
保 安 職	求人募集数	605	124	120	110	105	146	236	49	46	43	40	58
	求職者数	187	4	14	29	37	103	89	1	3	2	11	72
	求人倍率	<b>3.24</b>	<b>31.00</b>	<b>8.57</b>	<b>3.79</b>	<b>2.84</b>	<b>1.42</b>	<b>2.65</b>	<b>49.00</b>	<b>15.33</b>	<b>21.50</b>	<b>3.64</b>	<b>0.81</b>
運 輸 職	求人募集数	1,649	348	329	310	298	364	289	58	51	48	46	86
	求職者数	1,103	42	136	293	309	323	184	2	7	18	20	137
	求人倍率	<b>1.50</b>	<b>8.29</b>	<b>2.42</b>	<b>1.06</b>	<b>0.96</b>	<b>1.13</b>	<b>1.57</b>	<b>29.00</b>	<b>7.29</b>	<b>2.67</b>	<b>2.30</b>	<b>0.63</b>
技 能 工 ・ 製 造 職	求人募集数	2,738	775	690	481	356	436	2,247	424	416	407	402	598
	求職者数	6,027	551	1,420	1,624	1,026	1,406	3,084	227	358	462	472	1,565
	求人倍率	<b>0.45</b>	<b>1.41</b>	<b>0.49</b>	<b>0.30</b>	<b>0.35</b>	<b>0.31</b>	<b>0.73</b>	<b>1.87</b>	<b>1.16</b>	<b>0.88</b>	<b>0.85</b>	<b>0.38</b>

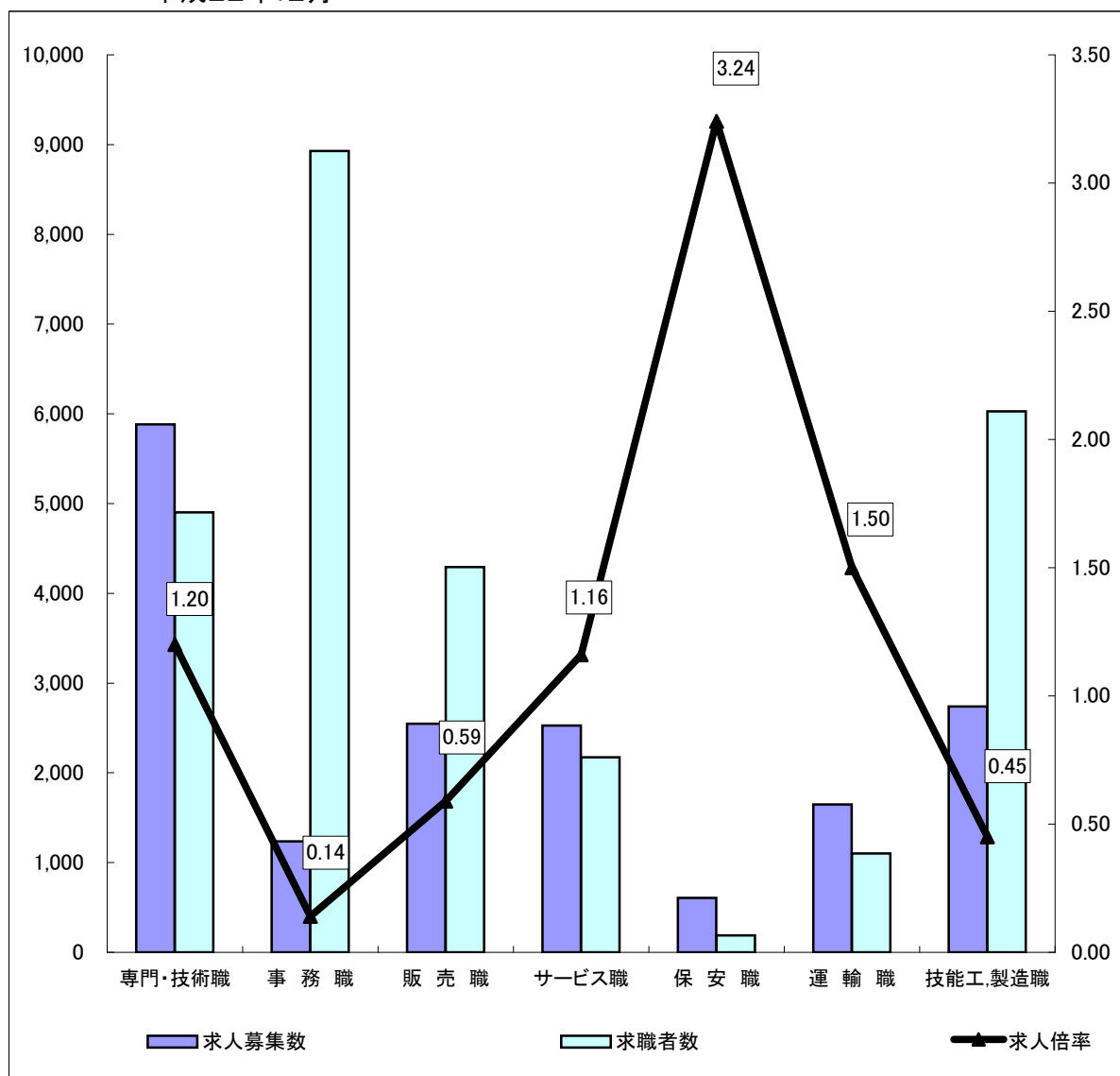
(注)

- この数値は、京都市内南部5公共職業安定所の合計数です。
- 求人募集数・求職者数・求人倍率は、正式にはそれぞれ有効求人数・有効求職者数・有効求人倍率といいます。
- 求人倍率は、求職者1人あたりの求人募集数を意味しています。
- 「職業」の合計欄には、「管理職」「農林漁業職」「職業分類不能」を含みます。
- 常用とは、雇用契約において雇用期間の定めがないか又は4ヶ月以上の雇用期間が定められているもの(季節労働者を除く)をいいます。
- 常用的パートとは、パートタイムの内雇用期間の定めがないか又は4ヶ月以上の雇用期間によって就労するものをいいます。

# 求人・求職バランスシート(常用)

ハローワーク南部5所

平成22年12月



\*求人募集数・求職者数は左目盛(人)、求人倍率は右目盛(倍)

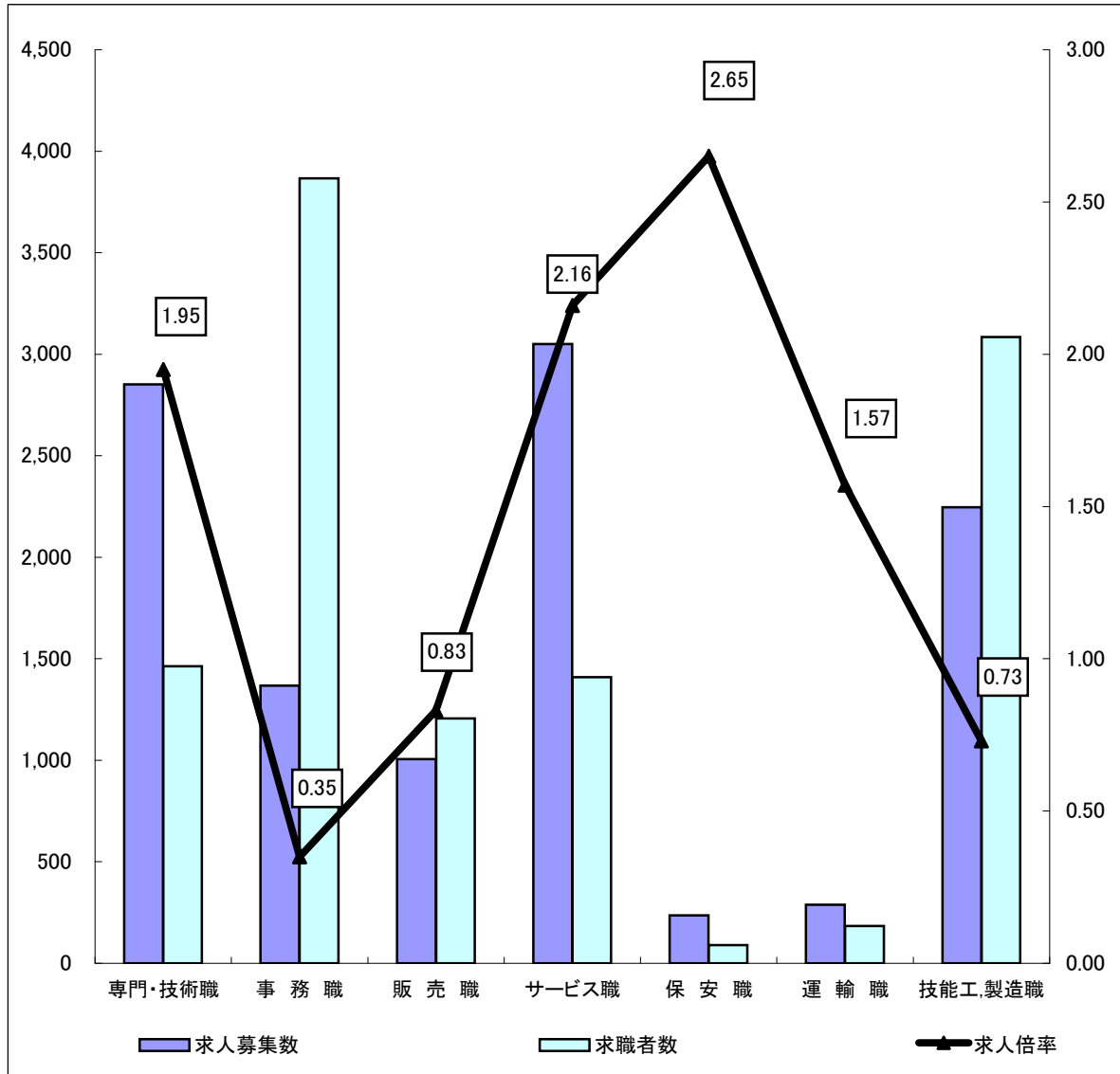
	専門・技術職	事務職	販売職	サービス職	保安職	運輸職	技能工・製造職	計
求人募集数	5,884	1,237	2,548	2,527	605	1,649	2,738	17,299
求職者数	4,902	8,927	4,292	2,172	187	1,103	6,027	32,097
求人倍率	1.20	0.14	0.59	1.16	3.24	1.50	0.45	0.54

- (注) 1 求人募集数・求職者数・求人倍率は正式にはそれぞれ有効求人数・有効求職者数・有効求人倍率といいます。  
 2 求人倍率は、求職者1人あたりの求人募集数を意味しています。  
 3 [職業]の合計欄には、[管理職] [農林漁業職] [職業分類不能] を含みます。  
 4 常用とは、雇用契約において雇用期間の定めがないか又は4ヶ月以上の雇用期間が定められているもの(季節労働者を除く)をいいます。  
 5 常用的パートとは、パートタイムのうち雇用期間の定めがないか又は4ヶ月以上の雇用期間によって就労するものをいいます。

# 求人・求職バランスシート(常用的パート)

ハローワーク南部5所

平成22年12月



\*求人募集数・求職者数は左目盛(人)、求人倍率は右目盛(倍)

	専門・技術職	事務職	販売職	サービス職	保安職	運輸職	技能工・製造職	計
求人募集数	2,851	1,367	1,006	3,050	236	289	2,247	11,064
求職者数	1,463	3,866	1,206	1,410	89	184	3,084	13,693
求人倍率	1.95	0.35	0.83	2.16	2.65	1.57	0.73	0.81

- (注) 1 求人募集数・求職者数・求人倍率は正式にはそれぞれ有効求人数・有効求職者数・有効求人倍率といいます。  
 2 求人倍率は、求職者1人あたりの求人募集数を意味しています。  
 3 [職業]の合計欄には、[管理職] [農林漁業職] [職業分類不能] を含みます。

# 求人・求職バランスシート

平成22年12月

ハローワーク北部3所

職業別	年齢別	常 用					常 用 的 パ ー ト						
		合 計	～24歳	25歳～	35歳～	45歳～	55歳～	合 計	～24歳	25歳～	35歳～	45歳～	55歳～
合 計	求人募集数	2,263	555	525	424	336	423	1,936	366	360	354	353	503
	求職者数	3,882	440	932	872	735	903	2,227	168	453	461	389	756
	求人倍率	<b>0.58</b>	<b>1.26</b>	<b>0.56</b>	<b>0.49</b>	<b>0.46</b>	<b>0.47</b>	<b>0.87</b>	<b>2.18</b>	<b>0.79</b>	<b>0.77</b>	<b>0.91</b>	<b>0.67</b>
専 門 ・ 技 術 職	求人募集数	709	168	151	131	119	140	324	68	62	56	56	82
	求職者数	444	54	114	102	103	71	215	18	65	48	41	43
	求人倍率	<b>1.60</b>	<b>3.11</b>	<b>1.32</b>	<b>1.28</b>	<b>1.16</b>	<b>1.97</b>	<b>1.51</b>	<b>3.78</b>	<b>0.95</b>	<b>1.17</b>	<b>1.37</b>	<b>1.91</b>
事 務 職	求人募集数	169	56	44	23	20	26	188	40	38	34	33	43
	求職者数	800	95	253	199	120	133	510	29	141	158	85	97
	求人倍率	<b>0.21</b>	<b>0.59</b>	<b>0.17</b>	<b>0.12</b>	<b>0.17</b>	<b>0.20</b>	<b>0.37</b>	<b>1.38</b>	<b>0.27</b>	<b>0.22</b>	<b>0.39</b>	<b>0.44</b>
販 売 職	求人募集数	305	95	81	54	33	42	323	62	62	60	57	82
	求職者数	351	59	98	75	65	54	174	16	51	38	28	41
	求人倍率	<b>0.87</b>	<b>1.61</b>	<b>0.83</b>	<b>0.72</b>	<b>0.51</b>	<b>0.78</b>	<b>1.86</b>	<b>3.88</b>	<b>1.22</b>	<b>1.58</b>	<b>2.04</b>	<b>2.00</b>
サ ー ビ ス 職	求人募集数	244	76	60	43	26	39	642	125	122	117	112	166
	求職者数	283	44	90	54	43	52	341	41	69	60	62	109
	求人倍率	<b>0.86</b>	<b>1.73</b>	<b>0.67</b>	<b>0.80</b>	<b>0.60</b>	<b>0.75</b>	<b>1.88</b>	<b>3.05</b>	<b>1.77</b>	<b>1.95</b>	<b>1.81</b>	<b>1.52</b>
保 安 職	求人募集数	189	41	37	35	34	42	7	4	2	0	0	1
	求職者数	36	2	4	3	2	25	19	0	2	1	1	15
	求人倍率	<b>5.25</b>	<b>20.50</b>	<b>9.25</b>	<b>11.67</b>	<b>17.00</b>	<b>1.68</b>	<b>0.37</b>	<b>0.00</b>	<b>1.00</b>	<b>0.00</b>	<b>0.00</b>	<b>0.07</b>
運 輸 職	求人募集数	100	34	19	17	16	14	47	14	12	10	6	5
	求職者数	257	8	31	67	69	82	27	0	1	3	2	21
	求人倍率	<b>0.39</b>	<b>4.25</b>	<b>0.61</b>	<b>0.25</b>	<b>0.23</b>	<b>0.17</b>	<b>1.74</b>	<b>0.00</b>	<b>12.00</b>	<b>3.33</b>	<b>3.00</b>	<b>0.24</b>
技 能 工 ・ 製 造 職	求人募集数	531	149	127	97	70	88	403	81	77	76	71	98
	求職者数	1,638	170	329	353	318	468	907	58	123	144	167	415
	求人倍率	<b>0.32</b>	<b>0.88</b>	<b>0.39</b>	<b>0.27</b>	<b>0.22</b>	<b>0.19</b>	<b>0.44</b>	<b>1.40</b>	<b>0.63</b>	<b>0.53</b>	<b>0.43</b>	<b>0.24</b>

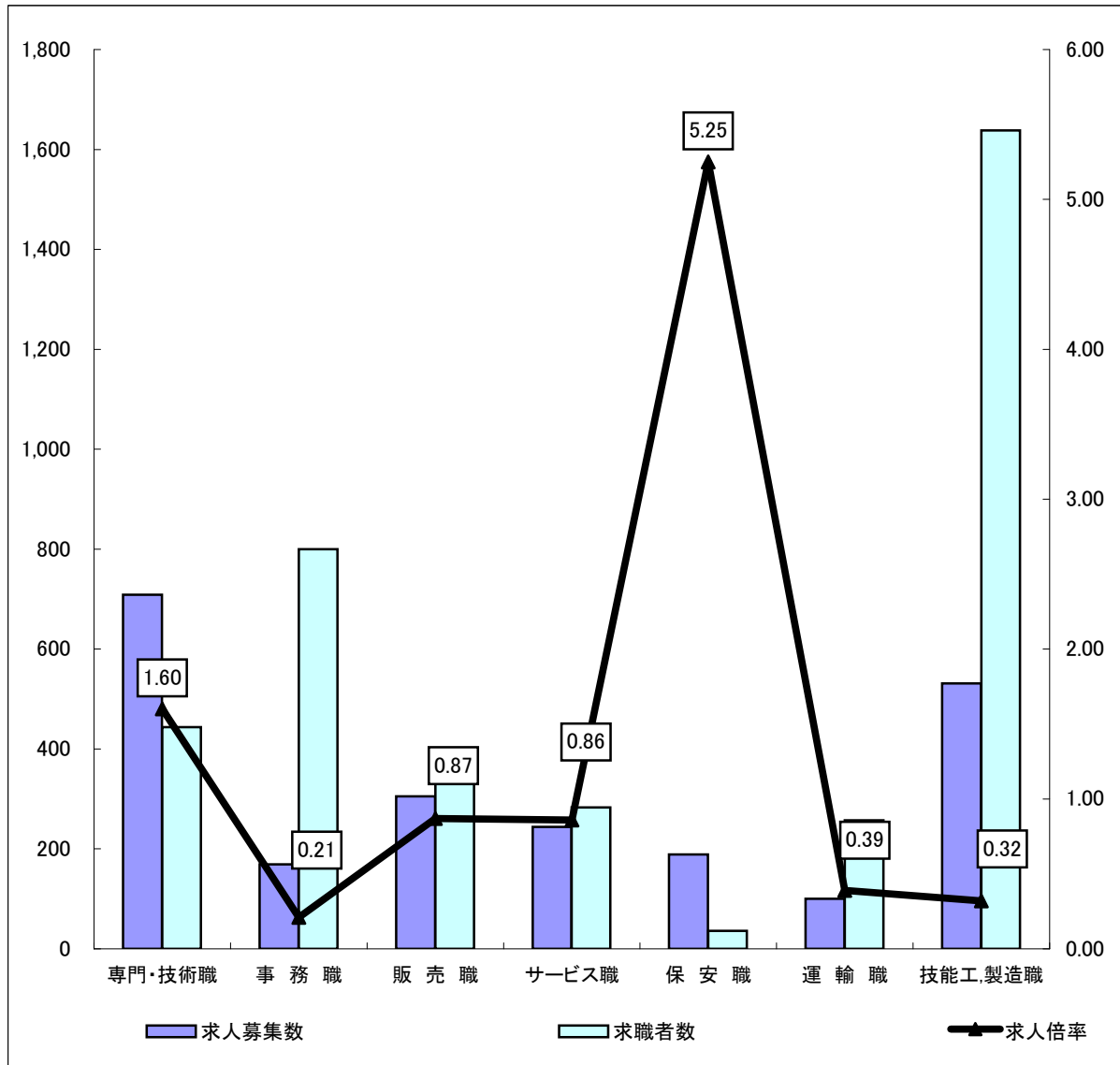
(注)

- この数値は、京都市内北部3公共職業安定所の合計数です。
- 求人募集数・求職者数・求人倍率は、正式にはそれぞれ有効求人数・有効求職者数・有効求人倍率といいます。
- 求人倍率は、求職者1人あたりの求人募集数を意味しています。
- 「職業」の合計欄には、「管理職」「農林漁業職」「職業分類不能」を含みます。
- 常用とは、雇用契約において雇用期間の定めがないか又は4ヶ月以上の雇用期間が定められているもの(季節労働者を除く)をいいます。
- 常用的パートとは、パートタイムの内雇用期間の定めがないか又は4ヶ月以上の雇用期間によって就労するものをいいます。

# 求人・求職バランスシート(常用)

ハローワーク北部3所

平成22年12月



\*求人募集数・求職者数は左目盛(人)、求人倍率は右目盛(倍)

	専門・技術職	事務職	販売職	サービス職	保安職	運輸職	技能工・製造職	計
求人募集数	709	169	305	244	189	100	531	2,263
求職者数	444	800	351	283	36	257	1,638	3,882
求人倍率	1.60	0.21	0.87	0.86	5.25	0.39	0.32	0.58

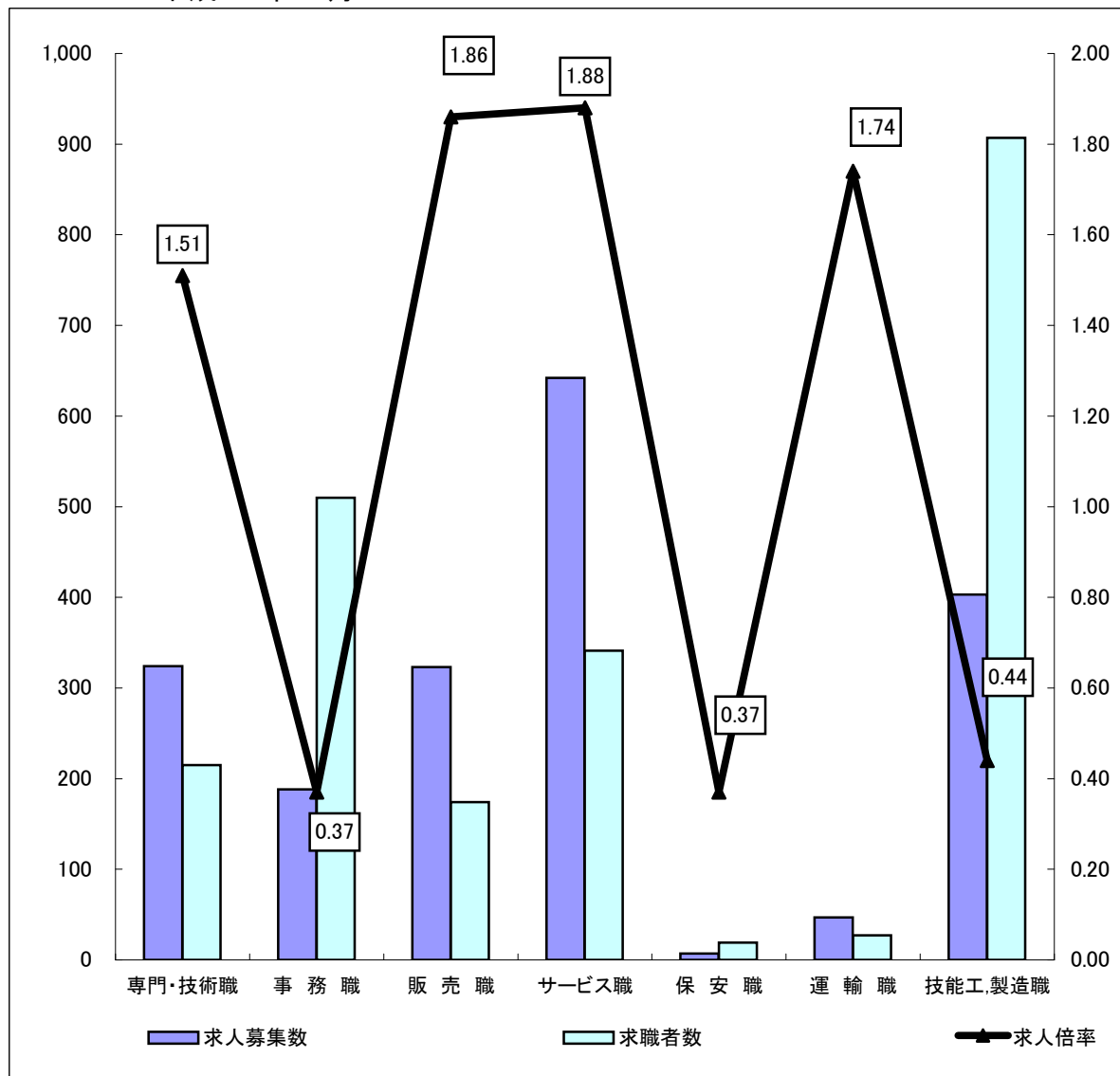
- (注) 1 求人募集数・求職者数・求人倍率は正式にはそれぞれ有効求人数・有効求職者数・有効求人倍率といいます。  
 2 求人倍率は、求職者1人あたりの求人募集数を意味しています。  
 3 [職業]の合計欄には、[管理職] [農林漁業職] [職業分類不能] を含みます。  
 4 常用とは、雇用契約において雇用期間の定めがないか又は4ヶ月以上の雇用期間が定められているもの(季節労働者を除く)をいいます。  
 5 常用的パートとは、パートタイムのうち雇用期間の定めがないか又は4ヶ月以上の雇用期間によって就労するものをいいます。



# 求人・求職バランスシート(常用的パート)

ハローワーク北部3所

平成22年12月



\*求人募集数・求職者数は左目盛(人)、求人倍率は右目盛(倍)

	専門・技術職	事務職	販売職	サービス職	保安職	運輸職	技能工・製造職	計
求人募集数	324	188	323	642	7	47	403	1,936
求職者数	215	510	174	341	19	27	907	2,227
求人倍率	1.51	0.37	1.86	1.88	0.37	1.74	0.44	0.87

- (注) 1 求人募集数・求職者数・求人倍率は正式にはそれぞれ有効求人数・有効求職者数・有効求人倍率といいます。  
 2 求人倍率は、求職者1人あたりの求人募集数を意味しています。  
 3 [職業]の合計欄には、[管理職] [農林漁業職] [職業分類不能] を含みます。