

求人・求職バランスシート

平成21年 9月

京都労働局

職業別	年齢別	常 用					常 用 的 パ ー ト						
		合 計	～24歳	25歳～	35歳～	45歳～	55歳～	合 計	～24歳	25歳～	35歳～	45歳～	55歳～
合 計	求人募集数	17,446	4,077	4,017	3,254	2,719	3,379	11,844	2,203	2,197	2,186	2,178	3,080
	求職者数	43,919	4,927	13,761	10,284	6,869	8,078	18,959	1,283	3,952	4,105	2,914	6,705
	求人倍率	0.40	0.83	0.29	0.32	0.40	0.42	0.62	1.72	0.56	0.53	0.75	0.46
専 門 ・ 技 術 職	求人募集数	4,849	1,048	1,038	934	856	973	2,752	510	508	507	506	721
	求職者数	6,180	610	2,347	1,470	917	836	1,901	117	623	457	283	421
	求人倍率	0.78	1.72	0.44	0.64	0.93	1.16	1.45	4.36	0.82	1.11	1.79	1.71
事 務 職	求人募集数	1,287	324	312	233	182	236	1,348	256	252	246	246	348
	求職者数	11,865	1,397	4,483	2,875	1,571	1,539	4,920	258	1,439	1,464	781	978
	求人倍率	0.11	0.23	0.07	0.08	0.12	0.15	0.27	0.99	0.18	0.17	0.31	0.36
販 売 職	求人募集数	2,619	717	693	478	327	404	1,185	225	221	218	216	305
	求職者数	5,268	696	1,702	1,160	917	793	1,608	183	392	316	269	448
	求人倍率	0.50	1.03	0.41	0.41	0.36	0.51	0.74	1.23	0.56	0.69	0.80	0.68
サ ー ビ ス 職	求人募集数	2,887	748	725	527	388	499	3,651	688	686	681	680	916
	求職者数	2,754	349	825	589	454	537	1,824	185	328	285	291	735
	求人倍率	1.05	2.14	0.88	0.89	0.85	0.93	2.00	3.72	2.09	2.39	2.34	1.25
保 安 職	求人募集数	1,417	263	261	259	258	376	228	45	43	42	41	57
	求職者数	284	8	26	26	51	173	132	1	7	9	8	107
	求人倍率	4.99	32.88	10.04	9.96	5.06	2.17	1.73	45.00	6.14	4.67	5.13	0.53
運 輸 職	求人募集数	1,652	328	322	311	303	388	494	89	88	88	86	143
	求職者数	1,715	70	279	452	364	550	235	4	17	25	21	168
	求人倍率	0.96	4.69	1.15	0.69	0.83	0.71	2.10	22.25	5.18	3.52	4.10	0.85
技 能 工 ・ 製 造 職	求人募集数	2,627	657	640	479	378	473	2,157	403	396	394	393	571
	求職者数	10,003	924	2,401	2,454	1,778	2,446	4,917	246	549	838	752	2,532
	求人倍率	0.26	0.71	0.27	0.20	0.21	0.19	0.44	1.64	0.72	0.47	0.52	0.23

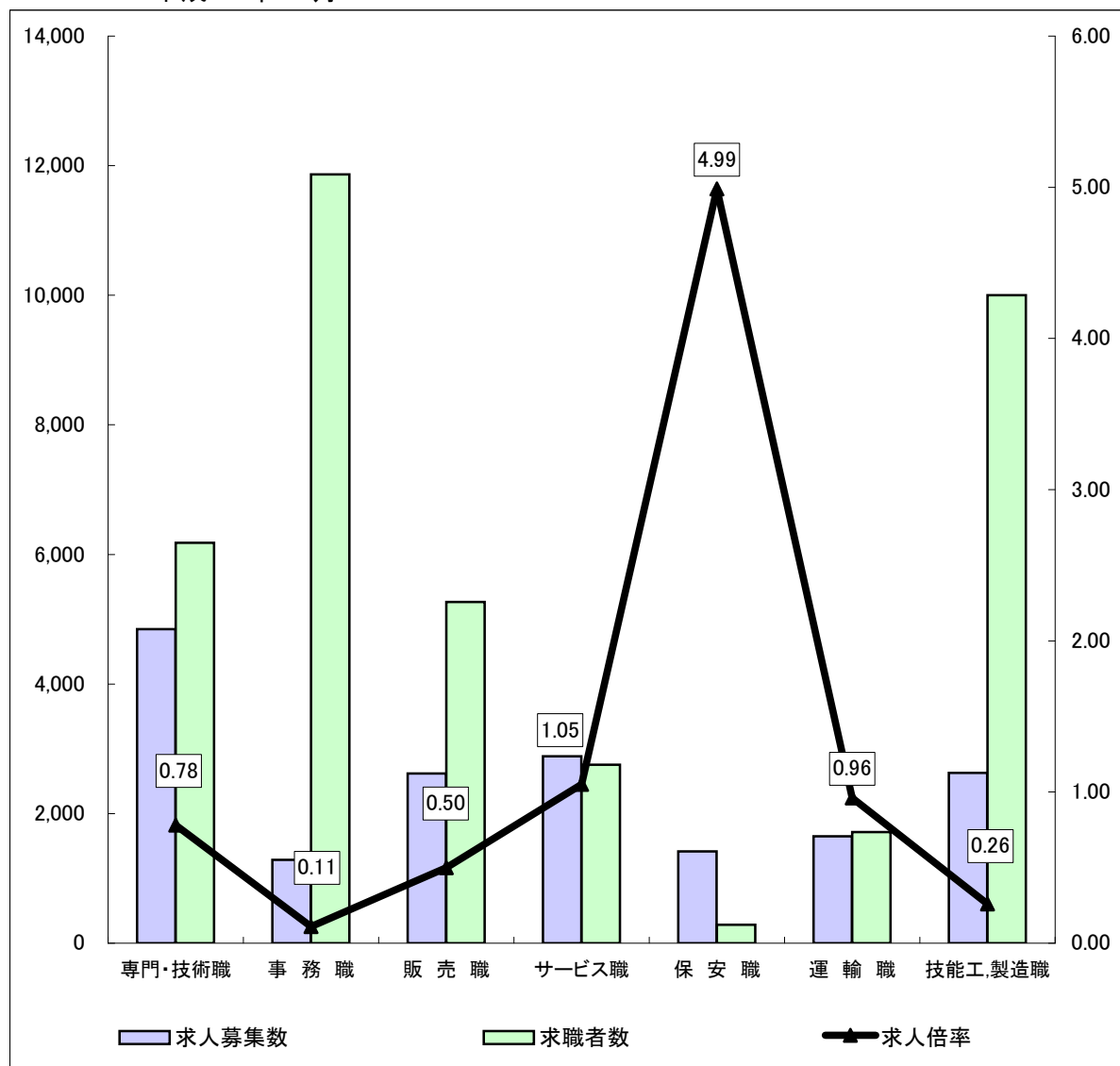
(注)

- この数値は、京都労働局管内の公共職業安定所の合計数です。
- 求人募集数・求職者数・求人倍率は、正式にはそれぞれ有効求人数・有効求職者数・有効求人倍率といます。
- 求人倍率は、求職者1人あたりの求人募集数を意味しています。
- 「職業」の合計欄には、「管理職」「農林漁業職」「職業分類不能」を含みます。
- 常用とは、雇用契約において雇用期間の定めがないか又は4ヶ月以上の雇用期間が定められているもの(季節労働者を除く)をいいます。
- 常用的パートとは、パートタイムの内雇用期間の定めがないか又は4ヶ月以上の雇用期間によって就労するものをいいます。

求人・求職バランスシート(常用)

京都労働局

平成21年 9月



*求人募集数・求職者数は左目盛(人)、求人倍率は右目盛(倍)

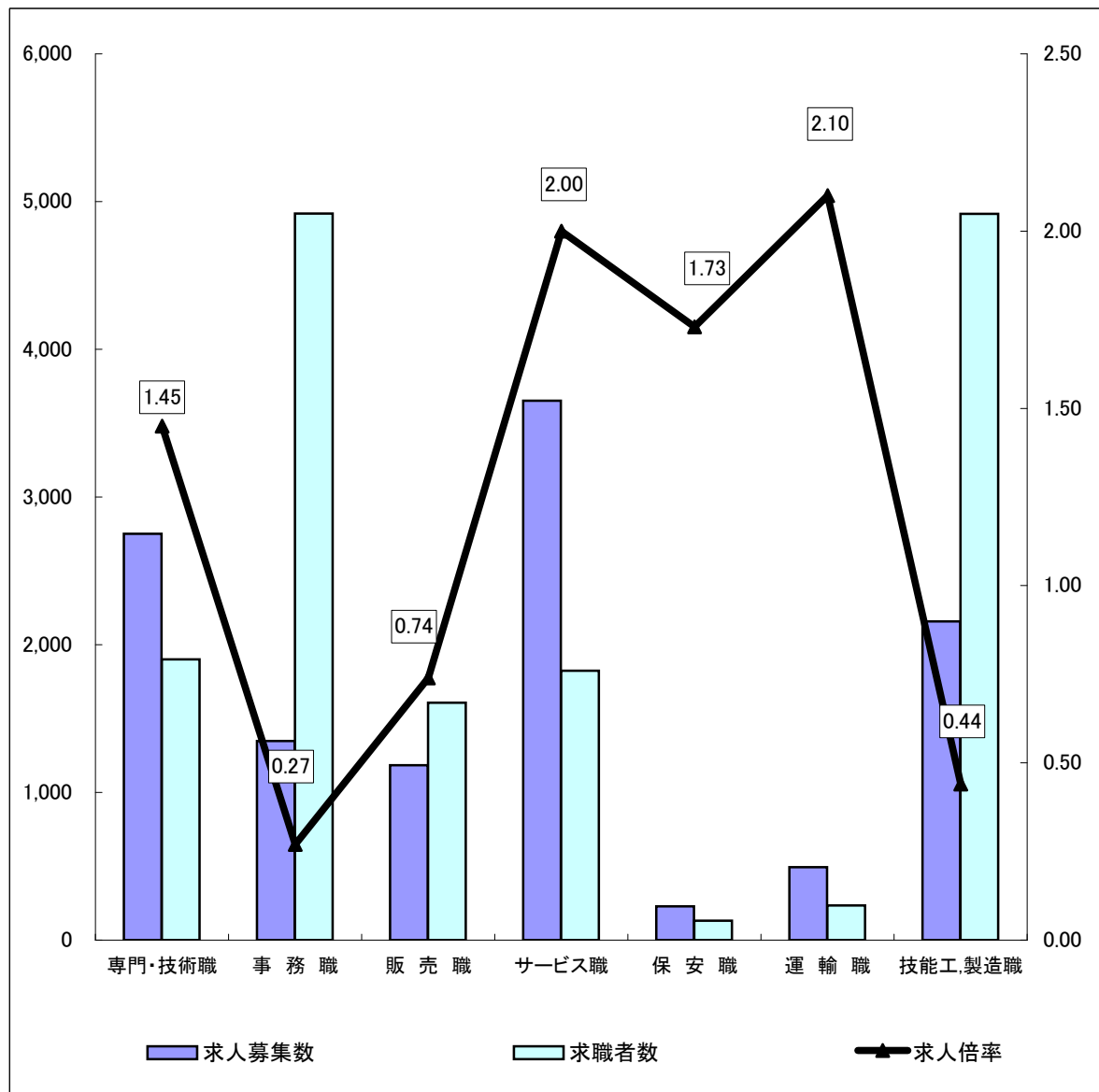
	専門・技術職	事務職	販売職	サービス職	保安職	運輸職	技能工・製造職	計
求人募集数	4,849	1,287	2,619	2,887	1,417	1,652	2,627	17,446
求職者数	6,180	11,865	5,268	2,754	284	1,715	10,003	43,919
求人倍率	0.78	0.11	0.50	1.05	4.99	0.96	0.26	0.40

- (注) 1 求人募集数・求職者数・求人倍率は正式にはそれぞれ有効求人数・有効求職者数・有効求人倍率といいます。
 2 求人倍率は、求職者1人あたりの求人募集数を意味しています。
 3 [職業]の合計欄には、[管理職] [農林漁業職] [職業分類不能] を含みます。
 4 常用とは、雇用契約において雇用期間の定めがないか又は4ヶ月以上の雇用期間が定められているもの(季節労働者を除く)をいいます。
 5 常用的パートとは、パートタイムのうち雇用期間の定めがないか又は4ヶ月以上の雇用期間によって就労するものをいいます。

求人・求職バランスシート(常用的パート)

京都労働局

平成21年 9月



*求人募集数・求職者数は左目盛(人)、求人倍率は右目盛(倍)

	専門・技術職	事務職	販売職	サービス職	保安職	運輸職	技能工・製造職	計
求人募集数	2,752	1,348	1,185	3,651	228	494	2,157	11,844
求職者数	1,901	4,920	1,608	1,824	132	235	4,917	18,959
求人倍率	1.45	0.27	0.74	2.00	1.73	2.10	0.44	0.62

- (注) 1 求人募集数・求職者数・求人倍率は正式にはそれぞれ有効求人数・有効求職者数・有効求人倍率といいます。
 2 求人倍率は、求職者1人あたりの求人募集数を意味しています。
 3 [職業]の合計欄には、[管理職] [農林漁業職] [職業分類不能] を含みます。

求人・求職バランスシート

平成21年 9月

ハローワーク南部5所

職業別	年齢別	常 用					常 用 的 パ ー ト						
		合 計	～24歳	25歳～	35歳～	45歳～	55歳～	合 計	～24歳	25歳～	35歳～	45歳～	55歳～
合 計	求人募集数	14,972	3,570	3,479	2,784	2,317	2,822	10,005	1,874	1,859	1,848	1,841	2,583
	求職者数	38,038	3,911	12,201	9,193	5,865	6,868	16,156	1,041	3,342	3,562	2,453	5,758
	求人倍率	0.39	0.91	0.29	0.30	0.40	0.41	0.62	1.80	0.56	0.52	0.75	0.45
専 門 ・ 技 術 職	求人募集数	4,055	909	875	782	719	770	2,451	466	459	450	445	631
	求職者数	5,553	504	2,137	1,354	810	748	1,641	98	540	407	245	351
	求人倍率	0.73	1.80	0.41	0.58	0.89	1.03	1.49	4.76	0.85	1.11	1.82	1.80
事 務 職	求人募集数	1,129	308	277	198	152	194	1,177	233	216	214	212	302
	求職者数	10,532	1,118	4,029	2,631	1,403	1,351	4,321	214	1,247	1,312	691	857
	求人倍率	0.11	0.28	0.07	0.08	0.11	0.14	0.27	1.09	0.17	0.16	0.31	0.35
販 売 職	求人募集数	2,187	627	585	391	267	317	973	194	182	179	175	243
	求職者数	4,645	542	1,528	1,055	806	714	1,359	137	323	270	231	398
	求人倍率	0.47	1.16	0.38	0.37	0.33	0.44	0.72	1.42	0.56	0.66	0.76	0.61
サ ー ビ ス 職	求人募集数	2,577	695	658	462	340	422	2,974	571	567	561	553	722
	求職者数	2,361	249	723	512	407	470	1,439	129	240	215	235	620
	求人倍率	1.09	2.79	0.91	0.90	0.84	0.90	2.07	4.43	2.36	2.61	2.35	1.16
保 安 職	求人募集数	1,172	228	218	210	209	307	187	44	37	34	30	42
	求職者数	232	6	22	21	43	140	102	1	6	7	7	81
	求人倍率	5.05	38.00	9.91	10.00	4.86	2.19	1.83	44.00	6.17	4.86	4.29	0.52
運 輸 職	求人募集数	1,540	317	297	287	279	360	444	83	80	78	77	126
	求職者数	1,354	59	216	375	272	432	203	2	17	19	18	147
	求人倍率	1.14	5.37	1.38	0.77	1.03	0.83	2.19	41.50	4.71	4.11	4.28	0.86
技 能 工 ・ 製 造 職	求人募集数	2,218	576	548	401	315	378	1,781	343	329	324	320	465
	求職者数	7,701	637	1,904	2,007	1,324	1,829	3,725	182	380	634	530	1,999
	求人倍率	0.29	0.90	0.29	0.20	0.24	0.21	0.48	1.88	0.87	0.51	0.60	0.23

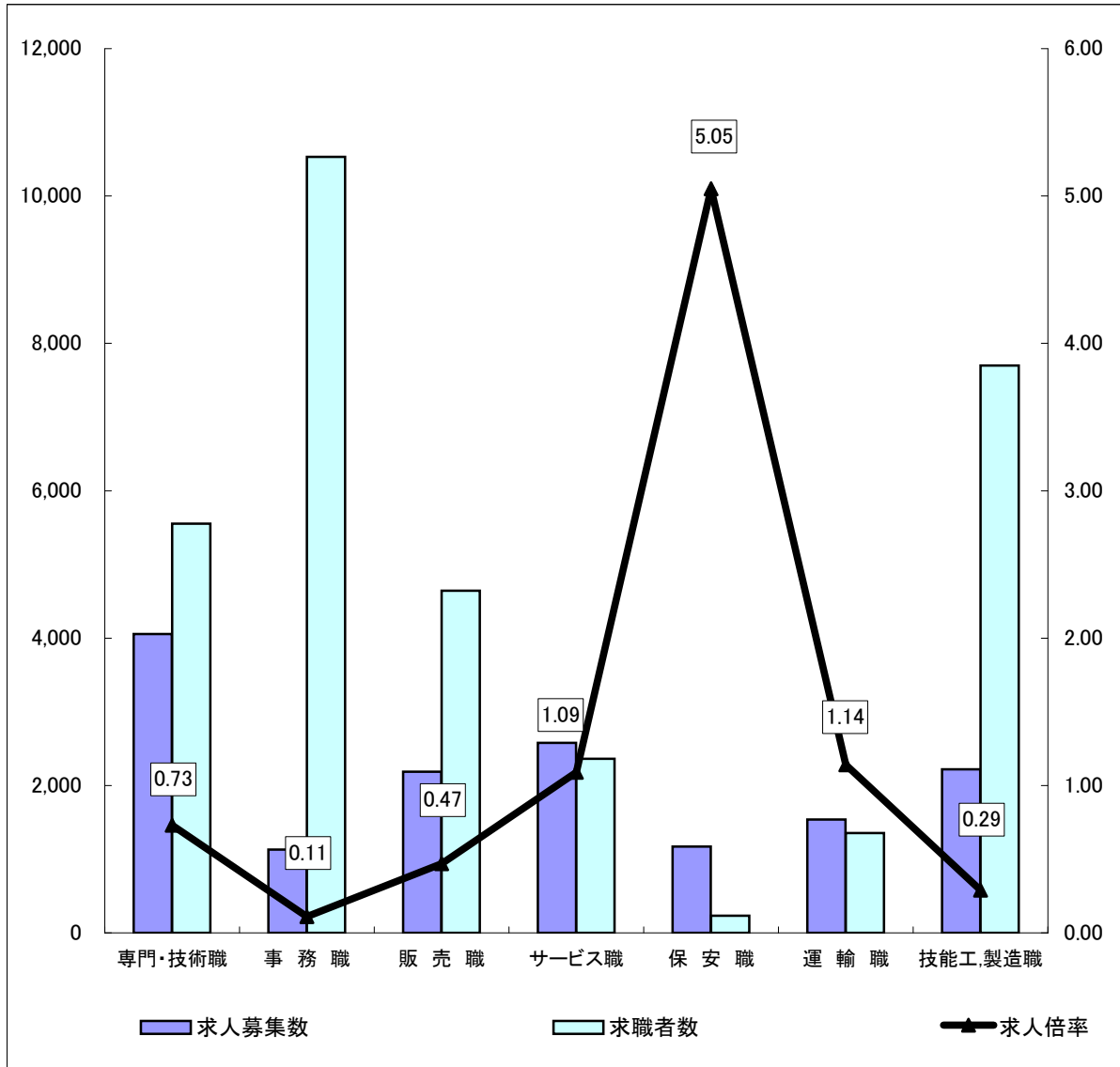
(注)

- この数値は、京都市内南部5公共職業安定所の合計数です。
- 求人募集数・求職者数・求人倍率は、正式にはそれぞれ有効求人数・有効求職者数・有効求人倍率といいます。
- 求人倍率は、求職者1人あたりの求人募集数を意味しています。
- 「職業」の合計欄には、「管理職」「農林漁業職」「職業分類不能」を含みます。
- 常用とは、雇用契約において雇用期間の定めがないか又は4ヶ月以上の雇用期間が定められているもの(季節労働者を除く)をいいます。
- 常用的パートとは、パートタイムの内雇用期間の定めがないか又は4ヶ月以上の雇用期間によって就労するものをいいます。

求人・求職バランスシート(常用)

ハローワーク南部5所

平成21年 9月



*求人募集数・求職者数は左目盛(人)、求人倍率は右目盛(倍)

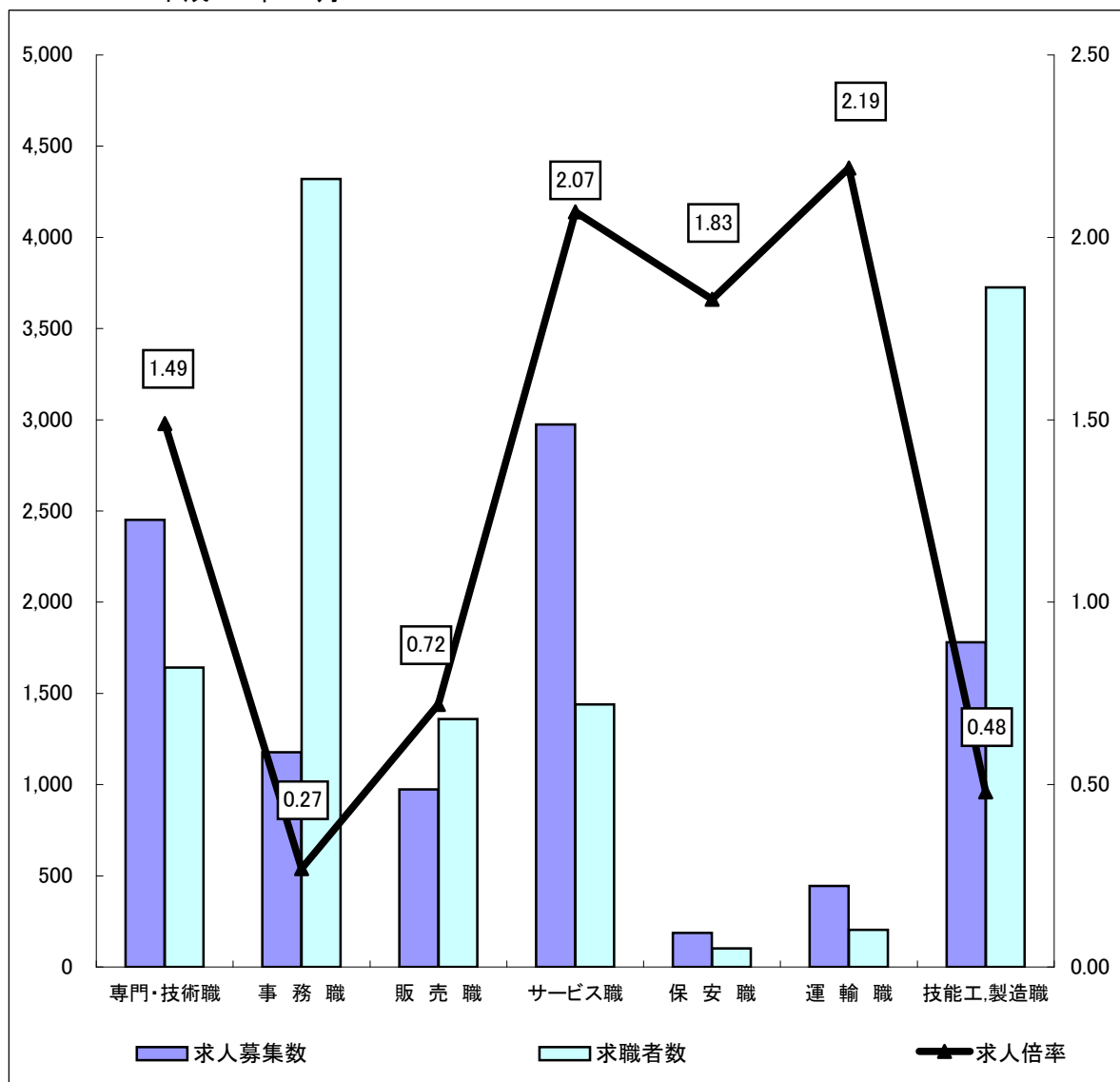
	専門・技術職	事務職	販売職	サービス職	保安職	運輸職	技能工・製造職	計
求人募集数	4,055	1,129	2,187	2,577	1,172	1,540	2,218	14,972
求職者数	5,553	10,532	4,645	2,361	232	1,354	7,701	38,038
求人倍率	0.73	0.11	0.47	1.09	5.05	1.14	0.29	0.39

- (注) 1 求人募集数・求職者数・求人倍率は正式にはそれぞれ有効求人数・有効求職者数・有効求人倍率といいます。
 2 求人倍率は、求職者1人あたりの求人募集数を意味しています。
 3 [職業]の合計欄には、[管理職] [農林漁業職] [職業分類不能] を含みます。
 4 常用とは、雇用契約において雇用期間の定めがないか又は4ヶ月以上の雇用期間が定められているもの(季節労働者を除く)をいいます。
 5 常用的パートとは、パートタイムのうち雇用期間の定めがないか又は4ヶ月以上の雇用期間によって就労するものをいいます。

求人・求職バランスシート(常用的パート)

ハローワーク南部5所

平成21年 9月



*求人募集数・求職者数は左目盛(人)、求人倍率は右目盛(倍)

	専門・技術職	事務職	販売職	サービス職	保安職	運輸職	技能工・製造職	計
求人募集数	2,451	1,177	973	2,974	187	444	1,781	10,005
求職者数	1,641	4,321	1,359	1,439	102	203	3,725	16,156
求人倍率	1.49	0.27	0.72	2.07	1.83	2.19	0.48	0.62

- (注) 1 求人募集数・求職者数・求人倍率は正式にはそれぞれ有効求人数・有効求職者数・有効求人倍率といいます。
 2 求人倍率は、求職者1人あたりの求人募集数を意味しています。
 3 [職業]の合計欄には、[管理職] [農林漁業職] [職業分類不能] を含みます。

求人・求職バランスシート

平成21年 9月

ハローワーク北部3所

職業別	年齢別	常 用					常 用 的 パ ー ト						
		合 計	～24歳	25歳～	35歳～	45歳～	55歳～	合 計	～24歳	25歳～	35歳～	45歳～	55歳～
合 計	求人募集数	2,474	555	533	455	387	544	1,839	347	340	335	329	488
	求職者数	5,095	668	1,236	1,037	959	1,195	2,738	209	584	540	458	947
	求人倍率	0.49	0.83	0.43	0.44	0.40	0.46	0.67	1.66	0.58	0.62	0.72	0.52
専 門 ・ 技 術 職	求人募集数	794	173	158	139	131	193	301	59	57	54	53	78
	求職者数	527	67	164	111	98	87	254	15	81	50	38	70
	求人倍率	1.51	2.58	0.96	1.25	1.34	2.22	1.19	3.93	0.70	1.08	1.39	1.11
事 務 職	求人募集数	158	47	32	25	25	29	171	40	35	32	27	37
	求職者数	1,008	147	309	218	153	181	579	37	183	150	88	121
	求人倍率	0.16	0.32	0.10	0.11	0.16	0.16	0.30	1.08	0.19	0.21	0.31	0.31
販 売 職	求人募集数	432	123	103	77	55	74	212	42	42	41	34	53
	求職者数	470	91	112	97	96	74	237	39	65	46	37	50
	求人倍率	0.92	1.35	0.92	0.79	0.57	1.00	0.89	1.08	0.65	0.89	0.92	1.06
サ ー ビ ス 職	求人募集数	310	82	66	52	44	66	677	128	125	124	123	177
	求職者数	356	76	93	75	45	67	377	52	84	70	56	115
	求人倍率	0.87	1.08	0.71	0.69	0.98	0.99	1.80	2.46	1.49	1.77	2.20	1.54
保 安 職	求人募集数	245	51	48	44	42	60	41	10	8	7	6	10
	求職者数	50	2	3	5	8	32	30	0	1	2	1	26
	求人倍率	4.90	25.50	16.00	8.80	5.25	1.88	1.37	0.00	8.00	3.50	6.00	0.38
運 輸 職	求人募集数	112	35	24	18	16	19	50	12	10	8	8	12
	求職者数	358	10	61	77	92	118	32	2	0	6	3	21
	求人倍率	0.31	3.50	0.39	0.23	0.17	0.16	1.56	6.00	0.00	1.33	2.67	0.57
技 能 工 ・ 製 造 職	求人募集数	409	113	90	69	55	82	376	79	72	66	64	95
	求職者数	2,244	261	477	438	452	616	1,184	60	165	204	222	533
	求人倍率	0.18	0.43	0.19	0.16	0.12	0.13	0.32	1.32	0.44	0.32	0.29	0.18

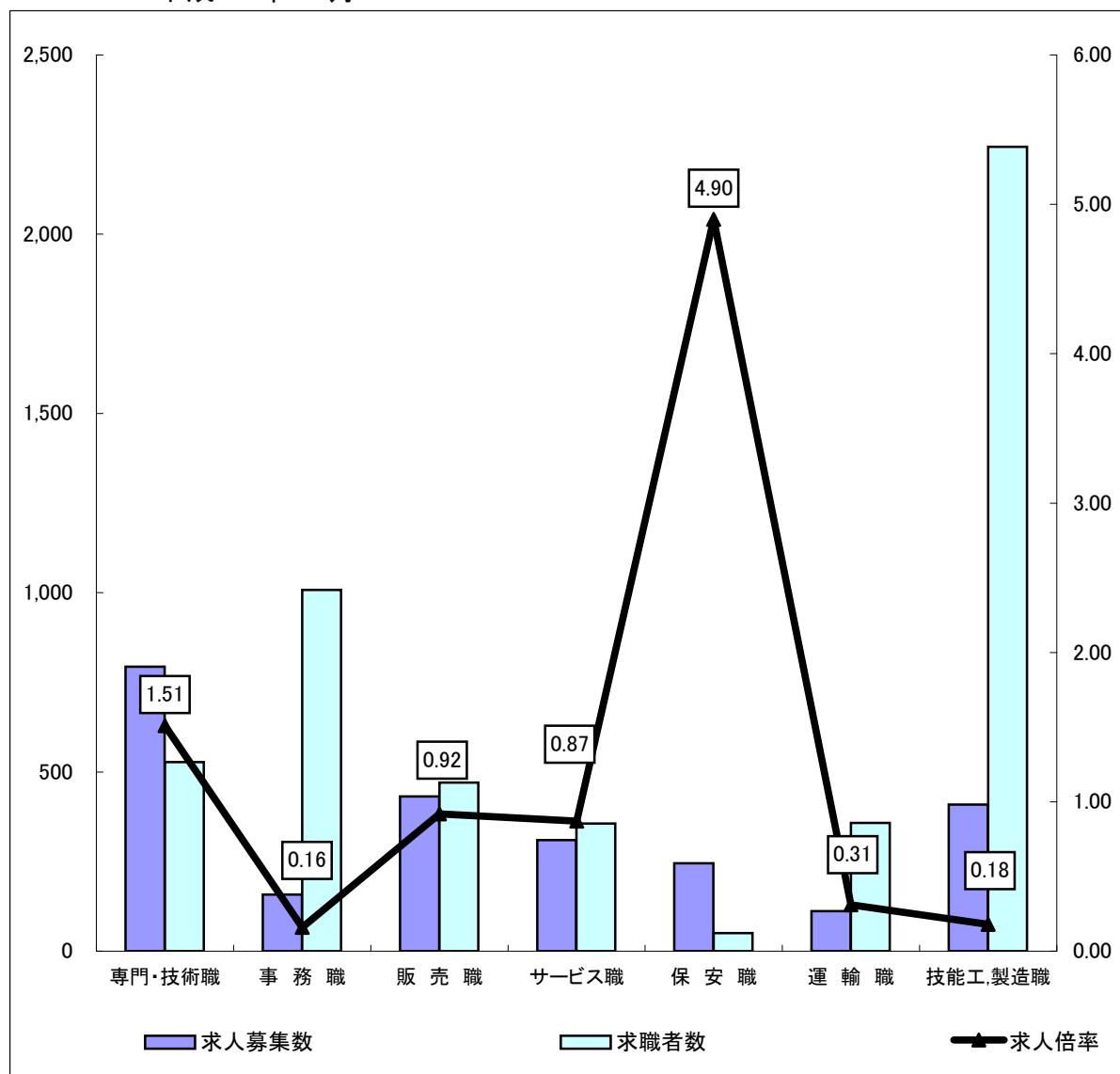
(注)

- この数値は、京都市内北部3公共職業安定所の合計数です。
- 求人募集数・求職者数・求人倍率は、正式にはそれぞれ有効求人数・有効求職者数・有効求人倍率といいます。
- 求人倍率は、求職者1人あたりの求人募集数を意味しています。
- 「職業」の合計欄には、「管理職」「農林漁業職」「職業分類不能」を含みます。
- 常用とは、雇用契約において雇用期間の定めがないか又は4ヶ月以上の雇用期間が定められているもの(季節労働者を除く)をいいます。
- 常用的パートとは、パートタイムの内雇用期間の定めがないか又は4ヶ月以上の雇用期間によって就労するものをいいます。

求人・求職バランスシート(常用)

ハローワーク北部3所

平成21年 9月



*求人募集数・求職者数は左目盛(人)、求人倍率は右目盛(倍)

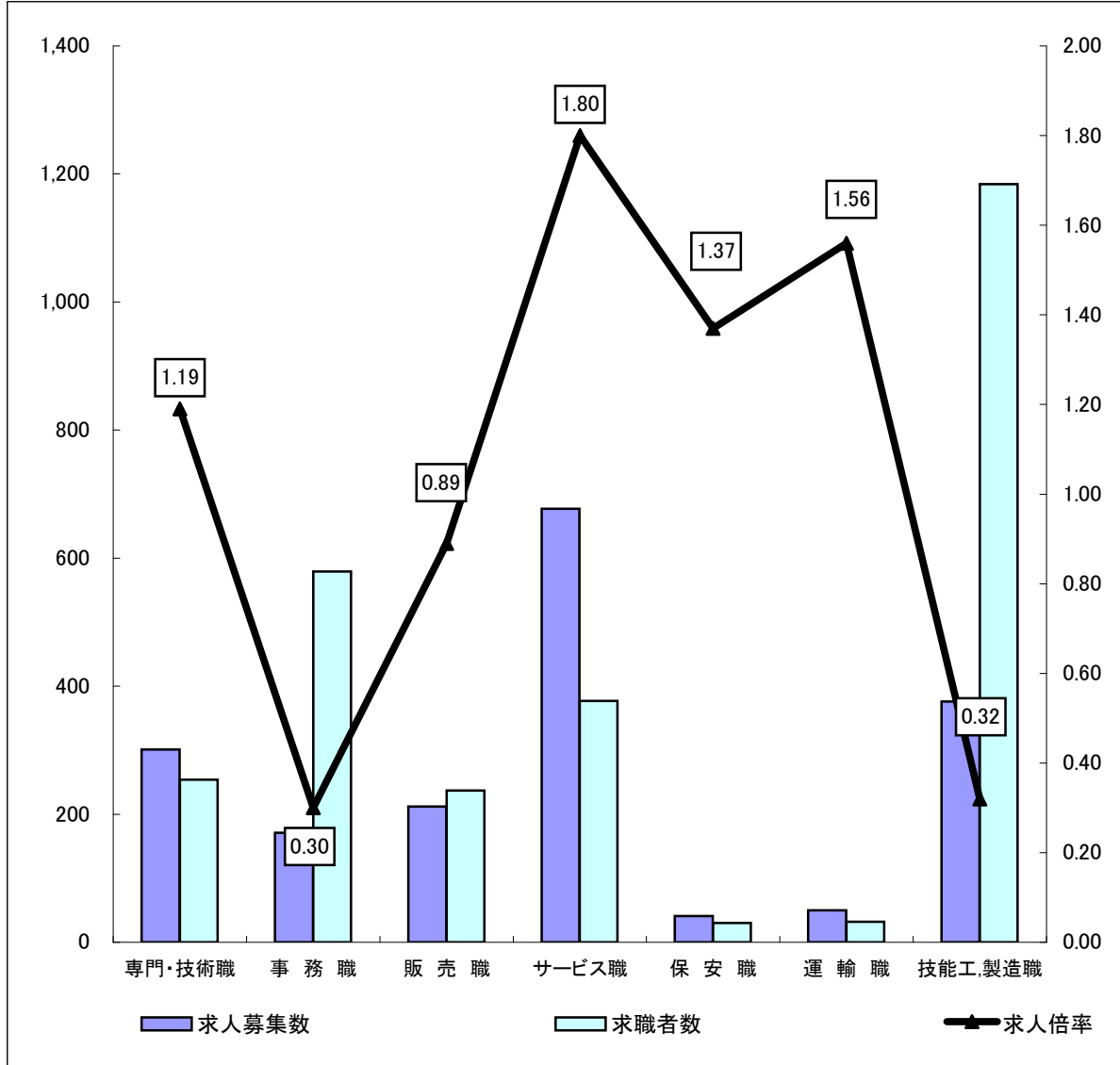
	専門・技術職	事務職	販売職	サービス職	保安職	運輸職	技能工・製造職	計
求人募集数	794	158	432	310	245	112	409	2,474
求職者数	527	1,008	470	356	50	358	2,244	5,095
求人倍率	1.51	0.16	0.92	0.87	4.90	0.31	0.18	0.49

- (注) 1 求人募集数・求職者数・求人倍率は正式にはそれぞれ有効求人数・有効求職者数・有効求人倍率といいます。
 2 求人倍率は、求職者1人あたりの求人募集数を意味しています。
 3 [職業]の合計欄には、[管理職] [農林漁業職] [職業分類不能] を含みます。
 4 常用とは、雇用契約において雇用期間の定めがないか又は4ヶ月以上の雇用期間が定められているもの(季節労働者を除く)をいいます。
 5 常用的パートとは、パートタイムのうち雇用期間の定めがないか又は4ヶ月以上の雇用期間によって就労するものをいいます。

求人・求職バランスシート(常用的パート)

ハローワーク北部3所

平成21年 9月



*求人募集数・求職者数は左目盛(人)、求人倍率は右目盛(倍)

	専門・技術職	事務職	販売職	サービス職	保安職	運輸職	技能工・製造職	計
求人募集数	301	171	212	677	41	50	376	1,839
求職者数	254	579	237	377	30	32	1,184	2,738
求人倍率	1.19	0.30	0.89	1.80	1.37	1.56	0.32	0.67

- (注) 1 求人募集数・求職者数・求人倍率は正式にはそれぞれ有効求人数・有効求職者数・有効求人倍率といえます。
 2 求人倍率は、求職者1人あたりの求人募集数を意味しています。
 3 [職業]の合計欄には、[管理職] [農林漁業職] [職業分類不能] を含みます。