

求人・求職バランスシート

平成21年 8月

京都労働局

職業別		年齢別	常 用					常 用 的 パ ー ト						
			合 計	～24歳	25歳～	35歳～	45歳～	55歳～	合 計	～24歳	25歳～	35歳～	45歳～	55歳～
合 計	求人募集数		16,966	3,943	3,887	3,200	2,649	3,287	11,134	2,073	2,067	2,060	2,054	2,880
	求職者数		44,644	5,062	14,217	10,310	6,893	8,162	18,805	1,262	3,918	3,942	2,931	6,752
	求人倍率		0.38	0.78	0.27	0.31	0.38	0.40	0.59	1.64	0.53	0.52	0.70	0.43
専門・技術職	求人募集数		4,768	1,010	1,003	928	855	972	2,764	513	512	510	507	722
	求職者数		6,260	634	2,369	1,466	944	847	1,914	125	602	457	275	455
	求人倍率		0.76	1.59	0.42	0.63	0.91	1.15	1.44	4.10	0.85	1.12	1.84	1.59
事務職	求人募集数		1,148	299	280	209	156	204	1,211	231	225	221	220	314
	求職者数		12,149	1,416	4,674	2,902	1,576	1,581	4,845	247	1,447	1,422	752	977
	求人倍率		0.09	0.21	0.06	0.07	0.10	0.13	0.25	0.94	0.16	0.16	0.29	0.32
販売職	求人募集数		2,542	671	650	479	332	410	1,108	211	209	206	204	278
	求職者数		5,249	699	1,725	1,143	903	779	1,576	200	372	288	274	442
	求人倍率		0.48	0.96	0.38	0.42	0.37	0.53	0.70	1.06	0.56	0.72	0.74	0.63
サービス職	求人募集数		2,897	772	754	527	366	478	3,430	647	646	643	639	855
	求職者数		2,729	361	819	562	457	530	1,779	168	319	258	283	751
	求人倍率		1.06	2.14	0.92	0.94	0.80	0.90	1.93	3.85	2.03	2.49	2.26	1.14
保安職	求人募集数		1,379	255	254	253	252	365	201	41	37	36	35	52
	求職者数		273	10	25	33	56	149	132	2	8	9	8	105
	求人倍率		5.05	25.50	10.16	7.67	4.50	2.45	1.52	20.50	4.63	4.00	4.38	0.50
運輸職	求人募集数		1,655	334	328	313	302	378	482	86	86	85	84	141
	求職者数		1,712	79	279	457	352	545	250	4	16	30	18	182
	求人倍率		0.97	4.23	1.18	0.68	0.86	0.69	1.93	21.50	5.38	2.83	4.67	0.77
技能工、製造職	求人募集数		2,482	612	599	456	362	453	1,914	361	354	351	350	498
	求職者数		10,239	956	2,513	2,488	1,805	2,477	4,991	229	572	821	812	2,557
	求人倍率		0.24	0.64	0.24	0.18	0.20	0.18	0.38	1.58	0.62	0.43	0.43	0.19

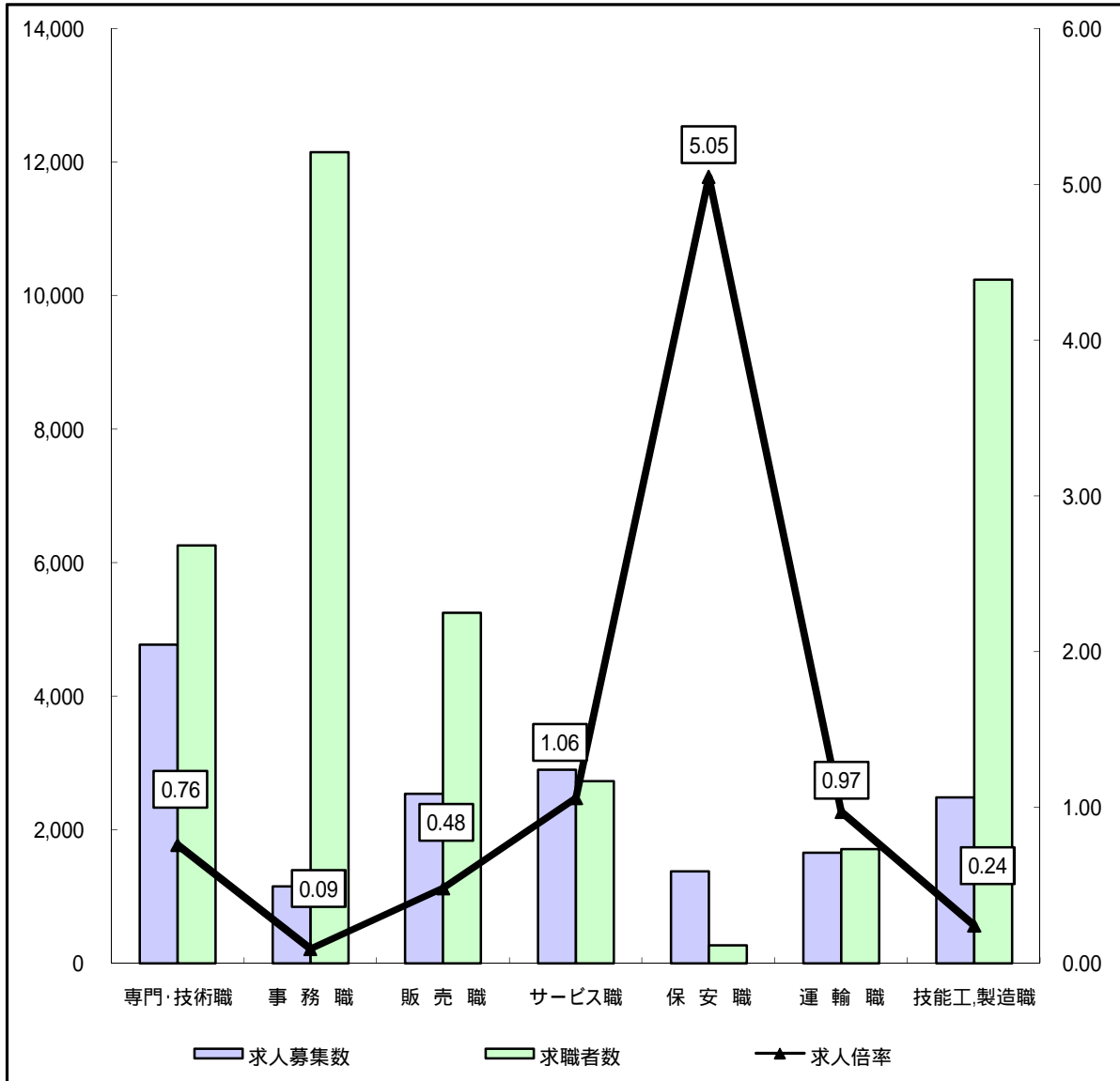
(注)

- この数値は、京都労働局管内の公共職業安定所の合計数です。
- 求人募集数・求職者数・求人倍率は、正式にはそれぞれ有効求人人数・有効求職者数・有効求人倍率といたします。
- 求人倍率は、求職者1人あたりの求人募集数を意味しています。
- 「職業」の合計欄には、「管理職」「農林漁業職」「職業分類不能」を含みます。
- 常用とは、雇用契約において雇用期間の定めがないか又は4ヶ月以上の雇用期間が定められているもの(季節労働者を除く)をいいます。
- 常用的パートとは、パートタイムの内雇用期間の定めがないか又は4ヶ月以上の雇用期間によって就労するものをいいます。

求人・求職バランスシート(常用)

京都労働局

平成21年 8月



*求人募集数・求職者数は左目盛(人)、求人倍率は右目盛(倍)

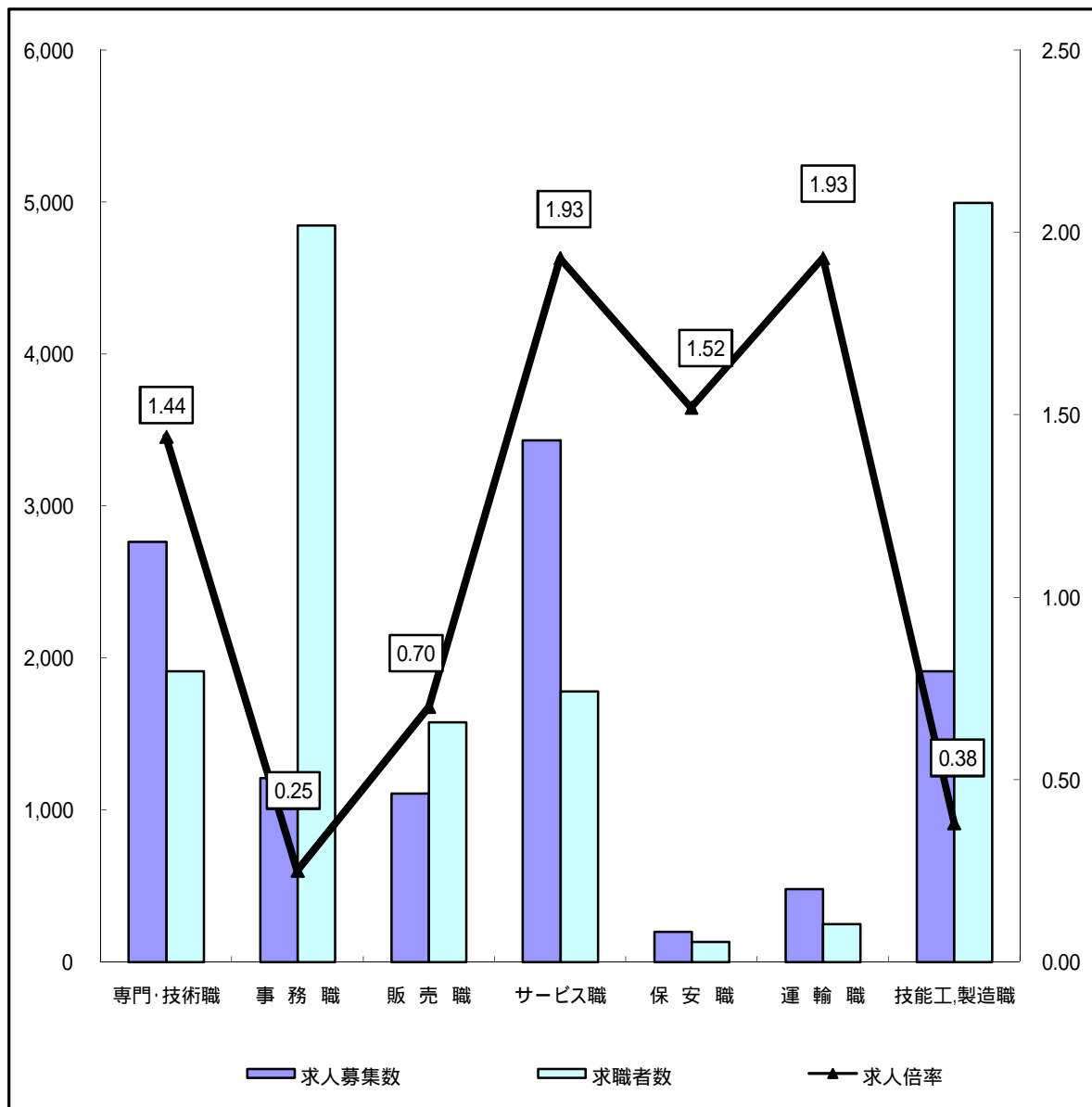
	専門・技術職	事務職	販売職	サービス職	保安職	運輸職	技能工・製造職	計
求人募集数	4,768	1,148	2,542	2,897	1,379	1,655	2,482	16,966
求職者数	6,260	12,149	5,249	2,729	273	1,712	10,239	44,644
求人倍率	0.76	0.09	0.48	1.06	5.05	0.97	0.24	0.38

- (注) 1 求人募集数・求職者数・求人倍率は正式にはそれぞれ有効求人人数・有効求職者数・有効求人倍率といひます。
 2 求人倍率は、求職者1人あたりの求人募集数を意味しています。
 3 [職業]の合計欄には、[管理職] [農林漁業職] [職業分類不能] を含みます。
 4 常用とは、雇用契約において雇用期間の定めがないか又は4ヶ月以上の雇用期間が定められているもの(季節労働者を除く)をいひます。
 5 常用的パートとは、パートタイムのうち雇用期間の定めがないか又は4ヶ月以上の雇用期間によって就労するものをいひます。

求人・求職バランスシート(常用的パート)

京都労働局

平成21年 8月



*求人募集数・求職者数は左目盛(人)、求人倍率は右目盛(倍)

	専門・技術職	事務職	販売職	サービス職	保安職	運輸職	技能工・製造職	計
求人募集数	2,764	1,211	1,108	3,430	201	482	1,914	11,134
求職者数	1,914	4,845	1,576	1,779	132	250	4,991	18,805
求人倍率	1.44	0.25	0.70	1.93	1.52	1.93	0.38	0.59

- (注) 1 求人募集数・求職者数・求人倍率は正式にはそれぞれ有効求人人数・有効求職者数・有効求人倍率といいます。
 2 求人倍率は、求職者1人あたりの求人募集数を意味しています。
 3 [職業]の合計欄には、[管理職] [農林漁業職] [職業分類不能] を含みます。

求人・求職バランスシート

平成21年 8月

ハローワーク南部5所

職業別	年齢別	常 用					常 用 的 パ ー ト						
		合 計	～24歳	25歳～	35歳～	45歳～	55歳～	合 計	～24歳	25歳～	35歳～	45歳～	55歳～
合 計	求人募集数	14,723	3,482	3,403	2,775	2,284	2,779	9,561	1,795	1,783	1,772	1,761	2,450
	求職者数	38,690	4,022	12,656	9,205	5,851	6,956	16,034	1,010	3,332	3,425	2,479	5,788
	求人倍率	0.38	0.87	0.27	0.30	0.39	0.40	0.60	1.78	0.54	0.52	0.71	0.42
専 門 ・ 技 術 職	求人募集数	4,012	885	850	786	719	772	2,452	466	459	452	447	628
	求職者数	5,640	528	2,173	1,353	824	762	1,648	103	517	409	238	381
	求人倍率	0.71	1.68	0.39	0.58	0.87	1.01	1.49	4.52	0.89	1.11	1.88	1.65
事 務 職	求人募集数	1,027	288	253	182	132	172	1,054	204	195	194	191	270
	求職者数	10,812	1,129	4,219	2,658	1,410	1,396	4,262	199	1,273	1,264	663	863
	求人倍率	0.09	0.26	0.06	0.07	0.09	0.12	0.25	1.03	0.15	0.15	0.29	0.31
販 売 職	求人募集数	2,129	591	555	399	265	319	917	183	176	170	168	220
	求職者数	4,644	548	1,557	1,044	789	706	1,332	149	311	252	235	385
	求人倍率	0.46	1.08	0.36	0.38	0.34	0.45	0.69	1.23	0.57	0.67	0.71	0.57
サ ー ビ ス 職	求人募集数	2,623	731	695	470	321	406	2,861	550	546	540	531	694
	求職者数	2,338	263	726	488	398	463	1,438	121	245	206	228	638
	求人倍率	1.12	2.78	0.96	0.96	0.81	0.88	1.99	4.55	2.23	2.62	2.33	1.09
保 安 職	求人募集数	1,165	223	217	213	209	303	170	43	34	31	26	36
	求職者数	222	8	22	26	49	117	109	2	7	7	8	85
	求人倍率	5.25	27.88	9.86	8.19	4.27	2.59	1.56	21.50	4.86	4.43	3.25	0.42
運 輸 職	求人募集数	1,553	324	305	287	282	355	432	84	77	75	73	123
	求職者数	1,352	65	219	376	263	429	214	3	16	24	18	153
	求人倍率	1.15	4.98	1.39	0.76	1.07	0.83	2.02	28.00	4.81	3.13	4.06	0.80
技 能 工 ・ 製 造 職	求人募集数	2,130	547	520	388	303	372	1,661	317	311	308	300	425
	求職者数	7,860	655	1,989	2,027	1,337	1,852	3,774	161	395	616	594	2,008
	求人倍率	0.27	0.84	0.26	0.19	0.23	0.20	0.44	1.97	0.79	0.50	0.51	0.21

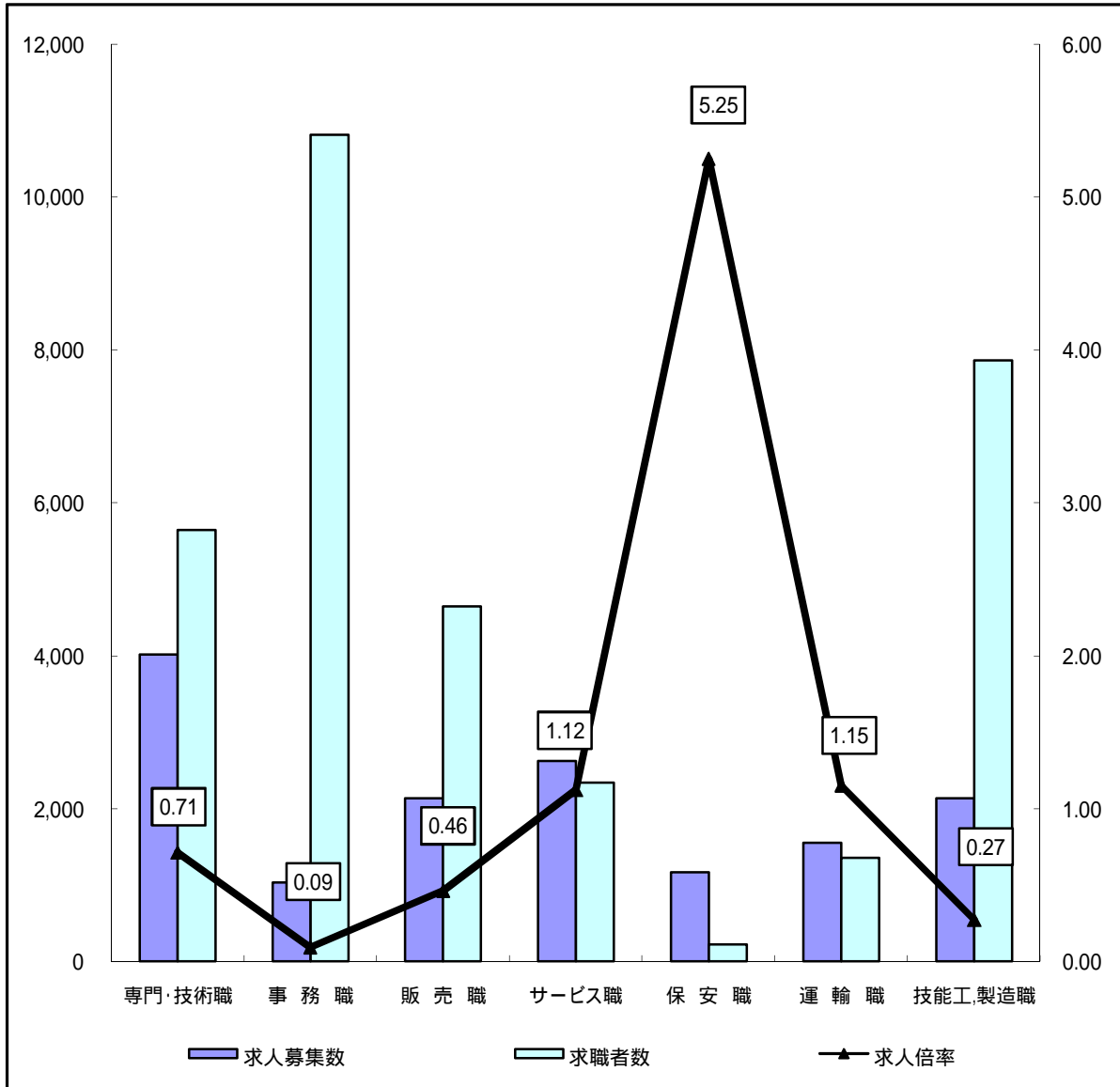
(注)

- この数値は、京都府内南部5公共職業安定所の合計数です。
- 求人募集数・求職者数・求人倍率は、正式にはそれぞれ有効求人数・有効求職者数・有効求人倍率といえます。
- 求人倍率は、求職者1人あたりの求人募集数を意味しています。
- 「職業」の合計欄には、「管理職」「農林漁業職」「職業分類不能」を含みます。
- 常用とは、雇用契約において雇用期間の定めがないか又は4ヶ月以上の雇用期間が定められているもの(季節労働者を除く)をいいます。
- 常用的パートとは、パートタイムの内雇用期間の定めがないか又は4ヶ月以上の雇用期間によって就労するものをいいます。

求人・求職バランスシート(常用)

ハローワーク南部5所

平成21年 8月



*求人募集数・求職者数は左目盛(人)、求人倍率は右目盛(倍)

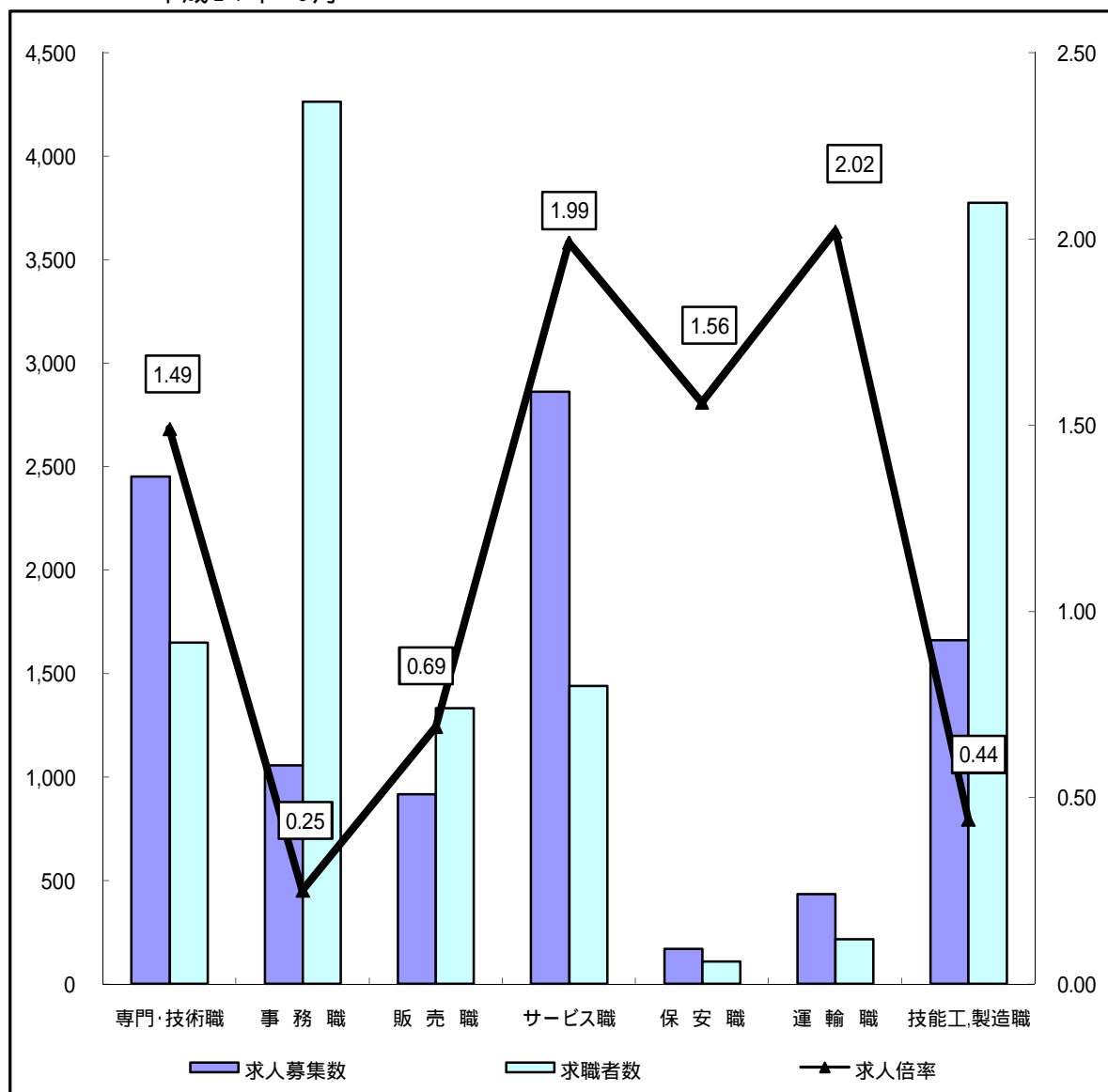
	専門・技術職	事務職	販売職	サービス職	保安職	運輸職	技能工・製造職	計
求人募集数	4,012	1,027	2,129	2,623	1,165	1,553	2,130	14,723
求職者数	5,640	10,812	4,644	2,338	222	1,352	7,860	38,690
求人倍率	0.71	0.09	0.46	1.12	5.25	1.15	0.27	0.38

- (注) 1 求人募集数・求職者数・求人倍率は正式にはそれぞれ有効求人人数・有効求職者数・有効求人倍率といえます。
 2 求人倍率は、求職者1人あたりの求人募集数を意味しています。
 3 [職業]の合計欄には、[管理職] [農林漁業職] [職業分類不能] を含みます。
 4 常用とは、雇用契約において雇用期間の定めがないか又は4ヶ月以上の雇用期間が定められているもの(季節労働者を除く)をいいます。
 5 常用的パートとは、パートタイムのうち雇用期間の定めがないか又は4ヶ月以上の雇用期間によって就労するものをいいます。

求人・求職バランスシート(常用的パート)

ハローワーク南部5所

平成21年 8月



*求人募集数・求職者数は左目盛(人)、求人倍率は右目盛(倍)

	専門・技術職	事務職	販売職	サービス職	保安職	運輸職	技能工・製造職	計
求人募集数	2,452	1,054	917	2,861	170	432	1,661	9,561
求職者数	1,648	4,262	1,332	1,438	109	214	3,774	16,034
求人倍率	1.49	0.25	0.69	1.99	1.56	2.02	0.44	0.60

- (注) 1 求人募集数・求職者数・求人倍率は正式にはそれぞれ有効求人数・有効求職者数・有効求人倍率といいます。
 2 求人倍率は、求職者1人あたりの求人募集数を意味しています。
 3 [職業]の合計欄には、[管理職] [農林漁業職] [職業分類不能]を含みます。

求人・求職バランスシート

平成21年 8月

ハローワーク北部3所

職業別		年齢別	常 用					常 用 的 パ ー ト					
			合 計	～24歳	25歳～	35歳～	45歳～	55歳～	合 計	～24歳	25歳～	35歳～	45歳～
合 計	求人募集数	2,243	507	486	408	350	492	1,573	298	293	286	283	413
	求職者数	5,139	671	1,242	1,039	996	1,191	2,690	216	554	513	446	961
	求人倍率	0.44	0.76	0.39	0.39	0.35	0.41	0.58	1.38	0.53	0.56	0.63	0.43
専 門 ・ 技 術 職	求人募集数	756	163	148	133	127	185	312	59	58	57	56	82
	求職者数	514	65	145	109	111	84	256	15	83	48	36	74
	求人倍率	1.47	2.51	1.02	1.22	1.14	2.20	1.22	3.93	0.70	1.19	1.56	1.11
事 務 職	求人募集数	121	40	27	18	15	21	157	36	31	27	26	37
	求職者数	1,022	146	334	214	150	178	560	41	164	155	86	114
	求人倍率	0.12	0.27	0.08	0.08	0.10	0.12	0.28	0.88	0.19	0.17	0.30	0.32
販 売 職	求人募集数	413	109	98	76	57	73	191	37	36	35	33	50
	求職者数	444	81	106	88	99	70	233	46	57	36	38	56
	求人倍率	0.93	1.35	0.92	0.86	0.58	1.04	0.82	0.80	0.63	0.97	0.87	0.89
サ ー ビ ス 職	求人募集数	274	69	57	46	42	60	569	110	106	103	100	150
	求職者数	351	72	84	71	57	67	333	44	69	52	55	113
	求人倍率	0.78	0.96	0.68	0.65	0.74	0.90	1.71	2.50	1.54	1.98	1.82	1.33
保 安 職	求人募集数	214	44	42	39	36	53	31	8	7	5	4	7
	求職者数	49	2	2	7	7	31	23	0	1	2	0	20
	求人倍率	4.37	22.00	21.00	5.57	5.14	1.71	1.35	0.00	7.00	2.50	0.00	0.35
運 輸 職	求人募集数	102	35	23	18	15	11	50	12	10	8	8	12
	求職者数	355	13	57	80	89	116	36	1	0	6	0	29
	求人倍率	0.29	2.69	0.40	0.23	0.17	0.09	1.39	12.00	0.00	1.33	0.00	0.41
技 能 工 ・ 製 造 職	求人募集数	352	101	86	56	44	65	253	58	50	46	42	57
	求職者数	2,306	276	494	448	465	623	1,206	63	172	205	218	548
	求人倍率	0.15	0.37	0.17	0.13	0.09	0.10	0.21	0.92	0.29	0.22	0.19	0.10

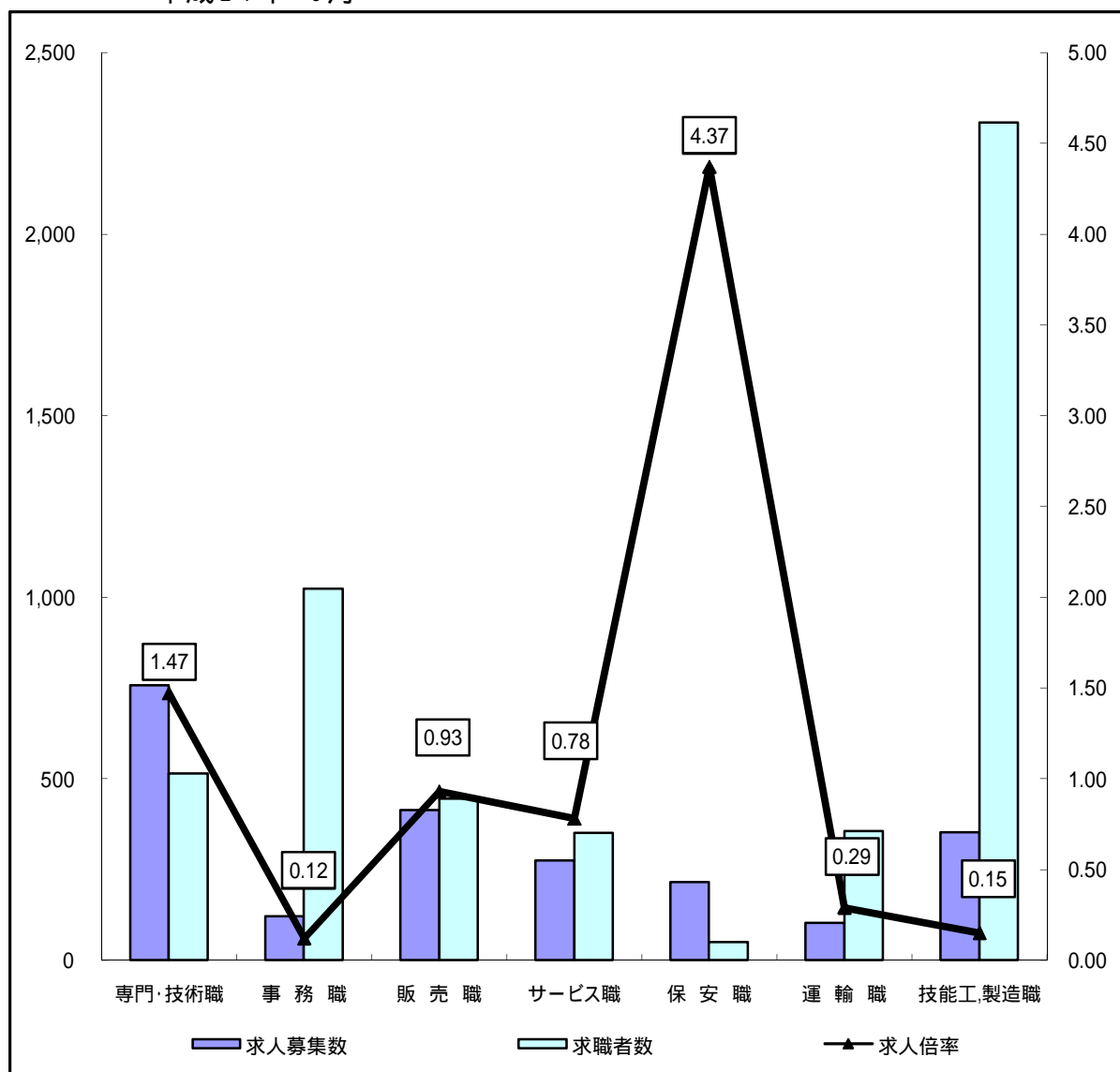
(注)

- この数値は、京都府内北部3公共職業安定所の合計数です。
- 求人募集数・求職者数・求人倍率は、正式にはそれぞれ有効求人数・有効求職者数・有効求人倍率といえます。
- 求人倍率は、求職者1人あたりの求人募集数を意味しています。
- 「職業」の合計欄には、「管理職」「農林漁業職」「職業分類不能」を含みます。
- 常用とは、雇用契約において雇用期間の定めがないか又は4ヶ月以上の雇用期間が定められているもの(季節労働者を除く)をいいます。
- 常用的パートとは、パートタイムの内雇用期間の定めがないか又は4ヶ月以上の雇用期間によって就労するものをいいます。

求人・求職バランスシート(常用)

ハローワーク北部3所

平成21年 8月



*求人募集数・求職者数は左目盛(人)、求人倍率は右目盛(倍)

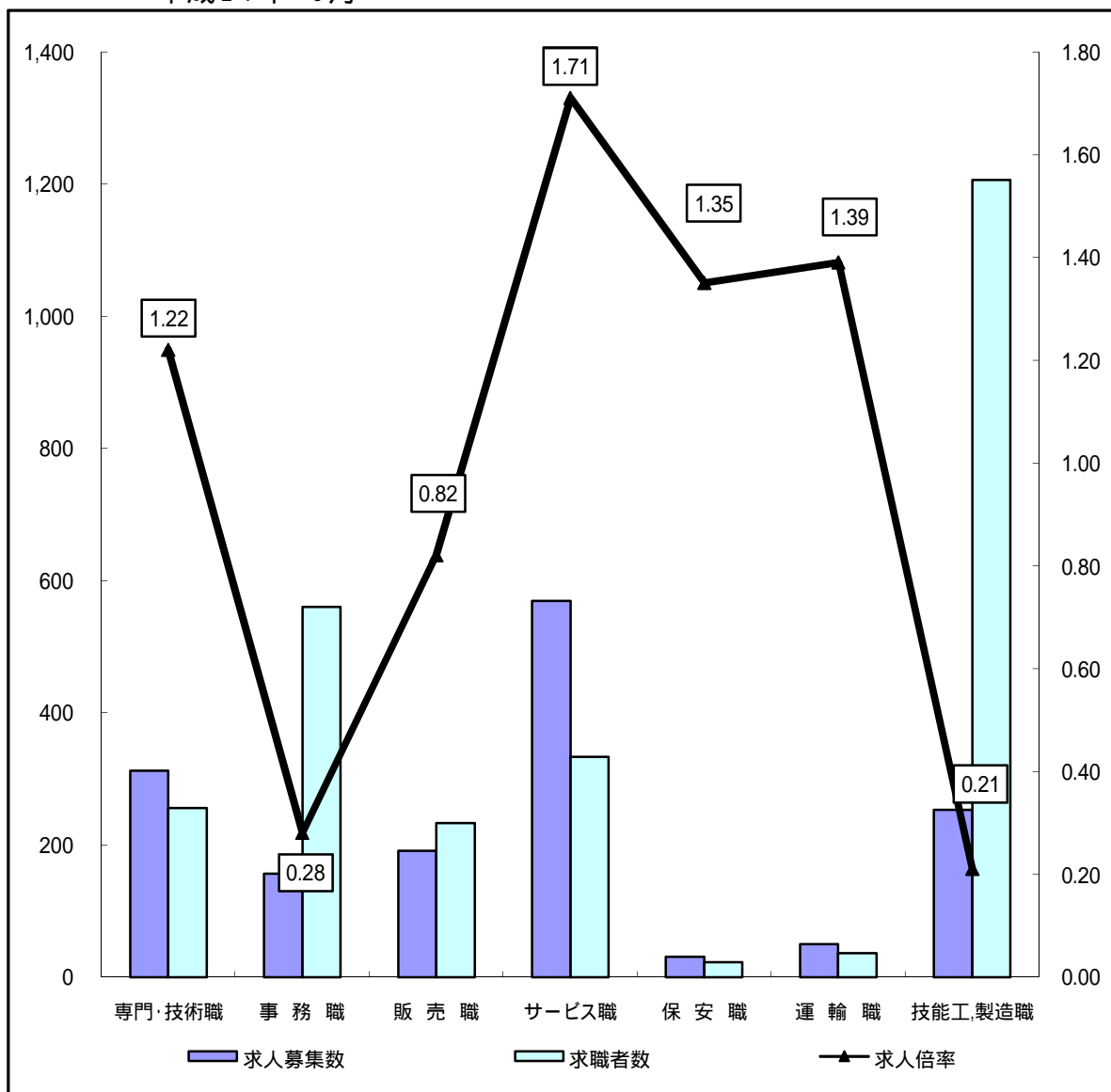
	専門・技術職	事務職	販売職	サービス職	保安職	運輸職	技能工・製造職	計
求人募集数	756	121	413	274	214	102	352	2,243
求職者数	514	1,022	444	351	49	355	2,306	5,139
求人倍率	1.47	0.12	0.93	0.78	4.37	0.29	0.15	0.44

- (注) 1 求人募集数・求職者数・求人倍率は正式にはそれぞれ有効求人数・有効求職者数・有効求人倍率といひます。
 2 求人倍率は、求職者1人あたりの求人募集数を意味しています。
 3 [職業]の合計欄には、[管理職] [農林漁業職] [職業分類不能] を含みます。
 4 常用とは、雇用契約において雇用期間の定めがないか又は4ヶ月以上の雇用期間が定められているもの(季節労働者を除く)をいひます。
 5 常用的パートとは、パートタイムのうち雇用期間の定めがないか又は4ヶ月以上の雇用期間によって就労するものをいひます。

求人・求職バランスシート(常用的パート)

ハローワーク北部3所

平成21年 8月



*求人募集数・求職者数は左目盛(人)、求人倍率は右目盛(倍)

	専門・技術職	事務職	販売職	サービス職	保安職	運輸職	技能工製造職	計
求人募集数	312	157	191	569	31	50	253	1,573
求職者数	256	560	233	333	23	36	1,206	2,690
求人倍率	1.22	0.28	0.82	1.71	1.35	1.39	0.21	0.58

- (注) 1 求人募集数・求職者数・求人倍率は正式にはそれぞれ有効求人数・有効求職者数・有効求人倍率といえます。
 2 求人倍率は、求職者1人あたりの求人募集数を意味しています。
 3 [職業]の合計欄には、[管理職] [農林漁業職] [職業分類不能] を含みます。