

# 求人・求職バランスシート

平成21年 5月

京都労働局

職業別		年齢別	常 用					常 用 的 パ ー ト					
			合 計	～24歳	25歳～	35歳～	45歳～	55歳～	合 計	～24歳	25歳～	35歳～	45歳～
合 計	求人募集数	17,422	4,050	3,976	3,261	2,742	3,393	12,464	2,322	2,317	2,314	2,310	3,201
	求職者数	45,893	5,974	14,440	10,232	6,874	8,373	19,750	1,656	4,165	4,078	2,889	6,962
	求人倍率	<b>0.38</b>	<b>0.68</b>	<b>0.28</b>	<b>0.32</b>	<b>0.40</b>	<b>0.41</b>	<b>0.63</b>	<b>1.40</b>	<b>0.56</b>	<b>0.57</b>	<b>0.80</b>	<b>0.46</b>
専門・技術職	求人募集数	4,776	1,023	1,005	931	867	950	2,761	516	513	508	506	718
	求職者数	6,404	795	2,386	1,392	951	880	2,049	137	714	459	288	451
	求人倍率	<b>0.75</b>	<b>1.29</b>	<b>0.42</b>	<b>0.67</b>	<b>0.91</b>	<b>1.08</b>	<b>1.35</b>	<b>3.77</b>	<b>0.72</b>	<b>1.11</b>	<b>1.76</b>	<b>1.59</b>
事務職	求人募集数	1,167	298	282	205	166	216	1,124	214	209	206	206	289
	求職者数	12,135	1,625	4,572	2,762	1,546	1,630	5,013	263	1,484	1,494	780	992
	求人倍率	<b>0.10</b>	<b>0.18</b>	<b>0.06</b>	<b>0.07</b>	<b>0.11</b>	<b>0.13</b>	<b>0.22</b>	<b>0.81</b>	<b>0.14</b>	<b>0.14</b>	<b>0.26</b>	<b>0.29</b>
販売職	求人募集数	2,723	726	704	507	351	435	1,408	270	267	263	262	346
	求職者数	5,311	857	1,729	1,113	834	778	1,565	250	375	279	233	428
	求人倍率	<b>0.51</b>	<b>0.85</b>	<b>0.41</b>	<b>0.46</b>	<b>0.42</b>	<b>0.56</b>	<b>0.90</b>	<b>1.08</b>	<b>0.71</b>	<b>0.94</b>	<b>1.12</b>	<b>0.81</b>
サービス職	求人募集数	3,220	825	806	592	434	563	4,532	851	846	845	844	1,146
	求職者数	2,749	442	762	540	478	527	1,790	205	352	289	268	676
	求人倍率	<b>1.17</b>	<b>1.87</b>	<b>1.06</b>	<b>1.10</b>	<b>0.91</b>	<b>1.07</b>	<b>2.53</b>	<b>4.15</b>	<b>2.40</b>	<b>2.92</b>	<b>3.15</b>	<b>1.70</b>
保安職	求人募集数	1,546	287	286	283	280	410	175	32	32	32	32	47
	求職者数	335	13	26	28	58	210	146	4	6	5	9	122
	求人倍率	<b>4.61</b>	<b>22.08</b>	<b>11.00</b>	<b>10.11</b>	<b>4.83</b>	<b>1.95</b>	<b>1.20</b>	<b>8.00</b>	<b>5.33</b>	<b>6.40</b>	<b>3.56</b>	<b>0.39</b>
運輸職	求人募集数	1,517	307	299	287	274	350	444	82	81	78	76	127
	求職者数	1,747	82	297	478	343	547	308	6	16	31	24	231
	求人倍率	<b>0.87</b>	<b>3.74</b>	<b>1.01</b>	<b>0.60</b>	<b>0.80</b>	<b>0.64</b>	<b>1.44</b>	<b>13.67</b>	<b>5.06</b>	<b>2.52</b>	<b>3.17</b>	<b>0.55</b>
技能工、製造職	求人募集数	2,286	574	554	415	331	412	1,977	374	368	367	366	502
	求職者数	10,890	1,114	2,774	2,620	1,881	2,501	5,228	333	578	860	810	2,647
	求人倍率	<b>0.21</b>	<b>0.52</b>	<b>0.20</b>	<b>0.16</b>	<b>0.18</b>	<b>0.16</b>	<b>0.38</b>	<b>1.12</b>	<b>0.64</b>	<b>0.43</b>	<b>0.45</b>	<b>0.19</b>

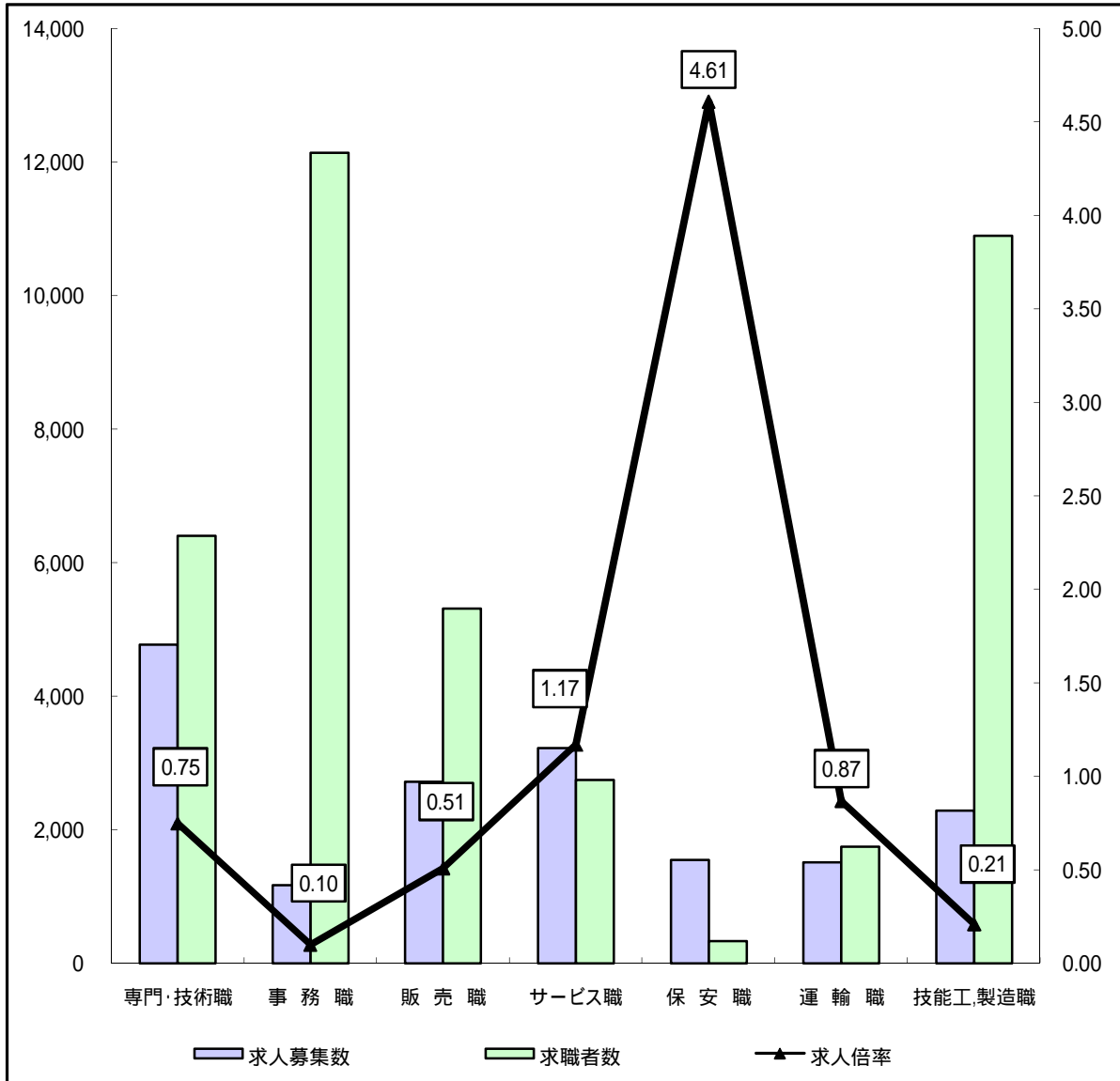
(注)

- この数値は、京都労働局管内の公共職業安定所の合計数です。
- 求人募集数・求職者数・求人倍率は、正式にはそれぞれ有効求人数・有効求職者数・有効求人倍率といたします。
- 求人倍率は、求職者1人あたりの求人募集数を意味しています。
- 「職業」の合計欄には、「管理職」「農林漁業職」「職業分類不能」を含みます。
- 常用とは、雇用契約において雇用期間の定めがないか又は4ヶ月以上の雇用期間が定められているもの(季節労働者を除く)をいいます。
- 常用的パートとは、パートタイムの内雇用期間の定めがないか又は4ヶ月以上の雇用期間によって就労するものをいいます。

# 求人・求職バランスシート(常用)

京都労働局

平成21年 5月



\*求人募集数・求職者数は左目盛(人)、求人倍率は右目盛(倍)

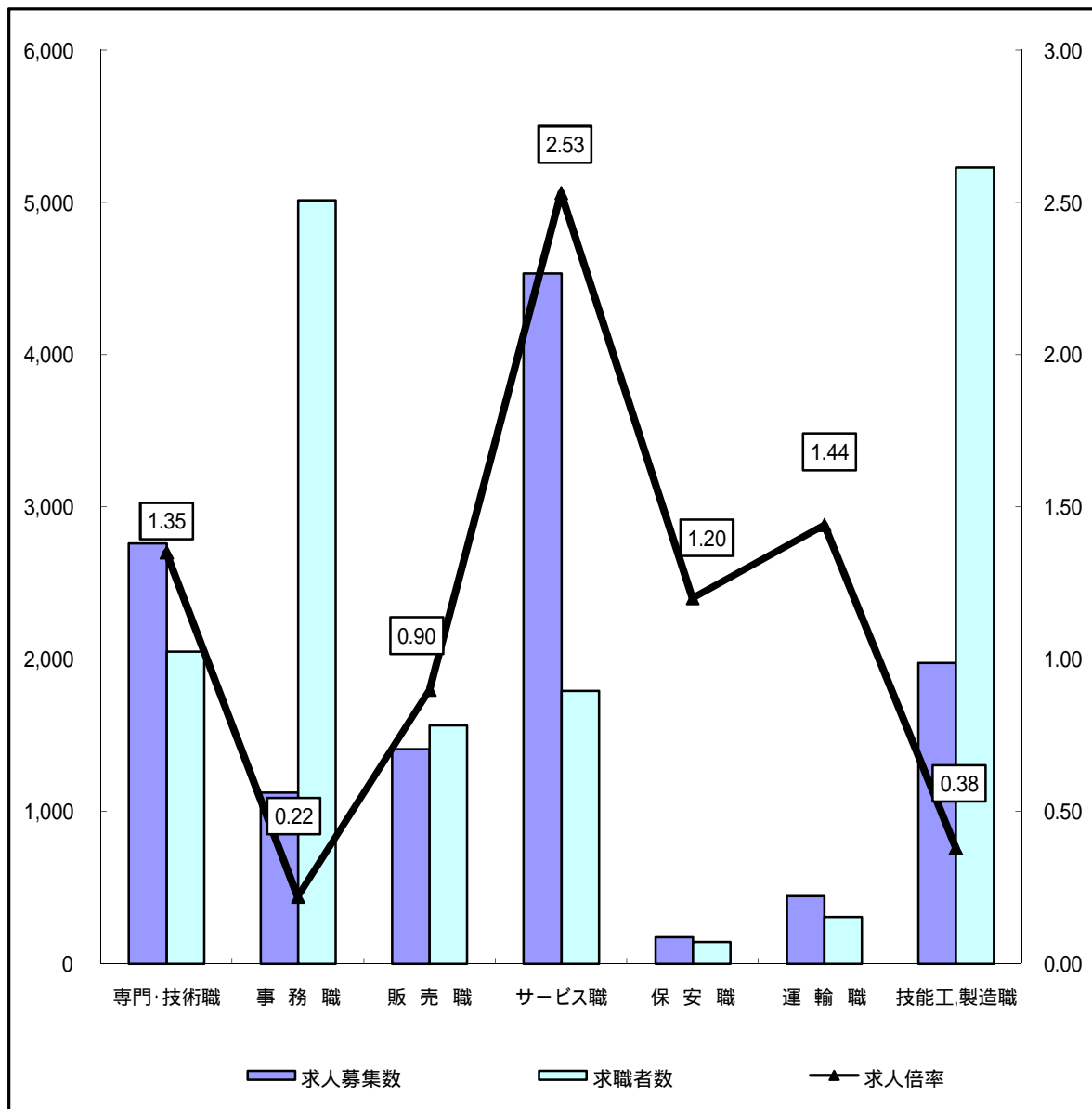
	専門・技術職	事務職	販売職	サービス職	保安職	運輸職	技能工・製造職	計
求人募集数	4,776	1,167	2,723	3,220	1,546	1,517	2,286	17,422
求職者数	6,404	12,135	5,311	2,749	335	1,747	10,890	45,893
求人倍率	0.75	0.10	0.51	1.17	4.61	0.87	0.21	0.38

- (注) 1 求人募集数・求職者数・求人倍率は正式にはそれぞれ有効求人人数・有効求職者数・有効求人倍率といひます。  
 2 求人倍率は、求職者1人あたりの求人募集数を意味しています。  
 3 [職業]の合計欄には、[管理職] [農林漁業職] [職業分類不能] を含みます。  
 4 常用とは、雇用契約において雇用期間の定めがないか又は4ヶ月以上の雇用期間が定められているもの(季節労働者を除く)をいひます。  
 5 常用的パートとは、パートタイムのうち雇用期間の定めがないか又は4ヶ月以上の雇用期間によって就労するものをいひます。

# 求人・求職バランスシート(常用的パート)

京都労働局

平成21年 5月



\*求人募集数・求職者数は左目盛(人)、求人倍率は右目盛(倍)

	専門・技術職	事務職	販売職	サービス職	保安職	運輸職	技能工・製造職	計
求人募集数	2,761	1,124	1,408	4,532	175	444	1,977	12,464
求職者数	2,049	5,013	1,565	1,790	146	308	5,228	19,750
求人倍率	1.35	0.22	0.90	2.53	1.20	1.44	0.38	0.63

- (注) 1 求人募集数・求職者数・求人倍率は正式にはそれぞれ有効求人人数・有効求職者数・有効求人倍率といえます。  
 2 求人倍率は、求職者1人あたりの求人募集数を意味しています。  
 3 [職業]の合計欄には、[管理職] [農林漁業職] [職業分類不能] を含みます。

# 求人・求職バランスシート

平成21年 5月

ハローワーク南部5所

職業別	年齢別	常 用					常 用 的 パ ー ト						
		合 計	～24歳	25歳～	35歳～	45歳～	55歳～	合 計	～24歳	25歳～	35歳～	45歳～	55歳～
合 計	求人募集数	15,669	3,689	3,603	2,937	2,454	2,986	10,914	2,050	2,038	2,028	2,019	2,779
	求職者数	39,425	4,687	12,801	9,049	5,784	7,104	16,589	1,321	3,472	3,427	2,410	5,959
	求人倍率	<b>0.40</b>	<b>0.79</b>	<b>0.28</b>	<b>0.32</b>	<b>0.42</b>	<b>0.42</b>	<b>0.66</b>	<b>1.55</b>	<b>0.59</b>	<b>0.59</b>	<b>0.84</b>	<b>0.47</b>
専 門 ・ 技 術 職	求人募集数	4,282	942	900	840	778	822	2,478	474	462	457	450	635
	求職者数	5,719	630	2,203	1,274	827	785	1,748	113	615	392	246	382
	求人倍率	<b>0.75</b>	<b>1.50</b>	<b>0.41</b>	<b>0.66</b>	<b>0.94</b>	<b>1.05</b>	<b>1.42</b>	<b>4.19</b>	<b>0.75</b>	<b>1.17</b>	<b>1.83</b>	<b>1.66</b>
事 務 職	求人募集数	1,051	294	256	177	141	183	988	197	184	182	177	248
	求職者数	10,781	1,309	4,148	2,524	1,378	1,422	4,361	220	1,278	1,296	691	876
	求人倍率	<b>0.10</b>	<b>0.22</b>	<b>0.06</b>	<b>0.07</b>	<b>0.10</b>	<b>0.13</b>	<b>0.23</b>	<b>0.90</b>	<b>0.14</b>	<b>0.14</b>	<b>0.26</b>	<b>0.28</b>
販 売 職	求人募集数	2,388	670	630	435	295	358	1,195	238	231	228	220	278
	求職者数	4,664	656	1,559	1,005	733	711	1,288	179	304	231	199	375
	求人倍率	<b>0.51</b>	<b>1.02</b>	<b>0.40</b>	<b>0.43</b>	<b>0.40</b>	<b>0.50</b>	<b>0.93</b>	<b>1.33</b>	<b>0.76</b>	<b>0.99</b>	<b>1.11</b>	<b>0.74</b>
サ ー ビ ス 職	求人募集数	2,997	801	758	546	393	499	3,973	755	753	746	738	981
	求職者数	2,347	329	670	474	408	466	1,376	138	252	218	211	557
	求人倍率	<b>1.28</b>	<b>2.43</b>	<b>1.13</b>	<b>1.15</b>	<b>0.96</b>	<b>1.07</b>	<b>2.89</b>	<b>5.47</b>	<b>2.99</b>	<b>3.42</b>	<b>3.50</b>	<b>1.76</b>
保 安 職	求人募集数	1,387	261	258	253	252	363	142	30	28	25	24	35
	求職者数	261	8	18	23	44	168	117	3	6	4	6	98
	求人倍率	<b>5.31</b>	<b>32.63</b>	<b>14.33</b>	<b>11.00</b>	<b>5.73</b>	<b>2.16</b>	<b>1.21</b>	<b>10.00</b>	<b>4.67</b>	<b>6.25</b>	<b>4.00</b>	<b>0.36</b>
運 輸 職	求人募集数	1,383	291	279	261	244	308	393	77	71	68	68	109
	求職者数	1,382	69	238	392	265	418	262	3	14	23	23	199
	求人倍率	<b>1.00</b>	<b>4.22</b>	<b>1.17</b>	<b>0.67</b>	<b>0.92</b>	<b>0.74</b>	<b>1.50</b>	<b>25.67</b>	<b>5.07</b>	<b>2.96</b>	<b>2.96</b>	<b>0.55</b>
技 能 工 ・ 製 造 職	求人募集数	2,010	523	483	364	287	353	1,710	328	322	317	312	431
	求職者数	8,240	773	2,141	2,092	1,371	1,863	3,872	232	382	614	570	2,074
	求人倍率	<b>0.24</b>	<b>0.68</b>	<b>0.23</b>	<b>0.17</b>	<b>0.21</b>	<b>0.19</b>	<b>0.44</b>	<b>1.41</b>	<b>0.84</b>	<b>0.52</b>	<b>0.55</b>	<b>0.21</b>

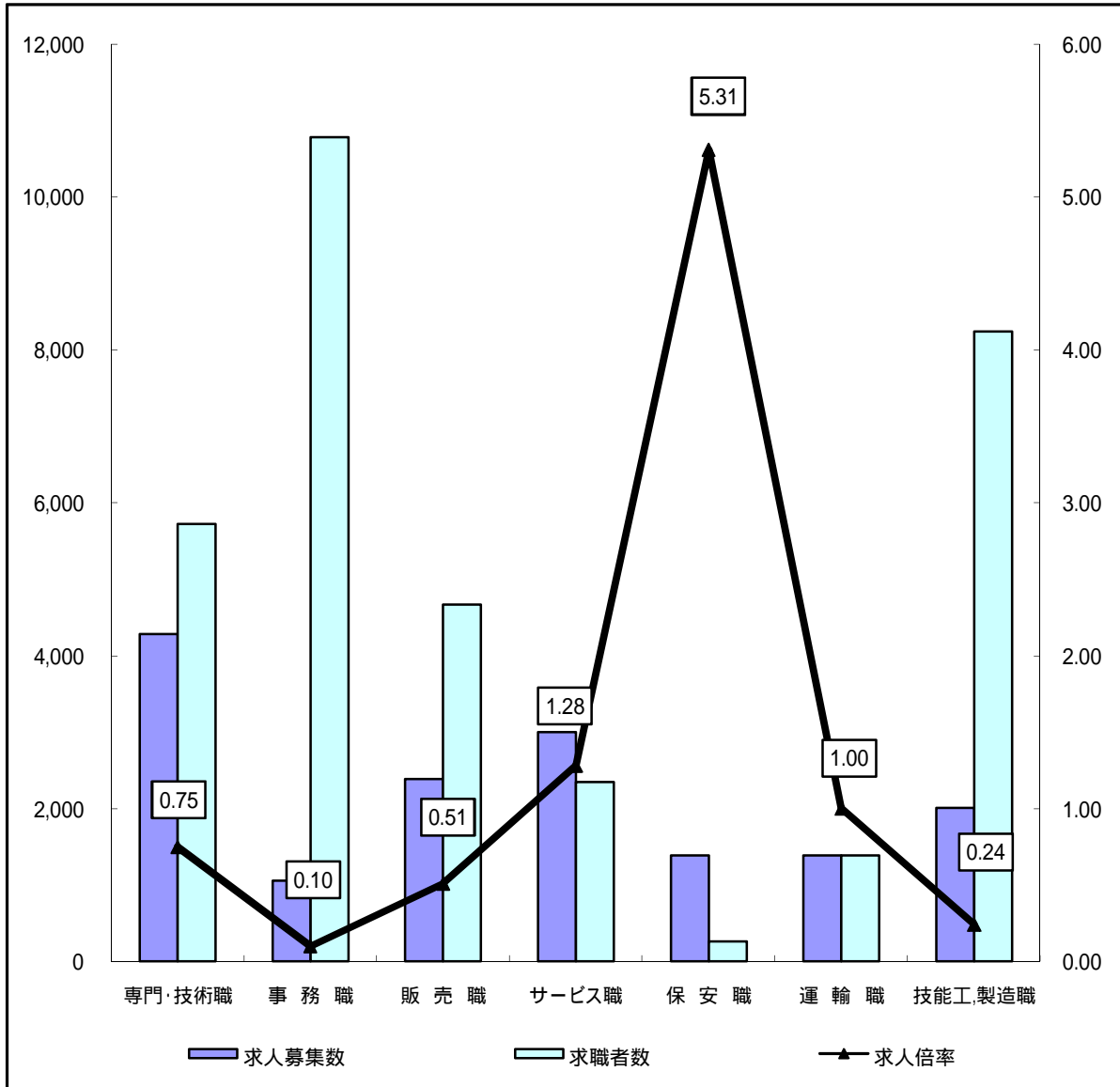
(注)

- この数値は、京都府内南部5公共職業安定所の合計数です。
- 求人募集数・求職者数・求人倍率は、正式にはそれぞれ有効求人数・有効求職者数・有効求人倍率といえます。
- 求人倍率は、求職者1人あたりの求人募集数を意味しています。
- 「職業」の合計欄には、「管理職」「農林漁業職」「職業分類不能」を含みます。
- 常用とは、雇用契約において雇用期間の定めがないか又は4ヶ月以上の雇用期間が定められているもの(季節労働者を除く)をいいます。
- 常用的パートとは、パートタイムの内雇用期間の定めがないか又は4ヶ月以上の雇用期間によって就労するものをいいます。

# 求人・求職バランスシート(常用)

ハローワーク南部5所

平成21年 5月



\*求人募集数・求職者数は左目盛(人)、求人倍率は右目盛(倍)

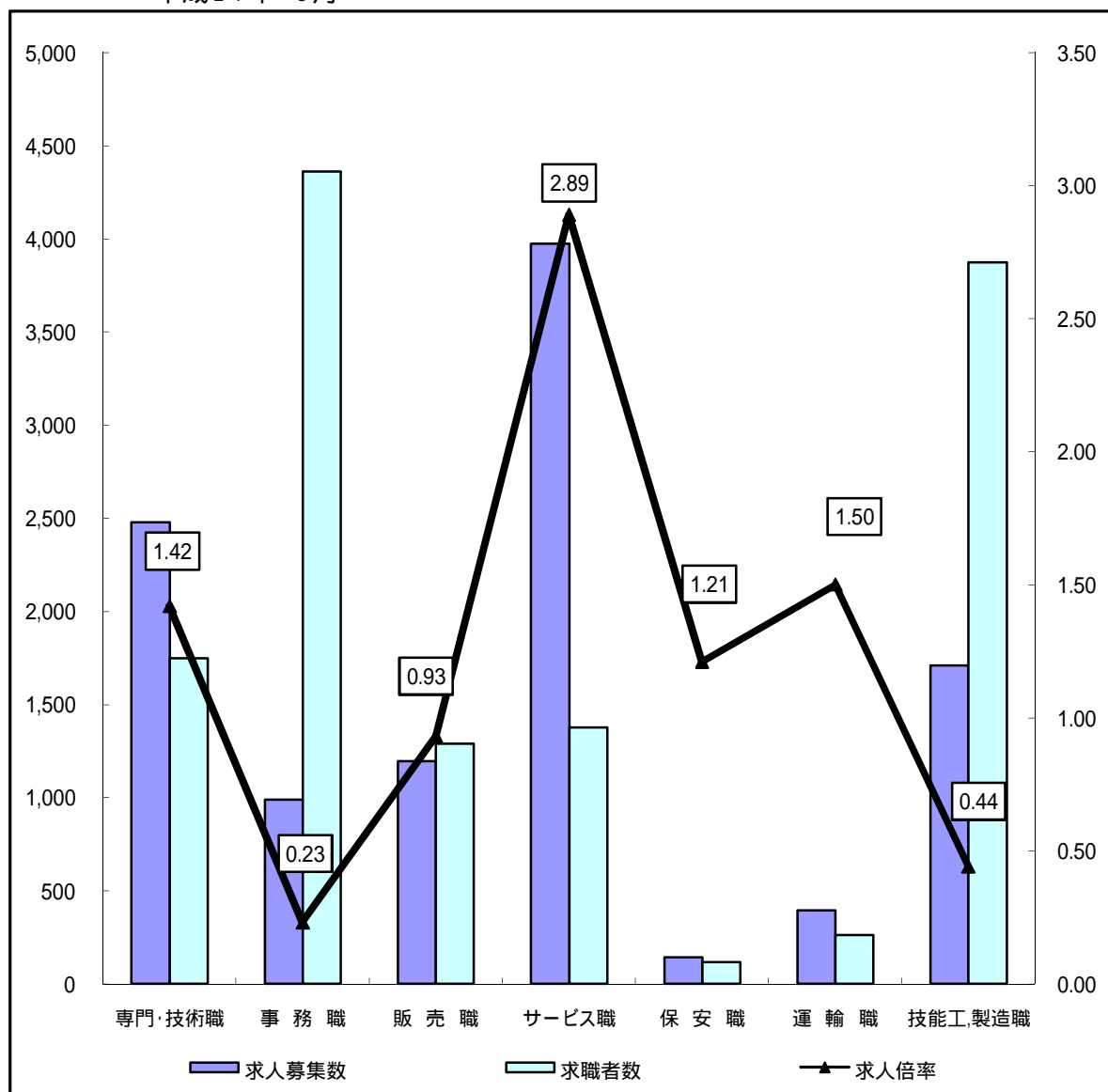
	専門・技術職	事務職	販売職	サービス職	保安職	運輸職	技能工・製造職	計
求人募集数	4,282	1,051	2,388	2,997	1,387	1,383	2,010	15,669
求職者数	5,719	10,781	4,664	2,347	261	1,382	8,240	39,425
求人倍率	0.75	0.10	0.51	1.28	5.31	1.00	0.24	0.40

- (注) 1 求人募集数・求職者数・求人倍率は正式にはそれぞれ有効求人人数・有効求職者数・有効求人倍率といえます。  
 2 求人倍率は、求職者1人あたりの求人募集数を意味しています。  
 3 [職業]の合計欄には、[管理職] [農林漁業職] [職業分類不能] を含みます。  
 4 常用とは、雇用契約において雇用期間の定めがないか又は4ヶ月以上の雇用期間が定められているもの(季節労働者を除く)をいいます。  
 5 常用的パートとは、パートタイムのうち雇用期間の定めがないか又は4ヶ月以上の雇用期間によって就労するものをいいます。

# 求人・求職バランスシート(常用的パート)

ハローワーク南部5所

平成21年 5月



\*求人募集数・求職者数は左目盛(人)、求人倍率は右目盛(倍)

	専門・技術職	事務職	販売職	サービス職	保安職	運輸職	技能工・製造職	計
求人募集数	2,478	988	1,195	3,973	142	393	1,710	10,914
求職者数	1,748	4,361	1,288	1,376	117	262	3,872	16,589
求人倍率	1.42	0.23	0.93	2.89	1.21	1.50	0.44	0.66

- (注) 1 求人募集数・求職者数・求人倍率は正式にはそれぞれ有効求人数・有効求職者数・有効求人倍率といえます。  
 2 求人倍率は、求職者1人あたりの求人募集数を意味しています。  
 3 [職業]の合計欄には、[管理職] [農林漁業職] [職業分類不能] を含みます。

# 求人・求職バランスシート

平成21年 5月

ハローワーク北部3所

職業別		年齢別	常 用					常 用 的 パ ー ト					
			合 計	～24歳	25歳～	35歳～	45歳～	55歳～	合 計	～24歳	25歳～	35歳～	45歳～
合 計	求人募集数	1,753	398	377	316	276	386	1,550	291	285	283	282	409
	求職者数	5,548	745	1,371	1,135	1,043	1,254	3,078	277	674	650	477	1,000
	求人倍率	<b>0.32</b>	<b>0.53</b>	<b>0.27</b>	<b>0.28</b>	<b>0.26</b>	<b>0.31</b>	<b>0.50</b>	<b>1.05</b>	<b>0.42</b>	<b>0.44</b>	<b>0.59</b>	<b>0.41</b>
専 門 ・ 技 術 職	求人募集数	494	113	100	87	81	113	283	55	53	51	50	74
	求職者数	539	85	133	113	113	95	291	19	94	67	42	69
	求人倍率	<b>0.92</b>	<b>1.33</b>	<b>0.75</b>	<b>0.77</b>	<b>0.72</b>	<b>1.19</b>	<b>0.97</b>	<b>2.89</b>	<b>0.56</b>	<b>0.76</b>	<b>1.19</b>	<b>1.07</b>
事 務 職	求人募集数	116	39	25	17	15	20	136	33	26	24	22	31
	求職者数	1,024	128	323	218	153	202	639	37	201	197	88	116
	求人倍率	<b>0.11</b>	<b>0.30</b>	<b>0.08</b>	<b>0.08</b>	<b>0.10</b>	<b>0.10</b>	<b>0.21</b>	<b>0.89</b>	<b>0.13</b>	<b>0.12</b>	<b>0.25</b>	<b>0.27</b>
販 売 職	求人募集数	335	92	77	60	45	61	213	42	38	38	38	57
	求職者数	476	98	120	102	91	65	257	55	70	48	34	50
	求人倍率	<b>0.70</b>	<b>0.94</b>	<b>0.64</b>	<b>0.59</b>	<b>0.49</b>	<b>0.94</b>	<b>0.83</b>	<b>0.76</b>	<b>0.54</b>	<b>0.79</b>	<b>1.12</b>	<b>1.14</b>
サ ー ビ ス 職	求人募集数	223	56	44	37	36	50	559	108	103	100	100	148
	求職者数	367	88	86	65	69	59	406	61	98	71	57	119
	求人倍率	<b>0.61</b>	<b>0.64</b>	<b>0.51</b>	<b>0.57</b>	<b>0.52</b>	<b>0.85</b>	<b>1.38</b>	<b>1.77</b>	<b>1.05</b>	<b>1.41</b>	<b>1.75</b>	<b>1.24</b>
保 安 職	求人募集数	159	32	32	29	27	39	33	8	8	6	5	6
	求職者数	72	5	8	4	13	42	29	1	0	1	3	24
	求人倍率	<b>2.21</b>	<b>6.40</b>	<b>4.00</b>	<b>7.25</b>	<b>2.08</b>	<b>0.93</b>	<b>1.14</b>	<b>8.00</b>	<b>0.00</b>	<b>6.00</b>	<b>1.67</b>	<b>0.25</b>
運 輸 職	求人募集数	134	38	26	23	19	28	51	13	11	8	8	11
	求職者数	362	11	58	86	78	129	46	3	2	8	1	32
	求人倍率	<b>0.37</b>	<b>3.45</b>	<b>0.45</b>	<b>0.27</b>	<b>0.24</b>	<b>0.22</b>	<b>1.11</b>	<b>4.33</b>	<b>5.50</b>	<b>1.00</b>	<b>8.00</b>	<b>0.34</b>
技 能 工 ・ 製 造 職	求人募集数	276	83	70	42	35	46	267	56	53	50	47	61
	求職者数	2,562	302	607	518	501	634	1,343	91	194	246	239	573
	求人倍率	<b>0.11</b>	<b>0.27</b>	<b>0.12</b>	<b>0.08</b>	<b>0.07</b>	<b>0.07</b>	<b>0.20</b>	<b>0.62</b>	<b>0.27</b>	<b>0.20</b>	<b>0.20</b>	<b>0.11</b>

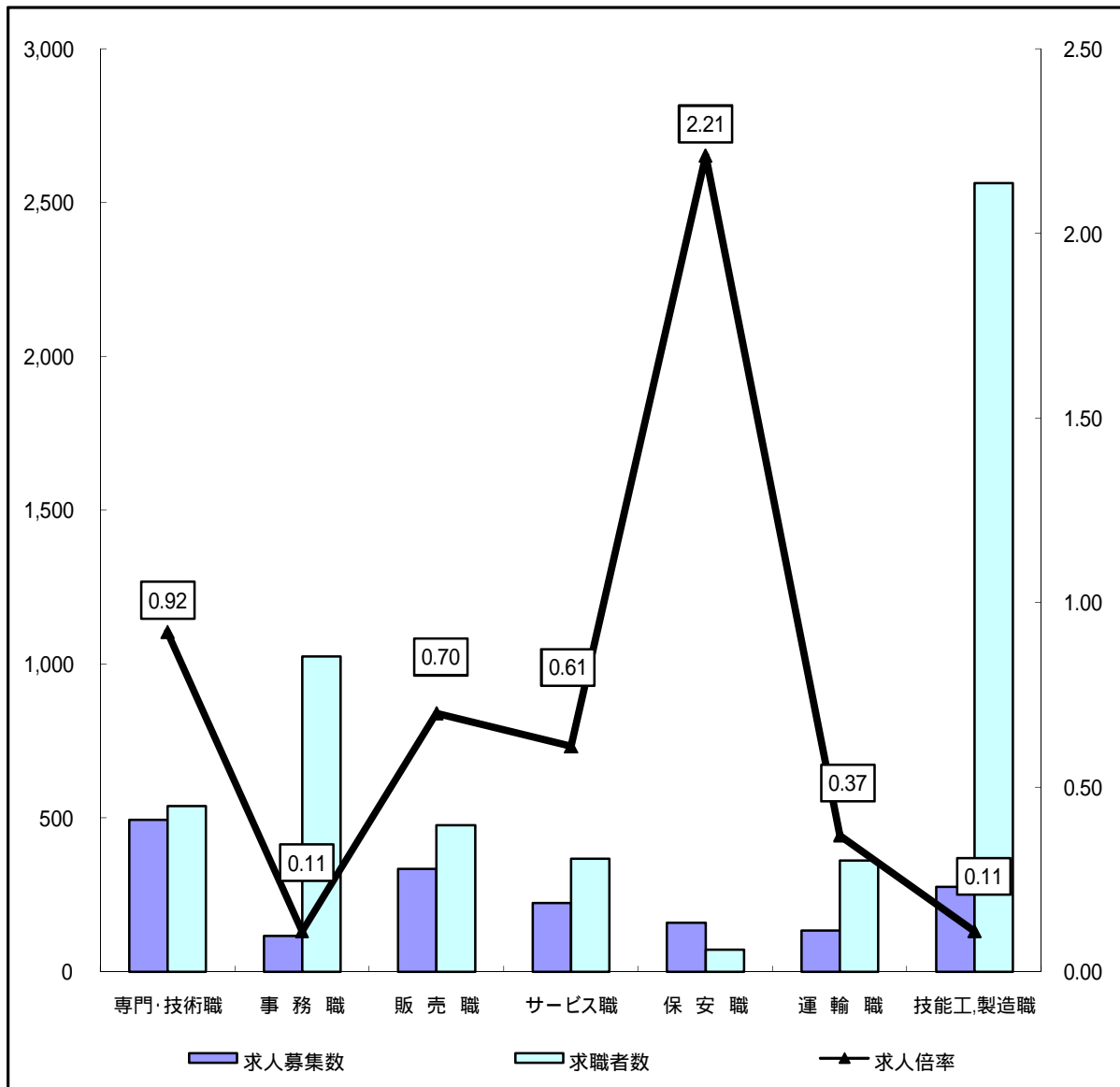
(注)

- この数値は、京都府内北部3公共職業安定所の合計数です。
- 求人募集数・求職者数・求人倍率は、正式にはそれぞれ有効求人数・有効求職者数・有効求人倍率といえます。
- 求人倍率は、求職者1人あたりの求人募集数を意味しています。
- 「職業」の合計欄には、「管理職」「農林漁業職」「職業分類不能」を含みます。
- 常用とは、雇用契約において雇用期間の定めがないか又は4ヶ月以上の雇用期間が定められているもの(季節労働者を除く)をいいます。
- 常用的パートとは、パートタイムの内雇用期間の定めがないか又は4ヶ月以上の雇用期間によって就労するものをいいます。

# 求人・求職バランスシート(常用)

ハローワーク北部3所

平成21年 5月



\*求人募集数・求職者数は左目盛(人)、求人倍率は右目盛(倍)

	専門・技術職	事務職	販売職	サービス職	保安職	運輸職	技能工・製造職	計
求人募集数	494	116	335	223	159	134	276	1,753
求職者数	539	1,024	476	367	72	362	2,562	5,548
求人倍率	0.92	0.11	0.70	0.61	2.21	0.37	0.11	0.32

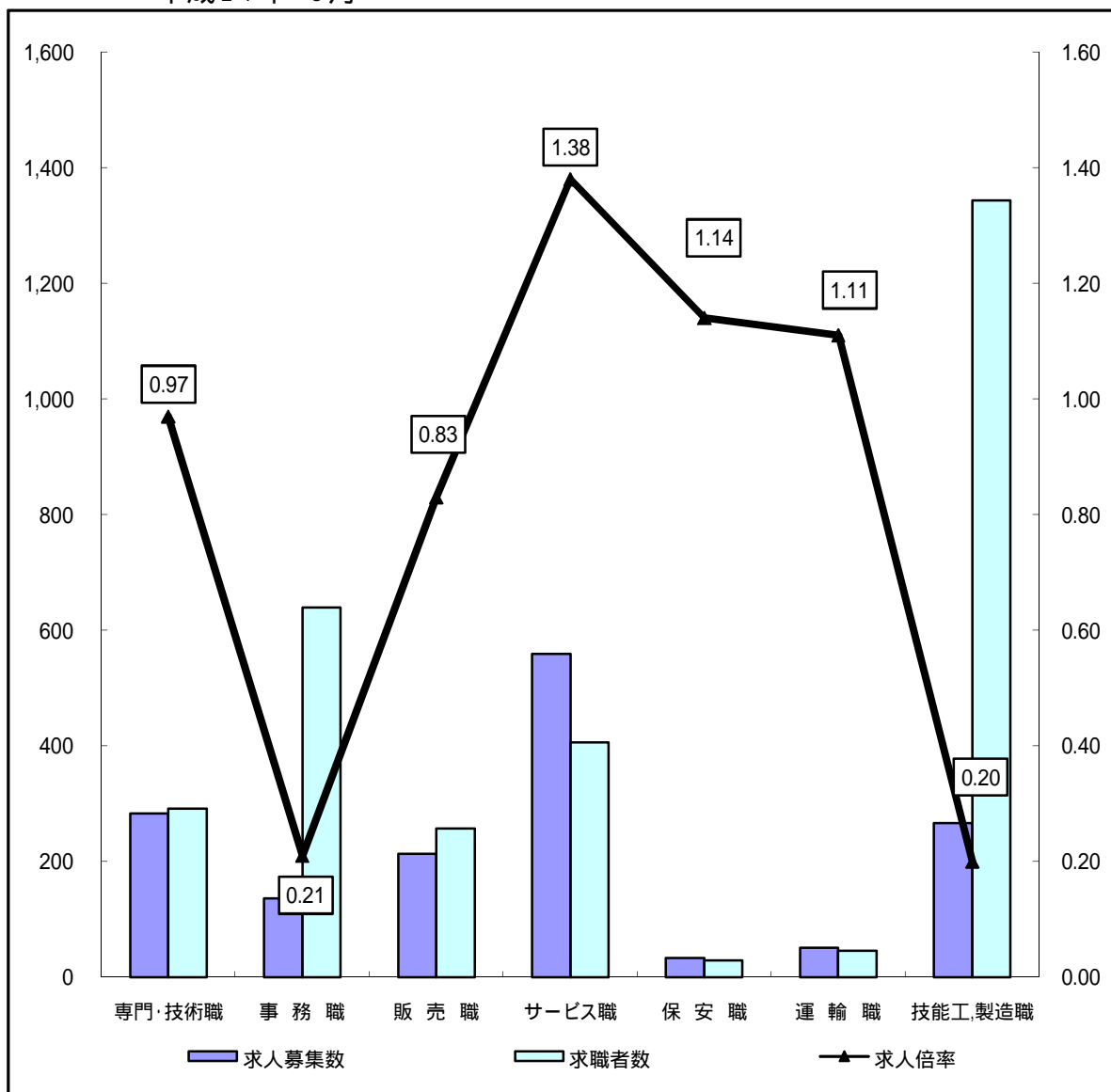
- (注) 1 求人募集数・求職者数・求人倍率は正式にはそれぞれ有効求人数・有効求職者数・有効求人倍率といひます。  
 2 求人倍率は、求職者1人あたりの求人募集数を意味しています。  
 3 [職業]の合計欄には、[管理職] [農林漁業職] [職業分類不能] を含みます。  
 4 常用とは、雇用契約において雇用期間の定めがないか又は4ヶ月以上の雇用期間が定められているもの(季節労働者を除く)をいひます。  
 5 常用的パートとは、パートタイムのうち雇用期間の定めがないか又は4ヶ月以上の雇用期間によって就労するものをいひます。



# 求人・求職バランスシート(常用的パート)

ハローワーク北部3所

平成21年 5月



\*求人募集数・求職者数は左目盛(人)、求人倍率は右目盛(倍)

	専門・技術職	事務職	販売職	サービス職	保安職	運輸職	技能工製造職	計
求人募集数	283	136	213	559	33	51	267	1,550
求職者数	291	639	257	406	29	46	1,343	3,078
求人倍率	0.97	0.21	0.83	1.38	1.14	1.11	0.20	0.50

- (注) 1 求人募集数・求職者数・求人倍率は正式にはそれぞれ有効求人数・有効求職者数・有効求人倍率といえます。  
 2 求人倍率は、求職者1人あたりの求人募集数を意味しています。  
 3 [職業]の合計欄には、[管理職] [農林漁業職] [職業分類不能] を含みます。