

# 求人・求職バランスシート

平成22年2月

京都労働局

職業別	年齢別	常 用					常 用 的 パ ー ト						
		合 計	～24歳	25歳～	35歳～	45歳～	55歳～	合 計	～24歳	25歳～	35歳～	45歳～	55歳～
合 計	求人募集数	19,304	4,656	4,559	3,528	2,917	3,644	12,523	2,324	2,320	2,309	2,300	3,270
	求職者数	41,954	5,282	12,817	9,797	6,580	7,478	17,220	1,093	3,398	3,654	2,845	6,230
	求人倍率	<b>0.46</b>	<b>0.88</b>	<b>0.36</b>	<b>0.36</b>	<b>0.44</b>	<b>0.49</b>	<b>0.73</b>	<b>2.13</b>	<b>0.68</b>	<b>0.63</b>	<b>0.81</b>	<b>0.52</b>
専門・技術職	求人募集数	5,273	1,194	1,175	983	905	1,016	2,991	557	554	554	549	777
	求職者数	6,187	766	2,242	1,412	933	834	1,672	105	519	419	276	353
	求人倍率	<b>0.85</b>	<b>1.56</b>	<b>0.52</b>	<b>0.70</b>	<b>0.97</b>	<b>1.22</b>	<b>1.79</b>	<b>5.30</b>	<b>1.07</b>	<b>1.32</b>	<b>1.99</b>	<b>2.20</b>
事務職	求人募集数	1,333	363	340	235	171	224	1,537	289	287	284	280	397
	求職者数	11,368	1,534	4,173	2,781	1,442	1,438	4,445	201	1,222	1,367	807	848
	求人倍率	<b>0.12</b>	<b>0.24</b>	<b>0.08</b>	<b>0.08</b>	<b>0.12</b>	<b>0.16</b>	<b>0.35</b>	<b>1.44</b>	<b>0.23</b>	<b>0.21</b>	<b>0.35</b>	<b>0.47</b>
販売職	求人募集数	2,938	874	832	507	320	405	1,167	223	220	216	213	295
	求職者数	5,289	787	1,648	1,227	876	751	1,463	136	321	269	261	476
	求人倍率	<b>0.56</b>	<b>1.11</b>	<b>0.50</b>	<b>0.41</b>	<b>0.37</b>	<b>0.54</b>	<b>0.80</b>	<b>1.64</b>	<b>0.69</b>	<b>0.80</b>	<b>0.82</b>	<b>0.62</b>
サービス職	求人募集数	2,724	726	705	493	345	455	3,560	668	664	658	657	913
	求職者数	2,692	422	760	556	454	500	1,710	137	309	272	283	709
	求人倍率	<b>1.01</b>	<b>1.72</b>	<b>0.93</b>	<b>0.89</b>	<b>0.76</b>	<b>0.91</b>	<b>2.08</b>	<b>4.88</b>	<b>2.15</b>	<b>2.42</b>	<b>2.32</b>	<b>1.29</b>
保安職	求人募集数	2,329	427	428	427	424	623	274	52	52	52	49	69
	求職者数	263	9	21	27	55	151	106	3	6	7	11	79
	求人倍率	<b>8.86</b>	<b>47.44</b>	<b>20.38</b>	<b>15.81</b>	<b>7.71</b>	<b>4.13</b>	<b>2.58</b>	<b>17.33</b>	<b>8.67</b>	<b>7.43</b>	<b>4.45</b>	<b>0.87</b>
運輸職	求人募集数	1,686	344	340	324	306	372	512	92	92	92	91	145
	求職者数	1,521	63	237	378	359	484	230	5	13	19	28	165
	求人倍率	<b>1.11</b>	<b>5.46</b>	<b>1.43</b>	<b>0.86</b>	<b>0.85</b>	<b>0.77</b>	<b>2.23</b>	<b>18.40</b>	<b>7.08</b>	<b>4.84</b>	<b>3.25</b>	<b>0.88</b>
技能工、製造職	求人募集数	2,913	733	712	526	419	523	2,465	456	456	452	449	652
	求職者数	9,198	881	2,222	2,221	1,683	2,191	4,600	271	510	733	750	2,336
	求人倍率	<b>0.32</b>	<b>0.83</b>	<b>0.32</b>	<b>0.24</b>	<b>0.25</b>	<b>0.24</b>	<b>0.54</b>	<b>1.68</b>	<b>0.89</b>	<b>0.62</b>	<b>0.60</b>	<b>0.28</b>

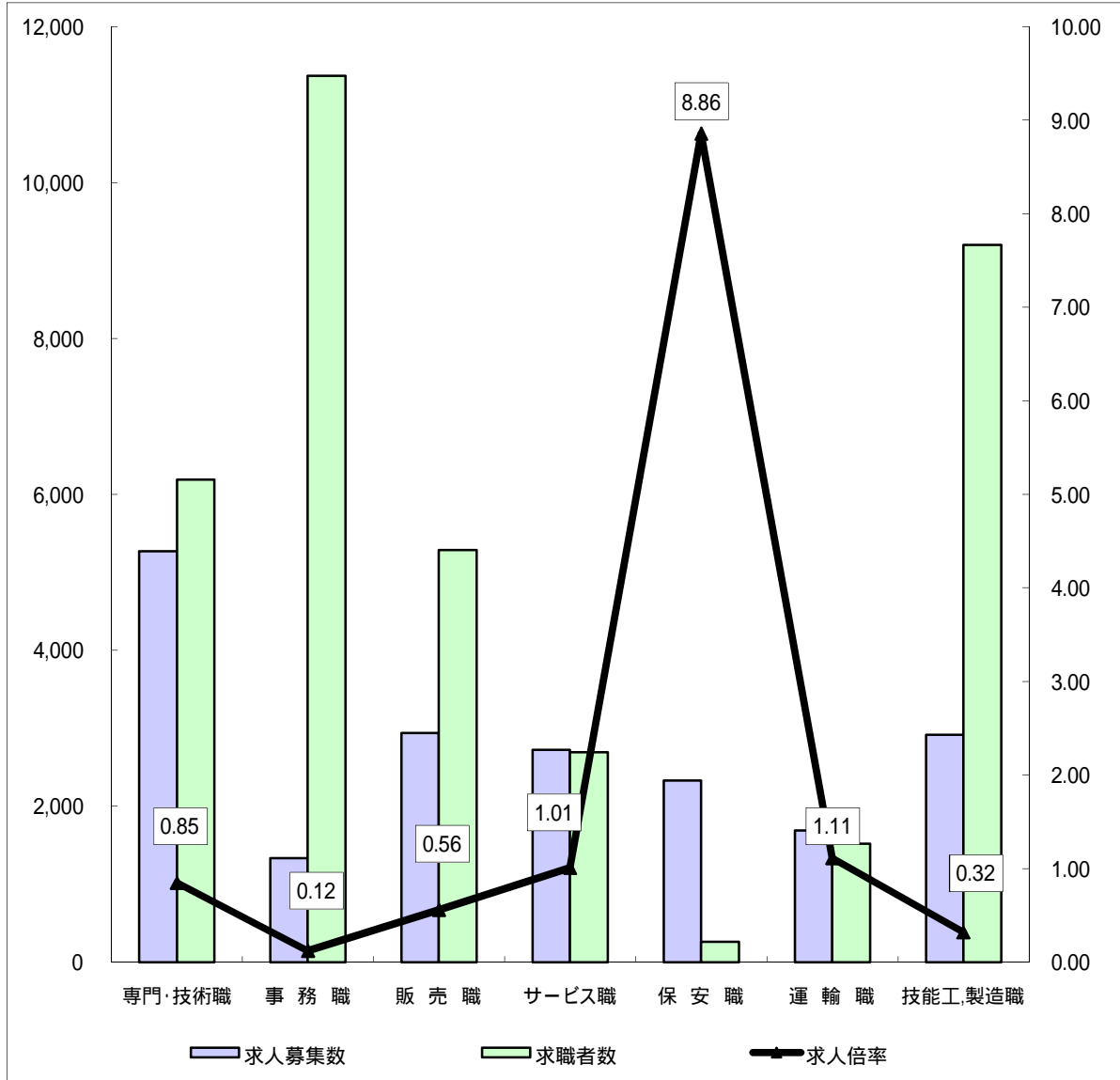
(注)

- この数値は、京都労働局管内の公共職業安定所の合計数です。
- 求人募集数・求職者数・求人倍率は、正式にはそれぞれ有効求人人数・有効求職者数・有効求人倍率といたします。
- 求人倍率は、求職者1人あたりの求人募集数を意味しています。
- 「職業」の合計欄には、「管理職」「農林漁業職」「職業分類不能」を含みます。
- 常用とは、雇用契約において雇用期間の定めがないか又は4ヶ月以上の雇用期間が定められているもの(季節労働者を除く)をいいます。
- 常用的パートとは、パートタイムの内雇用期間の定めがないか又は4ヶ月以上の雇用期間によって就労するものをいいます。

# 求人・求職バランスシート(常用)

京都労働局

平成22年2月



\*求人募集数・求職者数は左目盛(人)、求人倍率は右目盛(倍)

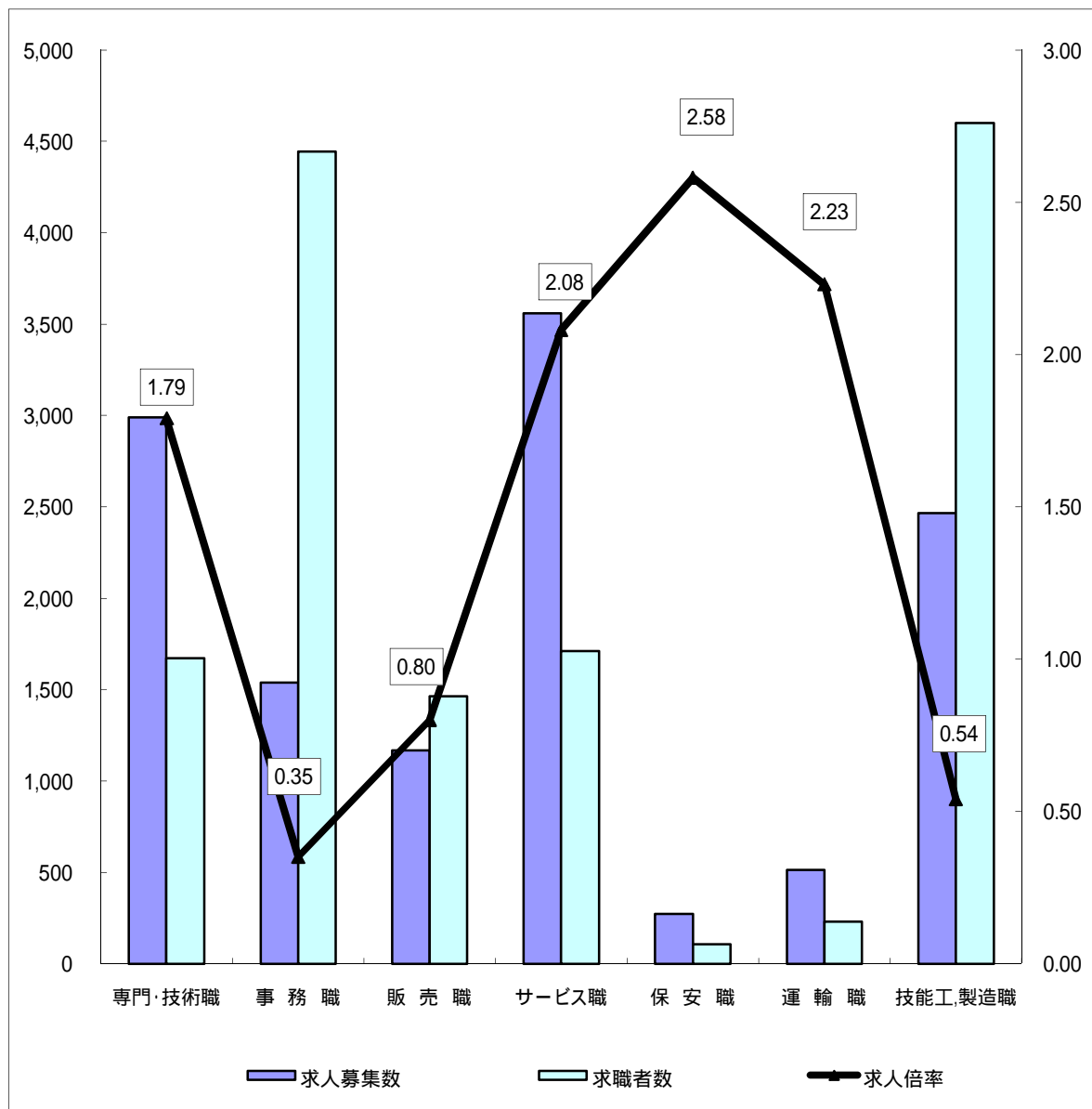
	専門・技術職	事務職	販売職	サービス職	保安職	運輸職	技能工・製造職	計
求人募集数	5,273	1,333	2,938	2,724	2,329	1,686	2,913	19,304
求職者数	6,187	11,368	5,289	2,692	263	1,521	9,198	41,954
求人倍率	0.85	0.12	0.56	1.01	8.86	1.11	0.32	0.46

- (注) 1 求人募集数・求職者数・求人倍率は正式にはそれぞれ有効求人人数・有効求職者数・有効求人倍率といえます。  
 2 求人倍率は、求職者1人あたりの求人募集数を意味しています。  
 3 [職業]の合計欄には、[管理職] [農林漁業職] [職業分類不能] を含みます。  
 4 常用とは、雇用契約において雇用期間の定めがないか又は4ヶ月以上の雇用期間が定められているもの(季節労働者を除く)をいいます。  
 5 常用的パートとは、パートタイムのうち雇用期間の定めがないか又は4ヶ月以上の雇用期間によって就労するものをいいます。

# 求人・求職バランスシート(常用的パート)

京都労働局

平成22年2月



\*求人募集数・求職者数は左目盛(人)、求人倍率は右目盛(倍)

	専門・技術職	事務職	販売職	サービス職	保安職	運輸職	技能工・製造職	計
求人募集数	2,991	1,537	1,167	3,560	274	512	2,465	12,523
求職者数	1,672	4,445	1,463	1,710	106	230	4,600	17,220
求人倍率	1.79	0.35	0.80	2.08	2.58	2.23	0.54	0.73

- (注) 1 求人募集数・求職者数・求人倍率は正式にはそれぞれ有効求人人数・有効求職者数・有効求人倍率といいます。  
 2 求人倍率は、求職者1人あたりの求人募集数を意味しています。  
 3 [職業]の合計欄には、[管理職] [農林漁業職] [職業分類不能] を含みます。

# 求人・求職バランスシート

平成22年2月

ハローワーク南部5所

職業別	年齢別	常 用					常 用 的 パ ー ト						
		合 計	～24歳	25歳～	35歳～	45歳～	55歳～	合 計	～24歳	25歳～	35歳～	45歳～	55歳～
合 計	求人募集数	17,069	4,172	4,060	3,100	2,567	3,170	10,714	2,000	1,988	1,974	1,968	2,784
	求職者数	35,865	3,848	11,262	8,751	5,645	6,359	14,644	870	2,856	3,143	2,405	5,370
	求人倍率	<b>0.48</b>	<b>1.08</b>	<b>0.36</b>	<b>0.35</b>	<b>0.45</b>	<b>0.50</b>	<b>0.73</b>	<b>2.30</b>	<b>0.70</b>	<b>0.63</b>	<b>0.82</b>	<b>0.52</b>
専 門 ・ 技 術 職	求人募集数	4,613	1,076	1,041	862	787	847	2,649	505	495	488	482	679
	求職者数	5,442	547	2,012	1,295	827	761	1,436	89	443	365	240	299
	求人倍率	<b>0.85</b>	<b>1.97</b>	<b>0.52</b>	<b>0.67</b>	<b>0.95</b>	<b>1.11</b>	<b>1.84</b>	<b>5.67</b>	<b>1.12</b>	<b>1.34</b>	<b>2.01</b>	<b>2.27</b>
事 務 職	求人募集数	1,198	345	306	205	150	192	1,344	260	250	246	243	345
	求職者数	9,897	1,065	3,738	2,533	1,301	1,260	3,880	167	1,036	1,199	720	758
	求人倍率	<b>0.12</b>	<b>0.32</b>	<b>0.08</b>	<b>0.08</b>	<b>0.12</b>	<b>0.15</b>	<b>0.35</b>	<b>1.56</b>	<b>0.24</b>	<b>0.21</b>	<b>0.34</b>	<b>0.46</b>
販 売 職	求人募集数	2,566	804	735	429	264	334	920	180	177	170	166	227
	求職者数	4,574	533	1,463	1,114	786	678	1,255	107	271	224	230	423
	求人倍率	<b>0.56</b>	<b>1.51</b>	<b>0.50</b>	<b>0.39</b>	<b>0.34</b>	<b>0.49</b>	<b>0.73</b>	<b>1.68</b>	<b>0.65</b>	<b>0.76</b>	<b>0.72</b>	<b>0.54</b>
サ ー ビ ス 職	求人募集数	2,492	692	648	441	308	403	2,938	564	553	545	539	737
	求職者数	2,299	307	668	492	389	443	1,346	84	236	212	221	593
	求人倍率	<b>1.08</b>	<b>2.25</b>	<b>0.97</b>	<b>0.90</b>	<b>0.79</b>	<b>0.91</b>	<b>2.18</b>	<b>6.71</b>	<b>2.34</b>	<b>2.57</b>	<b>2.44</b>	<b>1.24</b>
保 安 職	求人募集数	2,040	381	374	372	371	542	251	54	49	44	44	60
	求職者数	221	8	18	24	48	123	83	3	4	6	10	60
	求人倍率	<b>9.23</b>	<b>47.63</b>	<b>20.78</b>	<b>15.50</b>	<b>7.73</b>	<b>4.41</b>	<b>3.02</b>	<b>18.00</b>	<b>12.25</b>	<b>7.33</b>	<b>4.40</b>	<b>1.00</b>
運 輸 職	求人募集数	1,573	330	312	299	286	346	460	92	84	83	77	124
	求職者数	1,213	52	196	315	273	377	193	2	13	13	25	140
	求人倍率	<b>1.30</b>	<b>6.35</b>	<b>1.59</b>	<b>0.95</b>	<b>1.05</b>	<b>0.92</b>	<b>2.38</b>	<b>46.00</b>	<b>6.46</b>	<b>6.38</b>	<b>3.08</b>	<b>0.89</b>
技 能 工 ・ 製 造 職	求人募集数	2,498	645	607	446	359	441	2,135	404	398	392	382	559
	求職者数	6,999	599	1,706	1,803	1,267	1,624	3,517	198	368	564	538	1,849
	求人倍率	<b>0.36</b>	<b>1.08</b>	<b>0.36</b>	<b>0.25</b>	<b>0.28</b>	<b>0.27</b>	<b>0.61</b>	<b>2.04</b>	<b>1.08</b>	<b>0.70</b>	<b>0.71</b>	<b>0.30</b>

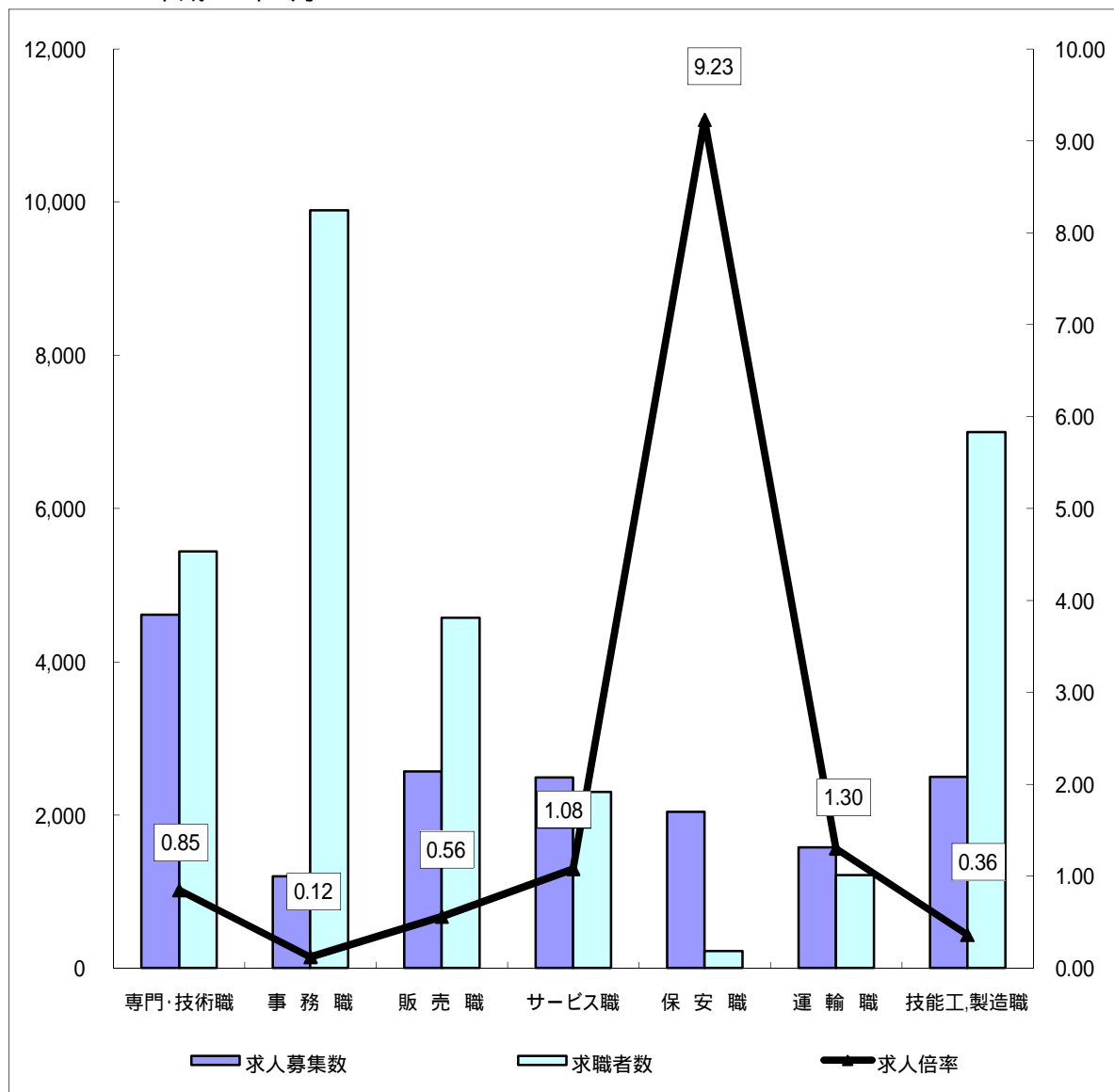
(注)

- この数値は、京都府内南部5公共職業安定所の合計数です。
- 求人募集数・求職者数・求人倍率は、正式にはそれぞれ有効求人数・有効求職者数・有効求人倍率といえます。
- 求人倍率は、求職者1人あたりの求人募集数を意味しています。
- 「職業」の合計欄には、「管理職」「農林漁業職」「職業分類不能」を含みます。
- 常用とは、雇用契約において雇用期間の定めがないか又は4ヶ月以上の雇用期間が定められているもの(季節労働者を除く)をいいます。
- 常用的パートとは、パートタイムの内雇用期間の定めがないか又は4ヶ月以上の雇用期間によって就労するものをいいます。

# 求人・求職バランスシート(常用)

ハローワーク南部5所

平成22年2月



\*求人募集数・求職者数は左目盛(人)、求人倍率は右目盛(倍)

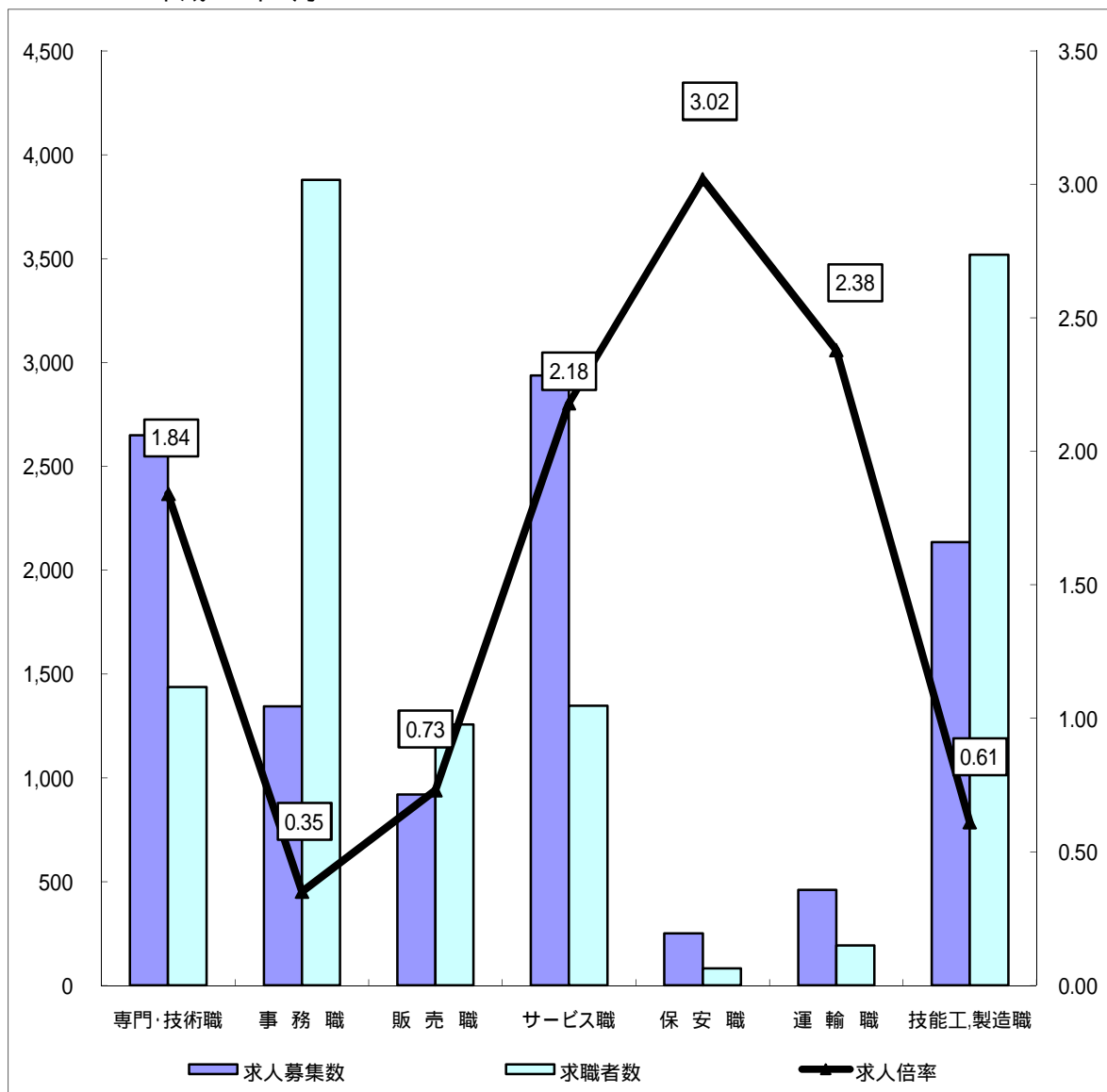
	専門・技術職	事務職	販売職	サービス職	保安職	運輸職	技能工・製造職	計
求人募集数	4,613	1,198	2,566	2,492	2,040	1,573	2,498	17,069
求職者数	5,442	9,897	4,574	2,299	221	1,213	6,999	35,865
求人倍率	0.85	0.12	0.56	1.08	9.23	1.30	0.36	0.48

- (注) 1 求人募集数・求職者数・求人倍率は正式にはそれぞれ有効求人人数・有効求職者数・有効求人倍率といたします。  
 2 求人倍率は、求職者1人あたりの求人募集数を意味しています。  
 3 [職業]の合計欄には、[管理職] [農林漁業職] [職業分類不能] を含みます。  
 4 常用とは、雇用契約において雇用期間の定めがないか又は4ヶ月以上の雇用期間が定められているもの(季節労働者を除く)をいいます。  
 5 常用的パートとは、パートタイムのうち雇用期間の定めがないか又は4ヶ月以上の雇用期間によって就労するものをいいます。

# 求人・求職バランスシート(常用的パート)

ハローワーク南部5所

平成22年2月



\*求人募集数・求職者数は左目盛(人)、求人倍率は右目盛(倍)

	専門・技術職	事務職	販売職	サービス職	保安職	運輸職	技能工・製造職	計
求人募集数	2,649	1,344	920	2,938	251	460	2,135	10,714
求職者数	1,436	3,880	1,255	1,346	83	193	3,517	14,644
求人倍率	1.84	0.35	0.73	2.18	3.02	2.38	0.61	0.73

- (注) 1 求人募集数・求職者数・求人倍率は正式にはそれぞれ有効求人人数・有効求職者数・有効求人倍率といえます。  
 2 求人倍率は、求職者1人あたりの求人募集数を意味しています。  
 3 [職業]の合計欄には、[管理職] [農林漁業職] [職業分類不能] を含みます。

# 求人・求職バランスシート

平成22年2月

ハローワーク北部3所

職業別		年齢別	常 用					常 用 的 パ ー ト					
			合 計	～24歳	25歳～	35歳～	45歳～	55歳～	合 計	～24歳	25歳～	35歳～	45歳～
合 計	求人募集数	2,235	523	502	419	331	460	1,809	344	333	329	328	475
	求職者数	4,932	709	1,213	1,009	901	1,100	2,504	187	516	508	438	855
	求人倍率	<b>0.45</b>	<b>0.74</b>	<b>0.41</b>	<b>0.42</b>	<b>0.37</b>	<b>0.42</b>	<b>0.72</b>	<b>1.84</b>	<b>0.65</b>	<b>0.65</b>	<b>0.75</b>	<b>0.56</b>
専門・技術職	求人募集数	660	154	133	112	107	154	342	67	64	63	60	88
	求職者数	532	98	157	110	96	71	229	12	73	54	36	54
	求人倍率	<b>1.24</b>	<b>1.57</b>	<b>0.85</b>	<b>1.02</b>	<b>1.11</b>	<b>2.17</b>	<b>1.49</b>	<b>5.58</b>	<b>0.88</b>	<b>1.17</b>	<b>1.67</b>	<b>1.63</b>
事務職	求人募集数	135	47	28	21	17	22	193	41	40	36	32	44
	求職者数	1,010	169	305	232	135	169	543	28	173	167	85	90
	求人倍率	<b>0.13</b>	<b>0.28</b>	<b>0.09</b>	<b>0.09</b>	<b>0.13</b>	<b>0.13</b>	<b>0.36</b>	<b>1.46</b>	<b>0.23</b>	<b>0.22</b>	<b>0.38</b>	<b>0.49</b>
販売職	求人募集数	372	106	92	69	48	57	247	53	48	46	41	59
	求職者数	473	91	119	107	87	69	202	26	49	45	31	51
	求人倍率	<b>0.79</b>	<b>1.16</b>	<b>0.77</b>	<b>0.64</b>	<b>0.55</b>	<b>0.83</b>	<b>1.22</b>	<b>2.04</b>	<b>0.98</b>	<b>1.02</b>	<b>1.32</b>	<b>1.16</b>
サービス職	求人募集数	232	67	51	42	30	42	622	122	117	113	108	162
	求職者数	338	79	80	62	62	55	353	47	70	59	62	115
	求人倍率	<b>0.69</b>	<b>0.85</b>	<b>0.64</b>	<b>0.68</b>	<b>0.48</b>	<b>0.76</b>	<b>1.76</b>	<b>2.60</b>	<b>1.67</b>	<b>1.92</b>	<b>1.74</b>	<b>1.41</b>
保安職	求人募集数	289	59	57	54	49	70	23	6	6	5	3	3
	求職者数	41	0	3	3	7	28	23	0	2	1	1	19
	求人倍率	<b>7.05</b>	<b>0.00</b>	<b>19.00</b>	<b>18.00</b>	<b>7.00</b>	<b>2.50</b>	<b>1.00</b>	<b>0.00</b>	<b>3.00</b>	<b>5.00</b>	<b>3.00</b>	<b>0.16</b>
運輸職	求人募集数	113	36	29	23	14	11	52	12	11	9	8	12
	求職者数	300	10	35	63	85	107	37	3	0	6	3	25
	求人倍率	<b>0.38</b>	<b>3.60</b>	<b>0.83</b>	<b>0.37</b>	<b>0.16</b>	<b>0.10</b>	<b>1.41</b>	<b>4.00</b>	<b>0.00</b>	<b>1.50</b>	<b>2.67</b>	<b>0.48</b>
技能工、製造職	求人募集数	415	114	101	73	54	73	330	69	64	59	56	82
	求職者数	2,123	244	491	412	410	566	1,072	66	140	168	212	486
	求人倍率	<b>0.20</b>	<b>0.47</b>	<b>0.21</b>	<b>0.18</b>	<b>0.13</b>	<b>0.13</b>	<b>0.31</b>	<b>1.05</b>	<b>0.46</b>	<b>0.35</b>	<b>0.26</b>	<b>0.17</b>

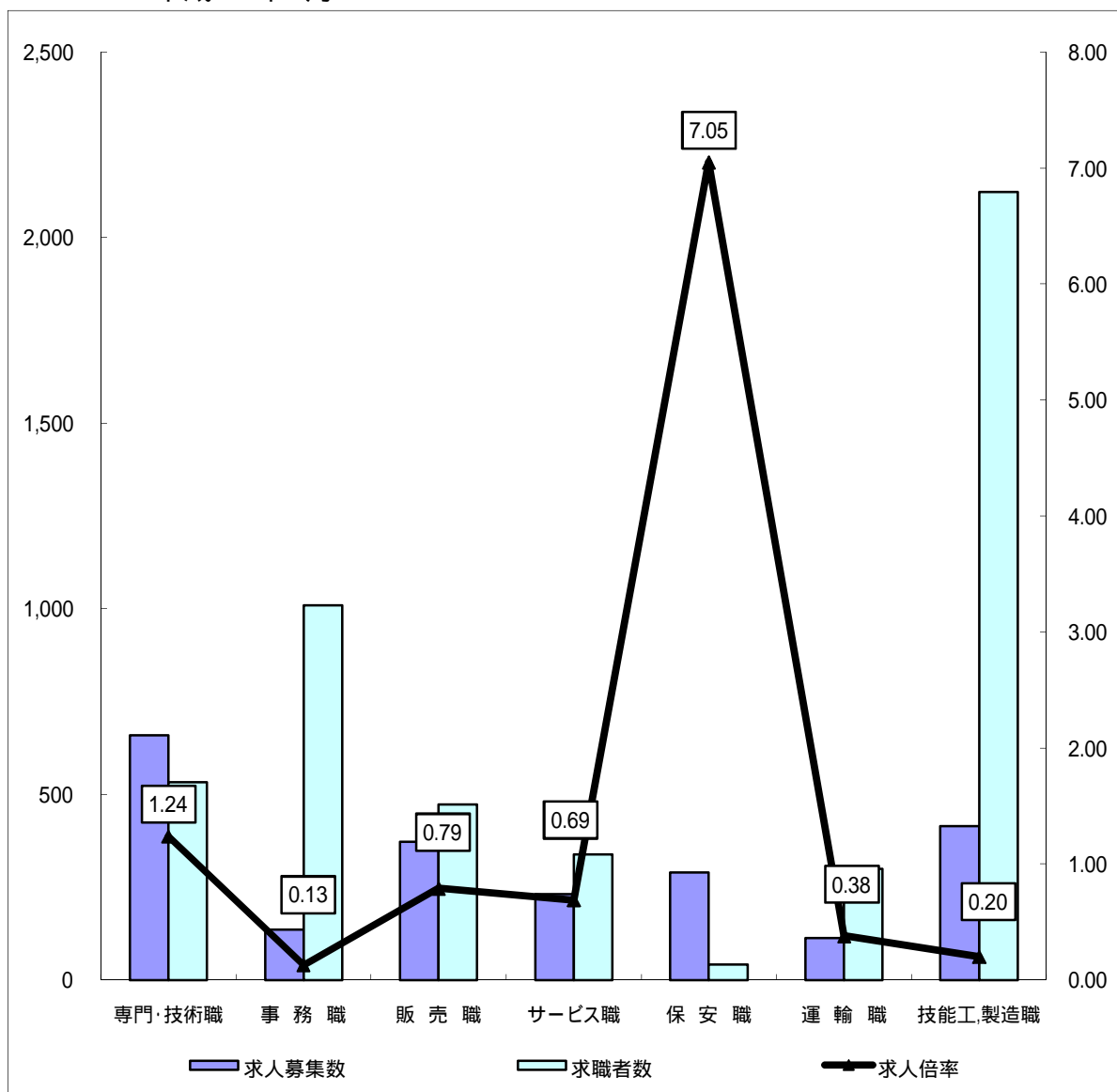
(注)

- この数値は、京都府内北部3公共職業安定所の合計数です。
- 求人募集数・求職者数・求人倍率は、正式にはそれぞれ有効求人数・有効求職者数・有効求人倍率といたします。
- 求人倍率は、求職者1人あたりの求人募集数を意味しています。
- 「職業」の合計欄には、「管理職」「農林漁業職」「職業分類不能」を含みます。
- 常用とは、雇用契約において雇用期間の定めがないか又は4ヶ月以上の雇用期間が定められているもの(季節労働者を除く)をいいます。
- 常用的パートとは、パートタイムの内雇用期間の定めがないか又は4ヶ月以上の雇用期間によって就労するものをいいます。

# 求人・求職バランスシート(常用)

ハローワーク北部3所

平成22年2月



\*求人募集数・求職者数は左目盛(人)、求人倍率は右目盛(倍)

	専門・技術職	事務職	販売職	サービス職	保安職	運輸職	技能工・製造職	計
求人募集数	660	135	372	232	289	113	415	2,235
求職者数	532	1,010	473	338	41	300	2,123	4,932
求人倍率	1.24	0.13	0.79	0.69	7.05	0.38	0.20	0.45

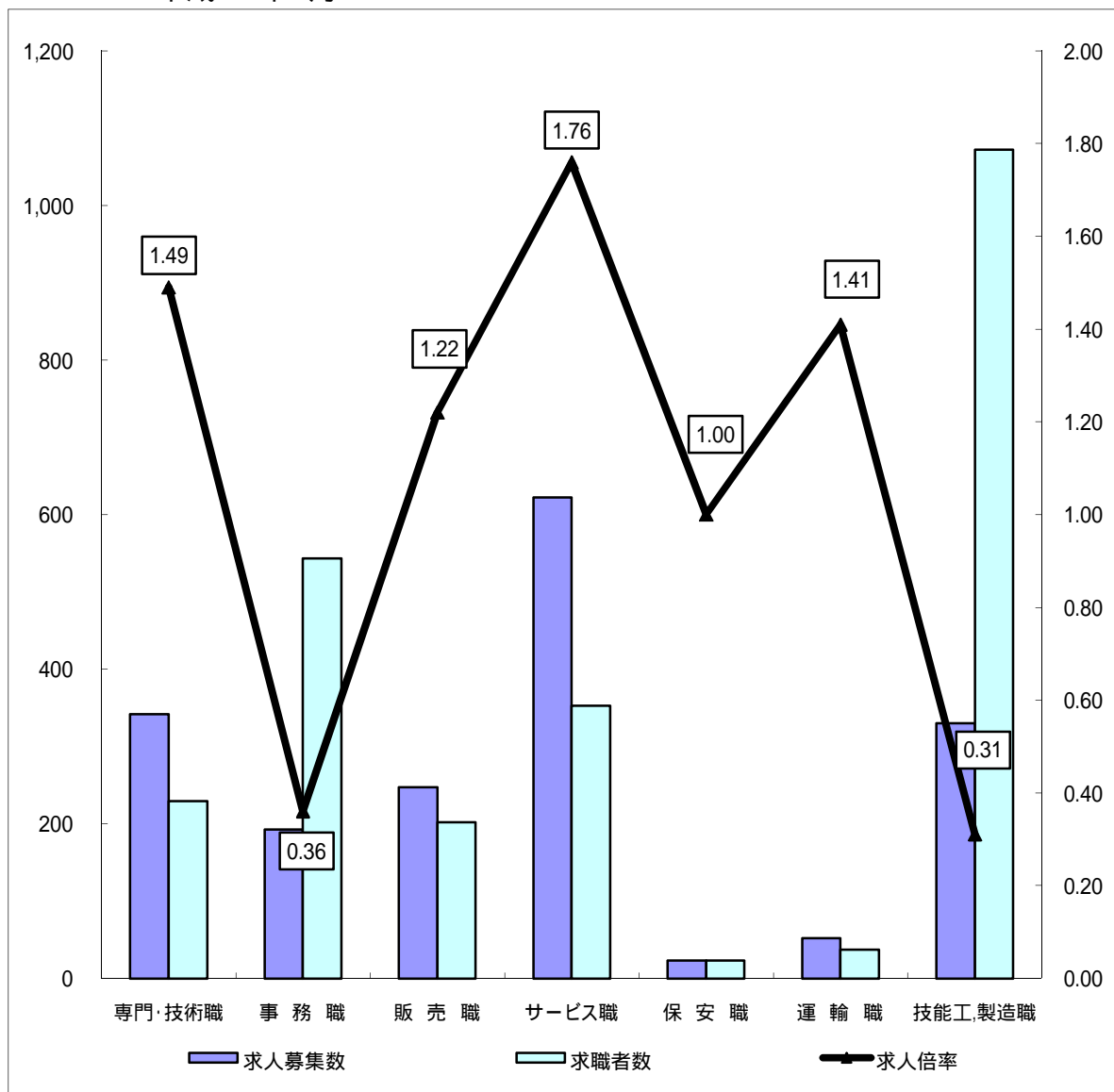
- (注) 1 求人募集数・求職者数・求人倍率は正式にはそれぞれ有効求人人数・有効求職者数・有効求人倍率といえます。  
 2 求人倍率は、求職者1人あたりの求人募集数を意味しています。  
 3 [職業]の合計欄には、[管理職] [農林漁業職] [職業分類不能] を含みます。  
 4 常用とは、雇用契約において雇用期間の定めがないか又は4ヶ月以上の雇用期間が定められているもの(季節労働者を除く)をいいます。  
 5 常用的パートとは、パートタイムのうち雇用期間の定めがないか又は4ヶ月以上の雇用期間によって就労するものをいいます。



# 求人・求職バランスシート(常用的パート)

ハローワーク北部3所

平成22年2月



\*求人募集数・求職者数は左目盛(人)、求人倍率は右目盛(倍)

	専門・技術職	事務職	販売職	サービス職	保安職	運輸職	技能工・製造職	計
求人募集数	342	193	247	622	23	52	330	1,809
求職者数	229	543	202	353	23	37	1,072	2,504
求人倍率	1.49	0.36	1.22	1.76	1.00	1.41	0.31	0.72

- (注) 1 求人募集数・求職者数・求人倍率は正式にはそれぞれ有効求人数・有効求職者数・有効求人倍率といいます。  
 2 求人倍率は、求職者1人あたりの求人募集数を意味しています。  
 3 [職業]の合計欄には、[管理職] [農林漁業職] [職業分類不能] を含みます。