

求人・求職バランスシート

平成22年1月

京都労働局

| 職業別 | | 年齢別 | 常 用 | | | | | 常 用 的 パ ー ト | | | | | | |
|---------|-------|-----|-------------|--------------|--------------|--------------|-------------|-------------|-------------|--------------|-------------|-------------|-------------|-------------|
| | | | 合 計 | ～24歳 | 25歳～ | 35歳～ | 45歳～ | 55歳～ | 合 計 | ～24歳 | 25歳～ | 35歳～ | 45歳～ | 55歳～ |
| 合 計 | 求人募集数 | | 18,517 | 4,493 | 4,394 | 3,371 | 2,778 | 3,481 | 11,767 | 2,188 | 2,180 | 2,170 | 2,164 | 3,065 |
| | 求職者数 | | 40,640 | 4,652 | 12,361 | 9,679 | 6,471 | 7,477 | 16,423 | 1,079 | 3,264 | 3,391 | 2,677 | 6,012 |
| | 求人倍率 | | 0.46 | 0.97 | 0.36 | 0.35 | 0.43 | 0.47 | 0.72 | 2.03 | 0.67 | 0.64 | 0.81 | 0.51 |
| 専門・技術職 | 求人募集数 | | 5,048 | 1,142 | 1,127 | 944 | 865 | 970 | 2,711 | 506 | 504 | 500 | 498 | 703 |
| | 求職者数 | | 5,929 | 617 | 2,161 | 1,402 | 926 | 823 | 1,573 | 90 | 509 | 388 | 253 | 333 |
| | 求人倍率 | | 0.85 | 1.85 | 0.52 | 0.67 | 0.93 | 1.18 | 1.72 | 5.62 | 0.99 | 1.29 | 1.97 | 2.11 |
| 事務職 | 求人募集数 | | 1,185 | 328 | 307 | 206 | 152 | 192 | 1,387 | 262 | 258 | 255 | 254 | 358 |
| | 求職者数 | | 10,848 | 1,300 | 4,003 | 2,744 | 1,406 | 1,395 | 4,182 | 187 | 1,172 | 1,266 | 750 | 807 |
| | 求人倍率 | | 0.11 | 0.25 | 0.08 | 0.08 | 0.11 | 0.14 | 0.33 | 1.40 | 0.22 | 0.20 | 0.34 | 0.44 |
| 販売職 | 求人募集数 | | 2,847 | 868 | 823 | 492 | 296 | 368 | 1,178 | 225 | 221 | 216 | 212 | 304 |
| | 求職者数 | | 5,073 | 699 | 1,581 | 1,193 | 844 | 756 | 1,399 | 133 | 331 | 254 | 240 | 441 |
| | 求人倍率 | | 0.56 | 1.24 | 0.52 | 0.41 | 0.35 | 0.49 | 0.84 | 1.69 | 0.67 | 0.85 | 0.88 | 0.69 |
| サービス職 | 求人募集数 | | 2,590 | 687 | 668 | 466 | 330 | 439 | 3,481 | 654 | 650 | 646 | 645 | 886 |
| | 求職者数 | | 2,566 | 369 | 762 | 532 | 432 | 471 | 1,594 | 142 | 289 | 251 | 251 | 661 |
| | 求人倍率 | | 1.01 | 1.86 | 0.88 | 0.88 | 0.76 | 0.93 | 2.18 | 4.61 | 2.25 | 2.57 | 2.57 | 1.34 |
| 保安職 | 求人募集数 | | 2,530 | 463 | 464 | 464 | 461 | 678 | 199 | 38 | 37 | 36 | 36 | 52 |
| | 求職者数 | | 262 | 9 | 22 | 28 | 56 | 147 | 102 | 2 | 5 | 5 | 10 | 80 |
| | 求人倍率 | | 9.66 | 51.44 | 21.09 | 16.57 | 8.23 | 4.61 | 1.95 | 19.00 | 7.40 | 7.20 | 3.60 | 0.65 |
| 運輸職 | 求人募集数 | | 1,610 | 323 | 324 | 307 | 289 | 367 | 514 | 92 | 92 | 92 | 92 | 146 |
| | 求職者数 | | 1,528 | 67 | 229 | 394 | 349 | 489 | 240 | 9 | 13 | 15 | 23 | 180 |
| | 求人倍率 | | 1.05 | 4.82 | 1.41 | 0.78 | 0.83 | 0.75 | 2.14 | 10.22 | 7.08 | 6.13 | 4.00 | 0.81 |
| 技能工、製造職 | 求人募集数 | | 2,604 | 687 | 666 | 461 | 354 | 436 | 2,279 | 423 | 421 | 420 | 418 | 597 |
| | 求職者数 | | 9,127 | 839 | 2,122 | 2,200 | 1,706 | 2,260 | 4,512 | 283 | 475 | 708 | 732 | 2,314 |
| | 求人倍率 | | 0.29 | 0.82 | 0.31 | 0.21 | 0.21 | 0.19 | 0.51 | 1.49 | 0.89 | 0.59 | 0.57 | 0.26 |

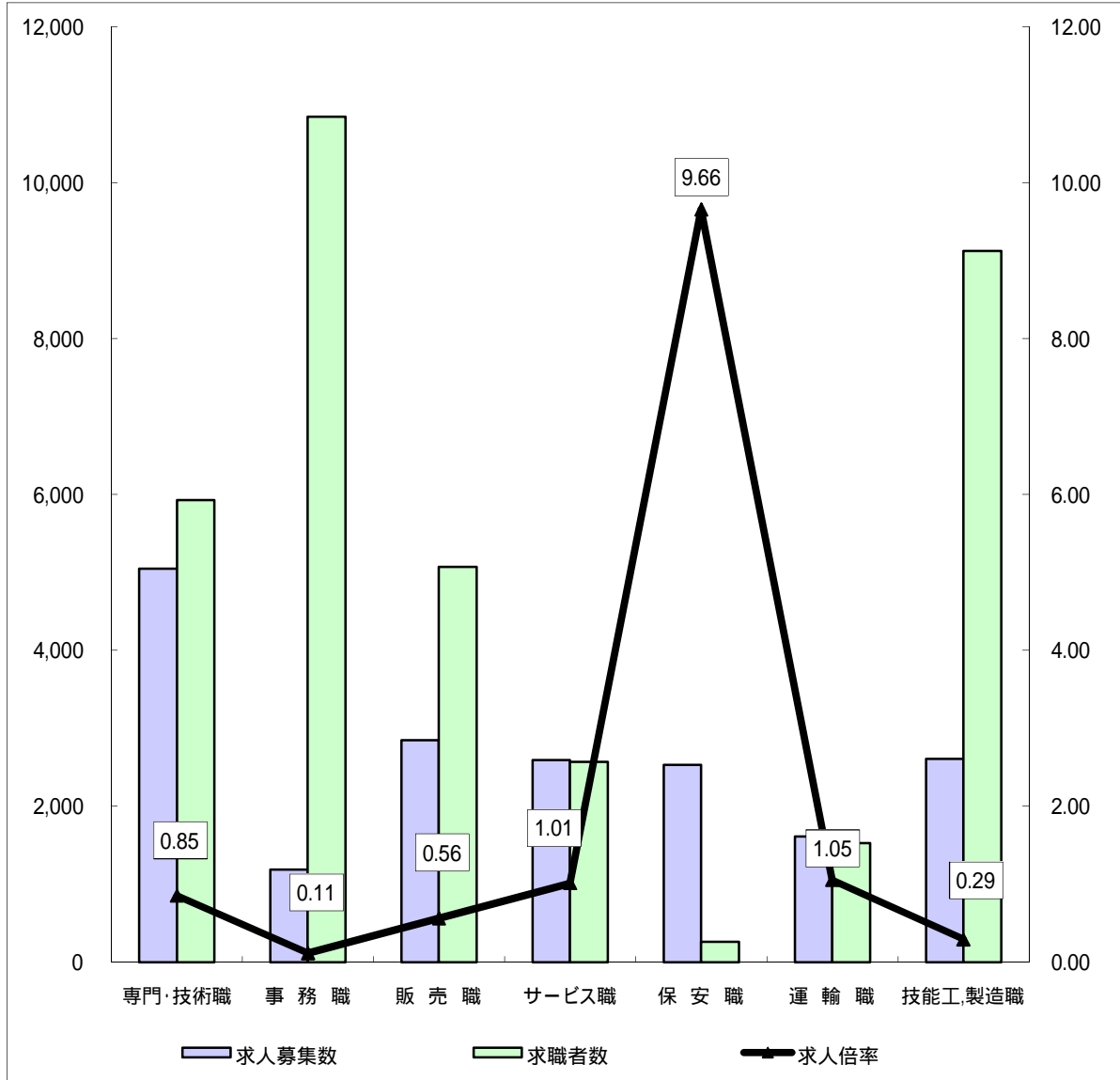
(注)

- この数値は、京都労働局管内の公共職業安定所の合計数です。
- 求人募集数・求職者数・求人倍率は、正式にはそれぞれ有効求人人数・有効求職者数・有効求人倍率といたします。
- 求人倍率は、求職者1人あたりの求人募集数を意味しています。
- 「職業」の合計欄には、「管理職」「農林漁業職」「職業分類不能」を含みます。
- 常用とは、雇用契約において雇用期間の定めがないか又は4ヶ月以上の雇用期間が定められているもの(季節労働者を除く)をいいます。
- 常用的パートとは、パートタイムの内雇用期間の定めがないか又は4ヶ月以上の雇用期間によって就労するものをいいます。

求人・求職バランスシート(常用)

京都労働局

平成22年1月



*求人募集数・求職者数は左目盛(人)、求人倍率は右目盛(倍)

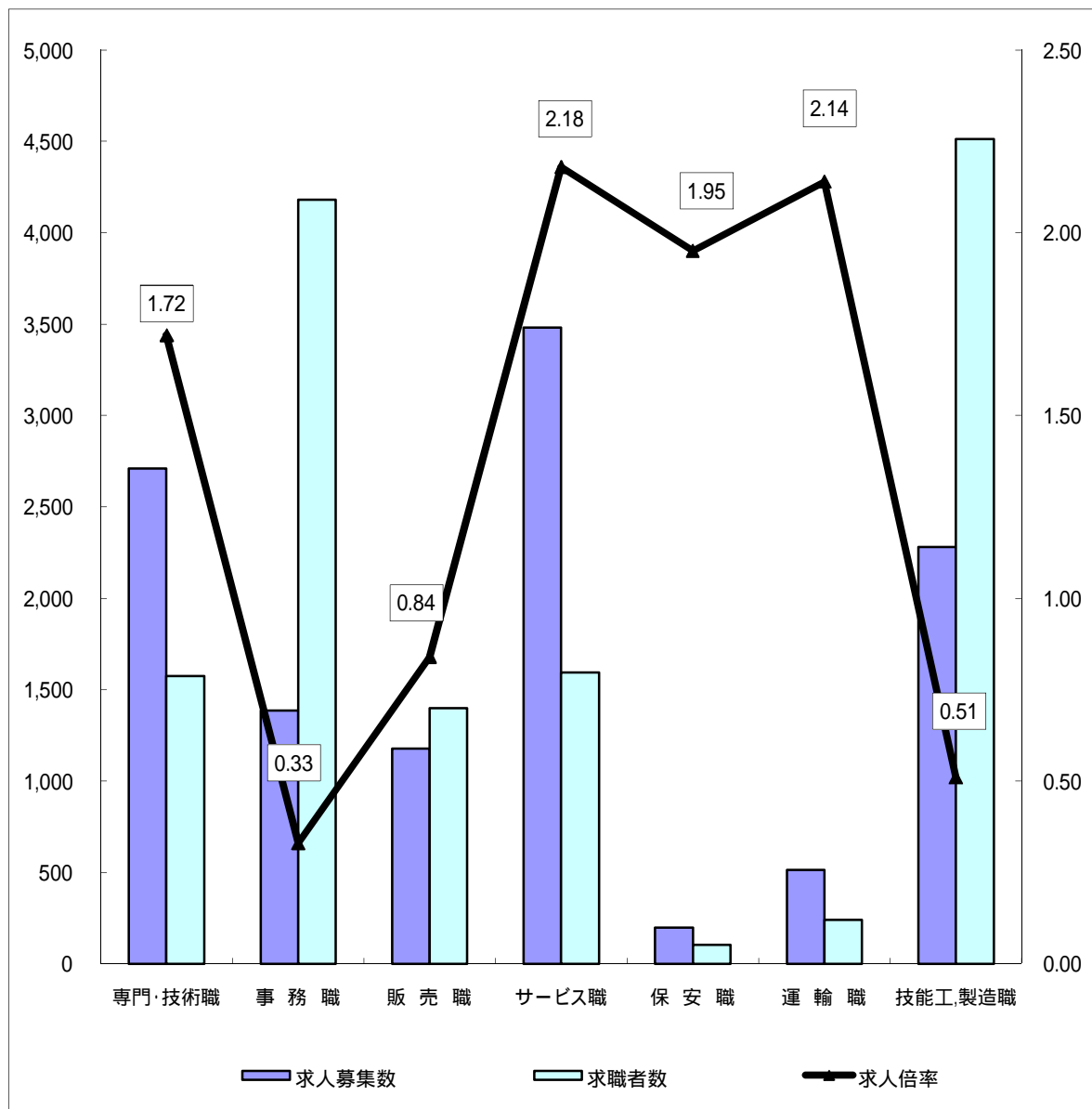
| | 専門・技術職 | 事務職 | 販売職 | サービス職 | 保安職 | 運輸職 | 技能工・製造職 | 計 |
|-------|--------|--------|-------|-------|-------|-------|---------|--------|
| 求人募集数 | 5,048 | 1,185 | 2,847 | 2,590 | 2,530 | 1,610 | 2,604 | 18,517 |
| 求職者数 | 5,929 | 10,848 | 5,073 | 2,566 | 262 | 1,528 | 9,127 | 40,640 |
| 求人倍率 | 0.85 | 0.11 | 0.56 | 1.01 | 9.66 | 1.05 | 0.29 | 0.46 |

- (注) 1 求人募集数・求職者数・求人倍率は正式にはそれぞれ有効求人人数・有効求職者数・有効求人倍率といえます。
 2 求人倍率は、求職者1人あたりの求人募集数を意味しています。
 3 [職業]の合計欄には、[管理職] [農林漁業職] [職業分類不能] を含みます。
 4 常用とは、雇用契約において雇用期間の定めがないか又は4ヶ月以上の雇用期間が定められているもの(季節労働者を除く)をいいます。
 5 常用的パートとは、パートタイムのうち雇用期間の定めがないか又は4ヶ月以上の雇用期間によって就労するものをいいます。

求人・求職バランスシート(常用的パート)

京都労働局

平成22年1月



*求人募集数・求職者数は左目盛(人)、求人倍率は右目盛(倍)

| | 専門・技術職 | 事務職 | 販売職 | サービス職 | 保安職 | 運輸職 | 技能工・製造職 | 計 |
|-------|--------|-------|-------|-------|------|------|---------|--------|
| 求人募集数 | 2,711 | 1,387 | 1,178 | 3,481 | 199 | 514 | 2,279 | 11,767 |
| 求職者数 | 1,573 | 4,182 | 1,399 | 1,594 | 102 | 240 | 4,512 | 16,423 |
| 求人倍率 | 1.72 | 0.33 | 0.84 | 2.18 | 1.95 | 2.14 | 0.51 | 0.72 |

- (注) 1 求人募集数・求職者数・求人倍率は正式にはそれぞれ有効求人人数・有効求職者数・有効求人倍率といえます。
 2 求人倍率は、求職者1人あたりの求人募集数を意味しています。
 3 [職業]の合計欄には、[管理職] [農林漁業職] [職業分類不能] を含みます。

求人・求職バランスシート

平成22年1月

ハローワーク南部5所

| 職業別 | 年齢別 | 常 用 | | | | | 常 用 的 パ ー ト | | | | | | |
|---------------|-------|--------------|--------------|--------------|--------------|-------------|-------------|-------------|--------------|--------------|-------------|-------------|-------------|
| | | 合 計 | ～24歳 | 25歳～ | 35歳～ | 45歳～ | 55歳～ | 合 計 | ～24歳 | 25歳～ | 35歳～ | 45歳～ | 55歳～ |
| 合 計 | 求人募集数 | 16,437 | 4,044 | 3,923 | 2,972 | 2,453 | 3,045 | 10,076 | 1,886 | 1,872 | 1,861 | 1,856 | 2,601 |
| | 求職者数 | 34,973 | 3,541 | 10,940 | 8,628 | 5,518 | 6,346 | 13,949 | 868 | 2,760 | 2,915 | 2,254 | 5,152 |
| | 求人倍率 | 0.47 | 1.14 | 0.36 | 0.34 | 0.44 | 0.48 | 0.72 | 2.17 | 0.68 | 0.64 | 0.82 | 0.50 |
| 専 門 ・ 技 術 職 | 求人募集数 | 4,461 | 1,043 | 1,002 | 828 | 762 | 826 | 2,427 | 463 | 457 | 447 | 444 | 616 |
| | 求職者数 | 5,290 | 469 | 1,963 | 1,286 | 819 | 753 | 1,352 | 79 | 442 | 336 | 220 | 275 |
| | 求人倍率 | 0.84 | 2.22 | 0.51 | 0.64 | 0.93 | 1.10 | 1.80 | 5.86 | 1.03 | 1.33 | 2.02 | 2.24 |
| 事 務 職 | 求人募集数 | 1,065 | 317 | 276 | 180 | 131 | 161 | 1,203 | 235 | 227 | 222 | 214 | 305 |
| | 求職者数 | 9,551 | 974 | 3,599 | 2,502 | 1,262 | 1,214 | 3,661 | 159 | 1,000 | 1,114 | 670 | 718 |
| | 求人倍率 | 0.11 | 0.33 | 0.08 | 0.07 | 0.10 | 0.13 | 0.33 | 1.48 | 0.23 | 0.20 | 0.32 | 0.42 |
| 販 売 職 | 求人募集数 | 2,474 | 796 | 733 | 414 | 236 | 295 | 914 | 182 | 174 | 168 | 164 | 226 |
| | 求職者数 | 4,428 | 509 | 1,410 | 1,078 | 748 | 683 | 1,180 | 98 | 277 | 211 | 208 | 386 |
| | 求人倍率 | 0.56 | 1.56 | 0.52 | 0.38 | 0.32 | 0.43 | 0.77 | 1.86 | 0.63 | 0.80 | 0.79 | 0.59 |
| サ ー ビ ス 職 | 求人募集数 | 2,375 | 653 | 614 | 419 | 297 | 392 | 2,919 | 562 | 552 | 543 | 536 | 726 |
| | 求職者数 | 2,205 | 270 | 669 | 473 | 373 | 420 | 1,263 | 89 | 224 | 198 | 200 | 552 |
| | 求人倍率 | 1.08 | 2.42 | 0.92 | 0.89 | 0.80 | 0.93 | 2.31 | 6.31 | 2.46 | 2.74 | 2.68 | 1.32 |
| 保 安 職 | 求人募集数 | 2,211 | 412 | 406 | 405 | 400 | 588 | 176 | 38 | 35 | 33 | 31 | 39 |
| | 求職者数 | 218 | 7 | 20 | 25 | 46 | 120 | 82 | 2 | 3 | 4 | 9 | 64 |
| | 求人倍率 | 10.14 | 58.86 | 20.30 | 16.20 | 8.70 | 4.90 | 2.15 | 19.00 | 11.67 | 8.25 | 3.44 | 0.61 |
| 運 輸 職 | 求人募集数 | 1,509 | 320 | 300 | 278 | 267 | 344 | 465 | 90 | 84 | 84 | 80 | 127 |
| | 求職者数 | 1,207 | 49 | 183 | 326 | 266 | 383 | 209 | 6 | 13 | 12 | 21 | 157 |
| | 求人倍率 | 1.25 | 6.53 | 1.64 | 0.85 | 1.00 | 0.90 | 2.22 | 15.00 | 6.46 | 7.00 | 3.81 | 0.81 |
| 技 能 工 ・ 製 造 職 | 求人募集数 | 2,249 | 611 | 574 | 393 | 304 | 367 | 1,954 | 373 | 368 | 361 | 351 | 501 |
| | 求職者数 | 6,948 | 580 | 1,664 | 1,770 | 1,268 | 1,666 | 3,426 | 213 | 339 | 541 | 515 | 1,818 |
| | 求人倍率 | 0.32 | 1.05 | 0.34 | 0.22 | 0.24 | 0.22 | 0.57 | 1.75 | 1.09 | 0.67 | 0.68 | 0.28 |

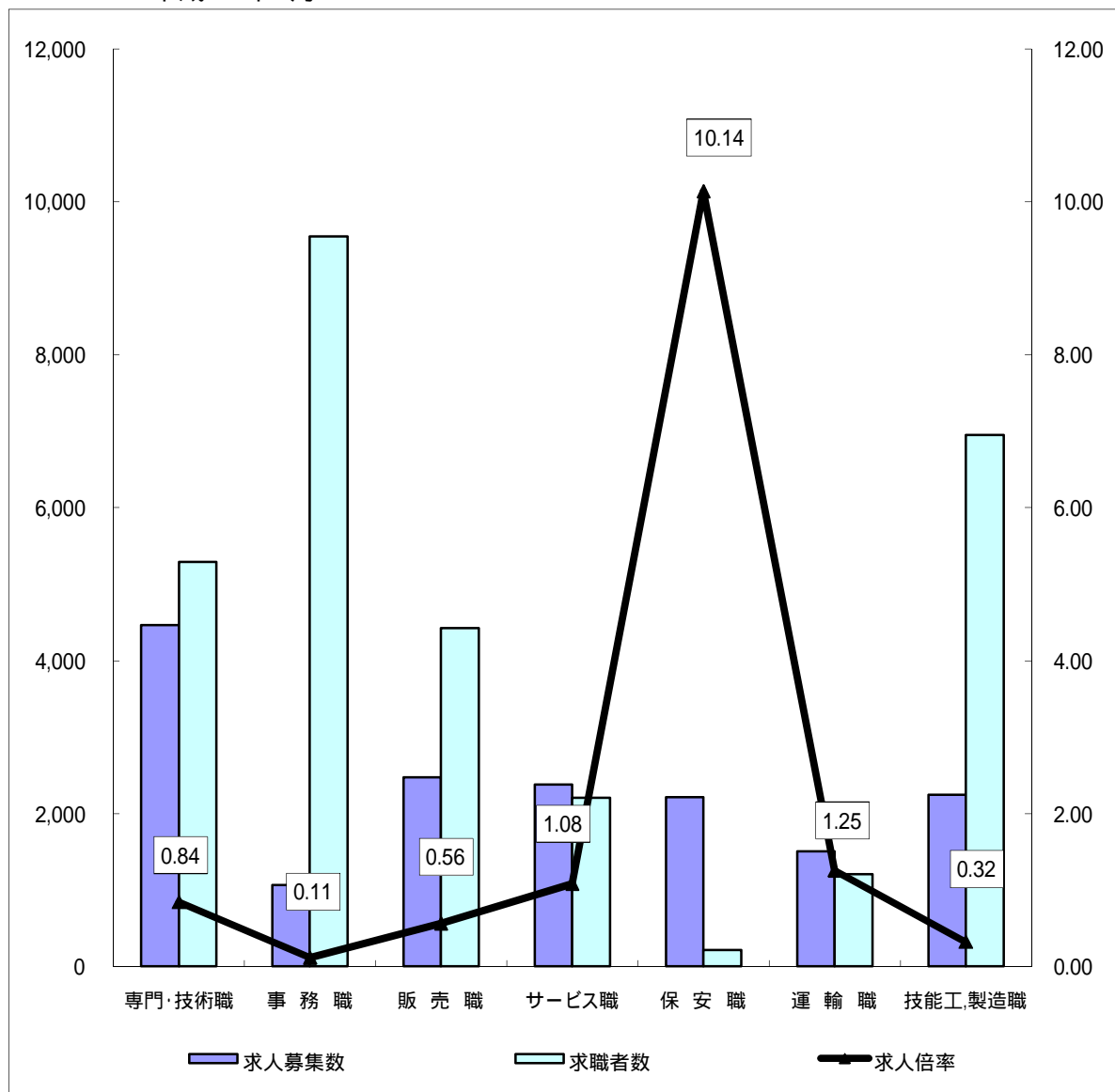
(注)

- この数値は、京都府内南部5公共職業安定所の合計数です。
- 求人募集数・求職者数・求人倍率は、正式にはそれぞれ有効求人数・有効求職者数・有効求人倍率といえます。
- 求人倍率は、求職者1人あたりの求人募集数を意味しています。
- 「職業」の合計欄には、「管理職」「農林漁業職」「職業分類不能」を含みます。
- 常用とは、雇用契約において雇用期間の定めがないか又は4ヶ月以上の雇用期間が定められているもの(季節労働者を除く)をいいます。
- 常用的パートとは、パートタイムの内雇用期間の定めがないか又は4ヶ月以上の雇用期間によって就労するものをいいます。

求人・求職バランスシート(常用)

ハローワーク南部5所

平成22年1月



*求人募集数・求職者数は左目盛(人)、求人倍率は右目盛(倍)

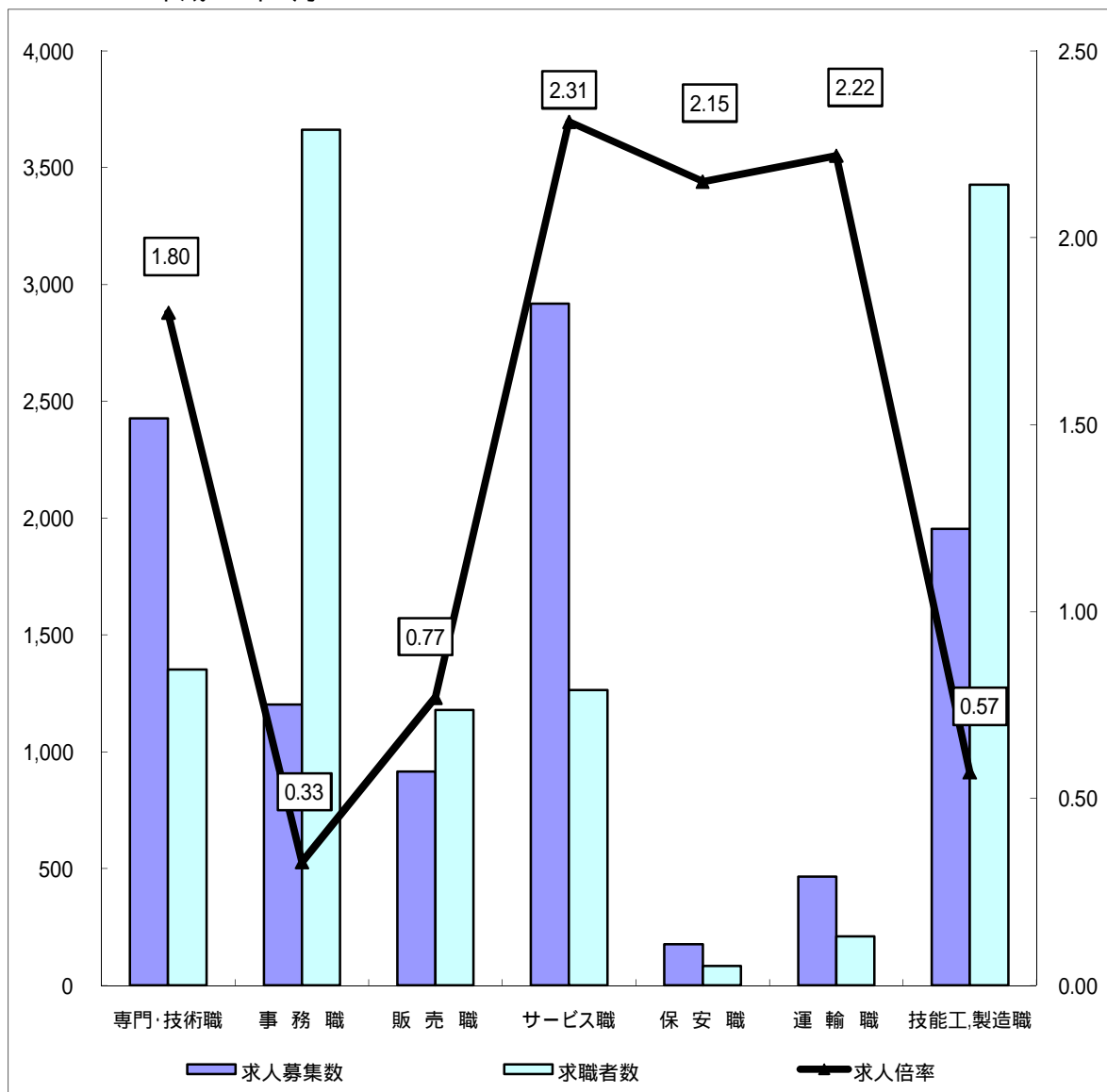
| | 専門・技術職 | 事務職 | 販売職 | サービス職 | 保安職 | 運輸職 | 技能工・製造職 | 計 |
|-------|--------|-------|-------|-------|-------|-------|---------|--------|
| 求人募集数 | 4,461 | 1,065 | 2,474 | 2,375 | 2,211 | 1,509 | 2,249 | 16,437 |
| 求職者数 | 5,290 | 9,551 | 4,428 | 2,205 | 218 | 1,207 | 6,948 | 34,973 |
| 求人倍率 | 0.84 | 0.11 | 0.56 | 1.08 | 10.14 | 1.25 | 0.32 | 0.47 |

- (注) 1 求人募集数・求職者数・求人倍率は正式にはそれぞれ有効求人人数・有効求職者数・有効求人倍率といひます。
 2 求人倍率は、求職者1人あたりの求人募集数を意味しています。
 3 [職業]の合計欄には、[管理職] [農林漁業職] [職業分類不能] を含みます。
 4 常用とは、雇用契約において雇用期間の定めがないか又は4ヶ月以上の雇用期間が定められているもの(季節労働者を除く)をいひます。
 5 常用的パートとは、パートタイムのうち雇用期間の定めがないか又は4ヶ月以上の雇用期間によって就労するものをいひます。

求人・求職バランスシート(常用的パート)

ハローワーク南部5所

平成22年1月



*求人募集数・求職者数は左目盛(人)、求人倍率は右目盛(倍)

| | 専門・技術職 | 事務職 | 販売職 | サービス職 | 保安職 | 運輸職 | 技能工、製造職 | 計 |
|-------|--------|-------|-------|-------|------|------|---------|--------|
| 求人募集数 | 2,427 | 1,203 | 914 | 2,919 | 176 | 465 | 1,954 | 10,076 |
| 求職者数 | 1,352 | 3,661 | 1,180 | 1,263 | 82 | 209 | 3,426 | 13,949 |
| 求人倍率 | 1.80 | 0.33 | 0.77 | 2.31 | 2.15 | 2.22 | 0.57 | 0.72 |

- (注) 1 求人募集数・求職者数・求人倍率は正式にはそれぞれ有効求人人数・有効求職者数・有効求人倍率といえます。
 2 求人倍率は、求職者1人あたりの求人募集数を意味しています。
 3 [職業]の合計欄には、[管理職] [農林漁業職] [職業分類不能] を含みます。

求人・求職バランスシート

平成22年1月

ハローワーク北部3所

| 職業別 | 年齢別 | 常 用 | | | | | 常 用 的 パ ー ト | | | | | | |
|---------------|-------|-------------|--------------|--------------|--------------|-------------|-------------|-------------|-------------|-------------|-------------|-------------|-------------|
| | | 合 計 | ～24歳 | 25歳～ | 35歳～ | 45歳～ | 55歳～ | 合 計 | ～24歳 | 25歳～ | 35歳～ | 45歳～ | 55歳～ |
| 合 計 | 求人募集数 | 2,080 | 496 | 467 | 385 | 309 | 423 | 1,691 | 317 | 311 | 308 | 306 | 449 |
| | 求職者数 | 4,833 | 647 | 1,126 | 1,016 | 928 | 1,116 | 2,407 | 176 | 482 | 474 | 421 | 854 |
| | 求人倍率 | 0.43 | 0.77 | 0.41 | 0.38 | 0.33 | 0.38 | 0.70 | 1.80 | 0.65 | 0.65 | 0.73 | 0.53 |
| 専 門 ・ 技 術 職 | 求人募集数 | 587 | 137 | 127 | 101 | 91 | 131 | 284 | 53 | 52 | 52 | 52 | 75 |
| | 求職者数 | 508 | 89 | 140 | 109 | 101 | 69 | 215 | 7 | 65 | 52 | 33 | 58 |
| | 求人倍率 | 1.16 | 1.54 | 0.91 | 0.93 | 0.90 | 1.90 | 1.32 | 7.57 | 0.80 | 1.00 | 1.58 | 1.29 |
| 事 務 職 | 求人募集数 | 120 | 43 | 28 | 19 | 12 | 18 | 184 | 42 | 37 | 34 | 32 | 39 |
| | 求職者数 | 972 | 139 | 294 | 225 | 140 | 174 | 502 | 23 | 160 | 152 | 78 | 89 |
| | 求人倍率 | 0.12 | 0.31 | 0.10 | 0.08 | 0.09 | 0.10 | 0.37 | 1.83 | 0.23 | 0.22 | 0.41 | 0.44 |
| 販 売 職 | 求人募集数 | 373 | 103 | 89 | 68 | 51 | 62 | 264 | 55 | 49 | 46 | 45 | 69 |
| | 求職者数 | 467 | 88 | 107 | 110 | 92 | 70 | 210 | 29 | 53 | 43 | 32 | 53 |
| | 求人倍率 | 0.80 | 1.17 | 0.83 | 0.62 | 0.55 | 0.89 | 1.26 | 1.90 | 0.92 | 1.07 | 1.41 | 1.30 |
| サ ー ビ ス 職 | 求人募集数 | 215 | 68 | 50 | 37 | 24 | 36 | 562 | 109 | 104 | 102 | 102 | 145 |
| | 求職者数 | 313 | 69 | 82 | 57 | 55 | 50 | 319 | 46 | 62 | 52 | 51 | 108 |
| | 求人倍率 | 0.69 | 0.99 | 0.61 | 0.65 | 0.44 | 0.72 | 1.76 | 2.37 | 1.68 | 1.96 | 2.00 | 1.34 |
| 保 安 職 | 求人募集数 | 319 | 63 | 61 | 59 | 58 | 78 | 23 | 6 | 6 | 6 | 2 | 3 |
| | 求職者数 | 42 | 1 | 2 | 3 | 9 | 27 | 20 | 0 | 2 | 1 | 1 | 16 |
| | 求人倍率 | 7.60 | 63.00 | 30.50 | 19.67 | 6.44 | 2.89 | 1.15 | 0.00 | 3.00 | 6.00 | 2.00 | 0.19 |
| 運 輸 職 | 求人募集数 | 101 | 33 | 23 | 19 | 13 | 13 | 49 | 11 | 10 | 10 | 8 | 10 |
| | 求職者数 | 316 | 17 | 43 | 68 | 82 | 106 | 31 | 3 | 0 | 3 | 2 | 23 |
| | 求人倍率 | 0.32 | 1.94 | 0.53 | 0.28 | 0.16 | 0.12 | 1.58 | 3.67 | 0.00 | 3.33 | 4.00 | 0.43 |
| 技 能 工 ・ 製 造 職 | 求人募集数 | 355 | 107 | 90 | 59 | 40 | 59 | 325 | 64 | 61 | 59 | 58 | 83 |
| | 求職者数 | 2,119 | 228 | 437 | 426 | 436 | 592 | 1,076 | 65 | 134 | 166 | 217 | 494 |
| | 求人倍率 | 0.17 | 0.47 | 0.21 | 0.14 | 0.09 | 0.10 | 0.30 | 0.98 | 0.46 | 0.36 | 0.27 | 0.17 |

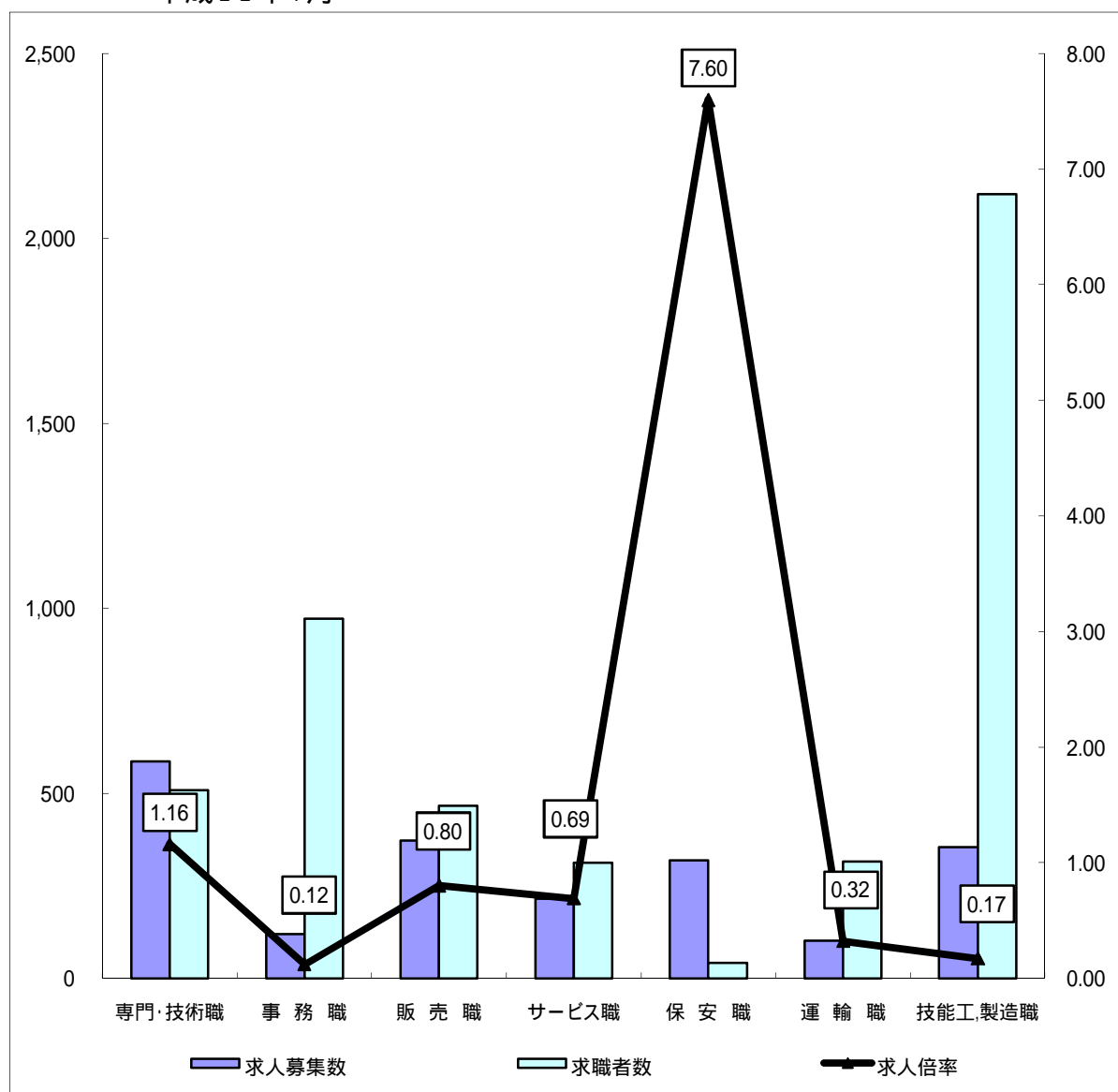
(注)

- この数値は、京都府内北部3公共職業安定所の合計数です。
- 求人募集数・求職者数・求人倍率は、正式にはそれぞれ有効求人数・有効求職者数・有効求人倍率といえます。
- 求人倍率は、求職者1人あたりの求人募集数を意味しています。
- 「職業」の合計欄には、「管理職」「農林漁業職」「職業分類不能」を含みます。
- 常用とは、雇用契約において雇用期間の定めがないか又は4ヶ月以上の雇用期間が定められているもの(季節労働者を除く)をいいます。
- 常用的パートとは、パートタイムの内雇用期間の定めがないか又は4ヶ月以上の雇用期間によって就労するものをいいます。

求人・求職バランスシート(常用)

ハローワーク北部3所

平成22年1月



*求人募集数・求職者数は左目盛(人)、求人倍率は右目盛(倍)

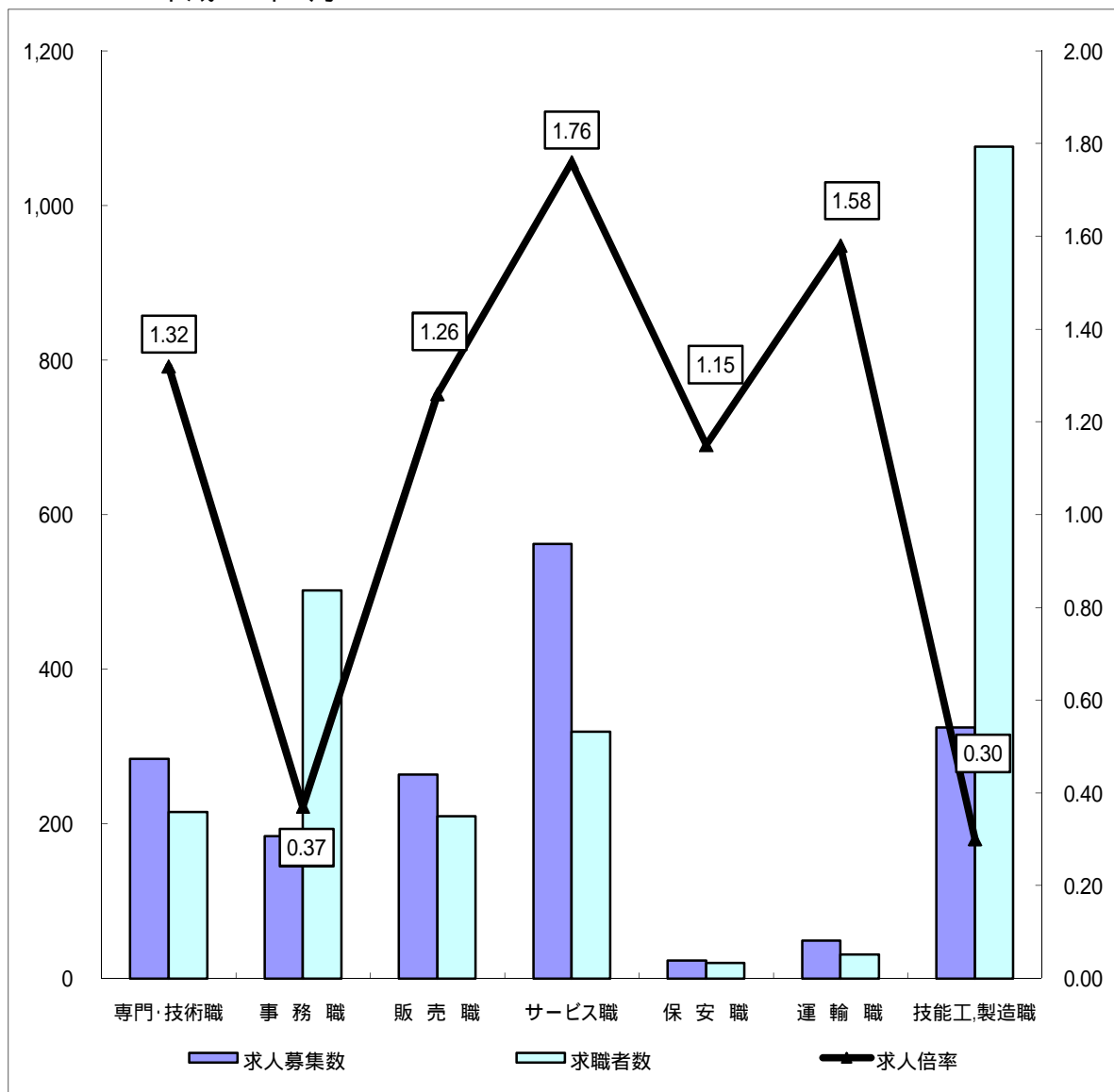
| | 専門・技術職 | 事務職 | 販売職 | サービス職 | 保安職 | 運輸職 | 技能工・製造職 | 計 |
|-------|--------|------|------|-------|------|------|---------|-------|
| 求人募集数 | 587 | 120 | 373 | 215 | 319 | 101 | 355 | 2,080 |
| 求職者数 | 508 | 972 | 467 | 313 | 42 | 316 | 2,119 | 4,833 |
| 求人倍率 | 1.16 | 0.12 | 0.80 | 0.69 | 7.60 | 0.32 | 0.17 | 0.43 |

- (注) 1 求人募集数・求職者数・求人倍率は正式にはそれぞれ有効求人数・有効求職者数・有効求人倍率といひます。
 2 求人倍率は、求職者1人あたりの求人募集数を意味しています。
 3 [職業]の合計欄には、[管理職] [農林漁業職] [職業分類不能] を含みます。
 4 常用とは、雇用契約において雇用期間の定めがないか又は4ヶ月以上の雇用期間が定められているもの(季節労働者を除く)をいひます。
 5 常用的パートとは、パートタイムのうち雇用期間の定めがないか又は4ヶ月以上の雇用期間によって就労するものをいひます。

求人・求職バランスシート(常用的パート)

ハローワーク北部3所

平成22年1月



*求人募集数・求職者数は左目盛(人)、求人倍率は右目盛(倍)

| | 専門・技術職 | 事務職 | 販売職 | サービス職 | 保安職 | 運輸職 | 技能工・製造職 | 計 |
|-------|--------|------|------|-------|------|------|---------|-------|
| 求人募集数 | 284 | 184 | 264 | 562 | 23 | 49 | 325 | 1,691 |
| 求職者数 | 215 | 502 | 210 | 319 | 20 | 31 | 1,076 | 2,407 |
| 求人倍率 | 1.32 | 0.37 | 1.26 | 1.76 | 1.15 | 1.58 | 0.30 | 0.70 |

- (注) 1 求人募集数・求職者数・求人倍率は正式にはそれぞれ有効求人数・有効求職者数・有効求人倍率といいます。
 2 求人倍率は、求職者1人あたりの求人募集数を意味しています。
 3 [職業]の合計欄には、[管理職] [農林漁業職] [職業分類不能] を含みます。