

求人・求職バランスシート

平成21年12月

京都労働局

職業別		年齢別		常 用					常 用 的 パ ー ト				
		合 計	~24歳	25歳~	35歳~	45歳~	55歳~	合 計	~24歳	25歳~	35歳~	45歳~	55歳~
合 計	求人募集数	16,613	3,996	3,903	3,091	2,517	3,106	10,860	2,019	2,010	2,001	1,997	2,833
	求職者数	39,781	4,213	12,064	9,436	6,508	7,560	16,210	1,053	3,165	3,307	2,665	6,020
	求人倍率	0.42	0.95	0.32	0.33	0.39	0.41	0.67	1.92	0.64	0.61	0.75	0.47
専門・技術職	求人募集数	4,772	1,047	1,032	917	842	934	2,667	495	494	492	490	696
	求職者数	5,641	516	2,061	1,350	888	826	1,527	79	499	371	243	335
	求人倍率	0.85	2.03	0.50	0.68	0.95	1.13	1.75	6.27	0.99	1.33	2.02	2.08
事務職	求人募集数	1,093	300	278	192	143	180	1,200	229	223	220	221	307
	求職者数	10,542	1,139	3,890	2,666	1,448	1,399	4,168	184	1,157	1,240	754	833
	求人倍率	0.10	0.26	0.07	0.07	0.10	0.13	0.29	1.24	0.19	0.18	0.29	0.37
販売職	求人募集数	2,460	719	684	444	276	337	1,132	212	212	210	206	292
	求職者数	4,938	610	1,595	1,105	865	763	1,386	137	314	239	247	449
	求人倍率	0.50	1.18	0.43	0.40	0.32	0.44	0.82	1.55	0.68	0.88	0.83	0.65
サービス職	求人募集数	2,639	700	681	482	335	441	3,471	653	647	644	642	885
	求職者数	2,528	340	744	549	433	462	1,582	150	288	245	253	646
	求人倍率	1.04	2.06	0.92	0.88	0.77	0.95	2.19	4.35	2.25	2.63	2.54	1.37
保安職	求人募集数	1,449	266	266	264	264	389	194	38	35	34	34	53
	求職者数	265	6	21	34	57	147	117	1	5	7	8	96
	求人倍率	5.47	44.33	12.67	7.76	4.63	2.65	1.66	38.00	7.00	4.86	4.25	0.55
運輸職	求人募集数	1,643	332	327	315	296	373	289	52	52	50	49	86
	求職者数	1,550	67	227	411	340	505	230	9	10	17	19	175
	求人倍率	1.06	4.96	1.44	0.77	0.87	0.74	1.26	5.78	5.20	2.94	2.58	0.49
技能工、製造職	求人募集数	2,466	636	615	444	342	429	1,883	351	348	344	344	496
	求職者数	9,119	798	2,070	2,206	1,722	2,323	4,419	248	433	691	725	2,322
	求人倍率	0.27	0.80	0.30	0.20	0.20	0.18	0.43	1.42	0.80	0.50	0.47	0.21

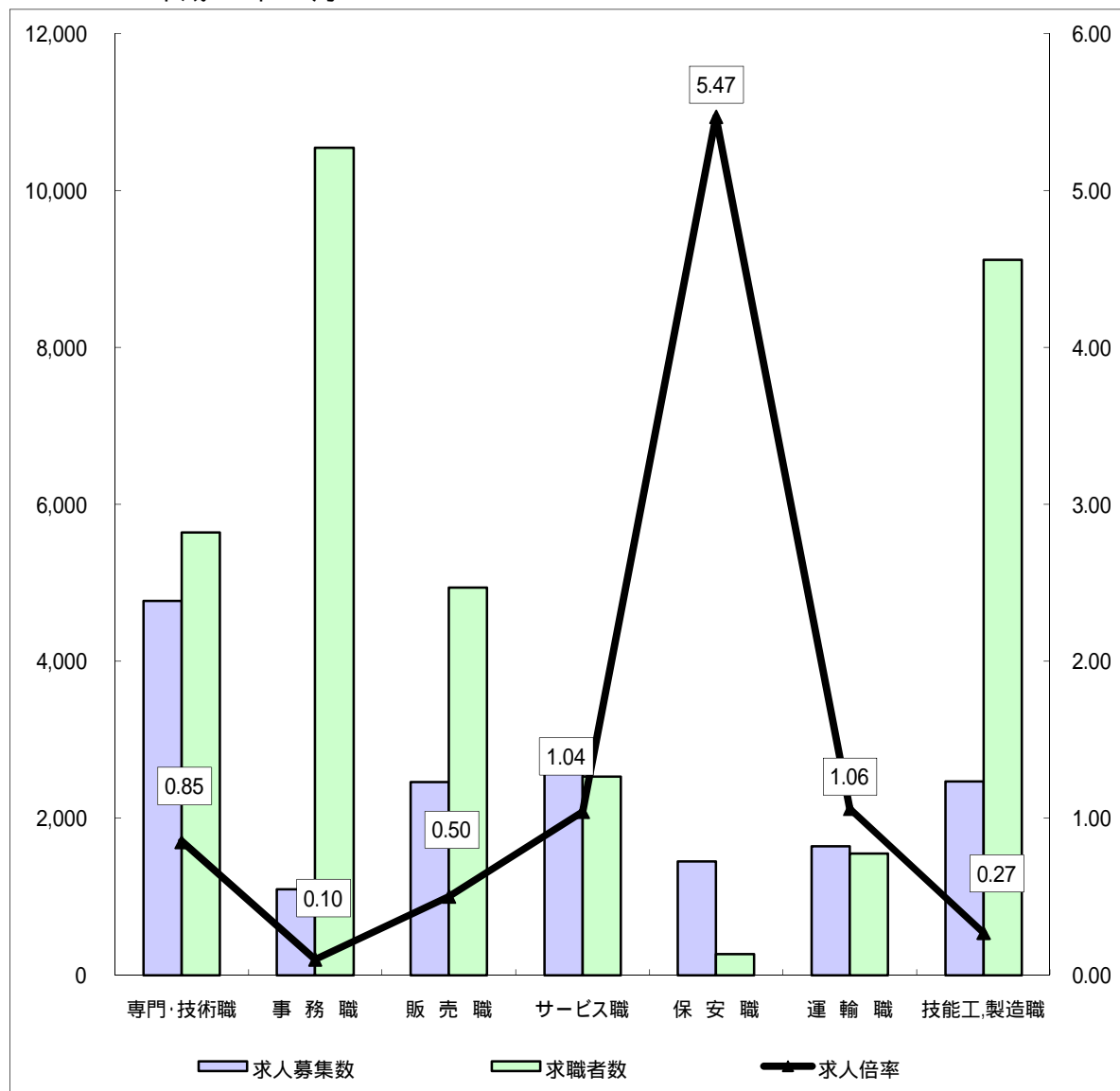
(注)

- この数値は、京都労働局管内の公共職業安定所の合計数です。
- 求人募集数・求職者数・求人倍率は、正式にはそれぞれ有効求人数・有効求職者数・有効求人倍率といたします。
- 求人倍率は、求職者1人あたりの求人募集数を意味しています。
- 「職業」の合計欄には、「管理職」「農林漁業職」「職業分類不能」を含みます。
- 常用とは、雇用契約において雇用期間の定めがないか又は4ヶ月以上の雇用期間が定められているもの(季節労働者を除く)をいいます。
- 常用的パートとは、パートタイムの内雇用期間の定めがないか又は4ヶ月以上の雇用期間によって就労するものをいいます。

求人・求職バランスシート(常用)

京都労働局

平成21年12月



*求人募集数・求職者数は左目盛(人)、求人倍率は右目盛(倍)

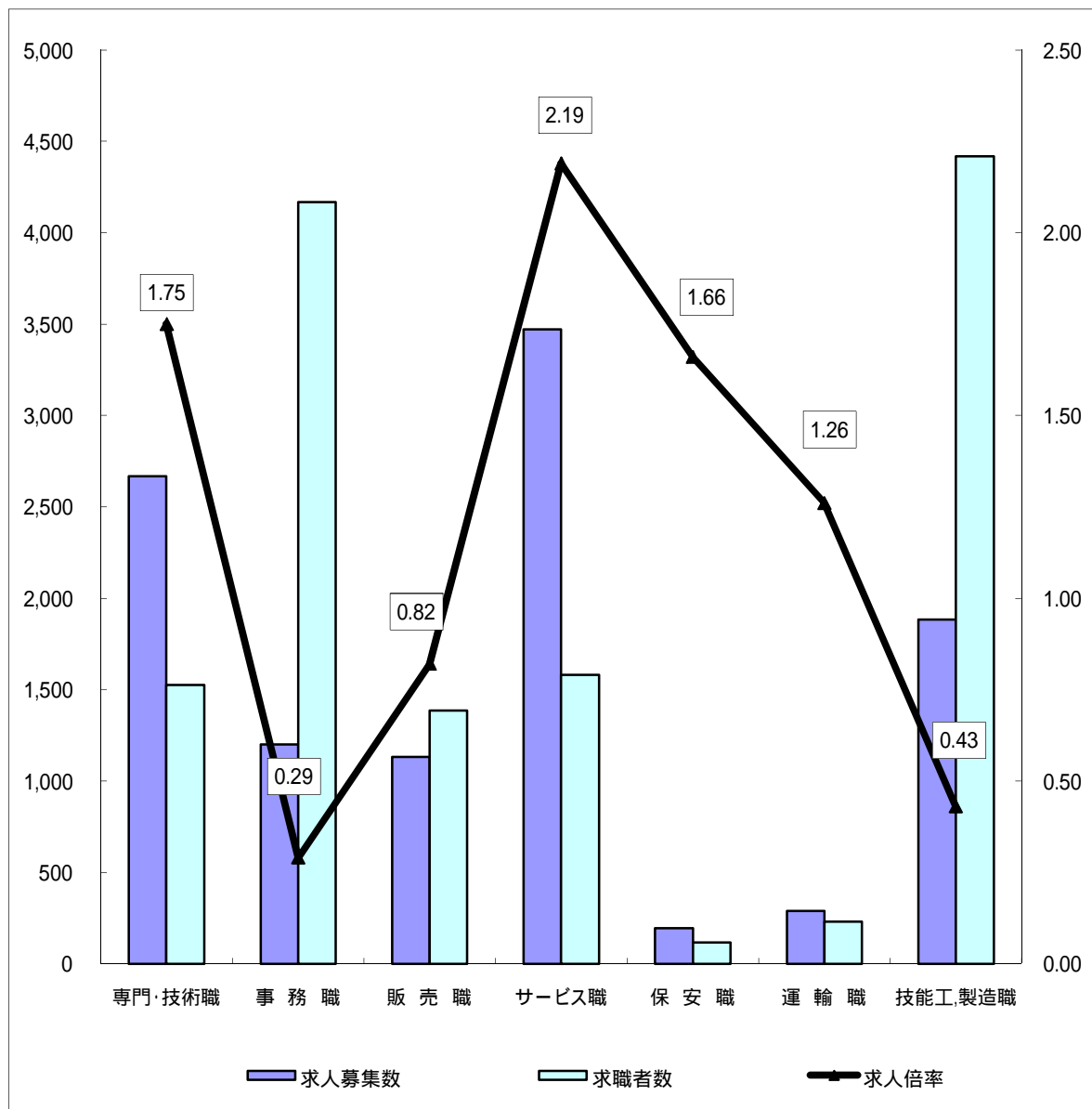
	専門・技術職	事務職	販売職	サービス職	保安職	運輸職	技能工・製造職	計
求人募集数	4,772	1,093	2,460	2,639	1,449	1,643	2,466	16,613
求職者数	5,641	10,542	4,938	2,528	265	1,550	9,119	39,781
求人倍率	0.85	0.10	0.50	1.04	5.47	1.06	0.27	0.42

- (注) 1 求人募集数・求職者数・求人倍率は正式にはそれぞれ有効求人人数・有効求職者数・有効求人倍率といたします。
 2 求人倍率は、求職者1人あたりの求人募集数を意味しています。
 3 [職業]の合計欄には、[管理職] [農林漁業職] [職業分類不能] を含みます。
 4 常用とは、雇用契約において雇用期間の定めがないか又は4ヶ月以上の雇用期間が定められているもの(季節労働者を除く)をいいます。
 5 常用的パートとは、パートタイムのうち雇用期間の定めがないか又は4ヶ月以上の雇用期間によって就労するものをいいます。

求人・求職バランスシート(常用的パート)

京都労働局

平成21年12月



*求人募集数・求職者数は左目盛(人)、求人倍率は右目盛(倍)

	専門・技術職	事務職	販売職	サービス職	保安職	運輸職	技能工・製造職	計
求人募集数	2,667	1,200	1,132	3,471	194	289	1,883	10,860
求職者数	1,527	4,168	1,386	1,582	117	230	4,419	16,210
求人倍率	1.75	0.29	0.82	2.19	1.66	1.26	0.43	0.67

- (注) 1 求人募集数・求職者数・求人倍率は正式にはそれぞれ有効求人人数・有効求職者数・有効求人倍率といえます。
 2 求人倍率は、求職者1人あたりの求人募集数を意味しています。
 3 [職業]の合計欄には、[管理職] [農林漁業職] [職業分類不能]を含みます。

求人・求職バランスシート

平成21年12月

ハローワーク南部5所

職業別		年齢別	常 用					常 用 的 パ ー ト					
			合 計	～24歳	25歳～	35歳～	45歳～	55歳～	合 計	～24歳	25歳～	35歳～	45歳～
合 計	求人募集数	14,543	3,560	3,448	2,689	2,187	2,659	9,301	1,736	1,726	1,714	1,712	2,413
	求職者数	34,535	3,382	10,691	8,429	5,566	6,467	13,790	847	2,691	2,835	2,253	5,164
	求人倍率	0.42	1.05	0.32	0.32	0.39	0.41	0.67	2.05	0.64	0.60	0.76	0.47
専 門 ・ 技 術 職	求人募集数	4,213	960	918	807	741	787	2,400	454	450	442	436	618
	求職者数	5,094	426	1,883	1,245	789	751	1,318	72	428	324	212	282
	求人倍率	0.83	2.25	0.49	0.65	0.94	1.05	1.82	6.31	1.05	1.36	2.06	2.19
事 務 職	求人募集数	966	286	247	166	120	147	1,055	206	197	194	192	266
	求職者数	9,379	930	3,500	2,450	1,283	1,216	3,654	152	1,003	1,087	670	742
	求人倍率	0.10	0.31	0.07	0.07	0.09	0.12	0.29	1.36	0.20	0.18	0.29	0.36
販 売 職	求人募集数	2,113	658	597	373	220	265	917	179	174	170	165	229
	求職者数	4,386	493	1,428	1,007	765	693	1,173	99	264	198	217	395
	求人倍率	0.48	1.33	0.42	0.37	0.29	0.38	0.78	1.81	0.66	0.86	0.76	0.58
サ ー ビ ス 職	求人募集数	2,394	653	625	429	299	388	2,898	555	548	542	534	719
	求職者数	2,179	260	649	483	377	410	1,261	102	227	191	206	535
	求人倍率	1.10	2.51	0.96	0.89	0.79	0.95	2.30	5.44	2.41	2.84	2.59	1.34
保 安 職	求人募集数	1,145	220	214	207	204	300	163	35	29	28	28	43
	求職者数	218	6	19	28	46	119	97	1	4	6	6	80
	求人倍率	5.25	36.67	11.26	7.39	4.43	2.52	1.68	35.00	7.25	4.67	4.67	0.54
運 輸 職	求人募集数	1,542	325	305	289	274	349	248	48	48	43	41	68
	求職者数	1,237	52	175	338	266	406	198	6	10	14	16	152
	求人倍率	1.25	6.25	1.74	0.86	1.03	0.86	1.25	8.00	4.80	3.07	2.56	0.45
技 能 工 ・ 製 造 職	求人募集数	2,087	564	526	368	284	345	1,596	309	301	291	284	411
	求職者数	6,996	539	1,625	1,778	1,296	1,758	3,350	180	301	528	513	1,828
	求人倍率	0.30	1.05	0.32	0.21	0.22	0.20	0.48	1.72	1.00	0.55	0.55	0.22

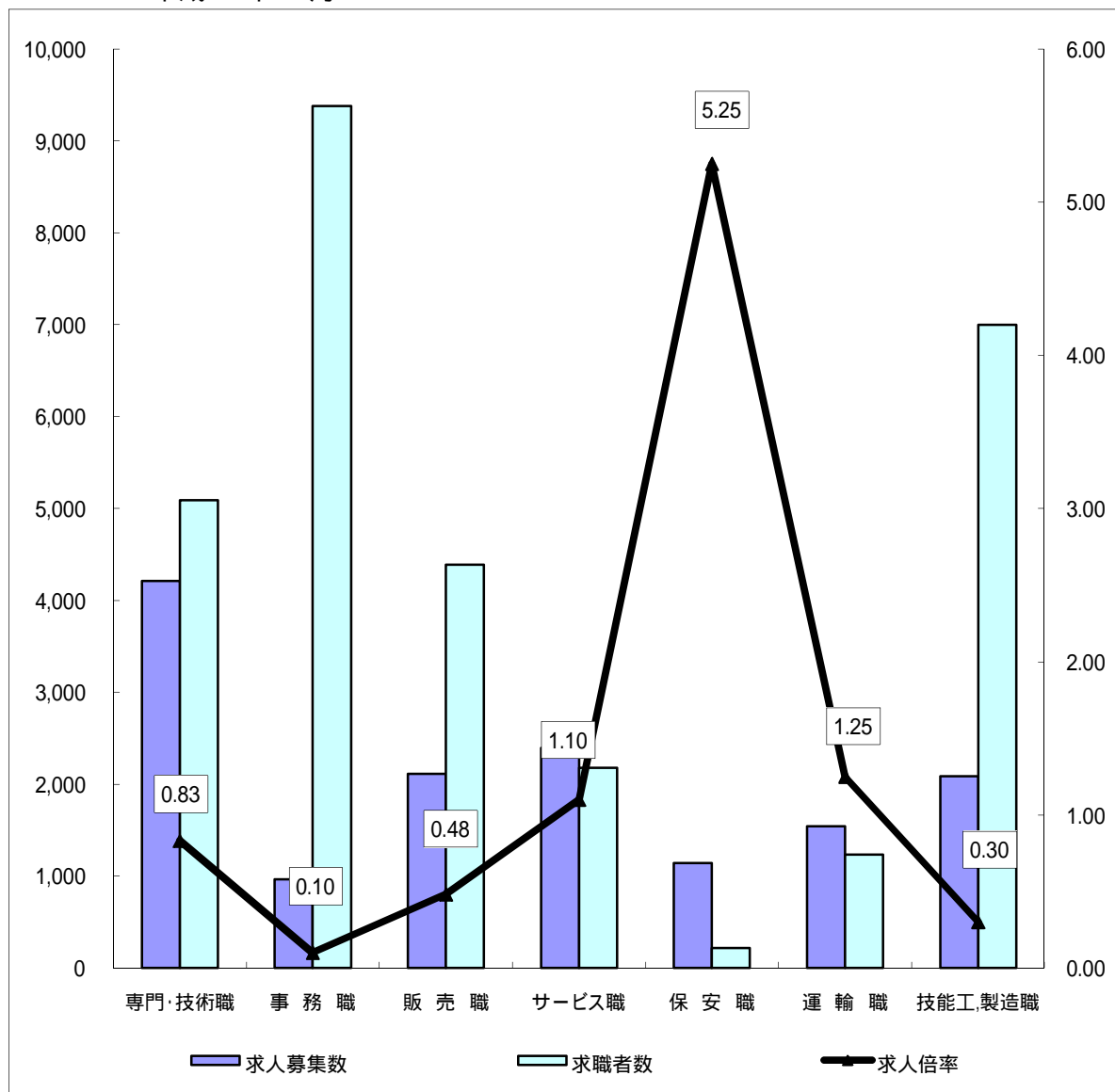
(注)

- この数値は、京都府内南部5公共職業安定所の合計数です。
- 求人募集数・求職者数・求人倍率は、正式にはそれぞれ有効求人数・有効求職者数・有効求人倍率といたします。
- 求人倍率は、求職者1人あたりの求人募集数を意味しています。
- 「職業」の合計欄には、「管理職」「農林漁業職」「職業分類不能」を含みます。
- 常用とは、雇用契約において雇用期間の定めがないか又は4ヶ月以上の雇用期間が定められているもの(季節労働者を除く)をいいます。
- 常用的パートとは、パートタイムの内雇用期間の定めがないか又は4ヶ月以上の雇用期間によって就労するものをいいます。

求人・求職バランスシート(常用)

ハローワーク南部5所

平成21年12月



*求人募集数・求職者数は左目盛(人)、求人倍率は右目盛(倍)

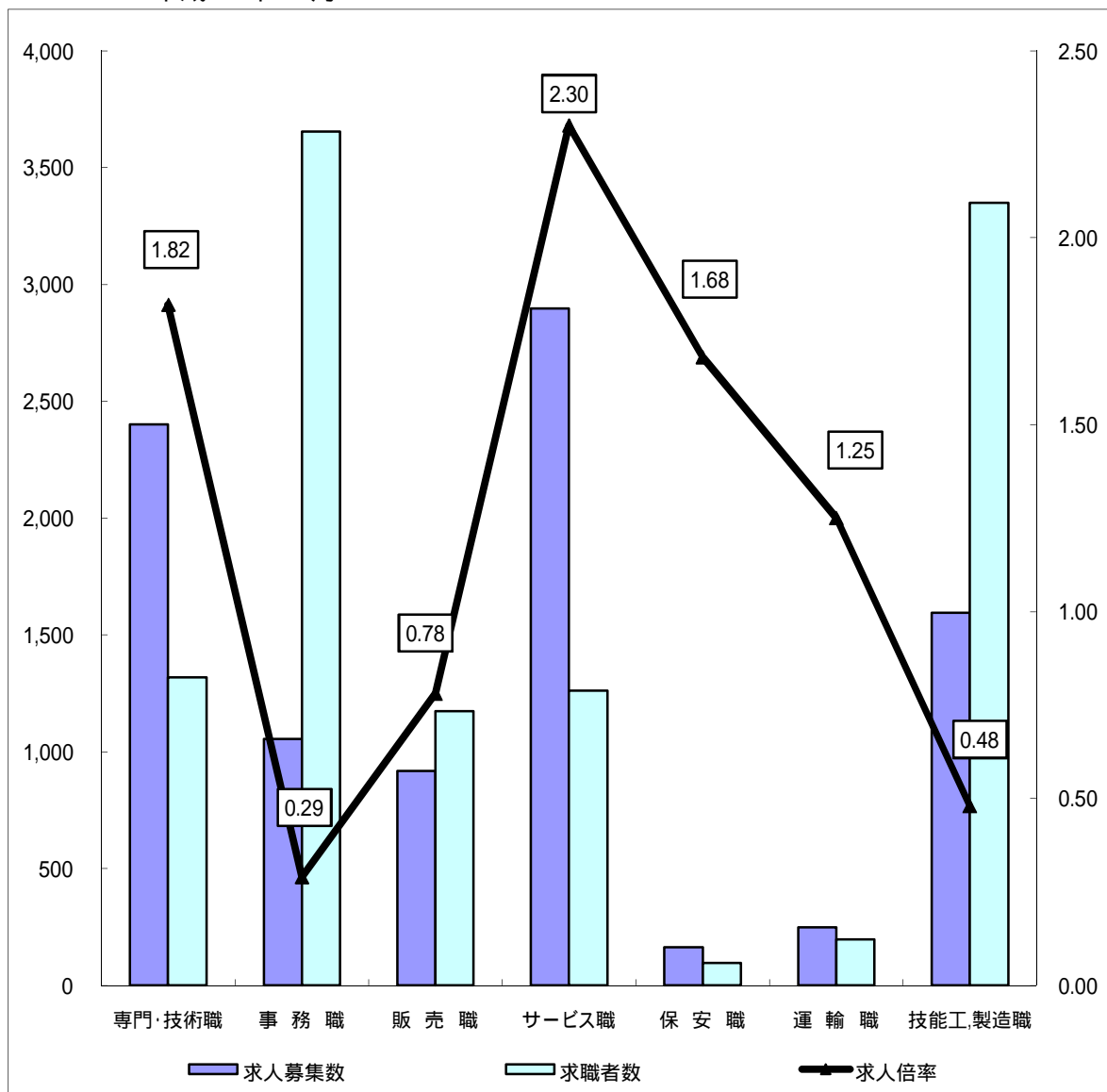
	専門・技術職	事務職	販売職	サービス職	保安職	運輸職	技能工・製造職	計
求人募集数	4,213	966	2,113	2,394	1,145	1,542	2,087	14,543
求職者数	5,094	9,379	4,386	2,179	218	1,237	6,996	34,535
求人倍率	0.83	0.10	0.48	1.10	5.25	1.25	0.30	0.42

- (注) 1 求人募集数・求職者数・求人倍率は正式にはそれぞれ有効求人人数・有効求職者数・有効求人倍率といえます。
 2 求人倍率は、求職者1人あたりの求人募集数を意味しています。
 3 [職業]の合計欄には、[管理職] [農林漁業職] [職業分類不能] を含みます。
 4 常用とは、雇用契約において雇用期間の定めがないか又は4ヶ月以上の雇用期間が定められているもの(季節労働者を除く)をいいます。
 5 常用的パートとは、パートタイムのうち雇用期間の定めがないか又は4ヶ月以上の雇用期間によって就労するものをいいます。

求人・求職バランスシート(常用的パート)

ハローワーク南部5所

平成21年12月



*求人募集数・求職者数は左目盛(人)、求人倍率は右目盛(倍)

	専門・技術職	事務職	販売職	サービス職	保安職	運輸職	技能工,製造職	計
求人募集数	2,400	1,055	917	2,898	163	248	1,596	9,301
求職者数	1,318	3,654	1,173	1,261	97	198	3,350	13,790
求人倍率	1.82	0.29	0.78	2.30	1.68	1.25	0.48	0.67

- (注) 1 求人募集数・求職者数・求人倍率は正式にはそれぞれ有効求人数・有効求職者数・有効求人倍率といいます。
 2 求人倍率は、求職者1人あたりの求人募集数を意味しています。
 3 [職業]の合計欄には、[管理職] [農林漁業職] [職業分類不能] を含みます。

求人・求職バランスシート

平成21年12月

ハローワーク北部3所

職業別		年齢別		常 用					常 用 的 パ ー ト				
		合 計	～24歳	25歳～	35歳～	45歳～	55歳～	合 計	～24歳	25歳～	35歳～	45歳～	55歳～
合 計	求人募集数	2,070	479	456	383	317	435	1,559	296	290	284	280	409
	求職者数	4,638	578	1,092	972	916	1,080	2,365	175	457	471	410	852
	求人倍率	0.45	0.83	0.42	0.39	0.35	0.40	0.66	1.69	0.63	0.60	0.68	0.48
専 門 ・ 技 術 職	求人募集数	559	126	113	97	91	132	267	50	50	50	49	68
	求職者数	454	65	124	99	92	74	206	5	70	47	31	53
	求人倍率	1.23	1.94	0.91	0.98	0.99	1.78	1.30	10.00	0.71	1.06	1.58	1.28
事 務 職	求人募集数	127	42	28	21	16	20	145	36	28	26	26	29
	求職者数	940	119	283	201	160	177	497	28	144	152	82	91
	求人倍率	0.14	0.35	0.10	0.10	0.10	0.11	0.29	1.29	0.19	0.17	0.32	0.32
販 売 職	求人募集数	347	101	82	61	45	58	215	47	40	38	37	53
	求職者数	428	68	108	92	92	68	201	30	48	41	30	52
	求人倍率	0.81	1.49	0.76	0.66	0.49	0.85	1.07	1.57	0.83	0.93	1.23	1.02
サ ー ビ ス 職	求人募集数	245	75	53	43	30	44	573	113	108	102	100	150
	求職者数	314	65	82	62	54	51	313	41	60	54	47	111
	求人倍率	0.78	1.15	0.65	0.69	0.56	0.86	1.83	2.76	1.80	1.89	2.13	1.35
保 安 職	求人募集数	304	61	60	54	52	77	31	8	7	6	4	6
	求職者数	45	0	2	6	10	27	20	0	1	1	2	16
	求人倍率	6.76	0.00	30.00	9.00	5.20	2.85	1.55	0.00	7.00	6.00	2.00	0.38
運 輸 職	求人募集数	101	33	26	18	14	10	41	10	9	8	7	7
	求職者数	307	14	49	72	73	99	32	3	0	3	3	23
	求人倍率	0.33	2.36	0.53	0.25	0.19	0.10	1.28	3.33	0.00	2.67	2.33	0.30
技 能 工 ・ 製 造 職	求人募集数	379	109	92	62	46	70	287	61	54	51	49	72
	求職者数	2,076	234	428	425	425	564	1,062	65	129	163	212	493
	求人倍率	0.18	0.47	0.21	0.15	0.11	0.12	0.27	0.94	0.42	0.31	0.23	0.15

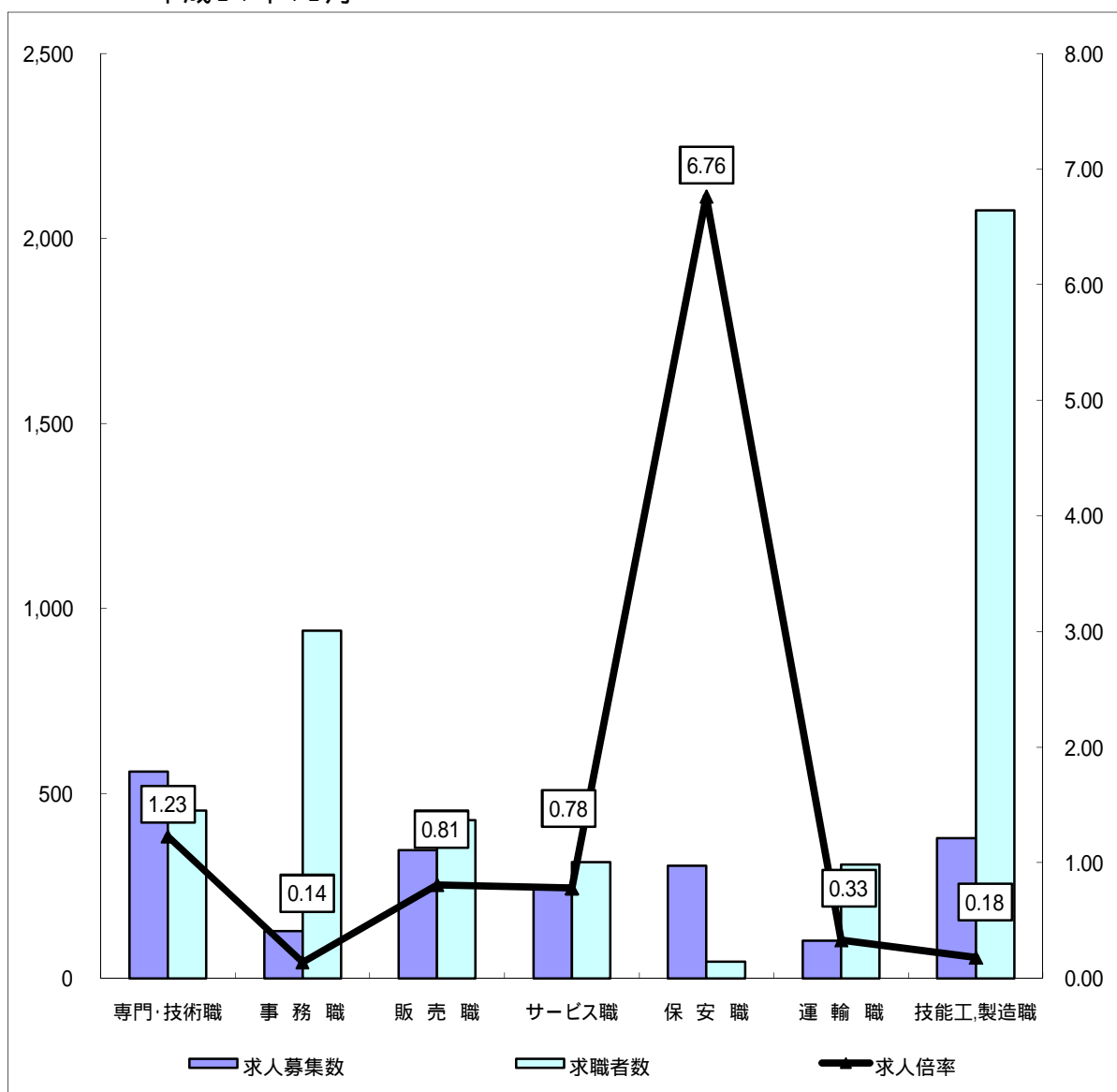
(注)

- この数値は、京都府内北部3公共職業安定所の合計数です。
- 求人募集数・求職者数・求人倍率は、正式にはそれぞれ有効求人数・有効求職者数・有効求人倍率といえます。
- 求人倍率は、求職者1人あたりの求人募集数を意味しています。
- 「職業」の合計欄には、「管理職」「農林漁業職」「職業分類不能」を含みます。
- 常用とは、雇用契約において雇用期間の定めがないか又は4ヶ月以上の雇用期間が定められているもの(季節労働者を除く)をいいます。
- 常用的パートとは、パートタイムの内雇用期間の定めがないか又は4ヶ月以上の雇用期間によって就労するものをいいます。

求人・求職バランスシート(常用)

ハローワーク北部3所

平成21年12月



*求人募集数・求職者数は左目盛(人)、求人倍率は右目盛(倍)

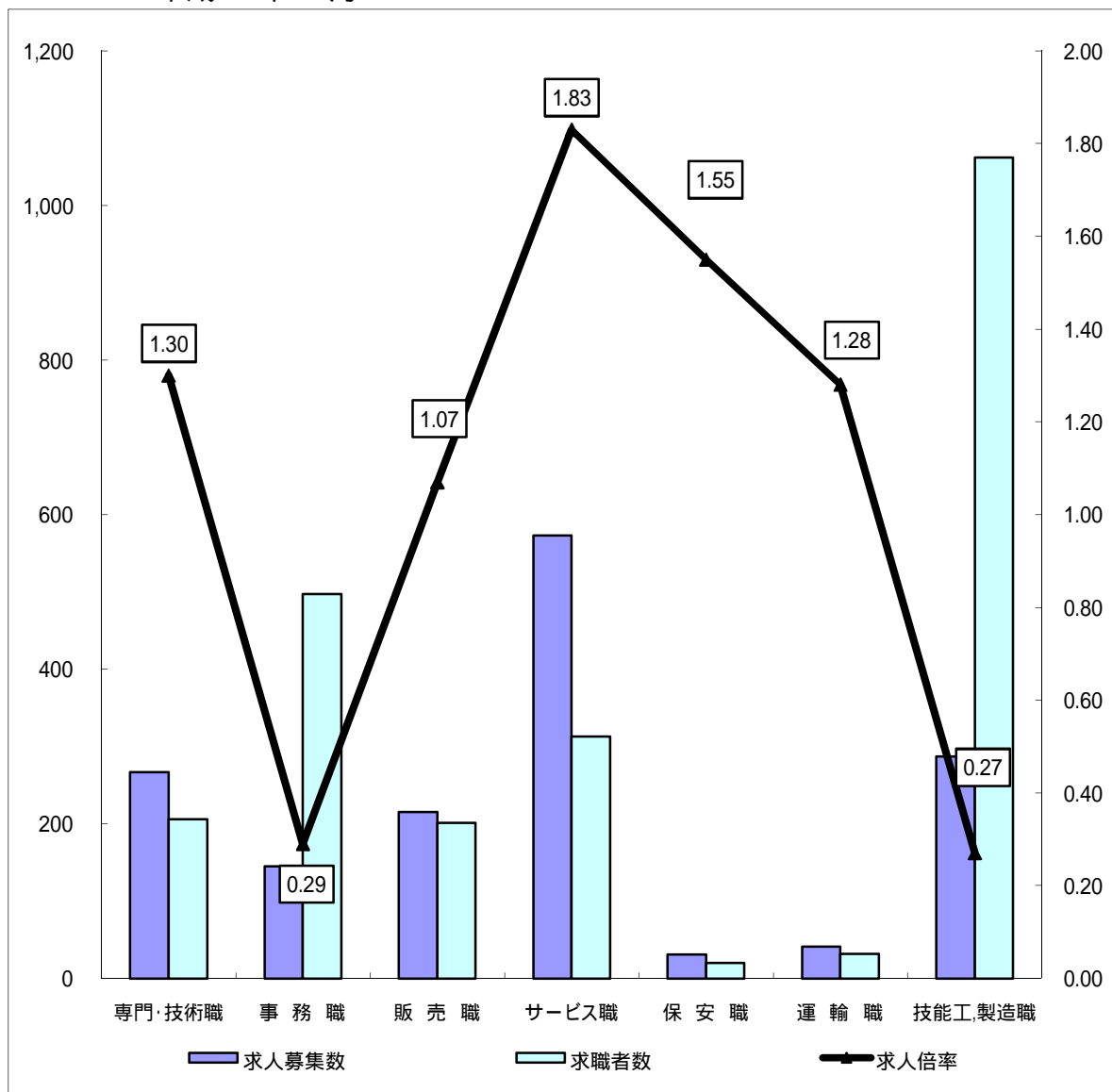
	専門・技術職	事務職	販売職	サービス職	保安職	運輸職	技能工・製造職	計
求人募集数	559	127	347	245	304	101	379	2,070
求職者数	454	940	428	314	45	307	2,076	4,638
求人倍率	1.23	0.14	0.81	0.78	6.76	0.33	0.18	0.45

- (注) 1 求人募集数・求職者数・求人倍率は正式にはそれぞれ有効求人数・有効求職者数・有効求人倍率といひます。
 2 求人倍率は、求職者1人あたりの求人募集数を意味しています。
 3 [職業]の合計欄には、[管理職] [農林漁業職] [職業分類不能] を含みます。
 4 常用とは、雇用契約において雇用期間の定めがないか又は4ヶ月以上の雇用期間が定められているもの(季節労働者を除く)をいひます。
 5 常用的パートとは、パートタイムのうち雇用期間の定めがないか又は4ヶ月以上の雇用期間によって就労するものをいひます。

求人・求職バランスシート(常用的パート)

ハローワーク北部3所

平成21年12月



*求人募集数・求職者数は左目盛(人)、求人倍率は右目盛(倍)

	専門・技術職	事務職	販売職	サービス職	保安職	運輸職	技能工・製造職	計
求人募集数	267	145	215	573	31	41	287	1,559
求職者数	206	497	201	313	20	32	1,062	2,365
求人倍率	1.30	0.29	1.07	1.83	1.55	1.28	0.27	0.66

- (注) 1 求人募集数・求職者数・求人倍率は正式にはそれぞれ有効求人人数・有効求職者数・有効求人倍率といえます。
 2 求人倍率は、求職者1人あたりの求人募集数を意味しています。
 3 [職業]の合計欄には、[管理職] [農林漁業職] [職業分類不能] を含みます。