

求人・求職バランスシート

平成20年 7月

京都労働局

職業別	年齢別	常 用					常 用 的 パ ー ト						
		合 計	～24歳	25歳～	35歳～	45歳～	55歳～	合 計	～24歳	25歳～	35歳～	45歳～	55歳～
合 計	求人募集数	23,425	5,448	5,337	4,338	3,741	4,561	16,067	2,993	2,986	2,981	2,974	4,133
	求職者数	34,935	4,525	11,713	7,297	4,940	6,460	15,601	1,106	3,509	3,220	2,322	5,444
	求人倍率	0.67	1.20	0.46	0.59	0.76	0.71	1.03	2.71	0.85	0.93	1.28	0.76
専 門 ・ 技 術 職	求人募集数	6,261	1,352	1,323	1,178	1,110	1,298	2,860	533	529	527	525	746
	求職者数	4,702	566	1,871	937	672	656	1,655	119	576	364	245	351
	求人倍率	1.33	2.39	0.71	1.26	1.65	1.98	1.73	4.48	0.92	1.45	2.14	2.13
事 務 職	求人募集数	1,854	483	460	325	265	321	1,651	313	305	304	303	426
	求職者数	10,120	1,318	4,063	2,258	1,199	1,282	4,432	236	1,400	1,291	684	821
	求人倍率	0.18	0.37	0.11	0.14	0.22	0.25	0.37	1.33	0.22	0.24	0.44	0.52
販 売 職	求人募集数	3,462	919	899	639	463	542	1,763	338	336	335	331	423
	求職者数	4,552	724	1,553	945	666	664	1,322	141	339	227	225	390
	求人倍率	0.76	1.27	0.58	0.68	0.70	0.82	1.33	2.40	0.99	1.48	1.47	1.08
サ ー ビ ス 職	求人募集数	3,737	866	846	698	601	726	5,419	1,014	1,010	1,008	1,008	1,379
	求職者数	2,066	297	636	370	334	429	1,457	122	290	190	228	627
	求人倍率	1.81	2.92	1.33	1.89	1.80	1.69	3.72	8.31	3.48	5.31	4.42	2.20
保 安 職	求人募集数	926	177	174	169	168	238	269	51	48	48	48	74
	求職者数	210	7	15	25	32	131	66	0	2	2	6	56
	求人倍率	4.41	25.29	11.60	6.76	5.25	1.82	4.08	0.00	24.00	24.00	8.00	1.32
運 輸 職	求人募集数	1,692	340	333	320	304	395	369	67	64	64	64	110
	求職者数	1,231	61	222	335	244	369	201	5	12	32	20	132
	求人倍率	1.37	5.57	1.50	0.96	1.25	1.07	1.84	13.40	5.33	2.00	3.20	0.83
技 能 工、 製 造 職	求人募集数	5,275	1,296	1,256	963	781	979	3,683	689	685	682	679	948
	求職者数	7,770	869	2,015	1,671	1,261	1,954	4,102	241	486	683	582	2,110
	求人倍率	0.68	1.49	0.62	0.58	0.62	0.50	0.90	2.86	1.41	1.00	1.17	0.45

(注)

- この数値は、京都労働局管内の公共職業安定所の合計数です。
- 求人募集数・求職者数・求人倍率は、正式にはそれぞれ有効求人数・有効求職者数・有効求人倍率といたします。
- 求人倍率は、求職者1人あたりの求人募集数を意味しています。
- 「職業」の合計欄には、「管理職」「農林漁業職」「職業分類不能」を含みます。
- 常用とは、雇用契約において雇用期間の定めがないか又は4ヶ月以上の雇用期間が定められているもの(季節労働者を除く)をいいます。
- 常用的パートとは、パートタイムの内雇用期間の定めがないか又は4ヶ月以上の雇用期間によって就労するものをいいます。

求人・求職バランスシート

平成20年 7月

ハローワーク南部5所

職業別	年齢別	常 用					常 用 的 パ ー ト						
		合 計	～24歳	25歳～	35歳～	45歳～	55歳～	合 計	～24歳	25歳～	35歳～	45歳～	55歳～
合 計	求人募集数	20,344	4,781	4,657	3,772	3,255	3,879	13,832	2,595	2,578	2,566	2,560	3,533
	求職者数	30,351	3,685	10,510	6,426	4,204	5,526	13,314	886	2,973	2,756	1,971	4,728
	求人倍率	0.67	1.30	0.44	0.59	0.77	0.70	1.04	2.93	0.87	0.93	1.30	0.75
専 門 ・ 技 術 職	求人募集数	5,439	1,200	1,156	1,023	965	1,095	2,487	474	463	457	452	641
	求職者数	4,202	462	1,720	846	589	585	1,448	104	508	325	213	298
	求人倍率	1.29	2.60	0.67	1.21	1.64	1.87	1.72	4.56	0.91	1.41	2.12	2.15
事 務 職	求人募集数	1,654	457	410	281	232	274	1,443	283	274	265	259	362
	求職者数	9,074	1,114	3,718	2,059	1,045	1,138	3,872	191	1,207	1,134	599	741
	求人倍率	0.18	0.41	0.11	0.14	0.22	0.24	0.37	1.48	0.23	0.23	0.43	0.49
販 売 職	求人募集数	2,968	816	782	540	389	441	1,442	286	276	276	270	334
	求職者数	4,056	596	1,427	851	598	584	1,159	112	300	188	196	363
	求人倍率	0.73	1.37	0.55	0.63	0.65	0.76	1.24	2.55	0.92	1.47	1.38	0.92
サ ー ビ ス 職	求人募集数	3,386	812	775	629	539	631	4,699	886	882	878	875	1,178
	求職者数	1,790	232	558	320	291	389	1,155	86	224	153	174	518
	求人倍率	1.89	3.50	1.39	1.97	1.85	1.62	4.07	10.30	3.94	5.74	5.03	2.27
保 安 職	求人募集数	778	157	151	142	135	193	239	50	44	43	40	62
	求職者数	177	5	14	22	24	112	58	0	2	1	6	49
	求人倍率	4.40	31.40	10.79	6.45	5.63	1.72	4.12	0.00	22.00	43.00	6.67	1.27
運 輸 職	求人募集数	1,544	318	306	290	279	351	313	61	56	54	52	90
	求職者数	967	44	168	257	185	313	179	4	12	25	16	122
	求人倍率	1.60	7.23	1.82	1.13	1.51	1.12	1.75	15.25	4.67	2.16	3.25	0.74
技 能 工 ・ 製 造 職	求人募集数	4,382	1,106	1,056	798	639	783	3,183	599	594	588	587	815
	求職者数	5,941	599	1,597	1,331	954	1,460	3,129	156	328	504	442	1,699
	求人倍率	0.74	1.85	0.66	0.60	0.67	0.54	1.02	3.84	1.81	1.17	1.33	0.48

(注)

- この数値は、京都市内南部5公共職業安定所の合計数です。
- 求人募集数・求職者数・求人倍率は、正式にはそれぞれ有効求人数・有効求職者数・有効求人倍率といたします。
- 求人倍率は、求職者1人あたりの求人募集数を意味しています。
- 「職業」の合計欄には、「管理職」「農林漁業職」「職業分類不能」を含みます。
- 常用とは、雇用契約において雇用期間の定めがないか又は4ヶ月以上の雇用期間が定められているもの(季節労働者を除く)をいいます。
- 常用的パートとは、パートタイムの内雇用期間の定めがないか又は4ヶ月以上の雇用期間によって就労するものをいいます。

求人・求職バランスシート

平成20年 7月

ハローワーク北部3所

職業別	年齢別	常 用					常 用 的 パ ー ト						
		合 計	～24歳	25歳～	35歳～	45歳～	55歳～	合 計	～24歳	25歳～	35歳～	45歳～	55歳～
合 計	求人募集数	3,081	708	677	554	477	665	2,235	422	415	409	401	588
	求職者数	4,164	640	1,056	833	709	926	2,252	199	526	461	350	716
	求人倍率	0.74	1.11	0.64	0.67	0.67	0.72	0.99	2.12	0.79	0.89	1.15	0.82
専 門 ・ 技 術 職	求人募集数	822	182	171	146	135	188	373	73	69	66	66	99
	求職者数	429	71	126	84	78	70	204	14	66	39	32	53
	求人倍率	1.92	2.56	1.36	1.74	1.73	2.69	1.83	5.21	1.05	1.69	2.06	1.87
事 務 職	求人募集数	200	63	45	31	26	35	208	41	40	39	36	52
	求職者数	893	134	288	188	143	140	549	43	187	155	84	80
	求人倍率	0.22	0.47	0.16	0.16	0.18	0.25	0.38	0.95	0.21	0.25	0.43	0.65
販 売 職	求人募集数	494	133	119	88	65	89	321	66	60	58	57	80
	求職者数	402	86	91	83	63	79	158	24	39	39	29	27
	求人倍率	1.23	1.55	1.31	1.06	1.03	1.13	2.03	2.75	1.54	1.49	1.97	2.96
サ ー ビ ス 職	求人募集数	351	86	69	61	55	80	720	138	132	130	129	191
	求職者数	266	59	76	48	43	40	300	35	66	36	54	109
	求人倍率	1.32	1.46	0.91	1.27	1.28	2.00	2.40	3.94	2.00	3.61	2.39	1.75
保 安 職	求人募集数	148	32	30	29	24	33	30	9	6	6	5	4
	求職者数	32	1	1	3	8	19	8	0	0	1	0	7
	求人倍率	4.63	32.00	30.00	9.67	3.00	1.74	3.75	0.00	0.00	6.00	0.00	0.57
運 輸 職	求人募集数	148	41	27	26	24	30	56	12	12	11	10	11
	求職者数	260	16	53	77	58	56	22	1	0	7	4	10
	求人倍率	0.57	2.56	0.51	0.34	0.41	0.54	2.55	12.00	0.00	1.57	2.50	1.10
技 能 工 ・ 製 造 職	求人募集数	893	231	201	152	129	180	500	101	98	92	86	123
	求職者数	1,794	259	403	334	304	494	968	81	157	179	140	411
	求人倍率	0.50	0.89	0.50	0.46	0.42	0.36	0.52	1.25	0.62	0.51	0.61	0.30

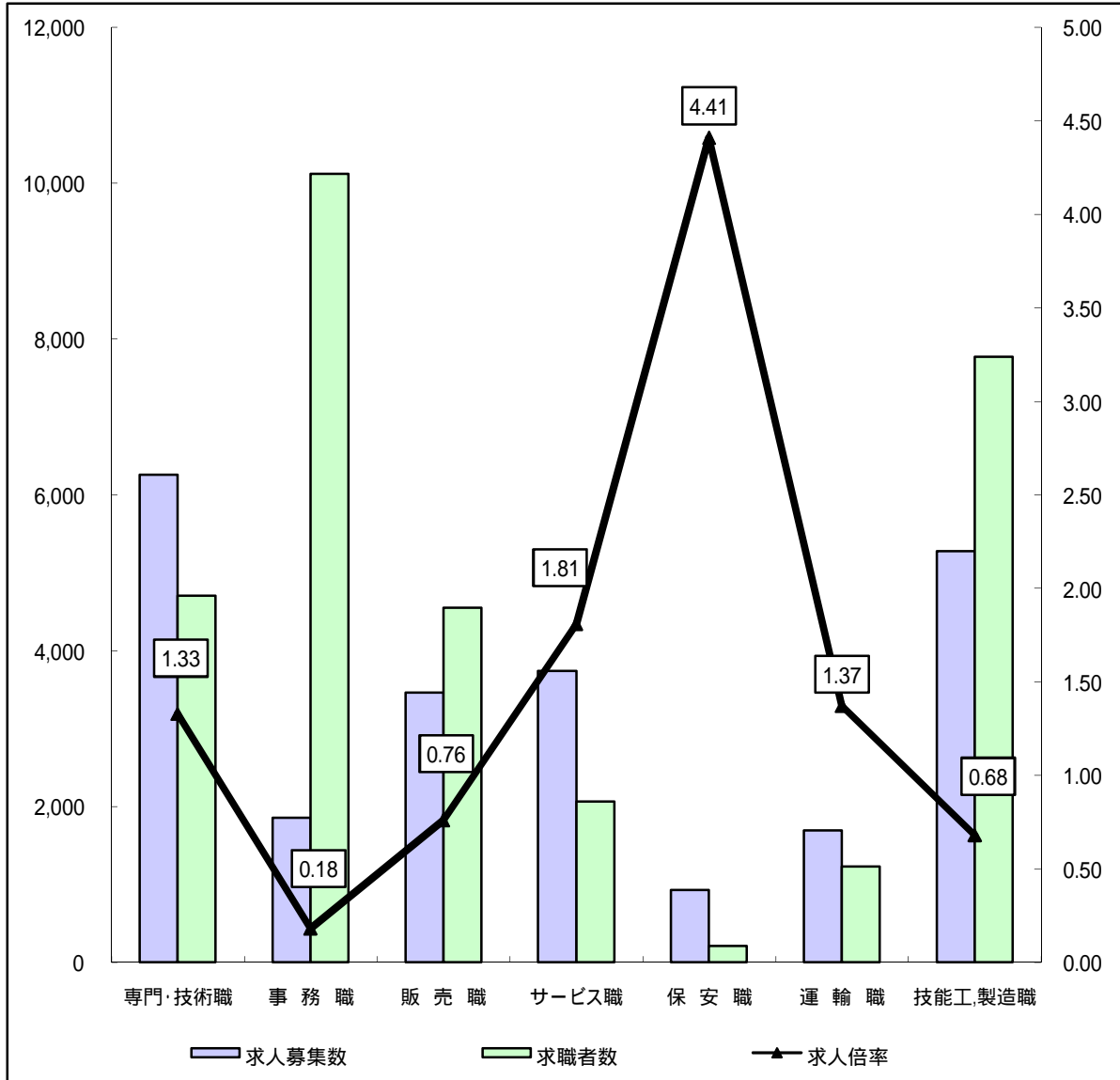
(注)

- この数値は、京都市内北部3公共職業安定所の合計数です。
- 求人募集数・求職者数・求人倍率は、正式にはそれぞれ有効求人数・有効求職者数・有効求人倍率といます。
- 求人倍率は、求職者1人あたりの求人募集数を意味しています。
- 「職業」の合計欄には、「管理職」「農林漁業職」「職業分類不能」を含みます。
- 常用とは、雇用契約において雇用期間の定めがないか又は4ヶ月以上の雇用期間が定められているもの(季節労働者を除く)をいいます。
- 常用的パートとは、パートタイムの内雇用期間の定めがないか又は4ヶ月以上の雇用期間によって就労するものをいいます。

求人・求職バランスシート(常用)

京都労働局

平成20年 7月



*求人募集数・求職者数は左目盛(人)、求人倍率は右目盛(倍)

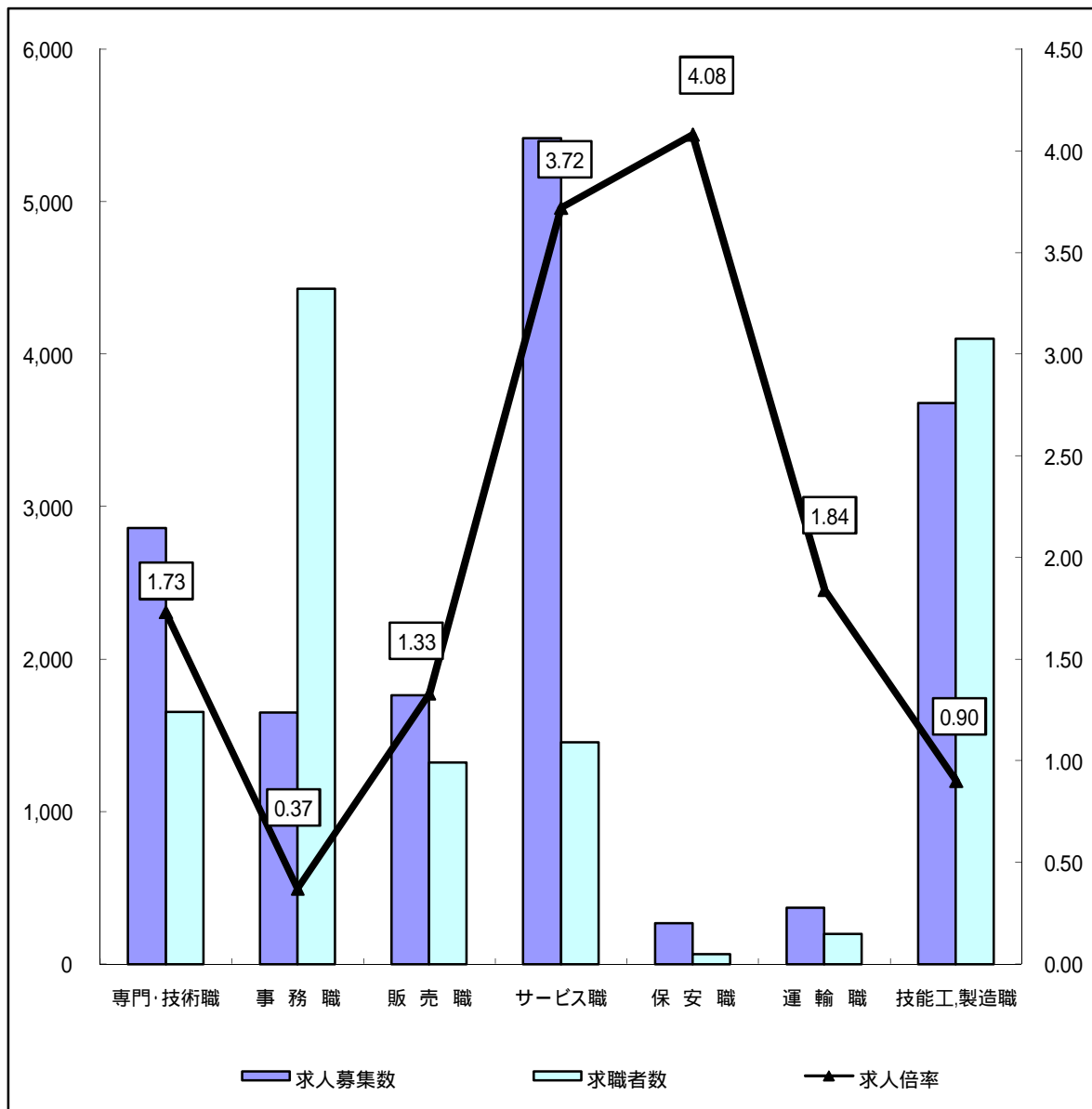
	専門・技術職	事務職	販売職	サービス職	保安職	運輸職	技能工・製造職	計
求人募集数	6,261	1,854	3,462	3,737	926	1,692	5,275	23,425
求職者数	4,702	10,120	4,552	2,066	210	1,231	7,770	34,935
求人倍率	1.33	0.18	0.76	1.81	4.41	1.37	0.68	0.67

- (注) 1 求人募集数・求職者数・求人倍率は正式にはそれぞれ有効求人人数・有効求職者数・有効求人倍率といえます。
 2 求人倍率は、求職者1人あたりの求人募集数を意味しています。
 3 [職業]の合計欄には、[管理職] [農林漁業職] [職業分類不能] を含みます。
 4 常用とは、雇用契約において雇用期間の定めがないか又は4ヶ月以上の雇用期間が定められているもの(季節労働者を除く)をいいます。
 5 常用的パートとは、パートタイムのうち雇用期間の定めがないか又は4ヶ月以上の雇用期間によって就労するものをいいます。

求人・求職バランスシート(常用的パート)

京都労働局

平成20年 7月



*求人募集数・求職者数は左目盛(人)、求人倍率は右目盛(倍)

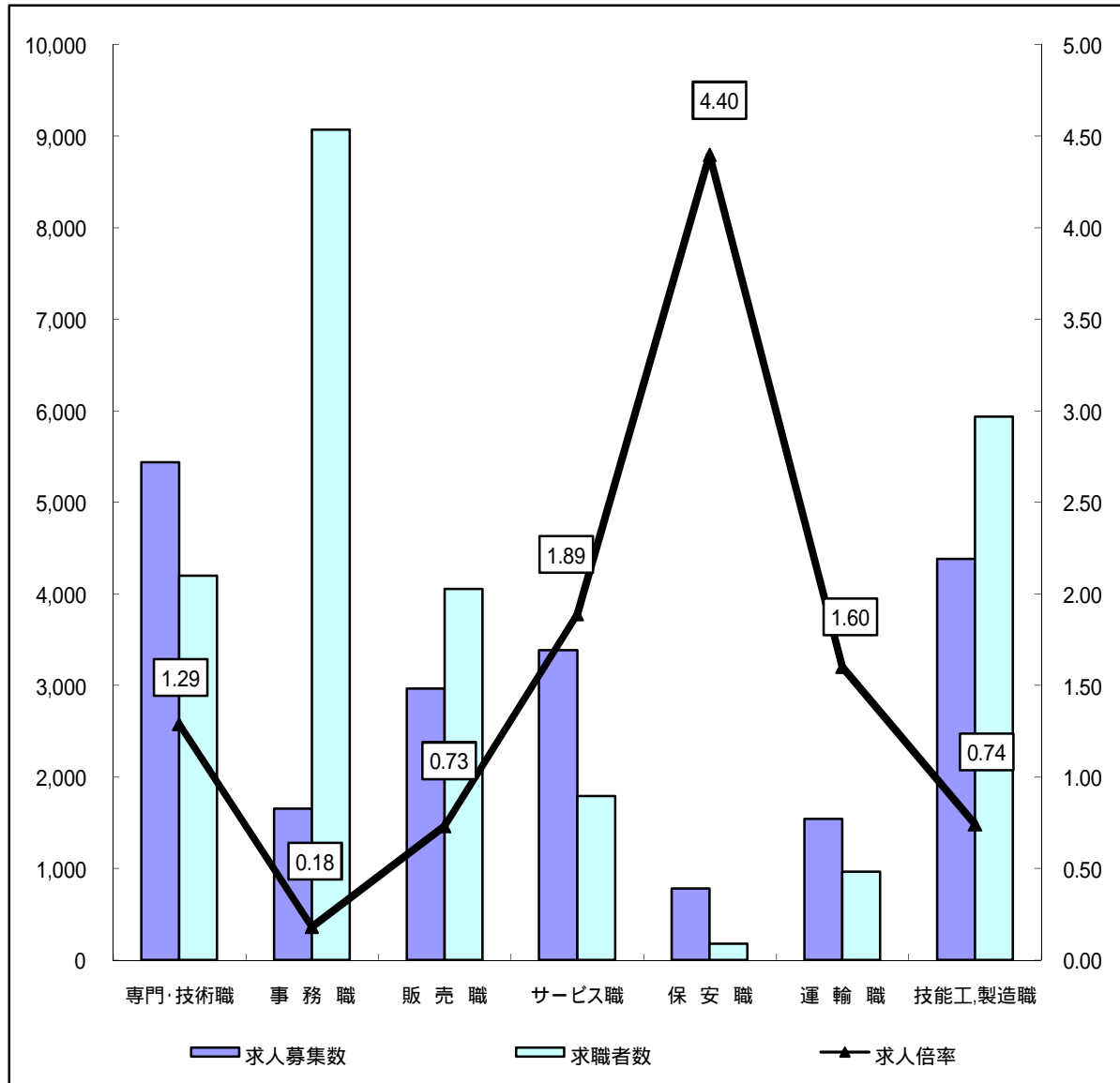
	専門・技術職	事務職	販売職	サービス職	保安職	運輸職	技能工・製造職	計
求人募集数	2,860	1,651	1,763	5,419	269	369	3,683	16,067
求職者数	1,655	4,432	1,322	1,457	66	201	4,102	15,601
求人倍率	1.73	0.37	1.33	3.72	4.08	1.84	0.90	1.03

- (注) 1 求人募集数・求職者数・求人倍率は正式にはそれぞれ有効求人人数・有効求職者数・有効求人倍率といいます。
 2 求人倍率は、求職者1人あたりの求人募集数を意味しています。
 3 [職業]の合計欄には、[管理職] [農林漁業職] [職業分類不能] を含みます。

求人・求職バランスシート(常用)

ハローワーク南部5所

平成20年 7月



*求人募集数・求職者数は左目盛(人)、求人倍率は右目盛(倍)

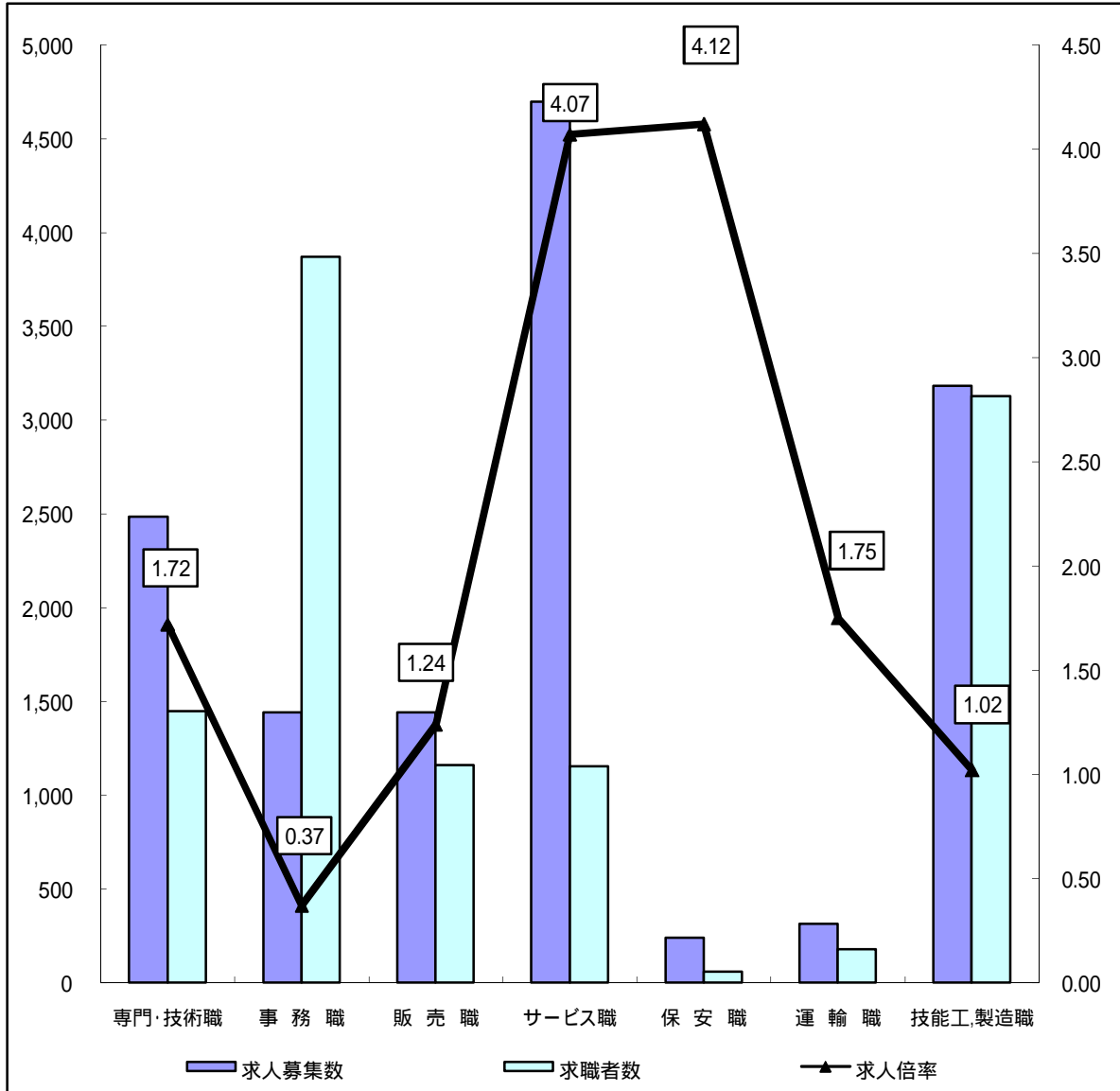
	専門・技術職	事務職	販売職	サービス職	保安職	運輸職	技能工・製造職	計
求人募集数	5,439	1,654	2,968	3,386	778	1,544	4,382	20,344
求職者数	4,202	9,074	4,056	1,790	177	967	5,941	30,351
求人倍率	1.29	0.18	0.73	1.89	4.40	1.60	0.74	0.67

- (注) 1 求人募集数・求職者数・求人倍率は正式にはそれぞれ有効求人人数・有効求職者数・有効求人倍率といえます。
 2 求人倍率は、求職者1人あたりの求人募集数を意味しています。
 3 [職業]の合計欄には、[管理職] [農林漁業職] [職業分類不能] を含みます。
 4 常用とは、雇用契約において雇用期間の定めがないか又は4ヶ月以上の雇用期間が定められているもの(季節労働者を除く)をいいます。
 5 常用的パートとは、パートタイムのうち雇用期間の定めがないか又は4ヶ月以上の雇用期間によって就労するものをいいます。

求人・求職バランスシート(常用的パート)

ハローワーク南部5所

平成20年 7月



*求人募集数・求職者数は左目盛(人)、求人倍率は右目盛(倍)

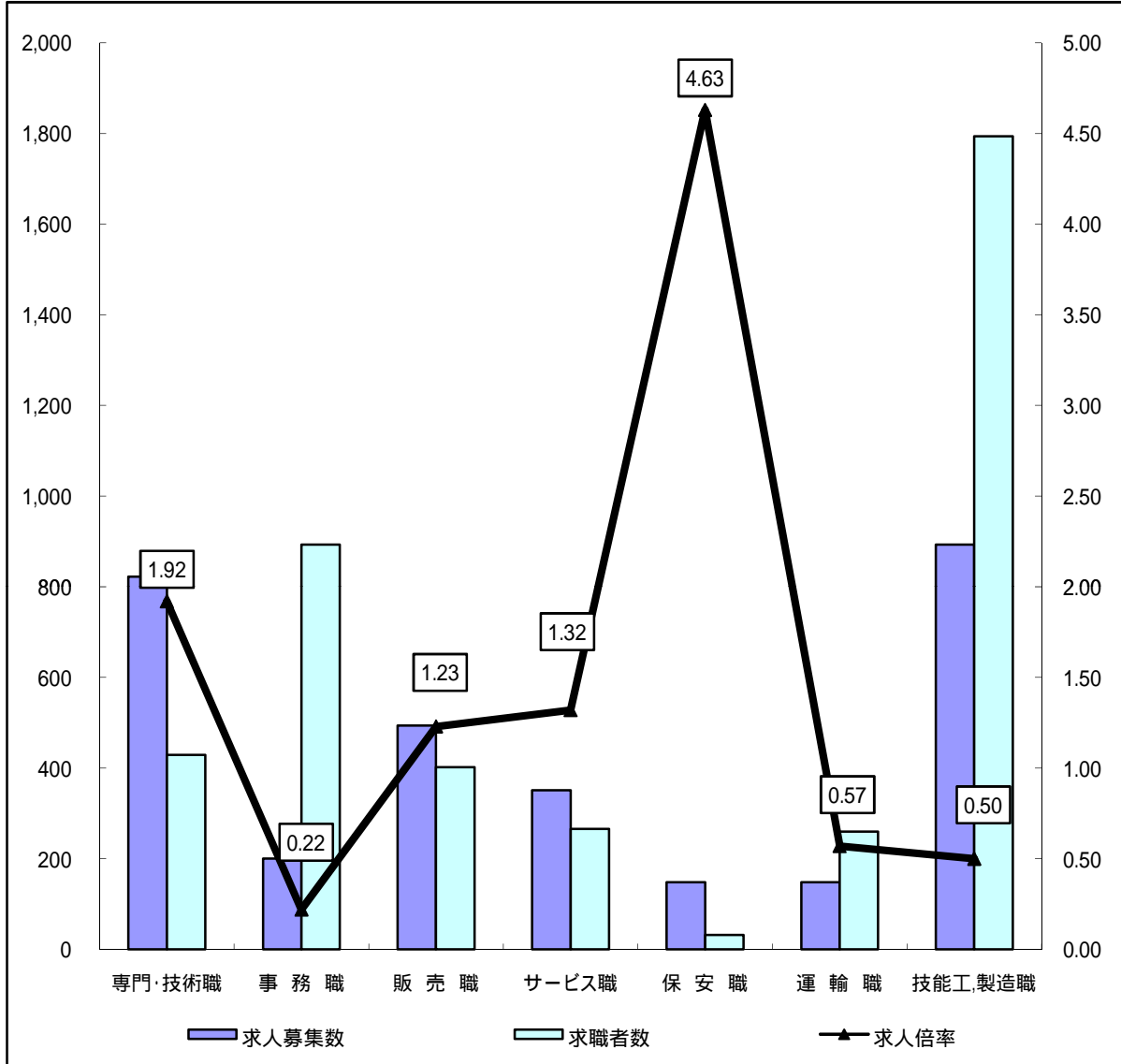
	専門・技術職	事務職	販売職	サービス職	保安職	運輸職	技能工製造職	計
求人募集数	2,487	1,443	1,442	4,699	239	313	3,183	13,832
求職者数	1,448	3,872	1,159	1,155	58	179	3,129	13,314
求人倍率	1.72	0.37	1.24	4.07	4.12	1.75	1.02	1.04

- (注) 1 求人募集数・求職者数・求人倍率は正式にはそれぞれ有効求人人数・有効求職者数・有効求人倍率といえます。
 2 求人倍率は、求職者1人あたりの求人募集数を意味しています。
 3 [職業]の合計欄には、[管理職] [農林漁業職] [職業分類不能] を含みます。

求人・求職バランスシート(常用)

ハローワーク北部3所

平成20年 7月



*求人募集数・求職者数は左目盛(人)、求人倍率は右目盛(倍)

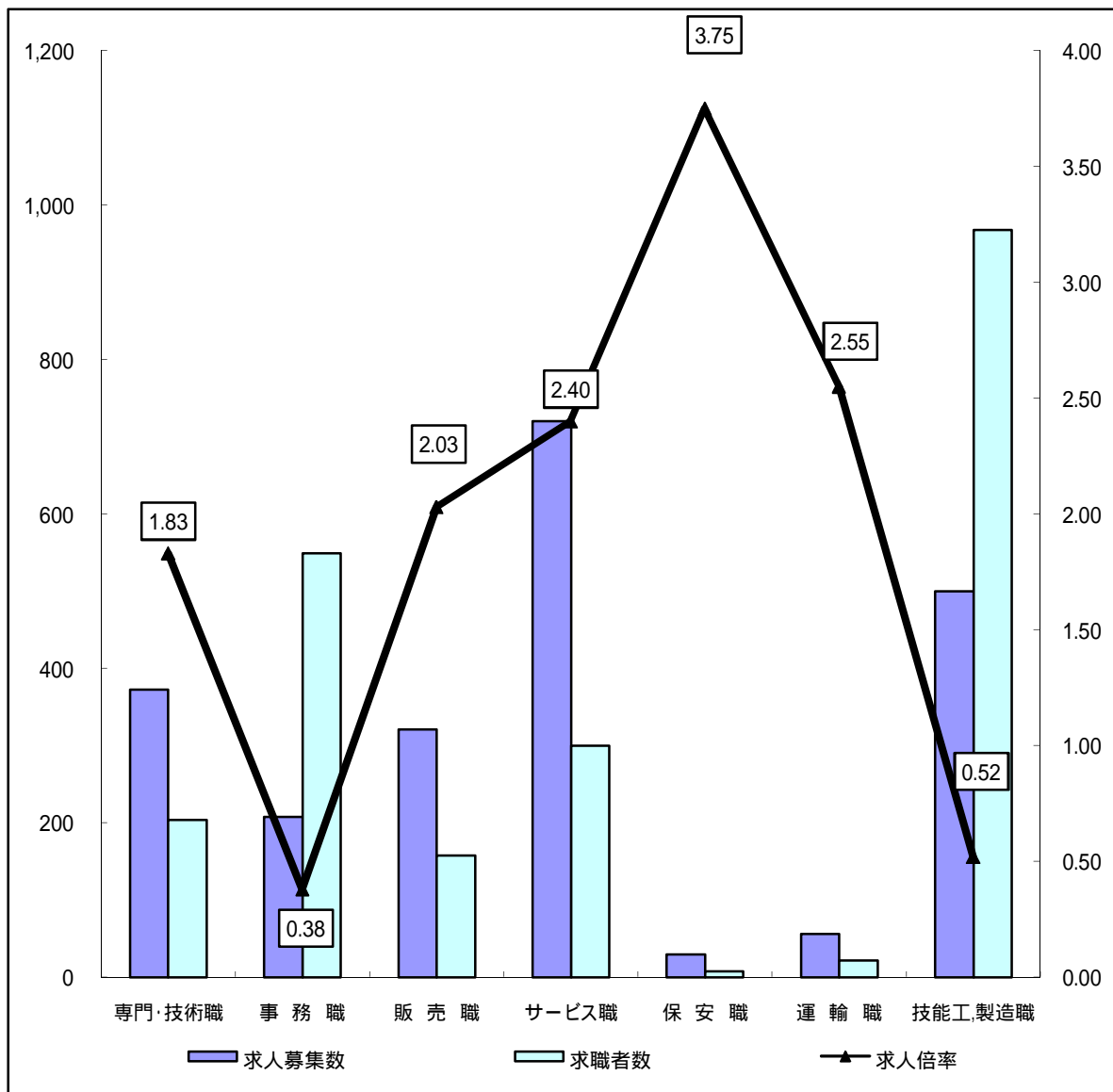
	専門・技術職	事務職	販売職	サービス職	保安職	運輸職	技能工・製造職	計
求人募集数	822	200	494	351	148	148	893	3,081
求職者数	429	893	402	266	32	260	1,794	4,164
求人倍率	1.92	0.22	1.23	1.32	4.63	0.57	0.50	0.74

- (注) 1 求人募集数・求職者数・求人倍率は正式にはそれぞれ有効求人人数・有効求職者数・有効求人倍率といえます。
 2 求人倍率は、求職者1人あたりの求人募集数を意味しています。
 3 [職業]の合計欄には、[管理職] [農林漁業職] [職業分類不能] を含みます。
 4 常用とは、雇用契約において雇用期間の定めがないか又は4ヶ月以上の雇用期間が定められているもの(季節労働者を除く)をいいます。
 5 常用的パートとは、パートタイムのうち雇用期間の定めがないか又は4ヶ月以上の雇用期間によって就労するものをいいます。

求人・求職バランスシート(常用的パート)

ハローワーク北部3所

平成20年 7月



*求人募集数・求職者数は左目盛(人)、求人倍率は右目盛(倍)

	専門・技術職	事務職	販売職	サービス職	保安職	運輸職	技能工・製造職	計
求人募集数	373	208	321	720	30	56	500	2,235
求職者数	204	549	158	300	8	22	968	2,252
求人倍率	1.83	0.38	2.03	2.40	3.75	2.55	0.52	0.99

- (注) 1 求人募集数・求職者数・求人倍率は正式にはそれぞれ有効求人人数・有効求職者数・有効求人倍率といえます。
 2 求人倍率は、求職者1人あたりの求人募集数を意味しています。
 3 [職業]の合計欄には、[管理職] [農林漁業職] [職業分類不能] を含みます。