

# 求人・求職バランスシート

平成20年12月

京都労働局

職業別	年齢別	常用					常用的パート						
		合計	～24歳	25歳～	35歳～	45歳～	55歳～	合計	～24歳	25歳～	35歳～	45歳～	55歳～
合計	求人募集数	21,659	5,109	5,010	4,008	3,412	4,120	14,877	2,770	2,765	2,762	2,758	3,822
	求職者数	32,833	4,094	10,989	7,234	4,776	5,740	13,300	802	2,913	2,812	2,153	4,620
	求人倍率	<b>0.66</b>	<b>1.25</b>	<b>0.46</b>	<b>0.55</b>	<b>0.71</b>	<b>0.72</b>	<b>1.12</b>	<b>3.45</b>	<b>0.95</b>	<b>0.98</b>	<b>1.28</b>	<b>0.83</b>
専門・技術職	求人募集数	6,300	1,365	1,335	1,195	1,136	1,269	2,894	542	533	532	530	757
	求職者数	4,333	495	1,722	961	608	547	1,332	80	469	302	217	264
	求人倍率	<b>1.45</b>	<b>2.76</b>	<b>0.78</b>	<b>1.24</b>	<b>1.87</b>	<b>2.32</b>	<b>2.17</b>	<b>6.78</b>	<b>1.14</b>	<b>1.76</b>	<b>2.44</b>	<b>2.87</b>
事務職	求人募集数	1,384	364	344	242	195	239	1,343	256	251	248	247	341
	求職者数	9,381	1,199	3,750	2,113	1,168	1,151	3,717	165	1,139	1,123	611	679
	求人倍率	<b>0.15</b>	<b>0.30</b>	<b>0.09</b>	<b>0.11</b>	<b>0.17</b>	<b>0.21</b>	<b>0.36</b>	<b>1.55</b>	<b>0.22</b>	<b>0.22</b>	<b>0.40</b>	<b>0.50</b>
販売職	求人募集数	3,189	858	840	579	412	500	1,734	333	329	324	323	425
	求職者数	4,159	594	1,453	871	669	572	1,131	118	270	196	212	335
	求人倍率	<b>0.77</b>	<b>1.44</b>	<b>0.58</b>	<b>0.66</b>	<b>0.62</b>	<b>0.87</b>	<b>1.53</b>	<b>2.82</b>	<b>1.22</b>	<b>1.65</b>	<b>1.52</b>	<b>1.27</b>
サービス職	求人募集数	3,866	971	950	716	540	689	5,330	996	996	993	992	1,353
	求職者数	1,809	233	572	356	307	341	1,155	101	212	164	176	502
	求人倍率	<b>2.14</b>	<b>4.17</b>	<b>1.66</b>	<b>2.01</b>	<b>1.76</b>	<b>2.02</b>	<b>4.61</b>	<b>9.86</b>	<b>4.70</b>	<b>6.05</b>	<b>5.64</b>	<b>2.70</b>
保安職	求人募集数	843	171	168	150	146	208	309	59	57	55	54	84
	求職者数	189	9	13	19	31	117	71	0	1	4	9	57
	求人倍率	<b>4.46</b>	<b>19.00</b>	<b>12.92</b>	<b>7.89</b>	<b>4.71</b>	<b>1.78</b>	<b>4.35</b>	<b>0.00</b>	<b>57.00</b>	<b>13.75</b>	<b>6.00</b>	<b>1.47</b>
運輸職	求人募集数	1,775	357	350	335	323	410	496	92	89	88	86	141
	求職者数	1,192	56	214	350	229	343	183	5	13	16	18	131
	求人倍率	<b>1.49</b>	<b>6.38</b>	<b>1.64</b>	<b>0.96</b>	<b>1.41</b>	<b>1.20</b>	<b>2.71</b>	<b>18.40</b>	<b>6.85</b>	<b>5.50</b>	<b>4.78</b>	<b>1.08</b>
技能工、製造職	求人募集数	4,074	1,008	979	742	610	735	2,752	515	514	512	510	701
	求職者数	7,690	793	2,033	1,779	1,234	1,851	3,732	177	473	628	618	1,836
	求人倍率	<b>0.53</b>	<b>1.27</b>	<b>0.48</b>	<b>0.42</b>	<b>0.49</b>	<b>0.40</b>	<b>0.74</b>	<b>2.91</b>	<b>1.09</b>	<b>0.82</b>	<b>0.83</b>	<b>0.38</b>

(注)

- この数値は、京都労働局管内の公共職業安定所の合計数です。
- 求人募集数・求職者数・求人倍率は、正式にはそれぞれ有効求人人数・有効求職者数・有効求人倍率といます。
- 求人倍率は、求職者1人あたりの求人募集数を意味しています。
- 「職業」の合計欄には、「管理職」「農林漁業職」「職業分類不能」を含みます。
- 常用とは、雇用契約において雇用期間の定めがないか又は4ヶ月以上の雇用期間が定められているもの(季節労働者を除く)をいいます。
- 常用的パートとは、パートタイムの内雇用期間の定めがないか又は4ヶ月以上の雇用期間によって就労するものをいいます。

# 求人・求職バランスシート

平成20年12月

ハローワーク南部5所

職業別	年齢別	常用					常用的パート						
		合計	～24歳	25歳～	35歳～	45歳～	55歳～	合計	～24歳	25歳～	35歳～	45歳～	55歳～
合計	求人募集数	19,290	4,615	4,502	3,559	3,025	3,589	12,845	2,406	2,394	2,385	2,379	3,281
	求職者数	28,459	3,379	9,817	6,335	4,049	4,879	11,117	620	2,413	2,325	1,800	3,959
	求人倍率	<b>0.68</b>	<b>1.37</b>	<b>0.46</b>	<b>0.56</b>	<b>0.75</b>	<b>0.74</b>	<b>1.16</b>	<b>3.88</b>	<b>0.99</b>	<b>1.03</b>	<b>1.32</b>	<b>0.83</b>
専門・技術職	求人募集数	5,642	1,253	1,202	1,067	1,018	1,102	2,547	486	476	467	461	657
	求職者数	3,881	410	1,577	876	529	489	1,148	62	401	269	188	228
	求人倍率	<b>1.45</b>	<b>3.06</b>	<b>0.76</b>	<b>1.22</b>	<b>1.92</b>	<b>2.25</b>	<b>2.22</b>	<b>7.84</b>	<b>1.19</b>	<b>1.74</b>	<b>2.45</b>	<b>2.88</b>
事務職	求人募集数	1,218	352	300	205	165	196	1,162	237	221	210	206	288
	求職者数	8,392	1,027	3,420	1,900	1,029	1,016	3,185	136	977	935	535	602
	求人倍率	<b>0.15</b>	<b>0.34</b>	<b>0.09</b>	<b>0.11</b>	<b>0.16</b>	<b>0.19</b>	<b>0.36</b>	<b>1.74</b>	<b>0.23</b>	<b>0.22</b>	<b>0.39</b>	<b>0.48</b>
販売職	求人募集数	2,835	789	757	502	357	430	1,482	296	282	279	274	351
	求職者数	3,761	497	1,354	792	597	521	952	86	228	160	185	293
	求人倍率	<b>0.75</b>	<b>1.59</b>	<b>0.56</b>	<b>0.63</b>	<b>0.60</b>	<b>0.83</b>	<b>1.56</b>	<b>3.44</b>	<b>1.24</b>	<b>1.74</b>	<b>1.48</b>	<b>1.20</b>
サービス職	求人募集数	3,557	924	889	652	486	606	4,634	879	873	864	858	1,160
	求職者数	1,567	183	505	313	262	304	901	68	156	122	132	423
	求人倍率	<b>2.27</b>	<b>5.05</b>	<b>1.76</b>	<b>2.08</b>	<b>1.85</b>	<b>1.99</b>	<b>5.14</b>	<b>12.93</b>	<b>5.60</b>	<b>7.08</b>	<b>6.50</b>	<b>2.74</b>
保安職	求人募集数	677	146	139	120	114	158	283	56	52	51	50	74
	求職者数	161	7	11	18	27	98	57	0	1	3	7	46
	求人倍率	<b>4.20</b>	<b>20.86</b>	<b>12.64</b>	<b>6.67</b>	<b>4.22</b>	<b>1.61</b>	<b>4.96</b>	<b>0.00</b>	<b>52.00</b>	<b>17.00</b>	<b>7.14</b>	<b>1.61</b>
運輸職	求人募集数	1,609	334	315	303	291	366	434	83	80	77	74	120
	求職者数	929	42	170	271	171	275	167	5	13	12	15	122
	求人倍率	<b>1.73</b>	<b>7.95</b>	<b>1.85</b>	<b>1.12</b>	<b>1.70</b>	<b>1.33</b>	<b>2.60</b>	<b>16.60</b>	<b>6.15</b>	<b>6.42</b>	<b>4.93</b>	<b>0.98</b>
技能工、製造職	求人募集数	3,548	910	856	638	524	620	2,287	436	427	422	421	581
	求職者数	5,825	537	1,584	1,400	923	1,381	2,755	113	307	451	451	1,433
	求人倍率	<b>0.61</b>	<b>1.69</b>	<b>0.54</b>	<b>0.46</b>	<b>0.57</b>	<b>0.45</b>	<b>0.83</b>	<b>3.86</b>	<b>1.39</b>	<b>0.94</b>	<b>0.93</b>	<b>0.41</b>

(注)

- この数値は、京都市内南部5公共職業安定所の合計数です。
- 求人募集数・求職者数・求人倍率は、正式にはそれぞれ有効求人数・有効求職者数・有効求人倍率といます。
- 求人倍率は、求職者1人あたりの求人募集数を意味しています。
- 「職業」の合計欄には、「管理職」「農林漁業職」「職業分類不能」を含みます。
- 常用とは、雇用契約において雇用期間の定めがないか又は4ヶ月以上の雇用期間が定められているもの(季節労働者を除く)をいいます。
- 常用的パートとは、パートタイムの内雇用期間の定めがないか又は4ヶ月以上の雇用期間によって就労するものをいいます。

# 求人・求職バランスシート

平成20年12月

ハローワーク北部3所

職業別	年齢別	常 用					常 用 的 パ ー ト						
		合 計	～24歳	25歳～	35歳～	45歳～	55歳～	合 計	～24歳	25歳～	35歳～	45歳～	55歳～
合 計	求人募集数	2,369	535	516	432	371	515	2,032	385	377	372	370	528
	求職者数	4,017	573	1,025	868	702	849	2,153	163	493	487	352	658
	求人倍率	<b>0.59</b>	<b>0.93</b>	<b>0.50</b>	<b>0.50</b>	<b>0.53</b>	<b>0.61</b>	<b>0.94</b>	<b>2.36</b>	<b>0.76</b>	<b>0.76</b>	<b>1.05</b>	<b>0.80</b>
専 門 ・ 技 術 職	求人募集数	658	145	133	116	109	155	347	66	66	64	63	88
	求職者数	408	59	133	83	75	58	183	17	68	33	29	36
	求人倍率	<b>1.61</b>	<b>2.46</b>	<b>1.00</b>	<b>1.40</b>	<b>1.45</b>	<b>2.67</b>	<b>1.90</b>	<b>3.88</b>	<b>0.97</b>	<b>1.94</b>	<b>2.17</b>	<b>2.44</b>
事 務 職	求人募集数	166	52	36	26	22	30	181	40	34	32	32	43
	求職者数	817	123	248	191	127	128	524	28	156	188	75	77
	求人倍率	<b>0.20</b>	<b>0.42</b>	<b>0.15</b>	<b>0.14</b>	<b>0.17</b>	<b>0.23</b>	<b>0.35</b>	<b>1.43</b>	<b>0.22</b>	<b>0.17</b>	<b>0.43</b>	<b>0.56</b>
販 売 職	求人募集数	354	98	85	65	46	60	252	53	48	45	42	64
	求職者数	349	79	78	77	67	48	175	29	41	36	27	42
	求人倍率	<b>1.01</b>	<b>1.24</b>	<b>1.09</b>	<b>0.84</b>	<b>0.69</b>	<b>1.25</b>	<b>1.44</b>	<b>1.83</b>	<b>1.17</b>	<b>1.25</b>	<b>1.56</b>	<b>1.52</b>
サ ー ビ ス 職	求人募集数	309	71	63	55	50	70	696	130	128	128	127	183
	求職者数	228	41	65	41	45	36	252	31	56	42	44	79
	求人倍率	<b>1.36</b>	<b>1.73</b>	<b>0.97</b>	<b>1.34</b>	<b>1.11</b>	<b>1.94</b>	<b>2.76</b>	<b>4.19</b>	<b>2.29</b>	<b>3.05</b>	<b>2.89</b>	<b>2.32</b>
保 安 職	求人募集数	166	37	32	31	27	39	26	7	6	6	4	3
	求職者数	28	2	2	1	4	19	14	0	0	1	2	11
	求人倍率	<b>5.93</b>	<b>18.50</b>	<b>16.00</b>	<b>31.00</b>	<b>6.75</b>	<b>2.05</b>	<b>1.86</b>	<b>0.00</b>	<b>0.00</b>	<b>6.00</b>	<b>2.00</b>	<b>0.27</b>
運 輸 職	求人募集数	166	46	37	27	24	32	62	14	12	11	10	15
	求職者数	261	13	44	78	58	68	16	0	0	4	3	9
	求人倍率	<b>0.64</b>	<b>3.54</b>	<b>0.84</b>	<b>0.35</b>	<b>0.41</b>	<b>0.47</b>	<b>3.88</b>	<b>0.00</b>	<b>0.00</b>	<b>2.75</b>	<b>3.33</b>	<b>1.67</b>
技 能 工 ・ 製 造 職	求人募集数	526	141	123	90	73	99	465	93	91	90	83	108
	求職者数	1,838	248	436	377	308	469	967	57	166	177	167	400
	求人倍率	<b>0.29</b>	<b>0.57</b>	<b>0.28</b>	<b>0.24</b>	<b>0.24</b>	<b>0.21</b>	<b>0.48</b>	<b>1.63</b>	<b>0.55</b>	<b>0.51</b>	<b>0.50</b>	<b>0.27</b>

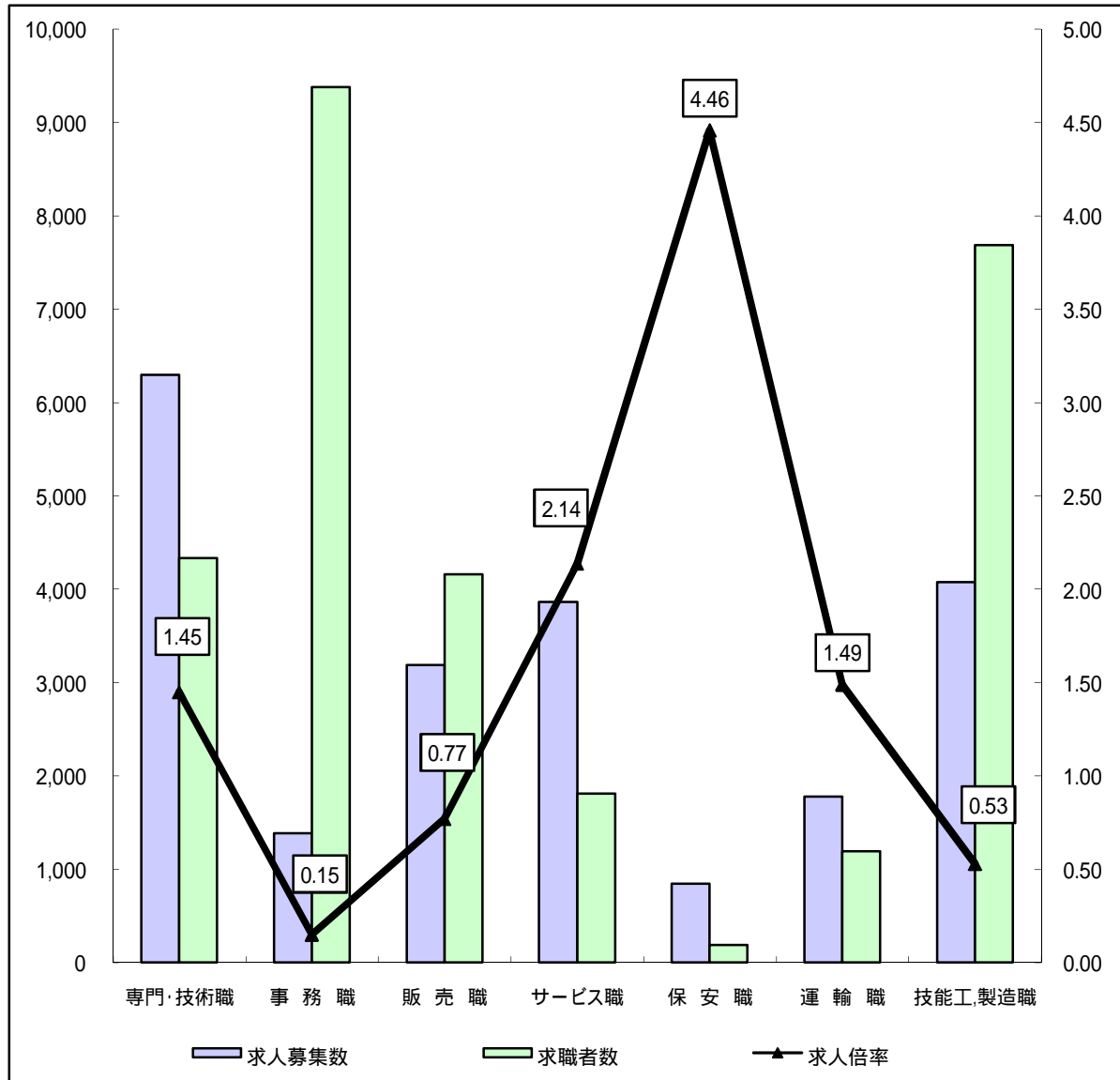
(注)

- この数値は、京都市内北部3公共職業安定所の合計数です。
- 求人募集数・求職者数・求人倍率は、正式にはそれぞれ有効求人数・有効求職者数・有効求人倍率といたします。
- 求人倍率は、求職者1人あたりの求人募集数を意味しています。
- 「職業」の合計欄には、「管理職」「農林漁業職」「職業分類不能」を含みます。
- 常用とは、雇用契約において雇用期間の定めがないか又は4ヶ月以上の雇用期間が定められているもの(季節労働者を除く)をいいます。
- 常用的パートとは、パートタイムの内雇用期間の定めがないか又は4ヶ月以上の雇用期間によって就労するものをいいます。

# 求人・求職バランスシート(常用)

京都労働局

平成20年12月



\*求人募集数・求職者数は左目盛(人)、求人倍率は右目盛(倍)

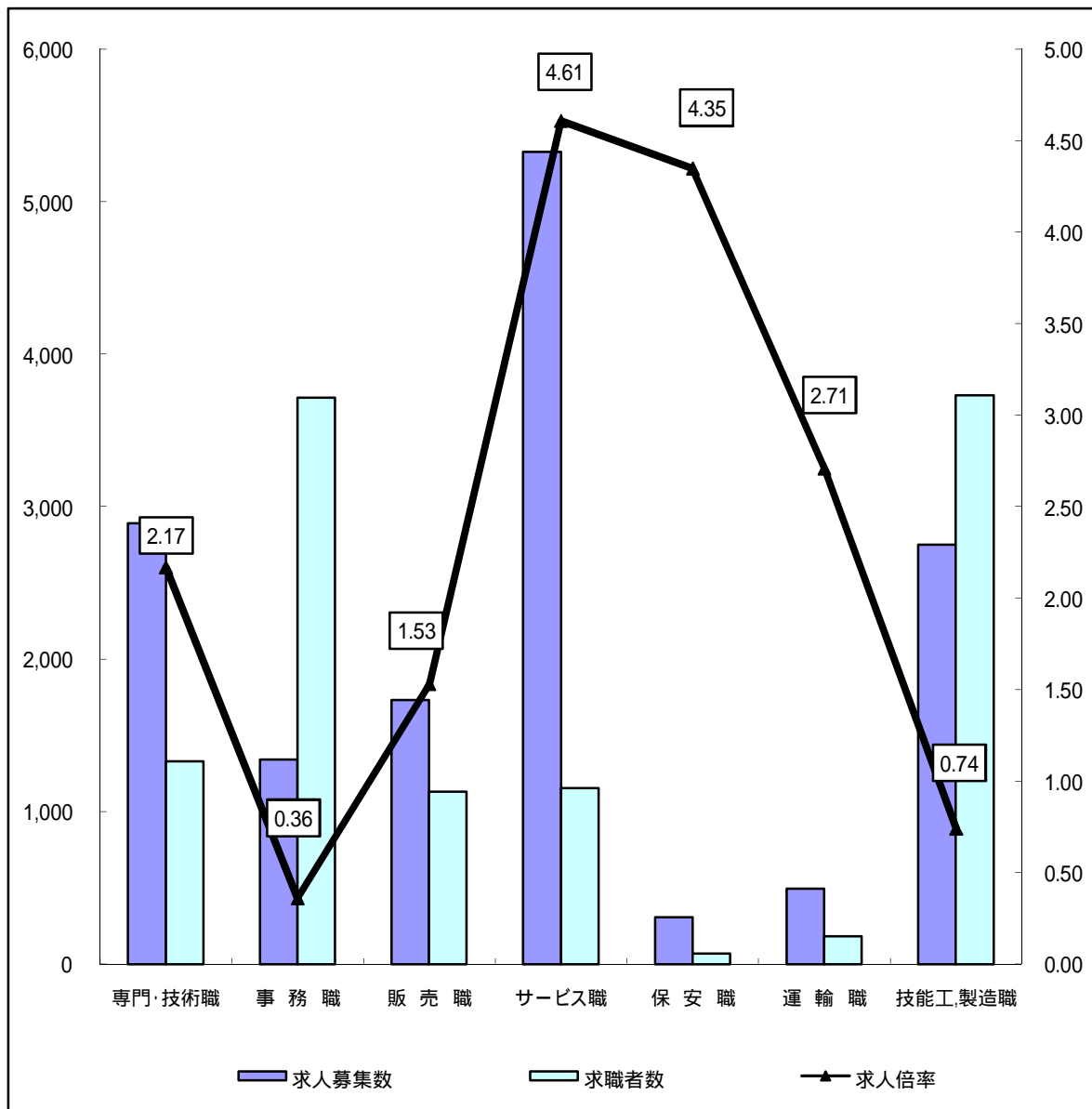
	専門・技術職	事務職	販売職	サービス職	保安職	運輸職	技能工・製造職	計
求人募集数	6,300	1,384	3,189	3,866	843	1,775	4,074	21,659
求職者数	4,333	9,381	4,159	1,809	189	1,192	7,690	32,833
求人倍率	1.45	0.15	0.77	2.14	4.46	1.49	0.53	0.66

- (注) 1 求人募集数・求職者数・求人倍率は正式にはそれぞれ有効求人人数・有効求職者数・有効求人倍率といえます。  
 2 求人倍率は、求職者1人あたりの求人募集数を意味しています。  
 3 [職業]の合計欄には、[管理職] [農林漁業職] [職業分類不能] を含みます。  
 4 常用とは、雇用契約において雇用期間の定めがないか又は4ヶ月以上の雇用期間が定められているもの(季節労働者を除く)をいいます。  
 5 常用的パートとは、パートタイムのうち雇用期間の定めがないか又は4ヶ月以上の雇用期間によって就労するものをいいます。

# 求人・求職バランスシート(常用的パート)

京都労働局

平成20年12月



\*求人募集数・求職者数は左目盛(人)、求人倍率は右目盛(倍)

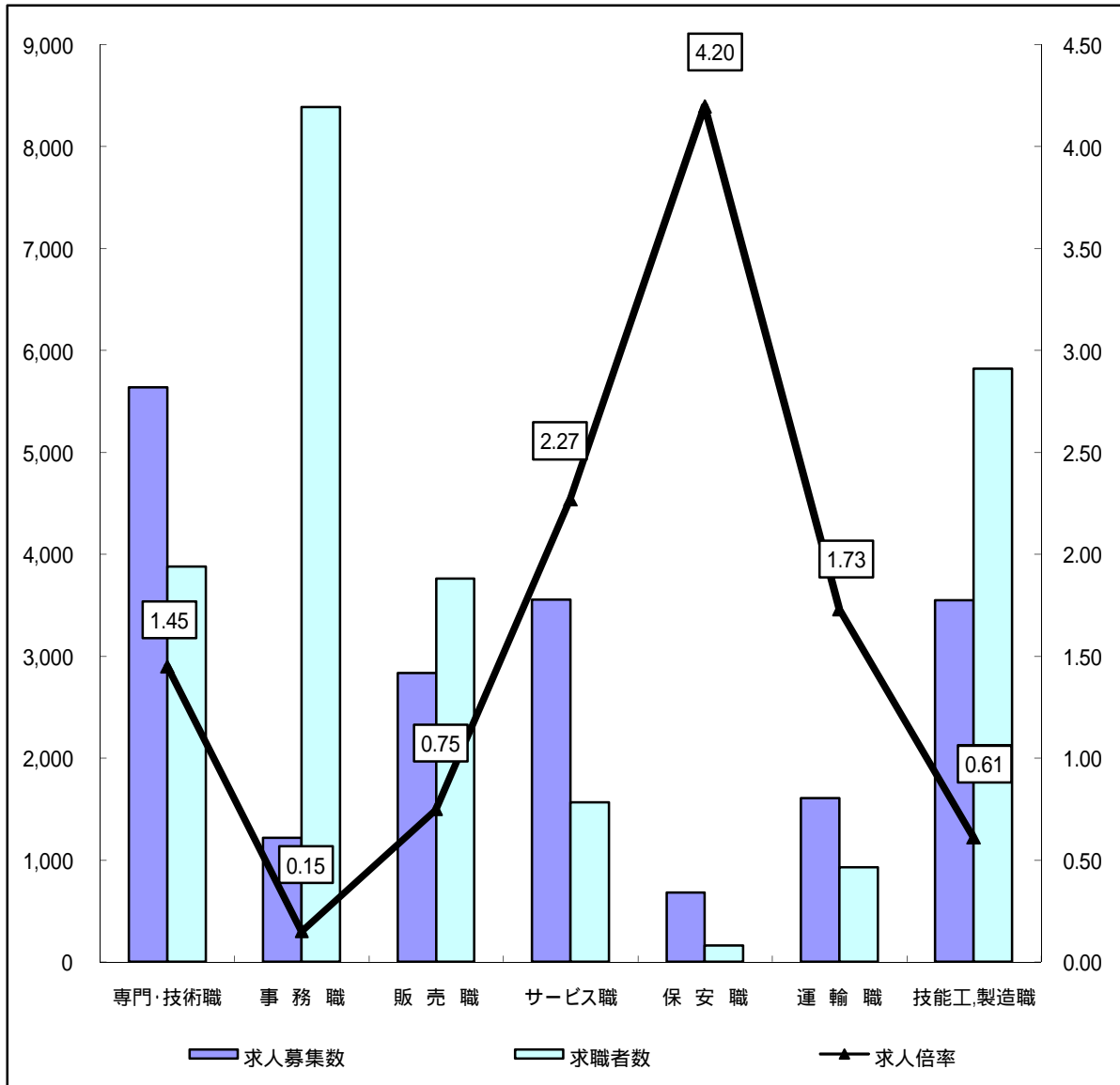
	専門・技術職	事務職	販売職	サービス職	保安職	運輸職	技能工・製造職	計
求人募集数	2,894	1,343	1,734	5,330	309	496	2,752	14,877
求職者数	1,332	3,717	1,131	1,155	71	183	3,732	13,300
求人倍率	2.17	0.36	1.53	4.61	4.35	2.71	0.74	1.12

- (注) 1 求人募集数・求職者数・求人倍率は正式にはそれぞれ有効求人人数・有効求職者数・有効求人倍率といひます。  
 2 求人倍率は、求職者1人あたりの求人募集数を意味しています。  
 3 [職業]の合計欄には、[管理職] [農林漁業職] [職業分類不能] を含みます。

# 求人・求職バランスシート(常用)

ハローワーク南部5所

平成20年12月



\*求人募集数・求職者数は左目盛(人)、求人倍率は右目盛(倍)

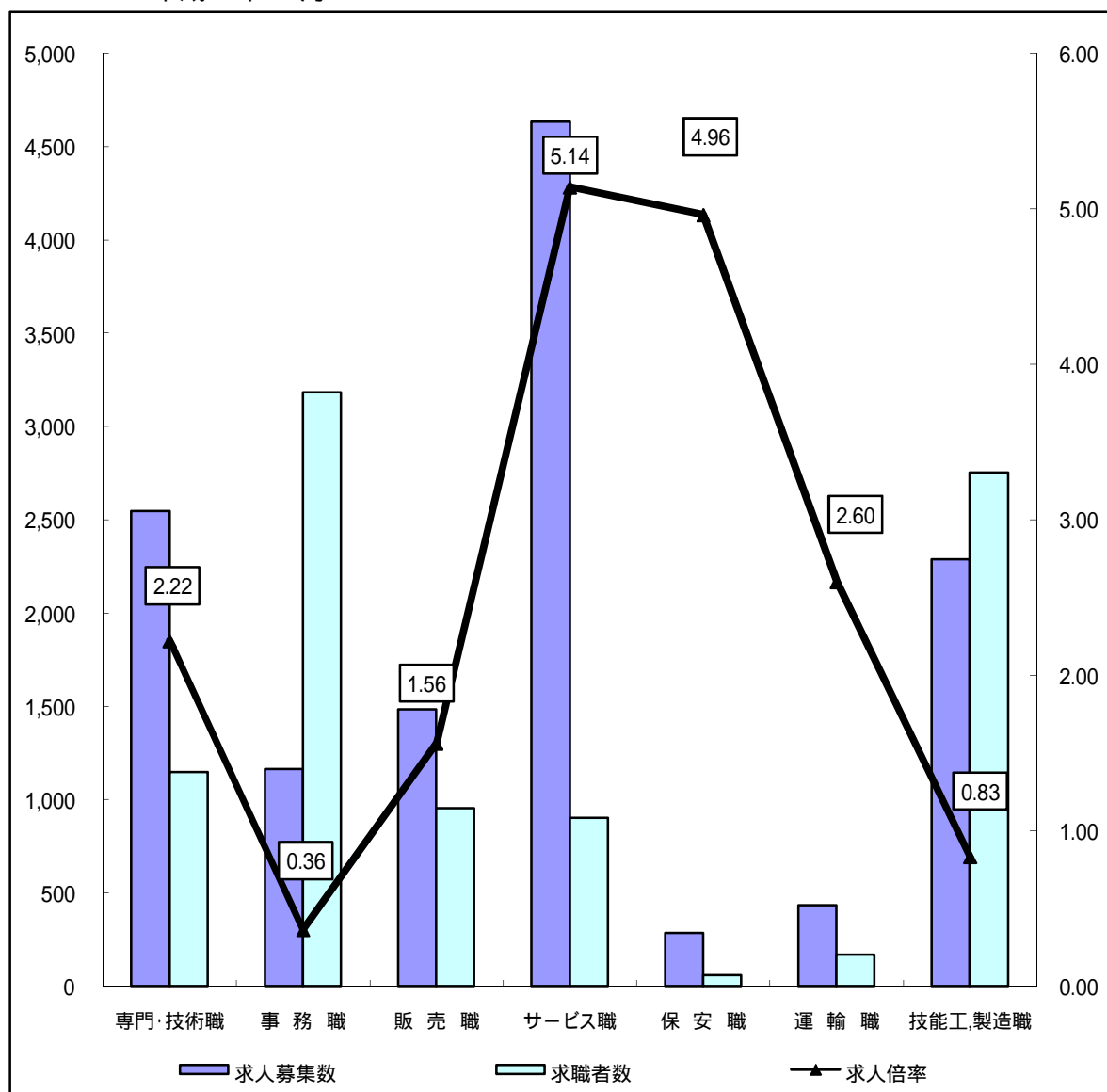
	専門・技術職	事務職	販売職	サービス職	保安職	運輸職	技能工・製造職	計
求人募集数	5,642	1,218	2,835	3,557	677	1,609	3,548	19,290
求職者数	3,881	8,392	3,761	1,567	161	929	5,825	28,459
求人倍率	1.45	0.15	0.75	2.27	4.20	1.73	0.61	0.68

- (注) 1 求人募集数・求職者数・求人倍率は正式にはそれぞれ有効求人人数・有効求職者数・有効求人倍率といえます。  
 2 求人倍率は、求職者1人あたりの求人募集数を意味しています。  
 3 [職業]の合計欄には、[管理職] [農林漁業職] [職業分類不能] を含みます。  
 4 常用とは、雇用契約において雇用期間の定めがないか又は4ヶ月以上の雇用期間が定められているもの(季節労働者を除く)をいいます。  
 5 常用的パートとは、パートタイムのうち雇用期間の定めがないか又は4ヶ月以上の雇用期間によって就労するものをいいます。

# 求人・求職バランスシート(常用的パート)

ハローワーク南部5所

平成20年12月



\*求人募集数・求職者数は左目盛(人)、求人倍率は右目盛(倍)

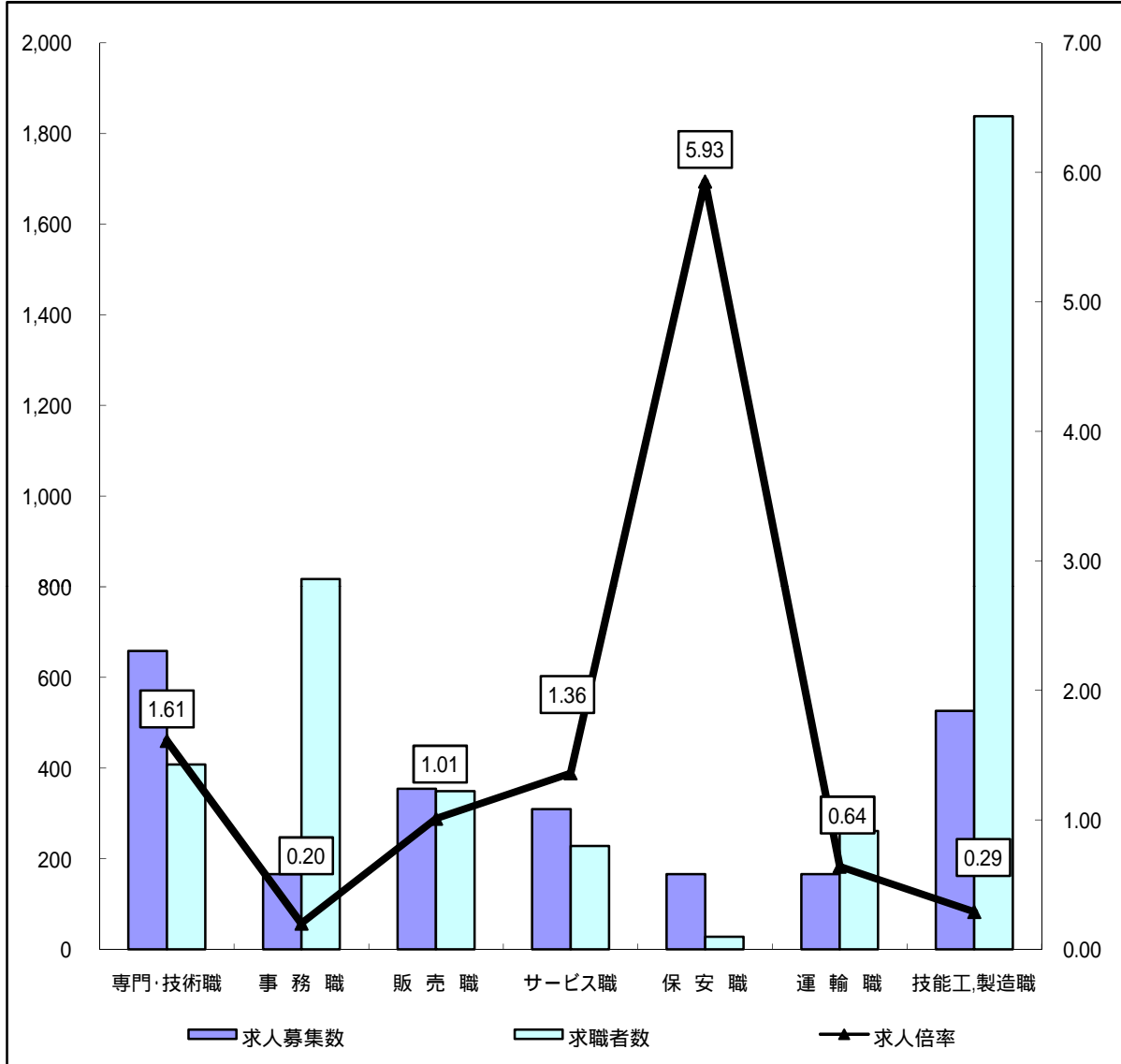
	専門・技術職	事務職	販売職	サービス職	保安職	運輸職	技能工製造職	計
求人募集数	2,547	1,162	1,482	4,634	283	434	2,287	12,845
求職者数	1,148	3,185	952	901	57	167	2,755	11,117
求人倍率	2.22	0.36	1.56	5.14	4.96	2.60	0.83	1.16

- (注) 1 求人募集数・求職者数・求人倍率は正式にはそれぞれ有効求人数・有効求職者数・有効求人倍率といえます。  
 2 求人倍率は、求職者1人あたりの求人募集数を意味しています。  
 3 [職業]の合計欄には、[管理職] [農林漁業職] [職業分類不能] を含みます。

# 求人・求職バランスシート(常用)

ハローワーク北部3所

平成20年12月



\*求人募集数・求職者数は左目盛(人)、求人倍率は右目盛(倍)

	専門・技術職	事務職	販売職	サービス職	保安職	運輸職	技能工・製造職	計
求人募集数	658	166	354	309	166	166	526	2,369
求職者数	408	817	349	228	28	261	1,838	4,017
求人倍率	1.61	0.20	1.01	1.36	5.93	0.64	0.29	0.59

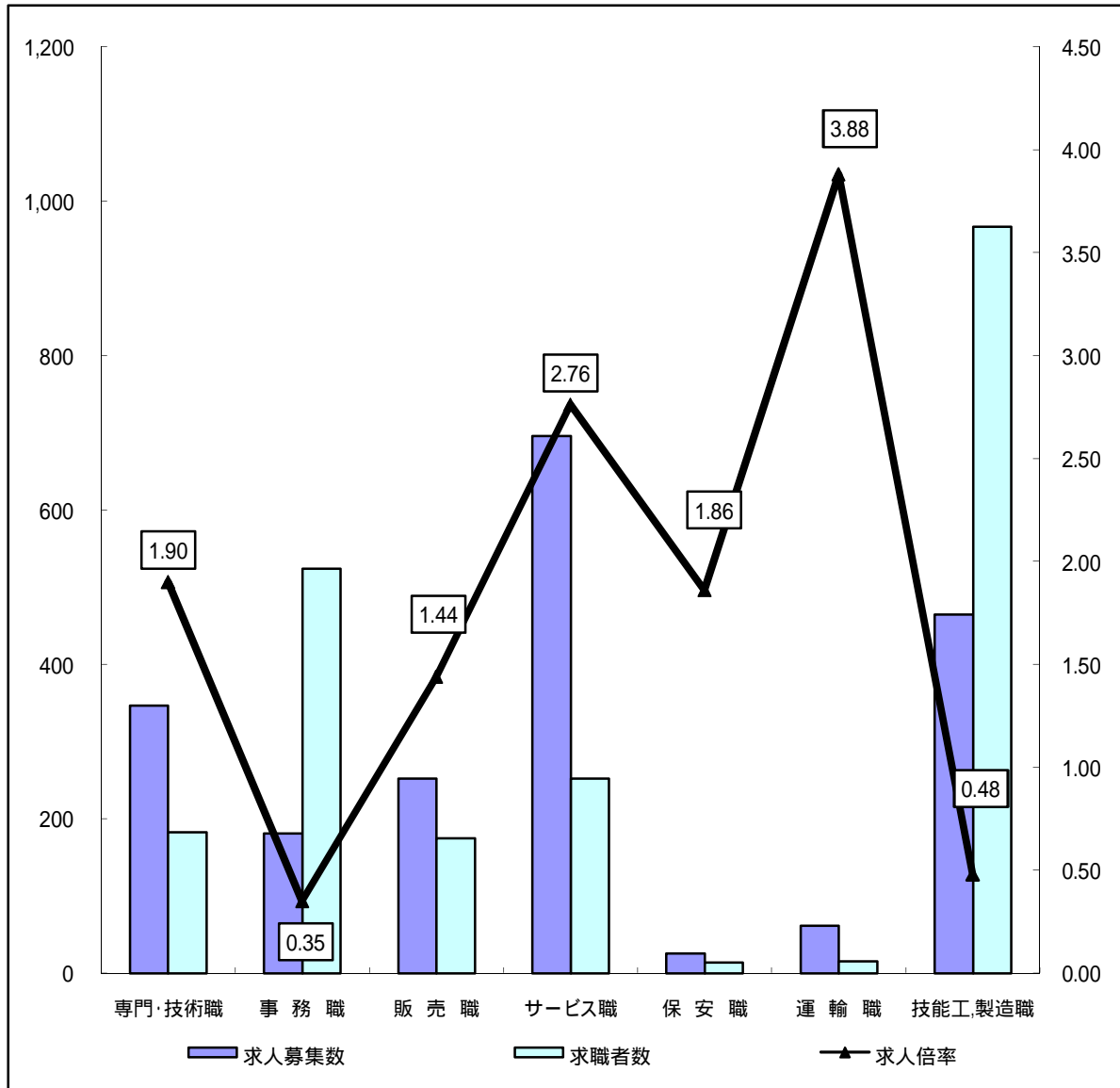
- (注) 1 求人募集数・求職者数・求人倍率は正式にはそれぞれ有効求人数・有効求職者数・有効求人倍率といえます。  
 2 求人倍率は、求職者1人あたりの求人募集数を意味しています。  
 3 [職業]の合計欄には、[管理職] [農林漁業職] [職業分類不能] を含みます。  
 4 常用とは、雇用契約において雇用期間の定めがないか又は4ヶ月以上の雇用期間が定められているもの(季節労働者を除く)をいいます。  
 5 常用的パートとは、パートタイムのうち雇用期間の定めがないか又は4ヶ月以上の雇用期間によって就労するものをいいます。



# 求人・求職バランスシート(常用的パート)

ハローワーク北部3所

平成20年12月



\*求人募集数・求職者数は左目盛(人)、求人倍率は右目盛(倍)

	専門・技術職	事務職	販売職	サービス職	保安職	運輸職	技能工・製造職	計
求人募集数	347	181	252	696	26	62	465	2,032
求職者数	183	524	175	252	14	16	967	2,153
求人倍率	1.90	0.35	1.44	2.76	1.86	3.88	0.48	0.94

- (注) 1 求人募集数・求職者数・求人倍率は正式にはそれぞれ有効求人人数・有効求職者数・有効求人倍率といえます。  
 2 求人倍率は、求職者1人あたりの求人募集数を意味しています。  
 3 [職業]の合計欄には、[管理職] [農林漁業職] [職業分類不能] を含みます。