

# 求人・求職バランスシート

平成20年11月

京都労働局

| 職業別     | 年齢別   | 常用          |              |              |              |             | 常用的パート      |             |              |              |              |             |             |
|---------|-------|-------------|--------------|--------------|--------------|-------------|-------------|-------------|--------------|--------------|--------------|-------------|-------------|
|         |       | 合計          | ～24歳         | 25歳～         | 35歳～         | 45歳～        | 55歳～        | 合計          | ～24歳         | 25歳～         | 35歳～         | 45歳～        | 55歳～        |
| 合計      | 求人募集数 | 23,191      | 5,499        | 5,398        | 4,309        | 3,606       | 4,379       | 15,812      | 2,944        | 2,936        | 2,931        | 2,924       | 4,077       |
|         | 求職者数  | 33,894      | 4,396        | 11,413       | 7,292        | 4,816       | 5,977       | 14,419      | 921          | 3,223        | 3,059        | 2,288       | 4,928       |
|         | 求人倍率  | <b>0.68</b> | <b>1.25</b>  | <b>0.47</b>  | <b>0.59</b>  | <b>0.75</b> | <b>0.73</b> | <b>1.10</b> | <b>3.20</b>  | <b>0.91</b>  | <b>0.96</b>  | <b>1.28</b> | <b>0.83</b> |
| 専門・技術職  | 求人募集数 | 6,181       | 1,325        | 1,297        | 1,169        | 1,118       | 1,272       | 2,990       | 559          | 551          | 550          | 550         | 780         |
|         | 求職者数  | 4,434       | 514          | 1,778        | 930          | 628         | 584         | 1,477       | 87           | 534          | 330          | 234         | 292         |
|         | 求人倍率  | <b>1.39</b> | <b>2.58</b>  | <b>0.73</b>  | <b>1.26</b>  | <b>1.78</b> | <b>2.18</b> | <b>2.02</b> | <b>6.43</b>  | <b>1.03</b>  | <b>1.67</b>  | <b>2.35</b> | <b>2.67</b> |
| 事務職     | 求人募集数 | 1,591       | 425          | 404          | 276          | 219         | 267         | 1,520       | 286          | 280          | 280          | 280         | 394         |
|         | 求職者数  | 9,904       | 1,337        | 3,941        | 2,268        | 1,187       | 1,171       | 4,006       | 207          | 1,217        | 1,235        | 642         | 705         |
|         | 求人倍率  | <b>0.16</b> | <b>0.32</b>  | <b>0.10</b>  | <b>0.12</b>  | <b>0.18</b> | <b>0.23</b> | <b>0.38</b> | <b>1.38</b>  | <b>0.23</b>  | <b>0.23</b>  | <b>0.44</b> | <b>0.56</b> |
| 販売職     | 求人募集数 | 3,451       | 928          | 911          | 631          | 446         | 535         | 1,841       | 353          | 349          | 344          | 344         | 451         |
|         | 求職者数  | 4,341       | 637          | 1,536        | 859          | 694         | 615         | 1,242       | 152          | 303          | 198          | 227         | 362         |
|         | 求人倍率  | <b>0.79</b> | <b>1.46</b>  | <b>0.59</b>  | <b>0.73</b>  | <b>0.64</b> | <b>0.87</b> | <b>1.48</b> | <b>2.32</b>  | <b>1.15</b>  | <b>1.74</b>  | <b>1.52</b> | <b>1.25</b> |
| サービス職   | 求人募集数 | 4,091       | 1,033        | 1,016        | 779          | 555         | 708         | 5,608       | 1,046        | 1,045        | 1,042        | 1,042       | 1,433       |
|         | 求職者数  | 1,943       | 254          | 601          | 369          | 332         | 387         | 1,285       | 103          | 247          | 179          | 208         | 548         |
|         | 求人倍率  | <b>2.11</b> | <b>4.07</b>  | <b>1.69</b>  | <b>2.11</b>  | <b>1.67</b> | <b>1.83</b> | <b>4.36</b> | <b>10.16</b> | <b>4.23</b>  | <b>5.82</b>  | <b>5.01</b> | <b>2.61</b> |
| 保安職     | 求人募集数 | 942         | 188          | 187          | 172          | 164         | 231         | 267         | 52           | 50           | 48           | 46          | 71          |
|         | 求職者数  | 197         | 7            | 15           | 17           | 33          | 125         | 77          | 0            | 3            | 3            | 6           | 65          |
|         | 求人倍率  | <b>4.78</b> | <b>26.86</b> | <b>12.47</b> | <b>10.12</b> | <b>4.97</b> | <b>1.85</b> | <b>3.47</b> | <b>0.00</b>  | <b>16.67</b> | <b>16.00</b> | <b>7.67</b> | <b>1.09</b> |
| 運輸職     | 求人募集数 | 1,820       | 375          | 369          | 344          | 326         | 406         | 477         | 87           | 84           | 84           | 82          | 140         |
|         | 求職者数  | 1,250       | 64           | 234          | 362          | 237         | 353         | 208         | 6            | 15           | 22           | 19          | 146         |
|         | 求人倍率  | <b>1.46</b> | <b>5.86</b>  | <b>1.58</b>  | <b>0.95</b>  | <b>1.38</b> | <b>1.15</b> | <b>2.29</b> | <b>14.50</b> | <b>5.60</b>  | <b>3.82</b>  | <b>4.32</b> | <b>0.96</b> |
| 技能工、製造職 | 求人募集数 | 4,904       | 1,213        | 1,172        | 891          | 731         | 897         | 3,083       | 577          | 575          | 572          | 569         | 790         |
|         | 求職者数  | 7,724       | 855          | 2,057        | 1,714        | 1,202       | 1,896       | 3,904       | 193          | 512          | 657          | 637         | 1,905       |
|         | 求人倍率  | <b>0.63</b> | <b>1.42</b>  | <b>0.57</b>  | <b>0.52</b>  | <b>0.61</b> | <b>0.47</b> | <b>0.79</b> | <b>2.99</b>  | <b>1.12</b>  | <b>0.87</b>  | <b>0.89</b> | <b>0.41</b> |

(注)

- この数値は、京都労働局管内の公共職業安定所の合計数です。
- 求人募集数・求職者数・求人倍率は、正式にはそれぞれ有効求人人数・有効求職者数・有効求人倍率といたします。
- 求人倍率は、求職者1人あたりの求人募集数を意味しています。
- 「職業」の合計欄には、「管理職」「農林漁業職」「職業分類不能」を含みます。
- 常用とは、雇用契約において雇用期間の定めがないか又は4ヶ月以上の雇用期間が定められているもの(季節労働者を除く)をいいます。
- 常用的パートとは、パートタイムの内雇用期間の定めがないか又は4ヶ月以上の雇用期間によって就労するものをいいます。

# 求人・求職バランスシート

平成20年11月

ハローワーク南部5所

| 職業別     | 年齢別   | 常用          |              |              |             |             | 常用的パート      |             |              |              |              |              |             |
|---------|-------|-------------|--------------|--------------|-------------|-------------|-------------|-------------|--------------|--------------|--------------|--------------|-------------|
|         |       | 合計          | ～24歳         | 25歳～         | 35歳～        | 45歳～        | 55歳～        | 合計          | ～24歳         | 25歳～         | 35歳～         | 45歳～         | 55歳～        |
| 合計      | 求人募集数 | 20,632      | 4,960        | 4,839        | 3,833       | 3,190       | 3,810       | 13,637      | 2,556        | 2,540        | 2,527        | 2,520        | 3,494       |
|         | 求職者数  | 29,431      | 3,617        | 10,206       | 6,400       | 4,117       | 5,091       | 12,102      | 728          | 2,674        | 2,542        | 1,931        | 4,227       |
|         | 求人倍率  | <b>0.70</b> | <b>1.37</b>  | <b>0.47</b>  | <b>0.60</b> | <b>0.77</b> | <b>0.75</b> | <b>1.13</b> | <b>3.51</b>  | <b>0.95</b>  | <b>0.99</b>  | <b>1.31</b>  | <b>0.83</b> |
| 専門・技術職  | 求人募集数 | 5,528       | 1,213        | 1,170        | 1,042       | 997         | 1,106       | 2,658       | 508          | 495          | 491          | 483          | 681         |
|         | 求職者数  | 3,950       | 419          | 1,627        | 832         | 550         | 522         | 1,267       | 72           | 457          | 292          | 202          | 244         |
|         | 求人倍率  | <b>1.40</b> | <b>2.89</b>  | <b>0.72</b>  | <b>1.25</b> | <b>1.81</b> | <b>2.12</b> | <b>2.10</b> | <b>7.06</b>  | <b>1.08</b>  | <b>1.68</b>  | <b>2.39</b>  | <b>2.79</b> |
| 事務職     | 求人募集数 | 1,413       | 405          | 362          | 241         | 185         | 220         | 1,309       | 257          | 247          | 240          | 237          | 328         |
|         | 求職者数  | 8,867       | 1,138        | 3,604        | 2,052       | 1,038       | 1,035       | 3,457       | 169          | 1,043        | 1,045        | 574          | 626         |
|         | 求人倍率  | <b>0.16</b> | <b>0.36</b>  | <b>0.10</b>  | <b>0.12</b> | <b>0.18</b> | <b>0.21</b> | <b>0.38</b> | <b>1.52</b>  | <b>0.24</b>  | <b>0.23</b>  | <b>0.41</b>  | <b>0.52</b> |
| 販売職     | 求人募集数 | 3,067       | 858          | 824          | 547         | 382         | 456         | 1,572       | 311          | 300          | 296          | 293          | 372         |
|         | 求職者数  | 3,909       | 537          | 1,418        | 776         | 624         | 554         | 1,071       | 114          | 261          | 169          | 200          | 327         |
|         | 求人倍率  | <b>0.78</b> | <b>1.60</b>  | <b>0.58</b>  | <b>0.70</b> | <b>0.61</b> | <b>0.82</b> | <b>1.47</b> | <b>2.73</b>  | <b>1.15</b>  | <b>1.75</b>  | <b>1.47</b>  | <b>1.14</b> |
| サービス職   | 求人募集数 | 3,799       | 996          | 953          | 717         | 500         | 633         | 4,841       | 915          | 906          | 903          | 898          | 1,219       |
|         | 求職者数  | 1,692       | 203          | 533          | 322         | 287         | 347         | 991         | 70           | 174          | 134          | 155          | 458         |
|         | 求人倍率  | <b>2.25</b> | <b>4.91</b>  | <b>1.79</b>  | <b>2.23</b> | <b>1.74</b> | <b>1.82</b> | <b>4.88</b> | <b>13.07</b> | <b>5.21</b>  | <b>6.74</b>  | <b>5.79</b>  | <b>2.66</b> |
| 保安職     | 求人募集数 | 773         | 165          | 160          | 139         | 130         | 179         | 240         | 48           | 46           | 44           | 42           | 60          |
|         | 求職者数  | 167         | 7            | 13           | 16          | 29          | 102         | 60          | 0            | 2            | 2            | 4            | 52          |
|         | 求人倍率  | <b>4.63</b> | <b>23.57</b> | <b>12.31</b> | <b>8.69</b> | <b>4.48</b> | <b>1.75</b> | <b>4.00</b> | <b>0.00</b>  | <b>23.00</b> | <b>22.00</b> | <b>10.50</b> | <b>1.15</b> |
| 運輸職     | 求人募集数 | 1,636       | 348          | 327          | 306         | 294         | 361         | 416         | 79           | 75           | 72           | 70           | 120         |
|         | 求職者数  | 970         | 49           | 178          | 277         | 182         | 284         | 180         | 6            | 14           | 14           | 16           | 130         |
|         | 求人倍率  | <b>1.69</b> | <b>7.10</b>  | <b>1.84</b>  | <b>1.10</b> | <b>1.62</b> | <b>1.27</b> | <b>2.31</b> | <b>13.17</b> | <b>5.36</b>  | <b>5.14</b>  | <b>4.38</b>  | <b>0.92</b> |
| 技能工、製造職 | 求人募集数 | 4,225       | 1,077        | 1,011        | 759         | 625         | 753         | 2,581       | 493          | 486          | 476          | 469          | 657         |
|         | 求職者数  | 5,899       | 573          | 1,617        | 1,370       | 916         | 1,423       | 2,875       | 128          | 337          | 455          | 467          | 1,488       |
|         | 求人倍率  | <b>0.72</b> | <b>1.88</b>  | <b>0.63</b>  | <b>0.55</b> | <b>0.68</b> | <b>0.53</b> | <b>0.90</b> | <b>3.85</b>  | <b>1.44</b>  | <b>1.05</b>  | <b>1.00</b>  | <b>0.44</b> |

(注)

- この数値は、京都市内南部5公共職業安定所の合計数です。
- 求人募集数・求職者数・求人倍率は、正式にはそれぞれ有効求人数・有効求職者数・有効求人倍率といます。
- 求人倍率は、求職者1人あたりの求人募集数を意味しています。
- 「職業」の合計欄には、「管理職」「農林漁業職」「職業分類不能」を含みます。
- 常用とは、雇用契約において雇用期間の定めがないか又は4ヶ月以上の雇用期間が定められているもの(季節労働者を除く)をいいます。
- 常用的パートとは、パートタイムの内雇用期間の定めがないか又は4ヶ月以上の雇用期間によって就労するものをいいます。

# 求人・求職バランスシート

平成20年11月

ハローワーク北部3所

| 職業別           | 年齢別   | 常 用   |      |       |       |      | 常 用 的 パ ー ト |       |      |       |      |      |      |
|---------------|-------|-------|------|-------|-------|------|-------------|-------|------|-------|------|------|------|
|               |       | 合 計   | ～24歳 | 25歳～  | 35歳～  | 45歳～ | 55歳～        | 合 計   | ～24歳 | 25歳～  | 35歳～ | 45歳～ | 55歳～ |
| 合 計           | 求人募集数 | 2,559 | 582  | 557   | 469   | 397  | 554         | 2,175 | 407  | 404   | 398  | 394  | 572  |
|               | 求職者数  | 4,097 | 626  | 1,070 | 856   | 676  | 869         | 2,298 | 178  | 547   | 517  | 356  | 700  |
|               | 求人倍率  | 0.62  | 0.93 | 0.52  | 0.55  | 0.59 | 0.64        | 0.95  | 2.29 | 0.74  | 0.77 | 1.11 | 0.82 |
| 専 門 ・ 技 術 職   | 求人募集数 | 653   | 140  | 134   | 118   | 110  | 151         | 332   | 65   | 62    | 60   | 58   | 87   |
|               | 求職者数  | 432   | 65   | 136   | 93    | 77   | 61          | 209   | 14   | 77    | 38   | 32   | 48   |
|               | 求人倍率  | 1.51  | 2.15 | 0.99  | 1.27  | 1.43 | 2.48        | 1.59  | 4.64 | 0.81  | 1.58 | 1.81 | 1.81 |
| 事 務 職         | 求人募集数 | 178   | 55   | 39    | 28    | 24   | 32          | 211   | 44   | 40    | 39   | 36   | 52   |
|               | 求職者数  | 861   | 139  | 269   | 190   | 135  | 128         | 545   | 37   | 172   | 190  | 68   | 78   |
|               | 求人倍率  | 0.21  | 0.40 | 0.14  | 0.15  | 0.18 | 0.25        | 0.39  | 1.19 | 0.23  | 0.21 | 0.53 | 0.67 |
| 販 売 職         | 求人募集数 | 384   | 103  | 89    | 70    | 53   | 69          | 269   | 57   | 53    | 48   | 45   | 66   |
|               | 求職者数  | 373   | 79   | 91    | 81    | 65   | 57          | 170   | 37   | 42    | 29   | 27   | 35   |
|               | 求人倍率  | 1.03  | 1.30 | 0.98  | 0.86  | 0.82 | 1.21        | 1.58  | 1.54 | 1.26  | 1.66 | 1.67 | 1.89 |
| サ ー ビ ス 職     | 求人募集数 | 292   | 68   | 60    | 51    | 46   | 67          | 767   | 143  | 142   | 140  | 138  | 204  |
|               | 求職者数  | 242   | 45   | 67    | 47    | 45   | 38          | 293   | 32   | 73    | 45   | 53   | 90   |
|               | 求人倍率  | 1.21  | 1.51 | 0.90  | 1.09  | 1.02 | 1.76        | 2.62  | 4.47 | 1.95  | 3.11 | 2.60 | 2.27 |
| 保 安 職         | 求人募集数 | 169   | 37   | 36    | 31    | 26   | 39          | 27    | 7    | 6     | 6    | 4    | 4    |
|               | 求職者数  | 30    | 0    | 2     | 1     | 4    | 23          | 17    | 0    | 1     | 1    | 2    | 13   |
|               | 求人倍率  | 5.63  | 0.00 | 18.00 | 31.00 | 6.50 | 1.70        | 1.59  | 0.00 | 6.00  | 6.00 | 2.00 | 0.31 |
| 運 輸 職         | 求人募集数 | 184   | 48   | 38    | 32    | 28   | 38          | 61    | 14   | 14    | 10   | 10   | 13   |
|               | 求職者数  | 279   | 15   | 56    | 85    | 54   | 69          | 28    | 0    | 1     | 8    | 3    | 16   |
|               | 求人倍率  | 0.66  | 3.20 | 0.68  | 0.38  | 0.52 | 0.55        | 2.18  | 0.00 | 14.00 | 1.25 | 3.33 | 0.81 |
| 技 能 工 ・ 製 造 職 | 求人募集数 | 679   | 181  | 156   | 117   | 93   | 132         | 502   | 99   | 97    | 93   | 92   | 121  |
|               | 求職者数  | 1,800 | 274  | 430   | 341   | 284  | 471         | 1,021 | 58   | 175   | 202  | 169  | 417  |
|               | 求人倍率  | 0.38  | 0.66 | 0.36  | 0.34  | 0.33 | 0.28        | 0.49  | 1.71 | 0.55  | 0.46 | 0.54 | 0.29 |

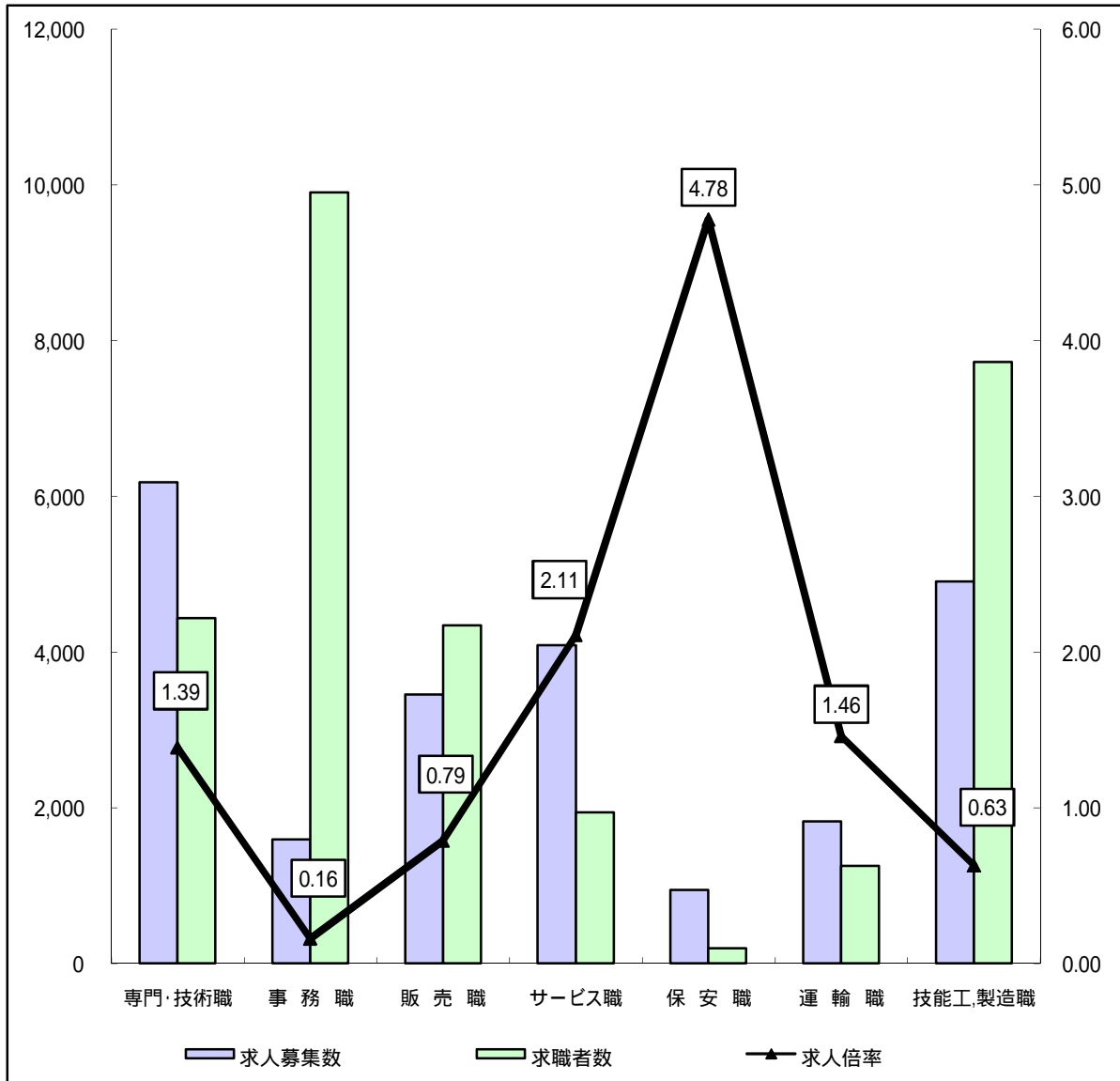
(注)

- この数値は、京都市内北部3公共職業安定所の合計数です。
- 求人募集数・求職者数・求人倍率は、正式にはそれぞれ有効求人数・有効求職者数・有効求人倍率といます。
- 求人倍率は、求職者1人あたりの求人募集数を意味しています。
- 「職業」の合計欄には、「管理職」「農林漁業職」「職業分類不能」を含みます。
- 常用とは、雇用契約において雇用期間の定めがないか又は4ヶ月以上の雇用期間が定められているもの(季節労働者を除く)をいいます。
- 常用的パートとは、パートタイムの内雇用期間の定めがないか又は4ヶ月以上の雇用期間によって就労するものをいいます。

# 求人・求職バランスシート(常用)

京都労働局

平成20年11月



\*求人募集数・求職者数は左目盛(人)、求人倍率は右目盛(倍)

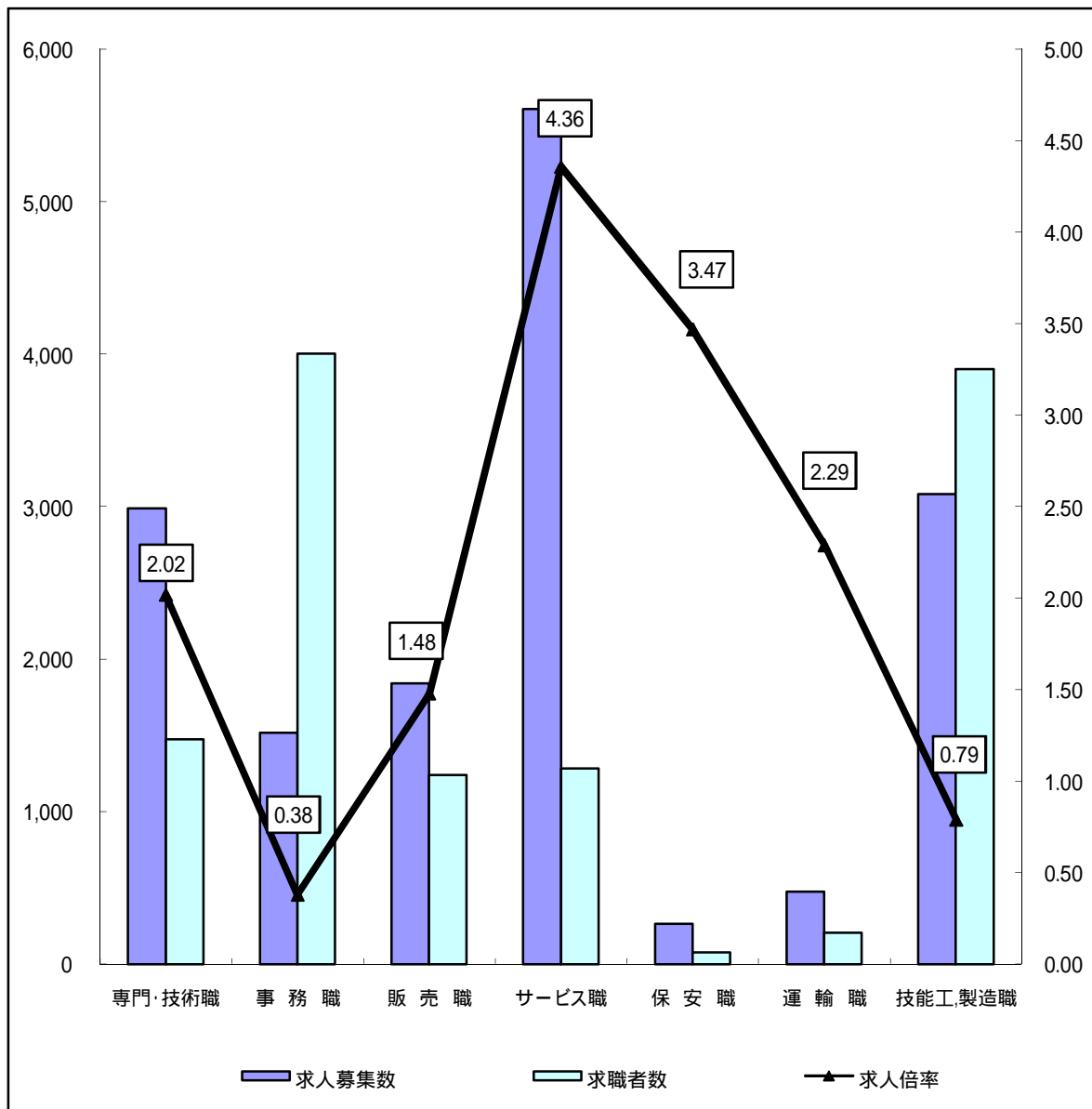
|       | 専門・技術職 | 事務職   | 販売職   | サービス職 | 保安職  | 運輸職   | 技能工・製造職 | 計      |
|-------|--------|-------|-------|-------|------|-------|---------|--------|
| 求人募集数 | 6,181  | 1,591 | 3,451 | 4,091 | 942  | 1,820 | 4,904   | 23,191 |
| 求職者数  | 4,434  | 9,904 | 4,341 | 1,943 | 197  | 1,250 | 7,724   | 33,894 |
| 求人倍率  | 1.39   | 0.16  | 0.79  | 2.11  | 4.78 | 1.46  | 0.63    | 0.68   |

- (注) 1 求人募集数・求職者数・求人倍率は正式にはそれぞれ有効求人人数・有効求職者数・有効求人倍率といえます。  
 2 求人倍率は、求職者1人あたりの求人募集数を意味しています。  
 3 [職業]の合計欄には、[管理職] [農林漁業職] [職業分類不能] を含みます。  
 4 常用とは、雇用契約において雇用期間の定めがないか又は4ヶ月以上の雇用期間が定められているもの(季節労働者を除く)をいいます。  
 5 常用的パートとは、パートタイムのうち雇用期間の定めがないか又は4ヶ月以上の雇用期間によって就労するものをいいます。

# 求人・求職バランスシート(常用的パート)

京都労働局

平成20年11月



\*求人募集数・求職者数は左目盛(人)、求人倍率は右目盛(倍)

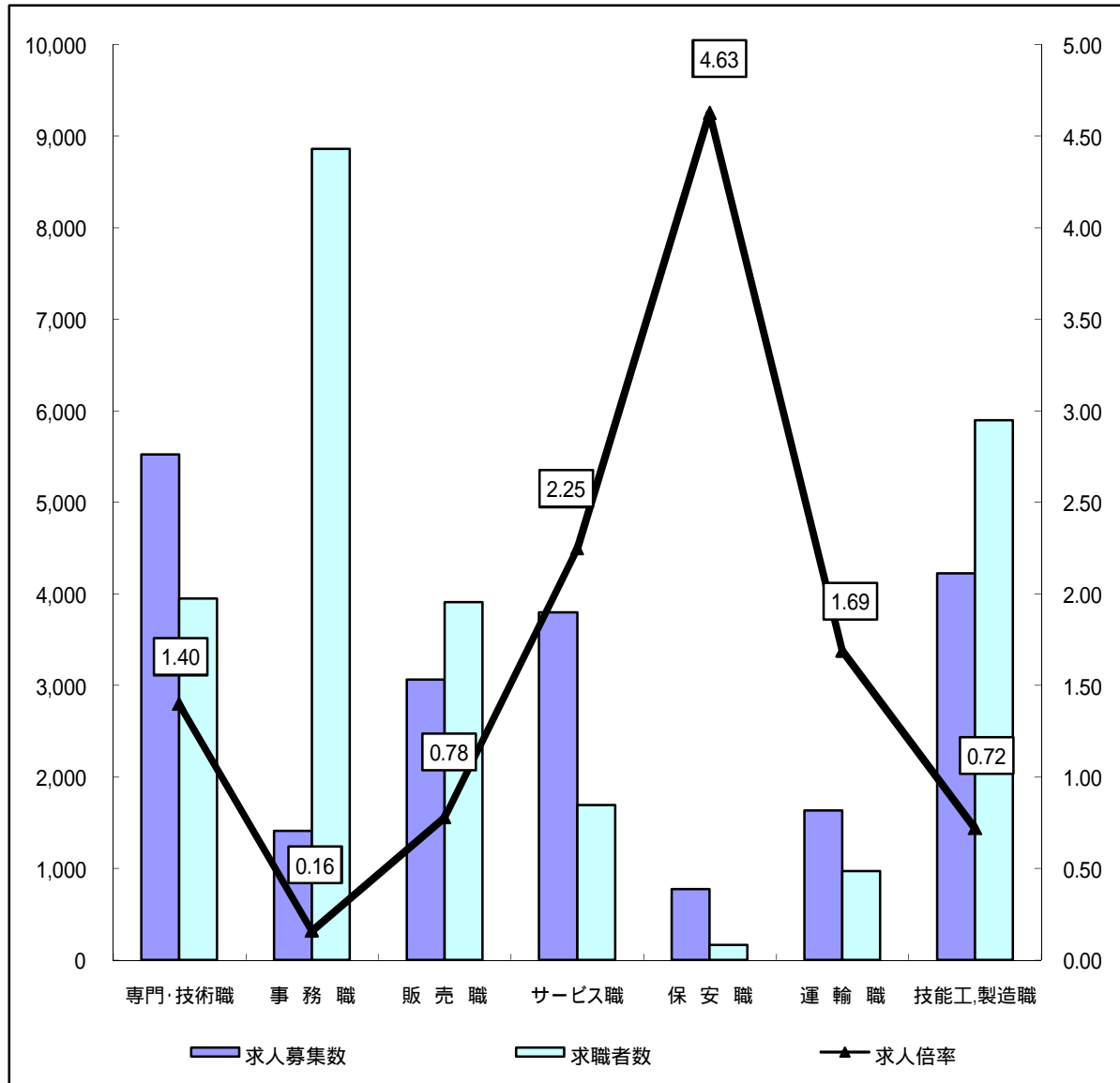
|       | 専門・技術職 | 事務職   | 販売職   | サービス職 | 保安職  | 運輸職  | 技能工・製造職 | 計      |
|-------|--------|-------|-------|-------|------|------|---------|--------|
| 求人募集数 | 2,990  | 1,520 | 1,841 | 5,608 | 267  | 477  | 3,083   | 15,812 |
| 求職者数  | 1,477  | 4,006 | 1,242 | 1,285 | 77   | 208  | 3,904   | 14,419 |
| 求人倍率  | 2.02   | 0.38  | 1.48  | 4.36  | 3.47 | 2.29 | 0.79    | 1.10   |

- (注) 1 求人募集数・求職者数・求人倍率は正式にはそれぞれ有効求人人数・有効求職者数・有効求人倍率といいます。  
 2 求人倍率は、求職者1人あたりの求人募集数を意味しています。  
 3 [職業]の合計欄には、[管理職] [農林漁業職] [職業分類不能] を含みます。

# 求人・求職バランスシート(常用)

ハローワーク南部5所

平成20年11月



\*求人募集数・求職者数は左目盛(人)、求人倍率は右目盛(倍)

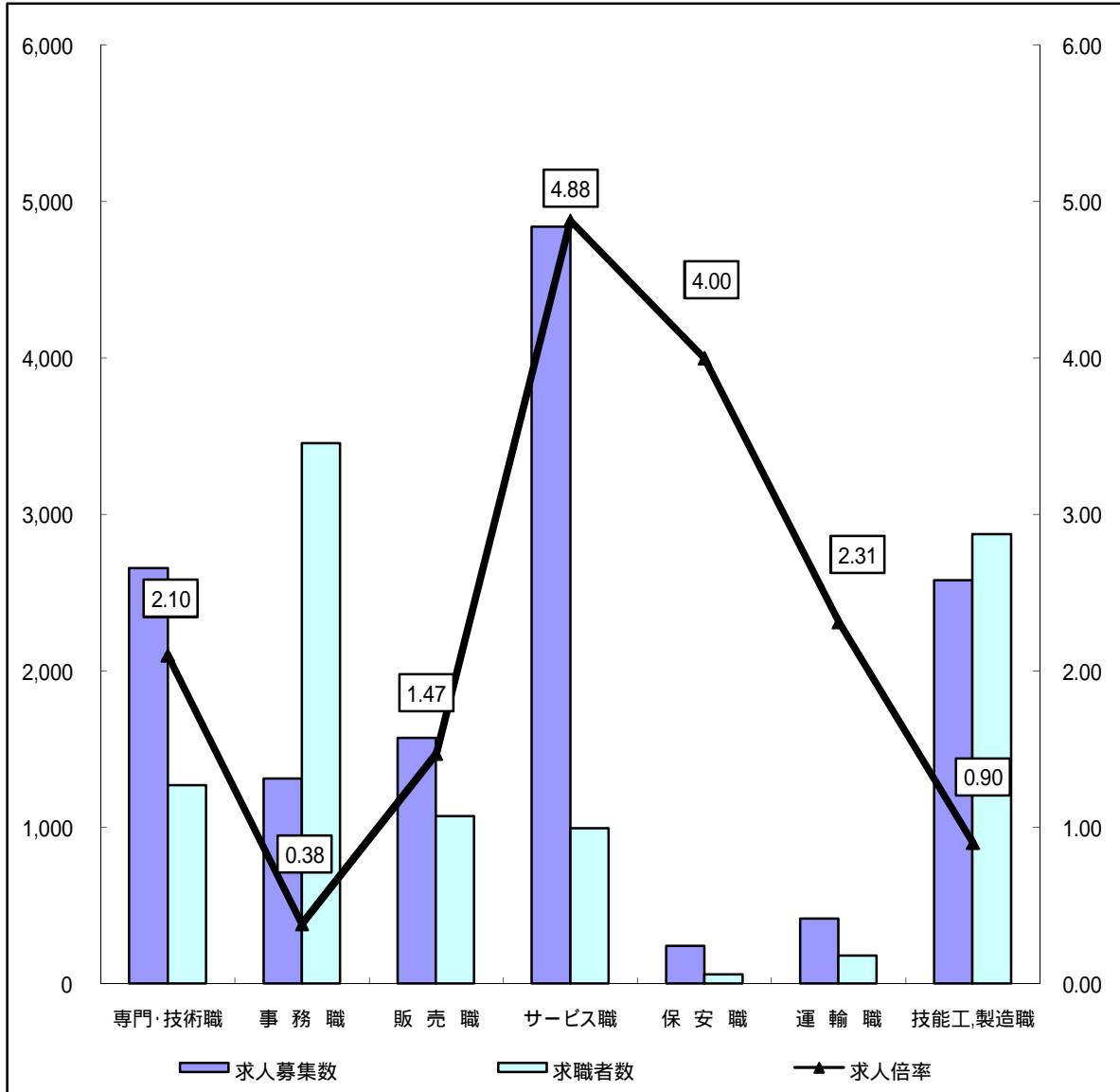
|       | 専門・技術職 | 事務職   | 販売職   | サービス職 | 保安職  | 運輸職   | 技能工・製造職 | 計      |
|-------|--------|-------|-------|-------|------|-------|---------|--------|
| 求人募集数 | 5,528  | 1,413 | 3,067 | 3,799 | 773  | 1,636 | 4,225   | 20,632 |
| 求職者数  | 3,950  | 8,867 | 3,909 | 1,692 | 167  | 970   | 5,899   | 29,431 |
| 求人倍率  | 1.40   | 0.16  | 0.78  | 2.25  | 4.63 | 1.69  | 0.72    | 0.70   |

- (注) 1 求人募集数・求職者数・求人倍率は正式にはそれぞれ有効求人人数・有効求職者数・有効求人倍率といえます。  
 2 求人倍率は、求職者1人あたりの求人募集数を意味しています。  
 3 [職業]の合計欄には、[管理職] [農林漁業職] [職業分類不能] を含みます。  
 4 常用とは、雇用契約において雇用期間の定めがないか又は4ヶ月以上の雇用期間が定められているもの(季節労働者を除く)をいいます。  
 5 常用的パートとは、パートタイムのうち雇用期間の定めがないか又は4ヶ月以上の雇用期間によって就労するものをいいます。

# 求人・求職バランスシート(常用的パート)

ハローワーク南部5所

平成20年11月



\*求人募集数・求職者数は左目盛(人)、求人倍率は右目盛(倍)

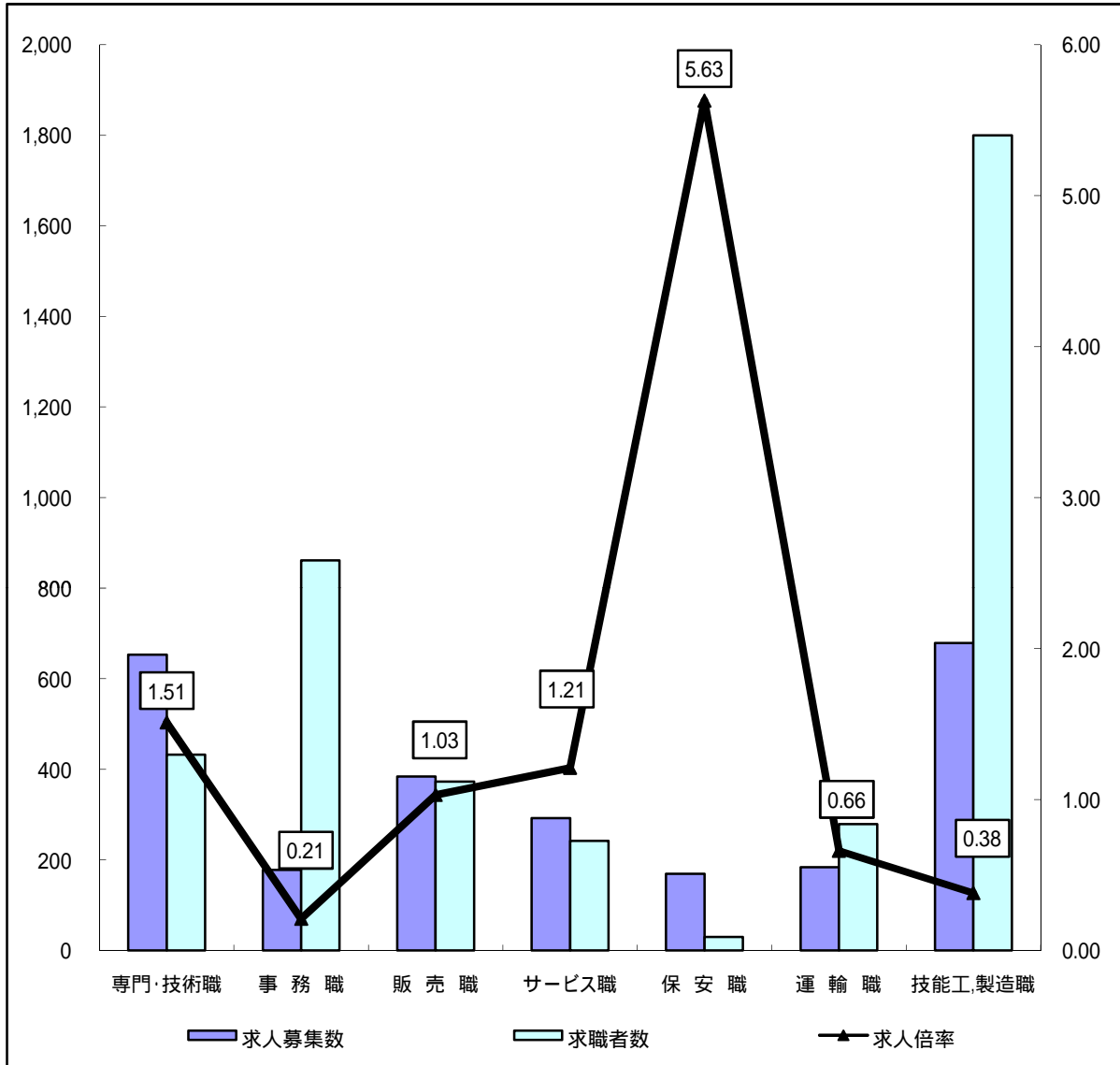
|       | 専門・技術職 | 事務職   | 販売職   | サービス職 | 保安職  | 運輸職  | 技能工・製造職 | 計      |
|-------|--------|-------|-------|-------|------|------|---------|--------|
| 求人募集数 | 2,658  | 1,309 | 1,572 | 4,841 | 240  | 416  | 2,581   | 13,637 |
| 求職者数  | 1,267  | 3,457 | 1,071 | 991   | 60   | 180  | 2,875   | 12,102 |
| 求人倍率  | 2.10   | 0.38  | 1.47  | 4.88  | 4.00 | 2.31 | 0.90    | 1.13   |

- (注) 1 求人募集数・求職者数・求人倍率は正式にはそれぞれ有効求人数・有効求職者数・有効求人倍率といえます。  
 2 求人倍率は、求職者1人あたりの求人募集数を意味しています。  
 3 [職業]の合計欄には、[管理職] [農林漁業職] [職業分類不能] を含みます。

# 求人・求職バランスシート(常用)

ハローワーク北部3所

平成20年11月



\*求人募集数・求職者数は左目盛(人)、求人倍率は右目盛(倍)

|       | 専門・技術職 | 事務職  | 販売職  | サービス職 | 保安職  | 運輸職  | 技能工・製造職 | 計     |
|-------|--------|------|------|-------|------|------|---------|-------|
| 求人募集数 | 653    | 178  | 384  | 292   | 169  | 184  | 679     | 2,559 |
| 求職者数  | 432    | 861  | 373  | 242   | 30   | 279  | 1,800   | 4,097 |
| 求人倍率  | 1.51   | 0.21 | 1.03 | 1.21  | 5.63 | 0.66 | 0.38    | 0.62  |

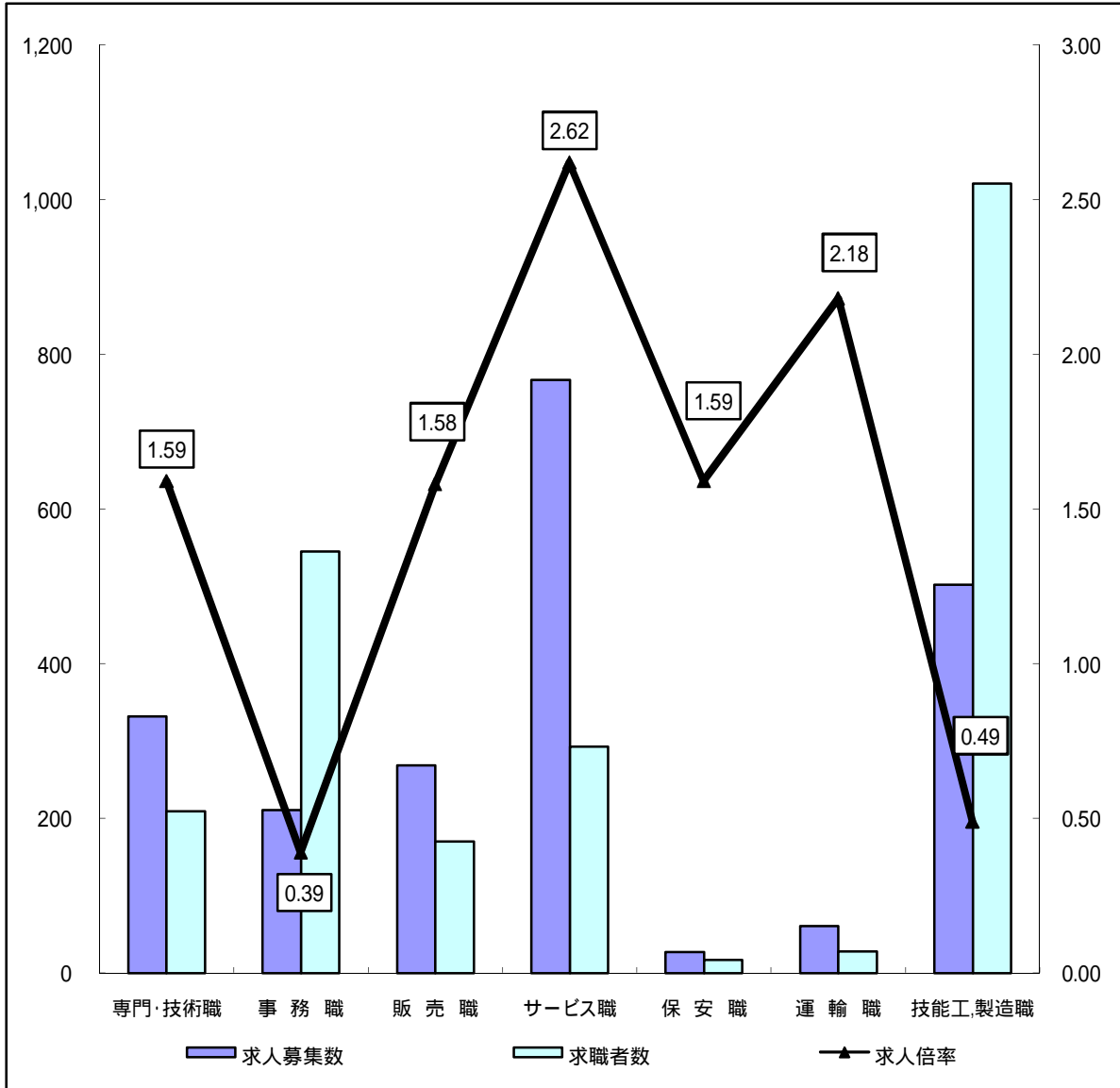
- (注) 1 求人募集数・求職者数・求人倍率は正式にはそれぞれ有効求人数・有効求職者数・有効求人倍率といえます。  
 2 求人倍率は、求職者1人あたりの求人募集数を意味しています。  
 3 [職業]の合計欄には、[管理職] [農林漁業職] [職業分類不能] を含みます。  
 4 常用とは、雇用契約において雇用期間の定めがないか又は4ヶ月以上の雇用期間が定められているもの(季節労働者を除く)をいいます。  
 5 常用的パートとは、パートタイムのうち雇用期間の定めがないか又は4ヶ月以上の雇用期間によって就労するものをいいます。



# 求人・求職バランスシート(常用的パート)

ハローワーク北部3所

平成20年11月



\*求人募集数・求職者数は左目盛(人)、求人倍率は右目盛(倍)

|       | 専門・技術職 | 事務職  | 販売職  | サービス職 | 保安職  | 運輸職  | 技能工・製造職 | 計     |
|-------|--------|------|------|-------|------|------|---------|-------|
| 求人募集数 | 332    | 211  | 269  | 767   | 27   | 61   | 502     | 2,175 |
| 求職者数  | 209    | 545  | 170  | 293   | 17   | 28   | 1,021   | 2,298 |
| 求人倍率  | 1.59   | 0.39 | 1.58 | 2.62  | 1.59 | 2.18 | 0.49    | 0.95  |

- (注) 1 求人募集数・求職者数・求人倍率は正式にはそれぞれ有効求人人数・有効求職者数・有効求人倍率といえます。  
 2 求人倍率は、求職者1人あたりの求人募集数を意味しています。  
 3 [職業]の合計欄には、[管理職] [農林漁業職] [職業分類不能] を含みます。