



経済・府政記者クラブ同時資料配付

京都労働局発表

令和4年4月26日(火)

午前8時30分 解禁

担当

職業安定部職業安定課

課長 木下 博司

地方労働市場情報官 波多野 真

電話 075-241-3268(ダイヤル)

### 京都府内の雇用失業情勢（令和4年3月分及び令和3年度分）

京都府内の雇用情勢は、一部に持ち直しの動きがみられるものの、求職者が依然として高水準にあり、新型コロナウイルス感染症が雇用に与える影響について、引き続き注意を要する状態にある。

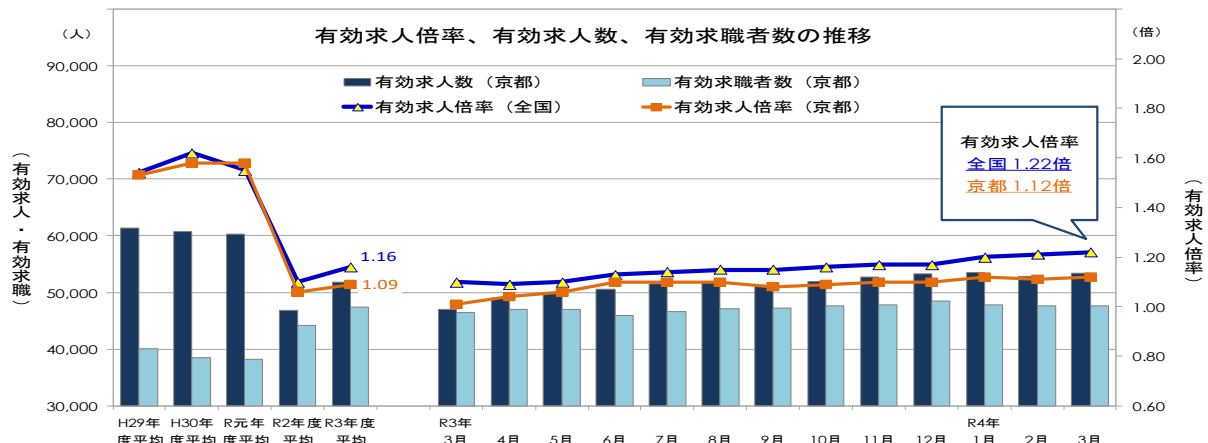
#### <3月の特徴>

- 有効求人倍率(季節調整値)は1.12倍で、前月より0.01ポイント上昇した。
- 有効求人数(季節調整値)は53,414人で、前月より0.9%増加した。
- 有効求職者数(季節調整値)は47,648人で、前月より0.1%減少した。
- 新規求人倍率(季節調整値)は2.28倍で、前月より0.15ポイント上昇した。
- 正社員の有効求人倍率(原数値)は0.92倍で、前年同月より0.09ポイント上昇した。
- 令和3年度の有効求人倍率は1.09倍で、前年度より0.03ポイント上昇した。

季節調整値	令和4年2月	令和4年3月	前月比	
			増減数	増減率
有効求人倍率	1.11	1.12	-	+0.01P
有効求人数	52,914	53,414	+500	+0.9%
有効求職者数	47,688	47,648	▲40	▲0.1%
新規求人倍率	2.13	2.28	-	+0.15P
新規求人数	17,947	19,687	+1,740	+9.7%
新規求職者数	8,422	8,621	+199	+2.4%

原数値	令和3年3月	令和4年3月	前年同月比
正社員求人倍率	0.83	0.92	+0.09P



注1:年度の数値は原数値で、月別の数値は季節調整値である。なお、令和3年12月以前の月別の数値は季節調整替えにより公表値とは異なる場合がある。

注2:ハローワークインターネットサービスの機能拡充に伴い、令和3年9月以降の数値には、ハローワークに来所せず、オンライン上で求職登録した求職者数や、求職者がハローワークインターネットサービスの求人に直接応募した就職件数等が含まれている。

## 雇用保険及び職業紹介指標

- 令和4年3月末の雇用保険適用事業所数は46,919件で、前年同月比1.7%増と平成22年12月から136か月連続で増加している。被保険者数は765,263人で、前年同月比0.3%減少した。
- 令和4年3月の雇用保険の受給資格決定件数は2,230人で、前年同月比12.3%減少した。雇用保険の受給者実人員は7,648人で、前年同月比21.7%減少した。
- 基本受給率は0.99%となり、前年同月差0.27ポイント低下した。
- 紹介件数は10,238件と前年同月比で20.5%減少し、就職件数は3,084件で同5.6%減少した。就職率は31.9%となり、前年同月差1.2ポイント低下した。

(上段:原数値、下段:前年度又は前年同月比・差)

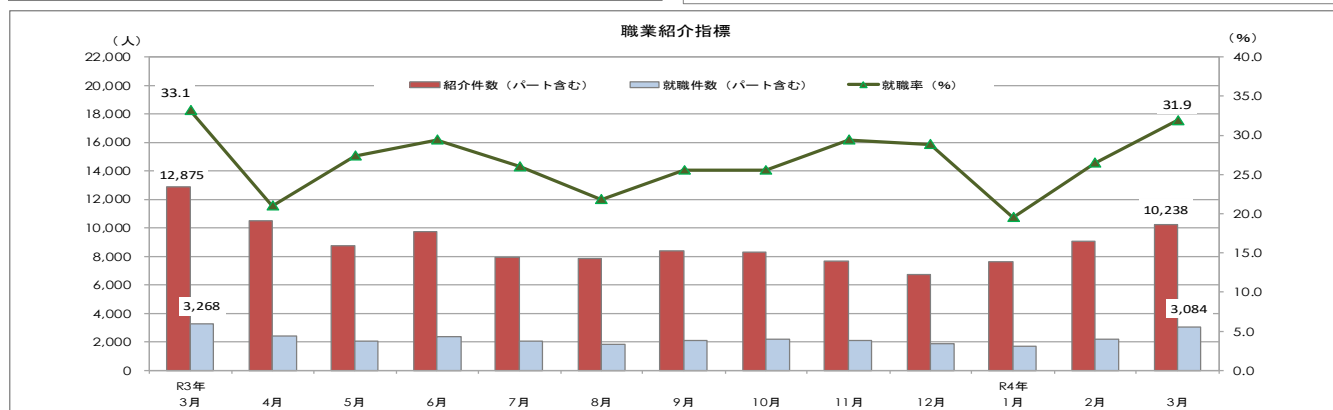
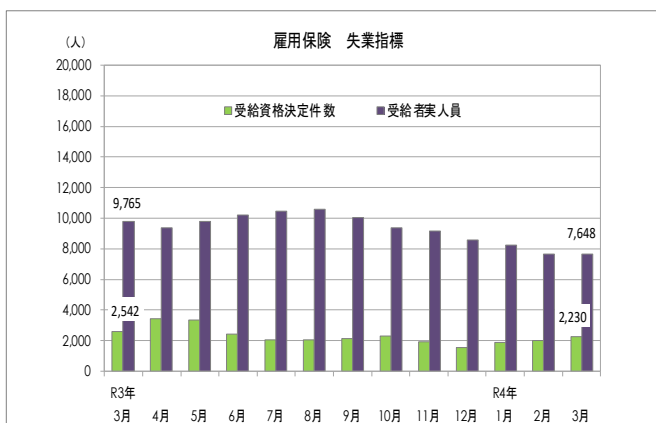
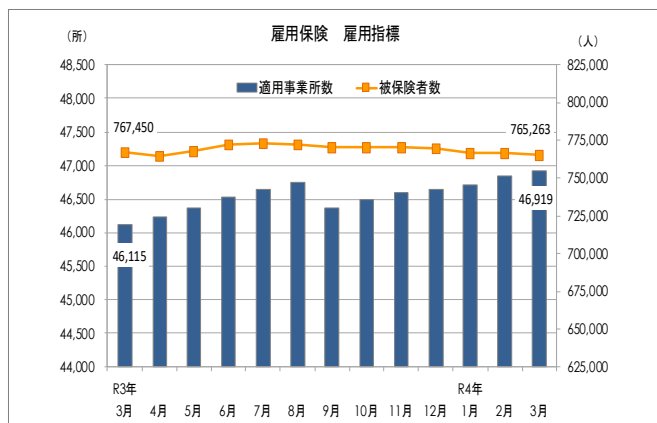
		平成29年度	平成30年度	令和元年度	令和2年度	令和3年度	令和3年3月	4月	5月	6月	7月	8月	9月	10月	11月	12月	令和4年1月	2月	3月
雇用 失 業 指 標	① 適用事業所数	*44,016	*44,642	*45,005	*45,800	*46,594	46,115	46,240	46,372	46,529	46,650	46,746	46,371	46,496	46,597	46,646	46,722	46,845	46,919
		2.4	1.4	0.8	1.8	1.7	2.1	1.9	1.9	1.8	1.9	1.8	1.7	1.8	1.7	1.5	1.5	1.6	1.7
	② 被保険者数	*746,751	*754,962	*764,920	*769,277	*769,195	767,450	764,779	768,060	772,312	773,032	772,347	770,636	770,425	770,385	769,797	766,753	766,546	765,263
		2.7	1.1	1.3	0.6	▲0.0	0.5	0.6	0.4	0.2	▲0.0	▲0.1	▲0.2	▲0.0	▲0.1	▲0.1	▲0.1	▲0.2	▲0.3
	③ 受給資格決定件数	29,047	28,244	28,504	32,062	27,374	2,542	3,388	3,355	2,450	2,038	2,079	2,146	2,326	1,950	1,561	1,871	1,980	2,230
	▲3.8	▲2.8	0.9	12.5	▲14.6	16.7	0.1	▲14.2	▲32.2	▲28.8	▲16.2	▲10.3	▲16.7	▲9.7	▲9.4	▲10.5	▲6.3	▲12.3	
職業 紹 介 指 標	④ 受給者実人員	*7,999	*8,064	*8,121	*9,974	*9,243	9,765	9,334	9,808	10,158	10,407	10,580	10,025	9,363	9,134	8,547	8,224	7,692	7,648
		▲5.7	0.8	0.7	22.8	▲7.3	34.7	37.6	22.0	3.2	▲3.4	▲9.4	▲14.7	▲17.6	▲13.6	▲14.9	▲13.8	▲19.3	▲21.7
	⑤ 基本受給率(%)	1.06	1.06	1.05	1.28	1.19	1.26	1.21	1.26	1.30	1.33	1.35	1.28	1.20	1.17	1.10	1.06	0.99	0.99
	(下段:ポイント)	▲0.09	0.00	▲0.01	0.23	▲0.09	0.32	0.33	0.22	0.04	▲0.04	▲0.14	▲0.22	▲0.25	▲0.18	▲0.19	▲0.17	▲0.24	▲0.27
職業 紹 介 指 標	⑥ 紹介件数(パート含む)	143,157	124,186	115,575	110,263	102,786	12,875	10,462	8,762	9,711	7,949	7,872	8,383	8,336	7,660	6,754	7,597	9,062	10,238
		▲8.6	▲13.3	▲6.9	▲4.6	▲6.8	16.6	28.3	15.3	▲2.7	▲14.0	▲5.2	▲11.7	▲17.8	▲6.0	▲7.0	▲9.1	▲15.3	▲20.5
	⑦ 就職件数(パート含む)	38,422	34,535	31,761	25,725	26,010	3,268	2,452	2,083	2,388	2,058	1,800	2,116	2,169	2,120	1,862	1,666	2,212	3,084
	▲1.4	▲10.1	▲8.0	▲19.0	1.1	3.4	16.6	22.5	6.8	▲5.6	▲1.4	▲7.8	▲8.0	0.7	▲2.2	2.8	3.8	▲5.6	
	34.6	33.5	32.0	25.7	25.9	33.1	21.0	27.4	29.4	26.0	21.8	25.6	25.5	29.4	28.8	19.5	26.4	31.9	
	(下段:ポイント)	0.8	▲1.1	▲1.5	▲6.3	0.2	▲3.0	1.1	6.1	6.0	0.6	▲1.8	▲3.0	▲1.5	▲2.2	▲2.5	▲0.4	0.4	▲1.2

注1:「①適用事業所数」と「②被保険者数」の\*を付した数値は年度平均値

注2:「③受給資格決定件数」の令和2年度計及び令和3年3月については、当初、速報値を計上していたため確定値に修正済。令和3年4月～令和4年3月分は速報値であり、修正があり得る。

注3:「④受給者実人員」の\*を付した数値は年度平均値

注4:ハローワークインターネットサービスの機能拡充に伴う令和3年9月以降の数値の取扱いについては、1頁の注2を参照。



## 求人・求職の推移(パートを含む)

## 【有効求人倍率(季節調整値)】

令和4年3月は、有効求人数が前月比で0.9%増加し、有効求職者数は同0.1%減少した結果、1.12倍となり、前月より0.01ポイント上昇した。

## 【新規求人倍率(季節調整値)】

令和4年3月は、新規求人数が前月比で9.7%増加し、新規求職者数も同2.4%増加した結果、2.28倍となり、前月より0.15ポイント上昇した。

## ○ 有効求人・求職の状況

	有効求人倍率	有効求人数	有効求職者数
	季節調整値		
令和3年3月	1.01	47,004	46,556
令和3年4月	1.04	48,981	47,018
令和3年5月	1.06	49,946	46,970
令和3年6月	1.10	50,587	46,020
令和3年7月	1.10	51,487	46,690
令和3年8月	1.10	51,767	47,126
令和3年9月	1.08	51,268	47,325
令和3年10月	1.09	51,887	47,722
令和3年11月	1.10	52,719	47,841
令和3年12月	1.10	53,311	48,451
令和4年1月	1.12	53,495	47,810
令和4年2月	1.11	52,914	47,688
<b>令和4年3月</b>	<b>1.12</b>	<b>53,414</b>	<b>47,648</b>

## 【季節調整値による比較】

	有効求人倍率	有効求人数	有効求職者数
令和4年2月	1.11	52,914	47,688
令和4年3月	1.12	53,414	47,648
前月差(比)	0.01	0.9	▲ 0.1

## ○ 新規求人・求職の状況

	新規求人倍率	新規求人数	新規求職者数
	季節調整値		
令和3年3月	2.18	17,969	8,226
令和3年4月	2.06	17,326	8,416
令和3年5月	2.31	18,224	7,890
令和3年6月	2.36	18,652	7,915
令和3年7月	2.17	18,129	8,372
令和3年8月	2.14	18,452	8,632
令和3年9月	2.20	18,448	8,394
令和3年10月	2.24	18,883	8,429
令和3年11月	2.29	19,127	8,349
令和3年12月	2.21	18,952	8,571
令和4年1月	2.26	19,053	8,439
令和4年2月	2.13	17,947	8,422
<b>令和4年3月</b>	<b>2.28</b>	<b>19,687</b>	<b>8,621</b>

## 【季節調整値による比較】

	新規求人倍率	新規求人数	新規求職者数
令和4年2月	2.13	17,947	8,422
令和4年3月	2.28	19,687	8,621
前月差(比)	0.15	9.7	2.4

注1: 令和3年12月以前の有効求人倍率と新規求人倍率の季節調整値については、季節調整替えにより、これまでに公表されていた数値から改訂されている場合がある。

注2: 「季節調整替え」とは、最新一年間で新たに得られた数値を過去のデータ系列に加えた上で、季節変動要素の見直しを行い、過去の季節調整値を再計算することを行う。

注3: ハローワークインターネットサービスの機能拡充に伴う令和3年9月以降の数値の取扱いについては、1頁の注2を参照。

## (参考1) 【受理地別】近畿・全国の有効求人倍率 ※季節調整値。下段は前月差。

滋賀県	大阪府	兵庫県	奈良県	和歌山県	京都府	近畿計	全国計
1.04	1.16	0.96	1.23	1.13	1.12	1.10	1.22
0.01	0.00	0.00	0.03	0.00	0.01	0.00	0.01

## (参考2) 【就業地別】近畿・全国の有効求人倍率 ※季節調整値。下段は前月差。

滋賀県	大阪府	兵庫県	奈良県	和歌山県	京都府	近畿計	全国計
1.23	0.97	1.08	1.36	1.23	1.10	1.06	1.22
0.04	0.00	0.00	0.03	0.01	0.00	0.00	0.01

## 産業別新規求人

## 【全産業】

令和4年3月の新規求人数は、前年同月比9.8%増となったが、その要因は、学術研究・専門・技術サービス業、生活関連サービス業・娯楽業、教育・学習支援業、医療・福祉は前年同月比で減少したものの、農・林・漁業、建設業、製造業、情報通信業、運輸業、郵便業、卸売業、小売業、金融、保険業、不動産業、物品賃貸業、宿泊業、飲食サービス業、複合サービス事業、サービス業(他に分類されないもの)等で増加したことによる。令和3年度計では、前年度より10.7%増加となった。

## 【製造業】

食料品、飲料・たばこ・飼料製造業、繊維工業、非鉄金属、金属製品製造業、はん用、生産用、業務用機械器具製造業、その他の製造業等で増加したことから、製造業全体では前年同月比で22.7%増加した。令和3年度計では、前年度より29.0%増加となった。

(パートタイムを含む) (上段:原数値、下段:前年度又は前年同月比)

	平成29年 年度計	平成30年 年度計	令和元年 年度計	令和2年 年度計	令和3年 年度計	令和3年 3月	4月	5月	6月	7月	8月	9月	10月	11月	12月	令和4年 1月	2月	3月
全産業	262,929 4.9	257,091 ▲2.2	252,977 ▲1.6	201,383 ▲20.4	222,882 10.7	20,557 6.6	17,138 1.6	15,413 3.7	19,646 13.5	17,313 9.8	16,390 10.6	19,410 8.2	19,122 11.8	18,212 22.9	20,208 12.1	19,613 14.9	17,846 9.7	22,571 9.8
A,B農・林・漁業	938 ▲5.6	982 4.7	878 ▲10.6	925 5.4	1,069 15.6	95 ▲5.0	114 42.5	83 62.7	101 13.5	89 25.4	93 55.0	80 ▲13.0	88 2.3	72 35.8	82 17.1	75 ▲21.1	84 1.2	108 13.7
D建設業	16,546 8.3	17,118 3.5	17,747 3.7	17,657 ▲0.5	20,239 14.6	1,506 22.5	1,702 6.4	1,508 12.9	1,506 14.3	1,691 5.5	1,571 20.8	1,586 13.5	1,908 13.8	1,598 21.6	1,717 22.1	2,065 18.7	1,659 13.6	1,728 14.7
E製造業	31,669 16.7	30,819 ▲2.7	26,947 ▲12.6	20,046 ▲25.6	25,856 29.0	1,844 3.0	2,064 17.4	1,789 18.8	1,874 27.9	2,315 46.1	1,929 21.8	2,127 31.5	2,405 32.2	2,235 33.9	2,087 35.9	2,532 33.1	2,236 27.0	2,263 22.7
09食料品、 10飲料・たばこ・ 飼料	8,365 3.0	7,832 ▲6.4	7,176 ▲8.4	5,218 ▲27.3	6,456 23.7	446 17.4	539 16.9	390 ▲10.6	431 44.6	632 39.2	541 17.1	506 19.3	618 3.5	620 37.2	434 17.6	686 56.6	584 53.3	475 6.5
11繊維工業	2,111 10.8	1,994 ▲5.5	1,709 ▲14.3	951 ▲44.4	1,115 17.2	87 ▲6.5	108 ▲20.0	82 54.7	71 ▲2.7	87 1.2	91 51.7	77 20.3	78 ▲26.4	105 59.1	100 92.3	74 ▲7.5	115 29.2	127 46.0
23非鉄金属、 24金属製品	2,760 36.3	2,987 8.2	2,619 ▲12.3	2,223 ▲15.1	2,947 32.6	210 37.3	223 30.4	205 11.4	207 58.0	258 58.3	199 ▲6.1	242 44.0	270 54.3	242 15.2	269 47.8	289 47.4	259 17.2	284 35.2
25はん用、 26生産用、 27業務用機械、 20.32その他	6,589 21.4	6,288 ▲4.6	5,397 ▲14.2	4,074 ▲24.5	5,507 35.2	418 3.0	443 39.3	416 24.6	438 20.3	518 79.2	414 38.5	403 21.0	549 63.9	451 48.8	408 34.2	553 38.9	452 19.3	462 10.5
28電子部品、 29電気機械、 30情報通信機械	4,378 30.9	3,976 ▲9.2	3,219 ▲19.0	2,847 ▲11.6	3,597 26.3	237 3.9	327 41.6	249 41.5	261 39.6	361 44.4	207 6.7	317 56.9	367 61.7	270 ▲6.6	300 35.1	384 1.6	253 ▲0.4	301 27.0
31輸送用機械	661 ▲3.9	895 35.4	761 ▲15.0	553 ▲27.3	606 9.6	20 ▲52.4	73 43.1	41 2.5	25 ▲44.4	63 37.0	56 12.0	31 ▲32.6	63 18.9	70 118.8	41 ▲2.4	55 ▲21.4	60 3.4	28 40.0
F電気・ガス・熱供給・水道業	132 25.7	135 2.3	107 ▲20.7	165 54.2	159 ▲3.6	27 68.8	6 ▲25.0	8 ▲42.9	25 177.8	8 ▲33.3	4 ▲75.0	23 109.1	8 ▲46.7	7 ▲63.2	17 21.4	10 66.7	14 0.0	29 7.4
G情報通信業	6,572 ▲10.5	6,137 ▲6.6	5,438 ▲11.4	3,185 ▲41.4	3,931 23.4	239 ▲28.0	252 9.1	462 272.6	246 ▲0.8	260 18.2	305 53.3	187 ▲57.8	237 ▲32.5	556 275.7	361 ▲12.8	252 ▲36.0	178 2.3	635 165.7
H運輸業・郵便業	16,450 5.2	16,626 1.1	16,382 ▲1.5	12,753 ▲22.2	14,311 12.2	1,040 2.9	1,185 ▲8.4	1,093 ▲1.7	1,120 30.2	1,230 5.5	1,149 7.1	1,100 26.6	1,300 ▲0.5	1,087 5.7	1,181 50.1	1,318 14.9	1,127 5.2	1,421 36.6
I卸売業・小売業	39,618 5.4	38,318 ▲3.3	36,774 ▲4.0	25,755 ▲30.0	28,440 10.4	2,272 ▲5.3	2,386 ▲7.9	2,014 ▲2.0	2,125 13.6	2,324 ▲1.0	2,197 4.5	2,159 11.2	2,494 6.4	2,724 44.2	2,321 22.9	2,657 11.5	2,554 23.5	2,485 9.4
J金融業、保険業、 K不動産業、物品賃貸業	7,261 3.3	7,278 0.2	7,107 ▲2.3	5,077 ▲28.6	5,438 7.1	583 2.3	383 ▲19.7	297 3.8	639 39.8	344 ▲5.5	344 2.7	620 18.5	449 ▲5.1	358 29.7	571 11.7	425 1.2	368 ▲1.1	640 9.8
L学術研究・専門・技術サービス業	7,441 6.5	6,648 ▲10.7	7,049 6.0	5,628 ▲20.2	6,374 13.3	581 ▲2.4	576 47.7	429 ▲2.1	523 ▲7.6	546 39.6	578 9.5	446 ▲15.7	612 34.8	552 19.7	432 ▲13.8	643 57.6	480 26.0	557 ▲4.1
M宿泊業、飲食サービス業	29,601 ▲4.7	28,830 ▲2.6	29,400 2.0	21,265 ▲27.7	23,821 12.0	3,905 21.5	889 3.3	664 ▲15.9	3,790 6.1	1,113 15.1	844 16.3	3,765 11.7	1,351 16.9	1,203 25.2	3,898 13.5	1,307 50.1	962 47.5	4,035 3.3
75宿泊業	6,195 2.9	6,012 ▲3.0	6,314 5.0	2,810 ▲55.5	3,833 36.4	418 21.9	210 6.1	116 13.7	291 19.8	293 18.1	259 172.6	264 28.2	420 ▲0.9	438 64.7	369 71.6	438 64.7	295 128.7	440 5.3
N生活関連サービス業・娯楽業	11,652 3.5	10,651 ▲8.6	10,087 ▲5.3	7,064 ▲30.0	8,257 16.9	726 3.9	805 22.2	613 29.1	662 24.9	753 6.4	612 47.8	711 33.1	729 18.3	649 22.0	611 ▲2.9	694 3.7	775 35.5	643 ▲11.4
O教育・学習支援業	7,182 11.8	5,996 ▲16.5	4,964 ▲17.2	3,971 ▲20.0	4,244 6.9	450 ▲14.1	305 ▲11.6	292 29.2	421 21.7	294 ▲12.2	284 16.4	437 26.7	359 4.1	322 36.4	411 3.8	331 ▲11.3	355 7.6	433 ▲3.8
P医療・福祉	55,570 7.4	57,683 3.8	61,101 5.9	53,909 ▲11.8	55,112 2.2	4,782 5.6	4,466 ▲5.3	4,315 ▲4.9	4,475 12.8	4,520 5.4	4,607 1.8	4,378 4.9	4,953 8.5	4,809 5.8	4,324 ▲2.0	5,094 10.6	4,443 ▲7.3	4,728 ▲1.1
Q複合サービス事業	2,194 22.7	1,562 ▲28.8	1,385 ▲11.3	1,040 ▲24.9	999 ▲3.9	70 ▲25.5	52 ▲43.5	123 86.4	85 3.7	84 61.5	53 ▲7.0	70 ▲78.8	161 140.3	51 ▲5.6	68 4.6	96 60.0	62 37.8	94 34.3
Rサービス業(他に分類されないもの)	24,469 ▲2.6	22,906 ▲6.4	22,127 ▲3.4	16,389 ▲25.9	18,799 14.7	1,552 4.0	1,469 10.5	1,328 ▲4.0	1,575 23.1	1,497 20.2	1,506 13.8	1,438 2.9	1,758 19.8	1,616 27.0	1,556 23.5	1,664 14.5	1,512 6.0	1,880 21.1

注:平成25年10月改定の「日本標準産業分類」に基づく区分により表章したもの。

## 態様別新規求職者状況（原数値）

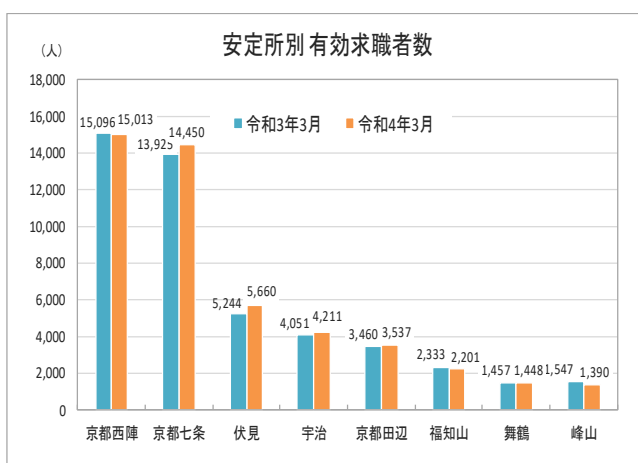
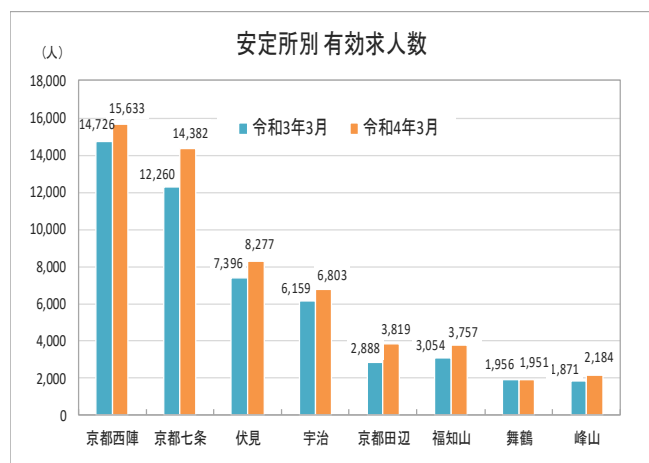
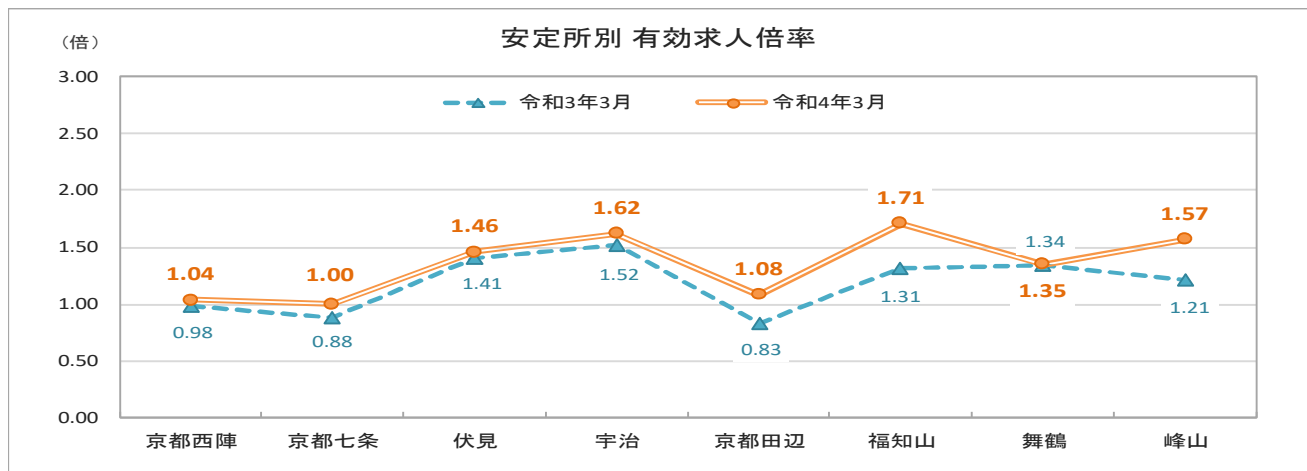
- 令和4年3月の新規求職者は前年同月比で2.0%減となった。  
 ○ 常用フルタイム就職を希望する新規求職者については、前年同月比で3.5%減少した。態様別にみると、在職者が同2.0%減、離職者が同4.1%減、また、無業者が同5.9%減となった。  
 常用パートタイムを希望する新規求職者については、同0.4%増加した。  
 ○ 離職者のうち、事業主都合離職者は前年同月比で27.8%減少した。自己都合離職者については同6.5%増加した。

(パートタイムを含む)(上段:原数値、下段:前年度又は前年同月比)

	平成 29年	平成 30年	令和 元年	令和 2年	令和 3年	令和 3年											令和 4年		
	年度計	年度計	年度計	年度計	年度計	3月	4月	5月	6月	7月	8月	9月	10月	11月	12月	1月	2月	3月	
全 数	新規求職者	110,981	103,033	99,234	100,151	100,587	9,872	11,652	7,608	8,118	7,929	8,254	8,272	8,499	7,221	6,464	8,529	8,369	9,672
		▲ 3.6	▲ 7.2	▲ 3.7	0.9	0.4	12.8	10.1	▲ 4.9	▲ 14.9	▲ 7.7	6.9	2.9	▲ 2.8	8.2	6.4	4.8	2.3	▲ 2.0
常 用	フルタイム	69,091	63,485	60,344	60,379	58,879	5,982	6,445	4,317	4,684	4,606	4,765	4,739	5,060	4,264	3,917	5,221	5,091	5,770
		▲ 6.3	▲ 8.1	▲ 4.9	0.1	▲ 2.5	12.1	1.3	▲ 12.6	▲ 14.9	▲ 13.0	2.8	▲ 1.4	▲ 2.3	6.5	3.8	4.4	3.8	▲ 3.5
	在職者	21,830	19,451	18,685	17,232	18,130	2,043	1,406	1,105	1,358	1,425	1,454	1,527	1,456	1,290	1,317	1,838	1,951	2,003
		▲ 2.6	▲ 10.9	▲ 3.9	▲ 7.8	5.2	11.3	15.7	1.7	▲ 3.4	2.9	6.6	10.2	4.5	6.2	9.0	8.4	6.3	▲ 2.0
	離職者	41,409	39,154	37,628	39,219	36,194	3,411	4,610	2,914	2,969	2,792	2,952	2,825	3,175	2,589	2,294	3,020	2,784	3,270
		▲ 7.5	▲ 5.4	▲ 3.9	4.2	▲ 7.7	9.6	▲ 3.0	▲ 18.7	▲ 21.1	▲ 21.7	▲ 1.0	▲ 9.3	▲ 7.8	3.8	▲ 0.9	0.1	0.3	▲ 4.1
	事業主都合 離職者	9,886	9,543	9,283	12,675	9,553	1,111	1,559	820	822	786	670	657	867	573	599	765	633	802
	▲ 13.4	▲ 3.5	▲ 2.7	36.5	▲ 24.6	50.1	2.1	▲ 38.3	▲ 39.6	▲ 40.4	▲ 31.0	▲ 30.1	▲ 15.2	▲ 19.5	▲ 10.5	▲ 13.4	▲ 23.9	▲ 27.8	
自己都合 離職者	29,390	27,743	26,478	24,695	24,571	2,127	2,714	1,931	2,007	1,848	2,091	2,031	2,145	1,873	1,576	2,089	2,001	2,265	
	▲ 5.6	▲ 5.6	▲ 4.6	▲ 6.7	▲ 0.5	▲ 4.2	▲ 7.4	▲ 7.4	▲ 10.5	▲ 12.6	11.2	▲ 1.2	▲ 4.4	11.7	2.5	5.4	10.2	6.5	
無業者	5,852	4,880	4,031	3,928	4,555	528	429	298	357	389	359	387	429	385	306	363	356	497	
	▲ 10.7	▲ 16.6	▲ 17.4	▲ 2.6	16.0	36.1	8.9	11.6	6.9	12.8	25.1	27.7	24.3	31.4	22.9	25.2	21.5	▲ 5.9	
パートタイム	41,527	39,166	38,539	39,207	41,076	3,838	5,150	3,250	3,384	3,270	3,445	3,478	3,392	2,919	2,495	3,208	3,233	3,852	
	1.0	▲ 5.7	▲ 1.6	1.7	4.8	13.6	24.4	8.2	▲ 14.9	0.5	12.5	8.7	▲ 4.0	10.5	10.1	5.0	▲ 0.2	0.4	

注: ハローワークインターネットサービスの機能拡充に伴う令和3年9月以降の数値の取扱いについては、1頁の注2を参照。

## 地域別雇用失業指標 &lt;令和4年3月&gt;



## 公共職業安定所別有効求人人数・有効求職者数等の推移（原数値）

		京都西陣	京都七条	伏見	宇治	京都田辺	南部計	福知山	舞鶴	峰山	北部計	京都府計
有効求人倍率	令和4年3月	1.04	1.00	1.46	1.62	1.08	1.14	1.71	1.35	1.57	1.57	1.19
	令和3年3月	0.98	0.88	1.41	1.52	0.83	1.04	1.31	1.34	1.21	1.29	1.07
	前年差(ポイント)	0.06	0.12	0.05	0.10	0.25	0.10	0.40	0.01	0.36	0.28	0.12
有効求人人数	令和4年3月	15,633	14,382	8,277	6,803	3,819	48,914	3,757	1,951	2,184	7,892	56,806
	令和3年3月	14,726	12,260	7,396	6,159	2,888	43,429	3,054	1,956	1,871	6,881	50,310
	前年比(%)	6.2	17.3	11.9	10.5	32.2	12.6	23.0	▲ 0.3	16.7	14.7	12.9
有効求職者数	令和4年3月	15,013	14,450	5,660	4,211	3,537	42,871	2,201	1,448	1,390	5,039	47,910
	令和3年3月	15,096	13,925	5,244	4,051	3,460	41,776	2,333	1,457	1,547	5,337	47,113
	前年比(%)	▲ 0.5	3.8	7.9	3.9	2.2	2.6	▲ 5.7	▲ 0.6	▲ 10.1	▲ 5.6	1.7
就職件数	令和4年3月	955	702	278	265	266	2,466	243	222	153	618	3,084
	令和3年3月	1,028	753	327	275	244	2,627	287	194	160	641	3,268
	前年比(%)	▲ 7.1	▲ 6.8	▲ 15.0	▲ 3.6	9.0	▲ 6.1	▲ 15.3	14.4	▲ 4.4	▲ 3.6	▲ 5.6

注：ハローワークインターネットサービスの機能拡充に伴う令和3年9月以降の数値の取扱いについては、1頁の注2を参照。

## 正社員の求人・求職状況

○ 令和4年3月の正社員の有効求人倍率(原数値)は、有効求人数が前年同月比10.3%増加し、有効求職者数が同水準となった結果、0.92倍となり、前年同月より0.09ポイント上昇した。

○ 正社員求人数は25,301人で、有効求人に占める正社員求人の割合は44.5%、正社員希望者数は27,607人で、有効求職者の57.6%を占める状況となっている。

年 月	全体			正社員(原数値)				
	有効求人倍率 (季節調整値)	有効求人 (原数値) (A)	有効求職 (原数値) (B)	有効求人倍率	有効求人 (a)	正社員比率 (a/A)	有効求職 (b)	正社員比率 (b/B)
令和3年 3月	1.01	50,310	47,113	0.83	22,930	45.6	27,599	58.6
令和3年 4月	1.04	49,504	50,013	0.80	22,876	46.2	28,632	57.2
令和3年 5月	1.06	47,956	49,542	0.81	22,732	47.4	28,066	56.7
令和3年 6月	1.10	48,553	48,181	0.84	22,842	47.0	27,194	56.4
令和3年 7月	1.10	49,174	46,749	0.87	23,180	47.1	26,599	56.9
令和3年 8月	1.10	49,749	47,267	0.87	23,434	47.1	26,820	56.7
令和3年 9月	1.08	50,171	47,863	0.87	23,576	47.0	26,973	56.4
令和3年10月	1.09	52,049	48,571	0.89	24,403	46.9	27,299	56.2
令和3年11月	1.10	53,394	47,100	0.93	24,745	46.3	26,548	56.4
令和3年12月	1.10	54,267	44,971	0.98	24,994	46.1	25,511	56.7
令和4年1月	1.12	55,062	44,583	0.99	25,304	46.0	25,666	57.6
令和4年2月	1.11	55,322	45,566	0.95	25,008	45.2	26,353	57.8
令和4年3月	1.12	56,806	47,910	0.92	25,301	44.5	27,607	57.6

## ○ 前年同月との比較

令和3年 3月	1.01	50,310	47,113	0.83	22,930	45.6	27,599	58.6
令和4年3月	1.12	56,806	47,910	0.92	25,301	44.5	27,607	57.6
前年同月比(差)	0.11	12.9	1.7	0.09	10.3	▲ 1.1	0.0	▲ 1.0

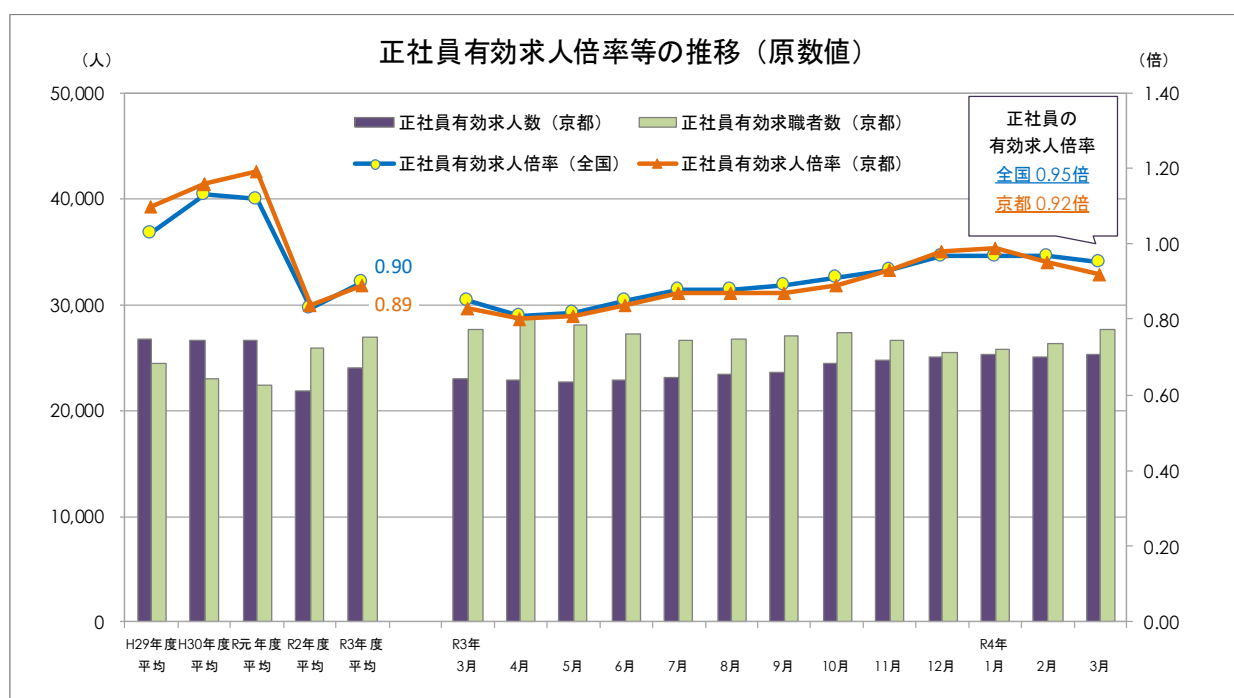
注1: 正社員求人数とはフルタイム求人で雇用形態が正社員をいう。

注2: 正社員希望者とは常用フルタイム有効求職者をいう。

注3: 常用フルタイム有効求職者には、フルタイムの派遣労働者や契約社員を希望する者も含まれるため、厳密な意味での正社員有効求人倍率より低い値となる。

注4: 求人倍率の季節調整値とは、原数値から季節的な変動の要素を除いたもの。令和3年12月以前の数値は、季節調整替えにより公表値とは異なる場合がある。

注5: ハローワークインターネットサービスの機能拡充に伴う令和3年9月以降の数値の取扱いについては、1頁の注2を参照。



## 【主要雇用指標の推移(パートを含む季節調整値)】

## ○ 有効求人人数

	平成29年度	平成30年度	令和元年度	令和2年度	令和3年度
4月	60,388	61,225	61,409	51,365	48,981
5月	60,808	61,402	61,663	47,749	49,946
6月	61,688	60,821	62,444	47,060	50,587
7月	62,553	60,480	62,659	46,244	51,487
8月	61,841	60,894	62,118	45,921	51,767
9月	61,434	60,421	61,509	46,291	51,268
10月	61,511	60,450	60,361	46,514	51,887
11月	60,720	60,709	60,099	45,793	52,719
12月	60,435	60,338	59,610	45,739	53,311
1月	61,619	59,530	58,545	46,102	53,495
2月	61,511	60,258	59,054	46,410	52,914
3月	61,399	60,945	55,340	47,004	53,414
年度平均 (原数値)	61,367	60,696	60,311	46,880	51,834

## ○ 新規求人人数

	平成29年度	平成30年度	令和元年度	令和2年度	令和3年度
4月	21,442	23,085	22,451	16,843	17,326
5月	22,418	20,326	20,954	17,313	18,224
6月	22,218	20,993	22,140	16,562	18,652
7月	22,496	21,556	22,326	15,860	18,129
8月	21,479	21,421	21,423	17,518	18,452
9月	22,215	20,749	21,168	17,077	18,448
10月	22,193	21,598	21,258	15,978	18,883
11月	21,026	21,420	20,726	16,476	19,127
12月	21,866	20,268	20,929	17,025	18,952
1月	22,271	21,506	20,153	16,478	19,053
2月	20,577	21,582	21,467	16,694	17,947
3月	21,843	21,697	18,233	17,969	19,687
年度計 (原数値)	262,929	257,091	252,977	201,383	222,882

## ○ 有効求職者数

	平成29年度	平成30年度	令和元年度	令和2年度	令和3年度
4月	41,031	39,217	37,874	38,166	47,018
5月	40,665	39,474	38,073	38,899	46,970
6月	40,592	38,831	38,105	41,093	46,020
7月	40,510	38,296	38,405	43,776	46,690
8月	40,245	38,205	38,277	45,002	47,126
9月	40,209	38,020	38,519	45,339	47,325
10月	39,896	38,085	38,128	46,079	47,722
11月	39,550	38,289	38,145	47,003	47,841
12月	39,341	38,746	38,110	47,437	48,451
1月	39,538	38,166	38,299	46,922	47,810
2月	39,536	38,166	38,653	46,268	47,688
3月	39,304	38,165	38,593	46,556	47,648
年度平均 (原数値)	40,106	38,513	38,231	44,290	47,360

## ○ 新規求職者数

	平成29年度	平成30年度	令和元年度	令和2年度	令和3年度
4月	9,484	9,066	8,151	7,801	8,416
5月	9,233	8,889	8,634	8,279	7,890
6月	9,415	8,437	8,628	9,198	7,915
7月	9,444	8,266	8,365	8,840	8,372
8月	9,478	8,583	8,323	8,452	8,632
9月	9,339	8,395	8,676	8,151	8,394
10月	8,672	8,492	8,193	8,447	8,429
11月	9,239	8,728	8,378	8,178	8,349
12月	9,199	8,627	8,328	8,048	8,571
1月	9,013	8,417	8,407	8,057	8,439
2月	9,169	8,430	8,306	8,089	8,422
3月	9,004	8,339	7,831	8,226	8,621
年度計 (原数値)	110,981	103,033	99,234	100,151	100,587

## ○ 有効求人倍率

	平成29年度	平成30年度	令和元年度	令和2年度	令和3年度
4月	1.47	1.56	1.62	1.35	1.04
5月	1.50	1.56	1.62	1.23	1.06
6月	1.52	1.57	1.64	1.15	1.10
7月	1.54	1.58	1.63	1.06	1.10
8月	1.54	1.59	1.62	1.02	1.10
9月	1.53	1.59	1.60	1.02	1.08
10月	1.54	1.59	1.58	1.01	1.09
11月	1.54	1.59	1.58	0.97	1.10
12月	1.54	1.56	1.56	0.96	1.10
1月	1.56	1.56	1.53	0.98	1.12
2月	1.56	1.58	1.53	1.00	1.11
3月	1.56	1.60	1.43	1.01	1.12
年度平均 (原数値)	1.53	1.58	1.58	1.06	1.09

## ○ 新規求人倍率

	平成29年度	平成30年度	令和元年度	令和2年度	令和3年度
4月	2.26	2.55	2.75	2.16	2.06
5月	2.43	2.29	2.43	2.09	2.31
6月	2.36	2.49	2.57	1.80	2.36
7月	2.38	2.61	2.67	1.79	2.17
8月	2.27	2.50	2.57	2.07	2.14
9月	2.38	2.47	2.44	2.10	2.20
10月	2.56	2.54	2.59	1.89	2.24
11月	2.28	2.45	2.47	2.01	2.29
12月	2.38	2.35	2.51	2.12	2.21
1月	2.47	2.56	2.40	2.05	2.26
2月	2.24	2.56	2.58	2.06	2.13
3月	2.43	2.60	2.33	2.18	2.28
年度平均 (原数値)	2.37	2.50	2.55	2.01	2.22

注1：令和3年12月以前の有効求人倍率と新規求人倍率の季節調整値については、季節調整替えにより公表値とは異なる場合がある。

注2：「季節調整替え」とは、最新一年間で新たに得られた数値を過去のデータ系列に加えた上で、季節変動要素の見直しを行い、過去の季節調整値を再計算することをいう。



## 都道府県単位で把握可能な雇用失業指標

### 1 雇用者数に関する指標

	職業安定業務統計・雇用保険業務統計	その他類似の指標
雇用保険被保険者数	適用事業所に雇用される労働者数(被保険者の要件：1週間の所定労働時間が20時間以上かつ31日以上雇用見込みがあること)	総務省「労働力調査」就業者数(四半期ごと) 京都府「毎月勤労統計調査」常用労働者数、常用雇用指数
雇用保険資格取得者数	その月に適用事業所に新規雇用した労働者数	京都府「毎月勤労統計調査」入職者数
雇用保険資格喪失者数	その月に適用事業所を退職した労働者数	京都府「毎月勤労統計調査」離職者数
就職件数	有効求職者がハローワークの紹介により就職した件数	—
就職率	$= \text{就職件数} \div \text{新規求職者数} \times 100(\%)$	—

### 2 失業に関する指標

	職業安定業務統計・雇用保険業務統計	その他類似の指標
有効求職者数	前月から繰越された有効求職者数と当月の新規求職者数の合計数(在職の求職者を含む)	総務省「労働力調査」完全失業者数(四半期ごと)
受給者実人員	基本手当の給付を実際に受けた受給資格者の実数	—
受給資格決定件数	離職者の提出した離職票に基づき、ハローワークが基本手当の受給資格を決定した数	—
基本受給率	$= \text{受給者実人員} \div (\text{雇用保険被保険者数} + \text{受給者実人員}) \times 100(\%)$	—
完全失業率	$= \text{完全失業者数} \div (\text{就業者数} + \text{完全失業者数}) \times 100(\%)$ (四半期ごと)	—

### 3 労働力需給に関する指標

有効求人倍率	有効求職者数に対する有効求人数の割合	—
新規求人倍率	新規求職者数に対する新規求人数の割合	—