



経済・府政記者クラブ同時資料配付  
 京都労働局発表  
 平成30年3月16日(金)  
 午前10時00分 解禁

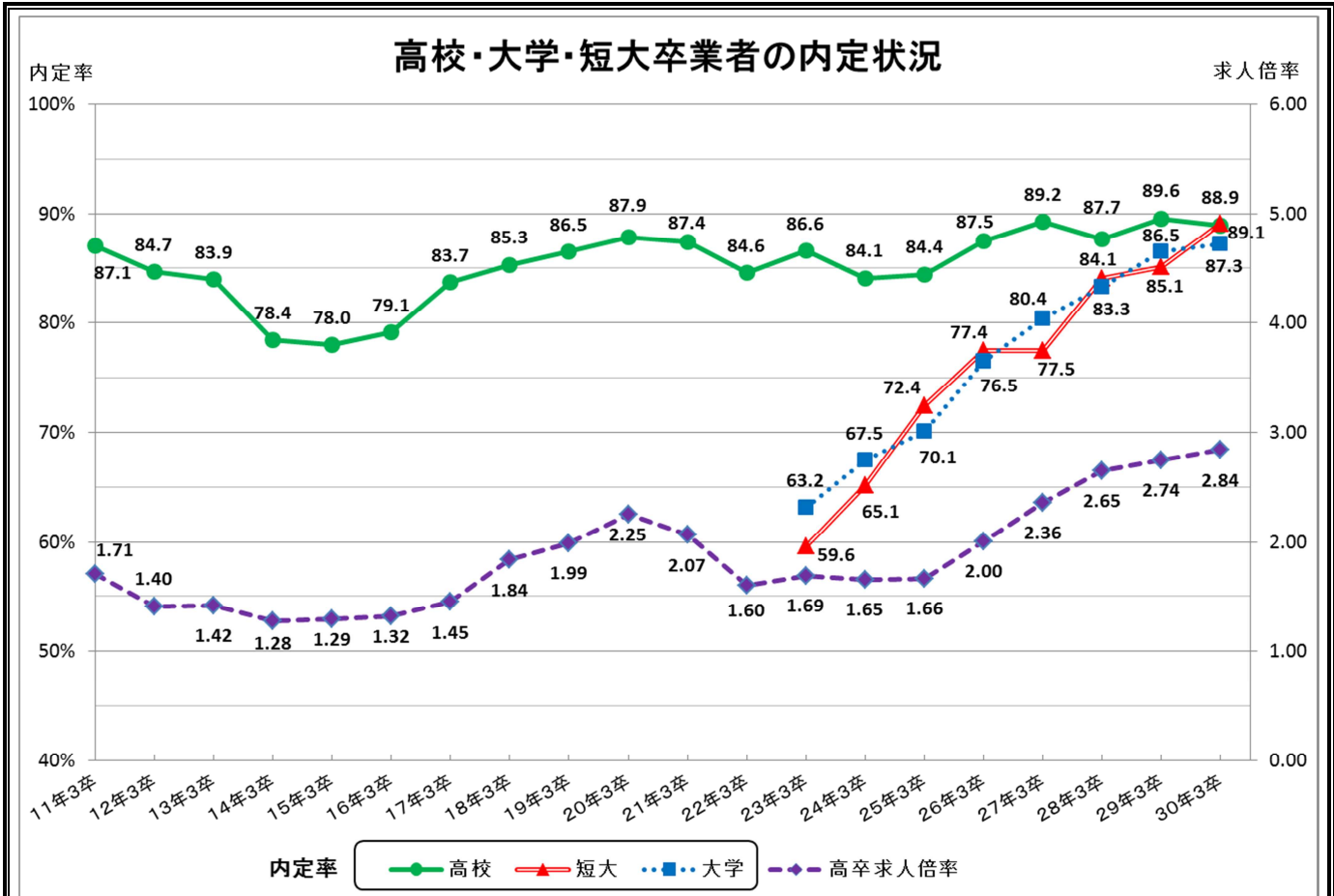
担当 職業安定部職業安定課  
 課長 湯浅 正規  
 雇用保険監察官 木下 博司  
 TEL 075-241-3268

## 大学・短大内定率ともに調査開始以来過去最高

— 平成30年3月新規学校卒業予定者の就職状況 —

京都労働局において、各学校からの報告により、平成30年3月新規学校卒業予定者の就職(内定)状況をとりまとめました。

- 大学の就職内定率は、対前年同月比0.8ポイント増の87.3%と改善し、平成22年度の調査開始以来最高となった。また、短大の就職内定率も、対前年同月比4.0ポイント増の89.1%と大きく改善し、平成22年度の調査開始以来最高となった。
- 高校の就職内定率は、88.9%となった。また、高校の求人倍率は、対前年同月比0.1ポイント増の2.84倍と改善した。



注) 高校の内定状況は1月末現在、大学・短大は2月1日現在の報告により集計

高校は118校、大学は28校、短大は11校からの報告により集計

# 京都府内における大学卒業予定者の内定状況

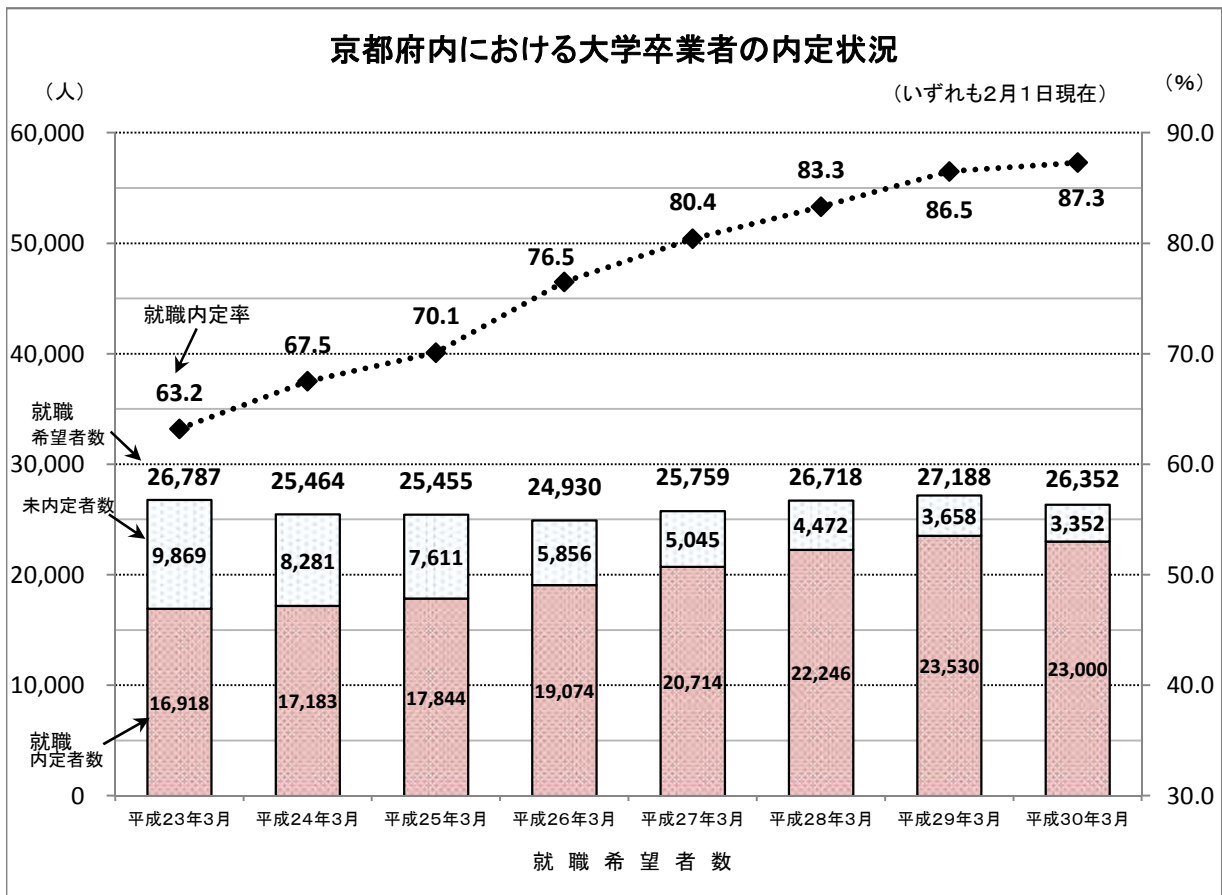
～ 就職内定率は調査開始以来、過去最高 ～

就職希望者数、就職内定者数、就職内定率の状況

大学(いずれも2月1日現在)

	就職希望者数 (人)	就職内定者数 (人)	未内定者数 (人)	就職内定率 (%)	対前年同月比 (ポイント)
平成30年3月 卒業予定者	26,352	23,000	3,352	87.3	+0.8
平成29年3月 卒業生	27,188	23,530	3,658	86.5	+3.2
平成28年3月 卒業生	26,718	22,246	4,472	83.3	+2.9
平成27年3月 卒業生	25,759	20,714	5,045	80.4	+3.9
平成26年3月 卒業生	24,930	19,074	5,856	76.5	+6.4
平成25年3月 卒業生	25,455	17,844	7,611	70.1	+2.6
平成24年3月 卒業生	25,464	17,183	8,281	67.5	+4.3
平成23年3月 卒業生	26,787	16,918	9,869	63.2	-

※平成23年3月卒業生より調査開始



# 京都府内における短大卒業予定者の内定状況

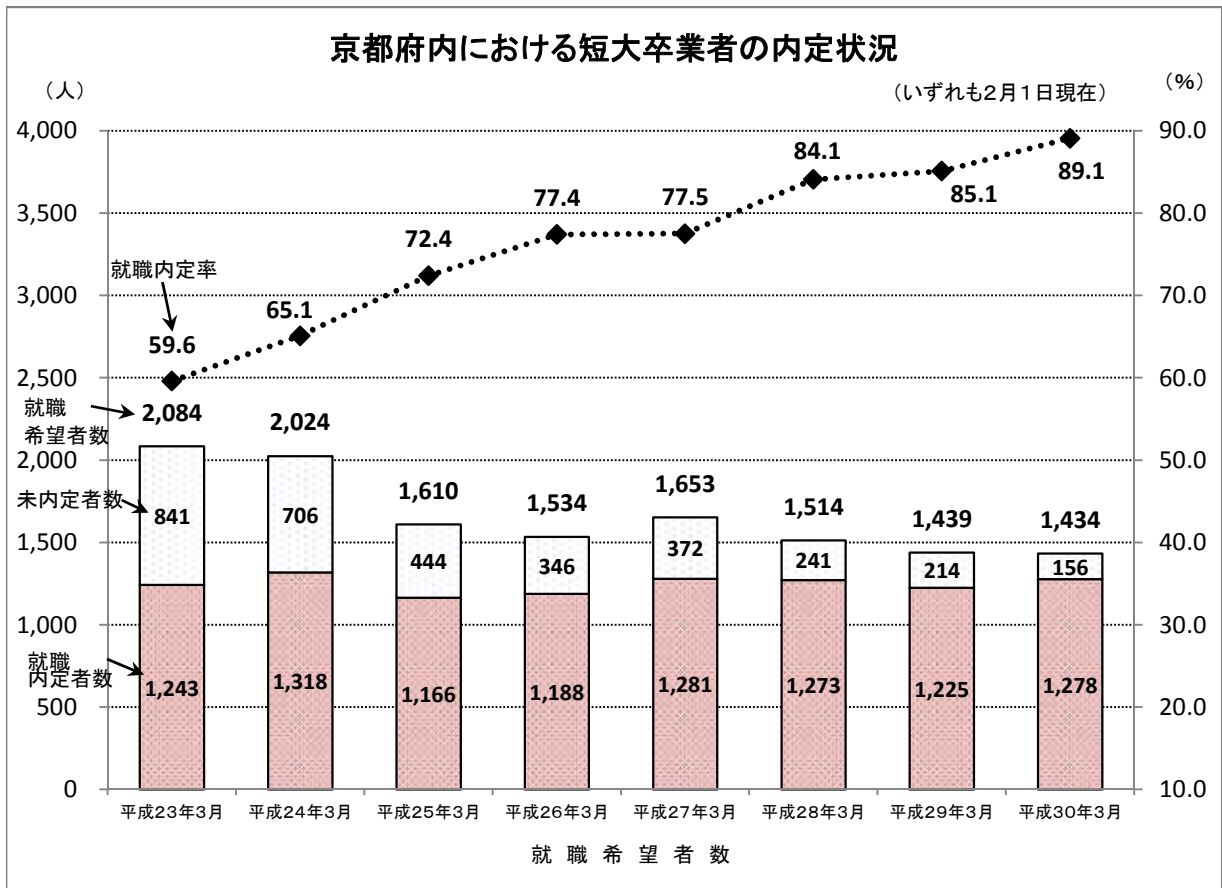
～ 就職内定率は調査開始以来、過去最高 ～

就職希望者数、就職内定者数、就職内定率の状況

短大(いずれも2月1日現在)

	就職希望者数 (人)	就職内定者数 (人)	未内定者数 (人)	就職内定率 (%)	対前年同月比 (ポイント)
平成30年3月 卒業予定者	1,434	1,278	156	89.1	+4.0
平成29年3月 卒業生	1,439	1,225	214	85.1	+1.0
平成28年3月 卒業生	1,514	1,273	241	84.1	+6.6
平成27年3月 卒業生	1,653	1,281	372	77.5	+0.1
平成26年3月 卒業生	1,534	1,188	346	77.4	+5.0
平成25年3月 卒業生	1,610	1,166	444	72.4	+7.3
平成24年3月 卒業生	2,024	1,318	706	65.1	+5.5
平成23年3月 卒業生	2,084	1,243	841	59.6	-

※平成23年3月卒業生より調査開始



# 京都府内における大学・短大卒業予定者の就職内定状況 (男女別・文理別)

～ 平成30年3月卒業予定者の内定率は87.4%となり、0.9ポイント増～  
男女別では、女子が男子を3.4ポイント上回る。  
文系・理系別では、文系が前年度より1.1ポイント増。

## 1. 京都府内における大学・短大卒業者の就職状況

(いずれも2月1日現在)

	就職希望者数	就職内定者数	未内定者数	就職内定率
平成30年3月卒業予定者	27,786人	24,278人	3,508人	87.4%
平成29年3月卒業生	28,627人	24,755人	3,872人	86.5%
対前年同月比	▲841人	▲477人	▲364人	0.9ポイント増

※ 39校から回答 (H29年3月卒業者については、41校から回答)

## 2. 男女別

	就職希望者数	就職内定者数	未内定者数	就職内定率(昨年度)
男子	12,661人	10,826人	1,835人	85.5% (86.1%)
女子	15,125人	13,452人	1,673人	88.9% (86.8%)
合計	27,786人	24,278人	3,508人	87.4% (86.5%)

※ 39校から回答 (H29年3月卒業者については、41校から回答)

## 3. 文系・理系別

	就職希望者数	就職内定者数	未内定者数	就職内定率(昨年度)
文系	24,431人	21,299人	3,132人	87.2% (86.1%)
理系	3,355人	2,979人	376人	88.8% (88.8%)
合計	27,786人	24,278人	3,508人	87.4% (86.5%)

※ 39校から回答 (H29年3月卒業者については、41校から回答)

※ 男女別、文理別については、平成26年3月卒業生から調査開始

# 新規高等学校卒業者の求人・求職・就職の状況

～内定率は88.9%。求人倍率は2.84倍で対前年同月比0.1ポイント増となり、比較可能な調査開始以来最高～

各 年 1 月 末 日 時 点

		①	②	③	④ (①/②)	⑤ (③/②×100)
		求人数	学校又は安定所の紹介を希望する求職者	学校又は安定所の紹介による就職内定者数	求人倍率	就職内定率
		(人)	(人)	(人)	(倍)	
計	平成30年3月卒	5,302	1,869	1,662	2.84	88.9%
	平成29年3月卒	5,048	1,839	1,647	2.74	89.6%
	平成28年3月卒	4,695	1,774	1,556	2.65	87.7%
	平成27年3月卒	4,297	1,823	1,627	2.36	89.2%
	平成26年3月卒	3,395	1,694	1,482	2.00	87.5%
男	平成30年3月卒		1,102	982		89.1%
	平成29年3月卒		1,110	1,005		90.5%
	平成28年3月卒		1,059	945		89.2%
	平成27年3月卒		1,115	1,016		91.1%
	平成26年3月卒		1,030	923		89.6%
女	平成30年3月卒		767	680		88.7%
	平成29年3月卒		729	642		88.1%
	平成28年3月卒		715	611		85.5%
	平成27年3月卒		708	611		86.3%
	平成26年3月卒		664	559		84.2%

新規高等学校卒業者の求人・求職・就職の状況（南部地域・北部地域別）

～ 北部地域の就職内定率が南部地域を5.5ポイント上回る ～

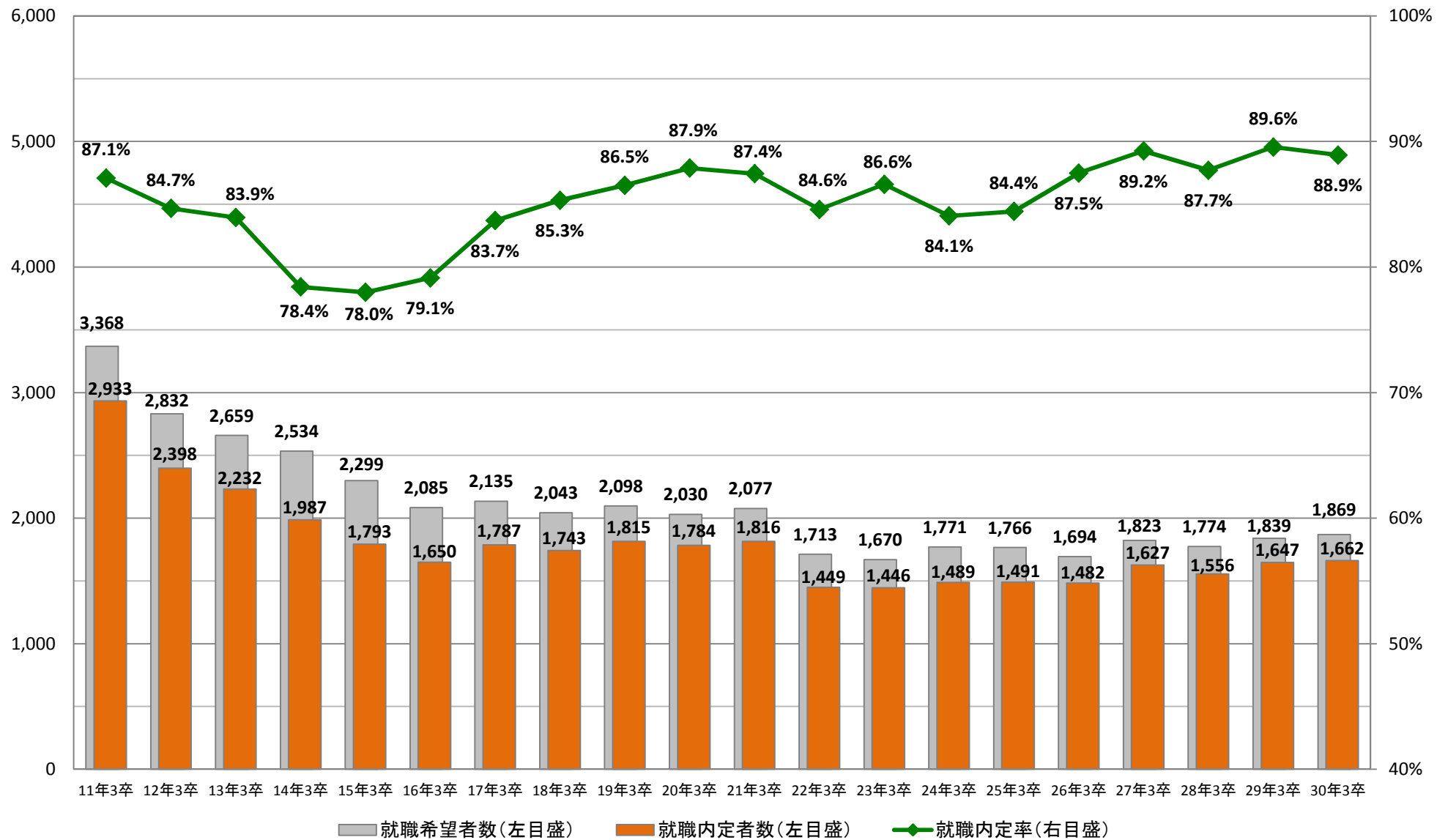
各年1月末日時点

	求人数	求人倍率	求職者数	就職内定者数	未内定者数	就職内定率
平成29年度	5,302	2.84	1,869	1,662	207	88.9
	(5,048)	(2.74)	(1,839)	(1,647)	(192)	(89.6)
南部地域	4,488	3.60	1,245	1,084	161	87.1
	(4,290)	(3.40)	(1,263)	(1,110)	(153)	(87.9)
北部地域	814	1.30	624	578	46	92.6
	(758)	(1.32)	(576)	(537)	(39)	(93.2)

※下段（ ）内は平成28年度の数値

# 新規高等学校卒業者の求職・就職状況の推移(1月末現在)

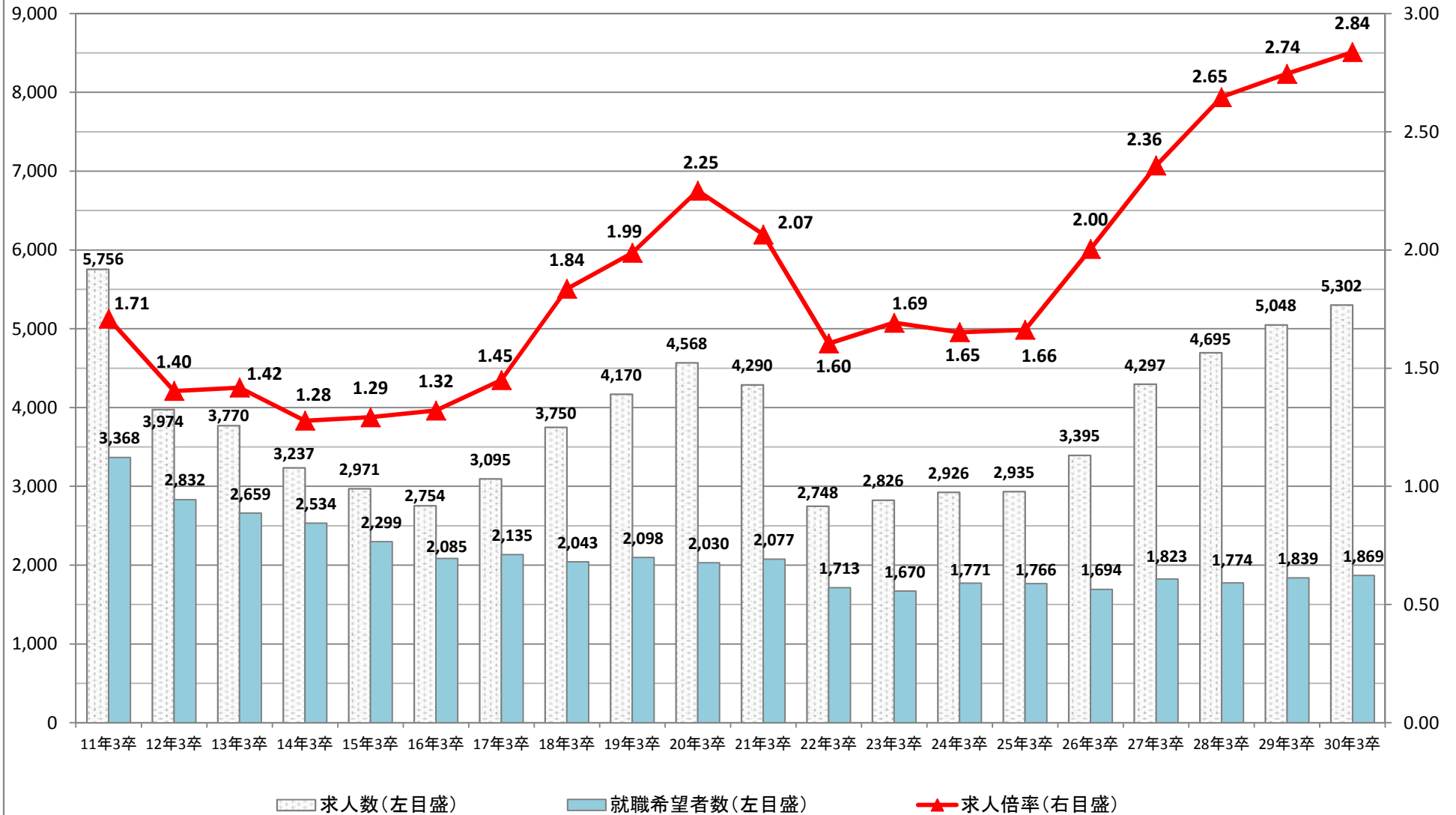
～ 内定率は88.9%となった ～



# 新規高等学校卒業者の求人・求職・就職状況の推移(1月末現在)

～ 求人倍率は2.84倍となり、比較可能な調査開始以来最高 ～

(倍)





# 平成30年3月卒対象 産業別・職業別・規模別求人推移

京都労働局

(平成30年1月分)

産業別	H26.3卒	H27.3卒	H28.3卒	H29.3卒	H30.3卒	増減数	増減率(+%)
A, B 農・林・漁業	17	18	15	18	27	9	50.0%
D 建設業	255	396	459	475	533	58	12.2%
E 製造業	799	1,065	1,280	1,338	1,561	223	16.7%
G 情報通信業	173	218	149	152	43	-109	-71.7%
H 運輸業, 郵便業	165	235	242	334	386	52	15.6%
I 卸売業, 小売業	319	441	550	595	642	47	7.9%
K 不動産業, 物品賃貸業	42	30	73	98	91	-7	-7.1%
L 学術研究, 専門・技術サービス業	22	41	43	49	62	13	26.5%
M 宿泊業, 飲食サービス業	603	728	754	777	772	-5	-0.6%
N 生活関連サービス業, 娯楽業	255	327	330	347	264	-83	-23.9%
P 医療, 福祉	630	648	640	700	703	3	0.4%
Q 複合サービス事業	11	11	11	14	10	-4	-28.6%
R サービス業(他に分類されないもの)	96	124	123	147	194	47	32.0%
上記以外の業種	16	15	26	4	14	10	250.0%
合計	3,403	4,297	4,695	5,048	5,302	254	5.0%

## 職業別

A, B 専門的、技術的、管理的職業	266	342	391	395	445	50	12.7%
C 事務的職業	153	190	251	268	317	49	18.3%
D 販売職業	369	481	491	492	428	-64	-13.0%
E サービスの職業	1,345	1,549	1,634	1,758	1,675	-83	-4.7%
理容・美容師等	-	188	209	229	175	-54	-23.6%
調理師見習等	-	550	565	578	563	-15	-2.6%
飲食店店員等	-	350	366	402	354	-48	-11.9%
その他	-	461	494	549	583	34	6.2%
H, I, J, K 技能工、採掘、製造、建築の職業	1,215	1,672	1,854	2,027	2,329	302	14.9%
① 製造・製作の職業	844	1,136	1,344	1,392	1,559	167	12.0%
② 定置機関・建設機械運転		87	98	101	124	23	22.8%
③ 採掘・建設・労務の職業	371	390	362	458	559	101	22.1%
その他		59	50	76	87	11	14.5%
F, G その他の職業	55	63	74	108	108	0	0.0%
希望職種未定							
合計	3,403	4,297	4,695	5,048	5,302	254	5.0%

## 規模別

29人以下	778	833	1,691	1,787	1,942	155	8.7%
30～99人	930	942	1,370	1,478	1,669	191	12.9%
100～299人	762	1,024	930	1,030	1,088	58	5.6%
300～499人	286	394	266	247	191	-56	-22.7%
500～999人	133	295	98	159	158	-1	-0.6%
1,000人以上	514	809	340	347	254	-93	-26.8%
合計	3,403	4,297	4,695	5,048	5,302	254	5.0%

※「規模別」については、平成26年度までは企業全体の従業員数で計上していたが、平成27年度より分類方法変更のため就業場所の従業員数で計上。