

教育訓練機関のみなさま

対象講座として指定を受ければ、講座の魅力はさらにアップ!

教育訓練給付金

受講希望者の増加が期待できます。
ぜひ、厚生労働省への
講座指定申請をご検討ください。

指定講座の修了者に、
受講費用の最大80~20%^{*1}が
雇用保険から支給される制度です。

*1 2024年9月までに開講する講座は最大70%~20%を支給

キャリア+

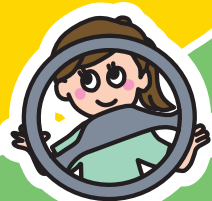
スキルン

指定講座は、訓練機関にも受講生にもメリットがたくさん!

メリット①

費用負担が
軽減され
受講しやすい
講座に!

受講費用の一部が
支給されるから、教育訓練給付金
の指定講座を
受講した方が
お得ね♡



メリット②

指定された講座は
厚生労働大臣指定
教育訓練講座
検索システムに掲載!
全国の受講希望者に
見つけてもらえます。

再就職に役立つ
資格の講座を
検索サイトで
見つけることが
できました。



メリット③

厚生労働大臣の
指定講座として
広告が可能!

資格取得率や
就職率といった
基準を満たして
厚生労働大臣から
指定を受けている
講座だから、信頼
できるってことだね!



講座指定申請の受付は4月と10月の年2回です。詳細は厚生労働省ホームページをご覧ください。(裏面参照)

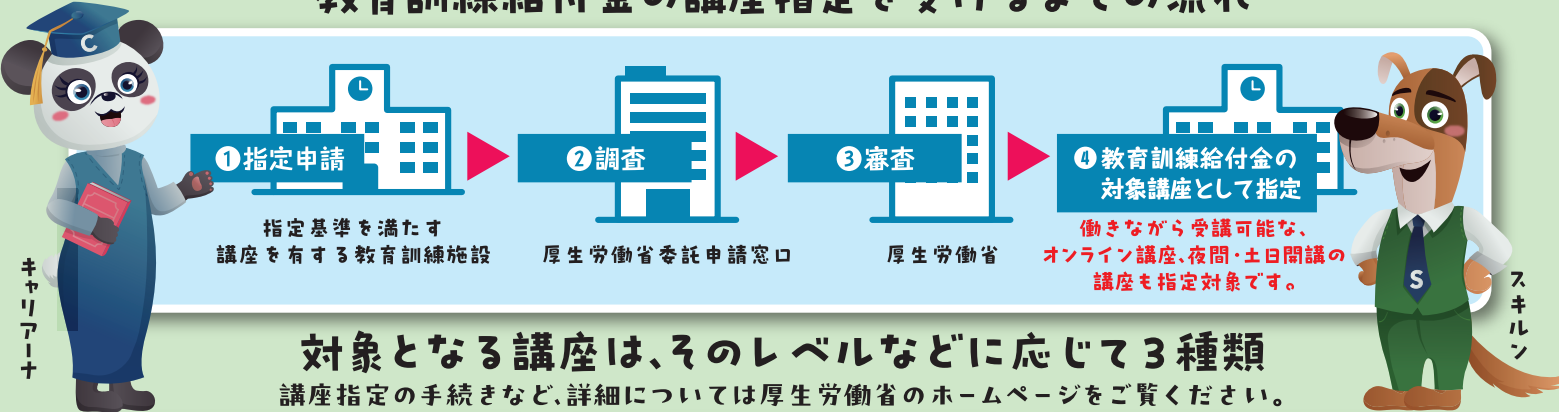
さまざまな分野の教育訓練が、 教育訓練給付金の指定講座となっています。

教育訓練給付金の講座指定の対象となる主な資格・試験など

輸送・機械運転関係 <ul style="list-style-type: none"> ◇大型自動車第一種・第二種免許 ●● ◇中型自動車第一種・第二種免許 ●● ◇大型特殊自動車免許 ●● ◇フォークリフト運転技能講習 ●● ◇けん引免許 ●● ◇一等無人航空機操縦士 ●●他 	情報関係 <ul style="list-style-type: none"> ◇第四次産業革命スキル習得講座 ● ◇ITSSレベル2の資格取得を目指す講座 ●● ◇ITパスポート ● ◇Webクリエイター ● ◇CAD利用技術者 ● 他 	専門的サービス関係 <ul style="list-style-type: none"> ◇キャリアコンサルタント ●●● ◇社会保険労務士 ●● ◇ファイナンシャル・プランニング技能検定 ●● ◇税理士 ●● ◇中小企業診断士 ●● 他 	事務関係 <ul style="list-style-type: none"> ◇Microsoft Office Specialist ● ◇簿記検定(日商簿記) ● ◇実用英語技能検定(英検) ● ◇TOEIC、TOEFL iBT、IELTS ● ◇登録日本語教員 ●● 他
医療・社会福祉・保健衛生関係 <ul style="list-style-type: none"> ◇介護福祉士 ●●● ◇社会福祉士 ●●● ◇保育士 ●●● ◇看護師・准看護師 ●●● ◇はり師 ●●● ◇美容師 ●●● 他 	営業・販売関係 <ul style="list-style-type: none"> ◇調理師 ●●● ◇宅地建物取引士 ●●● ◇インテリアコーディネーター ● ◇パーソナルカラーリスト検定 ● ◇国内旅行業務取扱管理者 ● 他 	技術・製造関係 <ul style="list-style-type: none"> ◇測量士補 ●●● ◇電気工事士 ●●● ◇自動車整備士 ●●● ◇建築士 ●● ◇技術士 ●● ◇製菓衛生師 ●● 他 	大学・専門学校等の講座関係 <ul style="list-style-type: none"> ◇職業実践専門課程 ● ◇職業実践力育成プログラム ●● ◇キャリア形成促進プログラム ●● ◇専門職学位 ● ◇修士・博士 ● 他

● 専門実践教育訓練 ● 特例一般教育訓練 ● 一般教育訓練

教育訓練給付金の講座指定を受けるまでの流れ



対象となる講座は、そのレベルなどに応じて3種類

講座指定の手続きなど、詳細については厚生労働省のホームページをご覧ください。

専門実践教育訓練給付金 最大で受講費用の80% ^{※2} [年間上限 64万円]を受講者に支給 専門実践 申請手続 検索	特定一般教育訓練給付金 最大で受講費用の50% ^{※3} [上限 25万円]を受講者に支給 特定一般 申請手続 検索	一般教育訓練給付金 受講費用の20% [上限 10万円]を受講者に支給 一般教育訓練 申請手続 検索
---	---	--

※2 2024年9月までに開講する講座は最大で受講費用の70% (年間上限56万円)を支給 ※3 2024年9月までに開講する講座は受講費用の40% (上限20万円)を支給

教育訓練の受講希望者向け
厚生労働大臣指定教育訓練講座検索システム

教育訓練給付金 講座検索 検索

