

最近の雇用失業情勢

＝平成21年11月内容＝

平成21年12月25日
京都労働局職業安定部

1 京都府の雇用失業情勢

11月の有効求職者数は60,456人で前年同月比24.9%増、有効求人数は、32,287人で前年同月比23.3%減少した。有効求人倍率（季節調整値。以下「季調値」という。）は、前月比0.01ポイント上昇し0.51倍となった。また、新規求人倍率（季調値）は、前月より0.01ポイント上昇の0.91倍となり、11か月連続で1倍を下回った。正社員有効求人倍率は0.33倍と前年同月比0.2ポイント低下した。

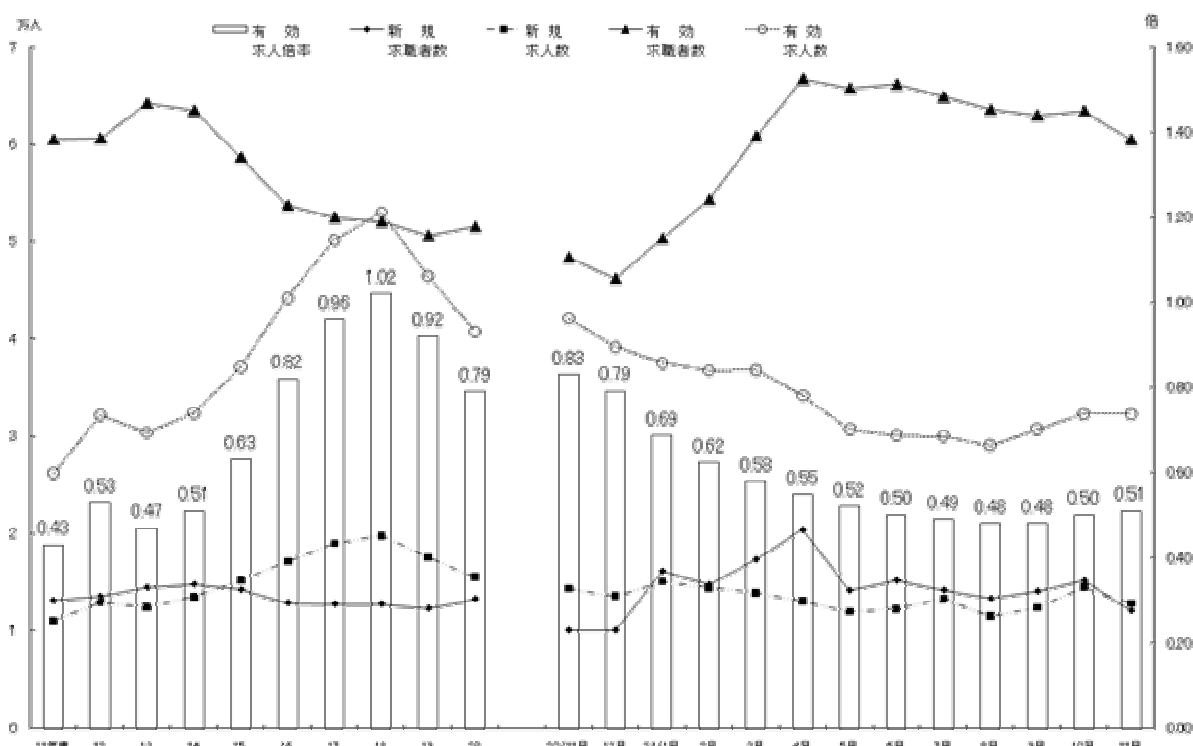
(1) 11月の新規求職者数は、12,053人で前年同月比20.3%増となった。内訳は、一般が同17.4%増、パートは同26.7%増加した。新規常用求職者（パートを除く）の構成比をみると、うち在職者22.5%、離職者69.1%（うち事業主都合離職者36.8%）、無業者8.4%である。

なお、新規常用求職者の事業主都合による離職者数は前年同月比47.3%増加している。

(2) 新規求人数は、12,806人で前年同月比10.8%減少した。内訳は一般が同9.5%減、パートは同12.6%減少した。新規求人数を主要産業別（パートを含む）にみると、建設業が7.4%減、製造業が15.5%減、運輸・通信・郵便業が27.8%減、卸売業が18.5%減、小売業が35.0%減、宿泊・飲食店業が8.6%減、医療・福祉・教育・学習支援業が0.5%増、サービス業（宿泊・飲食業、医療・福祉、教育・学習支援業を除く）が0.3%増加となった。製造業の内訳で主なものは食料品・飲料・たばこ・飼料製造業が12.0%増、はん用・生産用・業務用機械器具製造業33.4%減、電気機械器具・情報通信機器・電子部品・デバイス・電子回路製造業が37.7%減、輸送用機械器具製造業が84.0%増加となった。

(3) 就職件数は、3,950件で前年同月比19.9%増となった。内訳は、一般が同9.7%増加し、パートは同33.8%増加した。雇用保険受給者の就職件数は、970件で同21.9%増加した。

求人・求職・求人倍率の状況（パートを含む原数値 ※有効求人倍率は季調値）



2 全国の雇用失業情勢

11月の雇用失業情勢をみると、完全失業率（季調値）は5.2%と前月より0.1ポイント上昇し4か月ぶりの上昇。性別でみると、男性は5.4%と前月より0.1ポイント上昇し、女性は、4.9%と0.1ポイント上昇した。完全失業者数（原数値）は、331万人と、前年同月差75万人増と13か月連続して増加。理由別にみると、非自発的理由による離職者が148万人と前年同月差57万人増で13か月連続して増加。また、自発的理由による離職者が101万人と前年同月差7万人増となった。その他の理由による失業者は65万人と前年同月差7万人増で7か月連続して増加。

雇用者数は、5,466万人と前年同月差85万人減で9か月連続して減少。就業者数は6,260万人と前年同月差131万人減で22か月連続の減少。労働力人口は6,591万人と前年同月差55万人減で9か月連続して減少。

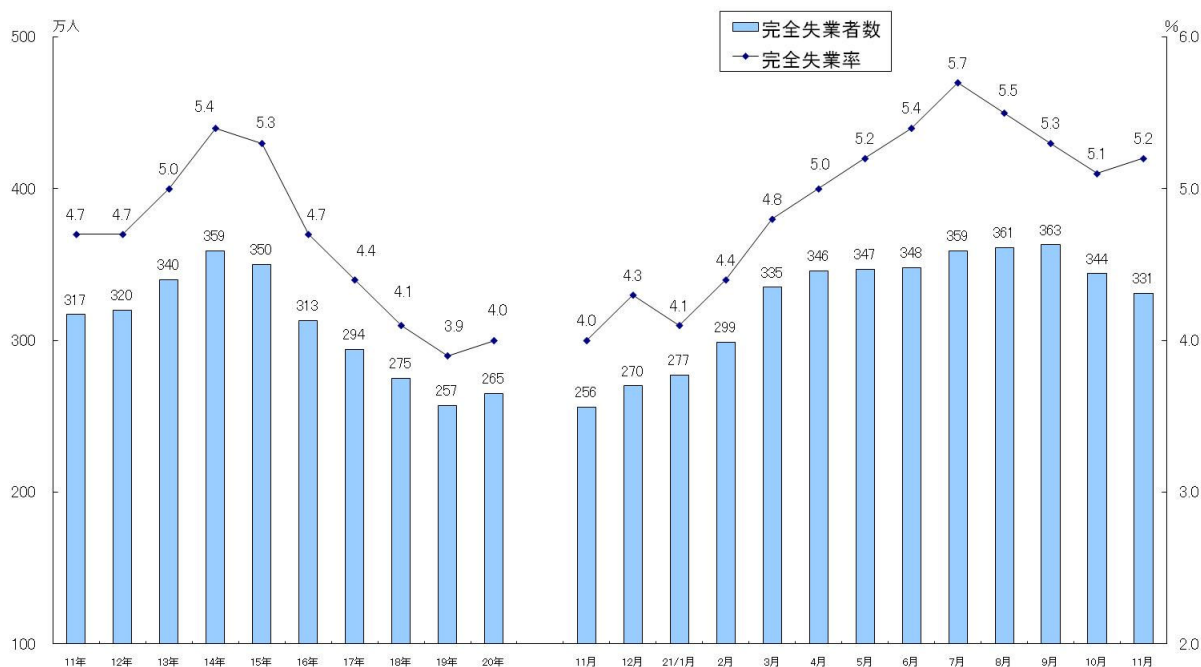
有効求人倍率（季調値）は、0.45倍と前月より0.01ポイント上昇し3か月連続の上昇。

新規求人倍率（季調値）は、0.80倍と前月より0.02ポイント上昇した。

正社員有効求人倍率は0.27倍と前年同月より0.23ポイント低下。また、正社員の就職件数は、16万7千件となり、前年同月比20.8%増加し、このところ増加が続いているが、内訳をみると正社員では減少、「パート、派遣、契約社員等」で大幅な増加となっている。

こうした動きを総合すると、「**現下の雇用失業情勢は、依然として厳しい状況にある**」と認識している。

完全失業率の推移



※ 月別の完全失業率は季調値、完全失業者数は原数値 資料出所:総務省統計局「労働力調査」

最近の労働市場動向

平成21年 11月内容 ①

京都労働局職業安定部

項 目		数 値	年/月	コ メ ン ト
全 国	G D P (年換算率) 実質国内総生産成長率	% 1.3	21年 7~9月	前期比0.3%増、2期連続の増加 (2次速報)
	(原数値) 就 業 者 数	万人 6,260	21/11	前月は6,271万人 前年同月差131万人の減少(22か月連続の減少)
	(原数値) 雇 用 者 数	万人 5,466	21/11	前月は5,465万人 前年同月差85万人の減少(9か月連続の減少)
	(原数値) 完 全 失 業 者 数	万人 331	21/11	男性204万人・女性128万人 前年同月差75万人増(13か月連続の増加)
	(季調値) 完 全 失 業 率	% 5.2	21/11	前月比0.1ポイント上昇(4か月ぶりの上昇) 前月は5.1%
	(季調値) 新 規 求 人 倍 率	倍 0.80	21/11	前月比0.02ポイント上昇 前月は0.78倍
	(季調値) 有 効 求 人 倍 率	倍 0.45	21/11	前月比0.01ポイント上昇 3か月連続の上昇
京 都 府	京 都 府 人 口	人 2,631,925	21/11	世帯数は112万3,215世帯。前月比1,314世帯の増加 前月に比べ484人の増加
	百 貨 店 販 売 額	(速報) 百万円 22,283	21/11	前年同月比13.8%減少
	倒 産 件 数	件 43	21/11	前月比2.4%増加 前年同月50件、14.0%減少
	(京都市) 消 費 者 物 価 指 数	(速報) 99.2	21/11	前年同月比2.3%の下落 前月比0.6%の下落
	月 末 適 用 事 業 所 数	事業所 41,452	21/11	前年同月41,397事業所、0.1%増加 前月は41,395事業所
	月 末 被 保 険 者 数	人 674,400	21/11	前年同月678,858人、0.7%減少 前月は674,038人
	雇 用 調 整 助 成 金 等 計 画 届 け 受 理 件 数	件 2,270	21/11	前月は2,330件
	離 職 票 交 付 枚 数	件 4,749	21/11	前年同月5,423件、12.4%減少 前月は7,012件
	受 給 資 格 決 定 件 数	件 2,933	21/11	前年同月2,842件、3.2%増加 前月は4,151件
	受 給 者 実 人 員	人 16,103	21/11	前年同月12,795人、25.9%増加 前月は16,812人
受 給 率	% 2.3	21/11	前年同月1.8%、前年同月差0.5ポイント上昇 前月は2.4%	

- (注) 1 実質国内総生産は平成12年7~9月期以降、国民総生産から国内総支出に形式変更。
 2 百貨店売上高とその前年同月比は京都市内6百貨店ベース。
 3 消費者物価の指数は平成12年を100とした値。
 4 離職票交付枚数、受給資格決定件数、受給者実人員は高年齢継続被保険者(短時間労働被保険である高年齢継続被保険者を含む)及び特例被保険者を除く数値。
 5 雇用保険関係の数値については「短時間労働被保険者」に係る数を含む。
 6 受給率=受給者実人員/(受給者実人員+月末被保険者数)
 7 雇用調整助成金計画届受理件数には中小企業緊急雇用安定助成金(平成20年12月1日創設)にかかるものを含む。

項 目		数 値	年/月	コ メ ン ト
京 都 府	(季調値) 新規求人倍率	倍 0.91	21/11	前年同月1.18倍 前年同月差0.27ポイント低下 前月0.90倍
	(季調値) 有効求人倍率	倍 0.51	21/11	前年同月0.83倍 前年同月差0.32ポイント低下 前月0.50倍
	(原数値) うち中高年齢者	倍 0.41	21/11	前年同月0.74倍 前年同月差0.33ポイント低下 前月0.39倍
	(原数値) うち55歳以上	倍 0.42	21/11	前年同月0.73倍 前年同月差0.31ポイント低下 前月0.40倍
	就職率 (対新規求職者)	% 32.8	21/11	前年同月32.9% 前年同月差0.1ポイント低下 前月は28.6%
	うち中高年齢者 (対新規求職者)	% 21.3	21/11	前年同月24.8% 前年同月差3.5ポイント低下 前月は17.7%
	充足率 (対新規求人)	% 31.3	21/11	前年同月23.6% 前年同月7.7ポイント上昇 前月は31.1%
	新規求人数	人 12,806	21/10	前年同月14,352人 前年同月比10.8%減少 前月は14,472人
	月間有効求人数	人 32,287	21/11	前年同月42,115人 前年同月比23.3%減少 前月は32,317人
	新規求職申込件数	件 12,053	21/11	前年同月10,021件 前年同月比20.3%増加 前月は15,143件
	うち中高年(一般)	件 2,381	21/11	前年同月1,853件 前年同月比28.5%増加 前月は3,016件
	月間有効求職者数	人 60,456	21/11	前年同月48,392人 前年同月比24.9%増加 前月は63,433人
	うち中高年(一般)	人 14,736	21/11	前年同月10,793人 前年同月比36.5%増加 前月は15,183人
	就職件数	件 3,950	21/11	前年同月3,294件 前年同月比19.9%増加 前月は4,328件
22年3月 新規高卒	求人倍率	倍 1.44	21/11	前年同月2.02倍 前年同月差0.58ポイント低下
	就職内定率	% 69.0	21/11	前年同月76.7% 前年同月差7.7ポイント低下
障害者実雇用率	% 1.77	21/6	前年比0.01ポイント上昇 全国1.63%(0.04ポイント上昇) 20年6月 1.76%(全国1.59%)	

(注) 8 新規求人倍率、有効求人倍率はパートタイムを含む季節調整値。

9 完全失業率、新規求人倍率、有効求人倍率の季節調整値は平成20年12月以前の値が再調整済み。

10 「うち中高年(45歳以上)」、「55歳以上」の数値(求人倍率、就職率、新規求職申込件数、月間有効求職者数)はパートタイムを除く常用の数値。

11 障害者実雇用率は雇用率制度の適用となる企業規模56人以上の企業の集計結果。

月 例 経 済 資 料

- ・ 主 要 項 目 一 覧 その1 (NO. 1)
- ・ 主 要 項 目 一 覧 その2 (NO. 2)
- ・ 産 業 別 新 規 求 人 数 (NO. 3)
- ・ 職 業 別 常 用 新 規 求 人 数 (NO. 4)
- ・ 京 都 府 の 公 共 職 業 安 定 所 別 求 人 倍 率 (NO. 5)
- ・ 全 国 及 び 近 畿 各 県 の 求 人 倍 率 (NO. 6)

— 平成21年11月分 —

京 都 労 働 局 職 業 安 定 部

主 要 項 目 一 覧

(その1)

京都労働局

NO. 1

	求人倍率(季節値)		求人倍率(原数値)		新規求人数			新規求職申込件数			有効求人数			有効求職者数		
	新規	有効	新規	有効	計	一般	パート	計	一般	パート	計	一般	パート	計	一般	パート
16年度	/		1.33	0.82	205,360	125,491	79,869	154,239	106,366	47,873	*44,215	*27,398	*16,817	*53,718	*39,072	*14,646
17年度			1.49	0.96	227,615	138,898	88,717	152,755	105,025	47,730	*50,205	*30,906	*19,299	*52,501	*37,632	*14,869
18年度			1.55	1.02	237,291	143,218	94,073	152,928	105,287	47,641	*53,013	*32,309	*20,704	*52,085	*37,176	*14,909
19年度			1.43	0.92	210,455	126,390	84,065	147,614	101,563	46,051	*46,468	*27,707	*18,761	*50,648	*36,159	*14,489
20年度			1.17	0.79	186,019	107,529	78,490	159,012	108,551	50,461	*40,756	*23,675	*17,081	*51,553	*36,120	*15,433
平成20年11月	1.18	0.83	1.43	0.87	14,352	8,258	6,094	10,021	6,908	3,113	42,115	23,832	18,283	48,392	33,920	14,472
12月	1.04	0.79	1.35	0.85	13,556	8,228	5,328	10,022	7,049	2,973	39,185	22,124	17,061	46,208	32,858	13,350
平成21年1月	0.94	0.69	0.93	0.75	15,053	8,518	6,535	16,104	11,290	4,814	37,563	21,878	15,685	50,323	35,976	14,347
2月	0.98	0.62	0.98	0.68	14,413	8,165	6,248	14,738	10,259	4,479	36,746	21,236	15,510	54,322	38,851	15,471
3月	0.89	0.58	0.80	0.61	13,904	7,927	5,977	17,330	12,059	5,271	36,833	20,994	15,839	60,838	43,457	17,381
4月	0.91	0.55	0.64	0.51	13,051	7,119	5,932	20,372	13,514	6,858	34,180	19,584	14,596	66,703	46,933	19,770
5月	0.91	0.52	0.85	0.47	11,984	6,804	5,180	14,141	9,394	4,747	30,743	17,654	13,089	65,755	45,922	19,833
6月	0.86	0.50	0.81	0.46	12,262	7,321	4,941	15,152	9,995	5,157	30,109	17,654	12,455	66,146	45,808	20,338
7月	0.84	0.49	0.94	0.46	13,289	7,634	5,655	14,170	9,759	4,411	30,011	17,777	12,234	64,875	45,568	19,307
8月	0.82	0.48	0.86	0.46	11,497	6,475	5,022	13,297	8,918	4,379	29,094	17,279	11,815	63,567	44,677	18,890
9月	0.87	0.48	0.88	0.49	12,403	6,967	5,436	14,059	8,980	5,079	30,715	17,874	12,841	62,976	43,944	19,032
10月	0.90	0.50	0.96	0.51	14,472	6,858	7,614	15,143	10,248	4,895	32,317	17,712	14,605	63,433	44,203	19,230
11月	0.91	0.51	1.06	0.53	12,806	7,477	5,329	12,053	8,110	3,943	32,287	18,078	14,209	60,456	42,342	18,114
	前月差		前年同月差		前年同月比											
14年度	/		0.05	0.04	8.2	8.4	8.0	2.3	1.4	4.7	6.6	6.6	6.5	△ 1.1	△ 0.4	△ 3.3
16年度			0.26	0.19	12.6	16.7	6.7	△ 9.5	△ 13.1	△ 0.3	19.1	21.6	15.4	△ 8.5	△ 11.3	0.2
17年度			0.16	0.14	10.8	10.7	11.1	△ 1.0	△ 1.3	△ 0.3	13.5	12.8	14.8	△ 2.3	△ 3.7	1.5
18年度			0.06	0.06	4.3	3.1	6.0	0.1	0.2	△ 0.2	5.6	4.5	7.3	△ 0.8	△ 1.2	0.3
19年度			△ 0.12	△ 0.10	△ 11.3	△ 11.7	△ 10.6	△ 3.5	△ 3.5	△ 3.3	△ 12.3	△ 14.2	△ 9.4	△ 0.8	△ 1.2	△ 2.8
20年度	△ 0.26	△ 0.13	△ 11.6	△ 14.9	△ 6.6	7.7	6.9	9.6	△ 12.3	△ 14.6	△ 9.0	1.8	△ 0.1	6.5		
平成20年11月	△ 0.14	△ 0.01	△ 0.20	△ 0.07	△ 12.1	△ 15.0	△ 7.9	△ 0.0	0.2	△ 0.6	△ 7.6	△ 13.0	0.7	△ 0.4	△ 2.2	4.1
12月	△ 0.14	△ 0.04	△ 0.56	△ 0.10	△ 10.7	△ 14.7	△ 3.7	26.0	27.1	23.4	△ 6.5	△ 12.2	2.0	4.5	3.5	7.0
平成21年1月	△ 0.10	△ 0.10	△ 0.40	△ 0.18	△ 13.2	△ 19.4	△ 3.5	23.1	24.3	20.4	△ 11.9	△ 16.2	△ 5.2	10.3	9.7	11.8
2月	0.04	△ 0.07	△ 0.53	△ 0.29	△ 23.5	△ 27.9	△ 16.7	18.1	19.3	15.4	△ 19.0	△ 23.3	△ 12.3	15.7	15.6	15.7
3月	△ 0.09	△ 0.04	△ 0.50	△ 0.32	△ 20.6	△ 26.1	△ 11.9	28.7	27.4	31.7	△ 20.5	△ 24.3	△ 14.9	22.6	23.2	21.1
4月	0.02	△ 0.03	△ 0.36	△ 0.33	△ 22.3	△ 26.0	△ 17.3	21.7	23.5	18.3	△ 23.6	△ 25.5	△ 20.9	24.5	25.7	21.8
5月	0.00	△ 0.03	△ 0.40	△ 0.33	△ 25.9	△ 28.1	△ 22.8	9.0	10.4	6.5	△ 27.8	△ 29.5	△ 25.5	23.6	25.6	19.3
6月	△ 0.05	△ 0.02	△ 0.44	△ 0.33	△ 19.4	△ 19.0	△ 20.0	24.9	23.7	27.2	△ 26.9	△ 26.3	△ 27.8	27.6	29.7	23.1
7月	△ 0.02	△ 0.01	△ 0.43	△ 0.35	△ 17.3	△ 17.8	△ 16.7	20.5	20.3	21.0	△ 26.9	△ 26.5	△ 27.4	28.2	30.3	23.3
8月	△ 0.02	△ 0.01	△ 0.60	△ 0.38	△ 27.3	△ 32.3	△ 19.8	22.3	18.3	31.3	△ 28.5	△ 28.9	△ 28.1	30.4	31.3	28.2
9月	0.05	0.00	△ 0.36	△ 0.36	△ 22.0	△ 27.7	△ 13.1	9.5	5.1	18.2	△ 26.8	△ 28.2	△ 24.8	26.8	27.0	26.4
10月	0.03	0.02	△ 0.43	△ 0.36	△ 22.9	△ 30.1	△ 14.9	12.3	10.7	15.9	△ 27.1	△ 30.2	△ 23.1	24.5	24.3	25.2
11月	0.01	0.01	△ 0.37	△ 0.34	△ 10.8	△ 9.5	△ 12.6	20.3	17.4	26.7	△ 23.3	△ 24.1	△ 22.3	24.9	24.8	25.2

(注) 求人倍率の季節調整値は、平成20年12月分まで遡って調整済(確定)。有効求人数、有効求職者数の*表示は、月平均を掲載。求人倍率は、パートタイムを含む。

主 要 項 目 一 覧

(その2)

NO. 2

	紹介件数(パートを含む)		就職件数(パートを含む)		充足数(パートを含む)		中高年関係(パートを除く)				雇 用 保 険 関 係						
	計	うち保険 受給者	計	うち保険 受給者	計	うち パート	新規求職 申込件数	有 効 求職者数	紹 介 件 数	就 職 件 数	月 末 被保険者数	資 格 取得者数	資 格 喪失者数	受給資格 決定件数	受給者 実人員	受給率 (%)	
16年度	199,630	34,656	47,912	9,036	49,047	20,004	28,579	*12,962	32,842	6,461	632,374	149,218	129,109	47,596	*14,948	2.1	
17年度	186,681	38,026	47,051	10,023	48,321	18,492	26,898	*11,989	30,378	6,392	641,698	150,128	136,014	47,458	*14,144	2.2	
18年度	181,919	39,468	46,876	10,551	47,648	18,144	26,702	*11,772	30,785	6,472	655,683	157,846	141,717	47,064	*13,818	2.1	
19年度	186,043	42,114	45,208	10,582	45,588	17,402	26,940	*11,528	33,642	6,390	671,051	152,806	136,951	43,759	*13,240	2.0	
20年度	225,919	50,979	43,801	9,812	44,469	17,895	30,211	*11,623	41,646	6,410	677,978	139,139	140,773	46,612	*13,330	2.0	
平成20年11月	15,588	3,804	3,294	796	3,392	1,404	1,856	10,806	2,892	473	678,858	8,244	8,278	2,842	12,795	1.8	
12月	14,948	3,668	2,859	673	2,936	1,164	1,977	10,530	2,843	409	677,981	7,652	8,906	2,782	12,993	1.9	
平成21年1月	20,839	4,764	3,173	749	3,199	1,282	3,120	11,516	3,685	431	672,931	7,769	12,886	4,874	13,120	1.9	
2月	23,236	5,218	3,468	822	3,536	1,365	2,809	12,344	4,170	524	671,827	9,183	10,224	3,909	14,091	2.1	
3月	29,649	6,768	4,622	995	4,628	1,988	3,599	13,854	5,441	769	669,540	9,677	12,019	4,813	15,263	2.2	
4月	28,428	6,921	4,491	938	4,540	2,020	4,200	15,220	5,258	648	671,741	26,447	23,986	7,817	16,581	2.4	
5月	25,020	6,771	3,768	884	3,889	1,721	2,750	15,262	4,417	528	674,972	12,828	9,281	4,721	18,284	2.6	
6月	28,637	8,152	4,103	1,043	4,273	1,928	2,834	15,330	5,235	581	677,321	12,137	9,741	3,975	19,724	2.8	
7月	27,742	8,557	4,062	1,001	4,160	1,908	2,788	15,300	5,303	564	675,459	9,430	10,636	3,923	19,597	2.8	
8月	24,395	7,322	3,420	954	3,498	1,570	2,573	15,072	4,579	450	674,232	7,218	8,463	3,383	19,211	2.8	
9月	27,133	7,906	3,976	1,065	4,056	1,808	2,598	14,958	5,200	566	674,222	8,846	8,633	3,280	18,372	2.7	
10月	28,436	8,192	4,328	1,091	4,507	2,245	3,020	15,196	5,408	563	674,038	10,458	10,737	4,151	16,812	2.4	
11月	24,023	7,136	3,950	970	4,006	1,876	2,389	14,753	4,503	558	674,400	7,858	7,273	2,933	16,103	2.3	
	前 年 同 月 比																前月差
16年度	△ 12.4	21.1	△ 3.1	△ 7.3	△ 2.5	2.8	12.1	0.8	23.8	0.3	1.0	△ 8.9	2.8	6.5	0.7	△ 0.3	
17年度	△ 6.5	9.7	△ 1.8	10.9	△ 1.5	△ 6.5	△ 5.9	△ 7.5	△ 7.5	△ 20.2	1.5	0.6	5.3	△ 0.3	△ 5.4	0.1	
18年度	△ 2.6	8.1	△ 4.8	1.4	△ 4.1	△ 1.3	3.9	0.6	1.3	2.6	2.2	1.6	1.0	△ 3.3	△ 4.5	△ 0.1	
19年度	2.3	6.7	△ 3.6	0.3	△ 4.3	△ 4.1	0.9	△ 2.1	9.3	△ 1.3	2.3	△ 3.2	△ 3.4	△ 7.0	△ 4.2	△ 0.1	
20年度	21.4	21.1	△ 3.1	△ 7.3	△ 2.5	2.8	12.1	0.8	23.8	0.3	1.0	△ 8.9	2.8	6.5	0.7	△ 0.0	
平成20年11月	6.8	10.8	△ 10.9	△ 11.1	△ 10.0	△ 3.3	2.9	△ 2.8	5.5	△ 6.5	0.9	△ 20.8	△ 3.4	△ 1.0	△ 3.6	△ 0.2	
12月	39.8	38.6	△ 1.9	0.6	△ 0.4	1.8	27.6	0.7	37.6	2.3	0.6	△ 12.5	12.7	19.6	5.4	0.1	
平成21年1月	39.0	47.4	0.7	2.5	1.7	5.3	28.0	7.3	32.9	△ 7.1	0.2	△ 9.9	19.7	39.9	4.0	0.0	
2月	34.8	50.3	△ 5.6	2.5	△ 4.3	1.6	29.6	16.8	37.9	8.0	0.0	△ 3.5	8.7	34.3	18.5	0.2	
3月	53.2	79.0	7.3	21.6	6.4	21.0	37.8	26.7	53.0	9.1	△ 0.2	△ 7.7	9.7	61.3	34.9	0.1	
4月	53.4	106.0	3.4	17.1	5.0	20.3	23.6	27.3	55.3	3.0	△ 0.6	△ 4.1	2.7	31.0	50.6	0.2	
5月	44.3	93.2	△ 5.6	13.2	△ 4.0	5.5	21.3	28.5	40.1	1.9	△ 1.1	△ 29.8	△ 20.5	15.1	43.4	0.2	
6月	69.4	123.0	13.3	33.5	16.1	29.4	29.5	32.2	65.4	15.3	△ 1.0	8.9	△ 0.5	28.0	52.3	0.2	
7月	70.3	127.9	11.7	22.2	11.3	21.9	24.8	34.0	71.1	4.1	△ 1.0	△ 14.7	△ 12.4	8.3	42.7	0.0	
8月	67.9	118.6	14.4	37.3	15.3	38.6	30.9	36.5	67.3	2.0	△ 1.0	△ 17.8	△ 14.1	7.9	39.0	0.0	
9月	49.3	85.8	3.9	18.2	5.4	17.9	13.5	34.0	56.5	△ 1.2	△ 0.8	△ 2.5	△ 12.2	△ 3.9	31.9	△ 0.1	
10月	42.9	67.9	8.8	9.2	9.8	35.3	20.4	33.4	44.1	△ 5.7	△ 0.7	△ 2.3	△ 9.2	2.6	24.5	△ 0.3	
11月	54.1	87.6	19.9	21.9	18.1	33.6	28.7	36.5	55.7	18.0	△ 0.7	△ 4.7	△ 12.1	3.2	25.9	△ 0.1	

(注) 有効求職者数、受給者実人員の*表示は、月平均を掲載。

※月末被保険者数の年度平均は期末現在で計上している。

産 業 別 新 規 求 人 数

(パートタイムを含む)

NO. 3

	全産業	農 林 漁 業	建設業	製造業									運 輸 通 信 郵 便	卸売業	小売業	宿泊・ 飲食店	金融・ 保険・ 不動産	サービ ス 業			
					食料品 <small>飲料・たばこ</small>	織 維 工 業	化 学 工 業	窯 業 土 石	非 鉄 ・ 金 属	はん用・生産 業務用機械	電 気 機 械	輸送用 機 械						情報サ ービス	医療・福 祉・教育		
16年度	205,360	656	13,264	25,927	6,067	2,719	814	530	1,934	4,711	4,084	698	13,559	9,270	23,866	14,324	8,727	93,350	43,296	22,385	
17年度	227,615	660	15,858	29,060	6,677	2,810	914	440	2,076	5,506	4,718	932	19,199	10,143	28,367	22,791	9,406	89,013	44,314	26,277	
18年度	237,291	655	13,481	29,484	6,756	3,074	911	370	2,095	5,222	4,815	1,030	18,896	9,415	31,985	23,081	7,487	98,956	53,474	28,951	
19年度	210,455	747	12,082	28,974	6,168	2,758	744	389	1,945	7,104	4,522	884	18,015	8,387	28,595	20,925	5,434	83,899	37,671	30,399	
20年度	186,019	736	10,200	20,025	5,445	1,817	540	251	1,219	4,306	2,598	647	18,681	7,136	27,146	20,417	4,012	74,222	24,919	32,035	
平成20年11月	14,352	37	741	1,416	410	158	18	16	97	299	167	25	1,614	557	2,244	1,491	262	5,779	1,952	2,466	
12月	13,556	29	795	1,265	367	104	44	11	62	285	132	32	1,725	492	1,799	1,563	324	5,235	1,812	2,712	
平成21年1月	15,053	51	931	1,177	444	133	28	25	46	152	127	25	1,128	551	2,366	1,681	357	6,461	1,866	3,038	
2月	14,413	90	623	928	340	137	15	5	49	137	65	16	1,674	582	2,141	1,675	292	6,061	1,809	2,875	
3月	13,904	104	683	1,081	435	98	49	7	45	176	65	23	1,407	495	1,701	1,702	338	5,750	1,586	2,855	
4月	13,051	97	839	979	403	144	11	5	35	108	104	7	841	514	1,833	1,856	417	5,397	1,360	2,472	
5月	11,984	87	555	823	324	102	16	5	24	113	79	3	1,235	480	2,039	1,302	345	4,890	1,652	2,269	
6月	12,262	61	675	884	255	93	23	7	35	190	121	18	1,152	493	1,404	1,524	326	5,347	1,758	2,566	
7月	13,289	52	738	1,070	387	110	27	13	60	155	113	20	952	474	1,710	1,458	338	6,259	2,201	2,623	
8月	11,497	47	656	1,077	325	119	31	16	68	162	123	15	1,148	445	1,642	1,378	369	4,560	1,116	2,461	
9月	12,403	58	710	1,217	446	87	51	19	94	171	120	28	1,308	458	1,461	1,341	438	5,143	1,555	2,496	
10月	14,472	58	663	1,304	516	142	21	21	87	149	121	37	1,016	615	1,722	1,902	342	6,446	1,395	2,625	
11月	12,806	78	686	1,196	459	84	32	11	76	199	104	46	1,166	454	1,459	1,363	295	5,798	1,926	2,478	
			前	年			同						月				比				
16年度	12.6	5.8	2.7	5.6	9.5	△ 1.3	△ 4.9	18.6	18.1	10.5	4.7	12.2	6.9	8.2	5.6	14.0	21.4	19.0	32.1	9.9	
17年度	10.8	0.6	19.6	12.1	10.1	3.3	12.3	△ 17.0	7.3	16.9	15.5	33.5	41.6	9.4	18.9	59.1	7.8	△ 4.6	2.4	17.4	
18年度	4.3	△ 0.8	△ 15.0	1.5	1.2	9.4	△ 0.3	△ 15.9	0.9	△ 5.2	2.1	10.5	△ 1.6	△ 7.2	12.8	1.3	△ 20.4	11.2	20.7	10.2	
19年度	△ 11.3	14.0	△ 10.4	△ 1.7	△ 8.7	△ 10.3	△ 18.3	5.1	△ 7.2	36.0	△ 6.1	△ 14.2	△ 4.7	△ 10.9	△ 10.6	△ 9.3	△ 27.4	△ 15.2	△ 29.6	5.0	
20年度	△ 11.6	△ 1.5	△ 15.6	△ 30.9	△ 11.7	△ 34.1	△ 27.4	△ 35.5	△ 37.3	△ 39.4	△ 42.5	△ 26.8	3.7	△ 14.9	△ 5.1	△ 2.4	△ 26.2	△ 11.5	△ 33.9	5.4	
平成20年11月	△ 12.1	76.2	△ 11.6	△ 36.5	△ 13.3	△ 25.5	△ 51.4	△ 51.5	△ 4.0	△ 54.6	△ 44.7	△ 51.9	5.4	△ 18.0	3.6	2.0	△ 29.8	△ 15.1	△ 33.7	2.1	
12月	△ 10.7	△ 19.4	△ 16.8	△ 44.5	△ 5.9	△ 44.4	△ 13.7	△ 26.7	△ 47.0	△ 64.4	△ 60.5	△ 47.5	9.2	8.1	△ 2.0	9.1	△ 24.8	△ 9.5	△ 38.2	25.4	
平成21年1月	△ 13.2	△ 16.4	△ 2.1	△ 54.5	△ 7.1	△ 38.1	△ 66.7	△ 51.0	△ 71.6	△ 79.9	△ 66.2	△ 76.4	△ 12.8	△ 19.9	6.4	△ 6.6	△ 21.0	△ 8.4	△ 31.8	14.2	
2月	△ 23.5	△ 22.4	△ 38.9	△ 65.4	△ 30.9	△ 41.2	△ 74.6	△ 82.1	△ 75.4	△ 84.4	△ 78.9	△ 71.4	9.3	△ 26.6	△ 17.2	△ 3.6	△ 29.3	△ 19.9	△ 31.8	△ 10.6	
3月	△ 20.6	△ 11.1	△ 33.3	△ 56.3	△ 19.1	△ 51.7	△ 19.7	△ 74.1	△ 67.2	△ 71.5	△ 72.5	△ 58.9	△ 20.9	△ 25.9	△ 23.0	9.0	△ 27.2	△ 13.7	△ 46.9	12.0	
4月	△ 22.3	27.6	△ 19.6	△ 56.4	△ 12.8	△ 26.2	△ 82.0	△ 90.0	△ 77.6	△ 78.0	△ 70.8	△ 93.0	△ 42.0	△ 20.4	△ 27.3	△ 3.2	10.6	△ 13.9	△ 39.7	△ 0.8	
5月	△ 25.9	16.0	△ 37.4	△ 57.9	△ 27.8	△ 44.3	△ 79.5	△ 66.7	△ 82.4	△ 77.7	△ 64.3	△ 93.5	△ 23.8	△ 34.2	△ 16.5	△ 24.0	36.4	△ 22.5	△ 28.0	△ 8.3	
6月	△ 19.4	29.8	△ 18.6	△ 54.9	△ 38.0	△ 38.4	△ 58.9	△ 79.4	△ 63.2	△ 59.6	△ 64.6	△ 70.5	△ 26.3	△ 15.0	△ 34.8	1.9	△ 27.1	△ 8.8	△ 24.9	2.7	
7月	△ 17.3	△ 18.8	△ 22.1	△ 48.1	△ 18.0	△ 30.8	△ 35.7	△ 45.8	△ 61.0	△ 67.2	△ 61.4	△ 83.3	△ 33.4	△ 18.0	△ 31.0	△ 10.6	△ 25.9	△ 1.2	3.4	△ 4.1	
8月	△ 27.3	△ 33.8	△ 22.2	△ 45.3	△ 38.4	△ 35.3	△ 42.6	23.1	△ 44.7	△ 62.2	△ 52.5	△ 61.5	△ 28.0	△ 34.8	△ 31.6	△ 23.7	16.0	△ 24.9	△ 45.3	△ 1.6	
9月	△ 22.0	7.4	△ 23.0	△ 40.9	△ 10.3	△ 50.0	8.5	△ 20.8	△ 16.1	△ 70.1	△ 61.9	△ 47.2	△ 23.7	△ 27.3	△ 33.2	△ 29.9	0.5	△ 10.8	△ 31.0	△ 5.6	
10月	△ 22.9	52.6	△ 30.6	△ 31.7	△ 18.1	0.0	△ 55.3	△ 22.2	△ 39.6	△ 53.1	△ 52.7	△ 65.4	△ 42.3	0.3	△ 36.5	4.0	△ 34.9	△ 22.6	△ 45.7	△ 4.5	
11月	△ 10.8	110.8	△ 7.4	△ 15.5	12.0	△ 46.8	77.8	△ 31.3	△ 21.6	△ 33.4	△ 37.7	84.0	△ 27.8	△ 18.5	△ 35.0	△ 8.6	12.6	0.3	△ 1.3	0.5	

(注) 平成21年4月より日本標準産業分類の改定されたため、年度計及び各月の数値を一部修正。

職業別常用新規求人数

NO. 4

	一般 職業計	専門 技術	保険医療 社会福祉	事務	販売	調理 接客	保安	運輸 通信	技能工 製造 労務	建設					建設 土木	パート 職業計	事務	販売	調理 接客	技能工 製造 労務
										金属加工 一般機械	電気 機械	食料品	織布関連 衣服繊維	印刷 製本						
15年度	104,434	21,962	9,528	12,574	17,050	7,154	3,614	8,212	22,906	4,762	4,602	1,046	878	867	5,598	68,822	11,454	8,828	13,318	19,709
16年度	122,195	27,431	11,044	14,712	18,296	8,615	4,137	9,001	29,016	6,956	5,648	1,133	871	792	5,966	73,611	11,946	9,241	15,451	20,496
17年度	134,310	27,938	12,706	16,121	20,907	10,100	3,759	9,980	34,187	7,309	6,540	1,529	946	1,212	6,875	82,214	12,722	11,295	18,514	21,594
18年度	138,555	29,443	14,528	16,231	21,090	10,660	3,698	9,430	43,335	7,622	8,834	1,799	883	1,308	5,524	86,553	12,400	11,243	20,562	22,870
19年度	119,623	27,898	15,933	12,698	18,170	10,971	3,057	8,055	34,394	7,823	3,848	1,679	900	1,328	4,579	77,307	10,531	8,538	18,581	20,200
20年度	102,976	26,316	17,063	9,731	15,120	12,847	4,346	7,934	21,835	3,860	1,733	1,164	627	554	3,936	71,869	8,721	7,845	19,231	15,947
平成20年11月	7,984	2,023	1,382	718	1,191	1,013	316	694	1,725	306	194	107	36	35	272	5,482	549	597	1,634	1,085
12月	7,942	2,469	1,608	602	1,005	898	263	871	1,411	228	131	59	43	42	315	4,657	558	426	1,224	961
平成21年1月	8,166	2,077	1,442	716	1,465	1,063	509	371	1,485	148	81	90	39	37	417	6,183	767	774	1,566	1,207
2月	7,950	2,069	1,519	624	1,227	1,050	573	883	1,138	147	33	97	31	29	257	5,775	659	605	1,626	1,001
3月	7,565	2,068	1,387	814	912	996	313	808	1,216	124	82	63	23	52	267	5,563	817	579	1,246	1,101
4月	6,862	1,735	1,254	694	1,284	907	227	325	1,256	84	110	88	31	30	316	5,637	655	576	1,633	1,214
5月	6,661	1,625	1,240	666	1,010	729	833	571	890	86	49	62	29	22	260	4,805	488	454	1,360	903
6月	7,091	1,823	1,257	607	831	792	820	706	1,059	117	57	41	36	53	256	4,464	572	497	1,008	905
7月	7,452	1,854	1,370	711	1,117	770	1,019	419	1,148	103	69	85	40	23	267	5,148	648	482	1,306	1,098
8月	6,293	1,719	1,326	589	1,019	655	220	607	1,162	166	96	70	20	34	236	4,583	616	384	947	1,017
9月	6,671	1,733	1,242	720	951	667	272	751	1,178	144	58	95	23	39	261	4,714	642	471	1,021	1,085
10月	6,581	1,868	1,389	611	1,066	741	369	399	1,071	111	44	99	35	24	244	5,629	749	479	1,472	1,251
11月	7,140	1,797	1,340	565	892	711	942	680	1,187	112	94	64	33	25	322	4,354	545	414	909	1,045
	前 年 同 月 比																			
16年度	17.0	24.9	15.9	17.0	7.3	20.4	14.5	9.6	26.7	46.1	22.7	8.3	△ 0.8	△ 8.7	6.6	7.0	4.3	4.7	16.0	4.0
17年度	9.9	1.8	15.0	9.6	14.3	17.2	△ 9.1	10.9	17.8	5.1	15.8	35.0	8.6	53.0	15.2	11.7	6.5	22.2	19.8	5.4
18年度	3.2	5.4	14.3	0.7	0.9	5.5	△ 1.6	△ 5.5	26.8	4.3	35.1	17.7	△ 6.7	7.9	△ 19.7	5.3	△ 2.5	△ 0.5	11.1	5.9
19年度	△ 13.7	△ 5.2	9.7	△ 21.8	△ 13.8	2.9	△ 17.3	△ 14.6	△ 20.6	2.6	△ 56.4	△ 6.7	1.9	1.5	△ 17.1	△ 10.7	△ 15.1	△ 24.1	△ 9.6	△ 11.7
20年度	△ 13.9	△ 5.7	7.1	△ 23.4	△ 16.8	17.1	42.2	△ 1.5	△ 36.5	△ 50.7	△ 55.0	△ 30.7	△ 30.3	△ 58.3	△ 14.0	△ 7.0	△ 17.2	△ 8.1	3.5	△ 21.1
平成20年11月	△ 13.2	△ 10.0	4.3	△ 25.7	3.0	20.6	24.9	15.7	△ 37.9	△ 53.4	△ 41.6	△ 35.9	△ 35.7	△ 79.4	0.4	△ 5.2	△ 30.7	△ 9.5	16.9	△ 27.7
12月	△ 11.8	6.5	31.5	△ 25.4	△ 10.1	11.7	102.3	7.4	△ 48.3	△ 71.4	△ 56.5	△ 22.4	△ 25.9	△ 78.6	△ 22.8	△ 5.0	△ 28.8	△ 11.3	15.6	△ 23.1
平成21年1月	△ 18.8	△ 6.7	3.4	△ 31.0	△ 11.6	4.8	37.2	△ 24.0	△ 48.8	△ 81.6	△ 68.5	△ 43.8	△ 48.0	△ 77.2	10.3	△ 2.8	△ 14.5	24.6	△ 7.5	△ 22.3
2月	△ 26.6	△ 29.5	△ 17.9	△ 43.0	△ 16.0	10.8	128.3	34.6	△ 62.3	△ 82.8	△ 84.9	△ 37.8	△ 61.3	△ 68.1	△ 32.2	△ 17.8	△ 27.5	△ 26.8	△ 8.0	△ 41.5
3月	△ 24.8	△ 14.6	4.1	△ 28.3	△ 31.2	32.3	2.0	△ 7.7	△ 56.3	△ 81.5	△ 55.4	△ 46.6	△ 64.6	△ 55.6	△ 36.3	△ 12.1	△ 16.1	4.3	△ 6.3	△ 35.6
4月	△ 24.7	△ 17.8	△ 3.4	△ 26.8	△ 17.4	△ 9.1	△ 24.6	△ 34.3	△ 45.5	△ 81.2	△ 37.5	△ 34.3	△ 50.8	△ 37.5	△ 14.1	△ 17.1	△ 27.2	△ 31.9	△ 13.0	△ 26.8
5月	△ 26.4	△ 24.5	△ 8.3	△ 32.0	△ 12.6	△ 42.1	107.7	△ 13.4	△ 57.8	△ 79.6	△ 68.0	△ 42.6	△ 57.4	△ 63.3	△ 22.4	△ 23.8	△ 33.0	△ 39.4	△ 16.3	△ 40.7
6月	△ 17.7	△ 21.7	△ 9.1	△ 27.0	△ 24.5	△ 10.0	182.8	△ 7.8	△ 46.9	△ 72.3	△ 58.1	△ 53.9	△ 20.0	△ 10.2	△ 16.3	△ 21.0	△ 26.0	△ 17.7	△ 23.3	△ 35.9
7月	△ 16.4	△ 16.1	△ 4.3	△ 19.6	△ 24.1	△ 27.4	222.5	5.3	△ 46.5	△ 76.3	△ 64.2	△ 15.8	△ 42.0	△ 48.9	△ 20.5	△ 20.4	△ 11.6	△ 17.0	△ 31.5	△ 31.7
8月	△ 31.5	△ 22.3	△ 7.1	△ 34.0	△ 28.7	△ 41.4	△ 46.7	△ 15.5	△ 43.6	△ 61.1	△ 27.3	△ 45.3	△ 68.8	△ 49.3	△ 26.9	△ 23.5	△ 1.6	△ 41.6	△ 45.9	△ 27.3
9月	△ 27.6	△ 26.3	△ 12.5	△ 17.0	△ 21.5	△ 37.8	△ 24.2	△ 18.2	△ 41.9	△ 65.9	△ 67.8	5.6	△ 59.6	25.8	△ 27.3	△ 20.3	△ 22.1	△ 16.2	△ 28.5	△ 25.6
10月	△ 29.1	△ 16.9	△ 1.6	△ 28.6	△ 23.7	△ 48.5	26.4	13.0	△ 51.7	△ 66.7	△ 81.8	1.0	△ 60.7	△ 51.0	△ 36.0	△ 20.5	△ 4.8	△ 44.6	△ 27.5	△ 18.5
11月	△ 10.6	△ 11.2	△ 3.0	△ 21.3	△ 25.1	△ 29.8	198.1	△ 2.0	△ 31.2	△ 63.4	△ 51.5	△ 40.2	△ 8.3	△ 28.6	18.4	△ 20.6	△ 0.7	△ 30.7	△ 44.4	△ 3.7

京都府内公共職業安定所別求人倍率

(パートタイムを含む原数値)

(原数値)

NO. 5

	京 都 府		京 都 西 陣		京 都 七 条		伏 見		宇 治		京 都 田 辺		福 知 山		舞 鶴		峰 山	
	新 規	有 効	新 規	有 効	新 規	有 効	新 規	有 効	新 規	有 効	新 規	有 効	新 規	有 効	新 規	有 効	新 規	有 効
16年度	1.33	0.82	1.35	0.85	1.80	1.06	0.97	0.59	1.10	0.68	0.54	0.29	1.61	1.15	1.16	0.74	1.11	0.73
17年度	1.49	0.96	1.61	1.08	1.93	1.14	1.11	0.68	1.13	0.74	0.67	0.38	1.67	1.21	1.12	0.76	1.28	0.90
18年度	1.55	1.02	1.76	1.21	1.87	1.12	1.02	0.67	1.26	0.84	0.85	0.51	1.83	1.32	1.07	0.72	1.26	0.86
19年度	1.43	0.92	1.66	1.10	1.51	0.88	1.06	0.67	1.23	0.84	0.80	0.50	1.70	1.24	1.12	0.77	1.24	0.85
20年度	1.17	0.79	1.40	0.95	1.25	0.80	0.91	0.62	1.03	0.73	0.62	0.42	1.11	0.82	1.02	0.72	0.97	0.66
平成20年11月	1.43	0.87	1.88	1.06	1.47	0.87	1.23	0.68	0.90	0.82	0.69	0.43	1.38	0.89	1.01	0.73	1.00	0.74
12月	1.35	0.85	1.65	1.07	1.50	0.83	1.06	0.69	1.18	0.71	0.72	0.44	1.03	0.83	1.01	0.72	1.10	0.70
平成21年1月	0.93	0.75	1.13	0.96	0.99	0.74	0.67	0.56	0.85	0.62	0.55	0.39	0.73	0.65	0.93	0.69	0.86	0.63
2月	0.98	0.68	1.29	0.86	1.05	0.70	0.72	0.50	0.67	0.56	0.44	0.35	0.85	0.57	0.91	0.64	0.62	0.52
3月	0.80	0.61	1.00	0.77	0.86	0.64	0.57	0.44	0.69	0.50	0.45	0.33	0.67	0.49	0.74	0.58	0.66	0.48
4月	0.64	0.51	0.78	0.64	0.69	0.57	0.50	0.40	0.49	0.39	0.31	0.25	0.57	0.39	0.70	0.50	0.60	0.39
5月	0.85	0.47	0.97	0.57	0.96	0.50	0.64	0.36	1.01	0.43	0.29	0.21	0.72	0.37	0.68	0.45	0.67	0.38
6月	0.81	0.46	0.82	0.53	0.99	0.51	0.65	0.35	0.73	0.40	0.53	0.23	0.76	0.39	0.82	0.46	0.85	0.40
7月	0.94	0.46	0.95	0.51	0.98	0.51	0.86	0.38	0.85	0.42	0.41	0.24	1.13	0.42	1.22	0.54	1.45	0.54
8月	0.86	0.46	0.95	0.51	1.03	0.51	0.68	0.35	0.66	0.38	0.37	0.22	0.95	0.45	0.90	0.54	0.95	0.58
9月	0.88	0.49	1.02	0.56	0.93	0.53	0.72	0.37	0.64	0.36	0.49	0.24	0.94	0.52	0.98	0.60	0.98	0.64
10月	0.96	0.51	1.02	0.56	0.98	0.54	0.76	0.40	1.03	0.46	0.43	0.25	1.11	0.54	0.99	0.58	1.35	0.67
11月	1.06	0.53	1.11	0.59	1.39	0.60	1.00	0.43	0.77	0.43	0.54	0.27	0.93	0.53	1.01	0.61	0.85	0.65
	前 年 同 月 差																	
16年度	0.26	0.19	0.26	0.20	0.44	0.27	0.08	0.07	0.23	0.18	0.07	0.05	0.33	0.30	0.18	0.13	0.13	0.12
17年度	0.16	0.14	0.26	0.23	0.13	0.08	0.14	0.09	0.03	0.06	0.13	0.09	0.06	0.06	△ 0.04	0.02	0.17	0.17
18年度	0.06	0.06	0.15	0.13	△ 0.06	△ 0.02	△ 0.09	△ 0.01	0.13	0.10	0.18	0.13	0.16	0.11	△ 0.05	△ 0.04	△ 0.02	△ 0.04
19年度	△ 0.12	△ 0.10	△ 0.10	△ 0.11	△ 0.36	△ 0.24	0.04	0.00	△ 0.03	0.00	△ 0.05	△ 0.01	△ 0.13	△ 0.08	0.05	0.05	△ 0.02	△ 0.01
20年度	△ 0.26	△ 0.13	△ 0.26	△ 0.15	△ 0.26	△ 0.08	△ 0.15	△ 0.05	△ 0.20	△ 0.11	△ 0.18	△ 0.08	△ 0.59	△ 0.42	△ 0.10	△ 0.05	△ 0.27	△ 0.19
平成20年11月	△ 0.20	△ 0.07	△ 0.02	△ 0.04	△ 0.36	△ 0.07	△ 0.21	△ 0.06	△ 0.29	0.01	△ 0.03	△ 0.04	△ 0.47	△ 0.40	△ 0.19	△ 0.05	△ 0.38	△ 0.12
12月	△ 0.56	△ 0.10	△ 0.36	△ 0.02	△ 0.82	△ 0.11	△ 0.26	△ 0.07	△ 0.56	△ 0.13	△ 0.38	△ 0.05	△ 1.43	△ 0.51	△ 0.51	△ 0.09	△ 0.54	△ 0.23
平成21年1月	△ 0.40	△ 0.18	△ 0.44	△ 0.13	△ 0.47	△ 0.21	△ 0.38	△ 0.17	△ 0.27	△ 0.22	△ 0.19	△ 0.10	△ 0.59	△ 0.57	△ 0.07	△ 0.09	△ 0.21	△ 0.25
2月	△ 0.53	△ 0.29	△ 0.31	△ 0.24	△ 0.78	△ 0.32	△ 0.57	△ 0.27	△ 0.51	△ 0.30	△ 0.49	△ 0.19	△ 0.65	△ 0.60	△ 0.54	△ 0.22	△ 0.52	△ 0.27
3月	△ 0.50	△ 0.32	△ 0.41	△ 0.28	△ 0.67	△ 0.36	△ 0.46	△ 0.32	△ 0.59	△ 0.39	△ 0.29	△ 0.19	△ 0.56	△ 0.52	△ 0.37	△ 0.27	△ 0.26	△ 0.26
4月	△ 0.36	△ 0.33	△ 0.38	△ 0.31	△ 0.39	△ 0.30	△ 0.32	△ 0.30	△ 0.45	△ 0.43	△ 0.27	△ 0.22	△ 0.36	△ 0.50	△ 0.22	△ 0.26	△ 0.18	△ 0.25
5月	△ 0.40	△ 0.33	△ 0.47	△ 0.35	△ 0.43	△ 0.32	△ 0.35	△ 0.31	0.02	△ 0.33	△ 0.45	△ 0.23	△ 0.58	△ 0.53	△ 0.34	△ 0.27	△ 0.38	△ 0.26
6月	△ 0.44	△ 0.33	△ 0.53	△ 0.40	△ 0.33	△ 0.28	△ 0.29	△ 0.29	△ 0.59	△ 0.37	△ 0.18	△ 0.21	△ 0.78	△ 0.51	△ 0.27	△ 0.24	△ 0.42	△ 0.31
7月	△ 0.43	△ 0.35	△ 0.55	△ 0.42	△ 0.37	△ 0.29	△ 0.26	△ 0.28	△ 0.63	△ 0.35	△ 0.29	△ 0.19	△ 0.60	△ 0.59	△ 0.30	△ 0.25	0.24	△ 0.23
8月	△ 0.60	△ 0.38	△ 0.85	△ 0.47	△ 0.53	△ 0.31	△ 0.51	△ 0.31	△ 0.35	△ 0.41	△ 0.37	△ 0.19	△ 0.51	△ 0.57	△ 0.28	△ 0.29	△ 0.22	△ 0.18
9月	△ 0.36	△ 0.36	△ 0.40	△ 0.44	△ 0.49	△ 0.33	△ 0.23	△ 0.30	△ 0.48	△ 0.44	△ 0.19	△ 0.20	△ 0.26	△ 0.45	△ 0.02	△ 0.17	△ 0.05	△ 0.04
10月	△ 0.43	△ 0.36	△ 0.62	△ 0.49	△ 0.45	△ 0.34	△ 0.30	△ 0.27	△ 0.46	△ 0.39	△ 0.25	△ 0.19	△ 0.19	△ 0.35	△ 0.16	△ 0.17	0.05	△ 0.09
11月	△ 0.37	△ 0.34	△ 0.77	△ 0.47	△ 0.08	△ 0.27	△ 0.23	△ 0.25	△ 0.13	△ 0.39	△ 0.15	△ 0.16	△ 0.45	△ 0.36	0.00	△ 0.12	△ 0.15	△ 0.09

全国および近畿各県の求人倍率 (パートタイムを含む)

NO. 6

	全国 (季調値)		京都 (季調値)		滋賀 (季調値)		大阪 (季調値)		兵庫 (季調値)		奈良 (季調値)		和歌山 (季調値)		全国 (原数値)		京都 (原数値)		
	新規	有効	新規	有効	新規	有効	新規	有効	新規	有効	新規	有効	新規	有効	新規	有効	新規	有効	
16年度					1.51	1.00	1.40	0.88	1.17	0.73	1.00	0.62	1.13	0.71	1.35	0.86	1.33	0.82	
17年度					1.67	1.11	1.65	1.05	1.30	0.86	1.18	0.75	1.19	0.78	1.49	0.98	1.49	0.96	
18年度					1.87	1.31	1.86	1.25	1.40	0.95	1.25	0.84	1.27	0.84	1.56	1.06	1.55	1.02	
19年度					1.83	1.28	1.71	1.20	1.34	0.92	1.17	0.79	1.37	0.90	1.47	1.02	1.43	0.92	
20年度					1.11	0.80	1.16	0.84	1.01	0.70	1.01	0.68	1.17	0.78	1.08	0.77	1.17	0.79	
平成20年11月	1.05	0.76	1.18	0.83	0.96	0.77	1.14	0.82	0.93	0.70	1.07	0.70	1.14	0.77	1.24	0.81	1.43	0.87	
12月	1.05	0.73	1.04	0.79	0.87	0.69	1.10	0.81	0.94	0.69	0.94	0.68	1.13	0.76	1.06	0.75	1.35	0.85	
平成21年1月	0.92	0.67	0.94	0.69	0.77	0.57	1.02	0.74	0.87	0.62	0.86	0.61	1.04	0.72	0.85	0.67	0.93	0.75	
2月	0.77	0.59	0.98	0.62	0.69	0.49	0.92	0.67	0.74	0.56	0.86	0.57	1.08	0.69	0.80	0.61	0.98	0.68	
3月	0.76	0.52	0.89	0.58	0.77	0.45	0.82	0.59	0.81	0.51	0.77	0.52	0.89	0.62	0.73	0.54	0.80	0.61	
4月	0.77	0.46	0.91	0.55	0.64	0.37	0.82	0.53	0.82	0.47	0.73	0.48	0.98	0.58	0.58	0.44	0.64	0.51	
5月	0.75	0.44	0.91	0.52	0.71	0.35	0.78	0.49	0.73	0.45	0.85	0.45	0.90	0.54	0.71	0.40	0.85	0.47	
6月	0.76	0.43	0.86	0.50	0.71	0.34	0.76	0.46	0.77	0.44	0.80	0.44	0.86	0.52	0.76	0.40	0.81	0.46	
7月	0.77	0.42	0.84	0.49	0.76	0.35	0.77	0.45	0.77	0.43	0.80	0.44	0.91	0.52	0.84	0.41	0.94	0.46	
8月	0.76	0.42	0.82	0.48	0.71	0.36	0.76	0.44	0.74	0.42	0.86	0.44	0.88	0.50	0.86	0.42	0.86	0.46	
9月	0.79	0.43	0.87	0.48	0.74	0.36	0.80	0.45	0.82	0.44	0.88	0.46	0.88	0.51	0.87	0.45	0.88	0.49	
10月	0.78	0.44	0.90	0.50	0.74	0.38	0.79	0.46	0.77	0.44	0.84	0.47	0.96	0.53	0.87	0.47	0.96	0.51	
11月	0.80	0.45	0.91	0.51	0.75	0.38	0.84	0.47	0.70	0.44	0.86	0.47	0.82	0.52	0.90	0.47	1.06	0.53	
	前 月 差															前 月 差			
16年度					0.29	0.26	0.30	0.22	0.27	0.18	0.10	0.08	0.23	0.18	0.23	0.17	0.26	0.19	
17年度					0.16	0.11	0.25	0.17	0.13	0.13	0.18	0.13	0.06	0.07	0.14	0.12	0.16	0.14	
18年度					0.20	0.20	0.21	0.20	0.10	0.09	0.07	0.09	0.08	0.06	0.07	0.08	0.06	0.06	
19年度					△ 0.04	△ 0.03	△ 0.15	△ 0.05	△ 0.06	△ 0.03	△ 0.08	△ 0.05	0.10	0.06	△ 0.09	△ 0.04	△ 0.12	△ 0.10	
20年度					△ 0.72	△ 0.48	△ 0.55	△ 0.36	△ 0.33	△ 0.22	△ 0.16	△ 0.11	△ 0.20	△ 0.12	△ 0.39	△ 0.25	△ 0.26	△ 0.13	
平成20年11月	△ 0.06	△ 0.04	△ 0.14	△ 0.01	△ 0.29	△ 0.13	△ 0.04	△ 0.03	△ 0.16	△ 0.03	△ 0.03	△ 0.01	△ 0.03	△ 0.03	0.03	△ 0.03	0.04	0.00	
12月	0.00	△ 0.03	△ 0.14	△ 0.04	△ 0.09	△ 0.08	△ 0.04	△ 0.01	0.01	△ 0.01	△ 0.13	△ 0.02	△ 0.01	△ 0.01	△ 0.18	△ 0.06	△ 0.08	△ 0.02	
平成21年1月	△ 0.13	△ 0.06	△ 0.10	△ 0.10	△ 0.10	△ 0.12	△ 0.08	△ 0.07	△ 0.07	△ 0.07	△ 0.08	△ 0.07	△ 0.09	△ 0.04	△ 0.21	△ 0.08	△ 0.42	△ 0.10	
2月	△ 0.15	△ 0.08	0.04	△ 0.07	△ 0.08	△ 0.08	△ 0.10	△ 0.07	△ 0.13	△ 0.06	0.00	△ 0.04	0.04	△ 0.03	△ 0.05	△ 0.06	0.05	△ 0.07	
3月	△ 0.01	△ 0.07	△ 0.09	△ 0.04	0.08	△ 0.04	△ 0.10	△ 0.08	0.07	△ 0.05	△ 0.09	△ 0.05	△ 0.19	△ 0.07	△ 0.07	△ 0.07	△ 0.18	△ 0.07	
4月	0.01	△ 0.06	0.02	△ 0.03	△ 0.13	△ 0.08	0.00	△ 0.06	0.01	△ 0.04	△ 0.04	△ 0.04	0.09	△ 0.04	△ 0.15	△ 0.10	△ 0.16	△ 0.10	
5月	△ 0.02	△ 0.02	0.00	△ 0.03	0.07	△ 0.02	△ 0.04	△ 0.04	△ 0.09	△ 0.02	0.12	△ 0.03	△ 0.08	△ 0.04	0.13	△ 0.04	0.21	△ 0.04	
6月	0.01	△ 0.01	△ 0.05	△ 0.02	0.00	△ 0.01	△ 0.02	△ 0.03	0.04	△ 0.01	△ 0.05	△ 0.01	△ 0.04	△ 0.02	0.05	0.00	△ 0.04	△ 0.01	
7月	0.01	△ 0.01	△ 0.02	△ 0.01	0.05	0.01	0.01	△ 0.01	0.00	△ 0.01	0.00	0.00	0.05	0.00	0.08	0.01	0.13	0.00	
8月	△ 0.01	0.00	△ 0.02	△ 0.01	△ 0.05	0.01	△ 0.01	△ 0.01	△ 0.03	△ 0.01	0.06	0.00	△ 0.03	△ 0.02	0.02	0.01	△ 0.08	0.00	
9月	0.03	0.01	0.05	0.00	0.03	0.00	0.04	0.01	0.08	0.02	0.02	0.02	0.00	0.01	0.01	0.03	0.02	0.03	
10月	△ 0.01	0.01	0.03	0.02	0.00	0.02	△ 0.01	0.01	△ 0.05	0.00	△ 0.04	0.01	0.08	0.02	0.00	0.02	0.08	0.02	
11月	0.02	0.01	0.01	0.01	0.01	0.00	0.05	0.01	△ 0.07	0.00	0.02	0.00	△ 0.14	△ 0.01	0.03	0.00	0.10	0.02	

* 季節調整値の平成20年12月以前の数値は、新季節指数により改訂(調整替え)されている。

* 滋賀・大阪・兵庫・奈良・和歌山の月分は季節調整値であるが、年度分は原数値。