

京都地方最低賃金審議会

令和6年度 第1回

京都府輸送用機械器具製造業 最低賃金専門部会

〔 令和6年10月30日（水）10：00～
京都労働局6階会議室 〕

【議 事 次 第】

- 1 部会長及び部会長代理の選出について
- 2 京都府輸送用機械器具製造業 最低賃金の改正について
- 3 今後の審議日程について

【提 出 資 料】

No.1	京都府輸送用機械器具製造業 最低賃金専門部会 委員名簿	p. 1
No.2	京都地方最低賃金審議会 京都府輸送用機械器具製造業 最低賃金専門部会運営規程	p. 2
No.3	令和6年度 京都府特定（産業別）最低賃金改正の手順	p. 3
No.4	令和6年度 特定（産業別）最低賃金の改正に関する申出一覧表	p. 5
No.5	令和6年度 京都府輸送用機械器具製造業 最低賃金改正決定の申出書	p. 6
No.6	令和6年度 京都府特定（産業別）最低賃金の改正決定について（諮問）	p. 8
No.7	京都府地域別最低賃金、特定（産業別）最低賃金の推移	p. 9
No.8	各都道府県において決定されている輸送用機械器具製造業最低賃金の推移	p. 14
No.9	令和6年 春季 各機関別 賃上げ集計状況	p. 15
No.10	令和6年度 賃金実態調査結果 輸送用機械器具製造業	p. 17

京都府輸送用機械器具製造業 最低賃金専門部会 委員名簿

令和6年10月9日任命
京都労働局労働基準部賃金室

	氏名	現職
公益代表委員	ウエダ ノブ ヒロ 植田 展大	立命館大学 経営学部 准教授
	カワハラ ミキ 河原 美紀	京都府社会保険労務士会 副会長
	フナキ ヒロシ 舟 木 浩	弁護士
労働者代表委員	オオニシ ミノル 大 西 稔	三菱自動車工業労働組合 京都支部 支部長 自動車総連 京都地方協議会 議長
	ツボイ シュン 坪 井 駿	日本基幹産業労働組合連合会 京都府本部 事務局長
	ヤマナカ ヒロキ 山 中 裕 公	JAM日進製作所労働組合 副委員長
使用者代表委員	オカザキ カズヒコ 岡崎 和彦	三菱自動車工業株式会社 京都製作所 管理部長
	カナマル マサキ 金丸 正樹	明光精器株式会社 取締役 亀岡工場長
	ヌマタ ユキヒロ 沼田 行博	京都府中小企業団体中央会 専務理事

委員：五十音順

京都地方最低賃金審議会 京都府輸送用機械器具製造業最低賃金 専門部会運営規程

第1条 この規程は、京都地方最低賃金審議会 京都府輸送用機械器具製造業 最低賃金専門部会（以下「専門部会」という。）の議事の運営に関し、最低賃金法及び最低賃金審議会令に定めるもののほか、必要な事項について定めるものである。

第2条 専門部会の会議（以下「会議」という。）は、部会長が必要と認めたときのほか、京都労働局長（以下「局長」という。）又は3人以上の委員から開催の請求があったとき、部会長が招集する。ただし、第1回会議は、局長が招集する。

2 前項の規定により、局長又は委員が会議の開催を請求しようとする場合には、付議事項及び希望期日を少なくとも当該期日の一週間前までに、部会長に通知しなければならない。

3 部会長は、会議を招集しようとするときには、緊急やむを得ない場合のほか、少なくとも3日前までに、付議事項、日時及び場所を委員に通知するとともに、局長に通知するものとする。

第3条 委員は、病気その他の事由によって、会議に出席できないときは、その旨を部会長に適当な方法で速報するものとする。

2 委員は、旅行その他の事由によって長期間不在となるときは、あらかじめ部会長に適当な方法で通知するものとする。

第4条 委員は、会議において発言しようとするときは、部会長の許可を受けなければならない。

第5条 会議は、原則として非公開とする。

第6条 会議の議事については、議事要旨を作成するものとする。

2 議事要旨は、原則として公開とする。

第7条 部会長は、専門部会において、最低賃金法及び最低賃金審議会令に基づいて決議を行ったときは、審議会の会長に報告するものとする。

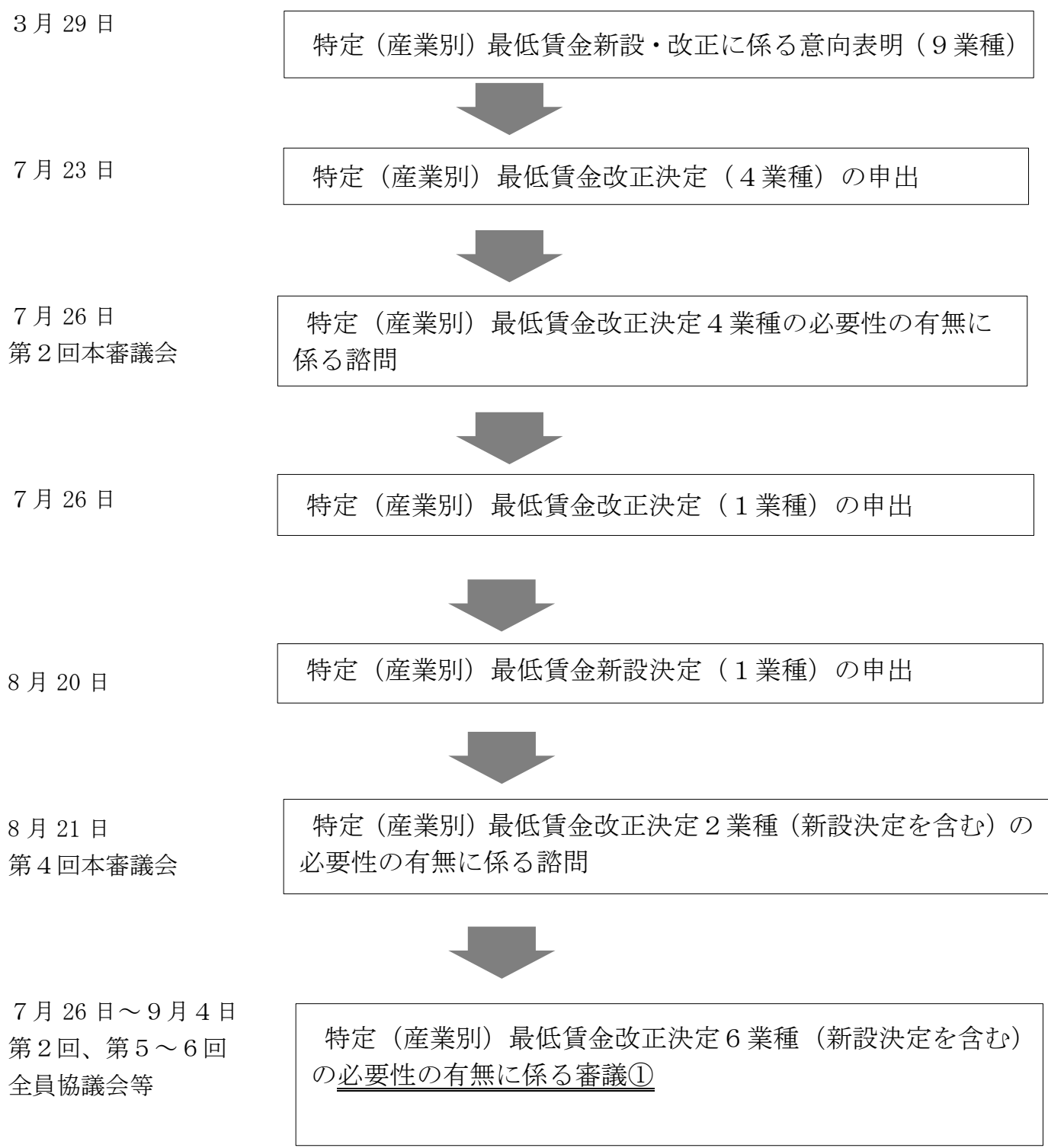
第8条 この規程の改廃は、専門部会の議決に基づいて行う。

附 則

第1条 この規程は、平成13年9月12日から施行する。

令和6年度 京都府特定（産業別）最低賃金改正の手順

京都労働局賃金室
令和6年10月11日作成





9月4日
第5回本審議会

特定（産業別）最低賃金改正決定（新設決定を含む）の必要
の有無に係る答申

特定（産業別）最低賃金改正決定に係る諮問（2業種）



10月16日～
11月20日

専門部会における金額審議②



11月21日
第6回本審議会

専門部会長報告
特定（産業別）最低賃金改正決定の答申・公示

異議が出れば異議審(12月10日予定)



官報公示 (12月下旬の見込)
改正最低賃金の発効 (1月下旬の見込)

令和6年度 特定（産業別）最低賃金の改正及び決定に関する申出一覧表

京都労働局賃金室

令和6年8月20日作成

	最低賃金の件名	申出者	A 協約適用 又は 合意者数 (人)	B 適用 労働者数 (人)	A/B (%)	申出 ケース	改正・ 新設・ 廃止	申出 年月日
1	京都府金属素形 材製品、ボルト・ナット・リ ベット・小ねじ・木ねじ等製 造業最低賃金	最賃京都機械金属連 絡会議 議長 青山 勲	672	1,962	34.2	労働協約	改正	R6.7.23
2	京都府電子部 品・デバイス・ 電子回路、電気 機械器具、情報 通信機械器具製 造業最低賃金	最賃京都機械金属連 絡会議 議長 青山 勲	16,826	29,468	57.0	同上	同上	同上
3	京都府輸送用機 械器具、建設機 械・鉱山機械製 造業最低賃金	最賃京都輸送用機械 連絡会議 議長 大西 稔	4,245	7,950	53.3	同上	同上	同上
4	京都府自動車 (新車) 小売業 最低賃金	最賃京都新車小売業 関連連絡会議 議長 大西 稔	2,664	5,390	49.4	公正競争	同上	同上
5	京都府各種商品 小売業最低賃金	京都小売最賃連絡会 代表幹事 師玉 憲治郎	6,205	9,800	63.3	労働協約	同上	R6.7.26
6	京都府百貨店、 総合スーパー マーケット、ド ラッグストア最 低賃金	京都小売最賃連絡会 代表幹事 師玉 憲治郎	8,100	15,341	52.7	労働協約	新設	R6.8.20

注 ・ 京都府自動車（新車）小売業最低賃金のB（適用労働者数）については、「令和3年経済センサス活動調査」及び各業界団体の調査結果等からの推計による。

・ A/B（%）は、少数点第2以下を切り捨て表示している。

2024年 7月23日

京都労働局長
角南 巖 殿

最賃京都輸送用機械連絡会
議 長 大西 稔



申 出 書

最低賃金法第15条第1項の規定により、京都府輸送用機械器具、建設機械、
鉱山機械製造業の最低賃金の改正を求める申し出を行うことに同意し、下記の
通り申し出る。

記

1. 申し出する者が代表する基幹的労働者の範囲
京都府において、輸送用機械器具、建設機械、鉱山機械製造業（自転車・
同部品製造業を除く）を営む使用者に使用される労働者。
4, 488人

2. 最低賃金の適用を受けるべき基幹的労働者の範囲
京都府において、輸送用機械器具、建設機械、鉱山機械製造業（自転車・
同部品製造業を除く）を営む使用者に使用される労働者。但し、次に掲げ
る者を除く。
 - (1) 18歳未満又は65歳以上の者
 - (2) 雇入れ後6ヶ月未満の者であって、技能習得中の者
 - (3) 次に掲げる業務に主として従事する者
 - イ 清掃、片付け又は賄いの業務
 - ロ 部分品の組立又は加工の業務のうち、手作業により又は手工具も
しくは、小型動力機を用いて行う組線、取付け、かしめ又はバリ
取り業務
 - ハ 手作業による検数、選別、包装、材料もしくは部品の取り揃え又
は洗浄の業務
 - ニ 塗装もしくはメッキにおけるマスクング又は防錆処理の業務
 - ホ 手作業により又は手工具もしくは小型動力機を用いて行う簡易な
錆び止め、錆び落とし又は塗装業務
 - ヘ 書類などの事業場内集配又は複写の業務



3. 改正を申し出る最低賃金の件名

京都府において、輸送用機械器具、建設機械、鉱山機械製造業最低賃金

4. 申出の内容

上記2の最低賃金の決定を求める。なお最低賃金は、最低賃金法第15条第2項に基づく最低賃金審議会の決定による。

5. 申出の理由

賃金の最低額に関する労働協約の適用労働者数が、おおむね3分の1に達していること。

賃金の最低額に関する労働協約の適用労働者数 4, 245名

賃金の最低額に関する労働協約の適用労働者数 4, 245名

輸送用機械製造業を営む使用者に使用されている労働者数 7, 950名

= 53.3%

最も低い 労働協約の金額 = 1096円/時間

現在適用されている法定最低賃金額 = 1028円

6. 添付書類

- (1) 京都府における事業所数と従業員数の概要。
- (2) 最低賃金の必要性に合意する者の内訳。
- (3) 最低賃金に関する労働協約の適用を受ける者の内訳。
- (4) 労働協約の写し。
- (5) 申出に関する合意及び申請者に対する委任状。

京労発基 0904 第 1 号
令和 6 年 9 月 4 日

京都地方最低賃金審議会
会長 岩永 昌晃 殿

京都労働局長
角南 巖

令和 6 年度 京都府特定（産業別）最低賃金の改正決定について（諮問）

最低賃金法（昭和 34 年法律第 137 号）第 15 条第 2 項の規定に基づき、令和 6 年度の下記最低賃金の改正決定について、貴会の調査審議をお願いする。

記

京都府電子部品・デバイス・電子回路、電気機械器具、情報通信機械器具製造業最低賃金

京都府輸送用機械器具、建設機械・鉱山機械製造業最低賃金

京都府 地域別最低賃金、特定（産業別）最低賃金の推移（平成5年度～平成11年度）

京都労働局 労働基準部 賃金室 R5.4.20

		地域別最低賃金		特 定（ 産 業 別 ） 最 低 賃 金															
		京都府最低賃金		印 刷 業		金 属 製 品 製 造 業		一 般 機 械 器 具 製 造 業		電 気 機 械 器 具 製 造 業		輸 送 用 機 械 器 具 製 造 業		船 舶 製 造 修 理 業		各 種 商 品 小 売 業		自 動 車 小 売 業	
		改定額	引上率 (引上額)	改定額	引上率 (引上額)	改定額	引上率 (引上額)	改定額	引上率 (引上額)	改定額	引上率 (引上額)	改定額	引上率 (引上額)	改定額	引上率 (引上額)	改定額	引上率 (引上額)	改定額	引上率 (引上額)
平成5年度	発効年月日	H5. 10. 1		H6. 1. 2		H5. 12. 25		H5. 12. 25		H5. 12. 25		H5. 12. 31		H5. 12. 31		H5. 12. 25		H5. 12. 25	
	日 額	4,754	3.15 (145)	5,389	3.00 (113.4)	5,500	3.29 (115.7)	5,512	3.30 (115.9)	5,433	3.23 (114.3)	5,504	3.30 (115.8)	5,509	3.30 (115.9)	5,236	3.17 (110.1)	5,390	3.22 (113.4)
	時間額	595	3.12 (18)	674	3.06 (113.3)	689	3.45 (115.8)	690	3.45 (116.0)	680	3.34 (114.3)	689	3.45 (115.8)	690	3.45 (116.0)	656	3.31 (110.3)	674	3.22 (113.3)
平成6年度	発効年月日	H6. 10. 1		H7. 1. 14		H7. 1. 1		H7. 1. 12		H6. 12. 25		H6. 12. 25		H6. 12. 25		H6. 12. 25		H7. 2. 4	
	日 額	4,868	2.40 (114)	5,505	2.15 (113.1)	5,637	2.49 (115.8)	5,656	2.61 (116.2)	5,571	2.54 (114.4)	5,653	2.71 (116.1)	5,659	2.72 (116.2)	5,371	2.58 (110.3)	5,529	2.58 (113.6)
	時間額	609	2.35 (14)	689	2.23 (113.1)	708	2.76 (116.3)	709	2.75 (116.4)	698	2.65 (114.6)	708	2.76 (116.3)	709	2.75 (116.4)	673	2.59 (110.5)	692	2.67 (113.6)
平成7年度	発効年月日	H7. 10. 1		H7. 12. 22		H7. 12. 22		H7. 12. 22		H7. 12. 22		H7. 12. 22		H7. 12. 22		H7. 12. 22		H7. 12. 24	
	日 額	4,978	2.26 (110)	5,615	2.00 (112.8)	5,772	2.39 (116.0)	5,793	2.42 (116.4)	5,705	2.41 (114.6)	5,792	2.46 (116.4)	5,798	2.46 (116.5)	5,497	2.35 (110.4)	5,662	2.41 (113.7)
	時間額	624	2.46 (15)	703	2.03 (112.7)	726	2.54 (116.3)	727	2.54 (116.5)	714	2.29 (114.4)	726	2.54 (116.3)	727	2.54 (116.5)	689	2.38 (110.4)	708	2.31 (113.5)
平成8年度	発効年月日	H8. 10. 1		H8. 12. 25		H8. 12. 25		H8. 12. 25		H8. 12. 25		H8. 12. 25		H8. 12. 25		H8. 12. 25		H8. 12. 25	
	日 額	5,081	2.07 (103)	5,719	1.85 (112.6)	5,908	2.36 (116.3)	5,929	2.35 (116.7)	5,837	2.31 (114.9)	5,928	2.35 (116.7)	5,934	2.35 (116.8)	5,612	2.09 (110.5)	5,793	2.31 (114.0)
	時間額	637	2.08 (13)	716	1.85 (112.4)	743	2.34 (116.6)	744	2.34 (116.8)	731	2.38 (114.8)	743	2.34 (116.6)	744	2.34 (116.8)	704	2.18 (110.5)	725	2.40 (113.8)
平成9年度	発効年月日	H9. 10. 1		H9. 12. 21		H9. 12. 21		H9. 12. 21		H9. 12. 21		H9. 12. 21		H9. 12. 21		H9. 12. 21		H9. 12. 21	
	日 額	5,191	2.16 (110)	5,829	1.92 (112.3)	6,046	2.34 (116.5)	6,067	2.33 (116.9)	5,970	2.28 (115.0)	6,066	2.33 (116.9)	6,070	2.29 (116.9)	5,736	2.21 (110.5)	5,926	2.30 (114.2)
	時間額	650	2.04 (13)	730	1.96 (112.3)	760	2.29 (116.9)	762	2.42 (117.2)	748	2.33 (115.1)	760	2.29 (116.9)	761	2.28 (117.1)	719	2.13 (110.6)	741	2.21 (114.0)
平成10年度	発効年月日	H10. 10. 1		H10. 12. 20		H10. 12. 20		H10. 12. 20		H10. 12. 20		H10. 12. 20		H10. 12. 20		H10. 12. 20		H9. 12. 21	
	日 額	5,283	1.77 (92)	5,920	1.56 (112.1)	6,152	1.75 (116.4)	6,174	1.76 (116.9)	6,074	1.74 (115.0)	6,175	1.80 (116.9)	6,174	1.71 (116.9)	5,833	1.69 (110.4)	5,926	—
	時間額	661	1.69 (11)	742	1.64 (112.3)	773	1.71 (116.9)	775	1.71 (117.2)	761	1.74 (115.1)	773	1.71 (116.9)	774	1.71 (117.1)	732	1.81 (110.7)	741	—
平成11年度	発効年月日	H11. 10. 1		H11. 12. 17		H11. 12. 17		H11. 12. 17		H11. 12. 17		H11. 12. 17		H11. 12. 18		H11. 12. 17		H9. 12. 21	
	日 額	5,330	0.89 (47)	5,968	0.81 (112.0)	6,206	0.88 (116.4)	6,227	0.86 (116.8)	6,127	0.87 (115.0)	6,229	0.87 (116.9)	6,229	0.89 (116.9)	5,886	0.91 (110.4)	5,926	—
	時間額	668	1.06 (7)	748	0.81 (112.0)	780	0.91 (116.8)	782	0.90 (117.1)	767	0.79 (114.8)	780	0.91 (116.8)	780	0.78 (116.8)	738	0.82 (110.5)	741	—

6

資料No.7

京都府 地域別最低賃金、特定（産業別）最低賃金の推移（平成12年度～平成17年度）

京都労働局 労働基準部 賃金室 R5.4.20

		地域別最低賃金		特定（産業別）最低賃金																
		京都府最低賃金		印刷業		金属製品製造業		一般機械器具製造業		電気機械器具製造業		輸送用機械器具製造業		船舶製造修理業		各種商品小売業		自動車（新車）小売業		自動車小売業
		改定額	引上率 (引上額)	改定額 地賃比	引上率 (引上額)	改定額 地賃比	引上率 (引上額)	改定額 地賃比	引上率 (引上額)	改定額 地賃比	引上率 (引上額)	改定額 地賃比	引上率 (引上額)	改定額 地賃比	引上率 (引上額)	改定額 地賃比	引上率 (引上額)	改定額 地賃比	引上率 (引上額)	改定額 地賃比
平成12年度	発効年月日	H12.10.1		H12.12.16		H12.12.16		H12.12.16		H12.12.16		H12.12.16		H12.12.16		H12.12.16		H13.1.20（新設）		H9.12.21
	日額	5,372	0.79 (42)	6,012	0.74 (44)	6,253	0.76 (47)	6,275	0.77 (48)	6,176	0.80 (49)	6,277	0.77 (48)	6,277	0.77 (48)	5,931	0.76 (45)	5,971	—	5,926
	時間額	673	0.75 (5)	753	0.67 (5)	786	0.77 (6)	788	0.77 (6)	773	0.78 (6)	786	0.77 (6)	786	0.77 (6)	743	0.68 (5)	746	—	741
								旧輸送用機械器具製造業及び船舶製造修理業を廃止し、新輸送用機械器具製造業を決定(H13.12.20)				輸送用機械器具製造業								
平成13年度	発効年月日	H13.10.1		H13.12.20		H13.12.20		H13.12.20		H13.12.20		H13.12.20		H13.12.20		H13.12.20		H13.12.20		H9.12.21
	日額	5,408	0.67 (36)	6,049	0.62 (37)	6,293	0.64 (40)	6,315	0.64 (40)	6,216	0.65 (40)	6,316	—	0.62 (39)	5,963	0.54 (32)	6,007	0.60 (36)	—	5,926
	時間額	677	0.59 (4)	758	0.66 (5)	791	0.64 (5)	793	0.63 (5)	778	0.65 (5)	791	—	0.64 (5)	747	0.54 (4)	750	0.54 (4)	—	741
平成14年度	発効年月日	H14.10.1		H15.1.3		H14.12.18		H14.12.18		H14.12.18		H14.12.18		H14.12.18		H15.1.3		改正申出なし		H9.12.21
	日額	—	—	6,053	0.07 (4)	6,297	0.06 (4)	6,319	0.06 (4)	6,220	0.06 (4)	6,320	—	0.06 (4)	5,967	0.07 (4)	6,007	0.00 (0)	—	5,926
	時間額	677	0.00 (0)	758	0.00 (0)	792	0.13 (1)	794	0.13 (1)	779	0.13 (1)	792	—	0.13 (1)	747	0.00 (0)	750	0.00 (0)	—	741
平成15年度	発効年月日	H14.10.1		H15.1.3		H16.1.11		H16.1.11		H16.1.11		H16.1.11		H16.1.11		H16.1.11		改正申出なし		H9.12.21
	日額	—	—	6,053	0.00 (0)	6,297	0.00 (0)	6,319	0.00 (0)	6,228	0.13 (8)	6,320	—	0.00 (0)	5,967	0.00 (0)	6,007	0.00 (0)	—	5,926
	時間額	677	0.00 (0)	758	0.00 (0)	793	0.13 (1)	795	0.13 (1)	780	0.13 (1)	793	—	0.13 (1)	748	0.13 (1)	750	0.00 (0)	—	741
平成16年度	発効年月日	H16.10.1		H15.1.3		H16.12.22		H16.12.22		H16.12.22		H16.12.22		H16.12.22		H16.1.11		改正申出なし		H9.12.21
	日額	—	—	6,053	0.00 (0)	—	—	—	—	—	—	—	—	—	5,967	0.00 (0)	6,007	0.00 (0)	—	5,926
	時間額	678	0.15 (1)	758	0.00 (0)	794	0.13 (1)	796	0.13 (1)	781	0.13 (1)	794	—	0.13 (1)	748	0.00 (0)	750	0.00 (0)	—	741
平成17年度	発効年月日	H17.10.1		H18.2.12		H17.12.21		H17.12.21		H17.12.21		H17.12.21		H17.12.21		H16.1.11		改正申出なし		H9.12.21
	日額	—	—	—	—	—	—	—	—	—	—	—	—	—	5,967	0.00 (0)	6,007	0.00 (0)	—	5,926
	時間額	682	0.59 (4)	759	0.13 (1)	797	0.38 (3)	800	0.50 (4)	785	0.51 (4)	797	—	0.38 (3)	748	0.00 (0)	750	0.00 (0)	—	741
				111.3	(1)	116.9	(3)	117.3	(4)	115.1	(4)	116.9	(3)	109.7	(0)	110.0	(0)	108.7		

京都府 地域別最低賃金、特定（産業別）最低賃金の推移（平成18年度～平成23年度）

京都労働局 労働基準部 賃金室 R5.4.20

		地域別最低賃金		特定（産業別）最低賃金														
		京都府最低賃金		印刷業		金属製品製造業		一般機械器具製造業		電気機械器具製造業		輸送用機械器具製造業		各種商品小売業		自動車（新車）小売業		自動車小売業
		改定額	引上率 (引上額)	改定額 地賃比	引上率 (引上額)	改定額 地賃比	引上率 (引上額)	改定額 地賃比	引上率 (引上額)	改定額 地賃比	引上率 (引上額)	改定額 地賃比	引上率 (引上額)	改定額 地賃比	引上率 (引上額)	改定額 地賃比	引上率 (引上額)	改定額 地賃比
平成18年度	発効年月日	H18.10.1		H18.12.21		H18.12.21		H18.12.21		H18.12.21		H18.12.21		H18.12.21		改正申出なし		H9.12.21
	日額	—		—		—		—		—		—		—		6,007	0.00 (0)	5,926
	時間額	686	0.59 (4)	761 110.9	0.26 (2)	801 116.8	0.50 (4)	805 117.3	0.63 (5)	790 115.2	0.64 (5)	802 116.9	0.63 (5)	752 109.6	0.53 (4)	750 109.3	0.00 (0)	741 108.0
平成19年度	発効年月日	H19.10.25		改正申出なし		H19.12.21		H19.12.21		H19.12.21		H19.12.21		H19.12.21		改正申出なし		H9.12.21
	日額	—		—		—		—		—		—		—		6,007	0.00 (0)	5,926
	時間額	700	2.04 (14)	761 108.7	0.00 (0)	811 115.9	1.25 (10)	815 116.4	1.24 (10)	801 114.4	1.39 (11)	812 116.0	1.25 (10)	758 108.3	0.80 (6)	750 107.1	0.00 (0)	741 105.9
					日本産業分類の改正により全部改定 (H20.12.21)		はん用等機械器具製造業											
平成20年度	発効年月日	H20.10.25		改正申出なし		H20.12.21		H20.12.21		H20.12.21		H20.12.21		H20.12.21		改正申出なし		H9.12.21
	日額	—		—		—		—		—		—		—		6,007	0.00 (0)	5,926
	時間額	717	2.43 (17)	761 106.1	0.00 (0)	817 113.9	0.74 (6)	822 114.6	0.86 (7)	810 113.0	1.12 (9)	820 114.4	0.99 (8)	764 106.6	0.79 (6)	750 104.6	0.00 (0)	741 103.3
平成21年度	発効年月日	H21.10.17		改正申出なし		H21.12.19		改正申出なし		H21.12.19		H21.12.19		H21.12.19		改正申出なし		H9.12.21
	日額	—		—		—		—		—		—		—		6,007	0.00 (0)	5,926
	時間額	729	1.67 (12)	761 104.4	0.00 (0)	820 112.5	0.37 (3)	822 112.8	0.00 (0)	814 111.7	0.49 (4)	824 113.0	0.49 (4)	767 105.2	0.39 (3)	750 102.9	0.00 (0)	741 101.6
平成22年度	発効年月日	H22.10.17		H22.12.18		H22.12.18		改正申出なし		H22.12.18		H22.12.18		H23.1.6		改正申出なし		H9.12.21
	日額	—		—		—		—		—		—		—		6,007	0.00 (0)	5,926
	時間額	749	2.74 (20)	765 102.1	0.53 (4)	824 110.0	0.49 (4)	822 109.7	0.00 (0)	820 109.5	0.74 (6)	830 110.8	0.73 (6)	772 103.1	0.65 (5)	750 100.1	0.00 (0)	改正申出なし 京都府最低賃金を適用
平成23年度	発効年月日	H23.10.16		改正申出なし		H23.12.18		改正申出なし		H23.12.18		H23.12.18		H23.12.18		H23.12.18		H9.12.21
	日額	—		—		—		—		—		—		—		—		5,926
	時間額	751	0.27 (2)	765 101.9	0.00 (0)	829 110.4	0.61 (5)	822 109.5	0.00 (0)	825 109.9	0.61 (5)	834 111.1	0.48 (4)	776 103.3	0.52 (4)	754 100.4	0.53 (4)	改正申出なし 京都府最低賃金を適用

京都府 地域別最低賃金、特定（産業別）最低賃金の推移（平成24年度～平成30年度）

京都労働局 労働基準部 賃金室 R5.4.20

		地域別最低賃金		特定（産業別）最低賃金														
		京都府最低賃金		印刷業		金属製品製造業		はん用等機械器具製造業		電気機械器具製造業		輸送用機械器具製造業		各種商品小売業		自動車（新車）小売業		自動車小売業
		改定額	引上率 (引上額)	改定額	引上率 (引上額)	改定額	引上率 (引上額)	改定額	引上率 (引上額)	改定額	引上率 (引上額)	改定額	引上率 (引上額)	改定額	引上率 (引上額)	改定額	引上率 (引上額)	改定額
平成24年度	発効年月日	H24.10.14		改正申出なし		H24.12.19		改正申出なし		H24.12.19		H24.12.19		H24.12.19		改正申出なし		H9.12.21
	日額	—		—		—		—		—		—		—		—		5,926
平成24年度	時間額	759	1.07 (8)	765	0.00 (0)	834	0.60 (5)	822	0.00 (0)	831	0.73 (6)	840	0.72 (6)	781	0.64 (5)	—	—	改正申出なし
				100.8		109.9		108.3		109.5		110.7		102.9		京都府最低賃金を適用	京都府最低賃金を適用	
平成25年度	発効年月日	H25.10.24		改正申出なし		H25.12.27		改正申出なし		H25.12.27		H25.12.27		H25.12.27		改正申出なし		H9.12.21
	日額	—		—		—		—		—		—		—		—		5,926
平成25年度	時間額	773	1.84 (14)	—	—	842	0.96 (8)	822	0.00 (0)	840	1.08 (9)	849	1.07 (9)	790	1.15 (9)	—	—	改正申出なし
				京都府最低賃金を適用		108.9		106.3		108.7		109.8		102.2		京都府最低賃金を適用	京都府最低賃金を適用	
平成26年度	発効年月日	H26.10.22		改正申出なし		H26.12.19		改正申出なし		H26.12.19		H26.12.19		H26.12.19		H26.12.28		H9.12.21
	日額	—		—		—		—		—		—		—		—		5,926
平成26年度	時間額	789	2.07 (16)	—	—	854	1.43 (12)	822	0.00 (0)	853	1.55 (13)	860	1.30 (11)	803	1.65 (13)	790	4.77 (36)	改正申出なし
				京都府最低賃金を適用		108.2		104.2		108.1		109.0		101.8		100.1		京都府最低賃金を適用
平成27年度	発効年月日	H27.10.7		改正申出なし		H27.12.26		改正申出なし		H27.12.26		H27.12.26		H27.12.26		H27.12.26		H9.12.21
	日額	—		—		—		—		—		—		—		—		5,926
平成27年度	時間額	807	2.28 (18)	—	—	868	1.64 (14)	822	0.00 (0)	867	1.64 (14)	873	1.51 (13)	818	1.87 (15)	809	2.41 (19)	改正申出なし
				京都府最低賃金を適用		107.6		101.9		107.4		108.2		101.4		100.2		京都府最低賃金を適用
平成28年度	発効年月日	H28.10.2		改正申出なし		H28.12.24		改正申出なし		H28.12.24		H28.12.24		H28.12.24		H28.12.24		H9.12.21
	日額	—		—		—		—		—		—		—		—		5,926
平成28年度	時間額	831	2.97 (24)	—	—	885	1.96 (17)	—	—	883	1.85 (16)	889	1.83 (16)	837	2.32 (19)	835	3.21 (26)	改正申出なし
				京都府最低賃金を適用		106.5		京都府最低賃金を適用		106.3		107.0		100.7		100.5		京都府最低賃金を適用
平成29年度	発効年月日	H29.10.1		改正申出なし		H29.12.21		改正申出なし		H29.12.21		H29.12.21		H29.12.21		H29.12.21		H9.12.21
	日額	—		—		—		—		—		—		—		—		5,926
平成29年度	時間額	856	3.01 (25)	—	—	902	1.92 (17)	—	—	900	1.93 (17)	907	2.02 (18)	860	2.75 (23)	860	2.99 (25)	改正申出なし
				京都府最低賃金を適用		105.4		京都府最低賃金を適用		105.1		106.0		100.5		100.5		京都府最低賃金を適用
平成30年度	発効年月日	H30.10.1		改正申出なし		H30.12.22		改正申出なし		H30.12.22		H30.12.22		H30.12.22		H30.12.22		H9.12.21
	日額	—		—		—		—		—		—		—		—		5,926
平成30年度	時間額	882	3.04 (26)	—	—	921	2.11 (19)	—	—	919	2.11 (19)	927	2.21 (20)	884	2.79 (24)	885	2.91 (25)	改正申出なし
				京都府最低賃金を適用		104.4		京都府最低賃金を適用		104.2		105.1		100.2		100.3		京都府最低賃金を適用

京都府 地域別最低賃金、特定（産業別）最低賃金の推移（令和元年度～令和5年度）

京都労働局 労働基準部 賃金室 R6.4.1

		地域別最低賃金		特定（産業別）最低賃金															
		京都府最低賃金		印刷業		金属製品製造業		はん用等機械器具製造業		電気機械器具製造業		輸送用機械器具製造業		各種商品小売業		自動車（新車）小売業		自動車小売業	
		改定額	引上率 (引上額)	改定額 地賃比	引上率 (引上額)	改定額 地賃比	引上率 (引上額)	改定額 地賃比	引上率 (引上額)	改定額 地賃比	引上率 (引上額)	改定額 地賃比	引上率 (引上額)	改定額 地賃比	引上率 (引上額)	改定額 地賃比	引上率 (引上額)	改定額 地賃比	引上率 (引上額)
令和元年度	発効年月日	R1. 10. 1		改正申出なし		R1. 12. 22		改正申出なし		R1. 12. 22		R1. 12. 22		R1. 12. 22		R2. 1. 9		H9. 12. 21	
	日額	—		—		—		—		—		—		—		—		5,926	
令和元年度	時間額	909	3.06 (27)	—	—	933	1.30 (12)	—	—	936	1.85 (17)	947	2.16 (20)	910	2.94 (26)	911	2.94 (26)	改正申出なし 京都府最低賃金を適用	
	時間額	909	0.00 (0)	京都府最低賃金を適用		933	0.00 (0)	京都府最低賃金を適用		936	0.00 (0)	947	0.00 (0)	910	0.00 (0)	911	0.00 (0)	廃止	
令和3年度	発効年月日	R3. 10. 1		R4. 4. 6		改正申出なし		改正申出なし		R4. 1. 26		R4. 1. 26		R4. 1. 26		R4. 1. 26			
	時間額	937	3.08 (28)	廃止		—	—	—	—	957	2.24 (21)	968	2.22 (21)	938	3.08 (28)	939	3.07 (28)		
令和4年度	発効年月日	R4. 10. 9				改正必要なし (申出あり)		改正申出なし		R5. 1. 27		R5. 1. 27		改正必要なし (申出あり)		改正必要なし (申出あり)			
	時間額	968	3.31 (31)			—	—	—	—	986	3.03 (29)	993	2.58 (25)	—	—	—	—		
令和5年度	発効年月日	R5. 10. 6				改正必要なし (申出あり)		改正必要なし (申出あり)		R6. 2. 4		R6. 2. 4		改正申出なし		改正必要なし (申出あり)			
	時間額	1,008	4.13 (40)			—	—	—	—	1,025	3.96 (39)	1,028	3.52 (35)	—	—	—	—		
	時間額	1,008	4.13 (40)			—	—	—	—	101.7	—	102.0	—	—	—	—			

13

各都道府県において決定されている輸送用機械器具製造業最低賃金の推移

京都労働局賃金室
令和6年10月22日作成

都道府県	R6 地賃	特賃の名称	令和元年			令和2年			令和3年			令和4年			令和5年		
			時間額	引上額	引上率	時間額	引上額	引上率	時間額	引上額	引上率	時間額	引上額	引上率	時間額	引上額	引上率
北海道	1,010	注1	887	42	4.97%	889	2	0.23%	917	28	3.15%	948	31	3.38%	990	42	4.43%
秋田	951	自動車・同附属品	873	51	6.20%	877	4	0.46%	907	30	3.42%	938	31	3.42%	961	23	2.45%
山形	955	自動車・同附属品	858	43	5.28%	861	3	0.35%	888	27	3.14%	919	31	3.49%	961	42	4.57%
福島	955		869	35	4.20%	870	1	0.12%	890	20	2.30%	916	26	2.92%	954	38	4.15%
栃木	1,004	自動車・同附属品	917	42	4.80%	920	3	0.33%	947	27	2.93%	978	31	3.27%	1,016	38	3.89%
群馬	985	建設機械を含む	908	43	4.97%	910	2	0.22%	935	25	2.75%	965	30	3.21%	1,006	41	4.25%
埼玉	1,078		961	43	4.68%	966	5	0.52%	990	24	2.48%	1,013	23	2.32%	1,055	42	4.15%
東京	1,163	船舶製造・修理業、航空機・同附属品を含む、平成24年10月以降、地賃適用	※地賃 1,013円	—	—	※地賃 1,013円	—	—	※地賃 1,041円	—	—	※地賃 1,072円	—	—	※地賃 1,113円	—	—
神奈川	1,162	建設機械を含む、平成25年10月以降、地賃適用	※地賃 1,011円	—	—	※地賃 1,012円	—	—	※地賃 1,040円	—	—	※地賃 1,071円	—	—	※地賃 1,112円	—	—
富山	998	一般機械器具を含む	907	43	4.98%	912	5	0.55%	934	22	2.41%	960	26	2.78%	995	35	3.65%
石川	984	自動車・同附属品、自転車・同部分品	920	40	4.55%	922	2	0.22%	946	24	2.60%	971	25	2.64%	1,000	29	2.99%
山梨	988	自動車・同附属品	918	43	4.91%	919	1	0.11%	938	19	2.07%	961	23	2.45%	971	10	1.04%
長野	998	はん用機械器具、生産用機械器具、業務用機械器具、自動車・同附属品、船舶製造・修理業、船舶機関	903	38	4.39%	905	2	0.22%	927	22	2.43%	956	29	3.13%	994	38	3.97%
岐阜①	1,001	自動車・同附属品	930	40	4.49%	932	2	0.22%	951	19	2.04%	972	21	2.21%	1,005	33	3.40%
岐阜②	1,001	航空機・同附属品	970	39	4.19%	971	1	0.10%	971	0	0.00%	991	20	2.06%	1,031	40	4.04%
静岡	1,034	一般機械器具を含む	950	39	4.28%	951	1	0.11%	970	19	2.00%	995	25	2.58%	1,028	33	3.32%
愛知	1,077	建設機械を含む	955	36	3.92%	957	2	0.21%	976	19	1.99%	997	21	2.15%	1,028	31	3.11%
三重	1,023	建設機械、船舶製造・修理業を含む	941	39	4.32%	942	1	0.11%	962	20	2.12%	987	25	2.60%	1,022	35	3.55%
滋賀	1,017	自動車・同附属品	934	38	4.24%	936	2	0.21%	957	21	2.24%	981	24	2.51%	1,016	35	3.57%
京都	1,058	建設機械を含む	947	40	4.41%	947	0	0.00%	968	21	2.22%	993	25	2.58%	1,028	35	3.52%
大阪	1,114	自動車・同附属品	969	55	6.02%	970	1	0.10%	998	28	2.89%	998 ※地賃 1,023円	—	—	1,068	70	7.01%
兵庫	1,052	鉄道車両・同部分品、船舶製造・修理業、航空機・同附属品を含む	975	42	4.50%	978	3	0.31%	1,002	24	2.45%	1,034	32	3.19%	1,075	41	3.97%
島根	962	自動車・同附属品	879	46	5.52%	887	8	0.91%	919	32	3.61%	951	32	3.48%	970	19	2.00%
岡山①	982	自動車・同附属品	921	44	5.02%	921	0	0.00%	936	15	1.63%	956	20	2.14%	991	35	3.66%
岡山②	982	船舶製造・修理業、船用機関	954	45	4.95%	954	0	0.00%	980	26	2.73%	1,003	23	2.35%	1,041	38	3.79%
広島①	1,020	自動車・同附属品	914	44	5.06%	915	1	0.11%	938	23	2.51%	964	26	2.77%	998	34	3.53%
広島②	1,020	船舶製造・修理業、船用機関	956	44	4.82%	957	1	0.10%	977	20	2.09%	999	22	2.25%	1,030	31	3.10%
山口	979	航空機・同附属品を含む	936	53	6.00%	937	1	0.11%	965	28	2.99%	985	20	2.07%	1,036	51	5.18%
香川	970	船舶製造・修理業、船用機関	953	50	5.54%	956	3	0.31%	980	24	2.51%	1,003	23	2.35%	1,041	38	3.79%
愛媛	956	船舶製造・修理業、船用機関	935	49	5.53%	938	3	0.32%	962	24	2.56%	985	23	2.39%	1,015	30	3.05%
福岡	992		944	42	4.66%	944	0	0.00%	957	13	1.38%	987	30	3.13%	1,029	42	4.26%
長崎	953	船舶製造・修理業、船用機関	875	29	3.43%	875	0	0.00%	875	0	0.00%	875	—	—	875 ※地賃 898円	—	—
熊本	952	自動車・同附属品、船舶製造・修理業、船用機関	884	52	6.25%	888	4	0.45%	902	14	1.58%	931	29	3.22%	965	34	3.65%
大分	954	自動車・同附属品、船舶製造・修理業、船用機関	875	42	5.04%	878	3	0.34%	894	16	1.82%	916	22	2.46%	951	35	3.82%

注1. 船舶製造・修理業(木造船製造・修理業及び木製漁船製造・修理業を除く。)又は船体ブロック製造業

※地賃(金額)表記のものは、各平均値を算出時には対象から外している。

令和6年 春季 各機関別 賃上げ集計状況

京都労働局

令和6年10月11日作成

【日本労働組合総連合会】

全 体	令和2年	令和3年	令和4年	令和5年	令和6年
				R5.7.5	R6.7.3
定昇相当見込み 賃上げ計	率 1.90%	1.79%	2.07%	3.58%	5.10%
	額 5,536円	5,233円	6,004円	10,560円	15,281円
300人未満	令和2年	令和3年	令和4年	令和5年	令和6年
				R5.7.5	R6.7.3
定昇相当見込み 賃上げ計	率 1.81%	1.74%	1.96%	3.23%	4.45%
	額 4,512円	4,331円	4,843円	8,021円	11,358円
99人以下	令和2年	令和3年	令和4年	令和5年	令和6年
				R5.7.5	R6.7.3
定昇相当見込み 賃上げ計	率 1.78%	1.67%	1.89%	2.94%	3.98%
	額 4,121円	3,861円	4,387円	6,867円	9,626円

○令和6年 (資料出所) 連合 2024春季生活闘争 第7回(最終)回答集計結果
(調査対象・数値) 平均賃金方式(集計組合員数による加重平均)。定期昇給等を含む。

【日本経済団体連合会】

500人以上	令和2年	令和3年	令和4年	令和5年	令和6年
				R5.8.4	R6.8.5
アップ率	2.17%	1.82%	2.27%	3.99%	5.58%
回答・妥結額	7,297円	6,040円	7,562円	13,362円	19,210円
500人未満	令和2年	令和3年	令和4年	令和5年	令和6年
				R5.8.4	R6.8.5
アップ率	1.72%	1.72%	1.92%	3.00%	4.01%
回答額(了承・妥結含)	4,471円	4,444円	5,036円	8,012円	10,712円

○500人以上 (資料出所) 2024春季労使交渉・大手企業業種別回答状況[了承・妥結含](加重平均)
(令和5年) (調査対象・数値) 従業員500人以上の主要22業種大手244社。定期昇給等を含む。加重平均

○500人未満 (資料出所) 2024春季労使交渉・中小企業業種別回答状況[了承・妥結含](加重平均)
(令和5年) (調査対象・数値) 従業員500人未満の17業種754社。定期昇給等を含む。加重平均

【日本経済新聞】

全 体	令和2年	令和3年	令和4年	令和5年	令和6年
					R6.5.30
賃金交渉 回答・妥結状況	率 1.97%	1.82%	2.28%	3.89%	5.67%
	額 6,208円	5,724円	7,185円	12,545円	19,059円

(資料出所) 2024年5月30日 日本経済新聞15面 夏のボーナス 業種別回答・妥結状況

○令和6年 (調査対象・数値) 上場企業及び日本経済新聞社が選んだ有力な非上場企業のうち集計可能な企業を集計。定期昇給とベースアップ等を含む。加重平均。

※集計対象は毎年異なるため、各表の「額」及び「率」の昨年対比は整合しない。

令和6年度
賃金実態調査結果
輸送用機械器具製造業

京都労働局 賃金室
令和6年10月15日作成

- | | |
|-----------|--|
| 1 調査の対象 | 京都府下における当該産業の事業場に従事する労働者の賃金実態について、本省の抽出基準に従い調査したもの。 |
| 2 調査の対象期間 | 令和6年6月分賃金 |
| 3 集計 | 賃金額は、所定内賃金から通勤手当・精皆勤手当・家族手当を除外したもの。特定（産別）適用除外労働者は除く。 |
| 4 調査事業場数 | 75事業場（労働者数：970人） |

令和6年度 賃金実態調査結果 目次

I	令和6年度「賃金実態調査」について	・・・	p. 1
II	総括表の見方	・・・	p. 2
III	総括表		
1	総括表(1) (規模別・年齢別総括表)		
	就業形態		
	① 全ての労働者	・・・	p. 3～8
	② 一般労働者	・・・	p. 9～14
	③ パート労働者	・・・	p. 15～20
2	総括表(2) (男女別・年齢別総括表)		
	就業形態		
	① 全ての労働者	・・・	p. 21～25
	② 一般労働者	・・・	p. 26～30
	③ パート労働者	・・・	p. 31～35
IV	累積構成比表及び分位数表		
1	第1表 令和6年度 規模別累積構成比表	・・・	p. 36
2	第2表 令和6年度 年齢別累積構成比表	・・・	p. 37
3	第3表 令和6年度 規模別・年齢別分位数表	・・・	p. 38
4	第4表 令和3年度から令和6年度までの規模別・年齢別分位数表(全て)	・・・	p. 39
5	第5表 令和3年度から令和6年度までの規模別・年齢別分位数表(パート)	・・・	p. 40

令和6年度「賃金実態調査」について

I 賃金実態調査について

本調査は、京都府最低賃金の審議資料とするため、京都府下における**輸送用機械器具製造業**の事業場から本省の抽出基準に従い賃金実態の調査を行っているものである。

本年度は、令和6年6月度における**75事業場（労働者数：970人）**から回答を得た。

II 総括表の説明

数値の見方については、**p. 2（総括表の見方）**を参照されたい。

1 総括表（1）について

総括表（1）（**p. 3～20**）は、調査結果を「**事業場の規模別及び年齢別**」に出力したものである。

p. 3～8は、「**一般及びパートの全ての労働者**」についての数字

p. 9～14は、「**一般労働者**」についての数字

p. 15～20は、「**パート労働者**」についての数字

が記載されている。

2 総括表（2）について

総括表（2）（**p. 21～35**）は、調査結果を**男女別及び年齢別**に出力したものである。

p. 21～25は、「**一般及びパートの全ての労働者**」についての数字

p. 26～30は、「**一般労働者**」についての数字

p. 31～35は、「**パート労働者**」についての数字

が記載されている。

III 第1表から第5表について

1 第1表（**p. 36**）は、令和6年度 規模別の累積構成比をグラフにしたものである。

2 第2表（**p. 37**）は、令和6年度 年齢別の累積構成比をグラフにしたものである。

3 第3表（**p. 38**）は、令和6年度 規模別・年齢別の分位数の一覧表である。

4 第4表（**p. 39**）は、令和3年度から令和6年度までの規模別・年齢別分位数（全て）の一覧表である。

5 第5表（**p. 40**）は、令和3年度から令和6年度までの規模別・年齢別分位数（パート）の一覧表である。

総括表の見方

1時間あたりの所定賃金額。時間額に換算した値。

累積人数。調査人数に復元率を用いて計算した人数。京都府下の同条件で雇用される労働者数である。

累積比率。当該金額以下の賃金が全体の何%までの比率に達しているかを示している。1,028円の賃金額であればそれ以下の賃金が全体の9.2%に達していることを示す。

1時間あたり所定内賃金額（3手当を除く）	合計	規模別			年齢別					
		1～9人	10～29人	30～99人	17歳以下	18～19歳	20～54歳	55～59歳	60～64歳	65歳以上
1028-1028	185 (9.2)	18 (13.9)	84 (14.2)	83 (6.4)		4 (80.9)	150 (9.2)	16 (10.4)	15 (13.2)	
1029-1029	185 (9.2)	18 (13.9)	84 (14.2)	83 (6.5)		4 (80.9)	150 (9.2)	16 (10.4)	15 (13.2)	
第1・20分位数	1,008	1,008	1,008	1,008		937	1,008	1,010	1,008	
第1・10分位数	1,039	1,051	1,020	1,098		937	1,041	1,070	1,009	
第1・4分位数	1,245	1,213	1,136	1,318		937	1,250	1,416	1,122	
中位数	1,565	1,522	1,429	1,644		937	1,541	1,811	1,468	

中央値（メディアン）。データを値の小さいほうから順に並べたときにちょうど半分に分ける値をいう。第2四分位数と同じになる。中位数は1,565円。

データを小さい順に並べて、下から1/4のところのデータを第1・4分位数、2/4のところのデータを第2・4分位数（中位数と同じ）という。第1・4分位数は1,245円。

データを小さい順に並べて、下から1/20のところのデータ。第1・20分位数は1,008円。

データを小さい順に並べて、下から1/10のところのデータ。第1・10分位数は1,039円。

注）規模別数値の合計数と年齢別数値の合計数が合わない等、数値に齟齬が生じている場合があるが、調査実数に復元率をかけ、小数点第1位で四捨五入していることから生じているもの。

総括表（１）（産業・就業形態別の賃金額階級別、規模別、地域別、年齢別表）

輸送用機械器具製造業（①全ての労働者）

時間当り所定内賃金額 (3手当を除く)	合計	規模別（人）			年齢別（歳）					
		1～9	10～29	30以上	17以下	18～19	20～54	55～59	60～64	65以上
計	2,005	259	613	1,133		7	1,603	251	144	
円	158	18	61	79		4	126	13	15	
- 1017	(7.9)	(6.9)	(9.9)	(7.0)		(54.5)	(7.9)	(5.1)	(10.4)	
1018 - 1018	158	18	61	79		4	126	13	15	
	(7.9)	(6.9)	(9.9)	(7.0)		(54.5)	(7.9)	(5.1)	(10.4)	
1019 - 1019	158	18	61	79		4	126	13	15	
	(7.9)	(6.9)	(9.9)	(7.0)		(54.5)	(7.9)	(5.1)	(10.4)	
1020 - 1020	165	18	64	83		4	133	13	15	
	(8.2)	(6.9)	(10.5)	(7.3)		(54.5)	(8.3)	(5.1)	(10.4)	
1021 - 1021	167	18	66	83		4	133	14	15	
	(8.3)	(6.9)	(10.7)	(7.3)		(54.5)	(8.3)	(5.8)	(10.4)	
1022 - 1022	167	18	66	83		4	133	14	15	
	(8.3)	(6.9)	(10.7)	(7.3)		(54.5)	(8.3)	(5.8)	(10.4)	
1023 - 1023	167	18	66	83		4	133	14	15	
	(8.3)	(6.9)	(10.7)	(7.3)		(54.5)	(8.3)	(5.8)	(10.4)	
1024 - 1024	167	18	66	83		4	133	14	15	
	(8.3)	(6.9)	(10.7)	(7.3)		(54.5)	(8.3)	(5.8)	(10.4)	
1025 - 1025	170	18	69	83		4	135	16	15	
	(8.5)	(6.9)	(11.3)	(7.3)		(54.5)	(8.4)	(6.4)	(10.4)	
1026 - 1026	170	18	69	83		4	135	16	15	
	(8.5)	(6.9)	(11.3)	(7.3)		(54.5)	(8.4)	(6.4)	(10.4)	
1027 - 1027	170	18	69	83		4	135	16	15	
	(8.5)	(6.9)	(11.3)	(7.3)		(54.5)	(8.4)	(6.4)	(10.4)	
1028 - 1028	185	18	84	83		4	150	16	15	
	(9.2)	(6.9)	(13.7)	(7.3)		(54.5)	(9.3)	(6.4)	(10.4)	
1029 - 1029	185	18	84	83		4	150	16	15	
	(9.2)	(6.9)	(13.7)	(7.3)		(54.5)	(9.3)	(6.4)	(10.4)	
1030 - 1030	188	21	84	83		4	151	16	16	
	(9.4)	(8.1)	(13.7)	(7.3)		(54.5)	(9.4)	(6.4)	(11.5)	
1031 - 1031	191	21	84	87		4	151	16	20	
	(9.5)	(8.1)	(13.7)	(7.6)		(54.5)	(9.4)	(6.4)	(14.1)	
1032 - 1032	191	21	84	87		4	151	16	20	
	(9.5)	(8.1)	(13.7)	(7.6)		(54.5)	(9.4)	(6.4)	(14.1)	
1033 - 1033	193	21	85	87		4	153	16	20	
	(9.6)	(8.1)	(13.9)	(7.6)		(54.5)	(9.5)	(6.4)	(14.1)	
1034 - 1034	193	21	85	87		4	153	16	20	
	(9.6)	(8.1)	(13.9)	(7.6)		(54.5)	(9.5)	(6.4)	(14.1)	
1035 - 1035	193	21	85	87		4	153	16	20	
	(9.6)	(8.1)	(13.9)	(7.6)		(54.5)	(9.5)	(6.4)	(14.1)	
1036 - 1036	193	21	85	87		4	153	16	20	
	(9.6)	(8.1)	(13.9)	(7.6)		(54.5)	(9.5)	(6.4)	(14.1)	
1037 - 1037	193	21	85	87		4	153	16	20	
	(9.6)	(8.1)	(13.9)	(7.6)		(54.5)	(9.5)	(6.4)	(14.1)	
1038 - 1038	195	21	87	87		4	155	16	20	
	(9.7)	(8.1)	(14.2)	(7.6)		(54.5)	(9.6)	(6.4)	(14.1)	
1039 - 1039	202	21	87	94		4	158	16	24	
	(10.1)	(8.1)	(14.2)	(8.3)		(54.5)	(9.9)	(6.4)	(16.7)	
1040 - 1040	204	22	87	94		4	160	16	24	
	(10.2)	(8.7)	(14.2)	(8.3)		(54.5)	(10.0)	(6.4)	(16.7)	
1041 - 1041	207	22	90	94		4	161	18	24	
	(10.3)	(8.7)	(14.7)	(8.3)		(54.5)	(10.1)	(7.1)	(16.7)	
1042 - 1042	209	22	92	94		4	163	18	24	
	(10.4)	(8.7)	(15.0)	(8.3)		(54.5)	(10.2)	(7.1)	(16.7)	

総括表（１）（産業・就業形態別の賃金額階級別、規模別、地域別、年齢別表）

輸送用機械器具製造業（①全ての労働者）

時間当り所定内賃金額 (3手当を除く)	合計	規模別（人）			年齢別（歳）					
		1～9	10～29	30以上	17以下	18～19	20～54	55～59	60～64	65以上
1043 - 1043	209 (10.4)	22 (8.7)	92 (15.0)	94 (8.3)		4 (54.5)	163 (10.2)	18 (7.1)	24 (16.7)	
1044 - 1044	209 (10.4)	22 (8.7)	92 (15.0)	94 (8.3)		4 (54.5)	163 (10.2)	18 (7.1)	24 (16.7)	
1045 - 1045	210 (10.5)	22 (8.7)	94 (15.3)	94 (8.3)		4 (54.5)	163 (10.2)	19 (7.7)	24 (16.7)	
1046 - 1046	210 (10.5)	22 (8.7)	94 (15.3)	94 (8.3)		4 (54.5)	163 (10.2)	19 (7.7)	24 (16.7)	
1047 1047	214 (10.7)	22 (8.7)	94 (15.3)	98 (8.6)		4 (54.5)	167 (10.4)	19 (7.7)	24 (16.7)	
1048 1048	214 (10.7)	22 (8.7)	94 (15.3)	98 (8.6)		4 (54.5)	167 (10.4)	19 (7.7)	24 (16.7)	
1049 1049	214 (10.7)	22 (8.7)	94 (15.3)	98 (8.6)		4 (54.5)	167 (10.4)	19 (7.7)	24 (16.7)	
1050 1050	217 (10.8)	24 (9.2)	95 (15.5)	98 (8.6)		4 (54.5)	170 (10.6)	19 (7.7)	24 (16.7)	
1051 1051	222 (11.1)	28 (11.0)	95 (15.5)	98 (8.6)		4 (54.5)	171 (10.7)	21 (8.3)	26 (17.7)	
1052 1052	222 (11.1)	28 (11.0)	95 (15.5)	98 (8.6)		4 (54.5)	171 (10.7)	21 (8.3)	26 (17.7)	
1053 1053	222 (11.1)	28 (11.0)	95 (15.5)	98 (8.6)		4 (54.5)	171 (10.7)	21 (8.3)	26 (17.7)	
1054 1054	222 (11.1)	28 (11.0)	95 (15.5)	98 (8.6)		4 (54.5)	171 (10.7)	21 (8.3)	26 (17.7)	
1055 1055	223 (11.1)	28 (11.0)	97 (15.8)	98 (8.6)		4 (54.5)	173 (10.8)	21 (8.3)	26 (17.7)	
1056 1056	223 (11.1)	28 (11.0)	97 (15.8)	98 (8.6)		4 (54.5)	173 (10.8)	21 (8.3)	26 (17.7)	
1057 1057	223 (11.1)	28 (11.0)	97 (15.8)	98 (8.6)		4 (54.5)	173 (10.8)	21 (8.3)	26 (17.7)	
1058 1058	225 (11.2)	28 (11.0)	99 (16.1)	98 (8.6)		4 (54.5)	173 (10.8)	21 (8.3)	27 (18.9)	
1059 1059	225 (11.2)	28 (11.0)	99 (16.1)	98 (8.6)		4 (54.5)	173 (10.8)	21 (8.3)	27 (18.9)	
1060 1060	228 (11.4)	28 (11.0)	102 (16.6)	98 (8.6)		4 (54.5)	173 (10.8)	23 (9.0)	29 (20.0)	
1061 1061	228 (11.4)	28 (11.0)	102 (16.6)	98 (8.6)		4 (54.5)	173 (10.8)	23 (9.0)	29 (20.0)	
1062 1062	228 (11.4)	28 (11.0)	102 (16.6)	98 (8.6)		4 (54.5)	173 (10.8)	23 (9.0)	29 (20.0)	
1063 1063	228 (11.4)	28 (11.0)	102 (16.6)	98 (8.6)		4 (54.5)	173 (10.8)	23 (9.0)	29 (20.0)	
1064 1064	228 (11.4)	28 (11.0)	102 (16.6)	98 (8.6)		4 (54.5)	173 (10.8)	23 (9.0)	29 (20.0)	
1065 1065	230 (11.5)	28 (11.0)	104 (16.9)	98 (8.6)		4 (54.5)	175 (10.9)	23 (9.0)	29 (20.0)	
1066 1066	231 (11.5)	30 (11.6)	104 (16.9)	98 (8.6)		4 (54.5)	176 (11.0)	23 (9.0)	29 (20.0)	
1067 1067	231 (11.5)	30 (11.6)	104 (16.9)	98 (8.6)		4 (54.5)	176 (11.0)	23 (9.0)	29 (20.0)	
1068 1068	231 (11.5)	30 (11.6)	104 (16.9)	98 (8.6)		4 (54.5)	176 (11.0)	23 (9.0)	29 (20.0)	
1069 1069	231 (11.5)	30 (11.6)	104 (16.9)	98 (8.6)		4 (54.5)	176 (11.0)	23 (9.0)	29 (20.0)	

総括表（１）（産業・就業形態別の賃金額階級別、規模別、地域別、年齢別表）

輸送用機械器具製造業（①全ての労働者）

時間当り所定内賃金額 (3手当を除く)	合計	規模別（人）			年齢別（歳）						
		1～9	10～29	30以上	17以下	18～19	20～54	55～59	60～64	65以上	
1070	1070	244 (12.2)	30 (11.6)	105 (17.2)	109 (9.6)		4 (54.5)	184 (11.5)	26 (10.5)	30 (21.2)	
1071	1071	259 (12.9)	30 (11.6)	120 (19.6)	109 (9.6)		4 (54.5)	199 (12.4)	26 (10.5)	30 (21.2)	
1072	1072	259 (12.9)	30 (11.6)	120 (19.6)	109 (9.6)		4 (54.5)	199 (12.4)	26 (10.5)	30 (21.2)	
1073	1073	261 (13.0)	30 (11.6)	122 (19.8)	109 (9.6)		4 (54.5)	200 (12.5)	26 (10.5)	30 (21.2)	
1074	1074	264 (13.2)	30 (11.6)	125 (20.4)	109 (9.6)		4 (54.5)	202 (12.6)	26 (10.5)	32 (22.3)	
1075	1075	266 (13.2)	31 (12.1)	125 (20.4)	109 (9.6)		5 (76.2)	202 (12.6)	26 (10.5)	32 (22.3)	
1076	1076	266 (13.2)	31 (12.1)	125 (20.4)	109 (9.6)		5 (76.2)	202 (12.6)	26 (10.5)	32 (22.3)	
1077	1077	267 (13.3)	31 (12.1)	127 (20.6)	109 (9.6)		5 (76.2)	203 (12.7)	26 (10.5)	32 (22.3)	
1078	1078	267 (13.3)	31 (12.1)	127 (20.6)	109 (9.6)		5 (76.2)	203 (12.7)	26 (10.5)	32 (22.3)	
1079	1079	274 (13.7)	31 (12.1)	133 (21.7)	109 (9.6)		5 (76.2)	210 (13.1)	26 (10.5)	32 (22.3)	
1080	1080	275 (13.7)	31 (12.1)	135 (22.0)	109 (9.6)		5 (76.2)	212 (13.2)	26 (10.5)	32 (22.3)	
1081	1081	275 (13.7)	31 (12.1)	135 (22.0)	109 (9.6)		5 (76.2)	212 (13.2)	26 (10.5)	32 (22.3)	
1082	1082	275 (13.7)	31 (12.1)	135 (22.0)	109 (9.6)		5 (76.2)	212 (13.2)	26 (10.5)	32 (22.3)	
1083	1083	275 (13.7)	31 (12.1)	135 (22.0)	109 (9.6)		5 (76.2)	212 (13.2)	26 (10.5)	32 (22.3)	
1084	1084	275 (13.7)	31 (12.1)	135 (22.0)	109 (9.6)		5 (76.2)	212 (13.2)	26 (10.5)	32 (22.3)	
1085	1085	275 (13.7)	31 (12.1)	135 (22.0)	109 (9.6)		5 (76.2)	212 (13.2)	26 (10.5)	32 (22.3)	
1086	1086	277 (13.8)	31 (12.1)	136 (22.3)	109 (9.6)		5 (76.2)	212 (13.2)	26 (10.5)	34 (23.5)	
1087	1087	277 (13.8)	31 (12.1)	136 (22.3)	109 (9.6)		5 (76.2)	212 (13.2)	26 (10.5)	34 (23.5)	
1088	1088	279 (13.9)	31 (12.1)	138 (22.5)	109 (9.6)		5 (76.2)	212 (13.2)	28 (11.1)	34 (23.5)	
1089	1089	279 (13.9)	31 (12.1)	138 (22.5)	109 (9.6)		5 (76.2)	212 (13.2)	28 (11.1)	34 (23.5)	
1090	1090	286 (14.2)	31 (12.1)	141 (23.1)	113 (10.0)		5 (76.2)	219 (13.6)	28 (11.1)	34 (23.5)	
1091	1091	287 (14.3)	33 (12.7)	141 (23.1)	113 (10.0)		5 (76.2)	220 (13.7)	28 (11.1)	34 (23.5)	
1092	1092	287 (14.3)	33 (12.7)	141 (23.1)	113 (10.0)		5 (76.2)	220 (13.7)	28 (11.1)	34 (23.5)	
1093	1093	287 (14.3)	33 (12.7)	141 (23.1)	113 (10.0)		5 (76.2)	220 (13.7)	28 (11.1)	34 (23.5)	
1094	1094	289 (14.4)	33 (12.7)	143 (23.3)	113 (10.0)		5 (76.2)	222 (13.8)	28 (11.1)	34 (23.5)	
1095	1095	289 (14.4)	33 (12.7)	143 (23.3)	113 (10.0)		5 (76.2)	222 (13.8)	28 (11.1)	34 (23.5)	
1096	1096	289 (14.4)	33 (12.7)	143 (23.3)	113 (10.0)		5 (76.2)	222 (13.8)	28 (11.1)	34 (23.5)	

総括表（１）（産業・就業形態別の賃金額階級別、規模別、地域別、年齢別表）

輸送用機械器具製造業（①全ての労働者）

時間当り所定内賃金額 (3手当を除く)	合計	規模別（人）			年齢別（歳）						
		1～9	10～29	30以上	17以下	18～19	20～54	55～59	60～64	65以上	
1097	1097	289 (14.4)	33 (12.7)	143 (23.3)	113 (10.0)		5 (76.2)	222 (13.8)	28 (11.1)	34 (23.5)	
1098	1098	293 (14.6)	33 (12.7)	143 (23.3)	117 (10.3)		5 (76.2)	222 (13.8)	32 (12.6)	34 (23.5)	
1099	1099	294 (14.7)	33 (12.7)	145 (23.6)	117 (10.3)		5 (76.2)	224 (13.9)	32 (12.6)	34 (23.5)	
1100	1100	305 (15.2)	36 (13.9)	145 (23.6)	124 (11.0)		5 (76.2)	234 (14.6)	32 (12.6)	34 (23.5)	
1101	1101	305 (15.2)	36 (13.9)	145 (23.6)	124 (11.0)		5 (76.2)	234 (14.6)	32 (12.6)	34 (23.5)	
1102	1102	305 (15.2)	36 (13.9)	145 (23.6)	124 (11.0)		5 (76.2)	234 (14.6)	32 (12.6)	34 (23.5)	
1103	1103	305 (15.2)	36 (13.9)	145 (23.6)	124 (11.0)		5 (76.2)	234 (14.6)	32 (12.6)	34 (23.5)	
1104	1104	309 (15.4)	36 (13.9)	145 (23.6)	128 (11.3)		5 (76.2)	238 (14.8)	32 (12.6)	34 (23.5)	
1105	1105	309 (15.4)	36 (13.9)	145 (23.6)	128 (11.3)		5 (76.2)	238 (14.8)	32 (12.6)	34 (23.5)	
1106	1106	309 (15.4)	36 (13.9)	145 (23.6)	128 (11.3)		5 (76.2)	238 (14.8)	32 (12.6)	34 (23.5)	
1107	1107	310 (15.5)	37 (14.5)	145 (23.6)	128 (11.3)		5 (76.2)	239 (14.9)	32 (12.6)	34 (23.5)	
1108	1108	312 (15.5)	37 (14.5)	146 (23.9)	128 (11.3)		5 (76.2)	241 (15.0)	32 (12.6)	34 (23.5)	
1109	1109	315 (15.7)	37 (14.5)	146 (23.9)	132 (11.6)		5 (76.2)	245 (15.3)	32 (12.6)	34 (23.5)	
1110	1110	319 (15.9)	37 (14.5)	150 (24.4)	132 (11.6)		5 (76.2)	248 (15.5)	32 (12.6)	34 (23.5)	
1111	1111	319 (15.9)	37 (14.5)	150 (24.4)	132 (11.6)		5 (76.2)	248 (15.5)	32 (12.6)	34 (23.5)	
1112	1112	319 (15.9)	37 (14.5)	150 (24.4)	132 (11.6)		5 (76.2)	248 (15.5)	32 (12.6)	34 (23.5)	
1113	1113	319 (15.9)	37 (14.5)	150 (24.4)	132 (11.6)		5 (76.2)	248 (15.5)	32 (12.6)	34 (23.5)	
1114	1114	319 (15.9)	37 (14.5)	150 (24.4)	132 (11.6)		5 (76.2)	248 (15.5)	32 (12.6)	34 (23.5)	
1115	1115	319 (15.9)	37 (14.5)	150 (24.4)	132 (11.6)		5 (76.2)	248 (15.5)	32 (12.6)	34 (23.5)	
1116	1116	319 (15.9)	37 (14.5)	150 (24.4)	132 (11.6)		5 (76.2)	248 (15.5)	32 (12.6)	34 (23.5)	
1117	1117	320 (16.0)	37 (14.5)	151 (24.7)	132 (11.6)		5 (76.2)	250 (15.6)	32 (12.6)	34 (23.5)	
1118	1118	320 (16.0)	37 (14.5)	151 (24.7)	132 (11.6)		5 (76.2)	250 (15.6)	32 (12.6)	34 (23.5)	
1119	1119	320 (16.0)	37 (14.5)	151 (24.7)	132 (11.6)		5 (76.2)	250 (15.6)	32 (12.6)	34 (23.5)	
1120	1120	327 (16.3)	40 (15.6)	151 (24.7)	136 (12.0)		5 (76.2)	255 (15.9)	32 (12.6)	35 (24.5)	
1121	1121	327 (16.3)	40 (15.6)	151 (24.7)	136 (12.0)		5 (76.2)	255 (15.9)	32 (12.6)	35 (24.5)	
1122	1122	329 (16.4)	42 (16.2)	151 (24.7)	136 (12.0)		5 (76.2)	255 (15.9)	32 (12.6)	37 (25.6)	
1123	1123	332 (16.6)	42 (16.2)	151 (24.7)	139 (12.3)		5 (76.2)	255 (15.9)	32 (12.6)	40 (28.2)	

総括表（１）（産業・就業形態別の賃金額階級別、規模別、地域別、年齢別表）

輸送用機械器具製造業（①全ての労働者）

時間当り所定内賃金額 (3手当を除く)	合計	規模別（人）			年齢別（歳）						
		1～9	10～29	30以上	17以下	18～19	20～54	55～59	60～64	65以上	
1124	1124	332 (16.6)	42 (16.2)	151 (24.7)	139 (12.3)		5 (76.2)	255 (15.9)	32 (12.6)	40 (28.2)	
1125	1125	332 (16.6)	42 (16.2)	151 (24.7)	139 (12.3)		5 (76.2)	255 (15.9)	32 (12.6)	40 (28.2)	
1126	1126	332 (16.6)	42 (16.2)	151 (24.7)	139 (12.3)		5 (76.2)	255 (15.9)	32 (12.6)	40 (28.2)	
1127	1127	332 (16.6)	42 (16.2)	151 (24.7)	139 (12.3)		5 (76.2)	255 (15.9)	32 (12.6)	40 (28.2)	
1128	1128	332 (16.6)	42 (16.2)	151 (24.7)	139 (12.3)		5 (76.2)	255 (15.9)	32 (12.6)	40 (28.2)	
1129	1129	332 (16.6)	42 (16.2)	151 (24.7)	139 (12.3)		5 (76.2)	255 (15.9)	32 (12.6)	40 (28.2)	
1130	1139	343 (17.1)	42 (16.2)	158 (25.7)	143 (12.6)		5 (76.2)	262 (16.3)	33 (13.3)	42 (29.3)	
1140	1149	353 (17.6)	43 (16.8)	159 (26.0)	151 (13.3)		5 (76.2)	273 (17.0)	33 (13.3)	42 (29.3)	
1150	1159	368 (18.3)	43 (16.8)	166 (27.1)	158 (14.0)		5 (76.2)	283 (17.7)	35 (13.9)	44 (30.5)	
1160	1169	376 (18.8)	45 (17.3)	169 (27.6)	162 (14.3)		5 (76.2)	288 (18.0)	39 (15.4)	44 (30.5)	
1170	1179	383 (19.1)	46 (17.9)	174 (28.4)	162 (14.3)		5 (76.2)	295 (18.4)	39 (15.4)	44 (30.5)	
1180	1189	391 (19.5)	48 (18.5)	178 (29.0)	166 (14.6)		5 (76.2)	303 (18.9)	39 (15.4)	44 (30.5)	
1190	1199	419 (20.9)	57 (22.0)	189 (30.8)	173 (15.3)		5 (76.2)	328 (20.5)	39 (15.4)	47 (32.5)	
1200	1299	594 (29.6)	81 (31.2)	242 (39.4)	271 (23.9)		7 (100.0)	479 (29.9)	50 (19.8)	58 (40.6)	
1300	1399	751 (37.4)	103 (39.9)	286 (46.6)	361 (31.9)			616 (38.4)	58 (23.2)	70 (48.6)	
1400	1499	896 (44.7)	121 (46.8)	345 (56.3)	429 (37.9)			740 (46.2)	72 (28.7)	76 (53.2)	
1500	1599	1,075 (53.6)	156 (60.1)	385 (62.7)	535 (47.2)			897 (55.9)	88 (34.9)	83 (58.1)	
1600	1699	1,243 (62.0)	175 (67.6)	427 (69.7)	640 (56.5)			1,018 (63.5)	112 (44.6)	105 (73.1)	
1700	1799	1,399 (69.8)	199 (76.9)	459 (74.8)	742 (65.4)			1,160 (72.4)	125 (49.9)	107 (74.3)	
1800	1899	1,520 (75.8)	219 (84.4)	477 (77.7)	824 (72.8)			1,250 (78.0)	153 (60.8)	110 (76.4)	
1900	1999	1,607 (80.1)	225 (86.7)	490 (79.9)	892 (78.7)			1,310 (81.7)	165 (65.7)	124 (86.4)	
2000		2,005 (100.0)	259 (100.0)	613 (100.0)	1,133 (100.0)			1,603 (100.0)	251 (100.0)	144 (100.0)	
月平均賃金額		276,660	253,090	262,224	289,859		187,874	271,002	325,906	257,966	
時間当平均賃金額		1,690	1,571	1,595	1,768		1,034	1,656	1,980	1,591	
月一人当たり労働時間数		164	161	164	165		183	164	165	162	
第1・20分位数		1,008	1,008	1,008	1,008		937	1,008	1,010	1,008	
第1・10分位数		1,039	1,051	1,020	1,098		937	1,041	1,070	1,009	

総括表（１）（産業・就業形態別の賃金額階級別、規模別、地域別、年齢別表）

輸送用機械器具製造業（①全ての労働者）

時間当り所定内賃金額 (3手当を除く)	合計	規模別（人）			年齢別（歳）					
		1～9	10～29	30以上	17以下	18～19	20～54	55～59	60～64	65以上
第1・4分位数	1,245	1,213	1,136	1,318		937	1,250	1,416	1,122	
中位数	1,565	1,522	1,429	1,644		937	1,541	1,811	1,468	
四分位偏差係数	0.2077	0.1774	0.2334	0.1877		0.0736	0.1901	0.2333	0.2374	

総括表（１）（産業・就業形態別の賃金額階級別、規模別、地域別、年齢別表）

輸送用機械器具製造業（②一般労働者）

時間当り所定内賃金額 (3手当を除く)	合計	規模別（人）			年齢別（歳）					
		1～9	10～29	30以上	17以下	18～19	20～54	55～59	60～64	65以上
計	1,803	226	534	1,043		7	1,458	222	116	
円	72	10	28	34		4	54	5	10	
- 1017	(4.0)	(4.6)	(5.2)	(3.2)		(54.5)	(3.7)	(2.2)	(8.8)	
1018 - 1018	72	10	28	34		4	54	5	10	
	(4.0)	(4.6)	(5.2)	(3.2)		(54.5)	(3.7)	(2.2)	(8.8)	
1019 - 1019	72	10	28	34		4	54	5	10	
	(4.0)	(4.6)	(5.2)	(3.2)		(54.5)	(3.7)	(2.2)	(8.8)	
1020 - 1020	72	10	28	34		4	54	5	10	
	(4.0)	(4.6)	(5.2)	(3.2)		(54.5)	(3.7)	(2.2)	(8.8)	
1021 - 1021	74	10	30	34		4	54	6	10	
	(4.1)	(4.6)	(5.5)	(3.2)		(54.5)	(3.7)	(2.9)	(8.8)	
1022 - 1022	74	10	30	34		4	54	6	10	
	(4.1)	(4.6)	(5.5)	(3.2)		(54.5)	(3.7)	(2.9)	(8.8)	
1023 - 1023	74	10	30	34		4	54	6	10	
	(4.1)	(4.6)	(5.5)	(3.2)		(54.5)	(3.7)	(2.9)	(8.8)	
1024 - 1024	74	10	30	34		4	54	6	10	
	(4.1)	(4.6)	(5.5)	(3.2)		(54.5)	(3.7)	(2.9)	(8.8)	
1025 - 1025	74	10	30	34		4	54	6	10	
	(4.1)	(4.6)	(5.5)	(3.2)		(54.5)	(3.7)	(2.9)	(8.8)	
1026 - 1026	74	10	30	34		4	54	6	10	
	(4.1)	(4.6)	(5.5)	(3.2)		(54.5)	(3.7)	(2.9)	(8.8)	
1027 - 1027	74	10	30	34		4	54	6	10	
	(4.1)	(4.6)	(5.5)	(3.2)		(54.5)	(3.7)	(2.9)	(8.8)	
1028 - 1028	87	10	43	34		4	67	6	10	
	(4.8)	(4.6)	(8.0)	(3.2)		(54.5)	(4.6)	(2.9)	(8.8)	
1029 - 1029	87	10	43	34		4	67	6	10	
	(4.8)	(4.6)	(8.0)	(3.2)		(54.5)	(4.6)	(2.9)	(8.8)	
1030 - 1030	89	12	43	34		4	67	6	12	
	(4.9)	(5.3)	(8.0)	(3.2)		(54.5)	(4.6)	(2.9)	(10.1)	
1031 - 1031	92	12	43	38		4	67	6	15	
	(5.1)	(5.3)	(8.0)	(3.6)		(54.5)	(4.6)	(2.9)	(13.3)	
1032 - 1032	92	12	43	38		4	67	6	15	
	(5.1)	(5.3)	(8.0)	(3.6)		(54.5)	(4.6)	(2.9)	(13.3)	
1033 - 1033	92	12	43	38		4	67	6	15	
	(5.1)	(5.3)	(8.0)	(3.6)		(54.5)	(4.6)	(2.9)	(13.3)	
1034 - 1034	92	12	43	38		4	67	6	15	
	(5.1)	(5.3)	(8.0)	(3.6)		(54.5)	(4.6)	(2.9)	(13.3)	
1035 - 1035	92	12	43	38		4	67	6	15	
	(5.1)	(5.3)	(8.0)	(3.6)		(54.5)	(4.6)	(2.9)	(13.3)	
1036 - 1036	92	12	43	38		4	67	6	15	
	(5.1)	(5.3)	(8.0)	(3.6)		(54.5)	(4.6)	(2.9)	(13.3)	
1037 - 1037	92	12	43	38		4	67	6	15	
	(5.1)	(5.3)	(8.0)	(3.6)		(54.5)	(4.6)	(2.9)	(13.3)	
1038 - 1038	92	12	43	38		4	67	6	15	
	(5.1)	(5.3)	(8.0)	(3.6)		(54.5)	(4.6)	(2.9)	(13.3)	
1039 - 1039	100	12	43	45		4	70	6	19	
	(5.5)	(5.3)	(8.0)	(4.3)		(54.5)	(4.8)	(2.9)	(16.5)	
1040 - 1040	101	13	43	45		4	72	6	19	
	(5.6)	(6.0)	(8.0)	(4.3)		(54.5)	(4.9)	(2.9)	(16.5)	
1041 - 1041	105	13	46	45		4	74	8	19	
	(5.8)	(6.0)	(8.6)	(4.3)		(54.5)	(5.0)	(3.6)	(16.5)	
	106	13	48	45		4	75	8	19	

総括表（１）（産業・就業形態別の賃金額階級別、規模別、地域別、年齢別表）

輸送用機械器具製造業（②一般労働者）

時間当り所定内賃金額 (3手当を除く)	合計	規模別（人）			年齢別（歳）					
		1～9	10～29	30以上	17以下	18～19	20～54	55～59	60～64	65以上
1042 - 1042	(5.9)	(6.0)	(8.9)	(4.3)		(54.5)	(5.2)	(3.6)	(16.5)	
1043 - 1043	106 (5.9)	13 (6.0)	48 (8.9)	45 (4.3)		4 (54.5)	75 (5.2)	8 (3.6)	19 (16.5)	
1044 - 1044	106 (5.9)	13 (6.0)	48 (8.9)	45 (4.3)		4 (54.5)	75 (5.2)	8 (3.6)	19 (16.5)	
1045 - 1045	108 (6.0)	13 (6.0)	49 (9.2)	45 (4.3)		4 (54.5)	75 (5.2)	10 (4.4)	19 (16.5)	
1046 - 1046	108 (6.0)	13 (6.0)	49 (9.2)	45 (4.3)		4 (54.5)	75 (5.2)	10 (4.4)	19 (16.5)	
1047 1047	112 (6.2)	13 (6.0)	49 (9.2)	49 (4.7)		4 (54.5)	79 (5.4)	10 (4.4)	19 (16.5)	
1048 1048	112 (6.2)	13 (6.0)	49 (9.2)	49 (4.7)		4 (54.5)	79 (5.4)	10 (4.4)	19 (16.5)	
1049 1049	112 (6.2)	13 (6.0)	49 (9.2)	49 (4.7)		4 (54.5)	79 (5.4)	10 (4.4)	19 (16.5)	
1050 1050	113 (6.3)	15 (6.6)	49 (9.2)	49 (4.7)		4 (54.5)	81 (5.5)	10 (4.4)	19 (16.5)	
1051 1051	118 (6.5)	19 (8.6)	49 (9.2)	49 (4.7)		4 (54.5)	82 (5.6)	11 (5.0)	21 (17.8)	
1052 1052	118 (6.5)	19 (8.6)	49 (9.2)	49 (4.7)		4 (54.5)	82 (5.6)	11 (5.0)	21 (17.8)	
1053 1053	118 (6.5)	19 (8.6)	49 (9.2)	49 (4.7)		4 (54.5)	82 (5.6)	11 (5.0)	21 (17.8)	
1054 1054	118 (6.5)	19 (8.6)	49 (9.2)	49 (4.7)		4 (54.5)	82 (5.6)	11 (5.0)	21 (17.8)	
1055 1055	119 (6.6)	19 (8.6)	51 (9.5)	49 (4.7)		4 (54.5)	84 (5.7)	11 (5.0)	21 (17.8)	
1056 1056	119 (6.6)	19 (8.6)	51 (9.5)	49 (4.7)		4 (54.5)	84 (5.7)	11 (5.0)	21 (17.8)	
1057 1057	119 (6.6)	19 (8.6)	51 (9.5)	49 (4.7)		4 (54.5)	84 (5.7)	11 (5.0)	21 (17.8)	
1058 1058	119 (6.6)	19 (8.6)	51 (9.5)	49 (4.7)		4 (54.5)	84 (5.7)	11 (5.0)	21 (17.8)	
1059 1059	119 (6.6)	19 (8.6)	51 (9.5)	49 (4.7)		4 (54.5)	84 (5.7)	11 (5.0)	21 (17.8)	
1060 1060	119 (6.6)	19 (8.6)	51 (9.5)	49 (4.7)		4 (54.5)	84 (5.7)	11 (5.0)	21 (17.8)	
1061 1061	119 (6.6)	19 (8.6)	51 (9.5)	49 (4.7)		4 (54.5)	84 (5.7)	11 (5.0)	21 (17.8)	
1062 1062	119 (6.6)	19 (8.6)	51 (9.5)	49 (4.7)		4 (54.5)	84 (5.7)	11 (5.0)	21 (17.8)	
1063 1063	119 (6.6)	19 (8.6)	51 (9.5)	49 (4.7)		4 (54.5)	84 (5.7)	11 (5.0)	21 (17.8)	
1064 1064	119 (6.6)	19 (8.6)	51 (9.5)	49 (4.7)		4 (54.5)	84 (5.7)	11 (5.0)	21 (17.8)	
1065 1065	121 (6.7)	19 (8.6)	53 (9.8)	49 (4.7)		4 (54.5)	85 (5.9)	11 (5.0)	21 (17.8)	
1066 1066	122 (6.8)	21 (9.3)	53 (9.8)	49 (4.7)		4 (54.5)	87 (6.0)	11 (5.0)	21 (17.8)	
1067 1067	122 (6.8)	21 (9.3)	53 (9.8)	49 (4.7)		4 (54.5)	87 (6.0)	11 (5.0)	21 (17.8)	
1068 1068	122 (6.8)	21 (9.3)	53 (9.8)	49 (4.7)		4 (54.5)	87 (6.0)	11 (5.0)	21 (17.8)	

総括表（１）（産業・就業形態別の賃金額階級別、規模別、地域別、年齢別表）

輸送用機械器具製造業（②一般労働者）

時間当り所定内賃金額 (3手当を除く)	合計	規模別（人）			年齢別（歳）						
		1～9	10～29	30以上	17以下	18～19	20～54	55～59	60～64	65以上	
1069	1069	122 (6.8)	21 (9.3)	53 (9.8)	49 (4.7)		4 (54.5)	87 (6.0)	11 (5.0)	21 (17.8)	
1070	1070	122 (6.8)	21 (9.3)	53 (9.8)	49 (4.7)		4 (54.5)	87 (6.0)	11 (5.0)	21 (17.8)	
1071	1071	137 (7.6)	21 (9.3)	67 (12.6)	49 (4.7)		4 (54.5)	102 (7.0)	11 (5.0)	21 (17.8)	
1072	1072	137 (7.6)	21 (9.3)	67 (12.6)	49 (4.7)		4 (54.5)	102 (7.0)	11 (5.0)	21 (17.8)	
1073	1073	137 (7.6)	21 (9.3)	67 (12.6)	49 (4.7)		4 (54.5)	102 (7.0)	11 (5.0)	21 (17.8)	
1074	1074	141 (7.8)	21 (9.3)	71 (13.2)	49 (4.7)		4 (54.5)	103 (7.1)	11 (5.0)	22 (19.2)	
1075	1075	142 (7.9)	22 (9.9)	71 (13.2)	49 (4.7)		5 (76.2)	103 (7.1)	11 (5.0)	22 (19.2)	
1076	1076	142 (7.9)	22 (9.9)	71 (13.2)	49 (4.7)		5 (76.2)	103 (7.1)	11 (5.0)	22 (19.2)	
1077	1077	144 (8.0)	22 (9.9)	72 (13.5)	49 (4.7)		5 (76.2)	105 (7.2)	11 (5.0)	22 (19.2)	
1078	1078	144 (8.0)	22 (9.9)	72 (13.5)	49 (4.7)		5 (76.2)	105 (7.2)	11 (5.0)	22 (19.2)	
1079	1079	150 (8.3)	22 (9.9)	79 (14.8)	49 (4.7)		5 (76.2)	111 (7.6)	11 (5.0)	22 (19.2)	
1080	1080	150 (8.3)	22 (9.9)	79 (14.8)	49 (4.7)		5 (76.2)	111 (7.6)	11 (5.0)	22 (19.2)	
1081	1081	150 (8.3)	22 (9.9)	79 (14.8)	49 (4.7)		5 (76.2)	111 (7.6)	11 (5.0)	22 (19.2)	
1082	1082	150 (8.3)	22 (9.9)	79 (14.8)	49 (4.7)		5 (76.2)	111 (7.6)	11 (5.0)	22 (19.2)	
1083	1083	150 (8.3)	22 (9.9)	79 (14.8)	49 (4.7)		5 (76.2)	111 (7.6)	11 (5.0)	22 (19.2)	
1084	1084	150 (8.3)	22 (9.9)	79 (14.8)	49 (4.7)		5 (76.2)	111 (7.6)	11 (5.0)	22 (19.2)	
1085	1085	150 (8.3)	22 (9.9)	79 (14.8)	49 (4.7)		5 (76.2)	111 (7.6)	11 (5.0)	22 (19.2)	
1086	1086	152 (8.4)	22 (9.9)	81 (15.1)	49 (4.7)		5 (76.2)	111 (7.6)	11 (5.0)	24 (20.6)	
1087	1087	152 (8.4)	22 (9.9)	81 (15.1)	49 (4.7)		5 (76.2)	111 (7.6)	11 (5.0)	24 (20.6)	
1088	1088	154 (8.5)	22 (9.9)	82 (15.4)	49 (4.7)		5 (76.2)	111 (7.6)	13 (5.8)	24 (20.6)	
1089	1089	154 (8.5)	22 (9.9)	82 (15.4)	49 (4.7)		5 (76.2)	111 (7.6)	13 (5.8)	24 (20.6)	
1090	1090	159 (8.8)	22 (9.9)	84 (15.7)	53 (5.1)		5 (76.2)	117 (8.0)	13 (5.8)	24 (20.6)	
1091	1091	160 (8.9)	24 (10.6)	84 (15.7)	53 (5.1)		5 (76.2)	118 (8.1)	13 (5.8)	24 (20.6)	
1092	1092	160 (8.9)	24 (10.6)	84 (15.7)	53 (5.1)		5 (76.2)	118 (8.1)	13 (5.8)	24 (20.6)	
1093	1093	160 (8.9)	24 (10.6)	84 (15.7)	53 (5.1)		5 (76.2)	118 (8.1)	13 (5.8)	24 (20.6)	
1094	1094	162 (9.0)	24 (10.6)	85 (16.0)	53 (5.1)		5 (76.2)	120 (8.2)	13 (5.8)	24 (20.6)	
		162	24	85	53		5	120	13	24	

総括表（１）（産業・就業形態別の賃金額階級別、規模別、地域別、年齢別表）

輸送用機械器具製造業（②一般労働者）

時間当り所定内賃金額 (3手当を除く)	合計	規模別（人）			年齢別（歳）						
		1～9	10～29	30以上	17以下	18～19	20～54	55～59	60～64	65以上	
1095	1095	(9.0)	(10.6)	(16.0)	(5.1)		(76.2)	(8.2)	(5.8)	(20.6)	
		162	24	85	53		5	120	13	24	
1096	1096	(9.0)	(10.6)	(16.0)	(5.1)		(76.2)	(8.2)	(5.8)	(20.6)	
		162	24	85	53		5	120	13	24	
1097	1097	(9.0)	(10.6)	(16.0)	(5.1)		(76.2)	(8.2)	(5.8)	(20.6)	
		162	24	85	53		5	120	13	24	
1098	1098	(9.0)	(10.6)	(16.0)	(5.1)		(76.2)	(8.2)	(5.8)	(20.6)	
		164	24	87	53		5	122	13	24	
1099	1099	(9.1)	(10.6)	(16.3)	(5.1)		(76.2)	(8.3)	(5.8)	(20.6)	
		164	24	87	53		5	122	13	24	
1100	1100	(9.1)	(10.6)	(16.3)	(5.1)		(76.2)	(8.3)	(5.8)	(20.6)	
		164	24	87	53		5	122	13	24	
1101	1101	(9.1)	(10.6)	(16.3)	(5.1)		(76.2)	(8.3)	(5.8)	(20.6)	
		164	24	87	53		5	122	13	24	
1102	1102	(9.1)	(10.6)	(16.3)	(5.1)		(76.2)	(8.3)	(5.8)	(20.6)	
		164	24	87	53		5	122	13	24	
1103	1103	(9.1)	(10.6)	(16.3)	(5.1)		(76.2)	(8.3)	(5.8)	(20.6)	
		168	24	87	56		5	125	13	24	
1104	1104	(9.3)	(10.6)	(16.3)	(5.4)		(76.2)	(8.6)	(5.8)	(20.6)	
		168	24	87	56		5	125	13	24	
1105	1105	(9.3)	(10.6)	(16.3)	(5.4)		(76.2)	(8.6)	(5.8)	(20.6)	
		168	24	87	56		5	125	13	24	
1106	1106	(9.3)	(10.6)	(16.3)	(5.4)		(76.2)	(8.6)	(5.8)	(20.6)	
		169	25	87	56		5	127	13	24	
1107	1107	(9.4)	(11.3)	(16.3)	(5.4)		(76.2)	(8.7)	(5.8)	(20.6)	
		171	25	89	56		5	129	13	24	
1108	1108	(9.5)	(11.3)	(16.6)	(5.4)		(76.2)	(8.8)	(5.8)	(20.6)	
		171	25	89	56		5	129	13	24	
1109	1109	(9.5)	(11.3)	(16.6)	(5.4)		(76.2)	(8.8)	(5.8)	(20.6)	
		172	25	90	56		5	130	13	24	
1110	1110	(9.6)	(11.3)	(16.9)	(5.4)		(76.2)	(8.9)	(5.8)	(20.6)	
		172	25	90	56		5	130	13	24	
1111	1111	(9.6)	(11.3)	(16.9)	(5.4)		(76.2)	(8.9)	(5.8)	(20.6)	
		172	25	90	56		5	130	13	24	
1112	1112	(9.6)	(11.3)	(16.9)	(5.4)		(76.2)	(8.9)	(5.8)	(20.6)	
		172	25	90	56		5	130	13	24	
1113	1113	(9.6)	(11.3)	(16.9)	(5.4)		(76.2)	(8.9)	(5.8)	(20.6)	
		172	25	90	56		5	130	13	24	
1114	1114	(9.6)	(11.3)	(16.9)	(5.4)		(76.2)	(8.9)	(5.8)	(20.6)	
		172	25	90	56		5	130	13	24	
1115	1115	(9.6)	(11.3)	(16.9)	(5.4)		(76.2)	(8.9)	(5.8)	(20.6)	
		172	25	90	56		5	130	13	24	
1116	1116	(9.6)	(11.3)	(16.9)	(5.4)		(76.2)	(8.9)	(5.8)	(20.6)	
		174	25	92	56		5	132	13	24	
1117	1117	(9.6)	(11.3)	(17.2)	(5.4)		(76.2)	(9.0)	(5.8)	(20.6)	
		174	25	92	56		5	132	13	24	
1118	1118	(9.6)	(11.3)	(17.2)	(5.4)		(76.2)	(9.0)	(5.8)	(20.6)	
		174	25	92	56		5	132	13	24	
1119	1119	(9.6)	(11.3)	(17.2)	(5.4)		(76.2)	(9.0)	(5.8)	(20.6)	
		177	28	92	56		5	133	13	26	
1120	1120	(9.8)	(12.6)	(17.2)	(5.4)		(76.2)	(9.1)	(5.8)	(21.9)	
		177	28	92	56		5	133	13	26	
1121	1121	(9.8)	(12.6)	(17.2)	(5.4)		(76.2)	(9.1)	(5.8)	(21.9)	

総括表（１）（産業・就業形態別の賃金額階級別、規模別、地域別、年齢別表）

輸送用機械器具製造業（②一般労働者）

時間当り所定内賃金額 (3手当を除く)	合計	規模別（人）			年齢別（歳）						
		1～9	10～29	30以上	17以下	18～19	20～54	55～59	60～64	65以上	
1122	1122	177 (9.8)	28 (12.6)	92 (17.2)	56 (5.4)		5 (76.2)	133 (9.1)	13 (5.8)	26 (21.9)	
1123	1123	181 (10.0)	28 (12.6)	92 (17.2)	60 (5.8)		5 (76.2)	133 (9.1)	13 (5.8)	29 (25.2)	
1124	1124	181 (10.0)	28 (12.6)	92 (17.2)	60 (5.8)		5 (76.2)	133 (9.1)	13 (5.8)	29 (25.2)	
1125	1125	181 (10.0)	28 (12.6)	92 (17.2)	60 (5.8)		5 (76.2)	133 (9.1)	13 (5.8)	29 (25.2)	
1126	1126	181 (10.0)	28 (12.6)	92 (17.2)	60 (5.8)		5 (76.2)	133 (9.1)	13 (5.8)	29 (25.2)	
1127	1127	181 (10.0)	28 (12.6)	92 (17.2)	60 (5.8)		5 (76.2)	133 (9.1)	13 (5.8)	29 (25.2)	
1128	1128	181 (10.0)	28 (12.6)	92 (17.2)	60 (5.8)		5 (76.2)	133 (9.1)	13 (5.8)	29 (25.2)	
1129	1129	181 (10.0)	28 (12.6)	92 (17.2)	60 (5.8)		5 (76.2)	133 (9.1)	13 (5.8)	29 (25.2)	
1130	1139	189 (10.5)	28 (12.6)	97 (18.2)	64 (6.1)		5 (76.2)	140 (9.6)	14 (6.5)	29 (25.2)	
1140	1149	200 (11.1)	30 (13.2)	99 (18.5)	72 (6.9)		5 (76.2)	151 (10.4)	14 (6.5)	29 (25.2)	
1150	1159	213 (11.8)	30 (13.2)	104 (19.4)	79 (7.6)		5 (76.2)	162 (11.1)	14 (6.5)	31 (26.6)	
1160	1169	221 (12.3)	31 (13.9)	107 (20.0)	83 (7.9)		5 (76.2)	167 (11.4)	18 (8.2)	31 (26.6)	
1170	1179	228 (12.6)	33 (14.6)	112 (20.9)	83 (7.9)		5 (76.2)	173 (11.9)	18 (8.2)	31 (26.6)	
1180	1189	236 (13.1)	34 (15.2)	115 (21.5)	87 (8.3)		5 (76.2)	182 (12.5)	18 (8.2)	31 (26.6)	
1190	1199	263 (14.6)	42 (18.5)	127 (23.7)	94 (9.0)		5 (76.2)	207 (14.2)	18 (8.2)	32 (27.9)	
1200	1299	426 (23.6)	61 (27.2)	173 (32.3)	192 (18.4)		7 (100.0)	351 (24.1)	27 (12.4)	41 (35.1)	
1300	1399	570 (31.6)	76 (33.8)	215 (40.3)	279 (26.7)			482 (33.0)	36 (16.2)	46 (39.2)	
1400	1499	710 (39.4)	94 (41.7)	270 (50.5)	346 (33.2)			603 (41.4)	50 (22.4)	51 (43.4)	
1500	1599	879 (48.7)	129 (57.0)	306 (57.2)	444 (42.6)			754 (51.7)	60 (27.0)	58 (49.5)	
1600	1699	1,045 (57.9)	147 (64.9)	348 (65.2)	550 (52.7)			874 (60.0)	84 (38.0)	79 (68.1)	
1700	1799	1,202 (66.6)	171 (75.5)	380 (71.1)	651 (62.5)			1,016 (69.7)	98 (44.0)	81 (69.5)	
1800	1899	1,322 (73.3)	190 (84.1)	398 (74.5)	734 (70.4)			1,106 (75.9)	125 (56.3)	84 (72.1)	
1900	1999	1,406 (78.0)	193 (85.4)	411 (76.9)	802 (76.9)			1,166 (80.0)	136 (61.2)	97 (83.2)	
2000		1,803 (100.0)	226 (100.0)	534 (100.0)	1,043 (100.0)			1,458 (100.0)	222 (100.0)	116 (100.0)	
月平均賃金額		291,808	267,475	280,313	302,972		187,874	284,839	346,480	280,914	
時間当平均賃金額		1,752	1,607	1,668	1,826		1,034	1,711	2,084	1,675	

総括表（１）（産業・就業形態別の賃金額階級別、規模別、地域別、年齢別表）

輸送用機械器具製造業（②一般労働者）

時間当り所定内賃金額 (3手当を除く)	合計	規模別（人）			年齢別（歳）					
		1～9	10～29	30以上	17以下	18～19	20～54	55～59	60～64	65以上
月一人当たり 労働時間数	168	167	170	168		183	168	168	170	
第1・20分位数	1,031	1,030	1,010	1,090		937	1,041	1,051	1,008	
第1・10分位数	1,123	1,091	1,071	1,223		937	1,148	1,227	1,030	
第1・4分位数	1,325	1,260	1,217	1,382		937	1,312	1,565	1,123	
中位数	1,620	1,541	1,495	1,685		937	1,581	1,892	1,614	
四分位偏差係数	0.1883	0.1749	0.2328	0.1754		0.0736	0.1831	0.2064	0.2423	

総括表（１）（産業・就業形態別の賃金額階級別、規模別、地域別、年齢別表）

輸送用機械器具製造業（③パート労働者）

時間当り所定内賃金額 (3手当を除く)	合計	規模別（人）			年齢別（歳）					
		1～9	10～29	30以上	17以下	18～19	20～54	55～59	60～64	65以上
計	202	33	79	90			146	29	27	
円	86	7	33	45			73	8	5	
- 1017	(42.3)	(22.7)	(41.7)	(50.0)			(49.9)	(27.8)	(17.5)	
1018 - 1018	86	7	33	45			73	8	5	
	(42.3)	(22.7)	(41.7)	(50.0)			(49.9)	(27.8)	(17.5)	
1019 - 1019	86	7	33	45			73	8	5	
	(42.3)	(22.7)	(41.7)	(50.0)			(49.9)	(27.8)	(17.5)	
1020 - 1020	93	7	36	49			80	8	5	
	(45.8)	(22.7)	(45.8)	(54.2)			(54.7)	(27.8)	(17.5)	
1021 - 1021	93	7	36	49			80	8	5	
	(45.8)	(22.7)	(45.8)	(54.2)			(54.7)	(27.8)	(17.5)	
1022 - 1022	93	7	36	49			80	8	5	
	(45.8)	(22.7)	(45.8)	(54.2)			(54.7)	(27.8)	(17.5)	
1023 - 1023	93	7	36	49			80	8	5	
	(45.8)	(22.7)	(45.8)	(54.2)			(54.7)	(27.8)	(17.5)	
1024 - 1024	93	7	36	49			80	8	5	
	(45.8)	(22.7)	(45.8)	(54.2)			(54.7)	(27.8)	(17.5)	
1025 - 1025	96	7	39	49			81	10	5	
	(47.4)	(22.7)	(50.0)	(54.2)			(55.8)	(33.4)	(17.5)	
1026 - 1026	96	7	39	49			81	10	5	
	(47.4)	(22.7)	(50.0)	(54.2)			(55.8)	(33.4)	(17.5)	
1027 - 1027	96	7	39	49			81	10	5	
	(47.4)	(22.7)	(50.0)	(54.2)			(55.8)	(33.4)	(17.5)	
1028 - 1028	98	7	41	49			83	10	5	
	(48.2)	(22.7)	(52.1)	(54.2)			(57.0)	(33.4)	(17.5)	
1029 - 1029	98	7	41	49			83	10	5	
	(48.2)	(22.7)	(52.1)	(54.2)			(57.0)	(33.4)	(17.5)	
1030 - 1030	99	9	41	49			85	10	5	
	(49.0)	(27.3)	(52.1)	(54.2)			(58.0)	(33.4)	(17.5)	
1031 - 1031	99	9	41	49			85	10	5	
	(49.0)	(27.3)	(52.1)	(54.2)			(58.0)	(33.4)	(17.5)	
1032 - 1032	99	9	41	49			85	10	5	
	(49.0)	(27.3)	(52.1)	(54.2)			(58.0)	(33.4)	(17.5)	
1033 - 1033	101	9	43	49			86	10	5	
	(49.8)	(27.3)	(54.2)	(54.2)			(59.1)	(33.4)	(17.5)	
1034 - 1034	101	9	43	49			86	10	5	
	(49.8)	(27.3)	(54.2)	(54.2)			(59.1)	(33.4)	(17.5)	
1035 - 1035	101	9	43	49			86	10	5	
	(49.8)	(27.3)	(54.2)	(54.2)			(59.1)	(33.4)	(17.5)	
1036 - 1036	101	9	43	49			86	10	5	
	(49.8)	(27.3)	(54.2)	(54.2)			(59.1)	(33.4)	(17.5)	
1037 - 1037	101	9	43	49			86	10	5	
	(49.8)	(27.3)	(54.2)	(54.2)			(59.1)	(33.4)	(17.5)	
1038 - 1038	102	9	44	49			88	10	5	
	(50.6)	(27.3)	(56.3)	(54.2)			(60.3)	(33.4)	(17.5)	
1039 - 1039	102	9	44	49			88	10	5	
	(50.6)	(27.3)	(56.3)	(54.2)			(60.3)	(33.4)	(17.5)	
1040 - 1040	102	9	44	49			88	10	5	
	(50.6)	(27.3)	(56.3)	(54.2)			(60.3)	(33.4)	(17.5)	
1041 - 1041	102	9	44	49			88	10	5	
	(50.6)	(27.3)	(56.3)	(54.2)			(60.3)	(33.4)	(17.5)	
	102	9	44	49			88	10	5	

総括表（１）（産業・就業形態別の賃金額階級別、規模別、地域別、年齢別表）

輸送用機械器具製造業（③パート労働者）

時間当り所定内賃金額 (3手当を除く)	合計	規模別（人）			年齢別（歳）					
		1～9	10～29	30以上	17以下	18～19	20～54	55～59	60～64	65以上
1042 - 1042	(50.6)	(27.3)	(56.3)	(54.2)			(60.3)	(33.4)	(17.5)	
1043 - 1043	102 (50.6)	9 (27.3)	44 (56.3)	49 (54.2)			88 (60.3)	10 (33.4)	5 (17.5)	
1044 - 1044	102 (50.6)	9 (27.3)	44 (56.3)	49 (54.2)			88 (60.3)	10 (33.4)	5 (17.5)	
1045 - 1045	102 (50.6)	9 (27.3)	44 (56.3)	49 (54.2)			88 (60.3)	10 (33.4)	5 (17.5)	
1046 - 1046	102 (50.6)	9 (27.3)	44 (56.3)	49 (54.2)			88 (60.3)	10 (33.4)	5 (17.5)	
1047 1047	102 (50.6)	9 (27.3)	44 (56.3)	49 (54.2)			88 (60.3)	10 (33.4)	5 (17.5)	
1048 1048	102 (50.6)	9 (27.3)	44 (56.3)	49 (54.2)			88 (60.3)	10 (33.4)	5 (17.5)	
1049 1049	102 (50.6)	9 (27.3)	44 (56.3)	49 (54.2)			88 (60.3)	10 (33.4)	5 (17.5)	
1050 1050	104 (51.4)	9 (27.3)	46 (58.3)	49 (54.2)			89 (61.4)	10 (33.4)	5 (17.5)	
1051 1051	104 (51.4)	9 (27.3)	46 (58.3)	49 (54.2)			89 (61.4)	10 (33.4)	5 (17.5)	
1052 1052	104 (51.4)	9 (27.3)	46 (58.3)	49 (54.2)			89 (61.4)	10 (33.4)	5 (17.5)	
1053 1053	104 (51.4)	9 (27.3)	46 (58.3)	49 (54.2)			89 (61.4)	10 (33.4)	5 (17.5)	
1054 1054	104 (51.4)	9 (27.3)	46 (58.3)	49 (54.2)			89 (61.4)	10 (33.4)	5 (17.5)	
1055 1055	104 (51.4)	9 (27.3)	46 (58.3)	49 (54.2)			89 (61.4)	10 (33.4)	5 (17.5)	
1056 1056	104 (51.4)	9 (27.3)	46 (58.3)	49 (54.2)			89 (61.4)	10 (33.4)	5 (17.5)	
1057 1057	104 (51.4)	9 (27.3)	46 (58.3)	49 (54.2)			89 (61.4)	10 (33.4)	5 (17.5)	
1058 1058	106 (52.2)	9 (27.3)	48 (60.4)	49 (54.2)			89 (61.4)	10 (33.4)	6 (23.5)	
1059 1059	106 (52.2)	9 (27.3)	48 (60.4)	49 (54.2)			89 (61.4)	10 (33.4)	6 (23.5)	
1060 1060	109 (53.8)	9 (27.3)	51 (64.6)	49 (54.2)			89 (61.4)	11 (39.1)	8 (29.5)	
1061 1061	109 (53.8)	9 (27.3)	51 (64.6)	49 (54.2)			89 (61.4)	11 (39.1)	8 (29.5)	
1062 1062	109 (53.8)	9 (27.3)	51 (64.6)	49 (54.2)			89 (61.4)	11 (39.1)	8 (29.5)	
1063 1063	109 (53.8)	9 (27.3)	51 (64.6)	49 (54.2)			89 (61.4)	11 (39.1)	8 (29.5)	
1064 1064	109 (53.8)	9 (27.3)	51 (64.6)	49 (54.2)			89 (61.4)	11 (39.1)	8 (29.5)	
1065 1065	109 (53.8)	9 (27.3)	51 (64.6)	49 (54.2)			89 (61.4)	11 (39.1)	8 (29.5)	
1066 1066	109 (53.8)	9 (27.3)	51 (64.6)	49 (54.2)			89 (61.4)	11 (39.1)	8 (29.5)	
1067 1067	109 (53.8)	9 (27.3)	51 (64.6)	49 (54.2)			89 (61.4)	11 (39.1)	8 (29.5)	
1068 1068	109 (53.8)	9 (27.3)	51 (64.6)	49 (54.2)			89 (61.4)	11 (39.1)	8 (29.5)	

総括表（１）（産業・就業形態別の賃金額階級別、規模別、地域別、年齢別表）

輸送用機械器具製造業（③パート労働者）

時間当り所定内賃金額 (3手当を除く)	合計	規模別（人）			年齢別（歳）						
		1～9	10～29	30以上	17以下	18～19	20～54	55～59	60～64	65以上	
1069	1069	109 (53.8)	9 (27.3)	51 (64.6)	49 (54.2)			89 (61.4)	11 (39.1)	8 (29.5)	
1070	1070	122 (60.2)	9 (27.3)	53 (66.7)	60 (66.7)			97 (66.6)	15 (52.0)	10 (35.5)	
1071	1071	122 (60.2)	9 (27.3)	53 (66.7)	60 (66.7)			97 (66.6)	15 (52.0)	10 (35.5)	
1072	1072	122 (60.2)	9 (27.3)	53 (66.7)	60 (66.7)			97 (66.6)	15 (52.0)	10 (35.5)	
1073	1073	123 (61.1)	9 (27.3)	54 (68.8)	60 (66.7)			99 (67.7)	15 (52.0)	10 (35.5)	
1074	1074	123 (61.1)	9 (27.3)	54 (68.8)	60 (66.7)			99 (67.7)	15 (52.0)	10 (35.5)	
1075	1075	123 (61.1)	9 (27.3)	54 (68.8)	60 (66.7)			99 (67.7)	15 (52.0)	10 (35.5)	
1076	1076	123 (61.1)	9 (27.3)	54 (68.8)	60 (66.7)			99 (67.7)	15 (52.0)	10 (35.5)	
1077	1077	123 (61.1)	9 (27.3)	54 (68.8)	60 (66.7)			99 (67.7)	15 (52.0)	10 (35.5)	
1078	1078	123 (61.1)	9 (27.3)	54 (68.8)	60 (66.7)			99 (67.7)	15 (52.0)	10 (35.5)	
1079	1079	123 (61.1)	9 (27.3)	54 (68.8)	60 (66.7)			99 (67.7)	15 (52.0)	10 (35.5)	
1080	1080	125 (61.9)	9 (27.3)	56 (70.8)	60 (66.7)			100 (68.8)	15 (52.0)	10 (35.5)	
1081	1081	125 (61.9)	9 (27.3)	56 (70.8)	60 (66.7)			100 (68.8)	15 (52.0)	10 (35.5)	
1082	1082	125 (61.9)	9 (27.3)	56 (70.8)	60 (66.7)			100 (68.8)	15 (52.0)	10 (35.5)	
1083	1083	125 (61.9)	9 (27.3)	56 (70.8)	60 (66.7)			100 (68.8)	15 (52.0)	10 (35.5)	
1084	1084	125 (61.9)	9 (27.3)	56 (70.8)	60 (66.7)			100 (68.8)	15 (52.0)	10 (35.5)	
1085	1085	125 (61.9)	9 (27.3)	56 (70.8)	60 (66.7)			100 (68.8)	15 (52.0)	10 (35.5)	
1086	1086	125 (61.9)	9 (27.3)	56 (70.8)	60 (66.7)			100 (68.8)	15 (52.0)	10 (35.5)	
1087	1087	125 (61.9)	9 (27.3)	56 (70.8)	60 (66.7)			100 (68.8)	15 (52.0)	10 (35.5)	
1088	1088	125 (61.9)	9 (27.3)	56 (70.8)	60 (66.7)			100 (68.8)	15 (52.0)	10 (35.5)	
1089	1089	125 (61.9)	9 (27.3)	56 (70.8)	60 (66.7)			100 (68.8)	15 (52.0)	10 (35.5)	
1090	1090	127 (62.7)	9 (27.3)	58 (72.9)	60 (66.7)			102 (69.9)	15 (52.0)	10 (35.5)	
1091	1091	127 (62.7)	9 (27.3)	58 (72.9)	60 (66.7)			102 (69.9)	15 (52.0)	10 (35.5)	
1092	1092	127 (62.7)	9 (27.3)	58 (72.9)	60 (66.7)			102 (69.9)	15 (52.0)	10 (35.5)	
1093	1093	127 (62.7)	9 (27.3)	58 (72.9)	60 (66.7)			102 (69.9)	15 (52.0)	10 (35.5)	
1094	1094	127 (62.7)	9 (27.3)	58 (72.9)	60 (66.7)			102 (69.9)	15 (52.0)	10 (35.5)	
		127	9	58	60			102	15	10	

総括表（１）（産業・就業形態別の賃金額階級別、規模別、地域別、年齢別表）

輸送用機械器具製造業（③パート労働者）

時間当り所定内賃金額 (3手当を除く)	合計	規模別（人）			年齢別（歳）						
		1～9	10～29	30以上	17以下	18～19	20～54	55～59	60～64	65以上	
1095	1095	(62.7)	(27.3)	(72.9)	(66.7)			(69.9)	(52.0)	(35.5)	
		127	9	58	60			102	15	10	
1096	1096	(62.7)	(27.3)	(72.9)	(66.7)			(69.9)	(52.0)	(35.5)	
		127	9	58	60			102	15	10	
1097	1097	(62.7)	(27.3)	(72.9)	(66.7)			(69.9)	(52.0)	(35.5)	
		131	9	58	64			102	19	10	
1098	1098	(64.5)	(27.3)	(72.9)	(70.8)			(69.9)	(65.0)	(35.5)	
		131	9	58	64			102	19	10	
1099	1099	(64.5)	(27.3)	(72.9)	(70.8)			(69.9)	(65.0)	(35.5)	
		141	12	58	72			112	19	10	
1100	1100	(69.8)	(36.4)	(72.9)	(79.2)			(77.2)	(65.0)	(35.5)	
		141	12	58	72			112	19	10	
1101	1101	(69.8)	(36.4)	(72.9)	(79.2)			(77.2)	(65.0)	(35.5)	
		141	12	58	72			112	19	10	
1102	1102	(69.8)	(36.4)	(72.9)	(79.2)			(77.2)	(65.0)	(35.5)	
		141	12	58	72			112	19	10	
1103	1103	(69.8)	(36.4)	(72.9)	(79.2)			(77.2)	(65.0)	(35.5)	
		141	12	58	72			112	19	10	
1104	1104	(69.8)	(36.4)	(72.9)	(79.2)			(77.2)	(65.0)	(35.5)	
		141	12	58	72			112	19	10	
1105	1105	(69.8)	(36.4)	(72.9)	(79.2)			(77.2)	(65.0)	(35.5)	
		141	12	58	72			112	19	10	
1106	1106	(69.8)	(36.4)	(72.9)	(79.2)			(77.2)	(65.0)	(35.5)	
		141	12	58	72			112	19	10	
1107	1107	(69.8)	(36.4)	(72.9)	(79.2)			(77.2)	(65.0)	(35.5)	
		141	12	58	72			112	19	10	
1108	1108	(69.8)	(36.4)	(72.9)	(79.2)			(77.2)	(65.0)	(35.5)	
		145	12	58	75			116	19	10	
1109	1109	(71.6)	(36.4)	(72.9)	(83.3)			(79.7)	(65.0)	(35.5)	
		146	12	59	75			118	19	10	
1110	1110	(72.4)	(36.4)	(75.0)	(83.3)			(80.9)	(65.0)	(35.5)	
		146	12	59	75			118	19	10	
1111	1111	(72.4)	(36.4)	(75.0)	(83.3)			(80.9)	(65.0)	(35.5)	
		146	12	59	75			118	19	10	
1112	1112	(72.4)	(36.4)	(75.0)	(83.3)			(80.9)	(65.0)	(35.5)	
		146	12	59	75			118	19	10	
1113	1113	(72.4)	(36.4)	(75.0)	(83.3)			(80.9)	(65.0)	(35.5)	
		146	12	59	75			118	19	10	
1114	1114	(72.4)	(36.4)	(75.0)	(83.3)			(80.9)	(65.0)	(35.5)	
		146	12	59	75			118	19	10	
1115	1115	(72.4)	(36.4)	(75.0)	(83.3)			(80.9)	(65.0)	(35.5)	
		146	12	59	75			118	19	10	
1116	1116	(72.4)	(36.4)	(75.0)	(83.3)			(80.9)	(65.0)	(35.5)	
		146	12	59	75			118	19	10	
1117	1117	(72.4)	(36.4)	(75.0)	(83.3)			(80.9)	(65.0)	(35.5)	
		146	12	59	75			118	19	10	
1118	1118	(72.4)	(36.4)	(75.0)	(83.3)			(80.9)	(65.0)	(35.5)	
		146	12	59	75			118	19	10	
1119	1119	(72.4)	(36.4)	(75.0)	(83.3)			(80.9)	(65.0)	(35.5)	
		150	12	59	79			122	19	10	
1120	1120	(74.3)	(36.4)	(75.0)	(87.5)			(83.5)	(65.0)	(35.5)	
		150	12	59	79			122	19	10	
1121	1121	(74.3)	(36.4)	(75.0)	(87.5)			(83.5)	(65.0)	(35.5)	

総括表（１）（産業・就業形態別の賃金額階級別、規模別、地域別、年齢別表）

輸送用機械器具製造業（③パート労働者）

時間当り所定内賃金額 （３手当を除く）	合計	規模別（人）			年齢別（歳）						
		1～9	10～29	30以上	17以下	18～19	20～54	55～59	60～64	65以上	
1122	1122	152 (75.0)	13 (40.9)	59 (75.0)	79 (87.5)			122 (83.5)	19 (65.0)	11 (40.9)	
1123	1123	152 (75.0)	13 (40.9)	59 (75.0)	79 (87.5)			122 (83.5)	19 (65.0)	11 (40.9)	
1124	1124	152 (75.0)	13 (40.9)	59 (75.0)	79 (87.5)			122 (83.5)	19 (65.0)	11 (40.9)	
1125	1125	152 (75.0)	13 (40.9)	59 (75.0)	79 (87.5)			122 (83.5)	19 (65.0)	11 (40.9)	
1126	1126	152 (75.0)	13 (40.9)	59 (75.0)	79 (87.5)			122 (83.5)	19 (65.0)	11 (40.9)	
1127	1127	152 (75.0)	13 (40.9)	59 (75.0)	79 (87.5)			122 (83.5)	19 (65.0)	11 (40.9)	
1128	1128	152 (75.0)	13 (40.9)	59 (75.0)	79 (87.5)			122 (83.5)	19 (65.0)	11 (40.9)	
1129	1129	152 (75.0)	13 (40.9)	59 (75.0)	79 (87.5)			122 (83.5)	19 (65.0)	11 (40.9)	
1130	1139	153 (75.8)	13 (40.9)	61 (77.1)	79 (87.5)			122 (83.5)	19 (65.0)	13 (46.9)	
1140	1149	153 (75.8)	13 (40.9)	61 (77.1)	79 (87.5)			122 (83.5)	19 (65.0)	13 (46.9)	
1150	1159	155 (76.7)	13 (40.9)	62 (79.2)	79 (87.5)			122 (83.5)	21 (70.6)	13 (46.9)	
1160	1169	155 (76.7)	13 (40.9)	62 (79.2)	79 (87.5)			122 (83.5)	21 (70.6)	13 (46.9)	
1170	1179	155 (76.7)	13 (40.9)	62 (79.2)	79 (87.5)			122 (83.5)	21 (70.6)	13 (46.9)	
1180	1189	155 (76.7)	13 (40.9)	62 (79.2)	79 (87.5)			122 (83.5)	21 (70.6)	13 (46.9)	
1190	1199	156 (77.4)	15 (45.5)	62 (79.2)	79 (87.5)			122 (83.5)	21 (70.6)	14 (52.4)	
1200	1299	168 (82.9)	19 (59.1)	69 (87.5)	79 (87.5)			128 (87.8)	22 (76.3)	17 (63.9)	
1300	1399	180 (89.2)	27 (81.8)	71 (89.6)	83 (91.7)			134 (92.0)	22 (76.3)	24 (88.5)	
1400	1499	185 (91.7)	27 (81.8)	76 (95.8)	83 (91.7)			137 (94.2)	22 (76.3)	26 (94.5)	
1500	1599	196 (97.0)	27 (81.8)	79 (100.0)	90 (100.0)			143 (97.9)	28 (94.9)	26 (94.5)	
1600	1699	198 (97.8)	28 (86.4)					144 (99.0)	28 (94.9)	26 (94.5)	
1700	1799	198 (97.8)	28 (86.4)					144 (99.0)	28 (94.9)	26 (94.5)	
1800	1899	198 (97.8)	28 (86.4)					144 (99.0)	28 (94.9)	26 (94.5)	
1900	1999	201 (99.3)	31 (95.5)					144 (99.0)	29 (100.0)	27 (100.0)	
2000		202 (100.0)	33 (100.0)					146 (100.0)			
月平均賃金額		141,572	154,356	139,745	138,505			132,576	168,770	160,550	
時間当平均賃金額		1,135	1,326	1,101	1,096			1,106	1,190	1,233	

総括表（１）（産業・就業形態別の賃金額階級別、規模別、地域別、年齢別表）

輸送用機械器具製造業（③パート労働者）

時間当り所定内賃金額 (3手当を除く)	合計	規模別（人）			年齢別（歳）					
		1～9	10～29	30以上	17以下	18～19	20～54	55～59	60～64	65以上
月一人当たり 労働時間数	125	116	127	127			121	141	129	
第1・20分位数	1,008	1,008	1,008	1,008			1,008	1,008	1,008	
第1・10分位数	1,008	1,008	1,008	1,008			1,008	1,008	1,008	
第1・4分位数	1,008	1,030	1,008	1,008			1,008	1,010	1,060	
中位数	1,038	1,200	1,026	1,011			1,020	1,070	1,191	
四分位偏差係数	0.0549	0.1521	0.0502	0.0455			0.0451	0.0888	0.1343	

総括表（２）（産業・就業形態別の賃金額階級別、性別年齢別表） 輸送用機械器具製造業（①全ての労働者）

時間当り所定内賃金額 (3手当を除く)	合計	男(歳)							女(歳)						
		男性計	17以下	18～19	20～24	25～29	30～34	35以上	女性計	17以下	18～19	20～24	25～29	30～34	35以上
計	2,005	1,572		7	1,249	208	108		434			355	43	36	
円	158	35		4	24	3	5		122			103	10	10	
- 1,017	(7.9)	(2.2)		(54.5)	(1.9)	(1.6)	(4.4)		(28.3)			(29.0)	(22.3)	(28.4)	
1,018 - 1,018	158	35		4	24	3	5		122			103	10	10	
	(7.9)	(2.2)		(54.5)	(1.9)	(1.6)	(4.4)		(28.3)			(29.0)	(22.3)	(28.4)	
1,019 - 1,019	158	35		4	24	3	5		122			103	10	10	
	(7.9)	(2.2)		(54.5)	(1.9)	(1.6)	(4.4)		(28.3)			(29.0)	(22.3)	(28.4)	
1,020 - 1,020	165	35		4	24	3	5		130			110	10	10	
	(8.2)	(2.2)		(54.5)	(1.9)	(1.6)	(4.4)		(29.9)			(30.9)	(22.3)	(28.4)	
1,021 - 1,021	167	37		4	24	5	5		130			110	10	10	
	(8.3)	(2.4)		(54.5)	(1.9)	(2.4)	(4.4)		(29.9)			(30.9)	(22.3)	(28.4)	
1,022 - 1,022	167	37		4	24	5	5		130			110	10	10	
	(8.3)	(2.4)		(54.5)	(1.9)	(2.4)	(4.4)		(29.9)			(30.9)	(22.3)	(28.4)	
1,023 - 1,023	167	37		4	24	5	5		130			110	10	10	
	(8.3)	(2.4)		(54.5)	(1.9)	(2.4)	(4.4)		(29.9)			(30.9)	(22.3)	(28.4)	
1,024 - 1,024	167	37		4	24	5	5		130			110	10	10	
	(8.3)	(2.4)		(54.5)	(1.9)	(2.4)	(4.4)		(29.9)			(30.9)	(22.3)	(28.4)	
1,025 - 1,025	170	37		4	24	5	5		133			111	11	10	
	(8.5)	(2.4)		(54.5)	(1.9)	(2.4)	(4.4)		(30.6)			(31.4)	(26.1)	(28.4)	
1,026 - 1,026	170	37		4	24	5	5		133			111	11	10	
	(8.5)	(2.4)		(54.5)	(1.9)	(2.4)	(4.4)		(30.6)			(31.4)	(26.1)	(28.4)	
1,027 - 1,027	170	37		4	24	5	5		133			111	11	10	
	(8.5)	(2.4)		(54.5)	(1.9)	(2.4)	(4.4)		(30.6)			(31.4)	(26.1)	(28.4)	
1,028 - 1,028	185	50		4	37	5	5		134			113	11	10	
	(9.2)	(3.2)		(54.5)	(2.9)	(2.4)	(4.4)		(31.0)			(31.9)	(26.1)	(28.4)	
1,029 - 1,029	185	50		4	37	5	5		134			113	11	10	
	(9.2)	(3.2)		(54.5)	(2.9)	(2.4)	(4.4)		(31.0)			(31.9)	(26.1)	(28.4)	
1,030 - 1,030	188	52		4	37	5	6		136			115	11	10	
	(9.4)	(3.3)		(54.5)	(2.9)	(2.4)	(5.8)		(31.4)			(32.3)	(26.1)	(28.4)	
1,031 - 1,031	191	52		4	37	5	6		140			115	11	14	
	(9.5)	(3.3)		(54.5)	(2.9)	(2.4)	(5.8)		(32.2)			(32.3)	(26.1)	(38.9)	
1,032 - 1,032	191	52		4	37	5	6		140			115	11	14	
	(9.5)	(3.3)		(54.5)	(2.9)	(2.4)	(5.8)		(32.2)			(32.3)	(26.1)	(38.9)	
1,033 - 1,033	193	52		4	37	5	6		141			116	11	14	
	(9.6)	(3.3)		(54.5)	(2.9)	(2.4)	(5.8)		(32.6)			(32.8)	(26.1)	(38.9)	
1,034 - 1,034	193	52		4	37	5	6		141			116	11	14	
	(9.6)	(3.3)		(54.5)	(2.9)	(2.4)	(5.8)		(32.6)			(32.8)	(26.1)	(38.9)	
1,035 - 1,035	193	52		4	37	5	6		141			116	11	14	
	(9.6)	(3.3)		(54.5)	(2.9)	(2.4)	(5.8)		(32.6)			(32.8)	(26.1)	(38.9)	
1,036 - 1,036	193	52		4	37	5	6		141			116	11	14	
	(9.6)	(3.3)		(54.5)	(2.9)	(2.4)	(5.8)		(32.6)			(32.8)	(26.1)	(38.9)	
1,037 - 1,037	193	52		4	37	5	6		141			116	11	14	
	(9.6)	(3.3)		(54.5)	(2.9)	(2.4)	(5.8)		(32.6)			(32.8)	(26.1)	(38.9)	
1,038 - 1,038	195	52		4	37	5	6		143			118	11	14	
	(9.7)	(3.3)		(54.5)	(2.9)	(2.4)	(5.8)		(33.0)			(33.2)	(26.1)	(38.9)	
1,039 - 1,039	202	59		4	40	5	10		143			118	11	14	
	(10.1)	(3.8)		(54.5)	(3.2)	(2.4)	(9.3)		(33.0)			(33.2)	(26.1)	(38.9)	
1,040 - 1,040	204	61		4	42	5	10		143			118	11	14	
	(10.2)	(3.9)		(54.5)	(3.4)	(2.4)	(9.3)		(33.0)			(33.2)	(26.1)	(38.9)	
1,041 - 1,041	207	62		4	42	7	10		145			119	11	14	
	(10.3)	(4.0)		(54.5)	(3.4)	(3.2)	(9.3)		(33.4)			(33.7)	(26.1)	(38.9)	
1,042 - 1,042	209	64		4	44	7	10		145			119	11	14	
	(10.4)	(4.1)		(54.5)	(3.5)	(3.2)	(9.3)		(33.4)			(33.7)	(26.1)	(38.9)	
1,043 - 1,043	209	64		4	44	7	10		145			119	11	14	
	(10.4)	(4.1)		(54.5)	(3.5)	(3.2)	(9.3)		(33.4)			(33.7)	(26.1)	(38.9)	
1,044 - 1,044	209	64		4	44	7	10		145			119	11	14	
	(10.4)	(4.1)		(54.5)	(3.5)	(3.2)	(9.3)		(33.4)			(33.7)	(26.1)	(38.9)	
1,045 - 1,045	210	66		4	44	8	10		145			119	11	14	
	(10.5)	(4.2)		(54.5)	(3.5)	(3.9)	(9.3)		(33.4)			(33.7)	(26.1)	(38.9)	

総括表（２）（産業・就業形態別の賃金額階級別、性別年齢別表） 輸送用機械器具製造業（①全ての労働者）

時間当り所定内賃金額 (3手当を除く)	合計	男(歳)							女(歳)						
		男性計	17以下	18～19	20～54	55～59	60～64	65以上	女性計	17以下	18～19	20～54	55～59	60～64	65以上
1,046 - 1,046	210 (10.5)	66 (4.2)		4 (54.5)	44 (3.5)	8 (3.9)	10 (9.3)		145 (33.4)			119 (33.7)	11 (26.1)	14 (38.9)	
1,047 1,047	214 (10.7)	69 (4.4)		4 (54.5)	47 (3.8)	8 (3.9)	10 (9.3)		145 (33.4)			119 (33.7)	11 (26.1)	14 (38.9)	
1,048 1,048	214 (10.7)	69 (4.4)		4 (54.5)	47 (3.8)	8 (3.9)	10 (9.3)		145 (33.4)			119 (33.7)	11 (26.1)	14 (38.9)	
1,049 1,049	214 (10.7)	69 (4.4)		4 (54.5)	47 (3.8)	8 (3.9)	10 (9.3)		145 (33.4)			119 (33.7)	11 (26.1)	14 (38.9)	
1,050 1,050	217 (10.8)	69 (4.4)		4 (54.5)	47 (3.8)	8 (3.9)	10 (9.3)		148 (34.1)			123 (34.6)	11 (26.1)	14 (38.9)	
1,051 1,051	222 (11.1)	69 (4.4)		4 (54.5)	47 (3.8)	8 (3.9)	10 (9.3)		152 (35.1)			124 (35.0)	13 (29.6)	15 (43.1)	
1,052 1,052	222 (11.1)	69 (4.4)		4 (54.5)	47 (3.8)	8 (3.9)	10 (9.3)		152 (35.1)			124 (35.0)	13 (29.6)	15 (43.1)	
1,053 1,053	222 (11.1)	69 (4.4)		4 (54.5)	47 (3.8)	8 (3.9)	10 (9.3)		152 (35.1)			124 (35.0)	13 (29.6)	15 (43.1)	
1,054 1,054	222 (11.1)	69 (4.4)		4 (54.5)	47 (3.8)	8 (3.9)	10 (9.3)		152 (35.1)			124 (35.0)	13 (29.6)	15 (43.1)	
1,055 1,055	223 (11.1)	71 (4.5)		4 (54.5)	49 (3.9)	8 (3.9)	10 (9.3)		152 (35.1)			124 (35.0)	13 (29.6)	15 (43.1)	
1,056 1,056	223 (11.1)	71 (4.5)		4 (54.5)	49 (3.9)	8 (3.9)	10 (9.3)		152 (35.1)			124 (35.0)	13 (29.6)	15 (43.1)	
1,057 1,057	223 (11.1)	71 (4.5)		4 (54.5)	49 (3.9)	8 (3.9)	10 (9.3)		152 (35.1)			124 (35.0)	13 (29.6)	15 (43.1)	
1,058 1,058	225 (11.2)	73 (4.6)		4 (54.5)	49 (3.9)	8 (3.9)	12 (10.8)		152 (35.1)			124 (35.0)	13 (29.6)	15 (43.1)	
1,059 1,059	225 (11.2)	73 (4.6)		4 (54.5)	49 (3.9)	8 (3.9)	12 (10.8)		152 (35.1)			124 (35.0)	13 (29.6)	15 (43.1)	
1,060 1,060	228 (11.4)	73 (4.6)		4 (54.5)	49 (3.9)	8 (3.9)	12 (10.8)		156 (35.9)			124 (35.0)	14 (33.5)	17 (47.7)	
1,061 1,061	228 (11.4)	73 (4.6)		4 (54.5)	49 (3.9)	8 (3.9)	12 (10.8)		156 (35.9)			124 (35.0)	14 (33.5)	17 (47.7)	
1,062 1,062	228 (11.4)	73 (4.6)		4 (54.5)	49 (3.9)	8 (3.9)	12 (10.8)		156 (35.9)			124 (35.0)	14 (33.5)	17 (47.7)	
1,063 1,063	228 (11.4)	73 (4.6)		4 (54.5)	49 (3.9)	8 (3.9)	12 (10.8)		156 (35.9)			124 (35.0)	14 (33.5)	17 (47.7)	
1,064 1,064	228 (11.4)	73 (4.6)		4 (54.5)	49 (3.9)	8 (3.9)	12 (10.8)		156 (35.9)			124 (35.0)	14 (33.5)	17 (47.7)	
1,065 1,065	230 (11.5)	73 (4.6)		4 (54.5)	49 (3.9)	8 (3.9)	12 (10.8)		157 (36.3)			126 (35.4)	14 (33.5)	17 (47.7)	
1,066 1,066	231 (11.5)	74 (4.7)		4 (54.5)	50 (4.0)	8 (3.9)	12 (10.8)		157 (36.3)			126 (35.4)	14 (33.5)	17 (47.7)	
1,067 1,067	231 (11.5)	74 (4.7)		4 (54.5)	50 (4.0)	8 (3.9)	12 (10.8)		157 (36.3)			126 (35.4)	14 (33.5)	17 (47.7)	
1,068 1,068	231 (11.5)	74 (4.7)		4 (54.5)	50 (4.0)	8 (3.9)	12 (10.8)		157 (36.3)			126 (35.4)	14 (33.5)	17 (47.7)	
1,069 1,069	231 (11.5)	74 (4.7)		4 (54.5)	50 (4.0)	8 (3.9)	12 (10.8)		157 (36.3)			126 (35.4)	14 (33.5)	17 (47.7)	
1,070 1,070	244 (12.2)	85 (5.4)		4 (54.5)	58 (4.6)	12 (5.8)	12 (10.8)		159 (36.6)			126 (35.4)	14 (33.5)	19 (52.3)	
1,071 1,071	259 (12.9)	100 (6.4)		4 (54.5)	73 (5.8)	12 (5.8)	12 (10.8)		159 (36.6)			126 (35.4)	14 (33.5)	19 (52.3)	
1,072 1,072	259 (12.9)	100 (6.4)		4 (54.5)	73 (5.8)	12 (5.8)	12 (10.8)		159 (36.6)			126 (35.4)	14 (33.5)	19 (52.3)	
1,073 1,073	261 (13.0)	100 (6.4)		4 (54.5)	73 (5.8)	12 (5.8)	12 (10.8)		161 (37.0)			127 (35.9)	14 (33.5)	19 (52.3)	
1,074 1,074	264 (13.2)	100 (6.4)		4 (54.5)	73 (5.8)	12 (5.8)	12 (10.8)		164 (37.8)			129 (36.4)	14 (33.5)	20 (56.9)	
1,075 1,075	266 (13.2)	102 (6.5)		5 (76.2)	73 (5.8)	12 (5.8)	12 (10.8)		164 (37.8)			129 (36.4)	14 (33.5)	20 (56.9)	

総括表（２）（産業・就業形態別の賃金額階級別、性別年齢別表） 輸送用機械器具製造業（①全ての労働者）

時間当り所定内賃金額 (3手当を除く)	合計	男(歳)							女(歳)							
		男性計	17以下	18～19	20～54	55～59	60～64	65以上	女性計	17以下	18～19	20～54	55～59	60～64	65以上	
1,076	1,076	266 (13.2)	102 (6.5)		5 (76.2)	73 (5.8)	12 (5.8)	12 (10.8)		164 (37.8)			129 (36.4)	14 (33.5)	20 (56.9)	
1,077	1,077	267 (13.3)	103 (6.6)		5 (76.2)	74 (6.0)	12 (5.8)	12 (10.8)		164 (37.8)			129 (36.4)	14 (33.5)	20 (56.9)	
1,078	1,078	267 (13.3)	103 (6.6)		5 (76.2)	74 (6.0)	12 (5.8)	12 (10.8)		164 (37.8)			129 (36.4)	14 (33.5)	20 (56.9)	
1,079	1,079	274 (13.7)	110 (7.0)		5 (76.2)	81 (6.5)	12 (5.8)	12 (10.8)		164 (37.8)			129 (36.4)	14 (33.5)	20 (56.9)	
1,080	1,080	275 (13.7)	110 (7.0)		5 (76.2)	81 (6.5)	12 (5.8)	12 (10.8)		165 (38.2)			131 (36.8)	14 (33.5)	20 (56.9)	
1,081	1,081	275 (13.7)	110 (7.0)		5 (76.2)	81 (6.5)	12 (5.8)	12 (10.8)		165 (38.2)			131 (36.8)	14 (33.5)	20 (56.9)	
1,082	1,082	275 (13.7)	110 (7.0)		5 (76.2)	81 (6.5)	12 (5.8)	12 (10.8)		165 (38.2)			131 (36.8)	14 (33.5)	20 (56.9)	
1,083	1,083	275 (13.7)	110 (7.0)		5 (76.2)	81 (6.5)	12 (5.8)	12 (10.8)		165 (38.2)			131 (36.8)	14 (33.5)	20 (56.9)	
1,084	1,084	275 (13.7)	110 (7.0)		5 (76.2)	81 (6.5)	12 (5.8)	12 (10.8)		165 (38.2)			131 (36.8)	14 (33.5)	20 (56.9)	
1,085	1,085	275 (13.7)	110 (7.0)		5 (76.2)	81 (6.5)	12 (5.8)	12 (10.8)		165 (38.2)			131 (36.8)	14 (33.5)	20 (56.9)	
1,086	1,086	277 (13.8)	112 (7.1)		5 (76.2)	81 (6.5)	12 (5.8)	13 (12.4)		165 (38.2)			131 (36.8)	14 (33.5)	20 (56.9)	
1,087	1,087	277 (13.8)	112 (7.1)		5 (76.2)	81 (6.5)	12 (5.8)	13 (12.4)		165 (38.2)			131 (36.8)	14 (33.5)	20 (56.9)	
1,088	1,088	279 (13.9)	113 (7.2)		5 (76.2)	81 (6.5)	14 (6.5)	13 (12.4)		165 (38.2)			131 (36.8)	14 (33.5)	20 (56.9)	
1,089	1,089	279 (13.9)	113 (7.2)		5 (76.2)	81 (6.5)	14 (6.5)	13 (12.4)		165 (38.2)			131 (36.8)	14 (33.5)	20 (56.9)	
1,090	1,090	286 (14.2)	115 (7.3)		5 (76.2)	83 (6.6)	14 (6.5)	13 (12.4)		171 (39.4)			136 (38.4)	14 (33.5)	20 (56.9)	
1,091	1,091	287 (14.3)	116 (7.4)		5 (76.2)	84 (6.7)	14 (6.5)	13 (12.4)		171 (39.4)			136 (38.4)	14 (33.5)	20 (56.9)	
1,092	1,092	287 (14.3)	116 (7.4)		5 (76.2)	84 (6.7)	14 (6.5)	13 (12.4)		171 (39.4)			136 (38.4)	14 (33.5)	20 (56.9)	
1,093	1,093	287 (14.3)	116 (7.4)		5 (76.2)	84 (6.7)	14 (6.5)	13 (12.4)		171 (39.4)			136 (38.4)	14 (33.5)	20 (56.9)	
1,094	1,094	289 (14.4)	118 (7.5)		5 (76.2)	86 (6.9)	14 (6.5)	13 (12.4)		171 (39.4)			136 (38.4)	14 (33.5)	20 (56.9)	
1,095	1,095	289 (14.4)	118 (7.5)		5 (76.2)	86 (6.9)	14 (6.5)	13 (12.4)		171 (39.4)			136 (38.4)	14 (33.5)	20 (56.9)	
1,096	1,096	289 (14.4)	118 (7.5)		5 (76.2)	86 (6.9)	14 (6.5)	13 (12.4)		171 (39.4)			136 (38.4)	14 (33.5)	20 (56.9)	
1,097	1,097	289 (14.4)	118 (7.5)		5 (76.2)	86 (6.9)	14 (6.5)	13 (12.4)		171 (39.4)			136 (38.4)	14 (33.5)	20 (56.9)	
1,098	1,098	293 (14.6)	118 (7.5)		5 (76.2)	86 (6.9)	14 (6.5)	13 (12.4)		175 (40.3)			136 (38.4)	18 (42.2)	20 (56.9)	
1,099	1,099	294 (14.7)	120 (7.6)		5 (76.2)	87 (7.0)	14 (6.5)	13 (12.4)		175 (40.3)			136 (38.4)	18 (42.2)	20 (56.9)	
1,100	1,100	305 (15.2)	120 (7.6)		5 (76.2)	87 (7.0)	14 (6.5)	13 (12.4)		185 (42.7)			147 (41.3)	18 (42.2)	20 (56.9)	
1,101	1,101	305 (15.2)	120 (7.6)		5 (76.2)	87 (7.0)	14 (6.5)	13 (12.4)		185 (42.7)			147 (41.3)	18 (42.2)	20 (56.9)	
1,102	1,102	305 (15.2)	120 (7.6)		5 (76.2)	87 (7.0)	14 (6.5)	13 (12.4)		185 (42.7)			147 (41.3)	18 (42.2)	20 (56.9)	
1,103	1,103	305 (15.2)	120 (7.6)		5 (76.2)	87 (7.0)	14 (6.5)	13 (12.4)		185 (42.7)			147 (41.3)	18 (42.2)	20 (56.9)	
1,104	1,104	309 (15.4)	120 (7.6)		5 (76.2)	87 (7.0)	14 (6.5)	13 (12.4)		189 (43.6)			150 (42.4)	18 (42.2)	20 (56.9)	
1,105	1,105	309 (15.4)	120 (7.6)		5 (76.2)	87 (7.0)	14 (6.5)	13 (12.4)		189 (43.6)			150 (42.4)	18 (42.2)	20 (56.9)	

総括表（２）（産業・就業形態別の賃金額階級別、性別年齢別表） 輸送用機械器具製造業（①全ての労働者）

時間当り所定内賃金額 (3手当を除く)	合計	男(歳)							女(歳)						
		男性計	17以下	18～19	20～54	55～59	60～64	65以上	女性計	17以下	18～19	20～54	55～59	60～64	65以上
1,106	1,106	309 (15.4)	120 (7.6)		5 (76.2)	87 (7.0)	14 (6.5)	13 (12.4)		189 (43.6)			150 (42.4)	18 (42.2)	20 (56.9)
1,107	1,107	310 (15.5)	120 (7.6)		5 (76.2)	87 (7.0)	14 (6.5)	13 (12.4)		190 (43.9)			152 (42.8)	18 (42.2)	20 (56.9)
1,108	1,108	312 (15.5)	120 (7.6)		5 (76.2)	87 (7.0)	14 (6.5)	13 (12.4)		192 (44.3)			154 (43.3)	18 (42.2)	20 (56.9)
1,109	1,109	315 (15.7)	123 (7.9)		5 (76.2)	91 (7.3)	14 (6.5)	13 (12.4)		192 (44.3)			154 (43.3)	18 (42.2)	20 (56.9)
1,110	1,110	319 (15.9)	125 (8.0)		5 (76.2)	93 (7.4)	14 (6.5)	13 (12.4)		194 (44.7)			155 (43.7)	18 (42.2)	20 (56.9)
1,111	1,111	319 (15.9)	125 (8.0)		5 (76.2)	93 (7.4)	14 (6.5)	13 (12.4)		194 (44.7)			155 (43.7)	18 (42.2)	20 (56.9)
1,112	1,112	319 (15.9)	125 (8.0)		5 (76.2)	93 (7.4)	14 (6.5)	13 (12.4)		194 (44.7)			155 (43.7)	18 (42.2)	20 (56.9)
1,113	1,113	319 (15.9)	125 (8.0)		5 (76.2)	93 (7.4)	14 (6.5)	13 (12.4)		194 (44.7)			155 (43.7)	18 (42.2)	20 (56.9)
1,114	1,114	319 (15.9)	125 (8.0)		5 (76.2)	93 (7.4)	14 (6.5)	13 (12.4)		194 (44.7)			155 (43.7)	18 (42.2)	20 (56.9)
1,115	1,115	319 (15.9)	125 (8.0)		5 (76.2)	93 (7.4)	14 (6.5)	13 (12.4)		194 (44.7)			155 (43.7)	18 (42.2)	20 (56.9)
1,116	1,116	319 (15.9)	125 (8.0)		5 (76.2)	93 (7.4)	14 (6.5)	13 (12.4)		194 (44.7)			155 (43.7)	18 (42.2)	20 (56.9)
1,117	1,117	320 (16.0)	127 (8.1)		5 (76.2)	95 (7.6)	14 (6.5)	13 (12.4)		194 (44.7)			155 (43.7)	18 (42.2)	20 (56.9)
1,118	1,118	320 (16.0)	127 (8.1)		5 (76.2)	95 (7.6)	14 (6.5)	13 (12.4)		194 (44.7)			155 (43.7)	18 (42.2)	20 (56.9)
1,119	1,119	320 (16.0)	127 (8.1)		5 (76.2)	95 (7.6)	14 (6.5)	13 (12.4)		194 (44.7)			155 (43.7)	18 (42.2)	20 (56.9)
1,120	1,120	327 (16.3)	127 (8.1)		5 (76.2)	95 (7.6)	14 (6.5)	13 (12.4)		200 (46.2)			160 (45.2)	18 (42.2)	22 (61.1)
1,121	1,121	327 (16.3)	127 (8.1)		5 (76.2)	95 (7.6)	14 (6.5)	13 (12.4)		200 (46.2)			160 (45.2)	18 (42.2)	22 (61.1)
1,122	1,122	329 (16.4)	128 (8.2)		5 (76.2)	95 (7.6)	14 (6.5)	15 (13.8)		200 (46.2)			160 (45.2)	18 (42.2)	22 (61.1)
1,123	1,123	332 (16.6)	132 (8.4)		5 (76.2)	95 (7.6)	14 (6.5)	19 (17.2)		200 (46.2)			160 (45.2)	18 (42.2)	22 (61.1)
1,124	1,124	332 (16.6)	132 (8.4)		5 (76.2)	95 (7.6)	14 (6.5)	19 (17.2)		200 (46.2)			160 (45.2)	18 (42.2)	22 (61.1)
1,125	1,125	332 (16.6)	132 (8.4)		5 (76.2)	95 (7.6)	14 (6.5)	19 (17.2)		200 (46.2)			160 (45.2)	18 (42.2)	22 (61.1)
1,126	1,126	332 (16.6)	132 (8.4)		5 (76.2)	95 (7.6)	14 (6.5)	19 (17.2)		200 (46.2)			160 (45.2)	18 (42.2)	22 (61.1)
1,127	1,127	332 (16.6)	132 (8.4)		5 (76.2)	95 (7.6)	14 (6.5)	19 (17.2)		200 (46.2)			160 (45.2)	18 (42.2)	22 (61.1)
1,128	1,128	332 (16.6)	132 (8.4)		5 (76.2)	95 (7.6)	14 (6.5)	19 (17.2)		200 (46.2)			160 (45.2)	18 (42.2)	22 (61.1)
1,129	1,129	332 (16.6)	132 (8.4)		5 (76.2)	95 (7.6)	14 (6.5)	19 (17.2)		200 (46.2)			160 (45.2)	18 (42.2)	22 (61.1)
1,130	1,139	343 (17.1)	141 (9.0)		5 (76.2)	102 (8.1)	15 (7.3)	19 (17.2)		202 (46.6)			160 (45.2)	18 (42.2)	24 (65.6)
1,140	1,149	353 (17.6)	146 (9.3)		5 (76.2)	107 (8.6)	15 (7.3)	19 (17.2)		207 (47.8)			166 (46.7)	18 (42.2)	24 (65.6)
1,150	1,159	368 (18.3)	149 (9.5)		5 (76.2)	109 (8.7)	15 (7.3)	20 (18.8)		218 (50.3)			175 (49.3)	20 (46.1)	24 (65.6)
1,160	1,169	376 (18.8)	153 (9.7)		5 (76.2)	112 (8.9)	15 (7.3)	20 (18.8)		224 (51.6)			177 (49.8)	24 (54.9)	24 (65.6)
1,170	1,179	383 (19.1)	156 (9.9)		5 (76.2)	115 (9.2)	15 (7.3)	20 (18.8)		227 (52.3)			180 (50.6)	24 (54.9)	24 (65.6)
1,180	1,189	391 (19.5)	163 (10.4)		5 (76.2)	122 (9.8)	15 (7.3)	20 (18.8)		228 (52.6)			181 (51.1)	24 (54.9)	24 (65.6)

総括表（２）（産業・就業形態別の賃金額階級別、性別年齢別表） 輸送用機械器具製造業（①全ての労働者）

時間当り所定内賃金額 (3手当を除く)	合計	男(歳)							女(歳)						
		男性計	17以下	18～19	20～54	55～59	60～64	65以上	女性計	17以下	18～19	20～54	55～59	60～64	65以上
1,190	1,199 (20.9)	185 (11.8)		5 (76.2)	142 (11.3)	15 (7.3)	23 (21.5)		234 (53.9)			187 (52.6)	24 (54.9)	24 (65.6)	
1,200	1,299 (29.6)	330 (21.0)		7 (100.0)	274 (22.0)	19 (9.1)	30 (27.4)		264 (60.8)			204 (57.6)	31 (71.3)	29 (80.3)	
1,300	1,399 (37.4)	446 (28.3)			375 (30.1)	26 (12.5)	37 (34.6)		305 (70.4)			240 (67.8)	32 (75.1)	33 (90.8)	
1,400	1,499 (44.7)	552 (35.1)			467 (37.4)	36 (17.3)	42 (39.2)		344 (79.3)			274 (77.1)	36 (83.9)	34 (95.4)	
1,500	1,599 (53.6)	702 (44.6)			595 (47.7)	50 (24.0)	49 (45.7)		373 (86.1)			301 (85.0)	38 (87.7)	34 (95.4)	
1,600	1,699 (62.0)	850 (54.1)			701 (56.1)	73 (35.0)	69 (64.2)		393 (90.6)			318 (89.5)	39 (91.2)	36 (100.0)	
1,700	1,799 (69.8)	998 (63.5)			834 (66.8)	86 (41.4)	71 (65.7)		402 (92.7)			327 (92.1)	39 (91.2)		
1,800	1,899 (75.8)	1,107 (70.5)			917 (73.4)	110 (52.7)	74 (68.5)		412 (95.1)			334 (94.0)	43 (100.0)		
1,900	1,999 (80.1)	1,194 (76.0)			977 (78.2)	122 (58.6)	88 (81.9)		412 (95.1)			334 (94.0)			
2,000	2,005 (100.0)	1,572 (100.0)			1,249 (100.0)	208 (100.0)	108 (100.0)		434 (100.0)			355 (100.0)			
月平均賃金額	276,660	299,331		187,874	291,783	355,447	285,479		194,462			197,864	182,446	175,171	
時間当り平均賃金額	1,690	1,801		1,034	1,755	2,133	1,737		1,286			1,306	1,237	1,152	
月一人当たり 労働時間数	164	168		183	168	169	166		150			150	146	153	
第1・20分位数	1,008	1,070		937	1,071	1,070	1,030		975			973	1,008	1,008	
第1・10分位数	1,039	1,182		937	1,193	1,351	1,058		1,008			1,008	1,008	1,008	
第1・4分位数	1,245	1,354		937	1,342	1,618	1,231		1,010			1,010	1,025	1,008	
中位数	1,565	1,666		937	1,625	1,897	1,623		1,158			1,173	1,165	1,070	
四分位偏差係数	0.2077	0.1882		0.0736	0.1846	0.2325	0.2126		0.1775			0.1820	0.1464	0.1014	

総括表（２）（産業・就業形態別の賃金額階級別、性別年齢別表） 輸送用機械器具製造業（②一般労働者）

時間当り所定内賃金額 (3手当を除く)	合計	男(歳)							女(歳)						
		男性計	17以下	18～19	20～24	25～29	30～34	35以上	女性計	17以下	18～19	20～24	25～29	30～34	35以上
計	1,803	1,519		7	1,219	199	94		284			239	23	22	
円	72	30		4	18	3	5		42			35	1	5	
- 1,017	(4.0)	(2.0)		(54.5)	(1.5)	(1.6)	(5.1)		(14.9)			(14.8)	(6.6)	(24.2)	
1,018 - 1,018	72	30		4	18	3	5		42			35	1	5	
	(4.0)	(2.0)		(54.5)	(1.5)	(1.6)	(5.1)		(14.9)			(14.8)	(6.6)	(24.2)	
1,019 - 1,019	72	30		4	18	3	5		42			35	1	5	
	(4.0)	(2.0)		(54.5)	(1.5)	(1.6)	(5.1)		(14.9)			(14.8)	(6.6)	(24.2)	
1,020 - 1,020	72	30		4	18	3	5		42			35	1	5	
	(4.0)	(2.0)		(54.5)	(1.5)	(1.6)	(5.1)		(14.9)			(14.8)	(6.6)	(24.2)	
1,021 - 1,021	74	32		4	18	5	5		42			35	1	5	
	(4.1)	(2.1)		(54.5)	(1.5)	(2.5)	(5.1)		(14.9)			(14.8)	(6.6)	(24.2)	
1,022 - 1,022	74	32		4	18	5	5		42			35	1	5	
	(4.1)	(2.1)		(54.5)	(1.5)	(2.5)	(5.1)		(14.9)			(14.8)	(6.6)	(24.2)	
1,023 - 1,023	74	32		4	18	5	5		42			35	1	5	
	(4.1)	(2.1)		(54.5)	(1.5)	(2.5)	(5.1)		(14.9)			(14.8)	(6.6)	(24.2)	
1,024 - 1,024	74	32		4	18	5	5		42			35	1	5	
	(4.1)	(2.1)		(54.5)	(1.5)	(2.5)	(5.1)		(14.9)			(14.8)	(6.6)	(24.2)	
1,025 - 1,025	74	32		4	18	5	5		42			35	1	5	
	(4.1)	(2.1)		(54.5)	(1.5)	(2.5)	(5.1)		(14.9)			(14.8)	(6.6)	(24.2)	
1,026 - 1,026	74	32		4	18	5	5		42			35	1	5	
	(4.1)	(2.1)		(54.5)	(1.5)	(2.5)	(5.1)		(14.9)			(14.8)	(6.6)	(24.2)	
1,027 - 1,027	74	32		4	18	5	5		42			35	1	5	
	(4.1)	(2.1)		(54.5)	(1.5)	(2.5)	(5.1)		(14.9)			(14.8)	(6.6)	(24.2)	
1,028 - 1,028	87	45		4	31	5	5		42			35	1	5	
	(4.8)	(3.0)		(54.5)	(2.6)	(2.5)	(5.1)		(14.9)			(14.8)	(6.6)	(24.2)	
1,029 - 1,029	87	45		4	31	5	5		42			35	1	5	
	(4.8)	(3.0)		(54.5)	(2.6)	(2.5)	(5.1)		(14.9)			(14.8)	(6.6)	(24.2)	
1,030 - 1,030	89	46		4	31	5	6		42			35	1	5	
	(4.9)	(3.1)		(54.5)	(2.6)	(2.5)	(6.7)		(14.9)			(14.8)	(6.6)	(24.2)	
1,031 - 1,031	92	46		4	31	5	6		46			35	1	9	
	(5.1)	(3.1)		(54.5)	(2.6)	(2.5)	(6.7)		(16.2)			(14.8)	(6.6)	(41.0)	
1,032 - 1,032	92	46		4	31	5	6		46			35	1	9	
	(5.1)	(3.1)		(54.5)	(2.6)	(2.5)	(6.7)		(16.2)			(14.8)	(6.6)	(41.0)	
1,033 - 1,033	92	46		4	31	5	6		46			35	1	9	
	(5.1)	(3.1)		(54.5)	(2.6)	(2.5)	(6.7)		(16.2)			(14.8)	(6.6)	(41.0)	
1,034 - 1,034	92	46		4	31	5	6		46			35	1	9	
	(5.1)	(3.1)		(54.5)	(2.6)	(2.5)	(6.7)		(16.2)			(14.8)	(6.6)	(41.0)	
1,035 - 1,035	92	46		4	31	5	6		46			35	1	9	
	(5.1)	(3.1)		(54.5)	(2.6)	(2.5)	(6.7)		(16.2)			(14.8)	(6.6)	(41.0)	
1,036 - 1,036	92	46		4	31	5	6		46			35	1	9	
	(5.1)	(3.1)		(54.5)	(2.6)	(2.5)	(6.7)		(16.2)			(14.8)	(6.6)	(41.0)	
1,037 - 1,037	92	46		4	31	5	6		46			35	1	9	
	(5.1)	(3.1)		(54.5)	(2.6)	(2.5)	(6.7)		(16.2)			(14.8)	(6.6)	(41.0)	
1,038 - 1,038	92	46		4	31	5	6		46			35	1	9	
	(5.1)	(3.1)		(54.5)	(2.6)	(2.5)	(6.7)		(16.2)			(14.8)	(6.6)	(41.0)	
1,039 - 1,039	100	54		4	35	5	10		46			35	1	9	
	(5.5)	(3.5)		(54.5)	(2.9)	(2.5)	(10.7)		(16.2)			(14.8)	(6.6)	(41.0)	
1,040 - 1,040	101	55		4	37	5	10		46			35	1	9	
	(5.6)	(3.6)		(54.5)	(3.0)	(2.5)	(10.7)		(16.2)			(14.8)	(6.6)	(41.0)	
1,041 - 1,041	105	57		4	37	7	10		48			37	1	9	
	(5.8)	(3.8)		(54.5)	(3.0)	(3.3)	(10.7)		(16.8)			(15.5)	(6.6)	(41.0)	
1,042 - 1,042	106	59		4	38	7	10		48			37	1	9	
	(5.9)	(3.9)		(54.5)	(3.1)	(3.3)	(10.7)		(16.8)			(15.5)	(6.6)	(41.0)	
1,043 - 1,043	106	59		4	38	7	10		48			37	1	9	
	(5.9)	(3.9)		(54.5)	(3.1)	(3.3)	(10.7)		(16.8)			(15.5)	(6.6)	(41.0)	
1,044 - 1,044	106	59		4	38	7	10		48			37	1	9	
	(5.9)	(3.9)		(54.5)	(3.1)	(3.3)	(10.7)		(16.8)			(15.5)	(6.6)	(41.0)	
1,045 - 1,045	108	60		4	38	8	10		48			37	1	9	
	(6.0)	(4.0)		(54.5)	(3.1)	(4.1)	(10.7)		(16.8)			(15.5)	(6.6)	(41.0)	

総括表（２）（産業・就業形態別の賃金額階級別、性別年齢別表） 輸送用機械器具製造業（②一般労働者）

時間当り所定内賃金額 (3手当を除く)	合計	男(歳)							女(歳)						
		男性計	17以下	18～19	20～24	25～29	30～34	35以上	女性計	17以下	18～19	20～24	25～29	30～34	35以上
1,046 - 1,046	108 (6.0)	60 (4.0)		4 (54.5)	38 (3.1)	8 (4.1)	10 (10.7)		48 (16.8)			37 (15.5)	1 (6.6)	9 (41.0)	
1,047 1,047	112 (6.2)	64 (4.2)		4 (54.5)	42 (3.5)	8 (4.1)	10 (10.7)		48 (16.8)			37 (15.5)	1 (6.6)	9 (41.0)	
1,048 1,048	112 (6.2)	64 (4.2)		4 (54.5)	42 (3.5)	8 (4.1)	10 (10.7)		48 (16.8)			37 (15.5)	1 (6.6)	9 (41.0)	
1,049 1,049	112 (6.2)	64 (4.2)		4 (54.5)	42 (3.5)	8 (4.1)	10 (10.7)		48 (16.8)			37 (15.5)	1 (6.6)	9 (41.0)	
1,050 1,050	113 (6.3)	64 (4.2)		4 (54.5)	42 (3.5)	8 (4.1)	10 (10.7)		49 (17.3)			38 (16.1)	1 (6.6)	9 (41.0)	
1,051 1,051	118 (6.5)	64 (4.2)		4 (54.5)	42 (3.5)	8 (4.1)	10 (10.7)		54 (18.9)			40 (16.7)	3 (13.1)	11 (47.7)	
1,052 1,052	118 (6.5)	64 (4.2)		4 (54.5)	42 (3.5)	8 (4.1)	10 (10.7)		54 (18.9)			40 (16.7)	3 (13.1)	11 (47.7)	
1,053 1,053	118 (6.5)	64 (4.2)		4 (54.5)	42 (3.5)	8 (4.1)	10 (10.7)		54 (18.9)			40 (16.7)	3 (13.1)	11 (47.7)	
1,054 1,054	118 (6.5)	64 (4.2)		4 (54.5)	42 (3.5)	8 (4.1)	10 (10.7)		54 (18.9)			40 (16.7)	3 (13.1)	11 (47.7)	
1,055 1,055	119 (6.6)	66 (4.3)		4 (54.5)	44 (3.6)	8 (4.1)	10 (10.7)		54 (18.9)			40 (16.7)	3 (13.1)	11 (47.7)	
1,056 1,056	119 (6.6)	66 (4.3)		4 (54.5)	44 (3.6)	8 (4.1)	10 (10.7)		54 (18.9)			40 (16.7)	3 (13.1)	11 (47.7)	
1,057 1,057	119 (6.6)	66 (4.3)		4 (54.5)	44 (3.6)	8 (4.1)	10 (10.7)		54 (18.9)			40 (16.7)	3 (13.1)	11 (47.7)	
1,058 1,058	119 (6.6)	66 (4.3)		4 (54.5)	44 (3.6)	8 (4.1)	10 (10.7)		54 (18.9)			40 (16.7)	3 (13.1)	11 (47.7)	
1,059 1,059	119 (6.6)	66 (4.3)		4 (54.5)	44 (3.6)	8 (4.1)	10 (10.7)		54 (18.9)			40 (16.7)	3 (13.1)	11 (47.7)	
1,060 1,060	119 (6.6)	66 (4.3)		4 (54.5)	44 (3.6)	8 (4.1)	10 (10.7)		54 (18.9)			40 (16.7)	3 (13.1)	11 (47.7)	
1,061 1,061	119 (6.6)	66 (4.3)		4 (54.5)	44 (3.6)	8 (4.1)	10 (10.7)		54 (18.9)			40 (16.7)	3 (13.1)	11 (47.7)	
1,062 1,062	119 (6.6)	66 (4.3)		4 (54.5)	44 (3.6)	8 (4.1)	10 (10.7)		54 (18.9)			40 (16.7)	3 (13.1)	11 (47.7)	
1,063 1,063	119 (6.6)	66 (4.3)		4 (54.5)	44 (3.6)	8 (4.1)	10 (10.7)		54 (18.9)			40 (16.7)	3 (13.1)	11 (47.7)	
1,064 1,064	119 (6.6)	66 (4.3)		4 (54.5)	44 (3.6)	8 (4.1)	10 (10.7)		54 (18.9)			40 (16.7)	3 (13.1)	11 (47.7)	
1,065 1,065	121 (6.7)	66 (4.3)		4 (54.5)	44 (3.6)	8 (4.1)	10 (10.7)		55 (19.5)			42 (17.4)	3 (13.1)	11 (47.7)	
1,066 1,066	122 (6.8)	67 (4.4)		4 (54.5)	45 (3.7)	8 (4.1)	10 (10.7)		55 (19.5)			42 (17.4)	3 (13.1)	11 (47.7)	
1,067 1,067	122 (6.8)	67 (4.4)		4 (54.5)	45 (3.7)	8 (4.1)	10 (10.7)		55 (19.5)			42 (17.4)	3 (13.1)	11 (47.7)	
1,068 1,068	122 (6.8)	67 (4.4)		4 (54.5)	45 (3.7)	8 (4.1)	10 (10.7)		55 (19.5)			42 (17.4)	3 (13.1)	11 (47.7)	
1,069 1,069	122 (6.8)	67 (4.4)		4 (54.5)	45 (3.7)	8 (4.1)	10 (10.7)		55 (19.5)			42 (17.4)	3 (13.1)	11 (47.7)	
1,070 1,070	122 (6.8)	67 (4.4)		4 (54.5)	45 (3.7)	8 (4.1)	10 (10.7)		55 (19.5)			42 (17.4)	3 (13.1)	11 (47.7)	
1,071 1,071	137 (7.6)	82 (5.4)		4 (54.5)	60 (4.9)	8 (4.1)	10 (10.7)		55 (19.5)			42 (17.4)	3 (13.1)	11 (47.7)	
1,072 1,072	137 (7.6)	82 (5.4)		4 (54.5)	60 (4.9)	8 (4.1)	10 (10.7)		55 (19.5)			42 (17.4)	3 (13.1)	11 (47.7)	
1,073 1,073	137 (7.6)	82 (5.4)		4 (54.5)	60 (4.9)	8 (4.1)	10 (10.7)		55 (19.5)			42 (17.4)	3 (13.1)	11 (47.7)	
1,074 1,074	141 (7.8)	82 (5.4)		4 (54.5)	60 (4.9)	8 (4.1)	10 (10.7)		59 (20.6)			43 (18.1)	3 (13.1)	12 (55.1)	
1,075 1,075	142 (7.9)	84 (5.5)		5 (76.2)	60 (4.9)	8 (4.1)	10 (10.7)		59 (20.6)			43 (18.1)	3 (13.1)	12 (55.1)	

総括表（２）（産業・就業形態別の賃金額階級別、性別年齢別表） 輸送用機械器具製造業（②一般労働者）

時間当り所定内賃金額 (3手当を除く)	合計	男(歳)							女(歳)							
		男性計	17以下	18～19	20～54	55～59	60～64	65以上	女性計	17以下	18～19	20～54	55～59	60～64	65以上	
1,076	1,076	142 (7.9)	84 (5.5)		5 (76.2)	60 (4.9)	8 (4.1)	10 (10.7)		59 (20.6)			43 (18.1)	3 (13.1)	12 (55.1)	
1,077	1,077	144 (8.0)	85 (5.6)		5 (76.2)	62 (5.1)	8 (4.1)	10 (10.7)		59 (20.6)			43 (18.1)	3 (13.1)	12 (55.1)	
1,078	1,078	144 (8.0)	85 (5.6)		5 (76.2)	62 (5.1)	8 (4.1)	10 (10.7)		59 (20.6)			43 (18.1)	3 (13.1)	12 (55.1)	
1,079	1,079	150 (8.3)	92 (6.0)		5 (76.2)	68 (5.6)	8 (4.1)	10 (10.7)		59 (20.6)			43 (18.1)	3 (13.1)	12 (55.1)	
1,080	1,080	150 (8.3)	92 (6.0)		5 (76.2)	68 (5.6)	8 (4.1)	10 (10.7)		59 (20.6)			43 (18.1)	3 (13.1)	12 (55.1)	
1,081	1,081	150 (8.3)	92 (6.0)		5 (76.2)	68 (5.6)	8 (4.1)	10 (10.7)		59 (20.6)			43 (18.1)	3 (13.1)	12 (55.1)	
1,082	1,082	150 (8.3)	92 (6.0)		5 (76.2)	68 (5.6)	8 (4.1)	10 (10.7)		59 (20.6)			43 (18.1)	3 (13.1)	12 (55.1)	
1,083	1,083	150 (8.3)	92 (6.0)		5 (76.2)	68 (5.6)	8 (4.1)	10 (10.7)		59 (20.6)			43 (18.1)	3 (13.1)	12 (55.1)	
1,084	1,084	150 (8.3)	92 (6.0)		5 (76.2)	68 (5.6)	8 (4.1)	10 (10.7)		59 (20.6)			43 (18.1)	3 (13.1)	12 (55.1)	
1,085	1,085	150 (8.3)	92 (6.0)		5 (76.2)	68 (5.6)	8 (4.1)	10 (10.7)		59 (20.6)			43 (18.1)	3 (13.1)	12 (55.1)	
1,086	1,086	152 (8.4)	93 (6.1)		5 (76.2)	68 (5.6)	8 (4.1)	12 (12.4)		59 (20.6)			43 (18.1)	3 (13.1)	12 (55.1)	
1,087	1,087	152 (8.4)	93 (6.1)		5 (76.2)	68 (5.6)	8 (4.1)	12 (12.4)		59 (20.6)			43 (18.1)	3 (13.1)	12 (55.1)	
1,088	1,088	154 (8.5)	95 (6.3)		5 (76.2)	68 (5.6)	10 (4.9)	12 (12.4)		59 (20.6)			43 (18.1)	3 (13.1)	12 (55.1)	
1,089	1,089	154 (8.5)	95 (6.3)		5 (76.2)	68 (5.6)	10 (4.9)	12 (12.4)		59 (20.6)			43 (18.1)	3 (13.1)	12 (55.1)	
1,090	1,090	159 (8.8)	95 (6.3)		5 (76.2)	68 (5.6)	10 (4.9)	12 (12.4)		64 (22.5)			49 (20.4)	3 (13.1)	12 (55.1)	
1,091	1,091	160 (8.9)	97 (6.4)		5 (76.2)	70 (5.7)	10 (4.9)	12 (12.4)		64 (22.5)			49 (20.4)	3 (13.1)	12 (55.1)	
1,092	1,092	160 (8.9)	97 (6.4)		5 (76.2)	70 (5.7)	10 (4.9)	12 (12.4)		64 (22.5)			49 (20.4)	3 (13.1)	12 (55.1)	
1,093	1,093	160 (8.9)	97 (6.4)		5 (76.2)	70 (5.7)	10 (4.9)	12 (12.4)		64 (22.5)			49 (20.4)	3 (13.1)	12 (55.1)	
1,094	1,094	162 (9.0)	98 (6.5)		5 (76.2)	71 (5.9)	10 (4.9)	12 (12.4)		64 (22.5)			49 (20.4)	3 (13.1)	12 (55.1)	
1,095	1,095	162 (9.0)	98 (6.5)		5 (76.2)	71 (5.9)	10 (4.9)	12 (12.4)		64 (22.5)			49 (20.4)	3 (13.1)	12 (55.1)	
1,096	1,096	162 (9.0)	98 (6.5)		5 (76.2)	71 (5.9)	10 (4.9)	12 (12.4)		64 (22.5)			49 (20.4)	3 (13.1)	12 (55.1)	
1,097	1,097	162 (9.0)	98 (6.5)		5 (76.2)	71 (5.9)	10 (4.9)	12 (12.4)		64 (22.5)			49 (20.4)	3 (13.1)	12 (55.1)	
1,098	1,098	162 (9.0)	98 (6.5)		5 (76.2)	71 (5.9)	10 (4.9)	12 (12.4)		64 (22.5)			49 (20.4)	3 (13.1)	12 (55.1)	
1,099	1,099	164 (9.1)	100 (6.6)		5 (76.2)	73 (6.0)	10 (4.9)	12 (12.4)		64 (22.5)			49 (20.4)	3 (13.1)	12 (55.1)	
1,100	1,100	164 (9.1)	100 (6.6)		5 (76.2)	73 (6.0)	10 (4.9)	12 (12.4)		64 (22.5)			49 (20.4)	3 (13.1)	12 (55.1)	
1,101	1,101	164 (9.1)	100 (6.6)		5 (76.2)	73 (6.0)	10 (4.9)	12 (12.4)		64 (22.5)			49 (20.4)	3 (13.1)	12 (55.1)	
1,102	1,102	164 (9.1)	100 (6.6)		5 (76.2)	73 (6.0)	10 (4.9)	12 (12.4)		64 (22.5)			49 (20.4)	3 (13.1)	12 (55.1)	
1,103	1,103	164 (9.1)	100 (6.6)		5 (76.2)	73 (6.0)	10 (4.9)	12 (12.4)		64 (22.5)			49 (20.4)	3 (13.1)	12 (55.1)	
1,104	1,104	168 (9.3)	100 (6.6)		5 (76.2)	73 (6.0)	10 (4.9)	12 (12.4)		68 (23.9)			52 (22.0)	3 (13.1)	12 (55.1)	
1,105	1,105	168 (9.3)	100 (6.6)		5 (76.2)	73 (6.0)	10 (4.9)	12 (12.4)		68 (23.9)			52 (22.0)	3 (13.1)	12 (55.1)	

総括表（２）（産業・就業形態別の賃金額階級別、性別年齢別表） 輸送用機械器具製造業（②一般労働者）

時間当り所定内賃金額 (3手当を除く)	合計	男(歳)							女(歳)						
		男性計	17以下	18～19	20～54	55～59	60～64	65以上	女性計	17以下	18～19	20～54	55～59	60～64	65以上
1,106	1,106	168 (9.3)	100 (6.6)		5 (76.2)	73 (6.0)	10 (4.9)	12 (12.4)		68 (23.9)			52 (22.0)	3 (13.1)	12 (55.1)
1,107	1,107	169 (9.4)	100 (6.6)		5 (76.2)	73 (6.0)	10 (4.9)	12 (12.4)		69 (24.4)			54 (22.6)	3 (13.1)	12 (55.1)
1,108	1,108	171 (9.5)	100 (6.6)		5 (76.2)	73 (6.0)	10 (4.9)	12 (12.4)		71 (25.0)			56 (23.3)	3 (13.1)	12 (55.1)
1,109	1,109	171 (9.5)	100 (6.6)		5 (76.2)	73 (6.0)	10 (4.9)	12 (12.4)		71 (25.0)			56 (23.3)	3 (13.1)	12 (55.1)
1,110	1,110	172 (9.6)	101 (6.7)		5 (76.2)	75 (6.1)	10 (4.9)	12 (12.4)		71 (25.0)			56 (23.3)	3 (13.1)	12 (55.1)
1,111	1,111	172 (9.6)	101 (6.7)		5 (76.2)	75 (6.1)	10 (4.9)	12 (12.4)		71 (25.0)			56 (23.3)	3 (13.1)	12 (55.1)
1,112	1,112	172 (9.6)	101 (6.7)		5 (76.2)	75 (6.1)	10 (4.9)	12 (12.4)		71 (25.0)			56 (23.3)	3 (13.1)	12 (55.1)
1,113	1,113	172 (9.6)	101 (6.7)		5 (76.2)	75 (6.1)	10 (4.9)	12 (12.4)		71 (25.0)			56 (23.3)	3 (13.1)	12 (55.1)
1,114	1,114	172 (9.6)	101 (6.7)		5 (76.2)	75 (6.1)	10 (4.9)	12 (12.4)		71 (25.0)			56 (23.3)	3 (13.1)	12 (55.1)
1,115	1,115	172 (9.6)	101 (6.7)		5 (76.2)	75 (6.1)	10 (4.9)	12 (12.4)		71 (25.0)			56 (23.3)	3 (13.1)	12 (55.1)
1,116	1,116	172 (9.6)	101 (6.7)		5 (76.2)	75 (6.1)	10 (4.9)	12 (12.4)		71 (25.0)			56 (23.3)	3 (13.1)	12 (55.1)
1,117	1,117	174 (9.6)	103 (6.8)		5 (76.2)	76 (6.3)	10 (4.9)	12 (12.4)		71 (25.0)			56 (23.3)	3 (13.1)	12 (55.1)
1,118	1,118	174 (9.6)	103 (6.8)		5 (76.2)	76 (6.3)	10 (4.9)	12 (12.4)		71 (25.0)			56 (23.3)	3 (13.1)	12 (55.1)
1,119	1,119	174 (9.6)	103 (6.8)		5 (76.2)	76 (6.3)	10 (4.9)	12 (12.4)		71 (25.0)			56 (23.3)	3 (13.1)	12 (55.1)
1,120	1,120	177 (9.8)	103 (6.8)		5 (76.2)	76 (6.3)	10 (4.9)	12 (12.4)		74 (26.0)			57 (23.9)	3 (13.1)	14 (61.8)
1,121	1,121	177 (9.8)	103 (6.8)		5 (76.2)	76 (6.3)	10 (4.9)	12 (12.4)		74 (26.0)			57 (23.9)	3 (13.1)	14 (61.8)
1,122	1,122	177 (9.8)	103 (6.8)		5 (76.2)	76 (6.3)	10 (4.9)	12 (12.4)		74 (26.0)			57 (23.9)	3 (13.1)	14 (61.8)
1,123	1,123	181 (10.0)	107 (7.0)		5 (76.2)	76 (6.3)	10 (4.9)	15 (16.5)		74 (26.0)			57 (23.9)	3 (13.1)	14 (61.8)
1,124	1,124	181 (10.0)	107 (7.0)		5 (76.2)	76 (6.3)	10 (4.9)	15 (16.5)		74 (26.0)			57 (23.9)	3 (13.1)	14 (61.8)
1,125	1,125	181 (10.0)	107 (7.0)		5 (76.2)	76 (6.3)	10 (4.9)	15 (16.5)		74 (26.0)			57 (23.9)	3 (13.1)	14 (61.8)
1,126	1,126	181 (10.0)	107 (7.0)		5 (76.2)	76 (6.3)	10 (4.9)	15 (16.5)		74 (26.0)			57 (23.9)	3 (13.1)	14 (61.8)
1,127	1,127	181 (10.0)	107 (7.0)		5 (76.2)	76 (6.3)	10 (4.9)	15 (16.5)		74 (26.0)			57 (23.9)	3 (13.1)	14 (61.8)
1,128	1,128	181 (10.0)	107 (7.0)		5 (76.2)	76 (6.3)	10 (4.9)	15 (16.5)		74 (26.0)			57 (23.9)	3 (13.1)	14 (61.8)
1,129	1,129	181 (10.0)	107 (7.0)		5 (76.2)	76 (6.3)	10 (4.9)	15 (16.5)		74 (26.0)			57 (23.9)	3 (13.1)	14 (61.8)
1,130	1,139	189 (10.5)	116 (7.6)		5 (76.2)	83 (6.8)	12 (5.8)	15 (16.5)		74 (26.0)			57 (23.9)	3 (13.1)	14 (61.8)
1,140	1,149	200 (11.1)	121 (8.0)		5 (76.2)	89 (7.3)	12 (5.8)	15 (16.5)		79 (27.9)			62 (26.1)	3 (13.1)	14 (61.8)
1,150	1,159	213 (11.8)	124 (8.2)		5 (76.2)	90 (7.4)	12 (5.8)	17 (18.2)		88 (31.1)			71 (29.9)	3 (13.1)	14 (61.8)
1,160	1,169	221 (12.3)	127 (8.4)		5 (76.2)	94 (7.7)	12 (5.8)	17 (18.2)		94 (33.0)			73 (30.6)	7 (29.6)	14 (61.8)
1,170	1,179	228 (12.6)	131 (8.6)		5 (76.2)	97 (7.9)	12 (5.8)	17 (18.2)		97 (34.1)			76 (32.0)	7 (29.6)	14 (61.8)
1,180	1,189	236 (13.1)	138 (9.1)		5 (76.2)	104 (8.5)	12 (5.8)	17 (18.2)		98 (34.6)			78 (32.6)	7 (29.6)	14 (61.8)

総括表（２）（産業・就業形態別の賃金額階級別、性別年齢別表） 輸送用機械器具製造業（②一般労働者）

時間当り所定内賃金額 (3手当を除く)	合計	男(歳)							女(歳)						
		男性計	17以下	18～19	20～54	55～59	60～64	65以上	女性計	17以下	18～19	20～54	55～59	60～64	65以上
1,190	1,199 (14.6)	159 (10.5)		5 (76.2)	124 (10.1)	12 (5.8)	19 (19.8)		104 (36.5)			83 (34.8)	7 (29.6)	14 (61.8)	
1,200	1,299 (23.6)	298 (19.6)		7 (100.0)	254 (20.9)	15 (7.7)	22 (23.1)		128 (44.9)			96 (40.4)	12 (53.3)	19 (85.3)	
1,300	1,399 (31.6)	408 (26.9)			353 (28.9)	22 (11.1)	27 (28.2)		162 (57.1)			129 (54.1)	14 (60.5)	19 (85.3)	
1,400	1,499 (39.4)	513 (33.7)			444 (36.4)	32 (16.2)	30 (31.7)		198 (69.6)			159 (66.7)	18 (77.0)	21 (92.6)	
1,500	1,599 (48.7)	655 (43.1)			569 (46.7)	42 (21.3)	37 (39.2)		224 (78.8)			185 (77.7)	18 (77.0)	21 (92.6)	
1,600	1,699 (57.9)	802 (52.8)			673 (55.2)	65 (32.8)	57 (60.5)		243 (85.6)			202 (84.5)	19 (83.5)	22 (100.0)	
1,700	1,799 (66.6)	950 (62.5)			805 (66.1)	79 (39.5)	58 (62.3)		252 (88.8)			211 (88.2)	19 (83.5)		
1,800	1,899 (73.3)	1,059 (69.7)			889 (72.9)	102 (51.3)	61 (65.5)		263 (92.5)			218 (91.1)	23 (100.0)		
1,900	1,999 (78.0)	1,143 (75.3)			949 (77.8)	113 (56.8)	74 (79.2)		263 (92.5)			218 (91.1)			
2,000	1,803 (100.0)	1,519 (100.0)			1,219 (100.0)	199 (100.0)	94 (100.0)		284 (100.0)			239 (100.0)			
月平均賃金額	291,808	303,231		187,874	294,638	361,480	299,666		230,669			234,784	215,603	202,139	
時間当り平均賃金額	1,752	1,818		1,034	1,767	2,167	1,798		1,398			1,425	1,357	1,160	
月一人当たり労働時間数	168	169		183	168	169	169		167			167	159	176	
第1・20分位数	1,031	1,071		937	1,077	1,136	1,009		940			892	1,008	997	
第1・10分位数	1,123	1,195		937	1,198	1,351	1,039		1,008			978	1,051	1,008	
第1・4分位数	1,325	1,375		937	1,354	1,633	1,365		1,120			1,141	1,165	1,031	
中位数	1,620	1,675		937	1,645	1,897	1,666		1,343			1,381	1,260	1,074	
四分位偏差係数	0.1883	0.1848		0.0736	0.1809	0.2417	0.1711		0.1620			0.1517	0.0933	0.0903	

総括表（２）（産業・就業形態別の賃金額階級別、性別年齢別表） 輸送用機械器具製造業（③パート労働者）

時間当り所定内賃金額 (3手当を除く)	合計	男（歳）							女（歳）						
		男性計	17以下	18～19	20～54	55～59	60～64	65以上	女性計	17以下	18～19	20～54	55～59	60～64	65以上
計	202	53			30	9	14		150			116	20	13	
円	86	5			5				80			67	8	5	
- 1,017	(42.3)	(10.0)			(17.8)				(53.6)			(58.1)	(40.3)	(35.5)	
1,018 - 1,018	86	5			5				80			67	8	5	
	(42.3)	(10.0)			(17.8)				(53.6)			(58.1)	(40.3)	(35.5)	
1,019 - 1,019	86	5			5				80			67	8	5	
	(42.3)	(10.0)			(17.8)				(53.6)			(58.1)	(40.3)	(35.5)	
1,020 - 1,020	93	5			5				87			74	8	5	
	(45.8)	(10.0)			(17.8)				(58.4)			(64.1)	(40.3)	(35.5)	
1,021 - 1,021	93	5			5				87			74	8	5	
	(45.8)	(10.0)			(17.8)				(58.4)			(64.1)	(40.3)	(35.5)	
1,022 - 1,022	93	5			5				87			74	8	5	
	(45.8)	(10.0)			(17.8)				(58.4)			(64.1)	(40.3)	(35.5)	
1,023 - 1,023	93	5			5				87			74	8	5	
	(45.8)	(10.0)			(17.8)				(58.4)			(64.1)	(40.3)	(35.5)	
1,024 - 1,024	93	5			5				87			74	8	5	
	(45.8)	(10.0)			(17.8)				(58.4)			(64.1)	(40.3)	(35.5)	
1,025 - 1,025	96	5			5				91			76	10	5	
	(47.4)	(10.0)			(17.8)				(60.5)			(65.5)	(48.4)	(35.5)	
1,026 - 1,026	96	5			5				91			76	10	5	
	(47.4)	(10.0)			(17.8)				(60.5)			(65.5)	(48.4)	(35.5)	
1,027 - 1,027	96	5			5				91			76	10	5	
	(47.4)	(10.0)			(17.8)				(60.5)			(65.5)	(48.4)	(35.5)	
1,028 - 1,028	98	5			5				92			78	10	5	
	(48.2)	(10.0)			(17.8)				(61.6)			(67.0)	(48.4)	(35.5)	
1,029 - 1,029	98	5			5				92			78	10	5	
	(48.2)	(10.0)			(17.8)				(61.6)			(67.0)	(48.4)	(35.5)	
1,030 - 1,030	99	5			5				94			79	10	5	
	(49.0)	(10.0)			(17.8)				(62.6)			(68.3)	(48.4)	(35.5)	
1,031 - 1,031	99	5			5				94			79	10	5	
	(49.0)	(10.0)			(17.8)				(62.6)			(68.3)	(48.4)	(35.5)	
1,032 - 1,032	99	5			5				94			79	10	5	
	(49.0)	(10.0)			(17.8)				(62.6)			(68.3)	(48.4)	(35.5)	
1,033 - 1,033	101	5			5				95			81	10	5	
	(49.8)	(10.0)			(17.8)				(63.7)			(69.7)	(48.4)	(35.5)	
1,034 - 1,034	101	5			5				95			81	10	5	
	(49.8)	(10.0)			(17.8)				(63.7)			(69.7)	(48.4)	(35.5)	
1,035 - 1,035	101	5			5				95			81	10	5	
	(49.8)	(10.0)			(17.8)				(63.7)			(69.7)	(48.4)	(35.5)	
1,036 - 1,036	101	5			5				95			81	10	5	
	(49.8)	(10.0)			(17.8)				(63.7)			(69.7)	(48.4)	(35.5)	
1,037 - 1,037	101	5			5				95			81	10	5	
	(49.8)	(10.0)			(17.8)				(63.7)			(69.7)	(48.4)	(35.5)	
1,038 - 1,038	102	5			5				97			83	10	5	
	(50.6)	(10.0)			(17.8)				(64.8)			(71.1)	(48.4)	(35.5)	
1,039 - 1,039	102	5			5				97			83	10	5	
	(50.6)	(10.0)			(17.8)				(64.8)			(71.1)	(48.4)	(35.5)	
1,040 - 1,040	102	5			5				97			83	10	5	
	(50.6)	(10.0)			(17.8)				(64.8)			(71.1)	(48.4)	(35.5)	
1,041 - 1,041	102	5			5				97			83	10	5	
	(50.6)	(10.0)			(17.8)				(64.8)			(71.1)	(48.4)	(35.5)	
1,042 - 1,042	102	5			5				97			83	10	5	
	(50.6)	(10.0)			(17.8)				(64.8)			(71.1)	(48.4)	(35.5)	
1,043 - 1,043	102	5			5				97			83	10	5	
	(50.6)	(10.0)			(17.8)				(64.8)			(71.1)	(48.4)	(35.5)	
1,044 - 1,044	102	5			5				97			83	10	5	
	(50.6)	(10.0)			(17.8)				(64.8)			(71.1)	(48.4)	(35.5)	
	102	5			5				97			83	10	5	

【上段】累積労働者数【下段】累積構成比

総括表（２）（産業・就業形態別の賃金額階級別、性別年齢別表） 輸送用機械器具製造業（③パート労働者）

時間当り所定内賃金額 (3手当を除く)	合計	男(歳)							女(歳)						
		男性計	17以下	18～19	20～54	55～59	60～64	65以上	女性計	17以下	18～19	20～54	55～59	60～64	65以上
1,045 - 1,045	(50.6)	(10.0)			(17.8)				(64.8)			(71.1)	(48.4)	(35.5)	
1,046 - 1,046	102 (50.6)	5 (10.0)			5 (17.8)				97 (64.8)			83 (71.1)	10 (48.4)	5 (35.5)	
1,047 1,047	102 (50.6)	5 (10.0)			5 (17.8)				97 (64.8)			83 (71.1)	10 (48.4)	5 (35.5)	
1,048 1,048	102 (50.6)	5 (10.0)			5 (17.8)				97 (64.8)			83 (71.1)	10 (48.4)	5 (35.5)	
1,049 1,049	102 (50.6)	5 (10.0)			5 (17.8)				97 (64.8)			83 (71.1)	10 (48.4)	5 (35.5)	
1,050 1,050	104 (51.4)	5 (10.0)			5 (17.8)				99 (65.9)			84 (72.5)	10 (48.4)	5 (35.5)	
1,051 1,051	104 (51.4)	5 (10.0)			5 (17.8)				99 (65.9)			84 (72.5)	10 (48.4)	5 (35.5)	
1,052 1,052	104 (51.4)	5 (10.0)			5 (17.8)				99 (65.9)			84 (72.5)	10 (48.4)	5 (35.5)	
1,053 1,053	104 (51.4)	5 (10.0)			5 (17.8)				99 (65.9)			84 (72.5)	10 (48.4)	5 (35.5)	
1,054 1,054	104 (51.4)	5 (10.0)			5 (17.8)				99 (65.9)			84 (72.5)	10 (48.4)	5 (35.5)	
1,055 1,055	104 (51.4)	5 (10.0)			5 (17.8)				99 (65.9)			84 (72.5)	10 (48.4)	5 (35.5)	
1,056 1,056	104 (51.4)	5 (10.0)			5 (17.8)				99 (65.9)			84 (72.5)	10 (48.4)	5 (35.5)	
1,057 1,057	104 (51.4)	5 (10.0)			5 (17.8)				99 (65.9)			84 (72.5)	10 (48.4)	5 (35.5)	
1,058 1,058	106 (52.2)	7 (13.1)			5 (17.8)		2 (11.8)		99 (65.9)			84 (72.5)	10 (48.4)	5 (35.5)	
1,059 1,059	106 (52.2)	7 (13.1)			5 (17.8)		2 (11.8)		99 (65.9)			84 (72.5)	10 (48.4)	5 (35.5)	
1,060 1,060	109 (53.8)	7 (13.1)			5 (17.8)		2 (11.8)		102 (68.1)			84 (72.5)	11 (56.6)	6 (47.7)	
1,061 1,061	109 (53.8)	7 (13.1)			5 (17.8)		2 (11.8)		102 (68.1)			84 (72.5)	11 (56.6)	6 (47.7)	
1,062 1,062	109 (53.8)	7 (13.1)			5 (17.8)		2 (11.8)		102 (68.1)			84 (72.5)	11 (56.6)	6 (47.7)	
1,063 1,063	109 (53.8)	7 (13.1)			5 (17.8)		2 (11.8)		102 (68.1)			84 (72.5)	11 (56.6)	6 (47.7)	
1,064 1,064	109 (53.8)	7 (13.1)			5 (17.8)		2 (11.8)		102 (68.1)			84 (72.5)	11 (56.6)	6 (47.7)	
1,065 1,065	109 (53.8)	7 (13.1)			5 (17.8)		2 (11.8)		102 (68.1)			84 (72.5)	11 (56.6)	6 (47.7)	
1,066 1,066	109 (53.8)	7 (13.1)			5 (17.8)		2 (11.8)		102 (68.1)			84 (72.5)	11 (56.6)	6 (47.7)	
1,067 1,067	109 (53.8)	7 (13.1)			5 (17.8)		2 (11.8)		102 (68.1)			84 (72.5)	11 (56.6)	6 (47.7)	
1,068 1,068	109 (53.8)	7 (13.1)			5 (17.8)		2 (11.8)		102 (68.1)			84 (72.5)	11 (56.6)	6 (47.7)	
1,069 1,069	109 (53.8)	7 (13.1)			5 (17.8)		2 (11.8)		102 (68.1)			84 (72.5)	11 (56.6)	6 (47.7)	
1,070 1,070	122 (60.2)	18 (34.6)			13 (43.2)	4 (41.7)	2 (11.8)		104 (69.2)			84 (72.5)	11 (56.6)	8 (59.9)	
1,071 1,071	122 (60.2)	18 (34.6)			13 (43.2)	4 (41.7)	2 (11.8)		104 (69.2)			84 (72.5)	11 (56.6)	8 (59.9)	
1,072 1,072	122 (60.2)	18 (34.6)			13 (43.2)	4 (41.7)	2 (11.8)		104 (69.2)			84 (72.5)	11 (56.6)	8 (59.9)	
1,073 1,073	123 (61.1)	18 (34.6)			13 (43.2)	4 (41.7)	2 (11.8)		105 (70.3)			86 (73.9)	11 (56.6)	8 (59.9)	
1,074 1,074	123 (61.1)	18 (34.6)			13 (43.2)	4 (41.7)	2 (11.8)		105 (70.3)			86 (73.9)	11 (56.6)	8 (59.9)	

総括表（２）（産業・就業形態別の賃金額階級別、性別年齢別表） 輸送用機械器具製造業（③パート労働者）

時間当り所定内賃金額 (3手当を除く)	合計	男(歳)							女(歳)						
		男性計	17以下	18～19	20～54	55～59	60～64	65以上	女性計	17以下	18～19	20～54	55～59	60～64	65以上
1,075	1,075	123	18		13	4	2		105			86	11	8	
		(61.1)	(34.6)		(43.2)	(41.7)	(11.8)		(70.3)			(73.9)	(56.6)	(59.9)	
1,076	1,076	123	18		13	4	2		105			86	11	8	
		(61.1)	(34.6)		(43.2)	(41.7)	(11.8)		(70.3)			(73.9)	(56.6)	(59.9)	
1,077	1,077	123	18		13	4	2		105			86	11	8	
		(61.1)	(34.6)		(43.2)	(41.7)	(11.8)		(70.3)			(73.9)	(56.6)	(59.9)	
1,078	1,078	123	18		13	4	2		105			86	11	8	
		(61.1)	(34.6)		(43.2)	(41.7)	(11.8)		(70.3)			(73.9)	(56.6)	(59.9)	
1,079	1,079	123	18		13	4	2		105			86	11	8	
		(61.1)	(34.6)		(43.2)	(41.7)	(11.8)		(70.3)			(73.9)	(56.6)	(59.9)	
1,080	1,080	125	18		13	4	2		107			87	11	8	
		(61.9)	(34.6)		(43.2)	(41.7)	(11.8)		(71.4)			(75.3)	(56.6)	(59.9)	
1,081	1,081	125	18		13	4	2		107			87	11	8	
		(61.9)	(34.6)		(43.2)	(41.7)	(11.8)		(71.4)			(75.3)	(56.6)	(59.9)	
1,082	1,082	125	18		13	4	2		107			87	11	8	
		(61.9)	(34.6)		(43.2)	(41.7)	(11.8)		(71.4)			(75.3)	(56.6)	(59.9)	
1,083	1,083	125	18		13	4	2		107			87	11	8	
		(61.9)	(34.6)		(43.2)	(41.7)	(11.8)		(71.4)			(75.3)	(56.6)	(59.9)	
1,084	1,084	125	18		13	4	2		107			87	11	8	
		(61.9)	(34.6)		(43.2)	(41.7)	(11.8)		(71.4)			(75.3)	(56.6)	(59.9)	
1,085	1,085	125	18		13	4	2		107			87	11	8	
		(61.9)	(34.6)		(43.2)	(41.7)	(11.8)		(71.4)			(75.3)	(56.6)	(59.9)	
1,086	1,086	125	18		13	4	2		107			87	11	8	
		(61.9)	(34.6)		(43.2)	(41.7)	(11.8)		(71.4)			(75.3)	(56.6)	(59.9)	
1,087	1,087	125	18		13	4	2		107			87	11	8	
		(61.9)	(34.6)		(43.2)	(41.7)	(11.8)		(71.4)			(75.3)	(56.6)	(59.9)	
1,088	1,088	125	18		13	4	2		107			87	11	8	
		(61.9)	(34.6)		(43.2)	(41.7)	(11.8)		(71.4)			(75.3)	(56.6)	(59.9)	
1,089	1,089	125	18		13	4	2		107			87	11	8	
		(61.9)	(34.6)		(43.2)	(41.7)	(11.8)		(71.4)			(75.3)	(56.6)	(59.9)	
1,090	1,090	127	20		14	4	2		107			87	11	8	
		(62.7)	(37.8)		(48.8)	(41.7)	(11.8)		(71.4)			(75.3)	(56.6)	(59.9)	
1,091	1,091	127	20		14	4	2		107			87	11	8	
		(62.7)	(37.8)		(48.8)	(41.7)	(11.8)		(71.4)			(75.3)	(56.6)	(59.9)	
1,092	1,092	127	20		14	4	2		107			87	11	8	
		(62.7)	(37.8)		(48.8)	(41.7)	(11.8)		(71.4)			(75.3)	(56.6)	(59.9)	
1,093	1,093	127	20		14	4	2		107			87	11	8	
		(62.7)	(37.8)		(48.8)	(41.7)	(11.8)		(71.4)			(75.3)	(56.6)	(59.9)	
1,094	1,094	127	20		14	4	2		107			87	11	8	
		(62.7)	(37.8)		(48.8)	(41.7)	(11.8)		(71.4)			(75.3)	(56.6)	(59.9)	
1,095	1,095	127	20		14	4	2		107			87	11	8	
		(62.7)	(37.8)		(48.8)	(41.7)	(11.8)		(71.4)			(75.3)	(56.6)	(59.9)	
1,096	1,096	127	20		14	4	2		107			87	11	8	
		(62.7)	(37.8)		(48.8)	(41.7)	(11.8)		(71.4)			(75.3)	(56.6)	(59.9)	
1,097	1,097	127	20		14	4	2		107			87	11	8	
		(62.7)	(37.8)		(48.8)	(41.7)	(11.8)		(71.4)			(75.3)	(56.6)	(59.9)	
1,098	1,098	131	20		14	4	2		111			87	15	8	
		(64.5)	(37.8)		(48.8)	(41.7)	(11.8)		(74.0)			(75.3)	(75.4)	(59.9)	
1,099	1,099	131	20		14	4	2		111			87	15	8	
		(64.5)	(37.8)		(48.8)	(41.7)	(11.8)		(74.0)			(75.3)	(75.4)	(59.9)	
1,100	1,100	141	20		14	4	2		121			98	15	8	
		(69.8)	(37.8)		(48.8)	(41.7)	(11.8)		(81.0)			(84.4)	(75.4)	(59.9)	
1,101	1,101	141	20		14	4	2		121			98	15	8	
		(69.8)	(37.8)		(48.8)	(41.7)	(11.8)		(81.0)			(84.4)	(75.4)	(59.9)	
1,102	1,102	141	20		14	4	2		121			98	15	8	
		(69.8)	(37.8)		(48.8)	(41.7)	(11.8)		(81.0)			(84.4)	(75.4)	(59.9)	
1,103	1,103	141	20		14	4	2		121			98	15	8	
		(69.8)	(37.8)		(48.8)	(41.7)	(11.8)		(81.0)			(84.4)	(75.4)	(59.9)	
		141	20		14	4	2		121			98	15	8	

総括表（２）（産業・就業形態別の賃金額階級別、性別年齢別表） 輸送用機械器具製造業（③パート労働者）

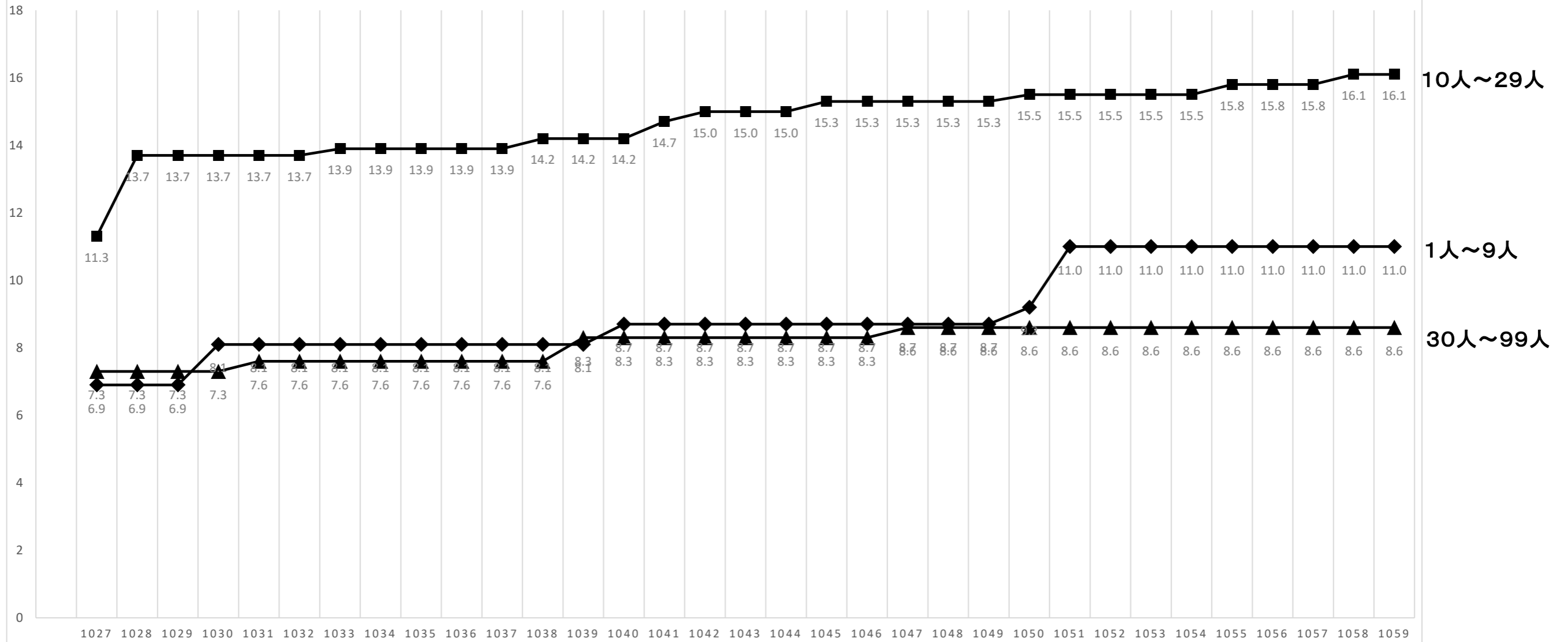
時間当り所定内賃金額 (3手当を除く)	合計	男(歳)							女(歳)						
		男性計	17以下	18～19	20～54	55～59	60～64	65以上	女性計	17以下	18～19	20～54	55～59	60～64	65以上
1,104	1,104	(69.8)	(37.8)		(48.8)	(41.7)	(11.8)		(81.0)			(84.4)	(75.4)	(59.9)	
	141		20		14	4	2		121			98	15	8	
1,105	1,105	(69.8)	(37.8)		(48.8)	(41.7)	(11.8)		(81.0)			(84.4)	(75.4)	(59.9)	
	141		20		14	4	2		121			98	15	8	
1,106	1,106	(69.8)	(37.8)		(48.8)	(41.7)	(11.8)		(81.0)			(84.4)	(75.4)	(59.9)	
	141		20		14	4	2		121			98	15	8	
1,107	1,107	(69.8)	(37.8)		(48.8)	(41.7)	(11.8)		(81.0)			(84.4)	(75.4)	(59.9)	
	141		20		14	4	2		121			98	15	8	
1,108	1,108	(69.8)	(37.8)		(48.8)	(41.7)	(11.8)		(81.0)			(84.4)	(75.4)	(59.9)	
	141		20		14	4	2		121			98	15	8	
1,109	1,109	(71.6)	(44.9)		(61.5)	(41.7)	(11.8)		(81.0)			(84.4)	(75.4)	(59.9)	
	145		24		18	4	2		121			98	15	8	
1,110	1,110	(72.4)	(44.9)		(61.5)	(41.7)	(11.8)		(82.1)			(85.8)	(75.4)	(59.9)	
	146		24		18	4	2		123			100	15	8	
1,111	1,111	(72.4)	(44.9)		(61.5)	(41.7)	(11.8)		(82.1)			(85.8)	(75.4)	(59.9)	
	146		24		18	4	2		123			100	15	8	
1,112	1,112	(72.4)	(44.9)		(61.5)	(41.7)	(11.8)		(82.1)			(85.8)	(75.4)	(59.9)	
	146		24		18	4	2		123			100	15	8	
1,113	1,113	(72.4)	(44.9)		(61.5)	(41.7)	(11.8)		(82.1)			(85.8)	(75.4)	(59.9)	
	146		24		18	4	2		123			100	15	8	
1,114	1,114	(72.4)	(44.9)		(61.5)	(41.7)	(11.8)		(82.1)			(85.8)	(75.4)	(59.9)	
	146		24		18	4	2		123			100	15	8	
1,115	1,115	(72.4)	(44.9)		(61.5)	(41.7)	(11.8)		(82.1)			(85.8)	(75.4)	(59.9)	
	146		24		18	4	2		123			100	15	8	
1,116	1,116	(72.4)	(44.9)		(61.5)	(41.7)	(11.8)		(82.1)			(85.8)	(75.4)	(59.9)	
	146		24		18	4	2		123			100	15	8	
1,117	1,117	(72.4)	(44.9)		(61.5)	(41.7)	(11.8)		(82.1)			(85.8)	(75.4)	(59.9)	
	146		24		18	4	2		123			100	15	8	
1,118	1,118	(72.4)	(44.9)		(61.5)	(41.7)	(11.8)		(82.1)			(85.8)	(75.4)	(59.9)	
	146		24		18	4	2		123			100	15	8	
1,119	1,119	(72.4)	(44.9)		(61.5)	(41.7)	(11.8)		(82.1)			(85.8)	(75.4)	(59.9)	
	146		24		18	4	2		123			100	15	8	
1,120	1,120	(74.3)	(44.9)		(61.5)	(41.7)	(11.8)		(84.6)			(89.1)	(75.4)	(59.9)	
	150		24		18	4	2		127			103	15	8	
1,121	1,121	(74.3)	(44.9)		(61.5)	(41.7)	(11.8)		(84.6)			(89.1)	(75.4)	(59.9)	
	150		24		18	4	2		127			103	15	8	
1,122	1,122	(75.0)	(47.8)		(61.5)	(41.7)	(22.6)		(84.6)			(89.1)	(75.4)	(59.9)	
	152		25		18	4	3		127			103	15	8	
1,123	1,123	(75.0)	(47.8)		(61.5)	(41.7)	(22.6)		(84.6)			(89.1)	(75.4)	(59.9)	
	152		25		18	4	3		127			103	15	8	
1,124	1,124	(75.0)	(47.8)		(61.5)	(41.7)	(22.6)		(84.6)			(89.1)	(75.4)	(59.9)	
	152		25		18	4	3		127			103	15	8	
1,125	1,125	(75.0)	(47.8)		(61.5)	(41.7)	(22.6)		(84.6)			(89.1)	(75.4)	(59.9)	
	152		25		18	4	3		127			103	15	8	
1,126	1,126	(75.0)	(47.8)		(61.5)	(41.7)	(22.6)		(84.6)			(89.1)	(75.4)	(59.9)	
	152		25		18	4	3		127			103	15	8	
1,127	1,127	(75.0)	(47.8)		(61.5)	(41.7)	(22.6)		(84.6)			(89.1)	(75.4)	(59.9)	
	152		25		18	4	3		127			103	15	8	
1,128	1,128	(75.0)	(47.8)		(61.5)	(41.7)	(22.6)		(84.6)			(89.1)	(75.4)	(59.9)	
	152		25		18	4	3		127			103	15	8	
1,129	1,129	(75.0)	(47.8)		(61.5)	(41.7)	(22.6)		(84.6)			(89.1)	(75.4)	(59.9)	
	152		25		18	4	3		127			103	15	8	
1,130	1,139	(75.8)	(47.8)		(61.5)	(41.7)	(22.6)		(85.7)			(89.1)	(75.4)	(72.1)	
	153		25		18	4	3		128			103	15	10	
1,140	1,149	(75.8)	(47.8)		(61.5)	(41.7)	(22.6)		(85.7)			(89.1)	(75.4)	(72.1)	
	153		25		18	4	3		128			103	15	10	
1,150	1,159	(76.7)	(47.8)		(61.5)	(41.7)	(22.6)		(86.8)			(89.1)	(83.6)	(72.1)	
	155		25		18	4	3		130			103	17	10	
1,160	1,169	(76.7)	(47.8)		(61.5)	(41.7)	(22.6)		(86.8)			(89.1)	(83.6)	(72.1)	
	155		25		18	4	3		130			103	17	10	

総括表（２）（産業・就業形態別の賃金額階級別、性別年齢別表） 輸送用機械器具製造業（③パート労働者）

時間当り所定内賃金額 (3手当を除く)	合計	男(歳)							女(歳)						
		男性計	17以下	18～19	20～54	55～59	60～64	65以上	女性計	17以下	18～19	20～54	55～59	60～64	65以上
1,170 1,179	155 (76.7)	25 (47.8)			18 (61.5)	4 (41.7)	3 (22.6)		130 (86.8)			103 (89.1)	17 (83.6)	10 (72.1)	
1,180 1,189	155 (76.7)	25 (47.8)			18 (61.5)	4 (41.7)	3 (22.6)		130 (86.8)			103 (89.1)	17 (83.6)	10 (72.1)	
1,190 1,199	156 (77.4)	27 (50.6)			18 (61.5)	4 (41.7)	5 (33.3)		130 (86.8)			103 (89.1)	17 (83.6)	10 (72.1)	
1,200 1,299	168 (82.9)	31 (59.7)			20 (67.0)	4 (41.7)	8 (55.9)		136 (91.0)			108 (93.0)	18 (91.8)	10 (72.1)	
1,300 1,399	180 (89.2)	37 (71.1)			23 (77.2)	4 (41.7)	11 (77.4)		143 (95.6)			111 (95.8)	18 (91.8)	13 (100.0)	
1,400 1,499	185 (91.7)	39 (74.3)			23 (77.2)	4 (41.7)	12 (89.2)		146 (97.8)			114 (98.6)	18 (91.8)		
1,500 1,599	196 (97.0)	47 (88.6)			27 (89.9)	8 (83.4)	12 (89.2)		150 (100.0)			116 (100.0)	20 (100.0)		
1,600 1,699	198 (97.8)	48 (91.4)			28 (94.9)	8 (83.4)	12 (89.2)								
1,700 1,799	198 (97.8)	48 (91.4)			28 (94.9)	8 (83.4)	12 (89.2)								
1,800 1,899	198 (97.8)	48 (91.4)			28 (94.9)	8 (83.4)	12 (89.2)								
1,900 1,999	201 (99.3)	51 (97.1)			28 (94.9)	9 (100.0)	14 (100.0)								
2,000	202 (100.0)	53 (100.0)			30 (100.0)										
月平均賃金額	141,572	186,551			174,167	222,274	189,718		125,780			121,974	144,686	130,437	
時間当平均賃金額	1,135	1,309			1,279	1,388	1,323		1,074			1,062	1,100	1,141	
月一人当たり 労働時間数	125	147			146	163	142		117			115	131	115	
第1・20分位数	1,008	1,010			1,008	1,070	1,058		1,008			1,008	1,008	1,008	
第1・10分位数	1,008	1,010			1,010	1,070	1,058		1,008			1,008	1,008	1,008	
第1・4分位数	1,008	1,070			1,070	1,070	1,191		1,008			1,008	1,010	1,008	
中位数	1,038	1,191			1,109	1,500	1,222		1,010			1,010	1,060	1,070	
四分位偏差係数	0.0549	0.1805			0.1479	0.1433	0.0814		0.0455			0.0356	0.0415	0.1738	

第1表 令和6年度 規模別累積構成比表

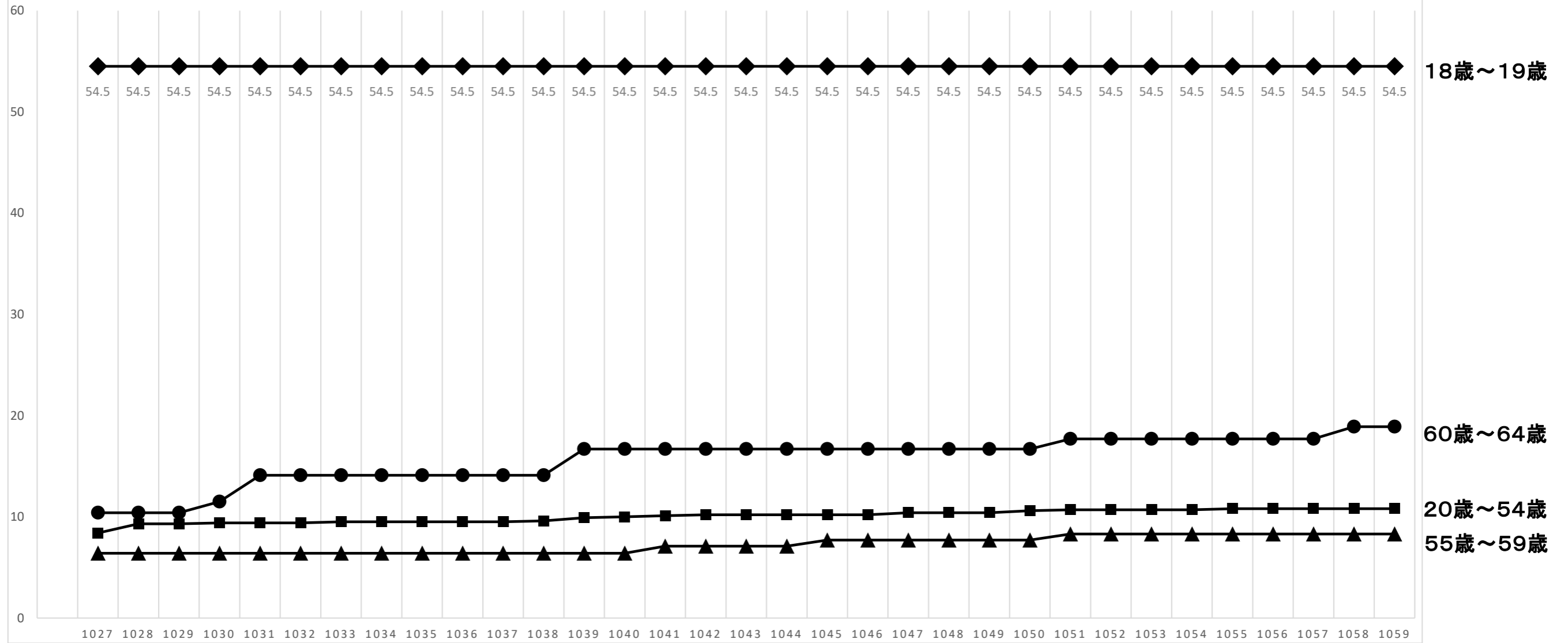
輸送用機械器具器具製造業



労働者数(人)	1027	1028	1029	1030	1031	1032	1033	1034	1035	1036	1037	1038	1039	1040	1041	1042	1043	1044	1045	1046	1047	1048	1049	1050	1051	1052	1053	1054	1055	1056	1057	1058	1059	
◆ 1~9	6.9	6.9	6.9	8.1	8.1	8.1	8.1	8.1	8.1	8.1	8.1	8.1	8.1	8.7	8.7	8.7	8.7	8.7	8.7	8.7	8.7	8.7	8.7	9.2	11.0	11.0	11.0	11.0	11.0	11.0	11.0	11.0	11.0	
■ 10~29	11.3	13.7	13.7	13.7	13.7	13.7	13.9	13.9	13.9	13.9	13.9	14.2	14.2	14.2	14.7	15.0	15.0	15.0	15.3	15.3	15.3	15.3	15.3	15.3	15.5	15.5	15.5	15.5	15.5	15.8	15.8	15.8	16.1	16.1
▲ 30~99	7.3	7.3	7.3	7.3	7.6	7.6	7.6	7.6	7.6	7.6	7.6	7.6	7.6	8.3	8.3	8.3	8.3	8.3	8.3	8.3	8.3	8.3	8.3	8.6	8.6	8.6	8.6	8.6	8.6	8.6	8.6	8.6	8.6	8.6

第2表 令和6年度 年齢別累積構成比表

輸送用機械器具製造業



37

55

第3表 令和6年度 規模別・年齢別分位数表

(全 て)

	合計	規模別(人)			年齢別(歳)				
		1～9	10～29	30～	18～19	20～54	55～59	60～64	65～
第1・20分位数	1,008	1,008	1,008	1,008	937	1,008	1,010	1,008	
第1・10分位数	1,039	1,051	1,020	1,098	937	1,041	1,070	1,009	
第1・4分位数	1,245	1,213	1,136	1,318	937	1,250	1,416	1,122	
中 位 数	1,565	1,522	1,429	1,644	937	1,541	1,811	1,468	

(一 般)

	合計	規模別(人)			年齢別(歳)				
		1～9	10～29	30～	18～19	20～54	55～59	60～64	65～
第1・20分位数	1,031	1,030	1,010	1,090	937	1,041	1,051	1,008	
第1・10分位数	1,123	1,091	1,071	1,223	937	1,148	1,227	1,030	
第1・4分位数	1,325	1,260	1,217	1,382	937	1,312	1,565	1,123	
中 位 数	1,620	1,541	1,495	1,685	937	1,581	1,892	1,614	

(パ ー ト)

	合計	規模別(人)			年齢別(歳)				
		1～9	10～29	30～	18～19	20～54	55～59	60～64	65～
第1・20分位数	1,008	1,008	1,008	1,008		1,008	1,008	1,008	
第1・10分位数	1,008	1,008	1,008	1,008		1,008	1,008	1,008	
第1・4分位数	1,008	1,030	1,008	1,008		1,008	1,010	1,060	
中 位 数	1,038	1,200	1,026	1,011		1,020	1,070	1,191	

第4表 令和3年度から令和6年度までの規模別・年齢別分位数表(全て)

(令和6年度)

	合計	規模別(人)			年齢別(歳)				
		1~9	10~29	30~99	18~19	20~54	55~59	60~64	65~
第1・20分位数	1,008	1,008	1,008	1,008	937	1,008	1,010	1,008	
第1・10分位数	1,039	1,051	1,020	1,098	937	1,041	1,070	1,009	
第1・4分位数	1,245	1,213	1,136	1,318	937	1,250	1,416	1,122	
中位数	1,565	1,522	1,429	1,644	937	1,541	1,811	1,468	

(令和5年度)

	合計	規模別(人)			年齢別(歳)				
		1~9	10~29	30~99	18~19	20~54	55~59	60~64	65~
第1・20分位数	968	968	968	970		970	970	968	
第1・10分位数	1,000	980	980	1,010		1,000	1,006	968	
第1・4分位数	1,150	1,157	1,062	1,200		1,171	1,280	1,030	
中位数	1,406	1,397	1,310	1,440		1,397	1,620	1,304	

(令和4年度)

	合計	規模別(人)			年齢別(歳)				
		1~9	10~29	30~99	18~19	20~54	55~59	60~64	65~
第1・20分位数	940	937	939	945		940	945	937	
第1・10分位数	962	960	950	1,000		968	960	945	
第1・4分位数	1,085	1,051	1,045	1,136		1,098	1,210	1,000	
中位数	1,352	1,413	1,329	1,352		1,342	1,554	1,200	

(令和3年度)

	合計	規模別(人)			年齢別(歳)				
		1~9	10~29	30~99	18~19	20~54	55~59	60~64	65~
第1・20分位数	910	910	910	910		910	920	920	
第1・10分位数	947	960	930	950		950	950	920	
第1・4分位数	1,094	1,094	1,071	1,114		1,120	1,200	1,000	
中位数	1,350	1,368	1,339	1,352		1,364	1,615	1,110	

第5表 令和3年度から令和6年度までの規模別・年齢別分位数表(パート)

(令和6年度)

	合計	規模別(人)			年齢別(歳)				
		1~9	10~29	30~99	18~19	20~54	55~59	60~64	65~
第1・20分位数	1,008	1,008	1,008	1,008		1,008	1,008	1,008	
第1・10分位数	1,008	1,008	1,008	1,008		1,008	1,008	1,008	
第1・4分位数	1,008	1,030	1,008	1,008		1,008	1,010	1,060	
中位数	1,038	1,200	1,026	1,011		1,020	1,070	1,191	

(令和5年度)

	合計	規模別(人)			年齢別(歳)				
		1~9	10~29	30~99	18~19	20~54	55~59	60~64	65~
第1・20分位数	968	968	968	968		968	968	968	
第1・10分位数	968	968	970	968		968	968	968	
第1・4分位数	970	980	970	970		970	1,000	970	
中位数	1,000	1,100	1,000	1,000		1,000	1,010	1,000	

(令和4年度)

	合計	規模別(人)			年齢別(歳)				
		1~9	10~29	30~99	18~19	20~54	55~59	60~64	65~
第1・20分位数	937	937	937	940		937	937	937	
第1・10分位数	940	937	937	940		937	945	940	
第1・4分位数	945	951	945	945		945	950	945	
中位数	960	1,008	960	968		960	968	960	

(令和3年度)

	合計	規模別(人)			年齢別(歳)				
		1~9	10~29	30~99	18~19	20~54	55~59	60~64	65~
第1・20分位数	909	625	909	910		909	725	909	
第1・10分位数	910	725	910	910		910	725	915	
第1・4分位数	915	909	915	910		910	920	920	
中位数	950	1,000	930	950		960	950	950	