

# 京都地方最低賃金審議会

## 令和6年度 第1回

### 京都府電気機械器具製造業 最低賃金専門部会

（ 令和6年10月16日（水）9：30～  
京都府立総合社会福祉会館  
ハートピア京都第5会議室 ）

#### 【議 事 次 第】

- 1 部会長及び部会長代理の選出について
- 2 京都府電気機械器具製造業 最低賃金の改正について
- 3 今後の審議日程について

#### 【提 出 資 料】

No.1	京都府電気機械器具製造業 最低賃金専門部会 委員名簿	p. 1
No.2	京都地方最低賃金審議会 京都府電気機械器具製造業 最低賃金専門部会運営規程	p. 2
No.3	令和6年度 京都府特定（産業別）最低賃金改正の手順	p. 3
No.4	令和6年度 特定（産業別）最低賃金の改正に関する申出一覧表	p. 5
No.5	令和6年度 京都府電気機械器具製造業 最低賃金改正決定の申出書	p. 6
No.6	令和6年度 京都府特定（産業別）最低賃金の改正決定について（諮問）	p. 8
No.7	京都府地域別最低賃金、特定（産業別）最低賃金の推移	p. 9
No.8	令和6年 春季 各機関別 賃上げ集計状況	p. 14
No.9	令和6年度 賃金実態調査結果 電気機械器具製造業	p. 15

## 京都府電気機械器具製造業 最低賃金専門部会 委員名簿

令和6年10月9日任命  
京都労働局労働基準部賃金室

	氏名	現職
公益代表委員	ウエダ マサシ 上田 眞士	同志社大学 社会学部 教授
	テライ モトヒロ 寺井 基博	同志社大学 社会学部 准教授
	ヒガシ ユウダイ 東 雄大	京都産業大学 経済学部 准教授
労働者代表委員	シチリ ダイスケ 七里 大介	電機連合 京都地方協議会 事務局長
	ヒラミネ ケンタ 平峯 健太	オムロングループ労働組合連合会 中央執行委員長 オムロン労働組合 中央執行委員長
	ミノクチ マリヨ 巳之口 眞理子	JAM京滋 書記局 職員
使用者代表委員	タニムラ ヒトシ 谷村 仁志	オムロン株式会社 グローバル人財総務本部 人事部長
	チハラ カツヒコ 千原 克彦	NISSHA株式会社 内部監査室長
	ナカニシ ヤスユキ 中西 康之	株式会社GSユアサ 人事部 担当部長

委員：五十音順

## 京都地方最低賃金審議会 京都府電気機械器具製造業最低賃金 専門部会運営規程

第1条 この規程は、京都地方最低賃金審議会 京都府電気機械器具製造業 最低賃金専門部会（以下「専門部会」という。）の議事の運営に関し、最低賃金法及び最低賃金審議会令に定めるもののほか、必要な事項について定めるものである。

第2条 専門部会の会議（以下「会議」という。）は、部会長が必要と認めたときのほか、京都労働局長（以下「局長」という。）又は3人以上の委員から開催の請求があったとき、部会長が招集する。ただし、第1回会議は、局長が招集する。

2 前項の規定により、局長又は委員が会議の開催を請求しようとする場合には、付議事項及び希望期日を少なくとも当該期日の一週間前までに、部会長に通知しなければならない。

3 部会長は、会議を招集しようとするときには、緊急やむを得ない場合のほか、少なくとも3日前までに、付議事項、日時及び場所を委員に通知するとともに、局長に通知するものとする。

第3条 委員は、病気その他の事由によって、会議に出席できないときは、その旨を部会長に適当な方法で速報するものとする。

2 委員は、旅行その他の事由によって長期間不在となるときは、あらかじめ部会長に適当な方法で通知するものとする。

第4条 委員は、会議において発言しようとするときは、部会長の許可を受けなければならない。

第5条 会議は、原則として非公開とする。

第6条 会議の議事については、議事要旨を作成するものとする。

2 議事要旨は、原則として公開とする。

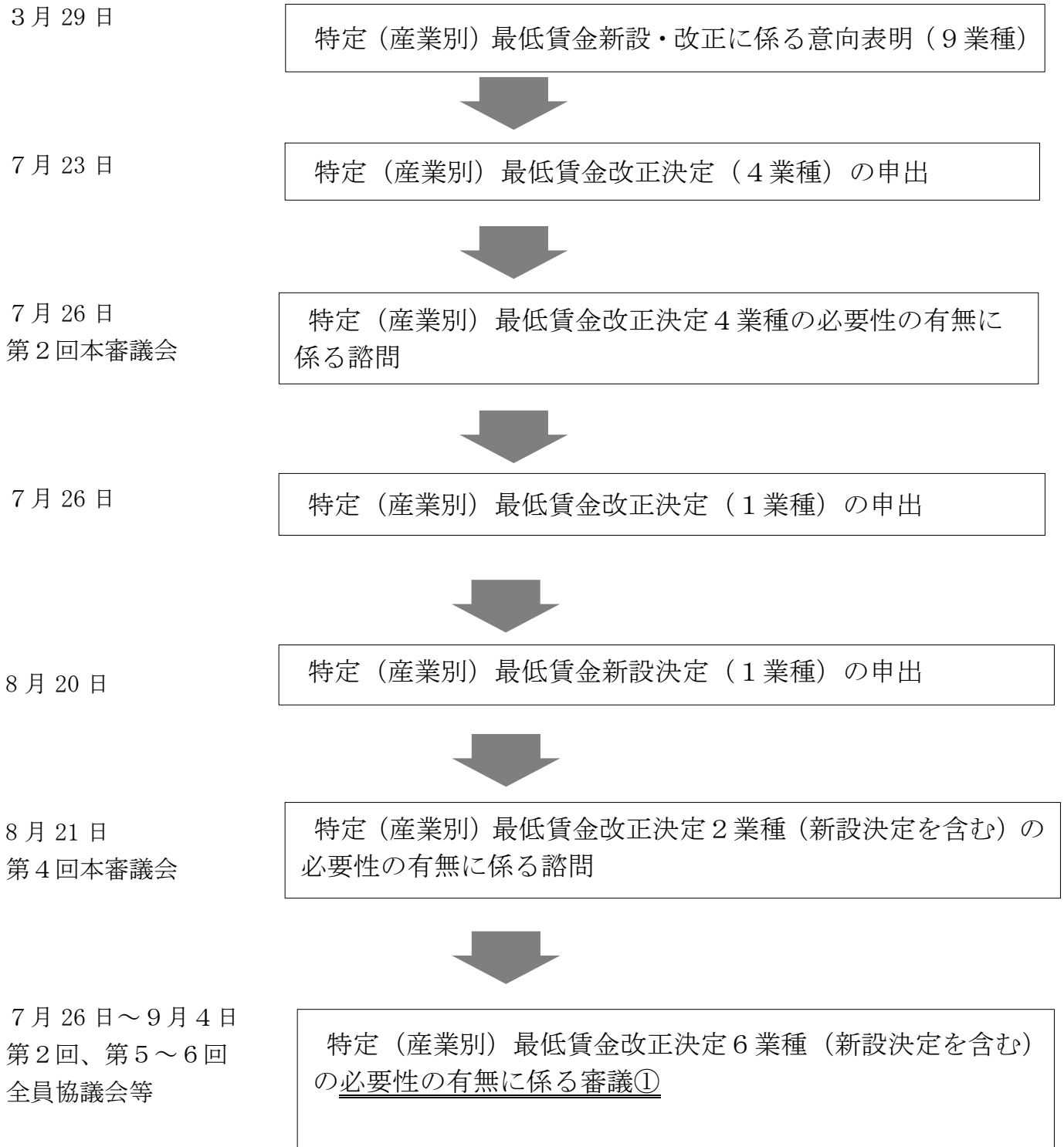
第7条 部会長は、専門部会において、最低賃金法及び最低賃金審議会令に基づいて決議を行ったときは、審議会の会長に報告するものとする。

第8条 この規程の改廃は、専門部会の議決に基づいて行う。

附 則

第1条 この規程は、平成13年9月12日から施行する。

## 令和6年度 京都府特定（産業別）最低賃金改正の手順

京都労働局賃金室  
令和6年10月11日作成



9月4日  
第5回本審議会

特定（産業別）最低賃金改正決定（新設決定を含む）の必要  
の有無に係る答申  
-----  
特定（産業別）最低賃金改正決定に係る諮問（2業種）



10月16日～  
11月20日

専門部会における金額審議②



11月21日  
第6回本審議

専門部会長報告  
特定（産業別）最低賃金改正決定の答申・公示

異議が出れば異議審(12月10日予定)



官報公示 (12月下旬の見込)  
改正最低賃金の発効 (1月下旬の見込)

## 令和6年度 特定（産業別）最低賃金の改正及び決定に関する申出一覧表

京都労働局賃金室  
令和6年8月20日作成

	最低賃金の件名	申出者	A 協約適用 又は 合意者数 (人)	B 適用 労働者数 (人)	A/B (%)	申出 ケース	改正・ 新設・ 廃止	申出 年月日
1	京都府金属素形 材製品、ボルト・ナット・リ ベット・小ねじ・木ねじ等製 造業最低賃金	最賃京都機械金属連 絡会議 議長 青山 勲	672	1,962	34.2	労働協約	改正	R6.7.23
2	京都府電子部 品・デバイス・ 電子回路、電気 機械器具、情報 通信機械器具製 造業最低賃金	最賃京都機械金属連 絡会議 議長 青山 勲	16,826	29,468	57.0	同上	同上	同上
3	京都府輸送用機 械器具、建設機 械・鉱山機械製 造業最低賃金	最賃京都輸送用機械 連絡会議 議長 大西 稔	4,245	7,950	53.3	同上	同上	同上
4	京都府自動車 (新車) 小売業 最低賃金	最賃京都新車小売業 関連連絡会議 議長 大西 稔	2,664	5,390	49.4	公正競争	同上	同上
5	京都府各種商品 小売業最低賃金	京都小売最賃連絡会 代表幹事 師玉 憲治郎	6,205	9,800	63.3	労働協約	同上	R6.7.26
6	京都府百貨店、 総合スーパー マーケット、ド ラッグストア最 低賃金	京都小売最賃連絡会 代表幹事 師玉 憲治郎	8,100	15,341	52.7	労働協約	新設	R6.8.20

注 ・ 京都府自動車（新車）小売業最低賃金のB（適用労働者数）については、「令和3年経済センサス活動調査」及び各業界団体の調査結果等からの推計による。

・ A/B（%）は、少数点第2以下を切り捨て表示している。

2024年7月23日

京都労働局  
局長 角南 殿

最賃京都機械金庫協議会  
議長 青 勲



## 申 出 書

最低賃金法第15条の1の規定により、京都府の電気機械器具、情報通信機械器具、電子部品・デバイス製造業の最低賃金の改正決定を下記の通り申し出る。

### 記

#### 1、申し出する者が代表する基幹的労働者の範囲

京都府において、電子部品・デバイス・電子回路、電気機械器具、情報通信機械器具製造業を営む使用者に使用される労働者 約16,826名。

#### 2、最低賃金の適用を受けるべき基幹的労働者の範囲

京都府において、電気機械器具、情報通信機械器具、電子部品・デバイス製造業を営む使用者に使用される労働者。但し、次に掲げるものを除く。

1. 18歳未満又は65歳以上の者。
2. 雇い入れ後6月未満の者であって、技能習得中の者。
3. 清掃、片付け又は賄いの業務に主として従事する者。
4. 部品の組み立て又は加工の業務のうち、手作業により又は手工具若しくは小型動力機を用いて行う組線、取付け、かしめ又はバリ取りの業務。
5. 手作業による検数、選別、包装、材料若しくは部品の取揃え又は洗浄の業務。
6. 塗装若しくはメッキにおけるマスクング又は防錆処理の業務。
7. 書類等の事業場内集配又は複写の業務。

尚、「技能習得中の者」とは、企業において実施される技能養成の対象となっている者を言うが、この場合の「技能養成」とは、職業能力開発促進法に基づく職業訓練に限定されるものではないが、次の要件に該当する者である。

(イ) 当該事業に従事した経験がない者は、直ちに通常の業務の遂行が期待できない業務について認められること。

従って、離転職者を含めある程度当該業務に従事した経験のある者を対象とするものは含まれないこと。

(ロ) 職場内外において集合的に実施されるもののほか、OJT（業務遂行の過程において、仕事を通じて行われる教育訓練）も含まれること。

(ハ) 習得させるべき技能の内容及び技能養成の実施期間が明確であり、かつ計画性をもって実施されるものであること。

(ニ) 技能養成を実施する担当者又は責任者が定められていること。





### 3、改正決定を申し出る最低賃金の件名

京都府電気機械器具、情報通信機械器具、電子部品・デバイス製造業最低賃金

### 4、申し出の内容

上記3、の基幹的労働者に適用される最低賃金の改正の決定を求めるものである。

尚、最低賃金額については、最低賃金法第15条2項に基づく最低賃金審議会の決定による。

### 5、申し出の理由

賃金の最低額に関する労働協約の適用労働者数が、3分の1以上に達していること。

賃金の最低額に関する労働協約の適用される基幹的労働者数 16,826名

京都府における電気機械器具製、情報通信機械器具、電子部品・デバイス造業を営む使用者に使用される労働者数 29,468名

= 57.0%

最も低い労働協約の金額・・・時間額 1,109円

現在適用されている法定最低賃金額

(時間額 1,025円)

### 6、添付書類

- 1、 京都府における電気機械器具、情報通信機械器具、電子部品・デバイス製造業の事業所数と労働者数の概況
- 2、 最低賃金の必要性に合意する者の内訳
- 3、 最低賃金に関する労使協定の適用を受ける者の内訳
- 4、 労使協定の写し
- 5、 申し出に関する合意及び申請代表者に対する委任書

以 上



京労発基 0904 第 1 号  
令和 6 年 9 月 4 日

京都地方最低賃金審議会  
会長 岩永 昌晃 殿

京都労働局長  
角南 巖

令和 6 年度 京都府特定（産業別）最低賃金の改正決定について（諮問）

最低賃金法（昭和 34 年法律第 137 号）第 15 条第 2 項の規定に基づき、令和 6 年度の下記最低賃金の改正決定について、貴会の調査審議をお願いする。

記

京都府電子部品・デバイス・電子回路、電気機械器具、情報通信機械器具製造業最低賃金

京都府輸送用機械器具、建設機械・鉱山機械製造業最低賃金

# 京都府 地域別最低賃金、特定（産業別）最低賃金の推移（平成5年度～平成11年度）

京都労働局 労働基準部 賃金室 R5.4.20

		地域別最低賃金		特 定（ 産 業 別 ） 最 低 賃 金															
		京都府最低賃金		印 刷 業		金 属 製 品 製 造 業		一 般 機 械 器 具 製 造 業		電 気 機 械 器 具 製 造 業		輸 送 用 機 械 器 具 製 造 業		船 舶 製 造 修 理 業		各 種 商 品 小 売 業		自 動 車 小 売 業	
		改定額	引上率 (引上額)	改定額	引上率 (引上額)	改定額	引上率 (引上額)	改定額	引上率 (引上額)	改定額	引上率 (引上額)	改定額	引上率 (引上額)	改定額	引上率 (引上額)	改定額	引上率 (引上額)	改定額	引上率 (引上額)
平成5年度	発効年月日	H5. 10. 1		H6. 1. 2		H5. 12. 25		H5. 12. 25		H5. 12. 25		H5. 12. 31		H5. 12. 31		H5. 12. 25		H5. 12. 25	
	日 額	4,754	3.15 (145)	5,389	3.00 (157)	5,500	3.29 (175)	5,512	3.30 (176)	5,433	3.23 (170)	5,504	3.30 (176)	5,509	3.30 (176)	5,236	3.17 (161)	5,390	3.22 (168)
	時間額	<b>595</b>	3.12 (18)	674	3.06 (20)	689	3.45 (23)	690	3.45 (23)	680	3.34 (22)	689	3.45 (23)	690	3.45 (23)	656	3.31 (21)	674	3.22 (21)
平成6年度	発効年月日	H6. 10. 1		H7. 1. 14		H7. 1. 1		H7. 1. 12		H6. 12. 25		H6. 12. 25		H6. 12. 25		H6. 12. 25		H7. 2. 4	
	日 額	4,868	2.40 (114)	5,505	2.15 (116)	5,637	2.49 (137)	5,656	2.61 (144)	5,571	2.54 (138)	5,653	2.71 (149)	5,659	2.72 (150)	5,371	2.58 (135)	5,529	2.58 (139)
	時間額	<b>609</b>	2.35 (14)	689	2.23 (15)	708	2.76 (19)	709	2.75 (19)	698	2.65 (18)	708	2.76 (19)	709	2.75 (19)	673	2.59 (17)	692	2.67 (18)
平成7年度	発効年月日	H7. 10. 1		H7. 12. 22		H7. 12. 22		H7. 12. 22		H7. 12. 22		H7. 12. 22		H7. 12. 22		H7. 12. 22		H7. 12. 24	
	日 額	4,978	2.26 (110)	5,615	2.00 (110)	5,772	2.39 (135)	5,793	2.42 (137)	5,705	2.41 (134)	5,792	2.46 (139)	5,798	2.46 (139)	5,497	2.35 (126)	5,662	2.41 (133)
	時間額	<b>624</b>	2.46 (15)	703	2.03 (14)	726	2.54 (18)	727	2.54 (18)	714	2.29 (16)	726	2.54 (18)	727	2.54 (18)	689	2.38 (16)	708	2.31 (16)
平成8年度	発効年月日	H8. 10. 1		H8. 12. 25		H8. 12. 25		H8. 12. 25		H8. 12. 25		H8. 12. 25		H8. 12. 25		H8. 12. 25		H8. 12. 25	
	日 額	5,081	2.07 (103)	5,719	1.85 (104)	5,908	2.36 (136)	5,929	2.35 (136)	5,837	2.31 (132)	5,928	2.35 (136)	5,934	2.35 (136)	5,612	2.09 (115)	5,793	2.31 (131)
	時間額	<b>637</b>	2.08 (13)	716	1.85 (13)	743	2.34 (17)	744	2.34 (17)	731	2.38 (17)	743	2.34 (17)	744	2.34 (17)	704	2.18 (15)	725	2.40 (17)
平成9年度	発効年月日	H9. 10. 1		H9. 12. 21		H9. 12. 21		H9. 12. 21		H9. 12. 21		H9. 12. 21		H9. 12. 21		H9. 12. 21		H9. 12. 21	
	日 額	5,191	2.16 (110)	5,829	1.92 (110)	6,046	2.34 (138)	6,067	2.33 (138)	5,970	2.28 (133)	6,066	2.33 (138)	6,070	2.29 (136)	5,736	2.21 (124)	5,926	2.30 (133)
	時間額	<b>650</b>	2.04 (13)	730	1.96 (14)	760	2.29 (17)	762	2.42 (18)	748	2.33 (17)	760	2.29 (17)	761	2.28 (17)	719	2.13 (15)	741	2.21 (16)
平成10年度	発効年月日	H10. 10. 1		H10. 12. 20		H10. 12. 20		H10. 12. 20		H10. 12. 20		H10. 12. 20		H10. 12. 20		H10. 12. 20		H9. 12. 21	
	日 額	5,283	1.77 (92)	5,920	1.56 (91)	6,152	1.75 (106)	6,174	1.76 (107)	6,074	1.74 (104)	6,175	1.80 (109)	6,174	1.71 (104)	5,833	1.69 (97)	5,926	—
	時間額	<b>661</b>	1.69 (11)	742	1.64 (12)	773	1.71 (13)	775	1.71 (13)	761	1.74 (13)	773	1.71 (13)	774	1.71 (13)	732	1.81 (13)	741	—
平成11年度	発効年月日	H11. 10. 1		H11. 12. 17		H11. 12. 17		H11. 12. 17		H11. 12. 17		H11. 12. 17		H11. 12. 18		H11. 12. 17		H9. 12. 21	
	日 額	5,330	0.89 (47)	5,968	0.81 (48)	6,206	0.88 (54)	6,227	0.86 (53)	6,127	0.87 (53)	6,229	0.87 (54)	6,229	0.89 (55)	5,886	0.91 (53)	5,926	—
	時間額	<b>668</b>	1.06 (7)	748	0.81 (6)	780	0.91 (7)	782	0.90 (7)	767	0.79 (6)	780	0.91 (7)	780	0.78 (6)	738	0.82 (6)	741	—

京都府 地域別最低賃金、特定（産業別）最低賃金の推移（平成12年度～平成17年度）

京都労働局 労働基準部 賃金室 R5.4.20

10

		地域別最低賃金		特定（産業別）最低賃金																
		京都府最低賃金		印刷業		金属製品製造業		一般機械器具製造業		電気機械器具製造業		輸送用機械器具製造業		船舶製造修理業		各種商品小売業		自動車（新車）小売業		自動車小売業
		改定額	引上率 (引上額)	改定額 地賃比	引上率 (引上額)	改定額 地賃比	引上率 (引上額)	改定額 地賃比	引上率 (引上額)	改定額 地賃比	引上率 (引上額)	改定額 地賃比	引上率 (引上額)	改定額 地賃比	引上率 (引上額)	改定額 地賃比	引上率 (引上額)	改定額 地賃比	引上率 (引上額)	改定額 地賃比
平成12年度	発効年月日	H12.10.1		H12.12.16		H12.12.16		H12.12.16		H12.12.16		H12.12.16		H12.12.16		H12.12.16		H13.1.20（新設）		H9.12.21
	日額	5,372	0.79 (42)	6,012	0.74 (44)	6,253	0.76 (47)	6,275	0.77 (48)	6,176	0.80 (49)	6,277	0.77 (48)	6,277	0.77 (48)	5,931	0.76 (45)	5,971	—	5,926
	時間額	673	0.75 (5)	753	0.67 (5)	786	0.77 (6)	788	0.77 (6)	773	0.78 (6)	786	0.77 (6)	786	0.77 (6)	743	0.68 (5)	746	—	741
								旧輸送用機械器具製造業及び船舶製造修理業を廃止し、新輸送用機械器具製造業を決定(H13.12.20)				輸送用機械器具製造業								
												改定額	引上率							
												地賃比	(引上額)							
平成13年度	発効年月日	H13.10.1		H13.12.20		H13.12.20		H13.12.20		H13.12.20		H13.12.20		H13.12.20		H13.12.20		H13.12.20		H9.12.21
	日額	5,408	0.67 (36)	6,049	0.62 (37)	6,293	0.64 (40)	6,315	0.64 (40)	6,216	0.65 (40)	6,316	—	0.62 (39)	5,963	0.54 (32)	6,007	0.60 (36)	—	5,926
	時間額	677	0.59 (4)	758	0.66 (5)	791	0.64 (5)	793	0.63 (5)	778	0.65 (5)	791	—	0.64 (5)	747	0.54 (4)	750	0.54 (4)	—	741
平成14年度	発効年月日	H14.10.1		H15.1.3		H14.12.18		H14.12.18		H14.12.18		H14.12.18		H14.12.18		H15.1.3		改正申出なし		H9.12.21
	日額	—	—	6,053	0.07 (4)	6,297	0.06 (4)	6,319	0.06 (4)	6,220	0.06 (4)	6,320	—	0.06 (4)	5,967	0.07 (4)	6,007	0.00 (0)	—	5,926
	時間額	677	0.00 (0)	758	0.00 (0)	792	0.13 (1)	794	0.13 (1)	779	0.13 (1)	792	—	0.13 (1)	747	0.00 (0)	750	0.00 (0)	—	741
平成15年度	発効年月日	H14.10.1		H15.1.3		H16.1.11		H16.1.11		H16.1.11		H16.1.11		H16.1.11		H16.1.11		改正申出なし		H9.12.21
	日額	—	—	6,053	0.00 (0)	6,297	0.00 (0)	6,319	0.00 (0)	6,228	0.13 (8)	6,320	—	0.00 (0)	5,967	0.00 (0)	6,007	0.00 (0)	—	5,926
	時間額	677	0.00 (0)	758	0.00 (0)	793	0.13 (1)	795	0.13 (1)	780	0.13 (1)	793	—	0.13 (1)	748	0.13 (1)	750	0.00 (0)	—	741
平成16年度	発効年月日	H16.10.1		H15.1.3		H16.12.22		H16.12.22		H16.12.22		H16.12.22		H16.12.22		H16.1.11		改正申出なし		H9.12.21
	日額	—	—	6,053	0.00 (0)	—	—	—	—	—	—	—	—	—	5,967	0.00 (0)	6,007	0.00 (0)	—	5,926
	時間額	678	0.15 (1)	758	0.00 (0)	794	0.13 (1)	796	0.13 (1)	781	0.13 (1)	794	—	0.13 (1)	748	0.00 (0)	750	0.00 (0)	—	741
平成17年度	発効年月日	H17.10.1		H18.2.12		H17.12.21		H17.12.21		H17.12.21		H17.12.21		H17.12.21		H16.1.11		改正申出なし		H9.12.21
	日額	—	—	—	—	—	—	—	—	—	—	—	—	—	5,967	0.00 (0)	6,007	0.00 (0)	—	5,926
	時間額	682	0.59 (4)	759	0.13 (1)	797	0.38 (3)	800	0.50 (4)	785	0.51 (4)	797	—	0.38 (3)	748	0.00 (0)	750	0.00 (0)	—	741
				111.3	(1)	116.9	(3)	117.3	(4)	115.1	(4)	116.9	(3)	109.7	(0)	110.0	(0)	108.7		

京都府 地域別最低賃金、特定（産業別）最低賃金の推移（平成18年度～平成23年度）

京都労働局 労働基準部 賃金室 R5.4.20

		地域別最低賃金		特定（産業別）最低賃金															
		京都府最低賃金		印刷業		金属製品製造業		一般機械器具製造業		電気機械器具製造業		輸送用機械器具製造業		各種商品小売業		自動車（新車）小売業		自動車小売業	
		改定額	引上率 (引上額)	改定額 地賃比	引上率 (引上額)	改定額 地賃比	引上率 (引上額)	改定額 地賃比	引上率 (引上額)	改定額 地賃比	引上率 (引上額)	改定額 地賃比	引上率 (引上額)	改定額 地賃比	引上率 (引上額)	改定額 地賃比	引上率 (引上額)	改定額 地賃比	
平成18年度	発効年月日	H18.10.1		H18.12.21		H18.12.21		H18.12.21		H18.12.21		H18.12.21		H18.12.21		改正申出なし		H9.12.21	
	日額	—		—		—		—		—		—		—		6,007		0.00 (0)	5,926
	時間額	686	0.59 (4)	761 110.9	0.26 (2)	801 116.8	0.50 (4)	805 117.3	0.63 (5)	790 115.2	0.64 (5)	802 116.9	0.63 (5)	752 109.6	0.53 (4)	750 109.3	0.00 (0)	741 108.0	
平成19年度	発効年月日	H19.10.25		改正申出なし		H19.12.21		H19.12.21		H19.12.21		H19.12.21		H19.12.21		改正申出なし		H9.12.21	
	日額	—		—		—		—		—		—		—		6,007		0.00 (0)	5,926
	時間額	700	2.04 (14)	761 108.7	0.00 (0)	811 115.9	1.25 (10)	815 116.4	1.24 (10)	801 114.4	1.39 (11)	812 116.0	1.25 (10)	758 108.3	0.80 (6)	750 107.1	0.00 (0)	741 105.9	
					日本産業分類の 改正により全部 改定 (H20.12.21)		はん用等機械器 具製造業												
平成20年度	発効年月日	H20.10.25		改正申出なし		H20.12.21		H20.12.21		H20.12.21		H20.12.21		H20.12.21		改正申出なし		H9.12.21	
	日額	—		—		—		—		—		—		—		6,007		0.00 (0)	5,926
	時間額	717	2.43 (17)	761 106.1	0.00 (0)	817 113.9	0.74 (6)	822 114.6	0.86 (7)	810 113.0	1.12 (9)	820 114.4	0.99 (8)	764 106.6	0.79 (6)	750 104.6	0.00 (0)	741 103.3	
平成21年度	発効年月日	H21.10.17		改正申出なし		H21.12.19		改正申出なし		H21.12.19		H21.12.19		H21.12.19		改正申出なし		H9.12.21	
	日額	—		—		—		—		—		—		—		6,007		0.00 (0)	5,926
	時間額	729	1.67 (12)	761 104.4	0.00 (0)	820 112.5	0.37 (3)	822 112.8	0.00 (0)	814 111.7	0.49 (4)	824 113.0	0.49 (4)	767 105.2	0.39 (3)	750 102.9	0.00 (0)	741 101.6	
平成22年度	発効年月日	H22.10.17		H22.12.18		H22.12.18		改正申出なし		H22.12.18		H22.12.18		H23.1.6		改正申出なし		H9.12.21	
	日額	—		—		—		—		—		—		—		6,007		0.00 (0)	5,926
	時間額	749	2.74 (20)	765 102.1	0.53 (4)	824 110.0	0.49 (4)	822 109.7	0.00 (0)	820 109.5	0.74 (6)	830 110.8	0.73 (6)	772 103.1	0.65 (5)	750 100.1	0.00 (0)	改正申出なし 京都府最低賃金を 適用	
平成23年度	発効年月日	H23.10.16		改正申出なし		H23.12.18		改正申出なし		H23.12.18		H23.12.18		H23.12.18		H23.12.18		H9.12.21	
	日額	—		—		—		—		—		—		—		—		5,926	
	時間額	751	0.27 (2)	765 101.9	0.00 (0)	829 110.4	0.61 (5)	822 109.5	0.00 (0)	825 109.9	0.61 (5)	834 111.1	0.48 (4)	776 103.3	0.52 (4)	754 100.4	0.53 (4)	改正申出なし 京都府最低賃金を 適用	

京都府 地域別最低賃金、特定（産業別）最低賃金の推移（平成24年度～平成30年度）

京都労働局 労働基準部 賃金室 R5. 4. 20

		地域別最低賃金		特定（産業別）最低賃金															
		京都府最低賃金		印刷業		金属製品製造業		はん用等機械器具製造業		電気機械器具製造業		輸送用機械器具製造業		各種商品小売業		自動車（新車）小売業		自動車小売業	
		改定額	引上率 (引上額)	改定額	引上率 (引上額)	改定額	引上率 (引上額)	改定額	引上率 (引上額)	改定額	引上率 (引上額)	改定額	引上率 (引上額)	改定額	引上率 (引上額)	改定額	引上率 (引上額)	改定額	引上率 (引上額)
平成24年度	発効年月日	H24. 10. 14		改正申出なし		H24. 12. 19		改正申出なし		H24. 12. 19		H24. 12. 19		H24. 12. 19		改正申出なし		H9. 12. 21	
	日額	—		—		—		—		—		—		—		—		—	5,926
平成24年度	時間額	759	1.07 (8)	765	0.00 (0)	834	0.60 (5)	822	0.00 (0)	831	0.73 (6)	840	0.72 (6)	781	0.64 (5)	—	—	改正申出なし	
				100.8		109.9		108.3		109.5		110.7		102.9		京都府最低賃金を適用		京都府最低賃金を適用	
平成25年度	発効年月日	H25. 10. 24		改正申出なし		H25. 12. 27		改正申出なし		H25. 12. 27		H25. 12. 27		H25. 12. 27		改正申出なし		H9. 12. 21	
	日額	—		—		—		—		—		—		—		—		—	5,926
平成25年度	時間額	773	1.84 (14)	—	—	842	0.96 (8)	822	0.00 (0)	840	1.08 (9)	849	1.07 (9)	790	1.15 (9)	—	—	改正申出なし	
				京都府最低賃金を適用		108.9		106.3		108.7		109.8		102.2		京都府最低賃金を適用		京都府最低賃金を適用	
平成26年度	発効年月日	H26. 10. 22		改正申出なし		H26. 12. 19		改正申出なし		H26. 12. 19		H26. 12. 19		H26. 12. 19		H26. 12. 28		H9. 12. 21	
	日額	—		—		—		—		—		—		—		—		—	5,926
平成26年度	時間額	789	2.07 (16)	—	—	854	1.43 (12)	822	0.00 (0)	853	1.55 (13)	860	1.30 (11)	803	1.65 (13)	790	4.77 (36)	改正申出なし	
				京都府最低賃金を適用		108.2		104.2		108.1		109.0		101.8		100.1		京都府最低賃金を適用	
平成27年度	発効年月日	H27. 10. 7		改正申出なし		H27. 12. 26		改正申出なし		H27. 12. 26		H27. 12. 26		H27. 12. 26		H27. 12. 26		H9. 12. 21	
	日額	—		—		—		—		—		—		—		—		—	5,926
平成27年度	時間額	807	2.28 (18)	—	—	868	1.64 (14)	822	0.00 (0)	867	1.64 (14)	873	1.51 (13)	818	1.87 (15)	809	2.41 (19)	改正申出なし	
				京都府最低賃金を適用		107.6		101.9		107.4		108.2		101.4		100.2		京都府最低賃金を適用	
平成28年度	発効年月日	H28. 10. 2		改正申出なし		H28. 12. 24		改正申出なし		H28. 12. 24		H28. 12. 24		H28. 12. 24		H28. 12. 24		H9. 12. 21	
	日額	—		—		—		—		—		—		—		—		—	5,926
平成28年度	時間額	831	2.97 (24)	—	—	885	1.96 (17)	—	—	883	1.85 (16)	889	1.83 (16)	837	2.32 (19)	835	3.21 (26)	改正申出なし	
				京都府最低賃金を適用		106.5		京都府最低賃金を適用		106.3		107.0		100.7		100.5		京都府最低賃金を適用	
平成29年度	発効年月日	H29. 10. 1		改正申出なし		H29. 12. 21		改正申出なし		H29. 12. 21		H29. 12. 21		H29. 12. 21		H29. 12. 21		H9. 12. 21	
	日額	—		—		—		—		—		—		—		—		—	5,926
平成29年度	時間額	856	3.01 (25)	—	—	902	1.92 (17)	—	—	900	1.93 (17)	907	2.02 (18)	860	2.75 (23)	860	2.99 (25)	改正申出なし	
				京都府最低賃金を適用		105.4		京都府最低賃金を適用		105.1		106.0		100.5		100.5		京都府最低賃金を適用	
平成30年度	発効年月日	H30. 10. 1		改正申出なし		H30. 12. 22		改正申出なし		H30. 12. 22		H30. 12. 22		H30. 12. 22		H30. 12. 22		H9. 12. 21	
	日額	—		—		—		—		—		—		—		—		—	5,926
平成30年度	時間額	882	3.04 (26)	—	—	921	2.11 (19)	—	—	919	2.11 (19)	927	2.21 (20)	884	2.79 (24)	885	2.91 (25)	改正申出なし	
				京都府最低賃金を適用		104.4		京都府最低賃金を適用		104.2		105.1		100.2		100.3		京都府最低賃金を適用	

京都府 地域別最低賃金、特定（産業別）最低賃金の推移（令和元年度～令和5年度）

京都労働局 労働基準部 賃金室 R6.4.1

13

		地域別最低賃金		特定（産業別）最低賃金															
		京都府最低賃金		印刷業		金属製品製造業		はん用等機械器具製造業		電気機械器具製造業		輸送用機械器具製造業		各種商品小売業		自動車（新車）小売業		自動車小売業	
		改定額	引上率 (引上額)	改定額 地賃比	引上率 (引上額)	改定額 地賃比	引上率 (引上額)	改定額 地賃比	引上率 (引上額)	改定額 地賃比	引上率 (引上額)	改定額 地賃比	引上率 (引上額)	改定額 地賃比	引上率 (引上額)	改定額 地賃比	引上率 (引上額)	改定額 地賃比	引上率 (引上額)
令和元年度	発効年月日	R1. 10. 1		改正申出なし		R1. 12. 22		改正申出なし		R1. 12. 22		R1. 12. 22		R1. 12. 22		R2. 1. 9		H9. 12. 21	
	日額	—		—		—		—		—		—		—		—		5,926	
令和元年度	時間額	909	3.06 (27)	京都府最低賃金を適用		933	1.30 (12)	京都府最低賃金を適用		936	1.85 (17)	947	2.16 (20)	910	2.94 (26)	911	2.94 (26)	改正申出なし 京都府最低賃金を適用	
	時間額	909	0.00 (0)	京都府最低賃金を適用		933	0.00 (0)	京都府最低賃金を適用		936	0.00 (0)	947	0.00 (0)	910	0.00 (0)	911	0.00 (0)	廃止	
令和3年度	発効年月日	R3. 10. 1		R4. 4. 6		改正申出なし		改正申出なし		R4. 1. 26		R4. 1. 26		R4. 1. 26		R4. 1. 26			
	時間額	937	3.08 (28)	廃止		京都府最低賃金を適用		京都府最低賃金を適用		957	2.24 (21)	968	2.22 (21)	938	3.08 (28)	939	3.07 (28)		
令和4年度	発効年月日	R4. 10. 9				改正必要なし (申出あり)		改正申出なし		R5. 1. 27		R5. 1. 27		改正必要なし (申出あり)		改正必要なし (申出あり)			
	時間額	968	3.31 (31)			京都府最低賃金を適用		京都府最低賃金を適用		986	3.03 (29)	993	2.58 (25)	京都府最低賃金を適用		京都府最低賃金を適用			
令和5年度	発効年月日	R5. 10. 6				改正必要なし (申出あり)		改正必要なし (申出あり)		R6. 2. 4		R6. 2. 4		改正申出なし		改正必要なし (申出あり)			
	時間額	1,008	4.13 (40)			京都府最低賃金を適用		京都府最低賃金を適用		1,025	3.96 (39)	1,028	3.52 (35)	京都府最低賃金を適用		京都府最低賃金を適用			



## 令和6年 春季 各機関別 賃上げ集計状況

京都労働局

令和6年10月11日作成

## 【日本労働組合総連合会】

全 体	令和2年	令和3年	令和4年	令和5年	令和6年
				R5.7.5	R6.7.3
定昇相当見込み 賃上げ計	率 額	1.90% 5,536円	1.79% 5,233円	2.07% 6,004円	3.58% 10,560円
					5.10% 15,281円
300人未満	令和2年	令和3年	令和4年	令和5年	令和6年
				R5.7.5	R6.7.3
定昇相当見込み 賃上げ計	率 額	1.81% 4,512円	1.74% 4,331円	1.96% 4,843円	3.23% 8,021円
					4.45% 11,358円
99人以下	令和2年	令和3年	令和4年	令和5年	令和6年
				R5.7.5	R6.7.3
定昇相当見込み 賃上げ計	率 額	1.78% 4,121円	1.67% 3,861円	1.89% 4,387円	2.94% 6,867円
					3.98% 9,626円

○令和6年 (資料出所) 連合 2024春季生活闘争 第7回(最終)回答集計結果  
(調査対象・数値) 平均賃金方式(集計組合員数による加重平均)。定期昇給等を含む。

## 【日本経済団体連合会】

500人以上	令和2年	令和3年	令和4年	令和5年	令和6年
				R5.8.4	R6.8.5
アップ率	2.17%	1.82%	2.27%	3.99%	5.58%
回答・妥結額	7,297円	6,040円	7,562円	13,362円	19,210円
500人未満	令和2年	令和3年	令和4年	令和5年	令和6年
				R5.8.4	R6.8.5
アップ率	1.72%	1.72%	1.92%	3.00%	4.01%
回答額(了承・妥結含)	4,471円	4,444円	5,036円	8,012円	10,712円

○500人以上 (資料出所) 2024春季労使交渉・大手企業業種別回答状況[了承・妥結含](加重平均)  
(調査対象・数値) 従業員500人以上の主要22業種大手244社。定期昇給等を含む。加重平均

○500人未満 (資料出所) 2024春季労使交渉・中小企業業種別回答状況[了承・妥結含](加重平均)  
(調査対象・数値) 従業員500人未満の17業種754社。定期昇給等を含む。加重平均

## 【日本経済新聞】

全 体	令和2年	令和3年	令和4年	令和5年	令和6年
					R6.5.30
賃金交渉 回答・妥結状況	率 額	1.97% 6,208円	1.82% 5,724円	2.28% 7,185円	3.89% 12,545円
					5.67% 19,059円

(資料出所) 2024年5月30日 日本経済新聞15面 夏のボーナス 業種別回答・妥結状況

○令和6年 (調査対象・数値) 上場企業及び日本経済新聞社が選んだ有力な非上場企業のうち集計可能な企業を集計。定期昇給とベースアップ等を含む。加重平均。

※集計対象は毎年異なるため、各表の「額」及び「率」の昨年対比は整合しない。

令和6年度  
賃金実態調査結果  
電気機械器具製造業

京都労働局 賃金室  
令和6年10月8日作成

- |           |  |
|-----------|--|
| 1 調査の対象   | 京都府下における当該産業の事業場に従事する労働者の賃金実態について、本省の抽出基準に従い調査したもの。  |
| 2 調査の対象期間 | 令和6年6月分賃金  |
| 3 集計      | 賃金額は、所定内賃金から通勤手当・精皆勤手当・家族手当を除外したもの。特定（産別）適用除外労働者は除く。 |
| 4 調査事業場数  | 134事業場（労働者数：2,106人）                                  |

# 令和6年度 賃金実態調査結果 目次

I	令和6年度「賃金実態調査」について	・・・	p. 1
II	総括表の見方	・・・	p. 2
III	総括表		
1	総括表(1) (規模別・年齢別総括表)		
	就業形態		
	① 全ての労働者	・・・	p. 3～8
	② 一般労働者	・・・	p. 9～14
	③ パート労働者	・・・	p. 15～20
2	総括表(2) (男女別・年齢別総括表)		
	就業形態		
	① 全ての労働者	・・・	p. 21～25
	② 一般労働者	・・・	p. 26～30
	③ パート労働者	・・・	p. 31～35
IV	累積構成比表及び分位数表		
1	第1表 令和6年度 規模別累積構成比表	・・・	p. 36
2	第2表 令和6年度 年齢別累積構成比表	・・・	p. 37
3	第3表 令和6年度 規模別・年齢別分位数表	・・・	p. 38
4	第4表 令和3年度から令和6年度までの規模別・年齢別分位数表(全て)	・・・	p. 39
5	第5表 令和3年度から令和6年度までの規模別・年齢別分位数表(パート)	・・・	p. 40

# 令和6年度「賃金実態調査」について

## I 賃金実態調査について

本調査は、京都府最低賃金の審議資料とするため、京都府下における**電気機械器具製造業**の事業場から本省の抽出基準に従い賃金実態の調査を行っているものである。

本年度は、令和6年6月度における**134事業場（労働者数：2,106人）**から回答を得た。

## II 総括表の説明

数値の見方については、**p. 2（総括表の見方）**を参照されたい。

### 1 総括表（1）について

総括表（1）（**p. 3～20**）は、調査結果を「**事業場の規模別及び年齢別**」に出力したものである。

**p. 3～8**は、「**一般及びパートの全ての労働者**」についての数字

**p. 9～14**は、「**一般労働者**」についての数字

**p. 15～20**は、「**パート労働者**」についての数字  
が記載されている。

### 2 総括表（2）について

総括表（2）（**p. 21～35**）は、調査結果を**男女別及び年齢別**に出力したものである。

**p. 21～25**は、「**一般及びパートの全ての労働者**」についての数字

**p. 26～30**は、「**一般労働者**」についての数字

**p. 31～35**は、「**パート労働者**」についての数字  
が記載されている。

## III 第1表から第6表について

1 第1表（**p. 36**）は、令和6年度 規模別の累積構成比をグラフにしたものである。

2 第2表（**p. 37**）は、令和6年度 年齢別の累積構成比をグラフにしたものである。

3 第3表（**p. 38**）は、令和6年度 規模別・年齢別の分位数の一覧表である。

4 第4表（**p. 39**）は、令和3年度から令和6年度までの規模別・年齢別分位数（全て）の一覧表である。

5 第5表（**p. 40**）は、令和3年度から令和6年度までの規模別・年齢別分位数（パート）の一覧表である。

# 総括表の見方

産業(全て) 就業形態(全て)

1時間あたりの所定賃金額。時間額に換算した値。

累積人数。調査人数に復元率を用いて計算した人数。京都府下の同条件で雇用される労働者数である。

累積比率。当該金額以下の賃金が全体の何%までの比率に達しているかを示している。1,025円の賃金額であればそれ以下の賃金が全体の9.9%に達していることを示す。

1時間あたり所定内賃金額(3手当を除く)	合計	規模別			年齢別					
		1~9人	10~29人	30~99人	17歳以下	18~19歳	20~54歳	55~59歳	60~64歳	65歳以上
1025 - 1025	697 (9.9)	130 (13.9)	322 (14.2)	245 (6.4)		15 (80.9)	477 (9.2)	115 (10.4)	90 (13.2)	
1026 - 1026	701 (10.0)	130 (13.9)	322 (14.2)	248 (6.5)		15 (80.9)	481 (9.2)	115 (10.4)	90 (13.2)	
第1・20分位数	1,010	1,008	1,008	1,025		953	1,010	1,010	1,009	
第1・10分位数	1,027	1,010	1,010	1,040		953	1,030	1,025	1,020	
第1・4分位数	1,143	1,088	1,104	1,170		1,003	1,150	1,148	1,083	
中位数	1,472	1,455	1,397	1,523		1,011	1,460	1,670	1,350	

中央値(メディアン)。データを値の小さいほうから順に並べたときにちょうど半分に分ける値をいう。第2四分位数と同じになる。中位数は1,472円。

データを小さい順に並べて、下から1/4のところのデータを第1・4分位数、2/4のところのデータを第2・4分位数(中位数と同じ)という。第1・4分位数は1,143円。

データを小さい順に並べて、下から1/20のところのデータ。第1・20分位数は1,010円。

データを小さい順に並べて、下から1/10のところのデータ。第1・10分位数は1,027円。

注) 規模別数値の合計数と年齢別数値の合計数が合わない等、数値に齟齬が生じている場合があるが、調査実数に復元率をかけ、小数点第1位で四捨五入していることから生じているもの。

総括表（１）（産業・就業形態別の賃金額階級別、規模別、地域別、年齢別表）

電気機械器具製造業（①全ての労働者）

時間当り所定内賃金額 (3手当を除く)	合計	規模別（人）			年齢別（歳）					
		1～9	10～29	30以上	17以下	18～19	20～54	55～59	60～64	65以上
計	7,009	939	2,264	3,807		19	5,203	1,105	682	
円	486	101	270	115		11	318	89	68	
- 1014	(6.9)	(10.7)	(11.9)	(3.0)		(59.5)	(6.1)	(8.0)	(9.9)	
1015 - 1015	500	108	270	122		11	332	89	68	
	(7.1)	(11.5)	(11.9)	(3.2)		(59.5)	(6.4)	(8.0)	(9.9)	
1016 - 1016	518	108	270	140		11	350	89	68	
	(7.4)	(11.5)	(11.9)	(3.7)		(59.5)	(6.7)	(8.0)	(9.9)	
1017 - 1017	522	108	270	144		11	354	89	68	
	(7.4)	(11.5)	(11.9)	(3.8)		(59.5)	(6.8)	(8.0)	(9.9)	
1018 - 1018	534	112	278	144		11	362	93	68	
	(7.6)	(11.9)	(12.3)	(3.8)		(59.5)	(7.0)	(8.4)	(9.9)	
1019 - 1019	534	112	278	144		11	362	93	68	
	(7.6)	(11.9)	(12.3)	(3.8)		(59.5)	(7.0)	(8.4)	(9.9)	
1020 - 1020	572	119	302	151		11	385	100	76	
	(8.2)	(12.7)	(13.3)	(4.0)		(59.5)	(7.4)	(9.1)	(11.1)	
1021 - 1021	584	119	306	158		11	393	104	76	
	(8.3)	(12.7)	(13.5)	(4.2)		(59.5)	(7.6)	(9.4)	(11.1)	
1022 - 1022	591	119	306	166		11	400	104	76	
	(8.4)	(12.7)	(13.5)	(4.3)		(59.5)	(7.7)	(9.4)	(11.1)	
1023 - 1023	591	119	306	166		11	400	104	76	
	(8.4)	(12.7)	(13.5)	(4.3)		(59.5)	(7.7)	(9.4)	(11.1)	
1024 - 1024	594	119	306	169		11	404	104	76	
	(8.5)	(12.7)	(13.5)	(4.4)		(59.5)	(7.8)	(9.4)	(11.1)	
1025 - 1025	697	130	322	245		15	477	115	90	
	(9.9)	(13.9)	(14.2)	(6.4)		(80.9)	(9.2)	(10.4)	(13.2)	
1026 - 1026	701	130	322	248		15	481	115	90	
	(10.0)	(13.9)	(14.2)	(6.5)		(80.9)	(9.2)	(10.4)	(13.2)	
1027 - 1027	705	130	322	252		15	484	115	90	
	(10.1)	(13.9)	(14.2)	(6.6)		(80.9)	(9.3)	(10.4)	(13.2)	
1028 - 1028	712	134	322	255		15	492	115	90	
	(10.2)	(14.3)	(14.2)	(6.7)		(80.9)	(9.5)	(10.4)	(13.2)	
1029 - 1029	712	134	322	255		15	492	115	90	
	(10.2)	(14.3)	(14.2)	(6.7)		(80.9)	(9.5)	(10.4)	(13.2)	
1030 - 1030	837	142	350	345		15	581	133	108	
	(11.9)	(15.1)	(15.5)	(9.1)		(80.9)	(11.2)	(12.0)	(15.8)	
1031 - 1031	845	142	355	349		15	585	133	112	
	(12.1)	(15.1)	(15.7)	(9.2)		(80.9)	(11.3)	(12.0)	(16.4)	
1032 - 1032	852	142	355	356		15	593	133	112	
	(12.2)	(15.1)	(15.7)	(9.4)		(80.9)	(11.4)	(12.0)	(16.4)	
1033 - 1033	852	142	355	356		15	593	133	112	
	(12.2)	(15.1)	(15.7)	(9.4)		(80.9)	(11.4)	(12.0)	(16.4)	
1034 - 1034	852	142	355	356		15	593	133	112	
	(12.2)	(15.1)	(15.7)	(9.4)		(80.9)	(11.4)	(12.0)	(16.4)	
1035 - 1035	863	153	355	356		15	600	133	115	
	(12.3)	(16.3)	(15.7)	(9.4)		(80.9)	(11.5)	(12.0)	(16.9)	
1036 - 1036	871	156	355	360		15	604	133	119	
	(12.4)	(16.7)	(15.7)	(9.5)		(80.9)	(11.6)	(12.0)	(17.5)	
1037 - 1037	874	160	355	360		15	607	133	119	
	(12.5)	(17.1)	(15.7)	(9.5)		(80.9)	(11.7)	(12.0)	(17.5)	
1038 - 1038	874	160	355	360		15	607	133	119	
	(12.5)	(17.1)	(15.7)	(9.5)		(80.9)	(11.7)	(12.0)	(17.5)	
1039 - 1039	874	160	355	360		15	607	133	119	
	(12.5)	(17.1)	(15.7)	(9.5)		(80.9)	(11.7)	(12.0)	(17.5)	



総括表（１）（産業・就業形態別の賃金額階級別、規模別、地域別、年齢別表）

電気機械器具製造業（①全ての労働者）

時間当り所定内賃金額 (3手当を除く)	合計	規模別（人）			年齢別（歳）					
		1～9	10～29	30以上	17以下	18～19	20～54	55～59	60～64	65以上
1040 - 1040	932 (13.3)	164 (17.5)	383 (16.9)	385 (10.1)		15 (80.9)	641 (12.3)	152 (13.8)	123 (18.0)	
1041 - 1041	932 (13.3)	164 (17.5)	383 (16.9)	385 (10.1)		15 (80.9)	641 (12.3)	152 (13.8)	123 (18.0)	
1042 - 1042	935 (13.3)	164 (17.5)	383 (16.9)	389 (10.2)		15 (80.9)	645 (12.4)	152 (13.8)	123 (18.0)	
1043 - 1043	939 (13.4)	164 (17.5)	387 (17.1)	389 (10.2)		15 (80.9)	645 (12.4)	156 (14.2)	123 (18.0)	
1044 - 1044	943 (13.5)	164 (17.5)	387 (17.1)	392 (10.3)		15 (80.9)	648 (12.5)	156 (14.2)	123 (18.0)	
1045 - 1045	950 (13.6)	164 (17.5)	387 (17.1)	399 (10.5)		15 (80.9)	648 (12.5)	160 (14.5)	126 (18.5)	
1046 - 1046	957 (13.7)	168 (17.9)	387 (17.1)	403 (10.6)		15 (80.9)	656 (12.6)	160 (14.5)	126 (18.5)	
1047 - 1047	957 (13.7)	168 (17.9)	387 (17.1)	403 (10.6)		15 (80.9)	656 (12.6)	160 (14.5)	126 (18.5)	
1048 - 1048	957 (13.7)	168 (17.9)	387 (17.1)	403 (10.6)		15 (80.9)	656 (12.6)	160 (14.5)	126 (18.5)	
1049 - 1049	961 (13.7)	168 (17.9)	387 (17.1)	407 (10.7)		15 (80.9)	659 (12.7)	160 (14.5)	126 (18.5)	
1050 - 1050	1,036 (14.8)	183 (19.4)	411 (18.1)	443 (11.6)		15 (80.9)	709 (13.6)	175 (15.8)	138 (20.2)	
1051 - 1051	1,036 (14.8)	183 (19.4)	411 (18.1)	443 (11.6)		15 (80.9)	709 (13.6)	175 (15.8)	138 (20.2)	
1052 - 1052	1,040 (14.8)	183 (19.4)	411 (18.1)	446 (11.7)		15 (80.9)	712 (13.7)	175 (15.8)	138 (20.2)	
1053 - 1053	1,040 (14.8)	183 (19.4)	411 (18.1)	446 (11.7)		15 (80.9)	712 (13.7)	175 (15.8)	138 (20.2)	
1054 - 1054	1,040 (14.8)	183 (19.4)	411 (18.1)	446 (11.7)		15 (80.9)	712 (13.7)	175 (15.8)	138 (20.2)	
1055 - 1055	1,043 (14.9)	186 (19.8)	411 (18.1)	446 (11.7)		15 (80.9)	716 (13.8)	175 (15.8)	138 (20.2)	
1056 - 1056	1,047 (14.9)	186 (19.8)	411 (18.1)	450 (11.8)		15 (80.9)	716 (13.8)	178 (16.1)	138 (20.2)	
1057 - 1057	1,051 (15.0)	190 (20.2)	411 (18.1)	450 (11.8)		15 (80.9)	716 (13.8)	182 (16.5)	138 (20.2)	
1058 - 1058	1,051 (15.0)	190 (20.2)	411 (18.1)	450 (11.8)		15 (80.9)	716 (13.8)	182 (16.5)	138 (20.2)	
1059 - 1059	1,051 (15.0)	190 (20.2)	411 (18.1)	450 (11.8)		15 (80.9)	716 (13.8)	182 (16.5)	138 (20.2)	
1060 - 1060	1,096 (15.6)	205 (21.8)	431 (19.0)	461 (12.1)		15 (80.9)	747 (14.3)	193 (17.5)	141 (20.7)	
1061 - 1061	1,100 (15.7)	205 (21.8)	431 (19.0)	464 (12.2)		15 (80.9)	750 (14.4)	193 (17.5)	141 (20.7)	
1062 - 1062	1,100 (15.7)	205 (21.8)	431 (19.0)	464 (12.2)		15 (80.9)	750 (14.4)	193 (17.5)	141 (20.7)	
1063 - 1063	1,100 (15.7)	205 (21.8)	431 (19.0)	464 (12.2)		15 (80.9)	750 (14.4)	193 (17.5)	141 (20.7)	
1064 - 1064	1,132 (16.2)	205 (21.8)	431 (19.0)	497 (13.0)		15 (80.9)	775 (14.9)	193 (17.5)	149 (21.8)	
1065 - 1065	1,140 (16.3)	205 (21.8)	431 (19.0)	504 (13.2)		15 (80.9)	779 (15.0)	193 (17.5)	152 (22.3)	
1066 - 1066	1,143 (16.3)	205 (21.8)	431 (19.0)	507 (13.3)		15 (80.9)	783 (15.0)	193 (17.5)	152 (22.3)	

総括表（１）（産業・就業形態別の賃金額階級別、規模別、地域別、年齢別表）

電気機械器具製造業（①全ての労働者）

時間当り所定内賃金額 (3手当を除く)	合計	規模別（人）			年齢別（歳）					
		1～9	10～29	30以上	17以下	18～19	20～54	55～59	60～64	65以上
1067 - 1067	1,151 (16.4)	209 (22.2)	431 (19.0)	511 (13.4)		15 (80.9)	786 (15.1)	197 (17.8)	152 (22.3)	
1068 - 1068	1,151 (16.4)	209 (22.2)	431 (19.0)	511 (13.4)		15 (80.9)	786 (15.1)	197 (17.8)	152 (22.3)	
1069 - 1069	1,151 (16.4)	209 (22.2)	431 (19.0)	511 (13.4)		15 (80.9)	786 (15.1)	197 (17.8)	152 (22.3)	
1070 - 1070	1,199 (17.1)	212 (22.6)	447 (19.8)	540 (14.2)		15 (80.9)	805 (15.5)	219 (19.8)	160 (23.4)	
1071 - 1071	1,206 (17.2)	212 (22.6)	447 (19.8)	547 (14.4)		15 (80.9)	812 (15.6)	219 (19.8)	160 (23.4)	
1072 - 1072	1,206 (17.2)	212 (22.6)	447 (19.8)	547 (14.4)		15 (80.9)	812 (15.6)	219 (19.8)	160 (23.4)	
1073 - 1073	1,218 (17.4)	212 (22.6)	455 (20.1)	550 (14.5)		15 (80.9)	824 (15.8)	219 (19.8)	160 (23.4)	
1074 - 1074	1,218 (17.4)	212 (22.6)	455 (20.1)	550 (14.5)		15 (80.9)	824 (15.8)	219 (19.8)	160 (23.4)	
1075 - 1075	1,222 (17.4)	212 (22.6)	455 (20.1)	554 (14.6)		15 (80.9)	828 (15.9)	219 (19.8)	160 (23.4)	
1076 - 1076	1,222 (17.4)	212 (22.6)	455 (20.1)	554 (14.6)		15 (80.9)	828 (15.9)	219 (19.8)	160 (23.4)	
1077 - 1077	1,222 (17.4)	212 (22.6)	455 (20.1)	554 (14.6)		15 (80.9)	828 (15.9)	219 (19.8)	160 (23.4)	
1078 - 1078	1,222 (17.4)	212 (22.6)	455 (20.1)	554 (14.6)		15 (80.9)	828 (15.9)	219 (19.8)	160 (23.4)	
1079 - 1079	1,229 (17.5)	216 (23.0)	459 (20.3)	554 (14.6)		15 (80.9)	835 (16.1)	219 (19.8)	160 (23.4)	
1080 - 1080	1,267 (18.1)	231 (24.6)	467 (20.6)	568 (14.9)		15 (80.9)	869 (16.7)	219 (19.8)	163 (24.0)	
1081 - 1081	1,274 (18.2)	231 (24.6)	471 (20.8)	572 (15.0)		15 (80.9)	869 (16.7)	223 (20.1)	167 (24.6)	
1082 - 1082	1,285 (18.3)	231 (24.6)	471 (20.8)	583 (15.3)		15 (80.9)	880 (16.9)	223 (20.1)	167 (24.6)	
1083 - 1083	1,300 (18.6)	231 (24.6)	479 (21.2)	590 (15.5)		15 (80.9)	887 (17.0)	223 (20.1)	176 (25.7)	
1084 - 1084	1,308 (18.7)	231 (24.6)	479 (21.2)	597 (15.7)		15 (80.9)	894 (17.2)	223 (20.1)	176 (25.7)	
1085 - 1085	1,324 (18.9)	231 (24.6)	496 (21.9)	597 (15.7)		15 (80.9)	910 (17.5)	223 (20.1)	176 (25.7)	
1086 - 1086	1,324 (18.9)	231 (24.6)	496 (21.9)	597 (15.7)		15 (80.9)	910 (17.5)	223 (20.1)	176 (25.7)	
1087 - 1087	1,327 (18.9)	235 (25.0)	496 (21.9)	597 (15.7)		15 (80.9)	914 (17.6)	223 (20.1)	176 (25.7)	
1088 - 1088	1,335 (19.0)	238 (25.4)	496 (21.9)	601 (15.8)		15 (80.9)	921 (17.7)	223 (20.1)	176 (25.7)	
1089 - 1089	1,335 (19.0)	238 (25.4)	496 (21.9)	601 (15.8)		15 (80.9)	921 (17.7)	223 (20.1)	176 (25.7)	
1090 - 1090	1,366 (19.5)	238 (25.4)	516 (22.8)	612 (16.1)		15 (80.9)	952 (18.3)	223 (20.1)	176 (25.7)	
1091 - 1091	1,373 (19.6)	242 (25.8)	520 (23.0)	612 (16.1)		15 (80.9)	956 (18.4)	227 (20.5)	176 (25.7)	
1092 - 1092	1,378 (19.7)	242 (25.8)	524 (23.1)	612 (16.1)		15 (80.9)	960 (18.5)	227 (20.5)	176 (25.7)	
1093 - 1093	1,382 (19.7)	242 (25.8)	528 (23.3)	612 (16.1)		15 (80.9)	964 (18.5)	227 (20.5)	176 (25.7)	

総括表（１）（産業・就業形態別の賃金額階級別、規模別、地域別、年齢別表）

電気機械器具製造業（①全ての労働者）

時間当り所定内賃金額 （３手当を除く）	合計	規模別（人）			年齢別（歳）					
		１～９	１０～２９	３０以上	１７以下	１８～１９	２０～５４	５５～５９	６０～６４	６５以上
1094 - 1094	1,382 (19.7)	242 (25.8)	528 (23.3)	612 (16.1)		15 (80.9)	964 (18.5)	227 (20.5)	176 (25.7)	
1095 - 1095	1,385 (19.8)	246 (26.2)	528 (23.3)	612 (16.1)		15 (80.9)	968 (18.6)	227 (20.5)	176 (25.7)	
1096 - 1096	1,392 (19.9)	246 (26.2)	528 (23.3)	619 (16.3)		15 (80.9)	975 (18.7)	227 (20.5)	176 (25.7)	
1097 - 1097	1,392 (19.9)	246 (26.2)	528 (23.3)	619 (16.3)		15 (80.9)	975 (18.7)	227 (20.5)	176 (25.7)	
1098 - 1098	1,392 (19.9)	246 (26.2)	528 (23.3)	619 (16.3)		15 (80.9)	975 (18.7)	227 (20.5)	176 (25.7)	
1099 - 1099	1,396 (19.9)	246 (26.2)	528 (23.3)	622 (16.4)		15 (80.9)	979 (18.8)	227 (20.5)	176 (25.7)	
1100 - 1100	1,435 (20.5)	253 (27.0)	552 (24.4)	630 (16.5)		15 (80.9)	998 (19.2)	235 (21.2)	187 (27.4)	
1101 - 1101	1,442 (20.6)	257 (27.4)	552 (24.4)	633 (16.6)		15 (80.9)	1,005 (19.3)	235 (21.2)	187 (27.4)	
1102 - 1102	1,457 (20.8)	257 (27.4)	560 (24.7)	640 (16.8)		15 (80.9)	1,013 (19.5)	242 (21.9)	187 (27.4)	
1103 - 1103	1,469 (21.0)	257 (27.4)	564 (24.9)	648 (17.0)		15 (80.9)	1,025 (19.7)	242 (21.9)	187 (27.4)	
1104 - 1104	1,481 (21.1)	257 (27.4)	576 (25.4)	648 (17.0)		15 (80.9)	1,037 (19.9)	242 (21.9)	187 (27.4)	
1105 - 1105	1,488 (21.2)	257 (27.4)	576 (25.4)	655 (17.2)		15 (80.9)	1,044 (20.1)	242 (21.9)	187 (27.4)	
1106 - 1106	1,488 (21.2)	257 (27.4)	576 (25.4)	655 (17.2)		15 (80.9)	1,044 (20.1)	242 (21.9)	187 (27.4)	
1107 - 1107	1,492 (21.3)	257 (27.4)	576 (25.4)	658 (17.3)		19 (100.0)	1,044 (20.1)	242 (21.9)	187 (27.4)	
1108 - 1108	1,495 (21.3)	257 (27.4)	576 (25.4)	662 (17.4)			1,047 (20.1)	242 (21.9)	187 (27.4)	
1109 - 1109	1,499 (21.4)	257 (27.4)	576 (25.4)	666 (17.5)			1,051 (20.2)	242 (21.9)	187 (27.4)	
1110 - 1110	1,561 (22.3)	257 (27.4)	588 (26.0)	716 (18.8)			1,096 (21.1)	253 (22.9)	194 (28.4)	
1111 - 1111	1,565 (22.3)	257 (27.4)	592 (26.2)	716 (18.8)			1,100 (21.1)	253 (22.9)	194 (28.4)	
1112 - 1112	1,565 (22.3)	257 (27.4)	592 (26.2)	716 (18.8)			1,100 (21.1)	253 (22.9)	194 (28.4)	
1113 - 1113	1,565 (22.3)	257 (27.4)	592 (26.2)	716 (18.8)			1,100 (21.1)	253 (22.9)	194 (28.4)	
1114 - 1114	1,573 (22.4)	257 (27.4)	596 (26.3)	720 (18.9)			1,107 (21.3)	253 (22.9)	194 (28.4)	
1115 - 1115	1,580 (22.5)	257 (27.4)	600 (26.5)	723 (19.0)			1,111 (21.4)	256 (23.2)	194 (28.4)	
1116 - 1116	1,585 (22.6)	257 (27.4)	604 (26.7)	723 (19.0)			1,115 (21.4)	256 (23.2)	194 (28.4)	
1117 - 1117	1,585 (22.6)	257 (27.4)	604 (26.7)	723 (19.0)			1,115 (21.4)	256 (23.2)	194 (28.4)	
1118 - 1118	1,596 (22.8)	257 (27.4)	608 (26.9)	730 (19.2)			1,122 (21.6)	256 (23.2)	198 (29.0)	
1119 - 1119	1,603 (22.9)	257 (27.4)	612 (27.0)	734 (19.3)			1,130 (21.7)	256 (23.2)	198 (29.0)	
1120 - 1120	1,625 (23.2)	257 (27.4)	616 (27.2)	752 (19.8)			1,138 (21.9)	267 (24.2)	202 (29.6)	

総括表（１）（産業・就業形態別の賃金額階級別、規模別、地域別、年齢別表）

電気機械器具製造業（①全ての労働者）

時間当り所定内賃金額 (3手当を除く)	合計	規模別（人）			年齢別（歳）					
		1～9	10～29	30以上	17以下	18～19	20～54	55～59	60～64	65以上
1121 - 1121	1,637 (23.4)	257 (27.4)	624 (27.6)	756 (19.8)			1,145 (22.0)	271 (24.5)	202 (29.6)	
1122 - 1122	1,641 (23.4)	257 (27.4)	628 (27.8)	756 (19.8)			1,149 (22.1)	271 (24.5)	202 (29.6)	
1123 - 1123	1,645 (23.5)	261 (27.8)	628 (27.8)	756 (19.8)			1,153 (22.2)	271 (24.5)	202 (29.6)	
1124 - 1124	1,652 (23.6)	261 (27.8)	628 (27.8)	763 (20.0)			1,160 (22.3)	271 (24.5)	202 (29.6)	
1125 - 1125	1,660 (23.7)	265 (28.2)	632 (27.9)	763 (20.0)			1,168 (22.4)	271 (24.5)	202 (29.6)	
1126 - 1129	1,667 (23.8)	265 (28.2)	632 (27.9)	770 (20.2)			1,175 (22.6)	271 (24.5)	202 (29.6)	
1130 - 1139	1,713 (24.4)	272 (29.0)	653 (28.8)	788 (20.7)			1,217 (23.4)	271 (24.5)	205 (30.1)	
1140 - 1149	1,790 (25.5)	276 (29.4)	669 (29.5)	846 (22.2)			1,276 (24.5)	278 (25.2)	217 (31.7)	
1150 - 1159	1,867 (26.6)	283 (30.2)	681 (30.1)	903 (23.7)			1,327 (25.5)	282 (25.6)	239 (35.0)	
1160 - 1169	1,942 (27.7)	298 (31.7)	705 (31.1)	939 (24.7)			1,384 (26.6)	293 (26.5)	246 (36.1)	
1170 - 1179	1,990 (28.4)	302 (32.1)	717 (31.7)	971 (25.5)			1,417 (27.2)	293 (26.5)	261 (38.3)	
1180 - 1189	2,028 (28.9)	317 (33.7)	733 (32.4)	979 (25.7)			1,448 (27.8)	297 (26.9)	265 (38.8)	
1190 - 1199	2,090 (29.8)	320 (34.1)	773 (34.2)	997 (26.2)			1,499 (28.8)	301 (27.2)	272 (39.9)	
1200 - 1299	2,568 (36.6)	384 (40.9)	979 (43.2)	1,205 (31.7)			1,873 (36.0)	361 (32.7)	315 (46.2)	
1300 - 1399	3,127 (44.6)	443 (47.2)	1,144 (50.5)	1,540 (40.5)			2,351 (45.2)	394 (35.6)	364 (53.3)	
1400 - 1499	3,633 (51.8)	484 (51.6)	1,321 (58.4)	1,828 (48.0)			2,762 (53.1)	447 (40.5)	405 (59.4)	
1500 - 1599	4,116 (58.7)	540 (57.5)	1,442 (63.7)	2,134 (56.0)			3,163 (60.8)	502 (45.5)	431 (63.2)	
1600 - 1699	4,563 (65.1)	604 (64.3)	1,599 (70.6)	2,360 (62.0)			3,512 (67.5)	570 (51.6)	463 (67.8)	
1700 - 1799	4,914 (70.1)	637 (67.9)	1,708 (75.4)	2,569 (67.5)			3,761 (72.3)	626 (56.6)	508 (74.5)	
1800 - 1899	5,198 (74.2)	685 (73.0)	1,789 (79.0)	2,724 (71.6)			3,960 (76.1)	677 (61.3)	542 (79.4)	
1900 - 1999	5,395 (77.0)	704 (75.0)	1,881 (83.1)	2,810 (73.8)			4,078 (78.4)	742 (67.1)	557 (81.6)	
2000	7,009 (100.0)	939 (100.0)	2,264 (100.0)	3,807 (100.0)			5,203 (100.0)	1,105 (100.0)	682 (100.0)	
月平均賃金額	265,873	263,344	242,489	280,404		145,599	262,119	293,341	253,319	
時間当平均賃金額	1,650	1,637	1,548	1,714		1,018	1,621	1,829	1,602	
月一人当たり労働時間数	160	158	153	164		143	161	158	155	
第1・20分位数	1,010	1,008	1,008	1,025		953	1,010	1,010	1,009	
第1・10分位数	1,027	1,010	1,010	1,040		953	1,030	1,025	1,020	
第1・4分位数	1,143	1,088	1,104	1,170		1,003	1,150	1,148	1,083	

総括表（１）（産業・就業形態別の賃金額階級別、規模別、地域別、年齢別表）

電気機械器具製造業（①全ての労働者）

時間当り所定内賃金額 (3手当を除く)	合計	規模別（人）			年齢別（歳）					
		1～9	10～29	30以上	17以下	18～19	20～54	55～59	60～64	65以上
中位数	1,472	1,455	1,397	1,523		1,011	1,460	1,670	1,350	
四分位偏差係数	0.2697	0.3134	0.2416	0.2856		0.0109	0.2455	0.3153	0.2741	

【上段】 累積労働者数

【下段】 累積構成比

総括表（１）（産業・就業形態別の賃金額階級別、規模別、地域別、年齢別表）

電気機械器具製造業（②一般労働者）

時間当り所定内賃金額 (3手当を除く)	合計	規模別（人）			年齢別（歳）					
		1～9	10～29	30以上	17以下	18～19	20～54	55～59	60～64	65以上
計	5,864	738	1,708	3,418		15	4,472	891	486	
円	161	22	48	90		11	109	26	14	
- 1014	(2.7)	(3.0)	(2.8)	(2.6)		(75.7)	(2.4)	(2.9)	(3.0)	
1015 - 1015	164	26	48	90		11	113	26	14	
	(2.8)	(3.5)	(2.8)	(2.6)		(75.7)	(2.5)	(2.9)	(3.0)	
1016 - 1016	182	26	48	108		11	131	26	14	
	(3.1)	(3.5)	(2.8)	(3.2)		(75.7)	(2.9)	(2.9)	(3.0)	
1017 - 1017	186	26	48	112		11	134	26	14	
	(3.2)	(3.5)	(2.8)	(3.3)		(75.7)	(3.0)	(2.9)	(3.0)	
1018 - 1018	186	26	48	112		11	134	26	14	
	(3.2)	(3.5)	(2.8)	(3.3)		(75.7)	(3.0)	(2.9)	(3.0)	
1019 - 1019	186	26	48	112		11	134	26	14	
	(3.2)	(3.5)	(2.8)	(3.3)		(75.7)	(3.0)	(2.9)	(3.0)	
1020 - 1020	186	26	48	112		11	134	26	14	
	(3.2)	(3.5)	(2.8)	(3.3)		(75.7)	(3.0)	(2.9)	(3.0)	
1021 - 1021	186	26	48	112		11	134	26	14	
	(3.2)	(3.5)	(2.8)	(3.3)		(75.7)	(3.0)	(2.9)	(3.0)	
1022 - 1022	186	26	48	112		11	134	26	14	
	(3.2)	(3.5)	(2.8)	(3.3)		(75.7)	(3.0)	(2.9)	(3.0)	
1023 - 1023	186	26	48	112		11	134	26	14	
	(3.2)	(3.5)	(2.8)	(3.3)		(75.7)	(3.0)	(2.9)	(3.0)	
1024 - 1024	186	26	48	112		11	134	26	14	
	(3.2)	(3.5)	(2.8)	(3.3)		(75.7)	(3.0)	(2.9)	(3.0)	
1025 - 1025	236	30	48	158		11	163	33	29	
	(4.0)	(4.0)	(2.8)	(4.6)		(75.7)	(3.7)	(3.7)	(5.9)	
1026 - 1026	240	30	48	162		11	167	33	29	
	(4.1)	(4.0)	(2.8)	(4.7)		(75.7)	(3.7)	(3.7)	(5.9)	
1027 - 1027	244	30	48	166		11	170	33	29	
	(4.2)	(4.0)	(2.8)	(4.8)		(75.7)	(3.8)	(3.7)	(5.9)	
1028 - 1028	247	30	48	169		11	174	33	29	
	(4.2)	(4.0)	(2.8)	(4.9)		(75.7)	(3.9)	(3.7)	(5.9)	
1029 - 1029	247	30	48	169		11	174	33	29	
	(4.2)	(4.0)	(2.8)	(4.9)		(75.7)	(3.9)	(3.7)	(5.9)	
1030 - 1030	255	34	52	169		11	182	33	29	
	(4.3)	(4.5)	(3.1)	(4.9)		(75.7)	(4.1)	(3.7)	(5.9)	
1031 - 1031	259	34	52	173		11	182	33	32	
	(4.4)	(4.5)	(3.1)	(5.1)		(75.7)	(4.1)	(3.7)	(6.7)	
1032 - 1032	266	34	52	180		11	189	33	32	
	(4.5)	(4.5)	(3.1)	(5.3)		(75.7)	(4.2)	(3.7)	(6.7)	
1033 - 1033	266	34	52	180		11	189	33	32	
	(4.5)	(4.5)	(3.1)	(5.3)		(75.7)	(4.2)	(3.7)	(6.7)	
1034 - 1034	266	34	52	180		11	189	33	32	
	(4.5)	(4.5)	(3.1)	(5.3)		(75.7)	(4.2)	(3.7)	(6.7)	
1035 - 1035	273	41	52	180		11	196	33	32	
	(4.7)	(5.6)	(3.1)	(5.3)		(75.7)	(4.4)	(3.7)	(6.7)	
1036 - 1036	273	41	52	180		11	196	33	32	
	(4.7)	(5.6)	(3.1)	(5.3)		(75.7)	(4.4)	(3.7)	(6.7)	
1037 - 1037	277	45	52	180		11	200	33	32	
	(4.7)	(6.1)	(3.1)	(5.3)		(75.7)	(4.5)	(3.7)	(6.7)	
1038 - 1038	277	45	52	180		11	200	33	32	
	(4.7)	(6.1)	(3.1)	(5.3)		(75.7)	(4.5)	(3.7)	(6.7)	



総括表（１）（産業・就業形態別の賃金額階級別、規模別、地域別、年齢別表）

電気機械器具製造業（②一般労働者）

時間当り所定内賃金額 (3手当を除く)	合計	規模別（人）			年齢別（歳）					
		1～9	10～29	30以上	17以下	18～19	20～54	55～59	60～64	65以上
1039 - 1039	277 (4.7)	45 (6.1)	52 (3.1)	180 (5.3)		11 (75.7)	200 (4.5)	33 (3.7)	32 (6.7)	
1040 - 1040	296 (5.1)	48 (6.6)	64 (3.8)	183 (5.4)		11 (75.7)	212 (4.7)	41 (4.6)	32 (6.7)	
1041 - 1041	296 (5.1)	48 (6.6)	64 (3.8)	183 (5.4)		11 (75.7)	212 (4.7)	41 (4.6)	32 (6.7)	
1042 - 1042	300 (5.1)	48 (6.6)	64 (3.8)	187 (5.5)		11 (75.7)	215 (4.8)	41 (4.6)	32 (6.7)	
1043 - 1043	300 (5.1)	48 (6.6)	64 (3.8)	187 (5.5)		11 (75.7)	215 (4.8)	41 (4.6)	32 (6.7)	
1044 - 1044	304 (5.2)	48 (6.6)	64 (3.8)	191 (5.6)		11 (75.7)	219 (4.9)	41 (4.6)	32 (6.7)	
1045 - 1045	311 (5.3)	48 (6.6)	64 (3.8)	198 (5.8)		11 (75.7)	219 (4.9)	45 (5.0)	36 (7.4)	
1046 - 1046	318 (5.4)	52 (7.1)	64 (3.8)	201 (5.9)		11 (75.7)	226 (5.1)	45 (5.0)	36 (7.4)	
1047 - 1047	318 (5.4)	52 (7.1)	64 (3.8)	201 (5.9)		11 (75.7)	226 (5.1)	45 (5.0)	36 (7.4)	
1048 - 1048	318 (5.4)	52 (7.1)	64 (3.8)	201 (5.9)		11 (75.7)	226 (5.1)	45 (5.0)	36 (7.4)	
1049 - 1049	322 (5.5)	52 (7.1)	64 (3.8)	205 (6.0)		11 (75.7)	230 (5.1)	45 (5.0)	36 (7.4)	
1050 - 1050	352 (6.0)	60 (8.1)	73 (4.2)	219 (6.4)		11 (75.7)	249 (5.6)	52 (5.9)	40 (8.1)	
1051 - 1051	352 (6.0)	60 (8.1)	73 (4.2)	219 (6.4)		11 (75.7)	249 (5.6)	52 (5.9)	40 (8.1)	
1052 - 1052	355 (6.1)	60 (8.1)	73 (4.2)	223 (6.5)		11 (75.7)	252 (5.6)	52 (5.9)	40 (8.1)	
1053 - 1053	355 (6.1)	60 (8.1)	73 (4.2)	223 (6.5)		11 (75.7)	252 (5.6)	52 (5.9)	40 (8.1)	
1054 - 1054	355 (6.1)	60 (8.1)	73 (4.2)	223 (6.5)		11 (75.7)	252 (5.6)	52 (5.9)	40 (8.1)	
1055 - 1055	355 (6.1)	60 (8.1)	73 (4.2)	223 (6.5)		11 (75.7)	252 (5.6)	52 (5.9)	40 (8.1)	
1056 - 1056	359 (6.1)	60 (8.1)	73 (4.2)	227 (6.6)		11 (75.7)	252 (5.6)	56 (6.3)	40 (8.1)	
1057 - 1057	363 (6.2)	63 (8.6)	73 (4.2)	227 (6.6)		11 (75.7)	252 (5.6)	59 (6.7)	40 (8.1)	
1058 - 1058	363 (6.2)	63 (8.6)	73 (4.2)	227 (6.6)		11 (75.7)	252 (5.6)	59 (6.7)	40 (8.1)	
1059 - 1059	363 (6.2)	63 (8.6)	73 (4.2)	227 (6.6)		11 (75.7)	252 (5.6)	59 (6.7)	40 (8.1)	
1060 - 1060	373 (6.4)	67 (9.1)	73 (4.2)	234 (6.8)		11 (75.7)	263 (5.9)	59 (6.7)	40 (8.1)	
1061 - 1061	373 (6.4)	67 (9.1)	73 (4.2)	234 (6.8)		11 (75.7)	263 (5.9)	59 (6.7)	40 (8.1)	
1062 - 1062	373 (6.4)	67 (9.1)	73 (4.2)	234 (6.8)		11 (75.7)	263 (5.9)	59 (6.7)	40 (8.1)	
1063 - 1063	373 (6.4)	67 (9.1)	73 (4.2)	234 (6.8)		11 (75.7)	263 (5.9)	59 (6.7)	40 (8.1)	
1064 - 1064	384 (6.6)	67 (9.1)	73 (4.2)	245 (7.2)		11 (75.7)	274 (6.1)	59 (6.7)	40 (8.1)	

総括表（１）（産業・就業形態別の賃金額階級別、規模別、地域別、年齢別表）

電気機械器具製造業（②一般労働者）

時間当り所定内賃金額 (3手当を除く)	合計	規模別（人）			年齢別（歳）						
		1～9	10～29	30以上	17以下	18～19	20～54	55～59	60～64	65以上	
1065	1065	391 (6.7)	67 (9.1)	73 (4.2)	252 (7.4)		11 (75.7)	278 (6.2)	59 (6.7)	43 (8.9)	
1066	1066	395 (6.7)	67 (9.1)	73 (4.2)	255 (7.5)		11 (75.7)	281 (6.3)	59 (6.7)	43 (8.9)	
1067	1067	402 (6.9)	71 (9.6)	73 (4.2)	259 (7.6)		11 (75.7)	285 (6.4)	63 (7.1)	43 (8.9)	
1068	1068	402 (6.9)	71 (9.6)	73 (4.2)	259 (7.6)		11 (75.7)	285 (6.4)	63 (7.1)	43 (8.9)	
1069	1069	402 (6.9)	71 (9.6)	73 (4.2)	259 (7.6)		11 (75.7)	285 (6.4)	63 (7.1)	43 (8.9)	
1070	1070	414 (7.1)	75 (10.1)	77 (4.5)	263 (7.7)		11 (75.7)	288 (6.5)	71 (8.0)	43 (8.9)	
1071	1071	421 (7.2)	75 (10.1)	77 (4.5)	270 (7.9)		11 (75.7)	296 (6.6)	71 (8.0)	43 (8.9)	
1072	1072	421 (7.2)	75 (10.1)	77 (4.5)	270 (7.9)		11 (75.7)	296 (6.6)	71 (8.0)	43 (8.9)	
1073	1073	433 (7.4)	75 (10.1)	85 (5.0)	273 (8.0)		11 (75.7)	307 (6.9)	71 (8.0)	43 (8.9)	
1074	1074	433 (7.4)	75 (10.1)	85 (5.0)	273 (8.0)		11 (75.7)	307 (6.9)	71 (8.0)	43 (8.9)	
1075	1075	436 (7.4)	75 (10.1)	85 (5.0)	277 (8.1)		11 (75.7)	311 (7.0)	71 (8.0)	43 (8.9)	
1076	1076	436 (7.4)	75 (10.1)	85 (5.0)	277 (8.1)		11 (75.7)	311 (7.0)	71 (8.0)	43 (8.9)	
1077	1077	436 (7.4)	75 (10.1)	85 (5.0)	277 (8.1)		11 (75.7)	311 (7.0)	71 (8.0)	43 (8.9)	
1078	1078	436 (7.4)	75 (10.1)	85 (5.0)	277 (8.1)		11 (75.7)	311 (7.0)	71 (8.0)	43 (8.9)	
1079	1079	444 (7.6)	78 (10.6)	89 (5.2)	277 (8.1)		11 (75.7)	319 (7.1)	71 (8.0)	43 (8.9)	
1080	1080	470 (8.0)	89 (12.1)	93 (5.4)	288 (8.4)		11 (75.7)	341 (7.6)	71 (8.0)	47 (9.6)	
1081	1081	473 (8.1)	89 (12.1)	93 (5.4)	291 (8.5)		11 (75.7)	341 (7.6)	74 (8.4)	47 (9.6)	
1082	1082	484 (8.3)	89 (12.1)	93 (5.4)	302 (8.8)		11 (75.7)	352 (7.9)	74 (8.4)	47 (9.6)	
1083	1083	496 (8.5)	89 (12.1)	97 (5.7)	309 (9.1)		11 (75.7)	359 (8.0)	74 (8.4)	51 (10.5)	
1084	1084	503 (8.6)	89 (12.1)	97 (5.7)	317 (9.3)		11 (75.7)	366 (8.2)	74 (8.4)	51 (10.5)	
1085	1085	519 (8.8)	89 (12.1)	113 (6.6)	317 (9.3)		11 (75.7)	382 (8.5)	74 (8.4)	51 (10.5)	
1086	1086	519 (8.8)	89 (12.1)	113 (6.6)	317 (9.3)		11 (75.7)	382 (8.5)	74 (8.4)	51 (10.5)	
1087	1087	523 (8.9)	93 (12.6)	113 (6.6)	317 (9.3)		11 (75.7)	386 (8.6)	74 (8.4)	51 (10.5)	
1088	1088	530 (9.0)	97 (13.1)	113 (6.6)	320 (9.4)		11 (75.7)	393 (8.8)	74 (8.4)	51 (10.5)	
1089	1089	530 (9.0)	97 (13.1)	113 (6.6)	320 (9.4)		11 (75.7)	393 (8.8)	74 (8.4)	51 (10.5)	
1090	1090	549 (9.4)	97 (13.1)	121 (7.1)	331 (9.7)		11 (75.7)	412 (9.2)	74 (8.4)	51 (10.5)	

総括表（１）（産業・就業形態別の賃金額階級別、規模別、地域別、年齢別表）

電気機械器具製造業（②一般労働者）

時間当り所定内賃金額 (3手当を除く)	合計	規模別（人）			年齢別（歳）						
		1～9	10～29	30以上	17以下	18～19	20～54	55～59	60～64	65以上	
1091	1091	552 (9.4)	101 (13.6)	121 (7.1)	331 (9.7)		11 (75.7)	416 (9.3)	74 (8.4)	51 (10.5)	
1092	1092	556 (9.5)	101 (13.6)	125 (7.3)	331 (9.7)		11 (75.7)	420 (9.4)	74 (8.4)	51 (10.5)	
1093	1093	561 (9.6)	101 (13.6)	129 (7.5)	331 (9.7)		11 (75.7)	424 (9.5)	74 (8.4)	51 (10.5)	
1094	1094	561 (9.6)	101 (13.6)	129 (7.5)	331 (9.7)		11 (75.7)	424 (9.5)	74 (8.4)	51 (10.5)	
1095	1095	564 (9.6)	104 (14.1)	129 (7.5)	331 (9.7)		11 (75.7)	428 (9.6)	74 (8.4)	51 (10.5)	
1096	1096	571 (9.7)	104 (14.1)	129 (7.5)	338 (9.9)		11 (75.7)	435 (9.7)	74 (8.4)	51 (10.5)	
1097	1097	571 (9.7)	104 (14.1)	129 (7.5)	338 (9.9)		11 (75.7)	435 (9.7)	74 (8.4)	51 (10.5)	
1098	1098	571 (9.7)	104 (14.1)	129 (7.5)	338 (9.9)		11 (75.7)	435 (9.7)	74 (8.4)	51 (10.5)	
1099	1099	575 (9.8)	104 (14.1)	129 (7.5)	342 (10.0)		11 (75.7)	438 (9.8)	74 (8.4)	51 (10.5)	
1100	1100	590 (10.1)	104 (14.1)	137 (8.0)	349 (10.2)		11 (75.7)	450 (10.1)	74 (8.4)	55 (11.2)	
1101	1101	598 (10.2)	108 (14.6)	137 (8.0)	353 (10.3)		11 (75.7)	457 (10.2)	74 (8.4)	55 (11.2)	
1102	1102	613 (10.5)	108 (14.6)	145 (8.5)	360 (10.5)		11 (75.7)	465 (10.4)	82 (9.2)	55 (11.2)	
1103	1103	624 (10.6)	108 (14.6)	149 (8.7)	367 (10.7)		11 (75.7)	477 (10.7)	82 (9.2)	55 (11.2)	
1104	1104	632 (10.8)	108 (14.6)	157 (9.2)	367 (10.7)		11 (75.7)	485 (10.8)	82 (9.2)	55 (11.2)	
1105	1105	639 (10.9)	108 (14.6)	157 (9.2)	374 (10.9)		11 (75.7)	492 (11.0)	82 (9.2)	55 (11.2)	
1106	1106	639 (10.9)	108 (14.6)	157 (9.2)	374 (10.9)		11 (75.7)	492 (11.0)	82 (9.2)	55 (11.2)	
1107	1107	643 (11.0)	108 (14.6)	157 (9.2)	378 (11.1)		15 (100.0)	492 (11.0)	82 (9.2)	55 (11.2)	
1108	1108	647 (11.0)	108 (14.6)	157 (9.2)	381 (11.2)			496 (11.1)	82 (9.2)	55 (11.2)	
1109	1109	650 (11.1)	108 (14.6)	157 (9.2)	385 (11.3)			499 (11.2)	82 (9.2)	55 (11.2)	
1110	1110	697 (11.9)	108 (14.6)	161 (9.4)	428 (12.5)			532 (11.9)	92 (10.4)	58 (12.0)	
1111	1111	697 (11.9)	108 (14.6)	161 (9.4)	428 (12.5)			532 (11.9)	92 (10.4)	58 (12.0)	
1112	1112	697 (11.9)	108 (14.6)	161 (9.4)	428 (12.5)			532 (11.9)	92 (10.4)	58 (12.0)	
1113	1113	697 (11.9)	108 (14.6)	161 (9.4)	428 (12.5)			532 (11.9)	92 (10.4)	58 (12.0)	
1114	1114	705 (12.0)	108 (14.6)	165 (9.7)	432 (12.6)			540 (12.1)	92 (10.4)	58 (12.0)	
1115	1115	709 (12.1)	108 (14.6)	165 (9.7)	435 (12.7)			540 (12.1)	96 (10.8)	58 (12.0)	
1116	1116	709 (12.1)	108 (14.6)	165 (9.7)	435 (12.7)			540 (12.1)	96 (10.8)	58 (12.0)	

総括表（１）（産業・就業形態別の賃金額階級別、規模別、地域別、年齢別表）

電気機械器具製造業（②一般労働者）

時間当り所定内賃金額 (3手当を除く)	合計	規模別（人）			年齢別（歳）						
		1～9	10～29	30以上	17以下	18～19	20～54	55～59	60～64	65以上	
1117	1117	709 (12.1)	108 (14.6)	165 (9.7)	435 (12.7)			540 (12.1)	96 (10.8)	58 (12.0)	
1118	1118	720 (12.3)	108 (14.6)	169 (9.9)	443 (12.9)			547 (12.2)	96 (10.8)	62 (12.8)	
1119	1119	727 (12.4)	108 (14.6)	173 (10.1)	446 (13.1)			554 (12.4)	96 (10.8)	62 (12.8)	
1120	1120	731 (12.5)	108 (14.6)	173 (10.1)	450 (13.2)			558 (12.5)	96 (10.8)	62 (12.8)	
1121	1121	739 (12.6)	108 (14.6)	177 (10.4)	453 (13.3)			566 (12.6)	96 (10.8)	62 (12.8)	
1122	1122	743 (12.7)	108 (14.6)	181 (10.6)	453 (13.3)			570 (12.7)	96 (10.8)	62 (12.8)	
1123	1123	746 (12.7)	112 (15.2)	181 (10.6)	453 (13.3)			573 (12.8)	96 (10.8)	62 (12.8)	
1124	1124	754 (12.9)	112 (15.2)	181 (10.6)	461 (13.5)			581 (13.0)	96 (10.8)	62 (12.8)	
1125	1125	761 (13.0)	115 (15.7)	185 (10.8)	461 (13.5)			588 (13.2)	96 (10.8)	62 (12.8)	
1126	1129	769 (13.1)	115 (15.7)	185 (10.8)	468 (13.7)			596 (13.3)	96 (10.8)	62 (12.8)	
1130	1139	814 (13.9)	123 (16.7)	205 (12.0)	486 (14.2)			638 (14.3)	96 (10.8)	66 (13.5)	
1140	1149	884 (15.1)	127 (17.2)	222 (13.0)	536 (15.7)			693 (15.5)	103 (11.6)	73 (15.1)	
1150	1159	936 (16.0)	130 (17.7)	230 (13.4)	576 (16.8)			729 (16.3)	103 (11.6)	88 (18.2)	
1160	1169	1,000 (17.0)	134 (18.2)	254 (14.9)	612 (17.9)			779 (17.4)	114 (12.8)	92 (18.9)	
1170	1179	1,033 (17.6)	134 (18.2)	266 (15.6)	633 (18.5)			808 (18.1)	114 (12.8)	96 (19.7)	
1180	1189	1,071 (18.3)	149 (20.2)	282 (16.5)	640 (18.7)			839 (18.8)	118 (13.2)	100 (20.5)	
1190	1199	1,129 (19.3)	153 (20.7)	318 (18.6)	658 (19.3)			886 (19.8)	122 (13.7)	107 (22.0)	
1200	1299	1,530 (26.1)	197 (26.8)	479 (28.1)	853 (24.9)			1,206 (27.0)	162 (18.2)	146 (30.0)	
1300	1399	2,059 (35.1)	250 (33.8)	632 (37.0)	1,177 (34.4)			1,669 (37.3)	192 (21.5)	183 (37.7)	
1400	1499	2,542 (43.4)	291 (39.4)	802 (46.9)	1,450 (42.4)			2,062 (46.1)	245 (27.5)	221 (45.4)	
1500	1599	3,009 (51.3)	343 (46.5)	914 (53.5)	1,752 (51.3)			2,447 (54.7)	300 (33.7)	247 (50.8)	
1600	1699	3,437 (58.6)	402 (54.5)	1,055 (61.8)	1,979 (57.9)			2,788 (62.3)	360 (40.4)	274 (56.4)	
1700	1799	3,780 (64.5)	436 (59.1)	1,160 (67.9)	2,184 (63.9)			3,034 (67.9)	415 (46.6)	316 (64.9)	
1800	1899	4,064 (69.3)	484 (65.7)	1,241 (72.6)	2,339 (68.4)			3,232 (72.3)	467 (52.4)	349 (71.8)	
1900	1999	4,257 (72.6)	503 (68.2)	1,329 (77.8)	2,425 (70.9)			3,351 (74.9)	527 (59.2)	364 (74.9)	
2000		5,864 (100.0)	738 (100.0)	1,708 (100.0)	3,418 (100.0)			4,472 (100.0)	891 (100.0)	486 (100.0)	
月平均賃金額		291,640	302,520	281,317	294,451		180,993	283,600	330,739	297,307	

総括表（１）（産業・就業形態別の賃金額階級別、規模別、地域別、年齢別表）

電気機械器具製造業（②一般労働者）

時間当り所定内賃金額 (3手当を除く)	合計	規模別(人)			年齢別(歳)					
		1～9	10～29	30以上	17以下	18～19	20～54	55～59	60～64	65以上
時間当平均賃金額	1,756	1,787	1,691	1,783		1,017	1,706	2,005	1,788	
月一人当たり 労働時間数	167	170	167	166		178	167	166	167	
第1・20分位数	1,040	1,035	1,079	1,031		953	1,046	1,045	1,025	
第1・10分位数	1,100	1,070	1,119	1,100		953	1,100	1,110	1,083	
第1・4分位数	1,281	1,268	1,262	1,300		953	1,268	1,452	1,225	
中位数	1,583	1,646	1,539	1,585		1,003	1,544	1,866	1,590	
四分位偏差係数	0.2479	0.2649	0.2242	0.2603		0.0289	0.2374	0.2556	0.2437	

【上段】 累積労働者数

【下段】 累積構成比

総括表（１）（産業・就業形態別の賃金額階級別、規模別、地域別、年齢別表）

電気機械器具製造業（③パート労働者）

時間当り所定内賃金額 (3手当を除く)	合計	規模別（人）			年齢別（歳）					
		1～9	10～29	30以上	17以下	18～19	20～54	55～59	60～64	65以上
計	1,146	201	556	389		4	731	214	196	
円	325	78	222	25			209	63	53	
- 1014	(28.4)	(38.9)	(39.9)	(6.5)			(28.5)	(29.4)	(27.2)	
1015 - 1015	336	82	222	32			220	63	53	
	(29.3)	(40.7)	(39.9)	(8.3)			(30.0)	(29.4)	(27.2)	
1016 - 1016	336	82	222	32			220	63	53	
	(29.3)	(40.7)	(39.9)	(8.3)			(30.0)	(29.4)	(27.2)	
1017 - 1017	336	82	222	32			220	63	53	
	(29.3)	(40.7)	(39.9)	(8.3)			(30.0)	(29.4)	(27.2)	
1018 - 1018	348	86	230	32			228	67	53	
	(30.3)	(42.6)	(41.3)	(8.3)			(31.1)	(31.1)	(27.2)	
1019 - 1019	348	86	230	32			228	67	53	
	(30.3)	(42.6)	(41.3)	(8.3)			(31.1)	(31.1)	(27.2)	
1020 - 1020	387	93	254	40			251	74	61	
	(33.7)	(46.3)	(45.7)	(10.2)			(34.3)	(34.7)	(31.3)	
1021 - 1021	398	93	258	47			258	78	61	
	(34.7)	(46.3)	(46.4)	(12.0)			(35.3)	(36.4)	(31.3)	
1022 - 1022	405	93	258	54			266	78	61	
	(35.3)	(46.3)	(46.4)	(13.9)			(36.3)	(36.4)	(31.3)	
1023 - 1023	405	93	258	54			266	78	61	
	(35.3)	(46.3)	(46.4)	(13.9)			(36.3)	(36.4)	(31.3)	
1024 - 1024	409	93	258	58			269	78	61	
	(35.7)	(46.3)	(46.4)	(14.8)			(36.8)	(36.4)	(31.3)	
1025 - 1025	461	101	274	86		4	314	81	61	
	(40.2)	(50.0)	(49.3)	(22.2)		(100.0)	(42.9)	(38.0)	(31.3)	
1026 - 1026	461	101	274	86			314	81	61	
	(40.2)	(50.0)	(49.3)	(22.2)			(42.9)	(38.0)	(31.3)	
1027 - 1027	461	101	274	86			314	81	61	
	(40.2)	(50.0)	(49.3)	(22.2)			(42.9)	(38.0)	(31.3)	
1028 - 1028	465	104	274	86			318	81	61	
	(40.6)	(51.9)	(49.3)	(22.2)			(43.4)	(38.0)	(31.3)	
1029 - 1029	465	104	274	86			318	81	61	
	(40.6)	(51.9)	(49.3)	(22.2)			(43.4)	(38.0)	(31.3)	
1030 - 1030	582	108	298	176			400	99	79	
	(50.8)	(53.7)	(53.6)	(45.4)			(54.6)	(46.4)	(40.5)	
1031 - 1031	586	108	302	176			404	99	79	
	(51.2)	(53.7)	(54.3)	(45.4)			(55.2)	(46.4)	(40.5)	
1032 - 1032	586	108	302	176			404	99	79	
	(51.2)	(53.7)	(54.3)	(45.4)			(55.2)	(46.4)	(40.5)	
1033 - 1033	586	108	302	176			404	99	79	
	(51.2)	(53.7)	(54.3)	(45.4)			(55.2)	(46.4)	(40.5)	
1034 - 1034	586	108	302	176			404	99	79	
	(51.2)	(53.7)	(54.3)	(45.4)			(55.2)	(46.4)	(40.5)	
1035 - 1035	590	112	302	176			404	99	83	
	(51.5)	(55.6)	(54.3)	(45.4)			(55.2)	(46.4)	(42.4)	
1036 - 1036	598	115	302	180			407	99	87	
	(52.2)	(57.4)	(54.3)	(46.3)			(55.7)	(46.4)	(44.3)	
1037 - 1037	598	115	302	180			407	99	87	
	(52.2)	(57.4)	(54.3)	(46.3)			(55.7)	(46.4)	(44.3)	
1038 - 1038	598	115	302	180			407	99	87	
	(52.2)	(57.4)	(54.3)	(46.3)			(55.7)	(46.4)	(44.3)	



総括表（１）（産業・就業形態別の賃金額階級別、規模別、地域別、年齢別表）

電気機械器具製造業（③パート労働者）

時間当り所定内賃金額 （３手当を除く）	合計	規模別（人）			年齢別（歳）					
		１～９	１０～２９	３０以上	１７以下	１８～１９	２０～５４	５５～５９	６０～６４	６５以上
1039 - 1039	598 (52.2)	115 (57.4)	302 (54.3)	180 (46.3)			407 (55.7)	99 (46.4)	87 (44.3)	
1040 - 1040	635 (55.4)	115 (57.4)	318 (57.2)	201 (51.9)			430 (58.7)	111 (51.9)	90 (46.1)	
1041 - 1041	635 (55.4)	115 (57.4)	318 (57.2)	201 (51.9)			430 (58.7)	111 (51.9)	90 (46.1)	
1042 - 1042	635 (55.4)	115 (57.4)	318 (57.2)	201 (51.9)			430 (58.7)	111 (51.9)	90 (46.1)	
1043 - 1043	639 (55.8)	115 (57.4)	322 (58.0)	201 (51.9)			430 (58.7)	115 (53.7)	90 (46.1)	
1044 - 1044	639 (55.8)	115 (57.4)	322 (58.0)	201 (51.9)			430 (58.7)	115 (53.7)	90 (46.1)	
1045 - 1045	639 (55.8)	115 (57.4)	322 (58.0)	201 (51.9)			430 (58.7)	115 (53.7)	90 (46.1)	
1046 - 1046	639 (55.8)	115 (57.4)	322 (58.0)	201 (51.9)			430 (58.7)	115 (53.7)	90 (46.1)	
1047 - 1047	639 (55.8)	115 (57.4)	322 (58.0)	201 (51.9)			430 (58.7)	115 (53.7)	90 (46.1)	
1048 - 1048	639 (55.8)	115 (57.4)	322 (58.0)	201 (51.9)			430 (58.7)	115 (53.7)	90 (46.1)	
1049 - 1049	639 (55.8)	115 (57.4)	322 (58.0)	201 (51.9)			430 (58.7)	115 (53.7)	90 (46.1)	
1050 - 1050	684 (59.7)	123 (61.1)	338 (60.9)	223 (57.4)			460 (62.9)	122 (57.1)	98 (50.0)	
1051 - 1051	684 (59.7)	123 (61.1)	338 (60.9)	223 (57.4)			460 (62.9)	122 (57.1)	98 (50.0)	
1052 - 1052	684 (59.7)	123 (61.1)	338 (60.9)	223 (57.4)			460 (62.9)	122 (57.1)	98 (50.0)	
1053 - 1053	684 (59.7)	123 (61.1)	338 (60.9)	223 (57.4)			460 (62.9)	122 (57.1)	98 (50.0)	
1054 - 1054	684 (59.7)	123 (61.1)	338 (60.9)	223 (57.4)			460 (62.9)	122 (57.1)	98 (50.0)	
1055 - 1055	688 (60.1)	127 (63.0)	338 (60.9)	223 (57.4)			464 (63.4)	122 (57.1)	98 (50.0)	
1056 - 1056	688 (60.1)	127 (63.0)	338 (60.9)	223 (57.4)			464 (63.4)	122 (57.1)	98 (50.0)	
1057 - 1057	688 (60.1)	127 (63.0)	338 (60.9)	223 (57.4)			464 (63.4)	122 (57.1)	98 (50.0)	
1058 - 1058	688 (60.1)	127 (63.0)	338 (60.9)	223 (57.4)			464 (63.4)	122 (57.1)	98 (50.0)	
1059 - 1059	688 (60.1)	127 (63.0)	338 (60.9)	223 (57.4)			464 (63.4)	122 (57.1)	98 (50.0)	
1060 - 1060	723 (63.1)	138 (68.5)	359 (64.5)	227 (58.3)			483 (66.1)	134 (62.5)	102 (51.9)	
1061 - 1061	727 (63.4)	138 (68.5)	359 (64.5)	230 (59.3)			487 (66.6)	134 (62.5)	102 (51.9)	
1062 - 1062	727 (63.4)	138 (68.5)	359 (64.5)	230 (59.3)			487 (66.6)	134 (62.5)	102 (51.9)	
1063 - 1063	727 (63.4)	138 (68.5)	359 (64.5)	230 (59.3)			487 (66.6)	134 (62.5)	102 (51.9)	
1064 - 1064	748 (65.3)	138 (68.5)	359 (64.5)	252 (64.8)			501 (68.6)	134 (62.5)	109 (55.6)	

総括表（１）（産業・就業形態別の賃金額階級別、規模別、地域別、年齢別表）

電気機械器具製造業（③パート労働者）

時間当り所定内賃金額 (3手当を除く)	合計	規模別（人）			年齢別（歳）						
		1～9	10～29	30以上	17以下	18～19	20～54	55～59	60～64	65以上	
1065	1065	748 (65.3)	138 (68.5)	359 (64.5)	252 (64.8)			501 (68.6)	134 (62.5)	109 (55.6)	
1066	1066	748 (65.3)	138 (68.5)	359 (64.5)	252 (64.8)			501 (68.6)	134 (62.5)	109 (55.6)	
1067	1067	748 (65.3)	138 (68.5)	359 (64.5)	252 (64.8)			501 (68.6)	134 (62.5)	109 (55.6)	
1068	1068	748 (65.3)	138 (68.5)	359 (64.5)	252 (64.8)			501 (68.6)	134 (62.5)	109 (55.6)	
1069	1069	748 (65.3)	138 (68.5)	359 (64.5)	252 (64.8)			501 (68.6)	134 (62.5)	109 (55.6)	
1070	1070	786 (68.6)	138 (68.5)	371 (66.7)	277 (71.3)			517 (70.6)	148 (69.2)	117 (59.5)	
1071	1071	786 (68.6)	138 (68.5)	371 (66.7)	277 (71.3)			517 (70.6)	148 (69.2)	117 (59.5)	
1072	1072	786 (68.6)	138 (68.5)	371 (66.7)	277 (71.3)			517 (70.6)	148 (69.2)	117 (59.5)	
1073	1073	786 (68.6)	138 (68.5)	371 (66.7)	277 (71.3)			517 (70.6)	148 (69.2)	117 (59.5)	
1074	1074	786 (68.6)	138 (68.5)	371 (66.7)	277 (71.3)			517 (70.6)	148 (69.2)	117 (59.5)	
1075	1075	786 (68.6)	138 (68.5)	371 (66.7)	277 (71.3)			517 (70.6)	148 (69.2)	117 (59.5)	
1076	1076	786 (68.6)	138 (68.5)	371 (66.7)	277 (71.3)			517 (70.6)	148 (69.2)	117 (59.5)	
1077	1077	786 (68.6)	138 (68.5)	371 (66.7)	277 (71.3)			517 (70.6)	148 (69.2)	117 (59.5)	
1078	1078	786 (68.6)	138 (68.5)	371 (66.7)	277 (71.3)			517 (70.6)	148 (69.2)	117 (59.5)	
1079	1079	786 (68.6)	138 (68.5)	371 (66.7)	277 (71.3)			517 (70.6)	148 (69.2)	117 (59.5)	
1080	1080	797 (69.6)	142 (70.4)	375 (67.4)	281 (72.2)			528 (72.2)	148 (69.2)	117 (59.5)	
1081	1081	801 (69.9)	142 (70.4)	379 (68.1)	281 (72.2)			528 (72.2)	148 (69.2)	121 (61.5)	
1082	1082	801 (69.9)	142 (70.4)	379 (68.1)	281 (72.2)			528 (72.2)	148 (69.2)	121 (61.5)	
1083	1083	805 (70.3)	142 (70.4)	383 (68.8)	281 (72.2)			528 (72.2)	148 (69.2)	125 (63.6)	
1084	1084	805 (70.3)	142 (70.4)	383 (68.8)	281 (72.2)			528 (72.2)	148 (69.2)	125 (63.6)	
1085	1085	805 (70.3)	142 (70.4)	383 (68.8)	281 (72.2)			528 (72.2)	148 (69.2)	125 (63.6)	
1086	1086	805 (70.3)	142 (70.4)	383 (68.8)	281 (72.2)			528 (72.2)	148 (69.2)	125 (63.6)	
1087	1087	805 (70.3)	142 (70.4)	383 (68.8)	281 (72.2)			528 (72.2)	148 (69.2)	125 (63.6)	
1088	1088	805 (70.3)	142 (70.4)	383 (68.8)	281 (72.2)			528 (72.2)	148 (69.2)	125 (63.6)	
1089	1089	805 (70.3)	142 (70.4)	383 (68.8)	281 (72.2)			528 (72.2)	148 (69.2)	125 (63.6)	
1090	1090	817 (71.3)	142 (70.4)	395 (71.0)	281 (72.2)			540 (73.8)	148 (69.2)	125 (63.6)	

総括表（１）（産業・就業形態別の賃金額階級別、規模別、地域別、年齢別表）

電気機械器具製造業（③パート労働者）

時間当り所定内賃金額 （３手当を除く）	合計	規模別（人）			年齢別（歳）						
		1～9	10～29	30以上	17以下	18～19	20～54	55～59	60～64	65以上	
1091	1091	821 (71.7)	142 (70.4)	399 (71.7)	281 (72.2)			540 (73.8)	152 (71.1)	125 (63.6)	
1092	1092	821 (71.7)	142 (70.4)	399 (71.7)	281 (72.2)			540 (73.8)	152 (71.1)	125 (63.6)	
1093	1093	821 (71.7)	142 (70.4)	399 (71.7)	281 (72.2)			540 (73.8)	152 (71.1)	125 (63.6)	
1094	1094	821 (71.7)	142 (70.4)	399 (71.7)	281 (72.2)			540 (73.8)	152 (71.1)	125 (63.6)	
1095	1095	821 (71.7)	142 (70.4)	399 (71.7)	281 (72.2)			540 (73.8)	152 (71.1)	125 (63.6)	
1096	1096	821 (71.7)	142 (70.4)	399 (71.7)	281 (72.2)			540 (73.8)	152 (71.1)	125 (63.6)	
1097	1097	821 (71.7)	142 (70.4)	399 (71.7)	281 (72.2)			540 (73.8)	152 (71.1)	125 (63.6)	
1098	1098	821 (71.7)	142 (70.4)	399 (71.7)	281 (72.2)			540 (73.8)	152 (71.1)	125 (63.6)	
1099	1099	821 (71.7)	142 (70.4)	399 (71.7)	281 (72.2)			540 (73.8)	152 (71.1)	125 (63.6)	
1100	1100	845 (73.7)	149 (74.1)	415 (74.6)	281 (72.2)			548 (74.9)	160 (74.8)	132 (67.6)	
1101	1101	845 (73.7)	149 (74.1)	415 (74.6)	281 (72.2)			548 (74.9)	160 (74.8)	132 (67.6)	
1102	1102	845 (73.7)	149 (74.1)	415 (74.6)	281 (72.2)			548 (74.9)	160 (74.8)	132 (67.6)	
1103	1103	845 (73.7)	149 (74.1)	415 (74.6)	281 (72.2)			548 (74.9)	160 (74.8)	132 (67.6)	
1104	1104	849 (74.1)	149 (74.1)	419 (75.4)	281 (72.2)			552 (75.5)	160 (74.8)	132 (67.6)	
1105	1105	849 (74.1)	149 (74.1)	419 (75.4)	281 (72.2)			552 (75.5)	160 (74.8)	132 (67.6)	
1106	1106	849 (74.1)	149 (74.1)	419 (75.4)	281 (72.2)			552 (75.5)	160 (74.8)	132 (67.6)	
1107	1107	849 (74.1)	149 (74.1)	419 (75.4)	281 (72.2)			552 (75.5)	160 (74.8)	132 (67.6)	
1108	1108	849 (74.1)	149 (74.1)	419 (75.4)	281 (72.2)			552 (75.5)	160 (74.8)	132 (67.6)	
1109	1109	849 (74.1)	149 (74.1)	419 (75.4)	281 (72.2)			552 (75.5)	160 (74.8)	132 (67.6)	
1110	1110	864 (75.4)	149 (74.1)	427 (76.8)	288 (74.1)			564 (77.0)	160 (74.8)	136 (69.4)	
1111	1111	868 (75.8)	149 (74.1)	431 (77.5)	288 (74.1)			568 (77.6)	160 (74.8)	136 (69.4)	
1112	1112	868 (75.8)	149 (74.1)	431 (77.5)	288 (74.1)			568 (77.6)	160 (74.8)	136 (69.4)	
1113	1113	868 (75.8)	149 (74.1)	431 (77.5)	288 (74.1)			568 (77.6)	160 (74.8)	136 (69.4)	
1114	1114	868 (75.8)	149 (74.1)	431 (77.5)	288 (74.1)			568 (77.6)	160 (74.8)	136 (69.4)	
1115	1115	872 (76.1)	149 (74.1)	435 (78.3)	288 (74.1)			572 (78.1)	160 (74.8)	136 (69.4)	
1116	1116	876 (76.5)	149 (74.1)	439 (79.0)	288 (74.1)			576 (78.7)	160 (74.8)	136 (69.4)	

総括表（１）（産業・就業形態別の賃金額階級別、規模別、地域別、年齢別表）

電気機械器具製造業（③パート労働者）

時間当り所定内賃金額 (3手当を除く)	合計	規模別（人）			年齢別（歳）						
		1～9	10～29	30以上	17以下	18～19	20～54	55～59	60～64	65以上	
1117	1117	876 (76.5)	149 (74.1)	439 (79.0)	288 (74.1)			576 (78.7)	160 (74.8)	136 (69.4)	
1118	1118	876 (76.5)	149 (74.1)	439 (79.0)	288 (74.1)			576 (78.7)	160 (74.8)	136 (69.4)	
1119	1119	876 (76.5)	149 (74.1)	439 (79.0)	288 (74.1)			576 (78.7)	160 (74.8)	136 (69.4)	
1120	1120	894 (78.1)	149 (74.1)	443 (79.7)	302 (77.8)			580 (79.2)	171 (79.9)	140 (71.2)	
1121	1121	898 (78.4)	149 (74.1)	447 (80.4)	302 (77.8)			580 (79.2)	175 (81.7)	140 (71.2)	
1122	1122	898 (78.4)	149 (74.1)	447 (80.4)	302 (77.8)			580 (79.2)	175 (81.7)	140 (71.2)	
1123	1123	898 (78.4)	149 (74.1)	447 (80.4)	302 (77.8)			580 (79.2)	175 (81.7)	140 (71.2)	
1124	1124	898 (78.4)	149 (74.1)	447 (80.4)	302 (77.8)			580 (79.2)	175 (81.7)	140 (71.2)	
1125	1125	898 (78.4)	149 (74.1)	447 (80.4)	302 (77.8)			580 (79.2)	175 (81.7)	140 (71.2)	
1126	1129	898 (78.4)	149 (74.1)	447 (80.4)	302 (77.8)			580 (79.2)	175 (81.7)	140 (71.2)	
1130	1139	898 (78.4)	149 (74.1)	447 (80.4)	302 (77.8)			580 (79.2)	175 (81.7)	140 (71.2)	
1140	1149	906 (79.0)	149 (74.1)	447 (80.4)	309 (79.6)			583 (79.7)	175 (81.7)	143 (73.1)	
1150	1159	931 (81.3)	153 (75.9)	451 (81.2)	327 (84.3)			598 (81.7)	179 (83.6)	150 (76.7)	
1160	1169	943 (82.3)	164 (81.5)	451 (81.2)	327 (84.3)			605 (82.7)	179 (83.6)	154 (78.6)	
1170	1179	957 (83.5)	168 (83.3)	451 (81.2)	338 (87.0)			609 (83.2)	179 (83.6)	165 (84.2)	
1180	1189	957 (83.5)	168 (83.3)	451 (81.2)	338 (87.0)			609 (83.2)	179 (83.6)	165 (84.2)	
1190	1199	961 (83.9)	168 (83.3)	455 (81.9)	338 (87.0)			613 (83.8)	179 (83.6)	165 (84.2)	
1200	1299	1,038 (90.6)	186 (92.6)	500 (89.9)	353 (90.7)			667 (91.2)	199 (92.7)	169 (86.3)	
1300	1399	1,069 (93.3)	194 (96.3)	512 (92.0)	363 (93.5)			682 (93.3)	202 (94.4)	180 (92.0)	
1400	1499	1,091 (95.2)	194 (96.3)	520 (93.5)	378 (97.2)			701 (95.8)	202 (94.4)	184 (94.1)	
1500	1599	1,107 (96.6)	197 (98.1)	528 (94.9)	381 (98.1)			716 (97.9)	202 (94.4)	184 (94.1)	
1600	1699	1,126 (98.3)	201 (100.0)	544 (97.8)	381 (98.1)			724 (99.0)	210 (98.1)	188 (96.1)	
1700	1799	1,134 (99.0)		548 (98.6)	385 (99.1)			727 (99.4)	210 (98.1)	192 (98.2)	
1800	1899	1,134 (99.0)		548 (98.6)	385 (99.1)			727 (99.4)	210 (98.1)	192 (98.2)	
1900	1999	1,138 (99.3)		552 (99.3)	385 (99.1)			727 (99.4)	214 (100.0)	192 (98.2)	
2000		1,146 (100.0)		556 (100.0)	389 (100.0)			731 (100.0)		196 (100.0)	
月平均賃金額		133,993	119,701	123,193	156,845		15,375	130,804	137,822	144,151	

総括表（１）（産業・就業形態別の賃金額階級別、規模別、地域別、年齢別表）

電気機械器具製造業（③パート労働者）

時間当り所定内賃金額 （３手当を除く）	合計	規模別（人）			年齢別（歳）					
		１～９	１０～２９	３０以上	１７以下	１８～１９	２０～５４	５５～５９	６０～６４	６５以上
時間当平均賃金額	1,106	1,088	1,111	1,107		1,025	1,100	1,096	1,140	
月一人当たり 労働時間数	121	111	111	141		15	119	126	126	
第１・２０分位数	1,008	1,008	1,008	1,010		1,025	1,008	1,008	1,008	
第１・１０分位数	1,008	1,008	1,008	1,020		1,025	1,008	1,010	1,008	
第１・４分位数	1,010	1,010	1,010	1,030		1,025	1,010	1,010	1,010	
中位数	1,030	1,026	1,030	1,040		1,025	1,030	1,040	1,050	
四分位偏差係数	0.0485	0.0682	0.0456	0.0433			0.0456	0.0529	0.0667	

【上段】 累積労働者数

【下段】 累積構成比

## 総括表（２）（産業・就業形態別の賃金額階級別、性別年齢別表） 電気機械器具製造業（①全ての労働者）

時間当り所定内賃金額 (3手当を除く)	合計	男(歳)							女(歳)						
		男性計	17以下	18～19	20～54	55～59	60～64	65以上	女性計	17以下	18～19	20～54	55～59	60～64	65以上
計	7,009	4,569		19	3,451	676	423		2,440			1,752	430	259	
円	486	115		11	74	4	26		371			243	85	42	
- 1,014	(6.9)	(2.5)		(59.5)	(2.2)	(0.5)	(6.1)		(15.2)			(13.9)	(19.9)	(16.1)	
1,015 - 1,015	500	119		11	78	4	26		382			254	85	42	
	(7.1)	(2.6)		(59.5)	(2.3)	(0.5)	(6.1)		(15.6)			(14.5)	(19.9)	(16.1)	
1,016 - 1,016	518	126		11	85	4	26		392			265	85	42	
	(7.4)	(2.8)		(59.5)	(2.5)	(0.5)	(6.1)		(16.1)			(15.1)	(19.9)	(16.1)	
1,017 - 1,017	522	126		11	85	4	26		396			269	85	42	
	(7.4)	(2.8)		(59.5)	(2.5)	(0.5)	(6.1)		(16.2)			(15.3)	(19.9)	(16.1)	
1,018 - 1,018	534	134		11	93	4	26		400			269	89	42	
	(7.6)	(2.9)		(59.5)	(2.7)	(0.5)	(6.1)		(16.4)			(15.3)	(20.7)	(16.1)	
1,019 - 1,019	534	134		11	93	4	26		400			269	89	42	
	(7.6)	(2.9)		(59.5)	(2.7)	(0.5)	(6.1)		(16.4)			(15.3)	(20.7)	(16.1)	
1,020 - 1,020	572	134		11	93	4	26		439			292	97	50	
	(8.2)	(2.9)		(59.5)	(2.7)	(0.5)	(6.1)		(18.0)			(16.7)	(22.5)	(19.3)	
1,021 - 1,021	584	138		11	97	4	26		446			296	100	50	
	(8.3)	(3.0)		(59.5)	(2.8)	(0.5)	(6.1)		(18.3)			(16.9)	(23.3)	(19.3)	
1,022 - 1,022	591	138		11	97	4	26		453			303	100	50	
	(8.4)	(3.0)		(59.5)	(2.8)	(0.5)	(6.1)		(18.6)			(17.3)	(23.3)	(19.3)	
1,023 - 1,023	591	138		11	97	4	26		453			303	100	50	
	(8.4)	(3.0)		(59.5)	(2.8)	(0.5)	(6.1)		(18.6)			(17.3)	(23.3)	(19.3)	
1,024 - 1,024	594	138		11	97	4	26		457			307	100	50	
	(8.5)	(3.0)		(59.5)	(2.8)	(0.5)	(6.1)		(18.7)			(17.5)	(23.3)	(19.3)	
1,025 - 1,025	697	167		15	108	7	37		531			370	107	53	
	(9.9)	(3.6)		(80.9)	(3.1)	(1.1)	(8.7)		(21.7)			(21.1)	(25.0)	(20.6)	
1,026 - 1,026	701	167		15	108	7	37		534			373	107	53	
	(10.0)	(3.6)		(80.9)	(3.1)	(1.1)	(8.7)		(21.9)			(21.3)	(25.0)	(20.6)	
1,027 - 1,027	705	167		15	108	7	37		538			377	107	53	
	(10.1)	(3.6)		(80.9)	(3.1)	(1.1)	(8.7)		(22.0)			(21.5)	(25.0)	(20.6)	
1,028 - 1,028	712	170		15	111	7	37		542			381	107	53	
	(10.2)	(3.7)		(80.9)	(3.2)	(1.1)	(8.7)		(22.2)			(21.7)	(25.0)	(20.6)	
1,029 - 1,029	712	170		15	111	7	37		542			381	107	53	
	(10.2)	(3.7)		(80.9)	(3.2)	(1.1)	(8.7)		(22.2)			(21.7)	(25.0)	(20.6)	
1,030 - 1,030	837	185		15	122	7	40		652			459	125	68	
	(11.9)	(4.1)		(80.9)	(3.5)	(1.1)	(9.5)		(26.7)			(26.2)	(29.2)	(26.2)	
1,031 - 1,031	845	189		15	122	7	44		656			463	125	68	
	(12.1)	(4.1)		(80.9)	(3.5)	(1.1)	(10.4)		(26.9)			(26.4)	(29.2)	(26.2)	
1,032 - 1,032	852	189		15	122	7	44		664			470	125	68	
	(12.2)	(4.1)		(80.9)	(3.5)	(1.1)	(10.4)		(27.2)			(26.8)	(29.2)	(26.2)	
1,033 - 1,033	852	189		15	122	7	44		664			470	125	68	
	(12.2)	(4.1)		(80.9)	(3.5)	(1.1)	(10.4)		(27.2)			(26.8)	(29.2)	(26.2)	
1,034 - 1,034	852	189		15	122	7	44		664			470	125	68	
	(12.2)	(4.1)		(80.9)	(3.5)	(1.1)	(10.4)		(27.2)			(26.8)	(29.2)	(26.2)	
1,035 - 1,035	863	192		15	122	7	48		671			478	125	68	
	(12.3)	(4.2)		(80.9)	(3.5)	(1.1)	(11.2)		(27.5)			(27.3)	(29.2)	(26.2)	
1,036 - 1,036	871	196		15	122	7	51		675			481	125	68	
	(12.4)	(4.3)		(80.9)	(3.5)	(1.1)	(12.1)		(27.6)			(27.5)	(29.2)	(26.2)	
1,037 - 1,037	874	200		15	126	7	51		675			481	125	68	
	(12.5)	(4.4)		(80.9)	(3.7)	(1.1)	(12.1)		(27.6)			(27.5)	(29.2)	(26.2)	
1,038 - 1,038	874	200		15	126	7	51		675			481	125	68	
	(12.5)	(4.4)		(80.9)	(3.7)	(1.1)	(12.1)		(27.6)			(27.5)	(29.2)	(26.2)	
1,039 - 1,039	874	200		15	126	7	51		675			481	125	68	
	(12.5)	(4.4)		(80.9)	(3.7)	(1.1)	(12.1)		(27.6)			(27.5)	(29.2)	(26.2)	
1,040 - 1,040	932	204		15	130	7	51		728			511	145	71	
	(13.3)	(4.5)		(80.9)	(3.8)	(1.1)	(12.1)		(29.8)			(29.2)	(33.8)	(27.6)	
1,041 - 1,041	932	204		15	130	7	51		728			511	145	71	
	(13.3)	(4.5)		(80.9)	(3.8)	(1.1)	(12.1)		(29.8)			(29.2)	(33.8)	(27.6)	
	935	204		15	130	7	51		732			515	145	71	



## 総括表（２）（産業・就業形態別の賃金額階級別、性別年齢別表） 電気機械器具製造業（①全ての労働者）

時間当り所定内賃金額 (3手当を除く)	合計	男(歳)							女(歳)						
		男性計	17以下	18～19	20～54	55～59	60～64	65以上	女性計	17以下	18～19	20～54	55～59	60～64	65以上
1,042 - 1,042	(13.3)	(4.5)		(80.9)	(3.8)	(1.1)	(12.1)		(30.0)			(29.4)	(33.8)	(27.6)	
	939	204		15	130	7	51		736			515	149	71	
1,043 - 1,043	(13.4)	(4.5)		(80.9)	(3.8)	(1.1)	(12.1)		(30.1)			(29.4)	(34.7)	(27.6)	
	943	204		15	130	7	51		739			519	149	71	
1,044 1,044	(13.5)	(4.5)		(80.9)	(3.8)	(1.1)	(12.1)		(30.3)			(29.6)	(34.7)	(27.6)	
	950	204		15	130	7	51		747			519	153	75	
1,045 1,045	(13.6)	(4.5)		(80.9)	(3.8)	(1.1)	(12.1)		(30.6)			(29.6)	(35.6)	(29.0)	
	957	211		15	137	7	51		747			519	153	75	
1,046 1,046	(13.7)	(4.6)		(80.9)	(4.0)	(1.1)	(12.1)		(30.6)			(29.6)	(35.6)	(29.0)	
	957	211		15	137	7	51		747			519	153	75	
1,047 1,047	(13.7)	(4.6)		(80.9)	(4.0)	(1.1)	(12.1)		(30.6)			(29.6)	(35.6)	(29.0)	
	957	211		15	137	7	51		747			519	153	75	
1,048 1,048	(13.7)	(4.6)		(80.9)	(4.0)	(1.1)	(12.1)		(30.6)			(29.6)	(35.6)	(29.0)	
	961	214		15	141	7	51		747			519	153	75	
1,049 1,049	(13.7)	(4.7)		(80.9)	(4.1)	(1.1)	(12.1)		(30.6)			(29.6)	(35.6)	(29.0)	
	1,036	229		15	152	7	55		807			557	167	83	
1,050 1,050	(14.8)	(5.0)		(80.9)	(4.4)	(1.1)	(13.0)		(33.1)			(31.8)	(38.9)	(31.9)	
	1,036	229		15	152	7	55		807			557	167	83	
1,051 1,051	(14.8)	(5.0)		(80.9)	(4.4)	(1.1)	(13.0)		(33.1)			(31.8)	(38.9)	(31.9)	
	1,040	233		15	155	7	55		807			557	167	83	
1,052 1,052	(14.8)	(5.1)		(80.9)	(4.5)	(1.1)	(13.0)		(33.1)			(31.8)	(38.9)	(31.9)	
	1,040	233		15	155	7	55		807			557	167	83	
1,053 1,053	(14.8)	(5.1)		(80.9)	(4.5)	(1.1)	(13.0)		(33.1)			(31.8)	(38.9)	(31.9)	
	1,040	233		15	155	7	55		807			557	167	83	
1,054 1,054	(14.8)	(5.1)		(80.9)	(4.5)	(1.1)	(13.0)		(33.1)			(31.8)	(38.9)	(31.9)	
	1,043	233		15	155	7	55		810			560	167	83	
1,055 1,055	(14.9)	(5.1)		(80.9)	(4.5)	(1.1)	(13.0)		(33.2)			(32.0)	(38.9)	(31.9)	
	1,047	233		15	155	7	55		814			560	171	83	
1,056 1,056	(14.9)	(5.1)		(80.9)	(4.5)	(1.1)	(13.0)		(33.4)			(32.0)	(39.8)	(31.9)	
	1,051	233		15	155	7	55		818			560	175	83	
1,057 1,057	(15.0)	(5.1)		(80.9)	(4.5)	(1.1)	(13.0)		(33.5)			(32.0)	(40.6)	(31.9)	
	1,051	233		15	155	7	55		818			560	175	83	
1,058 1,058	(15.0)	(5.1)		(80.9)	(4.5)	(1.1)	(13.0)		(33.5)			(32.0)	(40.6)	(31.9)	
	1,051	233		15	155	7	55		818			560	175	83	
1,059 1,059	(15.0)	(5.1)		(80.9)	(4.5)	(1.1)	(13.0)		(33.5)			(32.0)	(40.6)	(31.9)	
	1,096	240		15	163	7	55		856			584	186	86	
1,060 1,060	(15.6)	(5.3)		(80.9)	(4.7)	(1.1)	(13.0)		(35.1)			(33.3)	(43.3)	(33.4)	
	1,100	240		15	163	7	55		860			587	186	86	
1,061 1,061	(15.7)	(5.3)		(80.9)	(4.7)	(1.1)	(13.0)		(35.2)			(33.5)	(43.3)	(33.4)	
	1,100	240		15	163	7	55		860			587	186	86	
1,062 1,062	(15.7)	(5.3)		(80.9)	(4.7)	(1.1)	(13.0)		(35.2)			(33.5)	(43.3)	(33.4)	
	1,100	240		15	163	7	55		860			587	186	86	
1,063 1,063	(15.7)	(5.3)		(80.9)	(4.7)	(1.1)	(13.0)		(35.2)			(33.5)	(43.3)	(33.4)	
	1,132	247		15	170	7	55		885			605	186	94	
1,064 1,064	(16.2)	(5.4)		(80.9)	(4.9)	(1.1)	(13.0)		(36.3)			(34.6)	(43.3)	(36.1)	
	1,140	247		15	170	7	55		892			609	186	97	
1,065 1,065	(16.3)	(5.4)		(80.9)	(4.9)	(1.1)	(13.0)		(36.6)			(34.8)	(43.3)	(37.5)	
	1,143	251		15	173	7	55		892			609	186	97	
1,066 1,066	(16.3)	(5.5)		(80.9)	(5.0)	(1.1)	(13.0)		(36.6)			(34.8)	(43.3)	(37.5)	
	1,151	255		15	177	7	55		896			609	190	97	
1,067 1,067	(16.4)	(5.6)		(80.9)	(5.1)	(1.1)	(13.0)		(36.7)			(34.8)	(44.2)	(37.5)	
	1,151	255		15	177	7	55		896			609	190	97	
1,068 1,068	(16.4)	(5.6)		(80.9)	(5.1)	(1.1)	(13.0)		(36.7)			(34.8)	(44.2)	(37.5)	
	1,151	255		15	177	7	55		896			609	190	97	
1,069 1,069	(16.4)	(5.6)		(80.9)	(5.1)	(1.1)	(13.0)		(36.7)			(34.8)	(44.2)	(37.5)	
	1,199	262		15	181	11	55		937			624	208	105	
1,070 1,070	(17.1)	(5.7)		(80.9)	(5.3)	(1.6)	(13.0)		(38.4)			(35.6)	(48.4)	(40.5)	
	1,206	262		15	181	11	55		944			631	208	105	
1,071 1,071	(17.2)	(5.7)		(80.9)	(5.3)	(1.6)	(13.0)		(38.7)			(36.0)	(48.4)	(40.5)	



## 総括表（２）（産業・就業形態別の賃金額階級別、性別年齢別表） 電気機械器具製造業（①全ての労働者）

時間当り所定内賃金額 (3手当を除く)	合計	男(歳)							女(歳)						
		男性計	17以下	18～19	20～54	55～59	60～64	65以上	女性計	17以下	18～19	20～54	55～59	60～64	65以上
1,072	1,072	1,206 (17.2)	262 (5.7)	15 (80.9)	181 (5.3)	11 (1.6)	55 (13.0)	944 (38.7)	631 (36.0)	208 (48.4)	105 (40.5)				
1,073	1,073	1,218 (17.4)	274 (6.0)	15 (80.9)	193 (5.6)	11 (1.6)	55 (13.0)	944 (38.7)	631 (36.0)	208 (48.4)	105 (40.5)				
1,074	1,074	1,218 (17.4)	274 (6.0)	15 (80.9)	193 (5.6)	11 (1.6)	55 (13.0)	944 (38.7)	631 (36.0)	208 (48.4)	105 (40.5)				
1,075	1,075	1,222 (17.4)	274 (6.0)	15 (80.9)	193 (5.6)	11 (1.6)	55 (13.0)	948 (38.8)	635 (36.2)	208 (48.4)	105 (40.5)				
1,076	1,076	1,222 (17.4)	274 (6.0)	15 (80.9)	193 (5.6)	11 (1.6)	55 (13.0)	948 (38.8)	635 (36.2)	208 (48.4)	105 (40.5)				
1,077	1,077	1,222 (17.4)	274 (6.0)	15 (80.9)	193 (5.6)	11 (1.6)	55 (13.0)	948 (38.8)	635 (36.2)	208 (48.4)	105 (40.5)				
1,078	1,078	1,222 (17.4)	274 (6.0)	15 (80.9)	193 (5.6)	11 (1.6)	55 (13.0)	948 (38.8)	635 (36.2)	208 (48.4)	105 (40.5)				
1,079	1,079	1,229 (17.5)	282 (6.2)	15 (80.9)	201 (5.8)	11 (1.6)	55 (13.0)	948 (38.8)	635 (36.2)	208 (48.4)	105 (40.5)				
1,080	1,080	1,267 (18.1)	286 (6.3)	15 (80.9)	205 (5.9)	11 (1.6)	55 (13.0)	981 (40.2)	664 (37.9)	208 (48.4)	109 (41.9)				
1,081	1,081	1,274 (18.2)	289 (6.3)	15 (80.9)	205 (5.9)	15 (2.1)	55 (13.0)	985 (40.4)	664 (37.9)	208 (48.4)	113 (43.5)				
1,082	1,082	1,285 (18.3)	300 (6.6)	15 (80.9)	215 (6.2)	15 (2.1)	55 (13.0)	985 (40.4)	664 (37.9)	208 (48.4)	113 (43.5)				
1,083	1,083	1,300 (18.6)	308 (6.7)	15 (80.9)	219 (6.3)	15 (2.1)	59 (13.9)	993 (40.7)	668 (38.1)	208 (48.4)	117 (45.0)				
1,084	1,084	1,308 (18.7)	315 (6.9)	15 (80.9)	226 (6.6)	15 (2.1)	59 (13.9)	993 (40.7)	668 (38.1)	208 (48.4)	117 (45.0)				
1,085	1,085	1,324 (18.9)	331 (7.2)	15 (80.9)	242 (7.0)	15 (2.1)	59 (13.9)	993 (40.7)	668 (38.1)	208 (48.4)	117 (45.0)				
1,086	1,086	1,324 (18.9)	331 (7.2)	15 (80.9)	242 (7.0)	15 (2.1)	59 (13.9)	993 (40.7)	668 (38.1)	208 (48.4)	117 (45.0)				
1,087	1,087	1,327 (18.9)	331 (7.2)	15 (80.9)	242 (7.0)	15 (2.1)	59 (13.9)	996 (40.8)	672 (38.3)	208 (48.4)	117 (45.0)				
1,088	1,088	1,335 (19.0)	338 (7.4)	15 (80.9)	250 (7.2)	15 (2.1)	59 (13.9)	996 (40.8)	672 (38.3)	208 (48.4)	117 (45.0)				
1,089	1,089	1,335 (19.0)	338 (7.4)	15 (80.9)	250 (7.2)	15 (2.1)	59 (13.9)	996 (40.8)	672 (38.3)	208 (48.4)	117 (45.0)				
1,090	1,090	1,366 (19.5)	346 (7.6)	15 (80.9)	257 (7.4)	15 (2.1)	59 (13.9)	1,020 (41.8)	695 (39.7)	208 (48.4)	117 (45.0)				
1,091	1,091	1,373 (19.6)	346 (7.6)	15 (80.9)	257 (7.4)	15 (2.1)	59 (13.9)	1,028 (42.1)	699 (39.9)	212 (49.4)	117 (45.0)				
1,092	1,092	1,378 (19.7)	350 (7.7)	15 (80.9)	261 (7.6)	15 (2.1)	59 (13.9)	1,028 (42.1)	699 (39.9)	212 (49.4)	117 (45.0)				
1,093	1,093	1,382 (19.7)	354 (7.7)	15 (80.9)	265 (7.7)	15 (2.1)	59 (13.9)	1,028 (42.1)	699 (39.9)	212 (49.4)	117 (45.0)				
1,094	1,094	1,382 (19.7)	354 (7.7)	15 (80.9)	265 (7.7)	15 (2.1)	59 (13.9)	1,028 (42.1)	699 (39.9)	212 (49.4)	117 (45.0)				
1,095	1,095	1,385 (19.8)	357 (7.8)	15 (80.9)	269 (7.8)	15 (2.1)	59 (13.9)	1,028 (42.1)	699 (39.9)	212 (49.4)	117 (45.0)				
1,096	1,096	1,392 (19.9)	361 (7.9)	15 (80.9)	272 (7.9)	15 (2.1)	59 (13.9)	1,031 (42.3)	703 (40.1)	212 (49.4)	117 (45.0)				
1,097	1,097	1,392 (19.9)	361 (7.9)	15 (80.9)	272 (7.9)	15 (2.1)	59 (13.9)	1,031 (42.3)	703 (40.1)	212 (49.4)	117 (45.0)				
1,098	1,098	1,392 (19.9)	361 (7.9)	15 (80.9)	272 (7.9)	15 (2.1)	59 (13.9)	1,031 (42.3)	703 (40.1)	212 (49.4)	117 (45.0)				
1,099	1,099	1,396 (19.9)	365 (8.0)	15 (80.9)	276 (8.0)	15 (2.1)	59 (13.9)	1,031 (42.3)	703 (40.1)	212 (49.4)	117 (45.0)				
1,100	1,100	1,435 (20.5)	384 (8.4)	15 (80.9)	284 (8.2)	19 (2.7)	67 (15.7)	1,051 (43.0)	714 (40.8)	216 (50.3)	120 (46.5)				
		1,442	384	15	284	19	67	1,058	721	216	120				

## 総括表（２）（産業・就業形態別の賃金額階級別、性別年齢別表） 電気機械器具製造業（①全ての労働者）

時間当り所定内賃金額 (3手当を除く)	合計	男(歳)							女(歳)						
		男性計	17以下	18～19	20～54	55～59	60～64	65以上	女性計	17以下	18～19	20～54	55～59	60～64	65以上
1,101	1,101	(20.6)	(8.4)		(80.9)	(8.2)	(2.7)	(15.7)		(43.3)			(41.2)	(50.3)	(46.5)
		1,457	392		15	288	22	67		1,066			725	220	120
1,102	1,102	(20.8)	(8.6)		(80.9)	(8.3)	(3.3)	(15.7)		(43.7)			(41.4)	(51.2)	(46.5)
		1,469	399		15	295	22	67		1,070			729	220	120
1,103	1,103	(21.0)	(8.7)		(80.9)	(8.6)	(3.3)	(15.7)		(43.8)			(41.6)	(51.2)	(46.5)
		1,481	411		15	307	22	67		1,070			729	220	120
1,104	1,104	(21.1)	(9.0)		(80.9)	(8.9)	(3.3)	(15.7)		(43.8)			(41.6)	(51.2)	(46.5)
		1,488	415		15	311	22	67		1,073			733	220	120
1,105	1,105	(21.2)	(9.1)		(80.9)	(9.0)	(3.3)	(15.7)		(44.0)			(41.8)	(51.2)	(46.5)
		1,488	415		15	311	22	67		1,073			733	220	120
1,106	1,106	(21.2)	(9.1)		(80.9)	(9.0)	(3.3)	(15.7)		(44.0)			(41.8)	(51.2)	(46.5)
		1,492	418		19	311	22	67		1,073			733	220	120
1,107	1,107	(21.3)	(9.2)		(100.0)	(9.0)	(3.3)	(15.7)		(44.0)			(41.8)	(51.2)	(46.5)
		1,495	418			311	22	67		1,077			737	220	120
1,108	1,108	(21.3)	(9.2)			(9.0)	(3.3)	(15.7)		(44.1)			(42.0)	(51.2)	(46.5)
		1,499	418			311	22	67		1,080			740	220	120
1,109	1,109	(21.4)	(9.2)			(9.0)	(3.3)	(15.7)		(44.3)			(42.3)	(51.2)	(46.5)
		1,561	448			337	26	67		1,113			759	227	128
1,110	1,110	(22.3)	(9.8)			(9.8)	(3.8)	(15.7)		(45.6)			(43.3)	(52.8)	(49.2)
		1,565	448			337	26	67		1,117			763	227	128
1,111	1,111	(22.3)	(9.8)			(9.8)	(3.8)	(15.7)		(45.8)			(43.5)	(52.8)	(49.2)
		1,565	448			337	26	67		1,117			763	227	128
1,112	1,112	(22.3)	(9.8)			(9.8)	(3.8)	(15.7)		(45.8)			(43.5)	(52.8)	(49.2)
		1,565	448			337	26	67		1,117			763	227	128
1,113	1,113	(22.3)	(9.8)			(9.8)	(3.8)	(15.7)		(45.8)			(43.5)	(52.8)	(49.2)
		1,573	448			337	26	67		1,125			770	227	128
1,114	1,114	(22.4)	(9.8)			(9.8)	(3.8)	(15.7)		(46.1)			(44.0)	(52.8)	(49.2)
		1,580	448			337	26	67		1,132			774	231	128
1,115	1,115	(22.5)	(9.8)			(9.8)	(3.8)	(15.7)		(46.4)			(44.2)	(53.7)	(49.2)
		1,585	448			337	26	67		1,136			778	231	128
1,116	1,116	(22.6)	(9.8)			(9.8)	(3.8)	(15.7)		(46.6)			(44.4)	(53.7)	(49.2)
		1,585	448			337	26	67		1,136			778	231	128
1,117	1,117	(22.6)	(9.8)			(9.8)	(3.8)	(15.7)		(46.6)			(44.4)	(53.7)	(49.2)
		1,596	455			344	26	67		1,140			778	231	132
1,118	1,118	(22.8)	(10.0)			(10.0)	(3.8)	(15.7)		(46.7)			(44.4)	(53.7)	(50.8)
		1,603	459			348	26	67		1,145			782	231	132
1,119	1,119	(22.9)	(10.0)			(10.1)	(3.8)	(15.7)		(46.9)			(44.7)	(53.7)	(50.8)
		1,625	462			351	26	67		1,163			786	241	135
1,120	1,120	(23.2)	(10.1)			(10.2)	(3.8)	(15.7)		(47.7)			(44.9)	(56.2)	(52.2)
		1,637	466			355	26	67		1,171			790	245	135
1,121	1,121	(23.4)	(10.2)			(10.3)	(3.8)	(15.7)		(48.0)			(45.1)	(57.1)	(52.2)
		1,641	470			359	26	67		1,171			790	245	135
1,122	1,122	(23.4)	(10.3)			(10.4)	(3.8)	(15.7)		(48.0)			(45.1)	(57.1)	(52.2)
		1,645	470			359	26	67		1,174			794	245	135
1,123	1,123	(23.5)	(10.3)			(10.4)	(3.8)	(15.7)		(48.1)			(45.3)	(57.1)	(52.2)
		1,652	474			363	26	67		1,178			797	245	135
1,124	1,124	(23.6)	(10.4)			(10.5)	(3.8)	(15.7)		(48.3)			(45.5)	(57.1)	(52.2)
		1,660	478			367	26	67		1,182			801	245	135
1,125	1,125	(23.7)	(10.5)			(10.6)	(3.8)	(15.7)		(48.4)			(45.7)	(57.1)	(52.2)
		1,667	485			374	26	67		1,182			801	245	135
1,126	1,129	(23.8)	(10.6)			(10.8)	(3.8)	(15.7)		(48.4)			(45.7)	(57.1)	(52.2)
		1,713	512			401	26	67		1,200			816	245	139
1,130	1,139	(24.4)	(11.2)			(11.6)	(3.8)	(15.7)		(49.2)			(46.6)	(57.1)	(53.6)
		1,790	546			427	29	71		1,244			849	249	146
1,140	1,149	(25.5)	(11.9)			(12.4)	(4.3)	(16.7)		(51.0)			(48.5)	(58.0)	(56.4)
		1,867	579			449	29	82		1,288			879	253	157
1,150	1,159	(26.6)	(12.7)			(13.0)	(4.3)	(19.3)		(52.8)			(50.2)	(58.9)	(60.6)
		1,942	616			479	37	82		1,326			905	257	164
1,160	1,169	(27.7)	(13.5)			(13.9)	(5.4)	(19.3)		(54.3)			(51.7)	(59.7)	(63.4)

## 総括表（２）（産業・就業形態別の賃金額階級別、性別年齢別表） 電気機械器具製造業（①全ての労働者）

時間当り所定内賃金額 (3手当を除く)	合計	男(歳)							女(歳)						
		男性計	17以下	18～19	20～54	55～59	60～64	65以上	女性計	17以下	18～19	20～54	55～59	60～64	65以上
1,170 1,179	1,990 (28.4)	642 (14.1)			505 (14.6)	37 (5.4)	82 (19.3)		1,348 (55.2)			912 (52.1)	257 (59.7)	179 (69.2)	
1,180 1,189	2,028 (28.9)	661 (14.5)			524 (15.2)	37 (5.4)	82 (19.3)		1,367 (56.0)			924 (52.8)	260 (60.6)	183 (70.6)	
1,190 1,199	2,090 (29.8)	703 (15.4)			554 (16.1)	41 (6.0)	89 (21.1)		1,388 (56.9)			944 (53.9)	260 (60.6)	183 (70.6)	
1,200 1,299	2,568 (36.6)	961 (21.0)			759 (22.0)	66 (9.8)	117 (27.7)		1,607 (65.9)			1,114 (63.6)	295 (68.7)	198 (76.5)	
1,300 1,399	3,127 (44.6)	1,349 (29.5)			1,091 (31.6)	84 (12.5)	154 (36.5)		1,779 (72.9)			1,260 (71.9)	310 (72.1)	209 (80.8)	
1,400 1,499	3,633 (51.8)	1,728 (37.8)			1,403 (40.6)	122 (18.1)	185 (43.6)		1,905 (78.1)			1,360 (77.6)	325 (75.7)	221 (85.2)	
1,500 1,599	4,116 (58.7)	2,092 (45.8)			1,707 (49.5)	159 (23.5)	207 (48.9)		2,024 (82.9)			1,456 (83.1)	344 (80.0)	224 (86.6)	
1,600 1,699	4,563 (65.1)	2,449 (53.6)			2,000 (57.9)	196 (29.1)	234 (55.4)		2,114 (86.6)			1,512 (86.3)	374 (87.0)	228 (88.1)	
1,700 1,799	4,914 (70.1)	2,729 (59.7)			2,190 (63.4)	248 (36.8)	272 (64.3)		2,185 (89.5)			1,572 (89.7)	377 (87.8)	236 (91.1)	
1,800 1,899	5,198 (74.2)	2,946 (64.5)			2,343 (67.9)	278 (41.1)	306 (72.3)		2,252 (92.3)			1,617 (92.3)	399 (93.0)	236 (91.1)	
1,900 1,999	5,395 (77.0)	3,109 (68.0)			2,446 (70.9)	327 (48.3)	317 (74.9)		2,287 (93.7)			1,632 (93.2)	415 (96.6)	239 (92.5)	
2,000	7,009 (100.0)	4,569 (100.0)			3,451 (100.0)	676 (100.0)	423 (100.0)		2,440 (100.0)			1,752 (100.0)	430 (100.0)	259 (100.0)	
月平均賃金額	265,873	304,642		145,599	295,495	359,909	298,094		193,289			196,364	188,679	180,135	
時間当平均賃金額	1,650	1,837		1,018	1,776	2,180	1,821		1,301			1,315	1,278	1,244	
月一人当たり 労働時間数	160	167		143	167	166	163		146			147	145	142	
第1・20分位数	1,010	1,050		953	1,066	1,163	1,010		1,008			1,008	1,008	1,008	
第1・10分位数	1,027	1,119		953	1,119	1,328	1,031		1,010			1,010	1,010	1,010	
第1・4分位数	1,143	1,350		1,003	1,340	1,612	1,250		1,030			1,030	1,025	1,030	
中位数	1,472	1,650		1,011	1,608	2,012	1,610		1,147			1,154	1,100	1,118	
四分位偏差係数	0.2697	0.2494		0.0109	0.2456	0.2376	0.2388		0.1787			0.1811	0.2086	0.0984	

【上段】累積労働者数

【下段】累積構成比

## 総括表（２）（産業・就業形態別の賃金額階級別、性別年齢別表） 電気機械器具製造業（②一般労働者）

時間当り所定内賃金額 (3手当を除く)	合計	男(歳)							女(歳)						
		男性計	17以下	18～19	20～24	25～29	30～34	35以上	女性計	17以下	18～19	20～24	25～29	30～34	35以上
計	5,864	4,424		15	3,371	664	374		1,440			1,100	227	112	
円	161	81		11	55	4	11		80			54	22	4	
- 1,014	(2.7)	(1.8)		(75.7)	(1.6)	(0.5)	(2.9)		(5.5)			(4.9)	(9.9)	(3.2)	
1,015 - 1,015	164	81		11	55	4	11		83			57	22	4	
	(2.8)	(1.8)		(75.7)	(1.6)	(0.5)	(2.9)		(5.8)			(5.2)	(9.9)	(3.2)	
1,016 - 1,016	182	88		11	63	4	11		94			68	22	4	
	(3.1)	(2.0)		(75.7)	(1.9)	(0.5)	(2.9)		(6.5)			(6.2)	(9.9)	(3.2)	
1,017 - 1,017	186	88		11	63	4	11		98			72	22	4	
	(3.2)	(2.0)		(75.7)	(1.9)	(0.5)	(2.9)		(6.8)			(6.5)	(9.9)	(3.2)	
1,018 - 1,018	186	88		11	63	4	11		98			72	22	4	
	(3.2)	(2.0)		(75.7)	(1.9)	(0.5)	(2.9)		(6.8)			(6.5)	(9.9)	(3.2)	
1,019 - 1,019	186	88		11	63	4	11		98			72	22	4	
	(3.2)	(2.0)		(75.7)	(1.9)	(0.5)	(2.9)		(6.8)			(6.5)	(9.9)	(3.2)	
1,020 - 1,020	186	88		11	63	4	11		98			72	22	4	
	(3.2)	(2.0)		(75.7)	(1.9)	(0.5)	(2.9)		(6.8)			(6.5)	(9.9)	(3.2)	
1,021 - 1,021	186	88		11	63	4	11		98			72	22	4	
	(3.2)	(2.0)		(75.7)	(1.9)	(0.5)	(2.9)		(6.8)			(6.5)	(9.9)	(3.2)	
1,022 - 1,022	186	88		11	63	4	11		98			72	22	4	
	(3.2)	(2.0)		(75.7)	(1.9)	(0.5)	(2.9)		(6.8)			(6.5)	(9.9)	(3.2)	
1,023 - 1,023	186	88		11	63	4	11		98			72	22	4	
	(3.2)	(2.0)		(75.7)	(1.9)	(0.5)	(2.9)		(6.8)			(6.5)	(9.9)	(3.2)	
1,024 - 1,024	186	88		11	63	4	11		98			72	22	4	
	(3.2)	(2.0)		(75.7)	(1.9)	(0.5)	(2.9)		(6.8)			(6.5)	(9.9)	(3.2)	
1,025 - 1,025	236	110		11	73	4	22		127			90	30	7	
	(4.0)	(2.5)		(75.7)	(2.2)	(0.5)	(5.8)		(8.8)			(8.2)	(13.1)	(6.4)	
1,026 - 1,026	240	110		11	73	4	22		130			93	30	7	
	(4.1)	(2.5)		(75.7)	(2.2)	(0.5)	(5.8)		(9.0)			(8.5)	(13.1)	(6.4)	
1,027 - 1,027	244	110		11	73	4	22		134			97	30	7	
	(4.2)	(2.5)		(75.7)	(2.2)	(0.5)	(5.8)		(9.3)			(8.8)	(13.1)	(6.4)	
1,028 - 1,028	247	113		11	77	4	22		134			97	30	7	
	(4.2)	(2.6)		(75.7)	(2.3)	(0.5)	(5.8)		(9.3)			(8.8)	(13.1)	(6.4)	
1,029 - 1,029	247	113		11	77	4	22		134			97	30	7	
	(4.2)	(2.6)		(75.7)	(2.3)	(0.5)	(5.8)		(9.3)			(8.8)	(13.1)	(6.4)	
1,030 - 1,030	255	117		11	81	4	22		138			101	30	7	
	(4.3)	(2.7)		(75.7)	(2.4)	(0.5)	(5.8)		(9.6)			(9.2)	(13.1)	(6.4)	
1,031 - 1,031	259	121		11	81	4	25		138			101	30	7	
	(4.4)	(2.7)		(75.7)	(2.4)	(0.5)	(6.7)		(9.6)			(9.2)	(13.1)	(6.4)	
1,032 - 1,032	266	121		11	81	4	25		145			108	30	7	
	(4.5)	(2.7)		(75.7)	(2.4)	(0.5)	(6.7)		(10.1)			(9.8)	(13.1)	(6.4)	
1,033 - 1,033	266	121		11	81	4	25		145			108	30	7	
	(4.5)	(2.7)		(75.7)	(2.4)	(0.5)	(6.7)		(10.1)			(9.8)	(13.1)	(6.4)	
1,034 - 1,034	266	121		11	81	4	25		145			108	30	7	
	(4.5)	(2.7)		(75.7)	(2.4)	(0.5)	(6.7)		(10.1)			(9.8)	(13.1)	(6.4)	
1,035 - 1,035	273	121		11	81	4	25		152			115	30	7	
	(4.7)	(2.7)		(75.7)	(2.4)	(0.5)	(6.7)		(10.6)			(10.5)	(13.1)	(6.4)	
1,036 - 1,036	273	121		11	81	4	25		152			115	30	7	
	(4.7)	(2.7)		(75.7)	(2.4)	(0.5)	(6.7)		(10.6)			(10.5)	(13.1)	(6.4)	
1,037 - 1,037	277	125		11	85	4	25		152			115	30	7	
	(4.7)	(2.8)		(75.7)	(2.5)	(0.5)	(6.7)		(10.6)			(10.5)	(13.1)	(6.4)	
1,038 - 1,038	277	125		11	85	4	25		152			115	30	7	
	(4.7)	(2.8)		(75.7)	(2.5)	(0.5)	(6.7)		(10.6)			(10.5)	(13.1)	(6.4)	
1,039 - 1,039	277	125		11	85	4	25		152			115	30	7	
	(4.7)	(2.8)		(75.7)	(2.5)	(0.5)	(6.7)		(10.6)			(10.5)	(13.1)	(6.4)	
1,040 - 1,040	296	128		11	88	4	25		168			123	38	7	
	(5.1)	(2.9)		(75.7)	(2.6)	(0.5)	(6.7)		(11.7)			(11.2)	(16.6)	(6.4)	
1,041 - 1,041	296	128		11	88	4	25		168			123	38	7	
	(5.1)	(2.9)		(75.7)	(2.6)	(0.5)	(6.7)		(11.7)			(11.2)	(16.6)	(6.4)	
1,042 - 1,042	300	128		11	88	4	25		172			127	38	7	
	(5.1)	(2.9)		(75.7)	(2.6)	(0.5)	(6.7)		(11.9)			(11.5)	(16.6)	(6.4)	

## 総括表（２）（産業・就業形態別の賃金額階級別、性別年齢別表） 電気機械器具製造業（②一般労働者）

時間当り所定内賃金額 (3手当を除く)	合計	男(歳)							女(歳)						
		男性計	17以下	18～19	20～54	55～59	60～64	65以上	女性計	17以下	18～19	20～54	55～59	60～64	65以上
1,043 - 1,043	300 (5.1)	128 (2.9)		11 (75.7)	88 (2.6)	4 (0.5)	25 (6.7)		172 (11.9)			127 (11.5)	38 (16.6)	7 (6.4)	
1,044 1,044	304 (5.2)	128 (2.9)		11 (75.7)	88 (2.6)	4 (0.5)	25 (6.7)		175 (12.2)			130 (11.8)	38 (16.6)	7 (6.4)	
1,045 1,045	311 (5.3)	128 (2.9)		11 (75.7)	88 (2.6)	4 (0.5)	25 (6.7)		182 (12.7)			130 (11.8)	41 (18.2)	11 (9.6)	
1,046 1,046	318 (5.4)	136 (3.1)		11 (75.7)	96 (2.8)	4 (0.5)	25 (6.7)		182 (12.7)			130 (11.8)	41 (18.2)	11 (9.6)	
1,047 1,047	318 (5.4)	136 (3.1)		11 (75.7)	96 (2.8)	4 (0.5)	25 (6.7)		182 (12.7)			130 (11.8)	41 (18.2)	11 (9.6)	
1,048 1,048	318 (5.4)	136 (3.1)		11 (75.7)	96 (2.8)	4 (0.5)	25 (6.7)		182 (12.7)			130 (11.8)	41 (18.2)	11 (9.6)	
1,049 1,049	322 (5.5)	139 (3.1)		11 (75.7)	99 (2.9)	4 (0.5)	25 (6.7)		182 (12.7)			130 (11.8)	41 (18.2)	11 (9.6)	
1,050 1,050	352 (6.0)	154 (3.5)		11 (75.7)	110 (3.3)	4 (0.5)	29 (7.7)		198 (13.7)			138 (12.6)	49 (21.4)	11 (9.6)	
1,051 1,051	352 (6.0)	154 (3.5)		11 (75.7)	110 (3.3)	4 (0.5)	29 (7.7)		198 (13.7)			138 (12.6)	49 (21.4)	11 (9.6)	
1,052 1,052	355 (6.1)	158 (3.6)		11 (75.7)	114 (3.4)	4 (0.5)	29 (7.7)		198 (13.7)			138 (12.6)	49 (21.4)	11 (9.6)	
1,053 1,053	355 (6.1)	158 (3.6)		11 (75.7)	114 (3.4)	4 (0.5)	29 (7.7)		198 (13.7)			138 (12.6)	49 (21.4)	11 (9.6)	
1,054 1,054	355 (6.1)	158 (3.6)		11 (75.7)	114 (3.4)	4 (0.5)	29 (7.7)		198 (13.7)			138 (12.6)	49 (21.4)	11 (9.6)	
1,055 1,055	355 (6.1)	158 (3.6)		11 (75.7)	114 (3.4)	4 (0.5)	29 (7.7)		198 (13.7)			138 (12.6)	49 (21.4)	11 (9.6)	
1,056 1,056	359 (6.1)	158 (3.6)		11 (75.7)	114 (3.4)	4 (0.5)	29 (7.7)		201 (14.0)			138 (12.6)	52 (23.0)	11 (9.6)	
1,057 1,057	363 (6.2)	158 (3.6)		11 (75.7)	114 (3.4)	4 (0.5)	29 (7.7)		205 (14.2)			138 (12.6)	56 (24.7)	11 (9.6)	
1,058 1,058	363 (6.2)	158 (3.6)		11 (75.7)	114 (3.4)	4 (0.5)	29 (7.7)		205 (14.2)			138 (12.6)	56 (24.7)	11 (9.6)	
1,059 1,059	363 (6.2)	158 (3.6)		11 (75.7)	114 (3.4)	4 (0.5)	29 (7.7)		205 (14.2)			138 (12.6)	56 (24.7)	11 (9.6)	
1,060 1,060	373 (6.4)	165 (3.7)		11 (75.7)	121 (3.6)	4 (0.5)	29 (7.7)		209 (14.5)			142 (12.9)	56 (24.7)	11 (9.6)	
1,061 1,061	373 (6.4)	165 (3.7)		11 (75.7)	121 (3.6)	4 (0.5)	29 (7.7)		209 (14.5)			142 (12.9)	56 (24.7)	11 (9.6)	
1,062 1,062	373 (6.4)	165 (3.7)		11 (75.7)	121 (3.6)	4 (0.5)	29 (7.7)		209 (14.5)			142 (12.9)	56 (24.7)	11 (9.6)	
1,063 1,063	373 (6.4)	165 (3.7)		11 (75.7)	121 (3.6)	4 (0.5)	29 (7.7)		209 (14.5)			142 (12.9)	56 (24.7)	11 (9.6)	
1,064 1,064	384 (6.6)	168 (3.8)		11 (75.7)	125 (3.7)	4 (0.5)	29 (7.7)		216 (15.0)			149 (13.5)	56 (24.7)	11 (9.6)	
1,065 1,065	391 (6.7)	168 (3.8)		11 (75.7)	125 (3.7)	4 (0.5)	29 (7.7)		223 (15.5)			153 (13.9)	56 (24.7)	14 (12.8)	
1,066 1,066	395 (6.7)	172 (3.9)		11 (75.7)	128 (3.8)	4 (0.5)	29 (7.7)		223 (15.5)			153 (13.9)	56 (24.7)	14 (12.8)	
1,067 1,067	402 (6.9)	176 (4.0)		11 (75.7)	132 (3.9)	4 (0.5)	29 (7.7)		227 (15.7)			153 (13.9)	59 (26.3)	14 (12.8)	
1,068 1,068	402 (6.9)	176 (4.0)		11 (75.7)	132 (3.9)	4 (0.5)	29 (7.7)		227 (15.7)			153 (13.9)	59 (26.3)	14 (12.8)	
1,069 1,069	402 (6.9)	176 (4.0)		11 (75.7)	132 (3.9)	4 (0.5)	29 (7.7)		227 (15.7)			153 (13.9)	59 (26.3)	14 (12.8)	
1,070 1,070	414 (7.1)	180 (4.1)		11 (75.7)	132 (3.9)	7 (1.1)	29 (7.7)		234 (16.3)			156 (14.2)	64 (28.0)	14 (12.8)	
1,071 1,071	421 (7.2)	180 (4.1)		11 (75.7)	132 (3.9)	7 (1.1)	29 (7.7)		241 (16.8)			163 (14.9)	64 (28.0)	14 (12.8)	
1,072 1,072	421 (7.2)	180 (4.1)		11 (75.7)	132 (3.9)	7 (1.1)	29 (7.7)		241 (16.8)			163 (14.9)	64 (28.0)	14 (12.8)	



## 総括表（２）（産業・就業形態別の賃金額階級別、性別年齢別表） 電気機械器具製造業（②一般労働者）

時間当り所定内賃金額 (3手当を除く)	合計	男(歳)							女(歳)						
		男性計	17以下	18～19	20～54	55～59	60～64	65以上	女性計	17以下	18～19	20～54	55～59	60～64	65以上
1,073	1,073	433 (7.4)	191 (4.3)		11 (75.7)	144 (4.3)	7 (1.1)	29 (7.7)		241 (16.8)			163 (14.9)	64 (28.0)	14 (12.8)
1,074	1,074	433 (7.4)	191 (4.3)		11 (75.7)	144 (4.3)	7 (1.1)	29 (7.7)		241 (16.8)			163 (14.9)	64 (28.0)	14 (12.8)
1,075	1,075	436 (7.4)	191 (4.3)		11 (75.7)	144 (4.3)	7 (1.1)	29 (7.7)		245 (17.0)			167 (15.2)	64 (28.0)	14 (12.8)
1,076	1,076	436 (7.4)	191 (4.3)		11 (75.7)	144 (4.3)	7 (1.1)	29 (7.7)		245 (17.0)			167 (15.2)	64 (28.0)	14 (12.8)
1,077	1,077	436 (7.4)	191 (4.3)		11 (75.7)	144 (4.3)	7 (1.1)	29 (7.7)		245 (17.0)			167 (15.2)	64 (28.0)	14 (12.8)
1,078	1,078	436 (7.4)	191 (4.3)		11 (75.7)	144 (4.3)	7 (1.1)	29 (7.7)		245 (17.0)			167 (15.2)	64 (28.0)	14 (12.8)
1,079	1,079	444 (7.6)	199 (4.5)		11 (75.7)	152 (4.5)	7 (1.1)	29 (7.7)		245 (17.0)			167 (15.2)	64 (28.0)	14 (12.8)
1,080	1,080	470 (8.0)	203 (4.6)		11 (75.7)	156 (4.6)	7 (1.1)	29 (7.7)		267 (18.5)			185 (16.8)	64 (28.0)	18 (16.1)
1,081	1,081	473 (8.1)	207 (4.7)		11 (75.7)	156 (4.6)	11 (1.6)	29 (7.7)		267 (18.5)			185 (16.8)	64 (28.0)	18 (16.1)
1,082	1,082	484 (8.3)	217 (4.9)		11 (75.7)	166 (4.9)	11 (1.6)	29 (7.7)		267 (18.5)			185 (16.8)	64 (28.0)	18 (16.1)
1,083	1,083	496 (8.5)	225 (5.1)		11 (75.7)	170 (5.0)	11 (1.6)	33 (8.8)		271 (18.8)			189 (17.2)	64 (28.0)	18 (16.1)
1,084	1,084	503 (8.6)	232 (5.2)		11 (75.7)	177 (5.3)	11 (1.6)	33 (8.8)		271 (18.8)			189 (17.2)	64 (28.0)	18 (16.1)
1,085	1,085	519 (8.8)	248 (5.6)		11 (75.7)	193 (5.7)	11 (1.6)	33 (8.8)		271 (18.8)			189 (17.2)	64 (28.0)	18 (16.1)
1,086	1,086	519 (8.8)	248 (5.6)		11 (75.7)	193 (5.7)	11 (1.6)	33 (8.8)		271 (18.8)			189 (17.2)	64 (28.0)	18 (16.1)
1,087	1,087	523 (8.9)	248 (5.6)		11 (75.7)	193 (5.7)	11 (1.6)	33 (8.8)		274 (19.1)			193 (17.5)	64 (28.0)	18 (16.1)
1,088	1,088	530 (9.0)	256 (5.8)		11 (75.7)	201 (6.0)	11 (1.6)	33 (8.8)		274 (19.1)			193 (17.5)	64 (28.0)	18 (16.1)
1,089	1,089	530 (9.0)	256 (5.8)		11 (75.7)	201 (6.0)	11 (1.6)	33 (8.8)		274 (19.1)			193 (17.5)	64 (28.0)	18 (16.1)
1,090	1,090	549 (9.4)	263 (5.9)		11 (75.7)	208 (6.2)	11 (1.6)	33 (8.8)		286 (19.9)			204 (18.6)	64 (28.0)	18 (16.1)
1,091	1,091	552 (9.4)	263 (5.9)		11 (75.7)	208 (6.2)	11 (1.6)	33 (8.8)		290 (20.1)			208 (18.9)	64 (28.0)	18 (16.1)
1,092	1,092	556 (9.5)	267 (6.0)		11 (75.7)	212 (6.3)	11 (1.6)	33 (8.8)		290 (20.1)			208 (18.9)	64 (28.0)	18 (16.1)
1,093	1,093	561 (9.6)	271 (6.1)		11 (75.7)	216 (6.4)	11 (1.6)	33 (8.8)		290 (20.1)			208 (18.9)	64 (28.0)	18 (16.1)
1,094	1,094	561 (9.6)	271 (6.1)		11 (75.7)	216 (6.4)	11 (1.6)	33 (8.8)		290 (20.1)			208 (18.9)	64 (28.0)	18 (16.1)
1,095	1,095	564 (9.6)	275 (6.2)		11 (75.7)	220 (6.5)	11 (1.6)	33 (8.8)		290 (20.1)			208 (18.9)	64 (28.0)	18 (16.1)
1,096	1,096	571 (9.7)	278 (6.3)		11 (75.7)	223 (6.6)	11 (1.6)	33 (8.8)		293 (20.4)			212 (19.2)	64 (28.0)	18 (16.1)
1,097	1,097	571 (9.7)	278 (6.3)		11 (75.7)	223 (6.6)	11 (1.6)	33 (8.8)		293 (20.4)			212 (19.2)	64 (28.0)	18 (16.1)
1,098	1,098	571 (9.7)	278 (6.3)		11 (75.7)	223 (6.6)	11 (1.6)	33 (8.8)		293 (20.4)			212 (19.2)	64 (28.0)	18 (16.1)
1,099	1,099	575 (9.8)	282 (6.4)		11 (75.7)	227 (6.7)	11 (1.6)	33 (8.8)		293 (20.4)			212 (19.2)	64 (28.0)	18 (16.1)
1,100	1,100	590 (10.1)	293 (6.6)		11 (75.7)	235 (7.0)	11 (1.6)	36 (9.7)		297 (20.6)			215 (19.6)	64 (28.0)	18 (16.1)
1,101	1,101	598 (10.2)	293 (6.6)		11 (75.7)	235 (7.0)	11 (1.6)	36 (9.7)		304 (21.1)			223 (20.2)	64 (28.0)	18 (16.1)
1,102	1,102	613 (10.5)	301 (6.8)		11 (75.7)	239 (7.1)	15 (2.2)	36 (9.7)		312 (21.7)			227 (20.6)	67 (29.6)	18 (16.1)

総括表（２）（産業・就業形態別の賃金額階級別、性別年齢別表）  
電気機械器具製造業（②一般労働者）

時間当り所定内賃金額 (3手当を除く)	合計	男(歳)							女(歳)						
		男性計	17以下	18～19	20～54	55～59	60～64	65以上	女性計	17以下	18～19	20～54	55～59	60～64	65以上
1,103	1,103	624 (10.6)	308 (7.0)		11 (75.7)	246 (7.3)	15 (2.2)	36 (9.7)		316 (21.9)			231 (21.0)	67 (29.6)	18 (16.1)
1,104	1,104	632 (10.8)	316 (7.1)		11 (75.7)	254 (7.5)	15 (2.2)	36 (9.7)		316 (21.9)			231 (21.0)	67 (29.6)	18 (16.1)
1,105	1,105	639 (10.9)	320 (7.2)		11 (75.7)	258 (7.6)	15 (2.2)	36 (9.7)		319 (22.2)			234 (21.3)	67 (29.6)	18 (16.1)
1,106	1,106	639 (10.9)	320 (7.2)		11 (75.7)	258 (7.6)	15 (2.2)	36 (9.7)		319 (22.2)			234 (21.3)	67 (29.6)	18 (16.1)
1,107	1,107	643 (11.0)	324 (7.3)		15 (100.0)	258 (7.6)	15 (2.2)	36 (9.7)		319 (22.2)			234 (21.3)	67 (29.6)	18 (16.1)
1,108	1,108	647 (11.0)	324 (7.3)			258 (7.6)	15 (2.2)	36 (9.7)		323 (22.4)			238 (21.6)	67 (29.6)	18 (16.1)
1,109	1,109	650 (11.1)	324 (7.3)			258 (7.6)	15 (2.2)	36 (9.7)		327 (22.7)			241 (21.9)	67 (29.6)	18 (16.1)
1,110	1,110	697 (11.9)	349 (7.9)			280 (8.3)	18 (2.7)	36 (9.7)		348 (24.2)			252 (22.9)	74 (32.8)	22 (19.3)
1,111	1,111	697 (11.9)	349 (7.9)			280 (8.3)	18 (2.7)	36 (9.7)		348 (24.2)			252 (22.9)	74 (32.8)	22 (19.3)
1,112	1,112	697 (11.9)	349 (7.9)			280 (8.3)	18 (2.7)	36 (9.7)		348 (24.2)			252 (22.9)	74 (32.8)	22 (19.3)
1,113	1,113	697 (11.9)	349 (7.9)			280 (8.3)	18 (2.7)	36 (9.7)		348 (24.2)			252 (22.9)	74 (32.8)	22 (19.3)
1,114	1,114	705 (12.0)	349 (7.9)			280 (8.3)	18 (2.7)	36 (9.7)		356 (24.7)			260 (23.6)	74 (32.8)	22 (19.3)
1,115	1,115	709 (12.1)	349 (7.9)			280 (8.3)	18 (2.7)	36 (9.7)		359 (25.0)			260 (23.6)	78 (34.4)	22 (19.3)
1,116	1,116	709 (12.1)	349 (7.9)			280 (8.3)	18 (2.7)	36 (9.7)		359 (25.0)			260 (23.6)	78 (34.4)	22 (19.3)
1,117	1,117	709 (12.1)	349 (7.9)			280 (8.3)	18 (2.7)	36 (9.7)		359 (25.0)			260 (23.6)	78 (34.4)	22 (19.3)
1,118	1,118	720 (12.3)	356 (8.1)			287 (8.5)	18 (2.7)	36 (9.7)		363 (25.2)			260 (23.6)	78 (34.4)	26 (22.9)
1,119	1,119	727 (12.4)	360 (8.1)			291 (8.6)	18 (2.7)	36 (9.7)		367 (25.5)			264 (24.0)	78 (34.4)	26 (22.9)
1,120	1,120	731 (12.5)	364 (8.2)			294 (8.7)	18 (2.7)	36 (9.7)		367 (25.5)			264 (24.0)	78 (34.4)	26 (22.9)
1,121	1,121	739 (12.6)	368 (8.3)			298 (8.8)	18 (2.7)	36 (9.7)		371 (25.8)			267 (24.3)	78 (34.4)	26 (22.9)
1,122	1,122	743 (12.7)	372 (8.4)			302 (9.0)	18 (2.7)	36 (9.7)		371 (25.8)			267 (24.3)	78 (34.4)	26 (22.9)
1,123	1,123	746 (12.7)	372 (8.4)			302 (9.0)	18 (2.7)	36 (9.7)		375 (26.0)			271 (24.6)	78 (34.4)	26 (22.9)
1,124	1,124	754 (12.9)	375 (8.5)			306 (9.1)	18 (2.7)	36 (9.7)		378 (26.3)			275 (25.0)	78 (34.4)	26 (22.9)
1,125	1,125	761 (13.0)	379 (8.6)			310 (9.2)	18 (2.7)	36 (9.7)		382 (26.6)			279 (25.3)	78 (34.4)	26 (22.9)
1,126	1,129	769 (13.1)	386 (8.7)			317 (9.4)	18 (2.7)	36 (9.7)		382 (26.6)			279 (25.3)	78 (34.4)	26 (22.9)
1,130	1,139	814 (13.9)	413 (9.3)			344 (10.2)	18 (2.7)	36 (9.7)		401 (27.9)			294 (26.7)	78 (34.4)	29 (26.1)
1,140	1,149	884 (15.1)	447 (10.1)			370 (11.0)	22 (3.3)	40 (10.8)		438 (30.4)			323 (29.4)	82 (36.0)	33 (29.3)
1,150	1,159	936 (16.0)	476 (10.8)			388 (11.5)	22 (3.3)	52 (13.8)		460 (31.9)			341 (31.0)	82 (36.0)	37 (32.6)
1,160	1,169	1,000 (17.0)	514 (11.6)			418 (12.4)	29 (4.4)	52 (13.8)		486 (33.7)			360 (32.8)	85 (37.6)	40 (35.8)
1,170	1,179	1,033 (17.6)	540 (12.2)			444 (13.2)	29 (4.4)	52 (13.8)		493 (34.3)			364 (33.1)	85 (37.6)	44 (39.4)
1,180	1,189	1,071 (18.3)	559 (12.6)			463 (13.7)	29 (4.4)	52 (13.8)		513 (35.6)			376 (34.2)	89 (39.2)	48 (42.6)



## 総括表（２）（産業・就業形態別の賃金額階級別、性別年齢別表） 電気機械器具製造業（②一般労働者）

時間当り所定内賃金額 (3手当を除く)	合計	男(歳)							女(歳)						
		男性計	17以下	18～19	20～54	55～59	60～64	65以上	女性計	17以下	18～19	20～54	55～59	60～64	65以上
1,190 1,199	1,129 (19.3)	600 (13.6)			494 (14.6)	33 (5.0)	59 (15.8)		529 (36.7)			392 (35.6)	89 (39.2)	48 (42.6)	
1,200 1,299	1,530 (26.1)	858 (19.4)			698 (20.7)	58 (8.8)	87 (23.2)		671 (46.6)			508 (46.2)	104 (45.9)	59 (52.6)	
1,300 1,399	2,059 (35.1)	1,235 (27.9)			1,031 (30.6)	73 (11.0)	117 (31.2)		824 (57.2)			638 (58.0)	119 (52.5)	67 (59.4)	
1,400 1,499	2,542 (43.4)	1,603 (36.2)			1,334 (39.6)	111 (16.7)	143 (38.2)		940 (65.3)			727 (66.1)	134 (59.2)	78 (69.4)	
1,500 1,599	3,009 (51.3)	1,959 (44.3)			1,631 (48.4)	148 (22.2)	165 (44.2)		1,051 (73.0)			816 (74.2)	153 (67.3)	82 (72.6)	
1,600 1,699	3,437 (58.6)	2,312 (52.3)			1,920 (56.9)	185 (27.9)	193 (51.5)		1,125 (78.1)			868 (78.9)	175 (77.1)	82 (72.6)	
1,700 1,799	3,780 (64.5)	2,588 (58.5)			2,110 (62.6)	237 (35.7)	226 (60.6)		1,192 (82.8)			924 (84.0)	178 (78.7)	89 (79.4)	
1,800 1,899	4,064 (69.3)	2,805 (63.4)			2,263 (67.1)	267 (40.2)	260 (69.6)		1,259 (87.5)			969 (88.1)	200 (88.5)	89 (79.4)	
1,900 1,999	4,257 (72.6)	2,968 (67.1)			2,366 (70.2)	315 (47.5)	271 (72.6)		1,290 (89.6)			985 (89.5)	212 (93.6)	93 (82.6)	
2,000	5,864 (100.0)	4,424 (100.0)			3,371 (100.0)	664 (100.0)	374 (100.0)		1,440 (100.0)			1,100 (100.0)	227 (100.0)	112 (100.0)	
月平均賃金額	291,640	309,429		180,993	298,901	362,887	314,456		236,969			236,725	236,506	240,296	
時間当り平均賃金額	1,756	1,858		1,017	1,791	2,197	1,891		1,445			1,446	1,444	1,442	
月一人当たり 労働時間数	167	168		178	168	166	167		165			165	164	168	
第1・20分位数	1,040	1,083		953	1,083	1,200	1,025		1,010			1,015	1,010	1,025	
第1・10分位数	1,100	1,148		953	1,137	1,369	1,140		1,032			1,035	1,025	1,065	
第1・4分位数	1,281	1,369		953	1,350	1,622	1,309		1,118			1,125	1,067	1,136	
中位数	1,583	1,674		1,003	1,620	2,015	1,685		1,331			1,333	1,386	1,295	
四分位偏差係数	0.2479	0.2425		0.0289	0.2438	0.2347	0.2249		0.1983			0.1842	0.2204	0.2178	

【上段】累積労働者数

【下段】累積構成比

## 総括表（２）（産業・就業形態別の賃金額階級別、性別年齢別表） 電気機械器具製造業（③パート）

時間当り所定内賃金額 (3手当を除く)	合計	男(歳)							女(歳)						
		男性計	17以下	18～19	20～24	25～29	30～34	35以上	女性計	17以下	18～19	20～24	25～29	30～34	35以上
計	1,146	145		4	80	11	49		1,001			651	203	147	
円	325	34			19		15		291			190	63	38	
- 1,014	(28.4)	(23.5)			(23.7)		(30.5)		(29.1)			(29.1)	(31.0)	(26.1)	
1,015 - 1,015	336	38			23		15		298			197	63	38	
	(29.3)	(26.0)			(28.2)		(30.5)		(29.8)			(30.3)	(31.0)	(26.1)	
1,016 - 1,016	336	38			23		15		298			197	63	38	
	(29.3)	(26.0)			(28.2)		(30.5)		(29.8)			(30.3)	(31.0)	(26.1)	
1,017 - 1,017	336	38			23		15		298			197	63	38	
	(29.3)	(26.0)			(28.2)		(30.5)		(29.8)			(30.3)	(31.0)	(26.1)	
1,018 - 1,018	348	46			31		15		302			197	67	38	
	(30.3)	(31.6)			(38.2)		(30.5)		(30.2)			(30.3)	(32.8)	(26.1)	
1,019 - 1,019	348	46			31		15		302			197	67	38	
	(30.3)	(31.6)			(38.2)		(30.5)		(30.2)			(30.3)	(32.8)	(26.1)	
1,020 - 1,020	387	46			31		15		341			220	74	46	
	(33.7)	(31.6)			(38.2)		(30.5)		(34.1)			(33.8)	(36.6)	(31.6)	
1,021 - 1,021	398	49			34		15		348			224	78	46	
	(34.7)	(34.1)			(42.7)		(30.5)		(34.8)			(34.4)	(38.4)	(31.6)	
1,022 - 1,022	405	49			34		15		356			231	78	46	
	(35.3)	(34.1)			(42.7)		(30.5)		(35.5)			(35.5)	(38.4)	(31.6)	
1,023 - 1,023	405	49			34		15		356			231	78	46	
	(35.3)	(34.1)			(42.7)		(30.5)		(35.5)			(35.5)	(38.4)	(31.6)	
1,024 - 1,024	409	49			34		15		359			235	78	46	
	(35.7)	(34.1)			(42.7)		(30.5)		(35.9)			(36.1)	(38.4)	(31.6)	
1,025 - 1,025	461	57		4	34	4	15		404			280	78	46	
	(40.2)	(39.3)		(100.0)	(42.7)	(32.1)	(30.5)		(40.4)			(43.0)	(38.4)	(31.6)	
1,026 - 1,026	461	57			34	4	15		404			280	78	46	
	(40.2)	(39.3)			(42.7)	(32.1)	(30.5)		(40.4)			(43.0)	(38.4)	(31.6)	
1,027 - 1,027	461	57			34	4	15		404			280	78	46	
	(40.2)	(39.3)			(42.7)	(32.1)	(30.5)		(40.4)			(43.0)	(38.4)	(31.6)	
1,028 - 1,028	465	57			34	4	15		408			284	78	46	
	(40.6)	(39.3)			(42.7)	(32.1)	(30.5)		(40.7)			(43.5)	(38.4)	(31.6)	
1,029 - 1,029	465	57			34	4	15		408			284	78	46	
	(40.6)	(39.3)			(42.7)	(32.1)	(30.5)		(40.7)			(43.5)	(38.4)	(31.6)	
1,030 - 1,030	582	68			41	4	19		515			358	96	61	
	(50.8)	(46.8)			(51.7)	(32.1)	(37.8)		(51.4)			(55.0)	(47.2)	(41.4)	
1,031 - 1,031	586	68			41	4	19		519			362	96	61	
	(51.2)	(46.8)			(51.7)	(32.1)	(37.8)		(51.8)			(55.6)	(47.2)	(41.4)	
1,032 - 1,032	586	68			41	4	19		519			362	96	61	
	(51.2)	(46.8)			(51.7)	(32.1)	(37.8)		(51.8)			(55.6)	(47.2)	(41.4)	
1,033 - 1,033	586	68			41	4	19		519			362	96	61	
	(51.2)	(46.8)			(51.7)	(32.1)	(37.8)		(51.8)			(55.6)	(47.2)	(41.4)	
1,034 - 1,034	586	68			41	4	19		519			362	96	61	
	(51.2)	(46.8)			(51.7)	(32.1)	(37.8)		(51.8)			(55.6)	(47.2)	(41.4)	
1,035 - 1,035	590	71			41	4	22		519			362	96	61	
	(51.5)	(49.3)			(51.7)	(32.1)	(45.3)		(51.8)			(55.6)	(47.2)	(41.4)	
1,036 - 1,036	598	75			41	4	26		522			366	96	61	
	(52.2)	(51.9)			(51.7)	(32.1)	(52.8)		(52.2)			(56.2)	(47.2)	(41.4)	
1,037 - 1,037	598	75			41	4	26		522			366	96	61	
	(52.2)	(51.9)			(51.7)	(32.1)	(52.8)		(52.2)			(56.2)	(47.2)	(41.4)	
1,038 - 1,038	598	75			41	4	26		522			366	96	61	
	(52.2)	(51.9)			(51.7)	(32.1)	(52.8)		(52.2)			(56.2)	(47.2)	(41.4)	
1,039 - 1,039	598	75			41	4	26		522			366	96	61	
	(52.2)	(51.9)			(51.7)	(32.1)	(52.8)		(52.2)			(56.2)	(47.2)	(41.4)	
1,040 - 1,040	635	75			41	4	26		560			388	108	64	
	(55.4)	(51.9)			(51.7)	(32.1)	(52.8)		(56.0)			(59.6)	(53.0)	(43.9)	
1,041 - 1,041	635	75			41	4	26		560			388	108	64	
	(55.4)	(51.9)			(51.7)	(32.1)	(52.8)		(56.0)			(59.6)	(53.0)	(43.9)	
1,042 - 1,042	635	75			41	4	26		560			388	108	64	
	(55.4)	(51.9)			(51.7)	(32.1)	(52.8)		(56.0)			(59.6)	(53.0)	(43.9)	

## 総括表（２）（産業・就業形態別の賃金額階級別、性別年齢別表） 電気機械器具製造業（③パート）

時間当り所定内賃金額 (3手当を除く)	合計	男(歳)							女(歳)						
		男性計	17以下	18～19	20～24	25～29	30～34	35以上	女性計	17以下	18～19	20～24	25～29	30～34	35以上
1,043 - 1,043	639 (55.8)	75 (51.9)			41 (51.7)	4 (32.1)	26 (52.8)		564 (56.4)			388 (59.6)	112 (54.9)	64 (43.9)	
1,044 1,044	639 (55.8)	75 (51.9)			41 (51.7)	4 (32.1)	26 (52.8)		564 (56.4)			388 (59.6)	112 (54.9)	64 (43.9)	
1,045 1,045	639 (55.8)	75 (51.9)			41 (51.7)	4 (32.1)	26 (52.8)		564 (56.4)			388 (59.6)	112 (54.9)	64 (43.9)	
1,046 1,046	639 (55.8)	75 (51.9)			41 (51.7)	4 (32.1)	26 (52.8)		564 (56.4)			388 (59.6)	112 (54.9)	64 (43.9)	
1,047 1,047	639 (55.8)	75 (51.9)			41 (51.7)	4 (32.1)	26 (52.8)		564 (56.4)			388 (59.6)	112 (54.9)	64 (43.9)	
1,048 1,048	639 (55.8)	75 (51.9)			41 (51.7)	4 (32.1)	26 (52.8)		564 (56.4)			388 (59.6)	112 (54.9)	64 (43.9)	
1,049 1,049	639 (55.8)	75 (51.9)			41 (51.7)	4 (32.1)	26 (52.8)		564 (56.4)			388 (59.6)	112 (54.9)	64 (43.9)	
1,050 1,050	684 (59.7)	75 (51.9)			41 (51.7)	4 (32.1)	26 (52.8)		609 (60.9)			419 (64.3)	119 (58.5)	72 (49.1)	
1,051 1,051	684 (59.7)	75 (51.9)			41 (51.7)	4 (32.1)	26 (52.8)		609 (60.9)			419 (64.3)	119 (58.5)	72 (49.1)	
1,052 1,052	684 (59.7)	75 (51.9)			41 (51.7)	4 (32.1)	26 (52.8)		609 (60.9)			419 (64.3)	119 (58.5)	72 (49.1)	
1,053 1,053	684 (59.7)	75 (51.9)			41 (51.7)	4 (32.1)	26 (52.8)		609 (60.9)			419 (64.3)	119 (58.5)	72 (49.1)	
1,054 1,054	684 (59.7)	75 (51.9)			41 (51.7)	4 (32.1)	26 (52.8)		609 (60.9)			419 (64.3)	119 (58.5)	72 (49.1)	
1,055 1,055	688 (60.1)	75 (51.9)			41 (51.7)	4 (32.1)	26 (52.8)		613 (61.2)			422 (64.8)	119 (58.5)	72 (49.1)	
1,056 1,056	688 (60.1)	75 (51.9)			41 (51.7)	4 (32.1)	26 (52.8)		613 (61.2)			422 (64.8)	119 (58.5)	72 (49.1)	
1,057 1,057	688 (60.1)	75 (51.9)			41 (51.7)	4 (32.1)	26 (52.8)		613 (61.2)			422 (64.8)	119 (58.5)	72 (49.1)	
1,058 1,058	688 (60.1)	75 (51.9)			41 (51.7)	4 (32.1)	26 (52.8)		613 (61.2)			422 (64.8)	119 (58.5)	72 (49.1)	
1,059 1,059	688 (60.1)	75 (51.9)			41 (51.7)	4 (32.1)	26 (52.8)		613 (61.2)			422 (64.8)	119 (58.5)	72 (49.1)	
1,060 1,060	723 (63.1)	75 (51.9)			41 (51.7)	4 (32.1)	26 (52.8)		648 (64.7)			442 (67.9)	130 (64.1)	76 (51.6)	
1,061 1,061	727 (63.4)	75 (51.9)			41 (51.7)	4 (32.1)	26 (52.8)		651 (65.1)			446 (68.4)	130 (64.1)	76 (51.6)	
1,062 1,062	727 (63.4)	75 (51.9)			41 (51.7)	4 (32.1)	26 (52.8)		651 (65.1)			446 (68.4)	130 (64.1)	76 (51.6)	
1,063 1,063	727 (63.4)	75 (51.9)			41 (51.7)	4 (32.1)	26 (52.8)		651 (65.1)			446 (68.4)	130 (64.1)	76 (51.6)	
1,064 1,064	748 (65.3)	79 (54.4)			45 (56.2)	4 (32.1)	26 (52.8)		669 (66.9)			456 (70.1)	130 (64.1)	83 (56.5)	
1,065 1,065	748 (65.3)	79 (54.4)			45 (56.2)	4 (32.1)	26 (52.8)		669 (66.9)			456 (70.1)	130 (64.1)	83 (56.5)	
1,066 1,066	748 (65.3)	79 (54.4)			45 (56.2)	4 (32.1)	26 (52.8)		669 (66.9)			456 (70.1)	130 (64.1)	83 (56.5)	
1,067 1,067	748 (65.3)	79 (54.4)			45 (56.2)	4 (32.1)	26 (52.8)		669 (66.9)			456 (70.1)	130 (64.1)	83 (56.5)	
1,068 1,068	748 (65.3)	79 (54.4)			45 (56.2)	4 (32.1)	26 (52.8)		669 (66.9)			456 (70.1)	130 (64.1)	83 (56.5)	
1,069 1,069	748 (65.3)	79 (54.4)			45 (56.2)	4 (32.1)	26 (52.8)		669 (66.9)			456 (70.1)	130 (64.1)	83 (56.5)	
1,070 1,070	786 (68.6)	83 (57.2)			49 (61.2)	4 (32.1)	26 (52.8)		703 (70.2)			468 (71.8)	145 (71.2)	90 (61.7)	
1,071 1,071	786 (68.6)	83 (57.2)			49 (61.2)	4 (32.1)	26 (52.8)		703 (70.2)			468 (71.8)	145 (71.2)	90 (61.7)	
1,072 1,072	786 (68.6)	83 (57.2)			49 (61.2)	4 (32.1)	26 (52.8)		703 (70.2)			468 (71.8)	145 (71.2)	90 (61.7)	

## 総括表（２）（産業・就業形態別の賃金額階級別、性別年齢別表） 電気機械器具製造業（③パート）

時間当り所定内賃金額 (3手当を除く)	合計	男(歳)							女(歳)						
		男性計	17以下	18～19	20～54	55～59	60～64	65以上	女性計	17以下	18～19	20～54	55～59	60～64	65以上
1,073	1,073	786 (68.6)	83 (57.2)			49 (61.2)	4 (32.1)	26 (52.8)		703 (70.2)			468 (71.8)	145 (71.2)	90 (61.7)
1,074	1,074	786 (68.6)	83 (57.2)			49 (61.2)	4 (32.1)	26 (52.8)		703 (70.2)			468 (71.8)	145 (71.2)	90 (61.7)
1,075	1,075	786 (68.6)	83 (57.2)			49 (61.2)	4 (32.1)	26 (52.8)		703 (70.2)			468 (71.8)	145 (71.2)	90 (61.7)
1,076	1,076	786 (68.6)	83 (57.2)			49 (61.2)	4 (32.1)	26 (52.8)		703 (70.2)			468 (71.8)	145 (71.2)	90 (61.7)
1,077	1,077	786 (68.6)	83 (57.2)			49 (61.2)	4 (32.1)	26 (52.8)		703 (70.2)			468 (71.8)	145 (71.2)	90 (61.7)
1,078	1,078	786 (68.6)	83 (57.2)			49 (61.2)	4 (32.1)	26 (52.8)		703 (70.2)			468 (71.8)	145 (71.2)	90 (61.7)
1,079	1,079	786 (68.6)	83 (57.2)			49 (61.2)	4 (32.1)	26 (52.8)		703 (70.2)			468 (71.8)	145 (71.2)	90 (61.7)
1,080	1,080	797 (69.6)	83 (57.2)			49 (61.2)	4 (32.1)	26 (52.8)		714 (71.3)			479 (73.5)	145 (71.2)	90 (61.7)
1,081	1,081	801 (69.9)	83 (57.2)			49 (61.2)	4 (32.1)	26 (52.8)		718 (71.7)			479 (73.5)	145 (71.2)	94 (64.5)
1,082	1,082	801 (69.9)	83 (57.2)			49 (61.2)	4 (32.1)	26 (52.8)		718 (71.7)			479 (73.5)	145 (71.2)	94 (64.5)
1,083	1,083	805 (70.3)	83 (57.2)			49 (61.2)	4 (32.1)	26 (52.8)		722 (72.1)			479 (73.5)	145 (71.2)	98 (67.2)
1,084	1,084	805 (70.3)	83 (57.2)			49 (61.2)	4 (32.1)	26 (52.8)		722 (72.1)			479 (73.5)	145 (71.2)	98 (67.2)
1,085	1,085	805 (70.3)	83 (57.2)			49 (61.2)	4 (32.1)	26 (52.8)		722 (72.1)			479 (73.5)	145 (71.2)	98 (67.2)
1,086	1,086	805 (70.3)	83 (57.2)			49 (61.2)	4 (32.1)	26 (52.8)		722 (72.1)			479 (73.5)	145 (71.2)	98 (67.2)
1,087	1,087	805 (70.3)	83 (57.2)			49 (61.2)	4 (32.1)	26 (52.8)		722 (72.1)			479 (73.5)	145 (71.2)	98 (67.2)
1,088	1,088	805 (70.3)	83 (57.2)			49 (61.2)	4 (32.1)	26 (52.8)		722 (72.1)			479 (73.5)	145 (71.2)	98 (67.2)
1,089	1,089	805 (70.3)	83 (57.2)			49 (61.2)	4 (32.1)	26 (52.8)		722 (72.1)			479 (73.5)	145 (71.2)	98 (67.2)
1,090	1,090	817 (71.3)	83 (57.2)			49 (61.2)	4 (32.1)	26 (52.8)		734 (73.4)			491 (75.4)	145 (71.2)	98 (67.2)
1,091	1,091	821 (71.7)	83 (57.2)			49 (61.2)	4 (32.1)	26 (52.8)		738 (73.8)			491 (75.4)	149 (73.2)	98 (67.2)
1,092	1,092	821 (71.7)	83 (57.2)			49 (61.2)	4 (32.1)	26 (52.8)		738 (73.8)			491 (75.4)	149 (73.2)	98 (67.2)
1,093	1,093	821 (71.7)	83 (57.2)			49 (61.2)	4 (32.1)	26 (52.8)		738 (73.8)			491 (75.4)	149 (73.2)	98 (67.2)
1,094	1,094	821 (71.7)	83 (57.2)			49 (61.2)	4 (32.1)	26 (52.8)		738 (73.8)			491 (75.4)	149 (73.2)	98 (67.2)
1,095	1,095	821 (71.7)	83 (57.2)			49 (61.2)	4 (32.1)	26 (52.8)		738 (73.8)			491 (75.4)	149 (73.2)	98 (67.2)
1,096	1,096	821 (71.7)	83 (57.2)			49 (61.2)	4 (32.1)	26 (52.8)		738 (73.8)			491 (75.4)	149 (73.2)	98 (67.2)
1,097	1,097	821 (71.7)	83 (57.2)			49 (61.2)	4 (32.1)	26 (52.8)		738 (73.8)			491 (75.4)	149 (73.2)	98 (67.2)
1,098	1,098	821 (71.7)	83 (57.2)			49 (61.2)	4 (32.1)	26 (52.8)		738 (73.8)			491 (75.4)	149 (73.2)	98 (67.2)
1,099	1,099	821 (71.7)	83 (57.2)			49 (61.2)	4 (32.1)	26 (52.8)		738 (73.8)			491 (75.4)	149 (73.2)	98 (67.2)
1,100	1,100	845 (73.7)	91 (62.7)			49 (61.2)	8 (67.9)	30 (61.0)		754 (75.3)			499 (76.6)	153 (75.2)	102 (69.8)
1,101	1,101	845 (73.7)	91 (62.7)			49 (61.2)	8 (67.9)	30 (61.0)		754 (75.3)			499 (76.6)	153 (75.2)	102 (69.8)
1,102	1,102	845 (73.7)	91 (62.7)			49 (61.2)	8 (67.9)	30 (61.0)		754 (75.3)			499 (76.6)	153 (75.2)	102 (69.8)

## 総括表（２）（産業・就業形態別の賃金額階級別、性別年齢別表） 電気機械器具製造業（③パート）

時間当り所定内賃金額 (3手当を除く)	合計	男(歳)							女(歳)						
		男性計	17以下	18～19	20～24	25～29	30～34	35以上	女性計	17以下	18～19	20～24	25～29	30～34	35以上
1,103	1,103	845 (73.7)	91 (62.7)		49 (61.2)	8 (67.9)	30 (61.0)		754 (75.3)			499 (76.6)	153 (75.2)	102 (69.8)	
1,104	1,104	849 (74.1)	95 (65.5)		53 (66.3)	8 (67.9)	30 (61.0)		754 (75.3)			499 (76.6)	153 (75.2)	102 (69.8)	
1,105	1,105	849 (74.1)	95 (65.5)		53 (66.3)	8 (67.9)	30 (61.0)		754 (75.3)			499 (76.6)	153 (75.2)	102 (69.8)	
1,106	1,106	849 (74.1)	95 (65.5)		53 (66.3)	8 (67.9)	30 (61.0)		754 (75.3)			499 (76.6)	153 (75.2)	102 (69.8)	
1,107	1,107	849 (74.1)	95 (65.5)		53 (66.3)	8 (67.9)	30 (61.0)		754 (75.3)			499 (76.6)	153 (75.2)	102 (69.8)	
1,108	1,108	849 (74.1)	95 (65.5)		53 (66.3)	8 (67.9)	30 (61.0)		754 (75.3)			499 (76.6)	153 (75.2)	102 (69.8)	
1,109	1,109	849 (74.1)	95 (65.5)		53 (66.3)	8 (67.9)	30 (61.0)		754 (75.3)			499 (76.6)	153 (75.2)	102 (69.8)	
1,110	1,110	864 (75.4)	99 (68.3)		57 (71.3)	8 (67.9)	30 (61.0)		765 (76.4)			506 (77.8)	153 (75.2)	106 (72.2)	
1,111	1,111	868 (75.8)	99 (68.3)		57 (71.3)	8 (67.9)	30 (61.0)		769 (76.8)			510 (78.4)	153 (75.2)	106 (72.2)	
1,112	1,112	868 (75.8)	99 (68.3)		57 (71.3)	8 (67.9)	30 (61.0)		769 (76.8)			510 (78.4)	153 (75.2)	106 (72.2)	
1,113	1,113	868 (75.8)	99 (68.3)		57 (71.3)	8 (67.9)	30 (61.0)		769 (76.8)			510 (78.4)	153 (75.2)	106 (72.2)	
1,114	1,114	868 (75.8)	99 (68.3)		57 (71.3)	8 (67.9)	30 (61.0)		769 (76.8)			510 (78.4)	153 (75.2)	106 (72.2)	
1,115	1,115	872 (76.1)	99 (68.3)		57 (71.3)	8 (67.9)	30 (61.0)		773 (77.2)			515 (79.0)	153 (75.2)	106 (72.2)	
1,116	1,116	876 (76.5)	99 (68.3)		57 (71.3)	8 (67.9)	30 (61.0)		777 (77.6)			519 (79.6)	153 (75.2)	106 (72.2)	
1,117	1,117	876 (76.5)	99 (68.3)		57 (71.3)	8 (67.9)	30 (61.0)		777 (77.6)			519 (79.6)	153 (75.2)	106 (72.2)	
1,118	1,118	876 (76.5)	99 (68.3)		57 (71.3)	8 (67.9)	30 (61.0)		777 (77.6)			519 (79.6)	153 (75.2)	106 (72.2)	
1,119	1,119	876 (76.5)	99 (68.3)		57 (71.3)	8 (67.9)	30 (61.0)		777 (77.6)			519 (79.6)	153 (75.2)	106 (72.2)	
1,120	1,120	894 (78.1)	99 (68.3)		57 (71.3)	8 (67.9)	30 (61.0)		795 (79.5)			523 (80.2)	163 (80.5)	109 (74.7)	
1,121	1,121	898 (78.4)	99 (68.3)		57 (71.3)	8 (67.9)	30 (61.0)		799 (79.9)			523 (80.2)	168 (82.5)	109 (74.7)	
1,122	1,122	898 (78.4)	99 (68.3)		57 (71.3)	8 (67.9)	30 (61.0)		799 (79.9)			523 (80.2)	168 (82.5)	109 (74.7)	
1,123	1,123	898 (78.4)	99 (68.3)		57 (71.3)	8 (67.9)	30 (61.0)		799 (79.9)			523 (80.2)	168 (82.5)	109 (74.7)	
1,124	1,124	898 (78.4)	99 (68.3)		57 (71.3)	8 (67.9)	30 (61.0)		799 (79.9)			523 (80.2)	168 (82.5)	109 (74.7)	
1,125	1,125	898 (78.4)	99 (68.3)		57 (71.3)	8 (67.9)	30 (61.0)		799 (79.9)			523 (80.2)	168 (82.5)	109 (74.7)	
1,126	1,129	898 (78.4)	99 (68.3)		57 (71.3)	8 (67.9)	30 (61.0)		799 (79.9)			523 (80.2)	168 (82.5)	109 (74.7)	
1,130	1,139	898 (78.4)	99 (68.3)		57 (71.3)	8 (67.9)	30 (61.0)		799 (79.9)			523 (80.2)	168 (82.5)	109 (74.7)	
1,140	1,149	906 (79.0)	99 (68.3)		57 (71.3)	8 (67.9)	30 (61.0)		807 (80.6)			526 (80.8)	168 (82.5)	113 (77.1)	
1,150	1,159	931 (81.3)	103 (70.8)		61 (75.8)	8 (67.9)	30 (61.0)		829 (82.8)			537 (82.5)	172 (84.5)	120 (82.0)	
1,160	1,169	943 (82.3)	103 (70.8)		61 (75.8)	8 (67.9)	30 (61.0)		840 (83.9)			545 (83.6)	172 (84.5)	124 (84.6)	
1,170	1,179	957 (83.5)	103 (70.8)		61 (75.8)	8 (67.9)	30 (61.0)		855 (85.4)			548 (84.2)	172 (84.5)	135 (92.0)	
1,180	1,189	957 (83.5)	103 (70.8)		61 (75.8)	8 (67.9)	30 (61.0)		855 (85.4)			548 (84.2)	172 (84.5)	135 (92.0)	



## 総括表（２）（産業・就業形態別の賃金額階級別、性別年齢別表） 電気機械器具製造業（③パート）

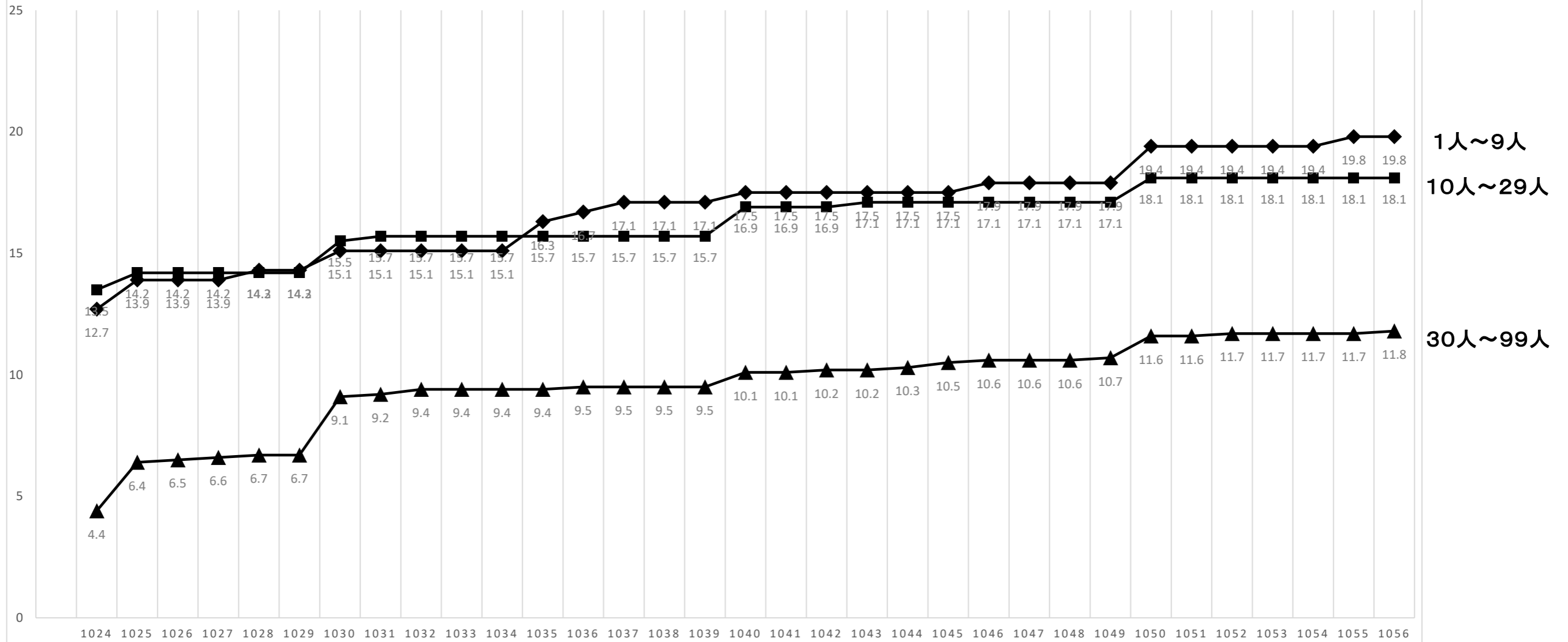
時間当り所定内賃金額 (3手当を除く)	合計	男(歳)							女(歳)						
		男性計	17以下	18～19	20～54	55～59	60～64	65以上	女性計	17以下	18～19	20～54	55～59	60～64	65以上
1,190 1,199	961 (83.9)	103 (70.8)			61 (75.8)	8 (67.9)	30 (61.0)		859 (85.8)			552 (84.8)	172 (84.5)	135 (92.0)	
1,200 1,299	1,038 (90.6)	103 (70.8)			61 (75.8)	8 (67.9)	30 (61.0)		936 (93.5)			606 (93.0)	191 (94.0)	139 (94.8)	
1,300 1,399	1,069 (93.3)	114 (78.5)			61 (75.8)	11 (100.0)	38 (76.4)		955 (95.4)			622 (95.4)	191 (94.0)	142 (97.3)	
1,400 1,499	1,091 (95.2)	125 (86.6)			68 (85.3)		42 (84.6)		966 (96.5)			632 (97.1)	191 (94.0)	142 (97.3)	
1,500 1,599	1,107 (96.6)	133 (92.0)			76 (95.0)		42 (84.6)		973 (97.3)			640 (98.3)	191 (94.0)	142 (97.3)	
1,600 1,699	1,126 (98.3)	137 (94.7)			80 (100.0)		42 (84.6)		989 (98.8)			644 (98.8)	199 (98.0)	147 (100.0)	
1,700 1,799	1,134 (99.0)	141 (97.5)					46 (92.7)		993 (99.2)			647 (99.4)	199 (98.0)		
1,800 1,899	1,134 (99.0)	141 (97.5)					46 (92.7)		993 (99.2)			647 (99.4)	199 (98.0)		
1,900 1,999	1,138 (99.3)	141 (97.5)					46 (92.7)		997 (99.6)			647 (99.4)	203 (100.0)		
2,000	1,146 (100.0)	145 (100.0)					49 (100.0)		1,001 (100.0)			651 (100.0)			
月平均賃金額	133,993	158,390		15,375	152,189	183,637	174,361		130,463			128,173	135,289	133,958	
時間当り平均賃金額	1,106	1,196		1,025	1,155	1,163	1,285		1,093			1,093	1,093	1,091	
月一人当たり 労働時間数	121	134		15	134	157	138		119			117	124	122	
第1・20分位数	1,008	1,008		1,025	1,008	1,025	1,008		1,008			1,008	1,008	1,008	
第1・10分位数	1,008	1,008		1,025	1,008	1,025	1,008		1,008			1,008	1,010	1,008	
第1・4分位数	1,010	1,015		1,025	1,015	1,025	1,010		1,010			1,010	1,010	1,010	
中位数	1,030	1,036		1,025	1,030	1,100	1,036		1,030			1,030	1,040	1,060	
四分位偏差係数	0.0485	0.1617			0.0655	0.1568	0.1641		0.0437			0.0388	0.0433	0.0613	

【上段】 累積労働者数

【下段】 累積構成比

第1表 令和6年度 規模別累積構成比表

電気機械器具製造業

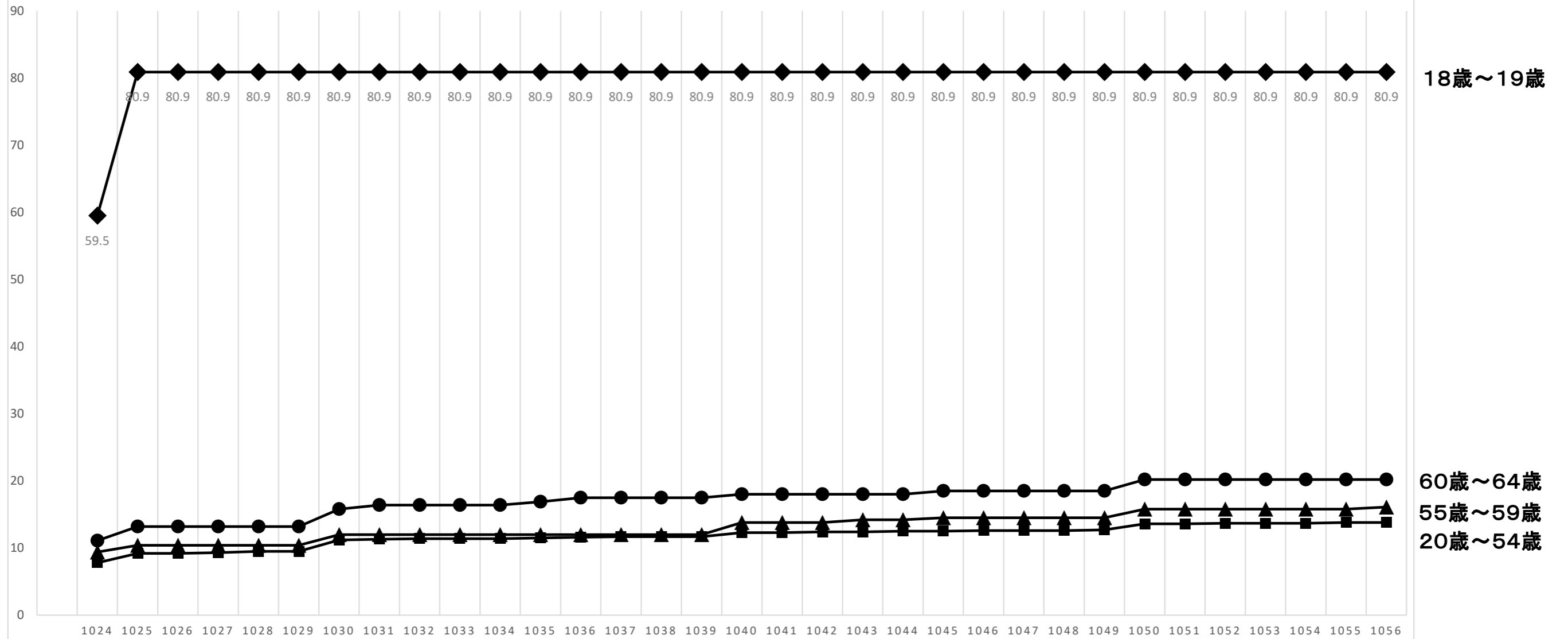


労働者数(人)	1024	1025	1026	1027	1028	1029	1030	1031	1032	1033	1034	1035	1036	1037	1038	1039	1040	1041	1042	1043	1044	1045	1046	1047	1048	1049	1050	1051	1052	1053	1054	1055	1056	
◆ 1~9	12.7	13.9	13.9	13.9	14.3	14.3	15.1	15.1	15.1	15.1	15.1	16.3	16.7	17.1	17.1	17.1	17.5	17.5	17.5	17.5	17.5	17.5	17.9	17.9	17.9	17.9	19.4	19.4	19.4	19.4	19.4	19.8	19.8	
■ 10~29	13.5	14.2	14.2	14.2	14.2	14.2	15.5	15.7	15.7	15.7	15.7	15.7	15.7	15.7	15.7	15.7	16.9	16.9	16.9	17.1	17.1	17.1	17.1	17.1	17.1	17.1	17.1	18.1	18.1	18.1	18.1	18.1	18.1	18.1
▲ 30~99	4.4	6.4	6.5	6.6	6.7	6.7	9.1	9.2	9.4	9.4	9.4	9.4	9.4	9.5	9.5	9.5	9.5	10.1	10.1	10.2	10.2	10.3	10.5	10.6	10.6	10.6	10.7	11.6	11.6	11.7	11.7	11.7	11.7	11.8



第2表 令和6年度 年齢別累積構成比表

電気機械器具製造業



### 第3表 令和6年度 規模別・年齢別分位数表

( 全 て )

	合計	規模別(人)			年齢別(歳)				
		1～9	10～29	30～	18～19	20～54	55～59	60～64	65～
第1・20分位数	1,010	1,008	1,008	1,025	953	1,010	1,010	1,009	
第1・10分位数	1,027	1,010	1,010	1,040	953	1,030	1,025	1,020	
第1・4分位数	1,143	1,088	1,104	1,170	1,003	1,150	1,148	1,083	
中 位 数	1,472	1,455	1,397	1,523	1,011	1,460	1,670	1,350	

( 一 般 )

	合計	規模別(人)			年齢別(歳)				
		1～9	10～29	30～	18～19	20～54	55～59	60～64	65～
第1・20分位数	1,040	1,035	1,079	1,031	953	1,046	1,045	1,025	
第1・10分位数	1,100	1,070	1,119	1,100	953	1,100	1,110	1,083	
第1・4分位数	1,281	1,268	1,262	1,300	953	1,268	1,452	1,225	
中 位 数	1,583	1,646	1,539	1,585	1,003	1,544	1,866	1,590	

( パ ー ト )

	合計	規模別(人)			年齢別(歳)				
		1～9	10～29	30～	18～19	20～54	55～59	60～64	65～
第1・20分位数	1,008	1,008	1,008	1,010	1,025	1,008	1,008	1,008	
第1・10分位数	1,008	1,008	1,008	1,020	1,025	1,008	1,010	1,008	
第1・4分位数	1,010	1,010	1,010	1,030	1,025	1,010	1,010	1,010	
中 位 数	1,030	1,026	1,030	1,040	1,025	1,030	1,040	1,050	

第4表 令和3年度から令和6年度までの規模別・年齢別分位数表(全て)

(令和6年度)

	合計	規模別(人)			年齢別(歳)				
		1~9	10~29	30~99	18~19	20~54	55~59	60~64	65~
第1・20分位数	1,010	1,008	1,008	1,025	953	1,010	1,010	1,009	
第1・10分位数	1,027	1,010	1,010	1,040	953	1,030	1,025	1,020	
第1・4分位数	1,143	1,088	1,104	1,170	1,003	1,150	1,148	1,083	
中位数	1,472	1,455	1,397	1,523	1,011	1,460	1,670	1,350	

(令和5年度)

	合計	規模別(人)			年齢別(歳)				
		1~9	10~29	30~99	18~19	20~54	55~59	60~64	65~
第1・20分位数	970	913	970	990	-	970	970	970	
第1・10分位数	1,000	951	997	1,015	-	1,000	1,000	987	
第1・4分位数	1,127	1,000	1,150	1,164	-	1,152	1,140	1,050	
中位数	1,413	1,195	1,444	1,436	-	1,408	1,650	1,250	

(令和4年度)

	合計	規模別(人)			年齢別(歳)				
		1~9	10~29	30~99	18~19	20~54	55~59	60~64	65~
第1・20分位数	940	940	940	945	-	940	945	937	
第1・10分位数	960	954	978	960	-	969	960	950	
第1・4分位数	1,034	1,050	1,116	1,017	-	1,060	1,030	990	
中位数	1,345	1,333	1,402	1,310	-	1,354	1,485	1,162	

(令和3年度)

	合計	規模別(人)			年齢別(歳)				
		1~9	10~29	30~99	18~19	20~54	55~59	60~64	65~
第1・20分位数	910	910	909	910	-	910	910	909	
第1・10分位数	928	920	920	937	-	928	936	913	
第1・4分位数	1,060	1,000	1,033	1,090	-	1,062	1,130	1,023	
中位数	1,329	1,307	1,306	1,352	-	1,306	1,539	1,443	

第5表 令和3年度から令和6年度までの規模別・年齢別分位数表(パート)

(令和6年度)

	合計	規模別(人)			年齢別(歳)				
		1~9	10~29	30~99	18~19	20~54	55~59	60~64	65~
第1・20分位数	1,008	1,008	1,008	1,010	1,025	1,008	1,008	1,008	
第1・10分位数	1,008	1,008	1,008	1,020	1,025	1,008	1,010	1,008	
第1・4分位数	1,010	1,010	1,010	1,030	1,025	1,010	1,010	1,010	
中位数	1,030	1,026	1,030	1,040	1,025	1,030	1,040	1,050	

(令和5年度)

	合計	規模別(人)			年齢別(歳)				
		1~9	10~29	30~99	18~19	20~54	55~59	60~64	65~
第1・20分位数	970	909	970	970	-	970	920	970	
第1・10分位数	970	968	970	975	-	970	970	970	
第1・4分位数	980	985	970	990	-	980	970	990	
中位数	1,000	1,000	1,000	1,020	-	1,000	1,005	1,086	

(令和4年度)

	合計	規模別(人)			年齢別(歳)				
		1~9	10~29	30~99	18~19	20~54	55~59	60~64	65~
第1・20分位数	937	920	937	937	-	937	937	937	
第1・10分位数	937	937	937	937	-	937	940	937	
第1・4分位数	945	941	940	950	-	945	950	950	
中位数	978	984	960	979	-	970	990	987	

(令和3年度)

	合計	規模別(人)			年齢別(歳)				
		1~9	10~29	30~99	18~19	20~54	55~59	60~64	65~
第1・20分位数	909	909	909	909	-	909	909	909	
第1・10分位数	909	910	909	909	-	909	910	909	
第1・4分位数	910	911	909	910	-	910	910	910	
中位数	940	950	920	940	-	930	940	950	