



経済・府政記者クラブ同時資料配付
 京都労働局発表
 平成31年3月7日(木)

担当 職業安定部訓練室
 室長 草木 一之
 室長補佐 荒賀 一美
 TEL 075-277-3224

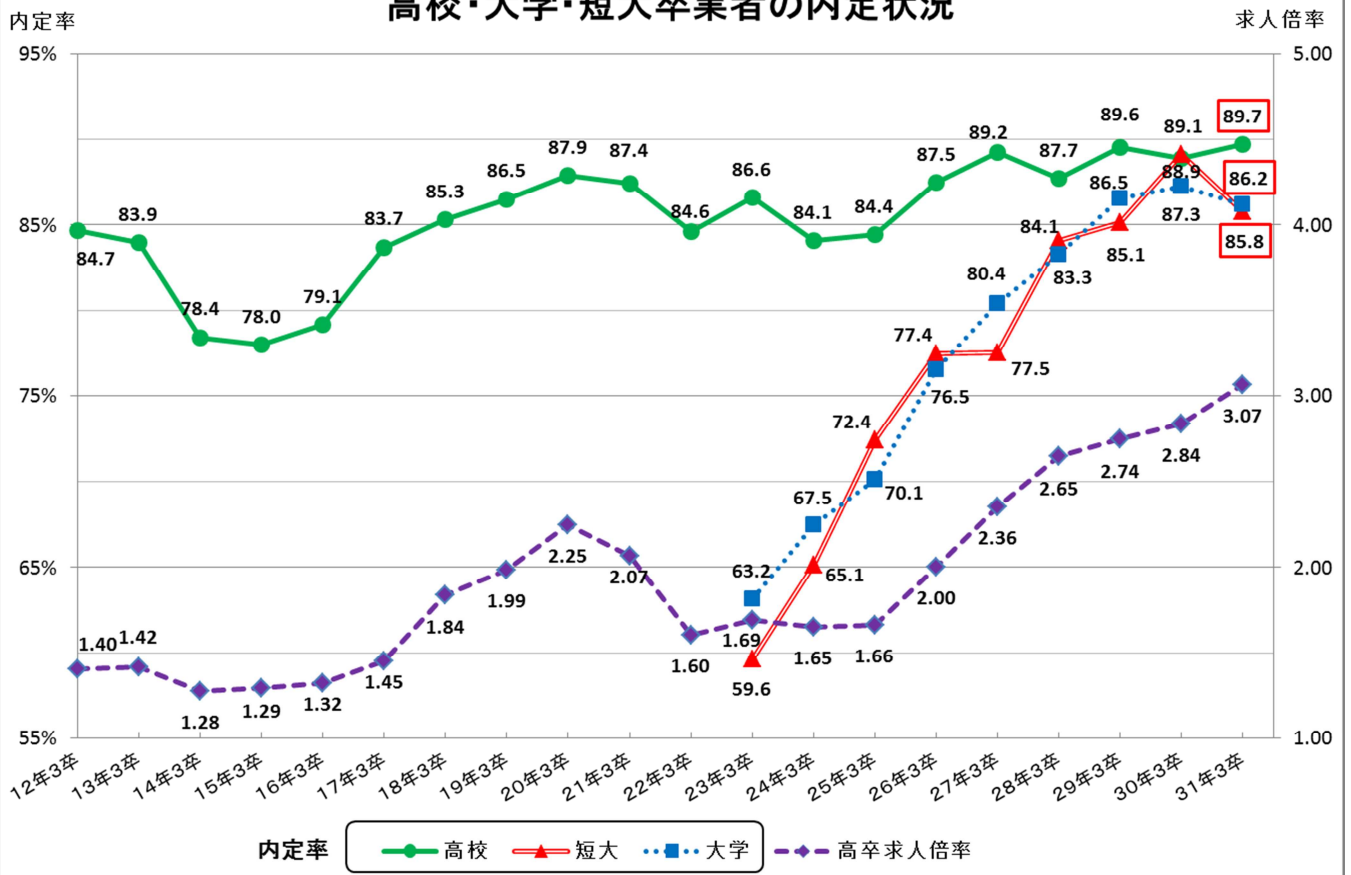
高校の就職内定率（89.7%）が21年ぶりの高水準

— 平成31年3月新規学校卒業予定者の就職状況 —

京都労働局において、各学校からの報告により、平成31年3月新規学校卒業予定者の就職(内定)状況をとりとまとめました。

- 高校の就職内定率は、対前年同月比0.8ポイント増の89.7%となり、平成10年3月卒業生の91.7%に次ぐ高水準となった。また、高校の求人倍率は、対前年同月比0.23ポイント増の3.07倍と大幅に改善し、平成24年3月卒業生の求人倍率以降、7年連続で上昇している。
- 大学の就職内定率は86.2%となった。また、短大の就職内定率は85.8%となった。

高校・大学・短大卒業者の内定状況



注) 高校の内定状況は1月末現在、大学・短大は2月1日現在の報告により集計
 高校は117校、大学は28校、短大は10校からの報告により集計

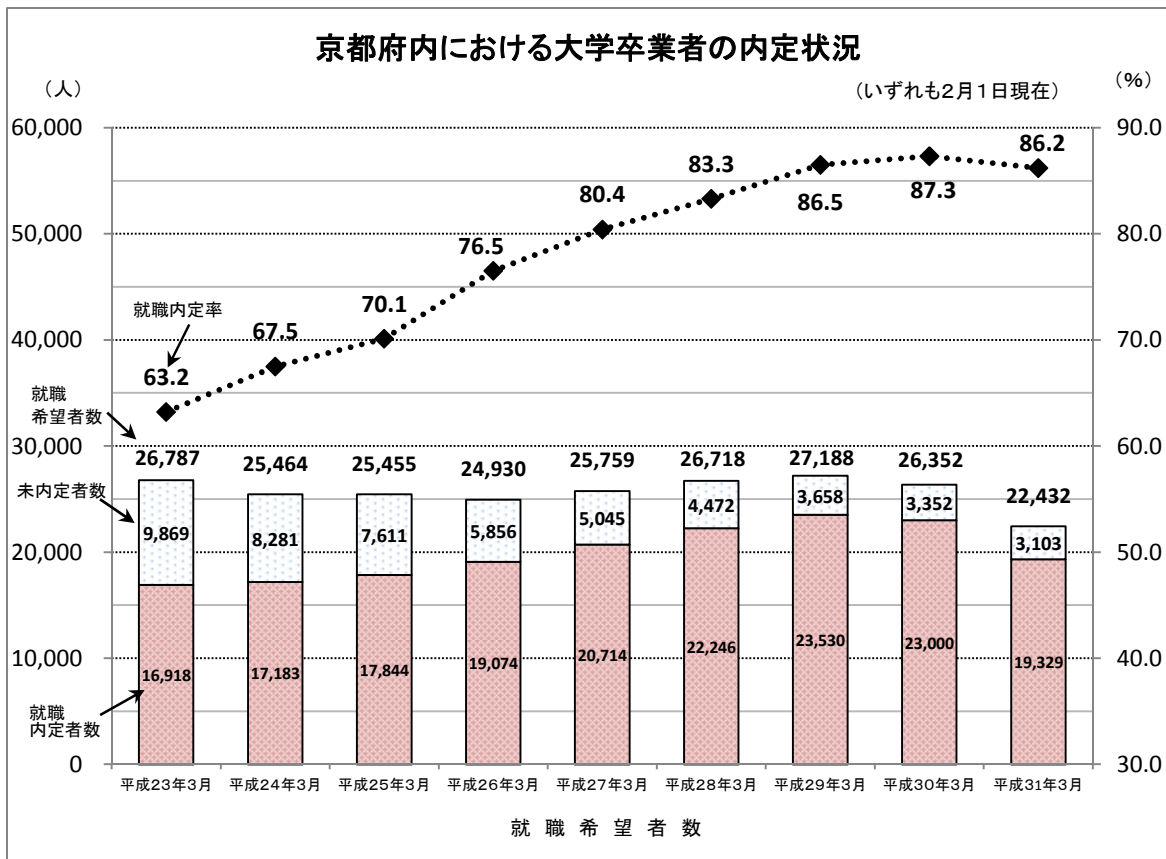
京都府内における大学卒業予定者の内定状況

就職希望者数、就職内定者数、就職内定率の状況

大学(いずれも2月1日現在)

	就職希望者数 (人)	就職内定者数 (人)	未内定者数 (人)	就職内定率 (%)	対前年同月比 (ポイント)
平成31年3月 卒業予定者	22,432	19,329	3,103	86.2	-1.1
平成30年3月 卒業生	26,352	23,000	3,352	87.3	+0.8
平成29年3月 卒業生	27,188	23,530	3,658	86.5	+3.2
平成28年3月 卒業生	26,718	22,246	4,472	83.3	+2.9
平成27年3月 卒業生	25,759	20,714	5,045	80.4	+3.9
平成26年3月 卒業生	24,930	19,074	5,856	76.5	+6.4
平成25年3月 卒業生	25,455	17,844	7,611	70.1	+2.6
平成24年3月 卒業生	25,464	17,183	8,281	67.5	+4.3
平成23年3月 卒業生	26,787	16,918	9,869	63.2	-

※平成23年3月卒業生より調査開始



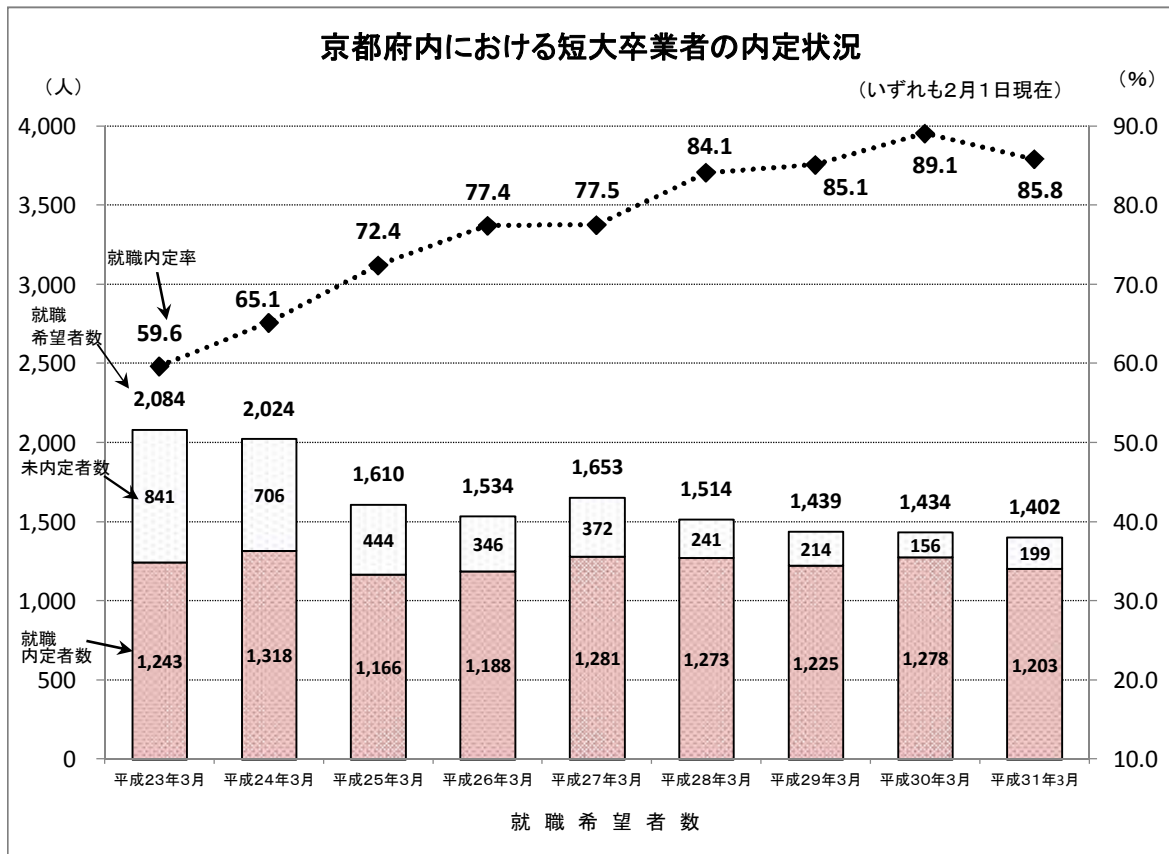
京都府内における短大卒業予定者の内定状況

就職希望者数、就職内定者数、就職内定率の状況

短大(いずれも2月1日現在)

	就職希望者数 (人)	就職内定者数 (人)	未内定者数 (人)	就職内定率 (%)	対前年同月比 (ポイント)
平成31年3月 卒業予定者	1,402	1,203	199	85.8	-3.3
平成30年3月 卒業生	1,434	1,278	156	89.1	+4.0
平成29年3月 卒業生	1,439	1,225	214	85.1	+1.0
平成28年3月 卒業生	1,514	1,273	241	84.1	+6.6
平成27年3月 卒業生	1,653	1,281	372	77.5	+0.1
平成26年3月 卒業生	1,534	1,188	346	77.4	+5.0
平成25年3月 卒業生	1,610	1,166	444	72.4	+7.3
平成24年3月 卒業生	2,024	1,318	706	65.1	+5.5
平成23年3月 卒業生	2,084	1,243	841	59.6	-

※平成23年3月卒業生より調査開始



京都府内における大学・短大卒業予定者の就職内定状況 (男女別・文理別)

～平成31年3月卒業予定者の内定率は86.1%となり、1.3ポイント減～
男女別では、女子が男子を1.5ポイント上回る。
文系・理系別では、理系が前年度より1.2ポイント増。

1. 京都府内における大学・短大卒業者の就職状況

(いずれも2月1日現在)

	就職希望者数	就職内定者数	未内定者数	就職内定率
平成31年3月 卒業予定者	23,834人	20,532人	3,302人	86.1%
平成30年3月 卒業生	27,786人	24,278人	3,508人	87.4%
対前年同月比	▲3,952人	▲3,746人	▲206人	1.3ポイント減

※ 38校から回答 (H30年3月卒業生については、39校から回答)

2. 男女別

	就職希望者数	就職内定者数	未内定者数	就職内定率(昨年度)
男子	10,167人	8,674人	1,493人	85.3% (85.5%)
女子	13,667人	11,858人	1,809人	86.8% (88.9%)
合計	23,834人	20,532人	3,302人	86.1% (87.4%)

※ 38校から回答 (H30年3月卒業生については、39校から回答)

3. 文系・理系別

	就職希望者数	就職内定者数	未内定者数	就職内定率(昨年度)
文系	20,327人	17,374人	2,953人	85.5% (87.2%)
理系	3,507人	3,158人	349人	90.0% (88.8%)
合計	23,834人	20,532人	3,302人	86.1% (87.4%)

※ 38校から回答 (H30年3月卒業生については、39校から回答)

※ 男女別、文理別については、平成26年3月卒業生から調査開始

新規高等学校卒業者の求人・求職・就職の状況

～内定率は89.7%で対前年同月比0.8ポイント増となり、21年ぶりの高水準。
求人倍率は3.07倍で対前年同月比0.23ポイント増となり、7年連続で上昇～

各 年 1 月 末 日 時 点

		①	②	③	④ (①/②)	⑤ (③/②×100)
		求人数	学校又は安定所の紹介を希望する求職者	学校又は安定所の紹介による就職内定者数	求人倍率	就職内定率
		(人)	(人)	(人)	(倍)	
計	平成31年3月卒	5,779	1,885	1,691	3.07	89.7%
	平成30年3月卒	5,302	1,869	1,662	2.84	88.9%
	平成29年3月卒	5,048	1,839	1,647	2.74	89.6%
	平成28年3月卒	4,695	1,774	1,556	2.65	87.7%
	平成27年3月卒	4,297	1,823	1,627	2.36	89.2%
男	平成31年3月卒		1,102	995		90.3%
	平成30年3月卒		1,102	982		89.1%
	平成29年3月卒		1,110	1,005		90.5%
	平成28年3月卒		1,059	945		89.2%
	平成27年3月卒		1,115	1,016		91.1%
女	平成31年3月卒		783	696		88.9%
	平成30年3月卒		767	680		88.7%
	平成29年3月卒		729	642		88.1%
	平成28年3月卒		715	611		85.5%
	平成27年3月卒		708	611		86.3%

新規高等学校卒業者の求人・求職・就職の状況（南部地域・北部地域別）

～ 北部地域の就職内定率が南部地域を9.5ポイント上回る ～

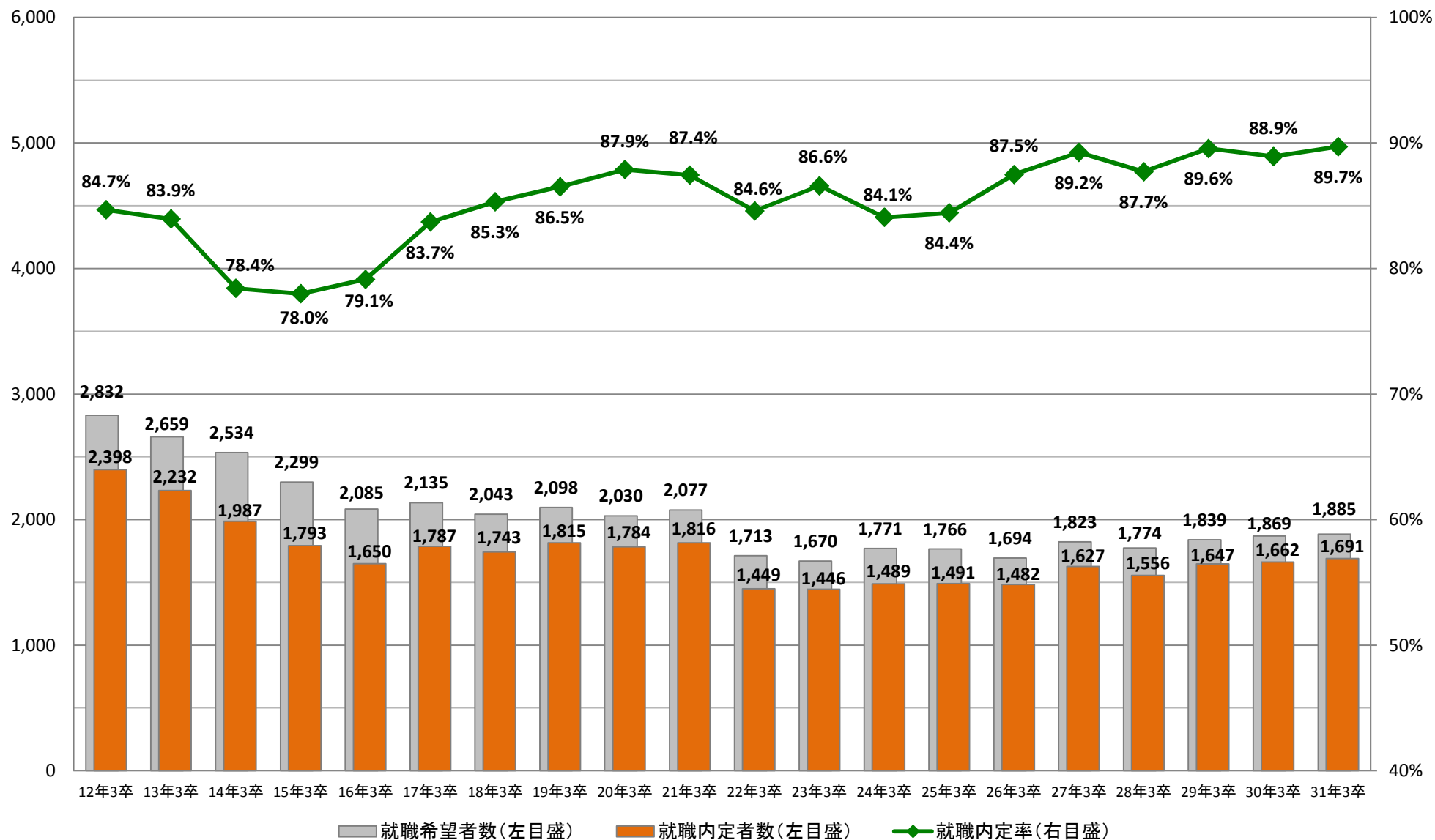
各年1月末日時点

	求人数	求人倍率	求職者数	就職内定者数	未内定者数	就職内定率
平成30年度	5,779	3.07	1,885	1,691	194	89.7
	(5,302)	(2.84)	(1,869)	(1,662)	(207)	(88.9)
	南部地域	4,905	4.00	1,227	1,060	167
	(4,488)	(3.60)	(1,245)	(1,084)	(161)	(87.1)
北部地域	874	1.33	658	631	27	95.9
	(814)	(1.30)	(624)	(578)	(46)	(92.6)

※下段（ ）内は平成29年度の数値

新規高等学校卒業者の求職・就職状況の推移(1月末現在)

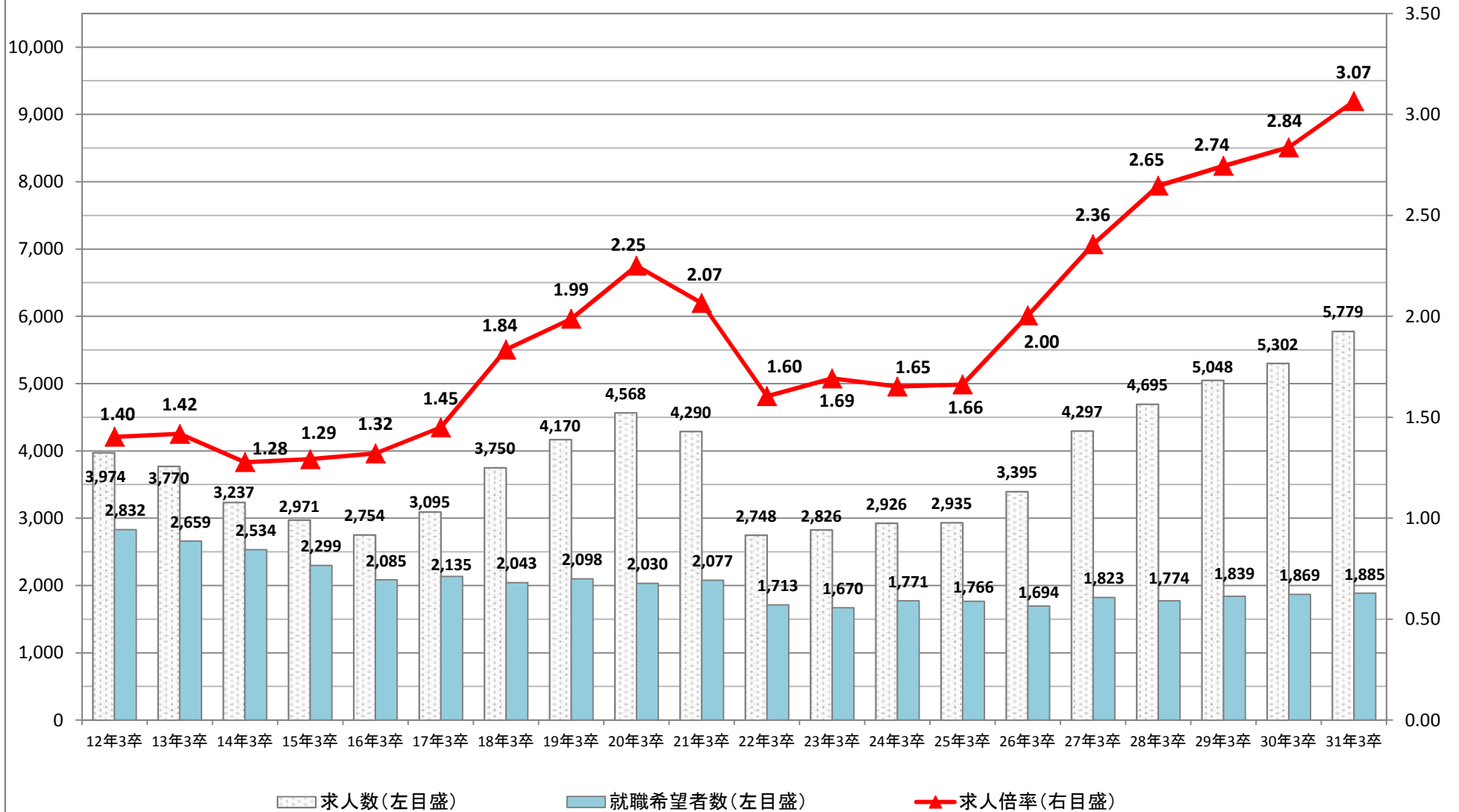
～ 内定率は89.7%となり、対前年同月比0.8ポイント増 ～



新規高等学校卒業者の求人・求職・就職状況の推移(1月末現在)

～ 求人倍率は3.07倍となり、対前年同月比0.23ポイント増 ～

(倍)



平成31年3月新規高等学校卒対象 産業別・職業別・規模別求人推移

京都労働局

(平成31年1月分)

産業別	H27.3卒	H28.3卒	H29.3卒	H30.3卒	H31.3卒	増減数	増減率(+%)
A, B 農・林・漁業	18	15	18	27	31	4	14.8%
D 建設業	396	459	475	533	579	46	8.6%
E 製造業	1,065	1,280	1,338	1,561	1,843	282	18.1%
G 情報通信業	218	149	152	43	61	18	41.9%
H 運輸業, 郵便業	235	242	334	386	423	37	9.6%
I 卸売業, 小売業	441	550	595	642	666	24	3.7%
K 不動産業, 物品賃貸業	30	73	98	91	126	35	38.5%
L 学術研究, 専門・技術サービス業	41	43	49	62	62	0	0.0%
M 宿泊業, 飲食サービス業	728	754	777	772	774	2	0.3%
N 生活関連サービス業, 娯楽業	327	330	347	264	275	11	4.2%
P 医療, 福祉	648	640	700	703	721	18	2.6%
Q 複合サービス事業	11	11	14	10	10	0	0.0%
R サービス業(他に分類されないもの)	124	123	147	194	195	1	0.5%
上記以外の業種	15	26	4	14	13	-1	-7.1%
合計	4,297	4,695	5,048	5,302	5,779	477	9.0%

職業別

A, B 専門的、技術的、管理的職業	342	391	395	445	513	68	15.3%
C 事務的職業	190	251	268	317	344	27	8.5%
D 販売職業	481	491	492	428	412	-16	-3.7%
E サービスの職業	1,549	1,634	1,758	1,675	1,731	56	3.3%
美容師等	188	209	229	175	208	33	18.9%
調理師見習等	550	565	578	563	523	-40	-7.1%
飲食店店員等	350	366	402	354	393	39	11.0%
その他	461	494	549	583	607	24	4.1%
H, I, J, K 技能工、採掘、製造、建築の職業	1,672	1,854	2,027	2,329	2,689	360	15.5%
① 製造・製作の職業	1,136	1,344	1,392	1,559	1,814	255	16.4%
② 定置機関・建設機械運転	87	98	101	124	127	3	2.4%
③ 採掘・建設・労務の職業	390	362	458	559	640	81	14.5%
その他	59	50	76	87	108	21	24.1%
F, G その他の職業	63	74	108	108	90	-18	-16.7%
希望職種未定							
合計	4,297	4,695	5,048	5,302	5,779	477	9.0%

規模別

29人以下	833	1,691	1,787	1,942	2,009	67	3.5%
30～99人	942	1,370	1,478	1,669	1,846	177	10.6%
100～299人	1,024	930	1,030	1,088	1,218	130	11.9%
300～499人	394	266	247	191	256	65	34.0%
500～999人	295	98	159	158	164	6	3.8%
1,000人以上	809	340	347	254	286	32	12.6%
合計	4,297	4,695	5,048	5,302	5,779	477	9.0%

※「規模別」については、平成26年度までは企業全体の従業員数で計上していたが、平成27年度より分類方法変更のため就業場所の従業員数で計上。