



経済・府政記者クラブ同時資料配付  
 京都労働局発表  
 平成30年4月27日(金)  
 午前10時00分 解禁

担当 職業安定部訓練室  
 室長 草木 一之  
 室長補佐 荒賀 一美  
 TEL 075-277-3224

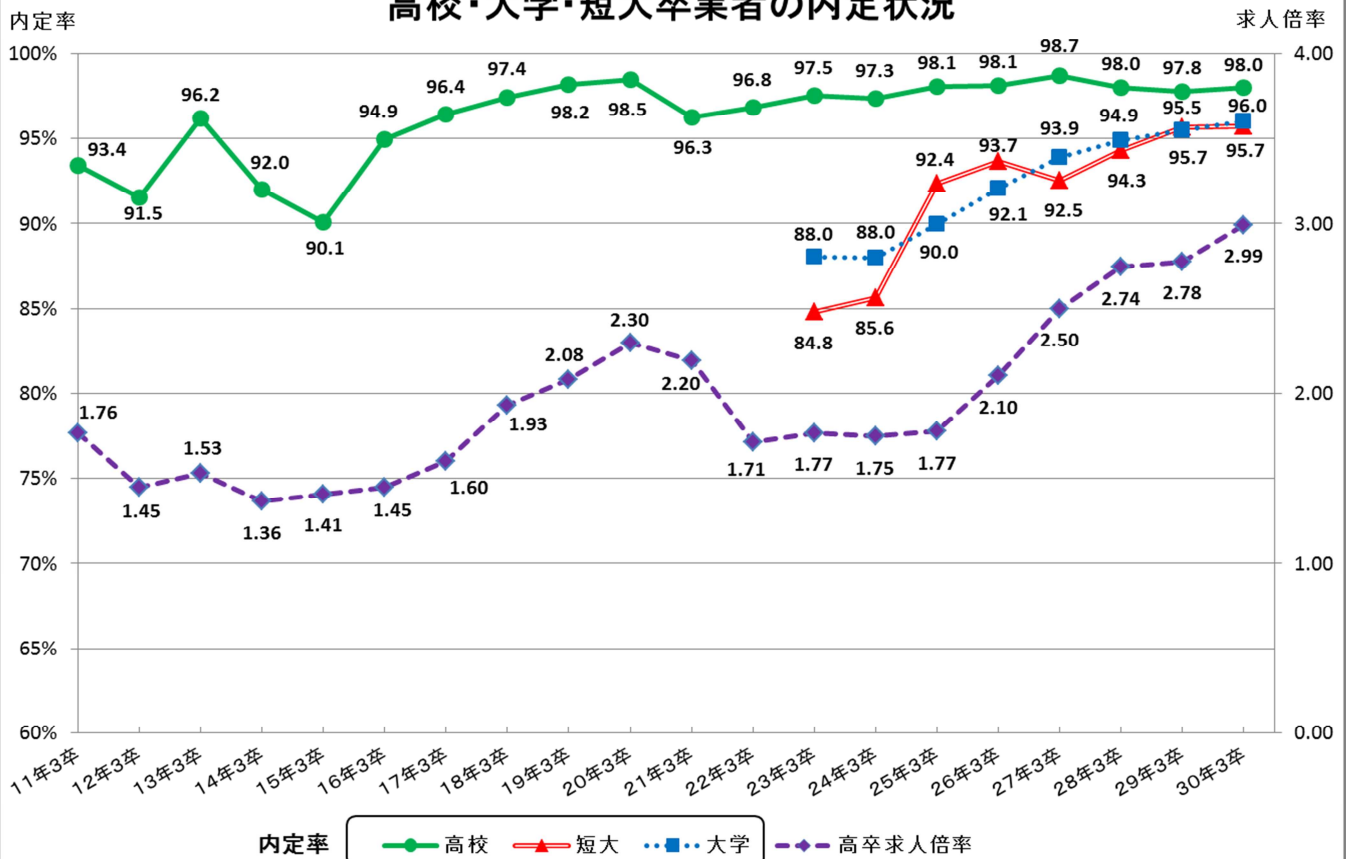
## 大学内定率は過去最高を更新

— 平成30年3月新規学校卒業者の就職状況 —

京都労働局において、各学校からの報告により、平成30年3月新規学校卒業者の就職(内定)状況をとりとめました。

- 大学の就職内定率は96.0%(対前年同月比0.5ポイント増)、短大の就職内定率は95.7%(対前年同月比保合)で、大学については平成22年度の調査開始以来最高を更新した。
- 高校の就職内定率は98.0%(対前年同月比0.2ポイント増)となり、平成25年3月以降、引き続き98%台という高い水準を維持している。また、高校の求人倍率は2.99倍(対前年同月比0.21ポイント増)と大幅に増加し、比較可能な調査開始以来最高となった。

### 高校・大学・短大卒業者の内定状況



注) 高校の内定状況は3月末現在、大学・短大は4月1日現在の報告により集計

高校は118校、大学は28校、短大は10校からの報告により集計

# 京都府内における大学卒業者の内定状況

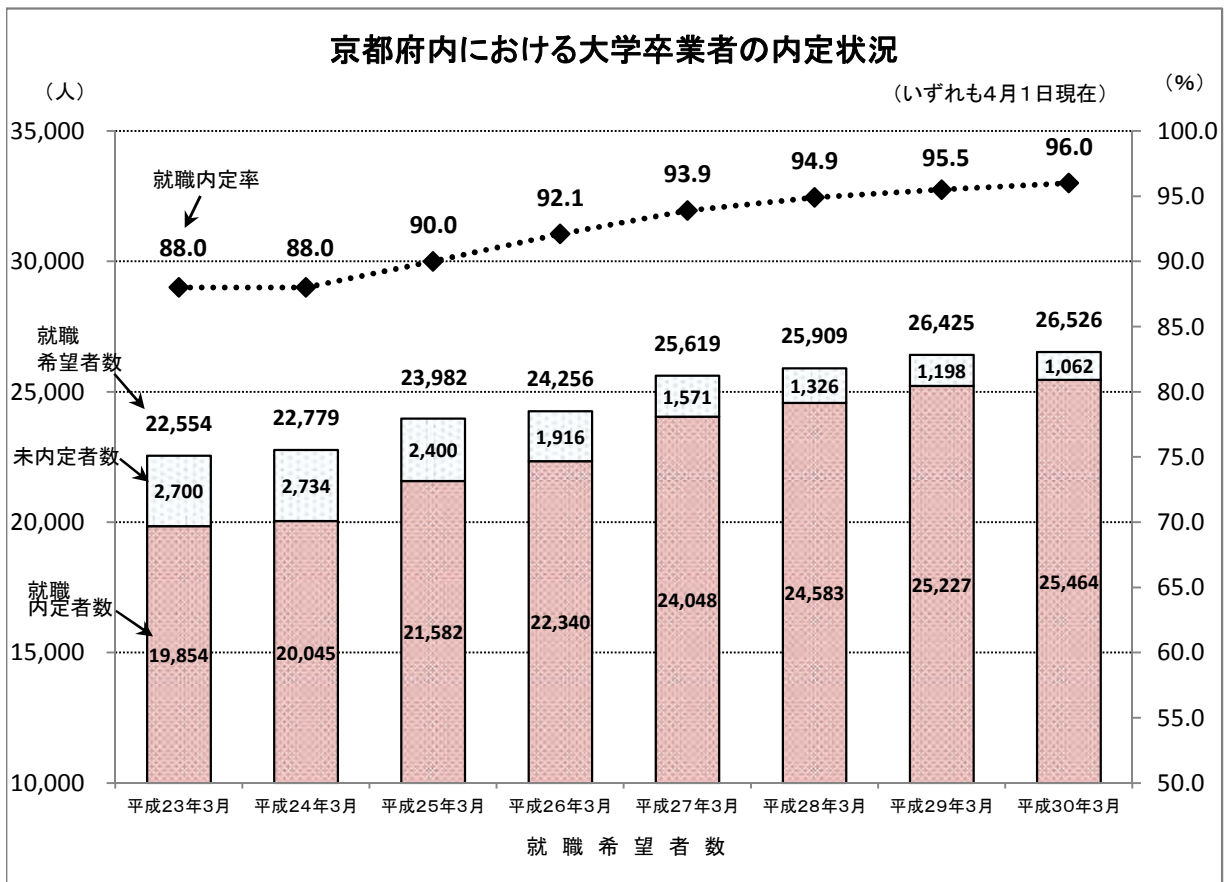
～ 就職内定率は調査開始以来、過去最高 ～

就職希望者数、就職内定者数、就職内定率の状況

大学(いずれも4月1日現在)

	就職希望者数 (人)	就職内定者数 (人)	未内定者数 (人)	就職内定率 (%)	対前年同月比 (ポイント)
平成30年3月 卒業生	26,526	25,464	1,062	96.0	+0.5
平成29年3月 卒業生	26,425	25,227	1,198	95.5	+0.6
平成28年3月 卒業生	25,909	24,583	1,326	94.9	+1.0
平成27年3月 卒業生	25,619	24,048	1,571	93.9	+1.8
平成26年3月 卒業生	24,256	22,340	1,916	92.1	+2.1
平成25年3月 卒業生	23,982	21,582	2,400	90.0	+2.0
平成24年3月 卒業生	22,779	20,045	2,734	88.0	0.0
平成23年3月 卒業生	22,554	19,854	2,700	88.0	-

※平成23年3月卒業生より調査開始



# 京都府内における短大卒業者の内定状況

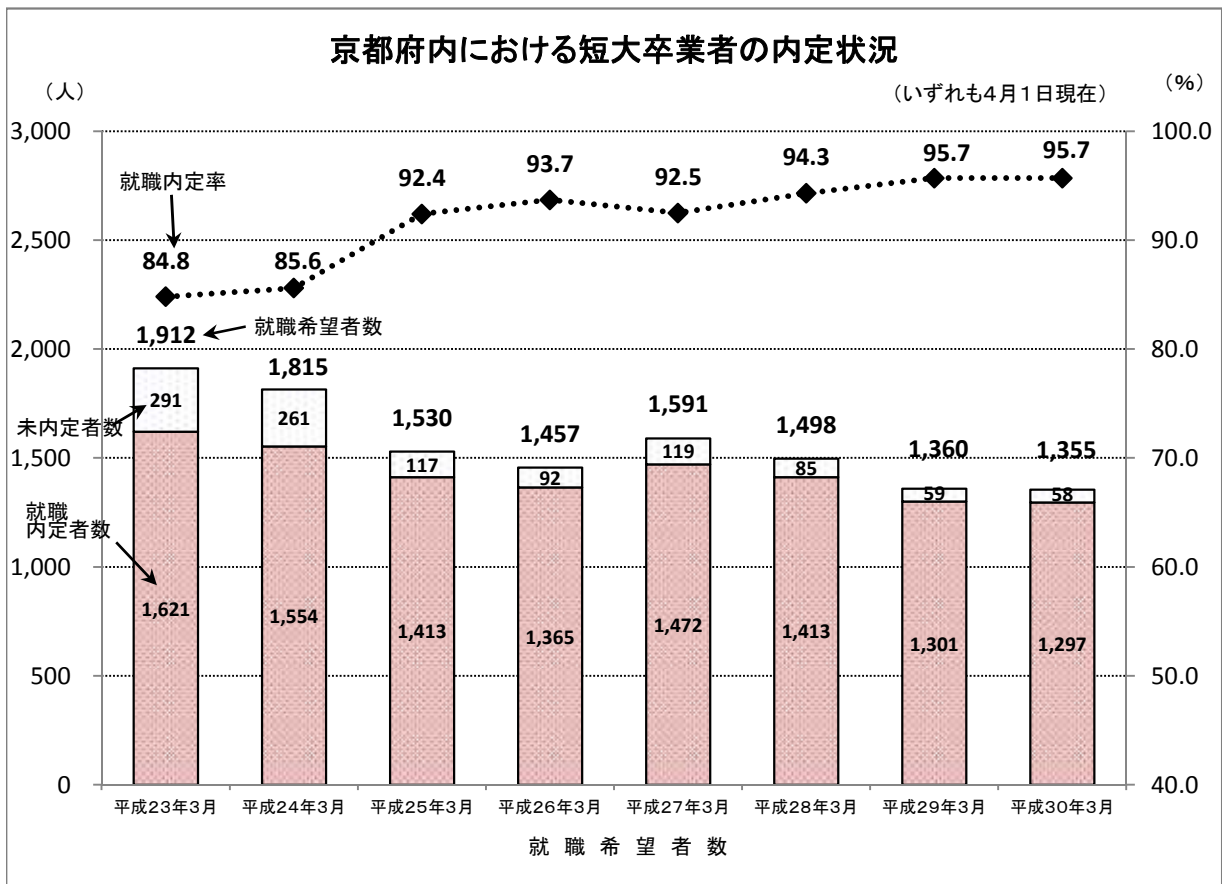
～ 就職内定率は調査開始以来の最高値を維持 ～

就職希望者数、就職内定者数、就職内定率の状況

短大(いずれも4月1日現在)

	就職希望者数 (人)	就職内定者数 (人)	未内定者数 (人)	就職内定率 (%)	対前年同月比 (ポイント)
平成30年3月 卒業生	1,355	1,297	58	95.7	0
平成29年3月 卒業生	1,360	1,301	59	95.7	+1.4
平成28年3月 卒業生	1,498	1,413	85	94.3	+1.8
平成27年3月 卒業生	1,591	1,472	119	92.5	-1.2
平成26年3月 卒業生	1,457	1,365	92	93.7	+1.3
平成25年3月 卒業生	1,530	1,413	117	92.4	+6.8
平成24年3月 卒業生	1,815	1,554	261	85.6	+0.8
平成23年3月 卒業生	1,912	1,621	291	84.8	-

※平成23年3月卒業生より調査開始



# 京都府内における大学・短大卒業者の就職内定状況 (男女別・文理別)

～ 平成30年3月卒業者の内定率は96.0%となり、対前年度比0.5ポイント増～  
男女別では、女子が男子を1.1ポイント上回る。  
文系・理系別では、理系が文系を1.5ポイント上回る。

## 1. 京都府内における大学・短大卒業者の就職状況

(いずれも4月1日現在)

	就職希望者数	就職内定者数	未内定者数	就職内定率
平成30年3月卒業者	27,881人	26,761人	1,120人	96.0%
平成29年3月卒業者	27,785人	26,528人	1,257人	95.5%
対前年同月比	96人	233人	▲137人	0.5ポイント増

※ 38校から回答 (H29年3月卒業者については、39校から回答)

## 2. 男女別

	就職希望者数	就職内定者数	未内定者数	就職内定率(昨年度)
男子	12,713人	12,129人	584人	95.4% (94.9%)
女子	15,168人	14,632人	536人	96.5% (95.9%)
合計	27,881人	26,761人	1,120人	96.0% (95.5%)

※ 38校から回答 (H29年3月卒業者については、39校から回答)

## 3. 文系・理系別

	就職希望者数	就職内定者数	未内定者数	就職内定率(昨年度)
文系	24,953人	23,912人	1,041人	95.8% (95.3%)
理系	2,928人	2,849人	79人	97.3% (96.7%)
合計	27,881人	26,761人	1,120人	96.0% (95.5%)

※ 38校から回答 (H29年3月卒業者については、39校から回答)

※ 男女別、文理別については、平成26年3月卒業者から調査開始

# 新規高等学校卒業者の求人・求職・就職の状況

～内定率は98.0%で対前年同月比0.2ポイント増となり、高水準を維持  
 求人倍率は2.99倍で対前年同月比0.21ポイント増となり、比較可能な調査開始以来最高～

各 年 3 月 末 日 時 点

		①	②	③	④ (①/②)	⑤ (③/②×100)
		求人数	学校又は安定所の紹介を希望する求職者	学校又は安定所の紹介による就職内定者数	求人倍率	就職内定率
		(人)	(人)	(人)	(倍)	
計	平成30年3月卒	5,436	1,817	1,781	2.99	98.0%
	平成29年3月卒	5,112	1,842	1,801	2.78	97.8%
	平成28年3月卒	4,777	1,742	1,707	2.74	98.0%
	平成27年3月卒	4,385	1,755	1,732	2.50	98.7%
	平成26年3月卒	3,480	1,655	1,624	2.10	98.1%
男	平成30年3月卒		1,077	1,063		98.7%
	平成29年3月卒		1,117	1,093		97.9%
	平成28年3月卒		1,047	1,032		98.6%
	平成27年3月卒		1,069	1,055		98.7%
	平成26年3月卒		1,006	989		98.3%
女	平成30年3月卒		740	718		97.0%
	平成29年3月卒		725	708		97.7%
	平成28年3月卒		695	675		97.1%
	平成27年3月卒		686	677		98.7%
	平成26年3月卒		649	635		97.8%

新規高等学校卒業者の求人・求職・就職の状況（南部地域・北部地域別）

～ 北部地域の就職内定率が南部地域を1.5ポイント上回る ～

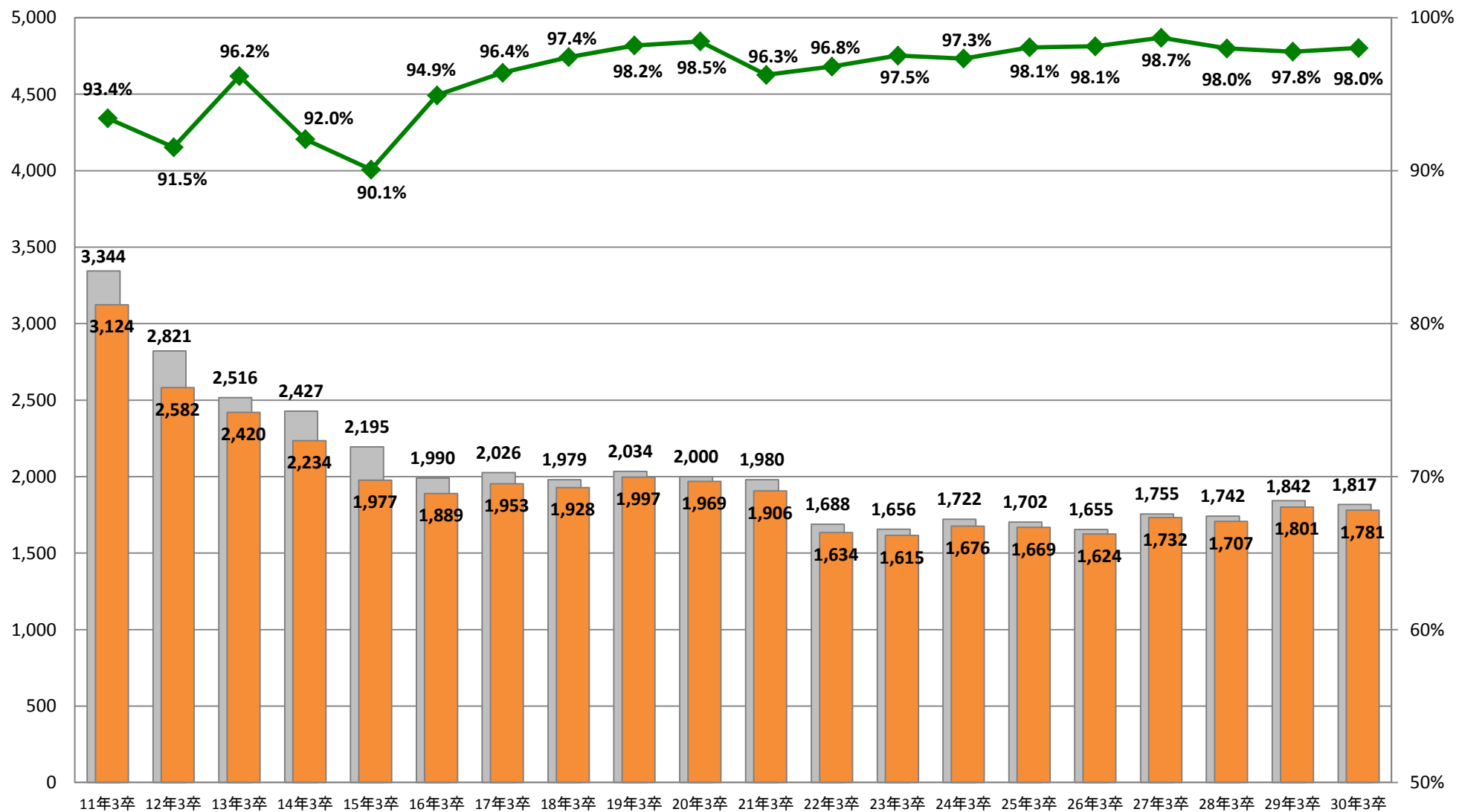
各年3月末日時点

	求人数	求人倍率	求職者数	就職内定者数	未内定者数	就職内定率
平成29年度	5,436	2.99	1,817	1,781	36	98.0
	(5,112)	(2.78)	(1,842)	(1,801)	(41)	(97.8)
南部地域	4,613	3.79	1,216	1,186	30	97.5
	(4,342)	(3.44)	(1,264)	(1,224)	(40)	(96.8)
北部地域	823	1.37	601	595	6	99.0
	(770)	(1.33)	(578)	(577)	(1)	(99.8)

※下段（ ）内は平成28年度の数値

# 新規高等学校卒業者の求職・就職状況の推移(3月末現在)

～ 内定率は98.0%となり、対前年同月比0.2ポイント増 ～

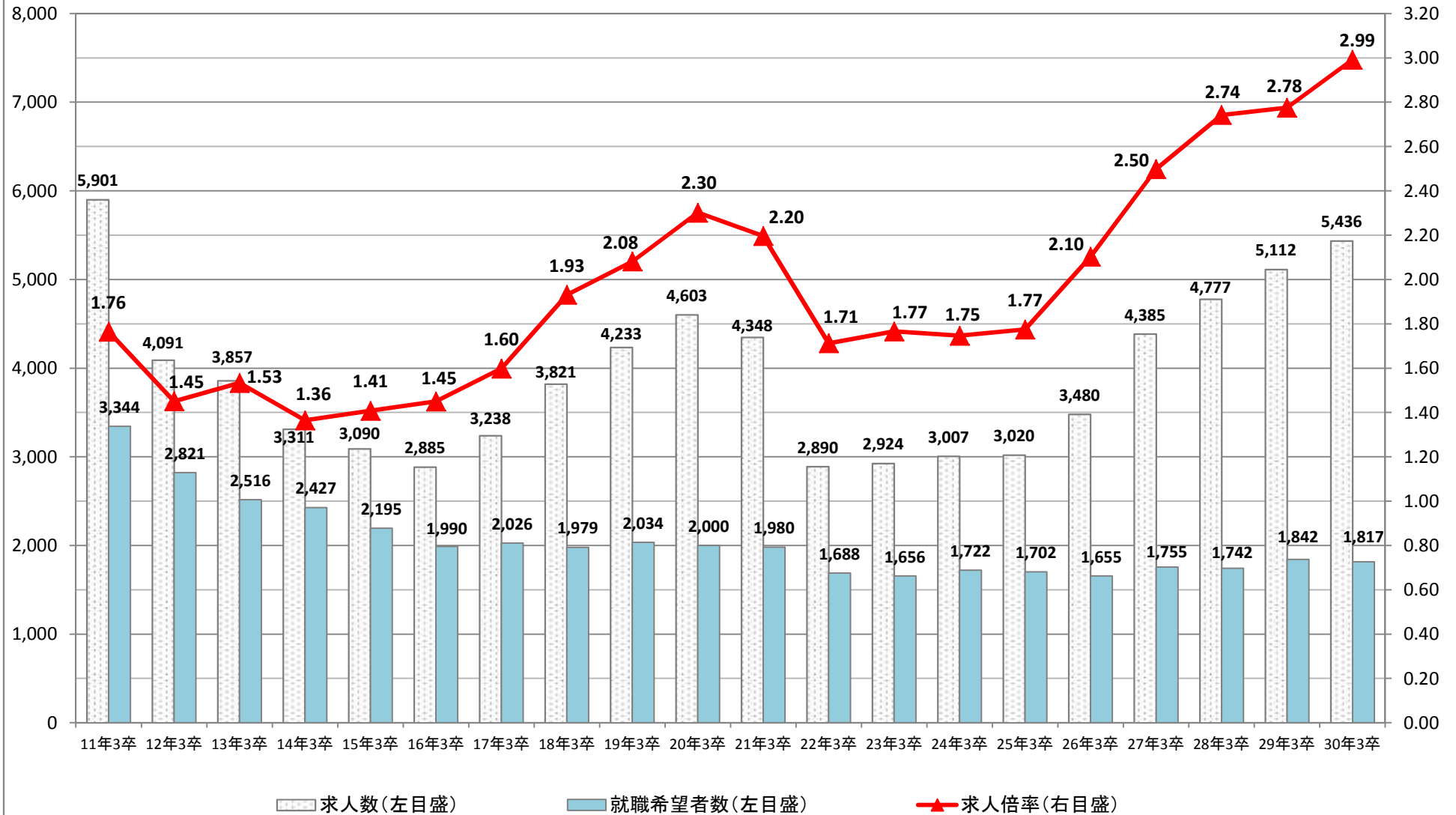


■ 就職希望者数(左目盛)   ■ 就職内定者数(左目盛)   ◆ 就職内定率(右目盛)

# 新規高等学校卒業者の求人・求職・就職状況の推移(3月末現在)

～ 求人倍率は2.99倍となり、比較可能な調査開始以来最高 ～

(倍)





# 平成30年3月卒対象 産業別・職業別・規模別求人の推移

京都労働局

(平成30年3月分)

産業別	H26.3卒	H27.3卒	H28.3卒	H29.3卒	H30.3卒	増減数	増減率 (+ %)
A, B 農・林・漁業	18	18	15	18	27	9	50.0%
D 建設業	262	402	463	475	533	58	12.2%
E 製造業	817	1,090	1,305	1,361	1,582	221	16.2%
G 情報通信業	173	219	149	152	43	-109	-71.7%
H 運輸業, 郵便業	168	236	243	338	388	50	14.8%
I 卸売業, 小売業	342	453	569	605	713	108	17.9%
K 不動産業, 物品賃貸業	42	31	74	99	93	-6	-6.1%
L 学術研究, 専門・技術サービス業	23	41	43	50	63	13	26.0%
M 宿泊業, 飲食サービス業	0	731	758	787	776	-11	-1.4%
N 生活関連サービス業, 娯楽業	259	329	331	352	273	-79	-22.4%
P 医療, 福祉	653	657	656	705	720	15	2.1%
Q 複合サービス事業	11	11	12	15	11	-4	-26.7%
R サービス業(他に分類されないもの)	95	126	129	149	196	47	31.5%
上記以外の業種	16	41	30	6	18	12	200.0%
合計	3,488	4,385	4,777	5,112	5,436	324	6.3%

## 職業別

A, B 専門的、技術的、管理的職業	269	346	394	397	447	50	12.6%
C 事務的職業	169	224	255	274	322	48	17.5%
D 販売職業	379	486	497	501	493	-8	-1.6%
E サービスの職業	1,365	1,557	1,657	1,773	1,693	-80	-4.5%
理容・美容師等	-	189	211	232	182	-50	-21.6%
調理師見習等	-	554	571	585	560	-25	-4.3%
飲食店店員等	-	350	367	406	356	-50	-12.3%
その他	-	464	508	550	595	45	8.2%
H, I, J, K 技能工、採掘、製造、建築の職業	1,251	1,708	1,898	2,059	2,373	314	15.3%
① 製造・製作の職業	852	1,153	1,367	1,407	1,570	163	11.6%
② 定置機関・建設機械運転			98	101	124	23	22.8%
③ 採掘・建設・労務の職業	399	89	383	475	592	117	24.6%
その他			50	76	87	11	14.5%
F, G その他の職業	55	64	76	108	108	0	0.0%
希望職種未定							
合計	3,488	4,385	4,777	5,112	5,436	324	6.3%

## 規模別

29人以下	810	853	1,718	1,813	2,034	221	12.2%
30～99人	948	982	1,396	1,501	1,688	187	12.5%
100～299人	771	1,031	948	1,039	1,104	65	6.3%
300～499人	288	396	269	247	193	-54	-21.9%
500～999人	144	300	104	165	162	-3	-1.8%
1,000人以上	527	823	342	347	255	-92	-26.5%
合計	3,488	4,385	4,777	5,112	5,436	324	6.3%

※「規模別」については、平成26年度までは企業全体の従業員数で計上していたが、平成27年度より分類方法変更のため就業場所の従業員数で計上。