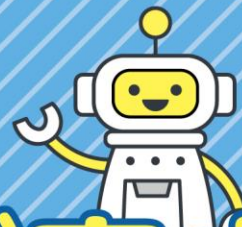


労働基準監督署



チャットボットのご案内

労働基準監督署の業務に関する

一般的なお問い合わせに24時間対応しています。

こんなご質問はありませんか？

労働者の方

労働基準監督署の
開庁時間を教えて
欲しい

会社の都合で仕事を
休まされているが
休業手当はないのか
知りたい

労働基準監督署の
住所・電話番号を
教えて欲しい

どのような場合に
労災と認められるのか
知りたい

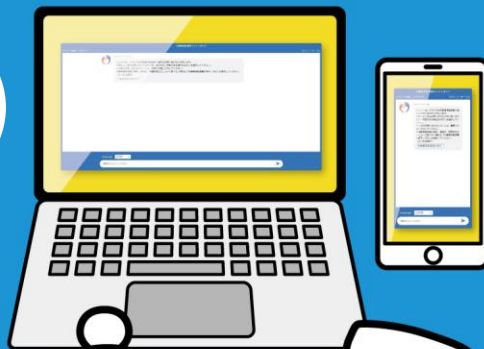
事業主の方

ストレスチェック制度
とは何か知りたい

最低賃金はいくらか
知りたい

労働契約書（雇用
契約書）の作り方を
教えて欲しい

労働者が怪我をしてしまっ
たので、労災の手続きや
請求書の書き方について
教えて欲しい



PC/スマホどちらも24時間対応！ぜひご活用ください！



ひと、暮らし、みらいのために

厚生労働省

Ministry of Health, Labour and Welfare

https://lscb.necarcloud.jp/qadialog_webchat/

