

経済・府政記者クラブ同時資料配付

京都労働局発表

令和6年6月28日(金)

午前8時30分 解禁

担当

職業安定部職業安定課

課長 木下 博司

地方労働市場情報官 吉田 勝

電話 075-241-3268(ダイヤルイン)

京都府内の雇用失業情勢（令和6年5月分）

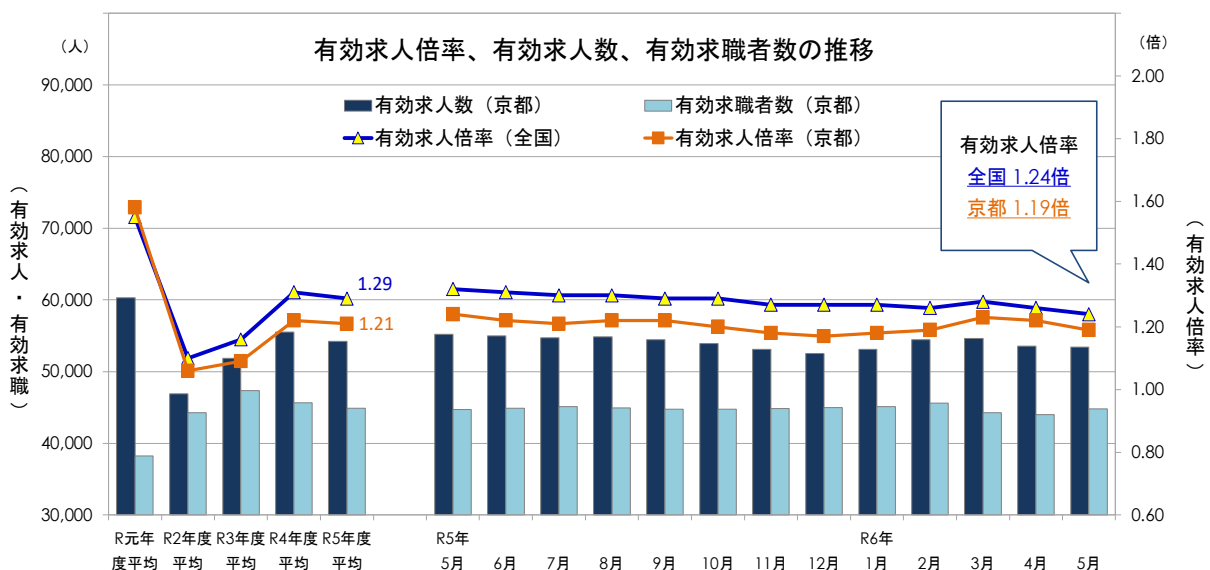
京都府内の雇用情勢は、持ち直しの動きに足踏みがみられる。引き続き、物価上昇等が雇用に与える影響について注意する必要がある。

<5月の特徴>

- 有効求人倍率(季節調整値)は1.19倍で、前月より0.03ポイント低下した。
- 有効求人数(季節調整値)は53,440人で、前月より0.2%減少した。
- 有効求職者数(季節調整値)は44,796人で、前月より1.7%増加した。
- 新規求人倍率(季節調整値)は2.24倍で、前月より0.30ポイント低下した。
- 正社員の有効求人倍率(原数値)は0.88倍で、前年同月より0.03ポイント低下した。

季節調整値	令和6年4月	令和6年5月	前月比	
			増減数	増減率
有効求人倍率	1.22	1.19	-	▲0.03P
有効求人数	53,535	53,440	▲95	▲0.2%
有効求職者数	44,028	44,796	+768	+1.7%
新規求人倍率	2.54	2.24	-	▲0.30P
新規求人数	19,702	18,222	▲1,480	▲7.5%
新規求職者数	7,745	8,131	+386	+5.0%

原数値	令和5年5月	令和6年5月	前年同月比
正社員求人倍率	0.91	0.88	▲0.03P



注1:年の数値は原数値で、月別の数値は季節調整値である。なお、令和5年12月以前の月別の数値は季節調整替えにより公表値とは異なる場合がある。

注2:ハローワークインターネットサービスの機能拡充に伴い、令和3年9月以降の数値には、ハローワークに来所せず、オンライン上で求職登録した求職者数や、求職者がハローワークインターネットサービスの求人に直接応募した就職件数等が含まれている。

雇用保険及び職業紹介指標

- 令和6年5月末の雇用保険適用事業所数は47,834件で、前年同月比0.7%増と平成22年12月から162か月連続で増加している。被保険者数は771,197人で、前年同月比0.1%増加した。
- 令和6年5月の雇用保険の受給資格決定件数は3,549人で、前年同月比5.1%減少した。雇用保険の受給者実人員は8,841人で、前年同月比1.6%増加した。
- 基本受給率は1.13%となり、前年同月差0.01ポイント上昇した。
- 紹介件数は7,934件と前年同月比で6.5%増加し、就職件数は2,327件で同5.9%増加した。就職率は26.7%となり、前年同月差1.6ポイント上昇した。

(上段:原数値、下段:前年度又は前年同月比・差)

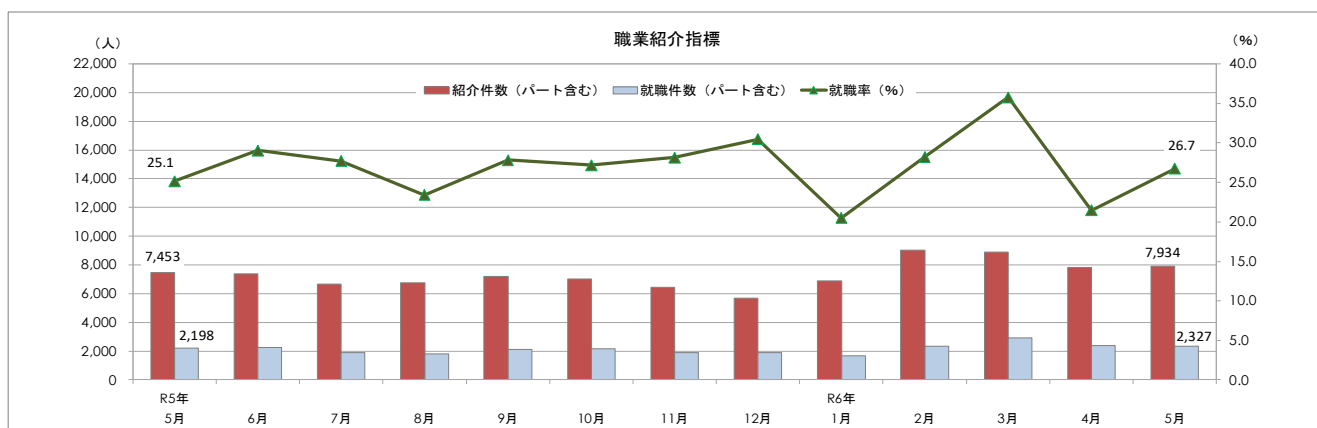
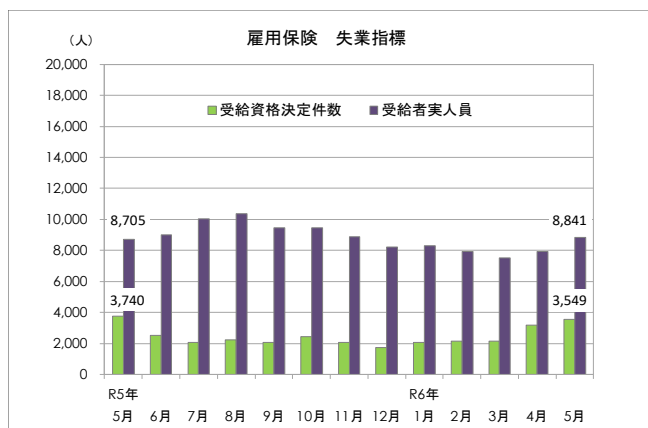
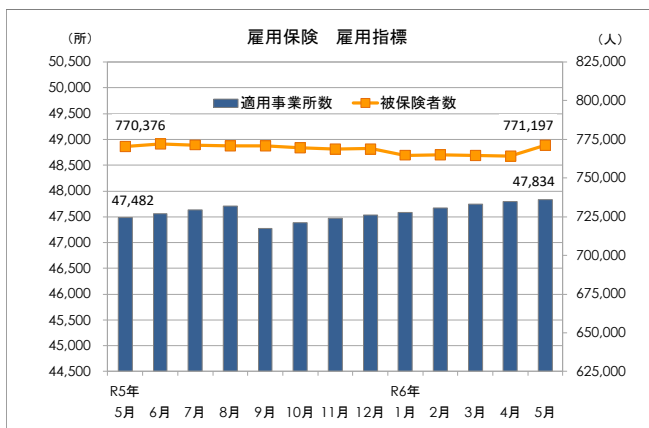
		令和元年度	令和2年度	令和3年度	令和4年度	令和5年度	令和5年5月	6月	7月	8月	9月	10月	11月	12月	令和6年1月	2月	3月	4月	5月
雇用 指 標	① 適用事業所数	*45,005	*45,800	*46,594	*47,121	*47,534	47,482	47,562	47,628	47,709	47,269	47,380	47,468	47,530	47,587	47,670	47,747	47,795	47,834
		0.8	1.8	1.7	1.1	0.9	0.8	0.8	0.8	0.8	0.8	0.9	0.9	0.9	1.0	0.9	0.9	0.9	0.7
	② 被保険者数	*764,920	*769,277	*769,195	*768,835	*768,365	770,376	772,145	771,436	770,768	770,777	769,557	768,684	768,974	764,808	765,107	764,508	764,342	771,197
		1.3	0.6	▲0.0	▲0.0	▲0.1	▲0.2	▲0.3	▲0.2	▲0.2	▲0.1	0.1	0.0	0.0	0.0	0.0	0.0	0.1	0.1
	③ 受給資格決定件数	28,504	32,062	27,338	27,545	28,293	3,740	2,531	2,059	2,219	2,055	2,411	2,053	1,736	2,077	2,123	2,166	3,196	3,549
	0.9	12.5	▲14.7	0.8	2.7	12.9	9.5	1.0	1.3	▲3.3	11.5	▲3.6	4.2	3.4	2.4	▲9.1	2.3	▲5.1	
失 業 指 標	④ 受給者実人員	*8,121	*9,974	*9,243	*8,397	*8,764	8,705	9,007	10,013	10,352	9,448	9,458	8,869	8,194	8,290	7,937	7,502	7,929	8,841
		0.7	22.8	▲7.3	▲9.2	4.4	6.8	2.6	10.0	5.0	1.5	8.4	7.2	4.0	3.8	3.0	▲2.3	7.3	1.6
	⑤ 基本受給率(%) (下段:ポイント)	1.05	1.28	1.19	1.08	1.13	1.12	1.15	1.28	1.33	1.21	1.21	1.14	1.05	1.07	1.03	0.97	1.03	1.13
	▲0.01	0.23	▲0.09	▲0.11	0.05	0.08	0.03	0.12	0.07	0.02	0.09	0.07	0.03	0.04	0.03	▲0.03	0.07	0.01	
職 業 指 標	⑥ 紹介件数 (パート含む)	115,575	110,263	102,786	90,732	87,136	7,453	7,363	6,659	6,772	7,216	7,040	6,468	5,697	6,877	9,017	8,897	7,823	7,934
		▲6.9	▲4.6	▲6.8	▲11.7	▲4.0	▲7.2	▲13.9	▲2.8	▲1.9	▲3.4	1.7	▲1.4	6.2	▲0.5	▲1.5	▲4.7	1.9	6.5
	⑦ 就職件数 (パート含む)	31,761	25,725	26,010	25,895	25,523	2,198	2,257	1,912	1,806	2,101	2,172	1,906	1,911	1,680	2,358	2,897	2,368	2,327
	▲8.0	▲19.0	1.1	▲0.4	▲1.4	▲3.1	▲3.8	▲7.5	2.8	0.7	3.9	▲7.1	11.4	2.6	4.9	▲11.7	1.8	5.9	
⑧ 就職率(%) (下段:ポイント)	32.0	25.7	25.9	26.7	26.8	25.1	29.0	27.7	23.4	27.8	27.2	28.2	30.4	20.5	28.2	35.8	21.5	26.7	
	▲1.5	▲6.3	0.2	0.8	0.1	▲1.1	0.7	▲1.5	0.9	0.2	0.5	▲1.8	1.6	0.5	2.0	▲0.8	0.1	1.6	

注1:「①適用事業所数」と「②被保険者数」の*を付した数値は年度平均値

注2:「③受給資格決定件数」の令和5年度計及び令和5年5月～令和6年5月分は速報値であり、修正があり得る。

注3:「④受給者実人員」の*を付した数値は年度平均値

注4: ハローワークインターネットサービスの機能拡充に伴う令和3年9月以降の数値の取扱いについては、1頁の注2を参照。



求人・求職の推移(パートを含む)

【有効求人倍率(季節調整値)】

令和6年5月は、有効求人数が前月比で0.2%減少し、有効求職者数は同1.7%増加した結果、1.19倍となり、前月より0.03ポイント低下した。

【新規求人倍率(季節調整値)】

令和6年5月は、新規求人数が前月比で7.5%減少し、新規求職者数は同5.0%増加した結果、2.24倍となり、前月より0.30ポイント低下した。

○ 有効求人・求職の状況

	有効求人倍率	有効求人数	有効求職者数
	季節調整値		
令和5年5月	1.24	55,226	44,708
令和5年6月	1.22	54,987	44,890
令和5年7月	1.21	54,701	45,127
令和5年8月	1.22	54,856	44,939
令和5年9月	1.22	54,431	44,771
令和5年10月	1.20	53,927	44,776
令和5年11月	1.18	53,111	44,838
令和5年12月	1.17	52,523	44,986
令和6年1月	1.18	53,101	45,131
令和6年2月	1.19	54,473	45,611
令和6年3月	1.23	54,644	44,294
令和6年4月	1.22	53,535	44,028
令和6年5月	1.19	53,440	44,796

【季節調整値による比較】

	有効求人倍率	有効求人数	有効求職者数
令和6年4月	1.22	53,535	44,028
令和6年5月	1.19	53,440	44,796
前月差(比)	▲ 0.03	▲ 0.2	1.7

○ 新規求人・求職の状況

	新規求人倍率	新規求人数	新規求職者数
	季節調整値		
令和5年5月	2.36	18,873	7,983
令和5年6月	2.17	16,803	7,753
令和5年7月	2.76	21,336	7,735
令和5年8月	2.42	19,331	8,004
令和5年9月	2.29	17,909	7,817
令和5年10月	2.49	19,702	7,925
令和5年11月	2.23	18,043	8,094
令和5年12月	2.06	17,478	8,483
令和6年1月	2.65	20,688	7,807
令和6年2月	2.25	18,728	8,334
令和6年3月	2.31	17,274	7,468
令和6年4月	2.54	19,702	7,745
令和6年5月	2.24	18,222	8,131

【季節調整値による比較】

	新規求人倍率	新規求人数	新規求職者数
令和6年4月	2.54	19,702	7,745
令和6年5月	2.24	18,222	8,131
前月差(比)	▲ 0.30	▲ 7.5	5.0

注1: 令和5年12月以前の有効求人倍率と新規求人倍率の季節調整値については、季節調整替えにより、これまでに公表されていた数値から改訂されている場合がある。

注2: 「季節調整替え」とは、最新一年間で新たに得られた数値を過去のデータ系列に加えた上で、季節変動要素の見直しを行い、過去の季節調整値を再計算することをいう。

注3: ハローワークインターネットサービスの機能拡充に伴う令和3年9月以降の数値の取扱いについては、1頁の注2を参照。

(参考1) 【受理地別】近畿・全国の有効求人倍率 ※季節調整値。下段は前月差。

滋賀県	大阪府	兵庫県	奈良県	和歌山県
0.98	1.19	0.99	1.11	1.10
▲ 0.02	▲ 0.03	▲ 0.02	▲ 0.01	▲ 0.04

京都府	近畿計	全国計
1.19	1.12	1.24
▲ 0.03	▲ 0.03	▲ 0.02

(参考2) 【就業地別】近畿・全国の有効求人倍率 ※季節調整値。下段は前月差。

滋賀県	大阪府	兵庫県	奈良県	和歌山県
1.23	1.02	1.12	1.28	1.20
▲ 0.03	▲ 0.03	▲ 0.02	▲ 0.02	▲ 0.05

京都府	近畿計	全国計
1.22	1.10	1.24
0.00	▲ 0.03	▲ 0.02

産業別新規求人

【全産業】

令和6年5月の新規求人数は、前年同月と同水準となったが、その要因は、農林漁業、製造業、運輸業、郵便業、卸売業、小売業、金融、保険業、不動産業、物品賃貸業、学術研究、専門・技術サービス業、宿泊業、飲食サービス業、教育、学習支援業等は前年同月比で減少したものの、建設業、情報通信業、生活関連サービス業、娯楽業、医療、福祉、複合サービス事業、サービス業(他に分類されないもの)等で増加したことによる。

【製造業】

食料品、飲料・たばこ・飼料製造業、繊維工業、はん用生産用業務用機械器具製造業、その他の製造業、電子部品、電気機械、情報通信機械器具製造業、輸送用機械器具製造業等で減少したことから、製造業全体では前年同月比で15.5%減少した。

(パートタイムを含む) (上段:原数値、下段:前年度又は前年同月比)

	令和元年	令和2年	令和3年	令和4年	令和5年	令和5年	6月	7月	8月	9月	10月	11月	12月	令和6年				
	年度計	年度計	年度計	年度計	年度計	5月								1月	2月	3月	4月	5月
全産業	252,977 ▲1.6	201,383 ▲20.4	222,882 10.7	231,252 3.8	227,199 ▲1.8	17,347 2.8	17,390 ▲18.4	20,051 14.5	18,230 3.8	18,178 ▲3.3	21,619 ▲1.7	17,217 ▲7.5	17,470 ▲9.1	21,998 ▲1.1	18,837 ▲2.5	17,847 ▲6.9	20,258 ▲3.6	17,349 0.0
A,B農林漁業	878 ▲10.6	925 5.4	1,069 15.6	1,014 ▲5.1	1,011 ▲0.3	95 ▲6.9	119 16.7	97 15.5	64 ▲24.7	76 ▲1.3	110 27.9	56 ▲9.7	50 ▲3.8	91 26.4	72 ▲17.2	86 ▲17.3	132 38.9	67 ▲29.5
D建設業	17,747 3.7	17,657 ▲0.5	20,239 14.6	21,294 5.2	19,347 ▲9.1	1,454 ▲10.7	1,331 ▲25.4	1,567 ▲17.6	1,917 18.6	1,310 ▲24.9	1,620 ▲18.4	1,906 9.3	1,317 ▲18.2	1,641 ▲17.1	2,016 25.7	1,417 ▲17.6	1,546 ▲16.5	1,838 26.4
E製造業	26,947 ▲12.6	20,046 ▲25.6	25,856 29.0	27,661 7.0	25,161 ▲9.0	2,053 ▲4.1	1,976 ▲19.3	2,350 4.2	2,116 1.9	2,058 ▲17.2	2,229 ▲9.7	2,030 ▲6.5	1,924 ▲19.4	2,365 3.1	1,959 ▲12.3	1,909 ▲14.0	2,039 ▲7.0	1,735 ▲15.5
09食料品、 10飲料・たばこ・ 飼料	7,176 ▲8.4	5,218 ▲27.3	6,456 23.7	7,286 12.9	6,968 ▲4.4	521 ▲2.6	530 ▲20.1	772 26.4	567 13.9	576 ▲13.6	667 2.0	487 ▲9.1	505 ▲19.7	658 8.8	581 2.1	513 ▲15.1	569 ▲3.7	459 ▲11.9
11繊維工業	1,709 ▲14.3	951 ▲44.4	1,115 17.2	1,506 35.1	1,518 0.8	135 0.7	112 ▲17.6	120 42.9	148 ▲2.0	133 ▲1.5	110 ▲14.7	122 2.5	128 ▲3.8	159 16.9	113 ▲10.3	106 ▲11.7	137 3.8	91 ▲32.6
23非鉄金属、 24金属製品	2,619 ▲12.3	2,223 ▲15.1	2,947 32.6	2,645 ▲10.2	2,498 ▲5.6	187 ▲20.1	134 ▲47.7	248 7.4	203 ▲1.9	177 ▲22.4	265 7.3	209 20.1	178 ▲10.1	248 9.3	216 4.9	148 ▲11.9	220 ▲22.8	238 27.3
25はん用、 28生産用、 27業務用機械、 29.32その他	5,397 ▲14.2	4,074 ▲24.5	5,507 35.2	6,037 9.6	5,442 ▲9.9	447 4.0	510 ▲5.4	469 5.9	479 1.3	475 ▲16.5	401 ▲13.4	460 ▲22.7	413 ▲22.8	491 14.2	407 ▲25.2	443 ▲15.3	418 ▲6.5	353 ▲21.0
28電子部品、 29電気機械、 30情報通信機械	3,219 ▲19.0	2,847 ▲11.6	3,597 26.3	3,589 ▲0.2	2,858 ▲20.4	251 ▲4.6	195 ▲30.9	270 ▲25.2	244 ▲13.8	189 ▲25.6	272 ▲30.4	265 ▲6.0	194 ▲28.1	288 ▲14.8	202 ▲23.5	205 ▲14.2	195 ▲31.1	171 ▲31.9
31輸送用機械	761 ▲15.0	553 ▲27.3	606 9.6	739 21.9	689 ▲6.8	52 67.7	47 2.2	88 1.1	46 ▲4.2	48 2.1	83 ▲11.7	31 ▲45.6	37 ▲32.7	95 0.0	40 ▲16.7	46 ▲24.6	92 21.1	45 ▲13.5
F電気・ガス・熱供 給・水道業	107 ▲20.7	165 54.2	159 ▲3.6	160 0.6	150 ▲6.3	5 ▲16.7	6 ▲57.1	16 6.7	7 16.7	16 ▲5.9	11 ▲26.7	2 ▲80.0	14 40.0	8 ▲33.3	15 50.0	32 0.0	5 (▲72.2)	1 (▲80.0)
G情報通信業	5,438 ▲11.4	3,185 ▲41.4	3,931 23.4	3,214 ▲18.2	2,447 ▲23.9	214 ▲7.4	153 ▲35.4	147 ▲42.6	195 ▲61.8	236 ▲12.6	142 ▲36.9	224 5.2	232 ▲1.7	235 54.6	225 9.8	275 ▲27.6	218 29.0	221 3.3
H運輸業、郵便業	16,382 ▲1.5	12,753 ▲22.2	14,311 12.2	15,095 5.5	14,867 ▲1.5	1,298 7.6	1,193 ▲3.8	1,060 0.0	1,286 1.4	1,217 ▲5.1	1,216 8.3	1,289 ▲3.1	1,080 ▲22.2	1,339 1.3	1,391 7.2	1,271 ▲0.5	1,195 (▲2.6)	1,180 (▲9.1)
I卸売業、小売業	36,774 ▲4.0	25,755 ▲30.0	28,440 10.4	31,151 9.5	29,943 ▲3.9	2,319 ▲8.6	2,481 ▲2.6	2,847 19.2	2,411 ▲6.4	2,878 16.6	2,611 ▲0.8	2,472 ▲12.1	2,332 ▲8.9	2,590 ▲8.9	2,220 ▲14.9	2,074 ▲18.6	2,416 (▲10.8)	2,226 (▲4.0)
J金融業、保険業、 K不動産業、物品賃 貸業	7,107 ▲2.3	5,077 ▲28.6	5,438 7.1	6,136 12.8	5,488 ▲10.6	446 23.5	516 ▲13.7	469 3.3	508 4.5	534 ▲9.5	491 ▲9.2	363 ▲16.0	387 ▲37.9	588 6.1	373 ▲17.5	398 ▲30.3	557 34.2	371 ▲16.8
L学術研究、専門・技 術サービス業	7,049 6.0	5,628 ▲20.2	6,374 13.3	6,675 4.7	6,851 2.6	542 3.8	523 3.2	674 10.0	576 14.3	520 ▲7.0	630 16.0	489 ▲20.9	535 ▲20.0	706 37.9	419 ▲24.8	537 2.3	708 1.1	431 ▲20.5
M宿泊業、飲食サー ビス業	29,400 2.0	21,265 ▲27.7	23,821 12.0	26,362 10.7	27,842 5.6	1,346 30.0	1,533 ▲66.1	3,820 195.0	1,440 30.6	1,722 ▲2.7	4,338 ▲3.4	1,010 ▲38.5	1,377 ▲19.1	4,196 ▲2.6	1,357 ▲10.2	1,652 ▲0.2	4,178 3.1	1,339 ▲0.5
75宿泊業	6,314 5.0	2,810 ▲55.5	3,833 36.4	5,965 55.6	5,221 ▲12.5	362 15.7	407 ▲8.7	443 ▲11.4	450 40.2	393 ▲19.1	558 ▲28.9	448 5.2	265 ▲53.4	444 ▲32.6	445 ▲11.9	431 ▲13.6	443 ▲23.0	379 4.7
N生活関連サービス 業、娯楽業	10,087 ▲5.3	7,064 ▲30.0	8,257 16.9	7,820 ▲5.3	7,280 ▲6.9	691 ▲0.4	448 ▲35.6	520 ▲35.4	687 6.0	514 ▲14.2	757 18.7	548 ▲20.3	471 ▲5.4	702 ▲7.0	769 ▲0.6	559 27.0	633 3.1	801 15.9
O教育、学習支援業	4,964 ▲17.2	3,971 ▲20.0	4,244 6.9	4,113 ▲3.1	3,854 ▲6.3	303 ▲1.3	342 ▲1.2	273 3.0	322 2.9	320 ▲16.7	314 5.7	323 ▲2.1	388 ▲9.6	318 9.7	354 ▲17.1	361 ▲16.2	331 40.3	302 ▲0.3
P医療、福祉	61,101 5.9	53,909 ▲11.8	55,112 2.2	52,358 ▲5.0	53,993 3.1	4,538 6.2	4,471 10.9	3,968 ▲2.0	4,458 1.2	4,532 2.7	4,863 9.7	4,323 ▲1.8	4,679 3.2	4,769 4.8	4,568 2.6	4,579 2.8	3,987 (▲6.1)	4,576 (0.8)
Q複合サービス事業	1,385 ▲11.3	1,040 ▲24.9	999 ▲3.9	1,252 25.3	1,632 30.4	111 14.4	155 74.2	116 110.9	105 5.0	171 80.0	141 ▲2.1	83 43.1	189 3.3	108 0.9	96 2.1	204 33.3	85 ▲44.4	146 31.5
Rサービス業(他に 分類されないもの)	22,127 ▲3.4	16,389 ▲25.9	18,799 14.7	20,922 11.3	21,828 4.3	1,571 8.7	1,767 7.5	1,796 3.9	1,841 17.9	1,783 2.1	1,863 ▲8.6	1,775 5.7	1,848 9.0	1,901 ▲3.4	1,949 16.7	1,863 ▲7.5	1,763 (▲5.8)	1,744 (11.0)

注:令和6年4月以降については令和5年7月改定の「日本標準産業分類」に基づく区分、令和6年3月以前については平成25年10月改定の「日本標準産業分類」に基づく区分により表章したもの。
対前年同月比については、産業分類改定による影響のある産業について()で示している。

態様別新規求職者状況（原数値）

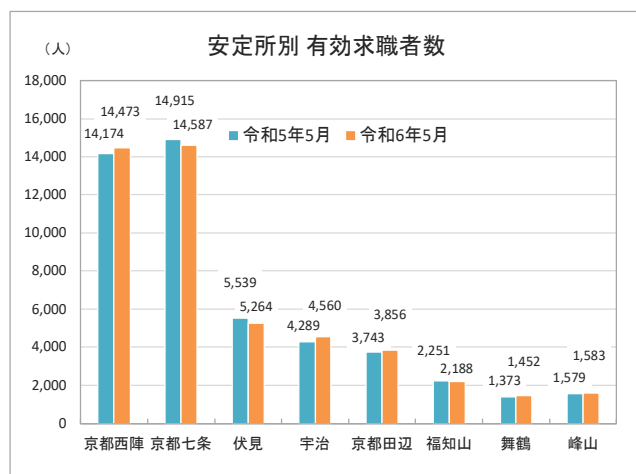
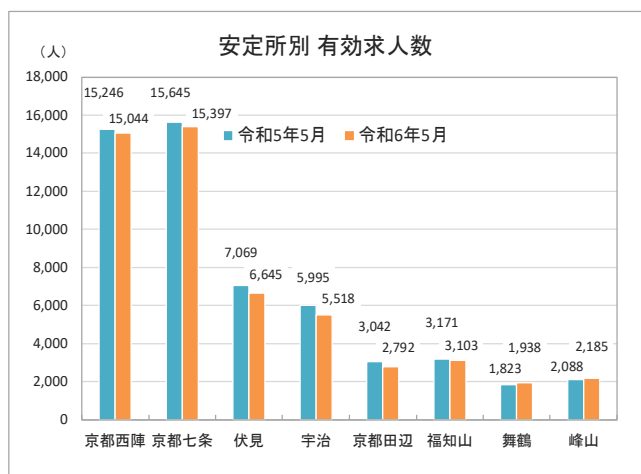
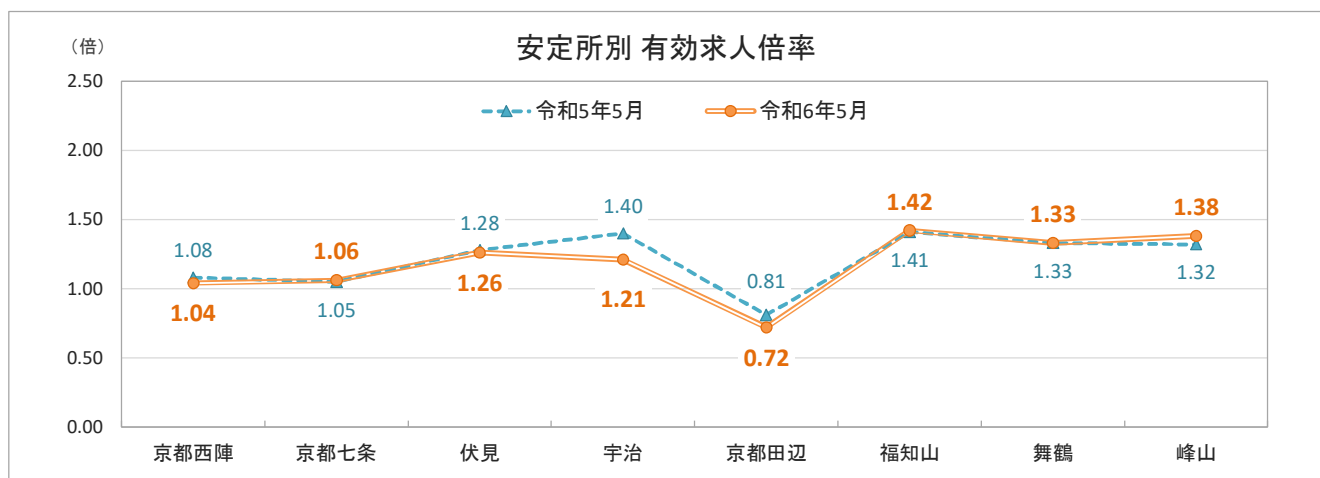
- 令和6年5月の新規求職者は前年同月比で0.4%減となった。
 ○ 常用フルタイム就職を希望する新規求職者については、前年同月比で5.8%減となった。態様別にみると、在職者が前年同月比で1.0%増、離職者が同9.1%減、また、無業者が同0.6%増となった。
 常用パートタイムを希望する新規求職者については、前年同月比で6.8%増加した。
 ○ 離職者のうち、事業主都合離職者は前年同月比で10.5%減少した。自己都合離職者については同8.6%減少した。

(パートタイムを含む)(上段:原数値、下段:前年度又は前年同月比)

	令和元年	令和2年	令和3年	令和4年	令和5年	令和5年								令和6年					
	年度計	年度計	年度計	年度計	年度計	5月	6月	7月	8月	9月	10月	11月	12月	1月	2月	3月	4月	5月	
全数	新規求職者	99,234	100,151	100,587	97,145	95,205	8,740	7,776	6,906	7,711	7,546	7,996	6,767	6,276	8,200	8,348	8,095	11,037	8,707
		▲ 3.7	0.9	0.4	▲ 3.4	▲ 2.0	0.9	▲ 6.1	▲ 2.6	▲ 1.2	▲ 0.3	2.0	▲ 1.1	5.3	0.3	▲ 2.7	▲ 9.8	1.8	▲ 0.4
常用	フルタイム	60,344	60,379	58,879	56,581	55,785	5,001	4,526	4,220	4,512	4,501	4,606	4,041	3,736	4,899	4,936	4,789	6,108	4,710
		▲ 4.9	0.1	▲ 2.5	▲ 3.9	▲ 1.4	2.2	▲ 6.3	▲ 2.2	▲ 1.7	2.0	1.2	0.6	6.2	0.0	▲ 2.7	▲ 9.7	1.5	▲ 5.8
	在職者	18,685	17,232	18,130	17,063	16,622	1,290	1,343	1,193	1,283	1,344	1,278	1,221	1,210	1,614	1,868	1,642	1,315	1,303
		▲ 3.9	▲ 7.8	5.2	▲ 5.9	▲ 2.6	▲ 4.7	▲ 4.6	▲ 6.1	▲ 1.8	2.1	▲ 0.5	▲ 3.2	2.5	1.3	1.0	▲ 10.4	▲ 1.6	1.0
	離職者	37,628	39,219	36,194	35,196	35,144	3,368	2,880	2,734	2,844	2,762	2,984	2,534	2,239	2,997	2,731	2,800	4,340	3,062
		▲ 3.9	4.2	▲ 7.7	▲ 2.8	▲ 0.1	6.7	▲ 4.5	2.4	▲ 1.1	▲ 0.6	0.5	2.5	9.2	1.3	▲ 5.1	▲ 9.1	1.6	▲ 9.1
	事業主都合離職者	9,283	12,675	9,553	8,237	8,230	837	624	593	616	594	691	567	555	712	622	600	1,209	749
		▲ 2.7	36.5	▲ 24.6	▲ 13.8	▲ 0.1	8.7	▲ 4.1	▲ 8.3	▲ 1.1	▲ 2.1	1.0	7.0	9.3	6.1	▲ 2.8	▲ 11.6	▲ 0.8	▲ 10.5
	自己都合離職者	26,478	24,695	24,571	25,049	25,127	2,347	2,116	2,005	2,096	2,042	2,157	1,847	1,575	2,145	1,962	2,060	2,829	2,146
		▲ 4.6	▲ 6.7	▲ 0.5	1.9	0.3	6.8	▲ 4.6	6.9	▲ 0.6	▲ 0.9	1.5	1.8	8.8	0.4	▲ 7.0	▲ 8.2	1.9	▲ 8.6
無業者	4,031	3,928	4,555	4,322	4,019	343	303	293	385	395	344	286	287	288	337	347	453	345	
	▲ 17.4	▲ 2.6	16.0	▲ 5.1	▲ 7.0	▲ 9.7	▲ 25.7	▲ 21.7	▲ 5.6	24.2	15.8	0.7	0.3	▲ 16.5	▲ 2.3	▲ 11.5	10.2	0.6	
パートタイム	38,539	39,207	41,076	40,029	38,891	3,696	3,202	2,658	3,159	3,003	3,347	2,693	2,497	3,247	3,371	3,264	4,882	3,949	
	▲ 1.6	1.7	4.8	▲ 2.5	▲ 2.8	▲ 0.6	▲ 6.1	▲ 3.0	▲ 0.6	▲ 3.7	2.6	▲ 3.1	4.1	1.6	▲ 2.9	▲ 10.2	2.7	6.8	

注：ハローワークインターネットサービスの機能拡充に伴う令和3年9月以降の数値の取扱いについては、1頁の注2を参照。

地域別雇用失業指標 <令和6年5月>



公共職業安定所別有効求人人数・有効求職者数等の推移（原数値）

		京都西陣	京都七条	伏見	宇治	京都田辺	南部計	福知山	舞鶴	峰山	北部計	京都府計
有効求人倍率	令和6年5月	1.04	1.06	1.26	1.21	0.72	1.06	1.42	1.33	1.38	1.38	1.10
	令和5年5月	1.08	1.05	1.28	1.40	0.81	1.10	1.41	1.33	1.32	1.36	1.13
	前年差(ポイント)	▲ 0.04	0.01	▲ 0.02	▲ 0.19	▲ 0.09	▲ 0.04	0.01	0.00	0.06	0.02	▲ 0.03
有効求人人数	令和6年5月	15,044	15,397	6,645	5,518	2,792	45,396	3,103	1,938	2,185	7,226	52,622
	令和5年5月	15,246	15,645	7,069	5,995	3,042	46,997	3,171	1,823	2,088	7,082	54,079
	前年比(%)	▲ 1.3	▲ 1.6	▲ 6.0	▲ 8.0	▲ 8.2	▲ 3.4	▲ 2.1	6.3	4.6	2.0	▲ 2.7
有効求職者数	令和6年5月	14,473	14,587	5,264	4,560	3,856	42,740	2,188	1,452	1,583	5,223	47,963
	令和5年5月	14,174	14,915	5,539	4,289	3,743	42,660	2,251	1,373	1,579	5,203	47,863
	前年比(%)	2.1	▲ 2.2	▲ 5.0	6.3	3.0	0.2	▲ 2.8	5.8	0.3	0.4	0.2
就職件数	令和6年5月	648	542	225	202	181	1,798	221	153	155	529	2,327
	令和5年5月	649	487	211	196	171	1,714	195	150	139	484	2,198
	前年比(%)	▲ 0.2	11.3	6.6	3.1	5.8	4.9	13.3	2.0	11.5	9.3	5.9

注：ハローワークインターネットサービスの機能拡充に伴う令和3年9月以降の数値の取扱いについては、1頁の注2を参照。

正社員の求人・求職状況

- 令和6年5月の正社員の有効求人倍率(原数値)は、有効求人数が前年同月比3.9%減少し、有効求職者数も1.1%減少した結果、0.88倍となり、前年同月より0.03ポイント低下した。
- 正社員求人数は23,062人で、有効求人に占める正社員求人の割合は43.8%、正社員希望者数は26,156人で、有効求職者の54.5%を占める状況となっている。

年 月	全体			正社員(原数値)				
	有効求人倍率 (季節調整値)	有効求人 (原数値) (A)	有効求職 (原数値) (B)	有効求人倍率	有効求人 (a)	正社員比率 (a/A)	有効求職 (b)	正社員比率 (b/B)
令和5年 5月	1.24	54,079	47,863	0.91	23,991	44.4	26,438	55.2
令和5年 6月	1.22	53,090	47,128	0.91	23,543	44.3	25,912	55.0
令和5年 7月	1.21	52,348	45,151	0.93	23,411	44.7	25,224	55.9
令和5年 8月	1.22	53,388	44,978	0.94	23,748	44.5	25,287	56.2
令和5年 9月	1.22	53,821	44,982	0.95	24,024	44.6	25,418	56.5
令和5年10月	1.20	55,173	45,392	0.95	24,310	44.1	25,520	56.2
令和5年11月	1.18	53,940	43,738	0.97	23,861	44.2	24,583	56.2
令和5年12月	1.17	53,379	41,733	0.99	23,244	43.5	23,376	56.0
令和6年 1月	1.18	54,338	42,170	1.01	24,011	44.2	23,767	56.4
令和6年 2月	1.19	56,069	43,782	0.98	24,160	43.1	24,665	56.3
令和6年 3月	1.23	55,873	44,524	0.97	24,345	43.6	24,992	56.1
令和6年 4月	1.22	53,728	46,925	0.91	23,485	43.7	25,908	55.2
令和6年 5月	1.19	52,622	47,963	0.88	23,062	43.8	26,156	54.5

○ 前年同月との比較

令和5年 5月	1.24	54,079	47,863	0.91	23,991	44.4	26,438	55.2
令和6年 5月	1.19	52,622	47,963	0.88	23,062	43.8	26,156	54.5
前年同月比(差)	▲ 0.05	▲ 2.7	0.2	▲ 0.03	▲ 3.9	▲ 0.6	▲ 1.1	▲ 0.7

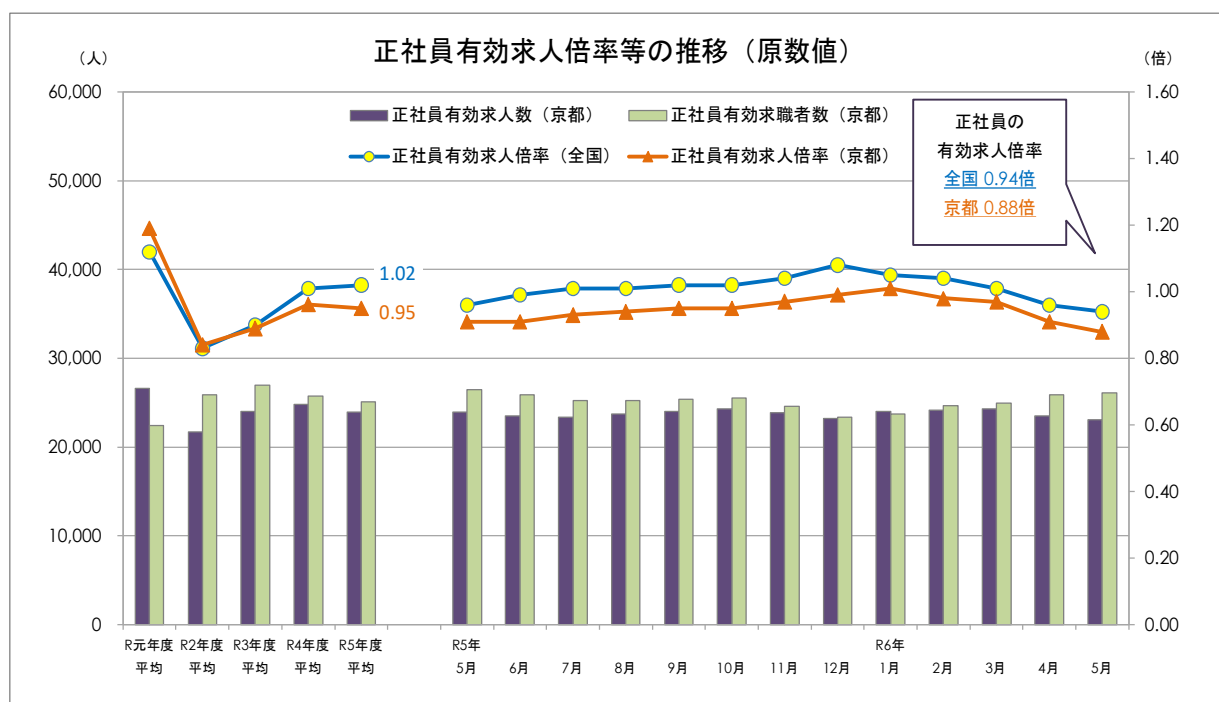
注1: 正社員求人とはフルタイム求人て雇用形態が正社員をいう。

注2: 正社員希望者とは常用フルタイム有効求職者をいう。

注3: 常用フルタイム有効求職者には、フルタイムの派遣労働者や契約社員を希望する者も含まれるため、厳密な意味での正社員有効求人倍率より低い値となる。

注4: 求人倍率の季節調整値とは、原数値から季節的な変動の要素を除いたもの。令和5年12月以前の数値は、季節調整替えにより公表値とは異なる場合がある。

注5: ハローワークインターネットサービスの機能拡充に伴う令和3年9月以降の数値の取扱いについては、1頁の注2を参照。



都道府県単位で把握可能な雇用失業指標

1 雇用者数に関する指標

	職業安定業務統計・雇用保険業務統計	その他類似の指標
雇用保険被保険者数	適用事業所に雇用される労働者数(被保険者の要件：1週間の所定労働時間が20時間以上かつ31日以上雇用見込みがあること)	総務省「労働力調査」就業者数(四半期ごと) 京都府「毎月勤労統計調査」常用労働者数、常用雇用指数
雇用保険資格取得者数	その月に適用事業所に新規雇用した労働者数	京都府「毎月勤労統計調査」入職者数
雇用保険資格喪失者数	その月に適用事業所を退職した労働者数	京都府「毎月勤労統計調査」離職者数
就職件数	有効求職者がハローワークの紹介により就職した件数	—
就職率	$= \text{就職件数} \div \text{新規求職者数} \times 100(\%)$	—

2 失業に関する指標

	職業安定業務統計・雇用保険業務統計	その他類似の指標
有効求職者数	前月から繰越された有効求職者数と当月の新規求職者数の合計数(在職の求職者を含む)	総務省「労働力調査」完全失業者数(四半期ごと)
受給者実人員	基本手当の給付を実際に受けた受給資格者の実数	—
受給資格決定件数	離職者の提出した離職票に基づき、ハローワークが基本手当の受給資格を決定した数	—
基本受給率	$= \text{受給者実人員} \div (\text{雇用保険被保険者数} + \text{受給者実人員}) \times 100(\%)$	—
完全失業率	$= \text{完全失業者数} \div (\text{就業者数} + \text{完全失業者数}) \times 100(\%)$ (四半期ごと)	—

3 労働力需給に関する指標

有効求人倍率	有効求職者数に対する有効求人数の割合	—
新規求人倍率	新規求職者数に対する新規求人数の割合	—