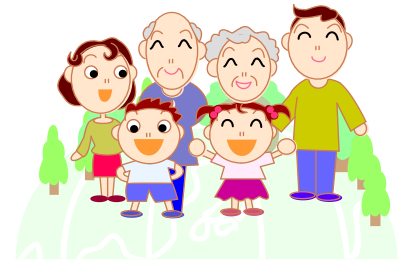


# 京都障害者職業相談室のご案内

京都障害者職業相談室は、障害のある方の職業の相談、職業の紹介、就職後の職場の問題などについて相談・支援を行うハローワークです。

## 支援の特徴は？

- ★ケースワーク方式により、担当者を決め予約制で仕事に関する相談をしています。
- ★必要な場合は支援機関と連携して、実習等の支援を行います。
- ★必要に応じて、見学や面接に同行します。



## 利用できるのは？

以下のハローワークの管轄区域にお住まいの障害のある方が利用できます。

- ・ハローワーク西陣（京都市上京区、中京区、北区、左京区、右京区、西京区、亀岡市、南丹市、船井郡）
- ・ハローワーク京都七条（京都市下京区、南区、東山区、山科区、向日市、長岡京市、大山崎町）
- ・ハローワーク伏見（京都市伏見区、八幡市）
- ・ハローワーク宇治（宇治市、城陽市、久御山町、宇治田原町）
- ・ハローワーク京都田辺（京田辺市、木津川市、井手町、精華町、笠置町、和束町、南山城村）

☆ご利用時間 平日の午前8時30分から午後5時15分（予約制です）

※土曜日・日曜日、祝日、年末年始（12月29日から1月3日）を除く  
（相談にお越しになる際は、時間に余裕をもってご来所ください）

☆手話通訳者を配置しています。（9時から12時まで）

☆障害者手帳をお持ちの方は、ご持参ください。

☆ご来所の際は、公共交通機関をご利用ください。

# 京都障害者職業相談室

〒600-8235 京都市下京区西洞院通塩小路下ル東油小路町803

ハローワーク京都七条4階 TEL 075-341-2626 FAX 075-341-2612

最寄り駅 JR・地下鉄・近鉄「京都」 市バス「下京区総合庁舎前」

