

# 京都地方最低賃金審議会

## 令和5年度 第1回

### 京都府輸送用機械器具製造業 最低賃金専門部会

（ 令和5年11月7日（火）9：30～  
京 都 労 働 局 6 階 会 議 室 ）

#### 【議 事 次 第】

- 1 部会長及び部会長代理の選出について
- 2 京都府輸送用機械器具製造業 最低賃金の改正について
- 3 今後の審議日程について

#### 【提 出 資 料】

- |    |  |       |
|----|--|-------|
| 1  | 京都府輸送用機械器具製造業 最低賃金専門部会 委員名簿            | p. 1  |
| 2  | 京都地方最低賃金審議会 京都府輸送用機械器具製造業 最低賃金専門部会運営規程 | p. 2  |
| 3  | 令和5年度 京都府特定（産業別）最低賃金改正の手順              | p. 3  |
| 4  | 令和5年度 特定（産業別）最低賃金の改正に関する申出一覧表          | p. 4  |
| 5  | 令和5年度 京都府輸送用機械器具製造業 最低賃金改正決定の申出書       | p. 5  |
| 6  | 令和5年度 京都府特定（産業別）最低賃金の改正決定について（諮問）      | p. 7  |
| 7  | 京都府地域別最低賃金、特定（産業別）最低賃金の推移              | p. 8  |
| 8  | 各都道府県において決定されている輸送用機械器具製造業最低賃金の推移      | p. 14 |
| 9  | 令和5年度 賃金実態調査結果 輸送用機械器具製造業              | p. 15 |
| 10 | 令和5年 春季 各機関別 賃上げ集計状況                   | p. 43 |

# 資料No.1

## 京都府輸送用機械器具製造業 最低賃金専門部会 委員名簿

令和5年10月26日任命  
京都労働局労働基準部賃金室

	氏名	現職
公益代表委員	カワハラ ミキ 河原 美紀	京都府社会保険労務士会 副会長
	ナカムラ カズオ 中村 和雄	弁護士
	モリヤ タカシ 守屋 貴司	立命館大学 経営学部 教授
労働者代表委員	オオニシ ミノル 大西 稔	三菱自動車工業労働組合 京都支部 支部長 自動車総連 京都地方協議会 議長
	ツボイ シュン 坪井 駿	日本基幹産業労働組合連合会 京都府本部 事務局次長
	ヤマナカ ヒロキ 山中 裕公	JAM日進製作所労働組合 筆頭副委員長 JAM京滋北部地区協議会 幹事（事務次長） 連合京都北部地域協議会 幹事
使用者代表委員	カナマル マサキ 金丸 正樹	明光精器株式会社 執行役員 亀岡工場長
	コヤマ テツジ 小山 哲史	京都府中小企業団体中央会 専務理事
	ニシモト サトシ 西本 智	三菱自動車工業株式会社 京都製作所 管理部 部長

委員：五十音順

# 京都地方最低賃金審議会 京都府輸送用機械器具製造業最低賃金 専門部会運営規程

第1条 この規程は、京都地方最低賃金審議会 京都府輸送用機械器具製造業 最低賃金専門部会（以下「専門部会」という。）の議事の運営に関し、最低賃金法及び最低賃金審議会令に定めるもののほか、必要な事項について定めるものである。

第2条 専門部会の会議（以下「会議」という。）は、部会長が必要と認めたときのほか、京都労働局長（以下「局長」という。）又は3人以上の委員から開催の請求があったとき、部会長が招集する。ただし、第1回会議は、局長が招集する。

2 前項の規定により、局長又は委員が会議の開催を請求しようとする場合には、付議事項及び希望期日を少なくとも当該期日の一週間前までに、部会長に通知しなければならない。

3 部会長は、会議を招集しようとするときには、緊急やむを得ない場合のほか、少なくとも3日前までに、付議事項、日時及び場所を委員に通知するとともに、局長に通知するものとする。

第3条 委員は、病気その他の事由によって、会議に出席できないときは、その旨を部会長に適当な方法で速報するものとする。

2 委員は、旅行その他の事由によって長期間不在となるときは、あらかじめ部会長に適当な方法で通知するものとする。

第4条 委員は、会議において発言しようとするときは、部会長の許可を受けなければならない。

第5条 会議は、原則として非公開とする。

第6条 会議の議事については、議事要旨を作成するものとする。

2 議事要旨は、原則として公開とする。

第7条 部会長は、専門部会において、最低賃金法及び最低賃金審議会令に基づいて決議を行ったときは、審議会の会長に報告するものとする。

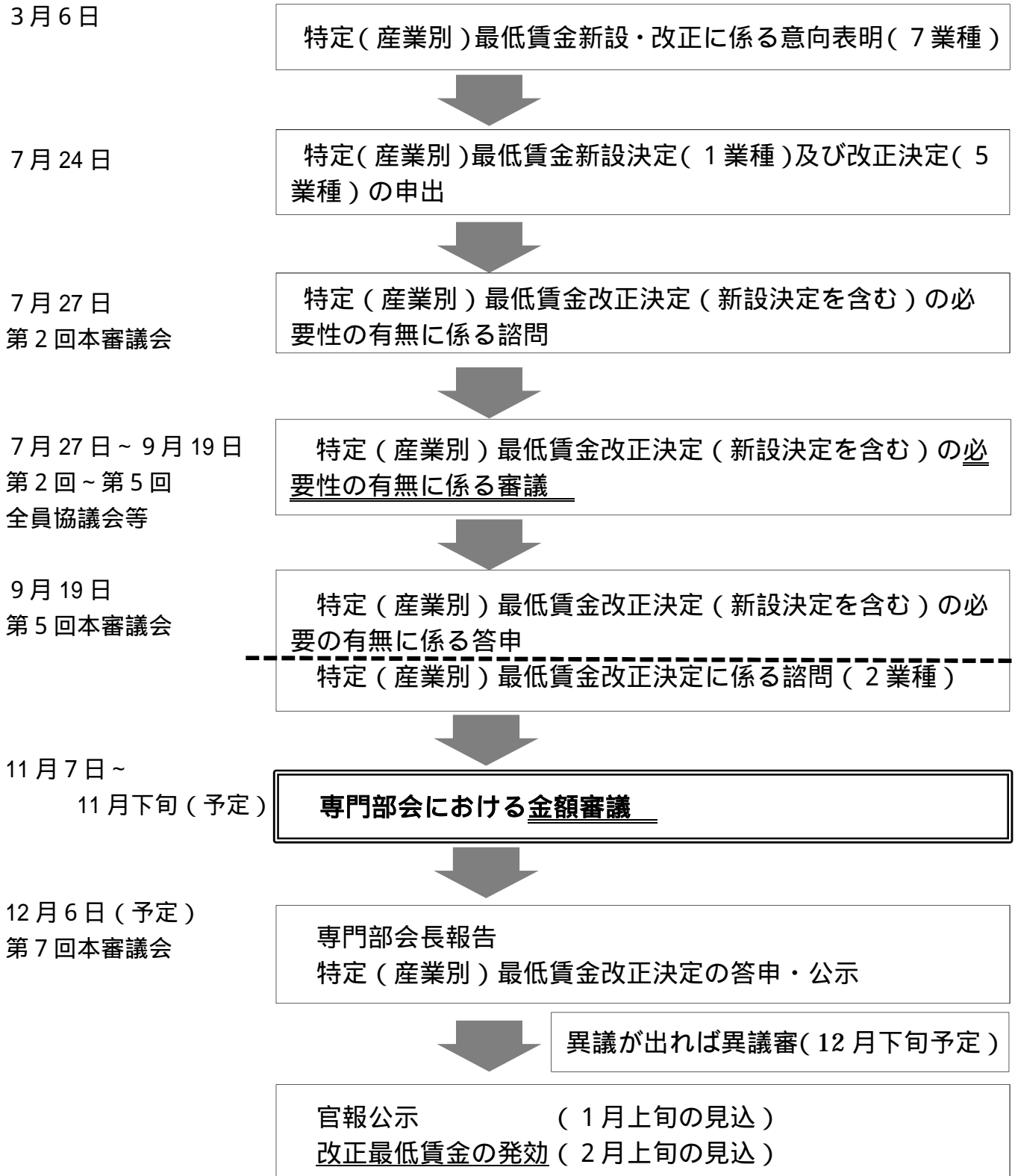
第8条 この規程の改廃は、専門部会の議決に基づいて行う。

附 則

第1条 この規程は、平成13年9月12日から施行する。

## 令和5年度 京都府特定（産業別）最低賃金改正の手順

京都労働局賃金室  
令和5年10月20日作成



## 令和5年度 特定（産業別）最低賃金の改正決定に関する申出一覧表

京都労働局賃金室

令和5年7月24日作成

	最低賃金の件名	申出者	A 協約 適用又 は合意 者数 (人)	B 適用 労働者 数 (人)	A / B (%)	申出 ケース	改正・ 新設・ 廃止	申出 年月日
1	京都府金属素形材製品、ボルト・ナット・リベット・小ねじ・木ねじ等製造業最低賃金	最賃京都機械金属連絡会議 議長 山本 敏明	678	2,125	31.9	労働協約	改正	R5.7.24
2	京都府ポンプ・圧縮機器製造業、一般産業用機械・装置製造業、その他のはん用機械・同部分品製造業、繊維機械製造業、生活関連産業用機械製造業、基礎素材産業用機械製造業、金属加工機械製造業、半導体・フラットパネルディスプレイ製造装置製造業、その他の生産用機械・同部分品製造業、事務用機械器具製造業、サービス用・娯楽用機械器具製造業、建設機械・鉱山機械製造業最低賃金	最賃京都機械金属連絡会議 議長 山本 敏明	4,205	14,000	30.0	同上	同上	同上
3	京都府電子部品・デバイス・電子回路、電気機械器具、情報通信機械器具製造業最低賃金	最賃京都機械金属連絡会議 議長 山本 敏明	16,326	27,897	58.5	同上	同上	同上
4	京都府輸送用機械器具、建設機械・鉱山機械製造業最低賃金	最賃京都輸送用機械連絡会議 議長 松山 裕二	4,532	8,888	50.9	同上	同上	同上
5	京都府自動車（新車）小売業最低賃金	最賃京都新車小売業関連連絡会議 議長 松山 裕二	2,731	5,195	52.5	公正競争	同上	同上
6	京都府百貨店、総合スーパー	京都小売最賃連絡会 代表幹事 師玉 憲治郎	6,673	9,114	73.2	労働協約	新設	同上

注 ・京都府自動車（新車）小売業最低賃金のB（適用労働者数）については、「平成28年経済センサス活動調査、令和2年度最低賃金に関する基礎調査結果」及び各業界団体の調査結果等からの推計による。

・A/B（%）は、少数点第2以下を切り捨て表示している。

2023年 7月24日

京都労働局長  
赤松 俊彦 殿

最賃京都輸送用機械連絡会  
議長 松田 裕二



## 申 出 書

最低賃金法第15条第1項の規定により、京都府輸送用機械器具、建設機械、  
鉱山機械製造業の最低賃金の改正を求める申し出を行うことに同意し、下記の  
通り申し出る。

### 記

1. 申し出する者が代表する基幹的労働者の範囲  
京都府において、輸送用機械器具、建設機械、鉱山機械製造業（自転車・  
同部品製造業を除く）を営む使用者に使用される労働者。  
4,532人
2. 最低賃金の適用を受けるべき基幹的労働者の範囲  
京都府において、輸送用機械器具、建設機械、鉱山機械製造業（自転車・  
同部品製造業を除く）を営む使用者に使用される労働者。但し、次に掲げ  
る者を除く。
  - (1) 18歳未満又は65歳以上の者
  - (2) 雇入れ後6ヶ月未満の者であって、技能習得中の者
  - (3) 次に掲げる業務に主として従事する者
    - イ 清掃、片付け又は賄いの業務
    - ロ 部分品の組立又は加工の業務のうち、手作業により又は手工具も  
しくは、小型動力機を用いて行う組線、取付け、かしめ又はバリ  
取り業務
    - ハ 手作業による検数、選別、包装、材料もしくは部品の取り揃え又  
は洗浄の業務
    - ニ 塗装もしくはメッキにおけるマスクング又は防錆処理の業務
    - ホ 手作業により又は手工具もしくは小型動力機を用いて行う簡易な  
錆び止め、錆び落とし又は塗装業務
    - ヘ 書類などの事業場内集配又は複写の業務





3. 改正を申し出る最低賃金の件名

京都府において、輸送用機械器具、建設機械、鉱山機械製造業最低賃金

4. 申出の内容

上記2の最低賃金の決定を求める。なお最低賃金は、最低賃金法第15条第2項に基づく最低賃金審議会の決定による。

5. 申出の理由

賃金の最低額に関する労働協約の適用労働者数が、おおむね3分の1に達していること。

賃金の最低額に関する労働協約の適用労働者数 4,532名

賃金の最低額に関する労働協約の適用労働者数 4,532名

輸送用機械製造業を営む使用者に使用されている労働者数 8,888名

= 50.9%

最も低い 労働協約の金額 = 1036円/時間

現在適用されている法定最低賃金額 = 993円

6. 添付書類

- (1) 京都府における事業所数と従業員数の概要。
- (2) 最低賃金の必要性に合意する者の内訳。
- (3) 最低賃金に関する労働協約の適用を受ける者の内訳。
- (4) 労働協約の写し。
- (5) 申出に関する合意及び申請者に対する委任状。

京労発基 0919 第 3 号  
令和 5 年 9 月 19 日

京都地方最低賃金審議会  
会長 岩永 昌晃 殿

京都労働局長  
赤松 俊彦



令和 5 年度 京都府特定（産業別）最低賃金の改正決定について（諮問）

最低賃金法（昭和 34 年法律第 137 号）第 15 条第 2 項の規定に基づき、令和 5 年度の下記最低賃金の改正決定について、貴会の調査審議をお願いする。

記

京都府電子部品・デバイス・電子回路、電気機械器具、情報通信機械器具製造業最低賃金

京都府輸送用機械器具、建設機械・鉱山機械製造業最低賃金



## 京都府 地域別最低賃金、特定（産業別）最低賃金の推移（平成5年度～平成11年度）

京都労働局 労働基準部 賃金室 R5.10.20

発効年月日	地域別最低賃金		特定（産業別）最低賃金																
	京都府最低賃金		印刷業		金属製品製造業		一般機械器具製造業		電気機械器具製造業		輸送用機械器具製造業		船舶製造修理業		各種商品小売業		自動車小売業		
	改定額	引上率 (引上額)	改定額	引上率 (引上額)	改定額	引上率 (引上額)	改定額	引上率 (引上額)	改定額	引上率 (引上額)	改定額	引上率 (引上額)	改定額	引上率 (引上額)	改定額	引上率 (引上額)	改定額	引上率 (引上額)	
平成5年度	発効年月日	H5.10.1	H5.10.1	H6.1.2	H5.12.25	H5.12.25	H5.12.25	H5.12.25	H5.12.31	H5.12.31	H5.12.31	H5.12.31	H5.12.31	H5.12.31	H5.12.25	H5.12.25	H5.12.25	H5.12.25	
	日額	4,754	3.15 (145)	5,389	3.00	5,500	3.29	5,512	3.30	5,433	3.23	5,504	3.30	5,509	3.30	5,236	3.17	5,390	3.22
	時間額	595	3.12 (18)	674	3.06	689	3.45	690	3.45	680	3.34	689	3.45	690	3.45	656	3.31	674	3.22
平成6年度	発効年月日	H6.10.1	H7.1.14	H7.1.14	H7.1.12	H7.1.1	H7.1.1	H7.1.12	H6.12.25	H6.12.25	H6.12.25	H6.12.25	H6.12.25	H6.12.25	H6.12.25	H6.12.25	H6.12.25	H7.2.4	
	日額	4,868	2.40 (114)	5,505	2.15	5,637	2.49	5,656	2.61	5,571	2.54	5,653	2.71	5,659	2.72	5,371	2.58	5,529	2.58
	時間額	609	2.35 (14)	689	2.23	708	2.76	709	2.75	698	2.65	708	2.76	709	2.75	673	2.59	692	2.67
平成7年度	発効年月日	H7.10.1	H7.12.22	H7.12.22	H7.12.22	H7.12.22	H7.12.22	H7.12.22	H7.12.22	H7.12.22	H7.12.22	H7.12.22	H7.12.22	H7.12.22	H7.12.22	H7.12.22	H7.12.22	H7.12.22	
	日額	4,978	2.26 (110)	5,615	2.00	5,772	2.39	5,793	2.42	5,705	2.41	5,792	2.46	5,798	2.46	5,497	2.35	5,662	2.41
	時間額	624	2.46 (15)	703	2.03	726	2.54	727	2.54	714	2.29	726	2.54	727	2.54	689	2.38	708	2.31
平成8年度	発効年月日	H8.10.1	H8.12.25	H8.12.25	H8.12.25	H8.12.25	H8.12.25	H8.12.25	H8.12.25	H8.12.25	H8.12.25	H8.12.25	H8.12.25	H8.12.25	H8.12.25	H8.12.25	H8.12.25	H8.12.25	
	日額	5,081	2.07 (103)	5,719	1.85	5,908	2.36	5,929	2.35	5,837	2.31	5,928	2.35	5,934	2.35	5,612	2.09	5,793	2.31
	時間額	637	2.08 (13)	716	1.85	743	2.34	744	2.34	731	2.38	743	2.34	744	2.34	704	2.18	725	2.40
平成9年度	発効年月日	H9.10.1	H9.12.21	H9.12.21	H9.12.21	H9.12.21	H9.12.21	H9.12.21	H9.12.21	H9.12.21	H9.12.21	H9.12.21	H9.12.21	H9.12.21	H9.12.21	H9.12.21	H9.12.21	H9.12.21	
	日額	5,191	2.16 (110)	5,829	1.92	6,046	2.34	6,067	2.33	5,970	2.28	6,066	2.33	6,070	2.29	5,736	2.21	5,926	2.30
	時間額	650	2.04 (13)	730	1.96	760	2.29	762	2.42	748	2.33	760	2.29	761	2.28	719	2.13	741	2.21
平成10年度	発効年月日	H10.10.1	H10.12.20	H10.12.20	H10.12.20	H10.12.20	H10.12.20	H10.12.20	H10.12.20	H10.12.20	H10.12.20	H10.12.20	H10.12.20	H10.12.20	H10.12.20	H10.12.20	H10.12.20	H10.12.20	
	日額	5,283	1.77 (92)	5,920	1.56	6,152	1.75	6,174	1.76	6,074	1.74	6,175	1.80	6,174	1.71	5,833	1.69	5,926	
	時間額	661	1.69 (11)	742	1.64	773	1.71	775	1.71	761	1.74	773	1.71	774	1.71	732	1.81	741	
平成11年度	発効年月日	H11.10.1	H11.12.17	H11.12.17	H11.12.17	H11.12.17	H11.12.17	H11.12.17	H11.12.17	H11.12.17	H11.12.17	H11.12.17	H11.12.17	H11.12.17	H11.12.17	H11.12.17	H11.12.17	H11.12.17	
	日額	5,330	0.89 (47)	5,968	0.81	6,206	0.88	6,227	0.86	6,127	0.87	6,229	0.87	6,229	0.89	5,886	0.91	5,926	
	時間額	668	1.06 (7)	748	0.81	780	0.91	782	0.90	767	0.79	780	0.91	780	0.78	738	0.82	741	

京都府

地域別最低賃金、特定（産業別）最低賃金の推移（平成12年度～平成17年度）

京都労働局 労働基準部 賃金室 R5.10.20

地域別最低賃金	特 定（ 産 業 別 ） 最 低 賃 金									
	印刷業	金属製品製造業	一般機械器具製造業	電気機械器具製造業	輸送用機械器具製造業	船舶製造修理業	各種商品小売業	自動車（新車）小売業	自動車（新車）小売業	自動車（新車）小売業
改定額	改定額	改定額	改定額	改定額	改定額	改定額	改定額	改定額	改定額	改定額
引上率	引上率	引上率	引上率	引上率	引上率	引上率	引上率	引上率	引上率	引上率
（引上額）	（引上額）	（引上額）	（引上額）	（引上額）	（引上額）	（引上額）	（引上額）	（引上額）	（引上額）	（引上額）
日 額	日 額	日 額	日 額	日 額	日 額	日 額	日 額	日 額	日 額	日 額
時間額	時間額	時間額	時間額	時間額	時間額	時間額	時間額	時間額	時間額	時間額
平成12年度	H12.10.1 5,372 0.75 673	H12.12.16 6,012 0.74 753	H12.12.16 6,275 0.77 788	H12.12.16 6,176 0.80 773	H12.12.16 6,277 0.77 786	H12.12.16 6,277 0.77 786	H12.12.16 5,931 0.76 743	H12.12.16 5,971 0.76 746	H13.1.20（新設） 5,971 0.76 746	H9.12.21 5,926 110.3 741 110.1
平成13年度	H13.10.1 5,408 0.67 677	H13.12.20 6,049 0.62 758	H13.12.20 6,315 0.64 793	H13.12.20 6,216 0.65 778	H13.12.20 6,316 0.62 791	H13.12.20 6,316 0.62 791	H13.12.20 5,963 0.54 747	H13.12.20 6,007 0.60 750	H13.12.20 6,007 0.60 750	H9.12.21 5,926 109.6 741 109.5
平成14年度	H14.10.1 6,053 0.00 677	H14.12.18 6,297 0.07 792	H14.12.18 6,319 0.06 794	H14.12.18 6,220 0.06 779	H14.12.18 6,320 0.06 792	H14.12.18 6,320 0.06 792	H15.1.3 5,967 0.07 747	H15.1.3 6,007 0.00 750	改正申出なし 6,007 0.00 750	H9.12.21 5,926 741 109.5
平成15年度	H14.10.1 6,053 0.00 677	H16.1.11 6,297 0.00 793	H16.1.11 6,319 0.00 795	H16.1.11 6,228 0.13 780	H16.1.11 6,320 0.00 793	H16.1.11 6,320 0.00 793	H16.1.11 5,967 0.00 748	改正申出なし 6,007 0.00 750	改正申出なし 6,007 0.00 750	H9.12.21 5,926 741 109.5
平成16年度	H16.10.1 6,053 0.00 678	H16.12.22 6,297 0.00 794	H16.12.22 6,319 0.00 796	H16.12.22 6,228 0.13 781	H16.12.22 6,320 0.00 794	H16.12.22 6,320 0.00 794	H16.1.11 5,967 0.00 748	改正申出なし 6,007 0.00 750	改正申出なし 6,007 0.00 750	H9.12.21 5,926 741 109.3
平成17年度	H17.10.1 6,053 0.00 682	H18.2.12 6,297 0.00 797	H17.12.21 6,319 0.00 800	H17.12.21 6,228 0.13 785	H17.12.21 6,320 0.00 797	H17.12.21 6,320 0.00 797	H16.1.11 5,967 0.00 748	改正申出なし 6,007 0.00 750	改正申出なし 6,007 0.00 750	H9.12.21 5,926 741 108.7



京都府 地域別最低賃金、特定（産業別）最低賃金の推移（平成24年度～平成30年度）

京都労働局 労働基準部 賃金室 R5.10.20

地域別最低賃金	特定（産業別）最低賃金													
	印刷業		金属製品製造業		はん用等機械器具製造業		電気機械器具製造業		輸送用機械器具製造業		各種商品小売業		自動車（新車）小売業	
	改正額	引上率（引上額）	改正額	引上率（引上額）	改正額	引上率（引上額）	改正額	引上率（引上額）	改正額	引上率（引上額）	改正額	引上率（引上額）	改正額	引上率（引上額）
平成24年度	発効年月日	H24.10.14	改正額	759	改正額	H24.12.19	改正額	H24.12.19	改正額	H24.12.19	改正額	H24.12.19	改正額	H24.12.19
	日額	1.07	引上率（引上額）	(8)	改正額	0.00	引上率（引上額）	0.00	改正額	0.73	引上率（引上額）	0.64	改正額	0.64
平成25年度	発効年月日	H25.10.24	改正額	773	改正額	H25.12.27	改正額	H25.12.27	改正額	H25.12.27	改正額	H25.12.27	改正額	H25.12.27
	日額	1.84	引上率（引上額）	(14)	改正額	0.00	引上率（引上額）	0.00	改正額	1.08	引上率（引上額）	1.15	改正額	1.15
平成26年度	発効年月日	H26.10.22	改正額	789	改正額	H26.12.19	改正額	H26.12.19	改正額	H26.12.19	改正額	H26.12.19	改正額	H26.12.28
	日額	2.07	引上率（引上額）	(16)	改正額	0.00	引上率（引上額）	0.00	改正額	1.55	引上率（引上額）	1.65	改正額	4.77
平成27年度	発効年月日	H27.10.7	改正額	807	改正額	H27.12.26	改正額	H27.12.26	改正額	H27.12.26	改正額	H27.12.26	改正額	H27.12.26
	日額	2.28	引上率（引上額）	(18)	改正額	0.00	引上率（引上額）	0.00	改正額	1.64	引上率（引上額）	1.87	改正額	2.41
平成28年度	発効年月日	H28.10.2	改正額	831	改正額	H28.12.24	改正額	H28.12.24	改正額	H28.12.24	改正額	H28.12.24	改正額	H28.12.24
	日額	2.97	引上率（引上額）	(24)	改正額	0.00	引上率（引上額）	0.00	改正額	1.85	引上率（引上額）	2.32	改正額	3.21
平成29年度	発効年月日	H29.10.1	改正額	856	改正額	H29.12.21	改正額	H29.12.21	改正額	H29.12.21	改正額	H29.12.21	改正額	H29.12.21
	日額	3.01	引上率（引上額）	(25)	改正額	0.00	引上率（引上額）	0.00	改正額	1.93	引上率（引上額）	2.75	改正額	2.99
平成30年度	発効年月日	H30.10.1	改正額	882	改正額	H30.12.22	改正額	H30.12.22	改正額	H30.12.22	改正額	H30.12.22	改正額	H30.12.22
	日額	3.04	引上率（引上額）	(26)	改正額	0.00	引上率（引上額）	0.00	改正額	2.11	引上率（引上額）	2.79	改正額	2.91

京都府 地域別最低賃金、特定（産業別）最低賃金の推移（令和元年度～令和5年度）

京都労働局 労働基準部 賃金室 R5.10.20

		地域別最低賃金		特定（産業別）最低賃金														
		京都府最低賃金	改正額	印刷業	金属製品製造業	はた織物等機械器具製造業	電気機械器具製造業	輸送用機械器具製造業	各種商品小売業	自動車（新車）小売業	自動車小売業							
発効年月日	日額	引上率	引上額	改正額	引上率	引上額	改正額	引上率	引上額	改正額	引上率	引上額	改正額	引上率	引上額	改正額	引上率	引上額
令和元年度	時間額	3.06	(27)	909	改正申出なし	改正申出なし	改正申出なし	R1.12.22	R1.12.22	R1.12.22	R1.12.22	R1.12.22	R1.12.22	R1.12.22	R1.12.22	R2.1.9	R2.1.9	H9.12.21
	日額	0.00	(0)	909	改正申出なし	改正申出なし	改正申出なし	933	936	947	910	910	911	911	911	5,926	改正申出なし	5,926
令和2年度	時間額	0.00	(0)	909	改正申出なし	改正申出なし	改正申出なし	933	936	947	910	910	911	911	911	100.2	100.2	100.2
	日額	0.00	(0)	909	改正申出なし	改正申出なし	改正申出なし	102.6	103.0	104.2	100.1	100.1	100.2	100.2	100.2	100.2	100.2	100.2
令和3年度	時間額	3.08	(28)	937	改正申出なし	改正申出なし	改正申出なし	933	957	968	938	938	939	939	939	100.2	100.2	100.2
	日額	0.00	(0)	937	改正申出なし	改正申出なし	改正申出なし	102.6	102.1	103.3	100.1	100.1	100.2	100.2	100.2	100.2	100.2	100.2
令和4年度	時間額	3.31	(31)	968	改正申出なし	改正申出なし	改正申出なし	933	986	993	968	968	968	968	968	100.2	100.2	100.2
	日額	0.00	(0)	968	改正申出なし	改正申出なし	改正申出なし	102.6	101.9	102.6	100.1	100.1	100.2	100.2	100.2	100.2	100.2	100.2
令和5年度	時間額	4.13	(40)	1,008	改正申出なし	改正申出なし	改正申出なし	933	986	993	968	968	968	968	968	100.2	100.2	100.2
	日額	0.00	(0)	1,008	改正申出なし	改正申出なし	改正申出なし	102.6	101.9	102.6	100.1	100.1	100.2	100.2	100.2	100.2	100.2	100.2





## 各都道府県において決定されている輸送用機械器具製造業最低賃金の推移

京都労働局賃金室  
令和5年10月20日作成

都道府県	R5 地賃	特賃の名称	平成30年			令和元年			令和2年			令和3年			令和4年		
			時間額	引上額	引上率	時間額	引上額	引上率	時間額	引上額	引上率	時間額	引上額	引上率	時間額	引上額	引上率
北海道	960	注1	866	21	2.49%	887	21	2.42%	889	2	0.23%	917	28	3.15%	948	31	3.38%
秋田	897	自動車・同附属品	845	23	2.80%	873	28	3.31%	877	4	0.46%	907	30	3.42%	938	31	3.42%
山形	900	自動車・同附属品	836	21	2.58%	858	22	2.63%	861	3	0.35%	888	27	3.14%	919	31	3.49%
福島	900		851	17	2.04%	869	18	2.12%	870	1	0.12%	890	20	2.30%	916	26	2.92%
栃木	954	自動車・同附属品	896	21	2.40%	917	21	2.34%	920	3	0.33%	947	27	2.93%	978	31	3.27%
群馬	935	建設機械を含む	886	21	2.43%	908	22	2.48%	910	2	0.22%	935	25	2.75%	965	30	3.21%
埼玉	1,028		939	21	2.29%	961	22	2.34%	966	5	0.52%	990	24	2.48%	1013	23	2.32%
東京	1,113	船舶製造・修理業、航空機・同附属品を含む、平成24年10月以降、地賃適用	地賃 985円	-	-	地賃 1,013円	-	-	地賃 1,013円	-	-	地賃 1,041円	-	-	地賃 1,072円	-	-
神奈川	1,112	建設機械を含む、平成25年10月以降、地賃適用	地賃 983円	-	-	地賃 1,011円	-	-	地賃 1,012円	-	-	地賃 1,040円	-	-	地賃 1,071円	-	-
富山	948	一般機械器具を含む	885	21	2.43%	907	22	2.49%	912	5	0.55%	934	22	2.41%	960	26	2.78%
石川	933	自動車・同附属品、自転車・同部分品	900	20	2.27%	920	20	2.22%	922	2	0.22%	946	24	2.60%	971	25	2.64%
山梨	938	自動車・同附属品	896	21	2.40%	918	22	2.46%	919	1	0.11%	938	19	2.07%	961	23	2.45%
長野	948	はん用機械器具、生産用機械器具、業務用機械器具、自動車・同附属品、船舶製造・修理業、船舶機関	883	18	2.08%	903	20	2.27%	905	2	0.22%	927	22	2.43%	956	29	3.13%
岐阜	950	自動車・同附属品	910	20	2.25%	930	20	2.20%	932	2	0.22%	951	19	2.04%	972	21	2.21%
岐阜	950	航空機・同附属品	950	19	2.04%	970	20	2.11%	971	1	0.10%	971	0	0.00%	991	20	2.06%
静岡	984	一般機械器具を含む	930	19	2.09%	950	20	2.15%	951	1	0.11%	970	19	2.00%	995	25	2.58%
愛知	1,027	建設機械を含む	936	17	1.85%	955	19	2.03%	957	2	0.21%	976	19	1.99%	997	21	2.15%
三重	973	建設機械、船舶製造・修理業を含む	921	19	2.11%	941	20	2.17%	942	1	0.11%	962	20	2.12%	987	25	2.60%
滋賀	967	自動車・同附属品	914	18	2.01%	934	20	2.19%	936	2	0.21%	957	21	2.24%	981	24	2.51%
京都	1,008	建設機械を含む	927	20	2.21%	947	20	2.16%	947	0	0.00%	968	21	2.22%	993	25	2.58%
大阪	1,064	自動車・同附属品	941	27	2.95%	969	28	2.98%	970	1	0.10%	998	28	2.89%	地賃 1,072円	-	-
兵庫	1,001	鉄道車両・同部分品、船舶製造・修理業、航空機・同附属品を含む	954	21	2.25%	975	21	2.20%	978	3	0.31%	1002	24	2.45%	1,034	32	3.19%
島根	904	自動車・同附属品	859	26	3.12%	879	20	2.33%	887	8	0.91%	919	32	3.61%	951	32	3.48%
岡山	932	自動車・同附属品	900	23	2.62%	921	21	2.33%	921	0	0.00%	936	15	1.63%	956	20	2.14%
岡山	932	船舶製造・修理業、船用機関	931	22	2.42%	954	23	2.47%	954	0	0.00%	980	26	2.73%	1,003	23	2.35%
広島	970	自動車・同附属品	892	22	2.53%	914	22	2.47%	915	1	0.11%	938	23	2.51%	964	26	2.77%
広島	970	船舶製造・修理業、船用機関	934	22	2.41%	956	22	2.36%	957	1	0.10%	977	20	2.09%	999	22	2.25%
山口	928	航空機・同附属品を含む	909	26	2.94%	936	27	2.97%	937	1	0.11%	965	28	2.99%	985	20	2.07%
香川	918	船舶製造・修理業、船用機関	928	25	2.77%	953	25	2.69%	956	3	0.31%	980	24	2.51%	1,003	23	2.35%
愛媛	897	船舶製造・修理業、船用機関	910	24	2.71%	935	25	2.75%	938	3	0.32%	962	24	2.56%	985	23	2.39%
福岡	941		923	21	2.33%	944	21	2.28%	944	0	0.00%	957	13	1.38%	987	30	3.13%
長崎	898	船舶製造・修理業、船用機関	861	15	1.77%	875	14	1.63%	875	0	0.00%	875	0	0.00%	875	0	0.00%
熊本	898	自動車・同附属品、船舶製造・修理業、船用機関	858	26	3.13%	884	26	3.03%	888	4	0.45%	902	14	1.58%	931	29	3.22%
大分	899	自動車・同附属品、船舶製造・修理業、船用機関	853	20	2.40%	875	22	2.58%	878	3	0.34%	894	16	1.82%	916	22	2.46%
単純平均	958.1		900.8	21.2	2.41%	922.4	21.7	2.41%	924.5	2.1	0.23%	945.6	21.1	2.28%	968.7	24.8	2.63%

注1. 船舶製造・修理業(木造船製造・修理業及び木製漁船製造・修理業を除く。)又は船体ブロック製造業

地賃(金額)表記のものは、各平均値を算出時には対象から外している。

令和5年度  
賃金実態調査結果  
輸送用機械器具製造業

京都労働局 賃金室  
令和5年9月16日作成

1 調査の対象	京都府下における当該産業の事業場に従事する労働者の賃金実態について、本省の抽出基準に従い調査したもの。
2 調査の対象期間	令和5年6月分賃金
3 集計	賃金額は、所定内賃金から通勤手当・精皆勤手当・家族手当を除外したもの。特定（産別）適用除外労働者は除く。
4 調査事業場数	73事業場（労働者数：1,059人）

# 令和5年度 賃金実態調査結果 目次

令和5年度「賃金実態調査」について . . . p . 1

総括表の見方 . . . p . 2

## 総括表

### 1 総括表(1)(規模別・年齢別総括表)

#### 就業形態

全 て(全体) . . . p . 3 ~ 5

一 般 . . . p . 6 ~ 8

パート . . . p . 9 ~ 11

### 2 総括表(2)(男女別・年齢別総括表)

#### 就業形態

全 て(全体) . . . p . 12 ~ 14

一 般 . . . p . 15 ~ 17

パート . . . p . 18 ~ 20

## 累積構成比表及び分位数表

1 第1表 令和5年度 規模別累積構成比表 . . . p . 22

2 第2表 令和5年度 年齢別累積構成比表 . . . p . 23

3 第3表 令和5年度 規模別・年齢別分位数表 . . . p . 24

4 第4表 令和2年度から令和5年度までの規模別・年齢別分位数表(全て)  
. . . p . 25

5 第5表 令和2年度から令和5年度までの規模別・年齢別分位数表(パート)  
. . . p . 26

# 令和5年度「賃金実態調査」について

## 賃金実態調査について

本調査は、京都府最低賃金の審議資料とするため、京都府下における輸送用機械器具製造業の事業場から本省の抽出基準に従い賃金実態の調査を行っているものである。

本年度は、令和5年6月度における**73事業場**(労働者数：**1,059人**)から回答を得た。

## 総括表の説明

数値の見方については、p. 2 (総括表の見方)を参照されたい。

### 1 総括表(1)について

総括表(1)(p. 3~11)は、調査結果を「**事業場の規模別及び年齢別**」に出力したものである。

p. 3~5は、「**一般及びパートの全ての労働者**」についての数字

p. 6~8は、「**一般労働者**」についての数字

p. 9~11は、「**パート労働者**」についての数字

が記載されている。

### 2 総括表(2)について

総括表(2)(p. 12~20)は、調査結果を**男女別及び年齢別**に出力したものである。

p. 12~14は、「**一般及びパートの全ての労働者**」についての数字

p. 15~17は、「**一般労働者**」についての数字

p. 18~20は、「**パート労働者**」についての数字

が記載されている。

## 第1表から第5表について

1 第1表(p. 22)は、令和5年度 規模別の累積構成比をグラフにしたものである。

2 第2表(p. 23)は、令和5年度 年齢別の累積構成比をグラフにしたものである。

3 第3表(p. 24)は、令和5年度 規模別・年齢別の分位数の一覧表である。

4 第4表(p. 25)は、令和2年度から令和5年度までの規模別・年齢別分位数(全て)の一覧表である。

5 第5表(p. 26)は、令和2年度から令和5年度までの規模別・年齢別分位数(パート)の一覧表である。

# 総括表の見方

産業(全て)

就業形態(全て)

1時間あたりの所定賃金額。時間額に換算した値

累積人数。調査人数に還元率を用いて計算した人数。京都府下の同条件で雇用される労働者数である。

累積比率。当該金額が全体の何%までの比率に達しているかを示している。993円の賃金額であれば全体の9.2%が達していることを示す。

1時間あたり所定内賃金額(3手当を除く)	合計	規模別				年齢別				
		1~9人	10~29人	30~99人	17歳以下	18~19歳	20~54歳	55~59歳	60~64歳	65歳以上
円 993-993	188 (9.2)	28 (11.5)	60 (12.0)	99 (7.7)		3 (22.1)	142 (8.7)	12 (5.7)	31 (17.1)	
円 994-994	189 (9.3)	30 (12.1)	60 (12.0)	99 (7.7)		3 (22.1)	142 (8.7)	14 (6.5)	31 (17.1)	
第1・20分位数	968	968	968	970		965	970	970	968	
第1・10分位数	1000	980	980	1,010		965	1,000	1,006	968	
第1・4分位数	1,150	1,157	1,062	1,200		1,022	1,171	1,280	1,030	
中位数	1,406	1,397	1,310	1,440		1,022	1,397	1,620	1,304	

中央値(メディアン)。データを値の小さいほうから順に並べたときにちょうど半分にデータを分ける値をいう。第2・4分位数と同じになる。  
中位数は1,406円

データを小さい順に並べて、下から1/4のところのデータを第1・4分位数、2/4のところのデータを第2・4分位数(中位数と同じ)という。  
第1・4分位数は1,150円

データを小さい順に並べて、下から1/20のところのデータ。  
第1・20分位数は968円

データを小さい順に並べて、下から1/10のところのデータ。  
第1・10分位数は1,000円

総括表(1) (産業・就業形態別の賃金額階級別、規模別、年齢別表)

05年 総括表(1) 産業：輸送用機械器具製造業 (全て)

時間当り所定内賃金額 (3手当を除く)	合計	規模別(人)			年齢別(歳)					
		1~9	10~29	30~99	17以下	18~19	20~54	55~59	60~64	65以上
計	2,034	244	505	1,286		13	1,626	214	181	
円	179	26	53	99		3	133	12	31	
- 982	(8.8)	(10.8)	(10.5)	(7.7)		(22.1)	(8.1)	(5.7)	(17.1)	
983 - 983	179 (8.8)	26 (10.8)	53 (10.5)	99 (7.7)		3 (22.1)	133 (8.1)	12 (5.7)	31 (17.1)	
984 - 984	179 (8.8)	26 (10.8)	53 (10.5)	99 (7.7)		3 (22.1)	133 (8.1)	12 (5.7)	31 (17.1)	
985 - 985	179 (8.8)	26 (10.8)	53 (10.5)	99 (7.7)		3 (22.1)	133 (8.1)	12 (5.7)	31 (17.1)	
986 - 986	179 (8.8)	26 (10.8)	53 (10.5)	99 (7.7)		3 (22.1)	133 (8.1)	12 (5.7)	31 (17.1)	
987 - 987	179 (8.8)	26 (10.8)	53 (10.5)	99 (7.7)		3 (22.1)	133 (8.1)	12 (5.7)	31 (17.1)	
988 - 988	179 (8.8)	26 (10.8)	53 (10.5)	99 (7.7)		3 (22.1)	133 (8.1)	12 (5.7)	31 (17.1)	
989 - 989	180 (8.9)	28 (11.5)	53 (10.5)	99 (7.7)		3 (22.1)	134 (8.2)	12 (5.7)	31 (17.1)	
990 - 990	180 (8.9)	28 (11.5)	53 (10.5)	99 (7.7)		3 (22.1)	134 (8.2)	12 (5.7)	31 (17.1)	
991 - 991	180 (8.9)	28 (11.5)	53 (10.5)	99 (7.7)		3 (22.1)	134 (8.2)	12 (5.7)	31 (17.1)	
992 - 992	180 (8.9)	28 (11.5)	53 (10.5)	99 (7.7)		3 (22.1)	134 (8.2)	12 (5.7)	31 (17.1)	
993 - 993	188 (9.2)	28 (11.5)	60 (12.0)	99 (7.7)		3 (22.1)	142 (8.7)	12 (5.7)	31 (17.1)	
994 - 994	189 (9.3)	30 (12.1)	60 (12.0)	99 (7.7)		3 (22.1)	142 (8.7)	14 (6.5)	31 (17.1)	
995 - 995	191 (9.4)	30 (12.1)	62 (12.3)	99 (7.7)		3 (22.1)	142 (8.7)	15 (7.2)	31 (17.1)	
996 - 996	191 (9.4)	30 (12.1)	62 (12.3)	99 (7.7)		3 (22.1)	142 (8.7)	15 (7.2)	31 (17.1)	
997 - 997	196 (9.7)	30 (12.1)	62 (12.3)	105 (8.2)		3 (22.1)	147 (9.1)	15 (7.2)	31 (17.1)	
998 - 998	198 (9.7)	30 (12.1)	63 (12.6)	105 (8.2)		3 (22.1)	147 (9.1)	17 (7.9)	31 (17.1)	
999 - 999	198 (9.7)	30 (12.1)	63 (12.6)	105 (8.2)		3 (22.1)	147 (9.1)	17 (7.9)	31 (17.1)	
1000 - 1000	234 (11.5)	34 (14.0)	83 (16.5)	116 (9.1)		3 (22.1)	173 (10.6)	21 (9.9)	37 (20.4)	
1001 - 1001	234 (11.5)	34 (14.0)	83 (16.5)	116 (9.1)		3 (22.1)	173 (10.6)	21 (9.9)	37 (20.4)	
1002 - 1002	234 (11.5)	34 (14.0)	83 (16.5)	116 (9.1)		3 (22.1)	173 (10.6)	21 (9.9)	37 (20.4)	
1003 - 1003	234 (11.5)	34 (14.0)	83 (16.5)	116 (9.1)		3 (22.1)	173 (10.6)	21 (9.9)	37 (20.4)	
1004 - 1004	234 (11.5)	34 (14.0)	83 (16.5)	116 (9.1)		3 (22.1)	173 (10.6)	21 (9.9)	37 (20.4)	
1005 - 1005	239 (11.8)	34 (14.0)	83 (16.5)	122 (9.5)		3 (22.1)	178 (11.0)	21 (9.9)	37 (20.4)	
1006 - 1006	245 (12.0)	34 (14.0)	83 (16.5)	128 (9.9)		3 (22.1)	178 (11.0)	27 (12.6)	37 (20.4)	
1007 - 1007	245 (12.0)	34 (14.0)	83 (16.5)	128 (9.9)		3 (22.1)	178 (11.0)	27 (12.6)	37 (20.4)	
1008 - 1008	245 (12.0)	34 (14.0)	83 (16.5)	128 (9.9)		3 (22.1)	178 (11.0)	27 (12.6)	37 (20.4)	
1009 - 1009	245 (12.0)	34 (14.0)	83 (16.5)	128 (9.9)		3 (22.1)	178 (11.0)	27 (12.6)	37 (20.4)	



総括表(1) (産業・就業形態別の賃金額階級別、規模別、年齢別表)

05年 総括表(1) 産業：輸送用機械器具製造業 (全て)

時間当り所定内賃金額 (3手当を除く)	合計	規模別(人)			年齢別(歳)					
		1~9	10~29	30~99	17以下	18~19	20~54	55~59	60~64	65以上
1010 - 1010	251 (12.3)	34 (14.0)	83 (16.5)	133 (10.4)		3 (22.1)	178 (11.0)	30 (13.9)	40 (22.0)	
1011 - 1011	252 (12.4)	34 (14.0)	85 (16.8)	133 (10.4)		3 (22.1)	180 (11.1)	30 (13.9)	40 (22.0)	
1012 1012	252 (12.4)	34 (14.0)	85 (16.8)	133 (10.4)		3 (22.1)	180 (11.1)	30 (13.9)	40 (22.0)	
1013 1013	254 (12.5)	34 (14.0)	86 (17.1)	133 (10.4)		3 (22.1)	180 (11.1)	30 (13.9)	41 (22.8)	
1014 1014	254 (12.5)	34 (14.0)	86 (17.1)	133 (10.4)		3 (22.1)	180 (11.1)	30 (13.9)	41 (22.8)	
1015 1015	254 (12.5)	34 (14.0)	86 (17.1)	133 (10.4)		3 (22.1)	180 (11.1)	30 (13.9)	41 (22.8)	
1016 1016	254 (12.5)	34 (14.0)	86 (17.1)	133 (10.4)		3 (22.1)	180 (11.1)	30 (13.9)	41 (22.8)	
1017 1017	255 (12.5)	34 (14.0)	88 (17.4)	133 (10.4)		3 (22.1)	181 (11.1)	30 (13.9)	41 (22.8)	
1018 1018	257 (12.6)	36 (14.6)	88 (17.4)	133 (10.4)		3 (22.1)	181 (11.1)	30 (13.9)	43 (23.7)	
1019 1019	257 (12.6)	36 (14.6)	88 (17.4)	133 (10.4)		3 (22.1)	181 (11.1)	30 (13.9)	43 (23.7)	
1020 1020	262 (12.9)	36 (14.6)	88 (17.4)	139 (10.8)		3 (22.1)	184 (11.3)	33 (15.2)	43 (23.7)	
1021 1021	262 (12.9)	36 (14.6)	88 (17.4)	139 (10.8)		3 (22.1)	184 (11.3)	33 (15.2)	43 (23.7)	
1022 1022	273 (13.4)	37 (15.3)	91 (18.0)	145 (11.3)		9 (66.2)	189 (11.6)	33 (15.2)	43 (23.7)	
1023 1023	276 (13.5)	37 (15.3)	91 (18.0)	148 (11.5)		9 (66.2)	192 (11.8)	33 (15.2)	43 (23.7)	
1024 1024	277 (13.6)	37 (15.3)	92 (18.3)	148 (11.5)		10 (77.9)	192 (11.8)	33 (15.2)	43 (23.7)	
1025 1025	279 (13.7)	37 (15.3)	94 (18.6)	148 (11.5)		10 (77.9)	192 (11.8)	33 (15.2)	44 (24.5)	
1026 1026	279 (13.7)	37 (15.3)	94 (18.6)	148 (11.5)		10 (77.9)	192 (11.8)	33 (15.2)	44 (24.5)	
1027 1027	279 (13.7)	37 (15.3)	94 (18.6)	148 (11.5)		10 (77.9)	192 (11.8)	33 (15.2)	44 (24.5)	
1028 1028	279 (13.7)	37 (15.3)	94 (18.6)	148 (11.5)		10 (77.9)	192 (11.8)	33 (15.2)	44 (24.5)	
1029 1029	279 (13.7)	37 (15.3)	94 (18.6)	148 (11.5)		10 (77.9)	192 (11.8)	33 (15.2)	44 (24.5)	
1030 1030	287 (14.1)	39 (15.9)	95 (18.9)	153 (11.9)		10 (77.9)	194 (12.0)	34 (15.9)	49 (26.9)	
1031 1031	287 (14.1)	39 (15.9)	95 (18.9)	153 (11.9)		10 (77.9)	194 (12.0)	34 (15.9)	49 (26.9)	
1032 1032	290 (14.3)	39 (15.9)	98 (19.5)	153 (11.9)		10 (77.9)	197 (12.1)	34 (15.9)	49 (26.9)	
1033 1033	290 (14.3)	39 (15.9)	98 (19.5)	153 (11.9)		10 (77.9)	197 (12.1)	34 (15.9)	49 (26.9)	
1034 1034	290 (14.3)	39 (15.9)	98 (19.5)	153 (11.9)		10 (77.9)	197 (12.1)	34 (15.9)	49 (26.9)	
1035 1035	290 (14.3)	39 (15.9)	98 (19.5)	153 (11.9)		10 (77.9)	197 (12.1)	34 (15.9)	49 (26.9)	
1036 1036	290 (14.3)	39 (15.9)	98 (19.5)	153 (11.9)		10 (77.9)	197 (12.1)	34 (15.9)	49 (26.9)	
1037 1037	293 (14.4)	39 (15.9)	98 (19.5)	156 (12.1)		10 (77.9)	200 (12.3)	34 (15.9)	49 (26.9)	
1038 1038	293 (14.4)	39 (15.9)	98 (19.5)	156 (12.1)		10 (77.9)	200 (12.3)	34 (15.9)	49 (26.9)	

総括表(1) (産業・就業形態別の賃金額階級別、規模別、年齢別表)

05年 総括表(1) 産業：輸送用機械器具製造業 (全て)

時間当り所定内賃金額 (3手当を除く)	合計	規模別(人)			年齢別(歳)					
		1~9	10~29	30~99	17以下	18~19	20~54	55~59	60~64	65以上
1039 1039	296 (14.6)	40 (16.6)	100 (19.8)	156 (12.1)		10 (77.9)	203 (12.5)	34 (15.9)	49 (26.9)	
1040 1040	303 (14.9)	40 (16.6)	101 (20.1)	162 (12.6)		10 (77.9)	208 (12.8)	34 (15.9)	52 (28.5)	
1041 1041	308 (15.1)	40 (16.6)	106 (21.0)	162 (12.6)		10 (77.9)	211 (13.0)	36 (16.6)	52 (28.5)	
1042 1042	308 (15.1)	40 (16.6)	106 (21.0)	162 (12.6)		10 (77.9)	211 (13.0)	36 (16.6)	52 (28.5)	
1043 1043	308 (15.1)	40 (16.6)	106 (21.0)	162 (12.6)		10 (77.9)	211 (13.0)	36 (16.6)	52 (28.5)	
1044 1049	311 (15.3)	42 (17.2)	107 (21.3)	162 (12.6)		10 (77.9)	212 (13.1)	36 (16.6)	53 (29.3)	
1050 1059	345 (17.0)	48 (19.7)	124 (24.6)	173 (13.5)		10 (77.9)	242 (14.9)	40 (18.8)	53 (29.3)	
1060 1069	351 (17.3)	48 (19.7)	127 (25.1)	176 (13.7)		10 (77.9)	248 (15.2)	40 (18.8)	53 (29.3)	
1070 1079	391 (19.2)	48 (19.7)	150 (29.6)	193 (15.0)		10 (77.9)	284 (17.5)	40 (18.8)	56 (31.0)	
1080 1089	405 (19.9)	48 (19.7)	156 (30.8)	202 (15.7)		10 (77.9)	297 (18.3)	42 (19.5)	56 (31.0)	
1090 1099	437 (21.5)	51 (21.0)	165 (32.6)	221 (17.2)		13 (100.0)	319 (19.6)	42 (19.5)	63 (35.0)	
1100 1199	598 (29.4)	76 (31.2)	210 (41.6)	312 (24.3)			458 (28.2)	49 (22.9)	78 (43.2)	
1200 1299	797 (39.2)	95 (38.9)	248 (49.1)	454 (35.3)			639 (39.3)	55 (25.5)	90 (49.6)	
1300 1399	1,005 (49.4)	123 (50.3)	295 (58.4)	588 (45.7)			823 (50.6)	65 (30.2)	105 (57.7)	
1400 1499	1,226 (60.2)	151 (61.8)	337 (66.8)	738 (57.4)			994 (61.1)	93 (43.3)	126 (69.6)	
1500	2,034 (100.0)	244 (100.0)	505 (100.0)	1,286 (100.0)			1,626 (100.0)	214 (100.0)	181 (100.0)	
月平均賃金額	250,607	240,355	241,561	256,103		178,465	246,819	295,039	237,298	
時間当平均賃金額	1,526	1,438	1,473	1,564		1,026	1,507	1,769	1,447	
月一人当たり労働時間数	164	167	163	164		174	164	166	163	
第1・20分位数	968	968	968	970		965	970	970	968	
第1・10分位数	1,000	980	980	1,010		965	1,000	1,006	968	
第1・4分位数	1,150	1,157	1,062	1,200		1,022	1,171	1,280	1,030	
中位数	1,406	1,397	1,310	1,440		1,022	1,397	1,620	1,304	
四分位偏差係数	0.1923	0.1535	0.2192	0.1859		0.0013	0.1774	0.2952	0.2229	

【上段】

累積労働者数

【下段】

累積構成比

総括表（１）（産業・就業形態別の賃金額階級別、規模別、年齢別表）

05年 総括表（１）

産業：輸送用機械器具製造業

（一般）

時間当り所定内賃金額 (3手当を除く)	合計	規模別(人)			年齢別(歳)					
		1～9	10～29	30～99	17以下	18～19	20～54	55～59	60～64	65以上
計	1,799	211	422	1,166		13	1,470	183	134	
円	87	17	24	45		3	67	6	11	
- 982	(4.8)	(8.1)	(5.7)	(3.9)		(22.1)	(4.6)	(3.3)	(7.9)	
983 - 983	87	17	24	45		3	67	6	11	
	(4.8)	(8.1)	(5.7)	(3.9)		(22.1)	(4.6)	(3.3)	(7.9)	
984 - 984	87	17	24	45		3	67	6	11	
	(4.8)	(8.1)	(5.7)	(3.9)		(22.1)	(4.6)	(3.3)	(7.9)	
985 - 985	87	17	24	45		3	67	6	11	
	(4.8)	(8.1)	(5.7)	(3.9)		(22.1)	(4.6)	(3.3)	(7.9)	
986 - 986	87	17	24	45		3	67	6	11	
	(4.8)	(8.1)	(5.7)	(3.9)		(22.1)	(4.6)	(3.3)	(7.9)	
987 - 987	87	17	24	45		3	67	6	11	
	(4.8)	(8.1)	(5.7)	(3.9)		(22.1)	(4.6)	(3.3)	(7.9)	
988 - 988	87	17	24	45		3	67	6	11	
	(4.8)	(8.1)	(5.7)	(3.9)		(22.1)	(4.6)	(3.3)	(7.9)	
989 - 989	88	19	24	45		3	69	6	11	
	(4.9)	(8.8)	(5.7)	(3.9)		(22.1)	(4.7)	(3.3)	(7.9)	
990 - 990	88	19	24	45		3	69	6	11	
	(4.9)	(8.8)	(5.7)	(3.9)		(22.1)	(4.7)	(3.3)	(7.9)	
991 - 991	88	19	24	45		3	69	6	11	
	(4.9)	(8.8)	(5.7)	(3.9)		(22.1)	(4.7)	(3.3)	(7.9)	
992 - 992	88	19	24	45		3	69	6	11	
	(4.9)	(8.8)	(5.7)	(3.9)		(22.1)	(4.7)	(3.3)	(7.9)	
993 - 993	88	19	24	45		3	69	6	11	
	(4.9)	(8.8)	(5.7)	(3.9)		(22.1)	(4.7)	(3.3)	(7.9)	
994 - 994	90	20	24	45		3	69	8	11	
	(5.0)	(9.6)	(5.7)	(3.9)		(22.1)	(4.7)	(4.2)	(7.9)	
995 - 995	91	20	26	45		3	69	9	11	
	(5.1)	(9.6)	(6.1)	(3.9)		(22.1)	(4.7)	(5.0)	(7.9)	
996 - 996	91	20	26	45		3	69	9	11	
	(5.1)	(9.6)	(6.1)	(3.9)		(22.1)	(4.7)	(5.0)	(7.9)	
997 - 997	97	20	26	51		3	74	9	11	
	(5.4)	(9.6)	(6.1)	(4.4)		(22.1)	(5.1)	(5.0)	(7.9)	
998 - 998	98	20	27	51		3	74	11	11	
	(5.5)	(9.6)	(6.5)	(4.4)		(22.1)	(5.1)	(5.8)	(7.9)	
999 - 999	98	20	27	51		3	74	11	11	
	(5.5)	(9.6)	(6.5)	(4.4)		(22.1)	(5.1)	(5.8)	(7.9)	
1000 - 1000	103	23	29	51		3	77	12	11	
	(5.7)	(11.0)	(6.8)	(4.4)		(22.1)	(5.3)	(6.7)	(7.9)	
1001 - 1001	103	23	29	51		3	77	12	11	
	(5.7)	(11.0)	(6.8)	(4.4)		(22.1)	(5.3)	(6.7)	(7.9)	
1002 - 1002	103	23	29	51		3	77	12	11	
	(5.7)	(11.0)	(6.8)	(4.4)		(22.1)	(5.3)	(6.7)	(7.9)	
1003 - 1003	103	23	29	51		3	77	12	11	
	(5.7)	(11.0)	(6.8)	(4.4)		(22.1)	(5.3)	(6.7)	(7.9)	
1004 - 1004	103	23	29	51		3	77	12	11	
	(5.7)	(11.0)	(6.8)	(4.4)		(22.1)	(5.3)	(6.7)	(7.9)	
1005 - 1005	109	23	29	57		3	83	12	11	
	(6.0)	(11.0)	(6.8)	(4.9)		(22.1)	(5.7)	(6.7)	(7.9)	
1006 - 1006	109	23	29	57		3	83	12	11	
	(6.0)	(11.0)	(6.8)	(4.9)		(22.1)	(5.7)	(6.7)	(7.9)	
1007 - 1007	109	23	29	57		3	83	12	11	
	(6.0)	(11.0)	(6.8)	(4.9)		(22.1)	(5.7)	(6.7)	(7.9)	
1008 - 1008	109	23	29	57		3	83	12	11	
	(6.0)	(11.0)	(6.8)	(4.9)		(22.1)	(5.7)	(6.7)	(7.9)	
1009 - 1009	109	23	29	57		3	83	12	11	
	(6.0)	(11.0)	(6.8)	(4.9)		(22.1)	(5.7)	(6.7)	(7.9)	

総括表(1) (産業・就業形態別の賃金額階級別、規模別、年齢別表)

05年 総括表(1) 産業：輸送用機械器具製造業 (一般)

時間当り所定内賃金額 (3手当を除く)	合計	規模別(人)			年齢別(歳)					
		1~9	10~29	30~99	17以下	18~19	20~54	55~59	60~64	65以上
1010 - 1010	112 (6.2)	23 (11.0)	29 (6.8)	60 (5.1)		3 (22.1)	83 (5.7)	12 (6.7)	13 (10.0)	
1011 - 1011	113 (6.3)	23 (11.0)	30 (7.2)	60 (5.1)		3 (22.1)	85 (5.8)	12 (6.7)	13 (10.0)	
1012 1012	113 (6.3)	23 (11.0)	30 (7.2)	60 (5.1)		3 (22.1)	85 (5.8)	12 (6.7)	13 (10.0)	
1013 1013	115 (6.4)	23 (11.0)	32 (7.5)	60 (5.1)		3 (22.1)	85 (5.8)	12 (6.7)	15 (11.2)	
1014 1014	115 (6.4)	23 (11.0)	32 (7.5)	60 (5.1)		3 (22.1)	85 (5.8)	12 (6.7)	15 (11.2)	
1015 1015	115 (6.4)	23 (11.0)	32 (7.5)	60 (5.1)		3 (22.1)	85 (5.8)	12 (6.7)	15 (11.2)	
1016 1016	115 (6.4)	23 (11.0)	32 (7.5)	60 (5.1)		3 (22.1)	85 (5.8)	12 (6.7)	15 (11.2)	
1017 1017	116 (6.5)	23 (11.0)	33 (7.9)	60 (5.1)		3 (22.1)	86 (5.9)	12 (6.7)	15 (11.2)	
1018 1018	118 (6.5)	25 (11.8)	33 (7.9)	60 (5.1)		3 (22.1)	86 (5.9)	12 (6.7)	16 (12.3)	
1019 1019	118 (6.5)	25 (11.8)	33 (7.9)	60 (5.1)		3 (22.1)	86 (5.9)	12 (6.7)	16 (12.3)	
1020 1020	118 (6.5)	25 (11.8)	33 (7.9)	60 (5.1)		3 (22.1)	86 (5.9)	12 (6.7)	16 (12.3)	
1021 1021	118 (6.5)	25 (11.8)	33 (7.9)	60 (5.1)		3 (22.1)	86 (5.9)	12 (6.7)	16 (12.3)	
1022 1022	128 (7.1)	26 (12.5)	36 (8.6)	65 (5.6)		9 (66.2)	91 (6.2)	12 (6.7)	16 (12.3)	
1023 1023	131 (7.3)	26 (12.5)	36 (8.6)	68 (5.8)		9 (66.2)	94 (6.4)	12 (6.7)	16 (12.3)	
1024 1024	132 (7.4)	26 (12.5)	38 (9.0)	68 (5.8)		10 (77.9)	94 (6.4)	12 (6.7)	16 (12.3)	
1025 1025	134 (7.4)	26 (12.5)	39 (9.3)	68 (5.8)		10 (77.9)	94 (6.4)	12 (6.7)	18 (13.5)	
1026 1026	134 (7.4)	26 (12.5)	39 (9.3)	68 (5.8)		10 (77.9)	94 (6.4)	12 (6.7)	18 (13.5)	
1027 1027	134 (7.4)	26 (12.5)	39 (9.3)	68 (5.8)		10 (77.9)	94 (6.4)	12 (6.7)	18 (13.5)	
1028 1028	134 (7.4)	26 (12.5)	39 (9.3)	68 (5.8)		10 (77.9)	94 (6.4)	12 (6.7)	18 (13.5)	
1029 1029	134 (7.4)	26 (12.5)	39 (9.3)	68 (5.8)		10 (77.9)	94 (6.4)	12 (6.7)	18 (13.5)	
1030 1030	138 (7.7)	28 (13.2)	39 (9.3)	71 (6.1)		10 (77.9)	94 (6.4)	12 (6.7)	22 (16.7)	
1031 1031	138 (7.7)	28 (13.2)	39 (9.3)	71 (6.1)		10 (77.9)	94 (6.4)	12 (6.7)	22 (16.7)	
1032 1032	141 (7.8)	28 (13.2)	42 (10.0)	71 (6.1)		10 (77.9)	97 (6.6)	12 (6.7)	22 (16.7)	
1033 1033	141 (7.8)	28 (13.2)	42 (10.0)	71 (6.1)		10 (77.9)	97 (6.6)	12 (6.7)	22 (16.7)	
1034 1034	141 (7.8)	28 (13.2)	42 (10.0)	71 (6.1)		10 (77.9)	97 (6.6)	12 (6.7)	22 (16.7)	
1035 1035	141 (7.8)	28 (13.2)	42 (10.0)	71 (6.1)		10 (77.9)	97 (6.6)	12 (6.7)	22 (16.7)	
1036 1036	141 (7.8)	28 (13.2)	42 (10.0)	71 (6.1)		10 (77.9)	97 (6.6)	12 (6.7)	22 (16.7)	
1037 1037	144 (8.0)	28 (13.2)	42 (10.0)	74 (6.3)		10 (77.9)	99 (6.8)	12 (6.7)	22 (16.7)	
1038 1038	144 (8.0)	28 (13.2)	42 (10.0)	74 (6.3)		10 (77.9)	99 (6.8)	12 (6.7)	22 (16.7)	

総括表(1) (産業・就業形態別の賃金額階級別、規模別、年齢別表)

05年 総括表(1) 産業：輸送用機械器具製造業 (一般)

時間当り所定内賃金額 (3手当を除く)	合計	規模別(人)			年齢別(歳)					
		1~9	10~29	30~99	17以下	18~19	20~54	55~59	60~64	65以上
1039 1039	146 (8.1)	28 (13.2)	44 (10.4)	74 (6.3)		10 (77.9)	101 (6.9)	12 (6.7)	22 (16.7)	
1040 1040	151 (8.4)	28 (13.2)	44 (10.4)	79 (6.8)		10 (77.9)	104 (7.1)	12 (6.7)	25 (18.9)	
1041 1041	156 (8.7)	28 (13.2)	48 (11.5)	79 (6.8)		10 (77.9)	107 (7.3)	14 (7.5)	25 (18.9)	
1042 1042	156 (8.7)	28 (13.2)	48 (11.5)	79 (6.8)		10 (77.9)	107 (7.3)	14 (7.5)	25 (18.9)	
1043 1043	156 (8.7)	28 (13.2)	48 (11.5)	79 (6.8)		10 (77.9)	107 (7.3)	14 (7.5)	25 (18.9)	
1044 1049	159 (8.8)	30 (14.0)	50 (11.8)	79 (6.8)		10 (77.9)	108 (7.4)	14 (7.5)	27 (20.0)	
1050 1059	187 (10.4)	36 (16.9)	63 (15.1)	88 (7.5)		10 (77.9)	134 (9.1)	17 (9.2)	27 (20.0)	
1060 1069	193 (10.7)	36 (16.9)	67 (15.8)	91 (7.8)		10 (77.9)	139 (9.5)	17 (9.2)	27 (20.0)	
1070 1079	230 (12.8)	36 (16.9)	86 (20.4)	108 (9.2)		10 (77.9)	175 (11.9)	17 (9.2)	28 (21.1)	
1080 1089	237 (13.2)	36 (16.9)	88 (20.8)	114 (9.7)		10 (77.9)	180 (12.3)	18 (10.0)	28 (21.1)	
1090 1099	263 (14.6)	36 (16.9)	97 (22.9)	131 (11.2)		13 (100.0)	198 (13.5)	18 (10.0)	34 (25.4)	
1100 1199	391 (21.8)	51 (24.3)	133 (31.5)	207 (17.8)			316 (21.5)	23 (12.4)	40 (29.6)	
1200 1299	584 (32.4)	68 (32.4)	169 (40.1)	346 (29.7)			496 (33.7)	28 (15.5)	47 (35.0)	
1300 1399	791 (43.9)	95 (44.9)	216 (51.3)	480 (41.1)			679 (46.2)	38 (20.9)	60 (44.9)	
1400 1499	1,003 (55.7)	123 (58.1)	255 (60.6)	624 (53.5)			842 (57.3)	66 (36.2)	82 (61.0)	
1500	1,799 (100.0)	211 (100.0)	422 (100.0)	1,166 (100.0)			1,470 (100.0)	183 (100.0)	134 (100.0)	
月平均賃金額	265,043	253,684	263,576	267,630		178,465	259,003	319,237	265,449	
時間当平均賃金額	1,585	1,471	1,557	1,616		1,026	1,554	1,882	1,570	
月一人当たり労働時間数	169	173	171	167		174	168	171	171	
第1・20分位数	995	968	970	1,010		965	997	995	968	
第1・10分位数	1,059	1,000	1,032	1,091		965	1,071	1,083	1,010	
第1・4分位数	1,221	1,213	1,131	1,260		1,022	1,221	1,428	1,097	
中位数	1,461	1,447	1,392	1,471		1,022	1,443	1,710	1,413	
四分位偏差係数	0.1756	0.1496	0.2052	0.1779		0.0013	0.1642	0.2410	0.1970	

【上段】

累積労働者数

【下段】

累積構成比

総括表(1) (産業・就業形態別の賃金額階級別、規模別、年齢別表)

05年 総括表(1) 産業：輸送用機械器具製造業 (パート)

時間当たり所定内賃金額 (3手当を除く)	合計	規模別(人)			年齢別(歳)					
		1~9	10~29	30~99	17以下	18~19	20~54	55~59	60~64	65以上
計	235	33	83	119			157	31	48	
円	92	9	29	54			65	6	20	
- 982	(39.1)	(28.6)	(34.5)	(45.2)			(41.8)	(20.1)	(42.7)	
983 - 983	92	9	29	54			65	6	20	
	(39.1)	(28.6)	(34.5)	(45.2)			(41.8)	(20.1)	(42.7)	
984 - 984	92	9	29	54			65	6	20	
	(39.1)	(28.6)	(34.5)	(45.2)			(41.8)	(20.1)	(42.7)	
985 - 985	92	9	29	54			65	6	20	
	(39.1)	(28.6)	(34.5)	(45.2)			(41.8)	(20.1)	(42.7)	
986 - 986	92	9	29	54			65	6	20	
	(39.1)	(28.6)	(34.5)	(45.2)			(41.8)	(20.1)	(42.7)	
987 - 987	92	9	29	54			65	6	20	
	(39.1)	(28.6)	(34.5)	(45.2)			(41.8)	(20.1)	(42.7)	
988 - 988	92	9	29	54			65	6	20	
	(39.1)	(28.6)	(34.5)	(45.2)			(41.8)	(20.1)	(42.7)	
989 - 989	92	9	29	54			65	6	20	
	(39.1)	(28.6)	(34.5)	(45.2)			(41.8)	(20.1)	(42.7)	
990 - 990	92	9	29	54			65	6	20	
	(39.1)	(28.6)	(34.5)	(45.2)			(41.8)	(20.1)	(42.7)	
991 - 991	92	9	29	54			65	6	20	
	(39.1)	(28.6)	(34.5)	(45.2)			(41.8)	(20.1)	(42.7)	
992 - 992	92	9	29	54			65	6	20	
	(39.1)	(28.6)	(34.5)	(45.2)			(41.8)	(20.1)	(42.7)	
993 - 993	100	9	36	54			73	6	20	
	(42.4)	(28.6)	(43.6)	(45.2)			(46.6)	(20.1)	(42.7)	
994 - 994	100	9	36	54			73	6	20	
	(42.4)	(28.6)	(43.6)	(45.2)			(46.6)	(20.1)	(42.7)	
995 - 995	100	9	36	54			73	6	20	
	(42.4)	(28.6)	(43.6)	(45.2)			(46.6)	(20.1)	(42.7)	
996 - 996	100	9	36	54			73	6	20	
	(42.4)	(28.6)	(43.6)	(45.2)			(46.6)	(20.1)	(42.7)	
997 - 997	100	9	36	54			73	6	20	
	(42.4)	(28.6)	(43.6)	(45.2)			(46.6)	(20.1)	(42.7)	
998 - 998	100	9	36	54			73	6	20	
	(42.4)	(28.6)	(43.6)	(45.2)			(46.6)	(20.1)	(42.7)	
999 - 999	100	9	36	54			73	6	20	
	(42.4)	(28.6)	(43.6)	(45.2)			(46.6)	(20.1)	(42.7)	
1000 - 1000	131	11	54	65			95	9	27	
	(55.6)	(33.3)	(65.5)	(54.8)			(60.8)	(29.4)	(55.3)	
1001 - 1001	131	11	54	65			95	9	27	
	(55.6)	(33.3)	(65.5)	(54.8)			(60.8)	(29.4)	(55.3)	
1002 - 1002	131	11	54	65			95	9	27	
	(55.6)	(33.3)	(65.5)	(54.8)			(60.8)	(29.4)	(55.3)	
1003 - 1003	131	11	54	65			95	9	27	
	(55.6)	(33.3)	(65.5)	(54.8)			(60.8)	(29.4)	(55.3)	
1004 - 1004	131	11	54	65			95	9	27	
	(55.6)	(33.3)	(65.5)	(54.8)			(60.8)	(29.4)	(55.3)	
1005 - 1005	131	11	54	65			95	9	27	
	(55.6)	(33.3)	(65.5)	(54.8)			(60.8)	(29.4)	(55.3)	
1006 - 1006	136	11	54	71			95	15	27	
	(58.0)	(33.3)	(65.5)	(59.5)			(60.8)	(48.0)	(55.3)	
1007 - 1007	136	11	54	71			95	15	27	
	(58.0)	(33.3)	(65.5)	(59.5)			(60.8)	(48.0)	(55.3)	
1008 - 1008	136	11	54	71			95	15	27	
	(58.0)	(33.3)	(65.5)	(59.5)			(60.8)	(48.0)	(55.3)	
1009 - 1009	136	11	54	71			95	15	27	
	(58.0)	(33.3)	(65.5)	(59.5)			(60.8)	(48.0)	(55.3)	



総括表(1)(産業・就業形態別の賃金額階級別、規模別、年齢別表)

05年 総括表(1) 産業：輸送用機械器具製造業 (パート)

時間当たり所定内賃金額 (3手当を除く)	合計	規模別(人)			年齢別(歳)					
		1~9	10~29	30~99	17以下	18~19	20~54	55~59	60~64	65以上
1010 - 1010	139 (59.2)	11 (33.3)	54 (65.5)	74 (61.9)			95 (60.8)	17 (57.3)	27 (55.3)	
1011 - 1011	139 (59.2)	11 (33.3)	54 (65.5)	74 (61.9)			95 (60.8)	17 (57.3)	27 (55.3)	
1012 1012	139 (59.2)	11 (33.3)	54 (65.5)	74 (61.9)			95 (60.8)	17 (57.3)	27 (55.3)	
1013 1013	139 (59.2)	11 (33.3)	54 (65.5)	74 (61.9)			95 (60.8)	17 (57.3)	27 (55.3)	
1014 1014	139 (59.2)	11 (33.3)	54 (65.5)	74 (61.9)			95 (60.8)	17 (57.3)	27 (55.3)	
1015 1015	139 (59.2)	11 (33.3)	54 (65.5)	74 (61.9)			95 (60.8)	17 (57.3)	27 (55.3)	
1016 1016	139 (59.2)	11 (33.3)	54 (65.5)	74 (61.9)			95 (60.8)	17 (57.3)	27 (55.3)	
1017 1017	139 (59.2)	11 (33.3)	54 (65.5)	74 (61.9)			95 (60.8)	17 (57.3)	27 (55.3)	
1018 1018	139 (59.2)	11 (33.3)	54 (65.5)	74 (61.9)			95 (60.8)	17 (57.3)	27 (55.3)	
1019 1019	139 (59.2)	11 (33.3)	54 (65.5)	74 (61.9)			95 (60.8)	17 (57.3)	27 (55.3)	
1020 1020	145 (61.6)	11 (33.3)	54 (65.5)	79 (66.7)			98 (62.6)	20 (66.6)	27 (55.3)	
1021 1021	145 (61.6)	11 (33.3)	54 (65.5)	79 (66.7)			98 (62.6)	20 (66.6)	27 (55.3)	
1022 1022	145 (61.6)	11 (33.3)	54 (65.5)	79 (66.7)			98 (62.6)	20 (66.6)	27 (55.3)	
1023 1023	145 (61.6)	11 (33.3)	54 (65.5)	79 (66.7)			98 (62.6)	20 (66.6)	27 (55.3)	
1024 1024	145 (61.6)	11 (33.3)	54 (65.5)	79 (66.7)			98 (62.6)	20 (66.6)	27 (55.3)	
1025 1025	145 (61.6)	11 (33.3)	54 (65.5)	79 (66.7)			98 (62.6)	20 (66.6)	27 (55.3)	
1026 1026	145 (61.6)	11 (33.3)	54 (65.5)	79 (66.7)			98 (62.6)	20 (66.6)	27 (55.3)	
1027 1027	145 (61.6)	11 (33.3)	54 (65.5)	79 (66.7)			98 (62.6)	20 (66.6)	27 (55.3)	
1028 1028	145 (61.6)	11 (33.3)	54 (65.5)	79 (66.7)			98 (62.6)	20 (66.6)	27 (55.3)	
1029 1029	145 (61.6)	11 (33.3)	54 (65.5)	79 (66.7)			98 (62.6)	20 (66.6)	27 (55.3)	
1030 1030	149 (63.5)	11 (33.3)	56 (67.3)	82 (69.0)			101 (64.4)	22 (71.5)	27 (55.3)	
1031 1031	149 (63.5)	11 (33.3)	56 (67.3)	82 (69.0)			101 (64.4)	22 (71.5)	27 (55.3)	
1032 1032	149 (63.5)	11 (33.3)	56 (67.3)	82 (69.0)			101 (64.4)	22 (71.5)	27 (55.3)	
1033 1033	149 (63.5)	11 (33.3)	56 (67.3)	82 (69.0)			101 (64.4)	22 (71.5)	27 (55.3)	
1034 1034	149 (63.5)	11 (33.3)	56 (67.3)	82 (69.0)			101 (64.4)	22 (71.5)	27 (55.3)	
1035 1035	149 (63.5)	11 (33.3)	56 (67.3)	82 (69.0)			101 (64.4)	22 (71.5)	27 (55.3)	
1036 1036	149 (63.5)	11 (33.3)	56 (67.3)	82 (69.0)			101 (64.4)	22 (71.5)	27 (55.3)	
1037 1037	149 (63.5)	11 (33.3)	56 (67.3)	82 (69.0)			101 (64.4)	22 (71.5)	27 (55.3)	
1038 1038	149 (63.5)	11 (33.3)	56 (67.3)	82 (69.0)			101 (64.4)	22 (71.5)	27 (55.3)	

総括表(1) (産業・就業形態別の賃金額階級別、規模別、年齢別表)

05年 総括表(1) 産業：輸送用機械器具製造業 (パート)

時間当り所定内賃金額 (3手当を除く)	合計	規模別(人)			年齢別(歳)					
		1~9	10~29	30~99	17以下	18~19	20~54	55~59	60~64	65以上
1039 1039	151 (64.1)	12 (38.1)	56 (67.3)	82 (69.0)			102 (65.4)	22 (71.5)	27 (55.3)	
1040 1040	152 (64.8)	12 (38.1)	57 (69.1)	82 (69.0)			104 (66.3)	22 (71.5)	27 (55.3)	
1041 1041	152 (64.8)	12 (38.1)	57 (69.1)	82 (69.0)			104 (66.3)	22 (71.5)	27 (55.3)	
1042 1042	152 (64.8)	12 (38.1)	57 (69.1)	82 (69.0)			104 (66.3)	22 (71.5)	27 (55.3)	
1043 1043	152 (64.8)	12 (38.1)	57 (69.1)	82 (69.0)			104 (66.3)	22 (71.5)	27 (55.3)	
1044 1049	152 (64.8)	12 (38.1)	57 (69.1)	82 (69.0)			104 (66.3)	22 (71.5)	27 (55.3)	
1050 1059	158 (67.3)	12 (38.1)	60 (72.7)	85 (71.4)			108 (69.1)	23 (76.5)	27 (55.3)	
1060 1069	158 (67.3)	12 (38.1)	60 (72.7)	85 (71.4)			108 (69.1)	23 (76.5)	27 (55.3)	
1070 1079	161 (68.5)	12 (38.1)	63 (76.4)	85 (71.4)			110 (70.1)	23 (76.5)	28 (58.5)	
1080 1089	168 (71.7)	12 (38.1)	68 (81.8)	88 (73.8)			117 (74.8)	23 (76.5)	28 (58.5)	
1090 1099	174 (74.2)	16 (47.6)	68 (81.8)	91 (76.2)			121 (77.6)	23 (76.5)	30 (61.7)	
1100 1199	207 (88.1)	25 (76.2)	77 (92.7)	105 (88.1)			142 (90.7)	26 (85.8)	39 (81.1)	
1200 1299	213 (90.6)	26 (81.0)	79 (94.5)	108 (90.5)			143 (91.6)	26 (85.8)	43 (90.3)	
1300 1399	214 (91.3)	28 (85.7)	79 (94.5)	108 (90.5)			143 (91.6)	26 (85.8)	45 (93.5)	
1400 1499	223 (95.0)	28 (85.7)	82 (98.2)	114 (95.2)			152 (97.2)	26 (85.8)	45 (93.5)	
1500	235 (100.0)	33 (100.0)	83 (100.0)	119 (100.0)			157 (100.0)	31 (100.0)	48 (100.0)	
月平均賃金額	140,043	154,032	129,886	143,300			132,420	149,727	158,779	
時間当平均賃金額	1,078	1,224	1,046	1,061			1,068	1,095	1,102	
月一人当たり労働時間数	131	129	125	135			125	138	143	
第1・20分位数	968	968	968	968			968	968	968	
第1・10分位数	968	968	970	968			968	968	968	
第1・4分位数	970	980	970	970			970	1,000	970	
中位数	1,000	1,100	1,000	1,000			1,000	1,010	1,000	
四分位偏差係数	0.0651	0.0840	0.0503	0.0643			0.0616	0.0251	0.0936	

【上段】

累積労働者数

【下段】

累積構成比

総括表(2) (産業・就業形態別の賃金額階級別、性別年齢別表)

05年 総括表(2) 産業：輸送用機械器具製造業 (全て)

時間当り所定内賃金額 (3手当を除く)	合計	男						女							
		男性計	17歳以下	18～19歳	20～54歳	55～59歳	60～64歳	65歳以上	女性計	17歳以下	18～19歳	20～54歳	55～59歳	60～64歳	65歳以上
計	2,034	1,597		7	1,290	173	127		437		6	336	41	55	
円	179	66			54	5	7		112		3	78	8	24	
- 982	(8.8)	(4.2)			(4.2)	(2.7)	(5.9)		(25.7)		(50.0)	(23.3)	(18.5)	(43.2)	
983 - 983	179	66			54	5	7		112		3	78	8	24	
	(8.8)	(4.2)			(4.2)	(2.7)	(5.9)		(25.7)		(50.0)	(23.3)	(18.5)	(43.2)	
984 - 984	179	66			54	5	7		112		3	78	8	24	
	(8.8)	(4.2)			(4.2)	(2.7)	(5.9)		(25.7)		(50.0)	(23.3)	(18.5)	(43.2)	
985 - 985	179	66			54	5	7		112		3	78	8	24	
	(8.8)	(4.2)			(4.2)	(2.7)	(5.9)		(25.7)		(50.0)	(23.3)	(18.5)	(43.2)	
986 - 986	179	66			54	5	7		112		3	78	8	24	
	(8.8)	(4.2)			(4.2)	(2.7)	(5.9)		(25.7)		(50.0)	(23.3)	(18.5)	(43.2)	
987 - 987	179	66			54	5	7		112		3	78	8	24	
	(8.8)	(4.2)			(4.2)	(2.7)	(5.9)		(25.7)		(50.0)	(23.3)	(18.5)	(43.2)	
988 - 988	179	66			54	5	7		112		3	78	8	24	
	(8.8)	(4.2)			(4.2)	(2.7)	(5.9)		(25.7)		(50.0)	(23.3)	(18.5)	(43.2)	
989 - 989	180	66			54	5	7		114		3	80	8	24	
	(8.9)	(4.2)			(4.2)	(2.7)	(5.9)		(26.0)		(50.0)	(23.8)	(18.5)	(43.2)	
990 - 990	180	66			54	5	7		114		3	80	8	24	
	(8.9)	(4.2)			(4.2)	(2.7)	(5.9)		(26.0)		(50.0)	(23.8)	(18.5)	(43.2)	
991 - 991	180	66			54	5	7		114		3	80	8	24	
	(8.9)	(4.2)			(4.2)	(2.7)	(5.9)		(26.0)		(50.0)	(23.8)	(18.5)	(43.2)	
992 - 992	180	66			54	5	7		114		3	80	8	24	
	(8.9)	(4.2)			(4.2)	(2.7)	(5.9)		(26.0)		(50.0)	(23.8)	(18.5)	(43.2)	
993 - 993	188	72			60	5	7		115		3	81	8	24	
	(9.2)	(4.5)			(4.7)	(2.7)	(5.9)		(26.4)		(50.0)	(24.2)	(18.5)	(43.2)	
994 - 994	189	72			60	5	7		117		3	81	9	24	
	(9.3)	(4.5)			(4.7)	(2.7)	(5.9)		(26.7)		(50.0)	(24.2)	(22.3)	(43.2)	
995 - 995	191	74			60	6	7		117		3	81	9	24	
	(9.4)	(4.6)			(4.7)	(3.6)	(5.9)		(26.7)		(50.0)	(24.2)	(22.3)	(43.2)	
996 - 996	191	74			60	6	7		117		3	81	9	24	
	(9.4)	(4.6)			(4.7)	(3.6)	(5.9)		(26.7)		(50.0)	(24.2)	(22.3)	(43.2)	
997 - 997	196	80			66	6	7		117		3	81	9	24	
	(9.7)	(5.0)			(5.1)	(3.6)	(5.9)		(26.7)		(50.0)	(24.2)	(22.3)	(43.2)	
998 - 998	198	81			66	8	7		117		3	81	9	24	
	(9.7)	(5.1)			(5.1)	(4.4)	(5.9)		(26.7)		(50.0)	(24.2)	(22.3)	(43.2)	
999 - 999	198	81			66	8	7		117		3	81	9	24	
	(9.7)	(5.1)			(5.1)	(4.4)	(5.9)		(26.7)		(50.0)	(24.2)	(22.3)	(43.2)	
1,000 - 1,000	234	92			72	9	10		142		3	101	12	27	
	(11.5)	(5.7)			(5.6)	(5.3)	(8.3)		(32.5)		(50.0)	(30.0)	(29.1)	(48.7)	
1,001 - 1,001	234	92			72	9	10		142		3	101	12	27	
	(11.5)	(5.7)			(5.6)	(5.3)	(8.3)		(32.5)		(50.0)	(30.0)	(29.1)	(48.7)	
1,002 - 1,002	234	92			72	9	10		142		3	101	12	27	
	(11.5)	(5.7)			(5.6)	(5.3)	(8.3)		(32.5)		(50.0)	(30.0)	(29.1)	(48.7)	
1,003 - 1,003	234	92			72	9	10		142		3	101	12	27	
	(11.5)	(5.7)			(5.6)	(5.3)	(8.3)		(32.5)		(50.0)	(30.0)	(29.1)	(48.7)	
1,004 - 1,004	234	92			72	9	10		142		3	101	12	27	
	(11.5)	(5.7)			(5.6)	(5.3)	(8.3)		(32.5)		(50.0)	(30.0)	(29.1)	(48.7)	
1,005 - 1,005	239	97			78	9	10		142		3	101	12	27	
	(11.8)	(6.1)			(6.0)	(5.3)	(8.3)		(32.5)		(50.0)	(30.0)	(29.1)	(48.7)	
1,006 - 1,006	245	100			78	12	10		145		3	101	15	27	
	(12.0)	(6.3)			(6.0)	(6.9)	(8.3)		(33.1)		(50.0)	(30.0)	(36.0)	(48.7)	
1,007 - 1,007	245	100			78	12	10		145		3	101	15	27	
	(12.0)	(6.3)			(6.0)	(6.9)	(8.3)		(33.1)		(50.0)	(30.0)	(36.0)	(48.7)	
1,008 - 1,008	245	100			78	12	10		145		3	101	15	27	
	(12.0)	(6.3)			(6.0)	(6.9)	(8.3)		(33.1)		(50.0)	(30.0)	(36.0)	(48.7)	
1,009 - 1,009	245	100			78	12	10		145		3	101	15	27	
	(12.0)	(6.3)			(6.0)	(6.9)	(8.3)		(33.1)		(50.0)	(30.0)	(36.0)	(48.7)	

総括表(2)(産業・就業形態別の賃金額階級別、性別年齢別表)

05年 総括表(2) 産業：輸送用機械器具製造業 (全て)

時間当り所定内賃金額 (3手当を除く)	合計	男						女							
		男性計	17歳以下	18～19歳	20～54歳	55～59歳	60～64歳	65歳以上	女性計	17歳以下	18～19歳	20～54歳	55～59歳	60～64歳	65歳以上
1,010 - 1,010	251 (12.3)	103 (6.4)			78 (6.0)	12 (6.9)	13 (10.5)		148 (33.8)		3 (50.0)	101 (30.0)	18 (42.9)	27 (48.7)	
1,011 - 1,011	252 (12.4)	104 (6.5)			79 (6.1)	12 (6.9)	13 (10.5)		148 (33.8)		3 (50.0)	101 (30.0)	18 (42.9)	27 (48.7)	
1,012 1,012	252 (12.4)	104 (6.5)			79 (6.1)	12 (6.9)	13 (10.5)		148 (33.8)		3 (50.0)	101 (30.0)	18 (42.9)	27 (48.7)	
1,013 1,013	254 (12.5)	106 (6.6)			79 (6.1)	12 (6.9)	15 (11.7)		148 (33.8)		3 (50.0)	101 (30.0)	18 (42.9)	27 (48.7)	
1,014 1,014	254 (12.5)	106 (6.6)			79 (6.1)	12 (6.9)	15 (11.7)		148 (33.8)		3 (50.0)	101 (30.0)	18 (42.9)	27 (48.7)	
1,015 1,015	254 (12.5)	106 (6.6)			79 (6.1)	12 (6.9)	15 (11.7)		148 (33.8)		3 (50.0)	101 (30.0)	18 (42.9)	27 (48.7)	
1,016 1,016	254 (12.5)	106 (6.6)			79 (6.1)	12 (6.9)	15 (11.7)		148 (33.8)		3 (50.0)	101 (30.0)	18 (42.9)	27 (48.7)	
1,017 1,017	255 (12.5)	107 (6.7)			81 (6.3)	12 (6.9)	15 (11.7)		148 (33.8)		3 (50.0)	101 (30.0)	18 (42.9)	27 (48.7)	
1,018 1,018	257 (12.6)	109 (6.8)			81 (6.3)	12 (6.9)	16 (12.9)		148 (33.8)		3 (50.0)	101 (30.0)	18 (42.9)	27 (48.7)	
1,019 1,019	257 (12.6)	109 (6.8)			81 (6.3)	12 (6.9)	16 (12.9)		148 (33.8)		3 (50.0)	101 (30.0)	18 (42.9)	27 (48.7)	
1,020 1,020	262 (12.9)	112 (7.0)			83 (6.5)	12 (6.9)	16 (12.9)		151 (34.4)		3 (50.0)	101 (30.0)	21 (49.8)	27 (48.7)	
1,021 1,021	262 (12.9)	112 (7.0)			83 (6.5)	12 (6.9)	16 (12.9)		151 (34.4)		3 (50.0)	101 (30.0)	21 (49.8)	27 (48.7)	
1,022 1,022	273 (13.4)	118 (7.4)		3 (39.5)	87 (6.7)	12 (6.9)	16 (12.9)		155 (35.4)		6 (100.0)	102 (30.4)	21 (49.8)	27 (48.7)	
1,023 1,023	276 (13.5)	121 (7.5)		3 (39.5)	89 (6.9)	12 (6.9)	16 (12.9)		155 (35.4)			102 (30.4)	21 (49.8)	27 (48.7)	
1,024 1,024	277 (13.6)	122 (7.6)		4 (60.5)	89 (6.9)	12 (6.9)	16 (12.9)		155 (35.4)			102 (30.4)	21 (49.8)	27 (48.7)	
1,025 1,025	279 (13.7)	122 (7.6)		4 (60.5)	89 (6.9)	12 (6.9)	16 (12.9)		156 (35.8)			102 (30.4)	21 (49.8)	28 (51.5)	
1,026 1,026	279 (13.7)	122 (7.6)		4 (60.5)	89 (6.9)	12 (6.9)	16 (12.9)		156 (35.8)			102 (30.4)	21 (49.8)	28 (51.5)	
1,027 1,027	279 (13.7)	122 (7.6)		4 (60.5)	89 (6.9)	12 (6.9)	16 (12.9)		156 (35.8)			102 (30.4)	21 (49.8)	28 (51.5)	
1,028 1,028	279 (13.7)	122 (7.6)		4 (60.5)	89 (6.9)	12 (6.9)	16 (12.9)		156 (35.8)			102 (30.4)	21 (49.8)	28 (51.5)	
1,029 1,029	279 (13.7)	122 (7.6)		4 (60.5)	89 (6.9)	12 (6.9)	16 (12.9)		156 (35.8)			102 (30.4)	21 (49.8)	28 (51.5)	
1,030 1,030	287 (14.1)	124 (7.7)		4 (60.5)	89 (6.9)	12 (6.9)	18 (14.1)		164 (37.4)			105 (31.3)	22 (53.4)	31 (56.7)	
1,031 1,031	287 (14.1)	124 (7.7)		4 (60.5)	89 (6.9)	12 (6.9)	18 (14.1)		164 (37.4)			105 (31.3)	22 (53.4)	31 (56.7)	
1,032 1,032	290 (14.3)	127 (7.9)		4 (60.5)	92 (7.2)	12 (6.9)	18 (14.1)		164 (37.4)			105 (31.3)	22 (53.4)	31 (56.7)	
1,033 1,033	290 (14.3)	127 (7.9)		4 (60.5)	92 (7.2)	12 (6.9)	18 (14.1)		164 (37.4)			105 (31.3)	22 (53.4)	31 (56.7)	
1,034 1,034	290 (14.3)	127 (7.9)		4 (60.5)	92 (7.2)	12 (6.9)	18 (14.1)		164 (37.4)			105 (31.3)	22 (53.4)	31 (56.7)	
1,035 1,035	290 (14.3)	127 (7.9)		4 (60.5)	92 (7.2)	12 (6.9)	18 (14.1)		164 (37.4)			105 (31.3)	22 (53.4)	31 (56.7)	
1,036 1,036	290 (14.3)	127 (7.9)		4 (60.5)	92 (7.2)	12 (6.9)	18 (14.1)		164 (37.4)			105 (31.3)	22 (53.4)	31 (56.7)	
1,037 1,037	293 (14.4)	129 (8.1)		4 (60.5)	95 (7.4)	12 (6.9)	18 (14.1)		164 (37.4)			105 (31.3)	22 (53.4)	31 (56.7)	
1,038 1,038	293 (14.4)	129 (8.1)		4 (60.5)	95 (7.4)	12 (6.9)	18 (14.1)		164 (37.4)			105 (31.3)	22 (53.4)	31 (56.7)	

総括表(2) (産業・就業形態別の賃金額階級別、性別年齢別表)

05年 総括表(2) 産業：輸送用機械器具製造業 (全て)

時間当り所定内賃金額 (3手当を除く)	合計	男						女						
		男性計	17歳以下	18～19歳	20～54歳	55～59歳	60～64歳	65歳以上	女性計	17歳以下	18～19歳	20～54歳	55～59歳	60～64歳
1,039	1,039	296 (14.6)	131 (8.2)	4 (60.5)	97 (7.5)	12 (6.9)	18 (14.1)	165 (37.8)	107 (31.7)	22 (53.4)	31 (56.7)			
1,040	1,040	303 (14.9)	131 (8.2)	4 (60.5)	97 (7.5)	12 (6.9)	18 (14.1)	172 (39.4)	111 (33.0)	22 (53.4)	34 (61.9)			
1,041	1,041	308 (15.1)	133 (8.3)	4 (60.5)	97 (7.5)	14 (7.8)	18 (14.1)	175 (40.1)	114 (33.9)	22 (53.4)	34 (61.9)			
1,042	1,042	308 (15.1)	133 (8.3)	4 (60.5)	97 (7.5)	14 (7.8)	18 (14.1)	175 (40.1)	114 (33.9)	22 (53.4)	34 (61.9)			
1,043	1,043	308 (15.1)	133 (8.3)	4 (60.5)	97 (7.5)	14 (7.8)	18 (14.1)	175 (40.1)	114 (33.9)	22 (53.4)	34 (61.9)			
1,044	1,049	311 (15.3)	133 (8.3)	4 (60.5)	97 (7.5)	14 (7.8)	18 (14.1)	179 (40.8)	115 (34.4)	22 (53.4)	35 (64.7)			
1,050	1,059	345 (17.0)	150 (9.4)	4 (60.5)	114 (8.9)	14 (7.8)	18 (14.1)	195 (44.6)	127 (37.9)	27 (64.6)	35 (64.7)			
1,060	1,069	351 (17.3)	150 (9.4)	4 (60.5)	114 (8.9)	14 (7.8)	18 (14.1)	201 (45.9)	133 (39.7)	27 (64.6)	35 (64.7)			
1,070	1,079	391 (19.2)	175 (11.0)	4 (60.5)	138 (10.7)	14 (7.8)	19 (15.3)	215 (49.2)	146 (43.5)	27 (64.6)	37 (67.5)			
1,080	1,089	405 (19.9)	183 (11.4)	4 (60.5)	144 (11.1)	15 (8.7)	19 (15.3)	223 (50.9)	154 (45.7)	27 (64.6)	37 (67.5)			
1,090	1,099	437 (21.5)	206 (12.9)	7 (100.0)	157 (12.2)	15 (8.7)	27 (21.0)	232 (53.0)	162 (48.4)	27 (64.6)	37 (67.5)			
1,100	1,199	598 (29.4)	320 (20.0)		264 (20.4)	18 (10.3)	31 (24.7)	278 (63.7)	195 (58.0)	31 (75.2)	47 (86.3)			
1,200	1,299	797 (39.2)	471 (29.5)		401 (31.1)	21 (12.0)	41 (32.6)	326 (74.5)	238 (70.8)	34 (82.0)	49 (89.2)			
1,300	1,399	1,005 (49.4)	644 (40.3)		554 (42.9)	31 (17.8)	52 (40.7)	361 (82.6)	269 (80.0)	34 (82.0)	53 (97.2)			
1,400	1,499	1,226 (60.2)	835 (52.3)		699 (54.2)	57 (33.1)	72 (56.5)	390 (89.3)	295 (87.8)	35 (85.8)	55 (100.0)			
1,500		2,034 (100.0)	1,597 (100.0)		1,290 (100.0)	173 (100.0)	127 (100.0)	437 (100.0)	336 (100.0)	41 (100.0)				
月平均賃金額	250,607	269,707		181,314	262,726	326,443	268,529	180,873	174,856	185,721	163,727	164,623		
時間当平均賃金額	1,526	1,615		1,052	1,578	1,919	1,611	1,202	994	1,235	1,145	1,065		
月一人当たり労働時間数	164	168		172	168	171	167	149	176	149	144	155		
第1・20分位数	968	998		1,022	997	1,000	970	966	965	968	968	948		
第1・10分位数	1,000	1,071		1,022	1,071	1,180	1,010	968	965	970	968	966		
第1・4分位数	1,150	1,240		1,022	1,234	1,479	1,200	980	965	1,000	1,000	968		
中位数	1,406	1,479		1,024	1,468	1,755	1,453	1,080	966	1,100	1,030	1,025		
四分位偏差係数	0.1923	0.1831		0.0363	0.1648	0.2334	0.2058	0.1502	0.0298	0.1588	0.0830	0.0865		

【上段】 累積労働者数 【下段】 累積構成比

総括表(2) (産業・就業形態別の賃金額階級別、性別年齢別表)

05年 総括表(2) 産業：輸送用機械器具製造業 (一般)

時間当り所定内賃金額 (3手当を除く)	合計	男						女						
		男性計	17歳以下	18～19歳	20～54歳	55～59歳	60～64歳	65歳以上	女性計	17歳以下	18～19歳	20～54歳	55～59歳	60～64歳
計	1,799	1,544		7	1,264	167	106		256		6	206	16	28
円	87	57			50	5	3		29		3	17	2	7
- 982	(4.8)	(3.7)			(3.9)	(2.8)	(2.9)		(11.4)		(50.0)	(8.5)	(9.2)	(26.9)
983 - 983	87	57			50	5	3		29		3	17	2	7
	(4.8)	(3.7)			(3.9)	(2.8)	(2.9)		(11.4)		(50.0)	(8.5)	(9.2)	(26.9)
984 - 984	87	57			50	5	3		29		3	17	2	7
	(4.8)	(3.7)			(3.9)	(2.8)	(2.9)		(11.4)		(50.0)	(8.5)	(9.2)	(26.9)
985 - 985	87	57			50	5	3		29		3	17	2	7
	(4.8)	(3.7)			(3.9)	(2.8)	(2.9)		(11.4)		(50.0)	(8.5)	(9.2)	(26.9)
986 - 986	87	57			50	5	3		29		3	17	2	7
	(4.8)	(3.7)			(3.9)	(2.8)	(2.9)		(11.4)		(50.0)	(8.5)	(9.2)	(26.9)
987 - 987	87	57			50	5	3		29		3	17	2	7
	(4.8)	(3.7)			(3.9)	(2.8)	(2.9)		(11.4)		(50.0)	(8.5)	(9.2)	(26.9)
988 - 988	87	57			50	5	3		29		3	17	2	7
	(4.8)	(3.7)			(3.9)	(2.8)	(2.9)		(11.4)		(50.0)	(8.5)	(9.2)	(26.9)
989 - 989	88	57			50	5	3		31		3	19	2	7
	(4.9)	(3.7)			(3.9)	(2.8)	(2.9)		(12.0)		(50.0)	(9.2)	(9.2)	(26.9)
990 - 990	88	57			50	5	3		31		3	19	2	7
	(4.9)	(3.7)			(3.9)	(2.8)	(2.9)		(12.0)		(50.0)	(9.2)	(9.2)	(26.9)
991 - 991	88	57			50	5	3		31		3	19	2	7
	(4.9)	(3.7)			(3.9)	(2.8)	(2.9)		(12.0)		(50.0)	(9.2)	(9.2)	(26.9)
992 - 992	88	57			50	5	3		31		3	19	2	7
	(4.9)	(3.7)			(3.9)	(2.8)	(2.9)		(12.0)		(50.0)	(9.2)	(9.2)	(26.9)
993 - 993	88	57			50	5	3		31		3	19	2	7
	(4.9)	(3.7)			(3.9)	(2.8)	(2.9)		(12.0)		(50.0)	(9.2)	(9.2)	(26.9)
994 - 994	90	57			50	5	3		32		3	19	3	7
	(5.0)	(3.7)			(3.9)	(2.8)	(2.9)		(12.6)		(50.0)	(9.2)	(18.7)	(26.9)
995 - 995	91	59			50	6	3		32		3	19	3	7
	(5.1)	(3.8)			(3.9)	(3.7)	(2.9)		(12.6)		(50.0)	(9.2)	(18.7)	(26.9)
996 - 996	91	59			50	6	3		32		3	19	3	7
	(5.1)	(3.8)			(3.9)	(3.7)	(2.9)		(12.6)		(50.0)	(9.2)	(18.7)	(26.9)
997 - 997	97	65			55	6	3		32		3	19	3	7
	(5.4)	(4.2)			(4.4)	(3.7)	(2.9)		(12.6)		(50.0)	(9.2)	(18.7)	(26.9)
998 - 998	98	66			55	8	3		32		3	19	3	7
	(5.5)	(4.3)			(4.4)	(4.6)	(2.9)		(12.6)		(50.0)	(9.2)	(18.7)	(26.9)
999 - 999	98	66			55	8	3		32		3	19	3	7
	(5.5)	(4.3)			(4.4)	(4.6)	(2.9)		(12.6)		(50.0)	(9.2)	(18.7)	(26.9)
1,000 - 1,000	103	71			58	9	3		32		3	19	3	7
	(5.7)	(4.6)			(4.6)	(5.5)	(2.9)		(12.6)		(50.0)	(9.2)	(18.7)	(26.9)
1,001 - 1,001	103	71			58	9	3		32		3	19	3	7
	(5.7)	(4.6)			(4.6)	(5.5)	(2.9)		(12.6)		(50.0)	(9.2)	(18.7)	(26.9)
1,002 - 1,002	103	71			58	9	3		32		3	19	3	7
	(5.7)	(4.6)			(4.6)	(5.5)	(2.9)		(12.6)		(50.0)	(9.2)	(18.7)	(26.9)
1,003 - 1,003	103	71			58	9	3		32		3	19	3	7
	(5.7)	(4.6)			(4.6)	(5.5)	(2.9)		(12.6)		(50.0)	(9.2)	(18.7)	(26.9)
1,004 - 1,004	103	71			58	9	3		32		3	19	3	7
	(5.7)	(4.6)			(4.6)	(5.5)	(2.9)		(12.6)		(50.0)	(9.2)	(18.7)	(26.9)
1,005 - 1,005	109	76			64	9	3		32		3	19	3	7
	(6.0)	(5.0)			(5.1)	(5.5)	(2.9)		(12.6)		(50.0)	(9.2)	(18.7)	(26.9)
1,006 - 1,006	109	76			64	9	3		32		3	19	3	7
	(6.0)	(5.0)			(5.1)	(5.5)	(2.9)		(12.6)		(50.0)	(9.2)	(18.7)	(26.9)
1,007 - 1,007	109	76			64	9	3		32		3	19	3	7
	(6.0)	(5.0)			(5.1)	(5.5)	(2.9)		(12.6)		(50.0)	(9.2)	(18.7)	(26.9)
1,008 - 1,008	109	76			64	9	3		32		3	19	3	7
	(6.0)	(5.0)			(5.1)	(5.5)	(2.9)		(12.6)		(50.0)	(9.2)	(18.7)	(26.9)
1,009 - 1,009	109	76			64	9	3		32		3	19	3	7
	(6.0)	(5.0)			(5.1)	(5.5)	(2.9)		(12.6)		(50.0)	(9.2)	(18.7)	(26.9)



総括表(2) (産業・就業形態別の賃金額階級別、性別年齢別表)

05年 総括表(2) 産業：輸送用機械器具製造業 (一般)

時間当り所定内賃金額 (3手当を除く)	合計	男						女							
		男性計	17歳以下	18～19歳	20～54歳	55～59歳	60～64歳	65歳以上	女性計	17歳以下	18～19歳	20～54歳	55～59歳	60～64歳	65歳以上
1,010 - 1,010	112 (6.2)	79 (5.1)			64 (5.1)	9 (5.5)	6 (5.6)		32 (12.6)		3 (50.0)	19 (9.2)	3 (18.7)	7 (26.9)	
1,011 - 1,011	113 (6.3)	81 (5.2)			66 (5.2)	9 (5.5)	6 (5.6)		32 (12.6)		3 (50.0)	19 (9.2)	3 (18.7)	7 (26.9)	
1,012 1,012	113 (6.3)	81 (5.2)			66 (5.2)	9 (5.5)	6 (5.6)		32 (12.6)		3 (50.0)	19 (9.2)	3 (18.7)	7 (26.9)	
1,013 1,013	115 (6.4)	82 (5.3)			66 (5.2)	9 (5.5)	7 (7.0)		32 (12.6)		3 (50.0)	19 (9.2)	3 (18.7)	7 (26.9)	
1,014 1,014	115 (6.4)	82 (5.3)			66 (5.2)	9 (5.5)	7 (7.0)		32 (12.6)		3 (50.0)	19 (9.2)	3 (18.7)	7 (26.9)	
1,015 1,015	115 (6.4)	82 (5.3)			66 (5.2)	9 (5.5)	7 (7.0)		32 (12.6)		3 (50.0)	19 (9.2)	3 (18.7)	7 (26.9)	
1,016 1,016	115 (6.4)	82 (5.3)			66 (5.2)	9 (5.5)	7 (7.0)		32 (12.6)		3 (50.0)	19 (9.2)	3 (18.7)	7 (26.9)	
1,017 1,017	116 (6.5)	84 (5.4)			67 (5.3)	9 (5.5)	7 (7.0)		32 (12.6)		3 (50.0)	19 (9.2)	3 (18.7)	7 (26.9)	
1,018 1,018	118 (6.5)	85 (5.5)			67 (5.3)	9 (5.5)	9 (8.5)		32 (12.6)		3 (50.0)	19 (9.2)	3 (18.7)	7 (26.9)	
1,019 1,019	118 (6.5)	85 (5.5)			67 (5.3)	9 (5.5)	9 (8.5)		32 (12.6)		3 (50.0)	19 (9.2)	3 (18.7)	7 (26.9)	
1,020 1,020	118 (6.5)	85 (5.5)			67 (5.3)	9 (5.5)	9 (8.5)		32 (12.6)		3 (50.0)	19 (9.2)	3 (18.7)	7 (26.9)	
1,021 1,021	118 (6.5)	85 (5.5)			67 (5.3)	9 (5.5)	9 (8.5)		32 (12.6)		3 (50.0)	19 (9.2)	3 (18.7)	7 (26.9)	
1,022 1,022	128 (7.1)	91 (5.9)	3 (39.5)		70 (5.6)	9 (5.5)	9 (8.5)		37 (14.4)		6 (100.0)	21 (10.0)	3 (18.7)	7 (26.9)	
1,023 1,023	131 (7.3)	94 (6.1)	3 (39.5)		73 (5.8)	9 (5.5)	9 (8.5)		37 (14.4)			21 (10.0)	3 (18.7)	7 (26.9)	
1,024 1,024	132 (7.4)	96 (6.2)	4 (60.5)		73 (5.8)	9 (5.5)	9 (8.5)		37 (14.4)			21 (10.0)	3 (18.7)	7 (26.9)	
1,025 1,025	134 (7.4)	96 (6.2)	4 (60.5)		73 (5.8)	9 (5.5)	9 (8.5)		38 (15.0)			21 (10.0)	3 (18.7)	9 (32.3)	
1,026 1,026	134 (7.4)	96 (6.2)	4 (60.5)		73 (5.8)	9 (5.5)	9 (8.5)		38 (15.0)			21 (10.0)	3 (18.7)	9 (32.3)	
1,027 1,027	134 (7.4)	96 (6.2)	4 (60.5)		73 (5.8)	9 (5.5)	9 (8.5)		38 (15.0)			21 (10.0)	3 (18.7)	9 (32.3)	
1,028 1,028	134 (7.4)	96 (6.2)	4 (60.5)		73 (5.8)	9 (5.5)	9 (8.5)		38 (15.0)			21 (10.0)	3 (18.7)	9 (32.3)	
1,029 1,029	134 (7.4)	96 (6.2)	4 (60.5)		73 (5.8)	9 (5.5)	9 (8.5)		38 (15.0)			21 (10.0)	3 (18.7)	9 (32.3)	
1,030 1,030	138 (7.7)	97 (6.3)	4 (60.5)		73 (5.8)	9 (5.5)	11 (10.0)		41 (16.1)			21 (10.0)	3 (18.7)	12 (42.6)	
1,031 1,031	138 (7.7)	97 (6.3)	4 (60.5)		73 (5.8)	9 (5.5)	11 (10.0)		41 (16.1)			21 (10.0)	3 (18.7)	12 (42.6)	
1,032 1,032	141 (7.8)	100 (6.5)	4 (60.5)		76 (6.0)	9 (5.5)	11 (10.0)		41 (16.1)			21 (10.0)	3 (18.7)	12 (42.6)	
1,033 1,033	141 (7.8)	100 (6.5)	4 (60.5)		76 (6.0)	9 (5.5)	11 (10.0)		41 (16.1)			21 (10.0)	3 (18.7)	12 (42.6)	
1,034 1,034	141 (7.8)	100 (6.5)	4 (60.5)		76 (6.0)	9 (5.5)	11 (10.0)		41 (16.1)			21 (10.0)	3 (18.7)	12 (42.6)	
1,035 1,035	141 (7.8)	100 (6.5)	4 (60.5)		76 (6.0)	9 (5.5)	11 (10.0)		41 (16.1)			21 (10.0)	3 (18.7)	12 (42.6)	
1,036 1,036	141 (7.8)	100 (6.5)	4 (60.5)		76 (6.0)	9 (5.5)	11 (10.0)		41 (16.1)			21 (10.0)	3 (18.7)	12 (42.6)	
1,037 1,037	144 (8.0)	103 (6.7)	4 (60.5)		79 (6.2)	9 (5.5)	11 (10.0)		41 (16.1)			21 (10.0)	3 (18.7)	12 (42.6)	
1,038 1,038	144 (8.0)	103 (6.7)	4 (60.5)		79 (6.2)	9 (5.5)	11 (10.0)		41 (16.1)			21 (10.0)	3 (18.7)	12 (42.6)	

総括表(2) (産業・就業形態別の賃金額階級別、性別年齢別表)

05年 総括表(2) 産業：輸送用機械器具製造業 (一般)

時間当り所定内賃金額 (3手当を除く)	合計	男						女						
		男性計	17歳以下	18~19歳	20~54歳	55~59歳	60~64歳	65歳以上	女性計	17歳以下	18~19歳	20~54歳	55~59歳	60~64歳
1,039	1,039	146 (8.1)	104 (6.8)	4 (60.5)	80 (6.4)	9 (5.5)	11 (10.0)	41 (16.1)			21 (10.0)	3 (18.7)	12 (42.6)	
1,040	1,040	151 (8.4)	104 (6.8)	4 (60.5)	80 (6.4)	9 (5.5)	11 (10.0)	47 (18.3)			23 (11.4)	3 (18.7)	15 (52.8)	
1,041	1,041	156 (8.7)	106 (6.9)	4 (60.5)	80 (6.4)	11 (6.4)	11 (10.0)	50 (19.5)			26 (12.8)	3 (18.7)	15 (52.8)	
1,042	1,042	156 (8.7)	106 (6.9)	4 (60.5)	80 (6.4)	11 (6.4)	11 (10.0)	50 (19.5)			26 (12.8)	3 (18.7)	15 (52.8)	
1,043	1,043	156 (8.7)	106 (6.9)	4 (60.5)	80 (6.4)	11 (6.4)	11 (10.0)	50 (19.5)			26 (12.8)	3 (18.7)	15 (52.8)	
1,044	1,049	159 (8.8)	106 (6.9)	4 (60.5)	80 (6.4)	11 (6.4)	11 (10.0)	53 (20.7)			28 (13.6)	3 (18.7)	16 (58.2)	
1,050	1,059	187 (10.4)	124 (8.0)	4 (60.5)	98 (7.8)	11 (6.4)	11 (10.0)	64 (24.8)			36 (17.3)	6 (37.6)	16 (58.2)	
1,060	1,069	193 (10.7)	124 (8.0)	4 (60.5)	98 (7.8)	11 (6.4)	11 (10.0)	69 (27.1)			41 (20.1)	6 (37.6)	16 (58.2)	
1,070	1,079	230 (12.8)	149 (9.6)	4 (60.5)	122 (9.6)	11 (6.4)	12 (11.4)	81 (31.6)			53 (25.6)	6 (37.6)	16 (58.2)	
1,080	1,089	237 (13.2)	156 (10.1)	4 (60.5)	128 (10.1)	12 (7.3)	12 (11.4)	81 (31.6)			53 (25.6)	6 (37.6)	16 (58.2)	
1,090	1,099	263 (14.6)	178 (11.5)	7 (100.0)	141 (11.1)	12 (7.3)	18 (16.8)	85 (33.4)			57 (27.8)	6 (37.6)	16 (58.2)	
1,100	1,199	391 (21.8)	283 (18.3)		243 (19.2)	15 (9.0)	18 (16.8)	109 (42.5)			73 (35.7)	8 (46.8)	22 (78.7)	
1,200	1,299	584 (32.4)	431 (27.9)		381 (30.1)	18 (10.7)	25 (23.6)	153 (59.8)			115 (55.9)	11 (64.1)	22 (78.7)	
1,300	1,399	791 (43.9)	602 (39.0)		533 (42.2)	28 (16.7)	34 (31.8)	188 (73.7)			146 (70.9)	11 (64.1)	26 (94.5)	
1,400	1,499	1,003 (55.7)	792 (51.3)		677 (53.6)	54 (32.5)	54 (50.8)	210 (82.2)			165 (80.0)	12 (73.5)	28 (100.0)	
1,500		1,799 (100.0)	1,544 (100.0)		1,264 (100.0)	167 (100.0)	106 (100.0)	256 (100.0)			206 (100.0)	16 (100.0)		
月平均賃金額		265,043	273,020		181,314	264,981	330,459	284,630	216,905		174,856	222,322	205,177	192,230
時間当平均賃金額		1,585	1,629		1,052	1,586	1,941	1,691	1,317		994	1,357	1,275	1,109
月一人当たり労働時間数		169	169		172	168	171	170	166		176	166	162	175
第1・20分位数		995	1,010		1,022	1,005	1,000	1,010	959		965	968	952	948
第1・10分位数		1,059	1,086		1,022	1,086	1,275	1,071	968		965	1,040	994	948
第1・4分位数		1,221	1,264		1,022	1,243	1,479	1,304	1,060		965	1,079	1,051	968
中位数		1,461	1,489		1,024	1,471	1,815	1,494	1,260		966	1,285	1,280	1,040
四分位偏差係数		0.1756	0.1753		0.0363	0.1659	0.2258	0.1689	0.1481		0.0298	0.1488	0.2133	0.1090

【上段】 累積労働者数 【下段】 累積構成比

総括表(2) (産業・就業形態別の賃金額階級別、性別年齢別表)

05年 総括表(2) 産業：輸送用機械器具製造業 (パート)

時間当り所定内賃金額 (3手当を除く)	合計	男						女							
		男性計	17歳以下	18～19歳	20～54歳	55～59歳	60～64歳	65歳以上	女性計	17歳以下	18～19歳	20～54歳	55～59歳	60～64歳	65歳以上
計	235	53			27	6	21		182			130	25	27	
円	92	9			5		4		83			61	6	16	
- 982	(39.1)	(16.7)			(17.2)		(20.6)		(45.7)			(46.8)	(24.7)	(60.1)	
983 - 983	(39.1)	(16.7)			(17.2)		(20.6)		(45.7)			(46.8)	(24.7)	(60.1)	
984 - 984	(39.1)	(16.7)			(17.2)		(20.6)		(45.7)			(46.8)	(24.7)	(60.1)	
985 - 985	(39.1)	(16.7)			(17.2)		(20.6)		(45.7)			(46.8)	(24.7)	(60.1)	
986 - 986	(39.1)	(16.7)			(17.2)		(20.6)		(45.7)			(46.8)	(24.7)	(60.1)	
987 - 987	(39.1)	(16.7)			(17.2)		(20.6)		(45.7)			(46.8)	(24.7)	(60.1)	
988 - 988	(39.1)	(16.7)			(17.2)		(20.6)		(45.7)			(46.8)	(24.7)	(60.1)	
989 - 989	(39.1)	(16.7)			(17.2)		(20.6)		(45.7)			(46.8)	(24.7)	(60.1)	
990 - 990	(39.1)	(16.7)			(17.2)		(20.6)		(45.7)			(46.8)	(24.7)	(60.1)	
991 - 991	(39.1)	(16.7)			(17.2)		(20.6)		(45.7)			(46.8)	(24.7)	(60.1)	
992 - 992	(39.1)	(16.7)			(17.2)		(20.6)		(45.7)			(46.8)	(24.7)	(60.1)	
993 - 993	100	15			11		4		85			62	6	16	
	(42.4)	(28.1)			(40.0)		(20.6)		(46.5)			(47.9)	(24.7)	(60.1)	
994 - 994	100	15			11		4		85			62	6	16	
	(42.4)	(28.1)			(40.0)		(20.6)		(46.5)			(47.9)	(24.7)	(60.1)	
995 - 995	100	15			11		4		85			62	6	16	
	(42.4)	(28.1)			(40.0)		(20.6)		(46.5)			(47.9)	(24.7)	(60.1)	
996 - 996	100	15			11		4		85			62	6	16	
	(42.4)	(28.1)			(40.0)		(20.6)		(46.5)			(47.9)	(24.7)	(60.1)	
997 - 997	100	15			11		4		85			62	6	16	
	(42.4)	(28.1)			(40.0)		(20.6)		(46.5)			(47.9)	(24.7)	(60.1)	
998 - 998	100	15			11		4		85			62	6	16	
	(42.4)	(28.1)			(40.0)		(20.6)		(46.5)			(47.9)	(24.7)	(60.1)	
999 - 999	100	15			11		4		85			62	6	16	
	(42.4)	(28.1)			(40.0)		(20.6)		(46.5)			(47.9)	(24.7)	(60.1)	
1,000 - 1,000	131	21			13		7		110			82	9	19	
	(55.6)	(39.1)			(50.7)		(35.0)		(60.4)			(62.8)	(36.1)	(71.4)	
1,001 - 1,001	131	21			13		7		110			82	9	19	
	(55.6)	(39.1)			(50.7)		(35.0)		(60.4)			(62.8)	(36.1)	(71.4)	
1,002 - 1,002	131	21			13		7		110			82	9	19	
	(55.6)	(39.1)			(50.7)		(35.0)		(60.4)			(62.8)	(36.1)	(71.4)	
1,003 - 1,003	131	21			13		7		110			82	9	19	
	(55.6)	(39.1)			(50.7)		(35.0)		(60.4)			(62.8)	(36.1)	(71.4)	
1,004 - 1,004	131	21			13		7		110			82	9	19	
	(55.6)	(39.1)			(50.7)		(35.0)		(60.4)			(62.8)	(36.1)	(71.4)	
1,005 - 1,005	131	21			13		7		110			82	9	19	
	(55.6)	(39.1)			(50.7)		(35.0)		(60.4)			(62.8)	(36.1)	(71.4)	
1,006 - 1,006	136	24			13	3	7		113			82	12	19	
	(58.0)	(44.4)			(50.7)	(50.0)	(35.0)		(62.0)			(62.8)	(47.5)	(71.4)	
1,007 - 1,007	136	24			13	3	7		113			82	12	19	
	(58.0)	(44.4)			(50.7)	(50.0)	(35.0)		(62.0)			(62.8)	(47.5)	(71.4)	
1,008 - 1,008	136	24			13	3	7		113			82	12	19	
	(58.0)	(44.4)			(50.7)	(50.0)	(35.0)		(62.0)			(62.8)	(47.5)	(71.4)	
1,009 - 1,009	136	24			13	3	7		113			82	12	19	
	(58.0)	(44.4)			(50.7)	(50.0)	(35.0)		(62.0)			(62.8)	(47.5)	(71.4)	

総括表(2)(産業・就業形態別の賃金額階級別、性別年齢別表)

05年 総括表(2) 産業：輸送用機械器具製造業 (パート)

時間当り所定内賃金額 (3手当を除く)	合計	男						女							
		男性計	17歳以下	18～19歳	20～54歳	55～59歳	60～64歳	65歳以上	女性計	17歳以下	18～19歳	20～54歳	55～59歳	60～64歳	65歳以上
1,010 - 1,010	139 (59.2)	24 (44.4)			13 (50.7)	3 (50.0)	7 (35.0)		115 (63.5)			82 (62.8)	15 (58.9)	19 (71.4)	
1,011 - 1,011	139 (59.2)	24 (44.4)			13 (50.7)	3 (50.0)	7 (35.0)		115 (63.5)			82 (62.8)	15 (58.9)	19 (71.4)	
1,012 1,012	139 (59.2)	24 (44.4)			13 (50.7)	3 (50.0)	7 (35.0)		115 (63.5)			82 (62.8)	15 (58.9)	19 (71.4)	
1,013 1,013	139 (59.2)	24 (44.4)			13 (50.7)	3 (50.0)	7 (35.0)		115 (63.5)			82 (62.8)	15 (58.9)	19 (71.4)	
1,014 1,014	139 (59.2)	24 (44.4)			13 (50.7)	3 (50.0)	7 (35.0)		115 (63.5)			82 (62.8)	15 (58.9)	19 (71.4)	
1,015 1,015	139 (59.2)	24 (44.4)			13 (50.7)	3 (50.0)	7 (35.0)		115 (63.5)			82 (62.8)	15 (58.9)	19 (71.4)	
1,016 1,016	139 (59.2)	24 (44.4)			13 (50.7)	3 (50.0)	7 (35.0)		115 (63.5)			82 (62.8)	15 (58.9)	19 (71.4)	
1,017 1,017	139 (59.2)	24 (44.4)			13 (50.7)	3 (50.0)	7 (35.0)		115 (63.5)			82 (62.8)	15 (58.9)	19 (71.4)	
1,018 1,018	139 (59.2)	24 (44.4)			13 (50.7)	3 (50.0)	7 (35.0)		115 (63.5)			82 (62.8)	15 (58.9)	19 (71.4)	
1,019 1,019	139 (59.2)	24 (44.4)			13 (50.7)	3 (50.0)	7 (35.0)		115 (63.5)			82 (62.8)	15 (58.9)	19 (71.4)	
1,020 1,020	145 (61.6)	27 (49.7)			16 (61.4)	3 (50.0)	7 (35.0)		118 (65.1)			82 (62.8)	17 (70.3)	19 (71.4)	
1,021 1,021	145 (61.6)	27 (49.7)			16 (61.4)	3 (50.0)	7 (35.0)		118 (65.1)			82 (62.8)	17 (70.3)	19 (71.4)	
1,022 1,022	145 (61.6)	27 (49.7)			16 (61.4)	3 (50.0)	7 (35.0)		118 (65.1)			82 (62.8)	17 (70.3)	19 (71.4)	
1,023 1,023	145 (61.6)	27 (49.7)			16 (61.4)	3 (50.0)	7 (35.0)		118 (65.1)			82 (62.8)	17 (70.3)	19 (71.4)	
1,024 1,024	145 (61.6)	27 (49.7)			16 (61.4)	3 (50.0)	7 (35.0)		118 (65.1)			82 (62.8)	17 (70.3)	19 (71.4)	
1,025 1,025	145 (61.6)	27 (49.7)			16 (61.4)	3 (50.0)	7 (35.0)		118 (65.1)			82 (62.8)	17 (70.3)	19 (71.4)	
1,026 1,026	145 (61.6)	27 (49.7)			16 (61.4)	3 (50.0)	7 (35.0)		118 (65.1)			82 (62.8)	17 (70.3)	19 (71.4)	
1,027 1,027	145 (61.6)	27 (49.7)			16 (61.4)	3 (50.0)	7 (35.0)		118 (65.1)			82 (62.8)	17 (70.3)	19 (71.4)	
1,028 1,028	145 (61.6)	27 (49.7)			16 (61.4)	3 (50.0)	7 (35.0)		118 (65.1)			82 (62.8)	17 (70.3)	19 (71.4)	
1,029 1,029	145 (61.6)	27 (49.7)			16 (61.4)	3 (50.0)	7 (35.0)		118 (65.1)			82 (62.8)	17 (70.3)	19 (71.4)	
1,030 1,030	149 (63.5)	27 (49.7)			16 (61.4)	3 (50.0)	7 (35.0)		123 (67.5)			84 (65.0)	19 (76.4)	19 (71.4)	
1,031 1,031	149 (63.5)	27 (49.7)			16 (61.4)	3 (50.0)	7 (35.0)		123 (67.5)			84 (65.0)	19 (76.4)	19 (71.4)	
1,032 1,032	149 (63.5)	27 (49.7)			16 (61.4)	3 (50.0)	7 (35.0)		123 (67.5)			84 (65.0)	19 (76.4)	19 (71.4)	
1,033 1,033	149 (63.5)	27 (49.7)			16 (61.4)	3 (50.0)	7 (35.0)		123 (67.5)			84 (65.0)	19 (76.4)	19 (71.4)	
1,034 1,034	149 (63.5)	27 (49.7)			16 (61.4)	3 (50.0)	7 (35.0)		123 (67.5)			84 (65.0)	19 (76.4)	19 (71.4)	
1,035 1,035	149 (63.5)	27 (49.7)			16 (61.4)	3 (50.0)	7 (35.0)		123 (67.5)			84 (65.0)	19 (76.4)	19 (71.4)	
1,036 1,036	149 (63.5)	27 (49.7)			16 (61.4)	3 (50.0)	7 (35.0)		123 (67.5)			84 (65.0)	19 (76.4)	19 (71.4)	
1,037 1,037	149 (63.5)	27 (49.7)			16 (61.4)	3 (50.0)	7 (35.0)		123 (67.5)			84 (65.0)	19 (76.4)	19 (71.4)	
1,038 1,038	149 (63.5)	27 (49.7)			16 (61.4)	3 (50.0)	7 (35.0)		123 (67.5)			84 (65.0)	19 (76.4)	19 (71.4)	

総括表(2) (産業・就業形態別の賃金額階級別、性別年齢別表)

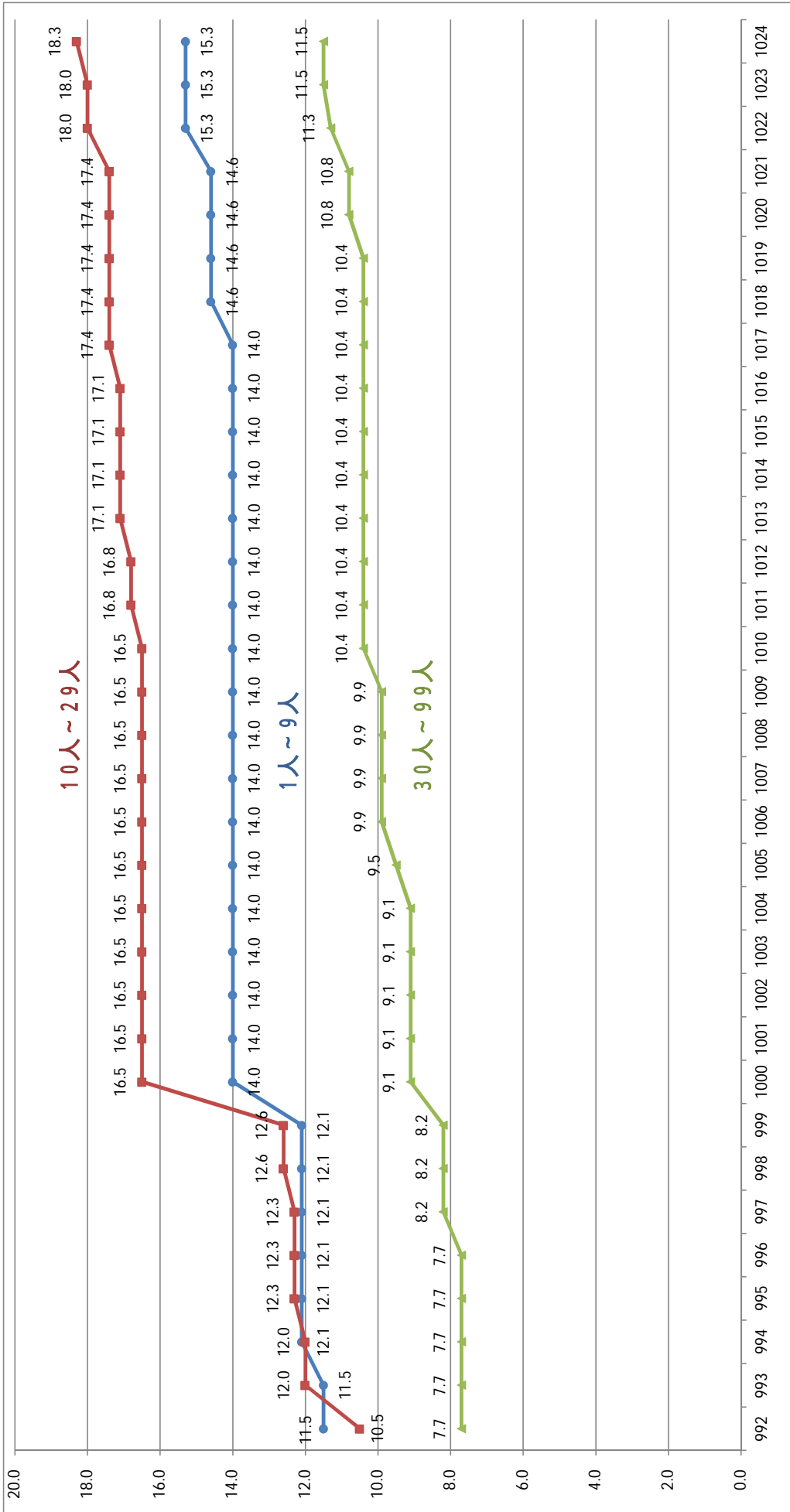
05年 総括表(2) 産業：輸送用機械器具製造業 (パート)

時間当り所定内賃金額 (3手当を除く)	合計	男						女							
		男性計	17歳以下	18～19歳	20～54歳	55～59歳	60～64歳	65歳以上	女性計	17歳以下	18～19歳	20～54歳	55～59歳	60～64歳	65歳以上
1,039	1,039	151 (64.1)	27 (49.7)		16 (61.4)	3 (50.0)	7 (35.0)		124 (68.3)			86 (66.2)	19 (76.4)	19 (71.4)	
1,040	1,040	152 (64.8)	27 (49.7)		16 (61.4)	3 (50.0)	7 (35.0)		126 (69.2)			88 (67.3)	19 (76.4)	19 (71.4)	
1,041	1,041	152 (64.8)	27 (49.7)		16 (61.4)	3 (50.0)	7 (35.0)		126 (69.2)			88 (67.3)	19 (76.4)	19 (71.4)	
1,042	1,042	152 (64.8)	27 (49.7)		16 (61.4)	3 (50.0)	7 (35.0)		126 (69.2)			88 (67.3)	19 (76.4)	19 (71.4)	
1,043	1,043	152 (64.8)	27 (49.7)		16 (61.4)	3 (50.0)	7 (35.0)		126 (69.2)			88 (67.3)	19 (76.4)	19 (71.4)	
1,044	1,049	152 (64.8)	27 (49.7)		16 (61.4)	3 (50.0)	7 (35.0)		126 (69.2)			88 (67.3)	19 (76.4)	19 (71.4)	
1,050	1,059	158 (67.3)	27 (49.7)		16 (61.4)	3 (50.0)	7 (35.0)		132 (72.4)			92 (70.7)	21 (82.5)	19 (71.4)	
1,060	1,069	158 (67.3)	27 (49.7)		16 (61.4)	3 (50.0)	7 (35.0)		132 (72.4)			92 (70.7)	21 (82.5)	19 (71.4)	
1,070	1,079	161 (68.5)	27 (49.7)		16 (61.4)	3 (50.0)	7 (35.0)		135 (74.1)			93 (71.9)	21 (82.5)	21 (77.0)	
1,080	1,089	168 (71.7)	27 (49.7)		16 (61.4)	3 (50.0)	7 (35.0)		142 (78.1)			101 (77.5)	21 (82.5)	21 (77.0)	
1,090	1,099	174 (74.2)	28 (52.6)		16 (61.4)	3 (50.0)	9 (42.3)		146 (80.5)			105 (80.9)	21 (82.5)	21 (77.0)	
1,100	1,199	207 (88.1)	37 (69.5)		21 (77.8)	3 (50.0)	14 (64.4)		170 (93.5)			121 (93.3)	23 (93.9)	25 (94.2)	
1,200	1,299	213 (90.6)	40 (74.9)		21 (77.8)	3 (50.0)	16 (77.9)		173 (95.2)			123 (94.5)	23 (93.9)	27 (100.0)	
1,300	1,399	214 (91.3)	41 (77.8)		21 (77.8)	3 (50.0)	18 (85.3)		173 (95.2)			123 (94.5)	23 (93.9)		
1,400	1,499	223 (95.0)	43 (80.6)		22 (83.5)	3 (50.0)	18 (85.3)		180 (99.2)			130 (100.0)	23 (93.9)		
1,500		235 (100.0)	53 (100.0)		27 (100.0)	6 (100.0)	21 (100.0)		182 (100.0)				25 (100.0)		
月平均賃金額		140,043	173,796		155,401	208,341	187,664		130,137			127,726	136,341	136,075	
時間当平均賃金額		1,078	1,208		1,199	1,253	1,208		1,040			1,041	1,059	1,019	
月一人当たり労働時間数		131	149		140	168	155		125			122	131	134	
第1・20分位数		968	968		968	1,006	968		968			968	968	968	
第1・10分位数		968	968		980	1,006	968		968			968	968	968	
第1・4分位数		970	993		993	1,006	1,000		970			970	1,000	968	
中位数		1,000	1,095		1,000	1,007	1,157		1,000			1,000	1,010	975	
四分位偏差係数		0.0651	0.1571		0.0788	0.2455	0.0911		0.0551			0.0553	0.0152	0.0526	

【上段】 累積労働者数 【下段】 累積構成比

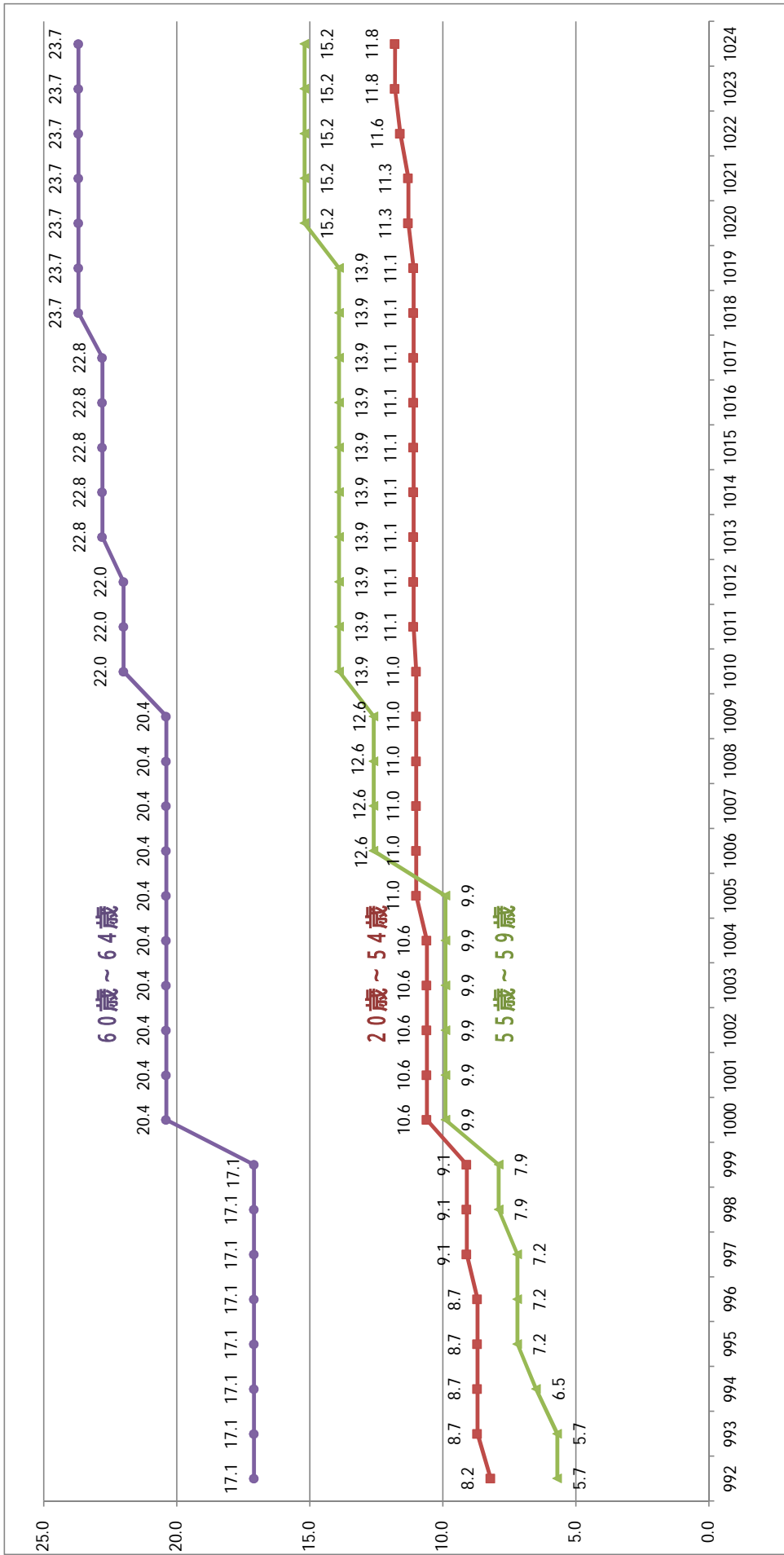


第1表 令和5年度規模別累積構成比表



	992	993	994	995	996	997	998	999	1000	1001	1002	1003	1004	1005	1006	1007	1008	1009	1010	1011	1012	1013	1014	1015	1016	1017	1018	1019	1020	1021	1022	1023	1024			
1人~9人	11.5	12.1	12.1	12.1	12.1	12.1	12.1	12.1	14.0	14.0	14.0	14.0	14.0	14.0	14.0	14.0	14.0	14.0	14.0	14.0	14.0	14.0	14.0	14.0	14.0	14.0	14.6	14.6	14.6	14.6	15.3	15.3	15.3			
10人~29人	10.5	12.0	12.0	12.3	12.3	12.3	12.6	12.6	16.5	16.5	16.5	16.5	16.5	16.5	16.5	16.5	16.5	16.5	16.5	16.8	16.8	17.1	17.1	17.1	17.1	17.4	17.4	17.4	17.4	17.4	17.4	18.0	18.0	18.3		
30人~99人	7.7	7.7	7.7	7.7	7.7	7.7	8.2	8.2	9.1	9.1	9.1	9.1	9.1	9.5	9.9	9.9	9.9	9.9	9.9	10.4	10.4	10.4	10.4	10.4	10.4	10.4	10.4	10.4	10.4	10.4	10.4	10.4	10.8	10.8	11.3	11.5

第2表 令和5年度年齢別累積構成比表



	992	993	994	995	996	997	998	999	1000	1001	1002	1003	1004	1005	1006	1007	1008	1009	1010	1011	1012	1013	1014	1015	1016	1017	1018	1019	1020	1021	1022	1023	1024		
20歳~54歳	8.2	8.7	8.7	8.7	8.7	9.1	9.1	9.1	9.9	9.9	10.6	10.6	10.6	10.6	11.0	11.0	11.0	11.0	11.0	11.1	11.1	11.1	11.1	11.1	11.1	11.1	11.1	11.1	11.1	11.1	11.1	11.1	11.8		
55歳~59歳	5.7	5.7	6.5	7.2	7.2	7.2	7.9	7.9	9.9	9.9	9.9	9.9	9.9	9.9	12.6	12.6	12.6	12.6	13.9	13.9	13.9	13.9	13.9	13.9	13.9	13.9	13.9	13.9	13.9	13.9	13.9	13.9	13.9	15.2	
60歳~64歳	17.1	17.1	17.1	17.1	17.1	17.1	17.1	17.1	20.4	20.4	20.4	20.4	20.4	20.4	20.4	20.4	20.4	20.4	20.4	22.0	22.0	22.0	22.0	22.8	22.8	22.8	22.8	22.8	22.8	22.8	22.8	22.8	22.8	22.8	23.7



第3表 令和5年度 規模別・年齢別分位数表

( 全 て )

	合計	規模別(人)			年齢別(歳)		
		1～9	10～29	30～99	20～54	55～59	60～64
第1・20分位数	968	968	968	970	970	970	968
第1・10分位数	1,000	980	980	1,010	1,000	1,006	968
第1・4分位数	1,150	1,157	1,062	1,200	1,171	1,280	1,030
中 位 数	1,406	1,397	1,310	1,440	1,397	1,620	1,304

( 一 般 )

	合計	規模別(人)			年齢別(歳)		
		1～9	10～29	30～99	20～54	55～59	60～64
第1・20分位数	995	968	970	1,010	997	995	968
第1・10分位数	1,059	1,000	1,032	1,091	1,071	1,083	1,010
第1・4分位数	1,221	1,213	1,131	1,260	1,221	1,428	1,097
中 位 数	1,461	1,447	1,392	1,471	1,443	1,710	1,413

( パ ー ト )

	合計	規模別(人)			年齢別(歳)		
		1～9	10～29	30～99	20～54	55～59	60～64
第1・20分位数	968	968	968	968	968	968	968
第1・10分位数	968	968	970	968	968	968	968
第1・4分位数	970	980	970	970	970	1,000	970
中 位 数	1,000	1,100	1,000	1,000	1,000	1,010	1,000

第4表 令和2年度から令和5年度までの規模別・年齢別分位数表(全て)

(令和5年度)

	合計	規模別(人)			年齢別(歳)		
		1～9	10～29	30～99	20～54	55～59	60～64
第1・20分位数	968	968	968	970	970	970	968
第1・10分位数	1,000	980	980	1,010	1,000	1,006	968
第1・4分位数	1,150	1,157	1,062	1,200	1,171	1,280	1,030
中位数	1,406	1,397	1,310	1,440	1,397	1,620	1,304

(令和4年度)

	合計	規模別(人)			年齢別(歳)		
		1～9	10～29	30～99	20～54	55～59	60～64
第1・20分位数	940	937	939	945	940	945	937
第1・10分位数	962	960	950	1,000	968	960	945
第1・4分位数	1,085	1,051	1,045	1,136	1,098	1,210	1,000
中位数	1,352	1,413	1,329	1,352	1,342	1,554	1,200

(令和3年度)

	合計	規模別(人)			年齢別(歳)		
		1～9	10～29	30～99	20～54	55～59	60～64
第1・20分位数	910	910	910	910	910	920	920
第1・10分位数	947	960	930	950	950	950	920
第1・4分位数	1,094	1,094	1,071	1,114	1,120	1,200	1,000
中位数	1,350	1,368	1,339	1,352	1,364	1,615	1,100

(令和2年度)

	合計	規模別(人)			年齢別(歳)		
		1～9	10～29	30～99	20～54	55～59	60～64
第1・20分位数	921	909	910	933	926	909	909
第1・10分位数	934	909	926	1,130	950	938	909
第1・4分位数	1,165	920	977	1,269	1,165	1,185	926
中位数	1,457	1,010	1,271	1,480	1,460	1,472	1,015

第5表 令和2年度から令和5年度までの規模別・年齢別分位数表(パート)

(令和5年度)

	合計	規模別(人)			年齢別(歳)		
		1～9	10～29	30～99	20～54	55～59	60～64
第1・20分位数	968	968	968	968	968	968	968
第1・10分位数	968	968	970	968	968	968	968
第1・4分位数	970	980	970	970	970	1,000	970
中位数	1,000	1,100	1,000	1,000	1,000	1,010	1,000

(令和4年度)

	合計	規模別(人)			年齢別(歳)		
		1～9	10～29	30～99	20～54	55～59	60～64
第1・20分位数	937	937	937	940	937	937	937
第1・10分位数	940	937	937	940	937	945	940
第1・4分位数	945	951	945	945	945	950	945
中位数	960	1,008	960	968	960	968	960

(令和3年度)

	合計	規模別(人)			年齢別(歳)		
		1～9	10～29	30～99	20～54	55～59	60～64
第1・20分位数	909	625	909	910	909	725	909
第1・10分位数	910	725	910	910	910	725	915
第1・4分位数	915	909	915	910	910	920	920
中位数	950	1,000	930	950	960	950	950

(令和2年度)

	合計	規模別(人)			年齢別(歳)		
		1～9	10～29	30～99	20～54	55～59	60～64
第1・20分位数	909	909	909	933	909	909	909
第1・10分位数	909	909	909	933	909	909	909
第1・4分位数	910	909	910	933	910	909	909
中位数	933	909	947	933	933	909	910

## 令和5年 春季 各機関別 賃上げ集計状況

京都労働局

令和5年10月20日作成

## 【日本労働組合総連合会】

全 体	令和元年	令和2年	令和3年	令和4年	令和5年 R5.7.5
定昇相当見込み 賃上げ計	率 2.08%	1.90%	1.79%	2.07%	3.58%
	額 6,043円	5,536円	5,233円	6,004円	10,560円
300人未満	令和元年	令和2年	令和3年	令和4年	令和5年 R5.7.5
定昇相当見込み 賃上げ計	率 1.95%	1.81%	1.74%	1.96%	3.23%
	額 4,792円	4,512円	4,331円	4,843円	8,021円
99人以下	令和元年	令和2年	令和3年	令和4年	令和5年 R5.7.5
定昇相当見込み 賃上げ計	率 1.88%	1.78%	1.67%	1.89%	2.94%
	額 4,322円	4,121円	3,861円	4,387円	6,867円

○令和5年 (資料出所) 連合 2023春季生活闘争 第7回(最終)回答集計結果  
(調査対象・数値) 平均賃金方式(集計組合員数による加重平均)。定期昇給等を含む。

## 【日本経済団体連合会】

500人以上	令和元年	令和2年	令和3年	令和4年	令和5年 R5.8.4
アップ率	2.46%	2.17%	1.82%	2.27%	3.99%
回答・妥結額	8,310円	7,297円	6,040円	7,562円	13,362円
500人未満	令和元年	令和2年	令和3年	令和4年	令和5年 R5.8.4
アップ率	1.87%	1.72%	1.72%	1.92%	3.00%
回答額(了承・妥結含)	4,764円	4,471円	4,444円	5,036円	8,012円

○500人以上 (資料出所) 2023春季労使交渉・大手企業業種別回答状況[了承・妥結含](加重平均)  
(令和5年) (調査対象・数値) 従業員500人以上の主要21業種大手241社。定期昇給等を含む。加重平均

○500人未満 (資料出所) 2023春季労使交渉・中小企業業種別回答状況[了承・妥結含](加重平均)  
(令和5年) (調査対象・数値) 従業員500人未満の17業種754社。定期昇給等を含む。加重平均

## 【日本経済新聞】

全 体	令和元年	令和2年	令和3年	令和4年	令和5年 R5.5.13
賃金交渉 回答・妥結状況	率 2.17%	1.97%	1.82%	2.28%	3.89%
	額 6,763円	6,208円	5,724円	7,185円	12,545円

(資料出所) 2023年5月13日 日本経済新聞7面 夏のボーナス 業種別回答・妥結状況

○令和5年 (調査対象・数値) 上場企業及び日本経済新聞社が選んだ有力な非上場企業のうち集計可能な企業を集計。定期昇給とベースアップ等を含む。加重平均。

集計対象は毎年異なるため、各表の「額」及び「率」の昨年対比は整合しない。