

京都府の雇用失業情勢

＝令和5年10月内容＝

令和5年12月1日
京都労働局職業安定部

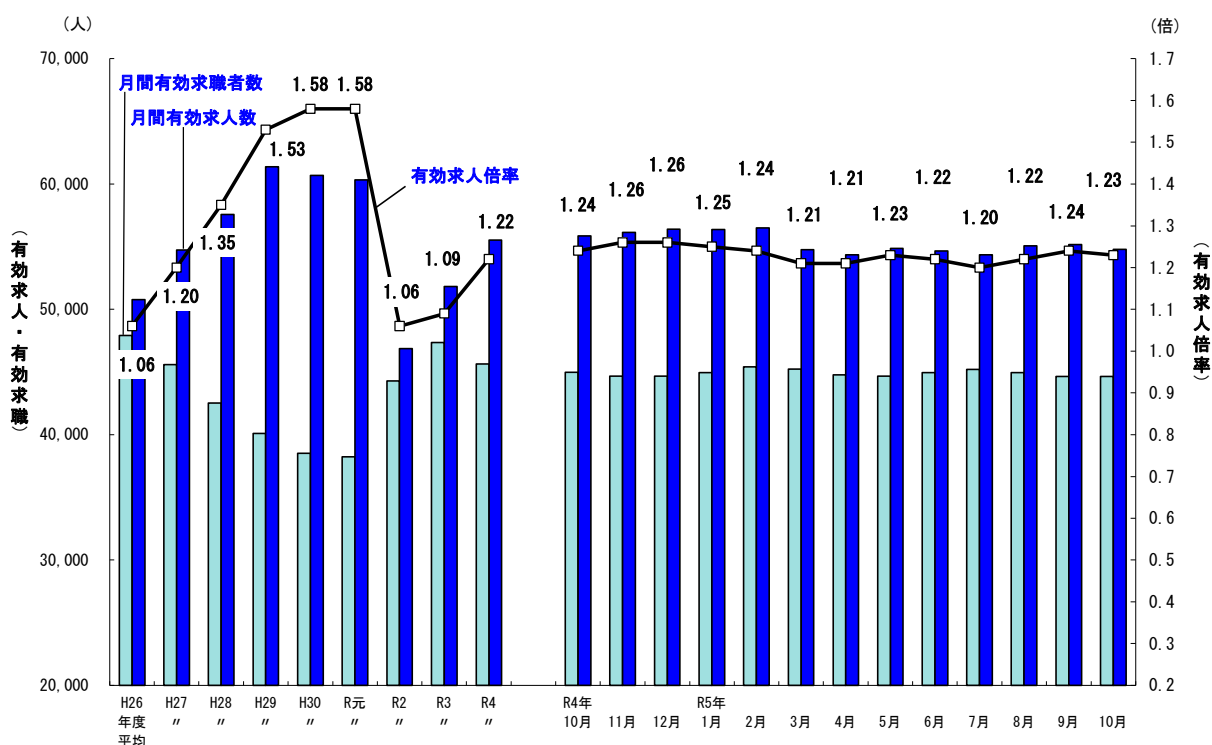
I 京都府の雇用失業情勢

京都府内の雇用情勢は、一部の産業で求人への減少がみられるものの、持ち直しの動きが広がりつつある。引き続き、物価上昇等が雇用に与える影響について注意する必要がある。

1 雇用失業情勢の総括

有効求人倍率（季節調整値）は1.23倍で、前月より0.01ポイント低下した。
有効求人数（季節調整値）は54,774人で、前月より0.7%減少した。
有効求職者数（季節調整値）は44,648人で、前月と同水準となった。
新規求人倍率（季節調整値）は2.47倍で、前月より0.19ポイント上昇した。
正社員の有効求人倍率（原数値）は0.95倍で、前年同月より0.03ポイント低下した。

【有効求人、有効求職及び有効求人倍率の推移】



注1: 月別の数値は季節調整値である。なお、令和4年12月以前の数値は、令和5年1月分公表時に新季節指数により改訂されている。
注2: ハローワークインターネットサービスの機能拡充に伴い、令和3年9月以降の数値には、ハローワークに来所せず、オンライン上で求職登録した求職者数や、求職者がハローワークインターネットサービスの求人に直接応募した就職件数等が含まれている。

2 雇用・失業等に関する動向

(1) 雇用者数に関する指標

令和5年10月末の雇用保険被保険者数は769,557人で、前年同月比0.1%増となった。

就職件数は2,172件と前年同月比で3.9%増となった。また、就職率は27.2%となり、前年同月差0.5ポイント上昇した。

(2) 失業に関する指標

令和5年10月の雇用保険受給者実人員は9,458人と前年同月比8.4%増となり、受給資格決定件数は2,411人と同11.5%増となった。

新規求職者は、前年同月比2.0%増となった。常用就職を希望する新規求職者（フルタイム）について態様別にみると、離職者のうち事業主都合離職者は同1.0%増となり、自己都合離職者については同1.5%増加した。在職者は前年同月比で0.5%減となり、全体では同1.2%増加した。

(3) 有効求人倍率等の動向

令和5年10月の有効求人倍率（季節調整値）は、有効求人数が前月比で0.7%減少し、有効求職者数は前月と同水準となった結果、1.23倍となり、前月より0.01ポイント低下した。

新規求人倍率（季節調整値）は、新規求人数が前月比で10.0%増加し、新規求職者数も同1.5%増加した結果、2.47倍となり、前月より0.19ポイント上昇した。

新規求人数（原数値）は、前年同月比で1.7%減となったが、その要因は、農、林、漁業、運輸業、郵便業、学術研究、専門・技術サービス業、生活関連サービス業、娯楽業、教育、学習支援業、医療、福祉等は前年同月比で増加したものの、建設業、製造業、情報通信業、卸売業、小売業、金融、保険業・不動産業、物品賃貸業、宿泊業、飲食サービス業、複合サービス事業、サービス業（他に分類されないもの）等で減少したことによる。

製造業では、繊維工業、はん用、生産用、業務用機械器具製造業、その他の製造業、電子部品、電気機械、情報通信機械器具製造業、輸送用機械器具製造業等で減少したことから、製造業全体では前年同月比で9.7%減少した。

【京都労働局 令和5年12月1日公表資料参照のこと】

3 その他の主な指標

京都府内の令和5年7月～9月期の完全失業率、完全失業者数、就業者数は次のとおりである。

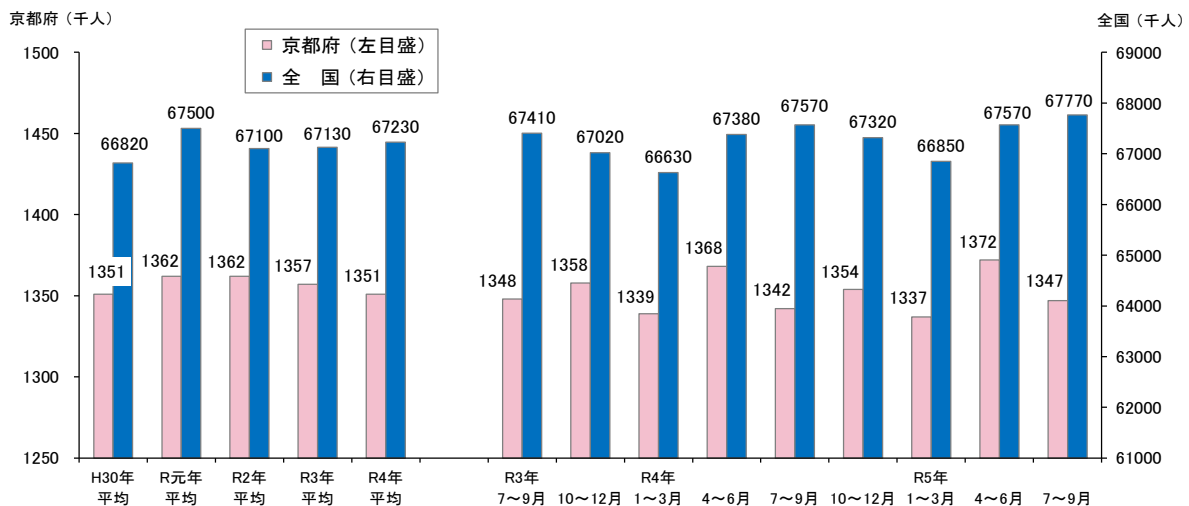
(1) 京都の完全失業率 2.4%と前年同期差0.2ポイント上昇。

(2) 完全失業者数 3.3万人と前年同期比10.0%増加。

(3) 就業者数 134.7万人と前年同期比0.4%増加。

【総務省統計局「労働力調査」、四半期平均（モデル推計値）より】

【全国及び京都府の就業者の推移】



※資料出所：総務省統計局「労働力調査」

※京都府の就業者数は、四半期平均及び年平均（モデル推計値）

II 全国の雇用失業情勢

現在の雇用情勢は、求人が底堅く推移しており、緩やかに持ち直している。
物価上昇等が雇用に与える影響に留意する必要がある。

1 完全失業率等の動向

令和5年10月の完全失業率（季節調整値）は2.5%となり、前月より0.1ポイント改善した（男性は2.6%、女性は2.5%）。

【その他の主な指標】

- (1) 完全失業者数（季節調整値）は175万人と前月差2万人減少。なお、原数値は175万人と前年同月差3万人減少。
- (2) 前月と比べ就業者は7万人減少、雇用者は49万人減少、非労働力人口は4万人増加（いずれも季節調整値）。

2 有効求人倍率等の動向

令和5年10月の有効求人倍率（季節調整値）は1.30倍で、前月より0.01ポイント上昇。

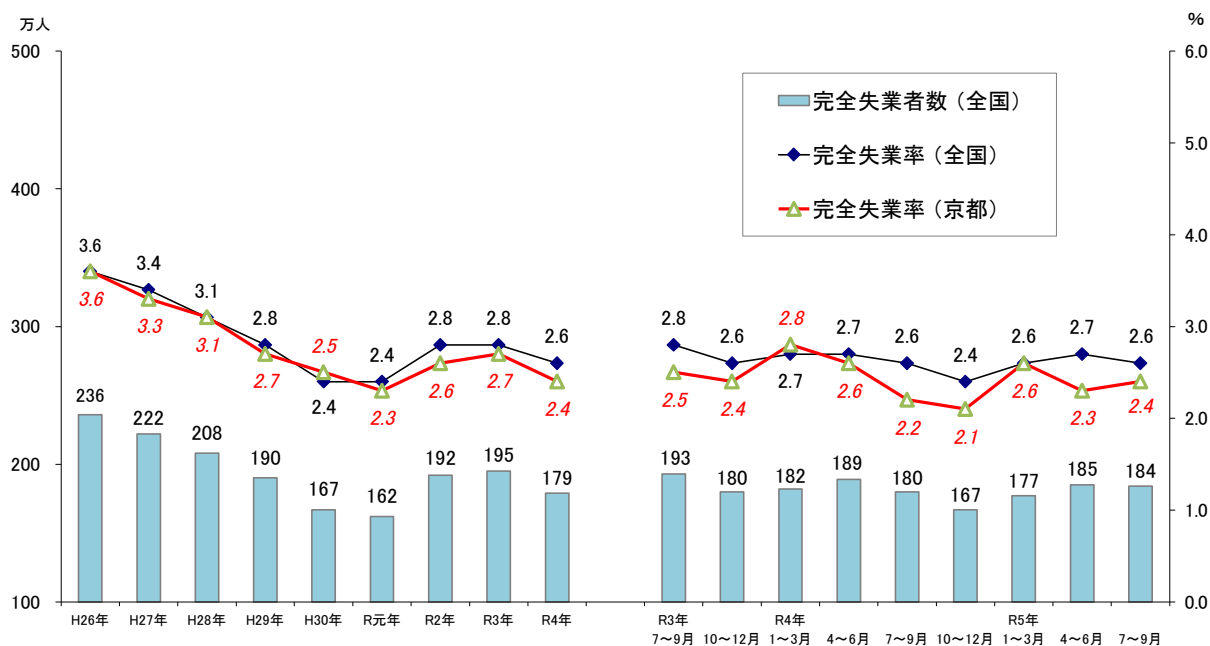
※過去最低は平成21年8月の0.42倍。過去最高は昭和48年11月の1.93倍。

【その他の主な指標】

- (1) 新規求人倍率（季節調整値）は2.24倍で、前月より0.02ポイント上昇。
※過去最低は平成21年5月の0.76倍。過去最高は平成31年2月の2.48倍。
- (2) 新規求人数（季節調整値）は85万人と前月比1.9%増加。

【厚生労働省職業安定局 令和5年12月1日公表資料から】

【完全失業率の推移】



※ 資料出所：総務省統計局「労働力調査」
全国の四半期ごとの完全失業率（原数値）及び完全失業者数は、労働力調査（基本集計）四半期平均（速報）結果。
京都府の完全失業率は、四半期平均及び年平均（モデル推計値）。

Ⅲ 最近の労働市場動向

令和5年10月内容 ①
京都労働局職業安定部

| 項 目 | | 数 値 | 年/月 | コ メ ン ト |
|------------------|-------------------|------------|---------------------------|-----------------------------|
| 全 国 | G D P (前 期 比) | % | R5/ 7~9月 | 年率換算 -2.1% (1次速報値) |
| | 実質国内総生産成長率 | -0.5 | | |
| | (季節調整値) | 万人 | R5/10 | 前月は6,756万人 |
| | 就 業 者 数 | 6,749 | | 前月差7万人減少 |
| | (季節調整値) | 万人 | R5/10 | 前月は6,111万人 |
| | 雇 用 者 数 | 6,062 | | 前月差49万人減少 |
| | (季節調整値) | 万人 | R5/10 | 男性97万人・女性79万人(原数値は175万人) |
| | 完 全 失 業 者 数 | 175 | | 前月差2万人減少 |
| | (季節調整値) | % | R5/10 | 前月より0.1ポイント改善 |
| | 完 全 失 業 率 | 2.5 | | 前月は2.6% |
| 京 都 府 | (季節調整値) | 倍 | R5/10 | 前月より0.02ポイント上昇 |
| | 新 規 求 人 倍 率 | 2.24 | | 前月は2.22倍 |
| | (季節調整値) | 倍 | R5/10 | 前月より0.01ポイント上昇 |
| | 有 効 求 人 倍 率 | 1.30 | | 前月は1.29倍 |
| | (四半期平均[モデル推計値]) | 人 | R5/ 7~9月 | 前年同月44,723,052人、前年同月比0.5%増加 |
| | 月 末 被 保 険 者 数 | 44,943,072 | | 前月は45,025,799人 |
| | (四半期平均[モデル推計値]) | 件 | R5/10 | 前年同月109,794件、前年同月比8.4%増加 |
| | 受 給 資 格 決 定 件 数 | 118,964 | | 前月は106,704件 |
| | (四半期平均[モデル推計値]) | 人 | R5/10 | 前年同月418,870人、前年同月比7.9%増加 |
| | 受 給 者 実 人 員 | 452,001 | | 前月は453,017人 |
| (速報値であり、修正があり得る) | % | R5/10 | 前年同月0.93%、前年同月差0.07ポイント上昇 | |
| 受 給 率 | 1.00 | | 前月は1.00% | |
| 京 都 府 | (四半期平均[モデル推計値]) | 万人 | R5/ 7~9月 | 前年同期134.2万人、前年同期比0.4%増加 |
| | 就 業 者 数 | 134.7 | | 前期は137.2万人 |
| | (四半期平均[モデル推計値]) | 万人 | R5/ 7~9月 | 前年同期3.0万人、前年同期比10.0%増加 |
| | 京 都 の 完 全 失 業 者 数 | 3.3 | | 前期は3.3万人 |
| | (四半期平均[モデル推計値]) | % | R5/ 7~9月 | 前年同期2.2%、前年同期差0.2ポイント上昇 |
| | 京 都 の 完 全 失 業 率 | 2.4 | | 前期は2.3% |
| | (季節調整値) | 倍 | R5/10 | 前月より0.19ポイント上昇 |
| | 新 規 求 人 倍 率 | 2.47 | | 前月は2.28倍 |
| | (季節調整値) | 倍 | R5/10 | 前月より0.01ポイント低下 |
| | 有 効 求 人 倍 率 | 1.23 | | 前月は1.24倍 |
| (原数値) | 倍 | R5/10 | 前年同月0.80倍、前年同月差0.03ポイント低下 | |
| う ち 中 高 年 | 0.77 | | 前月は0.77倍 | |
| (原数値) | 倍 | R5/10 | 前年同月0.77倍、前年同月差0.05ポイント低下 | |
| う ち 5 5 歳 以 上 | 0.72 | | 前月は0.72倍 | |
| (原数値) | 人 | R5/10 | 前年同月768,650人、前年同月比0.1%増加 | |
| 月 末 被 保 険 者 数 | 769,557 | | 前月は770,777人 | |
| (速報値であり、修正があり得る) | 件 | R5/10 | 前年同月2,163件、前年同月比11.5%増加 | |
| 受 給 資 格 決 定 件 数 | 2,411 | | 前月は2,055件(速報値であり、修正があり得る) | |
| (原数値) | 人 | R5/10 | 前年同月8,728人、前年同月比8.4%増加 | |
| 受 給 者 実 人 員 | 9,458 | | 前月は9,448人 | |
| (速報値であり、修正があり得る) | % | R5/10 | 前年同月1.12%、前年同月差0.09ポイント上昇 | |
| 受 給 率 | 1.21 | | 前月は1.21% | |

- (注) 1 新規求人倍率、有効求人倍率はパートタイムを含む季節調整値。
 2 完全失業率、新規求人倍率、有効求人倍率の季節調整値は令和4年12月以前の値が再調整済み。
 京都の就業者数、完全失業者数、完全失業率は、総務省「労働力調査」四半期平均(モデル推計値)。
 3 ハローワークインターネットサービスの機能拡充に伴い、令和3年9月以降の数値には、ハローワークに
 来所せず、オンライン上で求職登録した求職者数や、求職者がハローワークインターネットサービスの
 求人に直接応募した就職件数等が含まれている。
 4 「うち中高年(45歳以上)」、「55歳以上」の数値(求人倍率、就職率、新規求職申込件数、月間有効求職
 者数)はパートタイムを除く常用の数値。
 5 受給資格決定件数、受給者実人員は高齢継続被保険者及び特例被保険者を除く数値。
 6 雇用保険関係の数値は、平成22年4月1日から雇用保険法改正により、全て一般被保険者。
 7 受給率=受給者実人員/(受給者実人員+月末被保険者数)

| 項 目 | | 数 値 | 年/月 | コ メ ン ト | |
|-----|---------------------|--------------------|-----------|---|---------------------------|
| 京 | 新規求人数 | 人 21,619 | R5/10 | 前年同月21,988人、前年同月比1.7%減少 前月は18,178人 | |
| | 月間有効求人数 | 人 55,174 | R5/10 | 前年同月56,048人、前年同月比1.6%減少 前月は53,821人 | |
| | 新規求職申込件数 | 件 7,996 | R5/10 | 前年同月7,839件、前年同月比2.0%増加 前月は7,546件 | |
| | うち中高年 | 件 2,154 | R5/10 | 前年同月2,131件、前年同月比1.1%増加 前月は2,040件 | |
| | 月間有効求職者数 | 人 45,394 | R5/10 | 前年同月45,521人、前年同月比0.3%減少 前月は44,982人 | |
| | うち中高年 | 人 11,655 | R5/10 | 前年同月11,683人、前年同月比0.2%減少 前月は11,562人 | |
| | 月末適用事業所数 | 事業所 47,380 | R5/10 | 前年同月46,966事業所、前年同月比0.9%増加 前月は47,269事業所 | |
| | 離職票交付枚数 | 件 6,683 | R5/10 | 前年同月6,932件、前年同月比3.6%減少 前月は5,701件 | |
| | 就職件数 | 件 2,172 | R5/10 | 前年同月2,091件、前年同月比3.9%増加 前月は2,101件 | |
| | 就職率 (対新規求職者) | % 27.2 | R5/10 | 前年同月26.7%、前年同月差0.5ポイント上昇 前月は27.8% | |
| | うち中高年齢者 (対新規求職者) | % 22.7 | R5/10 | 前年同月18.9%、前年同月差3.8ポイント上昇 前月は23.6% | |
| | 充足率 (対新規求人) | % 9.9 | R5/10 | 前年同月9.4%、前年同月差0.5ポイント上昇 前月は11.4% | |
| | R6年3月 新規高卒 | 求人倍率 | 倍 4.46 | R5/9 | 前年同月3.93倍、前年同月差0.53ポイント上昇 |
| | | 就職内定率 | % 59.9 | R5/9 | 前年同月57.8%、前年同月差2.1ポイント上昇 |
| 府 | 障害者実雇用率 | % 2.31 | R4/6 | 全国2.25% 令和3年6月は2.28% (全国は2.20%) | |
| | 京都府推計人口 | 人 2,536,995 | R5/10 | 令和5年10月1日現在 | |
| | 百貨店売上高 | (速報) 百万円 21,158 | R5/10 | 25か月連続プラス 前年同月比16.6%増加 | |
| | 倒産件数 (東京商工リサーチ) | 件 26 | R5/10 | 前年同月20件、前年同月比30.0%増加 前月は33件 | |
| | (京都市) 消費者物価指数 | 総合指数 107.1 | R5/10 | 前年同月比3.0%の上昇 前月比0.9%の上昇 | |

- (注) 8 実質国内総生産は平成12年7～9月期以降、国民総生産から国内総支出に形式変更。
 9 百貨店売上高とその前年同月比は京都市内の主要百貨店ベース。
 10 消費者物価の指数は令和2年を100とした値 (令和3年7月公表分より令和2年基準に改定)。
 11 離職票交付枚数は高年齢被保険者及び特例被保険者を除く数値。
 12 障害者実雇用率は雇用率制度の適用となる企業規模45.5人以上の民間企業の集計結果。
 (令和3年3月1日から企業規模は45.5人以上から43.5人以上に変更、法定雇用率は2.2%から2.3%に引き上げ)