

京都地方最低賃金審議会
令和5年度第1回
京都府最低賃金専門部会

令和5年7月27日(木)午後3時30分から午後4時30分まで(予定)

京都労働局 6階大会議室

【議 事 次 第】

- 1 開 会
- 2 部会長及び部会長代理の選出について
- 3 令和5年度 京都府最低賃金の改正について

【資 料 一 覧】

- | | |
|-------------------------------|------|
| 1 令和5年度 京都府最低賃金専門部会 委員名簿 | p. 1 |
| 2 京都地方最低賃金審議会 京都府最低賃金専門部会運営規程 | p. 2 |
| 3 令和5年度 賃金実態調査結果 | p. 3 |
| 4 京都府最低賃金の推移 | p.33 |

令和5年度 京都府最低賃金専門部会 委員名簿

令和5年7月25日任命

	氏名	現職
公益代表委員	カワハラ ミキ 河原 美紀	京都府社会保険労務士会 副会長
	ニシムラ ヨシコ 西村 佳子	京都産業大学 経済学部 教授
	ミツヤマ マサコ 三山 雅子	同志社大学 社会学部 教授
労働者代表委員	オオニシ ミキコ 大西 幹子	連合京都職員 連合京都女性委員会 事務局次長
	カドノ アキヨシ 門野 昭善	U A ゼンセン 京都府支部 次長
	マツヤマ ユウジ 松山 裕二	三菱自動車工業労働組合 京都支部 支部長 自動車総連 京都地方協議会 議長 連合京都 副会長 連合京都会長代理
使用者代表委員	イシガキ カスヤ 石垣 一也	一般社団法人京都経営者協会 理事 事務局長
	コヤマ テツジ 小山 哲史	京都府中小企業団体中央会 専務理事
	フカシロ シノブ 深沢 信介	株式会社ワコール 執行役員 人事部長

(五十音順)

京都地方最低賃金審議会 京都府最低賃金専門部会運営規程

- 第1条** この規程は、京都地方最低賃金審議会京都府最低賃金専門部会（以下「専門部会」という。）の議事の運営に関し、最低賃金法及び最低賃金審議会令に定めるもののほか、必要な事項について定めるものである。
- 第2条** 専門部会の会議（以下「会議」という。）は、部会長が必要と認めたときのほか、京都労働局長（以下「局長」という。）又は3人以上の委員から開催の請求があったとき、部会長が招集する。ただし、第1回会議は、局長が招集する。
- 2 前項の規定により、局長又は委員が会議の開催を請求しようとする場合には、付議事項及び希望期日を少なくとも当該期日の一週間前までに、部会長に通知しなければならない。
- 3 部会長は、会議を招集しようとするときには、緊急やむを得ない場合のほか、少なくとも3日前までに、付議事項、日時及び場所を委員に通知するとともに、局長に通知するものとする。
- 第3条** 委員は、病気その他の事由によって、会議に出席できないときは、その旨を部会長に適当な方法で速報するものとする。
- 2 委員は、旅行その他の事由によって長期間不在となるときは、あらかじめ部会長に適当な方法で通知するものとする。
- 第4条** 委員は、会議において発言しようとするときは、部会長の許可を受けなければならない。
- 第5条** 会議は、原則として非公開とする。
- 第6条** 会議の議事については、議事要旨を作成するものとする。
- 2 議事要旨は、原則として公開する。
- 第7条** 部会長は、専門部会において、最低賃金法及び最低賃金審議会令に基づいて決議を行ったときは、審議会の会長に報告するものとする。
- 第8条** この規程の改廃は、専門部会の議決に基づいて行う。
- 附 記** この規程は、平成13年7月3日から施行する。

令和5年度
賃金実態調査結果
地域別最低賃金対象産業

京都労働局 賃金室
令和5年7月26日作成

- | | |
|-----------|---|
| 1 調査の対象 | 京都府最低賃金適用の産業に属する事業場（製造業、新聞業・出版業、卸小売業、飲食・宿泊業、医療・福祉、他に分類されないサービス業等）について、本省の抽出基準に従い調査したもの。 |
| 2 調査の対象期間 | 令和5年6月分賃金 |
| 3 集計 | 賃金額は、所定内賃金から通勤手当・精皆勤手当・家族手当を除外したもの。 |
| 4 調査事業場数 | 1,023事業場（労働者数：11,796人） |

令和5年度 賃金実態調査結果 目次

令和5年度「賃金実態調査について」	・・・	p.3
総括表の見方	・・・	p.4
総括表		
1 総括表(1)(規模別・年齢別総括表)		
就業形態		
全 て(全体)	・・・	p.5
一 般	・・・	p.8
パート	・・・	p.11
2 総括表(2)(男女別・年齢別総括表)		
就業形態		
全 て(全体)	・・・	p.14
一 般	・・・	p.17
パート	・・・	p.20
累積構成比表及び分位数表		
1 第1表 令和5年度 就業形態別累積構成比表	・・・	p.24
2 第2表 令和5年度 規模別累積構成比表	・・・	p.25
3 第3表 令和5年度 年齢別累積構成比表	・・・	p.26
4 第4表 令和5年度 規模別・年齢別分位数表	・・・	p.28
5 第5表 令和2年度から令和5年度までの規模別・年齢別分位数表(全て)	・・・	p.29
6 第6表 令和2年度から令和5年度までの規模別・年齢別分位数表(パート)	・・・	p.30

令和5年度 賃金実態調査について

賃金実態調査について

本調査は、京都府最低賃金の審議資料とするため、京都府下における製造業及び新聞業・出版業については100人未満、それ以外の業種については原則30人未満の事業場から本省の抽出基準に従い賃金実態の調査を行っているものである。

本年度は、令和5年6月度における1,023事業場（労働者数11,796人）から回答を得た。

総括表の説明

数値の見方については、p.4（総括表の見方）を参照されたい。

1 総括表（1）について

総括表（1）（p.5～13）は、調査結果を「事業場の規模別及び年齢別」に出力したものである。

p.5～7は、「全ての労働者」についての数字

p.8～10は、「一般労働者」についての数字

p.11～13は、「パート労働者」についての数字

が記載されている。

2 総括表（2）について

総括表（2）（p.14～22）は、調査結果を「男女別及び年齢別」に出力したものである。

p.14～16は、「全ての労働者」についての数字

p.17～19は、「一般労働者」についての数字

p.20～22は、「パート労働者」についての数字

が記載されている。

調査結果の概要

1 時間額968円から1,019円まで1円刻み、1,020円から1,199円まで10円刻み、1,200円から1,499円まで100円刻みとして統計を累計している。

労働者の就業形態別累積構成比は、一般労働者については、概ねなだらかに累積しているが、パート労働者については最低賃金近傍の970円に大きな段差が見られる。（p.24 第1表）

事業場の規模別累積構成比においても、事業場規模「1人～9人」と同「10人～29人」の970円に段差が見られる。（p.25 第2表）

労働者の年齢別累積構成比においては、年齢階層「18歳～19歳」の970円に大きな段差が見られる。（p.26 第3表）

2 令和5年度の分位数について（p.28～30 第4表～第6表）

令和5年度については、現行の京都府最低賃金額968円とパート労働者の第1・20分位数が同値であることから、最低賃金がパート労働者の賃金決定に影響している可能性が高いものと判断できる。

総括表の見方

産業(全て)

就業形態(全て)

1時間あたりの所定賃金額。時間額に換算した値

累積人数。調査人数に復元率を用いて計算した人数。京都府下の同条件で雇用される労働者数である。

累積比率。当該金額が全体の何%までの比率に達しているかを示している。968円の賃金額であれば全体の5.2%が達していることを示す。

1時間あたり所定内賃金額(3手当を除く)	合計	規模別			年齢別					
		1~9人	10~29人	30~99人	17歳以下	18~19歳	20~54歳	55~59歳	60~64歳	65歳以上
円 968- 968	17,999 (5.2)	7,506 (5.5)	8,834 (5.8)	660 (1.7)	1,234 (29.4)	1,440 (13.0)	8,133 (3.5)	913 (2.7)	1,234 (4.9)	5,044 (13.0)
円 969- 969	18,100 (5.2)	7,560 (5.6)	9,880 (5.8)	660 (1.7)	1,234 (29.4)	1,440 (13.0)	8,180 (3.5)	913 (2.7)	1,234 (4.9)	5,099 (13.1)
第1・20分位数	968	968	968	980	968	968	970	970	970	968
第1・10分位数	970	970	970	1,006	968	968	980	980	980	968
第1・4分位数	1,010	1,000	1,003	1,090	968	970	1,043	1,030	1,006	980
中位数	1,233	1,214	1,200	1,422	970	988	1,287	1,390	1,200	1,085

中央値(メディアン)。データを値の小さいほうから順に並べたときにちょうど半分に分ける値をいう。第2・4分位数と同じになる。中位数は1,233円

データを小さい順に並べて、下から1/4のところのデータを第1・4分位数、2/4のところのデータを第2・4分位数(中位数と同じ)、3/4のところのデータを第3・4分位数という。第1四分位数は1,010円

データを小さい順に並べて、下から1/20のところのデータ。第1・20分位数は968円

データを小さい順に並べた下から1/10のデータ。第1・10分位数は970円

総括表(1)(産業・就業形態別の賃金額階級別、規模別、地域別、年齢別表)

05年 総括表(1)(全て)

時間当り所定内賃金額 (3手当を除く)	合計	規模別(人)			年齢別(歳)					
		1~9	10~29	30~99	17以下	18~19	20~54	55~59	60~64	65以上
計	345,557	135,281	170,313	39,963	4,204	11,094	232,105	34,337	24,942	38,875
円	4,714	3,072	1,515	128		123	2,577	222	452	1,340
- 957	(1.4)	(2.3)	(0.9)	(0.3)		(1.1)	(1.1)	(0.6)	(1.8)	(3.4)
958 - 958	4,714 (1.4)	3,072 (2.3)	1,515 (0.9)	128 (0.3)		123 (1.1)	2,577 (1.1)	222 (0.6)	452 (1.8)	1,340 (3.4)
959 - 959	4,714 (1.4)	3,072 (2.3)	1,515 (0.9)	128 (0.3)		123 (1.1)	2,577 (1.1)	222 (0.6)	452 (1.8)	1,340 (3.4)
960 - 960	4,846 (1.4)	3,200 (2.4)	1,519 (0.9)	128 (0.3)		123 (1.1)	2,636 (1.1)	222 (0.6)	452 (1.8)	1,413 (3.6)
961 - 961	4,895 (1.4)	3,200 (2.4)	1,568 (0.9)	128 (0.3)		123 (1.1)	2,640 (1.1)	222 (0.6)	452 (1.8)	1,458 (3.8)
962 - 962	4,895 (1.4)	3,200 (2.4)	1,568 (0.9)	128 (0.3)		123 (1.1)	2,640 (1.1)	222 (0.6)	452 (1.8)	1,458 (3.8)
963 - 963	4,895 (1.4)	3,200 (2.4)	1,568 (0.9)	128 (0.3)		123 (1.1)	2,640 (1.1)	222 (0.6)	452 (1.8)	1,458 (3.8)
964 - 964	4,895 (1.4)	3,200 (2.4)	1,568 (0.9)	128 (0.3)		123 (1.1)	2,640 (1.1)	222 (0.6)	452 (1.8)	1,458 (3.8)
965 - 965	5,124 (1.5)	3,323 (2.5)	1,673 (1.0)	128 (0.3)		123 (1.1)	2,768 (1.2)	268 (0.8)	452 (1.8)	1,512 (3.9)
966 - 966	5,225 (1.5)	3,377 (2.5)	1,720 (1.0)	128 (0.3)		123 (1.1)	2,822 (1.2)	268 (0.8)	499 (2.0)	1,512 (3.9)
967 - 967	5,404 (1.6)	3,432 (2.5)	1,844 (1.1)	128 (0.3)		123 (1.1)	2,956 (1.3)	268 (0.8)	499 (2.0)	1,558 (4.0)
968 - 968	17,999 (5.2)	7,506 (5.5)	9,834 (5.8)	660 (1.7)	1,234 (29.4)	1,440 (13.0)	8,133 (3.5)	913 (2.7)	1,234 (4.9)	5,044 (13.0)
969 - 969	18,100 (5.2)	7,560 (5.6)	9,880 (5.8)	660 (1.7)	1,234 (29.4)	1,440 (13.0)	8,180 (3.5)	913 (2.7)	1,234 (4.9)	5,099 (13.1)
970 - 970	39,519 (11.4)	14,888 (11.0)	22,917 (13.5)	1,714 (4.3)	3,446 (82.0)	5,329 (48.0)	18,083 (7.8)	2,564 (7.5)	2,210 (8.9)	7,886 (20.3)
971 - 971	39,614 (11.5)	14,983 (11.1)	22,917 (13.5)	1,714 (4.3)	3,446 (82.0)	5,329 (48.0)	18,083 (7.8)	2,564 (7.5)	2,210 (8.9)	7,981 (20.5)
972 - 972	40,050 (11.6)	15,370 (11.4)	22,964 (13.5)	1,717 (4.3)	3,446 (82.0)	5,329 (48.0)	18,135 (7.8)	2,568 (7.5)	2,210 (8.9)	8,361 (21.5)
973 - 973	40,280 (11.7)	15,534 (11.5)	23,030 (13.5)	1,717 (4.3)	3,446 (82.0)	5,329 (48.0)	18,308 (7.9)	2,626 (7.6)	2,210 (8.9)	8,361 (21.5)
974 - 974	40,293 (11.7)	15,537 (11.5)	23,030 (13.5)	1,727 (4.3)	3,446 (82.0)	5,329 (48.0)	18,318 (7.9)	2,626 (7.6)	2,210 (8.9)	8,364 (21.5)
975 - 975	41,416 (12.0)	15,949 (11.8)	23,734 (13.9)	1,733 (4.3)	3,446 (82.0)	5,329 (48.0)	18,913 (8.1)	2,705 (7.9)	2,365 (9.5)	8,658 (22.3)
976 - 976	41,425 (12.0)	15,952 (11.8)	23,734 (13.9)	1,739 (4.4)	3,446 (82.0)	5,329 (48.0)	18,919 (8.2)	2,705 (7.9)	2,365 (9.5)	8,661 (22.3)
977 - 977	41,437 (12.0)	15,952 (11.8)	23,734 (13.9)	1,750 (4.4)	3,446 (82.0)	5,329 (48.0)	18,919 (8.2)	2,705 (7.9)	2,365 (9.5)	8,673 (22.3)
978 - 978	41,765 (12.1)	16,179 (12.0)	23,783 (14.0)	1,803 (4.5)	3,446 (82.0)	5,329 (48.0)	19,241 (8.3)	2,708 (7.9)	2,368 (9.5)	8,673 (22.3)
979 - 979	41,961 (12.1)	16,179 (12.0)	23,967 (14.1)	1,815 (4.5)	3,446 (82.0)	5,329 (48.0)	19,329 (8.3)	2,708 (7.9)	2,371 (9.5)	8,777 (22.6)
980 - 980	50,946 (14.7)	19,377 (14.3)	29,511 (17.3)	2,058 (5.2)	3,446 (82.0)	5,517 (49.7)	24,231 (10.4)	4,095 (11.9)	3,096 (12.4)	10,561 (27.2)
981 - 981	50,993 (14.8)	19,377 (14.3)	29,557 (17.4)	2,058 (5.2)	3,446 (82.0)	5,517 (49.7)	24,277 (10.5)	4,095 (11.9)	3,096 (12.4)	10,561 (27.2)
982 - 982	51,133 (14.8)	19,504 (14.4)	29,557 (17.4)	2,072 (5.2)	3,446 (82.0)	5,517 (49.7)	24,291 (10.5)	4,168 (12.1)	3,096 (12.4)	10,615 (27.3)
983 - 983	51,432 (14.9)	19,671 (14.5)	29,651 (17.4)	2,110 (5.3)	3,446 (82.0)	5,517 (49.7)	24,499 (10.6)	4,176 (12.2)	3,176 (12.7)	10,619 (27.3)
984 - 984	51,471 (14.9)	19,676 (14.5)	29,655 (17.4)	2,141 (5.4)	3,446 (82.0)	5,517 (49.7)	24,528 (10.6)	4,186 (12.2)	3,176 (12.7)	10,619 (27.3)

総括表(1)(産業・就業形態別の賃金額階級別、規模別、地域別、年齢別表)

05年 総括表(1)(全て)

時間当り所定内賃金額 (3手当を除く)	合計	規模別(人)			年齢別(歳)					
		1~9	10~29	30~99	17以下	18~19	20~54	55~59	60~64	65以上
985 - 985	52,260 (15.1)	20,220 (14.9)	29,895 (17.6)	2,144 (5.4)	3,446 (82.0)	5,517 (49.7)	25,206 (10.9)	4,241 (12.3)	3,230 (12.9)	10,621 (27.3)
986 - 986	53,070 (15.4)	20,337 (15.0)	30,530 (17.9)	2,203 (5.5)	3,446 (82.0)	5,517 (49.7)	25,530 (11.0)	4,287 (12.5)	3,398 (13.6)	10,892 (28.0)
987 - 987	53,227 (15.4)	20,447 (15.1)	30,577 (18.0)	2,203 (5.5)	3,446 (82.0)	5,517 (49.7)	25,532 (11.0)	4,287 (12.5)	3,444 (13.8)	11,001 (28.3)
988 - 988	53,317 (15.4)	20,447 (15.1)	30,630 (18.0)	2,241 (5.6)	3,446 (82.0)	5,555 (50.1)	25,579 (11.0)	4,291 (12.5)	3,446 (13.8)	11,001 (28.3)
989 - 989	53,604 (15.5)	20,447 (15.1)	30,917 (18.2)	2,241 (5.6)	3,446 (82.0)	5,555 (50.1)	25,866 (11.1)	4,291 (12.5)	3,446 (13.8)	11,001 (28.3)
990 - 990	56,216 (16.3)	20,999 (15.5)	32,916 (19.3)	2,302 (5.8)	3,446 (82.0)	5,756 (51.9)	27,565 (11.9)	4,599 (13.4)	3,608 (14.5)	11,243 (28.9)
991 - 991	56,343 (16.3)	21,075 (15.6)	32,967 (19.4)	2,302 (5.8)	3,446 (82.0)	5,760 (51.9)	27,687 (11.9)	4,599 (13.4)	3,608 (14.5)	11,245 (28.9)
992 - 992	56,523 (16.4)	21,185 (15.7)	33,026 (19.4)	2,312 (5.8)	3,446 (82.0)	5,760 (51.9)	27,812 (12.0)	4,599 (13.4)	3,663 (14.7)	11,245 (28.9)
993 - 993	56,611 (16.4)	21,187 (15.7)	33,026 (19.4)	2,398 (6.0)	3,446 (82.0)	5,760 (51.9)	27,836 (12.0)	4,621 (13.5)	3,705 (14.9)	11,245 (28.9)
994 - 994	56,743 (16.4)	21,187 (15.7)	33,144 (19.5)	2,412 (6.0)	3,446 (82.0)	5,763 (51.9)	27,905 (12.0)	4,621 (13.5)	3,705 (14.9)	11,304 (29.1)
995 - 995	56,789 (16.4)	21,187 (15.7)	33,190 (19.5)	2,412 (6.0)	3,446 (82.0)	5,763 (51.9)	27,952 (12.0)	4,621 (13.5)	3,705 (14.9)	11,304 (29.1)
996 - 996	57,066 (16.5)	21,187 (15.7)	33,467 (19.7)	2,412 (6.0)	3,446 (82.0)	5,763 (51.9)	28,182 (12.1)	4,621 (13.5)	3,751 (15.0)	11,304 (29.1)
997 - 997	57,127 (16.5)	21,244 (15.7)	33,471 (19.7)	2,412 (6.0)	3,446 (82.0)	5,766 (52.0)	28,239 (12.2)	4,621 (13.5)	3,751 (15.0)	11,304 (29.1)
998 - 998	57,491 (16.6)	21,535 (15.9)	33,486 (19.7)	2,470 (6.2)	3,446 (82.0)	5,769 (52.0)	28,446 (12.3)	4,694 (13.7)	3,833 (15.4)	11,304 (29.1)
999 - 999	57,516 (16.6)	21,535 (15.9)	33,501 (19.7)	2,480 (6.2)	3,446 (82.0)	5,769 (52.0)	28,460 (12.3)	4,704 (13.7)	3,833 (15.4)	11,304 (29.1)
1000 - 1000	83,089 (24.0)	36,998 (27.3)	42,264 (24.8)	3,826 (9.6)	3,754 (89.3)	8,422 (75.9)	43,664 (18.8)	6,449 (18.8)	6,172 (24.7)	14,628 (37.6)
1001 - 1001	83,222 (24.1)	37,053 (27.4)	42,343 (24.9)	3,826 (9.6)	3,754 (89.3)	8,422 (75.9)	43,798 (18.9)	6,449 (18.8)	6,172 (24.7)	14,628 (37.6)
1002 - 1002	83,638 (24.2)	37,163 (27.5)	42,566 (25.0)	3,909 (9.8)	3,754 (89.3)	8,422 (75.9)	43,997 (19.0)	6,459 (18.8)	6,227 (25.0)	14,779 (38.0)
1003 - 1003	83,860 (24.3)	37,222 (27.5)	42,691 (25.1)	3,947 (9.9)	3,754 (89.3)	8,501 (76.6)	44,102 (19.0)	6,497 (18.9)	6,227 (25.0)	14,779 (38.0)
1004 - 1004	83,986 (24.3)	37,222 (27.5)	42,817 (25.1)	3,947 (9.9)	3,754 (89.3)	8,501 (76.6)	44,227 (19.1)	6,497 (18.9)	6,227 (25.0)	14,779 (38.0)
1005 - 1005	84,141 (24.3)	37,222 (27.5)	42,972 (25.2)	3,947 (9.9)	3,754 (89.3)	8,501 (76.6)	44,288 (19.1)	6,497 (18.9)	6,227 (25.0)	14,873 (38.3)
1006 - 1006	84,621 (24.5)	37,296 (27.6)	43,290 (25.4)	4,035 (10.1)	3,754 (89.3)	8,504 (76.7)	44,516 (19.2)	6,554 (19.1)	6,320 (25.3)	14,974 (38.5)
1007 - 1007	84,723 (24.5)	37,351 (27.6)	43,338 (25.4)	4,035 (10.1)	3,754 (89.3)	8,504 (76.7)	44,572 (19.2)	6,554 (19.1)	6,366 (25.5)	14,974 (38.5)
1008 - 1008	84,813 (24.5)	37,351 (27.6)	43,417 (25.5)	4,045 (10.1)	3,754 (89.3)	8,504 (76.7)	44,661 (19.2)	6,554 (19.1)	6,366 (25.5)	14,974 (38.5)
1009 - 1009	84,997 (24.6)	37,405 (27.6)	43,481 (25.5)	4,111 (10.3)	3,754 (89.3)	8,504 (76.7)	44,696 (19.3)	6,564 (19.1)	6,390 (25.6)	15,089 (38.8)
1010 - 1010	87,841 (25.4)	37,906 (28.0)	45,357 (26.6)	4,578 (11.5)	3,754 (89.3)	8,764 (79.0)	45,910 (19.8)	7,112 (20.7)	6,610 (26.5)	15,691 (40.4)
1011 - 1011	88,058 (25.5)	37,908 (28.0)	45,565 (26.8)	4,584 (11.5)	3,754 (89.3)	8,764 (79.0)	46,127 (19.9)	7,112 (20.7)	6,610 (26.5)	15,691 (40.4)
1012 - 1012	88,320 (25.6)	37,913 (28.0)	45,779 (26.9)	4,629 (11.6)	3,754 (89.3)	8,764 (79.0)	46,281 (19.9)	7,129 (20.8)	6,700 (26.9)	15,693 (40.4)
1013 - 1013	88,423 (25.6)	37,913 (28.0)	45,872 (26.9)	4,639 (11.6)	3,754 (89.3)	8,764 (79.0)	46,384 (20.0)	7,129 (20.8)	6,700 (26.9)	15,693 (40.4)

総括表(1)(産業・就業形態別の賃金額階級別、規模別、地域別、年齢別表)

05年 総括表(1)(全て)

時間当り所定内賃金額 (3手当を除く)	合計	規模別(人)			年齢別(歳)					
		1~9	10~29	30~99	17以下	18~19	20~54	55~59	60~64	65以上
1014 1014	88,638 (25.7)	38,026 (28.1)	45,918 (27.0)	4,694 (11.7)	3,754 (89.3)	8,764 (79.0)	46,462 (20.0)	7,139 (20.8)	6,767 (27.1)	15,752 (40.5)
1015 1015	89,465 (25.9)	38,301 (28.3)	46,115 (27.1)	5,048 (12.6)	3,754 (89.3)	8,764 (79.0)	46,923 (20.2)	7,212 (21.0)	6,878 (27.6)	15,933 (41.0)
1016 1016	89,524 (25.9)	38,301 (28.3)	46,163 (27.1)	5,060 (12.7)	3,754 (89.3)	8,767 (79.0)	46,972 (20.2)	7,215 (21.0)	6,880 (27.6)	15,936 (41.0)
1017 1017	89,791 (26.0)	38,378 (28.4)	46,330 (27.2)	5,084 (12.7)	3,754 (89.3)	8,770 (79.1)	47,189 (20.3)	7,215 (21.0)	6,926 (27.8)	15,937 (41.0)
1018 1018	89,998 (26.0)	38,432 (28.4)	46,396 (27.2)	5,170 (12.9)	3,754 (89.3)	8,770 (79.1)	47,260 (20.4)	7,239 (21.1)	7,037 (28.2)	15,937 (41.0)
1019 1019	90,063 (26.1)	38,486 (28.4)	46,396 (27.2)	5,180 (13.0)	3,754 (89.3)	8,770 (79.1)	47,315 (20.4)	7,239 (21.1)	7,047 (28.3)	15,937 (41.0)
1020 1029	98,252 (28.4)	41,018 (30.3)	50,781 (29.8)	6,453 (16.1)	3,928 (93.4)	9,112 (82.1)	52,853 (22.8)	7,918 (23.1)	7,543 (30.2)	16,897 (43.5)
1030 1039	104,160 (30.1)	42,717 (31.6)	54,189 (31.8)	7,254 (18.2)	3,928 (93.4)	9,221 (83.1)	56,696 (24.4)	8,797 (25.6)	8,129 (32.6)	17,389 (44.7)
1040 1049	107,315 (31.1)	44,083 (32.6)	55,436 (32.5)	7,796 (19.5)	3,928 (93.4)	9,376 (84.5)	58,831 (25.3)	9,184 (26.7)	8,257 (33.1)	17,740 (45.6)
1050 1059	115,946 (33.6)	47,029 (34.8)	60,597 (35.6)	8,320 (20.8)	4,172 (99.3)	9,887 (89.1)	63,984 (27.6)	10,188 (29.7)	9,197 (36.9)	18,518 (47.6)
1060 1069	120,355 (34.8)	48,246 (35.7)	63,272 (37.2)	8,837 (22.1)	4,172 (99.3)	10,473 (94.4)	66,389 (28.6)	10,547 (30.7)	9,609 (38.5)	19,164 (49.3)
1070 1079	124,016 (35.9)	49,676 (36.7)	64,962 (38.1)	9,378 (23.5)	4,172 (99.3)	10,637 (95.9)	69,013 (29.7)	10,932 (31.8)	9,893 (39.7)	19,368 (49.8)
1080 1089	127,212 (36.8)	50,584 (37.4)	66,894 (39.3)	9,734 (24.4)	4,172 (99.3)	10,716 (96.6)	71,648 (30.9)	11,143 (32.5)	9,987 (40.0)	19,545 (50.3)
1090 1099	130,470 (37.8)	51,659 (38.2)	68,661 (40.3)	10,150 (25.4)	4,172 (99.3)	10,777 (97.1)	73,619 (31.7)	11,733 (34.2)	10,083 (40.4)	20,086 (51.7)
1100 1199	160,593 (46.5)	63,590 (47.0)	83,719 (49.2)	13,284 (33.2)	4,172 (99.3)	10,935 (98.6)	94,551 (40.7)	14,352 (41.8)	12,464 (50.0)	24,119 (62.0)
1200 1299	190,535 (55.1)	76,194 (56.3)	98,037 (57.6)	16,305 (40.8)	4,204 (100.0)	11,042 (99.5)	117,859 (50.8)	16,085 (46.8)	14,309 (57.4)	27,038 (69.6)
1300 1399	214,835 (62.2)	85,991 (63.6)	109,504 (64.3)	19,340 (48.4)		11,094 (100.0)	136,873 (59.0)	17,314 (50.4)	16,095 (64.5)	29,255 (75.3)
1400 1499	233,177 (67.5)	93,681 (69.2)	117,638 (69.1)	21,858 (54.7)			150,722 (64.9)	18,611 (54.2)	17,222 (69.1)	31,324 (80.6)
1500	345,557 (100.0)	135,281 (100.0)	170,313 (100.0)	39,963 (100.0)			232,105 (100.0)	34,337 (100.0)	24,942 (100.0)	38,875 (100.0)
月平均賃金額	192,261	184,639	184,603	250,700	38,782	54,557	206,850	227,614	189,741	131,441
時間当平均賃金額	1,458	1,424	1,454	1,597	980	999	1,485	1,659	1,479	1,295
月一人当たり労働時間数	128	126	124	153	40	55	137	133	130	101
第1・20分位数	968	968	968	980	968	968	970	970	970	968
第1・10分位数	970	970	970	1,006	968	968	980	980	980	968
第1・4分位数	1,010	1,000	1,003	1,090	968	970	1,043	1,030	1,006	980
中位数	1,233	1,214	1,200	1,422	970	988	1,287	1,390	1,200	1,085
四分位偏差係数	0.2585	0.2451	0.2599	0.2740	0.0015	0.0157	0.2465	0.3492	0.2475	0.1862

【上段】

累積労働者数

【下段】

累積構成比

総括表(1)(産業・就業形態別の賃金額階級別、規模別、地域別、年齢別表)

05年 総括表(1)(一般)

時間当り所定内賃金額 (3手当を除く)	合計	規模別(人)			年齢別(歳)					
		1~9	10~29	30~99	17以下	18~19	20~54	55~59	60~64	65以上
計	204,561	83,635	90,458	30,469		678	154,678	21,497	13,251	14,458
円	3,489	1,898	1,463	128		123	2,291	105	449	521
- 957	(1.7)	(2.3)	(1.6)	(0.4)		(18.2)	(1.5)	(0.5)	(3.4)	(3.6)
958 - 958	3,489 (1.7)	1,898 (2.3)	1,463 (1.6)	128 (0.4)		123 (18.2)	2,291 (1.5)	105 (0.5)	449 (3.4)	521 (3.6)
959 - 959	3,489 (1.7)	1,898 (2.3)	1,463 (1.6)	128 (0.4)		123 (18.2)	2,291 (1.5)	105 (0.5)	449 (3.4)	521 (3.6)
960 - 960	3,492 (1.7)	1,898 (2.3)	1,467 (1.6)	128 (0.4)		123 (18.2)	2,295 (1.5)	105 (0.5)	449 (3.4)	521 (3.6)
961 - 961	3,541 (1.7)	1,898 (2.3)	1,516 (1.7)	128 (0.4)		123 (18.2)	2,298 (1.5)	105 (0.5)	449 (3.4)	566 (3.9)
962 - 962	3,541 (1.7)	1,898 (2.3)	1,516 (1.7)	128 (0.4)		123 (18.2)	2,298 (1.5)	105 (0.5)	449 (3.4)	566 (3.9)
963 - 963	3,541 (1.7)	1,898 (2.3)	1,516 (1.7)	128 (0.4)		123 (18.2)	2,298 (1.5)	105 (0.5)	449 (3.4)	566 (3.9)
964 - 964	3,541 (1.7)	1,898 (2.3)	1,516 (1.7)	128 (0.4)		123 (18.2)	2,298 (1.5)	105 (0.5)	449 (3.4)	566 (3.9)
965 - 965	3,770 (1.8)	2,021 (2.4)	1,622 (1.8)	128 (0.4)		123 (18.2)	2,426 (1.6)	151 (0.7)	449 (3.4)	620 (4.3)
966 - 966	3,816 (1.9)	2,021 (2.4)	1,668 (1.8)	128 (0.4)		123 (18.2)	2,426 (1.6)	151 (0.7)	496 (3.7)	620 (4.3)
967 - 967	3,995 (2.0)	2,075 (2.5)	1,792 (2.0)	128 (0.4)		123 (18.2)	2,560 (1.7)	151 (0.7)	496 (3.7)	666 (4.6)
968 - 968	5,742 (2.8)	2,683 (3.2)	2,498 (2.8)	561 (1.8)		126 (18.6)	3,243 (2.1)	246 (1.1)	723 (5.5)	1,404 (9.7)
969 - 969	5,843 (2.9)	2,737 (3.3)	2,544 (2.8)	561 (1.8)		126 (18.6)	3,289 (2.1)	246 (1.1)	723 (5.5)	1,458 (10.1)
970 - 970	8,034 (3.9)	4,280 (5.1)	3,106 (3.4)	648 (2.1)		276 (40.8)	4,304 (2.8)	590 (2.7)	1,041 (7.9)	1,823 (12.6)
971 - 971	8,129 (4.0)	4,375 (5.2)	3,106 (3.4)	648 (2.1)		276 (40.8)	4,304 (2.8)	590 (2.7)	1,041 (7.9)	1,918 (13.3)
972 - 972	8,135 (4.0)	4,378 (5.2)	3,106 (3.4)	651 (2.1)		276 (40.8)	4,309 (2.8)	590 (2.7)	1,041 (7.9)	1,918 (13.3)
973 - 973	8,190 (4.0)	4,433 (5.3)	3,106 (3.4)	651 (2.1)		276 (40.8)	4,365 (2.8)	590 (2.7)	1,041 (7.9)	1,918 (13.3)
974 - 974	8,193 (4.0)	4,436 (5.3)	3,106 (3.4)	651 (2.1)		276 (40.8)	4,365 (2.8)	590 (2.7)	1,041 (7.9)	1,921 (13.3)
975 - 975	8,445 (4.1)	4,682 (5.6)	3,106 (3.4)	657 (2.2)		276 (40.8)	4,489 (2.9)	590 (2.7)	1,041 (7.9)	2,049 (14.2)
976 - 976	8,448 (4.1)	4,685 (5.6)	3,106 (3.4)	657 (2.2)		276 (40.8)	4,491 (2.9)	590 (2.7)	1,041 (7.9)	2,049 (14.2)
977 - 977	8,448 (4.1)	4,685 (5.6)	3,106 (3.4)	657 (2.2)		276 (40.8)	4,491 (2.9)	590 (2.7)	1,041 (7.9)	2,049 (14.2)
978 - 978	8,665 (4.2)	4,857 (5.8)	3,110 (3.4)	697 (2.3)		276 (40.8)	4,708 (3.0)	590 (2.7)	1,041 (7.9)	2,049 (14.2)
979 - 979	8,769 (4.3)	4,857 (5.8)	3,214 (3.6)	697 (2.3)		276 (40.8)	4,708 (3.0)	590 (2.7)	1,041 (7.9)	2,154 (14.9)
980 - 980	9,729 (4.8)	5,268 (6.3)	3,763 (4.2)	697 (2.3)		276 (40.8)	5,102 (3.3)	702 (3.3)	1,041 (7.9)	2,608 (18.0)
981 - 981	9,776 (4.8)	5,268 (6.3)	3,810 (4.2)	697 (2.3)		276 (40.8)	5,148 (3.3)	702 (3.3)	1,041 (7.9)	2,608 (18.0)
982 - 982	9,906 (4.8)	5,396 (6.5)	3,810 (4.2)	700 (2.3)		276 (40.8)	5,151 (3.3)	775 (3.6)	1,041 (7.9)	2,663 (18.4)
983 - 983	9,999 (4.9)	5,396 (6.5)	3,903 (4.3)	700 (2.3)		276 (40.8)	5,158 (3.3)	779 (3.6)	1,120 (8.5)	2,666 (18.4)
984 - 984	10,007 (4.9)	5,400 (6.5)	3,907 (4.3)	700 (2.3)		276 (40.8)	5,166 (3.3)	779 (3.6)	1,120 (8.5)	2,666 (18.4)

総括表（１）（産業・就業形態別の賃金額階級別、規模別、地域別、年齢別表）

05年 総括表（１）（一般）

時間当り所定内賃金額 (3手当を除く)	合計	規模別(人)			年齢別(歳)					
		1~9	10~29	30~99	17以下	18~19	20~54	55~59	60~64	65以上
985 - 985	10,225 (5.0)	5,456 (6.5)	4,069 (4.5)	700 (2.3)		276 (40.8)	5,327 (3.4)	833 (3.9)	1,120 (8.5)	2,668 (18.5)
986 - 986	10,720 (5.2)	5,510 (6.6)	4,471 (4.9)	738 (2.4)		276 (40.8)	5,452 (3.5)	833 (3.9)	1,278 (9.6)	2,880 (19.9)
987 - 987	10,822 (5.3)	5,565 (6.7)	4,518 (5.0)	738 (2.4)		276 (40.8)	5,454 (3.5)	833 (3.9)	1,324 (10.0)	2,936 (20.3)
988 - 988	10,866 (5.3)	5,565 (6.7)	4,524 (5.0)	776 (2.5)		314 (46.4)	5,454 (3.5)	837 (3.9)	1,325 (10.0)	2,936 (20.3)
989 - 989	11,149 (5.5)	5,565 (6.7)	4,807 (5.3)	776 (2.5)		314 (46.4)	5,737 (3.7)	837 (3.9)	1,325 (10.0)	2,936 (20.3)
990 - 990	11,361 (5.6)	5,719 (6.8)	4,866 (5.4)	776 (2.5)		314 (46.4)	5,790 (3.7)	932 (4.3)	1,325 (10.0)	3,000 (20.8)
991 - 991	11,485 (5.6)	5,792 (6.9)	4,917 (5.4)	776 (2.5)		318 (46.9)	5,910 (3.8)	932 (4.3)	1,325 (10.0)	3,000 (20.8)
992 - 992	11,600 (5.7)	5,848 (7.0)	4,976 (5.5)	776 (2.5)		318 (46.9)	6,025 (3.9)	932 (4.3)	1,325 (10.0)	3,000 (20.8)
993 - 993	11,600 (5.7)	5,848 (7.0)	4,976 (5.5)	776 (2.5)		318 (46.9)	6,025 (3.9)	932 (4.3)	1,325 (10.0)	3,000 (20.8)
994 - 994	11,721 (5.7)	5,848 (7.0)	5,094 (5.6)	779 (2.6)		321 (47.4)	6,084 (3.9)	932 (4.3)	1,325 (10.0)	3,059 (21.2)
995 - 995	11,721 (5.7)	5,848 (7.0)	5,094 (5.6)	779 (2.6)		321 (47.4)	6,084 (3.9)	932 (4.3)	1,325 (10.0)	3,059 (21.2)
996 - 996	11,766 (5.8)	5,848 (7.0)	5,139 (5.7)	779 (2.6)		321 (47.4)	6,129 (4.0)	932 (4.3)	1,325 (10.0)	3,059 (21.2)
997 - 997	11,773 (5.8)	5,850 (7.0)	5,143 (5.7)	779 (2.6)		325 (47.9)	6,132 (4.0)	932 (4.3)	1,325 (10.0)	3,059 (21.2)
998 - 998	11,775 (5.8)	5,850 (7.0)	5,145 (5.7)	779 (2.6)		325 (47.9)	6,134 (4.0)	932 (4.3)	1,325 (10.0)	3,059 (21.2)
999 - 999	11,775 (5.8)	5,850 (7.0)	5,145 (5.7)	779 (2.6)		325 (47.9)	6,134 (4.0)	932 (4.3)	1,325 (10.0)	3,059 (21.2)
1000 - 1000	15,815 (7.7)	9,298 (11.1)	5,609 (6.2)	908 (3.0)		421 (62.2)	8,604 (5.6)	1,277 (5.9)	1,784 (13.5)	3,729 (25.8)
1001 - 1001	15,869 (7.8)	9,353 (11.2)	5,609 (6.2)	908 (3.0)		421 (62.2)	8,658 (5.6)	1,277 (5.9)	1,784 (13.5)	3,729 (25.8)
1002 - 1002	15,910 (7.8)	9,353 (11.2)	5,609 (6.2)	949 (3.1)		421 (62.2)	8,699 (5.6)	1,277 (5.9)	1,784 (13.5)	3,729 (25.8)
1003 - 1003	15,952 (7.8)	9,357 (11.2)	5,609 (6.2)	987 (3.2)		421 (62.2)	8,703 (5.6)	1,315 (6.1)	1,784 (13.5)	3,729 (25.8)
1004 - 1004	15,952 (7.8)	9,357 (11.2)	5,609 (6.2)	987 (3.2)		421 (62.2)	8,703 (5.6)	1,315 (6.1)	1,784 (13.5)	3,729 (25.8)
1005 - 1005	15,967 (7.8)	9,357 (11.2)	5,623 (6.2)	987 (3.2)		421 (62.2)	8,718 (5.6)	1,315 (6.1)	1,784 (13.5)	3,729 (25.8)
1006 - 1006	16,056 (7.8)	9,431 (11.3)	5,629 (6.2)	996 (3.3)		424 (62.6)	8,798 (5.7)	1,315 (6.1)	1,784 (13.5)	3,735 (25.8)
1007 - 1007	16,056 (7.8)	9,431 (11.3)	5,629 (6.2)	996 (3.3)		424 (62.6)	8,798 (5.7)	1,315 (6.1)	1,784 (13.5)	3,735 (25.8)
1008 - 1008	16,135 (7.9)	9,431 (11.3)	5,708 (6.3)	996 (3.3)		424 (62.6)	8,877 (5.7)	1,315 (6.1)	1,784 (13.5)	3,735 (25.8)
1009 - 1009	16,257 (7.9)	9,486 (11.3)	5,772 (6.4)	999 (3.3)		424 (62.6)	8,881 (5.7)	1,315 (6.1)	1,787 (13.5)	3,850 (26.6)
1010 - 1010	16,858 (8.2)	9,651 (11.5)	6,057 (6.7)	1,151 (3.8)		424 (62.6)	9,172 (5.9)	1,526 (7.1)	1,787 (13.5)	3,950 (27.3)
1011 - 1011	17,026 (8.3)	9,651 (11.5)	6,219 (6.9)	1,157 (3.8)		424 (62.6)	9,340 (6.0)	1,526 (7.1)	1,787 (13.5)	3,950 (27.3)
1012 - 1012	17,035 (8.3)	9,655 (11.5)	6,224 (6.9)	1,157 (3.8)		424 (62.6)	9,347 (6.0)	1,526 (7.1)	1,787 (13.5)	3,951 (27.3)
1013 - 1013	17,082 (8.4)	9,655 (11.5)	6,270 (6.9)	1,157 (3.8)		424 (62.6)	9,394 (6.1)	1,526 (7.1)	1,787 (13.5)	3,951 (27.3)

総括表(1)(産業・就業形態別の賃金額階級別、規模別、地域別、年齢別表)

05年 総括表(1)(一般)

時間当り所定内賃金額 (3手当を除く)	合計	規模別(人)			年齢別(歳)					
		1~9	10~29	30~99	17以下	18~19	20~54	55~59	60~64	65以上
1014 1014	17,085 (8.4)	9,655 (11.5)	6,270 (6.9)	1,159 (3.8)		424 (62.6)	9,397 (6.1)	1,526 (7.1)	1,787 (13.5)	3,951 (27.3)
1015 1015	17,403 (8.5)	9,762 (11.7)	6,389 (7.1)	1,253 (4.1)		424 (62.6)	9,566 (6.2)	1,557 (7.2)	1,787 (13.5)	4,070 (28.1)
1016 1016	17,406 (8.5)	9,762 (11.7)	6,389 (7.1)	1,256 (4.1)		427 (63.1)	9,566 (6.2)	1,557 (7.2)	1,787 (13.5)	4,070 (28.1)
1017 1017	17,532 (8.6)	9,766 (11.7)	6,507 (7.2)	1,259 (4.1)		430 (63.5)	9,688 (6.3)	1,557 (7.2)	1,787 (13.5)	4,070 (28.1)
1018 1018	17,616 (8.6)	9,766 (11.7)	6,553 (7.2)	1,296 (4.3)		430 (63.5)	9,726 (6.3)	1,557 (7.2)	1,833 (13.8)	4,070 (28.1)
1019 1019	17,670 (8.6)	9,820 (11.7)	6,553 (7.2)	1,296 (4.3)		430 (63.5)	9,780 (6.3)	1,557 (7.2)	1,833 (13.8)	4,070 (28.1)
1020 1029	19,404 (9.5)	10,488 (12.5)	7,111 (7.9)	1,805 (5.9)		433 (63.9)	11,045 (7.1)	1,709 (8.0)	2,050 (15.5)	4,167 (28.8)
1030 1039	20,693 (10.1)	10,871 (13.0)	7,676 (8.5)	2,146 (7.0)		436 (64.4)	11,964 (7.7)	1,880 (8.7)	2,109 (15.9)	4,304 (29.8)
1040 1049	22,040 (10.8)	11,697 (14.0)	8,055 (8.9)	2,288 (7.5)		436 (64.4)	12,933 (8.4)	2,015 (9.4)	2,117 (16.0)	4,539 (31.4)
1050 1059	24,627 (12.0)	13,014 (15.6)	9,139 (10.1)	2,473 (8.1)		447 (65.9)	14,741 (9.5)	2,282 (10.6)	2,370 (17.9)	4,787 (33.1)
1060 1069	25,969 (12.7)	13,778 (16.5)	9,584 (10.6)	2,607 (8.6)		453 (66.9)	15,645 (10.1)	2,358 (11.0)	2,593 (19.6)	4,920 (34.0)
1070 1079	27,360 (13.4)	14,499 (17.3)	10,188 (11.3)	2,673 (8.8)		460 (67.8)	16,777 (10.8)	2,541 (11.8)	2,597 (19.6)	4,986 (34.5)
1080 1089	29,195 (14.3)	15,220 (18.2)	11,122 (12.3)	2,853 (9.4)		460 (67.8)	18,418 (11.9)	2,648 (12.3)	2,599 (19.6)	5,071 (35.1)
1090 1099	30,992 (15.2)	15,935 (19.1)	12,106 (13.4)	2,950 (9.7)		509 (75.2)	19,491 (12.6)	3,110 (14.5)	2,606 (19.7)	5,275 (36.5)
1100 1199	48,089 (23.5)	23,047 (27.6)	20,293 (22.4)	4,750 (15.6)		520 (76.8)	32,444 (21.0)	4,418 (20.6)	3,704 (28.0)	7,003 (48.4)
1200 1299	70,015 (34.2)	32,526 (38.9)	30,341 (33.5)	7,148 (23.5)		625 (92.2)	51,326 (33.2)	5,315 (24.7)	4,875 (36.8)	7,875 (54.5)
1300 1399	89,159 (43.6)	40,099 (47.9)	39,019 (43.1)	10,041 (33.0)		678 (100.0)	67,483 (43.6)	6,145 (28.6)	6,024 (45.5)	8,830 (61.1)
1400 1499	105,068 (51.4)	46,789 (55.9)	45,764 (50.6)	12,515 (41.1)			80,264 (51.9)	7,258 (33.8)	6,845 (51.7)	10,024 (69.3)
1500	204,561 (100.0)	83,635 (100.0)	90,458 (100.0)	30,469 (100.0)			154,678 (100.0)	21,497 (100.0)	13,251 (100.0)	14,458 (100.0)
月平均賃金額	264,188	246,112	271,783	291,255		128,277	265,375	303,835	260,109	202,643
時間当平均賃金額	1,631	1,592	1,624	1,759		1,046	1,604	1,924	1,739	1,414
月一人当たり労働時間数	163	157	168	166		124	166	160	160	143
第1・20分位数	986	970	988	1,020		895	1,000	1,000	968	968
第1・10分位数	1,037	1,000	1,054	1,104		909	1,068	1,053	988	969
第1・4分位数	1,208	1,173	1,223	1,312		970	1,232	1,300	1,160	1,000
中位数	1,477	1,423	1,488	1,614		1,000	1,472	1,738	1,448	1,221
四分位偏差係数	0.2217	0.2179	0.2157	0.2225		0.0619	0.2027	0.2887	0.2469	0.2554

【上段】

累積労働者数

【下段】

累積構成比

総括表(1)(産業・就業形態別の賃金額階級別、規模別、地域別、年齢別表)

05年 総括表(1)(パート)

時間当たり所定内賃金額 (3手当を除く)	合計	規模別(人)			年齢別(歳)					
		1~9	10~29	30~99	17以下	18~19	20~54	55~59	60~64	65以上
計	140,996	51,646	79,855	9,494	4,204	10,417	77,428	12,840	11,690	24,417
円	1,226	1,174	52				286	117	3	819
- 957	(0.9)	(2.3)	(0.1)				(0.4)	(0.9)	(0.0)	(3.4)
958 - 958	1,226 (0.9)	1,174 (2.3)	52 (0.1)				286 (0.4)	117 (0.9)	3 (0.0)	819 (3.4)
959 - 959	1,226 (0.9)	1,174 (2.3)	52 (0.1)				286 (0.4)	117 (0.9)	3 (0.0)	819 (3.4)
960 - 960	1,354 (1.0)	1,302 (2.5)	52 (0.1)				342 (0.4)	117 (0.9)	3 (0.0)	892 (3.7)
961 - 961	1,354 (1.0)	1,302 (2.5)	52 (0.1)				342 (0.4)	117 (0.9)	3 (0.0)	892 (3.7)
962 - 962	1,354 (1.0)	1,302 (2.5)	52 (0.1)				342 (0.4)	117 (0.9)	3 (0.0)	892 (3.7)
963 - 963	1,354 (1.0)	1,302 (2.5)	52 (0.1)				342 (0.4)	117 (0.9)	3 (0.0)	892 (3.7)
964 - 964	1,354 (1.0)	1,302 (2.5)	52 (0.1)				342 (0.4)	117 (0.9)	3 (0.0)	892 (3.7)
965 - 965	1,354 (1.0)	1,302 (2.5)	52 (0.1)				342 (0.4)	117 (0.9)	3 (0.0)	892 (3.7)
966 - 966	1,408 (1.0)	1,356 (2.6)	52 (0.1)				396 (0.5)	117 (0.9)	3 (0.0)	892 (3.7)
967 - 967	1,408 (1.0)	1,356 (2.6)	52 (0.1)				396 (0.5)	117 (0.9)	3 (0.0)	892 (3.7)
968 - 968	12,257 (8.7)	4,823 (9.3)	7,336 (9.2)	98 (1.0)	1,234 (29.4)	1,314 (12.6)	4,891 (6.3)	667 (5.2)	511 (4.4)	3,640 (14.9)
969 - 969	12,257 (8.7)	4,823 (9.3)	7,336 (9.2)	98 (1.0)	1,234 (29.4)	1,314 (12.6)	4,891 (6.3)	667 (5.2)	511 (4.4)	3,640 (14.9)
970 - 970	31,485 (22.3)	10,608 (20.5)	19,811 (24.8)	1,066 (11.2)	3,446 (82.0)	5,053 (48.5)	13,780 (17.8)	1,975 (15.4)	1,169 (10.0)	6,063 (24.8)
971 - 971	31,485 (22.3)	10,608 (20.5)	19,811 (24.8)	1,066 (11.2)	3,446 (82.0)	5,053 (48.5)	13,780 (17.8)	1,975 (15.4)	1,169 (10.0)	6,063 (24.8)
972 - 972	31,915 (22.6)	10,992 (21.3)	19,858 (24.9)	1,066 (11.2)	3,446 (82.0)	5,053 (48.5)	13,826 (17.9)	1,979 (15.4)	1,169 (10.0)	6,443 (26.4)
973 - 973	32,090 (22.8)	11,100 (21.5)	19,924 (24.9)	1,066 (11.2)	3,446 (82.0)	5,053 (48.5)	13,943 (18.0)	2,037 (15.9)	1,169 (10.0)	6,443 (26.4)
974 - 974	32,100 (22.8)	11,100 (21.5)	19,924 (24.9)	1,076 (11.3)	3,446 (82.0)	5,053 (48.5)	13,953 (18.0)	2,037 (15.9)	1,169 (10.0)	6,443 (26.4)
975 - 975	32,971 (23.4)	11,267 (21.8)	20,628 (25.8)	1,076 (11.3)	3,446 (82.0)	5,053 (48.5)	14,424 (18.6)	2,116 (16.5)	1,324 (11.3)	6,609 (27.1)
976 - 976	32,977 (23.4)	11,267 (21.8)	20,628 (25.8)	1,082 (11.4)	3,446 (82.0)	5,053 (48.5)	14,427 (18.6)	2,116 (16.5)	1,324 (11.3)	6,612 (27.1)
977 - 977	32,989 (23.4)	11,267 (21.8)	20,628 (25.8)	1,094 (11.5)	3,446 (82.0)	5,053 (48.5)	14,427 (18.6)	2,116 (16.5)	1,324 (11.3)	6,624 (27.1)
978 - 978	33,101 (23.5)	11,321 (21.9)	20,674 (25.9)	1,106 (11.6)	3,446 (82.0)	5,053 (48.5)	14,533 (18.8)	2,119 (16.5)	1,327 (11.4)	6,624 (27.1)
979 - 979	33,191 (23.5)	11,321 (21.9)	20,753 (26.0)	1,117 (11.8)	3,446 (82.0)	5,053 (48.5)	14,621 (18.9)	2,119 (16.5)	1,330 (11.4)	6,624 (27.1)
980 - 980	41,217 (29.2)	14,109 (27.3)	25,748 (32.2)	1,361 (14.3)	3,446 (82.0)	5,241 (50.3)	19,130 (24.7)	3,393 (26.4)	2,056 (17.6)	7,953 (32.6)
981 - 981	41,217 (29.2)	14,109 (27.3)	25,748 (32.2)	1,361 (14.3)	3,446 (82.0)	5,241 (50.3)	19,130 (24.7)	3,393 (26.4)	2,056 (17.6)	7,953 (32.6)
982 - 982	41,228 (29.2)	14,109 (27.3)	25,748 (32.2)	1,371 (14.4)	3,446 (82.0)	5,241 (50.3)	19,140 (24.7)	3,393 (26.4)	2,056 (17.6)	7,953 (32.6)
983 - 983	41,433 (29.4)	14,276 (27.6)	25,748 (32.2)	1,409 (14.8)	3,446 (82.0)	5,241 (50.3)	19,341 (25.0)	3,397 (26.5)	2,056 (17.6)	7,953 (32.6)
984 - 984	41,464 (29.4)	14,276 (27.6)	25,748 (32.2)	1,440 (15.2)	3,446 (82.0)	5,241 (50.3)	19,362 (25.0)	3,408 (26.5)	2,056 (17.6)	7,953 (32.6)

総括表(1)(産業・就業形態別の賃金額階級別、規模別、地域別、年齢別表)

05年 総括表(1)(パート)

時間当たり所定内賃金額 (3手当を除く)	合計	規模別(人)			年齢別(歳)					
		1~9	10~29	30~99	17以下	18~19	20~54	55~59	60~64	65以上
985 - 985	42,035 (29.8)	14,765 (28.6)	25,827 (32.3)	1,443 (15.2)	3,446 (82.0)	5,241 (50.3)	19,878 (25.7)	3,408 (26.5)	2,110 (18.0)	7,953 (32.6)
986 - 986	42,350 (30.0)	14,827 (28.7)	26,058 (32.6)	1,464 (15.4)	3,446 (82.0)	5,241 (50.3)	20,078 (25.9)	3,454 (26.9)	2,120 (18.1)	8,011 (32.8)
987 - 987	42,404 (30.1)	14,882 (28.8)	26,058 (32.6)	1,464 (15.4)	3,446 (82.0)	5,241 (50.3)	20,078 (25.9)	3,454 (26.9)	2,120 (18.1)	8,066 (33.0)
988 - 988	42,452 (30.1)	14,882 (28.8)	26,106 (32.7)	1,464 (15.4)	3,446 (82.0)	5,241 (50.3)	20,126 (26.0)	3,454 (26.9)	2,120 (18.1)	8,066 (33.0)
989 - 989	42,455 (30.1)	14,882 (28.8)	26,109 (32.7)	1,464 (15.4)	3,446 (82.0)	5,241 (50.3)	20,129 (26.0)	3,454 (26.9)	2,120 (18.1)	8,066 (33.0)
990 - 990	44,855 (31.8)	15,279 (29.6)	28,050 (35.1)	1,525 (16.1)	3,446 (82.0)	5,442 (52.2)	21,775 (28.1)	3,667 (28.6)	2,282 (19.5)	8,243 (33.8)
991 - 991	44,858 (31.8)	15,282 (29.6)	28,050 (35.1)	1,525 (16.1)	3,446 (82.0)	5,442 (52.2)	21,777 (28.1)	3,667 (28.6)	2,282 (19.5)	8,244 (33.8)
992 - 992	44,923 (31.9)	15,338 (29.7)	28,050 (35.1)	1,536 (16.2)	3,446 (82.0)	5,442 (52.2)	21,787 (28.1)	3,667 (28.6)	2,338 (20.0)	8,244 (33.8)
993 - 993	45,011 (31.9)	15,339 (29.7)	28,050 (35.1)	1,622 (17.1)	3,446 (82.0)	5,442 (52.2)	21,811 (28.2)	3,689 (28.7)	2,379 (20.4)	8,244 (33.8)
994 - 994	45,022 (31.9)	15,339 (29.7)	28,050 (35.1)	1,633 (17.2)	3,446 (82.0)	5,442 (52.2)	21,822 (28.2)	3,689 (28.7)	2,379 (20.4)	8,244 (33.8)
995 - 995	45,068 (32.0)	15,339 (29.7)	28,096 (35.2)	1,633 (17.2)	3,446 (82.0)	5,442 (52.2)	21,868 (28.2)	3,689 (28.7)	2,379 (20.4)	8,244 (33.8)
996 - 996	45,300 (32.1)	15,339 (29.7)	28,328 (35.5)	1,633 (17.2)	3,446 (82.0)	5,442 (52.2)	22,053 (28.5)	3,689 (28.7)	2,426 (20.7)	8,244 (33.8)
997 - 997	45,354 (32.2)	15,394 (29.8)	28,328 (35.5)	1,633 (17.2)	3,446 (82.0)	5,442 (52.2)	22,108 (28.6)	3,689 (28.7)	2,426 (20.7)	8,244 (33.8)
998 - 998	45,716 (32.4)	15,684 (30.4)	28,341 (35.5)	1,691 (17.8)	3,446 (82.0)	5,445 (52.3)	22,312 (28.8)	3,762 (29.3)	2,507 (21.4)	8,244 (33.8)
999 - 999	45,741 (32.4)	15,684 (30.4)	28,356 (35.5)	1,701 (17.9)	3,446 (82.0)	5,445 (52.3)	22,327 (28.8)	3,773 (29.4)	2,507 (21.4)	8,244 (33.8)
1000 - 1000	67,273 (47.7)	27,700 (53.6)	36,655 (45.9)	2,918 (30.7)	3,754 (89.3)	8,000 (76.8)	35,060 (45.3)	5,171 (40.3)	4,388 (37.5)	10,899 (44.6)
1001 - 1001	67,352 (47.8)	27,700 (53.6)	36,734 (46.0)	2,918 (30.7)	3,754 (89.3)	8,000 (76.8)	35,139 (45.4)	5,171 (40.3)	4,388 (37.5)	10,899 (44.6)
1002 - 1002	67,728 (48.0)	27,811 (53.8)	36,957 (46.3)	2,960 (31.2)	3,754 (89.3)	8,000 (76.8)	35,298 (45.6)	5,182 (40.4)	4,444 (38.0)	11,051 (45.3)
1003 - 1003	67,908 (48.2)	27,865 (54.0)	37,083 (46.4)	2,960 (31.2)	3,754 (89.3)	8,080 (77.6)	35,398 (45.7)	5,182 (40.4)	4,444 (38.0)	11,051 (45.3)
1004 - 1004	68,033 (48.3)	27,865 (54.0)	37,208 (46.6)	2,960 (31.2)	3,754 (89.3)	8,080 (77.6)	35,524 (45.9)	5,182 (40.4)	4,444 (38.0)	11,051 (45.3)
1005 - 1005	68,174 (48.4)	27,865 (54.0)	37,349 (46.8)	2,960 (31.2)	3,754 (89.3)	8,080 (77.6)	35,570 (45.9)	5,182 (40.4)	4,444 (38.0)	11,145 (45.6)
1006 - 1006	68,565 (48.6)	27,865 (54.0)	37,661 (47.2)	3,039 (32.0)	3,754 (89.3)	8,080 (77.6)	35,718 (46.1)	5,238 (40.8)	4,536 (38.8)	11,239 (46.0)
1007 - 1007	68,668 (48.7)	27,919 (54.1)	37,709 (47.2)	3,039 (32.0)	3,754 (89.3)	8,080 (77.6)	35,774 (46.2)	5,238 (40.8)	4,583 (39.2)	11,239 (46.0)
1008 - 1008	68,678 (48.7)	27,919 (54.1)	37,709 (47.2)	3,050 (32.1)	3,754 (89.3)	8,080 (77.6)	35,784 (46.2)	5,238 (40.8)	4,583 (39.2)	11,239 (46.0)
1009 - 1009	68,741 (48.8)	27,919 (54.1)	37,709 (47.2)	3,112 (32.8)	3,754 (89.3)	8,080 (77.6)	35,815 (46.3)	5,249 (40.9)	4,604 (39.4)	11,239 (46.0)
1010 - 1010	70,983 (50.3)	28,255 (54.7)	39,300 (49.2)	3,428 (36.1)	3,754 (89.3)	8,340 (80.1)	36,738 (47.4)	5,586 (43.5)	4,823 (41.3)	11,741 (48.1)
1011 - 1011	71,032 (50.4)	28,258 (54.7)	39,347 (49.3)	3,428 (36.1)	3,754 (89.3)	8,340 (80.1)	36,787 (47.5)	5,586 (43.5)	4,823 (41.3)	11,741 (48.1)
1012 - 1012	71,285 (50.6)	28,258 (54.7)	39,555 (49.5)	3,472 (36.6)	3,754 (89.3)	8,340 (80.1)	36,934 (47.7)	5,603 (43.6)	4,913 (42.0)	11,741 (48.1)
1013 - 1013	71,342 (50.6)	28,258 (54.7)	39,601 (49.6)	3,483 (36.7)	3,754 (89.3)	8,340 (80.1)	36,990 (47.8)	5,603 (43.6)	4,913 (42.0)	11,741 (48.1)

総括表(1)(産業・就業形態別の賃金額階級別、規模別、地域別、年齢別表)

05年 総括表(1)(パート)

時間当り所定内賃金額 (3手当を除く)	合計	規模別(人)			年齢別(歳)					
		1~9	10~29	30~99	17以下	18~19	20~54	55~59	60~64	65以上
1014 - 1014	71,554 (50.7)	28,371 (54.9)	39,648 (49.6)	3,535 (37.2)	3,754 (89.3)	8,340 (80.1)	37,065 (47.9)	5,614 (43.7)	4,980 (42.6)	11,801 (48.3)
1015 - 1015	72,061 (51.1)	28,539 (55.3)	39,727 (49.7)	3,796 (40.0)	3,754 (89.3)	8,340 (80.1)	37,358 (48.2)	5,655 (44.0)	5,091 (43.6)	11,863 (48.6)
1016 - 1016	72,118 (51.1)	28,539 (55.3)	39,775 (49.8)	3,805 (40.1)	3,754 (89.3)	8,340 (80.1)	37,407 (48.3)	5,658 (44.1)	5,093 (43.6)	11,866 (48.6)
1017 - 1017	72,260 (51.2)	28,612 (55.4)	39,823 (49.9)	3,826 (40.3)	3,754 (89.3)	8,340 (80.1)	37,501 (48.4)	5,658 (44.1)	5,139 (44.0)	11,868 (48.6)
1018 - 1018	72,382 (51.3)	28,666 (55.5)	39,843 (49.9)	3,873 (40.8)	3,754 (89.3)	8,340 (80.1)	37,535 (48.5)	5,682 (44.2)	5,204 (44.5)	11,868 (48.6)
1019 - 1019	72,393 (51.3)	28,666 (55.5)	39,843 (49.9)	3,884 (40.9)	3,754 (89.3)	8,340 (80.1)	37,535 (48.5)	5,682 (44.2)	5,214 (44.6)	11,868 (48.6)
1020 - 1029	78,847 (55.9)	30,530 (59.1)	43,669 (54.7)	4,648 (49.0)	3,928 (93.4)	8,679 (83.3)	41,808 (54.0)	6,209 (48.4)	5,492 (47.0)	12,730 (52.1)
1030 - 1039	83,467 (59.2)	31,846 (61.7)	46,513 (58.2)	5,108 (53.8)	3,928 (93.4)	8,785 (84.3)	44,733 (57.8)	6,917 (53.9)	6,019 (51.5)	13,086 (53.6)
1040 - 1049	85,275 (60.5)	32,386 (62.7)	47,381 (59.3)	5,508 (58.0)	3,928 (93.4)	8,939 (85.8)	45,898 (59.3)	7,169 (55.8)	6,140 (52.5)	13,200 (54.1)
1050 - 1059	91,320 (64.8)	34,015 (65.9)	51,457 (64.4)	5,847 (61.6)	4,172 (99.3)	9,440 (90.6)	49,243 (63.6)	7,906 (61.6)	6,827 (58.4)	13,731 (56.2)
1060 - 1069	94,386 (66.9)	34,468 (66.7)	53,688 (67.2)	6,229 (65.6)	4,172 (99.3)	10,020 (96.2)	50,744 (65.5)	8,189 (63.8)	7,016 (60.0)	14,244 (58.3)
1070 - 1079	96,656 (68.6)	35,177 (68.1)	54,774 (68.6)	6,705 (70.6)	4,172 (99.3)	10,178 (97.7)	52,236 (67.5)	8,392 (65.4)	7,297 (62.4)	14,382 (58.9)
1080 - 1089	98,016 (69.5)	35,364 (68.5)	55,772 (69.8)	6,881 (72.5)	4,172 (99.3)	10,257 (98.5)	53,230 (68.7)	8,495 (66.2)	7,389 (63.2)	14,474 (59.3)
1090 - 1099	99,478 (70.6)	35,724 (69.2)	56,554 (70.8)	7,200 (75.8)	4,172 (99.3)	10,267 (98.6)	54,128 (69.9)	8,623 (67.2)	7,477 (64.0)	14,811 (60.7)
1100 - 1199	112,504 (79.8)	40,543 (78.5)	63,426 (79.4)	8,534 (89.9)	4,172 (99.3)	10,415 (100.0)	62,107 (80.2)	9,934 (77.4)	8,760 (74.9)	17,116 (70.1)
1200 - 1299	120,520 (85.5)	43,667 (84.6)	67,695 (84.8)	9,157 (96.5)	4,204 (100.0)	10,417 (100.0)	66,533 (85.9)	10,770 (83.9)	9,435 (80.7)	19,163 (78.5)
1300 - 1399	125,677 (89.1)	45,893 (88.9)	70,485 (88.3)	9,298 (97.9)			69,391 (89.6)	11,170 (87.0)	10,071 (86.1)	20,425 (83.7)
1400 - 1499	128,109 (90.9)	46,892 (90.8)	71,874 (90.0)	9,343 (98.4)			70,458 (91.0)	11,353 (88.4)	10,378 (88.8)	21,300 (87.2)
1500 -	140,996 (100.0)	51,646 (100.0)	79,855 (100.0)	9,494 (100.0)			77,428 (100.0)	12,840 (100.0)	11,690 (100.0)	24,417 (100.0)
月平均賃金額	87,907	85,090	85,848	120,543	38,782	49,761	89,933	100,008	109,978	89,281
時間当平均賃金額	1,208	1,151	1,261	1,075	980	996	1,246	1,215	1,185	1,224
月一人当たり労働時間数	78	77	74	111	40	50	80	88	95	76
第1・20分位数	968	968	968	970	968	968	968	968	970	968
第1・10分位数	970	970	970	970	968	968	970	970	970	968
第1・4分位数	980	980	975	1,000	968	970	984	980	1,000	972
中位数	1,010	1,000	1,020	1,030	970	980	1,020	1,030	1,034	1,020
四分位偏差係数	0.0650	0.0849	0.0617	0.0461	0.0015	0.0158	0.0645	0.0903	0.0967	0.1364

【上段】

累積労働者数

【下段】

累積構成比

総括表(2) (産業・就業形態別の賃金額階級別、性別年齢別表)

05年 総括表(2) (全て)

時間当り所定内賃金額 (3手当を除く)	合計	男							女						
		男性計	17以下	18~19	20~54	55~59	60~64	65以上	女性計	17以下	18~19	20~54	55~59	60~64	65以上
計	345,557	148,184	1,014	4,365	102,461	12,582	9,584	18,177	197,373	3,190	6,729	129,644	21,755	15,358	20,697
円	4,714	1,945		61	1,082	4	117	681	2,769		62	1,496	218	335	658
- 957	(1.4)	(1.3)		(1.4)	(1.1)	(0.0)	(1.2)	(3.7)	(1.4)		(0.9)	(1.2)	(1.0)	(2.2)	(3.2)
958 - 958	4,714	1,945		61	1,082	4	117	681	2,769		62	1,496	218	335	658
	(1.4)	(1.3)		(1.4)	(1.1)	(0.0)	(1.2)	(3.7)	(1.4)		(0.9)	(1.2)	(1.0)	(2.2)	(3.2)
959 - 959	4,714	1,945		61	1,082	4	117	681	2,769		62	1,496	218	335	658
	(1.4)	(1.3)		(1.4)	(1.1)	(0.0)	(1.2)	(3.7)	(1.4)		(0.9)	(1.2)	(1.0)	(2.2)	(3.2)
960 - 960	4,846	2,018		61	1,082	4	117	754	2,828		62	1,555	218	335	658
	(1.4)	(1.4)		(1.4)	(1.1)	(0.0)	(1.2)	(4.1)	(1.4)		(0.9)	(1.2)	(1.0)	(2.2)	(3.2)
961 - 961	4,895	2,022		61	1,085	4	117	754	2,874		62	1,555	218	335	704
	(1.4)	(1.4)		(1.4)	(1.1)	(0.0)	(1.2)	(4.1)	(1.5)		(0.9)	(1.2)	(1.0)	(2.2)	(3.4)
962 - 962	4,895	2,022		61	1,085	4	117	754	2,874		62	1,555	218	335	704
	(1.4)	(1.4)		(1.4)	(1.1)	(0.0)	(1.2)	(4.1)	(1.5)		(0.9)	(1.2)	(1.0)	(2.2)	(3.4)
963 - 963	4,895	2,022		61	1,085	4	117	754	2,874		62	1,555	218	335	704
	(1.4)	(1.4)		(1.4)	(1.1)	(0.0)	(1.2)	(4.1)	(1.5)		(0.9)	(1.2)	(1.0)	(2.2)	(3.4)
964 - 964	4,895	2,022		61	1,085	4	117	754	2,874		62	1,555	218	335	704
	(1.4)	(1.4)		(1.4)	(1.1)	(0.0)	(1.2)	(4.1)	(1.5)		(0.9)	(1.2)	(1.0)	(2.2)	(3.4)
965 - 965	5,124	2,135		61	1,145	4	117	809	2,989		62	1,624	264	335	704
	(1.5)	(1.4)		(1.4)	(1.1)	(0.0)	(1.2)	(4.4)	(1.5)		(0.9)	(1.3)	(1.2)	(2.2)	(3.4)
966 - 966	5,225	2,189		61	1,199	4	117	809	3,035		62	1,624	264	382	704
	(1.5)	(1.5)		(1.4)	(1.2)	(0.0)	(1.2)	(4.4)	(1.5)		(0.9)	(1.3)	(1.2)	(2.5)	(3.4)
967 - 967	5,404	2,189		61	1,199	4	117	809	3,214		62	1,757	264	382	749
	(1.6)	(1.5)		(1.4)	(1.2)	(0.0)	(1.2)	(4.4)	(1.6)		(0.9)	(1.4)	(1.2)	(2.5)	(3.6)
968 - 968	17,999	5,819	395	472	2,925	136	252	1,639	12,180	839	969	5,209	777	982	3,406
	(5.2)	(3.9)	(39.0)	(10.8)	(2.9)	(1.1)	(2.6)	(9.0)	(6.2)	(26.3)	(14.4)	(4.0)	(3.6)	(6.4)	(16.5)
969 - 969	18,100	5,819	395	472	2,925	136	252	1,639	12,281	839	969	5,255	777	982	3,460
	(5.2)	(3.9)	(39.0)	(10.8)	(2.9)	(1.1)	(2.6)	(9.0)	(6.2)	(26.3)	(14.4)	(4.1)	(3.6)	(6.4)	(16.7)
970 - 970	39,519	11,371	924	1,964	4,826	243	428	2,986	28,148	2,521	3,365	13,258	2,321	1,783	4,900
	(11.4)	(7.7)	(91.2)	(45.0)	(4.7)	(1.9)	(4.5)	(16.4)	(14.3)	(79.0)	(50.0)	(10.2)	(10.7)	(11.6)	(23.7)
971 - 971	39,614	11,371	924	1,964	4,826	243	428	2,986	28,243	2,521	3,365	13,258	2,321	1,783	4,995
	(11.5)	(7.7)	(91.2)	(45.0)	(4.7)	(1.9)	(4.5)	(16.4)	(14.3)	(79.0)	(50.0)	(10.2)	(10.7)	(11.6)	(24.1)
972 - 972	40,050	11,377	924	1,964	4,831	243	428	2,986	28,673	2,521	3,365	13,304	2,325	1,783	5,375
	(11.6)	(7.7)	(91.2)	(45.0)	(4.7)	(1.9)	(4.5)	(16.4)	(14.5)	(79.0)	(50.0)	(10.3)	(10.7)	(11.6)	(26.0)
973 - 973	40,280	11,377	924	1,964	4,831	243	428	2,986	28,903	2,521	3,365	13,476	2,383	1,783	5,375
	(11.7)	(7.7)	(91.2)	(45.0)	(4.7)	(1.9)	(4.5)	(16.4)	(14.6)	(79.0)	(50.0)	(10.4)	(11.0)	(11.6)	(26.0)
974 - 974	40,293	11,377	924	1,964	4,831	243	428	2,986	28,916	2,521	3,365	13,487	2,383	1,783	5,377
	(11.7)	(7.7)	(91.2)	(45.0)	(4.7)	(1.9)	(4.5)	(16.4)	(14.7)	(79.0)	(50.0)	(10.4)	(11.0)	(11.6)	(26.0)
975 - 975	41,416	11,819	924	1,964	5,107	243	428	3,153	29,597	2,521	3,365	13,806	2,462	1,937	5,505
	(12.0)	(8.0)	(91.2)	(45.0)	(5.0)	(1.9)	(4.5)	(17.3)	(15.0)	(79.0)	(50.0)	(10.6)	(11.3)	(12.6)	(26.6)
976 - 976	41,425	11,822	924	1,964	5,107	243	428	3,156	29,603	2,521	3,365	13,811	2,462	1,937	5,505
	(12.0)	(8.0)	(91.2)	(45.0)	(5.0)	(1.9)	(4.5)	(17.4)	(15.0)	(79.0)	(50.0)	(10.7)	(11.3)	(12.6)	(26.6)
977 - 977	41,437	11,822	924	1,964	5,107	243	428	3,156	29,614	2,521	3,365	13,811	2,462	1,937	5,517
	(12.0)	(8.0)	(91.2)	(45.0)	(5.0)	(1.9)	(4.5)	(17.4)	(15.0)	(79.0)	(50.0)	(10.7)	(11.3)	(12.6)	(26.7)
978 - 978	41,765	11,884	924	1,964	5,169	243	428	3,156	29,881	2,521	3,365	14,072	2,465	1,940	5,517
	(12.1)	(8.0)	(91.2)	(45.0)	(5.0)	(1.9)	(4.5)	(17.4)	(15.1)	(79.0)	(50.0)	(10.9)	(11.3)	(12.6)	(26.7)
979 - 979	41,961	11,884	924	1,964	5,169	243	428	3,156	30,076	2,521	3,365	14,160	2,465	1,943	5,622
	(12.1)	(8.0)	(91.2)	(45.0)	(5.0)	(1.9)	(4.5)	(17.4)	(15.2)	(79.0)	(50.0)	(10.9)	(11.3)	(12.7)	(27.2)
980 - 980	50,946	12,917	924	2,073	5,543	243	482	3,652	38,029	2,521	3,444	18,688	3,852	2,614	6,909
	(14.7)	(8.7)	(91.2)	(47.5)	(5.4)	(1.9)	(5.0)	(20.1)	(19.3)	(79.0)	(51.2)	(14.4)	(17.7)	(17.0)	(33.4)
981 - 981	50,993	12,964	924	2,073	5,590	243	482	3,652	38,029	2,521	3,444	18,688	3,852	2,614	6,909
	(14.8)	(8.7)	(91.2)	(47.5)	(5.5)	(1.9)	(5.0)	(20.1)	(19.3)	(79.0)	(51.2)	(14.4)	(17.7)	(17.0)	(33.4)
982 - 982	51,133	13,040	924	2,073	5,593	316	482	3,652	38,094	2,521	3,444	18,698	3,852	2,614	6,963
	(14.8)	(8.8)	(91.2)	(47.5)	(5.5)	(2.5)	(5.0)	(20.1)	(19.3)	(79.0)	(51.2)	(14.4)	(17.7)	(17.0)	(33.6)
983 - 983	51,432	13,193	924	2,073	5,746	316	482	3,652	38,239	2,521	3,444	18,753	3,860	2,694	6,967
	(14.9)	(8.9)	(91.2)	(47.5)	(5.6)	(2.5)	(5.0)	(20.1)	(19.4)	(79.0)	(51.2)	(14.5)	(17.7)	(17.5)	(33.7)
984 - 984	51,471	13,198	924	2,073	5,751	316	482	3,652	38,273	2,521	3,444	18,777	3,870	2,694	6,967
	(14.9)	(8.9)	(91.2)	(47.5)	(5.6)	(2.5)	(5.0)	(20.1)	(19.4)	(79.0)	(51.2)	(14.5)	(17.8)	(17.5)	(33.7)

総括表(2) (産業・就業形態別の賃金額階級別、性別年齢別表)

05年 総括表(2) (全て)

時間当たり所定内賃金額 (3手当を除く)	合計	男							女						
		男性計	17以下	18~19	20~54	55~59	60~64	65以上	女性計	17以下	18~19	20~54	55~59	60~64	65以上
985 - 985	52,260 (15.1)	13,311 (9.0)	924 (91.2)	2,073 (47.5)	5,808 (5.7)	370 (2.9)	482 (5.0)	3,653 (20.1)	38,948 (19.7)	2,521 (79.0)	3,444 (51.2)	19,397 (15.0)	3,870 (17.8)	2,748 (17.9)	6,967 (33.7)
986 - 986	53,070 (15.4)	13,768 (9.3)	924 (91.2)	2,073 (47.5)	5,895 (5.8)	370 (2.9)	640 (6.7)	3,866 (21.3)	39,301 (19.9)	2,521 (79.0)	3,444 (51.2)	19,635 (15.1)	3,916 (18.0)	2,758 (18.0)	7,026 (33.9)
987 987	53,227 (15.4)	13,880 (9.4)	924 (91.2)	2,073 (47.5)	5,897 (5.8)	370 (2.9)	640 (6.7)	3,976 (21.9)	39,347 (19.9)	2,521 (79.0)	3,444 (51.2)	19,635 (15.1)	3,916 (18.0)	2,804 (18.3)	7,026 (33.9)
988 988	53,317 (15.4)	13,967 (9.4)	924 (91.2)	2,111 (48.4)	5,944 (5.8)	370 (2.9)	642 (6.7)	3,976 (21.9)	39,350 (19.9)	2,521 (79.0)	3,444 (51.2)	19,635 (15.1)	3,920 (18.0)	2,804 (18.3)	7,026 (33.9)
989 989	53,604 (15.5)	14,125 (9.5)	924 (91.2)	2,111 (48.4)	6,102 (6.0)	370 (2.9)	642 (6.7)	3,976 (21.9)	39,479 (20.0)	2,521 (79.0)	3,444 (51.2)	19,764 (15.2)	3,920 (18.0)	2,804 (18.3)	7,026 (33.9)
990 990	56,216 (16.3)	14,475 (9.8)	924 (91.2)	2,312 (53.0)	6,239 (6.1)	370 (2.9)	642 (6.7)	3,987 (21.9)	41,741 (21.1)	2,521 (79.0)	3,444 (51.2)	21,326 (16.4)	4,228 (19.4)	2,966 (19.3)	7,256 (35.1)
991 991	56,343 (16.3)	14,551 (9.8)	924 (91.2)	2,315 (53.0)	6,312 (6.2)	370 (2.9)	642 (6.7)	3,987 (21.9)	41,792 (21.2)	2,521 (79.0)	3,444 (51.2)	21,375 (16.5)	4,228 (19.4)	2,966 (19.3)	7,257 (35.1)
992 992	56,523 (16.4)	14,551 (9.8)	924 (91.2)	2,315 (53.0)	6,312 (6.2)	370 (2.9)	642 (6.7)	3,987 (21.9)	41,972 (21.3)	2,521 (79.0)	3,444 (51.2)	21,500 (16.6)	4,228 (19.4)	3,021 (19.7)	7,257 (35.1)
993 993	56,611 (16.4)	14,562 (9.8)	924 (91.2)	2,315 (53.0)	6,322 (6.2)	370 (2.9)	642 (6.7)	3,987 (21.9)	42,050 (21.3)	2,521 (79.0)	3,444 (51.2)	21,513 (16.6)	4,251 (19.5)	3,063 (19.9)	7,257 (35.1)
994 994	56,743 (16.4)	14,683 (9.9)	924 (91.2)	2,318 (53.1)	6,381 (6.2)	370 (2.9)	642 (6.7)	4,046 (22.3)	42,060 (21.3)	2,521 (79.0)	3,444 (51.2)	21,524 (16.6)	4,251 (19.5)	3,063 (19.9)	7,257 (35.1)
995 995	56,789 (16.4)	14,683 (9.9)	924 (91.2)	2,318 (53.1)	6,381 (6.2)	370 (2.9)	642 (6.7)	4,046 (22.3)	42,106 (21.3)	2,521 (79.0)	3,444 (51.2)	21,570 (16.6)	4,251 (19.5)	3,063 (19.9)	7,257 (35.1)
996 996	57,066 (16.5)	14,729 (9.9)	924 (91.2)	2,318 (53.1)	6,381 (6.2)	370 (2.9)	688 (7.2)	4,046 (22.3)	42,337 (21.5)	2,521 (79.0)	3,444 (51.2)	21,801 (16.8)	4,251 (19.5)	3,063 (19.9)	7,257 (35.1)
997 997	57,127 (16.5)	14,733 (9.9)	924 (91.2)	2,322 (53.2)	6,381 (6.2)	370 (2.9)	688 (7.2)	4,046 (22.3)	42,394 (21.5)	2,521 (79.0)	3,444 (51.2)	21,858 (16.9)	4,251 (19.5)	3,063 (19.9)	7,257 (35.1)
998 998	57,491 (16.6)	14,790 (10.0)	924 (91.2)	2,322 (53.2)	6,437 (6.3)	372 (3.0)	688 (7.2)	4,046 (22.3)	42,700 (21.6)	2,521 (79.0)	3,447 (51.2)	22,008 (17.0)	4,322 (19.9)	3,144 (20.5)	7,257 (35.1)
999 999	57,516 (16.6)	14,790 (10.0)	924 (91.2)	2,322 (53.2)	6,437 (6.3)	372 (3.0)	688 (7.2)	4,046 (22.3)	42,725 (21.6)	2,521 (79.0)	3,447 (51.2)	22,023 (17.0)	4,332 (19.9)	3,144 (20.5)	7,257 (35.1)
1,000 1,000	83,089 (24.0)	20,993 (14.2)	924 (91.2)	3,039 (69.6)	10,224 (10.0)	487 (3.9)	984 (10.3)	5,335 (29.4)	62,095 (31.5)	2,830 (88.7)	5,383 (80.0)	33,440 (25.8)	5,961 (27.4)	5,188 (33.8)	9,293 (44.9)
1,001 1,001	83,222 (24.1)	21,047 (14.2)	924 (91.2)	3,039 (69.6)	10,278 (10.0)	487 (3.9)	984 (10.3)	5,335 (29.4)	62,174 (31.5)	2,830 (88.7)	5,383 (80.0)	33,519 (25.9)	5,961 (27.4)	5,188 (33.8)	9,293 (44.9)
1,002 1,002	83,638 (24.2)	21,216 (14.3)	924 (91.2)	3,039 (69.6)	10,397 (10.1)	487 (3.9)	984 (10.3)	5,385 (29.6)	62,423 (31.6)	2,830 (88.7)	5,383 (80.0)	33,600 (25.9)	5,972 (27.5)	5,244 (34.1)	9,394 (45.4)
1,003 1,003	83,860 (24.3)	21,304 (14.4)	924 (91.2)	3,039 (69.6)	10,448 (10.2)	525 (4.2)	984 (10.3)	5,385 (29.6)	62,556 (31.7)	2,830 (88.7)	5,462 (81.2)	33,654 (26.0)	5,972 (27.5)	5,244 (34.1)	9,394 (45.4)
1,004 1,004	83,986 (24.3)	21,304 (14.4)	924 (91.2)	3,039 (69.6)	10,448 (10.2)	525 (4.2)	984 (10.3)	5,385 (29.6)	62,682 (31.8)	2,830 (88.7)	5,462 (81.2)	33,780 (26.1)	5,972 (27.5)	5,244 (34.1)	9,394 (45.4)
1,005 1,005	84,141 (24.3)	21,354 (14.4)	924 (91.2)	3,039 (69.6)	10,451 (10.2)	525 (4.2)	984 (10.3)	5,431 (29.9)	62,787 (31.8)	2,830 (88.7)	5,462 (81.2)	33,837 (26.1)	5,972 (27.5)	5,244 (34.1)	9,442 (45.6)
1,006 1,006	84,621 (24.5)	21,491 (14.5)	924 (91.2)	3,042 (69.7)	10,536 (10.3)	525 (4.2)	984 (10.3)	5,481 (30.2)	63,130 (32.0)	2,830 (88.7)	5,462 (81.2)	33,980 (26.2)	6,029 (27.7)	5,336 (34.7)	9,493 (45.9)
1,007 1,007	84,723 (24.5)	21,537 (14.5)	924 (91.2)	3,042 (69.7)	10,536 (10.3)	525 (4.2)	1,030 (10.7)	5,481 (30.2)	63,186 (32.0)	2,830 (88.7)	5,462 (81.2)	34,036 (26.3)	6,029 (27.7)	5,336 (34.7)	9,493 (45.9)
1,008 1,008	84,813 (24.5)	21,616 (14.6)	924 (91.2)	3,042 (69.7)	10,615 (10.4)	525 (4.2)	1,030 (10.7)	5,481 (30.2)	63,197 (32.0)	2,830 (88.7)	5,462 (81.2)	34,047 (26.3)	6,029 (27.7)	5,336 (34.7)	9,493 (45.9)
1,009 1,009	84,997 (24.6)	21,675 (14.6)	924 (91.2)	3,042 (69.7)	10,615 (10.4)	525 (4.2)	1,030 (10.7)	5,540 (30.5)	63,322 (32.1)	2,830 (88.7)	5,462 (81.2)	34,081 (26.3)	6,039 (27.8)	5,360 (34.9)	9,549 (46.1)
1,010 1,010	87,841 (25.4)	22,041 (14.9)	924 (91.2)	3,042 (69.7)	10,748 (10.5)	608 (4.8)	1,030 (10.7)	5,689 (31.3)	65,799 (33.3)	2,830 (88.7)	5,723 (85.0)	35,162 (27.1)	6,503 (29.9)	5,580 (36.3)	10,002 (48.3)
1,011 1,011	88,058 (25.5)	22,048 (14.9)	924 (91.2)	3,042 (69.7)	10,755 (10.5)	608 (4.8)	1,030 (10.7)	5,689 (31.3)	66,010 (33.4)	2,830 (88.7)	5,723 (85.0)	35,372 (27.3)	6,503 (29.9)	5,580 (36.3)	10,002 (48.3)
1,012 1,012	88,320 (25.6)	22,052 (14.9)	924 (91.2)	3,042 (69.7)	10,759 (10.5)	608 (4.8)	1,030 (10.7)	5,689 (31.3)	66,268 (33.6)	2,830 (88.7)	5,723 (85.0)	35,522 (27.4)	6,520 (30.0)	5,670 (36.9)	10,004 (48.3)
1,013 1,013	88,423 (25.6)	22,052 (14.9)	924 (91.2)	3,042 (69.7)	10,759 (10.5)	608 (4.8)	1,030 (10.7)	5,689 (31.3)	66,371 (33.6)	2,830 (88.7)	5,723 (85.0)	35,625 (27.5)	6,520 (30.0)	5,670 (36.9)	10,004 (48.3)

総括表(2) (産業・就業形態別の賃金額階級別、性別年齢別表)

05年 総括表(2) (全て)

時間当り所定内賃金額 (3手当を除く)	合計	男							女							
		男性計	17以下	18~19	20~54	55~59	60~64	65以上	女性計	17以下	18~19	20~54	55~59	60~64	65以上	
1,014	1,014	88,638 (25.7)	22,063 (14.9)	924 (91.2)	3,042 (69.7)	10,769 (10.5)	608 (4.8)	1,030 (10.7)	5,689 (31.3)	66,576 (33.7)	2,830 (88.7)	5,723 (85.0)	35,693 (27.5)	6,531 (30.0)	5,737 (37.4)	10,063 (48.6)
1,015	1,015	89,465 (25.9)	22,305 (15.1)	924 (91.2)	3,042 (69.7)	10,893 (10.6)	608 (4.8)	1,030 (10.7)	5,807 (31.9)	67,160 (34.0)	2,830 (88.7)	5,723 (85.0)	36,030 (27.8)	6,604 (30.4)	5,848 (38.1)	10,125 (48.9)
1,016	1,016	89,524 (25.9)	22,308 (15.1)	924 (91.2)	3,045 (69.7)	10,893 (10.6)	608 (4.8)	1,030 (10.7)	5,807 (31.9)	67,217 (34.1)	2,830 (88.7)	5,723 (85.0)	36,079 (27.8)	6,607 (30.4)	5,850 (38.1)	10,128 (48.9)
1,017	1,017	89,791 (26.0)	22,409 (15.1)	924 (91.2)	3,048 (69.8)	10,991 (10.7)	608 (4.8)	1,030 (10.7)	5,807 (31.9)	67,383 (34.1)	2,830 (88.7)	5,723 (85.0)	36,198 (27.9)	6,607 (30.4)	5,896 (38.4)	10,130 (48.9)
1,018	1,018	89,998 (26.0)	22,409 (15.1)	924 (91.2)	3,048 (69.8)	10,991 (10.7)	608 (4.8)	1,030 (10.7)	5,807 (31.9)	67,589 (34.2)	2,830 (88.7)	5,723 (85.0)	36,270 (28.0)	6,630 (30.5)	6,007 (39.1)	10,130 (48.9)
1,019	1,019	90,063 (26.1)	22,409 (15.1)	924 (91.2)	3,048 (69.8)	10,991 (10.7)	608 (4.8)	1,030 (10.7)	5,807 (31.9)	67,654 (34.3)	2,830 (88.7)	5,723 (85.0)	36,324 (28.0)	6,630 (30.5)	6,017 (39.2)	10,130 (48.9)
1,020	1,029	98,252 (28.4)	24,279 (16.4)	1,003 (99.0)	3,145 (72.1)	12,176 (11.9)	612 (4.9)	1,154 (12.0)	6,188 (34.0)	73,973 (37.5)	2,925 (91.7)	5,967 (88.7)	40,677 (31.4)	7,306 (33.6)	6,388 (41.6)	10,709 (51.7)
1,030	1,039	104,160 (30.1)	25,188 (17.0)	1,003 (99.0)	3,159 (72.4)	12,721 (12.4)	691 (5.5)	1,224 (12.8)	6,390 (35.2)	78,972 (40.0)	2,925 (91.7)	6,062 (90.1)	43,976 (33.9)	8,105 (37.3)	6,905 (45.0)	10,999 (53.1)
1,040	1,049	107,315 (31.1)	26,027 (17.6)	1,003 (99.0)	3,314 (75.9)	13,221 (12.9)	750 (6.0)	1,231 (12.8)	6,509 (35.8)	81,288 (41.2)	2,925 (91.7)	6,062 (90.1)	45,611 (35.2)	8,434 (38.8)	7,026 (45.7)	11,231 (54.3)
1,050	1,059	115,946 (33.6)	27,960 (18.9)	1,003 (99.0)	3,570 (81.8)	14,310 (14.0)	788 (6.3)	1,377 (14.4)	6,913 (38.0)	87,986 (44.6)	3,169 (99.3)	6,317 (93.9)	49,675 (38.3)	9,400 (43.2)	7,821 (50.9)	11,606 (56.1)
1,060	1,069	120,355 (34.8)	29,464 (19.9)	1,003 (99.0)	4,075 (93.4)	14,951 (14.6)	809 (6.4)	1,437 (15.0)	7,189 (39.5)	90,890 (46.1)	3,169 (99.3)	6,397 (95.1)	51,438 (39.7)	9,738 (44.8)	8,172 (53.2)	11,976 (57.9)
1,070	1,079	124,016 (35.9)	30,604 (20.7)	1,003 (99.0)	4,240 (97.1)	15,726 (15.3)	942 (7.5)	1,437 (15.0)	7,255 (39.9)	93,412 (47.3)	3,169 (99.3)	6,397 (95.1)	53,287 (41.1)	9,990 (45.9)	8,456 (55.1)	12,112 (58.5)
1,080	1,089	127,212 (36.8)	31,653 (21.4)	1,003 (99.0)	4,240 (97.1)	16,641 (16.2)	942 (7.5)	1,439 (15.0)	7,387 (40.6)	95,559 (48.4)	3,169 (99.3)	6,476 (96.2)	55,007 (42.4)	10,200 (46.9)	8,548 (55.7)	12,157 (58.7)
1,090	1,099	130,470 (37.8)	32,624 (22.0)	1,003 (99.0)	4,290 (98.3)	17,308 (16.9)	1,075 (8.5)	1,457 (15.2)	7,491 (41.2)	97,845 (49.6)	3,169 (99.3)	6,487 (96.4)	56,311 (43.4)	10,658 (49.0)	8,626 (56.2)	12,595 (60.9)
1,100	1,199	160,593 (46.5)	41,420 (28.0)	1,003 (99.0)	4,352 (99.7)	23,229 (22.7)	1,547 (12.3)	2,267 (23.7)	9,022 (49.6)	119,173 (60.4)	3,169 (99.3)	6,584 (97.8)	71,322 (55.0)	12,805 (58.9)	10,197 (66.4)	15,097 (72.9)
1,200	1,299	190,535 (55.1)	52,405 (35.4)	1,014 (100.0)	4,365 (100.0)	31,311 (30.6)	1,953 (15.5)	3,097 (32.3)	10,665 (58.7)	138,130 (70.0)	3,190 (100.0)	6,676 (99.2)	86,548 (66.8)	14,132 (65.0)	11,212 (73.0)	16,372 (79.1)
1,300	1,399	214,835 (62.2)	64,833 (43.8)			40,865 (39.9)	2,439 (19.4)	3,852 (40.2)	12,299 (67.7)	150,002 (76.0)		6,729 (100.0)	96,009 (74.1)	14,876 (68.4)	12,243 (79.7)	16,956 (81.9)
1,400	1,499	233,177 (67.5)	74,630 (50.4)			48,404 (47.2)	3,102 (24.7)	4,191 (43.7)	13,554 (74.6)	158,547 (80.3)			102,318 (78.9)	15,508 (71.3)	13,032 (84.9)	17,769 (85.9)
1,500		345,557 (100.0)	148,184 (100.0)			102,461 (100.0)	12,582 (100.0)	9,584 (100.0)	18,177 (100.0)	197,373 (100.0)			129,644 (100.0)	21,755 (100.0)	15,358 (100.0)	20,697 (100.0)
月平均賃金額		192,261	248,891	28,804	57,071	262,224	331,541	270,678	163,383	149,744	41,953	52,926	163,087	167,507	139,231	103,388
時間当平均賃金額		1,458	1,692	976	1,002	1,712	2,110	1,899	1,385	1,283	982	998	1,305	1,398	1,217	1,215
月一人当たり労働時間数		128	147	30	57	155	160	156	117	114	43	53	122	117	113	87
第1・20分位数		968	970	968	968	978	1,030	980	968	968	968	968	970	970	968	968
第1・10分位数		970	1,000	968	968	1,001	1,135	1,000	970	970	968	968	970	970	970	968
第1・4分位数		1,010	1,141	968	970	1,222	1,504	1,202	1,000	1,000	968	970	1,000	1,000	1,000	972
中位数		1,233	1,488	970	990	1,525	1,931	1,542	1,200	1,100	970	970	1,149	1,100	1,050	1,020
四分位偏差係数		0.2585	0.2627	0.0014	0.0357	0.2298	0.2581	0.2453	0.2086	0.1741	0.0015	0.0159	0.1826	0.2770	0.1572	0.1148

【上段】 累積労働者数

【下段】 累積構成比

総括表(2) (産業・就業形態別の賃金額階級別、性別年齢別表)

05年 総括表(2) (一般)

時間当り所定内賃金額 (3手当を除く)	合計	男							女						
		男性計	17以下	18~19	20~54	55~59	60~64	65以上	女性計	17以下	18~19	20~54	55~59	60~64	65以上
計	204,561	115,701		306	86,828	11,548	7,956	9,064	88,861		372	67,850	9,949	5,296	5,394
円	3,489	1,438		61	970	4	117	285	2,051		62	1,320	101	332	235
- 957	(1.7)	(1.2)		(19.9)	(1.1)	(0.0)	(1.5)	(3.1)	(2.3)		(16.7)	(1.9)	(1.0)	(6.3)	(4.4)
958 - 958	3,489	1,438		61	970	4	117	285	2,051		62	1,320	101	332	235
	(1.7)	(1.2)		(19.9)	(1.1)	(0.0)	(1.5)	(3.1)	(2.3)		(16.7)	(1.9)	(1.0)	(6.3)	(4.4)
959 - 959	3,489	1,438		61	970	4	117	285	2,051		62	1,320	101	332	235
	(1.7)	(1.2)		(19.9)	(1.1)	(0.0)	(1.5)	(3.1)	(2.3)		(16.7)	(1.9)	(1.0)	(6.3)	(4.4)
960 - 960	3,492	1,438		61	970	4	117	285	2,055		62	1,324	101	332	235
	(1.7)	(1.2)		(19.9)	(1.1)	(0.0)	(1.5)	(3.1)	(2.3)		(16.7)	(2.0)	(1.0)	(6.3)	(4.4)
961 - 961	3,541	1,442		61	974	4	117	285	2,100		62	1,324	101	332	281
	(1.7)	(1.2)		(19.9)	(1.1)	(0.0)	(1.5)	(3.1)	(2.4)		(16.7)	(2.0)	(1.0)	(6.3)	(5.2)
962 - 962	3,541	1,442		61	974	4	117	285	2,100		62	1,324	101	332	281
	(1.7)	(1.2)		(19.9)	(1.1)	(0.0)	(1.5)	(3.1)	(2.4)		(16.7)	(2.0)	(1.0)	(6.3)	(5.2)
963 - 963	3,541	1,442		61	974	4	117	285	2,100		62	1,324	101	332	281
	(1.7)	(1.2)		(19.9)	(1.1)	(0.0)	(1.5)	(3.1)	(2.4)		(16.7)	(2.0)	(1.0)	(6.3)	(5.2)
964 - 964	3,541	1,442		61	974	4	117	285	2,100		62	1,324	101	332	281
	(1.7)	(1.2)		(19.9)	(1.1)	(0.0)	(1.5)	(3.1)	(2.4)		(16.7)	(2.0)	(1.0)	(6.3)	(5.2)
965 - 965	3,770	1,555		61	1,033	4	117	340	2,215		62	1,393	147	332	281
	(1.8)	(1.3)		(19.9)	(1.2)	(0.0)	(1.5)	(3.7)	(2.5)		(16.7)	(2.1)	(1.5)	(6.3)	(5.2)
966 - 966	3,816	1,555		61	1,033	4	117	340	2,262		62	1,393	147	379	281
	(1.9)	(1.3)		(19.9)	(1.2)	(0.0)	(1.5)	(3.7)	(2.5)		(16.7)	(2.1)	(1.5)	(7.2)	(5.2)
967 - 967	3,995	1,555		61	1,033	4	117	340	2,440		62	1,526	147	379	326
	(2.0)	(1.3)		(19.9)	(1.2)	(0.0)	(1.5)	(3.7)	(2.7)		(16.7)	(2.2)	(1.5)	(7.2)	(6.0)
968 - 968	5,742	1,730		64	1,040	4	117	505	4,012		62	2,203	242	606	899
	(2.8)	(1.5)		(20.9)	(1.2)	(0.0)	(1.5)	(5.6)	(4.5)		(16.7)	(3.2)	(2.4)	(11.4)	(16.7)
969 - 969	5,843	1,730		64	1,040	4	117	505	4,113		62	2,249	242	606	954
	(2.9)	(1.5)		(20.9)	(1.2)	(0.0)	(1.5)	(5.6)	(4.6)		(16.7)	(3.3)	(2.4)	(11.4)	(17.7)
970 - 970	8,034	2,126		64	1,146	4	119	793	5,908		212	3,158	585	922	1,031
	(3.9)	(1.8)		(20.9)	(1.3)	(0.0)	(1.5)	(8.7)	(6.6)		(57.1)	(4.7)	(5.9)	(17.4)	(19.1)
971 - 971	8,129	2,126		64	1,146	4	119	793	6,003		212	3,158	585	922	1,126
	(4.0)	(1.8)		(20.9)	(1.3)	(0.0)	(1.5)	(8.7)	(6.8)		(57.1)	(4.7)	(5.9)	(17.4)	(20.9)
972 - 972	8,135	2,131		64	1,152	4	119	793	6,003		212	3,158	585	922	1,126
	(4.0)	(1.8)		(20.9)	(1.3)	(0.0)	(1.5)	(8.7)	(6.8)		(57.1)	(4.7)	(5.9)	(17.4)	(20.9)
973 - 973	8,190	2,131		64	1,152	4	119	793	6,059		212	3,213	585	922	1,126
	(4.0)	(1.8)		(20.9)	(1.3)	(0.0)	(1.5)	(8.7)	(6.8)		(57.1)	(4.7)	(5.9)	(17.4)	(20.9)
974 - 974	8,193	2,131		64	1,152	4	119	793	6,061		212	3,213	585	922	1,128
	(4.0)	(1.8)		(20.9)	(1.3)	(0.0)	(1.5)	(8.7)	(6.8)		(57.1)	(4.7)	(5.9)	(17.4)	(20.9)
975 - 975	8,445	2,305		64	1,270	4	119	848	6,140		212	3,219	585	922	1,201
	(4.1)	(2.0)		(20.9)	(1.5)	(0.0)	(1.5)	(9.4)	(6.9)		(57.1)	(4.7)	(5.9)	(17.4)	(22.3)
976 - 976	8,448	2,305		64	1,270	4	119	848	6,143		212	3,222	585	922	1,201
	(4.1)	(2.0)		(20.9)	(1.5)	(0.0)	(1.5)	(9.4)	(6.9)		(57.1)	(4.7)	(5.9)	(17.4)	(22.3)
977 - 977	8,448	2,305		64	1,270	4	119	848	6,143		212	3,222	585	922	1,201
	(4.1)	(2.0)		(20.9)	(1.5)	(0.0)	(1.5)	(9.4)	(6.9)		(57.1)	(4.7)	(5.9)	(17.4)	(22.3)
978 - 978	8,665	2,367		64	1,332	4	119	848	6,298		212	3,376	585	922	1,201
	(4.2)	(2.0)		(20.9)	(1.5)	(0.0)	(1.5)	(9.4)	(7.1)		(57.1)	(5.0)	(5.9)	(17.4)	(22.3)
979 - 979	8,769	2,367		64	1,332	4	119	848	6,402		212	3,376	585	922	1,306
	(4.3)	(2.0)		(20.9)	(1.5)	(0.0)	(1.5)	(9.4)	(7.2)		(57.1)	(5.0)	(5.9)	(17.4)	(24.2)
980 - 980	9,729	2,734		64	1,381	4	119	1,166	6,995		212	3,721	698	922	1,442
	(4.8)	(2.4)		(20.9)	(1.6)	(0.0)	(1.5)	(12.9)	(7.9)		(57.1)	(5.5)	(7.0)	(17.4)	(26.7)
981 - 981	9,776	2,780		64	1,427	4	119	1,166	6,995		212	3,721	698	922	1,442
	(4.8)	(2.4)		(20.9)	(1.6)	(0.0)	(1.5)	(12.9)	(7.9)		(57.1)	(5.5)	(7.0)	(17.4)	(26.7)
982 - 982	9,906	2,856		64	1,430	77	119	1,166	7,050		212	3,721	698	922	1,496
	(4.8)	(2.5)		(20.9)	(1.6)	(0.7)	(1.5)	(12.9)	(7.9)		(57.1)	(5.5)	(7.0)	(17.4)	(27.7)
983 - 983	9,999	2,863		64	1,438	77	119	1,166	7,136		212	3,721	702	1,001	1,500
	(4.9)	(2.5)		(20.9)	(1.7)	(0.7)	(1.5)	(12.9)	(8.0)		(57.1)	(5.5)	(7.1)	(18.9)	(27.8)
984 - 984	10,007	2,868		64	1,442	77	119	1,166	7,139		212	3,724	702	1,001	1,500
	(4.9)	(2.5)		(20.9)	(1.7)	(0.7)	(1.5)	(12.9)	(8.0)		(57.1)	(5.5)	(7.1)	(18.9)	(27.8)

総括表(2) (産業・就業形態別の賃金額階級別、性別年齢別表)

05年 総括表(2) (一般)

時間当たり所定内賃金額 (3手当を除く)	合計	男						女							
		男性計	17以下	18~19	20~54	55~59	60~64	65以上	女性計	17以下	18~19	20~54	55~59	60~64	65以上
985 - 985	10,225 (5.0)	2,927 (2.5)		64 (20.9)	1,445 (1.7)	131 (1.1)	119 (1.5)	1,168 (12.9)	7,298 (8.2)		212 (57.1)	3,882 (5.7)	702 (7.1)	1,001 (18.9)	1,500 (27.8)
986 - 986	10,720 (5.2)	3,384 (2.9)		64 (20.9)	1,532 (1.8)	131 (1.1)	277 (3.5)	1,380 (15.2)	7,336 (8.3)		212 (57.1)	3,920 (5.8)	702 (7.1)	1,001 (18.9)	1,500 (27.8)
987 987	10,822 (5.3)	3,441 (3.0)		64 (20.9)	1,533 (1.8)	131 (1.1)	277 (3.5)	1,436 (15.8)	7,381 (8.3)		212 (57.1)	3,920 (5.8)	702 (7.1)	1,047 (19.8)	1,500 (27.8)
988 988	10,866 (5.3)	3,481 (3.0)		102 (33.3)	1,533 (1.8)	131 (1.1)	279 (3.5)	1,436 (15.8)	7,385 (8.3)		212 (57.1)	3,920 (5.8)	705 (7.1)	1,047 (19.8)	1,500 (27.8)
989 989	11,149 (5.5)	3,639 (3.1)		102 (33.3)	1,692 (1.9)	131 (1.1)	279 (3.5)	1,436 (15.8)	7,510 (8.5)		212 (57.1)	4,046 (6.0)	705 (7.1)	1,047 (19.8)	1,500 (27.8)
990 990	11,361 (5.6)	3,639 (3.1)		102 (33.3)	1,692 (1.9)	131 (1.1)	279 (3.5)	1,436 (15.8)	7,722 (8.7)		212 (57.1)	4,098 (6.0)	800 (8.0)	1,047 (19.8)	1,564 (29.0)
991 991	11,485 (5.6)	3,716 (3.2)		106 (34.5)	1,764 (2.0)	131 (1.1)	279 (3.5)	1,436 (15.8)	7,770 (8.7)		212 (57.1)	4,146 (6.1)	800 (8.0)	1,047 (19.8)	1,564 (29.0)
992 992	11,600 (5.7)	3,716 (3.2)		106 (34.5)	1,764 (2.0)	131 (1.1)	279 (3.5)	1,436 (15.8)	7,884 (8.9)		212 (57.1)	4,260 (6.3)	800 (8.0)	1,047 (19.8)	1,564 (29.0)
993 993	11,600 (5.7)	3,716 (3.2)		106 (34.5)	1,764 (2.0)	131 (1.1)	279 (3.5)	1,436 (15.8)	7,884 (8.9)		212 (57.1)	4,260 (6.3)	800 (8.0)	1,047 (19.8)	1,564 (29.0)
994 994	11,721 (5.7)	3,837 (3.3)		109 (35.5)	1,823 (2.1)	131 (1.1)	279 (3.5)	1,495 (16.5)	7,884 (8.9)		212 (57.1)	4,260 (6.3)	800 (8.0)	1,047 (19.8)	1,564 (29.0)
995 995	11,721 (5.7)	3,837 (3.3)		109 (35.5)	1,823 (2.1)	131 (1.1)	279 (3.5)	1,495 (16.5)	7,884 (8.9)		212 (57.1)	4,260 (6.3)	800 (8.0)	1,047 (19.8)	1,564 (29.0)
996 996	11,766 (5.8)	3,837 (3.3)		109 (35.5)	1,823 (2.1)	131 (1.1)	279 (3.5)	1,495 (16.5)	7,930 (8.9)		212 (57.1)	4,306 (6.3)	800 (8.0)	1,047 (19.8)	1,564 (29.0)
997 997	11,773 (5.8)	3,841 (3.3)		112 (36.7)	1,823 (2.1)	131 (1.1)	279 (3.5)	1,495 (16.5)	7,932 (8.9)		212 (57.1)	4,308 (6.3)	800 (8.0)	1,047 (19.8)	1,564 (29.0)
998 998	11,775 (5.8)	3,841 (3.3)		112 (36.7)	1,823 (2.1)	131 (1.1)	279 (3.5)	1,495 (16.5)	7,934 (8.9)		212 (57.1)	4,310 (6.4)	800 (8.0)	1,047 (19.8)	1,564 (29.0)
999 999	11,775 (5.8)	3,841 (3.3)		112 (36.7)	1,823 (2.1)	131 (1.1)	279 (3.5)	1,495 (16.5)	7,934 (8.9)		212 (57.1)	4,310 (6.4)	800 (8.0)	1,047 (19.8)	1,564 (29.0)
1,000 1,000	15,815 (7.7)	5,134 (4.4)		209 (68.3)	2,686 (3.1)	186 (1.6)	342 (4.3)	1,712 (18.9)	10,681 (12.0)		212 (57.1)	5,918 (8.7)	1,092 (11.0)	1,442 (27.2)	2,017 (37.4)
1,001 1,001	15,869 (7.8)	5,189 (4.5)		209 (68.3)	2,741 (3.2)	186 (1.6)	342 (4.3)	1,712 (18.9)	10,681 (12.0)		212 (57.1)	5,918 (8.7)	1,092 (11.0)	1,442 (27.2)	2,017 (37.4)
1,002 1,002	15,910 (7.8)	5,227 (4.5)		209 (68.3)	2,779 (3.2)	186 (1.6)	342 (4.3)	1,712 (18.9)	10,684 (12.0)		212 (57.1)	5,921 (8.7)	1,092 (11.0)	1,442 (27.2)	2,017 (37.4)
1,003 1,003	15,952 (7.8)	5,269 (4.6)		209 (68.3)	2,783 (3.2)	224 (1.9)	342 (4.3)	1,712 (18.9)	10,684 (12.0)		212 (57.1)	5,921 (8.7)	1,092 (11.0)	1,442 (27.2)	2,017 (37.4)
1,004 1,004	15,952 (7.8)	5,269 (4.6)		209 (68.3)	2,783 (3.2)	224 (1.9)	342 (4.3)	1,712 (18.9)	10,684 (12.0)		212 (57.1)	5,921 (8.7)	1,092 (11.0)	1,442 (27.2)	2,017 (37.4)
1,005 1,005	15,967 (7.8)	5,272 (4.6)		209 (68.3)	2,786 (3.2)	224 (1.9)	342 (4.3)	1,712 (18.9)	10,695 (12.0)		212 (57.1)	5,932 (8.7)	1,092 (11.0)	1,442 (27.2)	2,017 (37.4)
1,006 1,006	16,056 (7.8)	5,284 (4.6)		212 (69.3)	2,792 (3.2)	224 (1.9)	342 (4.3)	1,715 (18.9)	10,772 (12.1)		212 (57.1)	6,006 (8.9)	1,092 (11.0)	1,442 (27.2)	2,020 (37.4)
1,007 1,007	16,056 (7.8)	5,284 (4.6)		212 (69.3)	2,792 (3.2)	224 (1.9)	342 (4.3)	1,715 (18.9)	10,772 (12.1)		212 (57.1)	6,006 (8.9)	1,092 (11.0)	1,442 (27.2)	2,020 (37.4)
1,008 1,008	16,135 (7.9)	5,363 (4.6)		212 (69.3)	2,871 (3.3)	224 (1.9)	342 (4.3)	1,715 (18.9)	10,772 (12.1)		212 (57.1)	6,006 (8.9)	1,092 (11.0)	1,442 (27.2)	2,020 (37.4)
1,009 1,009	16,257 (7.9)	5,422 (4.7)		212 (69.3)	2,871 (3.3)	224 (1.9)	342 (4.3)	1,774 (19.6)	10,835 (12.2)		212 (57.1)	6,010 (8.9)	1,092 (11.0)	1,445 (27.3)	2,076 (38.5)
1,010 1,010	16,858 (8.2)	5,460 (4.7)		212 (69.3)	2,871 (3.3)	262 (2.3)	342 (4.3)	1,774 (19.6)	11,398 (12.8)		212 (57.1)	6,301 (9.3)	1,264 (12.7)	1,445 (27.3)	2,176 (40.3)
1,011 1,011	17,026 (8.3)	5,466 (4.7)		212 (69.3)	2,877 (3.3)	262 (2.3)	342 (4.3)	1,774 (19.6)	11,559 (13.0)		212 (57.1)	6,462 (9.5)	1,264 (12.7)	1,445 (27.3)	2,176 (40.3)
1,012 1,012	17,035 (8.3)	5,471 (4.7)		212 (69.3)	2,881 (3.3)	262 (2.3)	342 (4.3)	1,774 (19.6)	11,565 (13.0)		212 (57.1)	6,466 (9.5)	1,264 (12.7)	1,445 (27.3)	2,178 (40.4)
1,013 1,013	17,082 (8.4)	5,471 (4.7)		212 (69.3)	2,881 (3.3)	262 (2.3)	342 (4.3)	1,774 (19.6)	11,611 (13.1)		212 (57.1)	6,512 (9.6)	1,264 (12.7)	1,445 (27.3)	2,178 (40.4)

総括表(2) (産業・就業形態別の賃金額階級別、性別年齢別表)

05年 総括表(2) (一般)

時間当り所定内賃金額 (3手当を除く)	合計	男							女						
		男性計	17以下	18~19	20~54	55~59	60~64	65以上	女性計	17以下	18~19	20~54	55~59	60~64	65以上
1,014	1,014	17,085 (8.4)	5,471 (4.7)	212 (69.3)	2,881 (3.3)	262 (2.3)	342 (4.3)	1,774 (19.6)	11,614 (13.1)	212 (57.1)	6,515 (9.6)	1,264 (12.7)	1,445 (27.3)	2,178 (40.4)	
1,015	1,015	17,403 (8.5)	5,613 (4.9)	212 (69.3)	2,905 (3.3)	262 (2.3)	342 (4.3)	1,892 (20.9)	11,790 (13.3)	212 (57.1)	6,660 (9.8)	1,296 (13.0)	1,445 (27.3)	2,178 (40.4)	
1,016	1,016	17,406 (8.5)	5,616 (4.9)	215 (70.3)	2,905 (3.3)	262 (2.3)	342 (4.3)	1,892 (20.9)	11,790 (13.3)	212 (57.1)	6,660 (9.8)	1,296 (13.0)	1,445 (27.3)	2,178 (40.4)	
1,017	1,017	17,532 (8.6)	5,623 (4.9)	218 (71.2)	2,909 (3.4)	262 (2.3)	342 (4.3)	1,892 (20.9)	11,909 (13.4)	212 (57.1)	6,779 (10.0)	1,296 (13.0)	1,445 (27.3)	2,178 (40.4)	
1,018	1,018	17,616 (8.6)	5,623 (4.9)	218 (71.2)	2,909 (3.4)	262 (2.3)	342 (4.3)	1,892 (20.9)	11,993 (13.5)	212 (57.1)	6,816 (10.0)	1,296 (13.0)	1,491 (28.2)	2,178 (40.4)	
1,019	1,019	17,670 (8.6)	5,623 (4.9)	218 (71.2)	2,909 (3.4)	262 (2.3)	342 (4.3)	1,892 (20.9)	12,047 (13.6)	212 (57.1)	6,871 (10.1)	1,296 (13.0)	1,491 (28.2)	2,178 (40.4)	
1,020	1,029	19,404 (9.5)	6,121 (5.3)	221 (72.2)	3,222 (3.7)	265 (2.3)	463 (5.8)	1,951 (21.5)	13,283 (14.9)	212 (57.1)	7,823 (11.5)	1,444 (14.5)	1,588 (30.0)	2,216 (41.1)	
1,030	1,039	20,693 (10.1)	6,565 (5.7)	224 (73.2)	3,466 (4.0)	265 (2.3)	522 (6.6)	2,088 (23.0)	14,128 (15.9)	212 (57.1)	8,497 (12.5)	1,615 (16.2)	1,588 (30.0)	2,216 (41.1)	
1,040	1,049	22,040 (10.8)	7,149 (6.2)	224 (73.2)	3,887 (4.5)	303 (2.6)	529 (6.6)	2,206 (24.3)	14,891 (16.8)	212 (57.1)	9,046 (13.3)	1,712 (17.2)	1,588 (30.0)	2,333 (43.3)	
1,050	1,059	24,627 (12.0)	7,988 (6.9)	224 (73.2)	4,408 (5.1)	341 (3.0)	617 (7.8)	2,399 (26.5)	16,639 (18.7)	223 (59.9)	10,334 (15.2)	1,940 (19.5)	1,753 (33.1)	2,389 (44.3)	
1,060	1,069	25,969 (12.7)	8,333 (7.2)	228 (74.7)	4,733 (5.5)	351 (3.0)	622 (7.8)	2,399 (26.5)	17,636 (19.8)	225 (60.4)	10,912 (16.1)	2,006 (20.2)	1,971 (37.2)	2,522 (46.7)	
1,070	1,079	27,360 (13.4)	8,859 (7.7)	235 (76.9)	5,166 (5.9)	431 (3.7)	622 (7.8)	2,405 (26.5)	18,501 (20.8)	225 (60.4)	11,611 (17.1)	2,110 (21.2)	1,975 (37.3)	2,581 (47.8)	
1,080	1,089	29,195 (14.3)	9,714 (8.4)	235 (76.9)	5,937 (6.8)	431 (3.7)	624 (7.8)	2,487 (27.4)	19,482 (21.9)	225 (60.4)	12,482 (18.4)	2,217 (22.3)	1,975 (37.3)	2,584 (47.9)	
1,090	1,099	30,992 (15.2)	10,471 (9.1)	285 (93.2)	6,476 (7.5)	526 (4.6)	631 (7.9)	2,554 (28.2)	20,521 (23.1)	225 (60.4)	13,015 (19.2)	2,585 (26.0)	1,975 (37.3)	2,722 (50.5)	
1,100	1,199	48,089 (23.5)	17,276 (14.9)	294 (96.1)	11,163 (12.9)	914 (7.9)	1,219 (15.3)	3,686 (40.7)	30,814 (34.7)	226 (60.9)	21,281 (31.4)	3,504 (35.2)	2,485 (46.9)	3,318 (61.5)	
1,200	1,299	70,015 (34.2)	25,701 (22.2)	306 (100.0)	18,228 (21.0)	1,148 (9.9)	1,944 (24.4)	4,076 (45.0)	44,314 (49.9)	319 (85.8)	33,098 (48.8)	4,168 (41.9)	2,931 (55.3)	3,799 (70.4)	
1,300	1,399	89,159 (43.6)	36,407 (31.5)	27,188 (31.3)	1,505 (13.0)	2,573 (32.3)	4,835 (53.3)	52,752 (59.4)	52,752 (59.4)	372 (100.0)	40,295 (59.4)	4,639 (46.6)	3,451 (65.2)	3,995 (74.1)	
1,400	1,499	105,068 (51.4)	45,739 (39.5)	34,556 (39.8)	2,122 (18.4)	2,859 (35.9)	5,897 (65.1)	59,329 (66.8)	59,329 (66.8)		45,708 (67.4)	5,136 (51.6)	3,986 (75.3)	4,127 (76.5)	
1,500		204,561 (100.0)	115,701 (100.0)	86,828 (100.0)	11,548 (100.0)	7,956 (100.0)	9,064 (100.0)	88,861 (100.0)	88,861 (100.0)		67,850 (100.0)	9,949 (100.0)	5,296 (100.0)	5,394 (100.0)	
月平均賃金額		264,188	295,952	146,837	294,911	354,995	299,258	232,830	222,829		113,020	227,579	244,452	201,298	151,920
時間当り平均賃金額		1,631	1,785	1,006	1,742	2,193	2,017	1,499	1,431		1,080	1,427	1,612	1,321	1,270
月一人当たり労働時間数		163	169	146	171	169	166	156	155		106	159	150	152	122
第1・20分位数		986	1,021	895	1,056	1,110	1,023	968	970		909	980	970	928	961
第1・10分位数		1,037	1,114	895	1,142	1,306	1,138	980	1,000		909	1,018	1,000	968	968
第1・4分位数		1,208	1,330	988	1,339	1,647	1,304	1,050	1,109		970	1,142	1,090	1,000	980
中位数		1,477	1,624	1,000	1,614	1,975	1,627	1,333	1,300		970	1,309	1,448	1,220	1,098
四分位偏差係数		0.2217	0.2084	0.0446	0.1962	0.2231	0.2333	0.2381	0.1947		0.1188	0.1750	0.2798	0.1954	0.1916

【上段】 累積労働者数

【下段】 累積構成比

総括表(2) (産業・就業形態別の賃金額階級別、性別年齢別表)

05年 総括表(2) (パート)

時間当り所定内賃金額 (3手当を除く)	合計	男							女						
		男性計	17以下	18～19	20～54	55～59	60～64	65以上	女性計	17以下	18～19	20～54	55～59	60～64	65以上
計	140,996	32,483	1,014	4,060	15,633	1,034	1,629	9,114	108,513	3,190	6,357	61,794	11,806	10,062	15,303
円	1,226	507			111			396	718			175	117	3	423
- 957	(0.9)	(1.6)			(0.7)			(4.3)	(0.7)			(0.3)	(1.0)	(0.0)	(2.8)
958 - 958	1,226	507			111			396	718			175	117	3	423
	(0.9)	(1.6)			(0.7)			(4.3)	(0.7)			(0.3)	(1.0)	(0.0)	(2.8)
959 - 959	1,226	507			111			396	718			175	117	3	423
	(0.9)	(1.6)			(0.7)			(4.3)	(0.7)			(0.3)	(1.0)	(0.0)	(2.8)
960 - 960	1,354	580			111			469	774			230	117	3	423
	(1.0)	(1.8)			(0.7)			(5.1)	(0.7)			(0.4)	(1.0)	(0.0)	(2.8)
961 - 961	1,354	580			111			469	774			230	117	3	423
	(1.0)	(1.8)			(0.7)			(5.1)	(0.7)			(0.4)	(1.0)	(0.0)	(2.8)
962 - 962	1,354	580			111			469	774			230	117	3	423
	(1.0)	(1.8)			(0.7)			(5.1)	(0.7)			(0.4)	(1.0)	(0.0)	(2.8)
963 - 963	1,354	580			111			469	774			230	117	3	423
	(1.0)	(1.8)			(0.7)			(5.1)	(0.7)			(0.4)	(1.0)	(0.0)	(2.8)
964 - 964	1,354	580			111			469	774			230	117	3	423
	(1.0)	(1.8)			(0.7)			(5.1)	(0.7)			(0.4)	(1.0)	(0.0)	(2.8)
965 - 965	1,354	580			111			469	774			230	117	3	423
	(1.0)	(1.8)			(0.7)			(5.1)	(0.7)			(0.4)	(1.0)	(0.0)	(2.8)
966 - 966	1,408	635			166			469	774			230	117	3	423
	(1.0)	(2.0)			(1.1)			(5.1)	(0.7)			(0.4)	(1.0)	(0.0)	(2.8)
967 - 967	1,408	635			166			469	774			230	117	3	423
	(1.0)	(2.0)			(1.1)			(5.1)	(0.7)			(0.4)	(1.0)	(0.0)	(2.8)
968 - 968	12,257	4,089	395	408	1,885	132	135	1,134	8,168	839	907	3,006	535	376	2,506
	(8.7)	(12.6)	(39.0)	(10.0)	(12.1)	(12.8)	(8.3)	(12.4)	(7.5)	(26.3)	(14.3)	(4.9)	(4.5)	(3.7)	(16.4)
969 - 969	12,257	4,089	395	408	1,885	132	135	1,134	8,168	839	907	3,006	535	376	2,506
	(8.7)	(12.6)	(39.0)	(10.0)	(12.1)	(12.8)	(8.3)	(12.4)	(7.5)	(26.3)	(14.3)	(4.9)	(4.5)	(3.7)	(16.4)
970 - 970	31,485	9,246	924	1,900	3,679	239	309	2,194	22,239	2,521	3,153	10,100	1,736	860	3,869
	(22.3)	(28.5)	(91.2)	(46.8)	(23.5)	(23.1)	(19.0)	(24.1)	(20.5)	(79.0)	(49.6)	(16.3)	(14.7)	(8.6)	(25.3)
971 - 971	31,485	9,246	924	1,900	3,679	239	309	2,194	22,239	2,521	3,153	10,100	1,736	860	3,869
	(22.3)	(28.5)	(91.2)	(46.8)	(23.5)	(23.1)	(19.0)	(24.1)	(20.5)	(79.0)	(49.6)	(16.3)	(14.7)	(8.6)	(25.3)
972 - 972	31,915	9,246	924	1,900	3,679	239	309	2,194	22,670	2,521	3,153	10,147	1,740	860	4,249
	(22.6)	(28.5)	(91.2)	(46.8)	(23.5)	(23.1)	(19.0)	(24.1)	(20.9)	(79.0)	(49.6)	(16.4)	(14.7)	(8.6)	(27.8)
973 - 973	32,090	9,246	924	1,900	3,679	239	309	2,194	22,844	2,521	3,153	10,263	1,797	860	4,249
	(22.8)	(28.5)	(91.2)	(46.8)	(23.5)	(23.1)	(19.0)	(24.1)	(21.1)	(79.0)	(49.6)	(16.6)	(15.2)	(8.6)	(27.8)
974 - 974	32,100	9,246	924	1,900	3,679	239	309	2,194	22,855	2,521	3,153	10,274	1,797	860	4,249
	(22.8)	(28.5)	(91.2)	(46.8)	(23.5)	(23.1)	(19.0)	(24.1)	(21.1)	(79.0)	(49.6)	(16.6)	(15.2)	(8.6)	(27.8)
975 - 975	32,971	9,515	924	1,900	3,838	239	309	2,304	23,457	2,521	3,153	10,587	1,877	1,015	4,304
	(23.4)	(29.3)	(91.2)	(46.8)	(24.5)	(23.1)	(19.0)	(25.3)	(21.6)	(79.0)	(49.6)	(17.1)	(15.9)	(10.1)	(28.1)
976 - 976	32,977	9,518	924	1,900	3,838	239	309	2,307	23,460	2,521	3,153	10,590	1,877	1,015	4,304
	(23.4)	(29.3)	(91.2)	(46.8)	(24.5)	(23.1)	(19.0)	(25.3)	(21.6)	(79.0)	(49.6)	(17.1)	(15.9)	(10.1)	(28.1)
977 - 977	32,989	9,518	924	1,900	3,838	239	309	2,307	23,471	2,521	3,153	10,590	1,877	1,015	4,316
	(23.4)	(29.3)	(91.2)	(46.8)	(24.5)	(23.1)	(19.0)	(25.3)	(21.6)	(79.0)	(49.6)	(17.1)	(15.9)	(10.1)	(28.2)
978 - 978	33,101	9,518	924	1,900	3,838	239	309	2,307	23,583	2,521	3,153	10,695	1,880	1,018	4,316
	(23.5)	(29.3)	(91.2)	(46.8)	(24.5)	(23.1)	(19.0)	(25.3)	(21.7)	(79.0)	(49.6)	(17.3)	(15.9)	(10.1)	(28.2)
979 - 979	33,191	9,518	924	1,900	3,838	239	309	2,307	23,674	2,521	3,153	10,783	1,880	1,021	4,316
	(23.5)	(29.3)	(91.2)	(46.8)	(24.5)	(23.1)	(19.0)	(25.3)	(21.8)	(79.0)	(49.6)	(17.5)	(15.9)	(10.1)	(28.2)
980 - 980	41,217	10,183	924	2,009	4,162	239	363	2,486	31,034	2,521	3,232	14,967	3,154	1,692	5,467
	(29.2)	(31.3)	(91.2)	(49.5)	(26.6)	(23.1)	(22.3)	(27.3)	(28.6)	(79.0)	(50.8)	(24.2)	(26.7)	(16.8)	(35.7)
981 - 981	41,217	10,183	924	2,009	4,162	239	363	2,486	31,034	2,521	3,232	14,967	3,154	1,692	5,467
	(29.2)	(31.3)	(91.2)	(49.5)	(26.6)	(23.1)	(22.3)	(27.3)	(28.6)	(79.0)	(50.8)	(24.2)	(26.7)	(16.8)	(35.7)
982 - 982	41,228	10,183	924	2,009	4,162	239	363	2,486	31,044	2,521	3,232	14,978	3,154	1,692	5,467
	(29.2)	(31.3)	(91.2)	(49.5)	(26.6)	(23.1)	(22.3)	(27.3)	(28.6)	(79.0)	(50.8)	(24.2)	(26.7)	(16.8)	(35.7)
983 - 983	41,433	10,330	924	2,009	4,309	239	363	2,486	31,103	2,521	3,232	15,032	3,158	1,692	5,467
	(29.4)	(31.8)	(91.2)	(49.5)	(27.6)	(23.1)	(22.3)	(27.3)	(28.7)	(79.0)	(50.8)	(24.3)	(26.8)	(16.8)	(35.7)
984 - 984	41,464	10,330	924	2,009	4,309	239	363	2,486	31,134	2,521	3,232	15,053	3,169	1,692	5,467
	(29.4)	(31.8)	(91.2)	(49.5)	(27.6)	(23.1)	(22.3)	(27.3)	(28.7)	(79.0)	(50.8)	(24.4)	(26.8)	(16.8)	(35.7)

総括表(2) (産業・就業形態別の賃金額階級別、性別年齢別表)

05年 総括表(2) (パート)

時間当り所定内賃金額 (3手当を除く)	合計	男							女						
		男性計	17以下	18~19	20~54	55~59	60~64	65以上	女性計	17以下	18~19	20~54	55~59	60~64	65以上
985 - 985	42,035 (29.8)	10,384 (32.0)	924 (91.2)	2,009 (49.5)	4,363 (27.9)	239 (23.1)	363 (22.3)	2,486 (27.3)	31,651 (29.2)	2,521 (79.0)	3,232 (50.8)	15,515 (25.1)	3,169 (26.8)	1,746 (17.4)	5,467 (35.7)
986 - 986	42,350 (30.0)	10,384 (32.0)	924 (91.2)	2,009 (49.5)	4,363 (27.9)	239 (23.1)	363 (22.3)	2,486 (27.3)	31,966 (29.5)	2,521 (79.0)	3,232 (50.8)	15,715 (25.4)	3,215 (27.2)	1,757 (17.5)	5,526 (36.1)
987 987	42,404 (30.1)	10,439 (32.1)	924 (91.2)	2,009 (49.5)	4,363 (27.9)	239 (23.1)	363 (22.3)	2,540 (27.9)	31,966 (29.5)	2,521 (79.0)	3,232 (50.8)	15,715 (25.4)	3,215 (27.2)	1,757 (17.5)	5,526 (36.1)
988 988	42,452 (30.1)	10,486 (32.3)	924 (91.2)	2,009 (49.5)	4,410 (28.2)	239 (23.1)	363 (22.3)	2,540 (27.9)	31,966 (29.5)	2,521 (79.0)	3,232 (50.8)	15,715 (25.4)	3,215 (27.2)	1,757 (17.5)	5,526 (36.1)
989 989	42,455 (30.1)	10,486 (32.3)	924 (91.2)	2,009 (49.5)	4,410 (28.2)	239 (23.1)	363 (22.3)	2,540 (27.9)	31,969 (29.5)	2,521 (79.0)	3,232 (50.8)	15,718 (25.4)	3,215 (27.2)	1,757 (17.5)	5,526 (36.1)
990 990	44,855 (31.8)	10,836 (33.4)	924 (91.2)	2,210 (54.4)	4,548 (29.1)	239 (23.1)	363 (22.3)	2,551 (28.0)	34,019 (31.4)	2,521 (79.0)	3,232 (50.8)	17,228 (27.9)	3,428 (29.0)	1,919 (19.1)	5,691 (37.2)
991 991	44,858 (31.8)	10,836 (33.4)	924 (91.2)	2,210 (54.4)	4,548 (29.1)	239 (23.1)	363 (22.3)	2,551 (28.0)	34,022 (31.4)	2,521 (79.0)	3,232 (50.8)	17,229 (27.9)	3,428 (29.0)	1,919 (19.1)	5,693 (37.2)
992 992	44,923 (31.9)	10,836 (33.4)	924 (91.2)	2,210 (54.4)	4,548 (29.1)	239 (23.1)	363 (22.3)	2,551 (28.0)	34,088 (31.4)	2,521 (79.0)	3,232 (50.8)	17,240 (27.9)	3,428 (29.0)	1,974 (19.6)	5,693 (37.2)
993 993	45,011 (31.9)	10,846 (33.4)	924 (91.2)	2,210 (54.4)	4,558 (29.2)	239 (23.1)	363 (22.3)	2,551 (28.0)	34,165 (31.5)	2,521 (79.0)	3,232 (50.8)	17,253 (27.9)	3,450 (29.2)	2,016 (20.0)	5,693 (37.2)
994 994	45,022 (31.9)	10,846 (33.4)	924 (91.2)	2,210 (54.4)	4,558 (29.2)	239 (23.1)	363 (22.3)	2,551 (28.0)	34,176 (31.5)	2,521 (79.0)	3,232 (50.8)	17,264 (27.9)	3,450 (29.2)	2,016 (20.0)	5,693 (37.2)
995 995	45,068 (32.0)	10,846 (33.4)	924 (91.2)	2,210 (54.4)	4,558 (29.2)	239 (23.1)	363 (22.3)	2,551 (28.0)	34,222 (31.5)	2,521 (79.0)	3,232 (50.8)	17,310 (28.0)	3,450 (29.2)	2,016 (20.0)	5,693 (37.2)
996 996	45,300 (32.1)	10,892 (33.5)	924 (91.2)	2,210 (54.4)	4,558 (29.2)	239 (23.1)	410 (25.2)	2,551 (28.0)	34,408 (31.7)	2,521 (79.0)	3,232 (50.8)	17,495 (28.3)	3,450 (29.2)	2,016 (20.0)	5,693 (37.2)
997 997	45,354 (32.2)	10,892 (33.5)	924 (91.2)	2,210 (54.4)	4,558 (29.2)	239 (23.1)	410 (25.2)	2,551 (28.0)	34,462 (31.8)	2,521 (79.0)	3,232 (50.8)	17,550 (28.4)	3,450 (29.2)	2,016 (20.0)	5,693 (37.2)
998 998	45,716 (32.4)	10,950 (33.7)	924 (91.2)	2,210 (54.4)	4,614 (29.5)	241 (23.3)	410 (25.2)	2,551 (28.0)	34,766 (32.0)	2,521 (79.0)	3,235 (50.9)	17,698 (28.6)	3,521 (29.8)	2,097 (20.8)	5,693 (37.2)
999 999	45,741 (32.4)	10,950 (33.7)	924 (91.2)	2,210 (54.4)	4,614 (29.5)	241 (23.3)	410 (25.2)	2,551 (28.0)	34,791 (32.1)	2,521 (79.0)	3,235 (50.9)	17,713 (28.7)	3,532 (29.9)	2,097 (20.8)	5,693 (37.2)
1,000 1,000	67,273 (47.7)	15,859 (48.8)	924 (91.2)	2,830 (69.7)	7,538 (48.2)	302 (29.2)	642 (39.4)	3,624 (39.8)	51,415 (47.4)	2,830 (88.7)	5,171 (81.3)	27,522 (44.5)	4,870 (41.2)	3,747 (37.2)	7,275 (47.5)
1,001 1,001	67,352 (47.8)	15,859 (48.8)	924 (91.2)	2,830 (69.7)	7,538 (48.2)	302 (29.2)	642 (39.4)	3,624 (39.8)	51,494 (47.5)	2,830 (88.7)	5,171 (81.3)	27,602 (44.7)	4,870 (41.2)	3,747 (37.2)	7,275 (47.5)
1,002 1,002	67,728 (48.0)	15,989 (49.2)	924 (91.2)	2,830 (69.7)	7,619 (48.7)	302 (29.2)	642 (39.4)	3,673 (40.3)	51,739 (47.7)	2,830 (88.7)	5,171 (81.3)	27,679 (44.8)	4,880 (41.3)	3,802 (37.8)	7,377 (48.2)
1,003 1,003	67,908 (48.2)	16,035 (49.4)	924 (91.2)	2,830 (69.7)	7,665 (49.0)	302 (29.2)	642 (39.4)	3,673 (40.3)	51,872 (47.8)	2,830 (88.7)	5,250 (82.6)	27,734 (44.9)	4,880 (41.3)	3,802 (37.8)	7,377 (48.2)
1,004 1,004	68,033 (48.3)	16,035 (49.4)	924 (91.2)	2,830 (69.7)	7,665 (49.0)	302 (29.2)	642 (39.4)	3,673 (40.3)	51,998 (47.9)	2,830 (88.7)	5,250 (82.6)	27,859 (45.1)	4,880 (41.3)	3,802 (37.8)	7,377 (48.2)
1,005 1,005	68,174 (48.4)	16,082 (49.5)	924 (91.2)	2,830 (69.7)	7,665 (49.0)	302 (29.2)	642 (39.4)	3,720 (40.8)	52,092 (48.0)	2,830 (88.7)	5,250 (82.6)	27,905 (45.2)	4,880 (41.3)	3,802 (37.8)	7,425 (48.5)
1,006 1,006	68,565 (48.6)	16,207 (49.9)	924 (91.2)	2,830 (69.7)	7,744 (49.5)	302 (29.2)	642 (39.4)	3,766 (41.3)	52,358 (48.3)	2,830 (88.7)	5,250 (82.6)	27,974 (45.3)	4,937 (41.8)	3,895 (38.7)	7,473 (48.8)
1,007 1,007	68,668 (48.7)	16,253 (50.0)	924 (91.2)	2,830 (69.7)	7,744 (49.5)	302 (29.2)	688 (42.2)	3,766 (41.3)	52,414 (48.3)	2,830 (88.7)	5,250 (82.6)	28,030 (45.4)	4,937 (41.8)	3,895 (38.7)	7,473 (48.8)
1,008 1,008	68,678 (48.7)	16,253 (50.0)	924 (91.2)	2,830 (69.7)	7,744 (49.5)	302 (29.2)	688 (42.2)	3,766 (41.3)	52,425 (48.3)	2,830 (88.7)	5,250 (82.6)	28,040 (45.4)	4,937 (41.8)	3,895 (38.7)	7,473 (48.8)
1,009 1,009	68,741 (48.8)	16,253 (50.0)	924 (91.2)	2,830 (69.7)	7,744 (49.5)	302 (29.2)	688 (42.2)	3,766 (41.3)	52,487 (48.4)	2,830 (88.7)	5,250 (82.6)	28,072 (45.4)	4,947 (41.9)	3,916 (38.9)	7,473 (48.8)
1,010 1,010	70,983 (50.3)	16,582 (51.0)	924 (91.2)	2,830 (69.7)	7,877 (50.4)	347 (33.5)	688 (42.2)	3,915 (43.0)	54,401 (50.1)	2,830 (88.7)	5,510 (86.7)	28,861 (46.7)	5,239 (44.4)	4,135 (41.1)	7,826 (51.1)
1,011 1,011	71,032 (50.4)	16,582 (51.0)	924 (91.2)	2,830 (69.7)	7,877 (50.4)	347 (33.5)	688 (42.2)	3,915 (43.0)	54,502 (50.2)	2,830 (88.7)	5,510 (86.7)	28,910 (46.8)	5,239 (44.4)	4,135 (41.1)	7,826 (51.1)
1,012 1,012	71,285 (50.6)	16,582 (51.0)	924 (91.2)	2,830 (69.7)	7,877 (50.4)	347 (33.5)	688 (42.2)	3,915 (43.0)	54,703 (50.4)	2,830 (88.7)	5,510 (86.7)	29,056 (47.0)	5,256 (44.5)	4,225 (42.0)	7,826 (51.1)
1,013 1,013	71,342 (50.6)	16,582 (51.0)	924 (91.2)	2,830 (69.7)	7,877 (50.4)	347 (33.5)	688 (42.2)	3,915 (43.0)	54,760 (50.5)	2,830 (88.7)	5,510 (86.7)	29,113 (47.1)	5,256 (44.5)	4,225 (42.0)	7,826 (51.1)

総括表(2) (産業・就業形態別の賃金額階級別、性別年齢別表)

05年 総括表(2) (パート)

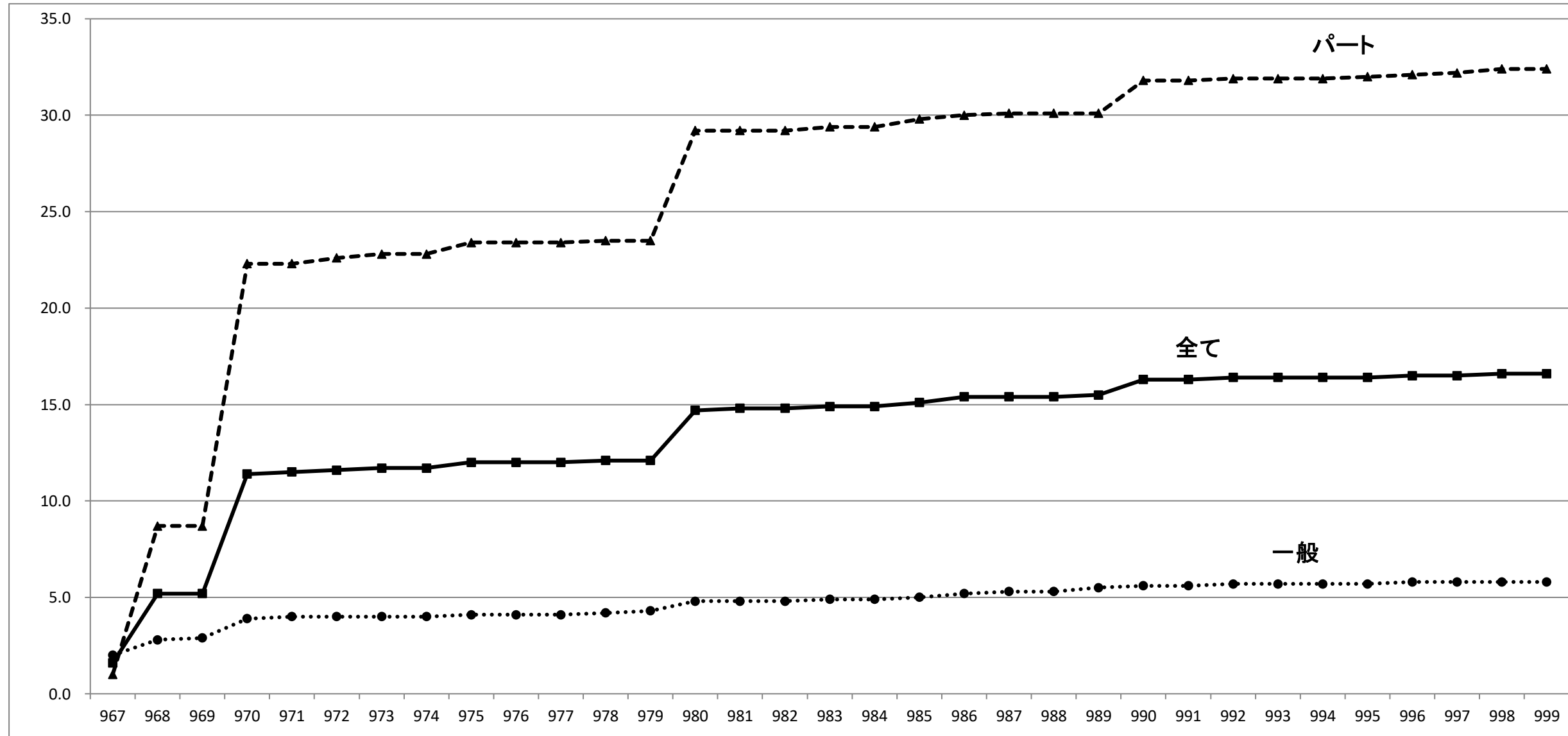
時間当り所定内賃金額 (3手当を除く)	合計	男							女							
		男性計	17以下	18~19	20~54	55~59	60~64	65以上	女性計	17以下	18~19	20~54	55~59	60~64	65以上	
1,014	1,014	71,554 (50.7)	16,592 (51.1)	924 (91.2)	2,830 (69.7)	7,888 (50.5)	347 (33.5)	688 (42.2)	3,915 (43.0)	54,962 (50.6)	2,830 (88.7)	5,510 (86.7)	29,178 (47.2)	5,267 (44.6)	4,292 (42.7)	7,885 (51.5)
1,015	1,015	72,061 (51.1)	16,692 (51.4)	924 (91.2)	2,830 (69.7)	7,988 (51.1)	347 (33.5)	688 (42.2)	3,915 (43.0)	55,369 (51.0)	2,830 (88.7)	5,510 (86.7)	29,370 (47.5)	5,308 (45.0)	4,403 (43.8)	7,948 (51.9)
1,016	1,016	72,118 (51.1)	16,692 (51.4)	924 (91.2)	2,830 (69.7)	7,988 (51.1)	347 (33.5)	688 (42.2)	3,915 (43.0)	55,426 (51.1)	2,830 (88.7)	5,510 (86.7)	29,419 (47.6)	5,311 (45.0)	4,405 (43.8)	7,951 (52.0)
1,017	1,017	72,260 (51.2)	16,786 (51.7)	924 (91.2)	2,830 (69.7)	8,081 (51.7)	347 (33.5)	688 (42.2)	3,915 (43.0)	55,474 (51.1)	2,830 (88.7)	5,510 (86.7)	29,419 (47.6)	5,311 (45.0)	4,451 (44.2)	7,952 (52.0)
1,018	1,018	72,382 (51.3)	16,786 (51.7)	924 (91.2)	2,830 (69.7)	8,081 (51.7)	347 (33.5)	688 (42.2)	3,915 (43.0)	55,596 (51.2)	2,830 (88.7)	5,510 (86.7)	29,453 (47.7)	5,335 (45.2)	4,516 (44.9)	7,952 (52.0)
1,019	1,019	72,393 (51.3)	16,786 (51.7)	924 (91.2)	2,830 (69.7)	8,081 (51.7)	347 (33.5)	688 (42.2)	3,915 (43.0)	55,607 (51.2)	2,830 (88.7)	5,510 (86.7)	29,453 (47.7)	5,335 (45.2)	4,527 (45.0)	7,952 (52.0)
1,020	1,029	78,847 (55.9)	18,157 (55.9)	1,003 (99.0)	2,925 (72.0)	8,954 (57.3)	347 (33.5)	691 (42.4)	4,237 (46.5)	60,690 (55.9)	2,925 (91.7)	5,754 (90.5)	32,854 (53.2)	5,862 (49.7)	4,801 (47.7)	8,493 (55.5)
1,030	1,039	83,467 (59.2)	18,623 (57.3)	1,003 (99.0)	2,935 (72.3)	9,254 (59.2)	426 (41.2)	702 (43.1)	4,302 (47.2)	64,844 (59.8)	2,925 (91.7)	5,849 (92.0)	35,478 (57.4)	6,490 (55.0)	5,317 (52.8)	8,783 (57.4)
1,040	1,049	85,275 (60.5)	18,878 (58.1)	1,003 (99.0)	3,090 (76.1)	9,334 (59.7)	447 (43.2)	702 (43.1)	4,302 (47.2)	66,397 (61.2)	2,925 (91.7)	5,849 (92.0)	36,565 (59.2)	6,722 (56.9)	5,438 (54.0)	8,898 (58.1)
1,050	1,059	91,320 (64.8)	19,972 (61.5)	1,003 (99.0)	3,346 (82.4)	9,902 (63.3)	447 (43.2)	760 (46.6)	4,514 (49.5)	71,347 (65.8)	3,169 (99.3)	6,094 (95.9)	39,341 (63.7)	7,459 (63.2)	6,068 (60.3)	9,217 (60.2)
1,060	1,069	94,386 (66.9)	21,131 (65.1)	1,003 (99.0)	3,847 (94.8)	10,218 (65.4)	457 (44.2)	815 (50.0)	4,790 (52.6)	73,255 (67.5)	3,169 (99.3)	6,173 (97.1)	40,526 (65.6)	7,732 (65.5)	6,201 (61.6)	9,454 (61.8)
1,070	1,079	96,656 (68.6)	21,745 (66.9)	1,003 (99.0)	4,005 (98.7)	10,560 (67.6)	512 (49.5)	815 (50.0)	4,850 (53.2)	74,911 (69.0)	3,169 (99.3)	6,173 (97.1)	41,676 (67.4)	7,880 (66.7)	6,481 (64.4)	9,532 (62.3)
1,080	1,089	98,016 (69.5)	21,939 (67.5)	1,003 (99.0)	4,005 (98.7)	10,704 (68.5)	512 (49.5)	815 (50.0)	4,900 (53.8)	76,077 (70.1)	3,169 (99.3)	6,252 (98.3)	42,526 (68.8)	7,983 (67.6)	6,574 (65.3)	9,574 (62.6)
1,090	1,099	99,478 (70.6)	22,153 (68.2)	1,003 (99.0)	4,005 (98.7)	10,832 (69.3)	550 (53.1)	825 (50.7)	4,938 (54.2)	77,325 (71.3)	3,169 (99.3)	6,262 (98.5)	43,296 (70.1)	8,073 (68.4)	6,651 (66.1)	9,873 (64.5)
1,100	1,199	112,504 (79.8)	24,145 (74.3)	1,003 (99.0)	4,058 (100.0)	12,066 (77.2)	633 (61.2)	1,048 (64.3)	5,336 (58.6)	88,359 (81.4)	3,169 (99.3)	6,357 (100.0)	50,040 (81.0)	9,301 (78.8)	7,712 (76.6)	11,779 (77.0)
1,200	1,299	120,520 (85.5)	26,704 (82.2)	1,014 (100.0)	4,060 (100.0)	13,083 (83.7)	806 (77.9)	1,153 (70.8)	6,589 (72.3)	93,816 (86.5)	3,190 (100.0)		53,450 (86.5)	9,964 (84.4)	8,281 (82.3)	12,573 (82.2)
1,300	1,399	125,677 (89.1)	28,426 (87.5)			13,677 (87.5)	934 (90.3)	1,279 (78.5)	7,464 (81.9)	97,250 (89.6)			55,714 (90.2)	10,236 (86.7)	8,792 (87.4)	12,961 (84.7)
1,400	1,499	128,109 (90.9)	28,891 (88.9)			13,849 (88.6)	980 (94.7)	1,332 (81.8)	7,657 (84.0)	99,218 (91.4)			56,609 (91.6)	10,373 (87.9)	9,046 (89.9)	13,642 (89.1)
1,500		140,996 (100.0)	32,483 (100.0)			15,633 (100.0)	1,034 (100.0)	1,629 (100.0)	9,114 (100.0)	108,513 (100.0)			61,794 (100.0)	11,806 (100.0)	10,062 (100.0)	15,303 (100.0)
月平均賃金額		87,907	81,266	28,804	50,311	80,677	69,662	131,073	94,317	89,895	41,953	49,411	92,275	102,666	106,563	86,281
時間当平均賃金額		1,208	1,362	976	1,002	1,548	1,188	1,324	1,272	1,162	982	993	1,170	1,217	1,163	1,196
月一人当たり労働時間数		78	71	30	50	71	60	111	79	80	43	50	82	90	93	75
第1・20分位数		968	968	968	968	968	968	968	960	968	968	968	970	970	970	968
第1・10分位数		970	968	968	968	968	968	970	968	970	968	968	970	970	975	968
第1・4分位数		980	970	968	970	980	1,000	996	975	980	968	970	985	980	1,000	970
中位数		1,010	1,007	970	990	1,010	1,090	1,065	1,060	1,010	970	980	1,020	1,030	1,030	1,010
四分位偏差係数		0.0650	0.1144	0.0014	0.0357	0.0698	0.1149	0.1430	0.1573	0.0599	0.0015	0.0157	0.0633	0.0801	0.0696	0.0850

【上段】 累積労働者数

【下段】 累積構成比

第1表 令和5年度 就業形態別累積構成比表

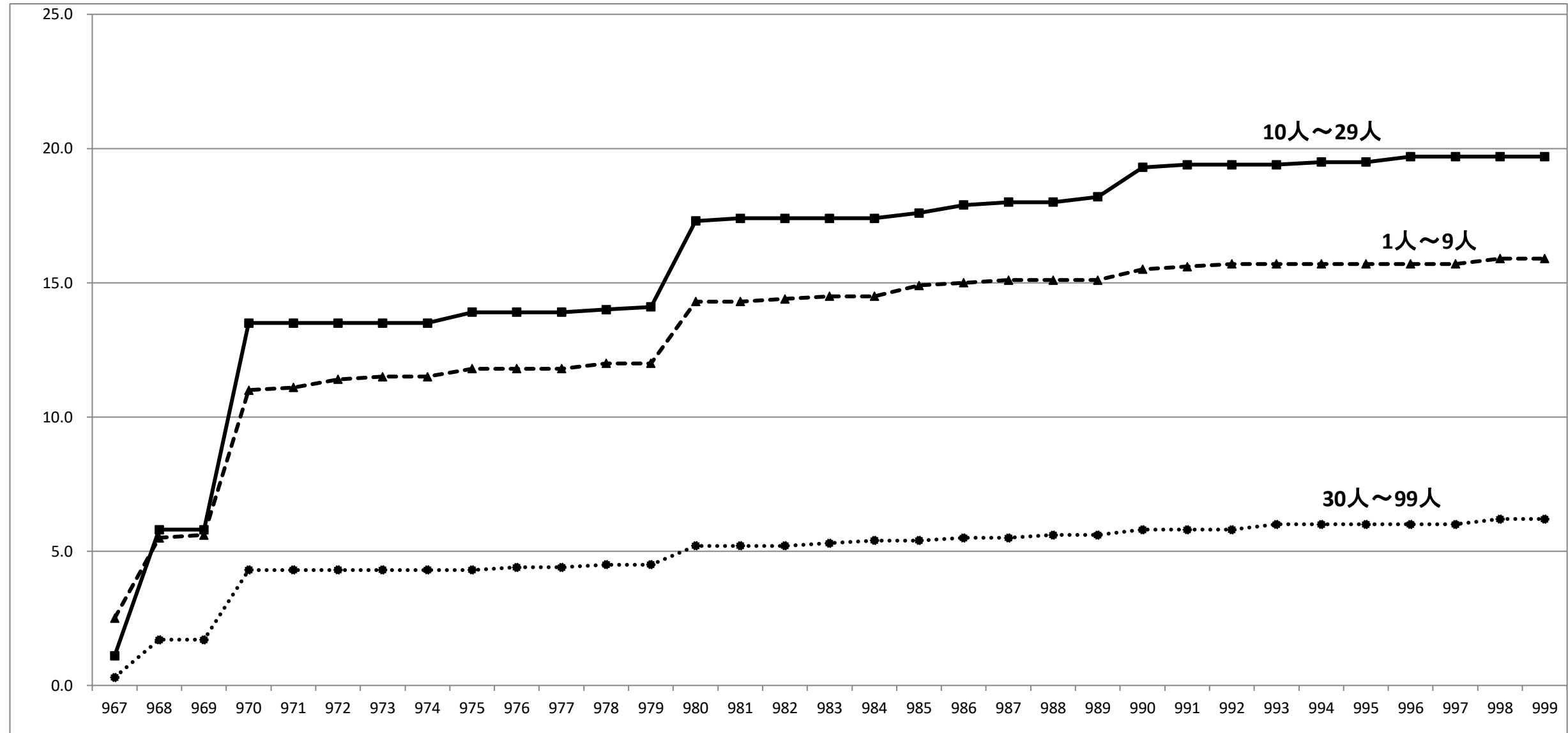
「パート労働者」については、970円に大きな段差が存在する。



	967	968	969	970	971	972	973	974	975	976	977	978	979	980	981	982	983	984	985	986	987	988	989	990	991	992	993	994	995	996	997	998	999
全て	1.6	5.2	5.2	11.4	11.5	11.6	11.7	11.7	12.0	12.0	12.0	12.1	12.1	14.7	14.8	14.8	14.9	14.9	15.1	15.4	15.4	15.4	15.5	16.3	16.3	16.4	16.4	16.4	16.4	16.5	16.5	16.6	16.6
一般	2.0	2.8	2.9	3.9	4.0	4.0	4.0	4.0	4.1	4.1	4.1	4.2	4.3	4.8	4.8	4.8	4.9	4.9	5.0	5.2	5.3	5.3	5.5	5.6	5.6	5.7	5.7	5.7	5.7	5.8	5.8	5.8	5.8
パート	1.0	8.7	8.7	22.3	22.3	22.6	22.8	22.8	23.4	23.4	23.4	23.5	23.5	29.2	29.2	29.2	29.4	29.4	29.8	30.0	30.1	30.1	30.1	31.8	31.8	31.9	31.9	31.9	32.0	32.1	32.2	32.4	32.4

第2表 令和5年度 規模別累積構成比表

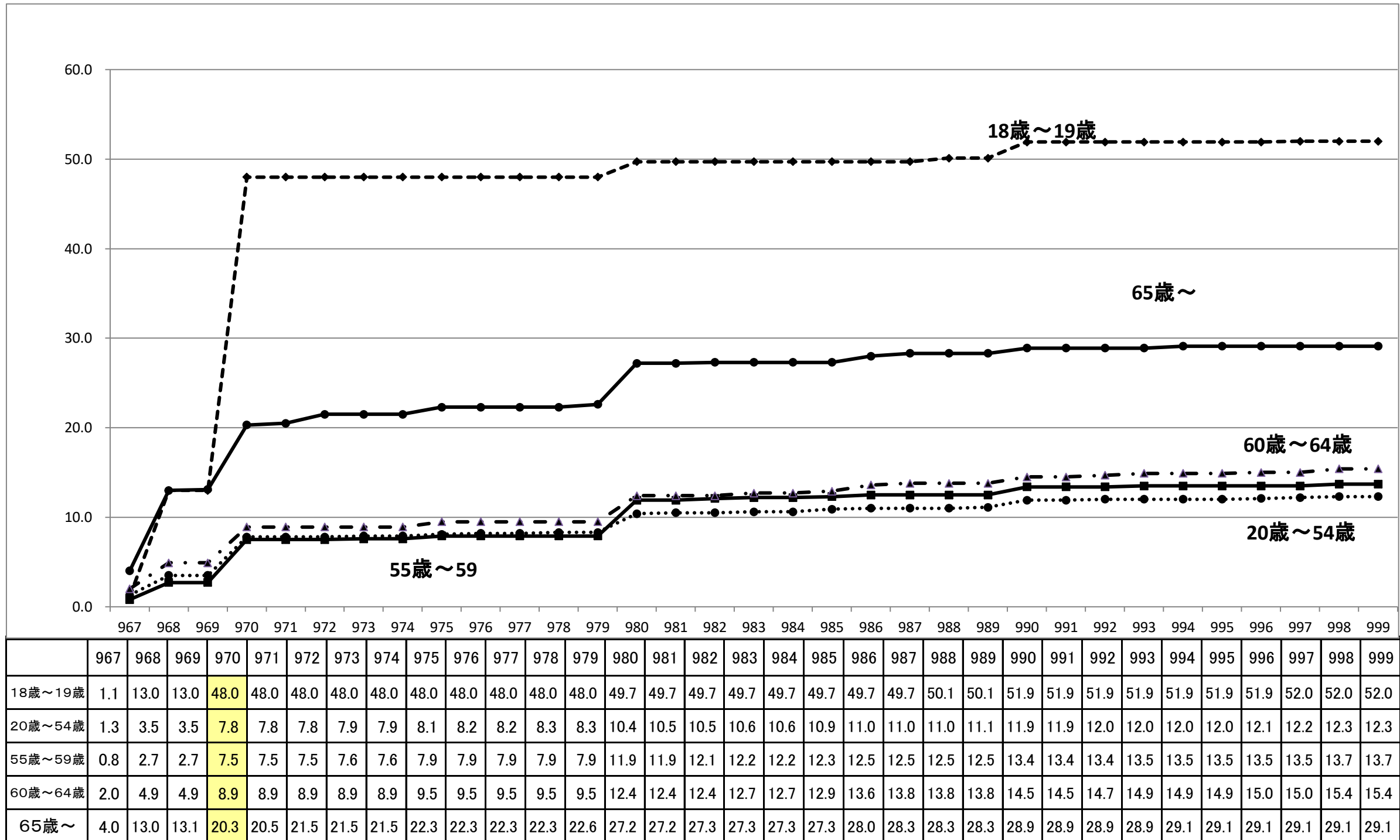
労働者「1人～29人」の事業場については、970円に段差が存在する。



	967	968	969	970	971	972	973	974	975	976	977	978	979	980	981	982	983	984	985	986	987	988	989	990	991	992	993	994	995	996	997	998	999
1人～9人	2.5	5.5	5.6	11.0	11.1	11.4	11.5	11.5	11.8	11.8	11.8	12.0	12.0	14.3	14.3	14.4	14.5	14.5	14.9	15.0	15.1	15.1	15.1	15.5	15.6	15.7	15.7	15.7	15.7	15.7	15.7	15.9	15.9
10人～29人	1.1	5.8	5.8	13.5	13.5	13.5	13.5	13.5	13.9	13.9	13.9	14.0	14.1	17.3	17.4	17.4	17.4	17.4	17.6	17.9	18.0	18.0	18.2	19.3	19.4	19.4	19.4	19.5	19.5	19.7	19.7	19.7	19.7
30人～99人	0.3	1.7	1.7	4.3	4.3	4.3	4.3	4.3	4.3	4.4	4.4	4.5	4.5	5.2	5.2	5.2	5.3	5.4	5.4	5.5	5.5	5.6	5.6	5.8	5.8	5.8	6.0	6.0	6.0	6.0	6.0	6.2	6.2

第3表 令和5年度 年齢別累積構成比表

「18歳～19歳」の労働者については、970円で大きな段差が見られる。



第4表 令和5年度 規模別・年齢別分位数表

(全 て)

	合計	規模別(人)			年齢別(歳)				
		1～9	10～29	30～99	18～19	20～54	55～59	60～64	65～
第1・20分位数	968	968	968	980	968	970	970	970	968
第1・10分位数	970	970	970	1,006	968	980	980	980	968
第1・4分位数	1010	1,000	1003	1,090	970	1,043	1,030	1,006	980
中 位 数	1,233	1,214	1,200	1,422	988	1,287	1,390	1,200	1,085

(一 般)

	合計	規模別(人)			年齢別(歳)				
		1～9	10～29	30～99	18～19	20～54	55～59	60～64	65～
第1・20分位数	986	970	988	1,020	895	1,000	1,000	968	968
第1・10分位数	1,037	1,000	1,054	1,104	909	1,068	1,053	988	969
第1・4分位数	1,208	1,173	1,223	1,312	970	1,232	1,300	1,160	1,000
中 位 数	1,477	1,423	1,488	1,614	1,000	1,472	1,738	1,448	1,221

(パ ー ト)

	合計	規模別(人)			年齢別(歳)				
		1～9	10～29	30～99	18～19	20～54	55～59	60～64	65～
第1・20分位数	968	968	968	970	968	968	968	970	968
第1・10分位数	970	970	970	970	968	970	970	970	968
第1・4分位数	980	980	975	1,000	970	984	980	1000	972
中 位 数	1,010	1,000	1,020	1,030	980	1,020	1,030	1,034	1,020

第5表 令和2年度から令和5年度までの規模別・年齢別分位数表(全て)

(令和5年度)

	合計	規模別(人)			年齢別(歳)				
		1~9	10~29	30~99	18~19	20~54	55~59	60~64	65~
第1・20分位数	968	968	968	980	968	970	970	970	968
第1・10分位数	970	970	970	1,006	968	980	980	980	968
第1・4分位数	1010	1,000	1003	1,090	970	1,043	1,030	1,006	980
中位数	1,233	1,214	1,200	1,422	988	1,287	1,390	1,200	1,085

(令和4年度)

	合計	規模別(人)			年齢別(歳)				
		1~9	10~29	30~99	18~19	20~54	55~59	60~64	65~
第1・20分位数	937	937	937	937	937	940	940	937	937
第1・10分位数	940	940	940	1,000	937	945	950	940	940
第1・4分位数	984	987	970	1,147	940	1,000	1,000	1,000	950
中位数	1,208	1,166	1,211	1,436	950	1,267	1,300	1,154	1,009

(令和3年度)

	合計	規模別(人)			年齢別(歳)				
		1~9	10~29	30~99	18~19	20~54	55~59	60~64	65~
第1・20分位数	909	909	910	909	909	910	909	910	909
第1・10分位数	910	910	912	912	910	919	910	917	910
第1・4分位数	950	968	950	1,000	910	993	950	960	924
中位数	1,112	1,154	1,091	1,135	950	1,186	1,141	1,077	1,000

(令和2年度)

	合計	規模別(人)			年齢別(歳)				
		1~9	10~29	30~99	18~19	20~54	55~59	60~64	65~
第1・20分位数	909	910	909	918	909	909	940	909	910
第1・10分位数	920	910	920	940	909	920	950	910	928
第1・4分位数	970	1,000	960	993	915	970	980	979	1,000
中位数	1,200	1,200	1,200	1,076	915	1,242	1,200	1,123	1,094

第6表 令和2年度から令和5年度までの規模別・年齢別分位数表(パート)

(令和5年度)

	合計	規模別(人)			年齢別(歳)				
		1~9	10~29	30~99	18~19	20~54	55~59	60~64	65~
第1・20分位数	968	968	968	970	968	968	968	970	968
第1・10分位数	970	970	970	970	968	970	970	970	968
第1・4分位数	980	980	975	1,000	970	984	980	1000	972
中位数	1,010	1,000	1,020	1,030	980	1,020	1,030	1,034	1,020

(令和4年度)

	合計	規模別(人)			年齢別(歳)				
		1~9	10~29	30~99	18~19	20~54	55~59	60~64	65~
第1・20分位数	937	937	937	950	937	937	940	937	937
第1・10分位数	940	940	940	970	937	940	940	938	940
第1・4分位数	950	950	945	1,000	940	950	960	960	950
中位数	990	1,000	980	1,033	950	1,000	1,000	1,000	1,000

(令和3年度)

	合計	規模別(人)			年齢別(歳)				
		1~9	10~29	30~99	18~19	20~54	55~59	60~64	65~
第1・20分位数	909	909	909	909	909	909	909	909	909
第1・10分位数	910	910	910	910	910	910	910	910	910
第1・4分位数	920	920	920	985	910	925	924	920	920
中位数	970	990	950	1,000	950	995	992	980	970

(令和2年度)

	合計	規模別(人)			年齢別(歳)				
		1~9	10~29	30~99	18~19	20~54	55~59	60~64	65~
第1・20分位数	909	909	909	910	909	909	910	900	920
第1・10分位数	909	910	909	920	909	909	940	909	920
第1・4分位数	930	930	927	960	915	923	950	920	1,000
中位数	980	980	970	1,015	915	970	980	980	1,050

京都府最低賃金の推移

(平成14年度～令和4年度)

京都労働局労働基準部賃金室

年度	発効年月日	最低賃金時間額(円)	対前年度引上額・率		影響率(%)
			引上額 (円)	引上率 (%)	
14	H14.10.1	677	0	0.00	
15	H14.10.1	677	0	0.00	
16	H16.10.1	678	1	0.15	2.0
17	H17.10.1	682	4	0.59	2.1
18	H18.10.1	686	4	0.59	1.6
19	H19.10.25	700	14	2.04	1.7
20	H20.10.25	717	17	2.43	4.5
21	H21.10.17	729	12	1.67	2.9
22	H22.10.17	749	20	2.74	3.9
23	H23.10.16	751	2	0.27	7.0
24	H24.10.14	759	8	1.07	5.8
25	H25.10.24	773	14	1.84	8.4
26	H26.10.22	789	16	2.07	7.3
27	H27.10.7	807	18	2.28	12.7
28	H28.10.2	831	24	2.97	15.1
29	H29.10.1	856	25	3.01	13.7
30	H30.10.1	882	26	3.04	14.1
元	R元.10.1	909	27	3.06	18.1
2	R元.10.1	909	0	0.00	
3	R3.10.1	937	28	3.08	19.1
4	R4.10.9	968	31	3.31	21.2

「影響率」とは、最低賃金額賃金を改正した後に、改正後の最低賃金を下回ることとなる労働者割合である。

R5.7.20作成