

京都地方最低賃金審議会

令和4年度 第1回

京都府輸送用機械器具製造業 最低賃金専門部会

（ 令和4年11月1日（火）9：30～
京都労働局6階会議室 ）

【議 事 次 第】

- 1 部会長及び部会長代理の選出について
- 2 京都府輸送用機械器具製造業 最低賃金の改正について
- 3 今後の審議日程について

【提 出 資 料】

- | | |
|--|-------|
| 1 京都府輸送用機械器具製造業 最低賃金専門部会 委員名簿 | p. 1 |
| 2 京都地方最低賃金審議会 京都府輸送用機械器具製造業 最低賃金専門部会運営規程 | p. 2 |
| 3 令和4年度 京都府特定（産業別）最低賃金改正の手順 | p. 3 |
| 4 令和4年度 特定（産業別）最低賃金の改正に関する申出一覧表 | p. 4 |
| 5 令和4年度 京都府輸送用機械器具製造業 最低賃金改正決定の申出書 | p. 5 |
| 6 令和4年度 京都府特定（産業別）最低賃金の改正決定について（諮問） | p. 7 |
| 7 京都府地域別最低賃金、特定（産業別）最低賃金の推移 | p. 8 |
| 8 各都道府県において決定されている輸送用機械器具製造業最低賃金の推移 | p. 14 |
| 9 令和4年度 賃金実態調査結果 輸送用機械器具製造業 | p. 15 |
| 10 令和4年 春季 各機関別 賃上げ集計状況 | p. 43 |

京都府輸送用機械器具製造業 最低賃金専門部会 委員名簿

令和4年10月17日任命
京都労働局労働基準部賃金室

	氏名	現職
公益代表委員	カワハラ ミキ 河原 美紀	京都府社会保険労務士会 常任理事
	ナカムラ カズオ 中村 和雄	弁護士
	モリヤ タカシ 守屋 貴司	立命館大学 経営学部 教授
労働者代表委員	ツボイ シュン 坪井 駿	基幹労連京都府本部 事務局次長
	ナカムラ タカユキ 中邑 貴行	JAM日進製作所労働組合 副委員長 JAM京滋北部地区協議会 幹事 連合京都北部地域協議会 議長代行
	マツヤマ ユウジ 松山 裕二	三菱自動車工業労働組合 京都支部 支部長 自動車総連 京都地方協議会 議長 連合京都 副会長
使用者代表委員	カナマル マサキ 金丸 正樹	明光精器株式会社 執行役員 亀岡工場長
	コヤマ テツジ 小山 哲史	京都府中小企業団体中央会 専務理事
	ニシモト サトシ 西本 智	三菱自動車工業株式会社 京都製作所 管理部長

委員：五十音順

京都地方最低賃金審議会 京都府輸送用機械器具製造業最低賃金 専門部会運営規程

第1条 この規程は、京都地方最低賃金審議会 京都府輸送用機械器具製造業 最低賃金専門部会（以下「専門部会」という。）の議事の運営に関し、最低賃金法及び最低賃金審議会令に定めるもののほか、必要な事項について定めるものである。

第2条 専門部会の会議（以下「会議」という。）は、部会長が必要と認めたときのほか、京都労働局長（以下「局長」という。）又は3人以上の委員から開催の請求があったとき、部会長が招集する。ただし、第1回会議は、局長が招集する。

2 前項の規定により、局長又は委員が会議の開催を請求しようとする場合には、付議事項及び希望期日を少なくとも当該期日の一週間前までに、部会長に通知しなければならない。

3 部会長は、会議を招集しようとするときには、緊急やむを得ない場合のほか、少なくとも3日前までに、付議事項、日時及び場所を委員に通知するとともに、局長に通知するものとする。

第3条 委員は、病気その他の事由によって、会議に出席できないときは、その旨を部会長に適当な方法で速報するものとする。

2 委員は、旅行その他の事由によって長期間不在となるときは、あらかじめ部会長に適当な方法で通知するものとする。

第4条 委員は、会議において発言しようとするときは、部会長の許可を受けなければならない。

第5条 会議は、原則として非公開とする。

第6条 会議の議事については、議事要旨を作成するものとする。

2 議事要旨は、原則として公開とする。

第7条 部会長は、専門部会において、最低賃金法及び最低賃金審議会令に基づいて決議を行ったときは、審議会の会長に報告するものとする。

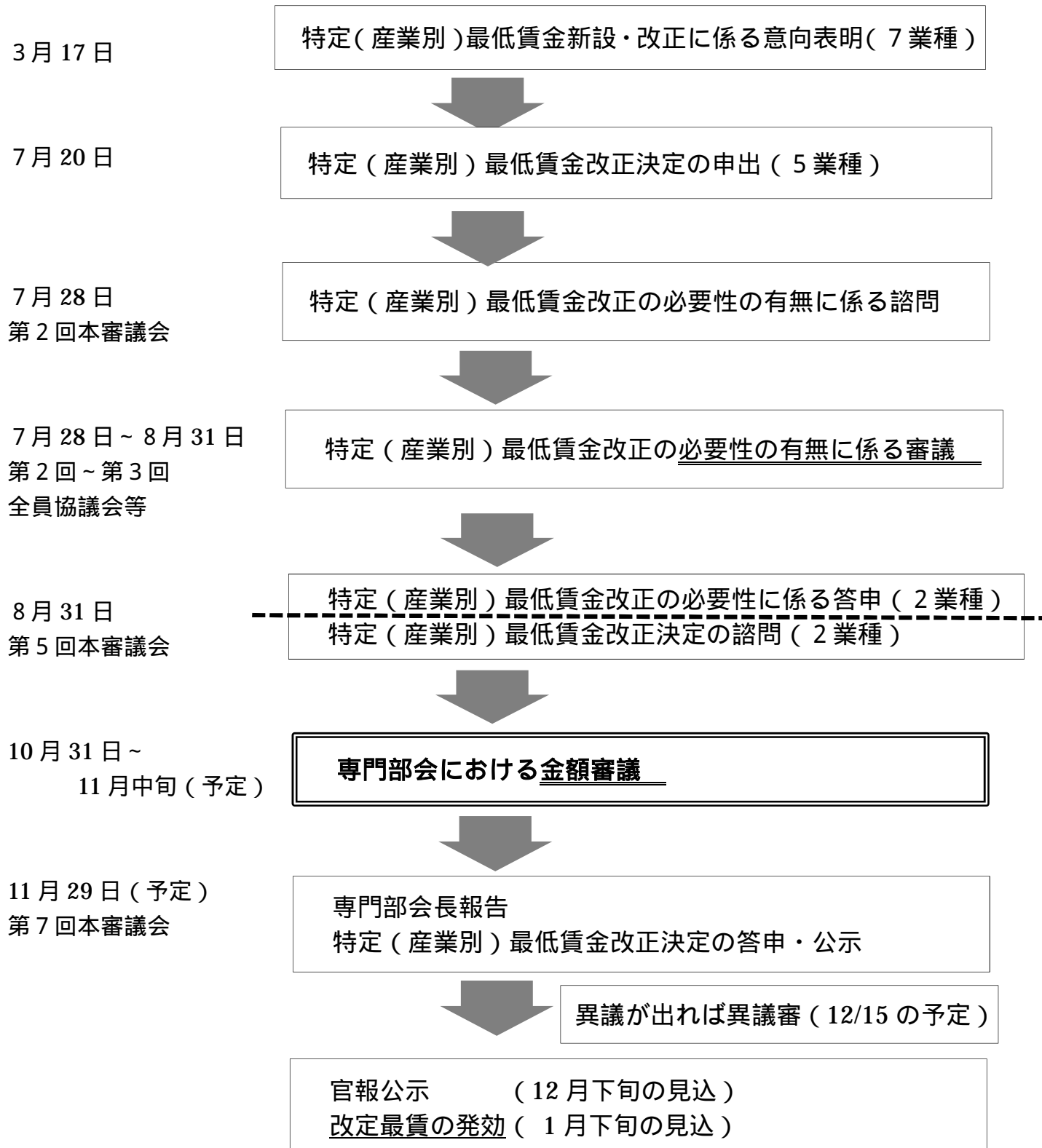
第8条 この規程の改廃は、専門部会の議決に基づいて行う。

附 則

第1条 この規程は、平成13年9月12日から施行する。

令和4年度 京都府特定（産業別）最低賃金改正の手順

京都労働局賃金室
令和4年10月20日作成



令和4年度 特定（産業別）最低賃金の改正に関する申出一覧表

京都労働局賃金室
令和4年7月20日作成

	最低賃金の件名	申出者	A 協約適用 又は 合意者数 (人)	B 適用 労働者数 (人)	A / B (%)	申出 ケース	改正・ 新設・ 廃止	申出 年月日
1	京都府金属素形 材製品、ボルト・ナット・リ ベット・小ね じ・木ねじ等製 造業最低賃金	最賃京都機 械金属連絡 会議 議長 山本 敏明	688	2,176	31.6	労働協約	改正	R4.7.20
2	京都府電子部 品・デバイス・ 電子回路、電気 機械器具、情報 通信機械器具製 造業最低賃金	最賃京都機 械金属連絡 会議 議長 山本 敏明	15,880	29,792	53.3	同上	同上	同上
3	京都府輸送用機 械器具、建設機 械・鉱山機械製 造業最低賃金	最賃京都輸 送用機械連 絡会議 議長 松山 裕二	4,251	8,435	50.3	同上	同上	同上
4	京都府各種商品 小売業最低賃金	京都小売最 賃連絡会 代表幹事 師玉 憲治 郎	2,997	9,392	31.9	同上	同上	同上
5	京都府自動車 (新車)小売業 最低賃金	最賃京都新 車小売業関 連連絡会議 議長 松山 裕二	3,066	4,988	61.4	公正競 争	同上	同上

注 ・京都府自動車（新車）小売業最低賃金のB（適用労働者数）については、「平成28年経済センサス活動調査、令和2年度最低賃金に関する基礎調査結果」及び各業界団体の調査結果等からの推計による。

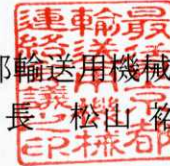
・京都府自動車（新車）小売業最低賃金のB（適用労働者数）については、「平成28年経済センサス活動調査、令和2年度最低賃金に関する基礎調査結果」及び各業界団体の調査結果等からの推計による。

・A/B（%）は、少数点第2以下を切り捨て表示している。

2022年 7月20日

京都労働局長
赤松 俊彦 殿

最賃京都輸送用機械連絡会議
議長 松山 裕二



申 出 書

最低賃金法第15条第1項の規定により、京都府輸送用機械器具、建設機械、鉱山機械製造業の最低賃金の改正を求める申し出を行うことに同意し、下記の通り申し出る。

記

1. 申し出する者が代表する基幹的労働者の範囲
京都府において、輸送用機械器具、建設機械、鉱山機械製造業（自転車・同部品製造業を除く）を営む使用者に使用される労働者。
4, 251人
2. 最低賃金の適用を受けるべき基幹的労働者の範囲
京都府において、輸送用機械器具、建設機械、鉱山機械製造業（自転車・同部品製造業を除く）を営む使用者に使用される労働者。但し、次に掲げる者を除く。
 - (1) 18歳未満又は65歳以上の者
 - (2) 雇入れ後6ヶ月未満の者であつて、技能習得中の者
 - (3) 次に掲げる業務に主として従事する者
 - イ 清掃、片付け又は賄いの業務
 - ロ 部分品の組立又は加工の業務のうち、手作業により又は手工具もしくは、小型動力機を用いて行う組線、取付け、かしめ又はバリ取り業務
 - ハ 手作業による検数、選別、包装、材料もしくは部品の取り揃え又は洗浄の業務
 - ニ 塗装もしくはメッキにおけるマスキング又は防錆処理の業務
 - ホ 手作業により又は手工具もしくは小型動力機を用いて行う簡易な錆び止め、錆び落とし又は塗装業務
 - ヘ 書類などの事業場内集配又は複写の業務



3. 改正を申し出る最低賃金の件名

京都府において、輸送用機械器具、建設機械、鉱山機械製造業最低賃金

4. 申出の内容

上記2の最低賃金の決定を求める。なお最低賃金は、最低賃金法第15条第2項に基づく最低賃金審議会の決定による。

5. 申出の理由

賃金の最低額に関する労働協約の適用労働者数が、おおむね3分の1に達していること。

賃金の最低額に関する労働協約の適用労働者数 4, 251名

賃金の最低額に関する労働協約の適用労働者数 4, 251名

輸送用機械製造業を営む使用者に使用されている労働者数 8, 435名

= 50.3%

最も低い 労働協約の金額 = 1014円/時間

現在適用されている法定最低賃金額 = 968円

6. 添付書類

- (1) 京都府における事業所数と従業員数の概要。
- (2) 最低賃金の必要性に合意する者の内訳。
- (3) 最低賃金に関する労働協約の適用を受ける者の内訳。
- (4) 労働協約の写し。
- (5) 申出に関する合意及び申請者に対する委任状。



京労発基 0831 第2号

令和4年8月31日

京都地方最低賃金審議会
会長 佐藤卓利 殿

京都労働局長

赤松 俊彦



令和4年度 京都府特定（産業別）最低賃金の改正決定について（諮問）

最低賃金法（昭和34年法律第137号）第15条第2項の規定に基づき、令和4年度の下記最低賃金の改正決定について、貴会の調査審議をお願いする。

記

京都府電子部品・デバイス・電子回路、電気機械器具、情報通信機械器具製造業最低賃金

京都府輸送用機械器具、建設機械・鉱山機械製造業最低賃金

京都府 地域別最低賃金、特定（産業別）最低賃金の推移（平成5年度～平成11年度）

京都労働局 労働基準部 賃金室 R4.10.15

		地域別最低賃金		特 定 （ 産 業 別 ） 最 低 賃 金															
		京都府最低賃金		印 刷 業		金 属 製 品 製 造 業		一 般 機 械 器 具 製 造 業		電 気 機 械 器 具 製 造 業		輸 送 用 機 械 器 具 製 造 業		船 舶 製 造 修 理 業		各 種 商 品 小 売 業		自 動 車 小 売 業	
		改定額	引上率 (引上額)	改定額	引上率 (引上額)	改定額	引上率 (引上額)	改定額	引上率 (引上額)	改定額	引上率 (引上額)	改定額	引上率 (引上額)	改定額	引上率 (引上額)	改定額	引上率 (引上額)	改定額	引上率 (引上額)
平成5年度	発効年月日	H5.10.1		H6.1.2		H5.12.25		H5.12.25		H5.12.25		H5.12.31		H5.12.31		H5.12.25		H5.12.25	
	日額	4,754	3.15 (145)	5,389	3.00 (113.4)	5,500	3.29 (115.7)	5,512	3.30 (115.9)	5,433	3.23 (114.3)	5,504	3.30 (115.8)	5,509	3.30 (115.9)	5,236	3.17 (110.1)	5,390	3.22 (113.4)
	時間額	595	3.12 (18)	674	3.06 (113.3)	689	3.45 (115.8)	690	3.45 (116.0)	680	3.34 (114.3)	689	3.45 (115.8)	690	3.45 (116.0)	656	3.31 (110.3)	674	3.22 (113.3)
平成6年度	発効年月日	H6.10.1		H7.1.14		H7.1.1		H7.1.12		H6.12.25		H6.12.25		H6.12.25		H6.12.25		H7.2.4	
	日額	4,868	2.40 (114)	5,505	2.15 (113.1)	5,637	2.49 (115.8)	5,656	2.61 (116.2)	5,571	2.54 (114.4)	5,653	2.71 (116.1)	5,659	2.72 (116.2)	5,371	2.58 (110.3)	5,529	2.58 (113.6)
	時間額	609	2.35 (14)	689	2.23 (113.1)	708	2.76 (116.3)	709	2.75 (116.4)	698	2.65 (114.6)	708	2.76 (116.3)	709	2.75 (116.4)	673	2.59 (110.5)	692	2.67 (113.6)
平成7年度	発効年月日	H7.10.1		H7.12.22		H7.12.22		H7.12.22		H7.12.22		H7.12.22		H7.12.22		H7.12.22		H7.12.24	
	日額	4,978	2.26 (110)	5,615	2.00 (112.8)	5,772	2.39 (116.0)	5,793	2.42 (116.4)	5,705	2.41 (114.6)	5,792	2.46 (116.4)	5,798	2.46 (116.5)	5,497	2.35 (110.4)	5,662	2.41 (113.7)
	時間額	624	2.46 (15)	703	2.03 (112.7)	726	2.54 (116.3)	727	2.54 (116.5)	714	2.29 (114.4)	726	2.54 (116.3)	727	2.54 (116.5)	689	2.38 (110.4)	708	2.31 (113.5)
平成8年度	発効年月日	H8.10.1		H8.12.25		H8.12.25		H8.12.25		H8.12.25		H8.12.25		H8.12.25		H8.12.25		H8.12.25	
	日額	5,081	2.07 (103)	5,719	1.85 (112.6)	5,908	2.36 (116.3)	5,929	2.35 (116.7)	5,837	2.31 (114.9)	5,928	2.35 (116.7)	5,934	2.35 (116.8)	5,612	2.09 (110.5)	5,793	2.31 (114.0)
	時間額	637	2.08 (13)	716	1.85 (112.4)	743	2.34 (116.6)	744	2.34 (116.8)	731	2.38 (114.8)	743	2.34 (116.6)	744	2.34 (116.8)	704	2.18 (110.5)	725	2.40 (113.8)
平成9年度	発効年月日	H9.10.1		H9.12.21		H9.12.21		H9.12.21		H9.12.21		H9.12.21		H9.12.21		H9.12.21		H9.12.21	
	日額	5,191	2.16 (110)	5,829	1.92 (112.3)	6,046	2.34 (116.5)	6,067	2.33 (116.9)	5,970	2.28 (115.0)	6,066	2.33 (116.9)	6,070	2.29 (116.9)	5,736	2.21 (110.5)	5,926	2.30 (114.2)
	時間額	650	2.04 (13)	730	1.96 (112.3)	760	2.29 (116.9)	762	2.42 (117.2)	748	2.33 (115.1)	760	2.29 (116.9)	761	2.28 (117.1)	719	2.13 (110.6)	741	2.21 (114.0)
平成10年度	発効年月日	H10.10.1		H10.12.20		H10.12.20		H10.12.20		H10.12.20		H10.12.20		H10.12.20		H10.12.20		H9.12.21	
	日額	5,283	1.77 (92)	5,920	1.56 (112.1)	6,152	1.75 (116.4)	6,174	1.76 (116.9)	6,074	1.74 (115.0)	6,175	1.80 (116.9)	6,174	1.71 (116.9)	5,833	1.69 (110.4)	5,926	1.71 (112.2)
	時間額	661	1.69 (11)	742	1.64 (112.3)	773	1.71 (116.9)	775	1.71 (117.2)	761	1.74 (115.1)	773	1.71 (116.9)	774	1.71 (117.1)	732	1.81 (110.7)	741	1.81 (112.1)
平成11年度	発効年月日	H11.10.1		H11.12.17		H11.12.17		H11.12.17		H11.12.17		H11.12.17		H11.12.18		H11.12.17		H9.12.21	
	日額	5,330	0.89 (47)	5,968	0.81 (112.0)	6,206	0.88 (116.4)	6,227	0.86 (116.8)	6,127	0.87 (115.0)	6,229	0.87 (116.9)	6,229	0.89 (116.9)	5,886	0.91 (110.4)	5,926	0.91 (111.2)
	時間額	668	1.06 (7)	748	0.81 (112.0)	780	0.91 (116.8)	782	0.90 (117.1)	767	0.79 (114.8)	780	0.91 (116.8)	780	0.78 (116.8)	738	0.82 (110.5)	741	0.82 (110.9)

8

資料No. 7

京都府 地域別最低賃金、特定（産業別）最低賃金の推移（平成12年度～平成17年度）

京都労働局 労働基準部 賃金室 R4.10.15

		地域別最低賃金		特定（産業別）最低賃金																		
		京都府最低賃金		印刷業		金属製品製造業		一般機械器具製造業		電気機械器具製造業		輸送用機械器具製造業		船舶製造修理業		各種商品小売業		自動車（新車）小売業		自動車小売業		
		改定額	引上率 （引上額）	改定額	引上率 （引上額）	改定額	引上率 （引上額）	改定額	引上率 （引上額）	改定額	引上率 （引上額）	改定額	引上率 （引上額）	改定額	引上率 （引上額）	改定額	引上率 （引上額）	改定額	引上率 （引上額）	改定額		
平成12年度	発効年月日	H12.10.1		H12.12.16		H12.12.16		H12.12.16		H12.12.16		H12.12.16		H12.12.16		H12.12.16		H12.12.16		H13.1.20（新設）		H9.12.21
	日額	5,372	0.79 (42)	6,012	0.74 (44)	6,253	0.76 (47)	6,275	0.77 (48)	6,176	0.80 (49)	6,277	0.77 (48)	6,277	0.77 (48)	5,931	0.76 (45)	5,971			5,926	
	時間額	673	0.75 (5)	753	0.67 (5)	786	0.77 (6)	788	0.77 (6)	773	0.78 (6)	786	0.77 (6)	786	0.77 (6)	743	0.68 (5)	746			741	
								旧輸送用機械器具製造業及び船舶製造修理業を廃止し、新輸送用機械器具製造業を決定(H13.12.20)				輸送用機械器具製造業										
								改定額		引上率												
								地賃比		（引上額）												
平成13年度	発効年月日	H13.10.1		H13.12.20		H13.12.20		H13.12.20		H13.12.20		H13.12.20		H13.12.20		H13.12.20		H13.12.20		H9.12.21		
	日額	5,408	0.67 (36)	6,049	0.62 (37)	6,293	0.64 (40)	6,315	0.64 (40)	6,216	0.65 (40)	6,316		0.62 (39)	5,963	0.54 (32)	6,007	0.60 (36)			5,926	
	時間額	677	0.59 (4)	758	0.66 (5)	791	0.64 (5)	793	0.63 (5)	778	0.65 (5)	791		0.64 (5)	747	0.54 (4)	750	0.54 (4)			741	
平成14年度	発効年月日	H14.10.1		H15.1.3		H14.12.18		H14.12.18		H14.12.18		H14.12.18		H14.12.18		H15.1.3		改正申出なし		H9.12.21		
	日額			6,053	0.07 (4)	6,297	0.06 (4)	6,319	0.06 (4)	6,220	0.06 (4)	6,320		0.06 (4)	5,967	0.07 (4)	6,007	0.00 (0)			5,926	
	時間額	677	0.00 (0)	758	0.00 (0)	792	0.13 (1)	794	0.13 (1)	779	0.13 (1)	792		0.13 (1)	747	0.00 (0)	750	0.00 (0)			741	
平成15年度	発効年月日	H14.10.1		H15.1.3		H16.1.11		H16.1.11		H16.1.11		H16.1.11		H16.1.11		H16.1.11		改正申出なし		H9.12.21		
	日額			6,053	0.00 (0)	6,297	0.00 (0)	6,319	0.00 (0)	6,228	0.13 (8)	6,320		0.00 (0)	5,967	0.00 (0)	6,007	0.00 (0)			5,926	
	時間額	677	0.00 (0)	758	0.00 (0)	793	0.13 (1)	795	0.13 (1)	780	0.13 (1)	793		0.13 (1)	748	0.13 (1)	750	0.00 (0)			741	
平成16年度	発効年月日	H16.10.1		H15.1.3		H16.12.22		H16.12.22		H16.12.22		H16.12.22		H16.12.22		H16.1.11		改正申出なし		H9.12.21		
	日額			6,053	0.00 (0)									5,967	0.00 (0)	6,007	0.00 (0)			5,926		
	時間額	678	0.15 (1)	758	0.00 (0)	794	0.13 (1)	796	0.13 (1)	781	0.13 (1)	794		0.13 (1)	748	0.00 (0)	750	0.00 (0)			741	
平成17年度	発効年月日	H17.10.1		H18.2.12		H17.12.21		H17.12.21		H17.12.21		H17.12.21		H17.12.21		H16.1.11		改正申出なし		H9.12.21		
	日額													5,967	0.00 (0)	6,007	0.00 (0)			5,926		
	時間額	682	0.59 (4)	759	0.13 (1)	797	0.38 (3)	800	0.50 (4)	785	0.51 (4)	797		0.38 (3)	748	0.00 (0)	750	0.00 (0)			741	

京都府 地域別最低賃金、特定（産業別）最低賃金の推移（平成18年度～平成23年度）

京都労働局 労働基準部 賃金室 R4.10.15

		地域別最低賃金		特定（産業別）最低賃金															
		京都府最低賃金		印刷業		金属製品製造業		一般機械器具製造業		電気機械器具製造業		輸送用機械器具製造業		各種商品小売業		自動車（新車）小売業		自動車小売業	
		改定額	引上率 （引上額）	改定額 地賃比	引上率 （引上額）	改定額 地賃比	引上率 （引上額）	改定額 地賃比	引上率 （引上額）	改定額 地賃比	引上率 （引上額）	改定額 地賃比	引上率 （引上額）	改定額 地賃比	引上率 （引上額）	改定額 地賃比	引上率 （引上額）	改定額 地賃比	
平成18年度	発効年月日	H18.10.1		H18.12.21		H18.12.21		H18.12.21		H18.12.21		H18.12.21		H18.12.21		改正申出なし		H9.12.21	
	日額															6,007		0.00 (0)	5,926
	時間額	686	0.59 (4)	761	0.26 (2)	801	0.50 (4)	805	0.63 (5)	790	0.64 (5)	802	0.63 (5)	752	0.53 (4)	750	0.00 (0)	741	108.0
平成19年度	発効年月日	H19.10.25		改正申出なし		H19.12.21		H19.12.21		H19.12.21		H19.12.21		H19.12.21		改正申出なし		H9.12.21	
	日額															6,007		0.00 (0)	5,926
	時間額	700	2.04 (14)	761	0.00 (0)	811	1.25 (10)	815	1.24 (10)	801	1.39 (11)	812	1.25 (10)	758	0.80 (6)	750	0.00 (0)	741	105.9
平成20年度	発効年月日	H20.10.25		改正申出なし		H20.12.21		H20.12.21		H20.12.21		H20.12.21		H20.12.21		改正申出なし		H9.12.21	
	日額															6,007		0.00 (0)	5,926
	時間額	717	2.43 (17)	761	0.00 (0)	817	0.74 (6)	822	0.86 (7)	810	1.12 (9)	820	0.99 (8)	764	0.79 (6)	750	0.00 (0)	741	103.3
平成21年度	発効年月日	H21.10.17		改正申出なし		H21.12.19		改正申出なし		H21.12.19		H21.12.19		H21.12.19		改正申出なし		H9.12.21	
	日額															6,007		0.00 (0)	5,926
	時間額	729	1.67 (12)	761	0.00 (0)	820	0.37 (3)	822	0.00 (0)	814	0.49 (4)	824	0.49 (4)	767	0.39 (3)	750	0.00 (0)	741	101.6
平成22年度	発効年月日	H22.10.17		H22.12.18		H22.12.18		改正申出なし		H22.12.18		H22.12.18		H23.1.6		改正申出なし		H9.12.21	
	日額															6,007		0.00 (0)	5,926
	時間額	749	2.74 (20)	765	0.53 (4)	824	0.49 (4)	822	0.00 (0)	820	0.74 (6)	830	0.73 (6)	772	0.65 (5)	750	0.00 (0)	741	改正申出なし 京都府最低賃金を適用
平成23年度	発効年月日	H23.10.16		改正申出なし		H23.12.18		改正申出なし		H23.12.18		H23.12.18		H23.12.18		H23.12.18		H9.12.21	
	日額																	5,926	
	時間額	751	0.27 (2)	765	0.00 (0)	829	0.61 (5)	822	0.00 (0)	825	0.61 (5)	834	0.48 (4)	776	0.52 (4)	754	0.53 (4)	741	改正申出なし 京都府最低賃金を適用

京都府 地域別最低賃金、特定（産業別）最低賃金の推移（平成24年度～平成30年度）

京都労働局 労働基準部 賃金室 R4.10.15

		地域別最低賃金		特定（産業別）最低賃金															
		京都府最低賃金		印刷業		金属製品製造業		はん用等機械器具製造業		電気機械器具製造業		輸送用機械器具製造業		各種商品小売業		自動車（新車）小売業		自動車小売業	
		改定額	引上率 (引上額)	改定額	引上率 (引上額)	改定額	引上率 (引上額)	改定額	引上率 (引上額)	改定額	引上率 (引上額)	改定額	引上率 (引上額)	改定額	引上率 (引上額)	改定額	引上率 (引上額)	改定額	引上率 (引上額)
平成24年度	発効年月日	H24.10.14		改正申出なし		H24.12.19		改正申出なし		H24.12.19		H24.12.19		H24.12.19		改正申出なし		H9.12.21	
	日額																	5,926	
	時間額	759	1.07 (8)	765	0.00 (0)	834	0.60 (5)	822	0.00 (0)	831	0.73 (6)	840	0.72 (6)	781	0.64 (5)	京都府最低賃金を適用		改正申出なし 京都府最低賃金を適用	
平成25年度	発効年月日	H25.10.24		改正申出なし		H25.12.27		改正申出なし		H25.12.27		H25.12.27		H25.12.27		改正申出なし		H9.12.21	
	日額																	5,926	
	時間額	773	1.84 (14)	京都府最低賃金を適用		842	0.96 (8)	822	0.00 (0)	840	1.08 (9)	849	1.07 (9)	790	1.15 (9)	京都府最低賃金を適用		改正申出なし 京都府最低賃金を適用	
平成26年度	発効年月日	H26.10.22		改正申出なし		H26.12.19		改正申出なし		H26.12.19		H26.12.19		H26.12.19		H26.12.28		H9.12.21	
	日額																	5,926	
	時間額	789	2.07 (16)	京都府最低賃金を適用		854	1.43 (12)	822	0.00 (0)	853	1.55 (13)	860	1.30 (11)	803	1.65 (13)	790	4.77 (36)	改正申出なし 京都府最低賃金を適用	
平成27年度	発効年月日	H27.10.7		改正申出なし		H27.12.26		改正申出なし		H27.12.26		H27.12.26		H27.12.26		H27.12.26		H9.12.21	
	日額																	5,926	
	時間額	807	2.28 (18)	京都府最低賃金を適用		868	1.64 (14)	822	0.00 (0)	867	1.64 (14)	873	1.51 (13)	818	1.87 (15)	809	2.41 (19)	改正申出なし 京都府最低賃金を適用	
平成28年度	発効年月日	H28.10.2		改正申出なし		H28.12.24		改正申出なし		H28.12.24		H28.12.24		H28.12.24		H28.12.24		H9.12.21	
	日額																	5,926	
	時間額	831	2.97 (24)	京都府最低賃金を適用		885	1.96 (17)	京都府最低賃金を適用		883	1.85 (16)	889	1.83 (16)	837	2.32 (19)	835	3.21 (26)	改正申出なし 京都府最低賃金を適用	
平成29年度	発効年月日	H29.10.1		改正申出なし		H29.12.21		改正申出なし		H29.12.21		H29.12.21		H29.12.21		H29.12.21		H9.12.21	
	日額																	5,926	
	時間額	856	3.01 (25)	京都府最低賃金を適用		902	1.92 (17)	京都府最低賃金を適用		900	1.93 (17)	907	2.02 (18)	860	2.75 (23)	860	2.99 (25)	改正申出なし 京都府最低賃金を適用	
平成30年度	発効年月日	H30.10.1		改正申出なし		H30.12.22		改正申出なし		H30.12.22		H30.12.22		H30.12.22		H30.12.22		H9.12.21	
	日額																	5,926	
	時間額	882	3.04 (26)	京都府最低賃金を適用		921	2.11 (19)	京都府最低賃金を適用		919	2.11 (19)	927	2.21 (20)	884	2.79 (24)	885	2.91 (25)	改正申出なし 京都府最低賃金を適用	

京都府 地域別最低賃金、特定（産業別）最低賃金の推移（令和元年度～令和4年度）

京都労働局 労働基準部 賃金室 R4.10.15

		地域別最低賃金		特定（産業別）最低賃金															
		京都府最低賃金		印刷業		金属製品製造業		はん用等機械器具製造業		電気機械器具製造業		輸送用機械器具製造業		各種商品小売業		自動車（新車）小売業		自動車小売業	
		改定額	引上率 （引上額）	改定額	引上率 （引上額）	改定額	引上率 （引上額）	改定額	引上率 （引上額）	改定額	引上率 （引上額）	改定額	引上率 （引上額）	改定額	引上率 （引上額）	改定額	引上率 （引上額）	改定額	引上率 （引上額）
令和元年度	発効年月日	R1.10.1		改正申出なし		R1.12.22		改正申出なし		R1.12.22		R1.12.22		R1.12.22		R2.1.9		H9.12.21	
	時間額	909	3.06 (27)	京都府最低賃金を適用		933	1.30 (12)	京都府最低賃金を適用		936	1.85 (17)	947	2.16 (20)	910	2.94 (26)	911	2.94 (26)	5,926 改正申出なし 京都府最低賃金を適用	
令和2年度	発効年月日	R1.10.1		改正申出なし		改正申出なし		改正申出なし		R1.12.22		R1.12.22		R1.12.22		R2.1.9		R2.12.23	
	時間額	909	0.00 (0)	京都府最低賃金を適用		933	0.00 (0)	京都府最低賃金を適用		936	0.00 (0)	947	0.00 (0)	910	0.00 (0)	911	0.00 (0)	廃止	
令和3年度	発効年月日	R3.10.1		R4.4.6		改正申出なし		改正申出なし		R4.1.26		R4.1.26		R4.1.26		R4.1.26			
	時間額	937	3.08 (28)	廃止		京都府最低賃金を適用		京都府最低賃金を適用		957	2.24 (21)	968	2.22 (21)	938	3.08 (28)	939	3.07 (28)		
令和4年度	発効年月日	R4.10.9				必要性なし		改正申出なし						必要性なし		必要性なし			
	時間額	968	3.31 (31)			京都府最低賃金を適用		京都府最低賃金を適用						京都府最低賃金を適用		京都府最低賃金を適用			

各都道府県において決定されている輸送用機械器具製造業最低賃金の推移

京都労働局賃金室
令和4年10月15日作成

都道府県	R4 地賃	特賃の名称	平成29年			平成30年			令和元年			令和2年			令和3年		
			時間額	引上額	引上率	時間額	引上額	引上率	時間額	引上額	引上率	時間額	引上額	引上率	時間額	引上額	引上率
北海道	920	注1	845	20	2.42%	866	21	2.49%	887	21	2.42%	889	2	0.23%	917	28	3.15%
秋田	853	自動車・同附属品	822	17	2.11%	845	23	2.80%	873	28	3.31%	877	4	0.46%	907	30	3.42%
山形	854	自動車・同附属品	815	18	2.26%	836	21	2.58%	858	22	2.63%	861	3	0.35%	888	27	3.14%
福島	858		834	16	1.96%	851	17	2.04%	869	18	2.12%	870	1	0.12%	890	20	2.30%
栃木	913	自動車・同附属品	875	19	2.22%	896	21	2.40%	917	21	2.34%	920	3	0.33%	947	27	2.93%
群馬	895	建設機械を含む	865	19	2.25%	886	21	2.43%	908	22	2.48%	910	2	0.22%	935	25	2.75%
埼玉	987		918	20	2.23%	939	21	2.29%	961	22	2.34%	966	5	0.52%	990	24	2.48%
東京	1072	船舶製造・修理業、航空機・同附属品を含む、平成24年10月以降、地賃適用	838	0	地賃 958円	838	0	地賃 985円	838	0	地賃 1013円	838	0	地賃 1013円	838	0	地賃 1041円
神奈川	1071	建設機械を含む、平成25年10月以降、地賃適用	855	0	地賃 956円	855	0	地賃 983円	855	0	地賃 1011円	855	0	地賃 1012円	855	0	地賃 1040円
富山	908	一般機械器具を含む	864	18	2.13%	885	21	2.43%	907	22	2.49%	912	5	0.55%	934	22	2.41%
石川	891	自動車・同附属品、自転車・同部分品	880	17	1.97%	900	20	2.27%	920	20	2.22%	922	2	0.22%	946	24	2.60%
山梨	898	自動車・同附属品	875	18	2.10%	896	21	2.40%	918	22	2.46%	919	1	0.11%	938	19	2.07%
長野	908	はん用機械器具、生産用機械器具、業務用機械器具、自動車・同附属品、船舶製造・修理業、船舶機関	865	17	2.00%	883	18	2.08%	903	20	2.27%	905	2	0.22%	927	22	2.43%
岐阜	910	自動車・同附属品	890	18	2.06%	910	20	2.25%	930	20	2.20%	932	2	0.22%	951	19	2.04%
岐阜	910	航空機・同附属品	931	14	1.53%	950	19	2.04%	970	20	2.11%	971	1	0.10%	971	0	0.00%
静岡	944	一般機械器具を含む	911	17	1.90%	930	19	2.09%	950	20	2.15%	951	1	0.11%	970	19	2.00%
愛知	986	建設機械を含む	919	15	1.66%	936	17	1.85%	955	19	2.03%	957	2	0.21%	976	19	1.99%
三重	933	建設機械、船舶製造・修理業を含む	902	17	1.92%	921	19	2.11%	941	20	2.17%	942	1	0.11%	962	20	2.12%
滋賀	927	自動車・同附属品	896	16	1.82%	914	18	2.01%	934	20	2.19%	936	2	0.21%	957	21	2.24%
京都	968	建設機械を含む	907	18	2.02%	927	20	2.21%	947	20	2.16%	947	0	0.00%	968	21	2.22%
大阪	1023	自動車・同附属品	914	22	2.47%	941	27	2.95%	969	28	2.98%	970	1	0.10%	998	28	2.89%
兵庫	960	鉄道車両・同部分品、船舶製造・修理業、航空機・同附属品を含む	933	14	1.52%	954	21	2.25%	975	21	2.20%	978	3	0.31%	1002	24	2.45%
島根	857	自動車・同附属品	833	21	2.59%	859	26	3.12%	879	20	2.33%	887	8	0.91%	919	32	3.61%
岡山	892	自動車・同附属品	877	19	2.21%	900	23	2.62%	921	21	2.33%	921	0	0.00%	936	15	1.63%
岡山	892	船舶製造・修理業、船用機関	909	19	2.13%	931	22	2.42%	954	23	2.47%	954	0	0.00%	980	26	2.73%
広島	930	自動車・同附属品	870	20	2.35%	892	22	2.53%	914	22	2.47%	915	1	0.11%	938	23	2.51%
広島	930	船舶製造・修理業、船用機関	912	19	2.13%	934	22	2.41%	956	22	2.36%	957	1	0.10%	977	20	2.09%
山口	888	航空機・同附属品を含む	883	25	2.91%	909	26	2.94%	936	27	2.97%	937	1	0.11%	965	28	2.99%
香川	878	船舶製造・修理業、船用機関	903	22	2.50%	928	25	2.77%	953	25	2.69%	956	3	0.31%	980	24	2.51%
愛媛	853	船舶製造・修理業、船用機関	886	19	2.19%	910	24	2.71%	935	25	2.75%	938	3	0.32%	962	24	2.56%
福岡	900		902	22	2.50%	923	21	2.33%	944	21	2.28%	944	0	0.00%	957	13	1.38%
長崎	853	船舶製造・修理業、船用機関	846	14	1.68%	861	15	1.77%	875	14	1.63%	875	0	0.00%	875	0	0.00%
熊本	853	自動車・同附属品、船舶製造・修理業、船用機関	832	24	2.97%	858	26	3.13%	884	26	3.03%	888	4	0.45%	902	14	1.58%
大分	854	自動車・同附属品、船舶製造・修理業、船用機関	833	20	2.46%	853	20	2.40%	875	22	2.58%	878	3	0.34%	894	16	1.82%
単純平均	916.7		877.6	17.5	2.16%	897.6	19.9	2.41%	918.0	20.4	2.41%	919.9	2.0	0.23%	939.8	19.8	2.28%

注1. 船舶製造・修理業(木造船製造・修理業及び木製漁船製造・修理業を除く。)又は船体ブロック製造業

令和4年度
賃金実態調査結果
輸送用機械器具製造業

京都労働局 賃金室
令和4年9月16日作成

1 調査の対象	京都府下における当該産業の事業場に従事する労働者の賃金実態について、本省の抽出基準に従い調査したもの。
2 調査の対象期間	令和4年6月分賃金
3 集計	賃金額は、所定内賃金から通勤手当・精皆勤手当・家族手当を除外したもの。特定（産別）適用除外労働者は除く。
4 調査事業場数	60事業場（労働者数：979人）

令和4年度 賃金実態調査結果 目次

令和4年度「賃金実態調査」について . . . p . 1

総括表の見方 . . . p . 2

総括表

1 総括表(1)(規模別・年齢別総括表)

就業形態

全 て(全体) . . . p . 3 ~ 5

一 般 . . . p . 6 ~ 8

パート . . . p . 9 ~ 11

2 総括表(2)(男女別・年齢別総括表)

就業形態

全 て(全体) . . . p . 12 ~ 14

一 般 . . . p . 15 ~ 17

パート . . . p . 18 ~ 20

累積構成比表及び分位数表

1 第1表 令和4年度 規模別累積構成比表 . . . p . 22

2 第2表 令和4年度 年齢別累積構成比表 . . . p . 23

3 第3表 令和4年度 規模別・年齢別分位数表 . . . p . 24

4 第4表 令和元年度から令和4年度までの規模別・年齢別分位数表(全て)
. . . p . 25

5 第5表 令和元年度から令和4年度までの規模別・年齢別分位数表(パート)
. . . p . 26

令和4年度「賃金実態調査」について

賃金実態調査について

本調査は、京都府最低賃金の審議資料とするため、京都府下における輸送用機械器具製造業の事業場から本省の抽出基準に従い賃金実態の調査を行っているものである。

本年度は、令和4年6月度における60事業場（労働者数：979人）から回答を得た。

総括表の説明

数値の見方については、p. 2（総括表の見方）を参照されたい。

1 総括表（1）について

総括表（1）（p. 3～11）は、調査結果を「事業場の規模別及び年齢別」に出力したものである。

p. 3～5は、「一般及びパートの全ての労働者」についての数字

p. 6～8は、「一般労働者」についての数字

p. 9～11は、「パート労働者」についての数字

が記載されている。

2 総括表（2）について

総括表（2）（p. 12～20）は、調査結果を男女別及び年齢別に出力したものである。

p. 12～14は、「一般及びパートの全ての労働者」についての数字

p. 15～17は、「一般労働者」についての数字

p. 18～20は、「パート労働者」についての数字

が記載されている。

第1表から第5表について

1 第1表（p. 22）は、令和4年度 規模別の累積構成比をグラフにしたものである。

2 第2表（p. 23）は、令和4年度 年齢別の累積構成比をグラフにしたものである。

3 第3表（p. 24）は、令和4年度 規模別・年齢別の分位数の一覧表である。

4 第4表（p. 25）は、令和元年度から令和4年度までの規模別・年齢別分位数（全て）の一覧表である。

5 第5表（p. 26）は、令和元年度から令和4年度までの規模別・年齢別分位数（パート）の一覧表である。

総括表の見方

産業(全て)

就業形態(全て)

1時間あたりの所定賃金額。時間額に換算した値

累積人数。調査人数に復元率を用いて計算した人数。京都府下の同条件で雇用される労働者数である。

累積比率。当該金額以下の賃金が全体の何%までの比率に達しているかを示している。967円の賃金額であればそれ以下の賃金が全体の10.4%に達していることを示す。

1時間あたり所定内賃金額(3手当を除く)	合計	規模別			年齢別					
		1~9人	10~29人	30~99人	17歳以下	18~19歳	20~54歳	55~59歳	60~64歳	65歳以上
円 967- 967	193 (10.4)	33 (12.4)	101 (14.9)	58 (6.4)	0 (0.0)	140 (9.5)	25 (11.4)	28 (17.6)		
円 968- 968	212 (11.5)	33 (12.4)	107 (15.8)	72 (8.0)	0 (0.0)	158 (10.8)	26 (12.1)	28 (17.6)		
第1・20分位数	940	937	939	945	988	940	945	937		
第1・10分位数	962	960	950	1,000	988	968	960	945		
第1・4分位数	1,085	1,051	1,045	1,136	988	1,098	1,210	1,000		
中央値	1,352	1,413	1,329	1,352	991	1,342	1,554	1,200		

中央値(メディアン)。データを値の小さいほうから順に並べたときにちょうど半分にデータを分ける値をいう。第2四分位数と同じになる。
中央値は1,352円

データを小さい順に並べて、下から1/4のところのデータを第1・4分位数、2/4のところのデータを第2・4分位数(中央値と同じ)という。
第1・4分位数は1,085円

データを小さい順に並べて、下から1/20のところのデータ。
第1・20分位数は940円

データを小さい順に並べて、下から1/10のところのデータ。
第1・10分位数は962円

注) 規模別数値の合計数と年齢別数値の合計数が合わない等、数値に齟齬が生じている場合があるが、調査実数に復元率をかけ、小数点第1位で四捨五入していることから生じているもの。

総括表(1) (産業・就業形態別の賃金額階級別、規模別、年齢別表)

04年 総括表(1) 産業：輸送用機械器具製造業 (全て)

時間当り所定内賃金額 (3手当を除く)	合計	規模別(人)			年齢別(歳)					
		1~9	10~29	30~99	17以下	18~19	20~54	55~59	60~64	65以上
計	1,854	267	680	907		9	1,468	217	160	
円	155	25	71	58			114	17	24	
- 957	(8.4)	(9.5)	(10.5)	(6.4)			(7.8)	(7.9)	(14.7)	
958 - 958	157 (8.4)	25 (9.5)	73 (10.7)	58 (6.4)			114 (7.8)	19 (8.6)	24 (14.7)	
959 - 959	157 (8.4)	25 (9.5)	73 (10.7)	58 (6.4)			114 (7.8)	19 (8.6)	24 (14.7)	
960 - 960	185 (10.0)	28 (10.7)	98 (14.4)	58 (6.4)			137 (9.3)	23 (10.7)	25 (15.7)	
961 - 961	185 (10.0)	28 (10.7)	98 (14.4)	58 (6.4)			137 (9.3)	23 (10.7)	25 (15.7)	
962 - 962	187 (10.1)	30 (11.2)	98 (14.4)	58 (6.4)			138 (9.4)	23 (10.7)	25 (15.7)	
963 - 963	187 (10.1)	30 (11.2)	98 (14.4)	58 (6.4)			138 (9.4)	23 (10.7)	25 (15.7)	
964 - 964	187 (10.1)	30 (11.2)	98 (14.4)	58 (6.4)			138 (9.4)	23 (10.7)	25 (15.7)	
965 - 965	188 (10.2)	32 (11.8)	98 (14.4)	58 (6.4)			138 (9.4)	25 (11.4)	25 (15.7)	
966 - 966	191 (10.3)	33 (12.4)	100 (14.7)	58 (6.4)			138 (9.4)	25 (11.4)	28 (17.6)	
967 - 967	193 (10.4)	33 (12.4)	101 (14.9)	58 (6.4)			140 (9.5)	25 (11.4)	28 (17.6)	
968 - 968	212 (11.5)	33 (12.4)	107 (15.8)	72 (8.0)			158 (10.8)	26 (12.1)	28 (17.6)	
969 - 969	212 (11.5)	33 (12.4)	107 (15.8)	72 (8.0)			158 (10.8)	26 (12.1)	28 (17.6)	
970 - 970	212 (11.5)	33 (12.4)	107 (15.8)	72 (8.0)			158 (10.8)	26 (12.1)	28 (17.6)	
971 - 971	212 (11.5)	33 (12.4)	107 (15.8)	72 (8.0)			158 (10.8)	26 (12.1)	28 (17.6)	
972 - 972	212 (11.5)	33 (12.4)	107 (15.8)	72 (8.0)			158 (10.8)	26 (12.1)	28 (17.6)	
973 - 973	215 (11.6)	33 (12.4)	110 (16.2)	72 (8.0)			160 (10.9)	28 (12.8)	28 (17.6)	
974 - 974	215 (11.6)	33 (12.4)	110 (16.2)	72 (8.0)			160 (10.9)	28 (12.8)	28 (17.6)	
975 - 975	215 (11.6)	33 (12.4)	110 (16.2)	72 (8.0)			160 (10.9)	28 (12.8)	28 (17.6)	
976 - 976	215 (11.6)	33 (12.4)	110 (16.2)	72 (8.0)			160 (10.9)	28 (12.8)	28 (17.6)	
977 - 977	219 (11.8)	33 (12.4)	110 (16.2)	76 (8.3)			163 (11.1)	28 (12.8)	28 (17.6)	
978 - 978	219 (11.8)	33 (12.4)	110 (16.2)	76 (8.3)			163 (11.1)	28 (12.8)	28 (17.6)	
979 - 979	219 (11.8)	33 (12.4)	110 (16.2)	76 (8.3)			163 (11.1)	28 (12.8)	28 (17.6)	
980 - 980	236 (12.7)	38 (14.2)	122 (17.9)	76 (8.3)			177 (12.0)	29 (13.5)	30 (18.5)	
981 - 981	236 (12.7)	38 (14.2)	122 (17.9)	76 (8.3)			177 (12.0)	29 (13.5)	30 (18.5)	
982 - 982	239 (12.9)	40 (14.8)	123 (18.2)	76 (8.3)			180 (12.2)	29 (13.5)	30 (18.5)	
983 - 983	240 (13.0)	41 (15.4)	123 (18.2)	76 (8.3)			181 (12.4)	29 (13.5)	30 (18.5)	
984 - 984	240 (13.0)	41 (15.4)	123 (18.2)	76 (8.3)			181 (12.4)	29 (13.5)	30 (18.5)	

総括表(1)(産業・就業形態別の賃金額階級別、規模別、年齢別表)

04年 総括表(1) 産業：輸送用機械器具製造業 (全て)

時間当り所定内賃金額 (3手当を除く)	合計	規模別(人)			年齢別(歳)					
		1~9	10~29	30~99	17以下	18~19	20~54	55~59	60~64	65以上
985 - 985	240 (13.0)	41 (15.4)	123 (18.2)	76 (8.3)			181 (12.4)	29 (13.5)	30 (18.5)	
986 - 986	240 (13.0)	41 (15.4)	123 (18.2)	76 (8.3)			181 (12.4)	29 (13.5)	30 (18.5)	
987 - 987	242 (13.0)	41 (15.4)	125 (18.4)	76 (8.3)			181 (12.4)	31 (14.2)	30 (18.5)	
988 - 988	247 (13.3)	43 (16.0)	125 (18.4)	79 (8.7)		3 (36.3)	183 (12.5)	31 (14.2)	30 (18.5)	
989 - 989	247 (13.3)	43 (16.0)	125 (18.4)	79 (8.7)		3 (36.3)	183 (12.5)	31 (14.2)	30 (18.5)	
990 - 990	252 (13.6)	43 (16.0)	126 (18.6)	82 (9.1)		3 (36.3)	188 (12.8)	31 (14.2)	30 (18.5)	
991 - 991	253 (13.6)	43 (16.0)	128 (18.8)	82 (9.1)		5 (51.9)	188 (12.8)	31 (14.2)	30 (18.5)	
992 - 992	253 (13.6)	43 (16.0)	128 (18.8)	82 (9.1)		5 (51.9)	188 (12.8)	31 (14.2)	30 (18.5)	
993 - 993	255 (13.7)	43 (16.0)	129 (19.0)	82 (9.1)		5 (51.9)	189 (12.9)	31 (14.2)	30 (18.5)	
994 - 994	256 (13.8)	44 (16.6)	129 (19.0)	82 (9.1)		5 (51.9)	189 (12.9)	32 (14.9)	30 (18.5)	
995 - 995	258 (13.9)	44 (16.6)	131 (19.3)	82 (9.1)		5 (51.9)	191 (13.0)	32 (14.9)	30 (18.5)	
996 - 996	258 (13.9)	44 (16.6)	131 (19.3)	82 (9.1)		5 (51.9)	191 (13.0)	32 (14.9)	30 (18.5)	
997 - 997	258 (13.9)	44 (16.6)	131 (19.3)	82 (9.1)		5 (51.9)	191 (13.0)	32 (14.9)	30 (18.5)	
998 - 998	258 (13.9)	44 (16.6)	131 (19.3)	82 (9.1)		5 (51.9)	191 (13.0)	32 (14.9)	30 (18.5)	
999 - 999	258 (13.9)	44 (16.6)	131 (19.3)	82 (9.1)		5 (51.9)	191 (13.0)	32 (14.9)	30 (18.5)	
1000 - 1000	284 (15.3)	46 (17.2)	138 (20.4)	100 (11.0)		5 (51.9)	203 (13.8)	35 (16.3)	41 (25.6)	
1001 - 1001	284 (15.3)	46 (17.2)	138 (20.4)	100 (11.0)		5 (51.9)	203 (13.8)	35 (16.3)	41 (25.6)	
1002 - 1002	284 (15.3)	46 (17.2)	138 (20.4)	100 (11.0)		5 (51.9)	203 (13.8)	35 (16.3)	41 (25.6)	
1003 - 1003	284 (15.3)	46 (17.2)	138 (20.4)	100 (11.0)		5 (51.9)	203 (13.8)	35 (16.3)	41 (25.6)	
1004 - 1004	284 (15.3)	46 (17.2)	138 (20.4)	100 (11.0)		5 (51.9)	203 (13.8)	35 (16.3)	41 (25.6)	
1005 - 1005	285 (15.4)	46 (17.2)	140 (20.6)	100 (11.0)		5 (51.9)	204 (13.9)	35 (16.3)	41 (25.6)	
1006 - 1006	285 (15.4)	46 (17.2)	140 (20.6)	100 (11.0)		5 (51.9)	204 (13.9)	35 (16.3)	41 (25.6)	
1007 - 1007	285 (15.4)	46 (17.2)	140 (20.6)	100 (11.0)		5 (51.9)	204 (13.9)	35 (16.3)	41 (25.6)	
1008 - 1008	292 (15.7)	51 (18.9)	141 (20.8)	100 (11.0)		5 (51.9)	210 (14.3)	35 (16.3)	41 (25.6)	
1009 - 1009	293 (15.8)	51 (18.9)	143 (21.0)	100 (11.0)		5 (51.9)	212 (14.4)	35 (16.3)	41 (25.6)	
1010 - 1010	301 (16.3)	51 (18.9)	144 (21.2)	107 (11.7)		5 (51.9)	217 (14.8)	35 (16.3)	44 (27.8)	
1011 - 1011	318 (17.2)	51 (18.9)	147 (21.7)	120 (13.3)		5 (51.9)	233 (15.9)	35 (16.3)	44 (27.8)	
1012 - 1012	320 (17.2)	51 (18.9)	149 (21.9)	120 (13.3)		5 (51.9)	235 (16.0)	35 (16.3)	44 (27.8)	
1013 - 1013	320 (17.2)	51 (18.9)	149 (21.9)	120 (13.3)		5 (51.9)	235 (16.0)	35 (16.3)	44 (27.8)	

総括表(1) (産業・就業形態別の賃金額階級別、規模別、年齢別表)

04年 総括表(1) 産業：輸送用機械器具製造業 (全て)

時間当り所定内賃金額 (3手当を除く)	合計	規模別(人)			年齢別(歳)					
		1~9	10~29	30~99	17以下	18~19	20~54	55~59	60~64	65以上
1014 1014	321 (17.3)	51 (18.9)	150 (22.1)	120 (13.3)		5 (51.9)	236 (16.1)	35 (16.3)	44 (27.8)	
1015 1015	324 (17.5)	52 (19.5)	152 (22.3)	120 (13.3)		5 (51.9)	239 (16.3)	35 (16.3)	44 (27.8)	
1016 1016	324 (17.5)	52 (19.5)	152 (22.3)	120 (13.3)		5 (51.9)	239 (16.3)	35 (16.3)	44 (27.8)	
1017 1017	324 (17.5)	52 (19.5)	152 (22.3)	120 (13.3)		5 (51.9)	239 (16.3)	35 (16.3)	44 (27.8)	
1018 1018	324 (17.5)	52 (19.5)	152 (22.3)	120 (13.3)		5 (51.9)	239 (16.3)	35 (16.3)	44 (27.8)	
1019 1019	324 (17.5)	52 (19.5)	152 (22.3)	120 (13.3)		5 (51.9)	239 (16.3)	35 (16.3)	44 (27.8)	
1020 1029	355 (19.1)	62 (23.1)	159 (23.4)	134 (14.8)		5 (51.9)	269 (18.3)	35 (16.3)	46 (28.8)	
1030 1039	378 (20.4)	62 (23.1)	165 (24.3)	151 (16.7)		5 (51.9)	287 (19.5)	40 (18.6)	46 (28.8)	
1040 1049	394 (21.2)	66 (24.9)	172 (25.4)	155 (17.0)		5 (51.9)	293 (19.9)	42 (19.3)	54 (33.8)	
1050 1059	407 (22.0)	73 (27.2)	180 (26.5)	155 (17.0)		5 (51.9)	304 (20.7)	45 (20.7)	54 (33.8)	
1060 1069	422 (22.8)	76 (28.4)	184 (27.1)	162 (17.8)		7 (68.6)	316 (21.6)	45 (20.7)	54 (33.8)	
1070 1079	453 (24.4)	79 (29.6)	205 (30.2)	168 (18.6)		8 (84.3)	341 (23.2)	45 (20.7)	59 (36.7)	
1080 1089	467 (25.2)	79 (29.6)	210 (30.9)	179 (19.7)		8 (84.3)	356 (24.3)	45 (20.7)	59 (36.7)	
1090 1099	484 (26.1)	79 (29.6)	213 (31.3)	192 (21.2)		8 (84.3)	369 (25.2)	45 (20.7)	62 (38.8)	
1100 1199	654 (35.3)	95 (35.5)	263 (38.7)	296 (32.6)		8 (84.3)	516 (35.1)	51 (23.5)	79 (49.4)	
1200 1299	824 (44.4)	104 (39.1)	314 (46.2)	406 (44.7)		9 (100.0)	658 (44.8)	61 (28.1)	95 (59.7)	
1300 1399	997 (53.8)	130 (48.5)	379 (55.8)	488 (53.8)			805 (54.8)	80 (36.8)	103 (64.4)	
1400 1499	1,171 (63.1)	161 (60.4)	449 (66.1)	560 (61.7)			948 (64.5)	91 (41.7)	123 (77.1)	
1500	1,854 (100.0)	267 (100.0)	680 (100.0)	907 (100.0)			1,468 (100.0)	217 (100.0)	160 (100.0)	
月平均賃金額	246,506	237,950	239,359	254,382		180,321	244,371	280,621	223,720	
時間当平均賃金額	1,462	1,408	1,453	1,485		1,055	1,448	1,659	1,352	
月一人当たり労働時間数	168	167	164	171		171	168	167	164	
第1・20分位数	940	937	939	945		988	940	945	937	
第1・10分位数	962	960	950	1,000		988	968	960	945	
第1・4分位数	1,085	1,051	1,045	1,136		988	1,098	1,210	1,000	
中位数	1,352	1,413	1,329	1,352		991	1,342	1,554	1,200	
四分位偏差係数	0.2079	0.1875	0.2238	0.1990		0.0436	0.1974	0.2466	0.1888	

【上段】

累積労働者数

【下段】

累積構成比

総括表（１）（産業・就業形態別の賃金額階級別、規模別、年齢別表）

04年 総括表（１） 産業：輸送用機械器具製造業 （一般）

時間当り所定内賃金額 (3手当を除く)	合計	規模別(人)			年齢別(歳)					
		1～9	10～29	30～99	17以下	18～19	20～54	55～59	60～64	65以上
計	1,645	242	581	821		9	1,320	189	126	
円	68	19	28	21			50	10	8	
- 957	(4.1)	(7.8)	(4.9)	(2.5)			(3.8)	(5.1)	(6.1)	
958 - 958	68	19	28	21			50	10	8	
	(4.1)	(7.8)	(4.9)	(2.5)			(3.8)	(5.1)	(6.1)	
959 - 959	68	19	28	21			50	10	8	
	(4.1)	(7.8)	(4.9)	(2.5)			(3.8)	(5.1)	(6.1)	
960 - 960	69	21	28	21			52	10	8	
	(4.2)	(8.5)	(4.9)	(2.5)			(3.9)	(5.1)	(6.1)	
961 - 961	69	21	28	21			52	10	8	
	(4.2)	(8.5)	(4.9)	(2.5)			(3.9)	(5.1)	(6.1)	
962 - 962	71	22	28	21			54	10	8	
	(4.3)	(9.2)	(4.9)	(2.5)			(4.1)	(5.1)	(6.1)	
963 - 963	71	22	28	21			54	10	8	
	(4.3)	(9.2)	(4.9)	(2.5)			(4.1)	(5.1)	(6.1)	
964 - 964	71	22	28	21			54	10	8	
	(4.3)	(9.2)	(4.9)	(2.5)			(4.1)	(5.1)	(6.1)	
965 - 965	73	24	28	21			54	11	8	
	(4.4)	(9.8)	(4.9)	(2.5)			(4.1)	(6.0)	(6.1)	
966 - 966	76	25	30	21			54	11	11	
	(4.6)	(10.5)	(5.1)	(2.5)			(4.1)	(6.0)	(8.5)	
967 - 967	77	25	31	21			55	11	11	
	(4.7)	(10.5)	(5.4)	(2.5)			(4.2)	(6.0)	(8.5)	
968 - 968	80	25	34	21			58	11	11	
	(4.9)	(10.5)	(5.9)	(2.5)			(4.4)	(6.0)	(8.5)	
969 - 969	80	25	34	21			58	11	11	
	(4.9)	(10.5)	(5.9)	(2.5)			(4.4)	(6.0)	(8.5)	
970 - 970	80	25	34	21			58	11	11	
	(4.9)	(10.5)	(5.9)	(2.5)			(4.4)	(6.0)	(8.5)	
971 - 971	80	25	34	21			58	11	11	
	(4.9)	(10.5)	(5.9)	(2.5)			(4.4)	(6.0)	(8.5)	
972 - 972	80	25	34	21			58	11	11	
	(4.9)	(10.5)	(5.9)	(2.5)			(4.4)	(6.0)	(8.5)	
973 - 973	83	25	37	21			60	13	11	
	(5.1)	(10.5)	(6.4)	(2.5)			(4.5)	(6.7)	(8.5)	
974 - 974	83	25	37	21			60	13	11	
	(5.1)	(10.5)	(6.4)	(2.5)			(4.5)	(6.7)	(8.5)	
975 - 975	83	25	37	21			60	13	11	
	(5.1)	(10.5)	(6.4)	(2.5)			(4.5)	(6.7)	(8.5)	
976 - 976	83	25	37	21			60	13	11	
	(5.1)	(10.5)	(6.4)	(2.5)			(4.5)	(6.7)	(8.5)	
977 - 977	87	25	37	24			63	13	11	
	(5.3)	(10.5)	(6.4)	(2.9)			(4.8)	(6.7)	(8.5)	
978 - 978	87	25	37	24			63	13	11	
	(5.3)	(10.5)	(6.4)	(2.9)			(4.8)	(6.7)	(8.5)	
979 - 979	87	25	37	24			63	13	11	
	(5.3)	(10.5)	(6.4)	(2.9)			(4.8)	(6.7)	(8.5)	
980 - 980	97	27	46	24			72	13	12	
	(5.9)	(11.1)	(7.9)	(2.9)			(5.5)	(6.7)	(9.7)	
981 - 981	97	27	46	24			72	13	12	
	(5.9)	(11.1)	(7.9)	(2.9)			(5.5)	(6.7)	(9.7)	
982 - 982	100	28	48	24			75	13	12	
	(6.1)	(11.8)	(8.2)	(2.9)			(5.7)	(6.7)	(9.7)	
983 - 983	102	30	48	24			77	13	12	
	(6.2)	(12.4)	(8.2)	(2.9)			(5.8)	(6.7)	(9.7)	
984 - 984	102	30	48	24			77	13	12	
	(6.2)	(12.4)	(8.2)	(2.9)			(5.8)	(6.7)	(9.7)	

総括表（１）（産業・就業形態別の賃金額階級別、規模別、年齢別表）

04年 総括表（１） 産業：輸送用機械器具製造業 （一般）

時間当り所定内賃金額 (3手当を除く)	合計	規模別(人)			年齢別(歳)					
		1~9	10~29	30~99	17以下	18~19	20~54	55~59	60~64	65以上
985 - 985	102 (6.2)	30 (12.4)	48 (8.2)	24 (2.9)			77 (5.8)	13 (6.7)	12 (9.7)	
986 - 986	102 (6.2)	30 (12.4)	48 (8.2)	24 (2.9)			77 (5.8)	13 (6.7)	12 (9.7)	
987 - 987	103 (6.3)	30 (12.4)	49 (8.4)	24 (2.9)			77 (5.8)	14 (7.5)	12 (9.7)	
988 - 988	108 (6.6)	32 (13.1)	49 (8.4)	27 (3.3)		3 (36.3)	78 (5.9)	14 (7.5)	12 (9.7)	
989 - 989	108 (6.6)	32 (13.1)	49 (8.4)	27 (3.3)		3 (36.3)	78 (5.9)	14 (7.5)	12 (9.7)	
990 - 990	108 (6.6)	32 (13.1)	49 (8.4)	27 (3.3)		3 (36.3)	78 (5.9)	14 (7.5)	12 (9.7)	
991 - 991	110 (6.7)	32 (13.1)	51 (8.7)	27 (3.3)		5 (51.9)	78 (5.9)	14 (7.5)	12 (9.7)	
992 - 992	110 (6.7)	32 (13.1)	51 (8.7)	27 (3.3)		5 (51.9)	78 (5.9)	14 (7.5)	12 (9.7)	
993 - 993	111 (6.8)	32 (13.1)	52 (9.0)	27 (3.3)		5 (51.9)	80 (6.0)	14 (7.5)	12 (9.7)	
994 - 994	113 (6.9)	33 (13.7)	52 (9.0)	27 (3.3)		5 (51.9)	80 (6.0)	16 (8.4)	12 (9.7)	
995 - 995	114 (6.9)	33 (13.7)	54 (9.2)	27 (3.3)		5 (51.9)	81 (6.2)	16 (8.4)	12 (9.7)	
996 - 996	114 (6.9)	33 (13.7)	54 (9.2)	27 (3.3)		5 (51.9)	81 (6.2)	16 (8.4)	12 (9.7)	
997 - 997	114 (6.9)	33 (13.7)	54 (9.2)	27 (3.3)		5 (51.9)	81 (6.2)	16 (8.4)	12 (9.7)	
998 - 998	114 (6.9)	33 (13.7)	54 (9.2)	27 (3.3)		5 (51.9)	81 (6.2)	16 (8.4)	12 (9.7)	
999 - 999	114 (6.9)	33 (13.7)	54 (9.2)	27 (3.3)		5 (51.9)	81 (6.2)	16 (8.4)	12 (9.7)	
1000 - 1000	129 (7.8)	35 (14.4)	57 (9.7)	38 (4.6)		5 (51.9)	88 (6.7)	19 (10.0)	17 (13.6)	
1001 - 1001	129 (7.8)	35 (14.4)	57 (9.7)	38 (4.6)		5 (51.9)	88 (6.7)	19 (10.0)	17 (13.6)	
1002 - 1002	129 (7.8)	35 (14.4)	57 (9.7)	38 (4.6)		5 (51.9)	88 (6.7)	19 (10.0)	17 (13.6)	
1003 - 1003	129 (7.8)	35 (14.4)	57 (9.7)	38 (4.6)		5 (51.9)	88 (6.7)	19 (10.0)	17 (13.6)	
1004 - 1004	129 (7.8)	35 (14.4)	57 (9.7)	38 (4.6)		5 (51.9)	88 (6.7)	19 (10.0)	17 (13.6)	
1005 - 1005	131 (7.9)	35 (14.4)	58 (10.0)	38 (4.6)		5 (51.9)	90 (6.8)	19 (10.0)	17 (13.6)	
1006 - 1006	131 (7.9)	35 (14.4)	58 (10.0)	38 (4.6)		5 (51.9)	90 (6.8)	19 (10.0)	17 (13.6)	
1007 - 1007	131 (7.9)	35 (14.4)	58 (10.0)	38 (4.6)		5 (51.9)	90 (6.8)	19 (10.0)	17 (13.6)	
1008 - 1008	134 (8.1)	36 (15.0)	59 (10.2)	38 (4.6)		5 (51.9)	93 (7.0)	19 (10.0)	17 (13.6)	
1009 - 1009	135 (8.2)	36 (15.0)	61 (10.5)	38 (4.6)		5 (51.9)	94 (7.1)	19 (10.0)	17 (13.6)	
1010 - 1010	140 (8.5)	36 (15.0)	62 (10.7)	41 (5.0)		5 (51.9)	96 (7.2)	19 (10.0)	21 (16.3)	
1011 - 1011	157 (9.5)	36 (15.0)	65 (11.3)	55 (6.7)		5 (51.9)	112 (8.5)	19 (10.0)	21 (16.3)	
1012 - 1012	158 (9.6)	36 (15.0)	67 (11.5)	55 (6.7)		5 (51.9)	114 (8.6)	19 (10.0)	21 (16.3)	
1013 - 1013	158 (9.6)	36 (15.0)	67 (11.5)	55 (6.7)		5 (51.9)	114 (8.6)	19 (10.0)	21 (16.3)	

総括表（１）（産業・就業形態別の賃金額階級別、規模別、年齢別表）

04年 総括表（１） 産業：輸送用機械器具製造業 （一般）

時間当り所定内賃金額 (3手当を除く)	合計	規模別(人)			年齢別(歳)					
		1~9	10~29	30~99	17以下	18~19	20~54	55~59	60~64	65以上
1014 1014	160 (9.7)	36 (15.0)	68 (11.8)	55 (6.7)		5 (51.9)	115 (8.7)	19 (10.0)	21 (16.3)	
1015 1015	163 (9.9)	38 (15.7)	70 (12.0)	55 (6.7)		5 (51.9)	118 (9.0)	19 (10.0)	21 (16.3)	
1016 1016	163 (9.9)	38 (15.7)	70 (12.0)	55 (6.7)		5 (51.9)	118 (9.0)	19 (10.0)	21 (16.3)	
1017 1017	163 (9.9)	38 (15.7)	70 (12.0)	55 (6.7)		5 (51.9)	118 (9.0)	19 (10.0)	21 (16.3)	
1018 1018	163 (9.9)	38 (15.7)	70 (12.0)	55 (6.7)		5 (51.9)	118 (9.0)	19 (10.0)	21 (16.3)	
1019 1019	163 (9.9)	38 (15.7)	70 (12.0)	55 (6.7)		5 (51.9)	118 (9.0)	19 (10.0)	21 (16.3)	
1020 1029	192 (11.7)	47 (19.6)	76 (13.0)	69 (8.4)		5 (51.9)	146 (11.1)	19 (10.0)	22 (17.6)	
1030 1039	205 (12.5)	47 (19.6)	82 (14.1)	76 (9.2)		5 (51.9)	157 (11.9)	20 (10.8)	22 (17.6)	
1040 1049	220 (13.4)	52 (21.6)	89 (15.3)	79 (9.6)		5 (51.9)	163 (12.4)	22 (11.6)	30 (24.0)	
1050 1059	233 (14.2)	59 (24.2)	95 (16.4)	79 (9.6)		5 (51.9)	174 (13.2)	23 (12.4)	30 (24.0)	
1060 1069	244 (14.8)	60 (24.8)	98 (16.9)	86 (10.5)		7 (68.6)	184 (13.9)	23 (12.4)	30 (24.0)	
1070 1079	274 (16.6)	63 (26.1)	117 (20.2)	93 (11.3)		8 (84.3)	209 (15.8)	23 (12.4)	33 (26.4)	
1080 1089	287 (17.4)	63 (26.1)	120 (20.7)	103 (12.6)		8 (84.3)	222 (16.8)	23 (12.4)	33 (26.4)	
1090 1099	304 (18.5)	63 (26.1)	123 (21.2)	117 (14.2)		8 (84.3)	235 (17.8)	23 (12.4)	37 (29.1)	
1100 1199	459 (27.9)	74 (30.7)	168 (28.9)	217 (26.4)		8 (84.3)	372 (28.2)	28 (14.8)	51 (40.0)	
1200 1299	621 (37.7)	81 (33.3)	217 (37.3)	323 (39.3)		9 (100.0)	513 (38.9)	36 (19.2)	62 (49.0)	
1300 1399	791 (48.1)	104 (43.1)	281 (48.3)	406 (49.4)			657 (49.8)	55 (29.3)	69 (55.0)	
1400 1499	965 (58.6)	136 (56.2)	351 (60.4)	478 (58.2)			800 (60.6)	66 (34.9)	90 (71.0)	
1500	1,645 (100.0)	242 (100.0)	581 (100.0)	821 (100.0)			1,320 (100.0)	189 (100.0)	126 (100.0)	
月平均賃金額	260,522	247,730	258,985	265,381		180,321	256,909	300,363	244,704	
時間当平均賃金額	1,521	1,444	1,532	1,535		1,055	1,499	1,747	1,439	
月一人当たり労働時間数	172	171	171	173		171	172	172	170	
第1・20分位数	973	940	966	1,010		988	980	947	950	
第1・10分位数	1,020	966	1,008	1,060		988	1,025	1,036	1,000	
第1・4分位数	1,170	1,079	1,133	1,190		988	1,175	1,383	1,074	
中位数	1,416	1,444	1,419	1,406		991	1,406	1,650	1,300	
四分位偏差係数	0.1792	0.1977	0.1965	0.1868		0.0436	0.1692	0.1962	0.1868	

【上段】

累積労働者数

【下段】

累積構成比

総括表(1) (産業・就業形態別の賃金額階級別、規模別、年齢別表)

04年 総括表(1) 産業：輸送用機械器具製造業 (パート)

時間当り所定内賃金額 (3手当を除く)	合計	規模別(人)			年齢別(歳)					
		1~9	10~29	30~99	17以下	18~19	20~54	55~59	60~64	65以上
計	209	25	98	86			148	28	33	
円	87	6	43	38			64	8	16	
- 957	(41.7)	(25.0)	(43.9)	(44.0)			(43.2)	(26.9)	(47.3)	
958 - 958	89 (42.4)	6 (25.0)	45 (45.5)	38 (44.0)			64 (43.2)	9 (32.2)	16 (47.3)	
959 - 959	89 (42.4)	6 (25.0)	45 (45.5)	38 (44.0)			64 (43.2)	9 (32.2)	16 (47.3)	
960 - 960	116 (55.2)	8 (31.3)	70 (71.2)	38 (44.0)			85 (57.3)	13 (48.2)	17 (51.8)	
961 - 961	116 (55.2)	8 (31.3)	70 (71.2)	38 (44.0)			85 (57.3)	13 (48.2)	17 (51.8)	
962 - 962	116 (55.2)	8 (31.3)	70 (71.2)	38 (44.0)			85 (57.3)	13 (48.2)	17 (51.8)	
963 - 963	116 (55.2)	8 (31.3)	70 (71.2)	38 (44.0)			85 (57.3)	13 (48.2)	17 (51.8)	
964 - 964	116 (55.2)	8 (31.3)	70 (71.2)	38 (44.0)			85 (57.3)	13 (48.2)	17 (51.8)	
965 - 965	116 (55.2)	8 (31.3)	70 (71.2)	38 (44.0)			85 (57.3)	13 (48.2)	17 (51.8)	
966 - 966	116 (55.2)	8 (31.3)	70 (71.2)	38 (44.0)			85 (57.3)	13 (48.2)	17 (51.8)	
967 - 967	116 (55.2)	8 (31.3)	70 (71.2)	38 (44.0)			85 (57.3)	13 (48.2)	17 (51.8)	
968 - 968	132 (63.2)	8 (31.3)	73 (74.2)	52 (60.0)			100 (67.6)	15 (53.5)	17 (51.8)	
969 - 969	132 (63.2)	8 (31.3)	73 (74.2)	52 (60.0)			100 (67.6)	15 (53.5)	17 (51.8)	
970 - 970	132 (63.2)	8 (31.3)	73 (74.2)	52 (60.0)			100 (67.6)	15 (53.5)	17 (51.8)	
971 - 971	132 (63.2)	8 (31.3)	73 (74.2)	52 (60.0)			100 (67.6)	15 (53.5)	17 (51.8)	
972 - 972	132 (63.2)	8 (31.3)	73 (74.2)	52 (60.0)			100 (67.6)	15 (53.5)	17 (51.8)	
973 - 973	132 (63.2)	8 (31.3)	73 (74.2)	52 (60.0)			100 (67.6)	15 (53.5)	17 (51.8)	
974 - 974	132 (63.2)	8 (31.3)	73 (74.2)	52 (60.0)			100 (67.6)	15 (53.5)	17 (51.8)	
975 - 975	132 (63.2)	8 (31.3)	73 (74.2)	52 (60.0)			100 (67.6)	15 (53.5)	17 (51.8)	
976 - 976	132 (63.2)	8 (31.3)	73 (74.2)	52 (60.0)			100 (67.6)	15 (53.5)	17 (51.8)	
977 - 977	132 (63.2)	8 (31.3)	73 (74.2)	52 (60.0)			100 (67.6)	15 (53.5)	17 (51.8)	
978 - 978	132 (63.2)	8 (31.3)	73 (74.2)	52 (60.0)			100 (67.6)	15 (53.5)	17 (51.8)	
979 - 979	132 (63.2)	8 (31.3)	73 (74.2)	52 (60.0)			100 (67.6)	15 (53.5)	17 (51.8)	
980 - 980	138 (66.1)	11 (43.8)	76 (77.3)	52 (60.0)			105 (70.7)	17 (59.1)	17 (51.8)	
981 - 981	138 (66.1)	11 (43.8)	76 (77.3)	52 (60.0)			105 (70.7)	17 (59.1)	17 (51.8)	
982 - 982	138 (66.1)	11 (43.8)	76 (77.3)	52 (60.0)			105 (70.7)	17 (59.1)	17 (51.8)	
983 - 983	138 (66.1)	11 (43.8)	76 (77.3)	52 (60.0)			105 (70.7)	17 (59.1)	17 (51.8)	
984 - 984	138 (66.1)	11 (43.8)	76 (77.3)	52 (60.0)			105 (70.7)	17 (59.1)	17 (51.8)	

総括表（１）（産業・就業形態別の賃金額階級別、規模別、年齢別表）

04年 総括表（１） 産業：輸送用機械器具製造業 （パート）

時間当り所定内賃金額 (3手当を除く)	合計	規模別(人)			年齢別(歳)					
		1～9	10～29	30～99	17以下	18～19	20～54	55～59	60～64	65以上
985 - 985	138 (66.1)	11 (43.8)	76 (77.3)	52 (60.0)			105 (70.7)	17 (59.1)	17 (51.8)	
986 - 986	138 (66.1)	11 (43.8)	76 (77.3)	52 (60.0)			105 (70.7)	17 (59.1)	17 (51.8)	
987 - 987	138 (66.1)	11 (43.8)	76 (77.3)	52 (60.0)			105 (70.7)	17 (59.1)	17 (51.8)	
988 - 988	138 (66.1)	11 (43.8)	76 (77.3)	52 (60.0)			105 (70.7)	17 (59.1)	17 (51.8)	
989 - 989	138 (66.1)	11 (43.8)	76 (77.3)	52 (60.0)			105 (70.7)	17 (59.1)	17 (51.8)	
990 - 990	143 (68.5)	11 (43.8)	77 (78.8)	55 (64.0)			110 (74.0)	17 (59.1)	17 (51.8)	
991 - 991	143 (68.5)	11 (43.8)	77 (78.8)	55 (64.0)			110 (74.0)	17 (59.1)	17 (51.8)	
992 - 992	143 (68.5)	11 (43.8)	77 (78.8)	55 (64.0)			110 (74.0)	17 (59.1)	17 (51.8)	
993 - 993	143 (68.5)	11 (43.8)	77 (78.8)	55 (64.0)			110 (74.0)	17 (59.1)	17 (51.8)	
994 - 994	143 (68.5)	11 (43.8)	77 (78.8)	55 (64.0)			110 (74.0)	17 (59.1)	17 (51.8)	
995 - 995	143 (68.5)	11 (43.8)	77 (78.8)	55 (64.0)			110 (74.0)	17 (59.1)	17 (51.8)	
996 - 996	143 (68.5)	11 (43.8)	77 (78.8)	55 (64.0)			110 (74.0)	17 (59.1)	17 (51.8)	
997 - 997	143 (68.5)	11 (43.8)	77 (78.8)	55 (64.0)			110 (74.0)	17 (59.1)	17 (51.8)	
998 - 998	143 (68.5)	11 (43.8)	77 (78.8)	55 (64.0)			110 (74.0)	17 (59.1)	17 (51.8)	
999 - 999	143 (68.5)	11 (43.8)	77 (78.8)	55 (64.0)			110 (74.0)	17 (59.1)	17 (51.8)	
1000 - 1000	155 (73.9)	11 (43.8)	82 (83.3)	62 (72.0)			114 (77.3)	17 (59.1)	24 (71.0)	
1001 - 1001	155 (73.9)	11 (43.8)	82 (83.3)	62 (72.0)			114 (77.3)	17 (59.1)	24 (71.0)	
1002 - 1002	155 (73.9)	11 (43.8)	82 (83.3)	62 (72.0)			114 (77.3)	17 (59.1)	24 (71.0)	
1003 - 1003	155 (73.9)	11 (43.8)	82 (83.3)	62 (72.0)			114 (77.3)	17 (59.1)	24 (71.0)	
1004 - 1004	155 (73.9)	11 (43.8)	82 (83.3)	62 (72.0)			114 (77.3)	17 (59.1)	24 (71.0)	
1005 - 1005	155 (73.9)	11 (43.8)	82 (83.3)	62 (72.0)			114 (77.3)	17 (59.1)	24 (71.0)	
1006 - 1006	155 (73.9)	11 (43.8)	82 (83.3)	62 (72.0)			114 (77.3)	17 (59.1)	24 (71.0)	
1007 - 1007	155 (73.9)	11 (43.8)	82 (83.3)	62 (72.0)			114 (77.3)	17 (59.1)	24 (71.0)	
1008 - 1008	158 (75.4)	14 (56.3)	82 (83.3)	62 (72.0)			118 (79.5)	17 (59.1)	24 (71.0)	
1009 - 1009	158 (75.4)	14 (56.3)	82 (83.3)	62 (72.0)			118 (79.5)	17 (59.1)	24 (71.0)	
1010 - 1010	161 (77.0)	14 (56.3)	82 (83.3)	65 (76.0)			121 (81.8)	17 (59.1)	24 (71.0)	
1011 - 1011	161 (77.0)	14 (56.3)	82 (83.3)	65 (76.0)			121 (81.8)	17 (59.1)	24 (71.0)	
1012 - 1012	161 (77.0)	14 (56.3)	82 (83.3)	65 (76.0)			121 (81.8)	17 (59.1)	24 (71.0)	
1013 - 1013	161 (77.0)	14 (56.3)	82 (83.3)	65 (76.0)			121 (81.8)	17 (59.1)	24 (71.0)	

総括表(1) (産業・就業形態別の賃金額階級別、規模別、年齢別表)

04年 総括表(1) 産業：輸送用機械器具製造業 (パート)

時間当り所定内賃金額 (3手当を除く)	合計	規模別(人)			年齢別(歳)					
		1~9	10~29	30~99	17以下	18~19	20~54	55~59	60~64	65以上
1014 1014	161 (77.0)	14 (56.3)	82 (83.3)	65 (76.0)			121 (81.8)	17 (59.1)	24 (71.0)	
1015 1015	161 (77.0)	14 (56.3)	82 (83.3)	65 (76.0)			121 (81.8)	17 (59.1)	24 (71.0)	
1016 1016	161 (77.0)	14 (56.3)	82 (83.3)	65 (76.0)			121 (81.8)	17 (59.1)	24 (71.0)	
1017 1017	161 (77.0)	14 (56.3)	82 (83.3)	65 (76.0)			121 (81.8)	17 (59.1)	24 (71.0)	
1018 1018	161 (77.0)	14 (56.3)	82 (83.3)	65 (76.0)			121 (81.8)	17 (59.1)	24 (71.0)	
1019 1019	161 (77.0)	14 (56.3)	82 (83.3)	65 (76.0)			121 (81.8)	17 (59.1)	24 (71.0)	
1020 1029	163 (77.8)	14 (56.3)	83 (84.8)	65 (76.0)			123 (82.8)	17 (59.1)	24 (71.0)	
1030 1039	173 (82.7)	14 (56.3)	83 (84.8)	76 (88.0)			129 (87.4)	20 (71.4)	24 (71.0)	
1040 1049	173 (82.7)	14 (56.3)	83 (84.8)	76 (88.0)			129 (87.4)	20 (71.4)	24 (71.0)	
1050 1059	175 (83.4)	14 (56.3)	85 (86.4)	76 (88.0)			129 (87.4)	21 (76.7)	24 (71.0)	
1060 1069	178 (84.9)	16 (62.5)	86 (87.9)	76 (88.0)			133 (89.5)	21 (76.7)	24 (71.0)	
1070 1079	179 (85.6)	16 (62.5)	88 (89.4)	76 (88.0)			133 (89.5)	21 (76.7)	25 (75.5)	
1080 1089	181 (86.3)	16 (62.5)	89 (90.9)	76 (88.0)			134 (90.5)	21 (76.7)	25 (75.5)	
1090 1099	181 (86.3)	16 (62.5)	89 (90.9)	76 (88.0)			134 (90.5)	21 (76.7)	25 (75.5)	
1100 1199	195 (93.0)	21 (81.3)	95 (97.0)	79 (92.0)			143 (96.9)	23 (82.1)	28 (85.0)	
1200 1299	203 (96.9)	24 (93.8)	97 (98.5)	82 (96.0)			145 (97.9)	25 (87.7)	33 (100.0)	
1300 1399	206 (98.4)	25 (100.0)	98 (100.0)	82 (96.0)			148 (100.0)	25 (87.7)		
1400 1499	206 (98.4)			82 (96.0)				25 (87.7)		
1500	209 (100.0)			86 (100.0)				28 (100.0)		
月平均賃金額	136,398	144,427	123,088	149,236			132,563	147,292	144,279	
時間当平均賃金額	1,003	1,061	983	1,008			987	1,068	1,020	
月一人当たり労働時間数	135	133	125	147			134	135	139	
第1・20分位数	937	937	937	940			937	937	937	
第1・10分位数	940	937	937	940			937	945	940	
第1・4分位数	945	951	945	945			945	950	945	
中位数	960	1,008	960	968			960	968	960	
四分位偏差係数	0.0332	0.0744	0.0184	0.0340			0.0288	0.0520	0.0656	

【上段】

累積労働者数

【下段】

累積構成比

総括表(2) (産業・就業形態別の賃金額階級別、性別年齢別表)

04年 総括表(2) 産業：輸送用機械器具製造業 (全て)

時間当り所定内賃金額 (3手当を除く)	合計	男						女							
		男性計	17歳以下	18～19歳	20～54歳	55～59歳	60～64歳	65歳以上	女性計	17歳以下	18～19歳	20～54歳	55～59歳	60～64歳	65歳以上
計	1,854	1,482		8	1,177	178	118		373		2	291	39	41	
円	155	53			47	3	3		102			67	14	21	
- 957	(8.4)	(3.6)			(4.0)	(1.8)	(2.5)		(27.4)			(23.1)	(36.3)	(49.9)	
958 - 958	157	53			47	3	3		103			67	16	21	
	(8.4)	(3.6)			(4.0)	(1.8)	(2.5)		(27.8)			(23.1)	(40.1)	(49.9)	
959 - 959	157	53			47	3	3		103			67	16	21	
	(8.4)	(3.6)			(4.0)	(1.8)	(2.5)		(27.8)			(23.1)	(40.1)	(49.9)	
960 - 960	185	56			49	3	4		129			88	20	21	
	(10.0)	(3.8)			(4.1)	(1.8)	(3.8)		(34.6)			(30.3)	(51.7)	(49.9)	
961 - 961	185	56			49	3	4		129			88	20	21	
	(10.0)	(3.8)			(4.1)	(1.8)	(3.8)		(34.6)			(30.3)	(51.7)	(49.9)	
962 - 962	187	58			50	3	4		129			88	20	21	
	(10.1)	(3.9)			(4.3)	(1.8)	(3.8)		(34.6)			(30.3)	(51.7)	(49.9)	
963 - 963	187	58			50	3	4		129			88	20	21	
	(10.1)	(3.9)			(4.3)	(1.8)	(3.8)		(34.6)			(30.3)	(51.7)	(49.9)	
964 - 964	187	58			50	3	4		129			88	20	21	
	(10.1)	(3.9)			(4.3)	(1.8)	(3.8)		(34.6)			(30.3)	(51.7)	(49.9)	
965 - 965	188	59			50	5	4		129			88	20	21	
	(10.2)	(4.0)			(4.3)	(2.7)	(3.8)		(34.6)			(30.3)	(51.7)	(49.9)	
966 - 966	191	59			50	5	4		132			88	20	24	
	(10.3)	(4.0)			(4.3)	(2.7)	(3.8)		(35.4)			(30.3)	(51.7)	(57.3)	
967 - 967	193	59			50	5	4		133			90	20	24	
	(10.4)	(4.0)			(4.3)	(2.7)	(3.8)		(35.8)			(30.8)	(51.7)	(57.3)	
968 - 968	212	76			67	5	4		136			91	21	24	
	(11.5)	(5.1)			(5.7)	(2.7)	(3.8)		(36.6)			(31.3)	(55.5)	(57.3)	
969 - 969	212	76			67	5	4		136			91	21	24	
	(11.5)	(5.1)			(5.7)	(2.7)	(3.8)		(36.6)			(31.3)	(55.5)	(57.3)	
970 - 970	212	76			67	5	4		136			91	21	24	
	(11.5)	(5.1)			(5.7)	(2.7)	(3.8)		(36.6)			(31.3)	(55.5)	(57.3)	
971 - 971	212	76			67	5	4		136			91	21	24	
	(11.5)	(5.1)			(5.7)	(2.7)	(3.8)		(36.6)			(31.3)	(55.5)	(57.3)	
972 - 972	212	76			67	5	4		136			91	21	24	
	(11.5)	(5.1)			(5.7)	(2.7)	(3.8)		(36.6)			(31.3)	(55.5)	(57.3)	
973 - 973	215	79			68	6	4		136			91	21	24	
	(11.6)	(5.3)			(5.8)	(3.5)	(3.8)		(36.6)			(31.3)	(55.5)	(57.3)	
974 - 974	215	79			68	6	4		136			91	21	24	
	(11.6)	(5.3)			(5.8)	(3.5)	(3.8)		(36.6)			(31.3)	(55.5)	(57.3)	
975 - 975	215	79			68	6	4		136			91	21	24	
	(11.6)	(5.3)			(5.8)	(3.5)	(3.8)		(36.6)			(31.3)	(55.5)	(57.3)	
976 - 976	215	79			68	6	4		136			91	21	24	
	(11.6)	(5.3)			(5.8)	(3.5)	(3.8)		(36.6)			(31.3)	(55.5)	(57.3)	
977 - 977	219	83			72	6	4		136			91	21	24	
	(11.8)	(5.6)			(6.1)	(3.5)	(3.8)		(36.6)			(31.3)	(55.5)	(57.3)	
978 - 978	219	83			72	6	4		136			91	21	24	
	(11.8)	(5.6)			(6.1)	(3.5)	(3.8)		(36.6)			(31.3)	(55.5)	(57.3)	
979 - 979	219	83			72	6	4		136			91	21	24	
	(11.8)	(5.6)			(6.1)	(3.5)	(3.8)		(36.6)			(31.3)	(55.5)	(57.3)	
980 - 980	236	92			81	6	4		144			96	23	25	
	(12.7)	(6.2)			(6.9)	(3.5)	(3.8)		(38.6)			(32.9)	(59.6)	(60.9)	
981 - 981	236	92			81	6	4		144			96	23	25	
	(12.7)	(6.2)			(6.9)	(3.5)	(3.8)		(38.6)			(32.9)	(59.6)	(60.9)	
982 - 982	239	95			84	6	4		144			96	23	25	
	(12.9)	(6.4)			(7.1)	(3.5)	(3.8)		(38.6)			(32.9)	(59.6)	(60.9)	
983 - 983	240	96			86	6	4		144			96	23	25	
	(13.0)	(6.5)			(7.3)	(3.5)	(3.8)		(38.6)			(32.9)	(59.6)	(60.9)	
984 - 984	240	96			86	6	4		144			96	23	25	
	(13.0)	(6.5)			(7.3)	(3.5)	(3.8)		(38.6)			(32.9)	(59.6)	(60.9)	

総括表(2)(産業・就業形態別の賃金額階級別、性別年齢別表)

04年 総括表(2) 産業：輸送用機械器具製造業 (全て)

時間当り所定内賃金額 (3手当を除く)	合計	男						女							
		男性計	17歳以下	18～19歳	20～54歳	55～59歳	60～64歳	65歳以上	女性計	17歳以下	18～19歳	20～54歳	55～59歳	60～64歳	65歳以上
985 - 985	240 (13.0)	96 (6.5)			86 (7.3)	6 (3.5)	4 (3.8)		144 (38.6)			96 (32.9)	23 (59.6)	25 (60.9)	
986 - 986	240 (13.0)	96 (6.5)			86 (7.3)	6 (3.5)	4 (3.8)		144 (38.6)			96 (32.9)	23 (59.6)	25 (60.9)	
987 987	242 (13.0)	98 (6.6)			86 (7.3)	8 (4.3)	4 (3.8)		144 (38.6)			96 (32.9)	23 (59.6)	25 (60.9)	
988 988	247 (13.3)	103 (6.9)		3 (43.5)	87 (7.4)	8 (4.3)	4 (3.8)		144 (38.6)			96 (32.9)	23 (59.6)	25 (60.9)	
989 989	247 (13.3)	103 (6.9)		3 (43.5)	87 (7.4)	8 (4.3)	4 (3.8)		144 (38.6)			96 (32.9)	23 (59.6)	25 (60.9)	
990 990	252 (13.6)	106 (7.2)		3 (43.5)	91 (7.7)	8 (4.3)	4 (3.8)		145 (39.0)			97 (33.4)	23 (59.6)	25 (60.9)	
991 991	253 (13.6)	108 (7.3)		5 (62.3)	91 (7.7)	8 (4.3)	4 (3.8)		145 (39.0)			97 (33.4)	23 (59.6)	25 (60.9)	
992 992	253 (13.6)	108 (7.3)		5 (62.3)	91 (7.7)	8 (4.3)	4 (3.8)		145 (39.0)			97 (33.4)	23 (59.6)	25 (60.9)	
993 993	255 (13.7)	108 (7.3)		5 (62.3)	91 (7.7)	8 (4.3)	4 (3.8)		147 (39.4)			99 (33.9)	23 (59.6)	25 (60.9)	
994 994	256 (13.8)	108 (7.3)		5 (62.3)	91 (7.7)	8 (4.3)	4 (3.8)		149 (39.9)			99 (33.9)	25 (63.7)	25 (60.9)	
995 995	258 (13.9)	109 (7.4)		5 (62.3)	92 (7.8)	8 (4.3)	4 (3.8)		149 (39.9)			99 (33.9)	25 (63.7)	25 (60.9)	
996 996	258 (13.9)	109 (7.4)		5 (62.3)	92 (7.8)	8 (4.3)	4 (3.8)		149 (39.9)			99 (33.9)	25 (63.7)	25 (60.9)	
997 997	258 (13.9)	109 (7.4)		5 (62.3)	92 (7.8)	8 (4.3)	4 (3.8)		149 (39.9)			99 (33.9)	25 (63.7)	25 (60.9)	
998 998	258 (13.9)	109 (7.4)		5 (62.3)	92 (7.8)	8 (4.3)	4 (3.8)		149 (39.9)			99 (33.9)	25 (63.7)	25 (60.9)	
999 999	258 (13.9)	109 (7.4)		5 (62.3)	92 (7.8)	8 (4.3)	4 (3.8)		149 (39.9)			99 (33.9)	25 (63.7)	25 (60.9)	
1,000 1,000	284 (15.3)	130 (8.8)		5 (62.3)	99 (8.4)	11 (6.1)	16 (13.3)		153 (41.2)			104 (35.6)	25 (63.7)	25 (60.9)	
1,001 1,001	284 (15.3)	130 (8.8)		5 (62.3)	99 (8.4)	11 (6.1)	16 (13.3)		153 (41.2)			104 (35.6)	25 (63.7)	25 (60.9)	
1,002 1,002	284 (15.3)	130 (8.8)		5 (62.3)	99 (8.4)	11 (6.1)	16 (13.3)		153 (41.2)			104 (35.6)	25 (63.7)	25 (60.9)	
1,003 1,003	284 (15.3)	130 (8.8)		5 (62.3)	99 (8.4)	11 (6.1)	16 (13.3)		153 (41.2)			104 (35.6)	25 (63.7)	25 (60.9)	
1,004 1,004	284 (15.3)	130 (8.8)		5 (62.3)	99 (8.4)	11 (6.1)	16 (13.3)		153 (41.2)			104 (35.6)	25 (63.7)	25 (60.9)	
1,005 1,005	285 (15.4)	130 (8.8)		5 (62.3)	99 (8.4)	11 (6.1)	16 (13.3)		155 (41.6)			105 (36.1)	25 (63.7)	25 (60.9)	
1,006 1,006	285 (15.4)	130 (8.8)		5 (62.3)	99 (8.4)	11 (6.1)	16 (13.3)		155 (41.6)			105 (36.1)	25 (63.7)	25 (60.9)	
1,007 1,007	285 (15.4)	130 (8.8)		5 (62.3)	99 (8.4)	11 (6.1)	16 (13.3)		155 (41.6)			105 (36.1)	25 (63.7)	25 (60.9)	
1,008 1,008	292 (15.7)	133 (9.0)		5 (62.3)	102 (8.7)	11 (6.1)	16 (13.3)		158 (42.4)			108 (37.2)	25 (63.7)	25 (60.9)	
1,009 1,009	293 (15.8)	135 (9.1)		5 (62.3)	103 (8.8)	11 (6.1)	16 (13.3)		158 (42.4)			108 (37.2)	25 (63.7)	25 (60.9)	
1,010 1,010	301 (16.3)	140 (9.4)		5 (62.3)	105 (8.9)	11 (6.1)	19 (16.2)		162 (43.4)			112 (38.4)	25 (63.7)	25 (60.9)	
1,011 1,011	318 (17.2)	155 (10.5)		5 (62.3)	120 (10.2)	11 (6.1)	19 (16.2)		163 (43.8)			113 (38.9)	25 (63.7)	25 (60.9)	
1,012 1,012	320 (17.2)	157 (10.6)		5 (62.3)	122 (10.3)	11 (6.1)	19 (16.2)		163 (43.8)			113 (38.9)	25 (63.7)	25 (60.9)	
1,013 1,013	320 (17.2)	157 (10.6)		5 (62.3)	122 (10.3)	11 (6.1)	19 (16.2)		163 (43.8)			113 (38.9)	25 (63.7)	25 (60.9)	

総括表(2)(産業・就業形態別の賃金額階級別、性別年齢別表)

04年 総括表(2) 産業：輸送用機械器具製造業 (全て)

時間当り所定内賃金額 (3手当を除く)	合計	男							女						
		男性計	17歳以下	18~19歳	20~54歳	55~59歳	60~64歳	65歳以上	女性計	17歳以下	18~19歳	20~54歳	55~59歳	60~64歳	65歳以上
1,014	1,014	321 (17.3)	158 (10.7)	5 (62.3)	123 (10.5)	11 (6.1)	19 (16.2)	163 (43.8)			113 (38.9)	25 (63.7)	25 (60.9)		
1,015	1,015	324 (17.5)	160 (10.8)	5 (62.3)	125 (10.6)	11 (6.1)	19 (16.2)	165 (44.2)			115 (39.5)	25 (63.7)	25 (60.9)		
1,016	1,016	324 (17.5)	160 (10.8)	5 (62.3)	125 (10.6)	11 (6.1)	19 (16.2)	165 (44.2)			115 (39.5)	25 (63.7)	25 (60.9)		
1,017	1,017	324 (17.5)	160 (10.8)	5 (62.3)	125 (10.6)	11 (6.1)	19 (16.2)	165 (44.2)			115 (39.5)	25 (63.7)	25 (60.9)		
1,018	1,018	324 (17.5)	160 (10.8)	5 (62.3)	125 (10.6)	11 (6.1)	19 (16.2)	165 (44.2)			115 (39.5)	25 (63.7)	25 (60.9)		
1,019	1,019	324 (17.5)	160 (10.8)	5 (62.3)	125 (10.6)	11 (6.1)	19 (16.2)	165 (44.2)			115 (39.5)	25 (63.7)	25 (60.9)		
1,020	1,029	355 (19.1)	186 (12.5)	5 (62.3)	149 (12.7)	11 (6.1)	21 (17.6)	169 (45.4)			119 (41.0)	25 (63.7)	25 (60.9)		
1,030	1,039	378 (20.4)	202 (13.7)	5 (62.3)	161 (13.7)	16 (8.8)	21 (17.6)	176 (47.1)			126 (43.2)	25 (63.7)	25 (60.9)		
1,040	1,049	394 (21.2)	212 (14.3)	5 (62.3)	166 (14.1)	16 (8.8)	25 (21.5)	182 (48.8)			127 (43.7)	26 (67.5)	29 (69.3)		
1,050	1,059	407 (22.0)	216 (14.6)	5 (62.3)	170 (14.4)	16 (8.8)	25 (21.5)	191 (51.3)			133 (45.8)	29 (75.5)	29 (69.3)		
1,060	1,069	422 (22.8)	223 (15.0)	5 (62.3)	176 (15.0)	16 (8.8)	25 (21.5)	199 (53.5)		2 (100.0)	140 (48.1)	29 (75.5)	29 (69.3)		
1,070	1,079	453 (24.4)	241 (16.2)	6 (81.2)	193 (16.4)	16 (8.8)	25 (21.5)	212 (56.9)			148 (50.9)	29 (75.5)	33 (80.4)		
1,080	1,089	467 (25.2)	252 (17.0)	6 (81.2)	205 (17.4)	16 (8.8)	25 (21.5)	215 (57.7)			151 (52.0)	29 (75.5)	33 (80.4)		
1,090	1,099	484 (26.1)	264 (17.8)	6 (81.2)	213 (18.1)	16 (8.8)	29 (24.4)	220 (59.1)			156 (53.7)	29 (75.5)	33 (80.4)		
1,100	1,199	654 (35.3)	407 (27.4)	6 (81.2)	336 (28.5)	20 (11.4)	44 (37.3)	247 (66.3)			180 (61.9)	31 (79.3)	35 (84.2)		
1,200	1,299	824 (44.4)	539 (36.3)	8 (100.0)	445 (37.8)	29 (16.1)	57 (48.2)	285 (76.5)			213 (73.3)	32 (83.2)	38 (92.5)		
1,300	1,399	997 (53.8)	686 (46.3)		569 (48.4)	48 (26.8)	62 (52.0)	311 (83.4)			236 (80.9)	32 (83.2)	41 (100.0)		
1,400	1,499	1,171 (63.1)	848 (57.2)		701 (59.6)	57 (31.9)	82 (69.1)	323 (86.7)			247 (84.7)	34 (87.3)			
1,500		1,854 (100.0)	1,482 (100.0)		1,177 (100.0)	178 (100.0)	118 (100.0)	373 (100.0)			291 (100.0)	39 (100.0)			
月平均賃金額		246,506	263,350		181,407	258,933	305,767	248,883			179,525	174,900	185,506	164,718	151,320
時間当平均賃金額		1,462	1,535		1,054	1,509	1,773	1,465			1,172	1,060	1,198	1,136	1,025
月一人当たり労働時間数		168	172		172	172	173	170			150	165	152	141	146
第1・20分位数		940	968		988	968	1,000	1,000			937	1,060	937	937	937
第1・10分位数		962	1,011		988	1,011	1,145	1,000			940	1,060	940	940	937
第1・4分位数		1,085	1,179		988	1,168	1,394	1,100			950	1,060	960	945	945
中位数		1,352	1,424		991	1,417	1,653	1,307			1,051	1,060	1,071	960	966
四分位偏差係数		0.2079	0.1795		0.0437	0.1715	0.1925	0.1914			0.1553	0.0004	0.1704	0.0557	0.0671

【上段】 累積労働者数 【下段】 累積構成比

総括表(2) (産業・就業形態別の賃金額階級別、性別年齢別表)

04年 総括表(2) 産業：輸送用機械器具製造業 (一般)

時間当り所定内賃金額 (3手当を除く)	合計	男						女						
		男性計	17歳以下	18～19歳	20～54歳	55～59歳	60～64歳	65歳以上	女性計	17歳以下	18～19歳	20～54歳	55～59歳	60～64歳
計	1,645	1,427		8	1,147	170	103		218		2	173	19	24
円	68	45			41	3	1		23			10	7	6
- 957	(4.1)	(3.2)			(3.5)	(1.9)	(1.5)		(10.4)			(5.7)	(34.0)	(26.2)
958 - 958	68	45		8	41	3	1		23			10	7	6
	(4.1)	(3.2)			(3.5)	(1.9)	(1.5)		(10.4)			(5.7)	(34.0)	(26.2)
959 - 959	68	45			41	3	1		23			10	7	6
	(4.1)	(3.2)			(3.5)	(1.9)	(1.5)		(10.4)			(5.7)	(34.0)	(26.2)
960 - 960	69	47			42	3	1		23			10	7	6
	(4.2)	(3.3)			(3.7)	(1.9)	(1.5)		(10.4)			(5.7)	(34.0)	(26.2)
961 - 961	69	47			42	3	1		23			10	7	6
	(4.2)	(3.3)			(3.7)	(1.9)	(1.5)		(10.4)			(5.7)	(34.0)	(26.2)
962 - 962	71	48			44	3	1		23			10	7	6
	(4.3)	(3.4)			(3.8)	(1.9)	(1.5)		(10.4)			(5.7)	(34.0)	(26.2)
963 - 963	71	48			44	3	1		23			10	7	6
	(4.3)	(3.4)			(3.8)	(1.9)	(1.5)		(10.4)			(5.7)	(34.0)	(26.2)
964 - 964	71	48			44	3	1		23			10	7	6
	(4.3)	(3.4)			(3.8)	(1.9)	(1.5)		(10.4)			(5.7)	(34.0)	(26.2)
965 - 965	73	50			44	5	1		23			10	7	6
	(4.4)	(3.5)			(3.8)	(2.8)	(1.5)		(10.4)			(5.7)	(34.0)	(26.2)
966 - 966	76	50			44	5	1		26			10	7	9
	(4.6)	(3.5)			(3.8)	(2.8)	(1.5)		(11.8)			(5.7)	(34.0)	(39.1)
967 - 967	77	50			44	5	1		27			11	7	9
	(4.7)	(3.5)			(3.8)	(2.8)	(1.5)		(12.5)			(6.5)	(34.0)	(39.1)
968 - 968	80	53			47	5	1		27			11	7	9
	(4.9)	(3.7)			(4.1)	(2.8)	(1.5)		(12.5)			(6.5)	(34.0)	(39.1)
969 - 969	80	53			47	5	1		27			11	7	9
	(4.9)	(3.7)			(4.1)	(2.8)	(1.5)		(12.5)			(6.5)	(34.0)	(39.1)
970 - 970	80	53			47	5	1		27			11	7	9
	(4.9)	(3.7)			(4.1)	(2.8)	(1.5)		(12.5)			(6.5)	(34.0)	(39.1)
971 - 971	80	53			47	5	1		27			11	7	9
	(4.9)	(3.7)			(4.1)	(2.8)	(1.5)		(12.5)			(6.5)	(34.0)	(39.1)
972 - 972	80	53			47	5	1		27			11	7	9
	(4.9)	(3.7)			(4.1)	(2.8)	(1.5)		(12.5)			(6.5)	(34.0)	(39.1)
973 - 973	83	56			48	6	1		27			11	7	9
	(5.1)	(3.9)			(4.2)	(3.7)	(1.5)		(12.5)			(6.5)	(34.0)	(39.1)
974 - 974	83	56			48	6	1		27			11	7	9
	(5.1)	(3.9)			(4.2)	(3.7)	(1.5)		(12.5)			(6.5)	(34.0)	(39.1)
975 - 975	83	56			48	6	1		27			11	7	9
	(5.1)	(3.9)			(4.2)	(3.7)	(1.5)		(12.5)			(6.5)	(34.0)	(39.1)
976 - 976	83	56			48	6	1		27			11	7	9
	(5.1)	(3.9)			(4.2)	(3.7)	(1.5)		(12.5)			(6.5)	(34.0)	(39.1)
977 - 977	87	59			52	6	1		27			11	7	9
	(5.3)	(4.2)			(4.5)	(3.7)	(1.5)		(12.5)			(6.5)	(34.0)	(39.1)
978 - 978	87	59			52	6	1		27			11	7	9
	(5.3)	(4.2)			(4.5)	(3.7)	(1.5)		(12.5)			(6.5)	(34.0)	(39.1)
979 - 979	87	59			52	6	1		27			11	7	9
	(5.3)	(4.2)			(4.5)	(3.7)	(1.5)		(12.5)			(6.5)	(34.0)	(39.1)
980 - 980	97	68			61	6	1		29			11	7	11
	(5.9)	(4.8)			(5.3)	(3.7)	(1.5)		(13.1)			(6.5)	(34.0)	(45.3)
981 - 981	97	68			61	6	1		29			11	7	11
	(5.9)	(4.8)			(5.3)	(3.7)	(1.5)		(13.1)			(6.5)	(34.0)	(45.3)
982 - 982	100	71			64	6	1		29			11	7	11
	(6.1)	(5.0)			(5.6)	(3.7)	(1.5)		(13.1)			(6.5)	(34.0)	(45.3)
983 - 983	102	73			65	6	1		29			11	7	11
	(6.2)	(5.1)			(5.7)	(3.7)	(1.5)		(13.1)			(6.5)	(34.0)	(45.3)
984 - 984	102	73			65	6	1		29			11	7	11
	(6.2)	(5.1)			(5.7)	(3.7)	(1.5)		(13.1)			(6.5)	(34.0)	(45.3)

総括表(2)(産業・就業形態別の賃金額階級別、性別年齢別表)

04年 総括表(2) 産業：輸送用機械器具製造業 (一般)

時間当り所定内賃金額 (3手当を除く)	合計	男						女							
		男性計	17歳以下	18～19歳	20～54歳	55～59歳	60～64歳	65歳以上	女性計	17歳以下	18～19歳	20～54歳	55～59歳	60～64歳	65歳以上
985 - 985	102 (6.2)	73 (5.1)			65 (5.7)	6 (3.7)	1 (1.5)		29 (13.1)			11 (6.5)	7 (34.0)	11 (45.3)	
986 - 986	102 (6.2)	73 (5.1)			65 (5.7)	6 (3.7)	1 (1.5)		29 (13.1)			11 (6.5)	7 (34.0)	11 (45.3)	
987 987	103 (6.3)	75 (5.2)			65 (5.7)	8 (4.5)	1 (1.5)		29 (13.1)			11 (6.5)	7 (34.0)	11 (45.3)	
988 988	108 (6.6)	80 (5.6)		3 (43.5)	67 (5.8)	8 (4.5)	1 (1.5)		29 (13.1)			11 (6.5)	7 (34.0)	11 (45.3)	
989 989	108 (6.6)	80 (5.6)		3 (43.5)	67 (5.8)	8 (4.5)	1 (1.5)		29 (13.1)			11 (6.5)	7 (34.0)	11 (45.3)	
990 990	108 (6.6)	80 (5.6)		3 (43.5)	67 (5.8)	8 (4.5)	1 (1.5)		29 (13.1)			11 (6.5)	7 (34.0)	11 (45.3)	
991 991	110 (6.7)	81 (5.7)		5 (62.3)	67 (5.8)	8 (4.5)	1 (1.5)		29 (13.1)			11 (6.5)	7 (34.0)	11 (45.3)	
992 992	110 (6.7)	81 (5.7)		5 (62.3)	67 (5.8)	8 (4.5)	1 (1.5)		29 (13.1)			11 (6.5)	7 (34.0)	11 (45.3)	
993 993	111 (6.8)	81 (5.7)		5 (62.3)	67 (5.8)	8 (4.5)	1 (1.5)		30 (13.8)			13 (7.4)	7 (34.0)	11 (45.3)	
994 994	113 (6.9)	81 (5.7)		5 (62.3)	67 (5.8)	8 (4.5)	1 (1.5)		32 (14.6)			13 (7.4)	8 (42.2)	11 (45.3)	
995 995	114 (6.9)	83 (5.8)		5 (62.3)	68 (6.0)	8 (4.5)	1 (1.5)		32 (14.6)			13 (7.4)	8 (42.2)	11 (45.3)	
996 996	114 (6.9)	83 (5.8)		5 (62.3)	68 (6.0)	8 (4.5)	1 (1.5)		32 (14.6)			13 (7.4)	8 (42.2)	11 (45.3)	
997 997	114 (6.9)	83 (5.8)		5 (62.3)	68 (6.0)	8 (4.5)	1 (1.5)		32 (14.6)			13 (7.4)	8 (42.2)	11 (45.3)	
998 998	114 (6.9)	83 (5.8)		5 (62.3)	68 (6.0)	8 (4.5)	1 (1.5)		32 (14.6)			13 (7.4)	8 (42.2)	11 (45.3)	
999 999	114 (6.9)	83 (5.8)		5 (62.3)	68 (6.0)	8 (4.5)	1 (1.5)		32 (14.6)			13 (7.4)	8 (42.2)	11 (45.3)	
1,000 1,000	129 (7.8)	97 (6.8)		5 (62.3)	75 (6.6)	11 (6.4)	6 (6.3)		32 (14.6)			13 (7.4)	8 (42.2)	11 (45.3)	
1,001 1,001	129 (7.8)	97 (6.8)		5 (62.3)	75 (6.6)	11 (6.4)	6 (6.3)		32 (14.6)			13 (7.4)	8 (42.2)	11 (45.3)	
1,002 1,002	129 (7.8)	97 (6.8)		5 (62.3)	75 (6.6)	11 (6.4)	6 (6.3)		32 (14.6)			13 (7.4)	8 (42.2)	11 (45.3)	
1,003 1,003	129 (7.8)	97 (6.8)		5 (62.3)	75 (6.6)	11 (6.4)	6 (6.3)		32 (14.6)			13 (7.4)	8 (42.2)	11 (45.3)	
1,004 1,004	129 (7.8)	97 (6.8)		5 (62.3)	75 (6.6)	11 (6.4)	6 (6.3)		32 (14.6)			13 (7.4)	8 (42.2)	11 (45.3)	
1,005 1,005	131 (7.9)	97 (6.8)		5 (62.3)	75 (6.6)	11 (6.4)	6 (6.3)		33 (15.2)			14 (8.3)	8 (42.2)	11 (45.3)	
1,006 1,006	131 (7.9)	97 (6.8)		5 (62.3)	75 (6.6)	11 (6.4)	6 (6.3)		33 (15.2)			14 (8.3)	8 (42.2)	11 (45.3)	
1,007 1,007	131 (7.9)	97 (6.8)		5 (62.3)	75 (6.6)	11 (6.4)	6 (6.3)		33 (15.2)			14 (8.3)	8 (42.2)	11 (45.3)	
1,008 1,008	134 (8.1)	100 (7.0)		5 (62.3)	78 (6.8)	11 (6.4)	6 (6.3)		33 (15.2)			14 (8.3)	8 (42.2)	11 (45.3)	
1,009 1,009	135 (8.2)	102 (7.1)		5 (62.3)	80 (7.0)	11 (6.4)	6 (6.3)		33 (15.2)			14 (8.3)	8 (42.2)	11 (45.3)	
1,010 1,010	140 (8.5)	107 (7.5)		5 (62.3)	81 (7.1)	11 (6.4)	10 (9.6)		33 (15.2)			14 (8.3)	8 (42.2)	11 (45.3)	
1,011 1,011	157 (9.5)	122 (8.6)		5 (62.3)	97 (8.4)	11 (6.4)	10 (9.6)		35 (15.9)			16 (9.1)	8 (42.2)	11 (45.3)	
1,012 1,012	158 (9.6)	124 (8.7)		5 (62.3)	98 (8.5)	11 (6.4)	10 (9.6)		35 (15.9)			16 (9.1)	8 (42.2)	11 (45.3)	
1,013 1,013	158 (9.6)	124 (8.7)		5 (62.3)	98 (8.5)	11 (6.4)	10 (9.6)		35 (15.9)			16 (9.1)	8 (42.2)	11 (45.3)	

総括表(2) (産業・就業形態別の賃金額階級別、性別年齢別表)

04年 総括表(2) 産業：輸送用機械器具製造業 (一般)

時間当り所定内賃金額 (3手当を除く)	合計	男						女							
		男性計	17歳以下	18~19歳	20~54歳	55~59歳	60~64歳	65歳以上	女性計	17歳以下	18~19歳	20~54歳	55~59歳	60~64歳	65歳以上
1,014	1,014	160 (9.7)	125 (8.8)	5 (62.3)	100 (8.7)	11 (6.4)	10 (9.6)	35 (15.9)			16 (9.1)	8 (42.2)	11 (45.3)		
1,015	1,015	163 (9.9)	127 (8.9)	5 (62.3)	101 (8.8)	11 (6.4)	10 (9.6)	36 (16.6)			17 (10.0)	8 (42.2)	11 (45.3)		
1,016	1,016	163 (9.9)	127 (8.9)	5 (62.3)	101 (8.8)	11 (6.4)	10 (9.6)	36 (16.6)			17 (10.0)	8 (42.2)	11 (45.3)		
1,017	1,017	163 (9.9)	127 (8.9)	5 (62.3)	101 (8.8)	11 (6.4)	10 (9.6)	36 (16.6)			17 (10.0)	8 (42.2)	11 (45.3)		
1,018	1,018	163 (9.9)	127 (8.9)	5 (62.3)	101 (8.8)	11 (6.4)	10 (9.6)	36 (16.6)			17 (10.0)	8 (42.2)	11 (45.3)		
1,019	1,019	163 (9.9)	127 (8.9)	5 (62.3)	101 (8.8)	11 (6.4)	10 (9.6)	36 (16.6)			17 (10.0)	8 (42.2)	11 (45.3)		
1,020	1,029	192 (11.7)	153 (10.7)	5 (62.3)	126 (10.9)	11 (6.4)	11 (11.2)	39 (18.1)			20 (11.8)	8 (42.2)	11 (45.3)		
1,030	1,039	205 (12.5)	163 (11.4)	5 (62.3)	134 (11.7)	12 (7.2)	11 (11.2)	42 (19.4)			23 (13.5)	8 (42.2)	11 (45.3)		
1,040	1,049	220 (13.4)	172 (12.0)	5 (62.3)	138 (12.1)	12 (7.2)	16 (15.7)	49 (22.4)			25 (14.4)	10 (50.0)	14 (59.8)		
1,050	1,059	233 (14.2)	176 (12.4)	5 (62.3)	143 (12.5)	12 (7.2)	16 (15.7)	56 (25.9)			31 (17.9)	11 (58.3)	14 (59.8)		
1,060	1,069	244 (14.8)	183 (12.8)	5 (62.3)	149 (13.0)	12 (7.2)	16 (15.7)	61 (28.2)		2 (100.0)	34 (19.9)	11 (58.3)	14 (59.8)		
1,070	1,079	274 (16.6)	201 (14.1)	6 (81.2)	166 (14.5)	12 (7.2)	16 (15.7)	73 (33.5)			43 (24.7)	11 (58.3)	17 (72.7)		
1,080	1,089	287 (17.4)	212 (14.9)	6 (81.2)	178 (15.5)	12 (7.2)	16 (15.7)	74 (34.2)			44 (25.6)	11 (58.3)	17 (72.7)		
1,090	1,099	304 (18.5)	224 (15.7)	6 (81.2)	186 (16.2)	12 (7.2)	20 (19.0)	79 (36.4)			49 (28.4)	11 (58.3)	17 (72.7)		
1,100	1,199	459 (27.9)	364 (25.5)	6 (81.2)	307 (26.8)	17 (9.9)	33 (32.5)	95 (43.8)			65 (37.7)	11 (58.3)	17 (72.7)		
1,200	1,299	621 (37.7)	489 (34.3)	8 (100.0)	416 (36.3)	24 (14.0)	41 (40.2)	132 (60.5)			97 (55.9)	13 (66.0)	21 (87.1)		
1,300	1,399	791 (48.1)	635 (44.5)		539 (47.0)	43 (25.1)	46 (44.5)	156 (71.5)			118 (68.0)	13 (66.0)	24 (100.0)		
1,400	1,499	965 (58.6)	796 (55.8)		671 (58.5)	52 (30.5)	66 (64.3)	168 (77.3)			129 (74.2)	14 (74.3)			
1,500		1,645 (100.0)	1,427 (100.0)		1,147 (100.0)	170 (100.0)	103 (100.0)	218 (100.0)			173 (100.0)	19 (100.0)			
月平均賃金額		260,522	266,778		181,407	261,363	310,472	261,559	219,524		174,900	227,416	210,737	172,124	
時間当平均賃金額		1,521	1,553		1,054	1,523	1,798	1,526	1,308		1,060	1,345	1,295	1,066	
月一人当たり労働時間数		172	172		172	172	173	172	168		165	170	160	161	
第1・20分位数		973	982		988	980	1,000	1,000	940		1,060	940	937	916	
第1・10分位数		1,020	1,027		988	1,027	1,210	1,022	950		1,060	1,015	940	937	
第1・4分位数		1,170	1,198		988	1,190	1,394	1,130	1,051		1,060	1,089	940	950	
中位数		1,416	1,440		991	1,420	1,660	1,406	1,221		1,060	1,250	1,042	1,044	
四分位偏差係数		0.1792	0.1750		0.0437	0.1678	0.1918	0.1853	0.1740		0.0004	0.1645	0.2865	0.1198	

【上段】 累積労働者数 【下段】 累積構成比

総括表(2) (産業・就業形態別の賃金額階級別、性別年齢別表)

04年 総括表(2) 産業：輸送用機械器具製造業 (パート)

時間当り所定内賃金額 (3手当を除く)	合計	男						女						
		男性計	17歳以下	18～19歳	20～54歳	55～59歳	60～64歳	65歳以上	女性計	17歳以下	18～19歳	20～54歳	55～59歳	60～64歳
計	209	55			30	8	16	155			118	20	17	
円	87	8			6		1	79			58	8	14	
- 957	(41.7)	(14.5)			(21.3)		(9.3)	(51.3)			(48.8)	(38.6)	(82.3)	
958 - 958	89	8			6		1	81			58	9	14	
	(42.4)	(14.5)			(21.3)		(9.3)	(52.2)			(48.8)	(46.2)	(82.3)	
959 - 959	89	8			6		1	81			58	9	14	
	(42.4)	(14.5)			(21.3)		(9.3)	(52.2)			(48.8)	(46.2)	(82.3)	
960 - 960	116	9			6		3	106			78	13	14	
	(55.2)	(17.2)			(21.3)		(18.6)	(68.6)			(66.5)	(69.0)	(82.3)	
961 - 961	116	9			6		3	106			78	13	14	
	(55.2)	(17.2)			(21.3)		(18.6)	(68.6)			(66.5)	(69.0)	(82.3)	
962 - 962	116	9			6		3	106			78	13	14	
	(55.2)	(17.2)			(21.3)		(18.6)	(68.6)			(66.5)	(69.0)	(82.3)	
963 - 963	116	9			6		3	106			78	13	14	
	(55.2)	(17.2)			(21.3)		(18.6)	(68.6)			(66.5)	(69.0)	(82.3)	
964 - 964	116	9			6		3	106			78	13	14	
	(55.2)	(17.2)			(21.3)		(18.6)	(68.6)			(66.5)	(69.0)	(82.3)	
965 - 965	116	9			6		3	106			78	13	14	
	(55.2)	(17.2)			(21.3)		(18.6)	(68.6)			(66.5)	(69.0)	(82.3)	
966 - 966	116	9			6		3	106			78	13	14	
	(55.2)	(17.2)			(21.3)		(18.6)	(68.6)			(66.5)	(69.0)	(82.3)	
967 - 967	116	9			6		3	106			78	13	14	
	(55.2)	(17.2)			(21.3)		(18.6)	(68.6)			(66.5)	(69.0)	(82.3)	
968 - 968	132	23			20		3	109			80	15	14	
	(63.2)	(42.4)			(67.0)		(18.6)	(70.5)			(67.8)	(76.7)	(82.3)	
969 - 969	132	23			20		3	109			80	15	14	
	(63.2)	(42.4)			(67.0)		(18.6)	(70.5)			(67.8)	(76.7)	(82.3)	
970 - 970	132	23			20		3	109			80	15	14	
	(63.2)	(42.4)			(67.0)		(18.6)	(70.5)			(67.8)	(76.7)	(82.3)	
971 - 971	132	23			20		3	109			80	15	14	
	(63.2)	(42.4)			(67.0)		(18.6)	(70.5)			(67.8)	(76.7)	(82.3)	
972 - 972	132	23			20		3	109			80	15	14	
	(63.2)	(42.4)			(67.0)		(18.6)	(70.5)			(67.8)	(76.7)	(82.3)	
973 - 973	132	23			20		3	109			80	15	14	
	(63.2)	(42.4)			(67.0)		(18.6)	(70.5)			(67.8)	(76.7)	(82.3)	
974 - 974	132	23			20		3	109			80	15	14	
	(63.2)	(42.4)			(67.0)		(18.6)	(70.5)			(67.8)	(76.7)	(82.3)	
975 - 975	132	23			20		3	109			80	15	14	
	(63.2)	(42.4)			(67.0)		(18.6)	(70.5)			(67.8)	(76.7)	(82.3)	
976 - 976	132	23			20		3	109			80	15	14	
	(63.2)	(42.4)			(67.0)		(18.6)	(70.5)			(67.8)	(76.7)	(82.3)	
977 - 977	132	23			20		3	109			80	15	14	
	(63.2)	(42.4)			(67.0)		(18.6)	(70.5)			(67.8)	(76.7)	(82.3)	
978 - 978	132	23			20		3	109			80	15	14	
	(63.2)	(42.4)			(67.0)		(18.6)	(70.5)			(67.8)	(76.7)	(82.3)	
979 - 979	132	23			20		3	109			80	15	14	
	(63.2)	(42.4)			(67.0)		(18.6)	(70.5)			(67.8)	(76.7)	(82.3)	
980 - 980	138	23			20		3	115			84	17	14	
	(66.1)	(42.4)			(67.0)		(18.6)	(74.5)			(71.6)	(84.8)	(82.3)	
981 - 981	138	23			20		3	115			84	17	14	
	(66.1)	(42.4)			(67.0)		(18.6)	(74.5)			(71.6)	(84.8)	(82.3)	
982 - 982	138	23			20		3	115			84	17	14	
	(66.1)	(42.4)			(67.0)		(18.6)	(74.5)			(71.6)	(84.8)	(82.3)	
983 - 983	138	23			20		3	115			84	17	14	
	(66.1)	(42.4)			(67.0)		(18.6)	(74.5)			(71.6)	(84.8)	(82.3)	
984 - 984	138	23			20		3	115			84	17	14	
	(66.1)	(42.4)			(67.0)		(18.6)	(74.5)			(71.6)	(84.8)	(82.3)	

総括表(2)(産業・就業形態別の賃金額階級別、性別年齢別表)

04年 総括表(2) 産業：輸送用機械器具製造業 (パート)

時間当り所定内賃金額 (3手当を除く)	合計	男						女							
		男性計	17歳以下	18～19歳	20～54歳	55～59歳	60～64歳	65歳以上	女性計	17歳以下	18～19歳	20～54歳	55～59歳	60～64歳	65歳以上
985 - 985	138 (66.1)	23 (42.4)			20 (67.0)		3 (18.6)		115 (74.5)			84 (71.6)	17 (84.8)	14 (82.3)	
986 - 986	138 (66.1)	23 (42.4)			20 (67.0)		3 (18.6)		115 (74.5)			84 (71.6)	17 (84.8)	14 (82.3)	
987 987	138 (66.1)	23 (42.4)			20 (67.0)		3 (18.6)		115 (74.5)			84 (71.6)	17 (84.8)	14 (82.3)	
988 988	138 (66.1)	23 (42.4)			20 (67.0)		3 (18.6)		115 (74.5)			84 (71.6)	17 (84.8)	14 (82.3)	
989 989	138 (66.1)	23 (42.4)			20 (67.0)		3 (18.6)		115 (74.5)			84 (71.6)	17 (84.8)	14 (82.3)	
990 990	143 (68.5)	27 (48.7)			24 (78.4)		3 (18.6)		117 (75.4)			86 (72.9)	17 (84.8)	14 (82.3)	
991 991	143 (68.5)	27 (48.7)			24 (78.4)		3 (18.6)		117 (75.4)			86 (72.9)	17 (84.8)	14 (82.3)	
992 992	143 (68.5)	27 (48.7)			24 (78.4)		3 (18.6)		117 (75.4)			86 (72.9)	17 (84.8)	14 (82.3)	
993 993	143 (68.5)	27 (48.7)			24 (78.4)		3 (18.6)		117 (75.4)			86 (72.9)	17 (84.8)	14 (82.3)	
994 994	143 (68.5)	27 (48.7)			24 (78.4)		3 (18.6)		117 (75.4)			86 (72.9)	17 (84.8)	14 (82.3)	
995 995	143 (68.5)	27 (48.7)			24 (78.4)		3 (18.6)		117 (75.4)			86 (72.9)	17 (84.8)	14 (82.3)	
996 996	143 (68.5)	27 (48.7)			24 (78.4)		3 (18.6)		117 (75.4)			86 (72.9)	17 (84.8)	14 (82.3)	
997 997	143 (68.5)	27 (48.7)			24 (78.4)		3 (18.6)		117 (75.4)			86 (72.9)	17 (84.8)	14 (82.3)	
998 998	143 (68.5)	27 (48.7)			24 (78.4)		3 (18.6)		117 (75.4)			86 (72.9)	17 (84.8)	14 (82.3)	
999 999	143 (68.5)	27 (48.7)			24 (78.4)		3 (18.6)		117 (75.4)			86 (72.9)	17 (84.8)	14 (82.3)	
1,000 1,000	155 (73.9)	33 (60.5)			24 (78.4)		9 (58.7)		122 (78.6)			91 (77.1)	17 (84.8)	14 (82.3)	
1,001 1,001	155 (73.9)	33 (60.5)			24 (78.4)		9 (58.7)		122 (78.6)			91 (77.1)	17 (84.8)	14 (82.3)	
1,002 1,002	155 (73.9)	33 (60.5)			24 (78.4)		9 (58.7)		122 (78.6)			91 (77.1)	17 (84.8)	14 (82.3)	
1,003 1,003	155 (73.9)	33 (60.5)			24 (78.4)		9 (58.7)		122 (78.6)			91 (77.1)	17 (84.8)	14 (82.3)	
1,004 1,004	155 (73.9)	33 (60.5)			24 (78.4)		9 (58.7)		122 (78.6)			91 (77.1)	17 (84.8)	14 (82.3)	
1,005 1,005	155 (73.9)	33 (60.5)			24 (78.4)		9 (58.7)		122 (78.6)			91 (77.1)	17 (84.8)	14 (82.3)	
1,006 1,006	155 (73.9)	33 (60.5)			24 (78.4)		9 (58.7)		122 (78.6)			91 (77.1)	17 (84.8)	14 (82.3)	
1,007 1,007	155 (73.9)	33 (60.5)			24 (78.4)		9 (58.7)		122 (78.6)			91 (77.1)	17 (84.8)	14 (82.3)	
1,008 1,008	158 (75.4)	33 (60.5)			24 (78.4)		9 (58.7)		125 (80.7)			94 (79.7)	17 (84.8)	14 (82.3)	
1,009 1,009	158 (75.4)	33 (60.5)			24 (78.4)		9 (58.7)		125 (80.7)			94 (79.7)	17 (84.8)	14 (82.3)	
1,010 1,010	161 (77.0)	33 (60.5)			24 (78.4)		9 (58.7)		128 (82.9)			97 (82.7)	17 (84.8)	14 (82.3)	
1,011 1,011	161 (77.0)	33 (60.5)			24 (78.4)		9 (58.7)		128 (82.9)			97 (82.7)	17 (84.8)	14 (82.3)	
1,012 1,012	161 (77.0)	33 (60.5)			24 (78.4)		9 (58.7)		128 (82.9)			97 (82.7)	17 (84.8)	14 (82.3)	
1,013 1,013	161 (77.0)	33 (60.5)			24 (78.4)		9 (58.7)		128 (82.9)			97 (82.7)	17 (84.8)	14 (82.3)	

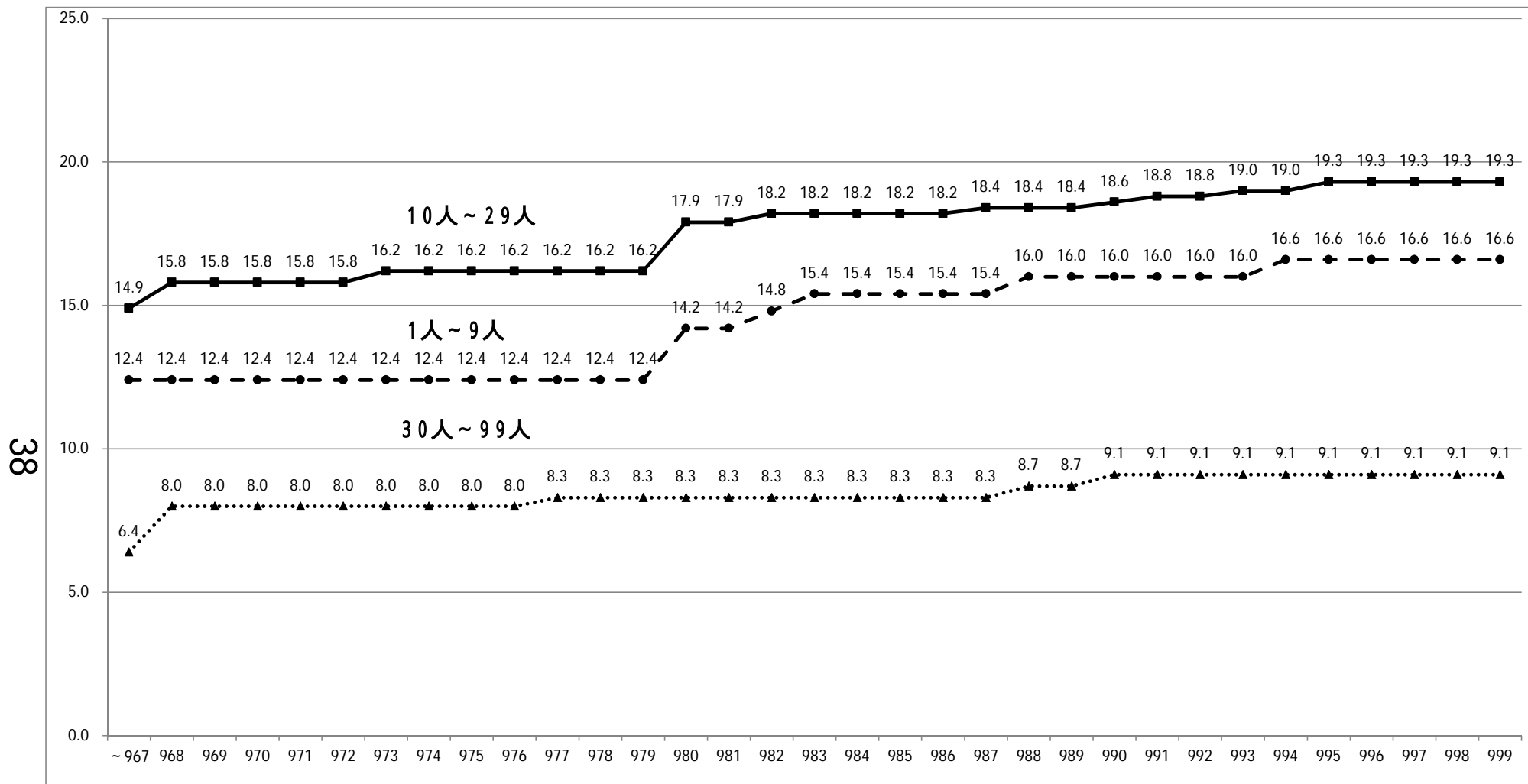
総括表(2) (産業・就業形態別の賃金額階級別、性別年齢別表)

04年 総括表(2) 産業：輸送用機械器具製造業 (パート)

時間当り所定内賃金額 (3手当を除く)	合計	男						女							
		男性計	17歳以下	18~19歳	20~54歳	55~59歳	60~64歳	65歳以上	女性計	17歳以下	18~19歳	20~54歳	55~59歳	60~64歳	65歳以上
1,014	1,014	161 (77.0)	33 (60.5)		24 (78.4)		9 (58.7)		128 (82.9)			97 (82.7)	17 (84.8)	14 (82.3)	
1,015	1,015	161 (77.0)	33 (60.5)		24 (78.4)		9 (58.7)		128 (82.9)			97 (82.7)	17 (84.8)	14 (82.3)	
1,016	1,016	161 (77.0)	33 (60.5)		24 (78.4)		9 (58.7)		128 (82.9)			97 (82.7)	17 (84.8)	14 (82.3)	
1,017	1,017	161 (77.0)	33 (60.5)		24 (78.4)		9 (58.7)		128 (82.9)			97 (82.7)	17 (84.8)	14 (82.3)	
1,018	1,018	161 (77.0)	33 (60.5)		24 (78.4)		9 (58.7)		128 (82.9)			97 (82.7)	17 (84.8)	14 (82.3)	
1,019	1,019	161 (77.0)	33 (60.5)		24 (78.4)		9 (58.7)		128 (82.9)			97 (82.7)	17 (84.8)	14 (82.3)	
1,020	1,029	163 (77.8)	33 (60.5)		24 (78.4)		9 (58.7)		130 (83.9)			99 (83.9)	17 (84.8)	14 (82.3)	
1,030	1,039	173 (82.7)	40 (73.1)		27 (89.8)	3 (40.6)	9 (58.7)		133 (86.1)			102 (86.8)	17 (84.8)	14 (82.3)	
1,040	1,049	173 (82.7)	40 (73.1)		27 (89.8)	3 (40.6)	9 (58.7)		133 (86.1)			102 (86.8)	17 (84.8)	14 (82.3)	
1,050	1,059	175 (83.4)	40 (73.1)		27 (89.8)	3 (40.6)	9 (58.7)		135 (87.0)			102 (86.8)	18 (92.4)	14 (82.3)	
1,060	1,069	178 (84.9)	40 (73.1)		27 (89.8)	3 (40.6)	9 (58.7)		138 (89.0)			105 (89.4)	18 (92.4)	14 (82.3)	
1,070	1,079	179 (85.6)	40 (73.1)		27 (89.8)	3 (40.6)	9 (58.7)		139 (90.0)			105 (89.4)	18 (92.4)	16 (90.9)	
1,080	1,089	181 (86.3)	40 (73.1)		27 (89.8)	3 (40.6)	9 (58.7)		141 (90.9)			107 (90.7)	18 (92.4)	16 (90.9)	
1,090	1,099	181 (86.3)	40 (73.1)		27 (89.8)	3 (40.6)	9 (58.7)		141 (90.9)			107 (90.7)	18 (92.4)	16 (90.9)	
1,100	1,199	195 (93.0)	43 (78.7)		29 (94.7)	3 (40.6)	11 (68.6)		152 (98.1)			115 (97.5)	20 (100.0)	17 (100.0)	
1,200	1,299	203 (96.9)	50 (90.8)		29 (94.7)	5 (59.4)	16 (100.0)		153 (99.0)			116 (98.7)			
1,300	1,399	206 (98.4)	51 (93.7)		30 (100.0)	5 (59.4)			155 (100.0)			118 (100.0)			
1,400	1,499	206 (98.4)	51 (93.7)			5 (59.4)									
1,500		209 (100.0)	55 (100.0)			8 (100.0)									
月平均賃金額		136,398	173,665		166,315	211,288	167,602		123,270			123,948	119,573	122,824	
時間当平均賃金額		1,003	1,063		999	1,271	1,073		982			983	980	971	
月一人当たり労働時間数		135	163		166	166	155		125			126	121	125	
第1・20分位数		937	940		940	1,030	937		937			937	937	937	
第1・10分位数		940	950		940	1,030	960		937			937	945	940	
第1・4分位数		945	968		968	1,030	1,000		945			940	945	945	
中位数		960	1,000		968	1,298	1,000		950			960	960	945	
四分位偏差係数		0.0332	0.0663		0.0117	0.1812	0.1001		0.0240			0.0315	0.0124	0.0027	

【上段】 累積労働者数 【下段】 累積構成比

第1表 令和4年度規模別累積構成比表



	~967	968	969	970	971	972	973	974	975	976	977	978	979	980	981	982	983	984	985	986	987	988	989	990	991	992	993	994	995	996	997	998	999
1人~9人	12.4	12.4	12.4	12.4	12.4	12.4	12.4	12.4	12.4	12.4	12.4	12.4	12.4	14.2	14.2	14.8	15.4	15.4	15.4	15.4	15.4	16.0	16.0	16.0	16.0	16.0	16.0	16.6	16.6	16.6	16.6	16.6	16.6
10人~29人	14.9	15.8	15.8	15.8	15.8	15.8	16.2	16.2	16.2	16.2	16.2	16.2	16.2	17.9	17.9	18.2	18.2	18.2	18.2	18.2	18.4	18.4	18.4	18.6	18.8	18.8	19.0	19.0	19.3	19.3	19.3	19.3	19.3
30人~99人	6.4	8.0	8.0	8.0	8.0	8.0	8.0	8.0	8.0	8.0	8.3	8.3	8.3	8.3	8.3	8.3	8.3	8.3	8.3	8.3	8.3	8.7	8.7	9.1	9.1	9.1	9.1	9.1	9.1	9.1	9.1	9.1	9.1

第3表 令和4年度 規模別・年齢別分位数表

(全 て)

	合計	規模別(人)			年齢別(歳)		
		1～9	10～29	30～99	20～54	55～59	60～64
第1・20分位数	940	937	939	945	940	945	937
第1・10分位数	962	960	950	1,000	968	960	945
第1・4分位数	1,085	1,051	1,045	1,136	1,098	1,210	1,000
中 位 数	1,352	1,413	1,329	1,352	1,342	1,554	1,200

(一 般)

	合計	規模別(人)			年齢別(歳)		
		1～9	10～29	30～99	20～54	55～59	60～64
第1・20分位数	973	940	966	1,010	980	947	950
第1・10分位数	1,020	966	1,008	1,060	1,025	1,036	1,000
第1・4分位数	1,170	1,079	1,133	1,190	1,175	1,383	1,074
中 位 数	1,416	1,444	1,419	1,406	1,406	1,650	1,300

(パ ー ト)

	合計	規模別(人)			年齢別(歳)		
		1～9	10～29	30～99	20～54	55～59	60～64
第1・20分位数	937	937	937	940	937	937	937
第1・10分位数	940	937	937	940	937	945	940
第1・4分位数	945	951	945	945	945	950	945
中 位 数	960	1,008	960	968	960	968	960

第4表 令和元年度から令和4年度までの規模別・年齢別分位数表(全て)

(令和4年度)

	合計	規模別(人)			年齢別(歳)		
		1~9	10~29	30~99	20~54	55~59	60~64
第1・20分位数	940	937	939	945	940	945	937
第1・10分位数	962	960	950	1,000	968	960	945
第1・4分位数	1,085	1,051	1,045	1,136	1,098	1,210	1,000
中位数	1,352	1,413	1,329	1,352	1,342	1,554	1,200

(令和3年度)

	合計	規模別(人)			年齢別(歳)		
		1~9	10~29	30~99	20~54	55~59	60~64
第1・20分位数	910	910	910	910	910	920	920
第1・10分位数	947	960	930	950	950	950	920
第1・4分位数	1,094	1,094	1,071	1,114	1,120	1,200	1,000
中位数	1,350	1,368	1,339	1,352	1,364	1,615	1,100

(令和2年度)

	合計	規模別(人)			年齢別(歳)		
		1~9	10~29	30~99	20~54	55~59	60~64
第1・20分位数	921	909	910	933	926	909	909
第1・10分位数	934	909	926	1,130	950	938	909
第1・4分位数	1,165	920	977	1,269	1,165	1,185	926
中位数	1,457	1,010	1,271	1,480	1,460	1,472	1,015

(令和元年度)

	合計	規模別(人)			年齢別(歳)		
		1~9	10~29	30~99	20~54	55~59	60~64
第1・20分位数	924	882	910	970	924	980	897
第1・10分位数	983	892	983	1,026	973	1,000	994
第1・4分位数	1,168	973	1,199	1,223	1,161	1,269	1,200
中位数	1,421	1,212	1,455	1,414	1,387	1,515	1,543

第5表 令和元年度から令和4年度までの規模別・年齢別分位数表(パート)

(令和4年度)

	合計	規模別(人)			年齢別(歳)		
		1～9	10～29	30～99	20～54	55～59	60～64
第1・20分位数	937	937	937	940	937	937	937
第1・10分位数	940	937	937	940	937	945	940
第1・4分位数	945	951	945	945	945	950	945
中位数	960	1,008	960	968	960	968	960

(令和3年度)

	合計	規模別(人)			年齢別(歳)		
		1～9	10～29	30～99	20～54	55～59	60～64
第1・20分位数	909	625	909	910	909	725	909
第1・10分位数	910	725	910	910	910	725	915
第1・4分位数	915	909	915	910	910	920	920
中位数	950	1,000	930	950	960	950	950

(令和2年度)

	合計	規模別(人)			年齢別(歳)		
		1～9	10～29	30～99	20～54	55～59	60～64
第1・20分位数	909	909	909	933	909	909	909
第1・10分位数	909	909	909	933	909	909	909
第1・4分位数	910	909	910	933	910	909	909
中位数	933	909	947	933	933	909	910

(令和元年度)

	合計	規模別(人)			年齢別(歳)		
		1～9	10～29	30～99	20～54	55～59	60～64
第1・20分位数	882	882	882	915	882	882	983
第1・10分位数	887	882	882	920	887	980	983
第1・4分位数	925	890	910	970	924	980	983
中位数	1,000	983	1,010	1,000	1,000	1,000	1,070

令和4年 春季 各機関別 賃上げ集計状況

京都労働局
令和4年10月21日作成

【日本労働組合総連合会】

全 体	平成30年	令和元年	令和2年	令和3年	令和4年 R4.7.5
定昇相当見込み 賃上げ計	率 2.08%	2.08%	1.90%	1.79%	2.07%
	額 5,989円	6,043円	5,536円	5,233円	6,004円
300人未満	平成30年	令和元年	令和2年	令和3年	令和4年 R4.7.5
定昇相当見込み 賃上げ計	率 1.99%	1.95%	1.81%	1.74%	1.96%
	額 4,873円	4,792円	4,512円	4,331円	4,843円

○令和4年 (資料出所) 連合 2022春季生活闘争 第7回(最終)回答集計結果
(調査対象・数値) 平均賃金方式(集計組合員数による加重平均)。定期昇給等を含む。

【日本経済団体連合会】

500人以上	平成30年	令和元年	令和2年	令和3年	令和4年 R4.7.27
アップ率	2.54%	2.46%	2.17%	1.82%	2.27%
回答・妥結額	8,621円	8,310円	7,297円	6,040円	7,562円
500人未満	平成30年	令和元年	令和2年	令和3年	令和4年 R4.8.9
アップ率	1.91%	1.87%	1.72%	1.72%	1.92%
回答額(了承・妥結含)	4,805円	4,764円	4,471円	4,444円	5,036円

○500人以上 (資料出所) 2022春季労使交渉・大手企業業種別回答状況[了承・妥結含](加重平均)
(令和4年) (調査対象・数値) 従業員500人以上の主要21業種大手253社。定期昇給等を含む。加重平均

○500人未満 (資料出所) 2022春季労使交渉・中小企業業種別回答状況[了承・妥結含](加重平均)
(令和4年) (調査対象・数値) 従業員500人未満の17業種754社。定期昇給等を含む。加重平均

【日本経済新聞】

全 体	平成30年	令和元年	令和2年	令和3年	令和4年 R4.4.19
賃金交渉 回答・妥結状況	率 2.31%	2.17%	1.97%	1.82%	2.28%
	額 7,143円	6,763円	6,208円	5,724円	7,185円

(資料出所) 2022年5月23日 日本経済新聞7面 夏のボーナス 業種別回答・妥結状況

○令和4年 (調査対象・数値) 上場企業及び日本経済新聞社が選んだ有力な非上場企業のうち集計可能な企業を集計。定期昇給とベースアップ等を含む。加重平均。

集計対象は毎年異なるため、各表の「額」及び「率」の昨年対比は整合しない。