

京都地方最低賃金審議会

令和4年度 第1回

京都府電気機械器具製造業 最低賃金専門部会

（ 令和4年10月31日（月）9：30～
京都労働局6階会議室 ）

【議 事 次 第】

- 1 部会長及び部会長代理の選出について
- 2 京都府電気機械器具製造業 最低賃金の改正について
- 3 今後の審議日程について

【提 出 資 料】

- | | | |
|----|---------------------------------------|-------|
| 1 | 京都府電気機械器具製造業 最低賃金専門部会 委員名簿 | p. 1 |
| 2 | 京都地方最低賃金審議会 京都府電気機械器具製造業 最低賃金専門部会運営規程 | p. 2 |
| 3 | 令和4年度 京都府特定（産業別）最低賃金改正の手順 | p. 3 |
| 4 | 令和4年度 特定（産業別）最低賃金の改正に関する申出一覧表 | p. 4 |
| 5 | 令和4年度 京都府電気機械器具製造業 最低賃金改正決定の申出書 | p. 5 |
| 6 | 令和4年度 京都府特定（産業別）最低賃金の改正決定について（諮問） | p. 7 |
| 7 | 京都府地域別最低賃金、特定（産業別）最低賃金の推移 | p. 8 |
| 8 | 各都道府県において決定されている電気機械器具製造業最低賃金の推移 | p. 14 |
| 9 | 令和4年度 賃金実態調査結果 電気機械器具製造業 | p. 15 |
| 10 | 令和4年 春季 各機関別 賃上げ集計状況 | p. 43 |

京都府電気機械器具製造業 最低賃金専門部会 委員名簿

令和4年10月17日任命
京都労働局労働基準部賃金室

	氏名	現職
公益代表委員	石田 光男 イシダ ミツオ	同志社大学 社会学部 名誉教授
	上田 眞士 ウエダ マサシ	同志社大学 社会学部 教授
	西村 佳子 ニシムラ ヨシコ	京都産業大学 経済学部 教授
労働者代表委員	七里 大介 シチリ ダイスケ	電機連合 京都地方協議会 事務局長
	平峯 健太 ヒラミネ ケンタ	オムロン労働組合 中央執行委員長 オムロングループ労働組合連合会 中央執行委員長
	巳之口 眞理子 ミノクチ マリコ	JAM京滋 書記局 職員
使用者代表委員	石垣 一也 イシガキ カズヤ	一般社団法人京都経営者協会 理事 事務局長
	谷村 仁志 タニムラ ヒトシ	オムロン株式会社 グローバル人財総務本部 人事部長
	中西 康之 ナカニ ヒロユキ	株式会社GSユアサ 人事部 担当部長

委員：五十音順

京都地方最低賃金審議会 京都府電気機械器具製造業最低賃金 専門部会運営規程

第1条 この規程は、京都地方最低賃金審議会 京都府電気機械器具製造業 最低賃金専門部会（以下「専門部会」という。）の議事の運営に関し、最低賃金法及び最低賃金審議会令に定めるもののほか、必要な事項について定めるものである。

第2条 専門部会の会議（以下「会議」という。）は、部会長が必要と認めたときのほか、京都労働局長（以下「局長」という。）又は3人以上の委員から開催の請求があったとき、部会長が招集する。ただし、第1回会議は、局長が招集する。

2 前項の規定により、局長又は委員が会議の開催を請求しようとする場合には、付議事項及び希望期日を少なくとも当該期日の一週間前までに、部会長に通知しなければならない。

3 部会長は、会議を招集しようとするときには、緊急やむを得ない場合のほか、少なくとも3日前までに、付議事項、日時及び場所を委員に通知するとともに、局長に通知するものとする。

第3条 委員は、病気その他の事由によって、会議に出席できないときは、その旨を部会長に適当な方法で速報するものとする。

2 委員は、旅行その他の事由によって長期間不在となるときは、あらかじめ部会長に適当な方法で通知するものとする。

第4条 委員は、会議において発言しようとするときは、部会長の許可を受けなければならない。

第5条 会議は、原則として非公開とする。

第6条 会議の議事については、議事要旨を作成するものとする。

2 議事要旨は、原則として公開とする。

第7条 部会長は、専門部会において、最低賃金法及び最低賃金審議会令に基づいて決議を行ったときは、審議会の会長に報告するものとする。

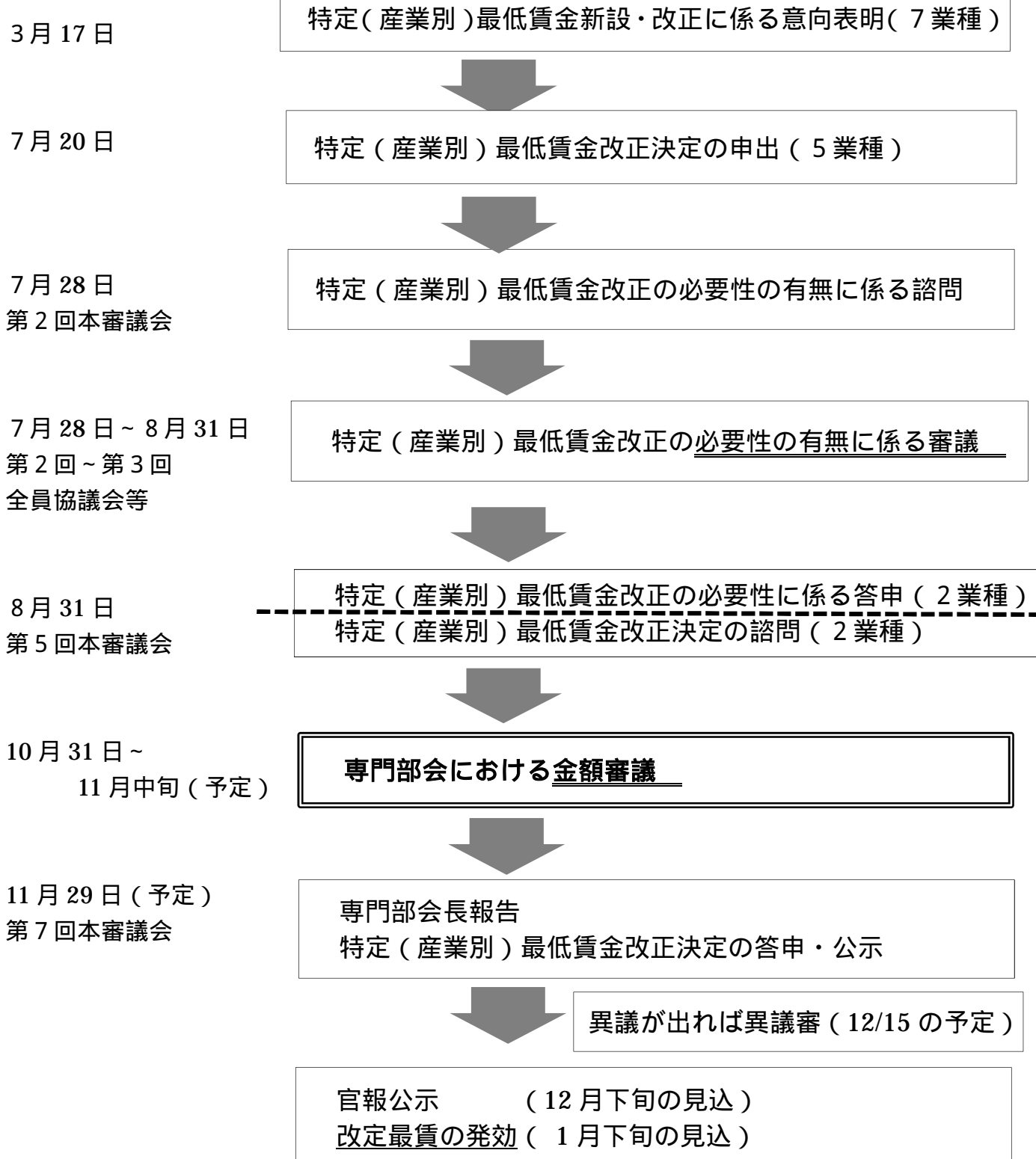
第8条 この規程の改廃は、専門部会の議決に基づいて行う。

附 則

第1条 この規程は、平成13年9月12日から施行する。

令和4年度 京都府特定（産業別）最低賃金改正の手順

京都労働局賃金室
令和4年10月20日作成



令和4年度 特定（産業別）最低賃金の改正に関する申出一覧表

京都労働局賃金室
令和4年7月20日作成

	最低賃金の件名	申出者	A 協約適用 又は 合意者数 (人)	B 適用 労働者数 (人)	A / B (%)	申出 ケース	改正・ 新設・ 廃止	申出 年月日
1	京都府金属素形 材製品、ボルト・ナット・リ ベット・小ね じ・木ねじ等製 造業最低賃金	最賃京都機 械金属連絡 会議 議長 山本 敏明	688	2,176	31.6	労働協約	改正	R4.7.20
2	京都府電子部 品・デバイス・ 電子回路、電気 機械器具、情報 通信機械器具製 造業最低賃金	最賃京都機 械金属連絡 会議 議長 山本 敏明	15,880	29,792	53.3	同上	同上	同上
3	京都府輸送用機 械器具、建設機 械・鉱山機械製 造業最低賃金	最賃京都輸 送用機械連 絡会議 議長 松山 裕二	4,251	8,435	50.3	同上	同上	同上
4	京都府各種商品 小売業最低賃金	京都小売最 賃連絡会 代表幹事 師玉 憲治 郎	2,997	9,392	31.9	同上	同上	同上
5	京都府自動車 (新車)小売業 最低賃金	最賃京都新 車小売業関 連連絡会議 議長 松山 裕二	3,066	4,988	61.4	公正競 争	同上	同上

注 ・京都府自動車（新車）小売業最低賃金のB（適用労働者数）については、「平成28年経済センサス活動調査、令和2年度最低賃金に関する基礎調査結果」及び各業界団体の調査結果等からの推計による。

・京都府自動車（新車）小売業最低賃金のB（適用労働者数）については、「平成28年経済センサス活動調査、令和2年度最低賃金に関する基礎調査結果」及び各業界団体の調査結果等からの推計による。

・A/B（%）は、少数点第2以下を切り捨て表示している。

2022年7月20日

京 都 労 働 局
局 長 赤 松 俊 彦 殿

最賃京都機械金属連合会 議長
議 長



申 出 書

最低賃金法第15条の1の規定により、京都府の電気機械器具、情報通信機械器具、電子部品・デバイス製造業の最低賃金の改正決定を下記の通り申し出る。

記

1、申し出する者が代表する基幹的労働者の範囲

京都府において、電子部品・デバイス・電子回路、電気機械器具、情報通信機械器具製造業を営む使用者に使用される労働者 約15,880名。

2、最低賃金の適用を受けるべき基幹的労働者の範囲

京都府において、電気機械器具、情報通信機械器具、電子部品・デバイス製造業を営む使用者に使用される労働者。但し、次に掲げるものを除く。

1. 18歳未満又は65歳以上の者。
 2. 雇い入れ後6月未満の者であって、技能習得中の者。
 3. 清掃、片付け又は賄いの業務に主として従事する者。
 4. 部品の組み立て又は加工の業務のうち、手作業により又は手工具若しくは小型動力機を用いて行う組線、取付け、かしめ又はバリ取りの業務。
 5. 手作業による検数、選別、包装、材料若しくは部品の取揃え又は洗浄の業務。
 6. 塗装若しくはメッキにおけるマスキング又は防錆処理の業務。
 7. 書類等の事業場内集配又は複写の業務。
- 尚、「技能習得中の者」とは、企業において実施される技能養成の対象となっている者を言うが、この場合の「技能養成」とは、職業能力開発促進法に基づく職業訓練に限定されるものではないが、次の要件に該当する者である。

- (イ) 当該事業に従事した経験がない者は、直ちに通常の業務の遂行が期待できない業務について認められること。
従って、離転職者を含めある程度当該業務に従事した経験のある者を対象とするものは含まれないこと。
 - (ロ) 職場内外において集合的に実施されるもののほか、OJT（業務遂行の過程において、仕事を通じて行われる教育訓練）も含まれること。
 - (ハ) 習得させるべき技能の内容及び技能養成の実施期間が明確であり、かつ計画性をもって実施されるものであること。
- (二) 技能養成を実施する担当者又は責任者が定められていること。



3、改正決定を申し出る最低賃金の件名

京都府電気機械器具、情報通信機械器具、電子部品・デバイス製造業最低賃金

4、申し出の内容

上記3、の基幹的労働者に適用される最低賃金の改正の決定を求めるものである。

尚、最低賃金額については、最低賃金法第15条2項に基づく最低賃金審議会の決定による。

5、申し出の理由

賃金の最低額に関する労働協約の適用労働者数が、3分の1以上に達していること。

賃金の最低額に関する労働協約の適用される基幹的労働者数	15,880名
京都府における電気機械器具製、情報通信機械器具、電子部品・デバイス造業を営む使用者に使用される労働者数	29,792名
= 53.3%	
最も低い労働協約の金額・・・時間額	1055円
現在適用されている法定最低賃金額 (時間額 957円)	

6、添付書類

1. 京都府における電気機械器具、情報通信機械器具、電子部品・デバイス製造業の事業所数と労働者数の概況
2. 最低賃金の必要性に合意する者の内訳
3. 最低賃金に関する労使協定の適用を受ける者の内訳
4. 労使協定の写し
5. 申し出に関する合意及び申請代表者に対する委任書

以 上



京労発基 0831 第2号

令和4年8月31日

京都地方最低賃金審議会
会長 佐藤卓利 殿

京都労働局長

赤松 俊彦



令和4年度 京都府特定（産業別）最低賃金の改正決定について（諮問）

最低賃金法（昭和34年法律第137号）第15条第2項の規定に基づき、令和4年度の下記最低賃金の改正決定について、貴会の調査審議をお願いする。

記

京都府電子部品・デバイス・電子回路、電気機械器具、情報通信機械器具製造業最低賃金

京都府輸送用機械器具、建設機械・鉱山機械製造業最低賃金

京都府 地域別最低賃金、特定（産業別）最低賃金の推移（平成5年度～平成11年度）

京都労働局 労働基準部 賃金室 R4.10.15

		地域別最低賃金		特 定（ 産 業 別 ） 最 低 賃 金															
		京都府最低賃金		印刷業		金属製品製造業		一般機械器具製造業		電気機械器具製造業		輸送用機械器具製造業		船舶製造修理業		各種商品小売業		自動車小売業	
		改定額	引上率 (引上額)	改定額	引上率 (引上額)	改定額	引上率 (引上額)	改定額	引上率 (引上額)	改定額	引上率 (引上額)	改定額	引上率 (引上額)	改定額	引上率 (引上額)	改定額	引上率 (引上額)	改定額	引上率 (引上額)
平成5年度	発効年月日	H5.10.1		H6.1.2		H5.12.25		H5.12.25		H5.12.25		H5.12.31		H5.12.31		H5.12.25		H5.12.25	
	日額	4,754	3.15 (145)	5,389	3.00 (157)	5,500	3.29 (175)	5,512	3.30 (176)	5,433	3.23 (170)	5,504	3.30 (176)	5,509	3.30 (176)	5,236	3.17 (161)	5,390	3.22 (168)
	時間額	595	3.12 (18)	674	3.06 (20)	689	3.45 (23)	690	3.45 (23)	680	3.34 (22)	689	3.45 (23)	690	3.45 (23)	656	3.31 (21)	674	3.22 (21)
平成6年度	発効年月日	H6.10.1		H7.1.14		H7.1.1		H7.1.12		H6.12.25		H6.12.25		H6.12.25		H6.12.25		H7.2.4	
	日額	4,868	2.40 (114)	5,505	2.15 (116)	5,637	2.49 (137)	5,656	2.61 (144)	5,571	2.54 (138)	5,653	2.71 (149)	5,659	2.72 (150)	5,371	2.58 (135)	5,529	2.58 (139)
	時間額	609	2.35 (14)	689	2.23 (15)	708	2.76 (19)	709	2.75 (19)	698	2.65 (18)	708	2.76 (19)	709	2.75 (19)	673	2.59 (17)	692	2.67 (18)
平成7年度	発効年月日	H7.10.1		H7.12.22		H7.12.22		H7.12.22		H7.12.22		H7.12.22		H7.12.22		H7.12.22		H7.12.24	
	日額	4,978	2.26 (110)	5,615	2.00 (110)	5,772	2.39 (135)	5,793	2.42 (137)	5,705	2.41 (134)	5,792	2.46 (139)	5,798	2.46 (139)	5,497	2.35 (126)	5,662	2.41 (133)
	時間額	624	2.46 (15)	703	2.03 (14)	726	2.54 (18)	727	2.54 (18)	714	2.29 (16)	726	2.54 (18)	727	2.54 (18)	689	2.38 (16)	708	2.31 (16)
平成8年度	発効年月日	H8.10.1		H8.12.25		H8.12.25		H8.12.25		H8.12.25		H8.12.25		H8.12.25		H8.12.25		H8.12.25	
	日額	5,081	2.07 (103)	5,719	1.85 (104)	5,908	2.36 (136)	5,929	2.35 (136)	5,837	2.31 (132)	5,928	2.35 (136)	5,934	2.35 (136)	5,612	2.09 (115)	5,793	2.31 (131)
	時間額	637	2.08 (13)	716	1.85 (13)	743	2.34 (17)	744	2.34 (17)	731	2.38 (17)	743	2.34 (17)	744	2.34 (17)	704	2.18 (15)	725	2.40 (17)
平成9年度	発効年月日	H9.10.1		H9.12.21		H9.12.21		H9.12.21		H9.12.21		H9.12.21		H9.12.21		H9.12.21		H9.12.21	
	日額	5,191	2.16 (110)	5,829	1.92 (110)	6,046	2.34 (138)	6,067	2.33 (138)	5,970	2.28 (133)	6,066	2.33 (138)	6,070	2.29 (136)	5,736	2.21 (124)	5,926	2.30 (133)
	時間額	650	2.04 (13)	730	1.96 (14)	760	2.29 (17)	762	2.42 (18)	748	2.33 (17)	760	2.29 (17)	761	2.28 (17)	719	2.13 (15)	741	2.21 (16)
平成10年度	発効年月日	H10.10.1		H10.12.20		H10.12.20		H10.12.20		H10.12.20		H10.12.20		H10.12.20		H10.12.20		H9.12.21	
	日額	5,283	1.77 (92)	5,920	1.56 (91)	6,152	1.75 (106)	6,174	1.76 (107)	6,074	1.74 (104)	6,175	1.80 (109)	6,174	1.71 (104)	5,833	1.69 (97)	5,926	
	時間額	661	1.69 (11)	742	1.64 (12)	773	1.71 (13)	775	1.71 (13)	761	1.74 (13)	773	1.71 (13)	774	1.71 (13)	732	1.81 (13)	741	
平成11年度	発効年月日	H11.10.1		H11.12.17		H11.12.17		H11.12.17		H11.12.17		H11.12.17		H11.12.18		H11.12.17		H9.12.21	
	日額	5,330	0.89 (47)	5,968	0.81 (48)	6,206	0.88 (54)	6,227	0.86 (53)	6,127	0.87 (53)	6,229	0.87 (54)	6,229	0.89 (55)	5,886	0.91 (53)	5,926	
	時間額	668	1.06 (7)	748	0.81 (6)	780	0.91 (7)	782	0.90 (7)	767	0.79 (6)	780	0.91 (7)	780	0.78 (6)	738	0.82 (6)	741	

8

京都府 地域別最低賃金、特定（産業別）最低賃金の推移（平成18年度～平成23年度）

京都労働局 労働基準部 賃金室 R4.10.15

		地域別最低賃金		特定（産業別）最低賃金														
		京都府最低賃金		印刷業		金属製品製造業		一般機械器具製造業		電気機械器具製造業		輸送用機械器具製造業		各種商品小売業		自動車（新車）小売業		自動車小売業
		改定額	引上率 (引上額)	改定額 地賃比	引上率 (引上額)	改定額 地賃比	引上率 (引上額)	改定額 地賃比	引上率 (引上額)	改定額 地賃比	引上率 (引上額)	改定額 地賃比	引上率 (引上額)	改定額 地賃比	引上率 (引上額)	改定額 地賃比	引上率 (引上額)	改定額 地賃比
平成18年度	発効年月日	H18.10.1		H18.12.21		H18.12.21		H18.12.21		H18.12.21		H18.12.21		H18.12.21		改正申出なし		H9.12.21
	日額															6,007	0.00 (0)	5,926
	時間額	686	0.59 (4)	761 110.9	0.26 (2)	801 116.8	0.50 (4)	805 117.3	0.63 (5)	790 115.2	0.64 (5)	802 116.9	0.63 (5)	752 109.6	0.53 (4)	750 109.3	0.00 (0)	741 108.0
平成19年度	発効年月日	H19.10.25		改正申出なし		H19.12.21		H19.12.21		H19.12.21		H19.12.21		H19.12.21		改正申出なし		H9.12.21
	日額															6,007	0.00 (0)	5,926
	時間額	700	2.04 (14)	761 108.7	0.00 (0)	811 115.9	1.25 (10)	815 116.4	1.24 (10)	801 114.4	1.39 (11)	812 116.0	1.25 (10)	758 108.3	0.80 (6)	750 107.1	0.00 (0)	741 105.9
					日本産業分類の改正により全部改正 (H20.12.21)		はん用等機械器具製造業											
平成20年度	発効年月日	H20.10.25		改正申出なし		H20.12.21		H20.12.21		H20.12.21		H20.12.21		H20.12.21		改正申出なし		H9.12.21
	日額															6,007	0.00 (0)	5,926
	時間額	717	2.43 (17)	761 106.1	0.00 (0)	817 113.9	0.74 (6)	822 114.6	0.86 (7)	810 113.0	1.12 (9)	820 114.4	0.99 (8)	764 106.6	0.79 (6)	750 104.6	0.00 (0)	741 103.3
平成21年度	発効年月日	H21.10.17		改正申出なし		H21.12.19		改正申出なし		H21.12.19		H21.12.19		H21.12.19		改正申出なし		H9.12.21
	日額															6,007	0.00 (0)	5,926
	時間額	729	1.67 (12)	761 104.4	0.00 (0)	820 112.5	0.37 (3)	822 112.8	0.00 (0)	814 111.7	0.49 (4)	824 113.0	0.49 (4)	767 105.2	0.39 (3)	750 102.9	0.00 (0)	741 101.6
平成22年度	発効年月日	H22.10.17		H22.12.18		H22.12.18		改正申出なし		H22.12.18		H22.12.18		H23.1.6		改正申出なし		H9.12.21
	日額															6,007	0.00 (0)	5,926
	時間額	749	2.74 (20)	765 102.1	0.53 (4)	824 110.0	0.49 (4)	822 109.7	0.00 (0)	820 109.5	0.74 (6)	830 110.8	0.73 (6)	772 103.1	0.65 (5)	750 100.1	0.00 (0)	改正申出なし 京都府最低賃金を適用
平成23年度	発効年月日	H23.10.16		改正申出なし		H23.12.18		改正申出なし		H23.12.18		H23.12.18		H23.12.18		H23.12.18		H9.12.21
	日額																	5,926
	時間額	751	0.27 (2)	765 101.9	0.00 (0)	829 110.4	0.61 (5)	822 109.5	0.00 (0)	825 109.9	0.61 (5)	834 111.1	0.48 (4)	776 103.3	0.52 (4)	754 100.4	0.53 (4)	改正申出なし 京都府最低賃金を適用

10

京都府 地域別最低賃金、特定（産業別）最低賃金の推移（平成24年度～平成30年度）

京都労働局 労働基準部 賃金室 R4.10.15

		地域別最低賃金		特定（産業別）最低賃金														
		京都府最低賃金		印刷業		金属製品製造業		はん用等機械器具製造業		電気機械器具製造業		輸送用機械器具製造業		各種商品小売業		自動車（新車）小売業		自動車小売業
		改定額	引上率 (引上額)	改定額	引上率 (引上額)	改定額	引上率 (引上額)	改定額	引上率 (引上額)	改定額	引上率 (引上額)	改定額	引上率 (引上額)	改定額	引上率 (引上額)	改定額	引上率 (引上額)	改定額
平成24年度	発効年月日	H24.10.14		改正申出なし		H24.12.19		改正申出なし		H24.12.19		H24.12.19		H24.12.19		改正申出なし		H9.12.21
	日額																	5,926
	時間額	759	1.07 (8)	765	0.00 (0)	834	0.60 (5)	822	0.00 (0)	831	0.73 (6)	840	0.72 (6)	781	0.64 (5)	京都府最低賃金を適用		改正申出なし 京都府最低賃金を適用
平成25年度	発効年月日	H25.10.24		改正申出なし		H25.12.27		改正申出なし		H25.12.27		H25.12.27		H25.12.27		改正申出なし		H9.12.21
	日額																	5,926
	時間額	773	1.84 (14)	京都府最低賃金を適用		842	0.96 (8)	822	0.00 (0)	840	1.08 (9)	849	1.07 (9)	790	1.15 (9)	京都府最低賃金を適用		改正申出なし 京都府最低賃金を適用
平成26年度	発効年月日	H26.10.22		改正申出なし		H26.12.19		改正申出なし		H26.12.19		H26.12.19		H26.12.19		H26.12.28		H9.12.21
	日額																	5,926
	時間額	789	2.07 (16)	京都府最低賃金を適用		854	1.43 (12)	822	0.00 (0)	853	1.55 (13)	860	1.30 (11)	803	1.65 (13)	790	4.77 (36)	改正申出なし 京都府最低賃金を適用
平成27年度	発効年月日	H27.10.7		改正申出なし		H27.12.26		改正申出なし		H27.12.26		H27.12.26		H27.12.26		H27.12.26		H9.12.21
	日額																	5,926
	時間額	807	2.28 (18)	京都府最低賃金を適用		868	1.64 (14)	822	0.00 (0)	867	1.64 (14)	873	1.51 (13)	818	1.87 (15)	809	2.41 (19)	改正申出なし 京都府最低賃金を適用
平成28年度	発効年月日	H28.10.2		改正申出なし		H28.12.24		改正申出なし		H28.12.24		H28.12.24		H28.12.24		H28.12.24		H9.12.21
	日額																	5,926
	時間額	831	2.97 (24)	京都府最低賃金を適用		885	1.96 (17)	京都府最低賃金を適用		883	1.85 (16)	889	1.83 (16)	837	2.32 (19)	835	3.21 (26)	改正申出なし 京都府最低賃金を適用
平成29年度	発効年月日	H29.10.1		改正申出なし		H29.12.21		改正申出なし		H29.12.21		H29.12.21		H29.12.21		H29.12.21		H9.12.21
	日額																	5,926
	時間額	856	3.01 (25)	京都府最低賃金を適用		902	1.92 (17)	京都府最低賃金を適用		900	1.93 (17)	907	2.02 (18)	860	2.75 (23)	860	2.99 (25)	改正申出なし 京都府最低賃金を適用
平成30年度	発効年月日	H30.10.1		改正申出なし		H30.12.22		改正申出なし		H30.12.22		H30.12.22		H30.12.22		H30.12.22		H9.12.21
	日額																	5,926
	時間額	882	3.04 (26)	京都府最低賃金を適用		921	2.11 (19)	京都府最低賃金を適用		919	2.11 (19)	927	2.21 (20)	884	2.79 (24)	885	2.91 (25)	改正申出なし 京都府最低賃金を適用

京都府 地域別最低賃金、特定（産業別）最低賃金の推移（令和元年度～令和4年度）

京都労働局 労働基準部 賃金室 R4.10.15

		地域別最低賃金		特 定（ 産 業 別 ） 最 低 賃 金															
		京都府最低賃金		印刷業		金属製品製造業		はん用等機械器具製造業		電気機械器具製造業		輸送用機械器具製造業		各種商品小売業		自動車（新車）小売業		自動車小売業	
		改定額	引上率 （引上額）	改定額 地賃比	引上率 （引上額）	改定額 地賃比	引上率 （引上額）	改定額 地賃比	引上率 （引上額）	改定額 地賃比	引上率 （引上額）	改定額 地賃比	引上率 （引上額）	改定額 地賃比	引上率 （引上額）	改定額 地賃比	引上率 （引上額）	改定額 地賃比	引上率 （引上額）
令和元年度	発効年月日	R1.10.1		改正申出なし		R1.12.22		改正申出なし		R1.12.22		R1.12.22		R1.12.22		R2.1.9		H9.12.21	
	日額																	5,926	
令和元年度	時間額	909	3.06 (27)	京都府最低賃金を適用		933	1.30 (12)	京都府最低賃金を適用		936	1.85 (17)	947	2.16 (20)	910	2.94 (26)	911	2.94 (26)	改正申出なし 京都府最低賃金を適用	
令和2年度	発効年月日	R1.10.1		改正申出なし		改正申出なし		改正申出なし		R1.12.22		R1.12.22		R1.12.22		R2.1.9		R2.12.23	
	日額																		
令和2年度	時間額	909	0.00 (0)	京都府最低賃金を適用		933	0.00 (0)	京都府最低賃金を適用		936	0.00 (0)	947	0.00 (0)	910	0.00 (0)	911	0.00 (0)	廃止	
令和3年度	発効年月日	R3.10.1		R4.4.6		改正申出なし		改正申出なし		R4.1.26		R4.1.26		R4.1.26		R4.1.26		/	
	日額																		
令和3年度	時間額	937	3.08 (28)	廃止		京都府最低賃金を適用		京都府最低賃金を適用		957	2.24 (21)	968	2.22 (21)	938	3.08 (28)	939	3.07 (28)		
令和4年度	発効年月日	R4.10.9		/		必要性なし		改正申出なし		/		/		必要性なし		必要性なし		/	
	日額																		
令和4年度	時間額	968	3.31 (31)			京都府最低賃金を適用		京都府最低賃金を適用						京都府最低賃金を適用		京都府最低賃金を適用			

各都道府県において決定されている電気機械器具製造業最低賃金の推移

京都労働局賃金室
令和4年10月15日作成

都道府県	R4 地賃	平成29年			平成30年			令和元年			令和2年			令和3年		
		時間額	引上額	引上率	時間額	引上額	引上率	時間額	引上額	引上率	時間額	引上額	引上率	時間額	引上額	引上率
北海道	920	842	21	2.56%	868	26	3.09%	894	26	3.00%	895	1	0.11%	924	29	3.24%
青森	853	785	20	2.61%	806	21	2.68%	829	23	2.85%	833	4	0.48%	859	26	3.12%
岩手	854	775	19	2.51%	796	21	2.71%	818	22	2.76%	820	2	0.24%	847	27	3.29%
宮城	883	819	21	2.63%	841	22	2.69%	862	21	2.50%	864	2	0.23%	890	26	3.01%
秋田	853	786	20	2.61%	808	22	2.80%	833	25	3.09%	836	3	0.36%	861	25	2.99%
山形	854	800	18	2.30%	821	21	2.63%	843	22	2.68%	846	3	0.36%	872	26	3.07%
福島	858	798	16	2.05%	815	17	2.13%	833	18	2.21%	834	1	0.12%	856	22	2.64%
茨城*	911	855	18	2.15%	877	22	2.57%	901	24	2.74%	904	3	0.33%	932	28	3.10%
栃木	913	869	18	2.12%	889	20	2.30%	910	21	2.36%	913	3	0.33%	940	27	2.96%
群馬	895	865	20	2.37%	886	21	2.43%	908	22	2.48%	910	2	0.22%	935	25	2.75%
埼玉	987	909	20	2.25%	930	21	2.31%	951	21	2.26%	954	3	0.32%	981	27	2.83%
千葉	984	906	19	2.14%	928	22	2.43%	951	23	2.48%	954	3	0.32%	981	27	2.83%
東京*	1,072	829	0	地賃 958円	829	0	地賃 985円	829	0	地賃 1,013円	829	0	地賃 1,013円	829	0	地賃 1,041円
神奈川	1,071	890	0	地賃 956円	890	0	地賃 983円	890	0	地賃 1,011円	890	0	地賃 1,012円	890	0	地賃 1,040円
新潟	890	870	18	2.11%	890	20	2.30%	908	18	2.02%	910	2	0.22%	936	26	2.86%
富山	908	800	14	1.78%	823	23	2.88%	849	26	3.16%	851	2	0.24%	879	28	3.29%
石川	891	826	16	1.98%	847	21	2.54%	868	21	2.48%	870	2	0.23%	896	26	2.99%
福井	888	820	14	1.74%	840	20	2.44%	857	17	2.02%	857	0	0.00%	857	0	地賃 858円
山梨	898	869	18	2.12%	890	21	2.42%	913	23	2.58%	914	1	0.11%	934	20	2.19%
長野*	908	854	17	2.03%	872	18	2.11%	892	20	2.29%	894	2	0.22%	916	22	2.46%
岐阜	910	846	17	2.05%	866	20	2.36%	886	20	2.31%	887	1	0.11%	907	20	2.25%
静岡	944	882	16	1.85%	900	18	2.04%	919	19	2.11%	920	1	0.11%	939	19	2.07%
愛知	986	883	16	1.85%	901	18	2.04%	901	0	地賃 926円	901	0	地賃 927円	901	0	地賃 955円
三重	933	867	17	2.00%	886	19	2.19%	905	19	2.14%	906	1	0.11%	927	21	2.32%
滋賀	927	875	16	1.86%	894	19	2.17%	914	20	2.24%	917	3	0.33%	939	22	2.40%
京都	968	900	17	1.93%	919	19	2.11%	936	17	1.85%	936	0	0.00%	957	21	2.24%
大阪	1,023	910	25	2.82%	937	27	2.97%	965	28	2.99%	966	1	0.10%	994	28	2.90%
兵庫	960	852	12	1.43%	873	21	2.46%	900	27	3.09%	902	2	0.22%	930	28	3.10%
奈良	896	849	12	1.43%	865	16	1.88%	882	17	1.97%	883	1	0.11%	891	8	0.91%
鳥取	854	774	10	1.31%	790	16	2.07%	807	17	2.15%	809	2	0.25%	825	16	1.98%
島根	857	775	19	2.51%	800	25	3.23%	822	22	2.75%	825	3	0.36%	853	28	3.39%
岡山	892	830	21	2.60%	854	24	2.89%	878	24	2.81%	878	0	0.00%	904	26	2.96%
広島	930	851	20	2.41%	873	22	2.59%	895	22	2.52%	897	2	0.22%	924	27	3.01%
山口	888	839	24	2.94%	865	26	3.10%	892	27	3.12%	893	1	0.11%	921	28	3.14%
徳島	855	841	19	2.31%	862	21	2.50%	885	23	2.67%	888	3	0.34%	911	23	2.59%
香川	878	841	19	2.31%	862	21	2.50%	883	21	2.44%	886	3	0.34%	913	27	3.05%
愛媛	853	849	20	2.41%	870	21	2.47%	892	22	2.53%	895	3	0.34%	921	26	2.91%
高知	853	776	10	1.31%	788	12	1.55%	793	5	0.63%	793	0	0.00%	793	0	地賃 820円
福岡	900	881	24	2.80%	905	24	2.72%	926	21	2.32%	927	1	0.11%	947	20	2.16%
佐賀	853	795	21	2.71%	816	21	2.64%	836	20	2.45%	839	3	0.36%	867	28	3.34%
長崎	853	785	20	2.61%	808	23	2.93%	833	25	3.09%	837	4	0.48%	864	27	3.23%
熊本	853	782	23	3.03%	807	25	3.20%	832	25	3.10%	836	4	0.48%	863	27	3.23%
大分	854	784	20	2.62%	807	23	2.93%	832	25	3.10%	835	3	0.36%	864	29	3.47%
宮崎	853	755	15	2.03%	775	20	2.65%	800	25	3.23%	803	3	0.38%	831	28	3.49%
鹿児島	853	765	20	2.68%	788	23	3.01%	812	24	3.05%	815	3	0.37%	842	27	3.31%
単純平均		834.5	17.3	2.12%	854.6	20.1	2.40%	874.8	20.2	2.36%	876.7	1.9	0.22%	898.7	22.0	2.51%

*精密機械を含む

令和4年度
賃金実態調査結果
電気機械器具製造業

京都労働局 賃金室
令和4年9月16日作成

- | | |
|-----------|--|
| 1 調査の対象 | 京都府下における当該産業の事業場に従事する労働者の賃金実態について、本省の抽出基準に従い調査したもの。 |
| 2 調査の対象期間 | 令和4年6月分賃金 |
| 3 集計 | 賃金額は、所定内賃金から通勤手当・精皆勤手当・家族手当を除外したもの。特定（産別）適用除外労働者は除く。 |
| 4 調査事業場数 | 162事業場（労働者数：2,544人） |

令和4年度 賃金実態調査結果 目次

令和4年度「賃金実態調査」について . . . p . 1

総括表の見方 . . . p . 2

総括表

1 総括表(1)(規模別・年齢別総括表)

就業形態

全 て(全体) . . . p . 3 ~ 5

一 般 . . . p . 6 ~ 8

パート . . . p . 9 ~ 11

2 総括表(2)(男女別・年齢別総括表)

就業形態

全 て(全体) . . . p . 12 ~ 14

一 般 . . . p . 15 ~ 17

パート . . . p . 18 ~ 20

累積構成比表及び分位数表

1 第1表 令和4年度 規模別累積構成比表 . . . p . 22

2 第2表 令和4年度 年齢別累積構成比表 . . . p . 23

3 第3表 令和4年度 規模別・年齢別分位数表 . . . p . 24

4 第4表 令和元年度から令和4年度までの規模別・年齢別分位数表(全て)
. . . p . 25

5 第5表 令和元年度から令和4年度までの規模別・年齢別分位数表(パート)
. . . p . 26

令和4年度「賃金実態調査」について

賃金実態調査について

本調査は、京都府最低賃金の審議資料とするため、京都府下における電気機械器具製造業の事業場から本省の抽出基準に従い賃金実態の調査を行っているものである。

本年度は、令和4年6月度における162事業場（労働者数：2,544人）から回答を得た。

総括表の説明

数値の見方については、p. 2（総括表の見方）を参照されたい。

1 総括表（1）について

総括表（1）（p. 3～11）は、調査結果を「事業場の規模別及び年齢別」に出力したものである。

p. 3～5は、「一般及びパートの全ての労働者」についての数字

p. 6～8は、「一般労働者」についての数字

p. 9～11は、「パート労働者」についての数字

が記載されている。

2 総括表（2）について

総括表（2）（p. 12～20）は、調査結果を男女別及び年齢別に出力したものである。

p. 12～14は、「一般及びパートの全ての労働者」についての数字

p. 15～17は、「一般労働者」についての数字

p. 18～20は、「パート労働者」についての数字

が記載されている。

第1表から第5表について

1 第1表（p. 22）は、令和4年度 規模別の累積構成比をグラフにしたものである。

2 第2表（p. 23）は、令和4年度 年齢別の累積構成比をグラフにしたものである。

3 第3表（p. 24）は、令和4年度 規模別・年齢別の分位数の一覧表である。

4 第4表（p. 25）は、令和元年度から令和4年度までの規模別・年齢別分位数（全て）の一覧表である。

5 第5表（p. 26）は、令和元年度から令和4年度までの規模別・年齢別分位数（パート）の一覧表である。

総括表の見方

産業(全て)

就業形態(全て)

1時間あたりの所定賃金額。時間額に換算した値

累積人数。調査人数に復元率を用いて計算した人数。京都府下の同条件で雇用される労働者数である。

累積比率。当該金額以下の賃金が全体の何%までの比率に達しているかを示している。956円の賃金額であればそれ以下の賃金が全体の8.7%に達していることを示す。

1時間あたり所定内賃金額(3手当を除く)	合計	規模別				年齢別				
		1~9人	10~29人	30~99人	17歳以下	18~19歳	20~54歳	55~59歳	60~64歳	65歳以上
円 956- 956	689 (8.7)	103 (10.2)	211 (8.3)	374 (8.5)		12 (22.0)	503 (8.2)	84 (7.8)	90 (12.9)	
円 957- 957	710 (8.9)	103 (10.2)	211 (8.3)	395 (9.0)		12 (22.0)	508 (8.3)	84 (7.8)	107 (15.3)	
第1・20分位数	940	940	940	945		375	940	945	937	
第1・10分位数	960	954	978	960		915	969	960	950	
第1・4分位数	1,034	1,050	1,116	1,017		960	1,060	1,030	990	
中央値	1,345	1,333	1,402	1,310		1,000	1,354	1,485	1,162	

中央値(メディアン)。データを値の小さいほうから順に並べたときにちょうど半分にデータを分ける値をいう。第2四分位数と同じになる。中央値は1,345円

データを小さい順に並べて、下から1/4のところのデータを第1・4分位数、2/4のところのデータを第2・4分位数(中央値と同じ)という。第1・4分位数は1,034円

データを小さい順に並べて、下から1/20のところのデータ。第1・20分位数は940円

データを小さい順に並べて、下から1/10のところのデータ。第1・10分位数は960円

注) 規模別数値の合計数と年齢別数値の合計数が合わない等、数値に齟齬が生じている場合があるが、調査実数に復元率をかけ、小数点第1位で四捨五入していることから生じているもの。

総括表(1)(産業・就業形態別の賃金額階級別、規模別、年齢別表)

04年 総括表(1) 産業：電気機械器具製造業 (全て)

時間当り所定内賃金額 (3手当を除く)	合計	規模別(人)			年齢別(歳)					
		1~9	10~29	30~99	17以下	18~19	20~54	55~59	60~64	65以上
計	7,944	1,018	2,548	4,378		52	6,120	1,076	697	
円	69	15	12	43		7	34	6	22	
- 926	(0.9)	(1.5)	(0.5)	(1.0)		(13.6)	(0.6)	(0.6)	(3.1)	
927 - 927	74 (0.9)	15 (1.5)	12 (0.5)	47 (1.1)		7 (13.6)	39 (0.6)	6 (0.6)	22 (3.1)	
928 - 928	74 (0.9)	15 (1.5)	12 (0.5)	47 (1.1)		7 (13.6)	39 (0.6)	6 (0.6)	22 (3.1)	
929 - 929	74 (0.9)	15 (1.5)	12 (0.5)	47 (1.1)		7 (13.6)	39 (0.6)	6 (0.6)	22 (3.1)	
930 - 930	74 (0.9)	15 (1.5)	12 (0.5)	47 (1.1)		7 (13.6)	39 (0.6)	6 (0.6)	22 (3.1)	
931 - 931	74 (0.9)	15 (1.5)	12 (0.5)	47 (1.1)		7 (13.6)	39 (0.6)	6 (0.6)	22 (3.1)	
932 - 932	74 (0.9)	15 (1.5)	12 (0.5)	47 (1.1)		7 (13.6)	39 (0.6)	6 (0.6)	22 (3.1)	
933 - 933	74 (0.9)	15 (1.5)	12 (0.5)	47 (1.1)		7 (13.6)	39 (0.6)	6 (0.6)	22 (3.1)	
934 - 934	74 (0.9)	15 (1.5)	12 (0.5)	47 (1.1)		7 (13.6)	39 (0.6)	6 (0.6)	22 (3.1)	
935 - 935	74 (0.9)	15 (1.5)	12 (0.5)	47 (1.1)		7 (13.6)	39 (0.6)	6 (0.6)	22 (3.1)	
936 - 936	74 (0.9)	15 (1.5)	12 (0.5)	47 (1.1)		7 (13.6)	39 (0.6)	6 (0.6)	22 (3.1)	
937 - 937	277 (3.5)	44 (4.3)	84 (3.3)	149 (3.4)		9 (17.8)	195 (3.2)	23 (2.2)	49 (7.0)	
938 - 938	277 (3.5)	44 (4.3)	84 (3.3)	149 (3.4)		9 (17.8)	195 (3.2)	23 (2.2)	49 (7.0)	
939 - 939	284 (3.6)	44 (4.3)	87 (3.4)	153 (3.5)		9 (17.8)	202 (3.3)	23 (2.2)	49 (7.0)	
940 - 940	422 (5.3)	66 (6.5)	147 (5.8)	208 (4.8)		9 (17.8)	311 (5.1)	42 (3.9)	59 (8.5)	
941 - 941	422 (5.3)	66 (6.5)	147 (5.8)	208 (4.8)		9 (17.8)	311 (5.1)	42 (3.9)	59 (8.5)	
942 - 942	430 (5.4)	66 (6.5)	147 (5.8)	217 (5.0)		9 (17.8)	316 (5.2)	46 (4.3)	59 (8.5)	
943 - 943	430 (5.4)	66 (6.5)	147 (5.8)	217 (5.0)		9 (17.8)	316 (5.2)	46 (4.3)	59 (8.5)	
944 - 944	433 (5.5)	66 (6.5)	150 (5.9)	217 (5.0)		9 (17.8)	318 (5.2)	46 (4.3)	59 (8.5)	
945 - 945	463 (5.8)	66 (6.5)	150 (5.9)	247 (5.6)		9 (17.8)	331 (5.4)	59 (5.5)	63 (9.1)	
946 - 946	463 (5.8)	66 (6.5)	150 (5.9)	247 (5.6)		9 (17.8)	331 (5.4)	59 (5.5)	63 (9.1)	
947 - 947	463 (5.8)	66 (6.5)	150 (5.9)	247 (5.6)		9 (17.8)	331 (5.4)	59 (5.5)	63 (9.1)	
948 - 948	480 (6.0)	66 (6.5)	150 (5.9)	264 (6.0)		9 (17.8)	348 (5.7)	59 (5.5)	63 (9.1)	
949 - 949	493 (6.2)	66 (6.5)	150 (5.9)	276 (6.3)		9 (17.8)	361 (5.9)	59 (5.5)	63 (9.1)	
950 - 950	621 (7.8)	88 (8.6)	205 (8.1)	327 (7.5)		9 (17.8)	459 (7.5)	75 (7.0)	77 (11.0)	
951 - 951	629 (7.9)	92 (9.1)	205 (8.1)	332 (7.6)		12 (22.0)	465 (7.6)	75 (7.0)	77 (11.0)	
952 - 952	638 (8.0)	92 (9.1)	205 (8.1)	340 (7.8)		12 (22.0)	474 (7.7)	75 (7.0)	77 (11.0)	
953 - 953	640 (8.1)	95 (9.3)	205 (8.1)	340 (7.8)		12 (22.0)	476 (7.8)	75 (7.0)	77 (11.0)	

総括表(1) (産業・就業形態別の賃金額階級別、規模別、年齢別表)

04年 総括表(1) 産業：電気機械器具製造業 (全て)

時間当り所定内賃金額 (3手当を除く)	合計	規模別(人)			年齢別(歳)					
		1~9	10~29	30~99	17以下	18~19	20~54	55~59	60~64	65以上
954 - 954	660 (8.3)	103 (10.2)	208 (8.2)	349 (8.0)		12 (22.0)	492 (8.0)	75 (7.0)	81 (11.7)	
955 - 955	684 (8.6)	103 (10.2)	211 (8.3)	370 (8.4)		12 (22.0)	499 (8.2)	84 (7.8)	90 (12.9)	
956 - 956	689 (8.7)	103 (10.2)	211 (8.3)	374 (8.5)		12 (22.0)	503 (8.2)	84 (7.8)	90 (12.9)	
957 - 957	710 (8.9)	103 (10.2)	211 (8.3)	395 (9.0)		12 (22.0)	508 (8.3)	84 (7.8)	107 (15.3)	
958 - 958	710 (8.9)	103 (10.2)	211 (8.3)	395 (9.0)		12 (22.0)	508 (8.3)	84 (7.8)	107 (15.3)	
959 - 959	727 (9.2)	108 (10.6)	211 (8.3)	408 (9.3)		12 (22.0)	525 (8.6)	84 (7.8)	107 (15.3)	
960 - 960	818 (10.3)	114 (11.2)	231 (9.1)	472 (10.8)		17 (33.1)	567 (9.3)	109 (10.2)	124 (17.8)	
961 - 961	818 (10.3)	114 (11.2)	231 (9.1)	472 (10.8)		17 (33.1)	567 (9.3)	109 (10.2)	124 (17.8)	
962 - 962	818 (10.3)	114 (11.2)	231 (9.1)	472 (10.8)		17 (33.1)	567 (9.3)	109 (10.2)	124 (17.8)	
963 - 963	820 (10.3)	114 (11.2)	234 (9.2)	472 (10.8)		17 (33.1)	570 (9.3)	109 (10.2)	124 (17.8)	
964 - 964	825 (10.4)	114 (11.2)	234 (9.2)	476 (10.9)		17 (33.1)	570 (9.3)	109 (10.2)	128 (18.4)	
965 - 965	857 (10.8)	119 (11.7)	237 (9.3)	502 (11.5)		17 (33.1)	594 (9.7)	114 (10.6)	132 (19.0)	
966 - 966	857 (10.8)	119 (11.7)	237 (9.3)	502 (11.5)		17 (33.1)	594 (9.7)	114 (10.6)	132 (19.0)	
967 - 967	864 (10.9)	121 (11.9)	237 (9.3)	506 (11.6)		17 (33.1)	596 (9.7)	118 (11.0)	132 (19.0)	
968 - 968	872 (11.0)	121 (11.9)	237 (9.3)	514 (11.7)		17 (33.1)	605 (9.9)	118 (11.0)	132 (19.0)	
969 - 969	885 (11.1)	121 (11.9)	237 (9.3)	527 (12.0)		17 (33.1)	618 (10.1)	118 (11.0)	132 (19.0)	
970 - 970	951 (12.0)	125 (12.3)	243 (9.5)	582 (13.3)		26 (49.3)	668 (10.9)	124 (11.6)	132 (19.0)	
971 - 971	976 (12.3)	125 (12.3)	252 (9.9)	599 (13.7)		26 (49.3)	681 (11.1)	124 (11.6)	145 (20.8)	
972 - 972	981 (12.3)	125 (12.3)	252 (9.9)	604 (13.8)		26 (49.3)	685 (11.2)	124 (11.6)	145 (20.8)	
973 - 973	989 (12.4)	125 (12.3)	252 (9.9)	612 (14.0)		26 (49.3)	694 (11.3)	124 (11.6)	145 (20.8)	
974 - 974	989 (12.4)	125 (12.3)	252 (9.9)	612 (14.0)		26 (49.3)	694 (11.3)	124 (11.6)	145 (20.8)	
975 - 975	1,002 (12.6)	130 (12.7)	252 (9.9)	621 (14.2)		26 (49.3)	696 (11.4)	131 (12.2)	149 (21.4)	
976 - 976	1,004 (12.6)	132 (13.0)	252 (9.9)	621 (14.2)		26 (49.3)	698 (11.4)	131 (12.2)	149 (21.4)	
977 - 977	1,016 (12.8)	132 (13.0)	255 (10.0)	629 (14.4)		26 (49.3)	710 (11.6)	131 (12.2)	149 (21.4)	
978 - 978	1,026 (12.9)	132 (13.0)	260 (10.2)	633 (14.5)		26 (49.3)	720 (11.8)	131 (12.2)	149 (21.4)	
979 - 979	1,037 (13.1)	132 (13.0)	263 (10.3)	642 (14.7)		26 (49.3)	724 (11.8)	135 (12.6)	152 (21.8)	
980 - 980	1,118 (14.1)	139 (13.6)	278 (10.9)	701 (16.0)		26 (49.3)	789 (12.9)	148 (13.8)	155 (22.2)	
981 - 981	1,139 (14.3)	139 (13.6)	278 (10.9)	723 (16.5)		26 (49.3)	806 (13.2)	152 (14.2)	155 (22.2)	
982 - 982	1,149 (14.5)	139 (13.6)	283 (11.1)	727 (16.6)		26 (49.3)	816 (13.3)	152 (14.2)	155 (22.2)	

総括表(1) (産業・就業形態別の賃金額階級別、規模別、年齢別表)

04年 総括表(1) 産業：電気機械器具製造業 (全て)

時間当り所定内賃金額 (3手当を除く)	合計	規模別(人)			年齢別(歳)					
		1~9	10~29	30~99	17以下	18~19	20~54	55~59	60~64	65以上
983 983	1,163 (14.6)	145 (14.3)	286 (11.2)	731 (16.7)		26 (49.3)	824 (13.5)	154 (14.4)	158 (22.7)	
984 984	1,163 (14.6)	145 (14.3)	286 (11.2)	731 (16.7)		26 (49.3)	824 (13.5)	154 (14.4)	158 (22.7)	
985 985	1,170 (14.7)	145 (14.3)	289 (11.4)	735 (16.8)		26 (49.3)	832 (13.6)	154 (14.4)	158 (22.7)	
986 986	1,170 (14.7)	145 (14.3)	289 (11.4)	735 (16.8)		26 (49.3)	832 (13.6)	154 (14.4)	158 (22.7)	
987 987	1,182 (14.9)	145 (14.3)	289 (11.4)	748 (17.1)		26 (49.3)	840 (13.7)	154 (14.4)	162 (23.3)	
988 989	1,193 (15.0)	145 (14.3)	295 (11.6)	752 (17.2)		26 (49.3)	847 (13.8)	154 (14.4)	165 (23.7)	
990 999	1,365 (17.2)	150 (14.7)	327 (12.8)	888 (20.3)		26 (49.3)	929 (15.2)	206 (19.2)	203 (29.2)	
1000 1009	1,624 (20.4)	211 (20.7)	385 (15.1)	1,029 (23.5)		37 (69.8)	1,121 (18.3)	231 (21.5)	237 (34.0)	
1010 1019	1,754 (22.1)	227 (22.2)	414 (16.2)	1,114 (25.4)		37 (69.8)	1,225 (20.0)	252 (23.4)	241 (34.6)	
1020 1029	1,874 (23.6)	233 (22.9)	425 (16.7)	1,216 (27.8)		37 (69.8)	1,324 (21.6)	264 (24.6)	250 (35.8)	
1030 1039	2,015 (25.4)	246 (24.2)	460 (18.0)	1,309 (29.9)		37 (69.8)	1,434 (23.4)	281 (26.2)	263 (37.8)	
1040 1049	2,073 (26.1)	249 (24.4)	477 (18.7)	1,347 (30.8)		37 (69.8)	1,483 (24.2)	291 (27.0)	263 (37.8)	
1050 1059	2,140 (26.9)	268 (26.3)	503 (19.8)	1,369 (31.3)		37 (69.8)	1,528 (25.0)	295 (27.4)	281 (40.3)	
1060 1069	2,222 (28.0)	286 (28.1)	521 (20.4)	1,415 (32.3)		37 (69.8)	1,595 (26.1)	301 (28.0)	289 (41.5)	
1070 1079	2,277 (28.7)	297 (29.2)	544 (21.3)	1,437 (32.8)		37 (69.8)	1,629 (26.6)	312 (29.0)	300 (43.0)	
1080 1089	2,326 (29.3)	314 (30.9)	558 (21.9)	1,454 (33.2)		37 (69.8)	1,669 (27.3)	314 (29.2)	307 (44.1)	
1090 1099	2,391 (30.1)	314 (30.9)	584 (22.9)	1,492 (34.1)		37 (69.8)	1,725 (28.2)	322 (30.0)	307 (44.1)	
1100 1199	3,047 (38.4)	422 (41.5)	827 (32.5)	1,798 (41.1)		42 (80.8)	2,233 (36.5)	409 (38.0)	363 (52.1)	
1200 1299	3,682 (46.3)	497 (48.8)	1,047 (41.1)	2,138 (48.8)		47 (89.0)	2,777 (45.4)	455 (42.3)	403 (57.9)	
1300 1399	4,283 (53.9)	567 (55.7)	1,267 (49.7)	2,448 (55.9)		52 (100.0)	3,292 (53.8)	491 (45.6)	448 (64.2)	
1400 1499	4,867 (61.3)	644 (63.3)	1,498 (58.8)	2,725 (62.2)			3,788 (61.9)	551 (51.2)	476 (68.3)	
1500	7,944 (100.0)	1,018 (100.0)	2,548 (100.0)	4,378 (100.0)			6,120 (100.0)	1,076 (100.0)	697 (100.0)	
月平均賃金額	250,928	240,401	253,400	251,938		162,007	248,857	270,645	245,362	
時間当り平均賃金額	1,524	1,523	1,548	1,510		1,006	1,506	1,653	1,518	
月一人当たり労働時間数	164	157	162	166		162	164	163	160	
第1・20分位数	940	940	940	945		375	940	945	937	
第1・10分位数	960	954	978	960		915	969	960	950	
第1・4分位数	1,034	1,050	1,116	1,017		960	1,060	1,030	990	
中位数	1,345	1,333	1,402	1,310		1,000	1,354	1,485	1,162	
四分位偏差係数	0.2675	0.2730	0.2317	0.2736		0.1120	0.2466	0.3368	0.2910	

【上段】

累積労働者数

【下段】

累積構成比

総括表(1)(産業・就業形態別の賃金額階級別、規模別、年齢別表)

04年 総括表(1) 産業：電気機械器具製造業 (一般)

時間当り所定内賃金額 (3手当を除く)	合計	規模別(人)			年齢別(歳)					
		1~9	10~29	30~99	17以下	18~19	20~54	55~59	60~64	65以上
計	6,611	816	2,178	3,617		48	5,206	830	527	
円	54	4	12	38		7	30		17	
- 926	(0.8)	(0.5)	(0.5)	(1.1)		(14.9)	(0.6)		(3.3)	
927 - 927	58	4	12	43		7	34		17	
	(0.9)	(0.5)	(0.5)	(1.2)		(14.9)	(0.7)		(3.3)	
928 - 928	58	4	12	43		7	34		17	
	(0.9)	(0.5)	(0.5)	(1.2)		(14.9)	(0.7)		(3.3)	
929 - 929	58	4	12	43		7	34		17	
	(0.9)	(0.5)	(0.5)	(1.2)		(14.9)	(0.7)		(3.3)	
930 - 930	58	4	12	43		7	34		17	
	(0.9)	(0.5)	(0.5)	(1.2)		(14.9)	(0.7)		(3.3)	
931 - 931	58	4	12	43		7	34		17	
	(0.9)	(0.5)	(0.5)	(1.2)		(14.9)	(0.7)		(3.3)	
932 - 932	58	4	12	43		7	34		17	
	(0.9)	(0.5)	(0.5)	(1.2)		(14.9)	(0.7)		(3.3)	
933 - 933	58	4	12	43		7	34		17	
	(0.9)	(0.5)	(0.5)	(1.2)		(14.9)	(0.7)		(3.3)	
934 - 934	58	4	12	43		7	34		17	
	(0.9)	(0.5)	(0.5)	(1.2)		(14.9)	(0.7)		(3.3)	
935 - 935	58	4	12	43		7	34		17	
	(0.9)	(0.5)	(0.5)	(1.2)		(14.9)	(0.7)		(3.3)	
936 - 936	58	4	12	43		7	34		17	
	(0.9)	(0.5)	(0.5)	(1.2)		(14.9)	(0.7)		(3.3)	
937 - 937	104	9	23	72		7	73		24	
	(1.6)	(1.1)	(1.1)	(2.0)		(14.9)	(1.4)		(4.5)	
938 - 938	104	9	23	72		7	73		24	
	(1.6)	(1.1)	(1.1)	(2.0)		(14.9)	(1.4)		(4.5)	
939 - 939	111	9	26	77		7	81		24	
	(1.7)	(1.1)	(1.2)	(2.1)		(14.9)	(1.5)		(4.5)	
940 - 940	121	15	29	77		7	88		26	
	(1.8)	(1.9)	(1.3)	(2.1)		(14.9)	(1.7)		(4.9)	
941 - 941	121	15	29	77		7	88		26	
	(1.8)	(1.9)	(1.3)	(2.1)		(14.9)	(1.7)		(4.9)	
942 - 942	121	15	29	77		7	88		26	
	(1.8)	(1.9)	(1.3)	(2.1)		(14.9)	(1.7)		(4.9)	
943 - 943	121	15	29	77		7	88		26	
	(1.8)	(1.9)	(1.3)	(2.1)		(14.9)	(1.7)		(4.9)	
944 - 944	124	15	32	77		7	91		26	
	(1.9)	(1.9)	(1.5)	(2.1)		(14.9)	(1.7)		(4.9)	
945 - 945	124	15	32	77		7	91		26	
	(1.9)	(1.9)	(1.5)	(2.1)		(14.9)	(1.7)		(4.9)	
946 - 946	124	15	32	77		7	91		26	
	(1.9)	(1.9)	(1.5)	(2.1)		(14.9)	(1.7)		(4.9)	
947 - 947	124	15	32	77		7	91		26	
	(1.9)	(1.9)	(1.5)	(2.1)		(14.9)	(1.7)		(4.9)	
948 - 948	141	15	32	94		7	108		26	
	(2.1)	(1.9)	(1.5)	(2.6)		(14.9)	(2.1)		(4.9)	
949 - 949	153	15	32	106		7	121		26	
	(2.3)	(1.9)	(1.5)	(2.9)		(14.9)	(2.3)		(4.9)	
950 - 950	167	18	35	115		7	128	4	28	
	(2.5)	(2.2)	(1.6)	(3.2)		(14.9)	(2.5)	(0.5)	(5.3)	
951 - 951	176	22	35	119		9	134	4	28	
	(2.7)	(2.7)	(1.6)	(3.3)		(19.5)	(2.6)	(0.5)	(5.3)	
952 - 952	184	22	35	128		9	143	4	28	
	(2.8)	(2.7)	(1.6)	(3.5)		(19.5)	(2.7)	(0.5)	(5.3)	
953 - 953	186	24	35	128		9	145	4	28	
	(2.8)	(3.0)	(1.6)	(3.5)		(19.5)	(2.8)	(0.5)	(5.3)	

総括表(1) (産業・就業形態別の賃金額階級別、規模別、年齢別表)

04年 総括表(1) 産業：電気機械器具製造業 (一般)

時間当り所定内賃金額 (3手当を除く)	合計	規模別(人)			年齢別(歳)					
		1~9	10~29	30~99	17以下	18~19	20~54	55~59	60~64	65以上
954 - 954	202 (3.1)	33 (4.0)	38 (1.7)	132 (3.6)		9 (19.5)	157 (3.0)	4 (0.5)	32 (6.1)	
955 - 955	202 (3.1)	33 (4.0)	38 (1.7)	132 (3.6)		9 (19.5)	157 (3.0)	4 (0.5)	32 (6.1)	
956 - 956	207 (3.1)	33 (4.0)	38 (1.7)	136 (3.8)		9 (19.5)	161 (3.1)	4 (0.5)	32 (6.1)	
957 - 957	219 (3.3)	33 (4.0)	38 (1.7)	149 (4.1)		9 (19.5)	165 (3.2)	4 (0.5)	41 (7.7)	
958 - 958	219 (3.3)	33 (4.0)	38 (1.7)	149 (4.1)		9 (19.5)	165 (3.2)	4 (0.5)	41 (7.7)	
959 - 959	232 (3.5)	37 (4.6)	38 (1.7)	157 (4.3)		9 (19.5)	178 (3.4)	4 (0.5)	41 (7.7)	
960 - 960	247 (3.7)	37 (4.6)	43 (2.0)	166 (4.6)		15 (31.5)	178 (3.4)	9 (1.0)	45 (8.5)	
961 - 961	247 (3.7)	37 (4.6)	43 (2.0)	166 (4.6)		15 (31.5)	178 (3.4)	9 (1.0)	45 (8.5)	
962 - 962	247 (3.7)	37 (4.6)	43 (2.0)	166 (4.6)		15 (31.5)	178 (3.4)	9 (1.0)	45 (8.5)	
963 - 963	247 (3.7)	37 (4.6)	43 (2.0)	166 (4.6)		15 (31.5)	178 (3.4)	9 (1.0)	45 (8.5)	
964 - 964	251 (3.8)	37 (4.6)	43 (2.0)	170 (4.7)		15 (31.5)	178 (3.4)	9 (1.0)	49 (9.3)	
965 - 965	267 (4.0)	42 (5.1)	46 (2.1)	179 (4.9)		15 (31.5)	185 (3.6)	13 (1.5)	54 (10.1)	
966 - 966	267 (4.0)	42 (5.1)	46 (2.1)	179 (4.9)		15 (31.5)	185 (3.6)	13 (1.5)	54 (10.1)	
967 - 967	271 (4.1)	42 (5.1)	46 (2.1)	183 (5.1)		15 (31.5)	185 (3.6)	17 (2.0)	54 (10.1)	
968 - 968	275 (4.2)	42 (5.1)	46 (2.1)	187 (5.2)		15 (31.5)	189 (3.6)	17 (2.0)	54 (10.1)	
969 - 969	288 (4.4)	42 (5.1)	46 (2.1)	200 (5.5)		15 (31.5)	202 (3.9)	17 (2.0)	54 (10.1)	
970 - 970	301 (4.5)	42 (5.1)	46 (2.1)	213 (5.9)		24 (49.3)	202 (3.9)	21 (2.6)	54 (10.1)	
971 - 971	326 (4.9)	42 (5.1)	55 (2.5)	230 (6.3)		24 (49.3)	215 (4.1)	21 (2.6)	66 (12.6)	
972 - 972	331 (5.0)	42 (5.1)	55 (2.5)	234 (6.5)		24 (49.3)	219 (4.2)	21 (2.6)	66 (12.6)	
973 - 973	335 (5.1)	42 (5.1)	55 (2.5)	238 (6.6)		24 (49.3)	224 (4.3)	21 (2.6)	66 (12.6)	
974 - 974	335 (5.1)	42 (5.1)	55 (2.5)	238 (6.6)		24 (49.3)	224 (4.3)	21 (2.6)	66 (12.6)	
975 - 975	339 (5.1)	42 (5.1)	55 (2.5)	242 (6.7)		24 (49.3)	224 (4.3)	26 (3.1)	66 (12.6)	
976 - 976	341 (5.2)	44 (5.4)	55 (2.5)	242 (6.7)		24 (49.3)	226 (4.3)	26 (3.1)	66 (12.6)	
977 - 977	350 (5.3)	44 (5.4)	55 (2.5)	251 (6.9)		24 (49.3)	234 (4.5)	26 (3.1)	66 (12.6)	
978 - 978	357 (5.4)	44 (5.4)	58 (2.7)	255 (7.1)		24 (49.3)	241 (4.6)	26 (3.1)	66 (12.6)	
979 - 979	364 (5.5)	44 (5.4)	61 (2.8)	259 (7.2)		24 (49.3)	241 (4.6)	30 (3.6)	69 (13.1)	
980 - 980	397 (6.0)	44 (5.4)	64 (2.9)	289 (8.0)		24 (49.3)	267 (5.1)	34 (4.1)	72 (13.7)	
981 - 981	401 (6.1)	44 (5.4)	64 (2.9)	293 (8.1)		24 (49.3)	271 (5.2)	34 (4.1)	72 (13.7)	
982 - 982	411 (6.2)	44 (5.4)	69 (3.2)	298 (8.2)		24 (49.3)	281 (5.4)	34 (4.1)	72 (13.7)	

総括表(1) (産業・就業形態別の賃金額階級別、規模別、年齢別表)

04年 総括表(1) 産業：電気機械器具製造業 (一般)

時間当り所定内賃金額 (3手当を除く)	合計	規模別(人)			年齢別(歳)					
		1~9	10~29	30~99	17以下	18~19	20~54	55~59	60~64	65以上
983 983	418 (6.3)	44 (5.4)	72 (3.3)	302 (8.3)		24 (49.3)	286 (5.5)	34 (4.1)	75 (14.2)	
984 984	418 (6.3)	44 (5.4)	72 (3.3)	302 (8.3)		24 (49.3)	286 (5.5)	34 (4.1)	75 (14.2)	
985 985	422 (6.4)	44 (5.4)	72 (3.3)	306 (8.5)		24 (49.3)	290 (5.6)	34 (4.1)	75 (14.2)	
986 986	422 (6.4)	44 (5.4)	72 (3.3)	306 (8.5)		24 (49.3)	290 (5.6)	34 (4.1)	75 (14.2)	
987 987	431 (6.5)	44 (5.4)	72 (3.3)	315 (8.7)		24 (49.3)	298 (5.7)	34 (4.1)	75 (14.2)	
988 989	434 (6.6)	44 (5.4)	75 (3.5)	315 (8.7)		24 (49.3)	298 (5.7)	34 (4.1)	78 (14.8)	
990 999	477 (7.2)	44 (5.4)	93 (4.2)	340 (9.4)		24 (49.3)	321 (6.2)	45 (5.5)	86 (16.4)	
1000 1009	637 (9.6)	73 (8.9)	119 (5.4)	446 (12.3)		32 (67.0)	439 (8.4)	60 (7.3)	106 (20.2)	
1010 1019	723 (10.9)	88 (10.8)	142 (6.5)	493 (13.6)		32 (67.0)	507 (9.7)	73 (8.7)	111 (21.0)	
1020 1029	839 (12.7)	90 (11.1)	153 (7.0)	595 (16.5)		32 (67.0)	604 (11.6)	85 (10.3)	117 (22.2)	
1030 1039	969 (14.7)	103 (12.7)	185 (8.5)	680 (18.8)		32 (67.0)	710 (13.6)	95 (11.5)	131 (24.8)	
1040 1049	1,016 (15.4)	106 (12.9)	197 (9.0)	714 (19.7)		32 (67.0)	749 (14.4)	105 (12.6)	131 (24.8)	
1050 1059	1,062 (16.1)	114 (14.0)	217 (10.0)	731 (20.2)		32 (67.0)	781 (15.0)	109 (13.1)	140 (26.6)	
1060 1069	1,129 (17.1)	125 (15.4)	234 (10.8)	769 (21.3)		32 (67.0)	837 (16.1)	111 (13.4)	149 (28.2)	
1070 1079	1,182 (17.9)	134 (16.4)	257 (11.8)	791 (21.9)		32 (67.0)	869 (16.7)	121 (14.6)	160 (30.2)	
1080 1089	1,227 (18.6)	152 (18.6)	272 (12.5)	803 (22.2)		32 (67.0)	909 (17.5)	123 (14.9)	162 (30.8)	
1090 1099	1,274 (19.3)	152 (18.6)	298 (13.7)	825 (22.8)		32 (67.0)	952 (18.3)	128 (15.4)	162 (30.8)	
1100 1199	1,862 (28.2)	246 (30.2)	506 (23.2)	1,109 (30.7)		38 (79.1)	1,419 (27.3)	192 (23.1)	213 (40.4)	
1200 1299	2,439 (36.9)	308 (37.7)	703 (32.3)	1,428 (39.5)		42 (87.9)	1,918 (36.8)	229 (27.6)	249 (47.3)	
1300 1399	3,004 (45.4)	378 (46.4)	917 (42.1)	1,709 (47.2)		48 (100.0)	2,408 (46.3)	262 (31.5)	286 (54.3)	
1400 1499	3,578 (54.1)	453 (55.5)	1,148 (52.7)	1,977 (54.6)			2,893 (55.6)	322 (38.8)	314 (59.6)	
1500	6,611 (100.0)	816 (100.0)	2,178 (100.0)	3,617 (100.0)			5,206 (100.0)	830 (100.0)	527 (100.0)	
月平均賃金額	274,989	271,581	275,599	275,390		168,158	269,812	309,984	280,715	
時間当り平均賃金額	1,623	1,626	1,635	1,615		1,010	1,591	1,825	1,672	
月一人当たり労働時間数	171	169	169	172		168	171	172	170	
第1・20分位数	973	965	1,003	967		375	980	993	950	
第1・10分位数	1,011	1,017	1,060	1,000		915	1,021	1,021	965	
第1・4分位数	1,173	1,163	1,228	1,133		960	1,178	1,234	1,050	
中位数	1,446	1,427	1,465	1,433		1,005	1,433	1,681	1,320	
四分位偏差係数	0.2374	0.2576	0.2108	0.2590		0.1116	0.2186	0.2752	0.2909	

【上段】

累積労働者数

【下段】

累積構成比

総括表(1) (産業・就業形態別の賃金額階級別、規模別、年齢別表)

04年 総括表(1) 産業：電気機械器具製造業 (パート)

時間当り所定内賃金額 (3手当を除く)	合計	規模別(人)			年齢別(歳)					
		1~9	10~29	30~99	17以下	18~19	20~54	55~59	60~64	65以上
計	1,333	202	370	761		4	914	246	169	
円	15	11		4			4	6	4	
- 926	(1.1)	(5.4)		(0.6)			(0.5)	(2.6)	(2.6)	
927 - 927	15	11		4			4	6	4	
	(1.1)	(5.4)		(0.6)			(0.5)	(2.6)	(2.6)	
928 - 928	15	11		4			4	6	4	
	(1.1)	(5.4)		(0.6)			(0.5)	(2.6)	(2.6)	
929 - 929	15	11		4			4	6	4	
	(1.1)	(5.4)		(0.6)			(0.5)	(2.6)	(2.6)	
930 - 930	15	11		4			4	6	4	
	(1.1)	(5.4)		(0.6)			(0.5)	(2.6)	(2.6)	
931 - 931	15	11		4			4	6	4	
	(1.1)	(5.4)		(0.6)			(0.5)	(2.6)	(2.6)	
932 - 932	15	11		4			4	6	4	
	(1.1)	(5.4)		(0.6)			(0.5)	(2.6)	(2.6)	
933 - 933	15	11		4			4	6	4	
	(1.1)	(5.4)		(0.6)			(0.5)	(2.6)	(2.6)	
934 - 934	15	11		4			4	6	4	
	(1.1)	(5.4)		(0.6)			(0.5)	(2.6)	(2.6)	
935 - 935	15	11		4			4	6	4	
	(1.1)	(5.4)		(0.6)			(0.5)	(2.6)	(2.6)	
936 - 936	15	11		4			4	6	4	
	(1.1)	(5.4)		(0.6)			(0.5)	(2.6)	(2.6)	
937 - 937	172	35	61	77		2	121	23	25	
	(12.9)	(17.4)	(16.4)	(10.1)		(50.0)	(13.3)	(9.6)	(15.0)	
938 - 938	172	35	61	77		2	121	23	25	
	(12.9)	(17.4)	(16.4)	(10.1)		(50.0)	(13.3)	(9.6)	(15.0)	
939 - 939	172	35	61	77		2	121	23	25	
	(12.9)	(17.4)	(16.4)	(10.1)		(50.0)	(13.3)	(9.6)	(15.0)	
940 - 940	301	51	119	132		2	223	42	33	
	(22.6)	(25.0)	(32.0)	(17.3)		(50.0)	(24.4)	(17.1)	(19.7)	
941 - 941	301	51	119	132		2	223	42	33	
	(22.6)	(25.0)	(32.0)	(17.3)		(50.0)	(24.4)	(17.1)	(19.7)	
942 - 942	309	51	119	140		2	228	46	33	
	(23.2)	(25.0)	(32.0)	(18.4)		(50.0)	(24.9)	(18.8)	(19.7)	
943 - 943	309	51	119	140		2	228	46	33	
	(23.2)	(25.0)	(32.0)	(18.4)		(50.0)	(24.9)	(18.8)	(19.7)	
944 - 944	309	51	119	140		2	228	46	33	
	(23.2)	(25.0)	(32.0)	(18.4)		(50.0)	(24.9)	(18.8)	(19.7)	
945 - 945	339	51	119	170		2	240	59	38	
	(25.4)	(25.0)	(32.0)	(22.3)		(50.0)	(26.3)	(24.0)	(22.2)	
946 - 946	339	51	119	170		2	240	59	38	
	(25.4)	(25.0)	(32.0)	(22.3)		(50.0)	(26.3)	(24.0)	(22.2)	
947 - 947	339	51	119	170		2	240	59	38	
	(25.4)	(25.0)	(32.0)	(22.3)		(50.0)	(26.3)	(24.0)	(22.2)	
948 - 948	339	51	119	170		2	240	59	38	
	(25.4)	(25.0)	(32.0)	(22.3)		(50.0)	(26.3)	(24.0)	(22.2)	
949 - 949	339	51	119	170		2	240	59	38	
	(25.4)	(25.0)	(32.0)	(22.3)		(50.0)	(26.3)	(24.0)	(22.2)	
950 - 950	454	70	171	213		2	331	71	49	
	(34.0)	(34.8)	(46.1)	(27.9)		(50.0)	(36.2)	(29.0)	(28.9)	
951 - 951	454	70	171	213		2	331	71	49	
	(34.0)	(34.8)	(46.1)	(27.9)		(50.0)	(36.2)	(29.0)	(28.9)	
952 - 952	454	70	171	213		2	331	71	49	
	(34.0)	(34.8)	(46.1)	(27.9)		(50.0)	(36.2)	(29.0)	(28.9)	
953 - 953	454	70	171	213		2	331	71	49	
	(34.0)	(34.8)	(46.1)	(27.9)		(50.0)	(36.2)	(29.0)	(28.9)	

総括表(1)(産業・就業形態別の賃金額階級別、規模別、年齢別表)

04年 総括表(1) 産業：電気機械器具製造業 (パート)

時間当り所定内賃金額 (3手当を除く)	合計	規模別(人)			年齢別(歳)					
		1~9	10~29	30~99	17以下	18~19	20~54	55~59	60~64	65以上
954 - 954	458 (34.3)	70 (34.8)	171 (46.1)	217 (28.5)		2 (50.0)	335 (36.7)	71 (29.0)	49 (28.9)	
955 - 955	482 (36.1)	70 (34.8)	174 (46.9)	238 (31.3)		2 (50.0)	343 (37.5)	80 (32.5)	57 (33.9)	
956 - 956	482 (36.1)	70 (34.8)	174 (46.9)	238 (31.3)		2 (50.0)	343 (37.5)	80 (32.5)	57 (33.9)	
957 - 957	490 (36.8)	70 (34.8)	174 (46.9)	247 (32.4)		2 (50.0)	343 (37.5)	80 (32.5)	66 (39.0)	
958 - 958	490 (36.8)	70 (34.8)	174 (46.9)	247 (32.4)		2 (50.0)	343 (37.5)	80 (32.5)	66 (39.0)	
959 - 959	495 (37.1)	70 (34.8)	174 (46.9)	251 (33.0)		2 (50.0)	347 (37.9)	80 (32.5)	66 (39.0)	
960 - 960	571 (42.8)	77 (38.0)	188 (50.8)	306 (40.2)		2 (50.0)	389 (42.6)	101 (41.1)	79 (46.5)	
961 - 961	571 (42.8)	77 (38.0)	188 (50.8)	306 (40.2)		2 (50.0)	389 (42.6)	101 (41.1)	79 (46.5)	
962 - 962	571 (42.8)	77 (38.0)	188 (50.8)	306 (40.2)		2 (50.0)	389 (42.6)	101 (41.1)	79 (46.5)	
963 - 963	574 (43.0)	77 (38.0)	191 (51.6)	306 (40.2)		2 (50.0)	392 (42.9)	101 (41.1)	79 (46.5)	
964 - 964	574 (43.0)	77 (38.0)	191 (51.6)	306 (40.2)		2 (50.0)	392 (42.9)	101 (41.1)	79 (46.5)	
965 - 965	591 (44.3)	77 (38.0)	191 (51.6)	323 (42.5)		2 (50.0)	409 (44.7)	101 (41.1)	79 (46.5)	
966 - 966	591 (44.3)	77 (38.0)	191 (51.6)	323 (42.5)		2 (50.0)	409 (44.7)	101 (41.1)	79 (46.5)	
967 - 967	593 (44.5)	79 (39.1)	191 (51.6)	323 (42.5)		2 (50.0)	411 (45.0)	101 (41.1)	79 (46.5)	
968 - 968	597 (44.8)	79 (39.1)	191 (51.6)	327 (43.0)		2 (50.0)	415 (45.4)	101 (41.1)	79 (46.5)	
969 - 969	597 (44.8)	79 (39.1)	191 (51.6)	327 (43.0)		2 (50.0)	415 (45.4)	101 (41.1)	79 (46.5)	
970 - 970	650 (48.8)	84 (41.3)	197 (53.1)	370 (48.6)		2 (50.0)	466 (51.0)	103 (42.0)	79 (46.5)	
971 - 971	650 (48.8)	84 (41.3)	197 (53.1)	370 (48.6)		2 (50.0)	466 (51.0)	103 (42.0)	79 (46.5)	
972 - 972	650 (48.8)	84 (41.3)	197 (53.1)	370 (48.6)		2 (50.0)	466 (51.0)	103 (42.0)	79 (46.5)	
973 - 973	654 (49.1)	84 (41.3)	197 (53.1)	374 (49.2)		2 (50.0)	470 (51.4)	103 (42.0)	79 (46.5)	
974 - 974	654 (49.1)	84 (41.3)	197 (53.1)	374 (49.2)		2 (50.0)	470 (51.4)	103 (42.0)	79 (46.5)	
975 - 975	663 (49.7)	88 (43.5)	197 (53.1)	378 (49.7)		2 (50.0)	472 (51.7)	105 (42.9)	83 (49.0)	
976 - 976	663 (49.7)	88 (43.5)	197 (53.1)	378 (49.7)		2 (50.0)	472 (51.7)	105 (42.9)	83 (49.0)	
977 - 977	666 (49.9)	88 (43.5)	200 (53.9)	378 (49.7)		2 (50.0)	475 (52.0)	105 (42.9)	83 (49.0)	
978 - 978	669 (50.2)	88 (43.5)	202 (54.7)	378 (49.7)		2 (50.0)	478 (52.3)	105 (42.9)	83 (49.0)	
979 - 979	673 (50.5)	88 (43.5)	202 (54.7)	383 (50.3)		2 (50.0)	482 (52.8)	105 (42.9)	83 (49.0)	
980 - 980	721 (54.1)	95 (46.7)	214 (57.8)	412 (54.2)		2 (50.0)	522 (57.1)	114 (46.4)	83 (49.0)	
981 - 981	738 (55.3)	95 (46.7)	214 (57.8)	429 (56.4)		2 (50.0)	534 (58.5)	118 (48.2)	83 (49.0)	
982 - 982	738 (55.3)	95 (46.7)	214 (57.8)	429 (56.4)		2 (50.0)	534 (58.5)	118 (48.2)	83 (49.0)	

総括表(1) (産業・就業形態別の賃金額階級別、規模別、年齢別表)

04年 総括表(1) 産業：電気機械器具製造業 (パート)

時間当り所定内賃金額 (3手当を除く)	合計	規模別(人)			年齢別(歳)					
		1~9	10~29	30~99	17以下	18~19	20~54	55~59	60~64	65以上
983 983	745 (55.8)	101 (50.0)	214 (57.8)	429 (56.4)		2 (50.0)	539 (58.9)	120 (49.1)	83 (49.0)	
984 984	745 (55.8)	101 (50.0)	214 (57.8)	429 (56.4)		2 (50.0)	539 (58.9)	120 (49.1)	83 (49.0)	
985 985	747 (56.1)	101 (50.0)	217 (58.6)	429 (56.4)		2 (50.0)	542 (59.3)	120 (49.1)	83 (49.0)	
986 986	747 (56.1)	101 (50.0)	217 (58.6)	429 (56.4)		2 (50.0)	542 (59.3)	120 (49.1)	83 (49.0)	
987 987	752 (56.4)	101 (50.0)	217 (58.6)	434 (57.0)		2 (50.0)	542 (59.3)	120 (49.1)	87 (51.5)	
988 989	759 (56.9)	101 (50.0)	220 (59.4)	438 (57.5)		2 (50.0)	549 (60.0)	120 (49.1)	87 (51.5)	
990 999	888 (66.6)	106 (52.2)	234 (63.3)	548 (72.1)		2 (50.0)	608 (66.5)	161 (65.5)	117 (69.2)	
1000 1009	987 (74.0)	139 (68.5)	266 (71.9)	582 (76.5)		4 (100.0)	682 (74.6)	170 (69.4)	130 (76.9)	
1010 1019	1,031 (77.3)	139 (68.5)	272 (73.4)	621 (81.6)			718 (78.5)	179 (72.9)	130 (76.9)	
1020 1029	1,035 (77.7)	143 (70.7)	272 (73.4)	621 (81.6)			720 (78.7)	179 (72.9)	132 (78.2)	
1030 1039	1,047 (78.5)	143 (70.7)	275 (74.2)	629 (82.7)			724 (79.2)	186 (75.8)	132 (78.2)	
1040 1049	1,057 (79.3)	143 (70.7)	281 (75.8)	633 (83.2)			734 (80.3)	186 (75.8)	132 (78.2)	
1050 1059	1,078 (80.8)	154 (76.1)	286 (77.3)	638 (83.8)			747 (81.7)	186 (75.8)	140 (82.9)	
1060 1069	1,093 (82.0)	161 (79.3)	286 (77.3)	646 (84.9)			758 (82.9)	190 (77.5)	140 (82.9)	
1070 1079	1,095 (82.1)	163 (80.4)	286 (77.3)	646 (84.9)			760 (83.1)	190 (77.5)	140 (82.9)	
1080 1089	1,099 (82.5)	163 (80.4)	286 (77.3)	650 (85.5)			760 (83.1)	190 (77.5)	145 (85.5)	
1090 1099	1,116 (83.7)	163 (80.4)	286 (77.3)	667 (87.7)			773 (84.5)	195 (79.2)	145 (85.5)	
1100 1199	1,186 (88.9)	176 (87.0)	321 (86.7)	689 (90.5)			814 (89.0)	218 (88.6)	150 (88.5)	
1200 1299	1,243 (93.2)	189 (93.5)	344 (93.0)	710 (93.3)			859 (93.9)	226 (92.0)	154 (91.1)	
1300 1399	1,279 (95.9)	189 (93.5)	350 (94.5)	740 (97.2)			884 (96.7)	229 (93.2)	161 (95.3)	
1400 1499	1,289 (96.7)	191 (94.6)	350 (94.5)	748 (98.3)			895 (97.9)	229 (93.2)	161 (95.3)	
1500	1,333 (100.0)	202 (100.0)	370 (100.0)	761 (100.0)			914 (100.0)	246 (100.0)	169 (100.0)	
月平均賃金額	131,635	114,667	122,806	140,442		94,956	129,543	137,642	135,172	
時間当り平均賃金額	1,035	1,107	1,040	1,013		969	1,025	1,073	1,036	
月一人当たり労働時間数	128	110	117	137		101	126	134	130	
第1・20分位数	937	920	937	937		937	937	937	937	
第1・10分位数	937	937	937	937		937	937	940	937	
第1・4分位数	945	941	940	950		937	945	950	950	
中位数	978	984	960	979		938	970	990	987	
四分位偏差係数	0.0334	0.0558	0.0523	0.0267		0.0338	0.0336	0.0408	0.0280	

【上段】

累積労働者数

【下段】

累積構成比

総括表(2) (産業・就業形態別の賃金額階級別、性別年齢別表)

04年 総括表(2) 産業：電気機械器具製造業 (全て)

時間当り所定内賃金額 (3手当を除く)	合計	男						女							
		男性計	17歳以下	18～19歳	20～54歳	55～59歳	60～64歳	65歳以上	女性計	17歳以下	18～19歳	20～54歳	55～59歳	60～64歳	65歳以上
計	7,944	5,163		35	4,135	591	402		2,782		18	1,985	485	294	
円	69	21			9		13		48		7	26	6	9	
- 926	(0.9)	(0.4)			(0.2)		(3.2)		(1.7)		(40.0)	(1.3)	(1.3)	(2.9)	
927 - 927	74	21			9		13		52		7	30	6	9	
	(0.9)	(0.4)			(0.2)		(3.2)		(1.9)		(40.0)	(1.5)	(1.3)	(2.9)	
928 - 928	74	21			9		13		52		7	30	6	9	
	(0.9)	(0.4)			(0.2)		(3.2)		(1.9)		(40.0)	(1.5)	(1.3)	(2.9)	
929 - 929	74	21			9		13		52		7	30	6	9	
	(0.9)	(0.4)			(0.2)		(3.2)		(1.9)		(40.0)	(1.5)	(1.3)	(2.9)	
930 - 930	74	21			9		13		52		7	30	6	9	
	(0.9)	(0.4)			(0.2)		(3.2)		(1.9)		(40.0)	(1.5)	(1.3)	(2.9)	
931 - 931	74	21			9		13		52		7	30	6	9	
	(0.9)	(0.4)			(0.2)		(3.2)		(1.9)		(40.0)	(1.5)	(1.3)	(2.9)	
932 - 932	74	21			9		13		52		7	30	6	9	
	(0.9)	(0.4)			(0.2)		(3.2)		(1.9)		(40.0)	(1.5)	(1.3)	(2.9)	
933 - 933	74	21			9		13		52		7	30	6	9	
	(0.9)	(0.4)			(0.2)		(3.2)		(1.9)		(40.0)	(1.5)	(1.3)	(2.9)	
934 - 934	74	21			9		13		52		7	30	6	9	
	(0.9)	(0.4)			(0.2)		(3.2)		(1.9)		(40.0)	(1.5)	(1.3)	(2.9)	
935 - 935	74	21			9		13		52		7	30	6	9	
	(0.9)	(0.4)			(0.2)		(3.2)		(1.9)		(40.0)	(1.5)	(1.3)	(2.9)	
936 - 936	74	21			9		13		52		7	30	6	9	
	(0.9)	(0.4)			(0.2)		(3.2)		(1.9)		(40.0)	(1.5)	(1.3)	(2.9)	
937 - 937	277	50		2	33		15		227		7	162	23	34	
	(3.5)	(1.0)		(6.4)	(0.8)		(3.8)		(8.1)		(40.0)	(8.2)	(4.8)	(11.5)	
938 - 938	277	50		2	33		15		227		7	162	23	34	
	(3.5)	(1.0)		(6.4)	(0.8)		(3.8)		(8.1)		(40.0)	(8.2)	(4.8)	(11.5)	
939 - 939	284	57		2	40		15		227		7	162	23	34	
	(3.6)	(1.1)		(6.4)	(1.0)		(3.8)		(8.1)		(40.0)	(8.2)	(4.8)	(11.5)	
940 - 940	422	67		2	50		15		354		7	261	42	44	
	(5.3)	(1.3)		(6.4)	(1.2)		(3.8)		(12.7)		(40.0)	(13.2)	(8.7)	(14.9)	
941 - 941	422	67		2	50		15		354		7	261	42	44	
	(5.3)	(1.3)		(6.4)	(1.2)		(3.8)		(12.7)		(40.0)	(13.2)	(8.7)	(14.9)	
942 - 942	430	67		2	50		15		363		7	266	46	44	
	(5.4)	(1.3)		(6.4)	(1.2)		(3.8)		(13.0)		(40.0)	(13.4)	(9.5)	(14.9)	
943 - 943	430	67		2	50		15		363		7	266	46	44	
	(5.4)	(1.3)		(6.4)	(1.2)		(3.8)		(13.0)		(40.0)	(13.4)	(9.5)	(14.9)	
944 - 944	433	70		2	53		15		363		7	266	46	44	
	(5.5)	(1.4)		(6.4)	(1.3)		(3.8)		(13.0)		(40.0)	(13.4)	(9.5)	(14.9)	
945 - 945	463	74		2	57		15		388		7	274	59	48	
	(5.8)	(1.4)		(6.4)	(1.4)		(3.8)		(14.0)		(40.0)	(13.8)	(12.2)	(16.4)	
946 - 946	463	74		2	57		15		388		7	274	59	48	
	(5.8)	(1.4)		(6.4)	(1.4)		(3.8)		(14.0)		(40.0)	(13.8)	(12.2)	(16.4)	
947 - 947	463	74		2	57		15		388		7	274	59	48	
	(5.8)	(1.4)		(6.4)	(1.4)		(3.8)		(14.0)		(40.0)	(13.8)	(12.2)	(16.4)	
948 - 948	480	79		2	61		15		401		7	287	59	48	
	(6.0)	(1.5)		(6.4)	(1.5)		(3.8)		(14.4)		(40.0)	(14.5)	(12.2)	(16.4)	
949 - 949	493	91		2	74		15		401		7	287	59	48	
	(6.2)	(1.8)		(6.4)	(1.8)		(3.8)		(14.4)		(40.0)	(14.5)	(12.2)	(16.4)	
950 - 950	621	103		2	86		15		518		7	373	75	62	
	(7.8)	(2.0)		(6.4)	(2.1)		(3.8)		(18.6)		(40.0)	(18.8)	(15.6)	(21.0)	
951 - 951	629	112		4	92		15		518		7	373	75	62	
	(7.9)	(2.2)		(12.7)	(2.2)		(3.8)		(18.6)		(40.0)	(18.8)	(15.6)	(21.0)	
952 - 952	638	112		4	92		15		526		7	382	75	62	
	(8.0)	(2.2)		(12.7)	(2.2)		(3.8)		(18.9)		(40.0)	(19.2)	(15.6)	(21.0)	
953 - 953	640	114		4	94		15		526		7	382	75	62	
	(8.1)	(2.2)		(12.7)	(2.3)		(3.8)		(18.9)		(40.0)	(19.2)	(15.6)	(21.0)	

総括表(2) (産業・就業形態別の賃金額階級別、性別年齢別表)

04年 総括表(2) 産業：電気機械器具製造業 (全て)

時間当り所定内賃金額 (3手当を除く)	合計	男						女							
		男性計	17歳以下	18～19歳	20～54歳	55～59歳	60～64歳	65歳以上	女性計	17歳以下	18～19歳	20～54歳	55～59歳	60～64歳	65歳以上
954 - 954	660 (8.3)	121 (2.3)		4 (12.7)	102 (2.5)		15 (3.8)		539 (19.4)		7 (40.0)	390 (19.7)	75 (15.6)	66 (22.5)	
955 - 955	684 (8.6)	121 (2.3)		4 (12.7)	102 (2.5)		15 (3.8)		563 (20.2)		7 (40.0)	397 (20.0)	84 (17.3)	75 (25.3)	
956 - 956	689 (8.7)	125 (2.4)		4 (12.7)	106 (2.6)		15 (3.8)		563 (20.2)		7 (40.0)	397 (20.0)	84 (17.3)	75 (25.3)	
957 - 957	710 (8.9)	130 (2.5)		4 (12.7)	110 (2.7)		15 (3.8)		580 (20.9)		7 (40.0)	397 (20.0)	84 (17.3)	92 (31.1)	
958 - 958	710 (8.9)	130 (2.5)		4 (12.7)	110 (2.7)		15 (3.8)		580 (20.9)		7 (40.0)	397 (20.0)	84 (17.3)	92 (31.1)	
959 - 959	727 (9.2)	142 (2.8)		4 (12.7)	123 (3.0)		15 (3.8)		584 (21.0)		7 (40.0)	402 (20.2)	84 (17.3)	92 (31.1)	
960 - 960	818 (10.3)	148 (2.9)		10 (29.5)	123 (3.0)		15 (3.8)		669 (24.1)		7 (40.0)	444 (22.4)	109 (22.6)	109 (36.9)	
961 - 961	818 (10.3)	148 (2.9)		10 (29.5)	123 (3.0)		15 (3.8)		669 (24.1)		7 (40.0)	444 (22.4)	109 (22.6)	109 (36.9)	
962 - 962	818 (10.3)	148 (2.9)		10 (29.5)	123 (3.0)		15 (3.8)		669 (24.1)		7 (40.0)	444 (22.4)	109 (22.6)	109 (36.9)	
963 - 963	820 (10.3)	148 (2.9)		10 (29.5)	123 (3.0)		15 (3.8)		672 (24.2)		7 (40.0)	447 (22.5)	109 (22.6)	109 (36.9)	
964 - 964	825 (10.4)	148 (2.9)		10 (29.5)	123 (3.0)		15 (3.8)		676 (24.3)		7 (40.0)	447 (22.5)	109 (22.6)	113 (38.3)	
965 - 965	857 (10.8)	156 (3.0)		10 (29.5)	130 (3.2)		15 (3.8)		702 (25.2)		7 (40.0)	464 (23.4)	114 (23.5)	117 (39.8)	
966 - 966	857 (10.8)	156 (3.0)		10 (29.5)	130 (3.2)		15 (3.8)		702 (25.2)		7 (40.0)	464 (23.4)	114 (23.5)	117 (39.8)	
967 - 967	864 (10.9)	160 (3.1)		10 (29.5)	130 (3.2)	4 (0.7)	15 (3.8)		704 (25.3)		7 (40.0)	466 (23.5)	114 (23.5)	117 (39.8)	
968 - 968	872 (11.0)	164 (3.2)		10 (29.5)	135 (3.3)	4 (0.7)	15 (3.8)		708 (25.5)		7 (40.0)	470 (23.7)	114 (23.5)	117 (39.8)	
969 - 969	885 (11.1)	173 (3.3)		10 (29.5)	143 (3.5)	4 (0.7)	15 (3.8)		713 (25.6)		7 (40.0)	475 (23.9)	114 (23.5)	117 (39.8)	
970 - 970	951 (12.0)	177 (3.4)		14 (41.8)	143 (3.5)	4 (0.7)	15 (3.8)		774 (27.8)		11 (63.9)	525 (26.5)	120 (24.8)	117 (39.8)	
971 - 971	976 (12.3)	186 (3.6)		14 (41.8)	152 (3.7)	4 (0.7)	15 (3.8)		791 (28.4)		11 (63.9)	529 (26.7)	120 (24.8)	130 (44.1)	
972 - 972	981 (12.3)	186 (3.6)		14 (41.8)	152 (3.7)	4 (0.7)	15 (3.8)		795 (28.6)		11 (63.9)	534 (26.9)	120 (24.8)	130 (44.1)	
973 - 973	989 (12.4)	190 (3.7)		14 (41.8)	156 (3.8)	4 (0.7)	15 (3.8)		799 (28.7)		11 (63.9)	538 (27.1)	120 (24.8)	130 (44.1)	
974 - 974	989 (12.4)	190 (3.7)		14 (41.8)	156 (3.8)	4 (0.7)	15 (3.8)		799 (28.7)		11 (63.9)	538 (27.1)	120 (24.8)	130 (44.1)	
975 - 975	1,002 (12.6)	190 (3.7)		14 (41.8)	156 (3.8)	4 (0.7)	15 (3.8)		812 (29.2)		11 (63.9)	540 (27.2)	127 (26.1)	134 (45.6)	
976 - 976	1,004 (12.6)	192 (3.7)		14 (41.8)	158 (3.8)	4 (0.7)	15 (3.8)		812 (29.2)		11 (63.9)	540 (27.2)	127 (26.1)	134 (45.6)	
977 - 977	1,016 (12.8)	192 (3.7)		14 (41.8)	158 (3.8)	4 (0.7)	15 (3.8)		824 (29.6)		11 (63.9)	551 (27.8)	127 (26.1)	134 (45.6)	
978 - 978	1,026 (12.9)	196 (3.8)		14 (41.8)	162 (3.9)	4 (0.7)	15 (3.8)		829 (29.8)		11 (63.9)	557 (28.1)	127 (26.1)	134 (45.6)	
979 - 979	1,037 (13.1)	199 (3.9)		14 (41.8)	162 (3.9)	4 (0.7)	18 (4.5)		838 (30.1)		11 (63.9)	562 (28.3)	131 (27.0)	134 (45.6)	
980 - 980	1,118 (14.1)	199 (3.9)		14 (41.8)	162 (3.9)	4 (0.7)	18 (4.5)		918 (33.0)		11 (63.9)	626 (31.6)	144 (29.7)	137 (46.6)	
981 - 981	1,139 (14.3)	199 (3.9)		14 (41.8)	162 (3.9)	4 (0.7)	18 (4.5)		940 (33.8)		11 (63.9)	643 (32.4)	148 (30.5)	137 (46.6)	
982 - 982	1,149 (14.5)	205 (4.0)		14 (41.8)	168 (4.1)	4 (0.7)	18 (4.5)		944 (33.9)		11 (63.9)	648 (32.6)	148 (30.5)	137 (46.6)	

総括表(2) (産業・就業形態別の賃金額階級別、性別年齢別表)

04年 総括表(2) 産業：電気機械器具製造業 (全て)

時間当り所定内賃金額 (3手当を除く)	合計	男							女						
		男性計	17歳以下	18～19歳	20～54歳	55～59歳	60～64歳	65歳以上	女性計	17歳以下	18～19歳	20～54歳	55～59歳	60～64歳	65歳以上
		983	983	1,163 (14.6)	205 (4.0)	14 (41.8)	168 (4.1)	4 (0.7)	18 (4.5)	958 (34.4)	11 (63.9)	656 (33.1)	150 (31.0)	140 (47.5)	
984	984	1,163 (14.6)	205 (4.0)	14 (41.8)	168 (4.1)	4 (0.7)	18 (4.5)	958 (34.4)	11 (63.9)	656 (33.1)	150 (31.0)	140 (47.5)			
985	985	1,170 (14.7)	209 (4.1)	14 (41.8)	172 (4.2)	4 (0.7)	18 (4.5)	961 (34.5)	11 (63.9)	659 (33.2)	150 (31.0)	140 (47.5)			
986	986	1,170 (14.7)	209 (4.1)	14 (41.8)	172 (4.2)	4 (0.7)	18 (4.5)	961 (34.5)	11 (63.9)	659 (33.2)	150 (31.0)	140 (47.5)			
987	987	1,182 (14.9)	209 (4.1)	14 (41.8)	172 (4.2)	4 (0.7)	18 (4.5)	973 (35.0)	11 (63.9)	668 (33.6)	150 (31.0)	144 (49.0)			
988	989	1,193 (15.0)	209 (4.1)	14 (41.8)	172 (4.2)	4 (0.7)	18 (4.5)	983 (35.4)	11 (63.9)	675 (34.0)	150 (31.0)	147 (50.0)			
990	999	1,365 (17.2)	245 (4.7)	14 (41.8)	190 (4.6)	4 (0.7)	37 (9.1)	1,120 (40.3)	11 (63.9)	740 (37.3)	202 (41.7)	167 (56.7)			
1,000	1,009	1,624 (20.4)	340 (6.6)	23 (66.5)	263 (6.4)	4 (0.7)	50 (12.5)	1,284 (46.2)	14 (76.2)	858 (43.2)	227 (46.7)	186 (63.2)			
1,010	1,019	1,754 (22.1)	387 (7.5)	23 (66.5)	299 (7.2)	11 (1.8)	55 (13.6)	1,367 (49.1)	14 (76.2)	926 (46.7)	241 (49.7)	186 (63.2)			
1,020	1,029	1,874 (23.6)	430 (8.3)	23 (66.5)	340 (8.2)	11 (1.8)	57 (14.2)	1,444 (51.9)	14 (76.2)	984 (49.6)	254 (52.3)	193 (65.4)			
1,030	1,039	2,015 (25.4)	482 (9.3)	23 (66.5)	388 (9.4)	11 (1.8)	61 (15.2)	1,533 (55.1)	14 (76.2)	1,047 (52.7)	271 (55.9)	202 (68.6)			
1,040	1,049	2,073 (26.1)	507 (9.8)	23 (66.5)	412 (10.0)	11 (1.8)	61 (15.2)	1,567 (56.3)	14 (76.2)	1,071 (54.0)	280 (57.8)	202 (68.6)			
1,050	1,059	2,140 (26.9)	533 (10.3)	23 (66.5)	436 (10.5)	11 (1.8)	64 (15.9)	1,607 (57.8)	14 (76.2)	1,093 (55.0)	284 (58.7)	216 (73.5)			
1,060	1,069	2,222 (28.0)	578 (11.2)	23 (66.5)	478 (11.6)	11 (1.8)	66 (16.5)	1,644 (59.1)	14 (76.2)	1,117 (56.3)	291 (60.0)	223 (75.7)			
1,070	1,079	2,277 (28.7)	616 (11.9)	23 (66.5)	502 (12.1)	16 (2.8)	75 (18.6)	1,661 (59.7)	14 (76.2)	1,128 (56.8)	295 (60.9)	225 (76.5)			
1,080	1,089	2,326 (29.3)	654 (12.7)	23 (66.5)	534 (12.9)	19 (3.2)	78 (19.3)	1,673 (60.1)	14 (76.2)	1,135 (57.2)	295 (60.9)	229 (77.9)			
1,090	1,099	2,391 (30.1)	678 (13.1)	23 (66.5)	559 (13.5)	19 (3.2)	78 (19.3)	1,713 (61.6)	14 (76.2)	1,166 (58.8)	304 (62.6)	229 (77.9)			
1,100	1,199	3,047 (38.4)	1,057 (20.5)	29 (83.2)	875 (21.2)	46 (7.8)	108 (26.8)	1,990 (71.5)	14 (76.2)	1,358 (68.4)	363 (75.0)	255 (86.7)			
1,200	1,299	3,682 (46.3)	1,481 (28.7)	29 (83.2)	1,232 (29.8)	75 (12.7)	146 (36.3)	2,201 (79.1)	18 (100.0)	1,545 (77.8)	380 (78.5)	257 (87.5)			
1,300	1,399	4,283 (53.9)	1,922 (37.2)	35 (100.0)	1,606 (38.8)	101 (17.1)	180 (44.8)	2,361 (84.9)		1,686 (84.9)	390 (80.4)	267 (90.9)			
1,400	1,499	4,867 (61.3)	2,399 (46.5)		2,027 (49.0)	137 (23.2)	201 (49.9)	2,468 (88.7)		1,762 (88.7)	414 (85.5)	275 (93.4)			
1,500		7,944 (100.0)	5,163 (100.0)		4,135 (100.0)	591 (100.0)	402 (100.0)	2,782 (100.0)		1,985 (100.0)	485 (100.0)	294 (100.0)			
月平均賃金額	250,928	290,961		179,138	283,071	344,052	303,645	176,632		128,882	177,585	181,143	165,666		
時間当平均賃金額	1,524	1,719		1,072	1,669	2,031	1,832	1,161		879	1,167	1,192	1,088		
月一人当たり労働時間数	164	171		169	171	171	167	151		149	150	153	151		
第1・20分位数	940	1,000		937	1,000	1,142	990	937		375	937	940	937		
第1・10分位数	960	1,051		951	1,050	1,261	1,000	940		375	940	945	937		
第1・4分位数	1,034	1,261		960	1,252	1,512	1,172	965		915	970	975	955		
中位数	1,345	1,548		1,005	1,510	1,878	1,534	1,021		970	1,030	1,020	990		
四分位偏差係数	0.2675	0.2362		0.1115	0.2198	0.2176	0.3134	0.1332		0.0443	0.1409	0.1113	0.0551		

【上段】 累積労働者数 【下段】 累積構成比

総括表(2) (産業・就業形態別の賃金額階級別、性別年齢別表)

04年 総括表(2) 産業：電気機械器具製造業 (一般)

時間当り所定内賃金額 (3手当を除く)	合計	男						女							
		男性計	17歳以下	18～19歳	20～54歳	55～59歳	60～64歳	65歳以上	女性計	17歳以下	18～19歳	20～54歳	55～59歳	60～64歳	65歳以上
計	6,611	5,022		32	4,043	579	367		1,589		16	1,162	251	160	
円	54	21			9		13		33		7	21		4	
- 926	(0.8)	(0.4)			(0.2)		(3.5)		(2.1)		(45.7)	(1.8)		(2.7)	
927 - 927	58	21			9		13		37		7	26		4	
	(0.9)	(0.4)			(0.2)		(3.5)		(2.3)		(45.7)	(2.2)		(2.7)	
928 - 928	58	21			9		13		37		7	26		4	
	(0.9)	(0.4)			(0.2)		(3.5)		(2.3)		(45.7)	(2.2)		(2.7)	
929 - 929	58	21			9		13		37		7	26		4	
	(0.9)	(0.4)			(0.2)		(3.5)		(2.3)		(45.7)	(2.2)		(2.7)	
930 - 930	58	21			9		13		37		7	26		4	
	(0.9)	(0.4)			(0.2)		(3.5)		(2.3)		(45.7)	(2.2)		(2.7)	
931 - 931	58	21			9		13		37		7	26		4	
	(0.9)	(0.4)			(0.2)		(3.5)		(2.3)		(45.7)	(2.2)		(2.7)	
932 - 932	58	21			9		13		37		7	26		4	
	(0.9)	(0.4)			(0.2)		(3.5)		(2.3)		(45.7)	(2.2)		(2.7)	
933 - 933	58	21			9		13		37		7	26		4	
	(0.9)	(0.4)			(0.2)		(3.5)		(2.3)		(45.7)	(2.2)		(2.7)	
934 - 934	58	21			9		13		37		7	26		4	
	(0.9)	(0.4)			(0.2)		(3.5)		(2.3)		(45.7)	(2.2)		(2.7)	
935 - 935	58	21			9		13		37		7	26		4	
	(0.9)	(0.4)			(0.2)		(3.5)		(2.3)		(45.7)	(2.2)		(2.7)	
936 - 936	58	21			9		13		37		7	26		4	
	(0.9)	(0.4)			(0.2)		(3.5)		(2.3)		(45.7)	(2.2)		(2.7)	
937 - 937	104	37			22		15		67		7	51		9	
	(1.6)	(0.7)			(0.5)		(4.1)		(4.2)		(45.7)	(4.4)		(5.3)	
938 - 938	104	37			22		15		67		7	51		9	
	(1.6)	(0.7)			(0.5)		(4.1)		(4.2)		(45.7)	(4.4)		(5.3)	
939 - 939	111	44			29		15		67		7	51		9	
	(1.7)	(0.9)			(0.7)		(4.1)		(4.2)		(45.7)	(4.4)		(5.3)	
940 - 940	121	47			32		15		74		7	56		11	
	(1.8)	(0.9)			(0.8)		(4.1)		(4.6)		(45.7)	(4.8)		(6.7)	
941 - 941	121	47			32		15		74		7	56		11	
	(1.8)	(0.9)			(0.8)		(4.1)		(4.6)		(45.7)	(4.8)		(6.7)	
942 - 942	121	47			32		15		74		7	56		11	
	(1.8)	(0.9)			(0.8)		(4.1)		(4.6)		(45.7)	(4.8)		(6.7)	
943 - 943	121	47			32		15		74		7	56		11	
	(1.8)	(0.9)			(0.8)		(4.1)		(4.6)		(45.7)	(4.8)		(6.7)	
944 - 944	124	50			35		15		74		7	56		11	
	(1.9)	(1.0)			(0.9)		(4.1)		(4.6)		(45.7)	(4.8)		(6.7)	
945 - 945	124	50			35		15		74		7	56		11	
	(1.9)	(1.0)			(0.9)		(4.1)		(4.6)		(45.7)	(4.8)		(6.7)	
946 - 946	124	50			35		15		74		7	56		11	
	(1.9)	(1.0)			(0.9)		(4.1)		(4.6)		(45.7)	(4.8)		(6.7)	
947 - 947	124	50			35		15		74		7	56		11	
	(1.9)	(1.0)			(0.9)		(4.1)		(4.6)		(45.7)	(4.8)		(6.7)	
948 - 948	141	54			39		15		86		7	69		11	
	(2.1)	(1.1)			(1.0)		(4.1)		(5.4)		(45.7)	(5.9)		(6.7)	
949 - 949	153	67			52		15		86		7	69		11	
	(2.3)	(1.3)			(1.3)		(4.1)		(5.4)		(45.7)	(5.9)		(6.7)	
950 - 950	167	67			52		15		100		7	76	4	13	
	(2.5)	(1.3)			(1.3)		(4.1)		(6.3)		(45.7)	(6.5)	(1.7)	(8.0)	
951 - 951	176	76		2	58		15		100		7	76	4	13	
	(2.7)	(1.5)		(6.8)	(1.4)		(4.1)		(6.3)		(45.7)	(6.5)	(1.7)	(8.0)	
952 - 952	184	76		2	58		15		108		7	84	4	13	
	(2.8)	(1.5)		(6.8)	(1.4)		(4.1)		(6.8)		(45.7)	(7.2)	(1.7)	(8.0)	
953 - 953	186	78		2	61		15		108		7	84	4	13	
	(2.8)	(1.6)		(6.8)	(1.5)		(4.1)		(6.8)		(45.7)	(7.2)	(1.7)	(8.0)	

総括表(2) (産業・就業形態別の賃金額階級別、性別年齢別表)

04年 総括表(2) 産業：電気機械器具製造業 (一般)

時間当り所定内賃金額 (3手当を除く)	合計	男						女							
		男性計	17歳以下	18～19歳	20～54歳	55～59歳	60～64歳	65歳以上	女性計	17歳以下	18～19歳	20～54歳	55～59歳	60～64歳	65歳以上
954 - 954	202 (3.1)	85 (1.7)		2 (6.8)	68 (1.7)		15 (4.1)		117 (7.4)		7 (45.7)	89 (7.6)	4 (1.7)	17 (10.7)	
955 - 955	202 (3.1)	85 (1.7)		2 (6.8)	68 (1.7)		15 (4.1)		117 (7.4)		7 (45.7)	89 (7.6)	4 (1.7)	17 (10.7)	
956 - 956	207 (3.1)	90 (1.8)		2 (6.8)	72 (1.8)		15 (4.1)		117 (7.4)		7 (45.7)	89 (7.6)	4 (1.7)	17 (10.7)	
957 - 957	219 (3.3)	94 (1.9)		2 (6.8)	76 (1.9)		15 (4.1)		126 (7.9)		7 (45.7)	89 (7.6)	4 (1.7)	26 (16.0)	
958 - 958	219 (3.3)	94 (1.9)		2 (6.8)	76 (1.9)		15 (4.1)		126 (7.9)		7 (45.7)	89 (7.6)	4 (1.7)	26 (16.0)	
959 - 959	232 (3.5)	107 (2.1)		2 (6.8)	89 (2.2)		15 (4.1)		126 (7.9)		7 (45.7)	89 (7.6)	4 (1.7)	26 (16.0)	
960 - 960	247 (3.7)	112 (2.2)		8 (24.7)	89 (2.2)		15 (4.1)		134 (8.4)		7 (45.7)	89 (7.6)	9 (3.4)	30 (18.6)	
961 - 961	247 (3.7)	112 (2.2)		8 (24.7)	89 (2.2)		15 (4.1)		134 (8.4)		7 (45.7)	89 (7.6)	9 (3.4)	30 (18.6)	
962 - 962	247 (3.7)	112 (2.2)		8 (24.7)	89 (2.2)		15 (4.1)		134 (8.4)		7 (45.7)	89 (7.6)	9 (3.4)	30 (18.6)	
963 - 963	247 (3.7)	112 (2.2)		8 (24.7)	89 (2.2)		15 (4.1)		134 (8.4)		7 (45.7)	89 (7.6)	9 (3.4)	30 (18.6)	
964 - 964	251 (3.8)	112 (2.2)		8 (24.7)	89 (2.2)		15 (4.1)		138 (8.7)		7 (45.7)	89 (7.6)	9 (3.4)	34 (21.3)	
965 - 965	267 (4.0)	120 (2.4)		8 (24.7)	97 (2.4)		15 (4.1)		147 (9.2)		7 (45.7)	89 (7.6)	13 (5.1)	38 (23.9)	
966 - 966	267 (4.0)	120 (2.4)		8 (24.7)	97 (2.4)		15 (4.1)		147 (9.2)		7 (45.7)	89 (7.6)	13 (5.1)	38 (23.9)	
967 - 967	271 (4.1)	124 (2.5)		8 (24.7)	97 (2.4)	4 (0.7)	15 (4.1)		147 (9.2)		7 (45.7)	89 (7.6)	13 (5.1)	38 (23.9)	
968 - 968	275 (4.2)	128 (2.6)		8 (24.7)	101 (2.5)	4 (0.7)	15 (4.1)		147 (9.2)		7 (45.7)	89 (7.6)	13 (5.1)	38 (23.9)	
969 - 969	288 (4.4)	137 (2.7)		8 (24.7)	109 (2.7)	4 (0.7)	15 (4.1)		151 (9.5)		7 (45.7)	93 (8.0)	13 (5.1)	38 (23.9)	
970 - 970	301 (4.5)	141 (2.8)		12 (37.9)	109 (2.7)	4 (0.7)	15 (4.1)		160 (10.0)		11 (72.8)	93 (8.0)	17 (6.8)	38 (23.9)	
971 - 971	326 (4.9)	150 (3.0)		12 (37.9)	118 (2.9)	4 (0.7)	15 (4.1)		177 (11.1)		11 (72.8)	97 (8.4)	17 (6.8)	51 (31.9)	
972 - 972	331 (5.0)	150 (3.0)		12 (37.9)	118 (2.9)	4 (0.7)	15 (4.1)		181 (11.4)		11 (72.8)	101 (8.7)	17 (6.8)	51 (31.9)	
973 - 973	335 (5.1)	154 (3.1)		12 (37.9)	122 (3.0)	4 (0.7)	15 (4.1)		181 (11.4)		11 (72.8)	101 (8.7)	17 (6.8)	51 (31.9)	
974 - 974	335 (5.1)	154 (3.1)		12 (37.9)	122 (3.0)	4 (0.7)	15 (4.1)		181 (11.4)		11 (72.8)	101 (8.7)	17 (6.8)	51 (31.9)	
975 - 975	339 (5.1)	154 (3.1)		12 (37.9)	122 (3.0)	4 (0.7)	15 (4.1)		185 (11.6)		11 (72.8)	101 (8.7)	21 (8.5)	51 (31.9)	
976 - 976	341 (5.2)	156 (3.1)		12 (37.9)	125 (3.1)	4 (0.7)	15 (4.1)		185 (11.6)		11 (72.8)	101 (8.7)	21 (8.5)	51 (31.9)	
977 - 977	350 (5.3)	156 (3.1)		12 (37.9)	125 (3.1)	4 (0.7)	15 (4.1)		194 (12.2)		11 (72.8)	110 (9.4)	21 (8.5)	51 (31.9)	
978 - 978	357 (5.4)	160 (3.2)		12 (37.9)	129 (3.2)	4 (0.7)	15 (4.1)		197 (12.4)		11 (72.8)	113 (9.7)	21 (8.5)	51 (31.9)	
979 - 979	364 (5.5)	163 (3.3)		12 (37.9)	129 (3.2)	4 (0.7)	18 (4.9)		201 (12.6)		11 (72.8)	113 (9.7)	26 (10.1)	51 (31.9)	
980 - 980	397 (6.0)	163 (3.3)		12 (37.9)	129 (3.2)	4 (0.7)	18 (4.9)		233 (14.7)		11 (72.8)	138 (11.9)	30 (11.8)	54 (33.7)	
981 - 981	401 (6.1)	163 (3.3)		12 (37.9)	129 (3.2)	4 (0.7)	18 (4.9)		238 (15.0)		11 (72.8)	142 (12.3)	30 (11.8)	54 (33.7)	
982 - 982	411 (6.2)	169 (3.4)		12 (37.9)	135 (3.3)	4 (0.7)	18 (4.9)		242 (15.2)		11 (72.8)	147 (12.6)	30 (11.8)	54 (33.7)	

総括表(2) (産業・就業形態別の賃金額階級別、性別年齢別表)

04年 総括表(2) 産業：電気機械器具製造業 (一般)

時間当り所定内賃金額 (3手当を除く)	合計	男							女						
		男性計	17歳以下	18～19歳	20～54歳	55～59歳	60～64歳	65歳以上	女性計	17歳以下	18～19歳	20～54歳	55～59歳	60～64歳	65歳以上
		418 (6.3)	169 (3.4)		12 (37.9)	135 (3.3)	4 (0.7)	18 (4.9)		249 (15.7)		11 (72.8)	151 (13.0)	30 (11.8)	57 (35.5)
983	983														
	418 (6.3)	169 (3.4)		12 (37.9)	135 (3.3)	4 (0.7)	18 (4.9)		249 (15.7)		11 (72.8)	151 (13.0)	30 (11.8)	57 (35.5)	
984	984														
	422 (6.4)	173 (3.5)		12 (37.9)	139 (3.4)	4 (0.7)	18 (4.9)		249 (15.7)		11 (72.8)	151 (13.0)	30 (11.8)	57 (35.5)	
985	985														
	422 (6.4)	173 (3.5)		12 (37.9)	139 (3.4)	4 (0.7)	18 (4.9)		249 (15.7)		11 (72.8)	151 (13.0)	30 (11.8)	57 (35.5)	
986	986														
	431 (6.5)	173 (3.5)		12 (37.9)	139 (3.4)	4 (0.7)	18 (4.9)		258 (16.2)		11 (72.8)	159 (13.7)	30 (11.8)	57 (35.5)	
987	987														
	434 (6.6)	173 (3.5)		12 (37.9)	139 (3.4)	4 (0.7)	18 (4.9)		260 (16.4)		11 (72.8)	159 (13.7)	30 (11.8)	60 (37.3)	
988	989														
	477 (7.2)	192 (3.8)		12 (37.9)	153 (3.8)	4 (0.7)	22 (6.1)		285 (17.9)		11 (72.8)	168 (14.5)	41 (16.4)	64 (40.0)	
990	999														
	637 (9.6)	267 (5.3)		21 (64.2)	215 (5.3)	4 (0.7)	27 (7.4)		371 (23.3)		11 (72.8)	224 (19.3)	56 (22.3)	79 (49.3)	
1,000	1,009														
	723 (10.9)	314 (6.2)		21 (64.2)	250 (6.2)	11 (1.8)	32 (8.6)		409 (25.7)		11 (72.8)	257 (22.1)	62 (24.6)	79 (49.3)	
1,010	1,019														
	839 (12.7)	357 (7.1)		21 (64.2)	292 (7.2)	11 (1.8)	34 (9.2)		482 (30.3)		11 (72.8)	312 (26.9)	75 (29.7)	83 (51.9)	
1,020	1,029														
	969 (14.7)	409 (8.1)		21 (64.2)	340 (8.4)	11 (1.8)	38 (10.4)		559 (35.2)		11 (72.8)	371 (31.9)	85 (33.7)	93 (57.8)	
1,030	1,039														
	1,016 (15.4)	433 (8.6)		21 (64.2)	364 (9.0)	11 (1.8)	38 (10.4)		583 (36.7)		11 (72.8)	385 (33.1)	94 (37.4)	93 (57.8)	
1,040	1,049														
	1,062 (16.1)	458 (9.1)		21 (64.2)	385 (9.5)	11 (1.8)	41 (11.2)		605 (38.0)		11 (72.8)	396 (34.1)	98 (39.1)	99 (61.8)	
1,050	1,059														
	1,129 (17.1)	496 (9.9)		21 (64.2)	421 (10.4)	11 (1.8)	43 (11.8)		633 (39.8)		11 (72.8)	416 (35.8)	100 (40.0)	106 (65.8)	
1,060	1,069														
	1,182 (17.9)	534 (10.6)		21 (64.2)	445 (11.0)	16 (2.8)	52 (14.1)		648 (40.8)		11 (72.8)	424 (36.5)	105 (41.7)	108 (67.2)	
1,070	1,079														
	1,227 (18.6)	571 (11.4)		21 (64.2)	477 (11.8)	19 (3.2)	55 (14.9)		656 (41.2)		11 (72.8)	432 (37.2)	105 (41.7)	108 (67.2)	
1,080	1,089														
	1,274 (19.3)	591 (11.8)		21 (64.2)	497 (12.3)	19 (3.2)	55 (14.9)		683 (43.0)		11 (72.8)	455 (39.1)	109 (43.3)	108 (67.2)	
1,090	1,099														
	1,862 (28.2)	953 (19.0)		27 (82.1)	799 (19.8)	43 (7.4)	85 (23.0)		908 (57.2)		11 (72.8)	620 (53.3)	149 (59.2)	129 (80.2)	
1,100	1,199														
	2,439 (36.9)	1,365 (27.2)		27 (82.1)	1,150 (28.4)	68 (11.7)	121 (32.9)		1,074 (67.6)		16 (100.0)	768 (66.1)	162 (64.2)	129 (80.2)	
1,200	1,299														
	3,004 (45.4)	1,798 (35.8)		32 (100.0)	1,524 (37.7)	91 (15.7)	151 (41.0)		1,206 (75.9)			883 (76.0)	171 (68.0)	136 (84.7)	
1,300	1,399														
	3,578 (54.1)	2,271 (45.2)			1,940 (48.0)	127 (21.9)	171 (46.7)		1,307 (82.2)			953 (82.0)	195 (77.7)	143 (89.2)	
1,400	1,499														
	6,611 (100.0)	5,022 (100.0)			4,043 (100.0)	579 (100.0)	367 (100.0)		1,589 (100.0)			1,162 (100.0)	251 (100.0)	160 (100.0)	
1,500															
月平均賃金額	274,989	294,764		180,107	286,065	347,288	317,875		212,512		143,486	213,259	224,107	195,658	
時間当平均賃金額	1,623	1,735		1,081	1,682	2,043	1,897		1,266		862	1,274	1,321	1,158	
月一人当たり労働時間数	171	171		168	172	172	170		169		166	169	171	170	
第1・20分位数	973	1,005		951	1,005	1,142	993		948		375	948	965	937	
第1・10分位数	1,011	1,070		960	1,065	1,273	1,031		970		375	980	979	954	
第1・4分位数	1,173	1,277		970	1,267	1,532	1,215		1,016		375	1,023	1,020	971	
中位数	1,446	1,563		1,005	1,527	1,886	1,579		1,145		970	1,173	1,159	1,020	
四分位偏差係数	0.2374	0.2324		0.1066	0.2149	0.2115	0.3073		0.1572		0.4284	0.1503	0.1935	0.0834	

【上段】 累積労働者数 【下段】 累積構成比

総括表(2)(産業・就業形態別の賃金額階級別、性別年齢別表)

04年 総括表(2) 産業：電気機械器具製造業 (パート)

時間当り所定内賃金額 (3手当を除く)	合計	男						女							
		男性計	17歳以下	18～19歳	20～54歳	55～59歳	60～64歳	65歳以上	女性計	17歳以下	18～19歳	20～54歳	55～59歳	60～64歳	65歳以上
計	1,333	141		2	91	12	35		1,192		2	823	233	134	
円	15								15			4	6	4	
- 926	(1.1)								(1.3)			(0.5)	(2.8)	(3.3)	
927 - 927	15								15			4	6	4	
	(1.1)								(1.3)			(0.5)	(2.8)	(3.3)	
928 - 928	15								15			4	6	4	
	(1.1)								(1.3)			(0.5)	(2.8)	(3.3)	
929 - 929	15								15			4	6	4	
	(1.1)								(1.3)			(0.5)	(2.8)	(3.3)	
930 - 930	15								15			4	6	4	
	(1.1)								(1.3)			(0.5)	(2.8)	(3.3)	
931 - 931	15								15			4	6	4	
	(1.1)								(1.3)			(0.5)	(2.8)	(3.3)	
932 - 932	15								15			4	6	4	
	(1.1)								(1.3)			(0.5)	(2.8)	(3.3)	
933 - 933	15								15			4	6	4	
	(1.1)								(1.3)			(0.5)	(2.8)	(3.3)	
934 - 934	15								15			4	6	4	
	(1.1)								(1.3)			(0.5)	(2.8)	(3.3)	
935 - 935	15								15			4	6	4	
	(1.1)								(1.3)			(0.5)	(2.8)	(3.3)	
936 - 936	15								15			4	6	4	
	(1.1)								(1.3)			(0.5)	(2.8)	(3.3)	
937 - 937	172	13		2	11				160			111	23	25	
	(12.9)	(9.1)		(100.0)	(11.7)				(13.4)			(13.5)	(10.1)	(18.9)	
938 - 938	172	13			11				160			111	23	25	
	(12.9)	(9.1)			(11.7)				(13.4)			(13.5)	(10.1)	(18.9)	
939 - 939	172	13			11				160			111	23	25	
	(12.9)	(9.1)			(11.7)				(13.4)			(13.5)	(10.1)	(18.9)	
940 - 940	301	20			18				281			206	42	33	
	(22.6)	(14.2)			(19.5)				(23.6)			(25.0)	(18.0)	(24.9)	
941 - 941	301	20			18				281			206	42	33	
	(22.6)	(14.2)			(19.5)				(23.6)			(25.0)	(18.0)	(24.9)	
942 - 942	309	20			18				289			210	46	33	
	(23.2)	(14.2)			(19.5)				(24.3)			(25.5)	(19.8)	(24.9)	
943 - 943	309	20			18				289			210	46	33	
	(23.2)	(14.2)			(19.5)				(24.3)			(25.5)	(19.8)	(24.9)	
944 - 944	309	20			18				289			210	46	33	
	(23.2)	(14.2)			(19.5)				(24.3)			(25.5)	(19.8)	(24.9)	
945 - 945	339	24			22				315			218	59	38	
	(25.4)	(17.2)			(24.2)				(26.4)			(26.5)	(25.3)	(28.0)	
946 - 946	339	24			22				315			218	59	38	
	(25.4)	(17.2)			(24.2)				(26.4)			(26.5)	(25.3)	(28.0)	
947 - 947	339	24			22				315			218	59	38	
	(25.4)	(17.2)			(24.2)				(26.4)			(26.5)	(25.3)	(28.0)	
948 - 948	339	24			22				315			218	59	38	
	(25.4)	(17.2)			(24.2)				(26.4)			(26.5)	(25.3)	(28.0)	
949 - 949	339	24			22				315			218	59	38	
	(25.4)	(17.2)			(24.2)				(26.4)			(26.5)	(25.3)	(28.0)	
950 - 950	454	36			34				418			298	71	49	
	(34.0)	(25.4)			(36.8)				(35.0)			(36.2)	(30.5)	(36.5)	
951 - 951	454	36			34				418			298	71	49	
	(34.0)	(25.4)			(36.8)				(35.0)			(36.2)	(30.5)	(36.5)	
952 - 952	454	36			34				418			298	71	49	
	(34.0)	(25.4)			(36.8)				(35.0)			(36.2)	(30.5)	(36.5)	
953 - 953	454	36			34				418			298	71	49	
	(34.0)	(25.4)			(36.8)				(35.0)			(36.2)	(30.5)	(36.5)	

総括表(2)(産業・就業形態別の賃金額階級別、性別年齢別表)

04年 総括表(2) 産業：電気機械器具製造業 (パート)

時間当り所定内賃金額 (3手当を除く)	合計	男						女						
		男性計	17歳以下	18～19歳	20～54歳	55～59歳	60～64歳	65歳以上	女性計	17歳以下	18～19歳	20～54歳	55～59歳	60～64歳
954 - 954	458 (34.3)	36 (25.4)			34 (36.8)			422 (35.4)			302 (36.7)	71 (30.5)	49 (36.5)	
955 - 955	482 (36.1)	36 (25.4)			34 (36.8)			446 (37.4)			309 (37.5)	80 (34.2)	57 (42.9)	
956 - 956	482 (36.1)	36 (25.4)			34 (36.8)			446 (37.4)			309 (37.5)	80 (34.2)	57 (42.9)	
957 - 957	490 (36.8)	36 (25.4)			34 (36.8)			455 (38.1)			309 (37.5)	80 (34.2)	66 (49.2)	
958 - 958	490 (36.8)	36 (25.4)			34 (36.8)			455 (38.1)			309 (37.5)	80 (34.2)	66 (49.2)	
959 - 959	495 (37.1)	36 (25.4)			34 (36.8)			459 (38.5)			313 (38.1)	80 (34.2)	66 (49.2)	
960 - 960	571 (42.8)	36 (25.4)			34 (36.8)			535 (44.9)			356 (43.2)	101 (43.3)	79 (58.8)	
961 - 961	571 (42.8)	36 (25.4)			34 (36.8)			535 (44.9)			356 (43.2)	101 (43.3)	79 (58.8)	
962 - 962	571 (42.8)	36 (25.4)			34 (36.8)			535 (44.9)			356 (43.2)	101 (43.3)	79 (58.8)	
963 - 963	574 (43.0)	36 (25.4)			34 (36.8)			538 (45.1)			358 (43.6)	101 (43.3)	79 (58.8)	
964 - 964	574 (43.0)	36 (25.4)			34 (36.8)			538 (45.1)			358 (43.6)	101 (43.3)	79 (58.8)	
965 - 965	591 (44.3)	36 (25.4)			34 (36.8)			555 (46.6)			375 (45.6)	101 (43.3)	79 (58.8)	
966 - 966	591 (44.3)	36 (25.4)			34 (36.8)			555 (46.6)			375 (45.6)	101 (43.3)	79 (58.8)	
967 - 967	593 (44.5)	36 (25.4)			34 (36.8)			557 (46.7)			378 (45.9)	101 (43.3)	79 (58.8)	
968 - 968	597 (44.8)	36 (25.4)			34 (36.8)			562 (47.1)			382 (46.4)	101 (43.3)	79 (58.8)	
969 - 969	597 (44.8)	36 (25.4)			34 (36.8)			562 (47.1)			382 (46.4)	101 (43.3)	79 (58.8)	
970 - 970	650 (48.8)	36 (25.4)			34 (36.8)			614 (51.5)			432 (52.5)	103 (44.2)	79 (58.8)	
971 - 971	650 (48.8)	36 (25.4)			34 (36.8)			614 (51.5)			432 (52.5)	103 (44.2)	79 (58.8)	
972 - 972	650 (48.8)	36 (25.4)			34 (36.8)			614 (51.5)			432 (52.5)	103 (44.2)	79 (58.8)	
973 - 973	654 (49.1)	36 (25.4)			34 (36.8)			618 (51.9)			437 (53.1)	103 (44.2)	79 (58.8)	
974 - 974	654 (49.1)	36 (25.4)			34 (36.8)			618 (51.9)			437 (53.1)	103 (44.2)	79 (58.8)	
975 - 975	663 (49.7)	36 (25.4)			34 (36.8)			627 (52.6)			439 (53.3)	105 (45.2)	83 (61.9)	
976 - 976	663 (49.7)	36 (25.4)			34 (36.8)			627 (52.6)			439 (53.3)	105 (45.2)	83 (61.9)	
977 - 977	666 (49.9)	36 (25.4)			34 (36.8)			630 (52.8)			442 (53.7)	105 (45.2)	83 (61.9)	
978 - 978	669 (50.2)	36 (25.4)			34 (36.8)			633 (53.1)			445 (54.0)	105 (45.2)	83 (61.9)	
979 - 979	673 (50.5)	36 (25.4)			34 (36.8)			637 (53.4)			449 (54.5)	105 (45.2)	83 (61.9)	
980 - 980	721 (54.1)	36 (25.4)			34 (36.8)			685 (57.5)			488 (59.3)	114 (48.9)	83 (61.9)	
981 - 981	738 (55.3)	36 (25.4)			34 (36.8)			702 (58.9)			501 (60.9)	118 (50.7)	83 (61.9)	
982 - 982	738 (55.3)	36 (25.4)			34 (36.8)			702 (58.9)			501 (60.9)	118 (50.7)	83 (61.9)	

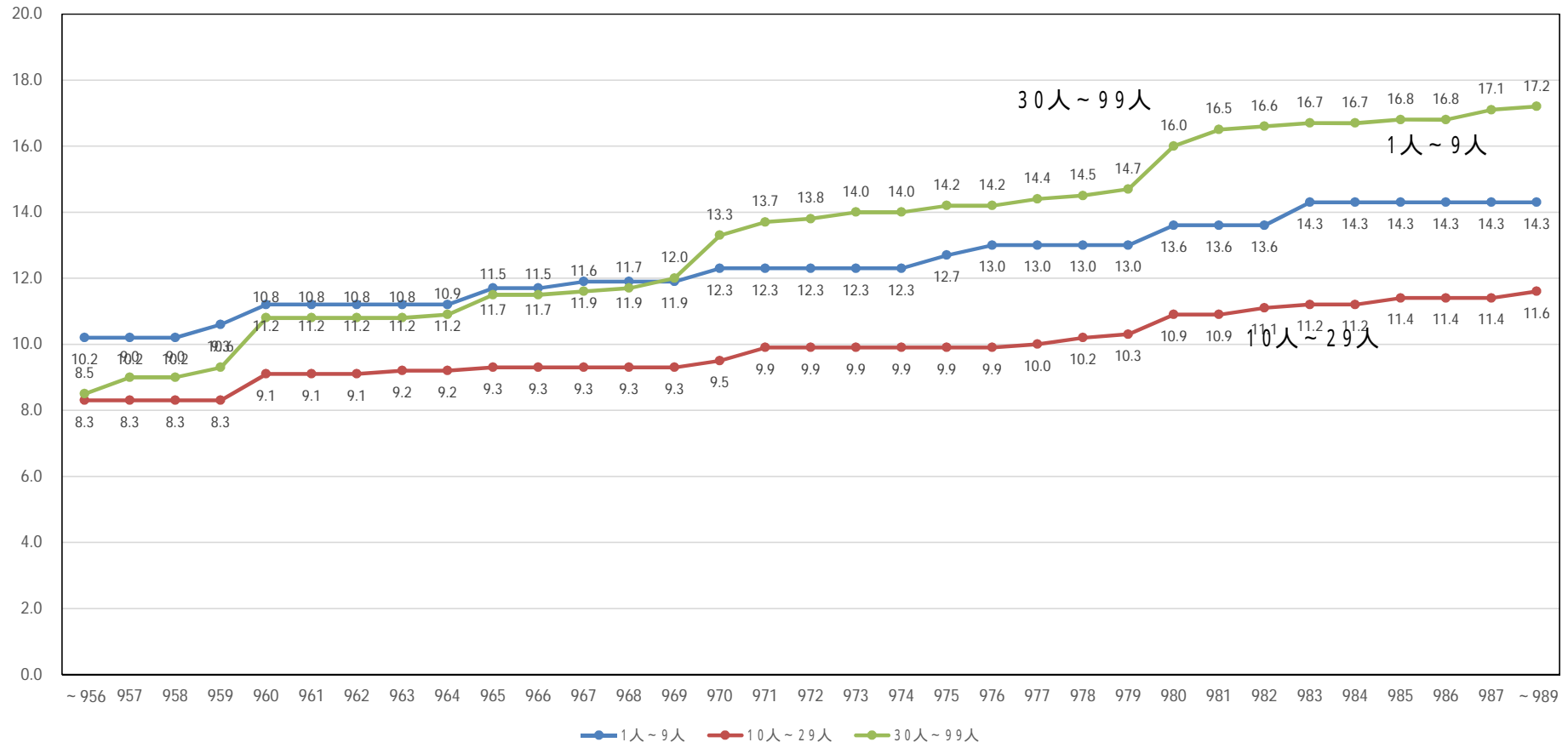
総括表(2) (産業・就業形態別の賃金額階級別、性別年齢別表)

04年 総括表(2) 産業：電気機械器具製造業 (パート)

時間当り所定内賃金額 (3手当を除く)	合計	男						女						
		男性計	17歳以下	18～19歳	20～54歳	55～59歳	60～64歳	65歳以上	女性計	17歳以下	18～19歳	20～54歳	55～59歳	60～64歳
983	983	745 (55.8)	36 (25.4)		34 (36.8)			709 (59.4)			505 (61.4)	120 (51.6)	83 (61.9)	
984	984	745 (55.8)	36 (25.4)		34 (36.8)			709 (59.4)			505 (61.4)	120 (51.6)	83 (61.9)	
985	985	747 (56.1)	36 (25.4)		34 (36.8)			712 (59.7)			508 (61.7)	120 (51.6)	83 (61.9)	
986	986	747 (56.1)	36 (25.4)		34 (36.8)			712 (59.7)			508 (61.7)	120 (51.6)	83 (61.9)	
987	987	752 (56.4)	36 (25.4)		34 (36.8)			716 (60.0)			508 (61.7)	120 (51.6)	87 (65.1)	
988	989	759 (56.9)	36 (25.4)		34 (36.8)			723 (60.6)			515 (62.6)	120 (51.6)	87 (65.1)	
990	999	888 (66.6)	53 (37.6)		37 (40.0)		14 (40.5)	835 (70.0)			571 (69.4)	161 (69.0)	103 (76.8)	
1,000	1,009	987 (74.0)	73 (52.0)		48 (52.6)		23 (65.4)	914 (76.6)		2 (100.0)	634 (77.0)	170 (73.1)	107 (80.0)	
1,010	1,019	1,031 (77.3)	73 (52.0)		48 (52.6)		23 (65.4)	958 (80.3)			669 (81.4)	179 (76.7)	107 (80.0)	
1,020	1,029	1,035 (77.7)	73 (52.0)		48 (52.6)		23 (65.4)	962 (80.7)			672 (81.6)	179 (76.7)	109 (81.6)	
1,030	1,039	1,047 (78.5)	73 (52.0)		48 (52.6)		23 (65.4)	973 (81.6)			676 (82.1)	186 (79.8)	109 (81.6)	
1,040	1,049	1,057 (79.3)	73 (52.0)		48 (52.6)		23 (65.4)	983 (82.5)			686 (83.4)	186 (79.8)	109 (81.6)	
1,050	1,059	1,078 (80.8)	76 (53.5)		50 (55.0)		23 (65.4)	1,002 (84.1)			697 (84.7)	186 (79.8)	117 (87.6)	
1,060	1,069	1,093 (82.0)	82 (58.2)		57 (62.3)		23 (65.4)	1,011 (84.8)			701 (85.2)	190 (81.6)	117 (87.6)	
1,070	1,079	1,095 (82.1)	82 (58.2)		57 (62.3)		23 (65.4)	1,013 (85.0)			703 (85.5)	190 (81.6)	117 (87.6)	
1,080	1,089	1,099 (82.5)	82 (58.2)		57 (62.3)		23 (65.4)	1,017 (85.3)			703 (85.5)	190 (81.6)	122 (90.8)	
1,090	1,099	1,116 (83.7)	86 (61.2)		61 (66.9)		23 (65.4)	1,030 (86.4)			712 (86.5)	195 (83.4)	122 (90.8)	
1,100	1,199	1,186 (88.9)	104 (73.5)		76 (82.7)	3 (23.6)	23 (65.4)	1,082 (90.7)			738 (89.7)	215 (92.0)	127 (94.6)	
1,200	1,299	1,243 (93.2)	117 (82.7)		82 (89.8)	7 (58.4)	25 (71.6)	1,127 (94.5)			777 (94.4)	219 (93.8)	129 (96.2)	
1,300	1,399	1,279 (95.9)	124 (87.7)		82 (89.8)	10 (82.0)	30 (83.6)	1,155 (96.9)			802 (97.5)	219 (93.8)	132 (98.4)	
1,400	1,499	1,289 (96.7)	128 (90.7)		86 (94.4)	10 (82.0)	30 (83.6)	1,161 (97.4)			809 (98.3)	219 (93.8)	132 (98.4)	
1,500		1,333 (100.0)	141 (100.0)		91 (100.0)	12 (100.0)	35 (100.0)	1,192 (100.0)			823 (100.0)	233 (100.0)	134 (100.0)	
月平均賃金額		131,635	155,582	164,912	150,556	190,953	155,744	128,801	25,000	127,211	134,847	129,746		
時間当平均賃金額		1,035	1,151	937	1,111	1,466	1,158	1,021	1,000	1,015	1,053	1,003		
月一人当たり労働時間数		128	138	176	139	140	133	126	25	124	134	129		
第1・20分位数		937	937	937	937	1,150	990	937	1,000	937	937	937		
第1・10分位数		937	940	937	937	1,150	990	937	1,000	937	937	937		
第1・4分位数		945	950	937	950	1,213	990	945	1,000	942	945	945		
中位数		978	1,009	937	1,009	1,213	1,000	970	1,000	970	981	960		
四分位偏差係数		0.0334	0.1240	0.0004	0.0747	0.0634	0.1551	0.0288	0.0004	0.0303	0.0334	0.0249		

【上段】 累積労働者数 【下段】 累積構成比

第1表 令和4年度 規模別累積構成比表

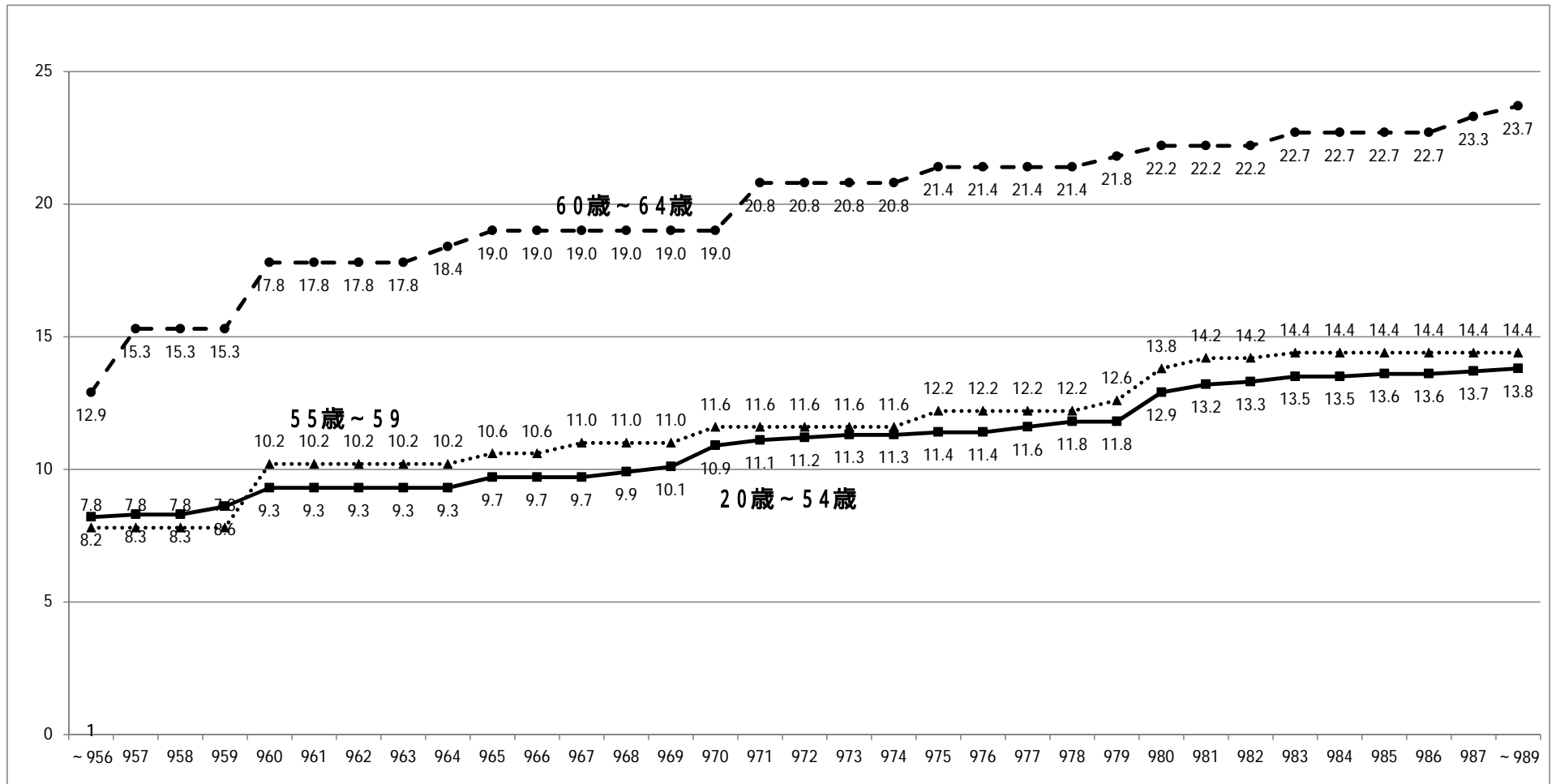


	~956	957	958	959	960	961	962	963	964	965	966	967	968	969	970	971	972	973	974	975	976	977	978	979	980	981	982	983	984	985	986	987	~989
1人～9人	10.2	10.2	10.2	10.6	11.2	11.2	11.2	11.2	11.2	11.7	11.7	11.9	11.9	11.9	12.3	12.3	12.3	12.3	12.3	12.7	13.0	13.0	13.0	13.0	13.6	13.6	13.6	14.3	14.3	14.3	14.3	14.3	14.3
10人～29人	8.3	8.3	8.3	8.3	9.1	9.1	9.1	9.2	9.2	9.3	9.3	9.3	9.3	9.3	9.5	9.9	9.9	9.9	9.9	9.9	9.9	10.0	10.2	10.3	10.9	10.9	11.1	11.2	11.2	11.4	11.4	11.4	11.6
30人～99人	8.5	9.0	9.0	9.3	10.8	10.8	10.8	10.8	10.9	11.5	11.5	11.6	11.7	12.0	13.3	13.7	13.8	14.0	14.0	14.2	14.2	14.4	14.5	14.7	16.0	16.5	16.6	16.7	16.7	16.8	16.8	17.1	17.2

第2表 令和4年度 年齢別累積構成比表

23

39



	~956	957	958	959	960	961	962	963	964	965	966	967	968	969	970	971	972	973	974	975	976	977	978	979	980	981	982	983	984	985	986	987	~989	
20歳~54歳	8.2	8.3	8.3	8.6	9.3	9.3	9.3	9.3	9.3	9.7	9.7	9.7	9.9	10.1	10.9	11.1	11.2	11.3	11.3	11.4	11.4	11.6	11.8	11.8	12.9	13.2	13.3	13.5	13.5	13.6	13.6	13.7	13.8	
55歳~59歳	7.8	7.8	7.8	7.8	10.2	10.2	10.2	10.2	10.2	10.6	10.6	11.0	11.0	11.0	11.6	11.6	11.6	11.6	11.6	11.6	12.2	12.2	12.2	12.2	12.6	13.8	14.2	14.2	14.4	14.4	14.4	14.4	14.4	14.4
60歳~64歳	12.9	15.3	15.3	15.3	17.8	17.8	17.8	17.8	18.4	19.0	19.0	19.0	19.0	19.0	19.0	20.8	20.8	20.8	20.8	21.4	21.4	21.4	21.4	21.8	22.2	22.2	22.2	22.7	22.7	22.7	22.7	23.3	23.7	

第3表 令和4年度 規模別・年齢別分位数表

(全 て)

	合計	規模別(人)			年齢別(歳)		
		1～9	10～29	30～99	20～54	55～59	60～64
第1・20分位数	940	940	940	945	940	945	937
第1・10分位数	960	954	978	960	969	960	950
第1・4分位数	1,034	1,050	1,116	1,017	1,060	1,030	990
中 位 数	1,345	1,333	1,402	1,310	1,354	1,485	1,162

(一 般)

	合計	規模別(人)			年齢別(歳)		
		1～9	10～29	30～99	20～54	55～59	60～64
第1・20分位数	973	965	1,003	967	980	993	950
第1・10分位数	1,011	1,017	1,060	1,000	1,021	1,021	965
第1・4分位数	1,173	1,163	1,228	1,133	1,178	1,234	1,050
中 位 数	1,446	1,427	1,465	1,433	1,433	1,681	1,320

(パ ー ト)

	合計	規模別(人)			年齢別(歳)		
		1～9	10～29	30～99	20～54	55～59	60～64
第1・20分位数	937	920	937	937	937	937	937
第1・10分位数	937	937	937	937	937	940	937
第1・4分位数	945	941	940	950	945	950	950
中 位 数	978	984	960	979	970	990	987

第4表 令和元年度から令和4年度までの規模別・年齢別分位数表(全て)

(令和4年度)

	合計	規模別(人)			年齢別(歳)		
		1～9	10～29	30～99	20～54	55～59	60～64
第1・20分位数	940	940	940	945	940	945	937
第1・10分位数	960	954	978	960	969	960	950
第1・4分位数	1,034	1,050	1,116	1,017	1,060	1,030	990
中位数	1,345	1,333	1,402	1,310	1,354	1,485	1,162

(令和3年度)

	合計	規模別(人)			年齢別(歳)		
		1～9	10～29	30～99	20～54	55～59	60～64
第1・20分位数	910	910	909	910	910	910	909
第1・10分位数	928	920	920	937	928	936	913
第1・4分位数	1,060	1,000	1,033	1,090	1,062	1,130	1,023
中位数	1,329	1,307	1,306	1,352	1,306	1,539	1,443

(令和2年度)

	合計	規模別(人)			年齢別(歳)		
		1～9	10～29	30～99	20～54	55～59	60～64
第1・20分位数	964	1,000	1,090	964	971	950	980
第1・10分位数	1,013	1,030	1,136	989	1,030	964	1,000
第1・4分位数	1,141	1,302	1,278	1,084	1,151	1,241	1,074
中位数	1,434	1,447	1,498	1,330	1,418	1,573	1,447

(令和元年度)

	合計	規模別(人)			年齢別(歳)		
		1～9	10～29	30～99	20～54	55～59	60～64
第1・20分位数	902	909	890	915	907	930	890
第1・10分位数	940	921	930	983	940	1,050	909
第1・4分位数	1,138	1,121	1,008	1,261	1,133	1,406	1,007
中位数	1,449	1,444	1,214	1,651	1,423	1,886	1,283

第5表 令和元年度から令和4年度までの規模別・年齢別分位数表(パート)

(令和4年度)

	合計	規模別(人)			年齢別(歳)		
		1～9	10～29	30～99	20～54	55～59	60～64
第1・20分位数	937	920	937	937	937	937	937
第1・10分位数	937	937	937	937	937	940	937
第1・4分位数	945	941	940	950	945	950	950
中位数	978	984	960	979	970	990	987

(令和3年度)

	合計	規模別(人)			年齢別(歳)		
		1～9	10～29	30～99	20～54	55～59	60～64
第1・20分位数	909	909	909	909	909	909	909
第1・10分位数	909	910	909	909	909	910	909
第1・4分位数	910	911	909	910	910	910	910
中位数	940	950	920	940	930	940	950

(令和2年度)

	合計	規模別(人)			年齢別(歳)		
		1～9	10～29	30～99	20～54	55～59	60～64
第1・20分位数	909	950	909	920	909	920	980
第1・10分位数	920	950	909	920	909	920	1,000
第1・4分位数	950	950	909	940	940	950	1,000
中位数	964	1,000	1,120	964	964	950	1,010

(令和元年度)

	合計	規模別(人)			年齢別(歳)		
		1～9	10～29	30～99	20～54	55～59	60～64
第1・20分位数	882	890	890	882	882	882	890
第1・10分位数	890	895	890	882	890	890	890
第1・4分位数	900	920	890	900	902	900	890
中位数	939	950	920	940	935	950	1,020

令和4年 春季 各機関別 賃上げ集計状況

京都労働局
令和4年10月21日作成

【日本労働組合総連合会】

全 体	平成30年	令和元年	令和2年	令和3年	令和4年 R4.7.5
定昇相当見込み 賃上げ計	率 2.08%	率 2.08%	率 1.90%	率 1.79%	率 2.07%
	額 5,989円	額 6,043円	額 5,536円	額 5,233円	額 6,004円
300人未満	平成30年	令和元年	令和2年	令和3年	令和4年 R4.7.5
定昇相当見込み 賃上げ計	率 1.99%	率 1.95%	率 1.81%	率 1.74%	率 1.96%
	額 4,873円	額 4,792円	額 4,512円	額 4,331円	額 4,843円

○令和4年 (資料出所) 連合 2022春季生活闘争 第7回(最終)回答集計結果
(調査対象・数値) 平均賃金方式(集計組合員数による加重平均)。定期昇給等を含む。

【日本経済団体連合会】

500人以上	平成30年	令和元年	令和2年	令和3年	令和4年 R4.7.27
アップ率	2.54%	2.46%	2.17%	1.82%	2.27%
回答・妥結額	8,621円	8,310円	7,297円	6,040円	7,562円
500人未満	平成30年	令和元年	令和2年	令和3年	令和4年 R4.8.9
アップ率	1.91%	1.87%	1.72%	1.72%	1.92%
回答額(了承・妥結含)	4,805円	4,764円	4,471円	4,444円	5,036円

○500人以上 (資料出所) 2022春季労使交渉・大手企業業種別回答状況[了承・妥結含](加重平均)
(令和4年) (調査対象・数値) 従業員500人以上の主要21業種大手253社。定期昇給等を含む。加重平均

○500人未満 (資料出所) 2022春季労使交渉・中小企業業種別回答状況[了承・妥結含](加重平均)
(令和4年) (調査対象・数値) 従業員500人未満の17業種754社。定期昇給等を含む。加重平均

【日本経済新聞】

全 体	平成30年	令和元年	令和2年	令和3年	令和4年 R4.4.19
賃金交渉 回答・妥結状況	率 2.31%	率 2.17%	率 1.97%	率 1.82%	率 2.28%
	額 7,143円	額 6,763円	額 6,208円	額 5,724円	額 7,185円

(資料出所) 2022年5月23日 日本経済新聞7面 夏のボーナス 業種別回答・妥結状況

○令和4年 (調査対象・数値) 上場企業及び日本経済新聞社が選んだ有力な非上場企業のうち集計可能な企業を集計。定期昇給とベースアップ等を含む。加重平均。

集計対象は毎年異なるため、各表の「額」及び「率」の昨年対比は整合しない。