

求人・求職バランスシート(令和4年8月分)

京都労働局

◎常用

(単位:人倍)

職業計	求人募集数	求職者数	求人倍率 (原数値)
職業計	28,300	25,804	1.10
A 管理的職業	176	169	1.04
B 専門的・技術的職業	6,133	4,014	1.53
07 開発技術者	327	140	2.34
08 製造技術者	343	345	0.99
09 建築・土木技術者等	1,134	196	5.79
10 情報処理・通信技術者	458	571	0.80
11 その他の技術者	58	33	1.76
12 医師・薬剤師等	83	37	2.24
13 保健師・助産師・看護師	1,025	448	2.29
14 医療技術者	500	192	2.60
15 その他の保健医療	397	220	1.80
16 社会福祉の専門的職業	1,343	471	2.85
22 美術家、デザイナー等	143	635	0.23
05.06.17～21.23.24その他の専門的職業	322	726	0.44
C 事務的職業	2,474	6,949	0.36
25 一般事務員	1,571	5,832	0.27
26 会計事務員	245	511	0.48
27 生産関連事務員	279	196	1.42
28 営業・販売関連事務員	319	306	1.04
29 外勤事務員	5	0	-
30 運輸・郵便事務	35	28	1.25
31 事務用機器操作の職業	20	76	0.26
D 販売の職業	3,128	1,722	1.82
32 商品販売の職業	1,338	843	1.59
33 販売類似の職業	167	31	5.39
34 営業の職業	1,623	848	1.91
E サービスの職業	5,296	2,376	2.23
35 家庭生活支援サービス		3	-
36 介護サービスの職業	1,977	759	2.60
37 保健医療サービス	324	100	3.24
38 生活衛生サービス	565	240	2.35
39 飲食調理の職業	1,353	559	2.42
40 接客・給仕の職業	905	430	2.10
41 居住施設・ビルの管理	56	129	0.43
42 その他のサービス	116	156	0.74
F 保安の職業	622	139	4.47
G 農林漁業の職業	163	137	1.19
H 生産工程の職業	3,758	1,836	2.05
49 生産設備(金属)	42	37	1.14
50 生産設備(金属除く)	103	48	2.15
51 生産設備(機械)	37	37	1.00
52 金属材料製造等	938	240	3.91
54 製品製造・加工処理	988	679	1.46
57 機械組立の職業	612	282	2.17
60 機械整備・修理の職業	573	108	5.31
61 製品検査(金属)	62	27	2.30
62 製品検査(金属除く)	66	38	1.74
63 機械検査の職業	66	17	3.88
64 生産関連・生産類似	271	323	0.84
I 輸送・機械運転の職業	2,516	978	2.57
65 鉄道運転の職業	1	3	0.33
66 自動車運転の職業	2,102	715	2.94
67 船舶・航空機運転	1	1	1.00
68 その他の輸送の職業	108	87	1.24
69 定置・建設機械運転	304	172	1.77
J 建設・採掘の職業	2,606	358	7.28
70 建設躯体工事の職業	578	45	12.84
71 建設の職業	680	121	5.62
72 電気工事の職業	446	113	3.95
73 土木の職業	896	75	11.95
74 採掘の職業	6	4	1.50
K 運搬・清掃等の職業	1,428	1,953	0.73
75 運搬の職業	742	637	1.16
76 清掃の職業	252	312	0.81
77 包装の職業	74	30	2.47
78 その他の運搬等の職業	360	974	0.37
分類不能の職業		5,173	-
(IT関連の職業計)	1,203	1,322	0.91
(IT技術関連)	790	690	1.14
(IT操作関連)	189	588	0.32
(IT製造関連)	224	44	5.09
(福祉関連の職業計)	4,179	1,578	2.65
(介護関連)	2,840	993	2.86
(その他の福祉)	1,339	585	2.29

◎常用的パート

(単位:人倍)

職業計	求人募集数	求職者数	求人倍率 (原数値)
職業計	18,799	19,469	0.97
A 管理的職業	7	24	0.29
B 専門的・技術的職業	2,857	2,048	1.40
07 開発技術者	13	26	0.50
08 製造技術者	17	97	0.18
09 建築・土木技術者等	30	50	0.60
10 情報処理・通信技術者	33	83	0.40
11 その他の技術者	8	9	0.89
12 医師・薬剤師等	88	75	1.17
13 保健師・助産師・看護師	788	479	1.65
14 医療技術者	341	106	3.22
15 その他の保健医療	101	116	0.87
16 社会福祉の専門的職業	969	478	2.03
22 美術家、デザイナー等	115	169	0.68
05.06.17～21.23.24その他の専門的職業	354	360	0.98
C 事務的職業	2,165	4,249	0.51
25 一般事務員	1,497	3,819	0.39
26 会計事務員	217	192	1.13
27 生産関連事務員	220	64	3.44
28 営業・販売関連事務員	153	84	1.82
29 外勤事務員	4	5	0.80
30 運輸・郵便事務	55	10	5.50
31 事務用機器操作の職業	19	75	0.25
D 販売の職業	1,400	1,016	1.38
32 商品販売の職業	1,317	928	1.42
33 販売類似の職業	3	16	0.19
34 営業の職業	80	72	1.11
E サービスの職業	6,422	2,288	2.81
35 家庭生活支援サービス	26	24	1.08
36 介護サービスの職業	1,956	610	3.21
37 保健医療サービス	321	97	3.31
38 生活衛生サービス	464	160	2.90
39 飲食調理の職業	1,940	629	3.08
40 接客・給仕の職業	1,285	430	2.99
41 居住施設・ビルの管理	104	173	0.60
42 その他のサービス	326	165	1.98
F 保安の職業	536	138	3.88
G 農林漁業の職業	204	98	2.08
H 生産工程の職業	1,384	718	1.93
49 生産設備(金属)	8	6	1.33
50 生産設備(金属除く)	6	8	0.75
51 生産設備(機械)	7	4	1.75
52 金属材料製造等	83	44	1.89
54 製品製造・加工処理	778	370	2.10
57 機械組立の職業	250	100	2.50
60 機械整備・修理の職業	52	19	2.74
61 製品検査(金属)	36	26	1.38
62 製品検査(金属除く)	87	25	3.48
63 機械検査の職業	42	13	3.23
64 生産関連・生産類似	35	103	0.34
I 輸送・機械運転の職業	576	357	1.61
65 鉄道運転の職業		1	-
66 自動車運転の職業	529	273	1.94
67 船舶・航空機運転		2	-
68 その他の輸送の職業	14	25	0.56
69 定置・建設機械運転	33	56	0.59
J 建設・採掘の職業	96	73	1.32
70 建設躯体工事の職業	20	4	5.00
71 建設の職業	30	34	0.88
72 電気工事の職業	11	18	0.61
73 土木の職業	35	17	2.06
74 採掘の職業			-
K 運搬・清掃等の職業	3,152	3,671	0.86
75 運搬の職業	549	257	2.14
76 清掃の職業	1,236	878	1.41
77 包装の職業	281	91	3.09
78 その他の運搬等の職業	1,086	2,445	0.44
分類不能の職業		4,789	-
(IT関連の職業計)	182	312	0.58
(IT技術関連)	46	110	0.42
(IT操作関連)	68	191	0.36
(IT製造関連)	68	11	6.18
(福祉関連の職業計)	3,349	1,321	2.54
(介護関連)	2,423	762	3.18
(その他の福祉)	926	559	1.66

※ 資料出所:職業安定業務統計 ※ 職種は平成24年3月改定「厚生労働省編職業分類表」に基づくもの。

※ この数値は、京都労働局管内の公共職業安定所の合計数です。

※ 求人募集数・求職者数・求人倍率は正式にはそれぞれ有効求職者数・有効求職者数・有効求人倍率とします。

※ 常用とは、雇用契約において雇用期間の定めがない又は4ヶ月以上の雇用期間が定められているもの(季節労働者を除く)をいいます。

※ 常用的パートとは、パートタイムの内雇用期間の定めがない又は4ヶ月以上の雇用期間によって就労するものをいいます。

※ ハローワークインターネットサービスの機能拡充に伴い、令和3年9月以降の数値には、ハローワークに来所せず、オンライン上で求職登録した求職者数や、求職者がハローワークインターネットサービスの求人に直接応募した就職件数等が含まれている。

※ 「IT関連の職業」及び「福祉関連の職業」についてはそれぞれの職業から抽出した内数

「IT技術関連」とは……電気・電子・電気通信設計技術者、同機器生産技術者、システムコンサルタント、システム設計技術者、ソフトウェア開発技術者、プログラマーなど

「IT操作関連」とは……グラフィックデザイナー、ウェブデザイナー、データ入力係員、製図工など

「IT製造関連」とは……電気通信機械器具組立工、半導体製品製造工、被覆電線製造工、電気通信機械器具修理工、通信線架線・敷設作業員、電気通信設備作業員など

「介護関連」とは……福祉施設指導専門員、介護支援専門員、医療ソーシャルワーカー、家政婦(夫)、家事手伝、施設介護員、訪問介護職など

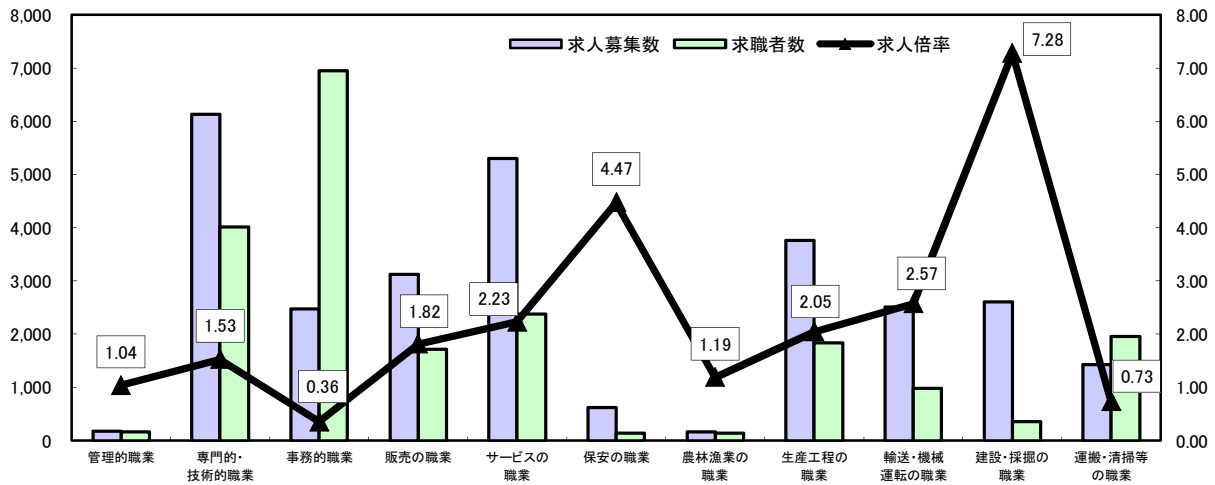
「その他の福祉」とは……保健師、助産師、看護師、理学療法士、作業療法士、視能訓練士、言語聴覚士、福祉相談・指導専門員など

求人・求職バランスシート

令和4年8月

京都労働局

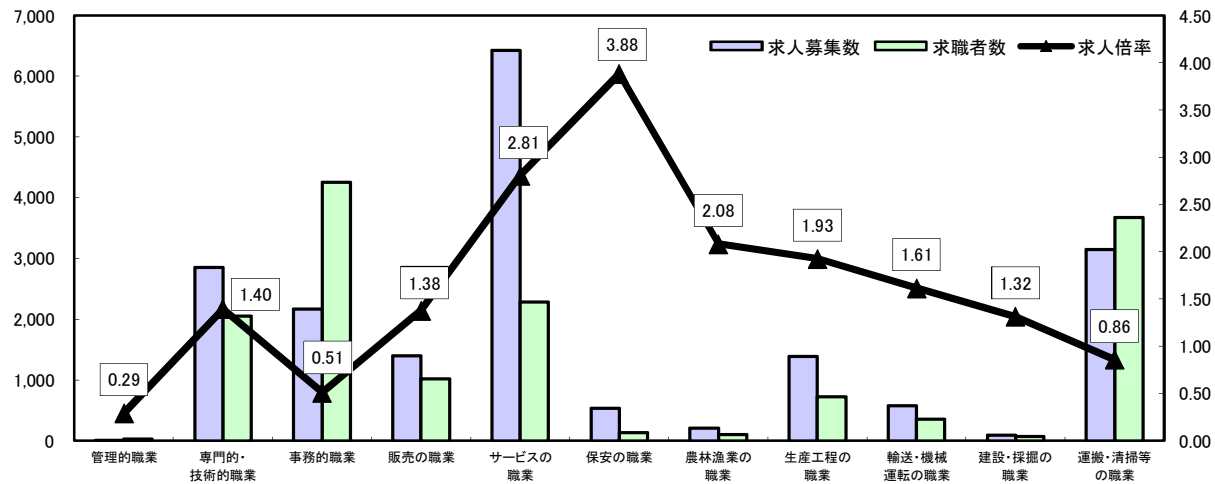
常用



*求人募集数・求職者数は左目盛(人)、求人倍率は右目盛(倍)

	管理的職業	専門的・技術的職業	事務的職業	販売の職業	サービスの職業	保安の職業	農林漁業の職業	生産工程の職業	輸送・機械運転の職業	建設・採掘の職業	運搬・清掃等の職業	職業の合計
求人募集数	176	6,133	2,474	3,128	5,296	622	163	3,758	2,516	2,606	1,428	28,300
求職者数	169	4,014	6,949	1,722	2,376	139	137	1,836	978	358	1,953	25,804
求人倍率	1.04	1.53	0.36	1.82	2.23	4.47	1.19	2.05	2.57	7.28	0.73	1.10

常用的パート



*求人募集数・求職者数は左目盛(人)、求人倍率は右目盛(倍)

	管理的職業	専門的・技術的職業	事務的職業	販売の職業	サービスの職業	保安の職業	農林漁業の職業	生産工程の職業	輸送・機械運転の職業	建設・採掘の職業	運搬・清掃等の職業	職業の合計
求人募集数	7	2,857	2,165	1,400	6,422	536	204	1,384	576	96	3,152	18,799
求職者数	24	2,048	4,249	1,016	2,288	138	98	718	357	73	3,671	19,469
求人倍率	0.29	1.40	0.51	1.38	2.81	3.88	2.08	1.93	1.61	1.32	0.86	0.97

- (注) 1 求人募集数・求職者数・求人倍率は正式にはそれぞれ有効求人人数・有効求職者数・有効求人倍率といいます。
 2 求人倍率は、求職者1人あたりの求人募集数を意味しています。
 3 [職業の合計]欄には、[職業分類不能]を含みます。
 4 常用とは、雇用契約において雇用期間の定めがないか又は4ヶ月以上の雇用期間が定められているもの(季節労働者を除く)をいいます。
 5 常用的パートとは、パートタイムのうち雇用期間の定めがないか又は4ヶ月以上の雇用期間によって就労するものをいいます。

求人・求職バランスシート(令和4年8月分)

ハローワーク南部5所計

◎常用

◎常用的パート

(京都西陣所、京都七条所、伏見所、宇治所、京都田辺所)

	求人募集数	求職者数	求人倍率 (原数値)
職業計	24,176	23,264	1.04
A 管理的職業	166	160	1.04
B 専門的・技術的職業	5,317	3,776	1.41
07 開発技術者	282	133	2.12
08 製造技術者	299	300	1.00
09 建築・土木技術者等	832	172	4.84
10 情報処理・通信技術者	443	553	0.80
11 その他の技術者	52	31	1.68
12 医師、薬剤師等	66	34	1.94
13 保健師、助産師、看護師	894	405	2.21
14 医療技術者	431	177	2.44
15 その他の保健医療	373	209	1.78
16 社会福祉の専門的職業	1,240	436	2.84
22 美術家、デザイナー等	127	624	0.20
05.06.17～21.23.24その他の専門的職業	278	702	0.40
C 事務的職業	2,151	6,481	0.33
25 一般事務員	1,366	5,423	0.25
26 会計事務員	220	492	0.45
27 生産関連事務員	229	178	1.29
28 営業・販売関連事務員	281	290	0.97
29 外勤事務員	2	0	-
30 運輸・郵便事務	34	26	1.31
31 事務用機器操作の職業	19	72	0.26
D 販売の職業	2,787	1,620	1.72
32 商品販売の職業	1,194	776	1.54
33 販売類似の職業	164	31	5.29
34 営業の職業	1,429	813	1.76
E サービスの職業	4,655	2,118	2.20
35 家庭生活支援サービス		3	-
36 介護サービスの職業	1,742	661	2.64
37 保健医療サービス	282	84	3.36
38 生活衛生サービス	471	230	2.05
39 飲食調理の職業	1,243	485	2.56
40 接客・給仕の職業	767	390	1.97
41 居住施設・ビルの管理	52	123	0.42
42 その他のサービス	98	142	0.69
F 保安の職業	442	113	3.91
G 農林漁業の職業	129	114	1.13
H 生産工程の職業	2,923	1,507	1.94
49 生産設備(金属)	30	23	1.30
50 生産設備(金属除く)	78	40	1.95
51 生産設備(機械)	34	31	1.10
52 金属材料製造等	719	203	3.54
54 製品製造・加工処理	767	576	1.33
57 機械組立の職業	502	228	2.20
60 機械整備・修理の職業	416	87	4.78
61 製品検査(金属)	37	12	3.08
62 製品検査(金属除く)	54	25	2.16
63 機械検査の職業	53	15	3.53
64 生産関連・生産類似	233	267	0.87
I 輸送・機械運転の職業	2,270	851	2.67
65 鉄道運転の職業		2	-
66 自動車運転の職業	1,919	615	3.12
67 船舶・航空機運転		0	-
68 その他の輸送の職業	86	78	1.10
69 定置・建設機械運転	265	156	1.70
J 建設・採掘の職業	2,112	291	7.26
70 建設躯体工事の職業	505	40	12.63
71 建設の職業	580	104	5.58
72 電気工事の職業	330	101	3.27
73 土木の職業	692	44	15.73
74 採掘の職業	5	2	2.50
K 運搬・清掃等の職業	1,224	1,700	0.72
75 運搬の職業	633	572	1.11
76 清掃の職業	207	253	0.82
77 包装の職業	67	29	2.31
78 その他の運搬等の職業	317	846	0.37
分類不能の職業		4,533	-
(IT関連の職業計)	1,061	1,281	0.83
(IT技術関連)	734	666	1.10
(IT操作関連)	173	576	0.30
(IT製造関連)	154	39	3.95
(福祉関連の職業計)	3,703	1,414	2.62
(介護関連)	2,527	880	2.87
(その他の福祉)	1,176	534	2.20

	求人募集数	求職者数	求人倍率 (原数値)
職業計	16,087	17,275	0.93
A 管理的職業	6	23	0.26
B 専門的・技術的職業	2,522	1,864	1.35
07 開発技術者	12	25	0.48
08 製造技術者	12	85	0.14
09 建築・土木技術者等	22	46	0.48
10 情報処理・通信技術者	33	79	0.42
11 その他の技術者	6	9	0.67
12 医師、薬剤師等	67	71	0.94
13 保健師、助産師、看護師	696	405	1.72
14 医療技術者	299	101	2.96
15 その他の保健医療	95	109	0.87
16 社会福祉の専門的職業	860	432	1.99
22 美術家、デザイナー等	103	162	0.64
05.06.17～21.23.24その他の専門的職業	317	340	0.93
C 事務的職業	1,933	3,869	0.50
25 一般事務員	1,326	3,462	0.38
26 会計事務員	211	183	1.15
27 生産関連事務員	189	60	3.15
28 営業・販売関連事務員	136	82	1.66
29 外勤事務員		4	-
30 運輸・郵便事務	52	9	5.78
31 事務用機器操作の職業	19	69	0.28
D 販売の職業	1,102	922	1.20
32 商品販売の職業	1,033	839	1.23
33 販売類似の職業	2	15	0.13
34 営業の職業	67	68	0.99
E サービスの職業	5,477	2,042	2.68
35 家庭生活支援サービス	21	22	0.95
36 介護サービスの職業	1,725	554	3.11
37 保健医療サービス	287	83	3.46
38 生活衛生サービス	401	147	2.73
39 飲食調理の職業	1,728	544	3.18
40 接客・給仕の職業	953	375	2.54
41 居住施設・ビルの管理	93	166	0.56
42 その他のサービス	269	151	1.78
F 保安の職業	426	123	3.46
G 農林漁業の職業	178	83	2.14
H 生産工程の職業	1,163	577	2.02
49 生産設備(金属)	8	2	4.00
50 生産設備(金属除く)	6	6	1.00
51 生産設備(機械)	7	4	1.75
52 金属材料製造等	66	37	1.78
54 製品製造・加工処理	659	312	2.11
57 機械組立の職業	200	82	2.44
60 機械整備・修理の職業	44	17	2.59
61 製品検査(金属)	25	10	2.50
62 製品検査(金属除く)	75	17	4.41
63 機械検査の職業	40	8	5.00
64 生産関連・生産類似	33	82	0.40
I 輸送・機械運転の職業	508	304	1.67
65 鉄道運転の職業		1	-
66 自動車運転の職業	469	236	1.99
67 船舶・航空機運転		1	-
68 その他の輸送の職業	12	18	0.67
69 定置・建設機械運転	27	48	0.56
J 建設・採掘の職業	86	64	1.34
70 建設躯体工事の職業	20	4	5.00
71 建設の職業	26	30	0.87
72 電気工事の職業	7	15	0.47
73 土木の職業	33	15	2.20
74 採掘の職業		-	-
K 運搬・清掃等の職業	2,686	3,207	0.84
75 運搬の職業	457	224	2.04
76 清掃の職業	1,057	760	1.39
77 包装の職業	208	87	2.39
78 その他の運搬等の職業	964	2,136	0.45
分類不能の職業		4,197	-
(IT関連の職業計)	150	296	0.51
(IT技術関連)	46	106	0.43
(IT操作関連)	62	180	0.34
(IT製造関連)	42	10	4.20
(福祉関連の職業計)	2,964	1,177	2.52
(介護関連)	2,143	699	3.07
(その他の福祉)	821	478	1.72

※ 資料出所：職業安定業務統計 ※ 職種は平成24年3月改定「厚生労働省編職業分類表」に基づくもの。
 ※ この数値は、京都労働局管内の南部5公共職業安定所の合計数です。
 ※ 求人募集数・求職者数・求人倍率は正式にはそれぞれ有効求職者数・有効求職者数・有効求人倍率とします。
 ※ 常用とは、雇用契約において雇用期間の定めがない又は4ヶ月以上の雇用期間が定められているもの(季節労働者を除く)をいいます。
 ※ 常用的パートとは、パートタイムの内雇用期間の定めがない又は4ヶ月以上の雇用期間によって就労するものをいいます。
 ※ ハローワークインターネットサービスの機能拡充に伴い、令和3年9月以降の数値には、ハローワークに来所せず、オンライン上で求職登録した求職者数や、求職者がハローワークインターネットサービスの求人に直接応募した就職件数等が含まれている。
 ※ 「IT関連の職業」及び「福祉関連の職業」についてはそれぞれの職業から抽出した内数
 「IT技術関連」とは……電気・電子・電気通信設計技術者、同機器生産技術者、システムコンサルタント、システム設計技術者、ソフトウェア開発技術者、プログラマーなど
 「IT操作関連」とは……グラフィックデザイナー、ウェブデザイナー、データ入力係員、製図工など
 「IT製造関連」とは……電気通信機械器具組立工、半導体製品製造工、被覆電線製造工、電気通信機械器具修理工、通信線架線・敷設作業員、電気通信設備作業員など
 「介護関連」とは……福祉施設指導専門員、介護支援専門員、医療ソーシャルワーカー、家政婦(夫)、家事手伝、施設介護員、訪問介護職など
 「その他の福祉」とは……保健師、助産師、看護師、理学療法士、作業療法士、視能訓練士、言語聴覚士、福祉相談・指導専門員など

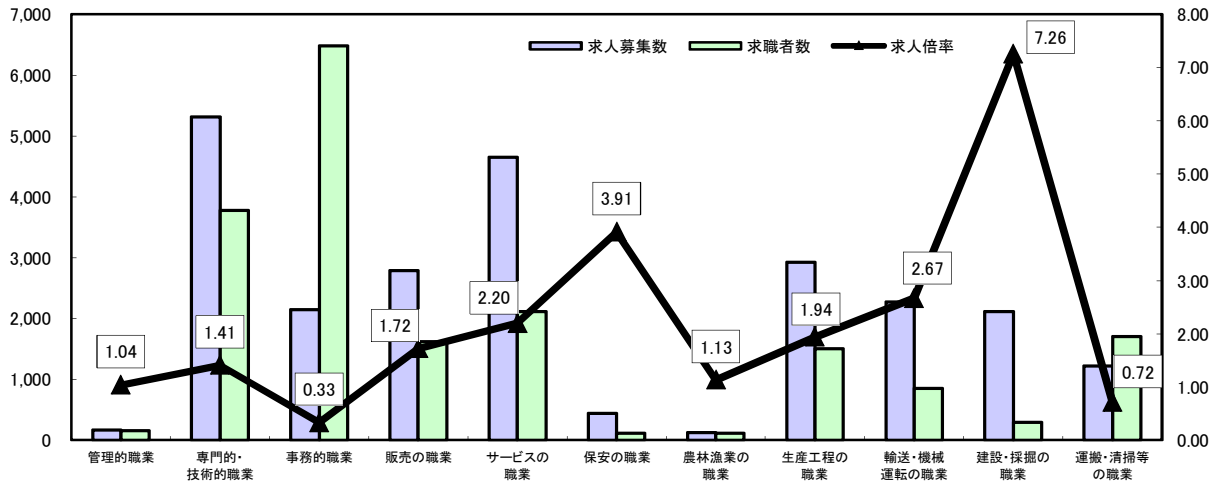
求人・求職バランスシート

令和4年8月

ハローワーク南部5所

(京都西陣所、京都七条所、伏見所、宇治所、京都田辺所)

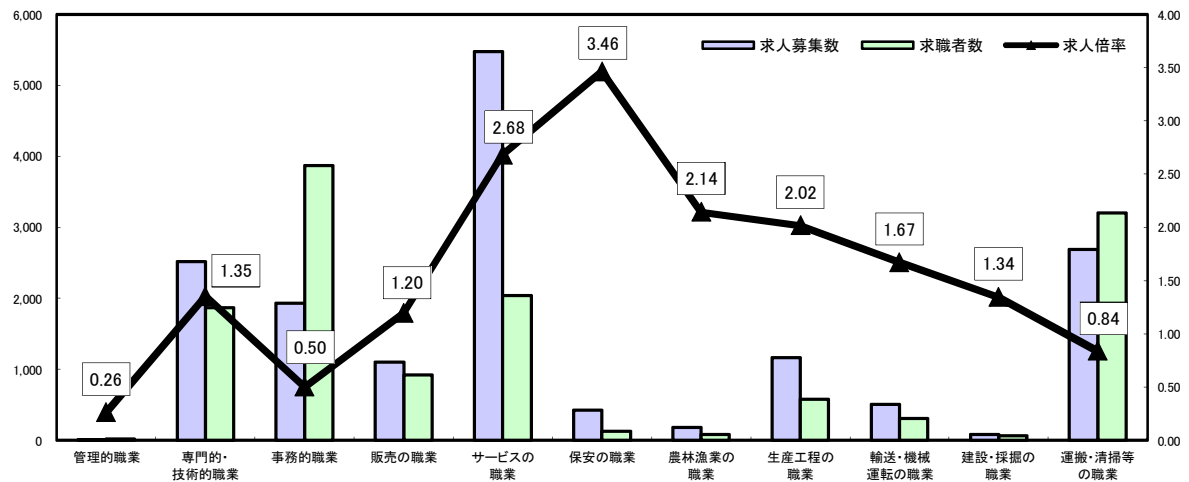
常用



*求人募集数・求職者数は左目盛(人)、求人倍率は右目盛(倍)

	管理的職業	専門的・技術的職業	事務的職業	販売の職業	サービスの職業	保安の職業	農林漁業の職業	生産工程の職業	輸送・機械運轉の職業	建設・採掘の職業	運搬・清掃等の職業	職業の合計
求人募集数	166	5,317	2,151	2,787	4,655	442	129	2,923	2,270	2,112	1,224	24,176
求職者数	160	3,776	6,481	1,620	2,118	113	114	1,507	851	291	1,700	23,264
求人倍率	1.04	1.41	0.33	1.72	2.20	3.91	1.13	1.94	2.67	7.26	0.72	1.04

常用的パート



*求人募集数・求職者数は左目盛(人)、求人倍率は右目盛(倍)

	管理的職業	専門的・技術的職業	事務的職業	販売の職業	サービスの職業	保安の職業	農林漁業の職業	生産工程の職業	輸送・機械運轉の職業	建設・採掘の職業	運搬・清掃等の職業	職業の合計
求人募集数	6	2,522	1,933	1,102	5,477	426	178	1,163	508	86	2,686	16,087
求職者数	23	1,864	3,869	922	2,042	123	83	577	304	64	3,207	17,275
求人倍率	0.26	1.35	0.50	1.20	2.68	3.46	2.14	2.02	1.67	1.34	0.84	0.93

- (注) 1 求人募集数・求職者数・求人倍率は正式にはそれぞれ有効求人人数・有効求職者数・有効求人倍率といます。
 2 求人倍率は、求職者1人あたりの求人募集数を意味しています。
 3 [職業の合計]欄には、[職業分類不能]を含みます。
 4 常用とは、雇用契約において雇用期間の定めがないか又は4ヶ月以上の雇用期間が定められているもの(季節労働者を除く)をいいます。
 5 常用的パートとは、パートタイムのうち雇用期間の定めがないか又は4ヶ月以上の雇用期間によって就労するものをいいます。

求人・求職バランスシート(令和4年8月分)

◎常用

(単位:人倍)

職業計	求人募集数	求職者数	求人倍率 (原数値)
職業計	4,124	2,540	1.62
A 管理的職業	10	9	1.11
B 専門的・技術的職業	816	238	3.43
07 開発技術者	45	7	6.43
08 製造技術者	44	45	0.98
09 建築・土木技術者等	302	24	12.58
10 情報処理・通信技術者	15	18	0.83
11 その他の技術者	6	2	3.00
12 医師・薬剤師等	17	3	5.67
13 保健師・助産師・看護師	131	43	3.05
14 医療技術者	69	15	4.60
15 その他の保健医療	24	11	2.18
16 社会福祉の専門的職業	103	35	2.94
22 美術家、デザイナー等	16	11	1.45
05.06.17～21.23.24その他の専門的職業	44	24	1.83
C 事務的職業	323	468	0.69
25 一般事務員	205	409	0.50
26 会計事務員	25	19	1.32
27 生産関連事務員	50	18	2.78
28 営業・販売関連事務員	38	16	2.38
29 外勤事務員	3	0	-
30 運輸・郵便事務	1	2	0.50
31 事務用機器操作の職業	1	4	0.25
D 販売の職業	341	102	3.34
32 商品販売の職業	144	67	2.15
33 販売類似の職業	3	-	-
34 営業の職業	194	35	5.54
E サービスの職業	641	258	2.48
35 家庭生活支援サービス	-	-	-
36 介護サービスの職業	235	98	2.40
37 保健医療サービス	42	16	2.63
38 生活衛生サービス	94	10	9.40
39 飲食調理の職業	110	74	1.49
40 接客・給仕の職業	138	40	3.45
41 居住施設・ビルの管理	4	6	0.67
42 その他のサービス	18	14	1.29
F 保安の職業	180	26	6.92
G 農林漁業の職業	34	23	1.48
H 生産工程の職業	835	329	2.54
49 生産設備(金属)	12	14	0.86
50 生産設備(金属除く)	25	8	3.13
51 生産設備(機械)	3	6	0.50
52 金属材料製造等	219	37	5.92
54 製品製造・加工処理	221	103	2.15
57 機械組立の職業	110	54	2.04
60 機械整備・修理の職業	157	21	7.48
61 製品検査(金属)	25	15	1.67
62 製品検査(金属除く)	12	13	0.92
63 機械検査の職業	13	2	6.50
64 生産関連・生産類似	38	56	0.68
I 輸送・機械運転の職業	246	127	1.94
65 鉄道運転の職業	1	1	1.00
66 自動車運転の職業	183	100	1.83
67 船舶・航空機運転	1	1	1.00
68 その他の輸送の職業	22	9	2.44
69 定置・建設機械運転	39	16	2.44
J 建設・採掘の職業	494	67	7.37
70 建設躯体工事の職業	73	5	14.60
71 建設の職業	100	17	5.88
72 電気工事の職業	116	12	9.67
73 土木の職業	204	31	6.58
74 採掘の職業	1	2	0.50
K 運搬・清掃等の職業	204	253	0.81
75 運搬の職業	109	65	1.68
76 清掃の職業	45	59	0.76
77 包装の職業	7	1	7.00
78 その他の運搬等の職業	43	128	0.34
分類不能の職業	640	-	-
(IT関連の職業計)	142	41	3.46
(IT技術関連)	56	24	2.33
(IT操作関連)	16	12	1.33
(IT製造関連)	70	5	14.00
(福祉関連の職業計)	476	164	2.90
(介護関連)	313	113	2.77
(その他の福祉)	163	51	3.20

◎常用的パート

ハローワーク北部3所計
(福知山所、舞鶴所、峰山所)

(単位:人倍)

職業計	求人募集数	求職者数	求人倍率 (原数値)
職業計	2,712	2,104	1.24
A 管理的職業	1	1	1.00
B 専門的・技術的職業	335	184	1.82
07 開発技術者	1	1	1.00
08 製造技術者	5	12	0.42
09 建築・土木技術者等	8	4	2.00
10 情報処理・通信技術者	-	4	-
11 その他の技術者	2	-	-
12 医師・薬剤師等	21	4	5.25
13 保健師・助産師・看護師	92	74	1.24
14 医療技術者	42	5	8.40
15 その他の保健医療	6	7	0.86
16 社会福祉の専門的職業	109	46	2.37
22 美術家、デザイナー等	12	7	1.71
05.06.17～21.23.24その他の専門的職業	37	20	1.85
C 事務的職業	232	380	0.61
25 一般事務員	171	357	0.48
26 会計事務員	6	9	0.67
27 生産関連事務員	31	4	7.75
28 営業・販売関連事務員	17	2	8.50
29 外勤事務員	4	1	4.00
30 運輸・郵便事務	3	1	3.00
31 事務用機器操作の職業	-	6	-
D 販売の職業	298	94	3.17
32 商品販売の職業	284	89	3.19
33 販売類似の職業	1	1	1.00
34 営業の職業	13	4	3.25
E サービスの職業	945	246	3.84
35 家庭生活支援サービス	5	2	2.50
36 介護サービスの職業	231	56	4.13
37 保健医療サービス	34	14	2.43
38 生活衛生サービス	63	13	4.85
39 飲食調理の職業	212	85	2.49
40 接客・給仕の職業	332	55	6.04
41 居住施設・ビルの管理	11	7	1.57
42 その他のサービス	57	14	4.07
F 保安の職業	110	15	7.33
G 農林漁業の職業	26	15	1.73
H 生産工程の職業	221	141	1.57
49 生産設備(金属)	-	4	-
50 生産設備(金属除く)	-	2	-
51 生産設備(機械)	-	-	-
52 金属材料製造等	17	7	2.43
54 製品製造・加工処理	119	58	2.05
57 機械組立の職業	50	18	2.78
60 機械整備・修理の職業	8	2	4.00
61 製品検査(金属)	11	16	0.69
62 製品検査(金属除く)	12	8	1.50
63 機械検査の職業	2	5	0.40
64 生産関連・生産類似	2	21	0.10
I 輸送・機械運転の職業	68	53	1.28
65 鉄道運転の職業	-	-	-
66 自動車運転の職業	60	37	1.62
67 船舶・航空機運転	-	1	-
68 その他の輸送の職業	2	7	0.29
69 定置・建設機械運転	6	8	0.75
J 建設・採掘の職業	10	9	1.11
70 建設躯体工事の職業	-	-	-
71 建設の職業	4	4	1.00
72 電気工事の職業	4	3	1.33
73 土木の職業	2	2	1.00
74 採掘の職業	-	-	-
K 運搬・清掃等の職業	466	464	1.00
75 運搬の職業	92	33	2.79
76 清掃の職業	179	118	1.52
77 包装の職業	73	4	18.25
78 その他の運搬等の職業	122	309	0.39
分類不能の職業	640	592	-
(IT関連の職業計)	32	16	2.00
(IT技術関連)	-	4	-
(IT操作関連)	6	11	0.55
(IT製造関連)	26	1	26.00
(福祉関連の職業計)	385	144	2.67
(介護関連)	280	63	4.44
(その他の福祉)	105	81	1.30

※ 資料出所:職業安定業務統計 ※ 職種は平成24年3月改定「厚生労働省編職業分類表」に基づくもの。

※ この数値は、京都労働局管内の北部3公共職業安定所の合計数です。

※ 求人募集数・求職者数・求人倍率は正式にはそれぞれ有効求職者数・有効求職者数・有効求人倍率とします。

※ 常用とは、雇用契約において雇用期間の定めがない又は4ヶ月以上の雇用期間が定められているもの(季節労働者を除く)をいいます。

※ 常用的パートとは、パートタイムの内雇用期間の定めがない又は4ヶ月以上の雇用期間によって就労するものをいいます。

※ ハローワークインターネットサービスの機能拡充に伴い、令和3年9月以降の数値には、ハローワークに来所せず、オンライン上で求職登録した求職者数や、求職者がハローワークインターネットサービスの求人に直接応募した就職件数等が含まれている。

※ 「IT関連の職業」及び「福祉関連の職業」についてはそれぞれの職業から抽出した内数

「IT技術関連」とは……電気・電子・電気通信設計技術者、同機器生産技術者、システムコンサルタント、システム設計技術者、ソフトウェア開発技術者、プログラマーなど

「IT操作関連」とは……グラフィックデザイナー、ウェブデザイナー、データ入力係員、製図工など

「IT製造関連」とは……電気通信機械器具組立工、半導体製品製造工、被覆電線製造工、電気通信機械器具修理工、通信線架線・敷設作業員、電気通信設備作業員など

「介護関連」とは……福祉施設指導専門員、介護支援専門員、医療ソーシャルワーカー、家政婦(夫)、家事手伝、施設介護員、訪問介護職など

「その他の福祉」とは……保健師、助産師、看護師、理学療法士、作業療法士、視能訓練士、言語聴覚士、福祉相談・指導専門員など

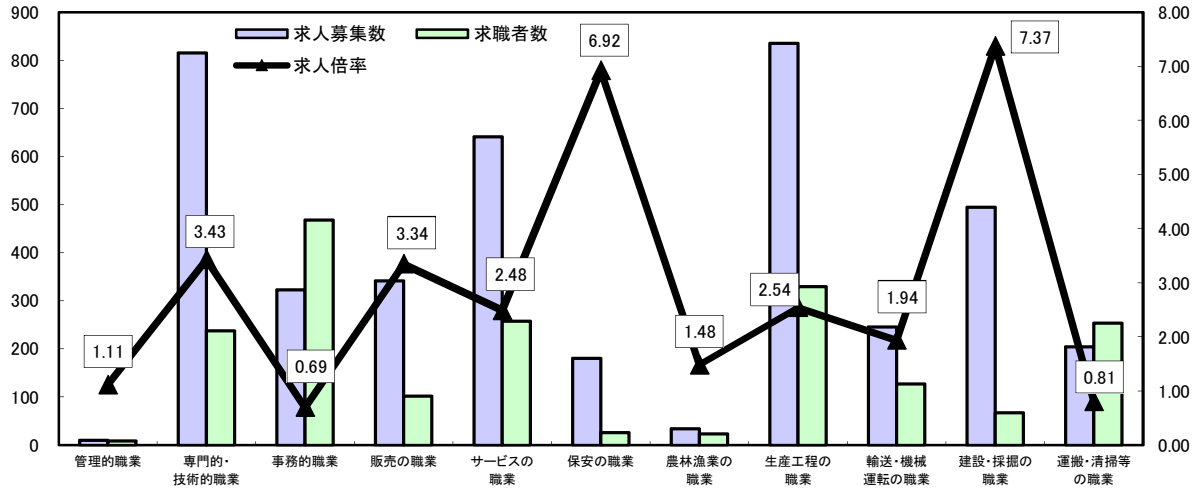
求人・求職バランスシート

令和4年8月

ハローワーク北部3所

(福知山所、舞鶴所、峰山所)

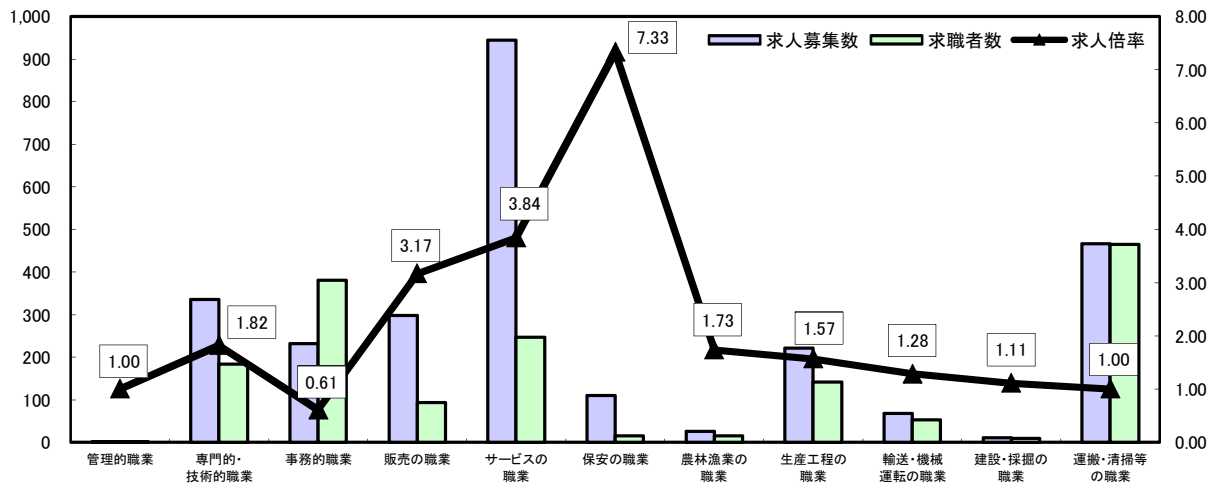
常用



*求人募集数・求職者数は左目盛(人)、求人倍率は右目盛(倍)

	管理的職業	専門的・技術的職業	事務的職業	販売の職業	サービスの職業	保安の職業	農林漁業の職業	生産工程の職業	輸送・機械運転の職業	建設・採掘の職業	運搬・清掃等の職業	職業の合計
求人募集数	10	816	323	341	641	180	34	835	246	494	204	4,124
求職者数	9	238	468	102	258	26	23	329	127	67	253	2,540
求人倍率	1.11	3.43	0.69	3.34	2.48	6.92	1.48	2.54	1.94	7.37	0.81	1.62

常用的パート



*求人募集数・求職者数は左目盛(人)、求人倍率は右目盛(倍)

	管理的職業	専門的・技術的職業	事務的職業	販売の職業	サービスの職業	保安の職業	農林漁業の職業	生産工程の職業	輸送・機械運転の職業	建設・採掘の職業	運搬・清掃等の職業	職業の合計
求人募集数	1	335	232	298	945	110	26	221	68	10	466	2,712
求職者数	1	184	380	94	246	15	15	141	53	9	464	2,194
求人倍率	1.00	1.82	0.61	3.17	3.84	7.33	1.73	1.57	1.28	1.11	1.00	1.24

- (注) 1 求人募集数・求職者数・求人倍率は正式にはそれぞれ有効求人人数・有効求職者数・有効求人倍率といいます。
 2 求人倍率は、求職者1人あたりの求人募集数を意味しています。
 3 [職業の合計]欄には、[職業分類不能]を含みます。
 4 常用とは、雇用契約において雇用期間の定めがないか又は4ヶ月以上の雇用期間が定められているもの(季節労働者を除く)をいいます。
 5 常用的パートとは、パートタイムのうち雇用期間の定めがないか又は4ヶ月以上の雇用期間によって就労するものをいいます。