



京都市
CITY OF KYOTO



公益財団法人 産業雇用安定センター

**9/1から、ワコールの社員が淡交社に在籍
出向し、経営課題の解決に取り組めます！**

京都市産業観光局
担当：産業企画室
電話：075-222-3756
(公財)産業雇用安定センター
担当：京都事務所
電話：075-211-2331

地域企業「担い手交流」チャレンジプログラム
次世代リーダーのレンタル移籍の出陣式（第一号）の開催について

オンラインでの取材、インタビューにも対応します！

京都市及び公益財団法人産業雇用安定センターでは、ウィズ・アフターコロナ社会における地域企業の担い手育成、組織の活性化、企業間連携の強化などを推進するため、主に大企業在籍者が、一定期間、中小企業などに在籍出向することを促進する「地域企業『担い手交流』チャレンジプログラム」を令和元年度から実施しています。

この度、「次世代リーダーのレンタル移籍¹」として初めて、ワコールの社員が淡交社に在籍出向し、新規事業開発や商品開発など、経営課題の解決に取り組むに当たり、下記のとおり出陣式を開催しますので、お知らせします。

記

1 日時

令和3年8月19日（木）午前11時～午前11時30分

2 場所

オンライン（Zoom）

3 主な出席者（予定）

- | | |
|---------------------------|-------|
| (1) 株式会社ワコール（送出企業） | |
| 人事総務本部人事部人材開発課長 | 沢村麻衣子 |
| 今回の出向者 | 大塚結郁 |
| (2) 株式会社淡交社（受入企業） | |
| 取締役常務執行役員 | 柳森壽人 |
| (3) 京都市 | |
| 産業観光局産業企画室 ひと・しごと環境整備担当部長 | 岡田祐成 |
| (4) 公益財団法人産業雇用安定センター | |
| 京都事務所長 | 蓮井啓仁 |

8/4 事前勉強会後の写真。左から、ワコール矢野様、出向者大塚様、淡交社伊藤様、淡交社柳森様



¹ 京都市の地域企業「担い手交流」チャレンジプログラムの一つで、入社10年目程度の大企業等の社員が中小企業に一定期間出向し、新規事業の開発や組織の活性化など、経営課題の解決に取り組むもの。

4 当日の次第（予定）

- （1）本プログラム概要説明
- （2）出席者挨拶
- （3）出向者決意表明

5 取材

取材を希望される場合は、8月17日（火）正午までに社名、人数、連絡先を京都市産業観光局産業企画室までEメール（sangyokikaku@city.kyoto.lg.jp）又はFAX（075-222-3331、様式別紙）でお知らせください。

当日、現地での取材を希望の場合、京都市産業企画室（京都市役所分庁舎地下1階）にお越しください。また、オンラインでの参加の場合、Zoom URL 及びミーティング ID をお送りいたします。

なお、出向者のほか、企業へのインタビューを希望される場合は、対応可能ですので、事前に御相談ください。

6 その他

- （1）本プログラムの概要や参加企業、成果等は、次のWEBサイトを御覧ください。

WEBサイトURL：<https://kyoto-ninaite.com/>



- （2）9月1日（水）には、株式会社淡交社において、辞令交付式を開催する予定です（改めてお知らせいたします）。

（参考1）株式会社ワコールホールディングス、株式会社ワコール

- 1 事業内容：インナーウェア、アウターウェア、スポーツウェア、その他の繊維製品および関連製品の製造、卸売販売および一部製品の消費者への直接販売を主な事業としています。
- 2 創業：昭和21年6月15日（㈱ワコールは、平成17年10月1日、持株会社㈱ワコールホールディングスへ商号変更し、新たに設立した㈱ワコールは、同ホールディングスの100%子会社となりました。）
- 3 従業員数（令和2年3月末現在）：4,822人（単体）
- 4 代表者：代表取締役 社長執行役員 安原弘展（株式会社ワコールホールディングス）
代表取締役 社長執行役員 伊東知康（株式会社ワコール）

（参考2）株式会社淡交社

- 1 事業内容：茶道をはじめとする日本文化のすばらしさを伝えることを目的とし、出版に限らず、茶道具や和装、和雑貨の企画・制作・販売、茶室・茶庭の設計、施行、カルチャー教室・旅行の運営など、様々な事業を通して日本文化のすばらしさを発信しています。
- 2 設立年月日：昭和24年1月7日
- 3 従業員数（令和2年3月末現在）：125人
- 3 代表者：代表取締役社長 納屋嘉人
代表取締役副社長 伊住公一郎

プログラムのビジョン



本プログラムは、地域企業などの社員が企業の枠を超えて、様々な仕事に挑戦できる仕組みを構築するものです。本プログラム の浸透を通じ、地域企業が相互に刺激を 与え、経営課題の解決・人材育成に取 り組むまち・京都を目指します。

プログラムの概要

- 1 制度導入支援**
 企業概要や求める人材像、業務内容、期待などをまとめた、貴社な らではの「企業紹介シート」の作成を通じ、貴社における課題の 整理や情報発信力の強化など、「採用力の強化」を支援します。
- 2 マッチング支援**
 求人票の作成やコンサルティングなどを行ううえで、貴社への 出向を希望する方との面談や送出国企業との契約締結を支援します。
- 3 フォローアップ(受入後)**
 受入人材の勤務状況の確認や支援を行うとともに、他の受入企業 との人的ネットワークの形成を図るための集合研修も開催する 予定です。

つながれ！ 担い手

地域企業「担い手交流」チャレンジプログラム

受入企業版

ウイズ・アフターコロナ社会で、
人材確保が変わる、
組織が進化する。



京都市 × 公益財団法人 産業雇用安定センター

よくある質問

- ”
- Q1. いつから出向するのですか？**
 貴社の意向などを踏まえて調整します。
 - Q2. 出向期間はどれくらいですか？**
 1年を基本としますが、貴社の意向などを踏まえて調整します。
 - Q3. 受入者の給与などの支払いはどうなりますか？**
 送出国企業との契約内容に応じて、出向員負担金を支払う 必要があります。
 - Q4. 1社で複数の社員を受け入れることはできますか？**
 できます。
 - Q5. 大企業も応募できますか？**
 できます。奮ってください。
 - Q6. プログラムへの参加を途中で止めることは できますか？**
 貴社の事情に応じて、途中で止めることも、再開することも できます。

【留意事項】以上の条件が送出国企業と折り合わない場合は、貴社の希望する「中核人材」候補でよいことがあり ます。出向成立案件は、本プログラムの前項啓発を図るため、原則「ウェブアウト」などで広く告知します。本紙面に 掲載されている内容は、事業の進捗状況によって変更することがあります。詳細については、方に定める結果要領を ご参照ください。

地域企業「担い手交流」チャレンジプログラム推進デスク

〒600-8381 京都府京都市下京区堀之上町5-40 旧下京図書館2階
 シンク・アンド・アクト株式会社内
 TEL: 075-746-2845 / FAX: 075-746-2846 / 電子メール: info@kyoto-nmaite.com
 受付時間は、月曜日～金曜日の午前9時～午後6時(土・日・祭は除く)。

全ての受入企業を公開! <https://kyoto-nmaite.com>
 詳しくはサイトをcheck!!! 京都市担い手プログラム



発行：京都市産業雇用安定センター
 京都市印刷物第 034284 号 令和3年7月発行

事務局・
問合せ先

地域企業の働き方が 変わる, つながる, 進化する。

ウィズ・アフターコロナ社会における中小・ベンチャー企業の経営課題に、大手企業などの「中核人材」を活用できる手法をご提案します。これにより、地域企業の人材確保や人材育成を支援するとともに、人材交流を促進し、企業間連携の強化などを図ります。



case 1

次世代リーダーの レンタル移籍 (原則復帰)

入社10年目程度の大企業などの社員が貴社に一定期間出向し、新規事業の開発や組織の活性化など、経営課題の解決に取り組めます。

case 2

ミドル層の インターンシップ (原則復帰)

入社30年程度の大企業などの社員が、貴社に一定期間出向し、即戦力として、事業の強化や組織の活性化などを推進します。また、お試し期間の有無も選択できます。

受入企業 モデルケース | 次世代リーダーの海外業務実績

受入企業 (B社)
 東京都のベンチャー企業B社は海外に展開先が多数あり。

送出国企業 (A社)
 大手企業A社に勤める架橋さんは32歳。海外事業部に配属されており、将来的には海外で活躍したいと考えている。



国際的な事業運営に対して、大手企業のノウハウを取り入れたいと考えている。

A社では海外での業務はある一定以上の経験者が行っており、次世代のリーダーとなる担い手になかなか経験を提供することができない。ビジネス英語の上達にもつながらない。



B社のメリット

A社のノウハウを架橋さんを通してキャッチアップ。また、事業としてもA社とつながりをもつことができる。

A社のメリット

架橋さんのレベルアップ
 = 海外での業務実績、コアメンバーとしての責任感、自身の成長意欲を満たす。

架橋さんは2年間を期限としてB社に出向。B社では新たなビジネスを生むプロジェクトコアメンバーとして活躍。

受入企業をピックアップ紹介!

ご参加いただいた企業の一部をご紹介します。その他の企業はサイトをご確認ください!

 <p>製造業</p>	<p>株式会社アロマジオン</p> <p>《新型コロナウイルスで世界を変える》 映像や画像と連動する情報制御型「アロマジオン」の開発、製造及び販売</p> <p>獲得できる能力 ・マーケティングなどの経験がある方 ・英語力 ・科学、物産、電子など専門機能的知識を習得</p> <p>マーケティング人材が不足している企業</p>
 <p>IT・インターネット</p>	<p>Baseconnect株式会社</p> <p>《タブレットに情報にアクセスできる世界を作る》 企業情報データベース・次世代型検索エンジンの開発、提供</p> <p>獲得できる能力 ・来て欲しい人材 ・自主的、主体的に仕事ができる方</p> <p>未来の法人営業を作りたい企業</p>
 <p>通信業</p>	<p>株式会社HACARUS</p> <p>《アイデアとテクノロジーで人々を健康に導く》 医療、産業分野向けの人間体、データ分析業務</p> <p>獲得できる能力 ・来て欲しい人材 ・業務、労働人事などの経験がある方 ・組織の管理、各部門間の連携経験がある方</p> <p>管理部門を強化したい企業</p>
 <p>製造業</p>	<p>株式会社魁半導体</p> <p>《フラスマでの加工による技術》 お客様の要望に合わせたフラスマ装置の開発及び製造販売など</p> <p>獲得できる能力 ・来て欲しい人材 ・市場調査から営業活動まで多岐にわたる業務に携われる方 ・能力発揮の意欲がある方</p> <p>顧客ニーズを捉えた新製品を開発したい企業</p>
 <p>コンサルティング</p>	<p>株式会社TCI研究所</p> <p>《伝統は革新の連続》 中小企業・伝統工芸事業者の商品開発、海外販路開拓の支援</p> <p>獲得できる能力 ・来て欲しい人材 ・伝統的な経験がある方 ・海外販路開拓力 ・伝統産業への意欲がある方</p> <p>伝統技術を活用したイノベーションを起こせる人材を求めている企業</p>

プログラムのビジョン

本プログラムは、地域企業などの社員が企業の枠を超えて、様々な仕事に挑戦できる仕組みを構築するものです。本プログラムの浸透を通じ、地域企業が相互に刺激を与え、経営課題の解決・人材育成に取り組むまち・京都を目指します。



プログラムの概要

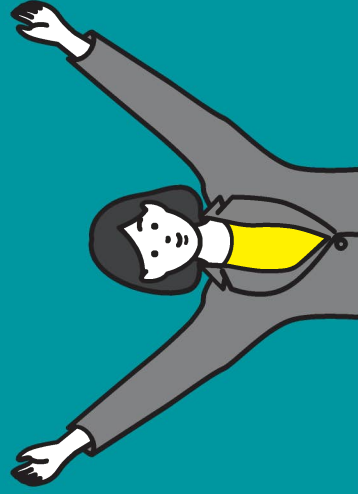
- 1 制度導入支援**
 貴社の人事担当などの勉強会を開催し、貴社の特性に応じた制度導入を支援するとともに、経営計画や課題などに応じて、貴社ならではの受入企業を提案します。
- 2 マッチング支援**
 貴社の出向候補者と受入企業との面談や契約締結を支援します。
- 3 フロアーマップ(出向後)**
 貴社の出向者に対し、個別に面談や支援を行うとともに、他社の出向者などとの人的ネットワークの形成を図るための集合研修も開催する予定です。

つながれ！ 担い手

地域企業「担い手交流」チャレンジプログラム

送出企業版

ウイルス・アフターコロナ社会で、
人材育成が変わる、
組織が進化する。



京都市 × 公益財団法人 産業雇用安定センター

よくある質問

- Q1. いつから出向するのですか？**
 貴社の意向などを踏まえて調整します。
- Q2. 出向期間はどれくらいですか？**
 1年を基本としますが、貴社の意向などを踏まえて調整します。
- Q3. 給与などの支払いはどうなりますか？**
 これまでどおり貴社から支払いをお願いします。なお、受入企業との契約内容に応じて、出向員処遇金などを受け取ることもできます。
- Q4. 1社から複数の社員を出向させることはできますか？**
 できます。
- Q5. 中小企業も応募できますか？**
 できます。奮ってご応募ください。
- Q6. プログラムへの参加を途中で止めることはできますか？**
 貴社の状況に応じて、途中で止めることも、再開することもできます。

【出向期間】出向条件が受入企業と打ち合わせない場合は、貴社の希望する出向に差支えないことがあり、出向成立条件は、本プログラムの参加費を払ったため、出向プログラムまで広く告知し、本場に出向していただくという旨は、事業の進捗状況によって、変更することがあります。詳細については、別に定める募集要項をご参照ください。

地域企業「担い手交流」チャレンジプログラム推進デスク

〒600-8381 京都府京都市下京区部之上町540 旧下京区部第2階
 シンク・アンド・アクト株式会社内
 TEL: 075-746-2845 / FAX: 075-746-2846 / 電子メール: info@kyoto-ninaiite.com
 受付時間は、月曜日～金曜日の午前9時～午後6時（土・日・祭は除く）。

全ての受入企業を公開！

<https://kyoto-ninaiite.com>

詳しくはサイトをcheck ▶▶▶



発行：京都市産業雇用安定産業企画室
 京都市印刷物第 034283 号 令和 3 年 7 月発行

事務局・
問合せ先

地域企業の働き方が変わる,つながる,進化する。

ウィズ・アフターコロナ社会における人事課題を解決する手法として、中小・ベンチャー企業への「在籍出向」をご提案します。これにより、人材の育成や組織の活性化を支援するとともに、人材交流を促進し、企業間連携の強化を図ります。



case 1

次世代リーダーのレンタル移籍 (原則復帰)

入社10年程度の貴社社員に対し、チャレンジ精神や経営感覚などを醸成することにも、社外ネットワークを構築する機会を提供します。貴社組織としても、ミドル層の活性化なども、次世代リーダーの見える化につながります。

case 2

ミドル層のインターンシップ (原則復帰)

入社30年程度の貴社員に対し、セカンドキャリア開発を後押しするため、移籍希望者の職務体験の機会を提供します。貴社組織としても、ミドル層の活性化などにつながります。また、お試し期間の有無も選択できます。



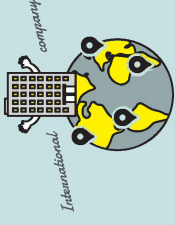
レンタル移籍までのイメージ

レンタル移籍に向けて定期的に研修会を開催し、本プログラムが、貴社企業の人材育成において、どのような効果を出せるようご検討いたします。

送出企業 モデルケース | 次世代リーダーの海外業務実績

送出企業 (A社)
大手企業A社に勤める 柴崎さん32歳。海外事業部に配属されており、将来的には海外で活躍したいと考えている。

受入企業 (B社)
京都市のベンチャー企業B社は海外に展開先が多数あり。



A社では海外での業務はある一定以上の役職者が行っており、次世代のリーダーとなる巨匠に十分な経験が積まえることができない。ビジネス英語の上達にもつながらない。

国際的な事業運営に対して、大手企業のノウハウを取り入れたいと考えている。

A社のメリット

柴崎さんのレベルアップ
- 海外での業務実績、
- コアメンバーとしての責任感、自身の成長意欲を
満たす。

マッチング



B社のメリット

A社のノウハウを英語
さんを通してキャッチ
アップ。また、事業として
もA社とつながりをもつ
ことができる。

柴崎さんは2年間の期間としてB社に出向。
B社では新たなビジネスを生むプロジェクトコアメンバーとして活躍。

その後の送出企業の動き

- 社内公募
- 社内選考
- 受入企業面接
- 出向契約締結
- 内示
- 出向開始

出向先となる受入企業をピックアップ紹介!

ご参加いただいた企業の一部をご紹介します。その他の企業はサイトをご確認ください!

<p>株式会社アロマジョイン</p> <p>マーケティング戦略立案及び実施に特化しませんか</p> <p>《香りのコミュニケーションで世界を変える》 映像や画像と連動する香り制御装置「アロマシューター」の開発、製造及び販売</p> <p>🎯 獲得できる能力 ・マーケティングなどの経験がある方 ・英語能力があれば理想 ・来て欲しい人材 ・来学、物産、電子など部門横断的な知識を習得</p>	<p>Baseconnect株式会社</p> <p>ITによる法人営業の業務効率化に特化しませんか</p> <p>《タブレットに情報にアクセスできる世界を作る》 企業情報データベース・次世代型検索エンジンの開発、提供</p> <p>🎯 獲得できる能力 ・ITによる法人営業の業務効率化に特化しませんか ・若手営業の定額独立など「0→1」ニーズの探索・検証に近い現場での事業展開を行う経験</p>	<p>株式会社HACARUS</p> <p>ベンチャー企業の社内体制整備に特化しませんか</p> <p>《アイデアとテクノロジーで人々を健康に導く》 医療・産業分野向けの人間集、データ分析業務</p> <p>🎯 獲得できる能力 ・ベンチャー企業などの経験がある方 ・明確な管理・各種制度の運用経験がある方</p>	<p>株式会社魁半導体</p> <p>顧客との協同共創に特化しませんか</p> <p>《フラスマでの加工による技術》 お客様の重要課題に合わせたフラスマ装置の開発及び製造販売など</p> <p>🎯 獲得できる能力 ・顧客との協同共創に特化しませんか ・市場調査から営業活動まで多岐にわたる業務に携われる方 ・能力発揮の場を求めらる方</p>	<p>株式会社TCI研究所</p> <p>《伝統は革新の連続》 中小企業・伝統工芸事業者の商品開発、海外販路開拓の支援</p> <p>🎯 獲得できる能力 ・英語能力のある方 ・伝統工芸の知識がある方 ・伝統工芸の魅力を海外に発信したい方 ・海外向け商品開発力などから作る経験</p>
--	---	--	--	---