

京都地方最低賃金審議会

令和3年度 第1回

京都府 自動車（新車）小売業 最低賃金専門部会

（ 令和3年11月4日（木）9：30～
京 都 労 働 局 6 階 会 議 室 ）

【議 事 次 第】

- 1 部会長及び部会長代理の選出について
- 2 京都府 自動車（新車）小売業 最低賃金の改正について
- 3 今後の審議日程について

【提 出 資 料】

- | | | |
|-------|--|----------------|
| No.1 | 京都府自動車（新車）小売業最低賃金専門部会委員名簿 | ・ ・ ・ ・ ・ P 1 |
| No.2 | 京都地方最低賃金審議会 京都府自動車（新車）小売業 最低賃金専門部会運営規程 | ・ P 2 |
| No.3 | 令和3年度 京都府特定（産業別）最低賃金改正の手順 | ・ ・ ・ ・ ・ P 3 |
| No.4 | 令和3年度 特定（産業別）最低賃金の改正に関する申出一覧表 | ・ ・ ・ ・ ・ P 4 |
| No.5 | 令和3年度 京都府自動車（新車）小売業最低賃金改正決定の申出書 | ・ ・ ・ P 5 |
| No.6 | 京都府地域別最低賃金、特定（産業別）最低賃金の推移 | ・ ・ ・ ・ ・ P 10 |
| No.7 | 各都道府県において決定されている自動車小売業最低賃金の推移 | ・ ・ ・ ・ ・ P 14 |
| No.8 | 令和3年度 賃金実態調査 自動車（新車）小売業 | ・ ・ ・ ・ ・ P 15 |
| No.9 | 京都府における令和3年 春季賃上げ要求・妥結状況 | ・ ・ ・ ・ ・ P 48 |
| No.10 | 令和3年 春季 各機関賃上げ集計状況 | ・ ・ ・ ・ ・ P 49 |

京都府自動車（新車）小売業 最低賃金専門部会 委員名簿

使用者代表委員以外 令和3年9月15日任命
 使用者代表委員 令和3年9月27日任命
 京都労働局労働基準部賃金室

	氏名	現職
公益代表委員	イシダ ミツオ 石田 光男	同志社大学 社会学部 名誉教授
	ウエダ マサシ 上田 眞士	同志社大学 社会学部 教授
	タロウ マル ヒロシ 太郎丸 博	京都大学 文学研究科 教授
労働者代表委員	イマザキ ヒロユキ 今崎 啓之	スズキ販売労働組合自販京都支部 支部執行委員長 自動車総連京都地方協議会 幹事
	マツヤマ ユウジ 松山 裕二	三菱自動車工業労働組合 京都支部 支部長 自動車総連 京都地方協議会 議長 連合京都 副会長
	ミサキ ケンジ 三崎 健次	京都ダイハツ販売労働組合 執行委員長 ダイハツ販売労働組合連合会 会計監査 自動車総連京都地方協議会 幹事
使用者代表委員	コバヤシ ヒロジ 小林 寛二	京都府自動車販売店協会 専務理事
	ツダ マサキ 津田 正樹	株式会社京滋マツダ 代表取締役社長
	フジサキ オサム 藤崎 修	京都トヨペット株式会社 執行役員管理副本部長

委員：五十音順

京都地方最低賃金審議会 京都府自動車(新車)小売業最低賃金 専門部会運営規程

第1条 この規程は、京都地方最低賃金審議会 京都府自動車(新車)小売業最低賃金専門部会（以下「専門部会」という。）の議事の運営に関し、最低賃金法及び最低賃金審議会令に定めるもののほか、必要な事項について定めるものである。

第2条 専門部会の会議（以下「会議」という。）は、部会長が必要と認めたときのほか、京都労働局長（以下「局長」という。）又は3人以上の委員から開催の請求があったとき、部会長が招集する。ただし、第1回会議は、局長が招集する。

2 前項の規定により、局長又は委員が会議の開催を請求しようとする場合には、付議事項及び希望期日を少なくとも当該期日の一週間前までに、部会長に通知しなければならない。

3 部会長は、会議を招集しようとするときには、緊急やむを得ない場合のほか、少なくとも3日前までに、付議事項、日時及び場所を委員に通知するとともに、局長に通知するものとする。

第3条 委員は、病気その他の事由によって、会議に出席できないときは、その旨を部会長に適当な方法で速報するものとする。

2 委員は、旅行その他の事由によって長期間不在となるときは、あらかじめ部会長に適当な方法で通知するものとする。

第4条 委員は、会議において発言しようとするときは、部会長の許可を受けなければならない。

第5条 会議は、原則として非公開とする。

第6条 会議の議事については、議事要旨を作成するものとする。

2 議事要旨は、原則として公開とする。

第7条 部会長は、専門部会において、最低賃金法及び最低賃金審議会令に基づいて決議を行ったときは、審議会の会長に報告するものとする。

第8条 この規程の改廃は、専門部会の議決に基づいて行う。

附 則

第1条 この規程は、平成13年10月3日から施行する。

令和3年度 京都府特定（産業別）最低賃金改正の手順

京都労働局賃金室
令和3年10月4日作成

3月4日

特定（産業別）最低賃金改正に係る意向表明（7業種）



7月15日

特定（産業別）最低賃金改正決定の申出（4業種）

7月20日
令和3年度第2回本審議会

特定（産業別）最低賃金改正の必要性の有無に係る諮問

7月20日～8月26日
令和3年度第2回～第5回
全員協議会

特定（産業別）最低賃金改正の必要性の有無の審議

8月26日
令和3年度第5回本審議会特定（産業別）最低賃金改正の必要性の有無の答申
特定（産業別）最低賃金改正決定の諮問10月12日～
11月12日（予定）

専門部会における審議

11月26日
令和3年度第6回本審議会
（予定）専門部会長報告
特定（産業別）最低賃金改正決定の答申

令和3年度 特定（産業別）最低賃金の改正に関する申出一覧表

京都労働局賃金室
令和3年7月16日作成

資料No.4

	最低賃金の件名	申出者	A 協約適用又は 合意者数（人）	B 適用労働者 数（人）	A/B （%）	申出 ケース	改正・新 設・廃止	申出 年月日
1	京都府電子部品・デバイス・電子回路、電気機械器具、情報通信機械器具製造業最低賃金	最賃京都機械金属連絡会 議長 山本 敏明	15,646	26,490	59.0	労働協約	改正	R3.7.15
2	京都府輸送用機械器具、建設機械・鉱山機械製造業最低賃金	最賃京都輸送用機械連絡会 議長 松山 裕二	4,793	7,846	61.0	同上	同上	同上
3	京都府各種商品小売業最低賃金	京都小売最賃連絡会 代表幹事 師玉 憲治郎	3,726	8,369	44.5	同上	同上	同上
4	京都府自動車（新車）小売業最低賃金	最賃京都新車小売業関連 連絡会 議長 松山 裕二	2,761	5,690	48.5	公正競争	同上	同上

注

- ・ 京都府自動車（新車）小売業最低賃金のB（適用労働者数）については、「平成28年経済センサス活動調査、令和2年度最低賃金に関する基礎調査結果」及び各業界団体の調査結果等からの推計による。
- ・ A/B（%）は、少数点第2以下を切り捨て表示している。



2021年7月 日

京都労働局長
金刺 義行 殿

最賃京都新車小売業関係連絡会議
議長 松山 裕二



申 出 書

最低賃金法第15条第1項の規定により、京都府自動車（新車）小売業、の最低賃金の改正を求める申し出を行うことに同意し、下記の通り申し出る。

記

1. 申し出する者が代表する基幹的労働者の範囲
京都府において、自動車（新車）小売業（日本標準産業分類 I - 5911）のうち、自動車メーカー（販売子会社及び日本法人を含む）と新車販売契約を結んでいるディーラーを営む使用者に使用される労働者。
2, 761人
2. 最低賃金の適用を受けるべき基幹的労働者の範囲
京都府において、自動車（新車）小売業（日本標準産業分類 I - 5911）のうち、自動車メーカー（販売子会社及び日本法人を含む）と新車販売契約を結んでいるディーラーを営む使用者に使用される労働者。
但し、次に掲げる者を除く。
 - (1) 18歳未満又は65歳以上の者
 - (2) 雇入れ後3ヶ月未満の者であって、技能習得中の者。ただし、自動車整備の業務に主として従事するものは、雇入れ後6ヶ月未満の者であって、技能習得中の者
 - (3) 次に掲げる業務に主として従事する者
 - イ 清掃、片付け又は賄いの業務
 - ロ 洗車、ワックスかけまたは駐車場内整理の業務
 - ハ 受付補助または書類等の事業所内集配、複写もしくは転記の業務
3. 改正決定を申し出る最低賃金の件名
京都府自動車（新車）小売業最低賃金

4. 申出の内容

上記2の基幹的労働者に適用される最低賃金の改正の決定を求める。なお最低賃金は、最低賃金法第15条第2項に基づく最低賃金審議会の決定による。

5. 申出の理由

(1) 当該産業における事業の公正競争確保する観点から、当該最低賃金の適用を受けるべき労働者のおおむね1/3以上の合意を持って、法定最低賃金の決定を求めるものである。

賃金の最低額に関する労働協約の適用労働者数と機関決議が行われた労働組合の構成員数の合計 2,761名

賃金の最低額に関する労働協約の適用労働者数と
機関決議が行われた労働組合の構成員数の合計 2,761名

自動車(新車)小売業(日本標準産業分類I-5911)のうち、自動車メーカー(販売子会社及び日本法人を含む)と新車販売契約を結んでいるディーラーを営む使用者に使用される労働者 5,690名
=48.5%

最も低い 労働協約の金額=1,008円/時間

現在適用されている法定最低賃金額=911円

(2) 申出産業は京都府において、販売額、従業員数等からみてもウエイトが高く、府内の賃金秩序に与える影響が大きいだけでなく、雇用、消費等地域経済においても重要性をもっている。

(3) 当該産業の最低賃金は、産業の魅力や人材の確保などの観点からも当該最低賃金の改正が必要である。

6. 添付書類

(1) 京都府における事業所数と労働者数の概要。

(2) 最低賃金の必要性に合意する者の内訳。

(3) 最低賃金に関する労働協約の適用を受ける者の内訳。

(4) 最低賃金改正決定の機関決議が行われた労働組合名と構成員数。

(5) 労働協約の写し、または機関決定の写し。

(6) 申出に関する合意及び申請者に対する委任状。

以上

「京都府自動車(新車)小売業最低賃金」の申し出に係わる疎明資料

毎月勤労統計調査等の資料にもあるように、京都府の卸・小売業には全産業と比較すると賃金格差が存在し、かつその格差は大きい状況にあります。また、2001年12月20日改正以後、労使間の不調により申し出にいたらず、ようやく2011年、2012年と改正しましたが、2013年には基幹労働者の枠組みに関して疑義が生じたため審議が行われず、京都府最低賃金を下回り、京都府最低賃金が適用されました。2014年には再び審議が行われ、京都府最低賃金を1円上回る22円アップの790円となりました。(3. 京都府における各特定(産業別)最低賃金の推移を参照)

全国に存在する販売拠点において商業活動を展開する同産業の特徴から見て、京都府自動車(新車)小売業最低賃金と自動車小売業最低賃金(新車含む)全国加重平均である929円と比較すると、18円低い状況にあります。(4. 地方最低賃金目安ランクごとの自動車(新車)小売業及び自動車小売業特定最低賃金を参照)さらに、他府県との比較においても、京都府自動車(新車)小売業最低賃金は、地方最低賃金で京都府が属するBランクより下位のCランクに属する新潟県、福岡県の自動車(新車)小売業最低賃金(福岡県941円、新潟県920円)よりも下回っています。

また、申出に関わる協約の最も低い金額1,008円(2. 最低賃金に関する労働協約の適用を受ける労働者の最も低い金額を参照)との比較においても、現在の京都府自動車(新車)小売業最低賃金は97円低く、さらに、協約を締結していない事業所における最も低い金額の1,006円と比較すると95円と低く、格差が大きいことは明らかです。

以上のことから、本産業の公正競争を確保し、本産業の魅力やそこで働く労働者の働きがい、誇りを高め、産業と企業の健全な発展へとつなげていくためにも、本産業の基幹労働者に適用される特定最低賃金を改正する必要があります。つきましては、下記のとおり資料を提出いたします。

記

1. 毎月勤労統計調査地方調査結果

(京都府政策企画部調査統計課「京都府の勤労統計」「統計京都」)より推計

所定内給与企業規模 比較 (一般労働者)		5人以上	30人以上	30人以上 を100とし た場合	5人以上	30人以上	30人以上 を100とし た場合
		産業計	産業計		卸・小売業	卸・小売業	
令和3年	4月	310,253	326,244	95.10%	291,050	329,869	88.23%
令和2年	年平均	310,101	322,189	96.25%	295,341	310,626	95.08%
令和元年	年平均	309,816	318,676	97.22%	302,846	312,578	96.89%
平成30年	年平均	306,583	319,844	95.85%	295,418	318,844	92.65%
平成29年	年平均	306,885	322,618	95.12%	285,845	306,747	93.19%
平成28年	年平均	306,191	321,777	95.16%	289,465	303,901	95.25%
平成27年	年平均	302,680	319,631	94.70%	287,049	304,152	94.38%
平成26年	年平均	299,503	311,556	96.13%	294,524	293,173	100.46%
平成25年	年平均	294,914	304,729	96.78%	285,949	294,279	97.17%
平成24年	年平均	293,867	304,976	96.36%	270,428	290,624	93.05%
平成23年	年平均	299,364	315,477	94.89%	272,037	294,026	92.52%
平成22年	年平均	301,560	314,058	96.02%	283,599	295,878	95.85%
平成21年	年平均	304,998	317,625	96.02%	284,898	296,761	96.00%
平成20年	年平均	309,915	322,323	96.15%	290,534	288,655	100.65%
平成19年	年平均	310,311	319,265	97.20%	291,419	282,488	103.16%
平成18年	年平均	316,555	329,330	96.12%	303,739	321,126	94.59%
平成17年	年平均	314,544	328,829	95.66%	298,301	320,918	92.95%
30人以上を100とした場合の平均				95.92%			95.42%

2. 申出に関わる協約及び決議が適用される労働者の最も低い金額

- ① 最低賃金に関する労働協約の適用を受ける労働者の最も低い金額
1. 最低賃金に関する労働協約の適用を受ける労働者数：1,133名
1,419名／5,690名：24.9%
 2. 最も低い金額：1,008円*
- ② 最低賃金に関する機関決定の適用を受ける労働者の最も低い金額
1. 最低賃金に関する機関決定の適用を受ける労働者数：1,482名
1,342名／5,690名：23.5%
 2. 最も低い金額：1,006円*

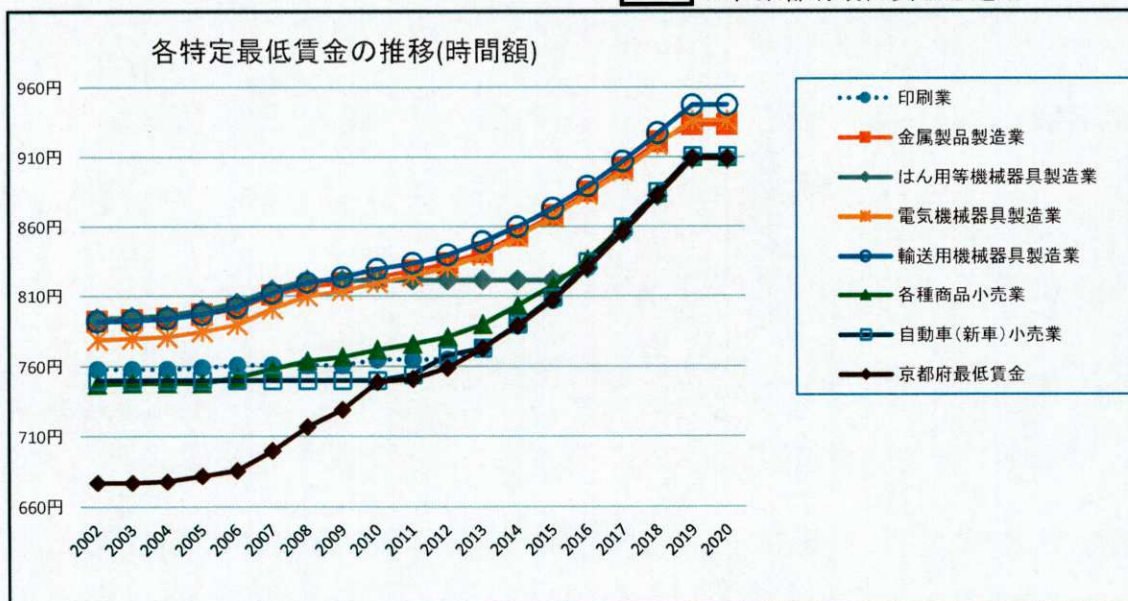
*：月額最低賃金額を、月間所定労働時間で除した数

3. 京都府における各特定（産業別）最低賃金の推移

	2002年度	2003年度	2004年度	2005年度	2006年度	2007年度	2008年度	2009年度	2010年度	2011年度
印刷業	758	758	758	759	761	761	761	761	765	765
金属製品製造業	792	793	794	797	801	811	817	820	824	829
はん用等機械器具製造業	794	795	796	800	805	815	822	822	822	822
電気機械器具製造業	779	780	781	785	790	801	810	814	820	825
輸送用機械器具製造業	792	793	794	797	802	812	820	824	830	834
各種商品小売業	747	748	748	748	752	758	764	767	772	776
自動車(新車)小売業	750	750	750	750	750	750	750	750	750	754
京都府最低賃金	677	677	678	682	686	700	717	729	749	751

	2012年度	2013年度	2014年度	2015年度	2016年度	2017年度	2018年度	2019年度	2020年度
印刷業	765	773	789	807	831	856	882	909	909
金属製品製造業	834	842	854	868	885	902	921	933	933
はん用等機械器具製造業	822	822	822	822	831	856	882	909	909
電気機械器具製造業	831	840	853	867	883	900	919	936	936
輸送用機械器具製造業	840	849	860	873	889	907	927	947	947
各種商品小売業	781	790	803	818	837	860	884	910	910
自動車(新車)小売業	768	773	790	809	835	860	885	911	911
京都府最低賃金	759	773	789	807	831	856	882	909	909

は、京都府最低賃金を適用



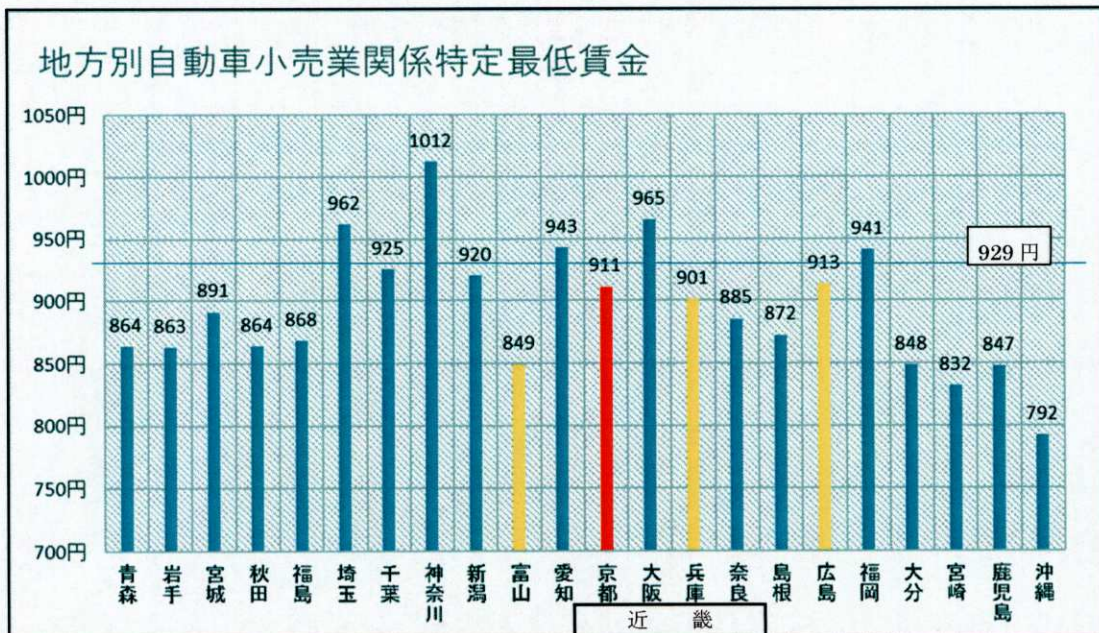
件名	① 2002 年度(円)	② 2020 年度(円)	上昇率 【(②-①)／①】(%)
印刷業	758	909	19.92%
金属製品製造業	792	933	17.80%
はん用等機械器具製造業	794	909	14.48%
電気機械器具製造業	779	936	20.15%
輸送用機械器具製造業	792	947	19.57%
各種商品小売業	747	910	21.82%
自動車(新車)小売業	750	911	21.47%

4. 地方最低賃金目安ランクごとの自動車(新車)小売業及び自動車小売業特定最低賃金

ランク	自動車(新車)小売業最低賃金		自動車小売業特定最低賃金	
	都道府県	額	都道府県	額
A	愛知	943 ^{*4}	神奈川県	1,012 ^{*1}
	千葉	925 ^{*1}	◎ 大阪	965
			埼玉	962
B ^{*2}	☆ 京都	911 ^{*4} (909)	◎ 兵庫	901(900)
	富山	849 ^{*1}	広島	913(871)
C	福岡	941	◎ 奈良	885
	新潟	920	宮城	891
D	秋田	864	福島	868
	島根	872	青森	864
	鹿児島	847	岩手	863
	大分	848		
	宮崎	832		
	沖縄	792 ^{*1}		

自動車小売業関係全国加重平均：929円^{*3}(922円 令和2年度)

- *1：神奈川県自動車小売業特定最賃・千葉県自動車(新車)小売業・富山県自動車(新車)小売業・沖縄県自動車(新車)小売業は、地域別最低賃金を摘要
- *2：Bランクの()表記は、地域別最低賃金
- *3：令和3年度版 最低賃金決定要覧 適用労働者数をもとに計算 ◎は近畿圏
- *4：愛知県、京都府は新車小売業で計算



※黄色はBランク

以上

京都府 地域別最低賃金、特定（産業別）最低賃金の推移（平成5年度～平成11年度）

京都労働局 労働基準部 賃金室 R3.3.11

資料No.6

		地域別最低賃金		特定（産業別）最低賃金															
		京都府最低賃金		印刷業		金属製品製造業		一般機械器具製造業		電気機械器具製造業		輸送用機械器具製造業		船舶製造修理業		各種商品小売業		自動車小売業	
		改定額	引上率 (引上額)	改定額 地賃比	引上率 (引上額)	改定額 地賃比	引上率 (引上額)	改定額 地賃比	引上率 (引上額)	改定額 地賃比	引上率 (引上額)	改定額 地賃比	引上率 (引上額)	改定額 地賃比	引上率 (引上額)	改定額 地賃比	引上率 (引上額)	改定額 地賃比	引上率 (引上額)
平成5年度	発効年月日	H5.10.1		H6.1.2		H5.12.25		H5.12.25		H5.12.25		H5.12.31		H5.12.31		H5.12.25		H5.12.25	
	日額	4,754	3.15 (145)	5,389	3.00 (113.4)	5,500	3.29 (115.7)	5,512	3.30 (115.9)	5,433	3.23 (114.3)	5,504	3.30 (115.8)	5,509	3.30 (115.9)	5,236	3.17 (110.1)	5,390	3.22 (113.4)
	時間額	595	3.12 (18)	674	3.06 (113.3)	689	3.45 (115.8)	690	3.45 (116.0)	680	3.34 (114.3)	689	3.45 (115.8)	690	3.45 (116.0)	656	3.31 (110.3)	674	3.22 (113.3)
平成6年度	発効年月日	H6.10.1		H7.1.14		H7.1.1		H7.1.12		H6.12.25		H6.12.25		H6.12.25		H6.12.25		H7.2.4	
	日額	4,868	2.40 (114)	5,505	2.15 (113.1)	5,637	2.49 (115.8)	5,656	2.61 (116.2)	5,571	2.54 (114.4)	5,653	2.71 (116.1)	5,659	2.72 (116.2)	5,371	2.58 (110.3)	5,529	2.58 (113.6)
	時間額	609	2.35 (14)	689	2.23 (113.1)	708	2.76 (116.3)	709	2.75 (116.4)	698	2.65 (114.6)	708	2.76 (116.3)	709	2.75 (116.4)	673	2.59 (110.5)	692	2.67 (113.6)
平成7年度	発効年月日	H7.10.1		H7.12.22		H7.12.22		H7.12.22		H7.12.22		H7.12.22		H7.12.22		H7.12.22		H7.12.24	
	日額	4,978	2.26 (110)	5,615	2.00 (112.8)	5,772	2.39 (116.0)	5,793	2.42 (116.4)	5,705	2.41 (114.6)	5,792	2.46 (116.4)	5,798	2.46 (116.5)	5,497	2.35 (110.4)	5,662	2.41 (113.7)
	時間額	624	2.46 (15)	703	2.03 (112.7)	726	2.54 (116.3)	727	2.54 (116.5)	714	2.29 (114.4)	726	2.54 (116.3)	727	2.54 (116.5)	689	2.38 (110.4)	708	2.31 (113.5)
平成8年度	発効年月日	H8.10.1		H8.12.25		H8.12.25		H8.12.25		H8.12.25		H8.12.25		H8.12.25		H8.12.25		H8.12.25	
	日額	5,081	2.07 (103)	5,719	1.85 (112.6)	5,908	2.36 (116.3)	5,929	2.35 (116.7)	5,837	2.31 (114.9)	5,928	2.35 (116.7)	5,934	2.35 (116.8)	5,612	2.09 (110.5)	5,793	2.31 (114.0)
	時間額	637	2.08 (13)	716	1.85 (112.4)	743	2.34 (116.6)	744	2.34 (116.8)	731	2.38 (114.8)	743	2.34 (116.6)	744	2.34 (116.8)	704	2.18 (110.5)	725	2.40 (113.8)
平成9年度	発効年月日	H9.10.1		H9.12.21		H9.12.21		H9.12.21		H9.12.21		H9.12.21		H9.12.21		H9.12.21		H9.12.21	
	日額	5,191	2.16 (110)	5,829	1.92 (112.3)	6,046	2.34 (116.5)	6,067	2.33 (116.9)	5,970	2.28 (115.0)	6,066	2.33 (116.9)	6,070	2.29 (116.9)	5,736	2.21 (110.5)	5,926	2.30 (114.2)
	時間額	650	2.04 (13)	730	1.96 (112.3)	760	2.29 (116.9)	762	2.42 (117.2)	748	2.33 (115.1)	760	2.29 (116.9)	761	2.28 (117.1)	719	2.13 (110.6)	741	2.21 (114.0)
平成10年度	発効年月日	H10.10.1		H10.12.20		H10.12.20		H10.12.20		H10.12.20		H10.12.20		H10.12.20		H10.12.20		H9.12.21	
	日額	5,283	1.77 (92)	5,920	1.56 (112.1)	6,152	1.75 (116.4)	6,174	1.76 (116.9)	6,074	1.74 (115.0)	6,175	1.80 (116.9)	6,174	1.71 (116.9)	5,833	1.69 (110.4)	5,926	—
	時間額	661	1.69 (11)	742	1.64 (112.3)	773	1.71 (116.9)	775	1.71 (117.2)	761	1.74 (115.1)	773	1.71 (116.9)	774	1.71 (117.1)	732	1.81 (110.7)	741	—
平成11年度	発効年月日	H11.10.1		H11.12.17		H11.12.17		H11.12.17		H11.12.17		H11.12.17		H11.12.18		H11.12.17		H9.12.21	
	日額	5,330	0.89 (47)	5,968	0.81 (112.0)	6,206	0.88 (116.4)	6,227	0.86 (116.8)	6,127	0.87 (115.0)	6,229	0.87 (116.9)	6,229	0.89 (116.9)	5,886	0.91 (110.4)	5,926	—
	時間額	668	1.06 (7)	748	0.81 (112.0)	780	0.91 (116.8)	782	0.90 (117.1)	767	0.79 (114.8)	780	0.91 (116.8)	780	0.78 (116.8)	738	0.82 (110.5)	741	—

京都府 地域別最低賃金、特定（産業別）最低賃金の推移（平成12年度～平成17年度）

京都労働局 労働基準部 賃金室 R3.3.11

		地域別最低賃金		特定（産業別）最低賃金																		
		京都府最低賃金		印刷業		金属製品製造業		一般機械器具製造業		電気機械器具製造業		輸送用機械器具製造業		船舶製造修理業		各種商品小売業		自動車（新車）小売業		自動車小売業		
		改定額	引上率 (引上額)	改定額	引上率 (引上額)	改定額	引上率 (引上額)	改定額	引上率 (引上額)	改定額	引上率 (引上額)	改定額	引上率 (引上額)	改定額	引上率 (引上額)	改定額	引上率 (引上額)	改定額	引上率 (引上額)	改定額		
		地賃比	(引上額)	地賃比	(引上額)	地賃比	(引上額)	地賃比	(引上額)	地賃比	(引上額)	地賃比	(引上額)	地賃比	(引上額)	地賃比	(引上額)	地賃比	(引上額)	地賃比		
平成12年度	発効年月日	H12. 10. 1		H12. 12. 16		H12. 12. 16		H12. 12. 16		H12. 12. 16		H12. 12. 16		H12. 12. 16		H12. 12. 16		H12. 12. 16		H13. 1. 20 (新設)		H9. 12. 21
	日額	5,372	0.79 (42)	6,012	0.74 (44)	6,253	0.76 (47)	6,275	0.77 (48)	6,176	0.80 (49)	6,277	0.77 (48)	6,277	0.77 (48)	5,931	0.76 (45)	5,971	—	5,926	110.3	
	時間額	673	0.75 (5)	753	0.67 (5)	786	0.77 (6)	788	0.77 (6)	773	0.78 (6)	786	0.77 (6)	786	0.77 (6)	743	0.68 (5)	746	—	741	110.1	
								旧輸送用機械器具製造業及び船舶製造修理業を廃止し、新輸送用機械器具製造業を決定(H13. 12. 20)				輸送用機械器具製造業										
平成13年度	発効年月日	H13. 10. 1		H13. 12. 20		H13. 12. 20		H13. 12. 20		H13. 12. 20		H13. 12. 20		H13. 12. 20		H13. 12. 20		H13. 12. 20		H9. 12. 21		
	日額	5,408	0.67 (36)	6,049	0.62 (37)	6,293	0.64 (40)	6,315	0.64 (40)	6,216	0.65 (40)	6,316	—	0.62 (39)	5,963	0.54 (32)	6,007	0.60 (36)	5,926	109.6		
	時間額	677	0.59 (4)	758	0.66 (5)	791	0.64 (5)	793	0.63 (5)	778	0.65 (5)	791	—	0.64 (5)	747	0.54 (4)	750	0.54 (4)	741	109.5		
平成14年度	発効年月日	H14. 10. 1		H15. 1. 3		H14. 12. 18		H14. 12. 18		H14. 12. 18		H14. 12. 18		H14. 12. 18		H15. 1. 3		改正申出なし		H9. 12. 21		
	日額	—	—	6,053	0.07 (4)	6,297	0.06 (4)	6,319	0.06 (4)	6,220	0.06 (4)	6,320	—	0.06 (4)	5,967	0.07 (4)	6,007	0.00 (0)	5,926	—		
	時間額	677	0.00 (0)	758	0.00 (0)	792	0.13 (1)	794	0.13 (1)	779	0.13 (1)	792	—	0.13 (1)	747	0.00 (0)	750	※	741	109.5		
平成15年度	発効年月日	H14. 10. 1		H15. 1. 3		H16. 1. 11		H16. 1. 11		H16. 1. 11		H16. 1. 11		H16. 1. 11		H16. 1. 11		改正申出なし		H9. 12. 21		
	日額	—	—	6,053	0.00 (0)	6,297	0.00 (0)	6,319	0.00 (0)	6,228	0.13 (8)	6,320	—	0.00 (0)	5,967	0.00 (0)	6,007	0.00 (0)	5,926	—		
	時間額	677	0.00 (0)	758	0.00 (0)	793	0.13 (1)	795	0.13 (1)	780	0.13 (1)	793	—	0.13 (1)	748	0.13 (1)	750	※	741	109.5		
平成16年度	発効年月日	H16. 10. 1		H15. 1. 3		H16. 12. 22		H16. 12. 22		H16. 12. 22		H16. 12. 22		H16. 12. 22		H16. 1. 11		改正申出なし		H9. 12. 21		
	日額	—	—	6,053	0.00 (0)	—	—	—	—	—	—	—	—	—	5,967	0.00 (0)	6,007	0.00 (0)	5,926	—		
	時間額	678	0.15 (1)	758	0.00 (0)	794	0.13 (1)	796	0.13 (1)	781	0.13 (1)	794	—	0.13 (1)	748	0.00 (0)	750	※	741	109.3		
平成17年度	発効年月日	H17. 10. 1		H18. 2. 12		H17. 12. 21		H17. 12. 21		H17. 12. 21		H17. 12. 21		H17. 12. 21		H16. 1. 11		改正申出なし		H9. 12. 21		
	日額	—	—	—	—	—	—	—	—	—	—	—	—	—	5,967	0.00 (0)	6,007	0.00 (0)	5,926	—		
	時間額	682	0.59 (4)	759	0.13 (1)	797	0.38 (3)	800	0.50 (4)	785	0.51 (4)	797	—	0.38 (3)	748	0.00 (0)	750	※	741	108.7		

京都府 地域別最低賃金、特定（産業別）最低賃金の推移（平成18年度～平成25年度）

京都労働局 労働基準部 賃金室 R3.3.11

		地域別最低賃金		特定（産業別）最低賃金														
		京都府最低賃金		印刷業		金属製品製造業		一般機械器具製造業		電気機械器具製造業		輸送用機械器具製造業		各種商品小売業		自動車（新車）小売業		自動車小売業
		改定額	引上率 (引上額)	改定額	引上率 (引上額)	改定額	引上率 (引上額)	改定額	引上率 (引上額)	改定額	引上率 (引上額)	改定額	引上率 (引上額)	改定額	引上率 (引上額)	改定額	引上率 (引上額)	改定額
平成18年度	発効年月日	H18.10.1		H18.12.21		H18.12.21		H18.12.21		H18.12.21		H18.12.21		H18.12.21		改正申出なし		H9.12.21
	日額	—		—		—		—		—		—		—		6,007	0.00 (0)	5,926
	時間額	686	0.59 (4)	761	0.26 (2)	801	0.50 (4)	805	0.63 (5)	790	0.64 (5)	802	0.63 (5)	752	0.53 (4)	750	※	741
平成19年度	発効年月日	H19.10.25		改正申出なし		H19.12.21		H19.12.21		H19.12.21		H19.12.21		H19.12.21		改正申出なし		H9.12.21
	日額	—		—		—		—		—		—		—		6,007	0.00 (0)	5,926
	時間額	700	2.04 (14)	761	※	811	1.25 (10)	815	1.24 (10)	801	1.39 (11)	812	1.25 (10)	758	0.80 (6)	750	※	741
					日本産業分類の改正により全部改定 (H20.12.21)		はん用等機械器具製造業											
平成20年度	発効年月日	H20.10.25		改正申出なし		H20.12.21		H20.12.21		H20.12.21		H20.12.21		H20.12.21		改正申出なし		H9.12.21
	日額	—		—		—		—		—		—		—		6,007	0.00 (0)	5,926
	時間額	717	2.43 (17)	761	※	817	0.74 (6)	822	0.86 (7)	810	1.12 (9)	820	0.99 (8)	764	0.79 (6)	750	※	741
平成21年度	発効年月日	H21.10.17		改正申出なし		H21.12.19		改正申出なし		H21.12.19		H21.12.19		H21.12.19		改正申出なし		H9.12.21
	日額	—		—		—		—		—		—		—		6,007	0.00 (0)	5,926
	時間額	729	1.67 (12)	761	※	820	0.37 (3)	822	※	814	0.49 (4)	824	0.49 (4)	767	0.39 (3)	750	※	741
平成22年度	発効年月日	H22.10.17		H22.12.18		H22.12.18		改正申出なし		H22.12.18		H22.12.18		H23.1.6		改正申出なし		H9.12.21
	日額	—		—		—		—		—		—		—		6,007	0.00 (0)	5,926
	時間額	749	2.74 (20)	765	0.53 (4)	824	0.49 (4)	822	※	820	0.74 (6)	830	0.73 (6)	772	0.65 (5)	750	※	改正申出なし ※京都府最低賃金を適用
平成23年度	発効年月日	H23.10.16		改正申出なし		H23.12.18		改正申出なし		H23.12.18		H23.12.18		H23.12.18		H23.12.18		H9.12.21
	日額	—		—		—		—		—		—		—		—		5,926
	時間額	751	0.27 (2)	765	※	829	0.61 (5)	822	※	825	0.61 (5)	834	0.48 (4)	776	0.52 (4)	754	0.53 (4)	改正申出なし ※京都府最低賃金を適用
平成24年度	発効年月日	H24.10.14		改正申出なし		H24.12.19		改正申出なし		H24.12.19		H24.12.19		H24.12.19		改正申出なし		H9.12.21
	日額	—		—		—		—		—		—		—		—		5,926
	時間額	759	1.07 (8)	765	※	834	0.60 (5)	822	※	831	0.73 (6)	840	0.72 (6)	781	0.64 (5)	—	※	改正申出なし ※京都府最低賃金を適用
平成25年度	発効年月日	H25.10.24		改正申出なし		H25.12.27		改正申出なし		H25.12.27		H25.12.27		H25.12.27		改正申出なし		H9.12.21
	日額	—		—		—		—		—		—		—		—		5,926
	時間額	773	1.84 (14)	—	※	842	0.96 (8)	822	※	840	1.08 (9)	849	1.07 (9)	790	1.15 (9)	—	※	改正申出なし ※京都府最低賃金を適用

京都府 地域別最低賃金、特定（産業別）最低賃金の推移（平成26年度～令和2年度）

京都労働局 労働基準部 賃金室 R3.3.11

		地域別最低賃金		特定（産業別）最低賃金														
		京都府最低賃金		印刷業		金属製品製造業		はん用等機械器具製造業		電気機械器具製造業		輸送用機械器具製造業		各種商品小売業		自動車（新車）小売業		自動車小売業
		改定額	引上率 (引上額)	改定額 地賃比	引上率 (引上額)	改定額 地賃比	引上率 (引上額)	改定額 地賃比	引上率 (引上額)	改定額 地賃比	引上率 (引上額)	改定額 地賃比	引上率 (引上額)	改定額 地賃比	引上率 (引上額)	改定額 地賃比	引上率 (引上額)	改定額 地賃比
平成26年度	発効年月日	H26. 10. 22		改正申出なし		H26. 12. 19		改正申出なし		H26. 12. 19		H26. 12. 19		H26. 12. 19		H26. 12. 28		H9. 12. 21
	日額	—		—		—		—		—		—		—		—		5,926
	時間額	789	2.07 (16)	—	※ 854 108.2 (12)	822	※ 104.2	853	1.55 (13)	860	1.30 (11)	803	1.65 (13)	790	4.77 (36)	改正申出なし ※京都府最低賃金を適用		
平成27年度	発効年月日	H27. 10. 7		改正申出なし		H27. 12. 26		改正申出なし		H27. 12. 26		H27. 12. 26		H27. 12. 26		H27. 12. 26		H9. 12. 21
	日額	—		—		—		—		—		—		—		—		5,926
	時間額	807	2.28 (18)	—	※ 868 107.6 (14)	822	※ 101.9	867	1.64 (14)	873	1.51 (13)	818	1.87 (15)	809	2.41 (19)	改正申出なし ※京都府最低賃金を適用		
平成28年度	発効年月日	H28. 10. 2		改正申出なし		H28. 12. 24		改正申出なし		H28. 12. 24		H28. 12. 24		H28. 12. 24		H28. 12. 24		H9. 12. 21
	日額	—		—		—		—		—		—		—		—		5,926
	時間額	831	2.97 (24)	—	※ 885 106.5 (17)	883	1.85 (16)	889	1.83 (16)	837	2.32 (19)	835	3.21 (26)	改正申出なし ※京都府最低賃金を適用				
平成29年度	発効年月日	H29. 10. 1		改正申出なし		H29. 12. 21		改正申出なし		H29. 12. 21		H29. 12. 21		H29. 12. 21		H29. 12. 21		H9. 12. 21
	日額	—		—		—		—		—		—		—		—		5,926
	時間額	856	3.01 (25)	—	※ 902 105.4 (17)	900	1.93 (17)	907	2.02 (18)	860	2.75 (23)	860	2.99 (25)	改正申出なし ※京都府最低賃金を適用				
平成30年度	発効年月日	H30. 10. 1		改正申出なし		H30. 12. 22		改正申出なし		H30. 12. 22		H30. 12. 22		H30. 12. 22		H30. 12. 22		H9. 12. 21
	日額	—		—		—		—		—		—		—		—		5,926
	時間額	882	3.04 (26)	—	※ 921 104.4 (19)	919	2.11 (19)	927	2.21 (20)	884	2.79 (24)	885	2.91 (25)	改正申出なし ※京都府最低賃金を適用				
令和元年度	発効年月日	R1. 10. 1		改正申出なし		R1. 12. 22		改正申出なし		R1. 12. 22		R1. 12. 22		R1. 12. 22		R2. 1. 9		H9. 12. 21
	日額	—		—		—		—		—		—		—		—		5,926
	時間額	909	3.06 (27)	—	※ 933 102.6 (12)	936	1.85 (17)	947	2.16 (20)	910	2.94 (26)	911	2.94 (26)	改正申出なし ※京都府最低賃金を適用				
令和2年度	発効年月日	R1. 10. 1		改正申出なし		R1. 12. 22		改正申出なし		R1. 12. 22		R1. 12. 22		R1. 12. 22		R2. 1. 9		R2. 12. 23
	日額	—		—		—		—		—		—		—		—		廃止
	時間額	909	0.00 (0)	—	※ 933 102.6 (0)	936	0.00 (0)	947	0.00 (0)	910	0.00 (0)	911	0.00 (0)	廃止 ※京都府最低賃金を適用				

各都道府県において決定されている自動車小売業最低賃金の推移

京都労働局賃金室
令和3年10月11日作成

資料No. 7

		平成28年			平成29年			平成30年			令和元年			令和2年		
		時間額	引上額	引上率	時間額	引上額	引上率	時間額	引上額	引上率	時間額	引上額	引上率	時間額	引上額	引上率
青森		798	16	2.05%	817	19	2.38%	838	21	2.57%	861	23	2.74%	864	3	0.35%
岩手		800	19	2.43%	819	19	2.38%	838	19	2.32%	861	23	2.74%	863	2	0.23%
宮城		815	20	2.52%	840	25	3.07%	865	25	2.98%	890	25	2.89%	891	1	0.11%
秋田	新車、自動車部分品・附属品を含む	794	13	1.66%	814	20	2.52%	838	24	2.95%	861	23	2.74%	864	3	0.35%
福島		815	15	1.88%	831	16	1.96%	848	17	2.05%	867	19	2.24%	868	1	0.12%
埼玉		897	15	1.70%	916	19	2.12%	936	20	2.18%	957	21	2.24%	962	5	0.52%
千葉	新車	880	15	1.73%	900	20	2.27%	922	22	2.44%	922	0	→地賃 923円	922	0	→地賃 925円
神奈川		842	0	0.00%	842	0	→地賃 956円	842	0	→地賃 983円	842	0	→地賃 1,011円	842	0	→地賃 1,012円
新潟	新車、自動車部分品・付属品を含む	859	16	1.90%	877	18	2.10%	898	21	2.39%	919	21	2.34%	920	1	0.11%
富山	新車	769	0	0.00%	769	0	→地賃 795円	769	0	→地賃 821円	769	0	→地賃 848円	769	0	→地賃 829円
愛知	新車	888	15	1.72%	904	16	1.80%	921	17	1.88%	941	20	2.17%	943	2	0.21%
京都	新車	835	26	3.21%	860	25	2.99%	885	25	2.91%	911	26	2.94%	911	0	0.00%
大阪		884	19	2.20%	910	26	2.94%	937	27	2.97%	965	28	2.99%	965	0	0.00%
兵庫		850	10	1.19%	861	11	1.29%	876	15	1.74%	901	25	2.85%	901	0	0.00%
奈良		840	10	1.20%	851	11	1.31%	867	16	1.88%	884	17	1.96%	885	1	0.11%
島根	新車	790	22	2.86%	812	22	2.78%	838	26	3.20%	865	27	3.22%	872	7	0.81%
広島		848	18	2.17%	868	20	2.36%	890	22	2.53%	912	22	2.47%	913	1	0.11%
福岡	新車	870	20	2.35%	892	22	2.53%	915	23	2.58%	940	25	2.73%	941	1	0.11%
大分	新車	780	18	2.36%	799	19	2.44%	821	22	2.75%	844	23	2.80%	848	4	0.47%
宮崎	新車	767	15	1.99%	784	17	2.22%	804	20	2.55%	828	24	2.99%	832	4	0.48%
鹿児島	新車	780	18	2.36%	799	19	2.44%	821	22	2.75%	844	23	2.80%	847	3	0.36%
沖縄	新車	732	15	2.09%	750	18	2.46%	770	20	2.67%	770	0	→地賃 790円	770	0	→地賃 792円
単純平均		824.2	15.2	1.89%	841.6	17.4	2.32%	860.9	19.3	2.51%	879.7	18.9	2.66%	881.5	1.8	0.25%

令和3年度
賃金実態調査結果
自動車（新車）小売業

京都労働局 賃金室
令和3年10月20日作成

1 調査の対象	京都府下における当該産業の事業場に従事する労働者の賃金実態について、本省の抽出基準に従い調査したもの。
2 調査の対象期間	令和3年6月分賃金
3 集計	賃金額は、所定内賃金から通勤手当・精皆勤手当・家族手当を除外したもの。特定（産別）適用除外労働者は除く。
4 調査事業場数	95 事業場（労働者数：1301 人）

令和3年度 賃金実態調査結果 目次

I	令和3年度 「賃金実態調査」について	・・・	P	1
II	総括表の見方	・・・	P	2
III	総括表			
	1 総括表（1）（規模別・年齢別総括表）			
	就業形態			
	① 全 て（全体）	・・・	P	3. 4. 5. 6
	② 一 般	・・・	P	7. 8. 9. 10
	③ パート	・・・	P	11. 12. 13. 14
	2 総括表（2）（男女別・年齢別総括表）			
	就業形態			
	① 全 て（全体）	・・・	P	15. 16. 17. 18
	② 一 般	・・・	P	19. 20. 21. 22
	③ パート	・・・	P	23. 24. 25. 26
IV	累積構成比表及び分位数表			
	1 第1表 令和3年度 規模別累積構成比表	・・・	P	27
	2 第2表 令和3年度 年齢別累積構成比表	・・・	P	28
	3 第3表 令和3年度 規模別・年齢別分位数表	・・・	P	29
	4 第4表 平成30年度から令和3年度までの規模別・年齢別分位数表(全て)	・・・	P	30
	5 第5表 平成30年度から令和3年度までの規模別・年齢別分位数表(パート)	・・・	P	31

令和3年度 「賃金実態調査」について

I 賃金実態調査について

本調査は、京都府最低賃金の審議資料とするため、京都府下における自動車（新車）小売業の事業場から本省の抽出基準に従い賃金実態の調査を行っているものである。

本年度は、令和3年6月度における95事業場（労働者数：1301人）から回答を得た。

II 総括表の説明

数値の見方については、P 2（総括表の見方）を参照されたい。

1 総括表（1）について

総括表（1）（P 3～14）は、調査結果を「事業場の規模別及び年齢別」に出力したものである。

P 3～6は、「一般及びパートの全ての労働者」についての数字

P 7～10は、「一般労働者」についての数字

P 11～14は、「パート労働者」についての数字

が記載されている。

2 総括表（2）について

総括表（2）（P 15～26）は、調査結果を男女別及び年齢別に出力したものである。

P 15～18は、「一般及びパートの全ての労働者」についての数字

P 19～22は、「一般労働者」についての数字

P 23～26は、「パート労働者」についての数字

が記載されている。

III 第1表から第5表について

1 第1表（P 27）は、令和3年度 規模別の累積構成比をグラフにしたものである。

2 第2表（P 28）は、令和3年度 年齢別の累積構成比をグラフにしたものである。

3 第3表（P 29）は、令和3年度 規模別・年齢別の分位数の一覧表である。

4 第4表（P 30）は、平成30年度から令和3年度までの規模別・年齢別分位数（全て）の一覧表である。

5 第5表（P 31）は、平成30年度から令和3年度までの規模別・年齢別分位数（パート）の一覧表である。

1時間あたりの所定賃金額。
時間額に換算した値

調査人数に復元率を用いて計算した人数。
京都府下の同条件で雇用される労働者数である。

累積比率。
当該金額以下の賃金が全体の何%までの比率に達しているかを示している。
910円の賃金額であれば、それ以下の賃金が全体の0.2%であることを示す。

1時間当たり所定内賃金額 (3手当を除く)	合計	規模別		年齢別					
		1～9人	10～29人	17歳以下	18～19歳	20～54歳	55～59歳	60～64歳	65歳以上
－910円	7 (0.2)	3 (4.6)	4 (0.1)			6 (0.2)		1 (2.0)	
911円－911円	7 (0.2)	3 (6.2)	4 (0.1)			6 (0.2)		1 (2.0)	
第1・20分位数	1,063	950	1,068		976	1,088	1,133	920	
第1・10分位数	1,141	1,000	1,143		976	1,148	1,386	920	
第1・4分位数	1,273	1,157	1,273		1,020	1,273	1,485	982	
中位数	1,514	1,505	1,514		1,065	1,510	1,818	1,214	

分位数の値。
第1・4分位数であれば、
全体の4分の1にある賃金額ということになる。

全体の中位にある値。
平均値ではない。
(概ね、平均値より下位の値となる)

当該分位数にある賃金額。
第1・4分位では、「1,273円」ということになる。

注) 規模別数値の合計数と年齢別数値の合計数が合わない等、数値に齟齬が生じている場合があるが、調査実数に復元率をかけ、小数点第1位で四捨五入していることから生じているもの。

時間当り所定内賃金額 （3手当を除く）	合計	規模別			地域別				年齢別					
		1～9人	10～29人	30～99人	全県				17歳以下	18～19歳	20～54歳	55～59歳	60～64歳	65歳以上
計	3,595	401	3,194		3,595					15	3,197	234	128	22
円	5	5			5						2	2		
- 898	(0.1)	(1.2)			(0.1)						(0.1)	(1.0)		
899 - 899	(0.1)	(1.2)			(0.1)						(0.1)	(1.0)		
900 - 900	(0.1)	(1.2)			(0.1)						(0.1)	(1.0)		
901 - 901	(0.1)	(1.2)			(0.1)						(0.1)	(1.0)		
902 - 902	(0.1)	(1.2)			(0.1)						(0.1)	(1.0)		
903 - 903	(0.1)	(1.2)			(0.1)						(0.1)	(1.0)		
904 - 904	(0.1)	(1.2)			(0.1)						(0.1)	(1.0)		
905 - 905	(0.1)	(1.2)			(0.1)						(0.1)	(1.0)		
906 - 906	(0.1)	(1.2)			(0.1)						(0.1)	(1.0)		
907 - 907	(0.1)	(1.2)			(0.1)						(0.1)	(1.0)		
908 - 908	(0.1)	(1.2)			(0.1)						(0.1)	(1.0)		
909 - 909	(0.2)	(1.2)	(0.1)		(0.2)						(0.2)	(1.0)		
910 - 910	(0.5)	(1.2)	(0.4)		(0.5)						(0.3)	(2.2)		
911 - 911	(0.6)	(2.3)	(0.4)		(0.6)						(0.5)	(2.2)		
912 - 912	(0.6)	(2.3)	(0.4)		(0.6)						(0.5)	(2.2)		
913 - 913	(0.6)	(2.3)	(0.4)		(0.6)						(0.5)	(2.2)		
914 - 914	(0.6)	(2.3)	(0.4)		(0.6)						(0.5)	(2.2)		
915 - 915	(0.6)	(2.3)	(0.4)		(0.6)						(0.5)	(2.2)		
916 - 916	(0.6)	(2.3)	(0.4)		(0.6)						(0.5)	(2.2)		
917 - 917	(0.6)	(2.3)	(0.4)		(0.6)						(0.5)	(2.2)		
918 - 918	(0.6)	(2.3)	(0.4)		(0.6)						(0.5)	(2.2)		
919 - 919	(0.6)	(2.3)	(0.4)		(0.6)						(0.5)	(2.2)		
920 - 920	(1.1)	(2.3)	(0.9)		(1.1)						(1.0)	(2.2)		
921 - 921	(1.1)	(2.3)	(1.0)		(1.1)						(1.1)	(2.2)		
922 - 922	(1.1)	(2.3)	(1.0)		(1.1)						(1.1)	(2.2)		
923 - 923	(1.1)	(2.3)	(1.0)		(1.1)						(1.1)	(2.2)		

924 - 924	41 (1.1)	9 (2.3)	32 (1.0)		41 (1.1)						36 (1.1)	5 (2.2)		
925 - 925	41 (1.1)	9 (2.3)	32 (1.0)		41 (1.1)						36 (1.1)	5 (2.2)		
926 - 926	41 (1.1)	9 (2.3)	32 (1.0)		41 (1.1)						36 (1.1)	5 (2.2)		
927 - 927	41 (1.1)	9 (2.3)	32 (1.0)		41 (1.1)						36 (1.1)	5 (2.2)		
928 - 928	41 (1.1)	9 (2.3)	32 (1.0)		41 (1.1)						36 (1.1)	5 (2.2)		
929 - 929	50 (1.4)	9 (2.3)	41 (1.3)		50 (1.4)						45 (1.4)	5 (2.2)		
930 - 930	50 (1.4)	9 (2.3)	41 (1.3)		50 (1.4)						45 (1.4)	5 (2.2)		
931 - 931	53 (1.5)	9 (2.3)	44 (1.4)		53 (1.5)						48 (1.5)	5 (2.2)		
932 - 932	53 (1.5)	9 (2.3)	44 (1.4)		53 (1.5)						48 (1.5)	5 (2.2)		
933 - 933	56 (1.5)	9 (2.3)	46 (1.5)		56 (1.5)						48 (1.5)	5 (2.2)	3 (2.3)	
934 - 934	56 (1.5)	9 (2.3)	46 (1.5)		56 (1.5)						48 (1.5)	5 (2.2)	3 (2.3)	
935 - 935	56 (1.5)	9 (2.3)	46 (1.5)		56 (1.5)						48 (1.5)	5 (2.2)	3 (2.3)	
936 - 936	56 (1.5)	9 (2.3)	46 (1.5)		56 (1.5)						48 (1.5)	5 (2.2)	3 (2.3)	
937 - 937	59 (1.6)	9 (2.3)	49 (1.5)		59 (1.6)						50 (1.6)	5 (2.2)	3 (2.3)	
938 - 938	59 (1.6)	9 (2.3)	49 (1.5)		59 (1.6)						50 (1.6)	5 (2.2)	3 (2.3)	
939 - 939	59 (1.6)	9 (2.3)	49 (1.5)		59 (1.6)						50 (1.6)	5 (2.2)	3 (2.3)	
940 - 940	59 (1.6)	9 (2.3)	49 (1.5)		59 (1.6)						50 (1.6)	5 (2.2)	3 (2.3)	
941 - 941	59 (1.6)	9 (2.3)	49 (1.5)		59 (1.6)						50 (1.6)	5 (2.2)	3 (2.3)	
942 - 942	59 (1.6)	9 (2.3)	49 (1.5)		59 (1.6)						50 (1.6)	5 (2.2)	3 (2.3)	
943 - 943	59 (1.6)	9 (2.3)	49 (1.5)		59 (1.6)						50 (1.6)	5 (2.2)	3 (2.3)	
944 - 944	59 (1.6)	9 (2.3)	49 (1.5)		59 (1.6)						50 (1.6)	5 (2.2)	3 (2.3)	
945 - 945	61 (1.7)	12 (2.9)	49 (1.5)		61 (1.7)						53 (1.7)	5 (2.2)	3 (2.3)	
946 - 946	61 (1.7)	12 (2.9)	49 (1.5)		61 (1.7)						53 (1.7)	5 (2.2)	3 (2.3)	
947 - 947	61 (1.7)	12 (2.9)	49 (1.5)		61 (1.7)						53 (1.7)	5 (2.2)	3 (2.3)	
948 - 948	61 (1.7)	12 (2.9)	49 (1.5)		61 (1.7)						53 (1.7)	5 (2.2)	3 (2.3)	
949 - 949	61 (1.7)	12 (2.9)	49 (1.5)		61 (1.7)						53 (1.7)	5 (2.2)	3 (2.3)	
950 - 950	88 (2.5)	19 (4.6)	70 (2.2)		88 (2.5)						77 (2.4)	5 (2.2)	6 (4.5)	
951 - 951	88 (2.5)	19 (4.6)	70 (2.2)		88 (2.5)						77 (2.4)	5 (2.2)	6 (4.5)	
952 - 952	88 (2.5)	19 (4.6)	70 (2.2)		88 (2.5)						77 (2.4)	5 (2.2)	6 (4.5)	

953	953	88 (2.5)	19 (4.6)	70 (2.2)	88 (2.5)					77 (2.4)	5 (2.2)	6 (4.5)	
954	954	88 (2.5)	19 (4.6)	70 (2.2)	88 (2.5)					77 (2.4)	5 (2.2)	6 (4.5)	
955	955	88 (2.5)	19 (4.6)	70 (2.2)	88 (2.5)					77 (2.4)	5 (2.2)	6 (4.5)	
956	956	88 (2.5)	19 (4.6)	70 (2.2)	88 (2.5)					77 (2.4)	5 (2.2)	6 (4.5)	
957	957	88 (2.5)	19 (4.6)	70 (2.2)	88 (2.5)					77 (2.4)	5 (2.2)	6 (4.5)	
958	958	88 (2.5)	19 (4.6)	70 (2.2)	88 (2.5)					77 (2.4)	5 (2.2)	6 (4.5)	
959	959	88 (2.5)	19 (4.6)	70 (2.2)	88 (2.5)					77 (2.4)	5 (2.2)	6 (4.5)	
960	969	93 (2.6)	21 (5.2)	73 (2.3)	93 (2.6)					82 (2.6)	5 (2.2)	6 (4.5)	
970	979	102 (2.8)	23 (5.8)	78 (2.5)	102 (2.8)					90 (2.8)	5 (2.2)	6 (4.5)	
980	989	110 (3.1)	23 (5.8)	87 (2.7)	110 (3.1)					93 (2.9)	5 (2.2)	12 (9.1)	
990	999	113 (3.1)	25 (6.4)	87 (2.7)	113 (3.1)					96 (3.0)	5 (2.2)	12 (9.1)	
1000	1009	183 (5.1)	35 (8.7)	148 (4.6)	183 (5.1)					137 (4.3)	8 (3.5)	29 (22.7)	9 (39.5)
1010	1019	183 (5.1)	35 (8.7)	148 (4.6)	183 (5.1)					137 (4.3)	8 (3.5)	29 (22.7)	9 (39.5)
1020	1029	199 (5.5)	39 (9.8)	160 (5.0)	199 (5.5)					147 (4.6)	8 (3.5)	35 (27.3)	9 (39.5)
1030	1039	210 (5.8)	42 (10.4)	168 (5.3)	210 (5.8)				6 (40.0)	153 (4.8)	8 (3.5)	35 (27.3)	9 (39.5)
1040	1049	221 (6.1)	44 (11.0)	177 (5.5)	221 (6.1)				6 (40.0)	164 (5.1)	8 (3.5)	35 (27.3)	9 (39.5)
1050	1059	231 (6.4)	49 (12.1)	183 (5.7)	231 (6.4)				6 (40.0)	172 (5.4)	10 (4.5)	35 (27.3)	9 (39.5)
1060	1069	240 (6.7)	51 (12.7)	189 (5.9)	240 (6.7)				12 (80.0)	174 (5.4)	10 (4.5)	35 (27.3)	9 (39.5)
1070	1079	256 (7.1)	56 (13.9)	200 (6.3)	256 (7.1)				12 (80.0)	187 (5.9)	10 (4.5)	38 (29.6)	9 (39.5)
1080	1089	267 (7.4)	58 (14.5)	209 (6.5)	267 (7.4)				12 (80.0)	195 (6.1)	13 (5.7)	38 (29.6)	9 (39.5)
1090	1099	284 (7.9)	58 (14.5)	226 (7.1)	284 (7.9)				12 (80.0)	207 (6.5)	13 (5.7)	44 (34.1)	9 (39.5)
1100	1199	490 (13.6)	95 (23.7)	395 (12.4)	490 (13.6)				15 (100.0)	394 (12.3)	16 (6.7)	56 (44.1)	9 (39.5)
1200	1299	863 (24.0)	134 (33.5)	728 (22.8)	863 (24.0)					742 (23.2)	27 (11.7)	67 (52.7)	12 (52.6)
1300	1399	1,122 (31.2)	153 (38.2)	969 (30.3)	1,122 (31.2)					993 (31.0)	33 (14.1)	70 (55.0)	12 (52.6)
1400	1499	1,469 (40.9)	202 (50.3)	1,268 (39.7)	1,469 (40.9)					1,314 (41.1)	46 (19.6)	81 (63.6)	14 (63.2)
1500		3,595 (100.0)	401 (100.0)	3,194 (100.0)	3,595 (100.0)					3,197 (100.0)	234 (100.0)	128 (100.0)	22 (100.0)
月平均賃金額		268,165	269,256	268,028	268,165				175,058	266,653	319,960	240,352	160,494
時間当平均賃金額		1,671	1,623	1,677	1,671				1,064	1,659	1,983	1,525	1,349
月一人当たり労働時間数		160	166	159	160				165	161	161	155	114
第1・20分位数		1,003	968	1,030	1,003				1,030	1,046	1,087	982	1,000
第1・10分位数		1,136	1,032	1,165	1,136				1,030	1,175	1,284	1,000	1,000
第1・4分位数		1,314	1,232	1,328	1,314				1,030	1,322	1,551	1,029	1,000
中位数		1,590	1,489	1,593	1,590				1,061	1,577	1,850	1,289	1,200
四分位偏差係数		0.1804	0.2306	0.1754	0.1804				0.0150	0.1760	0.1996	0.3283	0.2485

【上段】

累積労働者数

【下段】

累積構成比

時間当り所定内賃金額 （3手当を除く）	合計	規模別			地域別				年齢別					
		1～9人	10～29人	30～99人	全県				17歳以下	18～19歳	20～54歳	55～59歳	60～64歳	65歳以上
計	3,451	373	3,078		3,451					15	3,099	223	111	5
円	5	5			5						2	2		
- 898	(0.1)	(1.2)			(0.1)						(0.1)	(1.0)		
899 - 899	(0.1)	(1.2)			(0.1)						(0.1)	(1.0)		
900 - 900	(0.1)	(1.2)			(0.1)						(0.1)	(1.0)		
901 - 901	(0.1)	(1.2)			(0.1)						(0.1)	(1.0)		
902 - 902	(0.1)	(1.2)			(0.1)						(0.1)	(1.0)		
903 - 903	(0.1)	(1.2)			(0.1)						(0.1)	(1.0)		
904 - 904	(0.1)	(1.2)			(0.1)						(0.1)	(1.0)		
905 - 905	(0.1)	(1.2)			(0.1)						(0.1)	(1.0)		
906 - 906	(0.1)	(1.2)			(0.1)						(0.1)	(1.0)		
907 - 907	(0.1)	(1.2)			(0.1)						(0.1)	(1.0)		
908 - 908	(0.1)	(1.2)			(0.1)						(0.1)	(1.0)		
909 - 909	(0.2)	(1.2)	(0.1)		(0.2)						(0.2)	(1.0)		
910 - 910	(0.2)	(1.2)	(0.1)		(0.2)						(0.2)	(1.0)		
911 - 911	(0.3)	(1.9)	(0.1)		(0.3)						(0.2)	(1.0)		
912 - 912	(0.3)	(1.9)	(0.1)		(0.3)						(0.2)	(1.0)		
913 - 913	(0.3)	(1.9)	(0.1)		(0.3)						(0.2)	(1.0)		
914 - 914	(0.3)	(1.9)	(0.1)		(0.3)						(0.2)	(1.0)		
915 - 915	(0.3)	(1.9)	(0.1)		(0.3)						(0.2)	(1.0)		
916 - 916	(0.3)	(1.9)	(0.1)		(0.3)						(0.2)	(1.0)		
917 - 917	(0.3)	(1.9)	(0.1)		(0.3)						(0.2)	(1.0)		
918 - 918	(0.3)	(1.9)	(0.1)		(0.3)						(0.2)	(1.0)		
919 - 919	(0.3)	(1.9)	(0.1)		(0.3)						(0.2)	(1.0)		
920 - 920	(0.3)	(1.9)	(0.1)		(0.3)						(0.2)	(1.0)		
921 - 921	(0.4)	(1.9)	(0.2)		(0.4)						(0.3)	(1.0)		
922 - 922	(0.4)	(1.9)	(0.2)		(0.4)						(0.3)	(1.0)		
923 - 923	(0.4)	(1.9)	(0.2)		(0.4)						(0.3)	(1.0)		

924 - 924	13 (0.4)	7 (1.9)	6 (0.2)	13 (0.4)							10 (0.3)	2 (1.0)	
925 - 925	13 (0.4)	7 (1.9)	6 (0.2)	13 (0.4)							10 (0.3)	2 (1.0)	
926 - 926	13 (0.4)	7 (1.9)	6 (0.2)	13 (0.4)							10 (0.3)	2 (1.0)	
927 - 927	13 (0.4)	7 (1.9)	6 (0.2)	13 (0.4)							10 (0.3)	2 (1.0)	
928 - 928	13 (0.4)	7 (1.9)	6 (0.2)	13 (0.4)							10 (0.3)	2 (1.0)	
929 - 929	21 (0.6)	7 (1.9)	15 (0.5)	21 (0.6)							19 (0.6)	2 (1.0)	
930 - 930	21 (0.6)	7 (1.9)	15 (0.5)	21 (0.6)							19 (0.6)	2 (1.0)	
931 - 931	24 (0.7)	7 (1.9)	17 (0.6)	24 (0.7)							22 (0.7)	2 (1.0)	
932 - 932	24 (0.7)	7 (1.9)	17 (0.6)	24 (0.7)							22 (0.7)	2 (1.0)	
933 - 933	27 (0.8)	7 (1.9)	20 (0.7)	27 (0.8)							22 (0.7)	2 (1.0)	3 (2.6)
934 - 934	27 (0.8)	7 (1.9)	20 (0.7)	27 (0.8)							22 (0.7)	2 (1.0)	3 (2.6)
935 - 935	27 (0.8)	7 (1.9)	20 (0.7)	27 (0.8)							22 (0.7)	2 (1.0)	3 (2.6)
936 - 936	27 (0.8)	7 (1.9)	20 (0.7)	27 (0.8)							22 (0.7)	2 (1.0)	3 (2.6)
937 - 937	30 (0.9)	7 (1.9)	23 (0.8)	30 (0.9)							25 (0.8)	2 (1.0)	3 (2.6)
938 - 938	30 (0.9)	7 (1.9)	23 (0.8)	30 (0.9)							25 (0.8)	2 (1.0)	3 (2.6)
939 - 939	30 (0.9)	7 (1.9)	23 (0.8)	30 (0.9)							25 (0.8)	2 (1.0)	3 (2.6)
940 - 940	30 (0.9)	7 (1.9)	23 (0.8)	30 (0.9)							25 (0.8)	2 (1.0)	3 (2.6)
941 - 941	30 (0.9)	7 (1.9)	23 (0.8)	30 (0.9)							25 (0.8)	2 (1.0)	3 (2.6)
942 - 942	30 (0.9)	7 (1.9)	23 (0.8)	30 (0.9)							25 (0.8)	2 (1.0)	3 (2.6)
943 - 943	30 (0.9)	7 (1.9)	23 (0.8)	30 (0.9)							25 (0.8)	2 (1.0)	3 (2.6)
944 - 944	30 (0.9)	7 (1.9)	23 (0.8)	30 (0.9)							25 (0.8)	2 (1.0)	3 (2.6)
945 - 945	32 (0.9)	9 (2.5)	23 (0.8)	32 (0.9)							27 (0.9)	2 (1.0)	3 (2.6)
946 - 946	32 (0.9)	9 (2.5)	23 (0.8)	32 (0.9)							27 (0.9)	2 (1.0)	3 (2.6)
947 - 947	32 (0.9)	9 (2.5)	23 (0.8)	32 (0.9)							27 (0.9)	2 (1.0)	3 (2.6)
948 - 948	32 (0.9)	9 (2.5)	23 (0.8)	32 (0.9)							27 (0.9)	2 (1.0)	3 (2.6)
949 - 949	32 (0.9)	9 (2.5)	23 (0.8)	32 (0.9)							27 (0.9)	2 (1.0)	3 (2.6)
950 - 950	32 (0.9)	9 (2.5)	23 (0.8)	32 (0.9)							27 (0.9)	2 (1.0)	3 (2.6)
951 - 951	32 (0.9)	9 (2.5)	23 (0.8)	32 (0.9)							27 (0.9)	2 (1.0)	3 (2.6)
952 - 952	32 (0.9)	9 (2.5)	23 (0.8)	32 (0.9)							27 (0.9)	2 (1.0)	3 (2.6)

953	953	32 (0.9)	9 (2.5)	23 (0.8)		32 (0.9)					27 (0.9)	2 (1.0)	3 (2.6)	
954	954	32 (0.9)	9 (2.5)	23 (0.8)		32 (0.9)					27 (0.9)	2 (1.0)	3 (2.6)	
955	955	32 (0.9)	9 (2.5)	23 (0.8)		32 (0.9)					27 (0.9)	2 (1.0)	3 (2.6)	
956	956	32 (0.9)	9 (2.5)	23 (0.8)		32 (0.9)					27 (0.9)	2 (1.0)	3 (2.6)	
957	957	32 (0.9)	9 (2.5)	23 (0.8)		32 (0.9)					27 (0.9)	2 (1.0)	3 (2.6)	
958	958	32 (0.9)	9 (2.5)	23 (0.8)		32 (0.9)					27 (0.9)	2 (1.0)	3 (2.6)	
959	959	32 (0.9)	9 (2.5)	23 (0.8)		32 (0.9)					27 (0.9)	2 (1.0)	3 (2.6)	
960	969	38 (1.1)	12 (3.1)	26 (0.8)		38 (1.1)					32 (1.0)	2 (1.0)	3 (2.6)	
970	979	46 (1.3)	14 (3.7)	32 (1.0)		46 (1.3)					41 (1.3)	2 (1.0)	3 (2.6)	
980	989	55 (1.6)	14 (3.7)	41 (1.3)		55 (1.6)					44 (1.4)	2 (1.0)	9 (7.9)	
990	999	57 (1.6)	16 (4.3)	41 (1.3)		57 (1.6)					46 (1.5)	2 (1.0)	9 (7.9)	
1000	1009	75 (2.2)	23 (6.2)	52 (1.7)		75 (2.2)					59 (1.9)	2 (1.0)	15 (13.1)	
1010	1019	75 (2.2)	23 (6.2)	52 (1.7)		75 (2.2)					59 (1.9)	2 (1.0)	15 (13.1)	
1020	1029	89 (2.6)	25 (6.8)	64 (2.1)		89 (2.6)					67 (2.2)	2 (1.0)	20 (18.3)	
1030	1039	98 (2.8)	25 (6.8)	73 (2.4)		98 (2.8)			6 (40.0)		70 (2.2)	2 (1.0)	20 (18.3)	
1040	1049	109 (3.2)	28 (7.5)	81 (2.6)		109 (3.2)			6 (40.0)		81 (2.6)	2 (1.0)	20 (18.3)	
1050	1059	115 (3.3)	28 (7.5)	87 (2.8)		115 (3.3)			6 (40.0)		86 (2.8)	2 (1.0)	20 (18.3)	
1060	1069	123 (3.6)	30 (8.1)	93 (3.0)		123 (3.6)			12 (80.0)		89 (2.9)	2 (1.0)	20 (18.3)	
1070	1079	139 (4.0)	35 (9.3)	104 (3.4)		139 (4.0)			12 (80.0)		102 (3.3)	2 (1.0)	23 (20.9)	
1080	1089	150 (4.4)	37 (9.9)	113 (3.7)		150 (4.4)			12 (80.0)		110 (3.6)	5 (2.3)	23 (20.9)	
1090	1099	168 (4.9)	37 (9.9)	131 (4.2)		168 (4.9)			12 (80.0)		122 (3.9)	5 (2.3)	29 (26.2)	
1100	1199	368 (10.7)	70 (18.6)	299 (9.7)		368 (10.7)			15 (100.0)		307 (9.9)	8 (3.4)	39 (35.6)	
1200	1299	730 (21.1)	109 (29.2)	621 (20.2)		730 (21.1)					649 (20.9)	16 (7.3)	50 (45.6)	
1300	1399	986 (28.6)	127 (34.2)	859 (27.9)		986 (28.6)					896 (28.9)	22 (9.9)	53 (48.2)	
1400	1499	1,331 (38.6)	174 (46.6)	1,158 (37.6)		1,331 (38.6)					1,215 (39.2)	35 (15.6)	64 (58.1)	2 (50.0)
1500		3,451 (100.0)	373 (100.0)	3,078 (100.0)		3,451 (100.0)					3,099 (100.0)	223 (100.0)	111 (100.0)	5 (100.0)
月平均賃金額		274,414	280,003	273,737		274,414				175,058	271,408	329,144	260,355	301,442
時間当平均賃金額		1,697	1,666	1,701		1,697				1,064	1,680	2,029	1,604	1,791
月一人当たり労働時間数		162	170	161		162				165	162	163	163	171
第1・20分位数		1,104	1,003	1,115		1,104				1,030	1,121	1,284	982	1,467
第1・10分位数		1,194	1,104	1,200		1,194				1,030	1,200	1,416	1,000	1,467
第1・4分位数		1,342	1,250	1,352		1,342				1,030	1,342	1,605	1,091	1,467
中位数		1,603	1,534	1,606		1,603				1,061	1,593	1,936	1,458	1,468
四分位偏差係数		0.1786	0.2235	0.1713		0.1786				0.0150	0.1708	0.1921	0.2769	0.2205

【上段】 累積労働者数

【下段】 累積構成比

時間当り所定内賃金額 (3手当を除く)	合計	規模別			地域別				年齢別					
		1～9人	10～29人	30～99人	全県				17歳以下	18～19歳	20～54歳	55～59歳	60～64歳	65歳以上
計	144	28	116		144						99	11	17	17
円 - 898														
899 - 899														
900 - 900														
901 - 901														
902 - 902														
903 - 903														
904 - 904														
905 - 905														
906 - 906														
907 - 907														
908 - 908														
909 - 909														
910 - 910	9 (6.0)		9 (7.5)		9 (6.0)						6 (5.9)	3 (26.3)		
911 - 911	11 (7.7)	2 (8.3)	9 (7.5)		11 (7.7)						8 (8.2)	3 (26.3)		
912 - 912	11 (7.7)	2 (8.3)	9 (7.5)		11 (7.7)						8 (8.2)	3 (26.3)		
913 - 913	11 (7.7)	2 (8.3)	9 (7.5)		11 (7.7)						8 (8.2)	3 (26.3)		
914 - 914	11 (7.7)	2 (8.3)	9 (7.5)		11 (7.7)						8 (8.2)	3 (26.3)		
915 - 915	11 (7.7)	2 (8.3)	9 (7.5)		11 (7.7)						8 (8.2)	3 (26.3)		
916 - 916	11 (7.7)	2 (8.3)	9 (7.5)		11 (7.7)						8 (8.2)	3 (26.3)		
917 - 917	11 (7.7)	2 (8.3)	9 (7.5)		11 (7.7)						8 (8.2)	3 (26.3)		
918 - 918	11 (7.7)	2 (8.3)	9 (7.5)		11 (7.7)						8 (8.2)	3 (26.3)		
919 - 919	11 (7.7)	2 (8.3)	9 (7.5)		11 (7.7)						8 (8.2)	3 (26.3)		
920 - 920	28 (19.8)	2 (8.3)	26 (22.5)		28 (19.8)						26 (25.9)	3 (26.3)		
921 - 921	28 (19.8)	2 (8.3)	26 (22.5)		28 (19.8)						26 (25.9)	3 (26.3)		
922 - 922	28 (19.8)	2 (8.3)	26 (22.5)		28 (19.8)						26 (25.9)	3 (26.3)		
923 - 923	28 (19.8)	2 (8.3)	26 (22.5)		28 (19.8)						26 (25.9)	3 (26.3)		

924 - 924	28 (19.8)	2 (8.3)	26 (22.5)		28 (19.8)						26 (25.9)	3 (26.3)		
925 - 925	28 (19.8)	2 (8.3)	26 (22.5)		28 (19.8)						26 (25.9)	3 (26.3)		
926 - 926	28 (19.8)	2 (8.3)	26 (22.5)		28 (19.8)						26 (25.9)	3 (26.3)		
927 - 927	28 (19.8)	2 (8.3)	26 (22.5)		28 (19.8)						26 (25.9)	3 (26.3)		
928	28 (19.8)	2 (8.3)	26 (22.5)		28 (19.8)						26 (25.9)	3 (26.3)		
929	28 (19.8)	2 (8.3)	26 (22.5)		28 (19.8)						26 (25.9)	3 (26.3)		
930	28 (19.8)	2 (8.3)	26 (22.5)		28 (19.8)						26 (25.9)	3 (26.3)		
931	28 (19.8)	2 (8.3)	26 (22.5)		28 (19.8)						26 (25.9)	3 (26.3)		
932	28 (19.8)	2 (8.3)	26 (22.5)		28 (19.8)						26 (25.9)	3 (26.3)		
933	28 (19.8)	2 (8.3)	26 (22.5)		28 (19.8)						26 (25.9)	3 (26.3)		
934	28 (19.8)	2 (8.3)	26 (22.5)		28 (19.8)						26 (25.9)	3 (26.3)		
935	28 (19.8)	2 (8.3)	26 (22.5)		28 (19.8)						26 (25.9)	3 (26.3)		
936	28 (19.8)	2 (8.3)	26 (22.5)		28 (19.8)						26 (25.9)	3 (26.3)		
937	28 (19.8)	2 (8.3)	26 (22.5)		28 (19.8)						26 (25.9)	3 (26.3)		
938	28 (19.8)	2 (8.3)	26 (22.5)		28 (19.8)						26 (25.9)	3 (26.3)		
939	28 (19.8)	2 (8.3)	26 (22.5)		28 (19.8)						26 (25.9)	3 (26.3)		
940	28 (19.8)	2 (8.3)	26 (22.5)		28 (19.8)						26 (25.9)	3 (26.3)		
941	28 (19.8)	2 (8.3)	26 (22.5)		28 (19.8)						26 (25.9)	3 (26.3)		
942	28 (19.8)	2 (8.3)	26 (22.5)		28 (19.8)						26 (25.9)	3 (26.3)		
943	28 (19.8)	2 (8.3)	26 (22.5)		28 (19.8)						26 (25.9)	3 (26.3)		
944	28 (19.8)	2 (8.3)	26 (22.5)		28 (19.8)						26 (25.9)	3 (26.3)		
945	28 (19.8)	2 (8.3)	26 (22.5)		28 (19.8)						26 (25.9)	3 (26.3)		
946	28 (19.8)	2 (8.3)	26 (22.5)		28 (19.8)						26 (25.9)	3 (26.3)		
947	28 (19.8)	2 (8.3)	26 (22.5)		28 (19.8)						26 (25.9)	3 (26.3)		
948	28 (19.8)	2 (8.3)	26 (22.5)		28 (19.8)						26 (25.9)	3 (26.3)		
949	28 (19.8)	2 (8.3)	26 (22.5)		28 (19.8)						26 (25.9)	3 (26.3)		
950	56 (38.7)	9 (33.3)	46 (40.0)		56 (38.7)						50 (50.6)	3 (26.3)	3 (17.2)	
951	56 (38.7)	9 (33.3)	46 (40.0)		56 (38.7)						50 (50.6)	3 (26.3)	3 (17.2)	
952	56 (38.7)	9 (33.3)	46 (40.0)		56 (38.7)						50 (50.6)	3 (26.3)	3 (17.2)	

953	953	56 (38.7)	9 (33.3)	46 (40.0)	56 (38.7)						50 (50.6)	3 (26.3)	3 (17.2)	
954	954	56 (38.7)	9 (33.3)	46 (40.0)	56 (38.7)						50 (50.6)	3 (26.3)	3 (17.2)	
955	955	56 (38.7)	9 (33.3)	46 (40.0)	56 (38.7)						50 (50.6)	3 (26.3)	3 (17.2)	
956	956	56 (38.7)	9 (33.3)	46 (40.0)	56 (38.7)						50 (50.6)	3 (26.3)	3 (17.2)	
957	957	56 (38.7)	9 (33.3)	46 (40.0)	56 (38.7)						50 (50.6)	3 (26.3)	3 (17.2)	
958	958	56 (38.7)	9 (33.3)	46 (40.0)	56 (38.7)						50 (50.6)	3 (26.3)	3 (17.2)	
959	959	56 (38.7)	9 (33.3)	46 (40.0)	56 (38.7)						50 (50.6)	3 (26.3)	3 (17.2)	
960	969	56 (38.7)	9 (33.3)	46 (40.0)	56 (38.7)						50 (50.6)	3 (26.3)	3 (17.2)	
970	979	56 (38.7)	9 (33.3)	46 (40.0)	56 (38.7)						50 (50.6)	3 (26.3)	3 (17.2)	
980	989	56 (38.7)	9 (33.3)	46 (40.0)	56 (38.7)						50 (50.6)	3 (26.3)	3 (17.2)	
990	999	56 (38.7)	9 (33.3)	46 (40.0)	56 (38.7)						50 (50.6)	3 (26.3)	3 (17.2)	
1000	1009	107 (74.6)	12 (41.7)	96 (82.5)	107 (74.6)						78 (79.4)	6 (52.6)	15 (86.2)	9 (50.0)
1010	1019	107 (74.6)	12 (41.7)	96 (82.5)	107 (74.6)						78 (79.4)	6 (52.6)	15 (86.2)	9 (50.0)
1020	1029	110 (76.2)	14 (50.0)	96 (82.5)	110 (76.2)						81 (81.8)	6 (52.6)	15 (86.2)	9 (50.0)
1030	1039	112 (77.8)	16 (58.3)	96 (82.5)	112 (77.8)						83 (84.1)	6 (52.6)	15 (86.2)	9 (50.0)
1040	1049	112 (77.8)	16 (58.3)	96 (82.5)	112 (77.8)						83 (84.1)	6 (52.6)	15 (86.2)	9 (50.0)
1050	1059	117 (81.0)	21 (75.0)	96 (82.5)	117 (81.0)						85 (86.5)	8 (73.7)	15 (86.2)	9 (50.0)
1060	1069	117 (81.0)	21 (75.0)	96 (82.5)	117 (81.0)						85 (86.5)	8 (73.7)	15 (86.2)	9 (50.0)
1070	1079	117 (81.0)	21 (75.0)	96 (82.5)	117 (81.0)						85 (86.5)	8 (73.7)	15 (86.2)	9 (50.0)
1080	1089	117 (81.0)	21 (75.0)	96 (82.5)	117 (81.0)						85 (86.5)	8 (73.7)	15 (86.2)	9 (50.0)
1090	1099	117 (81.0)	21 (75.0)	96 (82.5)	117 (81.0)						85 (86.5)	8 (73.7)	15 (86.2)	9 (50.0)
1100	1199	121 (84.3)	25 (91.7)	96 (82.5)	121 (84.3)						88 (88.8)	8 (73.7)	17 (100.0)	9 (50.0)
1200	1299	133 (92.3)	25 (91.7)	107 (92.5)	133 (92.3)						93 (94.7)	11 (100.0)		12 (66.7)
1300	1399	136 (94.4)	25 (91.7)	110 (95.0)	136 (94.4)						96 (97.6)			12 (66.7)
1400	1499	138 (96.0)	28 (100.0)	110 (95.0)	138 (96.0)						99 (100.0)			12 (66.7)
1500		144 (100.0)		116 (100.0)	144 (100.0)									17 (100.0)
月平均賃金額		118,238	125,065	116,602	118,238						117,247	134,345	108,612	122,958
時間当平均賃金額		1,037	1,052	1,033	1,037						1,006	1,051	1,005	1,232
月一人当たり労働時間数		114	117	113	114						116	128	107	99
第1・20分位数		910	911	910	910						910	910	950	1,000
第1・10分位数		920	950	920	920						920	910	950	1,000
第1・4分位数		950	950	950	950						920	910	1,000	1,000
中位数		1,000	1,022	1,000	1,000						950	1,000	1,000	1,001
四分位偏差係数		0.0356	0.0494	0.0254	0.0356						0.0426	0.1670	0.0004	0.2978

【上段】

累積労働者数

【下段】

累積構成比

時間当り所定内賃金額 （3手当を除く）	合計	男						女							
		男性計	17歳以下	18～19歳	20～54歳	55～59歳	60～64歳	65歳以上	女性計	17歳以下	18～19歳	20～54歳	55～59歳	60～64歳	65歳以上
計	3,595	3,014		6	2,670	197	122	19	581		9	527	37	5	3
円	5								5			2	2		
- 898	(0.1)								(0.8)			(0.4)	(6.2)		
899 - 899	5 (0.1)								5 (0.8)			2 (0.4)	2 (6.2)		
900 - 900	5 (0.1)								5 (0.8)			2 (0.4)	2 (6.2)		
901 - 901	5 (0.1)								5 (0.8)			2 (0.4)	2 (6.2)		
902 - 902	5 (0.1)								5 (0.8)			2 (0.4)	2 (6.2)		
903 - 903	5 (0.1)								5 (0.8)			2 (0.4)	2 (6.2)		
904 - 904	5 (0.1)								5 (0.8)			2 (0.4)	2 (6.2)		
905 - 905	5 (0.1)								5 (0.8)			2 (0.4)	2 (6.2)		
906 - 906	5 (0.1)								5 (0.8)			2 (0.4)	2 (6.2)		
907 - 907	5 (0.1)								5 (0.8)			2 (0.4)	2 (6.2)		
908 - 908	5 (0.1)								5 (0.8)			2 (0.4)	2 (6.2)		
909 - 909	8 (0.2)								8 (1.3)			5 (1.0)	2 (6.2)		
910 - 910	16 (0.5)	9 (0.3)			6 (0.2)	3 (1.5)			8 (1.3)			5 (1.0)	2 (6.2)		
911 - 911	21 (0.6)	11 (0.4)			8 (0.3)	3 (1.5)			10 (1.7)			8 (1.4)	2 (6.2)		
912 - 912	21 (0.6)	11 (0.4)			8 (0.3)	3 (1.5)			10 (1.7)			8 (1.4)	2 (6.2)		
913 - 913	21 (0.6)	11 (0.4)			8 (0.3)	3 (1.5)			10 (1.7)			8 (1.4)	2 (6.2)		
914 - 914	21 (0.6)	11 (0.4)			8 (0.3)	3 (1.5)			10 (1.7)			8 (1.4)	2 (6.2)		
915 - 915	21 (0.6)	11 (0.4)			8 (0.3)	3 (1.5)			10 (1.7)			8 (1.4)	2 (6.2)		
916 - 916	21 (0.6)	11 (0.4)			8 (0.3)	3 (1.5)			10 (1.7)			8 (1.4)	2 (6.2)		
917 - 917	21 (0.6)	11 (0.4)			8 (0.3)	3 (1.5)			10 (1.7)			8 (1.4)	2 (6.2)		
918 - 918	21 (0.6)	11 (0.4)			8 (0.3)	3 (1.5)			10 (1.7)			8 (1.4)	2 (6.2)		
919 - 919	21 (0.6)	11 (0.4)			8 (0.3)	3 (1.5)			10 (1.7)			8 (1.4)	2 (6.2)		
920 - 920	38 (1.1)	14 (0.5)			11 (0.4)	3 (1.5)			24 (4.2)			22 (4.2)	2 (6.2)		
921 - 921	41 (1.1)	14 (0.5)			11 (0.4)	3 (1.5)			27 (4.7)			25 (4.7)	2 (6.2)		
922 - 922	41 (1.1)	14 (0.5)			11 (0.4)	3 (1.5)			27 (4.7)			25 (4.7)	2 (6.2)		
923 - 923	41 (1.1)	14 (0.5)			11 (0.4)	3 (1.5)			27 (4.7)			25 (4.7)	2 (6.2)		

924	-	924	41 (1.1)	14 (0.5)			11 (0.4)	3 (1.5)			27 (4.7)			25 (4.7)	2 (6.2)		
925	-	925	41 (1.1)	14 (0.5)			11 (0.4)	3 (1.5)			27 (4.7)			25 (4.7)	2 (6.2)		
926	-	926	41 (1.1)	14 (0.5)			11 (0.4)	3 (1.5)			27 (4.7)			25 (4.7)	2 (6.2)		
927	-	927	41 (1.1)	14 (0.5)			11 (0.4)	3 (1.5)			27 (4.7)			25 (4.7)	2 (6.2)		
928		928	41 (1.1)	14 (0.5)			11 (0.4)	3 (1.5)			27 (4.7)			25 (4.7)	2 (6.2)		
929		929	50 (1.4)	23 (0.8)			20 (0.7)	3 (1.5)			27 (4.7)			25 (4.7)	2 (6.2)		
930		930	50 (1.4)	23 (0.8)			20 (0.7)	3 (1.5)			27 (4.7)			25 (4.7)	2 (6.2)		
931		931	53 (1.5)	23 (0.8)			20 (0.7)	3 (1.5)			30 (5.2)			28 (5.3)	2 (6.2)		
932		932	53 (1.5)	23 (0.8)			20 (0.7)	3 (1.5)			30 (5.2)			28 (5.3)	2 (6.2)		
933		933	56 (1.5)	26 (0.8)			20 (0.7)	3 (1.5)	3 (2.4)		30 (5.2)			28 (5.3)	2 (6.2)		
934		934	56 (1.5)	26 (0.8)			20 (0.7)	3 (1.5)	3 (2.4)		30 (5.2)			28 (5.3)	2 (6.2)		
935		935	56 (1.5)	26 (0.8)			20 (0.7)	3 (1.5)	3 (2.4)		30 (5.2)			28 (5.3)	2 (6.2)		
936		936	56 (1.5)	26 (0.8)			20 (0.7)	3 (1.5)	3 (2.4)		30 (5.2)			28 (5.3)	2 (6.2)		
937		937	59 (1.6)	26 (0.8)			20 (0.7)	3 (1.5)	3 (2.4)		33 (5.7)			31 (5.8)	2 (6.2)		
938		938	59 (1.6)	26 (0.8)			20 (0.7)	3 (1.5)	3 (2.4)		33 (5.7)			31 (5.8)	2 (6.2)		
939		939	59 (1.6)	26 (0.8)			20 (0.7)	3 (1.5)	3 (2.4)		33 (5.7)			31 (5.8)	2 (6.2)		
940		940	59 (1.6)	26 (0.8)			20 (0.7)	3 (1.5)	3 (2.4)		33 (5.7)			31 (5.8)	2 (6.2)		
941		941	59 (1.6)	26 (0.8)			20 (0.7)	3 (1.5)	3 (2.4)		33 (5.7)			31 (5.8)	2 (6.2)		
942		942	59 (1.6)	26 (0.8)			20 (0.7)	3 (1.5)	3 (2.4)		33 (5.7)			31 (5.8)	2 (6.2)		
943		943	59 (1.6)	26 (0.8)			20 (0.7)	3 (1.5)	3 (2.4)		33 (5.7)			31 (5.8)	2 (6.2)		
944		944	59 (1.6)	26 (0.8)			20 (0.7)	3 (1.5)	3 (2.4)		33 (5.7)			31 (5.8)	2 (6.2)		
945		945	61 (1.7)	26 (0.8)			20 (0.7)	3 (1.5)	3 (2.4)		35 (6.1)			33 (6.3)	2 (6.2)		
946		946	61 (1.7)	26 (0.8)			20 (0.7)	3 (1.5)	3 (2.4)		35 (6.1)			33 (6.3)	2 (6.2)		
947		947	61 (1.7)	26 (0.8)			20 (0.7)	3 (1.5)	3 (2.4)		35 (6.1)			33 (6.3)	2 (6.2)		
948		948	61 (1.7)	26 (0.8)			20 (0.7)	3 (1.5)	3 (2.4)		35 (6.1)			33 (6.3)	2 (6.2)		
949		949	61 (1.7)	26 (0.8)			20 (0.7)	3 (1.5)	3 (2.4)		35 (6.1)			33 (6.3)	2 (6.2)		
950		950	88 (2.5)	31 (1.0)			23 (0.8)	3 (1.5)	6 (4.7)		57 (9.8)			55 (10.4)	2 (6.2)		
951		951	88 (2.5)	31 (1.0)			23 (0.8)	3 (1.5)	6 (4.7)		57 (9.8)			55 (10.4)	2 (6.2)		
952		952	88 (2.5)	31 (1.0)			23 (0.8)	3 (1.5)	6 (4.7)		57 (9.8)			55 (10.4)	2 (6.2)		

953	953	88 (2.5)	31 (1.0)			23 (0.8)	3 (1.5)	6 (4.7)		57 (9.8)			55 (10.4)	2 (6.2)		
954	954	88 (2.5)	31 (1.0)			23 (0.8)	3 (1.5)	6 (4.7)		57 (9.8)			55 (10.4)	2 (6.2)		
955	955	88 (2.5)	31 (1.0)			23 (0.8)	3 (1.5)	6 (4.7)		57 (9.8)			55 (10.4)	2 (6.2)		
956	956	88 (2.5)	31 (1.0)			23 (0.8)	3 (1.5)	6 (4.7)		57 (9.8)			55 (10.4)	2 (6.2)		
957	957	88 (2.5)	31 (1.0)			23 (0.8)	3 (1.5)	6 (4.7)		57 (9.8)			55 (10.4)	2 (6.2)		
958	958	88 (2.5)	31 (1.0)			23 (0.8)	3 (1.5)	6 (4.7)		57 (9.8)			55 (10.4)	2 (6.2)		
959	959	88 (2.5)	31 (1.0)			23 (0.8)	3 (1.5)	6 (4.7)		57 (9.8)			55 (10.4)	2 (6.2)		
960	969	93 (2.6)	31 (1.0)			23 (0.8)	3 (1.5)	6 (4.7)		62 (10.7)			60 (11.3)	2 (6.2)		
970	979	102 (2.8)	31 (1.0)			23 (0.8)	3 (1.5)	6 (4.7)		70 (12.1)			68 (12.9)	2 (6.2)		
980	989	110 (3.1)	40 (1.3)			26 (1.0)	3 (1.5)	12 (9.5)		70 (12.1)			68 (12.9)	2 (6.2)		
990	999	113 (3.1)	42 (1.4)			28 (1.0)	3 (1.5)	12 (9.5)		70 (12.1)			68 (12.9)	2 (6.2)		
1,000	1,009	183 (5.1)	74 (2.4)			36 (1.3)	3 (1.5)	26 (21.3)	9 (45.5)	109 (18.8)			101 (19.2)	5 (14.1)	3 (55.6)	
1,010	1,019	183 (5.1)	74 (2.4)			36 (1.3)	3 (1.5)	26 (21.3)	9 (45.5)	109 (18.8)			101 (19.2)	5 (14.1)	3 (55.6)	
1,020	1,029	199 (5.5)	88 (2.9)			44 (1.7)	3 (1.5)	32 (26.1)	9 (45.5)	111 (19.2)			103 (19.6)	5 (14.1)	3 (55.6)	
1,030	1,039	210 (5.8)	91 (3.0)		3 (50.0)	44 (1.7)	3 (1.5)	32 (26.1)	9 (45.5)	119 (20.6)		3 (33.3)	108 (20.6)	5 (14.1)	3 (55.6)	
1,040	1,049	221 (6.1)	96 (3.2)		3 (50.0)	49 (1.8)	3 (1.5)	32 (26.1)	9 (45.5)	125 (21.6)		3 (33.3)	114 (21.7)	5 (14.1)	3 (55.6)	
1,050	1,059	231 (6.4)	102 (3.4)		3 (50.0)	55 (2.1)	3 (1.5)	32 (26.1)	9 (45.5)	130 (22.4)		3 (33.3)	117 (22.1)	8 (20.3)	3 (55.6)	
1,060	1,069	240 (6.7)	102 (3.4)		3 (50.0)	55 (2.1)	3 (1.5)	32 (26.1)	9 (45.5)	138 (23.8)		9 (100.0)	119 (22.6)	8 (20.3)	3 (55.6)	
1,070	1,079	256 (7.1)	115 (3.8)		3 (50.0)	66 (2.5)	3 (1.5)	35 (28.4)	9 (45.5)	141 (24.3)			122 (23.1)	8 (20.3)	3 (55.6)	
1,080	1,089	267 (7.4)	118 (3.9)		3 (50.0)	68 (2.6)	3 (1.5)	35 (28.4)	9 (45.5)	149 (25.7)			127 (24.1)	10 (28.1)	3 (55.6)	
1,090	1,099	284 (7.9)	126 (4.2)		3 (50.0)	71 (2.7)	3 (1.5)	41 (33.2)	9 (45.5)	158 (27.2)			136 (25.8)	10 (28.1)	3 (55.6)	
1,100	1,199	490 (13.6)	262 (8.7)		6 (100.0)	191 (7.1)	5 (2.7)	51 (41.7)	9 (45.5)	228 (39.3)			204 (38.7)	10 (28.1)	5 (100.0)	
1,200	1,299	863 (24.0)	538 (17.9)			445 (16.7)	14 (7.1)	62 (50.7)	12 (60.6)	324 (55.8)			297 (56.4)	13 (35.9)		
1,300	1,399	1,122 (31.2)	747 (24.8)			647 (24.2)	17 (8.6)	65 (53.1)	12 (60.6)	375 (64.6)			345 (65.5)	16 (43.8)		
1,400	1,499	1,469 (40.9)	1,011 (33.5)			893 (33.5)	22 (11.2)	76 (62.1)	14 (72.7)	458 (78.9)			421 (79.8)	24 (64.1)		
1,500		3,595 (100.0)	3,014 (100.0)			2,670 (100.0)	197 (100.0)	122 (100.0)	19 (100.0)	581 (100.0)			527 (100.0)	37 (100.0)	3 (100.0)	
月平均賃金額		268,165	280,525		176,059	278,988	338,398	244,538	162,081	204,002		174,390	204,113	222,277	142,182	150,024
時間当平均賃金額		1,671	1,740		1,084	1,728	2,093	1,545	1,312	1,310		1,051	1,309	1,400	1,054	1,596
月一人当たり労働時間数		160	161		163	161	162	156	117	156		166	156	158	133	94
第1・20分位数		1,003	1,115		1,030	1,175	1,284	982	1,000	931		1,030	931	893	1,000	1,596
第1・10分位数		1,136	1,206		1,030	1,218	1,458	1,000	1,000	965		1,030	950	1,000	1,000	1,596
第1・4分位数		1,314	1,404		1,030	1,411	1,702	1,029	1,000	1,080		1,030	1,091	1,087	1,000	1,596
中位数		1,590	1,648		1,031	1,644	1,986	1,293	1,200	1,250		1,061	1,250	1,417	1,000	1,596
四分位偏差係数		0.1804	0.1664		0.0521	0.1580	0.1818	0.3275	0.2484	0.1474		0.0149	0.1404	0.1617	0.0607	0.0002

【上段】 累積労働者数

【下段】 累積構成比

時間当り所定内賃金額 (3手当を除く)	合計	男						女							
		男性計	17歳以下	18～19歳	20～54歳	55～59歳	60～64歳	65歳以上	女性計	17歳以下	18～19歳	20～54歳	55～59歳	60～64歳	65歳以上
計	3,451	2,959		6	2,646	194	108	5	493		9	452	29	2	
円	5								5			2	2		
- 898	(0.1)								(0.9)			(0.5)	(8.0)		
899 - 899	(0.1)								(0.9)			(0.5)	(8.0)		
900 - 900	(0.1)								(0.9)			(0.5)	(8.0)		
901 - 901	(0.1)								(0.9)			(0.5)	(8.0)		
902 - 902	(0.1)								(0.9)			(0.5)	(8.0)		
903 - 903	(0.1)								(0.9)			(0.5)	(8.0)		
904 - 904	(0.1)								(0.9)			(0.5)	(8.0)		
905 - 905	(0.1)								(0.9)			(0.5)	(8.0)		
906 - 906	(0.1)								(0.9)			(0.5)	(8.0)		
907 - 907	(0.1)								(0.9)			(0.5)	(8.0)		
908 - 908	(0.1)								(0.9)			(0.5)	(8.0)		
909 - 909	(0.2)								(1.5)			(1.2)	(8.0)		
910 - 910	(0.2)								(1.5)			(1.2)	(8.0)		
911 - 911	(0.3)								(2.0)			(1.7)	(8.0)		
912 - 912	(0.3)								(2.0)			(1.7)	(8.0)		
913 - 913	(0.3)								(2.0)			(1.7)	(8.0)		
914 - 914	(0.3)								(2.0)			(1.7)	(8.0)		
915 - 915	(0.3)								(2.0)			(1.7)	(8.0)		
916 - 916	(0.3)								(2.0)			(1.7)	(8.0)		
917 - 917	(0.3)								(2.0)			(1.7)	(8.0)		
918 - 918	(0.3)								(2.0)			(1.7)	(8.0)		
919 - 919	(0.3)								(2.0)			(1.7)	(8.0)		
920 - 920	(0.3)								(2.0)			(1.7)	(8.0)		
921 - 921	(0.4)								(2.6)			(2.3)	(8.0)		
922 - 922	(0.4)								(2.6)			(2.3)	(8.0)		
923 - 923	(0.4)								(2.6)			(2.3)	(8.0)		

924	-	924	13 (0.4)							13 (2.6)			10 (2.3)	2 (8.0)		
925	-	925	13 (0.4)							13 (2.6)			10 (2.3)	2 (8.0)		
926	-	926	13 (0.4)							13 (2.6)			10 (2.3)	2 (8.0)		
927	-	927	13 (0.4)							13 (2.6)			10 (2.3)	2 (8.0)		
928		928	13 (0.4)							13 (2.6)			10 (2.3)	2 (8.0)		
929		929	21 (0.6)	9 (0.3)			9 (0.3)			13 (2.6)			10 (2.3)	2 (8.0)		
930		930	21 (0.6)	9 (0.3)			9 (0.3)			13 (2.6)			10 (2.3)	2 (8.0)		
931		931	24 (0.7)	9 (0.3)			9 (0.3)			16 (3.2)			13 (2.9)	2 (8.0)		
932		932	24 (0.7)	9 (0.3)			9 (0.3)			16 (3.2)			13 (2.9)	2 (8.0)		
933		933	27 (0.8)	12 (0.4)			9 (0.3)	3 (2.7)		16 (3.2)			13 (2.9)	2 (8.0)		
934		934	27 (0.8)	12 (0.4)			9 (0.3)	3 (2.7)		16 (3.2)			13 (2.9)	2 (8.0)		
935		935	27 (0.8)	12 (0.4)			9 (0.3)	3 (2.7)		16 (3.2)			13 (2.9)	2 (8.0)		
936		936	27 (0.8)	12 (0.4)			9 (0.3)	3 (2.7)		16 (3.2)			13 (2.9)	2 (8.0)		
937		937	30 (0.9)	12 (0.4)			9 (0.3)	3 (2.7)		19 (3.8)			16 (3.6)	2 (8.0)		
938		938	30 (0.9)	12 (0.4)			9 (0.3)	3 (2.7)		19 (3.8)			16 (3.6)	2 (8.0)		
939		939	30 (0.9)	12 (0.4)			9 (0.3)	3 (2.7)		19 (3.8)			16 (3.6)	2 (8.0)		
940		940	30 (0.9)	12 (0.4)			9 (0.3)	3 (2.7)		19 (3.8)			16 (3.6)	2 (8.0)		
941		941	30 (0.9)	12 (0.4)			9 (0.3)	3 (2.7)		19 (3.8)			16 (3.6)	2 (8.0)		
942		942	30 (0.9)	12 (0.4)			9 (0.3)	3 (2.7)		19 (3.8)			16 (3.6)	2 (8.0)		
943		943	30 (0.9)	12 (0.4)			9 (0.3)	3 (2.7)		19 (3.8)			16 (3.6)	2 (8.0)		
944		944	30 (0.9)	12 (0.4)			9 (0.3)	3 (2.7)		19 (3.8)			16 (3.6)	2 (8.0)		
945		945	32 (0.9)	12 (0.4)			9 (0.3)	3 (2.7)		21 (4.2)			19 (4.1)	2 (8.0)		
946		946	32 (0.9)	12 (0.4)			9 (0.3)	3 (2.7)		21 (4.2)			19 (4.1)	2 (8.0)		
947		947	32 (0.9)	12 (0.4)			9 (0.3)	3 (2.7)		21 (4.2)			19 (4.1)	2 (8.0)		
948		948	32 (0.9)	12 (0.4)			9 (0.3)	3 (2.7)		21 (4.2)			19 (4.1)	2 (8.0)		
949		949	32 (0.9)	12 (0.4)			9 (0.3)	3 (2.7)		21 (4.2)			19 (4.1)	2 (8.0)		
950		950	32 (0.9)	12 (0.4)			9 (0.3)	3 (2.7)		21 (4.2)			19 (4.1)	2 (8.0)		
951		951	32 (0.9)	12 (0.4)			9 (0.3)	3 (2.7)		21 (4.2)			19 (4.1)	2 (8.0)		
952		952	32 (0.9)	12 (0.4)			9 (0.3)	3 (2.7)		21 (4.2)			19 (4.1)	2 (8.0)		

953	953	32 (0.9)	12 (0.4)			9 (0.3)		3 (2.7)		21 (4.2)			19 (4.1)	2 (8.0)	
954	954	32 (0.9)	12 (0.4)			9 (0.3)		3 (2.7)		21 (4.2)			19 (4.1)	2 (8.0)	
955	955	32 (0.9)	12 (0.4)			9 (0.3)		3 (2.7)		21 (4.2)			19 (4.1)	2 (8.0)	
956	956	32 (0.9)	12 (0.4)			9 (0.3)		3 (2.7)		21 (4.2)			19 (4.1)	2 (8.0)	
957	957	32 (0.9)	12 (0.4)			9 (0.3)		3 (2.7)		21 (4.2)			19 (4.1)	2 (8.0)	
958	958	32 (0.9)	12 (0.4)			9 (0.3)		3 (2.7)		21 (4.2)			19 (4.1)	2 (8.0)	
959	959	32 (0.9)	12 (0.4)			9 (0.3)		3 (2.7)		21 (4.2)			19 (4.1)	2 (8.0)	
960	969	38 (1.1)	12 (0.4)			9 (0.3)		3 (2.7)		26 (5.3)			24 (5.3)	2 (8.0)	
970	979	46 (1.3)	12 (0.4)			9 (0.3)		3 (2.7)		34 (6.9)			32 (7.0)	2 (8.0)	
980	989	55 (1.6)	20 (0.7)			12 (0.4)		9 (8.0)		34 (6.9)			32 (7.0)	2 (8.0)	
990	999	57 (1.6)	23 (0.8)			14 (0.5)		9 (8.0)		34 (6.9)			32 (7.0)	2 (8.0)	
1,000	1,009	75 (2.2)	34 (1.1)			19 (0.7)		15 (13.4)		42 (8.5)			39 (8.7)	2 (8.0)	
1,010	1,019	75 (2.2)	34 (1.1)			19 (0.7)		15 (13.4)		42 (8.5)			39 (8.7)	2 (8.0)	
1,020	1,029	89 (2.6)	45 (1.5)			25 (0.9)		20 (18.7)		44 (8.9)			42 (9.2)	2 (8.0)	
1,030	1,039	98 (2.8)	48 (1.6)		3 (50.0)	25 (0.9)		20 (18.7)		50 (10.1)		3 (33.3)	45 (9.9)	2 (8.0)	
1,040	1,049	109 (3.2)	53 (1.8)		3 (50.0)	30 (1.1)		20 (18.7)		56 (11.3)		3 (33.3)	50 (11.2)	2 (8.0)	
1,050	1,059	115 (3.3)	59 (2.0)		3 (50.0)	36 (1.4)		20 (18.7)		56 (11.3)		3 (33.3)	50 (11.2)	2 (8.0)	
1,060	1,069	123 (3.6)	59 (2.0)		3 (50.0)	36 (1.4)		20 (18.7)		64 (13.0)		9 (100.0)	53 (11.7)	2 (8.0)	
1,070	1,079	139 (4.0)	73 (2.5)		3 (50.0)	46 (1.8)		23 (21.4)		67 (13.5)			56 (12.3)	2 (8.0)	
1,080	1,089	150 (4.4)	75 (2.5)		3 (50.0)	49 (1.9)		23 (21.4)		75 (15.2)			61 (13.5)	5 (18.0)	
1,090	1,099	168 (4.9)	84 (2.8)		3 (50.0)	52 (2.0)		29 (26.7)		84 (17.0)			70 (15.4)	5 (18.0)	
1,100	1,199	368 (10.7)	217 (7.3)		6 (100.0)	172 (6.5)	2 (1.2)	37 (34.2)		151 (30.7)			135 (29.9)	5 (18.0)	2 (100.0)
1,200	1,299	730 (21.1)	488 (16.5)			423 (16.0)	11 (5.7)	48 (44.4)		242 (49.1)			226 (49.9)	5 (18.0)	
1,300	1,399	986 (28.6)	696 (23.5)			625 (23.6)	14 (7.2)	51 (47.1)		290 (58.9)			271 (59.9)	8 (28.0)	
1,400	1,499	1,331 (38.6)	958 (32.4)			869 (32.8)	19 (9.9)	62 (57.2)	2 (50.0)	373 (75.7)			346 (76.5)	16 (54.0)	
1,500		3,451 (100.0)	2,959 (100.0)			2,646 (100.0)	194 (100.0)	108 (100.0)	5 (100.0)	493 (100.0)			452 (100.0)	29 (100.0)	
月平均賃金額		274,414	283,702		176,059	280,554	341,658	261,966	301,442	218,621		174,390	217,920	245,533	184,965
時間当平均賃金額		1,697	1,753		1,084	1,734	2,110	1,615	1,791	1,360		1,051	1,359	1,484	1,121
月一人当たり労働時間数		162	162		163	162	163	162	171	162		166	162	166	165
第1・20分位数		1,104	1,158		1,030	1,176	1,287	982	1,467	968		1,030	968	893	1,121
第1・10分位数		1,194	1,221		1,030	1,225	1,500	1,000	1,467	1,039		1,030	1,042	1,087	1,121
第1・4分位数		1,342	1,416		1,030	1,416	1,702	1,091	1,467	1,155		1,030	1,170	1,338	1,121
中位数		1,603	1,652		1,031	1,645	1,986	1,460	1,468	1,303		1,061	1,302	1,449	1,121
四分位偏差係数		0.1786	0.1671		0.0521	0.1577	0.1819	0.2766	0.2205	0.1281		0.0149	0.1197	0.1570	0.0003

【上段】 累積労働者数

【下段】 累積構成比

時間当り所定内賃金額 (3手当を除く)	合計	男						女							
		男性計	17歳以下	18～19歳	20～54歳	55～59歳	60～64歳	65歳以上	女性計	17歳以下	18～19歳	20～54歳	55～59歳	60～64歳	65歳以上
計	144	56			24	3	14	15	88			74	8	3	3
円 - 898															
899 - 899															
900 - 900															
901 - 901															
902 - 902															
903 - 903															
904 - 904															
905 - 905															
906 - 906															
907 - 907															
908 - 908															
909 - 909															
910 - 910	9 (6.0)	9 (15.6)			6 (23.8)	3 (100.0)									
911 - 911	11 (7.7)	11 (19.8)			8 (33.3)										
912 - 912	11 (7.7)	11 (19.8)			8 (33.3)										
913 - 913	11 (7.7)	11 (19.8)			8 (33.3)										
914 - 914	11 (7.7)	11 (19.8)			8 (33.3)										
915 - 915	11 (7.7)	11 (19.8)			8 (33.3)										
916 - 916	11 (7.7)	11 (19.8)			8 (33.3)										
917 - 917	11 (7.7)	11 (19.8)			8 (33.3)										
918 - 918	11 (7.7)	11 (19.8)			8 (33.3)										
919 - 919	11 (7.7)	11 (19.8)			8 (33.3)										
920 - 920	28 (19.8)	14 (25.0)			11 (45.2)				15 (16.5)			15 (19.5)			
921 - 921	28 (19.8)	14 (25.0)			11 (45.2)				15 (16.5)			15 (19.5)			
922 - 922	28 (19.8)	14 (25.0)			11 (45.2)				15 (16.5)			15 (19.5)			
923 - 923	28 (19.8)	14 (25.0)			11 (45.2)				15 (16.5)			15 (19.5)			

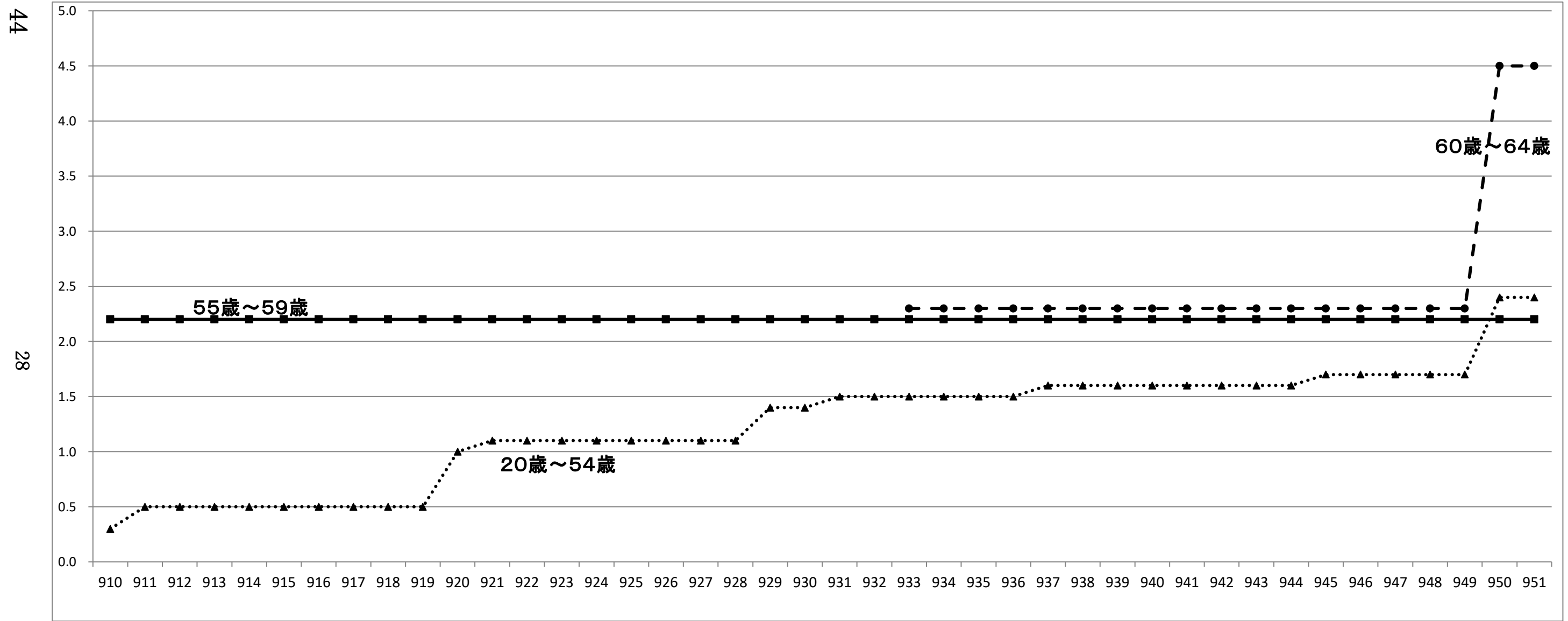
924	-	924	28 (19.8)	14 (25.0)			11 (45.2)				15 (16.5)			15 (19.5)			
925	-	925	28 (19.8)	14 (25.0)			11 (45.2)				15 (16.5)			15 (19.5)			
926	-	926	28 (19.8)	14 (25.0)			11 (45.2)				15 (16.5)			15 (19.5)			
927	-	927	28 (19.8)	14 (25.0)			11 (45.2)				15 (16.5)			15 (19.5)			
928		928	28 (19.8)	14 (25.0)			11 (45.2)				15 (16.5)			15 (19.5)			
929		929	28 (19.8)	14 (25.0)			11 (45.2)				15 (16.5)			15 (19.5)			
930		930	28 (19.8)	14 (25.0)			11 (45.2)				15 (16.5)			15 (19.5)			
931		931	28 (19.8)	14 (25.0)			11 (45.2)				15 (16.5)			15 (19.5)			
932		932	28 (19.8)	14 (25.0)			11 (45.2)				15 (16.5)			15 (19.5)			
933		933	28 (19.8)	14 (25.0)			11 (45.2)				15 (16.5)			15 (19.5)			
934		934	28 (19.8)	14 (25.0)			11 (45.2)				15 (16.5)			15 (19.5)			
935		935	28 (19.8)	14 (25.0)			11 (45.2)				15 (16.5)			15 (19.5)			
936		936	28 (19.8)	14 (25.0)			11 (45.2)				15 (16.5)			15 (19.5)			
937		937	28 (19.8)	14 (25.0)			11 (45.2)				15 (16.5)			15 (19.5)			
938		938	28 (19.8)	14 (25.0)			11 (45.2)				15 (16.5)			15 (19.5)			
939		939	28 (19.8)	14 (25.0)			11 (45.2)				15 (16.5)			15 (19.5)			
940		940	28 (19.8)	14 (25.0)			11 (45.2)				15 (16.5)			15 (19.5)			
941		941	28 (19.8)	14 (25.0)			11 (45.2)				15 (16.5)			15 (19.5)			
942		942	28 (19.8)	14 (25.0)			11 (45.2)				15 (16.5)			15 (19.5)			
943		943	28 (19.8)	14 (25.0)			11 (45.2)				15 (16.5)			15 (19.5)			
944		944	28 (19.8)	14 (25.0)			11 (45.2)				15 (16.5)			15 (19.5)			
945		945	28 (19.8)	14 (25.0)			11 (45.2)				15 (16.5)			15 (19.5)			
946		946	28 (19.8)	14 (25.0)			11 (45.2)				15 (16.5)			15 (19.5)			
947		947	28 (19.8)	14 (25.0)			11 (45.2)				15 (16.5)			15 (19.5)			
948		948	28 (19.8)	14 (25.0)			11 (45.2)				15 (16.5)			15 (19.5)			
949		949	28 (19.8)	14 (25.0)			11 (45.2)				15 (16.5)			15 (19.5)			
950		950	56 (38.7)	20 (35.4)			14 (57.2)		3 (20.8)		36 (40.8)			36 (48.4)			
951		951	56 (38.7)	20 (35.4)			14 (57.2)		3 (20.8)		36 (40.8)			36 (48.4)			
952		952	56 (38.7)	20 (35.4)			14 (57.2)		3 (20.8)		36 (40.8)			36 (48.4)			

953	953	56 (38.7)	20 (35.4)			14 (57.2)		3 (20.8)		36 (40.8)			36 (48.4)			
954	954	56 (38.7)	20 (35.4)			14 (57.2)		3 (20.8)		36 (40.8)			36 (48.4)			
955	955	56 (38.7)	20 (35.4)			14 (57.2)		3 (20.8)		36 (40.8)			36 (48.4)			
956	956	56 (38.7)	20 (35.4)			14 (57.2)		3 (20.8)		36 (40.8)			36 (48.4)			
957	957	56 (38.7)	20 (35.4)			14 (57.2)		3 (20.8)		36 (40.8)			36 (48.4)			
958	958	56 (38.7)	20 (35.4)			14 (57.2)		3 (20.8)		36 (40.8)			36 (48.4)			
959	959	56 (38.7)	20 (35.4)			14 (57.2)		3 (20.8)		36 (40.8)			36 (48.4)			
960	969	56 (38.7)	20 (35.4)			14 (57.2)		3 (20.8)		36 (40.8)			36 (48.4)			
970	979	56 (38.7)	20 (35.4)			14 (57.2)		3 (20.8)		36 (40.8)			36 (48.4)			
980	989	56 (38.7)	20 (35.4)			14 (57.2)		3 (20.8)		36 (40.8)			36 (48.4)			
990	999	56 (38.7)	20 (35.4)			14 (57.2)		3 (20.8)		36 (40.8)			36 (48.4)			
1,000	1,009	107 (74.6)	40 (71.9)			17 (69.1)		12 (83.4)	9 (60.0)	67 (76.3)			61 (82.8)	3 (35.7)	3 (100.0)	
1,010	1,019	107 (74.6)	40 (71.9)			17 (69.1)		12 (83.4)	9 (60.0)	67 (76.3)			61 (82.8)	3 (35.7)		
1,020	1,029	110 (76.2)	42 (76.0)			19 (78.6)		12 (83.4)	9 (60.0)	67 (76.3)			61 (82.8)	3 (35.7)		
1,030	1,039	112 (77.8)	42 (76.0)			19 (78.6)		12 (83.4)	9 (60.0)	70 (79.0)			64 (85.9)	3 (35.7)		
1,040	1,049	112 (77.8)	42 (76.0)			19 (78.6)		12 (83.4)	9 (60.0)	70 (79.0)			64 (85.9)	3 (35.7)		
1,050	1,059	117 (81.0)	42 (76.0)			19 (78.6)		12 (83.4)	9 (60.0)	74 (84.2)			66 (89.1)	5 (64.3)		
1,060	1,069	117 (81.0)	42 (76.0)			19 (78.6)		12 (83.4)	9 (60.0)	74 (84.2)			66 (89.1)	5 (64.3)		
1,070	1,079	117 (81.0)	42 (76.0)			19 (78.6)		12 (83.4)	9 (60.0)	74 (84.2)			66 (89.1)	5 (64.3)		
1,080	1,089	117 (81.0)	42 (76.0)			19 (78.6)		12 (83.4)	9 (60.0)	74 (84.2)			66 (89.1)	5 (64.3)		
1,090	1,099	117 (81.0)	42 (76.0)			19 (78.6)		12 (83.4)	9 (60.0)	74 (84.2)			66 (89.1)	5 (64.3)		
1,100	1,199	121 (84.3)	45 (80.2)			19 (78.6)		14 (100.0)	9 (60.0)	77 (86.8)			68 (92.2)	5 (64.3)		
1,200	1,299	133 (92.3)	50 (90.6)			22 (90.5)			12 (80.0)	82 (93.4)			71 (96.1)	8 (100.0)		
1,300	1,399	136 (94.4)	50 (90.6)			22 (90.5)			12 (80.0)	85 (96.7)			74 (100.0)			
1,400	1,499	138 (96.0)	53 (94.8)			24 (100.0)			12 (80.0)	85 (96.7)						
1,500		144 (100.0)	56 (100.0)						15 (100.0)	88 (100.0)						3 (100.0)
月平均賃金額		118,238	111,739			108,934	120,666	108,740	117,545	122,343			119,975	139,232	108,000	150,024
時間当平均賃金額		1,037	1,050			1,027	910	1,006	1,159	1,028			999	1,101	1,000	1,596
月一人当たり労働時間数		114	106			105	133	107	100	119			120	126	108	94
第1・20分位数		910	910			910	910	950	1,000	920			920	1,000	1,000	1,596
第1・10分位数		920	910			910	910	950	1,000	920			920	1,000	1,000	1,596
第1・4分位数		950	950			911	910	1,000	1,000	950			950	1,000	1,000	1,596
中位数		1,000	1,000			950	910	1,000	1,000	1,000			1,000	1,050	1,000	1,596
四分位偏差係数		0.0356	0.0359			0.0582	0.0004	0.0004	0.1004	0.0255			0.0254	0.1163	0.0004	0.0002

【上段】 累積労働者数

【下段】 累積構成比

第2表 令和3年度 年齢別累積構成比表



	910	911	912	913	914	915	916	917	918	919	920	921	922	923	924	925	926	927	928	929	930	931	932	933	934	935	936	937	938	939	940	941	942	943	944	945	946	947	948	949	950	951			
20歳～54歳	0.3	0.5	0.5	0.5	0.5	0.5	0.5	0.5	0.5	0.5	1.0	1.1	1.1	1.1	1.1	1.1	1.1	1.1	1.1	1.4	1.4	1.5	1.5	1.5	1.5	1.5	1.5	1.6	1.6	1.6	1.6	1.6	1.6	1.6	1.6	1.7	1.7	1.7	1.7	1.7	2.4	2.4			
55歳～59歳	2.2	2.2	2.2	2.2	2.2	2.2	2.2	2.2	2.2	2.2	2.2	2.2	2.2	2.2	2.2	2.2	2.2	2.2	2.2	2.2	2.2	2.2	2.2	2.2	2.2	2.2	2.2	2.2	2.2	2.2	2.2	2.2	2.2	2.2	2.2	2.2	2.2	2.2	2.2	2.2	2.2	2.2	2.2	2.2	
60歳～64歳																								2.3	2.3	2.3	2.3	2.3	2.3	2.3	2.3	2.3	2.3	2.3	2.3	2.3	2.3	2.3	2.3	2.3	2.3	2.3	2.3	4.5	4.5

第3表 令和3年度 規模別・年齢別分位数表

(全て)

	合計	規模別(人)			年齢別(歳)		
		1~9	10~29	30~99	20~54	55~59	60~64
第1・20分位数	1,003	968	1,030	—	1,046	1,087	982
第1・10分位数	1,136	1,032	1,165	—	1,175	1,284	1,000
第1・4分位数	1,314	1,232	1,328	—	1,322	1,551	1,029
中位数	1,590	1,489	1,593	—	1,577	1,850	1,289

29

(一般)

	合計	規模別(人)			年齢(歳)		
		1~9	10~29	30~99	20~54	55~59	60~64
第1・20分位数	1,104	1,003	1,115	—	1,121	1,284	982
第1・10分位数	1,194	1,104	1,200	—	1,200	1,416	1,000
第1・4分位数	1,342	1,250	1,352	—	1,342	1,605	1,091
中位数	1,603	1,534	1,606	—	1,593	1,936	1,458

(パート)

	合計	規模別(人)			年齢(歳)		
		1~9	10~29	30~99	20~54	55~59	60~64
第1・20分位数	910	911	910	—	910	910	950
第1・10分位数	920	950	920	—	920	910	950
第1・4分位数	950	950	950	—	920	910	1000
中位数	1,000	1,022	1,000	—	950	1,000	1,000

45

第4表 平成30年度から令和3年度までの規模別・年齢別分位数表(全て)

(令和3年度)

	合計	規模別(人)			年齢別(歳)		
		1~9	10~29	30~99	20~54	55~59	60~64
第1・20分位数	1,003	968	1,030	—	1,046	1,087	982
第1・10分位数	1,136	1,032	1,165	—	1,175	1,284	1,000
第1・4分位数	1,314	1,232	1,328	—	1,322	1,551	1,029
中位数	1,590	1,489	1,593	—	1,577	1,850	1,289

(令和2年度)

	合計	規模別(人)			年齢別(歳)		
		1~9	10~29	30~99	20~54	55~59	60~64
第1・20分位数	1,063	950	1,068	—	1,088	1,133	920
第1・10分位数	1,141	1,000	1,143	—	1,148	1,386	920
第1・4分位数	1,273	1,157	1,273	—	1,273	1,485	982
中位数	1,514	1,505	1,514	—	1,510	1,818	1,214

(令和元年度)

	合計	規模別(人)			年齢別(歳)		
		1~9	10~29	30~99	20~54	55~59	60~64
第1・20分位数	988	833	989	—	1,000	1,136	927
第1・10分位数	1,092	845	1,093	—	1,122	1,136	927
第1・4分位数	1,208	890	1,209	—	1,233	1,455	927
中位数	1,410	1,167	1,411	—	1,410	2,021	988

(平成30年度)

	合計	規模別(人)			年齢別(歳)		
		1~9	10~29	30~99	20~54	55~59	60~64
第1・20分位数	981	1,091	981	—	1,055	880	870
第1・10分位数	1,107	1,222	1,107	—	1,134	900	870
第1・4分位数	1,264	1,386	1,254	—	1,287	1,383	950
中位数	1,479	1,617	1,476	—	1,479	1,845	1,094

第5表 平成30年度から令和3年度までの規模別・年齢別分位数表(パート)

(令和3年度)

	合計	規模別(人)			年齢(歳)		
		1~9	10~29	30~99	20~54	55~59	60~64
第1・20分位数	910	911	910	—	910	910	950
第1・10分位数	920	950	920	—	920	910	950
第1・4分位数	950	950	950	—	920	910	1000
中位数	1,000	1,022	1,000	—	950	1,000	1,000

(令和2年度)

	合計	規模別(人)			年齢(歳)		
		1~9	10~29	30~99	20~54	55~59	60~64
第1・20分位数	915	909	915	—	915	930	920
第1・10分位数	920	909	920	—	920	930	920
第1・4分位数	920	909	920	—	920	930	920
中位数	1,000	1,000	1,000	—	1,000	930	920

(令和元年度)

	合計	規模別(人)			年齢(歳)		
		1~9	10~29	30~99	20~54	55~59	60~64
第1・20分位数	900	890	900	—	900	1136	—
第1・10分位数	900	890	900	—	900	1136	—
第1・4分位数	900	890	900	—	900	1136	—
中位数	1,000	890	1,000	—	1,000	1,136	—

(平成30年度)

	合計	規模別(人)			年齢(歳)		
		1~9	10~29	30~99	20~54	55~59	60~64
第1・20分位数	870	1,000	870	—	870	880	870
第1・10分位数	870	1,000	870	—	870	880	870
第1・4分位数	870	1,000	870	—	870	880	870
中位数	900	1,001	881	—	870	881	950

資料No. 9

京都府における令和3年春季 賃上げ要求・妥結状況
(最終)

令和3年8月5日現在

	要求額			妥結額		
	組合数	金額	要求率	組合数	金額	妥結率
総平均	134	7,483	2.63	134	4,183	1.49
製造業 平均	92	7,468	2.56	93	4,351	1.52
食料品、飲料・たばこ・飼料	2	9,682	2.21	3	5,974	2.04
繊維工業	14	6,615	2.71	14	3,854	1.58
パルプ・紙・紙加工品	-	-	-	-	-	-
印刷・同関連業	2	17,711	7.14	2	4,211	1.70
化学工業	11	9,463	2.85	11	5,936	1.91
窯業・土石製品	3	9,998	3.41	3	4,798	1.64
非鉄金属	×	×	×	×	×	×
金属製品	6	5,485	2.00	6	4,868	1.77
機械器具(はん用、生産用、業務用)	22	9,467	3.32	22	5,064	1.78
電子部品・デバイス・電子回路	4	3,668	1.13	4	1,983	0.61
電気機械器具	20	4,655	1.55	20	2,907	0.97
輸送用機械器具	-	-	-	-	-	-
その他製造	7	7,428	2.65	7	4,762	1.70
非製造業 平均	42	7,517	2.78	41	3,803	1.42
建設業	×	×	×	×	×	×
情報通信業	4	3,793	1.24	4	2,543	0.83
運輸業, 郵便業	10	7,330	3.12	10	2,751	1.17
卸売業, 小売業	16	8,240	2.87	16	5,306	1.85
金融業, 保険業	-	-	-	-	-	-
宿泊業, 飲食サービス業	3	6,333	2.42	3	4,100	1.57
教育, 学習支援業, 医療, 福祉	×	×	×	×	×	×
サービス業他	7	9,059	3.34	6	2,243	0.86

注 「×」は秘密保持のため数値を公表しないもの
「-」は現時点で把握できていないもの

資料出所: 京都府商工労働観光部 労働政策課

令和3年 春季 各機関別 賃上げ集計状況

京 都 労 働 局

令和3年10月4日作成

【日本労働組合総連合会】

	平成29年	平成30年	令和元年	令和2年	令和3年
全 体	1.98% 5,712 円	2.07% 5,934 円	2.07% 5,997 円	1.90% 5,506 円	R3.7.5 最終 1.78% 5,180 円
300 人未満	1.87% 4,490 円	1.99% 4,840 円	1.94% 4,765 円	1.81% 4,464 円	R3.7.5 最終 1.73% 4,288 円

※ 集計対象組合が異なるため「引上げ額」と「引上げ率」の年対比は整合しない。

【日本経済団体連合会】

	平成29年	平成30年	令和元年	令和2年	令和3年
500 人以上	2.34% 7,755 円	2.53% 8,539 円	2.43% 8,200 円	2.12% 7,096 円	R3.7.30 最終 1.84% 6,124 円
500 人未満	1.81% 4,586 円	1.89% 4,804 円	1.89% 4,815 円	1.70% 4,371 円	R3.8.6 最終 1.68% 4,376 円

【日本経済新聞】

	平成29年	平成30年	令和元年	令和2年	令和3年
全 体	2.08% 6,512 円	2.31% 7,143 円	2.17% 6,763 円	1.97% 6,208 円	R3.5.13 最終 1.82% 5,724 円

調査対象

○日本労働組合総連合会

「全体」は全組合のうち集計可能なもの。「300人未満」は中小共闘組合。加重平均。

○日本経済団体連合会

「500人」以上は東証一部上場、従業員数500人以上が原則。加重平均。

○日本経済新聞

上場企業及び日本経済新聞社が選んだ有力な非上場企業のうち集計可能なもの。加重平均。