

京都地方最低賃金審議会

令和3年度 第1回

京都府 各種商品小売業 最低賃金専門部会

〔 令和3年10月12日（火）9：30～
京都労働局6階会議室 〕

【議 事 次 第】

- 1 部会長及び部会長代理の選出について
- 2 京都府各種商品小売業最低賃金の改正について
- 3 今後の審議日程について

【提 出 資 料】

- | | | | |
|-------|-------------------------------------|-----------|------|
| No.1 | 京都府各種商品小売業最低賃金専門部会委員名簿 | ・ ・ ・ ・ ・ | P 1 |
| No.2 | 京都地方最低賃金審議会 京都府各種商品小売業 最低賃金専門部会運営規程 | | P 2 |
| No.3 | 令和3年度 京都府特定（産業別）最低賃金改正の手順 | ・ ・ ・ ・ ・ | P 3 |
| No.4 | 令和3年度 特定（産業別）最低賃金の改正に関する申出一覧表 | ・ ・ ・ ・ ・ | P 4 |
| No.5 | 令和3年度 京都府各種商品小売業最低賃金 最低賃金改正決定の申出書 | ・ ・ | P 5 |
| No.6 | 各都道府県において決定されている各種商品小売業最低賃金の推移 | ・ ・ ・ ・ ・ | P 6 |
| No.7 | 京都府地域別最低賃金、特定（産業別）最低賃金の推移 | ・ ・ ・ ・ ・ | P 7 |
| No.8 | 令和3年度 賃金実態調査結果 各種商品小売業 | ・ ・ ・ ・ ・ | P 11 |
| No.9 | 京都府における令和3年 春季賃上げ要求・妥結状況 | ・ ・ ・ ・ ・ | P 45 |
| No.10 | 令和3年 春季 各機関賃上げ集計状況 | ・ ・ ・ ・ ・ | P 46 |

京都府各種商品小売業 最低賃金専門部会 委員名簿

令和3年9月15日任命
京都労働局労働基準部賃金室

	氏名	現職
公益代表委員	カワグチ アキラ 川口 章	同志社大学 政策学部 教授
	トミタ ヤスノブ 富田 安信	同志社大学 社会学部 教授
	フジノ アツコ 藤野 敦子	京都産業大学 現代社会学部 教授
労働者代表委員	アツミ コウメイ 厚見 孝明	高島屋労働組合 京都支部 副執行委員長
	カドノ アキヨシ 門野 昭善	UAゼンセン京都府支部 次長
	サトウ ケン 佐藤 健	UAゼンセン さとう労働組合 中央執行委員長
使用者代表委員	オオジ ケンタロウ 大治 健太郎	株式会社さとう 人事部長
	ナエムラ ガク 苗村 岳	株式会社大丸松坂屋百貨店 人財開発部京都店担当マネージャー
	ヨネダ ショウタロウ 米田 庄太郎	株式会社高島屋 京都店 顧問

委員：五十音順

京都地方最低賃金審議会 京都府各種商品小売業最低賃金 専門部会運営規程

第1条 この規程は、京都地方最低賃金審議会 京都府各種商品小売業 最低賃金専門部会（以下「専門部会」という。）の議事の運営に関し、最低賃金法及び最低賃金審議会令に定めるもののほか、必要な事項について定めるものである。

第2条 専門部会の会議（以下「会議」という。）は、部会長が必要と認めたときのほか、京都労働局長（以下「局長」という。）又は3人以上の委員から開催の請求があったとき、部会長が招集する。ただし、第1回会議は、局長が招集する。

2 前項の規定により、局長又は委員が会議の開催を請求しようとする場合には、付議事項及び希望期日を少なくとも当該期日の一週間前までに、部会長に通知しなければならない。

3 部会長は、会議を招集しようとするときには、緊急やむを得ない場合のほか、少なくとも3日前までに、付議事項、日時及び場所を委員に通知するとともに、局長に通知するものとする。

第3条 委員は、病気その他の事由によって、会議に出席できないときは、その旨を部会長に適当な方法で速報するものとする。

2 委員は、旅行その他の事由によって長期間不在となるときは、あらかじめ部会長に適当な方法で通知するものとする。

第4条 委員は、会議において発言しようとするときは、部会長の許可を受けなければならない。

第5条 会議は、原則として非公開とする。

第6条 会議の議事については、議事要旨を作成するものとする。

2 議事要旨は、原則として公開とする。

第7条 部会長は、専門部会において、最低賃金法及び最低賃金審議会令に基づいて決議を行ったときは、審議会の会長に報告するものとする。

第8条 この規程の改廃は、専門部会の議決に基づいて行う。

附 則

第1条 この規程は、平成13年9月6日から施行する。

令和3年度 京都府特定（産業別）最低賃金改正の手順

京都労働局賃金室
令和3年10月4日作成

3月4日

特定（産業別）最低賃金改正に係る意向表明（7業種）



7月15日

特定（産業別）最低賃金改正決定の申出（4業種）

7月20日
令和3年度第2回本審議会

特定（産業別）最低賃金改正の必要性の有無に係る諮問

7月20日～8月26日
令和3年度第2回～第5回
全員協議会

特定（産業別）最低賃金改正の必要性の有無の審議

8月26日
令和3年度第5回本審議会特定（産業別）最低賃金改正の必要性の有無の答申
特定（産業別）最低賃金改正決定の諮問10月12日～
11月12日（予定）

専門部会における審議

11月26日
令和3年度第6回本審議会
（予定）専門部会長報告
特定（産業別）最低賃金改正決定の答申

令和3年度 特定（産業別）最低賃金の改正に関する申出一覧表

京都労働局賃金室
令和3年7月16日作成

	最低賃金の件名	申出者	A 協約適用又は 合意者数（人）	B 適用労働者 数（人）	A/B （%）	申出 ケース	改正・新 設・廃止	申出 年月日
1	京都府電子部品・デバイス・電子回路、電気機械器具、情報通信機械器具製造業最低賃金	最賃京都機械金属連絡会 議長 山本 敏明	15,646	26,490	59.0	労働協約	改正	R3.7.15
2	京都府輸送用機械器具、建設機械・鉱山機械製造業最低賃金	最賃京都輸送用機械連絡会 議長 松山 裕二	4,793	7,846	61.0	同上	同上	同上
3	京都府各種商品小売業最低賃金	京都小売最賃連絡会 代表幹事 師玉 憲治郎	3,726	8,369	44.5	同上	同上	同上
4	京都府自動車（新車）小売業最低賃金	最賃京都新車小売業関連 連絡会 議長 松山 裕二	2,761	5,690	48.5	公正競争	同上	同上

注

- ・ 京都府自動車（新車）小売業最低賃金のB（適用労働者数）については、「平成28年経済センサス活動調査、令和2年度最低賃金に関する基礎調査結果」及び各業界団体の調査結果等からの推計による。
- ・ A/B（%）は、少数点第2以下を切り捨て表示している。

京都労働局
局長 金刺 義行 殿



2021年7月 日

京都小売最賃連絡会
代表幹事 師玉 憲治郎



申 出 書

最低賃金法第15条第1項の規定により、京都府各種商品小売業の最低賃金の金額改正決定を、下記の通り申し出る。

- 記 -

1. 申し出する者が代表する基幹的労働者の範囲

京都府において、各種商品小売業を営む使用者に使用される労働者3,726名

2. 最低賃金の適用を受けるべき基幹的労働者の範囲

京都府において、各種商品小売業を営む使用者に使用される労働者8,369名。
ただし、次に掲げる者は除く。

- (1) 18歳未満および65歳以上の者。
- (2) 雇い入れ後3カ月未満の者であって、技能習得中の者。
- (3) 清掃または片付け業務に主として従事する者。なお、「技能習得中の者」とは、企業において実施される技能養成の対象となっている者をいうが、この場合の「技能養成」とは、職業能力開発促進法にもとづく職業訓練に限定されるものではないが、次の要件に該当するものであること。
 - ① 当該業務に従事した経験がない者では、直ちに通常の業務の遂行が期待できない業務についていると認められること。従って、離転職者を含め、ある程度当該業務に従事した経験のある者を対象とするものは含まれないこと。
 - ② 職場の内外において集合的に実施されるもののほか、OJT（業務遂行の過程内において、仕事を通じて行われる教育訓練）も含まれること。
 - ③ 習得させるべき技能の内容および技能養成の実施期間が明確であり、かつ計画性をもって実施されるものであること。
 - ④ 技能養成する担当者または責任者が定められていること。

3. 改正決定を申し出る最低賃金の件名

京都府各種商品小売業最低賃金

4. 申し出の内容

上記3の最低賃金の改正決定を求める。なお、最低賃金額は、最低賃金法第15条第2項にもとづく最低賃金審議会の決定による。

5. 申し出の理由

賃金の最低額に関する労働協約の適用労働者数が、3分の1以上に達していること。

賃金の最低額に関する労働協約の適用労働者数	3,726名	
各種商品小売業を営む使用者に使用される労働者	8,369名	
	= 44.5%	> 3分の1以上
最も低い労働協約の金額	960円	
現在適用されている法定最低賃金額	910円	

6. 添付書類

- (1) 最低賃金に関する労使協定の適用を受ける者の概要と内訳を示す書面
- (2) 統一調査書
- (3) 申請代表者に対する委任書
- (4) 労働協約の写し

- 以上 -

各都道府県において決定されている各種商品小売業最低賃金の推移

京都労働局 賃金室
令和3年10月4日作成

都道府県	平成28年			平成29年			平成30年			令和元年			令和2年		
	時間額	引上額	引上率	時間額	引上額	引上率	時間額	引上額	引上率	時間額	引上額	引上率	時間額	引上額	引上率
青森	758	15	2.02%	777	19	2.51%	798	21	2.70%	821	23	2.88%	825	4	0.49%
岩手	767	15	1.99%	767	0	0.00%	767	0	0.00%	767	0	→地賃 790円	767	0	→地賃 793円
茨城	811	16	2.01%	828	17	2.10%	849	21	2.54%	871	22	2.59%	874	3	0.34%
栃木	817	17	2.13%	837	20	2.45%	850	13	1.55%	871	21	2.47%	874	3	0.34%
埼玉	849	15	1.80%	849	0	→地賃 871円	849	0	→地賃 898円	849	0	→地賃 926円	849	0	→地賃 928円
千葉	848	16	1.92%	848	0	→地賃 868円	848	0	→地賃 895円	848	0	→地賃 923円	848	0	→地賃 925円
東京	792	0	→地賃 932円	792	0	→地賃 958円	310312 廃止	—	→地賃 985円	—	—	→地賃 1013円	—	—	→地賃 1013円
新潟	800	11	1.39%	810	10	1.25%	824	14	1.73%	842	18	2.18%	842	0	0.00%
長野	800	14	1.78%	817	17	2.13%	835	18	2.20%	855	20	2.40%	857	2	0.23%
静岡	836	13	1.58%	850	14	1.67%	866	16	1.88%	886	20	2.31%	886	0	0.00%
愛知	847	24	2.92%	847	0	→地賃 871円	847	0	→地賃 898円	847	0	→地賃 926円	847	0	→地賃 927円
滋賀	803	15	1.90%	818	15	1.87%	840	22	2.69%	840	0	→地賃 866円	840	0	→地賃 868円
京都	837	19	2.32%	860	23	2.75%	884	24	2.79%	910	26	2.94%	910	0	0.00%
兵庫	797	0	→地賃 819円	797	0	→地賃 844円	797	0	→地賃 871円	797	0	→地賃 899円	797	0	→地賃 900円
鳥取	718	8	1.13%	718	0	→地賃 738円	718	0	→地賃 762円	718	0	→地賃 790円	718	0	→地賃 792円
岡山	816	22	2.77%	835	19	2.33%	856	21	2.51%	880	24	2.80%	880	0	0.00%
広島	821	16	1.99%	838	17	2.07%	858	20	2.39%	878	20	2.33%	878	0	0.00%
愛媛	758	19	2.57%	772	14	1.85%	789	17	2.20%	806	17	2.15%	810	4	0.50%
大分	716	2	0.28%	716	0	→地賃 737円	716	0	→地賃 762円	716	0	→地賃 790円	716	0	→地賃 792円
宮崎	705	0	→地賃 714円	705	0	→地賃 737円	705	0	→地賃 762円	705	0	→地賃 790円	705	0	→地賃 793円
沖縄	723	21	2.99%	745	22	3.04%	770	25	3.36%	770	0	→地賃 790円	770	0	→地賃 792円
単純平均	791.4	13.2	1.97%	801.2	9.9	2.00%	813.3	11.6	2.20%	823.9	10.6	2.51%	824.7	0.8	0.19%

京都府 地域別最低賃金、特定（産業別）最低賃金の推移（平成5年度～平成11年度）

京都労働局 労働基準部 賃金室 R3.3.11

	地域別最低賃金		特定（産業別）最低賃金																
	京都府最低賃金		印刷業		金属製品製造業		一般機械器具製造業		電気機械器具製造業		輸送用機械器具製造業		船舶製造修理業		各種商品小売業		自動車小売業		
	改定額	引上率 (引上額)	改定額 地賃比	引上率 (引上額)	改定額 地賃比	引上率 (引上額)	改定額 地賃比	引上率 (引上額)	改定額 地賃比	引上率 (引上額)	改定額 地賃比	引上率 (引上額)	改定額 地賃比	引上率 (引上額)	改定額 地賃比	引上率 (引上額)	改定額 地賃比	引上率 (引上額)	
平成5年度	発効年月日	H5. 10. 1		H6. 1. 2		H5. 12. 25		H5. 12. 25		H5. 12. 25		H5. 12. 31		H5. 12. 31		H5. 12. 25		H5. 12. 25	
	日額	4,754	3.15 (145)	5,389	3.00 (113.4)	5,500	3.29 (115.7)	5,512	3.30 (115.9)	5,433	3.23 (114.3)	5,504	3.30 (115.8)	5,509	3.30 (115.9)	5,236	3.17 (110.1)	5,390	3.22 (113.4)
	時間額	595	3.12 (18)	674	3.06 (113.3)	689	3.45 (115.8)	690	3.45 (116.0)	680	3.34 (114.3)	689	3.45 (115.8)	690	3.45 (116.0)	656	3.31 (110.3)	674	3.22 (113.3)
平成6年度	発効年月日	H6. 10. 1		H7. 1. 14		H7. 1. 1		H7. 1. 12		H6. 12. 25		H6. 12. 25		H6. 12. 25		H6. 12. 25		H7. 2. 4	
	日額	4,868	2.40 (114)	5,505	2.15 (113.1)	5,637	2.49 (115.8)	5,656	2.61 (116.2)	5,571	2.54 (114.4)	5,653	2.71 (116.1)	5,659	2.72 (116.2)	5,371	2.58 (110.3)	5,529	2.58 (113.6)
	時間額	609	2.35 (14)	689	2.23 (113.1)	708	2.76 (116.3)	709	2.75 (116.4)	698	2.65 (114.6)	708	2.76 (116.3)	709	2.75 (116.4)	673	2.59 (110.5)	692	2.67 (113.6)
平成7年度	発効年月日	H7. 10. 1		H7. 12. 22		H7. 12. 22		H7. 12. 22		H7. 12. 22		H7. 12. 22		H7. 12. 22		H7. 12. 22		H7. 12. 24	
	日額	4,978	2.26 (110)	5,615	2.00 (112.8)	5,772	2.39 (116.0)	5,793	2.42 (116.4)	5,705	2.41 (114.6)	5,792	2.46 (116.4)	5,798	2.46 (116.5)	5,497	2.35 (110.4)	5,662	2.41 (113.7)
	時間額	624	2.46 (15)	703	2.03 (112.7)	726	2.54 (116.3)	727	2.54 (116.5)	714	2.29 (114.4)	726	2.54 (116.3)	727	2.54 (116.5)	689	2.38 (110.4)	708	2.31 (113.5)
平成8年度	発効年月日	H8. 10. 1		H8. 12. 25		H8. 12. 25		H8. 12. 25		H8. 12. 25		H8. 12. 25		H8. 12. 25		H8. 12. 25		H8. 12. 25	
	日額	5,081	2.07 (103)	5,719	1.85 (112.6)	5,908	2.36 (116.3)	5,929	2.35 (116.7)	5,837	2.31 (114.9)	5,928	2.35 (116.7)	5,934	2.35 (116.8)	5,612	2.09 (110.5)	5,793	2.31 (114.0)
	時間額	637	2.08 (13)	716	1.85 (112.4)	743	2.34 (116.6)	744	2.34 (116.8)	731	2.38 (114.8)	743	2.34 (116.6)	744	2.34 (116.8)	704	2.18 (110.5)	725	2.40 (113.8)
平成9年度	発効年月日	H9. 10. 1		H9. 12. 21		H9. 12. 21		H9. 12. 21		H9. 12. 21		H9. 12. 21		H9. 12. 21		H9. 12. 21		H9. 12. 21	
	日額	5,191	2.16 (110)	5,829	1.92 (112.3)	6,046	2.34 (116.5)	6,067	2.33 (116.9)	5,970	2.28 (115.0)	6,066	2.33 (116.9)	6,070	2.29 (116.9)	5,736	2.21 (110.5)	5,926	2.30 (114.2)
	時間額	650	2.04 (13)	730	1.96 (112.3)	760	2.29 (116.9)	762	2.42 (117.2)	748	2.33 (115.1)	760	2.29 (116.9)	761	2.28 (117.1)	719	2.13 (110.6)	741	2.21 (114.0)
平成10年度	発効年月日	H10. 10. 1		H10. 12. 20		H10. 12. 20		H10. 12. 20		H10. 12. 20		H10. 12. 20		H10. 12. 20		H10. 12. 20		H9. 12. 21	
	日額	5,283	1.77 (92)	5,920	1.56 (112.1)	6,152	1.75 (116.4)	6,174	1.76 (116.9)	6,074	1.74 (115.0)	6,175	1.80 (116.9)	6,174	1.71 (116.9)	5,833	1.69 (110.4)	5,926	—
	時間額	661	1.69 (11)	742	1.64 (112.3)	773	1.71 (116.9)	775	1.71 (117.2)	761	1.74 (115.1)	773	1.71 (116.9)	774	1.71 (117.1)	732	1.81 (110.7)	741	—
平成11年度	発効年月日	H11. 10. 1		H11. 12. 17		H11. 12. 17		H11. 12. 17		H11. 12. 17		H11. 12. 17		H11. 12. 18		H11. 12. 17		H9. 12. 21	
	日額	5,330	0.89 (47)	5,968	0.81 (112.0)	6,206	0.88 (116.4)	6,227	0.86 (116.8)	6,127	0.87 (115.0)	6,229	0.87 (116.9)	6,229	0.89 (116.9)	5,886	0.91 (110.4)	5,926	—
	時間額	668	1.06 (7)	748	0.81 (112.0)	780	0.91 (116.8)	782	0.90 (117.1)	767	0.79 (114.8)	780	0.91 (116.8)	780	0.78 (116.8)	738	0.82 (110.5)	741	—

資料No. 7

京都府 地域別最低賃金、特定（産業別）最低賃金の推移（平成18年度～平成25年度）

京都労働局 労働基準部 賃金室 R3.3.11

	地域別最低賃金	特定（産業別）最低賃金																	
		京都府最低賃金		印刷業		金属製品製造業		一般機械器具製造業		電気機械器具製造業		輸送用機械器具製造業		各種商品小売業		自動車（新車）小売業		自動車小売業	
		改定額	引上率 (引上額)	改定額	引上率 (引上額)	改定額	引上率 (引上額)	改定額	引上率 (引上額)	改定額	引上率 (引上額)	改定額	引上率 (引上額)	改定額	引上率 (引上額)	改定額	引上率 (引上額)	改定額	引上率 (引上額)
平成18年度	発効年月日	H18.10.1		H18.12.21		H18.12.21		H18.12.21		H18.12.21		H18.12.21		H18.12.21		改正申出なし		H9.12.21	
	日額	—		—		—		—		—		—		—		6,007		0.00 (0)	5,926
	時間額	686	0.59 (4)	761	0.26 (2)	801	0.50 (4)	805	0.63 (5)	790	0.64 (5)	802	0.63 (5)	752	0.53 (4)	750	※	741	108.0
平成19年度	発効年月日	H19.10.25		改正申出なし		H19.12.21		H19.12.21		H19.12.21		H19.12.21		H19.12.21		改正申出なし		H9.12.21	
	日額	—		—		—		—		—		—		—		6,007		0.00 (0)	5,926
	時間額	700	2.04 (14)	761	※	811	1.25 (10)	815	1.24 (10)	801	1.39 (11)	812	1.25 (10)	758	0.80 (6)	750	※	741	105.9
					日本産業分類の改正により全部改定 (H20.12.21)		はん用等機械器具製造業												
平成20年度	発効年月日	H20.10.25		改正申出なし		H20.12.21		H20.12.21		H20.12.21		H20.12.21		H20.12.21		改正申出なし		H9.12.21	
	日額	—		—		—		—		—		—		—		6,007		0.00 (0)	5,926
	時間額	717	2.43 (17)	761	※	817	0.74 (6)	822	0.86 (7)	810	1.12 (9)	820	0.99 (8)	764	0.79 (6)	750	※	741	103.3
平成21年度	発効年月日	H21.10.17		改正申出なし		H21.12.19		改正申出なし		H21.12.19		H21.12.19		H21.12.19		改正申出なし		H9.12.21	
	日額	—		—		—		—		—		—		—		6,007		0.00 (0)	5,926
	時間額	729	1.67 (12)	761	※	820	0.37 (3)	822	※	814	0.49 (4)	824	0.49 (4)	767	0.39 (3)	750	※	741	101.6
平成22年度	発効年月日	H22.10.17		H22.12.18		H22.12.18		改正申出なし		H22.12.18		H22.12.18		H23.1.6		改正申出なし		H9.12.21	
	日額	—		—		—		—		—		—		—		6,007		0.00 (0)	5,926
	時間額	749	2.74 (20)	765	0.53 (4)	824	0.49 (4)	822	※	820	0.74 (6)	830	0.73 (6)	772	0.65 (5)	750	※	改正申出なし ※京都府最低賃金を適用	
平成23年度	発効年月日	H23.10.16		改正申出なし		H23.12.18		改正申出なし		H23.12.18		H23.12.18		H23.12.18		H23.12.18		H9.12.21	
	日額	—		—		—		—		—		—		—		—		5,926	
	時間額	751	0.27 (2)	765	※	829	0.61 (5)	822	※	825	0.61 (5)	834	0.48 (4)	776	0.52 (4)	754	0.53 (4)	改正申出なし ※京都府最低賃金を適用	
平成24年度	発効年月日	H24.10.14		改正申出なし		H24.12.19		改正申出なし		H24.12.19		H24.12.19		H24.12.19		改正申出なし		H9.12.21	
	日額	—		—		—		—		—		—		—		—		5,926	
	時間額	759	1.07 (8)	765	※	834	0.60 (5)	822	※	831	0.73 (6)	840	0.72 (6)	781	0.64 (5)	—	※	改正申出なし ※京都府最低賃金を適用	
平成25年度	発効年月日	H25.10.24		改正申出なし		H25.12.27		改正申出なし		H25.12.27		H25.12.27		H25.12.27		改正申出なし		H9.12.21	
	日額	—		—		—		—		—		—		—		—		5,926	
	時間額	773	1.84 (14)	—	※	842	0.96 (8)	822	※	840	1.08 (9)	849	1.07 (9)	790	1.15 (9)	—	※	改正申出なし ※京都府最低賃金を適用	

京都府 地域別最低賃金、特定（産業別）最低賃金の推移（平成26年度～令和2年度）

京都労働局 労働基準部 賃金室 R3.3.11

		地域別最低賃金		特定（産業別）最低賃金																					
		京都府最低賃金		印刷業		金属製品製造業		はん用等機械器具製造業		電気機械器具製造業		輸送用機械器具製造業		各種商品小売業		自動車（新車）小売業		自動車小売業							
		改定額	引上率 (引上額)	改定額	引上率 (引上額)	改定額	引上率 (引上額)	改定額	引上率 (引上額)	改定額	引上率 (引上額)	改定額	引上率 (引上額)	改定額	引上率 (引上額)	改定額	引上率 (引上額)	改定額	引上率 (引上額)						
平成26年度	発効年月日	H26. 10. 22		改正申出なし		H26. 12. 19		改正申出なし		H26. 12. 19		H26. 12. 19		H26. 12. 19		H26. 12. 28		H9. 12. 21							
	日額	—		—		—		—		—		—		—		—		5,926							
	時間額	789	2.07 (16)	—	※ ※京都府最低賃金を適用	854	1.43 (12)	108.2	—	822	※ ※京都府最低賃金を適用	104.2	—	853	1.55 (13)	108.1	860	1.30 (11)	109.0	803	1.65 (13)	101.8	790	4.77 (36)	100.1
平成27年度	発効年月日	H27. 10. 7		改正申出なし		H27. 12. 26		改正申出なし		H27. 12. 26		H27. 12. 26		H27. 12. 26		H27. 12. 26		H9. 12. 21							
	日額	—		—		—		—		—		—		—		—		5,926							
	時間額	807	2.28 (18)	—	※ ※京都府最低賃金を適用	868	1.64 (14)	107.6	—	822	※ ※京都府最低賃金を適用	101.9	—	867	1.64 (14)	107.4	873	1.51 (13)	108.2	818	1.87 (15)	101.4	809	2.41 (19)	100.2
平成28年度	発効年月日	H28. 10. 2		改正申出なし		H28. 12. 24		改正申出なし		H28. 12. 24		H28. 12. 24		H28. 12. 24		H28. 12. 24		H9. 12. 21							
	日額	—		—		—		—		—		—		—		—		5,926							
	時間額	831	2.97 (24)	—	※ ※京都府最低賃金を適用	885	1.96 (17)	106.5	—	883	1.85 (16)	106.3	—	889	1.83 (16)	107.0	837	2.32 (19)	100.7	835	3.21 (26)	100.5	改正申出なし ※京都府最低賃金を適用		
平成29年度	発効年月日	H29. 10. 1		改正申出なし		H29. 12. 21		改正申出なし		H29. 12. 21		H29. 12. 21		H29. 12. 21		H29. 12. 21		H9. 12. 21							
	日額	—		—		—		—		—		—		—		—		5,926							
	時間額	856	3.01 (25)	—	※ ※京都府最低賃金を適用	902	1.92 (17)	105.4	—	900	1.93 (17)	105.1	—	907	2.02 (18)	106.0	860	2.75 (23)	100.5	860	2.99 (25)	100.5	改正申出なし ※京都府最低賃金を適用		
平成30年度	発効年月日	H30. 10. 1		改正申出なし		H30. 12. 22		改正申出なし		H30. 12. 22		H30. 12. 22		H30. 12. 22		H30. 12. 22		H9. 12. 21							
	日額	—		—		—		—		—		—		—		—		5,926							
	時間額	882	3.04 (26)	—	※ ※京都府最低賃金を適用	921	2.11 (19)	104.4	—	919	2.11 (19)	104.2	—	927	2.21 (20)	105.1	884	2.79 (24)	100.2	885	2.91 (25)	100.3	改正申出なし ※京都府最低賃金を適用		
令和元年度	発効年月日	R1. 10. 1		改正申出なし		R1. 12. 22		改正申出なし		R1. 12. 22		R1. 12. 22		R1. 12. 22		R2. 1. 9		H9. 12. 21							
	日額	—		—		—		—		—		—		—		—		5,926							
	時間額	909	3.06 (27)	—	※ ※京都府最低賃金を適用	933	1.30 (12)	102.6	—	936	1.85 (17)	103.0	—	947	2.16 (20)	104.2	910	2.94 (26)	100.1	911	2.94 (26)	100.2	改正申出なし ※京都府最低賃金を適用		
令和2年度	発効年月日	R1. 10. 1		改正申出なし		R1. 12. 22		改正申出なし		R1. 12. 22		R1. 12. 22		R1. 12. 22		R2. 1. 9		R2. 12. 23							
	日額	—		—		—		—		—		—		—		—		廃止							
	時間額	909	0.00 (0)	—	※ ※京都府最低賃金を適用	933	0.00 (0)	102.6	—	936	0.00 (0)	103.0	—	947	0.00 (0)	104.2	910	0.00 (0)	100.1	911	0.00 (0)	100.2	廃止 ※京都府最低賃金を適用		

令和3年度
賃金実態調査結果
各種商品小売業

京都労働局 賃金室
令和3年9月16日作成

- | | |
|-----------|--|
| 1 調査の対象 | 京都府下における当該産業の事業場に従事する労働者の賃金実態について、本省の抽出基準に従い調査したもの。 |
| 2 調査の対象期間 | 令和3年6月分賃金 |
| 3 集計 | 賃金額は、所定内賃金から通勤手当・精皆勤手当・家族手当を除外したもの。特定（産別）適用除外労働者は除く。 |
| 4 調査事業場数 | 11事業場（労働者数：521人） |

令和3年度 賃金実態調査結果 目次

I	令和3年度 「賃金実態調査」について	・・・	P	1
II	総括表の見方	・・・	P	2
III	総括表			
	1 総括表（1）（規模別・年齢別総括表）			
	就業形態			
	① 全 て（全体）	・・・	P	3. 4. 5. 6
	② 一 般	・・・	P	7. 8. 9. 10
	③ パート	・・・	P	11. 12. 13. 14
	2 総括表（2）（男女別・年齢別総括表）			
	就業形態			
	① 全 て（全体）	・・・	P	15. 16. 17. 18
	② 一 般	・・・	P	19. 20. 21. 22
	③ パート	・・・	P	23. 24. 25. 26
IV	累積構成比表及び分位数表			
	1 第1表 令和3年度 規模別累積構成比表	・・・	P	27
	2 第2表 令和3年度 年齢別累積構成比表	・・・	P	28
	3 第3表 令和3年度 規模別・年齢別分位数表	・・・	P	29
	4 第4表 平成30年度から令和3年度までの規模別・年齢別分位数表(全て)	・・・	P	30
	5 第5表 平成30年度から令和3年度までの規模別・年齢別分位数表(パート)	・・・	P	31

令和3年度 「賃金実態調査」について

I 賃金実態調査について

本調査は、京都府最低賃金の審議資料とするため、京都府下における各種商品小売業の事業場から本省の抽出基準に従い賃金実態の調査を行っているものである。

本年度は、令和3年6月度における11事業場（労働者数：521人）から回答を得た。

II 総括表の説明

数値の見方については、P 2（総括表の見方）を参照されたい。

1 総括表（1）について

総括表（1）（P 3～14）は、調査結果を「事業場の規模別及び年齢別」に出力したものである。

P 3～6は、「一般及びパートの全ての労働者」についての数字

P 7～10は、「一般労働者」についての数字

P 11～14は、「パート労働者」についての数字

が記載されている。

2 総括表（2）について

総括表（2）（P 15～26）は、調査結果を男女別及び年齢別に出力したものである。

P 15～18は、「一般及びパートの全ての労働者」についての数字

P 19～22は、「一般労働者」についての数字

P 23～26は、「パート労働者」についての数字

が記載されている。

III 第1表から第5表について

1 第1表（P 27）は、令和3年度 規模別の累積構成比をグラフにしたものである。

2 第2表（P 28）は、令和3年度 年齢別の累積構成比をグラフにしたものである。

3 第3表（P 29）は、令和3年度 規模別・年齢別の分位数の一覧表である。

4 第4表（P 30）は、平成30年度から令和3年度までの規模別・年齢別分位数（全て）の一覧表である。

5 第5表（P 31）は、平成30年度から令和3年度までの規模別・年齢別分位数（パート）の一覧表である。

総括表の見方

1時間あたりの
所定賃金額。時
間額に換算した

調査人数に復元率を用いて
計算した人数。京都府下の
同条件で雇用される労働者
数である。

累積比率。当該金額以下の賃金が全体の何%までの比率に
達しているかを示している。909円の賃金額であればそれ以
下の賃金が全体の0.0%であることを示す。

2

1時間あたり 所定内賃金額 (3手当を除く)	合計	規模別			年齢別					
		1~9人	10~29人	30~299人	17歳以下	18~19歳	20~54歳	55~59歳	60~64歳	65歳以上
-909円	0 (0.0)									
910-910円	336 (9.4)			336 (9.4)			189 (10.1)	63 (9.7)	84 (9.5)	
第1・20分位数	910			910		930	910	910	910	
第1・10分位数	918			918		930	910	918	920	
第1・4分位数	930			930		940	930	928	920	
中位数	968			968		968	979	961	951	

分位数の値。
第1・4分位数であれば全
体の4分の1にある賃金
額ということになる。

全体の中位にある値。
平均値ではない。
(概ね、平均値より下位の
値となる)

当該分位数にある賃金額。
第1・4分位数では、「930円」
ということになる。

注) 規模別数値の合計数と年齢別数値の合計数が合わない等、数値に齟齬が生じている場合があるが、調査実数に復元率をかけ、小数点第1位で四捨五入していることから生じているもの。

時間当り所定内賃金額 （3手当を除く）	合計	規模別			地域別				年齢別					
		1～9人	10～29人	30人～	全県				17歳以下	18～19歳	20～54歳	55～59歳	60～64歳	65歳以上
計	8,943	531		8,412	8,943				122	192	5,806	1,481	1,307	35
円														
- 898														
899 - 899														
900 - 900														
901 - 901														
902 - 902														
903 - 903														
904 - 904														
905 - 905														
906 - 906														
907 - 907														
908 - 908														
909 - 909	35 (0.4)			35 (0.4)	35 (0.4)						35 (0.6)			
910 - 910	418 (4.7)			418 (5.0)	418 (4.7)				70 (57.1)	104 (54.5)	209 (3.6)			35 (100.0)
911 - 911	418 (4.7)			418 (5.0)	418 (4.7)				70 (57.1)	104 (54.5)	209 (3.6)			
912 - 912	418 (4.7)			418 (5.0)	418 (4.7)				70 (57.1)	104 (54.5)	209 (3.6)			
913 - 913	418 (4.7)			418 (5.0)	418 (4.7)				70 (57.1)	104 (54.5)	209 (3.6)			
914 - 914	418 (4.7)			418 (5.0)	418 (4.7)				70 (57.1)	104 (54.5)	209 (3.6)			
915 - 915	435 (4.9)			435 (5.2)	435 (4.9)				70 (57.1)	104 (54.5)	226 (3.9)			
916 - 916	435 (4.9)			435 (5.2)	435 (4.9)				70 (57.1)	104 (54.5)	226 (3.9)			
917 - 917	435 (4.9)			435 (5.2)	435 (4.9)				70 (57.1)	104 (54.5)	226 (3.9)			
918 - 918	435 (4.9)			435 (5.2)	435 (4.9)				70 (57.1)	104 (54.5)	226 (3.9)			
919 - 919	453 (5.1)			453 (5.4)	453 (5.1)				70 (57.1)	104 (54.5)	244 (4.2)			
920 - 920	557 (6.2)			557 (6.6)	557 (6.2)				70 (57.1)	104 (54.5)	331 (5.7)	17 (1.2)		
921 - 921	557 (6.2)			557 (6.6)	557 (6.2)				70 (57.1)	104 (54.5)	331 (5.7)	17 (1.2)		
922 - 922	557 (6.2)			557 (6.6)	557 (6.2)				70 (57.1)	104 (54.5)	331 (5.7)	17 (1.2)		
923 - 923	592 (6.6)			592 (7.0)	592 (6.6)				70 (57.1)	104 (54.5)	348 (6.0)	35 (2.4)		

924 - 924	628 (7.0)	35 (6.7)		592 (7.0)	628 (7.0)				70 (57.1)	104 (54.5)	348 (6.0)	70 (4.7)		
925 - 925	628 (7.0)	35 (6.7)		592 (7.0)	628 (7.0)				70 (57.1)	104 (54.5)	348 (6.0)	70 (4.7)		
926 - 926	645 (7.2)	35 (6.7)		610 (7.2)	645 (7.2)				70 (57.1)	104 (54.5)	348 (6.0)	70 (4.7)	17 (1.3)	
927 - 927	697 (7.8)	35 (6.7)		662 (7.9)	697 (7.8)				70 (57.1)	104 (54.5)	401 (6.9)	70 (4.7)	17 (1.3)	
928 - 928	732 (8.2)	35 (6.7)		697 (8.3)	732 (8.2)				70 (57.1)	104 (54.5)	435 (7.5)	70 (4.7)	17 (1.3)	
929 - 929	749 (8.4)	35 (6.7)		714 (8.5)	749 (8.4)				70 (57.1)	104 (54.5)	435 (7.5)	88 (5.9)	17 (1.3)	
930 - 930	767 (8.6)	35 (6.7)		731 (8.7)	767 (8.6)				70 (57.1)	104 (54.5)	435 (7.5)	88 (5.9)	35 (2.7)	
931 - 931	767 (8.6)	35 (6.7)		731 (8.7)	767 (8.6)				70 (57.1)	104 (54.5)	435 (7.5)	88 (5.9)	35 (2.7)	
932 - 932	767 (8.6)	35 (6.7)		731 (8.7)	767 (8.6)				70 (57.1)	104 (54.5)	435 (7.5)	88 (5.9)	35 (2.7)	
933 - 933	802 (9.0)	35 (6.7)		766 (9.1)	802 (9.0)				70 (57.1)	104 (54.5)	453 (7.8)	105 (7.1)	35 (2.7)	
934 - 934	819 (9.2)	35 (6.7)		784 (9.3)	819 (9.2)				70 (57.1)	104 (54.5)	453 (7.8)	105 (7.1)	52 (4.0)	
935 - 935	819 (9.2)	35 (6.7)		784 (9.3)	819 (9.2)				70 (57.1)	104 (54.5)	453 (7.8)	105 (7.1)	52 (4.0)	
936 - 936	837 (9.4)	35 (6.7)		801 (9.5)	837 (9.4)				70 (57.1)	104 (54.5)	470 (8.1)	105 (7.1)	52 (4.0)	
937 - 937	854 (9.5)	35 (6.7)		819 (9.7)	854 (9.5)				70 (57.1)	104 (54.5)	488 (8.4)	105 (7.1)	52 (4.0)	
938 - 938	889 (9.9)	35 (6.7)		853 (10.1)	889 (9.9)				70 (57.1)	104 (54.5)	522 (9.0)	105 (7.1)	52 (4.0)	
939 - 939	889 (9.9)	35 (6.7)		853 (10.1)	889 (9.9)				70 (57.1)	104 (54.5)	522 (9.0)	105 (7.1)	52 (4.0)	
940 - 940	1,133 (12.7)	35 (6.7)		1,097 (13.0)	1,133 (12.7)				122 (100.0)	139 (72.7)	662 (11.4)	105 (7.1)	70 (5.3)	
941 - 941	1,133 (12.7)	35 (6.7)		1,097 (13.0)	1,133 (12.7)					139 (72.7)	662 (11.4)	105 (7.1)	70 (5.3)	
942 - 942	1,150 (12.9)	35 (6.7)		1,115 (13.3)	1,150 (12.9)					139 (72.7)	679 (11.7)	105 (7.1)	70 (5.3)	
943 - 943	1,150 (12.9)	35 (6.7)		1,115 (13.3)	1,150 (12.9)					139 (72.7)	679 (11.7)	105 (7.1)	70 (5.3)	
944 - 944	1,167 (13.1)	35 (6.7)		1,132 (13.5)	1,167 (13.1)					139 (72.7)	679 (11.7)	122 (8.3)	70 (5.3)	
945 - 945	1,202 (13.4)	35 (6.7)		1,167 (13.9)	1,202 (13.4)					139 (72.7)	679 (11.7)	122 (8.3)	104 (8.0)	
946 - 946	1,202 (13.4)	35 (6.7)		1,167 (13.9)	1,202 (13.4)					139 (72.7)	679 (11.7)	122 (8.3)	104 (8.0)	
947 - 947	1,202 (13.4)	35 (6.7)		1,167 (13.9)	1,202 (13.4)					139 (72.7)	679 (11.7)	122 (8.3)	104 (8.0)	
948 - 948	1,220 (13.6)	35 (6.7)		1,184 (14.1)	1,220 (13.6)					139 (72.7)	697 (12.0)	122 (8.3)	104 (8.0)	
949 - 949	1,255 (14.0)	35 (6.7)		1,219 (14.5)	1,255 (14.0)					139 (72.7)	697 (12.0)	122 (8.3)	139 (10.7)	
950 - 950	1,395 (15.6)	106 (20.0)		1,289 (15.3)	1,395 (15.6)					157 (81.8)	802 (13.8)	140 (9.4)	139 (10.7)	
951 - 951	1,395 (15.6)	106 (20.0)		1,289 (15.3)	1,395 (15.6)					157 (81.8)	802 (13.8)	140 (9.4)	139 (10.7)	
952 - 952	1,395 (15.6)	106 (20.0)		1,289 (15.3)	1,395 (15.6)					157 (81.8)	802 (13.8)	140 (9.4)	139 (10.7)	

953	953	1,430 (16.0)	106 (20.0)		1,324 (15.7)	1,430 (16.0)				157 (81.8)	820 (14.1)	140 (9.4)	157 (12.0)	
954	954	1,430 (16.0)	106 (20.0)		1,324 (15.7)	1,430 (16.0)				157 (81.8)	820 (14.1)	140 (9.4)	157 (12.0)	
955	955	1,465 (16.4)	106 (20.0)		1,358 (16.1)	1,465 (16.4)				157 (81.8)	854 (14.7)	140 (9.4)	157 (12.0)	
956	956	1,465 (16.4)	106 (20.0)		1,358 (16.1)	1,465 (16.4)				157 (81.8)	854 (14.7)	140 (9.4)	157 (12.0)	
957	957	1,465 (16.4)	106 (20.0)		1,358 (16.1)	1,465 (16.4)				157 (81.8)	854 (14.7)	140 (9.4)	157 (12.0)	
958	958	1,482 (16.6)	106 (20.0)		1,376 (16.4)	1,482 (16.6)				157 (81.8)	872 (15.0)	140 (9.4)	157 (12.0)	
959	959	1,482 (16.6)	106 (20.0)		1,376 (16.4)	1,482 (16.6)				157 (81.8)	872 (15.0)	140 (9.4)	157 (12.0)	
960	969	1,796 (20.1)	106 (20.0)		1,689 (20.1)	1,796 (20.1)				174 (90.9)	1,046 (18.0)	175 (11.8)	244 (18.7)	
970	979	1,970 (22.0)	106 (20.0)		1,864 (22.2)	1,970 (22.0)				174 (90.9)	1,133 (19.5)	210 (14.1)	296 (22.7)	
980	989	2,144 (24.0)	106 (20.0)		2,038 (24.2)	2,144 (24.0)				174 (90.9)	1,203 (20.7)	262 (17.7)	348 (26.7)	
990	999	2,318 (25.9)	106 (20.0)		2,212 (26.3)	2,318 (25.9)				174 (90.9)	1,255 (21.6)	331 (22.4)	401 (30.7)	
1000	1009	2,895 (32.4)	283 (53.3)		2,612 (31.1)	2,895 (32.4)				174 (90.9)	1,588 (27.4)	436 (29.5)	540 (41.3)	
1010	1019	3,244 (36.3)	283 (53.3)		2,961 (35.2)	3,244 (36.3)				174 (90.9)	1,745 (30.1)	454 (30.6)	714 (54.6)	
1020	1029	3,296 (36.9)	283 (53.3)		3,013 (35.8)	3,296 (36.9)				174 (90.9)	1,762 (30.4)	471 (31.8)	731 (56.0)	
1030	1039	3,557 (39.8)	283 (53.3)		3,274 (38.9)	3,557 (39.8)				174 (90.9)	1,867 (32.2)	558 (37.7)	801 (61.3)	
1040	1049	3,732 (41.7)	318 (60.0)		3,414 (40.6)	3,732 (41.7)				174 (90.9)	1,989 (34.3)	593 (40.0)	819 (62.6)	
1050	1059	3,871 (43.3)	318 (60.0)		3,553 (42.2)	3,871 (43.3)				174 (90.9)	2,059 (35.5)	645 (43.6)	836 (64.0)	
1060	1069	4,046 (45.2)	318 (60.0)		3,727 (44.3)	4,046 (45.2)				174 (90.9)	2,146 (37.0)	680 (45.9)	888 (68.0)	
1070	1079	4,168 (46.6)	354 (66.7)		3,814 (45.3)	4,168 (46.6)				174 (90.9)	2,234 (38.5)	680 (45.9)	923 (70.6)	
1080	1089	4,308 (48.2)	425 (80.0)		3,884 (46.2)	4,308 (48.2)				174 (90.9)	2,339 (40.3)	680 (45.9)	958 (73.3)	
1090	1099	4,395 (49.2)	425 (80.0)		3,971 (47.2)	4,395 (49.2)				174 (90.9)	2,409 (41.5)	698 (47.1)	958 (73.3)	
1100	1199	5,005 (56.0)	425 (80.0)		4,581 (54.5)	5,005 (56.0)				192 (100.0)	2,722 (46.9)	889 (60.0)	1,045 (80.0)	
1200	1299	5,145 (57.5)	460 (86.7)		4,685 (55.7)	5,145 (57.5)					2,810 (48.4)	889 (60.0)	1,097 (84.0)	
1300	1399	5,267 (58.9)	460 (86.7)		4,807 (57.1)	5,267 (58.9)					2,932 (50.5)	889 (60.0)	1,097 (84.0)	
1400	1499	5,476 (61.2)	460 (86.7)		5,016 (59.6)	5,476 (61.2)					3,089 (53.2)	924 (62.4)	1,115 (85.3)	
1500		8,943 (100.0)	531 (100.0)		8,412 (100.0)	8,943 (100.0)					5,806 (100.0)	1,481 (100.0)	1,307 (100.0)	
月平均賃金額		209,405	152,244		213,011	209,405			47,599	54,934	230,208	228,864	136,636	60,060
時間当平均賃金額		1,672	1,199		1,702	1,672			923	941	1,787	1,830	1,182	910
月一人当たり労働時間数		118	117		118	118			52	58	123	119	111	66
第1・20分位数		919	924		915	919			910	910	920	929	940	910
第1・10分位数		940	950		938	940			910	910	940	965	949	910
第1・4分位数		990	1,000		990	990			910	910	1,000	1,000	980	910
中位数		1,110	1,000		1,130	1,110			910	910	1,383	1,120	1,015	910
四分位偏差係数		0.5765	0.0418		0.5819	0.5765			0.0167	0.0221	0.5335	0.5722	0.0691	0.0004

【上段】

累積労働者数

【下段】

累積構成比

時間当り所定内賃金額 (3手当を除く)	合計	規模別			地域別				年齢別					
		1～9人	10～29人	30人～	全県				17歳以下	18～19歳	20～54歳	55～59歳	60～64歳	65歳以上
計	4,409	142		4,267	4,409						3,450	714	244	
円 - 898														
899 - 899														
900 - 900														
901 - 901														
902 - 902														
903 - 903														
904 - 904														
905 - 905														
906 - 906														
907 - 907														
908 - 908														
909 - 909														
910 - 910														
911 - 911														
912 - 912														
913 - 913														
914 - 914														
915 - 915														
916 - 916														
917 - 917														
918 - 918														
919 - 919														
920 - 920														
921 - 921														
922 - 922														
923 - 923														

924 -	924														
925 -	925														
926 -	926														
927 -	927														
928	928														
929	929														
930	930														
931	931														
932	932														
933	933														
934	934														
935	935														
936	936														
937	937														
938	938														
939	939														
940	940														
941	941														
942	942														
943	943														
944	944														
945	945														
946	946														
947	947														
948	948														
949	949														
950	950	17 (0.4)			17 (0.4)	17 (0.4)							17 (0.5)		
951	951	17 (0.4)			17 (0.4)	17 (0.4)							17 (0.5)		
952	952	17 (0.4)			17 (0.4)	17 (0.4)							17 (0.5)		

953	953	17 (0.4)		17 (0.4)	17 (0.4)						17 (0.5)			
954	954	17 (0.4)		17 (0.4)	17 (0.4)						17 (0.5)			
955	955	17 (0.4)		17 (0.4)	17 (0.4)						17 (0.5)			
956	956	17 (0.4)		17 (0.4)	17 (0.4)						17 (0.5)			
957	957	17 (0.4)		17 (0.4)	17 (0.4)						17 (0.5)			
958	958	17 (0.4)		17 (0.4)	17 (0.4)						17 (0.5)			
959	959	17 (0.4)		17 (0.4)	17 (0.4)						17 (0.5)			
960	969	17 (0.4)		17 (0.4)	17 (0.4)						17 (0.5)			
970	979	35 (0.8)		35 (0.8)	35 (0.8)						35 (1.0)			
980	989	70 (1.6)		70 (1.6)	70 (1.6)						52 (1.5)	17 (2.4)		
990	999	122 (2.8)		122 (2.9)	122 (2.8)						87 (2.5)	35 (4.9)		
1000	1009	157 (3.6)		157 (3.7)	157 (3.6)						104 (3.0)	52 (7.3)		
1010	1019	157 (3.6)		157 (3.7)	157 (3.6)						104 (3.0)	52 (7.3)		
1020	1029	157 (3.6)		157 (3.7)	157 (3.6)						104 (3.0)	52 (7.3)		
1030	1039	157 (3.6)		157 (3.7)	157 (3.6)						104 (3.0)	52 (7.3)		
1040	1049	174 (4.0)		174 (4.1)	174 (4.0)						122 (3.5)	52 (7.3)		
1050	1059	192 (4.3)		192 (4.5)	192 (4.3)						139 (4.0)	52 (7.3)		
1060	1069	226 (5.1)		226 (5.3)	226 (5.1)						157 (4.5)	70 (9.8)		
1070	1079	262 (5.9)	35 (25.0)	226 (5.3)	262 (5.9)						192 (5.6)	70 (9.8)		
1080	1089	279 (6.3)	35 (25.0)	244 (5.7)	279 (6.3)						210 (6.1)	70 (9.8)		
1090	1099	314 (7.1)	35 (25.0)	279 (6.5)	314 (7.1)						244 (7.1)	70 (9.8)		
1100	1199	540 (12.3)	35 (25.0)	505 (11.8)	540 (12.3)						401 (11.6)	122 (17.1)	17 (7.1)	
1200	1299	628 (14.2)	71 (50.0)	557 (13.1)	628 (14.2)						471 (13.7)	122 (17.1)	35 (14.3)	
1300	1399	750 (17.0)	71 (50.0)	679 (15.9)	750 (17.0)						593 (17.2)	122 (17.1)	35 (14.3)	
1400	1499	942 (21.4)	71 (50.0)	871 (20.4)	942 (21.4)						733 (21.2)	157 (22.0)	52 (21.4)	
1500		4,409 (100.0)	142 (100.0)	4,267 (100.0)	4,409 (100.0)						3,450 (100.0)	714 (100.0)	244 (100.0)	
月平均賃金額		325,237	303,041	325,973	325,237						320,985	366,631	264,314	
時間当平均賃金額		2,361	1,736	2,382	2,361						2,324	2,697	1,894	
月一人当たり労働時間数		141	174	139	141						141	141	137	
第1・20分位数		1,069	1,079	1,069	1,069						1,079	1,005	1,180	
第1・10分位数		1,154	1,079	1,167	1,154						1,145	1,125	1,250	
第1・4分位数		1,617	1,080	1,620	1,617						1,642	1,545	1,617	
中位数		2,287	1,241	2,291	2,287						2,305	2,287	1,809	
四分位偏差係数		0.2730	0.4795	0.2885	0.2730						0.2602	0.4597	0.0916	

【上段】

累積労働者数

【下段】

累積構成比

時間当り所定内賃金額 （3手当を除く）	合計	規模別			地域別				年齢別					
		1～9人	10～29人	30人～	全県				17歳以下	18～19歳	20～54歳	55～59歳	60～64歳	65歳以上
計	4,534	389		4,145	4,534				122	192	2,356	767	1,062	35
円														
- 898														
899 - 899														
900 - 900														
901 - 901														
902 - 902														
903 - 903														
904 - 904														
905 - 905														
906 - 906														
907 - 907														
908 - 908														
909 - 909	35 (0.8)			35 (0.8)	35 (0.8)						35 (1.5)			
910 - 910	418 (9.2)			418 (10.1)	418 (9.2)				70 (57.1)	104 (54.5)	209 (8.9)			35 (100.0)
911 - 911	418 (9.2)			418 (10.1)	418 (9.2)				70 (57.1)	104 (54.5)	209 (8.9)			
912 - 912	418 (9.2)			418 (10.1)	418 (9.2)				70 (57.1)	104 (54.5)	209 (8.9)			
913 - 913	418 (9.2)			418 (10.1)	418 (9.2)				70 (57.1)	104 (54.5)	209 (8.9)			
914 - 914	418 (9.2)			418 (10.1)	418 (9.2)				70 (57.1)	104 (54.5)	209 (8.9)			
915 - 915	435 (9.6)			435 (10.5)	435 (9.6)				70 (57.1)	104 (54.5)	226 (9.6)			
916 - 916	435 (9.6)			435 (10.5)	435 (9.6)				70 (57.1)	104 (54.5)	226 (9.6)			
917 - 917	435 (9.6)			435 (10.5)	435 (9.6)				70 (57.1)	104 (54.5)	226 (9.6)			
918 - 918	435 (9.6)			435 (10.5)	435 (9.6)				70 (57.1)	104 (54.5)	226 (9.6)			
919 - 919	453 (10.0)			453 (10.9)	453 (10.0)				70 (57.1)	104 (54.5)	244 (10.3)			
920 - 920	557 (12.3)			557 (13.4)	557 (12.3)				70 (57.1)	104 (54.5)	331 (14.0)	17 (2.3)		
921 - 921	557 (12.3)			557 (13.4)	557 (12.3)				70 (57.1)	104 (54.5)	331 (14.0)	17 (2.3)		
922 - 922	557 (12.3)			557 (13.4)	557 (12.3)				70 (57.1)	104 (54.5)	331 (14.0)	17 (2.3)		
923 - 923	592 (13.1)			592 (14.3)	592 (13.1)				70 (57.1)	104 (54.5)	348 (14.8)	35 (4.5)		

924 - 924	628 (13.8)	35 (9.1)		592 (14.3)	628 (13.8)				70 (57.1)	104 (54.5)	348 (14.8)	70 (9.1)		
925 - 925	628 (13.8)	35 (9.1)		592 (14.3)	628 (13.8)				70 (57.1)	104 (54.5)	348 (14.8)	70 (9.1)		
926 - 926	645 (14.2)	35 (9.1)		610 (14.7)	645 (14.2)				70 (57.1)	104 (54.5)	348 (14.8)	70 (9.1)	17 (1.6)	
927 - 927	697 (15.4)	35 (9.1)		662 (16.0)	697 (15.4)				70 (57.1)	104 (54.5)	401 (17.0)	70 (9.1)	17 (1.6)	
928 - 928	732 (16.1)	35 (9.1)		697 (16.8)	732 (16.1)				70 (57.1)	104 (54.5)	435 (18.5)	70 (9.1)	17 (1.6)	
929 - 929	749 (16.5)	35 (9.1)		714 (17.2)	749 (16.5)				70 (57.1)	104 (54.5)	435 (18.5)	88 (11.4)	17 (1.6)	
930 - 930	767 (16.9)	35 (9.1)		731 (17.6)	767 (16.9)				70 (57.1)	104 (54.5)	435 (18.5)	88 (11.4)	35 (3.3)	
931 - 931	767 (16.9)	35 (9.1)		731 (17.6)	767 (16.9)				70 (57.1)	104 (54.5)	435 (18.5)	88 (11.4)	35 (3.3)	
932 - 932	767 (16.9)	35 (9.1)		731 (17.6)	767 (16.9)				70 (57.1)	104 (54.5)	435 (18.5)	88 (11.4)	35 (3.3)	
933 - 933	802 (17.7)	35 (9.1)		766 (18.5)	802 (17.7)				70 (57.1)	104 (54.5)	453 (19.2)	105 (13.7)	35 (3.3)	
934 - 934	819 (18.1)	35 (9.1)		784 (18.9)	819 (18.1)				70 (57.1)	104 (54.5)	453 (19.2)	105 (13.7)	52 (4.9)	
935 - 935	819 (18.1)	35 (9.1)		784 (18.9)	819 (18.1)				70 (57.1)	104 (54.5)	453 (19.2)	105 (13.7)	52 (4.9)	
936 - 936	837 (18.4)	35 (9.1)		801 (19.3)	837 (18.4)				70 (57.1)	104 (54.5)	470 (20.0)	105 (13.7)	52 (4.9)	
937 - 937	854 (18.8)	35 (9.1)		819 (19.7)	854 (18.8)				70 (57.1)	104 (54.5)	488 (20.7)	105 (13.7)	52 (4.9)	
938 - 938	889 (19.6)	35 (9.1)		853 (20.6)	889 (19.6)				70 (57.1)	104 (54.5)	522 (22.2)	105 (13.7)	52 (4.9)	
939 - 939	889 (19.6)	35 (9.1)		853 (20.6)	889 (19.6)				70 (57.1)	104 (54.5)	522 (22.2)	105 (13.7)	52 (4.9)	
940 - 940	1,133 (25.0)	35 (9.1)		1,097 (26.5)	1,133 (25.0)				122 (100.0)	139 (72.7)	662 (28.1)	105 (13.7)	70 (6.6)	
941 - 941	1,133 (25.0)	35 (9.1)		1,097 (26.5)	1,133 (25.0)					139 (72.7)	662 (28.1)	105 (13.7)	70 (6.6)	
942 - 942	1,150 (25.4)	35 (9.1)		1,115 (26.9)	1,150 (25.4)					139 (72.7)	679 (28.8)	105 (13.7)	70 (6.6)	
943 - 943	1,150 (25.4)	35 (9.1)		1,115 (26.9)	1,150 (25.4)					139 (72.7)	679 (28.8)	105 (13.7)	70 (6.6)	
944 - 944	1,167 (25.7)	35 (9.1)		1,132 (27.3)	1,167 (25.7)					139 (72.7)	679 (28.8)	122 (16.0)	70 (6.6)	
945 - 945	1,202 (26.5)	35 (9.1)		1,167 (28.2)	1,202 (26.5)					139 (72.7)	679 (28.8)	122 (16.0)	104 (9.8)	
946 - 946	1,202 (26.5)	35 (9.1)		1,167 (28.2)	1,202 (26.5)					139 (72.7)	679 (28.8)	122 (16.0)	104 (9.8)	
947 - 947	1,202 (26.5)	35 (9.1)		1,167 (28.2)	1,202 (26.5)					139 (72.7)	679 (28.8)	122 (16.0)	104 (9.8)	
948 - 948	1,220 (26.9)	35 (9.1)		1,184 (28.6)	1,220 (26.9)					139 (72.7)	697 (29.6)	122 (16.0)	104 (9.8)	
949 - 949	1,255 (27.7)	35 (9.1)		1,219 (29.4)	1,255 (27.7)					139 (72.7)	697 (29.6)	122 (16.0)	139 (13.1)	
950 - 950	1,378 (30.4)	106 (27.3)		1,271 (30.7)	1,378 (30.4)					157 (81.8)	785 (33.3)	140 (18.2)	139 (13.1)	
951 - 951	1,378 (30.4)	106 (27.3)		1,271 (30.7)	1,378 (30.4)					157 (81.8)	785 (33.3)	140 (18.2)	139 (13.1)	
952 - 952	1,378 (30.4)	106 (27.3)		1,271 (30.7)	1,378 (30.4)					157 (81.8)	785 (33.3)	140 (18.2)	139 (13.1)	

953	953	1,412 (31.1)	106 (27.3)		1,306 (31.5)	1,412 (31.1)				157 (81.8)	802 (34.0)	140 (18.2)	157 (14.8)	
954	954	1,412 (31.1)	106 (27.3)		1,306 (31.5)	1,412 (31.1)				157 (81.8)	802 (34.0)	140 (18.2)	157 (14.8)	
955	955	1,447 (31.9)	106 (27.3)		1,341 (32.4)	1,447 (31.9)				157 (81.8)	837 (35.5)	140 (18.2)	157 (14.8)	
956	956	1,447 (31.9)	106 (27.3)		1,341 (32.4)	1,447 (31.9)				157 (81.8)	837 (35.5)	140 (18.2)	157 (14.8)	
957	957	1,447 (31.9)	106 (27.3)		1,341 (32.4)	1,447 (31.9)				157 (81.8)	837 (35.5)	140 (18.2)	157 (14.8)	
958	958	1,465 (32.3)	106 (27.3)		1,358 (32.8)	1,465 (32.3)				157 (81.8)	854 (36.3)	140 (18.2)	157 (14.8)	
959	959	1,465 (32.3)	106 (27.3)		1,358 (32.8)	1,465 (32.3)				157 (81.8)	854 (36.3)	140 (18.2)	157 (14.8)	
960	969	1,778 (39.2)	106 (27.3)		1,672 (40.3)	1,778 (39.2)				174 (90.9)	1,029 (43.7)	175 (22.8)	244 (23.0)	
970	979	1,935 (42.7)	106 (27.3)		1,829 (44.1)	1,935 (42.7)				174 (90.9)	1,098 (46.6)	210 (27.3)	296 (27.9)	
980	989	2,074 (45.7)	106 (27.3)		1,968 (47.5)	2,074 (45.7)				174 (90.9)	1,151 (48.8)	244 (31.8)	348 (32.8)	
990	999	2,196 (48.4)	106 (27.3)		2,090 (50.4)	2,196 (48.4)				174 (90.9)	1,168 (49.6)	297 (38.7)	401 (37.7)	
1000	1009	2,739 (60.4)	283 (72.7)		2,456 (59.2)	2,739 (60.4)				174 (90.9)	1,484 (63.0)	384 (50.1)	540 (50.8)	
1010	1019	3,087 (68.1)	283 (72.7)		2,804 (67.6)	3,087 (68.1)				174 (90.9)	1,640 (69.6)	402 (52.3)	714 (67.2)	
1020	1029	3,139 (69.2)	283 (72.7)		2,856 (68.9)	3,139 (69.2)				174 (90.9)	1,658 (70.4)	419 (54.6)	731 (68.9)	
1030	1039	3,401 (75.0)	283 (72.7)		3,118 (75.2)	3,401 (75.0)				174 (90.9)	1,762 (74.8)	506 (66.0)	801 (75.4)	
1040	1049	3,558 (78.5)	318 (81.8)		3,239 (78.2)	3,558 (78.5)				174 (90.9)	1,867 (79.3)	541 (70.5)	819 (77.0)	
1050	1059	3,680 (81.2)	318 (81.8)		3,361 (81.1)	3,680 (81.2)				174 (90.9)	1,920 (81.5)	593 (77.3)	836 (78.7)	
1060	1069	3,819 (84.2)	318 (81.8)		3,501 (84.5)	3,819 (84.2)				174 (90.9)	1,989 (84.4)	611 (79.6)	888 (83.6)	
1070	1079	3,906 (86.1)	318 (81.8)		3,588 (86.6)	3,906 (86.1)				174 (90.9)	2,042 (86.6)	611 (79.6)	923 (86.9)	
1080	1089	4,029 (88.9)	389 (100.0)		3,640 (87.8)	4,029 (88.9)				174 (90.9)	2,130 (90.4)	611 (79.6)	958 (90.2)	
1090	1099	4,081 (90.0)			3,692 (89.1)	4,081 (90.0)				174 (90.9)	2,165 (91.9)	628 (81.8)	958 (90.2)	
1100	1199	4,465 (98.5)			4,075 (98.3)	4,465 (98.5)				192 (100.0)	2,321 (98.5)	767 (100.0)	1,028 (96.7)	
1200	1299	4,517 (99.6)			4,128 (99.6)	4,517 (99.6)					2,339 (99.3)		1,062 (100.0)	
1300	1399	4,517 (99.6)			4,128 (99.6)	4,517 (99.6)					2,339 (99.3)			
1400	1499	4,534 (100.0)			4,145 (100.0)	4,534 (100.0)					2,356 (100.0)			
1500														
月平均賃金額		96,784	97,408		96,726	96,784			47,599	54,934	97,281	100,672	107,268	60,060
時間当平均賃金額		1,003	1,004		1,002	1,003			923	941	999	1,023	1,018	910
月一人当たり労働時間数		96	96		96	96			52	58	97	99	105	66
第1・20分位数		910	924		910	910			910	910	910	924	940	910
第1・10分位数		920	950		910	920			910	910	919	929	949	910
第1・4分位数		942	950		940	942			910	910	940	970	973	910
中位数		1,000	1,000		998	1,000			910	910	1,000	1,005	1,008	910
四分位偏差係数		0.0490	0.0496		0.0500	0.0490			0.0167	0.0221	0.0501	0.0428	0.0331	0.0004

【上段】

累積労働者数

【下段】

累積構成比

時間当り所定内賃金額 （3手当を除く）	合計	男							女						
		男性計	17歳以下	18～19歳	20～54歳	55～59歳	60～64歳	65歳以上	女性計	17歳以下	18～19歳	20～54歳	55～59歳	60～64歳	65歳以上
計	8,943	2,370	52	122	1,620	331	227	17	6,573	70	70	4,186	1,151	1,080	17
円															
- 898															
899 - 899															
900 - 900															
901 - 901															
902 - 902															
903 - 903															
904 - 904															
905 - 905															
906 - 906															
907 - 907															
908 - 908															
909 - 909	35 (0.4)								35 (0.5)			35 (0.8)			
910 - 910	418 (4.7)	226 (9.6)	35 (66.7)	52 (42.9)	122 (7.5)			17 (100.0)	192 (2.9)	35 (50.0)	52 (75.0)	87 (2.1)			17 (100.0)
911 - 911	418 (4.7)	226 (9.6)	35 (66.7)	52 (42.9)	122 (7.5)				192 (2.9)	35 (50.0)	52 (75.0)	87 (2.1)			
912 - 912	418 (4.7)	226 (9.6)	35 (66.7)	52 (42.9)	122 (7.5)				192 (2.9)	35 (50.0)	52 (75.0)	87 (2.1)			
913 - 913	418 (4.7)	226 (9.6)	35 (66.7)	52 (42.9)	122 (7.5)				192 (2.9)	35 (50.0)	52 (75.0)	87 (2.1)			
914 - 914	418 (4.7)	226 (9.6)	35 (66.7)	52 (42.9)	122 (7.5)				192 (2.9)	35 (50.0)	52 (75.0)	87 (2.1)			
915 - 915	435 (4.9)	226 (9.6)	35 (66.7)	52 (42.9)	122 (7.5)				209 (3.2)	35 (50.0)	52 (75.0)	104 (2.5)			
916 - 916	435 (4.9)	226 (9.6)	35 (66.7)	52 (42.9)	122 (7.5)				209 (3.2)	35 (50.0)	52 (75.0)	104 (2.5)			
917 - 917	435 (4.9)	226 (9.6)	35 (66.7)	52 (42.9)	122 (7.5)				209 (3.2)	35 (50.0)	52 (75.0)	104 (2.5)			
918 - 918	435 (4.9)	226 (9.6)	35 (66.7)	52 (42.9)	122 (7.5)				209 (3.2)	35 (50.0)	52 (75.0)	104 (2.5)			
919 - 919	453 (5.1)	226 (9.6)	35 (66.7)	52 (42.9)	122 (7.5)				226 (3.4)	35 (50.0)	52 (75.0)	122 (2.9)			
920 - 920	557 (6.2)	244 (10.3)	35 (66.7)	52 (42.9)	139 (8.6)				313 (4.8)	35 (50.0)	52 (75.0)	192 (4.6)	17 (1.5)		
921 - 921	557 (6.2)	244 (10.3)	35 (66.7)	52 (42.9)	139 (8.6)				313 (4.8)	35 (50.0)	52 (75.0)	192 (4.6)	17 (1.5)		
922 - 922	557 (6.2)	244 (10.3)	35 (66.7)	52 (42.9)	139 (8.6)				313 (4.8)	35 (50.0)	52 (75.0)	192 (4.6)	17 (1.5)		
923 - 923	592 (6.6)	244 (10.3)	35 (66.7)	52 (42.9)	139 (8.6)				348 (5.3)	35 (50.0)	52 (75.0)	209 (5.0)	35 (3.0)		
924 - 924	628 (7.0)	244 (10.3)	35 (66.7)	52 (42.9)	139 (8.6)				384 (5.8)	35 (50.0)	52 (75.0)	209 (5.0)	70 (6.1)		
925 - 925	628 (7.0)	244 (10.3)	35 (66.7)	52 (42.9)	139 (8.6)				384 (5.8)	35 (50.0)	52 (75.0)	209 (5.0)	70 (6.1)		
926 - 926	645 (7.2)	244 (10.3)	35 (66.7)	52 (42.9)	139 (8.6)				401 (6.1)	35 (50.0)	52 (75.0)	209 (5.0)	70 (6.1)	17 (1.6)	

927	-	927	697 (7.8)	244 (10.3)	35 (66.7)	52 (42.9)	139 (8.6)				453 (6.9)	35 (50.0)	52 (75.0)	261 (6.2)	70 (6.1)	17 (1.6)
928		928	732 (8.2)	244 (10.3)	35 (66.7)	52 (42.9)	139 (8.6)				488 (7.4)	35 (50.0)	52 (75.0)	296 (7.1)	70 (6.1)	17 (1.6)
929		929	749 (8.4)	244 (10.3)	35 (66.7)	52 (42.9)	139 (8.6)				506 (7.7)	35 (50.0)	52 (75.0)	296 (7.1)	88 (7.6)	17 (1.6)
930		930	767 (8.6)	261 (11.0)	35 (66.7)	52 (42.9)	139 (8.6)		17 (7.7)		506 (7.7)	35 (50.0)	52 (75.0)	296 (7.1)	88 (7.6)	17 (1.6)
931		931	767 (8.6)	261 (11.0)	35 (66.7)	52 (42.9)	139 (8.6)		17 (7.7)		506 (7.7)	35 (50.0)	52 (75.0)	296 (7.1)	88 (7.6)	17 (1.6)
932		932	767 (8.6)	261 (11.0)	35 (66.7)	52 (42.9)	139 (8.6)		17 (7.7)		506 (7.7)	35 (50.0)	52 (75.0)	296 (7.1)	88 (7.6)	17 (1.6)
933		933	802 (9.0)	261 (11.0)	35 (66.7)	52 (42.9)	139 (8.6)		17 (7.7)		540 (8.2)	35 (50.0)	52 (75.0)	313 (7.5)	105 (9.1)	17 (1.6)
934		934	819 (9.2)	279 (11.8)	35 (66.7)	52 (42.9)	139 (8.6)		35 (15.3)		540 (8.2)	35 (50.0)	52 (75.0)	313 (7.5)	105 (9.1)	17 (1.6)
935		935	819 (9.2)	279 (11.8)	35 (66.7)	52 (42.9)	139 (8.6)		35 (15.3)		540 (8.2)	35 (50.0)	52 (75.0)	313 (7.5)	105 (9.1)	17 (1.6)
936		936	837 (9.4)	279 (11.8)	35 (66.7)	52 (42.9)	139 (8.6)		35 (15.3)		558 (8.5)	35 (50.0)	52 (75.0)	331 (7.9)	105 (9.1)	17 (1.6)
937		937	854 (9.5)	279 (11.8)	35 (66.7)	52 (42.9)	139 (8.6)		35 (15.3)		575 (8.8)	35 (50.0)	52 (75.0)	348 (8.3)	105 (9.1)	17 (1.6)
938		938	889 (9.9)	279 (11.8)	35 (66.7)	52 (42.9)	139 (8.6)		35 (15.3)		610 (9.3)	35 (50.0)	52 (75.0)	383 (9.2)	105 (9.1)	17 (1.6)
939		939	889 (9.9)	279 (11.8)	35 (66.7)	52 (42.9)	139 (8.6)		35 (15.3)		610 (9.3)	35 (50.0)	52 (75.0)	383 (9.2)	105 (9.1)	17 (1.6)
940		940	1,133 (12.7)	348 (14.7)	52 (100.0)	70 (57.1)	174 (10.7)		35 (15.3)		784 (11.9)	70 (100.0)	70 (100.0)	488 (11.7)	105 (9.1)	35 (3.2)
941		941	1,133 (12.7)	348 (14.7)		70 (57.1)	174 (10.7)		35 (15.3)		784 (11.9)			488 (11.7)	105 (9.1)	35 (3.2)
942		942	1,150 (12.9)	348 (14.7)		70 (57.1)	174 (10.7)		35 (15.3)		802 (12.2)			505 (12.1)	105 (9.1)	35 (3.2)
943		943	1,150 (12.9)	348 (14.7)		70 (57.1)	174 (10.7)		35 (15.3)		802 (12.2)			505 (12.1)	105 (9.1)	35 (3.2)
944		944	1,167 (13.1)	348 (14.7)		70 (57.1)	174 (10.7)		35 (15.3)		819 (12.5)			505 (12.1)	122 (10.6)	35 (3.2)
945		945	1,202 (13.4)	348 (14.7)		70 (57.1)	174 (10.7)		35 (15.3)		854 (13.0)			505 (12.1)	122 (10.6)	70 (6.5)
946		946	1,202 (13.4)	348 (14.7)		70 (57.1)	174 (10.7)		35 (15.3)		854 (13.0)			505 (12.1)	122 (10.6)	70 (6.5)
947		947	1,202 (13.4)	348 (14.7)		70 (57.1)	174 (10.7)		35 (15.3)		854 (13.0)			505 (12.1)	122 (10.6)	70 (6.5)
948		948	1,220 (13.6)	348 (14.7)		70 (57.1)	174 (10.7)		35 (15.3)		871 (13.3)			522 (12.5)	122 (10.6)	70 (6.5)
949		949	1,255 (14.0)	348 (14.7)		70 (57.1)	174 (10.7)		35 (15.3)		906 (13.8)			522 (12.5)	122 (10.6)	104 (9.7)
950		950	1,395 (15.6)	401 (16.9)		87 (71.4)	192 (11.8)	17 (5.3)	35 (15.3)		994 (15.1)			611 (14.6)	122 (10.6)	104 (9.7)
951		951	1,395 (15.6)	401 (16.9)		87 (71.4)	192 (11.8)	17 (5.3)	35 (15.3)		994 (15.1)			611 (14.6)	122 (10.6)	104 (9.7)
952		952	1,395 (15.6)	401 (16.9)		87 (71.4)	192 (11.8)	17 (5.3)	35 (15.3)		994 (15.1)			611 (14.6)	122 (10.6)	104 (9.7)
953		953	1,430 (16.0)	401 (16.9)		87 (71.4)	192 (11.8)	17 (5.3)	35 (15.3)		1,029 (15.7)			628 (15.0)	122 (10.6)	122 (11.3)
954		954	1,430 (16.0)	401 (16.9)		87 (71.4)	192 (11.8)	17 (5.3)	35 (15.3)		1,029 (15.7)			628 (15.0)	122 (10.6)	122 (11.3)
955		955	1,465 (16.4)	418 (17.6)		87 (71.4)	209 (12.9)	17 (5.3)	35 (15.3)		1,047 (15.9)			645 (15.4)	122 (10.6)	122 (11.3)
956		956	1,465 (16.4)	418 (17.6)		87 (71.4)	209 (12.9)	17 (5.3)	35 (15.3)		1,047 (15.9)			645 (15.4)	122 (10.6)	122 (11.3)
957		957	1,465 (16.4)	418 (17.6)		87 (71.4)	209 (12.9)	17 (5.3)	35 (15.3)		1,047 (15.9)			645 (15.4)	122 (10.6)	122 (11.3)
958		958	1,482 (16.6)	418 (17.6)		87 (71.4)	209 (12.9)	17 (5.3)	35 (15.3)		1,064 (16.2)			663 (15.8)	122 (10.6)	122 (11.3)

959	959	1,482 (16.6)	418 (17.6)		87 (71.4)	209 (12.9)	17 (5.3)	35 (15.3)		1,064 (16.2)			663 (15.8)	122 (10.6)	122 (11.3)	
960	969	1,796 (20.1)	470 (19.8)		104 (85.7)	244 (15.0)	17 (5.3)	35 (15.3)		1,325 (20.2)			802 (19.2)	157 (13.7)	209 (19.4)	
970	979	1,970 (22.0)	470 (19.8)		104 (85.7)	244 (15.0)	17 (5.3)	35 (15.3)		1,499 (22.8)			889 (21.2)	192 (16.7)	261 (24.2)	
980	989	2,144 (24.0)	470 (19.8)		104 (85.7)	244 (15.0)	17 (5.3)	35 (15.3)		1,674 (25.5)			959 (22.9)	244 (21.2)	313 (29.0)	
990	999	2,318 (25.9)	505 (21.3)		104 (85.7)	261 (16.1)	35 (10.5)	35 (15.3)		1,813 (27.6)			994 (23.7)	297 (25.8)	366 (33.9)	
1,000	1,009	2,895 (32.4)	505 (21.3)		104 (85.7)	261 (16.1)	35 (10.5)	35 (15.3)		2,390 (36.4)			1,327 (31.7)	402 (34.9)	505 (46.8)	
1,010	1,019	3,244 (36.3)	522 (22.0)		104 (85.7)	279 (17.2)	35 (10.5)	35 (15.3)		2,721 (41.4)			1,466 (35.0)	419 (36.4)	679 (62.9)	
1,020	1,029	3,296 (36.9)	522 (22.0)		104 (85.7)	279 (17.2)	35 (10.5)	35 (15.3)		2,774 (42.2)			1,484 (35.4)	436 (37.9)	697 (64.5)	
1,030	1,039	3,557 (39.8)	540 (22.8)		104 (85.7)	279 (17.2)	52 (15.8)	35 (15.3)		3,017 (45.9)			1,588 (37.9)	506 (44.0)	766 (71.0)	
1,040	1,049	3,732 (41.7)	540 (22.8)		104 (85.7)	279 (17.2)	52 (15.8)	35 (15.3)		3,192 (48.6)			1,711 (40.9)	541 (47.0)	784 (72.6)	
1,050	1,059	3,871 (43.3)	575 (24.3)		104 (85.7)	313 (19.3)	52 (15.8)	35 (15.3)		3,297 (50.2)			1,745 (41.7)	593 (51.6)	801 (74.2)	
1,060	1,069	4,046 (45.2)	627 (26.5)		104 (85.7)	366 (22.6)	52 (15.8)	35 (15.3)		3,419 (52.0)			1,780 (42.5)	628 (54.6)	853 (79.0)	
1,070	1,079	4,168 (46.6)	644 (27.2)		104 (85.7)	383 (23.6)	52 (15.8)	35 (15.3)		3,524 (53.6)			1,850 (44.2)	628 (54.6)	888 (82.3)	
1,080	1,089	4,308 (48.2)	644 (27.2)		104 (85.7)	383 (23.6)	52 (15.8)	35 (15.3)		3,664 (55.7)			1,956 (46.7)	628 (54.6)	923 (85.5)	
1,090	1,099	4,395 (49.2)	679 (28.7)		104 (85.7)	418 (25.8)	52 (15.8)	35 (15.3)		3,716 (56.5)			1,991 (47.6)	645 (56.1)	923 (85.5)	
1,100	1,199	5,005 (56.0)	940 (39.7)		122 (100.0)	610 (37.6)	87 (26.3)	52 (23.0)		4,065 (61.8)			2,113 (50.5)	802 (69.7)	993 (91.9)	
1,200	1,299	5,145 (57.5)	975 (41.2)			627 (38.7)	87 (26.3)	70 (30.7)		4,170 (63.4)			2,183 (52.2)	802 (69.7)	1,028 (95.2)	
1,300	1,399	5,267 (58.9)	975 (41.2)			627 (38.7)	87 (26.3)	70 (30.7)		4,292 (65.3)			2,305 (55.1)	802 (69.7)	1,028 (95.2)	
1,400	1,499	5,476 (61.2)	993 (41.9)			627 (38.7)	87 (26.3)	87 (38.4)		4,483 (68.2)			2,462 (58.8)	837 (72.8)	1,028 (95.2)	
1,500		8,943 (100.0)	2,370 (100.0)			1,620 (100.0)	331 (100.0)	227 (100.0)		6,573 (100.0)			4,186 (100.0)	1,151 (100.0)	1,080 (100.0)	
月平均賃金額		209,405	287,969	50,378	53,221	295,122	417,143	245,878	72,800	181,081	45,515	57,933	205,081	174,714	113,676	47,320
時間当平均賃金額		1,672	2,119	920	955	2,135	2,961	1,768	910	1,511	925	918	1,652	1,505	1,058	910
月一人当たり労働時間数		118	127	55	55	132	142	132	80	115	49	63	119	113	107	52
第1・20分位数		919	910	910	910	910	950	930	910	923	910	910	927	924	945	910
第1・10分位数		940	920	910	910	940	990	934	910	940	910	910	940	944	953	910
第1・4分位数		990	1,064	910	910	1,095	1,175	1,262	910	985	910	910	1,000	998	980	910
中位数		1,110	1,848	910	940	1,954	2,597	1,617	910	1,058	911	910	1,184	1,055	1,010	910
四分位偏差係数		0.5765	0.4811	0.0166	0.0267	0.4490	0.6098	0.1808	0.0004	0.4086	0.0167	0.0005	0.5513	0.2595	0.0422	0.0004

【上段】

累積労働者数

【下段】

累積構成比

時間当り所定内賃金額 （３手当を除く）	合計	男							女						
		男性計	17歳以下	18～19歳	20～54歳	55～59歳	60～64歳	65歳以上	女性計	17歳以下	18～19歳	20～54歳	55～59歳	60～64歳	65歳以上
計	4,409	1,603			1,185	261	157		2,805			2,265	453	87	
円															
- 898															
899 - 899															
900 - 900															
901 - 901															
902 - 902															
903 - 903															
904 - 904															
905 - 905															
906 - 906															
907 - 907															
908 - 908															
909 - 909															
910 - 910															
911 - 911															
912 - 912															
913 - 913															
914 - 914															
915 - 915															
916 - 916															
917 - 917															
918 - 918															
919 - 919															
920 - 920															
921 - 921															
922 - 922															
923 - 923															
924 - 924															
925 - 925															
926 - 926															

927	927																
928	928																
929	929																
930	930																
931	931																
932	932																
933	933																
934	934																
935	935																
936	936																
937	937																
938	938																
939	939																
940	940																
941	941																
942	942																
943	943																
944	944																
945	945																
946	946																
947	947																
948	948																
949	949																
950	950	17 (0.4)								17 (0.6)				17 (0.8)			
951	951	17 (0.4)								17 (0.6)				17 (0.8)			
952	952	17 (0.4)								17 (0.6)				17 (0.8)			
953	953	17 (0.4)								17 (0.6)				17 (0.8)			
954	954	17 (0.4)								17 (0.6)				17 (0.8)			
955	955	17 (0.4)								17 (0.6)				17 (0.8)			
956	956	17 (0.4)								17 (0.6)				17 (0.8)			
957	957	17 (0.4)								17 (0.6)				17 (0.8)			
958	958	17 (0.4)								17 (0.6)				17 (0.8)			
959	959	17 (0.4)								17 (0.6)				17 (0.8)			

960	969	17 (0.4)							17 (0.6)			17 (0.8)			
970	979	35 (0.8)							35 (1.2)			35 (1.5)			
980	989	70 (1.6)							70 (2.5)			52 (2.3)	17 (3.8)		
990	999	122 (2.8)	17 (1.1)			17 (1.5)			104 (3.7)			70 (3.1)	35 (7.7)		
1,000	1,009	157 (3.6)	17 (1.1)			17 (1.5)			139 (5.0)			87 (3.8)	52 (11.5)		
1,010	1,019	157 (3.6)	17 (1.1)			17 (1.5)			139 (5.0)			87 (3.8)	52 (11.5)		
1,020	1,029	157 (3.6)	17 (1.1)			17 (1.5)			139 (5.0)			87 (3.8)	52 (11.5)		
1,030	1,039	157 (3.6)	17 (1.1)			17 (1.5)			139 (5.0)			87 (3.8)	52 (11.5)		
1,040	1,049	174 (4.0)	17 (1.1)			17 (1.5)			157 (5.6)			104 (4.6)	52 (11.5)		
1,050	1,059	192 (4.3)	35 (2.2)			35 (2.9)			157 (5.6)			104 (4.6)	52 (11.5)		
1,060	1,069	226 (5.1)	52 (3.3)			52 (4.4)			174 (6.2)			104 (4.6)	70 (15.4)		
1,070	1,079	262 (5.9)	52 (3.3)			52 (4.4)			210 (7.5)			140 (6.2)	70 (15.4)		
1,080	1,089	279 (6.3)	52 (3.3)			52 (4.4)			227 (8.1)			157 (6.9)	70 (15.4)		
1,090	1,099	314 (7.1)	70 (4.3)			70 (5.9)			244 (8.7)			175 (7.7)	70 (15.4)		
1,100	1,199	540 (12.3)	192 (11.9)			174 (14.7)	17 (6.7)		349 (12.4)			227 (10.0)	104 (23.1)	17 (20.0)	
1,200	1,299	628 (14.2)	209 (13.0)			192 (16.2)	17 (6.7)		419 (14.9)			280 (12.3)	104 (23.1)	35 (40.0)	
1,300	1,399	750 (17.0)	209 (13.0)			192 (16.2)	17 (6.7)		541 (19.3)			402 (17.7)	104 (23.1)	35 (40.0)	
1,400	1,499	942 (21.4)	226 (14.1)			192 (16.2)	17 (6.7)	17 (11.1)	715 (25.5)			541 (23.9)	139 (30.8)	35 (40.0)	
1,500		4,409 (100.0)	1,603 (100.0)			1,185 (100.0)	261 (100.0)	157 (100.0)	2,805 (100.0)			2,265 (100.0)	453 (100.0)	87 (100.0)	
月平均賃金額		325,237	385,238			370,792	495,178	311,451	290,941			294,933	292,469	179,175	
時間当平均賃金額		2,361	2,655			2,551	3,477	2,074	2,193			2,206	2,248	1,570	
月一人当たり労働時間数		141	148			148	147	149	137			137	138	116	
第1・20分位数		1,069	1,107			1,090	1,175	1,476	1,040			1,079	995	1,180	
第1・10分位数		1,154	1,167			1,142	1,827	1,476	1,139			1,184	1,005	1,180	
第1・4分位数		1,617	1,846			1,856	2,281	1,617	1,482			1,543	1,444	1,250	
中位数		2,287	2,440			2,440	3,420	1,809	1,967			2,165	1,818	1,621	
四分位偏差係数		0.2730	0.2986			0.2719	0.3859	0.1803	0.3116			0.2724	0.5004	0.1850	

【上段】

累積労働者数

【下段】

累積構成比

時間当り所定内賃金額 (3手当を除く)	合計	男							女						
		男性計	17歳以下	18～19歳	20～54歳	55～59歳	60～64歳	65歳以上	女性計	17歳以下	18～19歳	20～54歳	55～59歳	60～64歳	65歳以上
計	4,534	766	52	122	435	70	70	17	3,768	70	70	1,921	698	993	17
円															
- 898															
899 - 899															
900 - 900															
901 - 901															
902 - 902															
903 - 903															
904 - 904															
905 - 905															
906 - 906															
907 - 907															
908 - 908															
909 - 909	35 (0.8)								35 (0.9)			35 (1.8)			
910 - 910	418 (9.2)	226 (29.5)	35 (66.7)	52 (42.9)	122 (28.0)			17 (100.0)	192 (5.1)	35 (50.0)	52 (75.0)	87 (4.5)			17 (100.0)
911 - 911	418 (9.2)	226 (29.5)	35 (66.7)	52 (42.9)	122 (28.0)				192 (5.1)	35 (50.0)	52 (75.0)	87 (4.5)			
912 - 912	418 (9.2)	226 (29.5)	35 (66.7)	52 (42.9)	122 (28.0)				192 (5.1)	35 (50.0)	52 (75.0)	87 (4.5)			
913 - 913	418 (9.2)	226 (29.5)	35 (66.7)	52 (42.9)	122 (28.0)				192 (5.1)	35 (50.0)	52 (75.0)	87 (4.5)			
914 - 914	418 (9.2)	226 (29.5)	35 (66.7)	52 (42.9)	122 (28.0)				192 (5.1)	35 (50.0)	52 (75.0)	87 (4.5)			
915 - 915	435 (9.6)	226 (29.5)	35 (66.7)	52 (42.9)	122 (28.0)				209 (5.5)	35 (50.0)	52 (75.0)	104 (5.4)			
916 - 916	435 (9.6)	226 (29.5)	35 (66.7)	52 (42.9)	122 (28.0)				209 (5.5)	35 (50.0)	52 (75.0)	104 (5.4)			
917 - 917	435 (9.6)	226 (29.5)	35 (66.7)	52 (42.9)	122 (28.0)				209 (5.5)	35 (50.0)	52 (75.0)	104 (5.4)			
918 - 918	435 (9.6)	226 (29.5)	35 (66.7)	52 (42.9)	122 (28.0)				209 (5.5)	35 (50.0)	52 (75.0)	104 (5.4)			
919 - 919	453 (10.0)	226 (29.5)	35 (66.7)	52 (42.9)	122 (28.0)				226 (6.0)	35 (50.0)	52 (75.0)	122 (6.3)			
920 - 920	557 (12.3)	244 (31.8)	35 (66.7)	52 (42.9)	139 (32.0)				313 (8.3)	35 (50.0)	52 (75.0)	192 (10.0)	17 (2.5)		
921 - 921	557 (12.3)	244 (31.8)	35 (66.7)	52 (42.9)	139 (32.0)				313 (8.3)	35 (50.0)	52 (75.0)	192 (10.0)	17 (2.5)		
922 - 922	557 (12.3)	244 (31.8)	35 (66.7)	52 (42.9)	139 (32.0)				313 (8.3)	35 (50.0)	52 (75.0)	192 (10.0)	17 (2.5)		
923 - 923	592 (13.1)	244 (31.8)	35 (66.7)	52 (42.9)	139 (32.0)				348 (9.2)	35 (50.0)	52 (75.0)	209 (10.9)	35 (5.0)		
924 - 924	628 (13.8)	244 (31.8)	35 (66.7)	52 (42.9)	139 (32.0)				384 (10.2)	35 (50.0)	52 (75.0)	209 (10.9)	70 (10.1)		
925 - 925	628 (13.8)	244 (31.8)	35 (66.7)	52 (42.9)	139 (32.0)				384 (10.2)	35 (50.0)	52 (75.0)	209 (10.9)	70 (10.1)		
926 - 926	645 (14.2)	244 (31.8)	35 (66.7)	52 (42.9)	139 (32.0)				401 (10.6)	35 (50.0)	52 (75.0)	209 (10.9)	70 (10.1)	17 (1.8)	

927	927	697 (15.4)	244 (31.8)	35 (66.7)	52 (42.9)	139 (32.0)				453 (12.0)	35 (50.0)	52 (75.0)	261 (13.6)	70 (10.1)	17 (1.8)
928	928	732 (16.1)	244 (31.8)	35 (66.7)	52 (42.9)	139 (32.0)				488 (13.0)	35 (50.0)	52 (75.0)	296 (15.4)	70 (10.1)	17 (1.8)
929	929	749 (16.5)	244 (31.8)	35 (66.7)	52 (42.9)	139 (32.0)				506 (13.4)	35 (50.0)	52 (75.0)	296 (15.4)	88 (12.6)	17 (1.8)
930	930	767 (16.9)	261 (34.1)	35 (66.7)	52 (42.9)	139 (32.0)		17 (25.0)		506 (13.4)	35 (50.0)	52 (75.0)	296 (15.4)	88 (12.6)	17 (1.8)
931	931	767 (16.9)	261 (34.1)	35 (66.7)	52 (42.9)	139 (32.0)		17 (25.0)		506 (13.4)	35 (50.0)	52 (75.0)	296 (15.4)	88 (12.6)	17 (1.8)
932	932	767 (16.9)	261 (34.1)	35 (66.7)	52 (42.9)	139 (32.0)		17 (25.0)		506 (13.4)	35 (50.0)	52 (75.0)	296 (15.4)	88 (12.6)	17 (1.8)
933	933	802 (17.7)	261 (34.1)	35 (66.7)	52 (42.9)	139 (32.0)		17 (25.0)		540 (14.3)	35 (50.0)	52 (75.0)	313 (16.3)	105 (15.1)	17 (1.8)
934	934	819 (18.1)	279 (36.4)	35 (66.7)	52 (42.9)	139 (32.0)		35 (50.0)		540 (14.3)	35 (50.0)	52 (75.0)	313 (16.3)	105 (15.1)	17 (1.8)
935	935	819 (18.1)	279 (36.4)	35 (66.7)	52 (42.9)	139 (32.0)		35 (50.0)		540 (14.3)	35 (50.0)	52 (75.0)	313 (16.3)	105 (15.1)	17 (1.8)
936	936	837 (18.4)	279 (36.4)	35 (66.7)	52 (42.9)	139 (32.0)		35 (50.0)		558 (14.8)	35 (50.0)	52 (75.0)	331 (17.2)	105 (15.1)	17 (1.8)
937	937	854 (18.8)	279 (36.4)	35 (66.7)	52 (42.9)	139 (32.0)		35 (50.0)		575 (15.3)	35 (50.0)	52 (75.0)	348 (18.1)	105 (15.1)	17 (1.8)
938	938	889 (19.6)	279 (36.4)	35 (66.7)	52 (42.9)	139 (32.0)		35 (50.0)		610 (16.2)	35 (50.0)	52 (75.0)	383 (19.9)	105 (15.1)	17 (1.8)
939	939	889 (19.6)	279 (36.4)	35 (66.7)	52 (42.9)	139 (32.0)		35 (50.0)		610 (16.2)	35 (50.0)	52 (75.0)	383 (19.9)	105 (15.1)	17 (1.8)
940	940	1,133 (25.0)	348 (45.5)	52 (100.0)	70 (57.1)	174 (40.0)		35 (50.0)		784 (20.8)	70 (100.0)	70 (100.0)	488 (25.4)	105 (15.1)	35 (3.5)
941	941	1,133 (25.0)	348 (45.5)		70 (57.1)	174 (40.0)		35 (50.0)		784 (20.8)			488 (25.4)	105 (15.1)	35 (3.5)
942	942	1,150 (25.4)	348 (45.5)		70 (57.1)	174 (40.0)		35 (50.0)		802 (21.3)			505 (26.3)	105 (15.1)	35 (3.5)
943	943	1,150 (25.4)	348 (45.5)		70 (57.1)	174 (40.0)		35 (50.0)		802 (21.3)			505 (26.3)	105 (15.1)	35 (3.5)
944	944	1,167 (25.7)	348 (45.5)		70 (57.1)	174 (40.0)		35 (50.0)		819 (21.7)			505 (26.3)	122 (17.6)	35 (3.5)
945	945	1,202 (26.5)	348 (45.5)		70 (57.1)	174 (40.0)		35 (50.0)		854 (22.7)			505 (26.3)	122 (17.6)	70 (7.0)
946	946	1,202 (26.5)	348 (45.5)		70 (57.1)	174 (40.0)		35 (50.0)		854 (22.7)			505 (26.3)	122 (17.6)	70 (7.0)
947	947	1,202 (26.5)	348 (45.5)		70 (57.1)	174 (40.0)		35 (50.0)		854 (22.7)			505 (26.3)	122 (17.6)	70 (7.0)
948	948	1,220 (26.9)	348 (45.5)		70 (57.1)	174 (40.0)		35 (50.0)		871 (23.1)			522 (27.2)	122 (17.6)	70 (7.0)
949	949	1,255 (27.7)	348 (45.5)		70 (57.1)	174 (40.0)		35 (50.0)		906 (24.1)			522 (27.2)	122 (17.6)	104 (10.5)
950	950	1,378 (30.4)	401 (52.3)		87 (71.4)	192 (44.0)	17 (25.0)	35 (50.0)		977 (25.9)			593 (30.9)	122 (17.6)	104 (10.5)
951	951	1,378 (30.4)	401 (52.3)		87 (71.4)	192 (44.0)	17 (25.0)	35 (50.0)		977 (25.9)			593 (30.9)	122 (17.6)	104 (10.5)
952	952	1,378 (30.4)	401 (52.3)		87 (71.4)	192 (44.0)	17 (25.0)	35 (50.0)		977 (25.9)			593 (30.9)	122 (17.6)	104 (10.5)
953	953	1,412 (31.1)	401 (52.3)		87 (71.4)	192 (44.0)	17 (25.0)	35 (50.0)		1,012 (26.9)			611 (31.8)	122 (17.6)	122 (12.3)
954	954	1,412 (31.1)	401 (52.3)		87 (71.4)	192 (44.0)	17 (25.0)	35 (50.0)		1,012 (26.9)			611 (31.8)	122 (17.6)	122 (12.3)
955	955	1,447 (31.9)	418 (54.5)		87 (71.4)	209 (48.0)	17 (25.0)	35 (50.0)		1,029 (27.3)			628 (32.7)	122 (17.6)	122 (12.3)
956	956	1,447 (31.9)	418 (54.5)		87 (71.4)	209 (48.0)	17 (25.0)	35 (50.0)		1,029 (27.3)			628 (32.7)	122 (17.6)	122 (12.3)
957	957	1,447 (31.9)	418 (54.5)		87 (71.4)	209 (48.0)	17 (25.0)	35 (50.0)		1,029 (27.3)			628 (32.7)	122 (17.6)	122 (12.3)
958	958	1,465 (32.3)	418 (54.5)		87 (71.4)	209 (48.0)	17 (25.0)	35 (50.0)		1,047 (27.8)			645 (33.6)	122 (17.6)	122 (12.3)
959	959	1,465 (32.3)	418 (54.5)		87 (71.4)	209 (48.0)	17 (25.0)	35 (50.0)		1,047 (27.8)			645 (33.6)	122 (17.6)	122 (12.3)

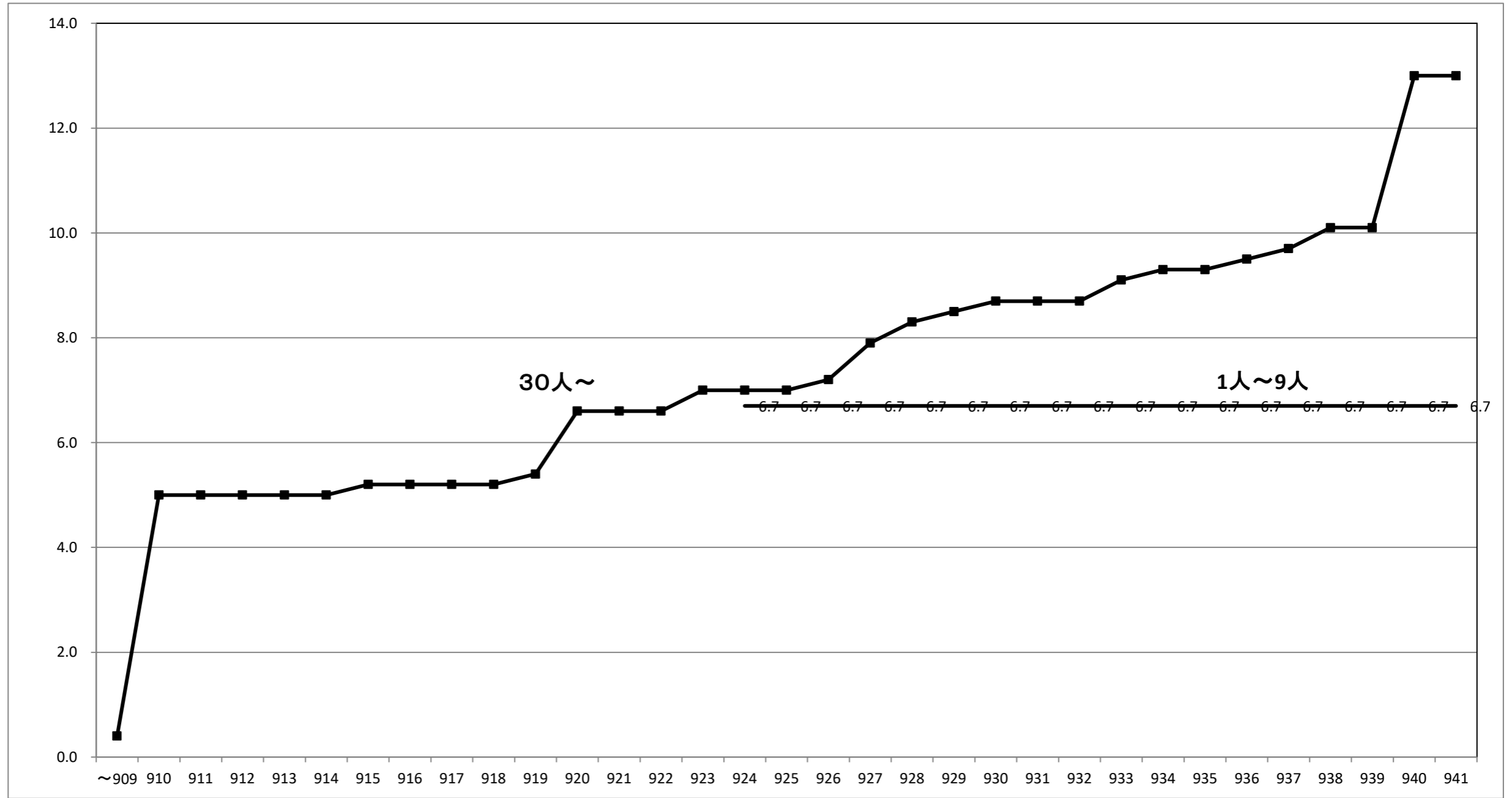
960	969	1,778 (39.2)	470 (61.4)	104 (85.7)	244 (56.0)	17 (25.0)	35 (50.0)	1,308 (34.7)	785 (40.9)	157 (22.5)	209 (21.1)					
970	979	1,935 (42.7)	470 (61.4)	104 (85.7)	244 (56.0)	17 (25.0)	35 (50.0)	1,465 (38.9)	854 (44.5)	192 (27.5)	261 (26.3)					
980	989	2,074 (45.7)	470 (61.4)	104 (85.7)	244 (56.0)	17 (25.0)	35 (50.0)	1,604 (42.6)	907 (47.2)	227 (32.5)	313 (31.6)					
990	999	2,196 (48.4)	488 (63.6)	104 (85.7)	244 (56.0)	35 (50.0)	35 (50.0)	1,708 (45.3)	924 (48.1)	262 (37.5)	366 (36.8)					
1,000	1,009	2,739 (60.4)	488 (63.6)	104 (85.7)	244 (56.0)	35 (50.0)	35 (50.0)	2,251 (59.7)	1,240 (64.6)	349 (50.1)	505 (50.9)					
1,010	1,019	3,087 (68.1)	505 (65.9)	104 (85.7)	261 (60.0)	35 (50.0)	35 (50.0)	2,582 (68.5)	1,379 (71.8)	367 (52.6)	679 (68.4)					
1,020	1,029	3,139 (69.2)	505 (65.9)	104 (85.7)	261 (60.0)	35 (50.0)	35 (50.0)	2,634 (69.9)	1,397 (72.7)	384 (55.1)	697 (70.2)					
1,030	1,039	3,401 (75.0)	522 (68.2)	104 (85.7)	261 (60.0)	52 (75.0)	35 (50.0)	2,878 (76.4)	1,501 (78.2)	454 (65.1)	766 (77.2)					
1,040	1,049	3,558 (78.5)	522 (68.2)	104 (85.7)	261 (60.0)	52 (75.0)	35 (50.0)	3,035 (80.6)	1,606 (83.6)	489 (70.0)	784 (78.9)					
1,050	1,059	3,680 (81.2)	540 (70.5)	104 (85.7)	279 (64.0)	52 (75.0)	35 (50.0)	3,140 (83.3)	1,641 (85.4)	541 (77.5)	801 (80.7)					
1,060	1,069	3,819 (84.2)	575 (75.0)	104 (85.7)	313 (72.0)	52 (75.0)	35 (50.0)	3,244 (86.1)	1,676 (87.2)	558 (80.0)	853 (86.0)					
1,070	1,079	3,906 (86.1)	592 (77.3)	104 (85.7)	331 (76.0)	52 (75.0)	35 (50.0)	3,314 (88.0)	1,711 (89.1)	558 (80.0)	888 (89.5)					
1,080	1,089	4,029 (88.9)	592 (77.3)	104 (85.7)	331 (76.0)	52 (75.0)	35 (50.0)	3,437 (91.2)	1,799 (93.7)	558 (80.0)	923 (93.0)					
1,090	1,099	4,081 (90.0)	610 (79.5)	104 (85.7)	348 (80.0)	52 (75.0)	35 (50.0)	3,472 (92.1)	1,816 (94.6)	576 (82.5)	923 (93.0)					
1,100	1,199	4,465 (98.5)	749 (97.7)	122 (100.0)	435 (100.0)	70 (100.0)	52 (75.0)	3,716 (98.6)	1,886 (98.2)	698 (100.0)	975 (98.2)					
1,200	1,299	4,517 (99.6)	766 (100.0)				70 (100.0)	3,751 (99.5)	1,903 (99.1)		993 (100.0)					
1,300	1,399	4,517 (99.6)						3,751 (99.5)	1,903 (99.1)							
1,400	1,499	4,534 (100.0)						3,768 (100.0)	1,921 (100.0)							
1,500																
月平均賃金額		96,784	84,453	50,378	53,221	89,203	124,509	97,829	72,800	99,292	45,515	57,933	99,113	98,292	107,931	47,320
時間当平均賃金額		1,003	997	920	955	1,003	1,025	1,079	910	1,004	925	918	998	1,023	1,014	910
月一人当たり労働時間数		96	84	55	55	89	123	94	80	98	49	63	99	97	106	52
第1・20分位数		910	910	910	910	910	950	930	910	910	910	910	915	924	945	910
第1・10分位数		920	910	910	910	910	910	950	930	910	924	910	910	923	949	910
第1・4分位数		942	910	910	910	910	910	951	910	950	910	910	940	970	977	910
中位数		1,000	950	910	940	960	991	935	910	1,000	911	910	1,000	1,005	1,008	910
四分位偏差係数		0.0490	0.0816	0.0166	0.0267	0.0874	0.0449	0.1390	0.0004	0.0438	0.0167	0.0005	0.0478	0.0428	0.0281	0.0004

【上段】 累積労働者数

【下段】 累積構成比

第1表 令和3年度 規模別累積構成比表

各種商品小売業



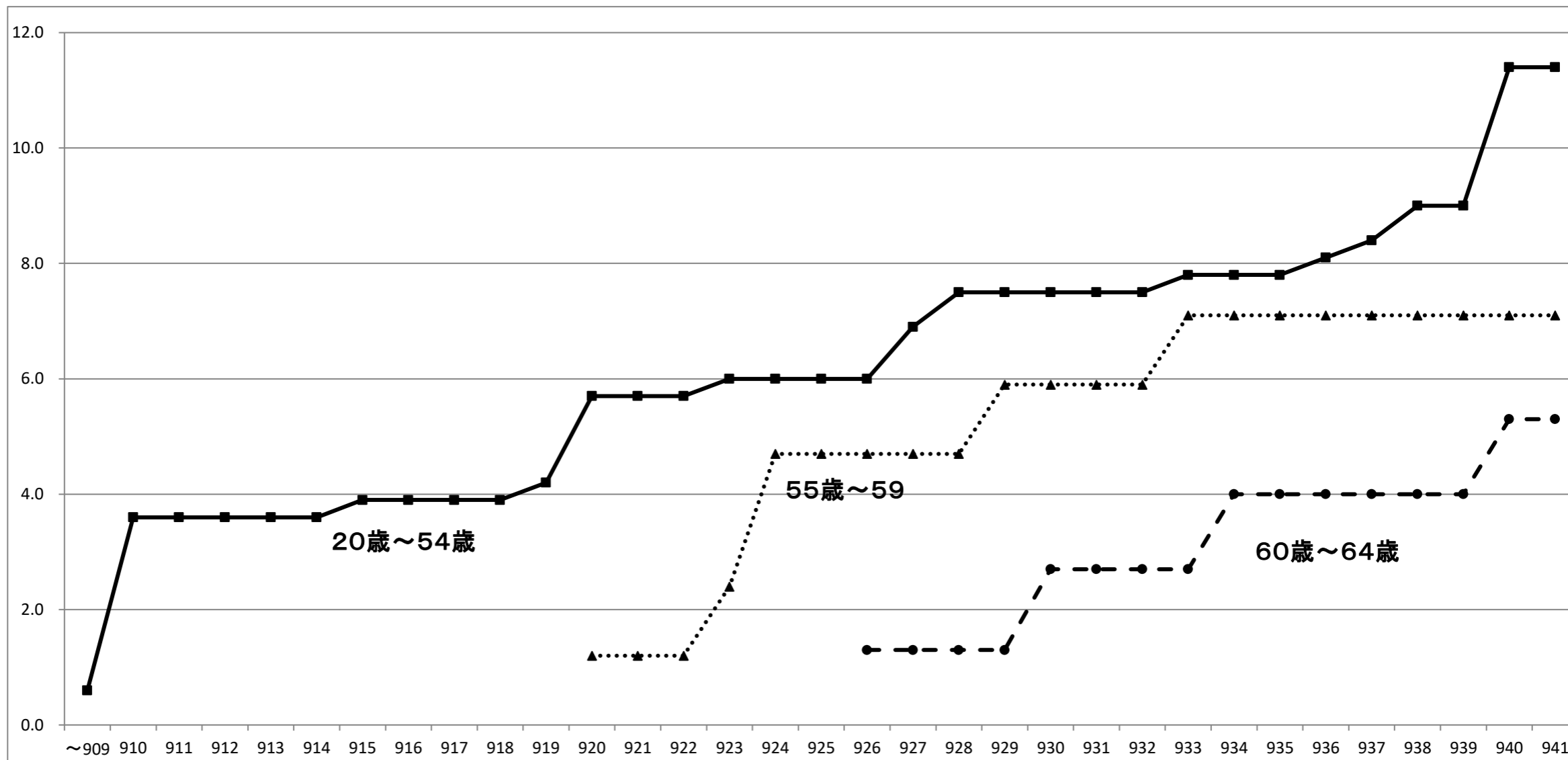
27

	~909	910	911	912	913	914	915	916	917	918	919	920	921	922	923	924	925	926	927	928	929	930	931	932	933	934	935	936	937	938	939	940	941	
1人~9人															6.7	6.7	6.7	6.7	6.7	6.7	6.7	6.7	6.7	6.7	6.7	6.7	6.7	6.7	6.7	6.7	6.7	6.7	6.7	
10人~29人																																		
30人~	0.4	5.0	5.0	5.0	5.0	5.0	5.2	5.2	5.2	5.2	5.4	6.6	6.6	6.6	7.0	7.0	7.0	7.2	7.9	8.3	8.5	8.7	8.7	8.7	9.1	9.3	9.3	9.5	9.7	10.1	10.1	13.0	13.0	

39

第2表 令和3年度 年齢別累積構成比表

各種商品小売業



	~909	910	911	912	913	914	915	916	917	918	919	920	921	922	923	924	925	926	927	928	929	930	931	932	933	934	935	936	937	938	939	940	941	
20歳~54歳	0.6	3.6	3.6	3.6	3.6	3.6	3.9	3.9	3.9	3.9	4.2	5.7	5.7	5.7	6.0	6.0	6.0	6.0	6.9	7.5	7.5	7.5	7.5	7.5	7.8	7.8	7.8	8.1	8.4	9.0	9.0	11.4	11.4	
55歳~59歳												1.2	1.2	1.2	2.4	4.7	4.7	4.7	4.7	4.7	5.9	5.9	5.9	5.9	7.1	7.1	7.1	7.1	7.1	7.1	7.1	7.1	7.1	7.1
60歳~64歳																		1.3	1.3	1.3	1.3	2.7	2.7	2.7	2.7	4.0	4.0	4.0	4.0	4.0	4.0	4.0	5.3	5.3

第3表 令和3年度 規模別・年齢別分位数表 各種商品小売業

(全 て)

	合計	規模別(人)			年齢(歳)		
		1～9	10～29	30～	20～54	55～59	60～64
第1・20分位数	919	924	—	915	920	929	940
第1・10分位数	940	950	—	938	940	965	949
第1・4分位数	990	1,000	—	990	1000	1000	980
中 位 数	1,110	1,000	—	1,130	1,383	1,120	1,015

(一 般)

29

	合計	規模別(人)			年齢(歳)		
		1～9	10～29	30～	20～54	55～59	60～64
第1・20分位数	1,069	1,079	—	1,069	1,079	1,005	1,180
第1・10分位数	1,154	1,079	—	1,167	1,145	1,125	1,250
第1・4分位数	1,617	1,080	—	1,620	1,642	1,545	1,617
中 位 数	2,287	1,241	—	2,291	2,305	2,287	1,809

(パ ー ト)

41

	合計	規模別(人)			年齢(歳)		
		1～9	10～29	30～	20～54	55～59	60～64
第1・20分位数	910	924	—	910	910	924	940
第1・10分位数	920	950	—	910	919	929	949
第1・4分位数	942	950	—	940	940	970	973
中 位 数	1,000	1,000	—	998	1,000	1,005	1,008

第4表 平成30年度から令和3年度までの規模別・年齢別分位数表(全て) 各種商品小売業

(令和3年度)

	合計	規模別(人)			年齢(歳)		
		1~9	10~29	30~	20~54	55~59	60~64
第1・20分位数	919	924	—	915	920	929	940
第1・10分位数	940	950	—	938	940	965	949
第1・4分位数	990	1,000	—	990	1000	1000	980
中位数	1,110	1,000	—	1,130	1,383	1,120	1,015

(令和2年度)

	合計	規模別(人)			年齢(歳)		
		1~9	10~29	30~299	20~54	55~59	60~64
第1・20分位数	910	—	—	910	910	910	910
第1・10分位数	918	—	—	918	910	918	920
第1・4分位数	930	—	—	930	930	928	920
中位数	968	—	—	968	979	961	951

(令和元年度)

	合計	規模別(人)			年齢(歳)		
		1~9	10~29	30~299	20~54	55~59	60~64
第1・20分位数	890	—	—	890	890	900	898
第1・10分位数	900	—	—	900	900	906	904
第1・4分位数	929	—	—	929	940	947	925
中位数	1,024	—	—	1,024	1,241	991	946

(平成30年度)

	合計	規模別(人)			年齢(歳)		
		1~9	10~29	30~299	20~54	55~59	60~64
第1・20分位数	870	—	—	870	870	870	870
第1・10分位数	875	—	—	875	875	882	875
第1・4分位数	900	—	—	900	905	918	892
中位数	965	—	—	965	1,015	955	920

第5表 平成30年度から令和3年度までの規模別・年齢別分位数表(パート) 各種商品小売業

(令 和 3 年 度)

	合計	規模別(人)			年齢(歳)		
		1~9	10~29	30~	20~54	55~59	60~64
第1・20分位数	910	924	—	910	910	924	940
第1・10分位数	920	950	—	910	919	929	949
第1・4分位数	942	950	—	940	940	970	973
中 位 数	1,000	1,000	—	998	1,000	1,005	1,008

(令 和 2 年 度)

	合計	規模別(人)			年齢(歳)		
		1~9	10~29	30~299	20~54	55~59	60~64
第1・20分位数	910	—	—	910	910	910	910
第1・10分位数	910	—	—	910	910	910	910
第1・4分位数	920	—	—	920	920	920	920
中 位 数	953	—	—	953	961	941	950

(令 和 元 年 度)

	合計	規模別(人)			年齢(歳)		
		1~9	10~29	30~299	20~54	55~59	60~64
第1・20分位数	890	—	—	890	890	900	895
第1・10分位数	890	—	—	890	890	902	904
第1・4分位数	904	—	—	904	902	921	916
中 位 数	941	—	—	941	942	965	940

(平 成 30 年 度)

	合計	規模別(人)			年齢(歳)		
		1~9	10~29	30~299	20~54	55~59	60~64
第1・20分位数	870	—	—	870	865	870	870
第1・10分位数	870	—	—	870	870	880	875
第1・4分位数	885	—	—	885	885	905	890
中 位 数	925	—	—	925	929	936	915

京都府における令和3年春季 賃上げ要求・妥結状況 (最終)

令和3年8月5日現在

	要求額			妥結額		
	組合数	金額	要求率	組合数	金額	妥結率
総平均	134	7,483	2.63	134	4,183	1.49
製造業 平均	92	7,468	2.56	93	4,351	1.52
食料品、飲料・たばこ・飼料	2	9,682	2.21	3	5,974	2.04
繊維工業	14	6,615	2.71	14	3,854	1.58
パルプ・紙・紙加工品	-	-	-	-	-	-
印刷・同関連業	2	17,711	7.14	2	4,211	1.70
化学工業	11	9,463	2.85	11	5,936	1.91
窯業・土石製品	3	9,998	3.41	3	4,798	1.64
非鉄金属	×	×	×	×	×	×
金属製品	6	5,485	2.00	6	4,868	1.77
機械器具(はん用、生産用、業務用)	22	9,467	3.32	22	5,064	1.78
電子部品・デバイス・電子回路	4	3,668	1.13	4	1,983	0.61
電気機械器具	20	4,655	1.55	20	2,907	0.97
輸送用機械器具	-	-	-	-	-	-
その他製造	7	7,428	2.65	7	4,762	1.70
非製造業 平均	42	7,517	2.78	41	3,803	1.42
建設業	×	×	×	×	×	×
情報通信業	4	3,793	1.24	4	2,543	0.83
運輸業, 郵便業	10	7,330	3.12	10	2,751	1.17
卸売業, 小売業	16	8,240	2.87	16	5,306	1.85
金融業, 保険業	-	-	-	-	-	-
宿泊業, 飲食サービス業	3	6,333	2.42	3	4,100	1.57
教育, 学習支援業, 医療, 福祉	×	×	×	×	×	×
サービス業他	7	9,059	3.34	6	2,243	0.86

注 「×」は秘密保持のため数値を公表しないもの
「-」は現時点で把握できていないもの

資料出所: 京都府商工労働観光部 労働政策課

令和3年 春季 各機関別 賃上げ集計状況

京 都 労 働 局

令和3年10月4日作成

【日本労働組合総連合会】

	平成29年	平成30年	令和元年	令和2年	令和3年
全 体	1.98% 5,712 円	2.07% 5,934 円	2.07% 5,997 円	1.90% 5,506 円	R3.7.5 最終 1.78% 5,180 円
300 人未満	1.87% 4,490 円	1.99% 4,840 円	1.94% 4,765 円	1.81% 4,464 円	R3.7.5 最終 1.73% 4,288 円

※ 集計対象組合が異なるため「引上げ額」と「引上げ率」の年対比は整合しない。

【日本経済団体連合会】

	平成29年	平成30年	令和元年	令和2年	令和3年
500 人以上	2.34% 7,755 円	2.53% 8,539 円	2.43% 8,200 円	2.12% 7,096 円	R3.7.30 最終 1.84% 6,124 円
500 人未満	1.81% 4,586 円	1.89% 4,804 円	1.89% 4,815 円	1.70% 4,371 円	R3.8.6 最終 1.68% 4,376 円

【日本経済新聞】

	平成29年	平成30年	令和元年	令和2年	令和3年
全 体	2.08% 6,512 円	2.31% 7,143 円	2.17% 6,763 円	1.97% 6,208 円	R3.5.13 最終 1.82% 5,724 円

調査対象

○日本労働組合総連合会

「全体」は全組合のうち集計可能なもの。「300人未満」は中小共闘組合。加重平均。

○日本経済団体連合会

「500人」以上は東証一部上場、従業員数500人以上が原則。加重平均。

○日本経済新聞

上場企業及び日本経済新聞社が選んだ有力な非上場企業のうち集計可能なもの。加重平均。