

求人・求職バランスシート(令和3年3月分)

京都労働局

◎常用

(単位:人倍)

|                            | 求人募集数  | 求職者数   | 求人倍率  |
|----------------------------|--------|--------|-------|
| 職業計                        | 26,377 | 27,599 | 0.96  |
| A 管理的職業                    | 122    | 151    | 0.81  |
| B 専門的・技術的職業                | 6,290  | 4,050  | 1.55  |
| 07 開発技術者                   | 345    | 183    | 1.89  |
| 08 製造技術者                   | 241    | 323    | 0.75  |
| 09 建築・土木技術者等               | 1,177  | 201    | 5.86  |
| 10 情報処理・通信技術者              | 405    | 533    | 0.76  |
| 11 その他の技術者                 | 48     | 17     | 2.82  |
| 12 医師・薬剤師等                 | 102    | 41     | 2.49  |
| 13 保健師、助産師、看護師             | 1,030  | 451    | 2.28  |
| 14 医療技術者                   | 511    | 190    | 2.69  |
| 15 その他の保健医療                | 430    | 234    | 1.84  |
| 16 社会福祉の専門的職業              | 1,540  | 509    | 3.03  |
| 22 美術家、デザイナー等              | 137    | 592    | 0.23  |
| 05.06.17～21.23.24その他の専門的職業 | 324    | 776    | 0.42  |
| C 事務的職業                    | 2,067  | 7,720  | 0.27  |
| 25 一般事務員                   | 1,392  | 6,486  | 0.21  |
| 26 会計事務員                   | 219    | 557    | 0.39  |
| 27 生産関連事務員                 | 180    | 231    | 0.78  |
| 28 営業・販売関連事務員              | 237    | 367    | 0.65  |
| 29 外勤事務員                   | 8      | 2      | 4.00  |
| 30 運輸・郵便事務                 | 19     | 32     | 0.59  |
| 31 事務用機器操作の職業              | 12     | 45     | 0.27  |
| D 販売の職業                    | 3,055  | 2,090  | 1.46  |
| 32 商品販売の職業                 | 1,312  | 1,128  | 1.16  |
| 33 販売類似の職業                 | 177    | 27     | 6.56  |
| 34 営業の職業                   | 1,566  | 935    | 1.67  |
| E サービスの職業                  | 4,782  | 2,828  | 1.69  |
| 35 家庭生活支援サービス              | 2      | 4      | 0.50  |
| 36 介護サービスの職業               | 2,253  | 780    | 2.89  |
| 37 保健医療サービス                | 370    | 140    | 2.64  |
| 38 生活衛生サービス                | 536    | 220    | 2.44  |
| 39 飲食調理の職業                 | 805    | 797    | 1.01  |
| 40 接客・給仕の職業                | 645    | 560    | 1.15  |
| 41 居住施設・ビル管理               | 55     | 153    | 0.36  |
| 42 その他のサービス                | 116    | 174    | 0.67  |
| F 保安の職業                    | 691    | 176    | 3.93  |
| G 農林漁業の職業                  | 149    | 156    | 0.96  |
| H 生産工程の職業                  | 3,039  | 2,215  | 1.37  |
| 49 生産設備(金属)                | 28     | 64     | 0.44  |
| 50 生産設備(金属除く)              | 97     | 66     | 1.47  |
| 51 生産設備(機械)                | 36     | 39     | 0.92  |
| 52 金属材料製造等                 | 779    | 294    | 2.65  |
| 54 製品製造・加工処理               | 775    | 803    | 0.97  |
| 57 機械組立の職業                 | 427    | 358    | 1.19  |
| 60 機械整備・修理の職業              | 529    | 103    | 5.14  |
| 61 製品検査(金属)                | 30     | 39     | 0.77  |
| 62 製品検査(金属除く)              | 41     | 39     | 1.05  |
| 63 機械検査の職業                 | 43     | 35     | 1.23  |
| 64 生産関連・生産類似               | 254    | 375    | 0.68  |
| I 輸送・機械運転の職業               | 2,371  | 1,072  | 2.21  |
| 65 鉄道運転の職業                 | 2      | 1      | 2.00  |
| 66 自動車運転の職業                | 2,056  | 767    | 2.68  |
| 67 船舶・航空機運転                | 2      | 3      | 0.67  |
| 68 その他の輸送の職業               | 68     | 95     | 0.72  |
| 69 定置・建設機械運転               | 243    | 206    | 1.18  |
| J 建設・採掘の職業                 | 2,576  | 344    | 7.49  |
| 70 建設躯体工事の職業               | 521    | 25     | 20.84 |
| 71 建設の職業                   | 689    | 127    | 5.43  |
| 72 電気工事の職業                 | 459    | 93     | 4.94  |
| 73 土木の職業                   | 898    | 98     | 9.16  |
| 74 採掘の職業                   | 9      | 1      | 9.00  |
| K 運搬・清掃等の職業                | 1,235  | 2,049  | 0.60  |
| 75 運搬の職業                   | 650    | 681    | 0.95  |
| 76 清掃の職業                   | 232    | 346    | 0.67  |
| 77 包装の職業                   | 41     | 32     | 1.28  |
| 78 その他の運搬等の職業              | 312    | 990    | 0.32  |
| 分類不能の職業                    |        | 4,748  | -     |
| (IT関連の職業計)                 | 1,042  | 1,229  | 0.85  |
| (IT技術関連)                   | 709    | 656    | 1.08  |
| (IT操作関連)                   | 169    | 530    | 0.32  |
| (IT製造関連)                   | 164    | 43     | 3.81  |
| (福祉関連の職業計)                 | 4,500  | 1,641  | 2.74  |
| (介護関連)                     | 3,134  | 1,025  | 3.06  |
| (その他の福祉)                   | 1,366  | 616    | 2.22  |

◎常用的パート

(単位:人倍)

|                            | 求人募集数  | 求職者数   | 求人倍率 |
|----------------------------|--------|--------|------|
| 職業計                        | 17,238 | 19,289 | 0.89 |
| A 管理的職業                    | 3      | 17     | 0.18 |
| B 専門的・技術的職業                | 3,282  | 1,965  | 1.67 |
| 07 開発技術者                   | 10     | 29     | 0.34 |
| 08 製造技術者                   | 30     | 85     | 0.35 |
| 09 建築・土木技術者等               | 56     | 30     | 1.87 |
| 10 情報処理・通信技術者              | 24     | 57     | 0.42 |
| 11 その他の技術者                 | 10     | 7      | 1.43 |
| 12 医師・薬剤師等                 | 110    | 70     | 1.57 |
| 13 保健師、助産師、看護師             | 875    | 515    | 1.70 |
| 14 医療技術者                   | 337    | 92     | 3.66 |
| 15 その他の保健医療                | 205    | 113    | 1.81 |
| 16 社会福祉の専門的職業              | 1,045  | 421    | 2.48 |
| 22 美術家、デザイナー等              | 77     | 147    | 0.52 |
| 05.06.17～21.23.24その他の専門的職業 | 503    | 399    | 1.26 |
| C 事務的職業                    | 2,070  | 4,411  | 0.47 |
| 25 一般事務員                   | 1,647  | 3,951  | 0.42 |
| 26 会計事務員                   | 159    | 183    | 0.87 |
| 27 生産関連事務員                 | 126    | 99     | 1.27 |
| 28 営業・販売関連事務員              | 90     | 95     | 0.95 |
| 29 外勤事務員                   | 3      | 4      | 0.75 |
| 30 運輸・郵便事務                 | 19     | 15     | 1.27 |
| 31 事務用機器操作の職業              | 26     | 64     | 0.41 |
| D 販売の職業                    | 1,249  | 1,113  | 1.12 |
| 32 商品販売の職業                 | 1,177  | 1,027  | 1.15 |
| 33 販売類似の職業                 | 16     | 12     | 1.33 |
| 34 営業の職業                   | 56     | 74     | 0.76 |
| E サービスの職業                  | 5,838  | 2,375  | 2.46 |
| 35 家庭生活支援サービス              | 28     | 15     | 1.87 |
| 36 介護サービスの職業               | 2,057  | 535    | 3.84 |
| 37 保健医療サービス                | 327    | 95     | 3.44 |
| 38 生活衛生サービス                | 394    | 156    | 2.53 |
| 39 飲食調理の職業                 | 1,459  | 780    | 1.87 |
| 40 接客・給仕の職業                | 1,098  | 419    | 2.62 |
| 41 居住施設・ビル管理               | 92     | 178    | 0.52 |
| 42 その他のサービス                | 383    | 197    | 1.94 |
| F 保安の職業                    | 596    | 127    | 4.69 |
| G 農林漁業の職業                  | 140    | 108    | 1.30 |
| H 生産工程の職業                  | 1,102  | 791    | 1.39 |
| 49 生産設備(金属)                | 5      | 7      | 0.71 |
| 50 生産設備(金属除く)              | 9      | 13     | 0.69 |
| 51 生産設備(機械)                | 4      | 8      | 0.50 |
| 52 金属材料製造等                 | 93     | 45     | 2.07 |
| 54 製品製造・加工処理               | 593    | 398    | 1.49 |
| 57 機械組立の職業                 | 173    | 118    | 1.47 |
| 60 機械整備・修理の職業              | 54     | 20     | 2.70 |
| 61 製品検査(金属)                | 37     | 26     | 1.42 |
| 62 製品検査(金属除く)              | 70     | 42     | 1.67 |
| 63 機械検査の職業                 | 33     | 18     | 1.83 |
| 64 生産関連・生産類似               | 31     | 96     | 0.32 |
| I 輸送・機械運転の職業               | 468    | 305    | 1.53 |
| 65 鉄道運転の職業                 |        | 0      | -    |
| 66 自動車運転の職業                | 435    | 242    | 1.80 |
| 67 船舶・航空機運転                |        | 0      | -    |
| 68 その他の輸送の職業               | 9      | 33     | 0.27 |
| 69 定置・建設機械運転               | 24     | 30     | 0.80 |
| J 建設・採掘の職業                 | 112    | 57     | 1.96 |
| 70 建設躯体工事の職業               | 19     | 3      | 6.33 |
| 71 建設の職業                   | 47     | 24     | 1.96 |
| 72 電気工事の職業                 | 8      | 19     | 0.42 |
| 73 土木の職業                   | 38     | 11     | 3.45 |
| 74 採掘の職業                   |        | -      | -    |
| K 運搬・清掃等の職業                | 2,378  | 3,940  | 0.60 |
| 75 運搬の職業                   | 392    | 322    | 1.22 |
| 76 清掃の職業                   | 1,061  | 933    | 1.14 |
| 77 包装の職業                   | 169    | 97     | 1.74 |
| 78 その他の運搬等の職業              | 756    | 2,588  | 0.29 |
| 分類不能の職業                    |        | 4,080  | -    |
| (IT関連の職業計)                 | 182    | 248    | 0.73 |
| (IT技術関連)                   | 35     | 92     | 0.38 |
| (IT操作関連)                   | 49     | 142    | 0.35 |
| (IT製造関連)                   | 98     | 14     | 7.00 |
| (福祉関連の職業計)                 | 3,655  | 1,290  | 2.83 |
| (介護関連)                     | 2,601  | 704    | 3.69 |
| (その他の福祉)                   | 1,054  | 586    | 1.80 |

※ 資料出所:職業安定業務統計

※ 職種は平成24年3月改定「厚生労働省編職業分類表」に基づくもの。

※ 有効求人倍率は原数値

※ この数値は、京都労働局管内の公共職業安定所の合計数です。

※ 求人募集数・求職者数・求人倍率は正式にはそれぞれ有効求人数・有効求職者数・有効求人倍率といえます。

※ 常用とは、雇用契約において雇用期間の定めがないか又は4ヶ月以上の雇用期間が定められているもの(季節労働者を除く)をいいます。

※ 常用的パートとは、パートタイムの内雇用期間の定めがないか又は4ヶ月以上の雇用期間によって就労するものをいいます。

※ 「IT関連の職業」及び「福祉関連の職業」についてはそれぞれの職業から抽出した内数

「IT技術関連」とは、……電気・電子・電気通信設計技術者、同機器生産技術者、システムコンサルタント、システム設計技術者、ソフトウェア開発技術者、プログラマーなど

「IT操作関連」とは、……グラフィックデザイナー、ウェブデザイナー、データ入力係員、製図工など

「IT製造関連」とは、……電気通信機械器具組立工、半導体製品製造工、被覆電線製造工、電気通信機械器具修理工、通信線架線・敷設作業員、電気通信設備作業員など

「介護関連」とは、……福祉施設指導専門員、介護支援専門員、医療ソーシャルワーカー、家政婦(夫)、家事手伝、施設介護員、訪問介護職など

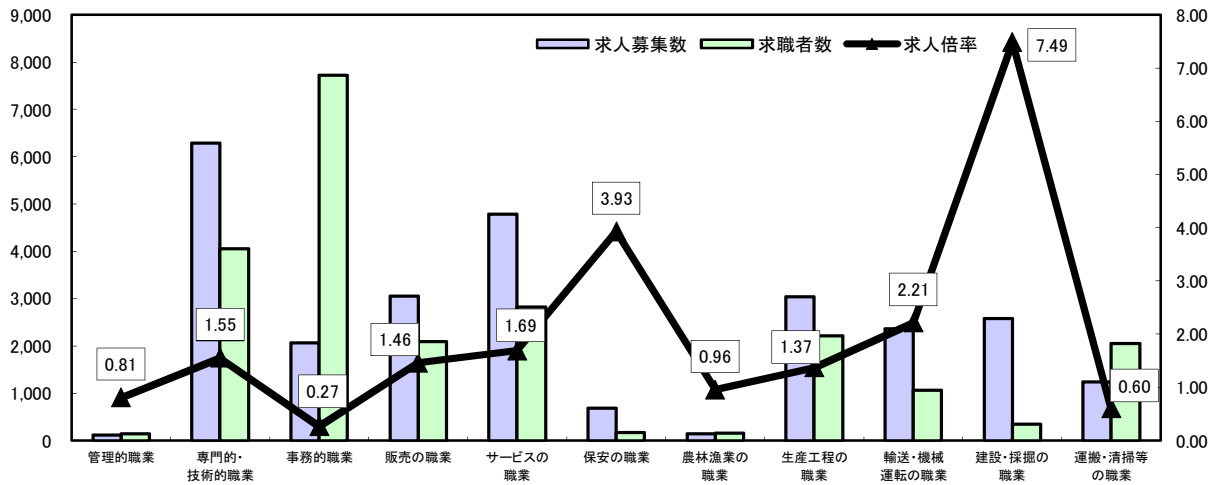
「その他の福祉」とは、……保健師、助産師、看護師、理学療法士、作業療法士、視能訓練士、言語聴覚士、福祉相談・指導専門員など

# 求人・求職バランスシート

令和3年3月

京都労働局

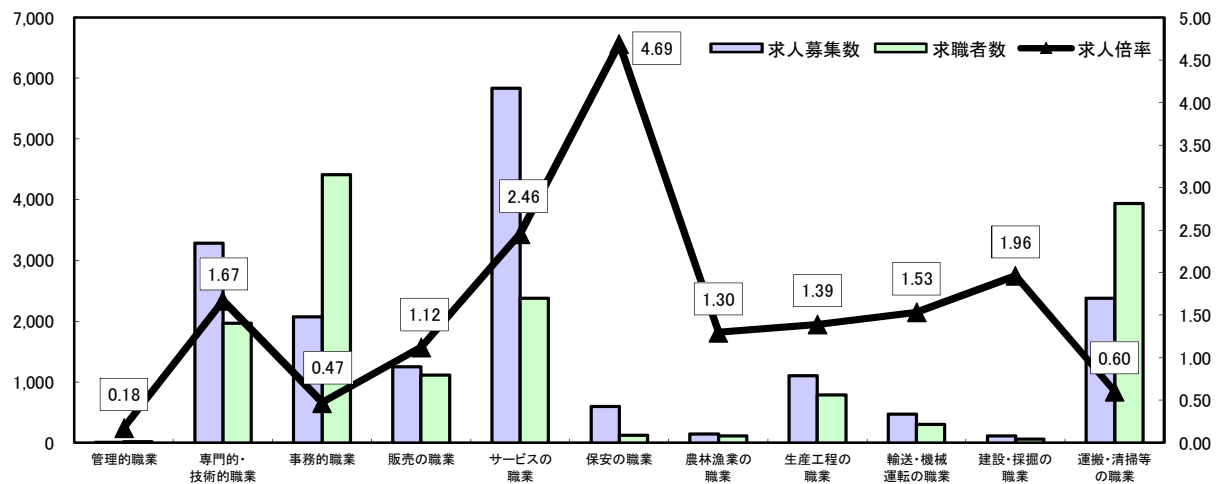
## 常用



\*求人募集数・求職者数は左目盛(人)、求人倍率は右目盛(倍)

|       | 管理的職業 | 専門的・技術的職業 | 事務的職業 | 販売の職業 | サービスの職業 | 保安の職業 | 農林漁業の職業 | 生産工程の職業 | 輸送・機械運転の職業 | 建設・採掘の職業 | 運搬・清掃等の職業 | 職業の合計  |
|-------|-------|-----------|-------|-------|---------|-------|---------|---------|------------|----------|-----------|--------|
| 求人募集数 | 122   | 6,290     | 2,067 | 3,055 | 4,782   | 691   | 149     | 3,039   | 2,371      | 2,576    | 1,235     | 26,377 |
| 求職者数  | 151   | 4,050     | 7,720 | 2,090 | 2,828   | 176   | 156     | 2,215   | 1,072      | 344      | 2,049     | 27,599 |
| 求人倍率  | 0.81  | 1.55      | 0.27  | 1.46  | 1.69    | 3.93  | 0.96    | 1.37    | 2.21       | 7.49     | 0.60      | 0.96   |

## 常用的パート



\*求人募集数・求職者数は左目盛(人)、求人倍率は右目盛(倍)

|       | 管理的職業 | 専門的・技術的職業 | 事務的職業 | 販売の職業 | サービスの職業 | 保安の職業 | 農林漁業の職業 | 生産工程の職業 | 輸送・機械運転の職業 | 建設・採掘の職業 | 運搬・清掃等の職業 | 職業の合計  |
|-------|-------|-----------|-------|-------|---------|-------|---------|---------|------------|----------|-----------|--------|
| 求人募集数 | 3     | 3,282     | 2,070 | 1,249 | 5,838   | 596   | 140     | 1,102   | 468        | 112      | 2,378     | 17,238 |
| 求職者数  | 17    | 1,965     | 4,411 | 1,113 | 2,375   | 127   | 108     | 791     | 305        | 57       | 3,940     | 19,289 |
| 求人倍率  | 0.18  | 1.67      | 0.47  | 1.12  | 2.46    | 4.69  | 1.30    | 1.39    | 1.53       | 1.96     | 0.60      | 0.89   |

- (注) 1 求人募集数・求職者数・求人倍率は正式にはそれぞれ有効求人人数・有効求職者数・有効求人倍率といいます。  
 2 求人倍率は、求職者1人あたりの求人募集数を意味しています。  
 3 [職業の合計]欄には、[職業分類不能]を含みます。  
 4 常用とは、雇用契約において雇用期間の定めがないか又は4ヶ月以上の雇用期間が定められているもの(季節労働者を除く)をいいます。  
 5 常用的パートとは、パートタイムのうち雇用期間の定めがないか又は4ヶ月以上の雇用期間によって就労するものをいいます。

# 求人・求職バランスシート(令和3年3月分)

ハローワーク南部5所計

◎常用

◎常用的パート

(京都西陣所、京都七条所、伏見所、宇治所、京都田辺所)

|                            | (単位:人/倍) |        |       |
|----------------------------|----------|--------|-------|
|                            | 求人募集数    | 求職者数   | 求人倍率  |
| 職業計                        | 22,708   | 24,727 | 0.92  |
| A 管理的職業                    | 106      | 140    | 0.76  |
| B 専門的・技術的職業                | 5,463    | 3,792  | 1.44  |
| 07 開発技術者                   | 293      | 172    | 1.70  |
| 08 製造技術者                   | 214      | 296    | 0.72  |
| 09 建築・土木技術者等               | 910      | 175    | 5.20  |
| 10 情報処理・通信技術者              | 390      | 518    | 0.75  |
| 11 その他の技術者                 | 44       | 15     | 2.93  |
| 12 医師、薬剤師等                 | 83       | 39     | 2.13  |
| 13 保健師、助産師、看護師             | 890      | 385    | 2.31  |
| 14 医療技術者                   | 446      | 172    | 2.59  |
| 15 その他の保健医療                | 410      | 223    | 1.84  |
| 16 社会福祉の専門的職業              | 1,365    | 470    | 2.90  |
| 22 美術家、デザイナー等              | 128      | 577    | 0.22  |
| 05.06.17～21.23.24その他の専門的職業 | 290      | 750    | 0.39  |
| C 事務的職業                    | 1,800    | 7,134  | 0.25  |
| 25 一般事務員                   | 1,223    | 5,938  | 0.21  |
| 26 会計事務員                   | 193      | 544    | 0.35  |
| 27 生産関連事務員                 | 150      | 223    | 0.67  |
| 28 営業・販売関連事務員              | 205      | 354    | 0.58  |
| 29 外勤事務員                   | 3        | 2      | 1.50  |
| 30 運輸・郵便事務                 | 14       | 31     | 0.45  |
| 31 事務用機器操作の職業              | 12       | 42     | 0.29  |
| D 販売の職業                    | 2,749    | 1,981  | 1.39  |
| 32 商品販売の職業                 | 1,179    | 1,063  | 1.11  |
| 33 販売類似の職業                 | 176      | 26     | 6.77  |
| 34 営業の職業                   | 1,394    | 892    | 1.56  |
| E サービスの職業                  | 4,165    | 2,533  | 1.64  |
| 35 家庭生活支援サービス              | 1        | 3      | 0.33  |
| 36 介護サービスの職業               | 1,996    | 687    | 2.91  |
| 37 保健医療サービス                | 338      | 130    | 2.60  |
| 38 生活衛生サービス                | 436      | 208    | 2.10  |
| 39 飲食調理の職業                 | 727      | 703    | 1.03  |
| 40 接客・給仕の職業                | 519      | 491    | 1.06  |
| 41 居住施設・ビルの管理              | 55       | 146    | 0.38  |
| 42 その他のサービス                | 93       | 165    | 0.56  |
| F 保安の職業                    | 530      | 148    | 3.58  |
| G 農林漁業の職業                  | 113      | 124    | 0.91  |
| H 生産工程の職業                  | 2,372    | 1,754  | 1.35  |
| 49 生産設備(金属)                | 19       | 37     | 0.51  |
| 50 生産設備(金属除く)              | 89       | 54     | 1.65  |
| 51 生産設備(機械)                | 36       | 34     | 1.06  |
| 52 金属材料製造等                 | 630      | 239    | 2.64  |
| 54 製品製造・加工処理               | 602      | 638    | 0.94  |
| 57 機械組立の職業                 | 329      | 275    | 1.20  |
| 60 機械整備・修理の職業              | 369      | 88     | 4.19  |
| 61 製品検査(金属)                | 15       | 21     | 0.71  |
| 62 製品検査(金属除く)              | 31       | 28     | 1.11  |
| 63 機械検査の職業                 | 32       | 31     | 1.03  |
| 64 生産関連・生産類似               | 220      | 309    | 0.71  |
| I 輸送・機械運転の職業               | 2,163    | 936    | 2.31  |
| 65 鉄道運転の職業                 | 1        | 1      | -     |
| 66 自動車運転の職業                | 1,915    | 656    | 2.92  |
| 67 船舶・航空機運転                | 1        | 3      | -     |
| 68 その他の輸送の職業               | 50       | 82     | 0.61  |
| 69 定置・建設機械運転               | 198      | 194    | 1.02  |
| J 建設・採掘の職業                 | 2,137    | 275    | 7.77  |
| 70 建設躯体工事の職業               | 446      | 23     | 19.39 |
| 71 建設の職業                   | 599      | 105    | 5.70  |
| 72 電気工事の職業                 | 373      | 82     | 4.55  |
| 73 土木の職業                   | 712      | 65     | 10.95 |
| 74 採掘の職業                   | 7        | -      | -     |
| K 運搬・清掃等の職業                | 1,110    | 1,780  | 0.62  |
| 75 運搬の職業                   | 575      | 616    | 0.93  |
| 76 清掃の職業                   | 210      | 283    | 0.74  |
| 77 包装の職業                   | 36       | 28     | 1.29  |
| 78 その他の運搬等の職業              | 289      | 853    | 0.34  |
| 分類不能の職業                    |          | 4,130  | -     |
| (IT関連の職業計)                 | 912      | 1,185  | 0.77  |
| (IT技術関連)                   | 656      | 632    | 1.04  |
| (IT操作関連)                   | 154      | 517    | 0.30  |
| (IT製造関連)                   | 102      | 36     | 2.83  |
| (福祉関連の職業計)                 | 3,946    | 1,450  | 2.72  |
| (介護関連)                     | 2,749    | 910    | 3.02  |
| (その他の福祉)                   | 1,197    | 540    | 2.22  |

|                            | (単位:人/倍) |        |      |
|----------------------------|----------|--------|------|
|                            | 求人募集数    | 求職者数   | 求人倍率 |
| 職業計                        | 14,649   | 16,881 | 0.87 |
| A 管理的職業                    | 2        | 15     | 0.13 |
| B 専門的・技術的職業                | 2,873    | 1,765  | 1.63 |
| 07 開発技術者                   | 9        | 29     | 0.31 |
| 08 製造技術者                   | 28       | 71     | 0.39 |
| 09 建築・土木技術者等               | 51       | 27     | 1.89 |
| 10 情報処理・通信技術者              | 23       | 56     | 0.41 |
| 11 その他の技術者                 | 7        | 6      | 1.17 |
| 12 医師、薬剤師等                 | 91       | 67     | 1.36 |
| 13 保健師、助産師、看護師             | 728      | 439    | 1.66 |
| 14 医療技術者                   | 305      | 81     | 3.77 |
| 15 その他の保健医療                | 193      | 107    | 1.80 |
| 16 社会福祉の専門的職業              | 917      | 375    | 2.45 |
| 22 美術家、デザイナー等              | 69       | 143    | 0.48 |
| 05.06.17～21.23.24その他の専門的職業 | 452      | 364    | 1.24 |
| C 事務的職業                    | 1,846    | 3,978  | 0.46 |
| 25 一般事務員                   | 1,458    | 3,544  | 0.41 |
| 26 会計事務員                   | 150      | 177    | 0.85 |
| 27 生産関連事務員                 | 111      | 93     | 1.19 |
| 28 営業・販売関連事務員              | 79       | 91     | 0.87 |
| 29 外勤事務員                   | 3        | 2      | 1.50 |
| 30 運輸・郵便事務                 | 19       | 15     | 1.27 |
| 31 事務用機器操作の職業              | 26       | 56     | 0.46 |
| D 販売の職業                    | 979      | 997    | 0.98 |
| 32 商品販売の職業                 | 918      | 924    | 0.99 |
| 33 販売類似の職業                 | 15       | 10     | 1.50 |
| 34 営業の職業                   | 46       | 63     | 0.73 |
| E サービスの職業                  | 4,941    | 2,084  | 2.37 |
| 35 家庭生活支援サービス              | 20       | 15     | 1.33 |
| 36 介護サービスの職業               | 1,809    | 461    | 3.92 |
| 37 保健医療サービス                | 296      | 81     | 3.65 |
| 38 生活衛生サービス                | 342      | 144    | 2.38 |
| 39 飲食調理の職業                 | 1,264    | 675    | 1.87 |
| 40 接客・給仕の職業                | 787      | 365    | 2.16 |
| 41 居住施設・ビルの管理              | 89       | 167    | 0.53 |
| 42 その他のサービス                | 334      | 176    | 1.90 |
| F 保安の職業                    | 508      | 113    | 4.50 |
| G 農林漁業の職業                  | 117      | 85     | 1.38 |
| H 生産工程の職業                  | 893      | 619    | 1.44 |
| 49 生産設備(金属)                | 5        | 5      | 1.00 |
| 50 生産設備(金属除く)              | 8        | 8      | 1.00 |
| 51 生産設備(機械)                | 4        | 8      | 0.50 |
| 52 金属材料製造等                 | 73       | 36     | 2.03 |
| 54 製品製造・加工処理               | 502      | 329    | 1.53 |
| 57 機械組立の職業                 | 114      | 90     | 1.27 |
| 60 機械整備・修理の職業              | 48       | 18     | 2.67 |
| 61 製品検査(金属)                | 23       | 13     | 1.77 |
| 62 製品検査(金属除く)              | 62       | 26     | 2.38 |
| 63 機械検査の職業                 | 24       | 12     | 2.00 |
| 64 生産関連・生産類似               | 30       | 74     | 0.41 |
| I 輸送・機械運転の職業               | 400      | 251    | 1.59 |
| 65 鉄道運転の職業                 | 1        | 0      | -    |
| 66 自動車運転の職業                | 376      | 197    | 1.91 |
| 67 船舶・航空機運転                | 1        | 0      | -    |
| 68 その他の輸送の職業               | 9        | 29     | 0.31 |
| 69 定置・建設機械運転               | 15       | 25     | 0.60 |
| J 建設・採掘の職業                 | 90       | 48     | 1.88 |
| 70 建設躯体工事の職業               | 19       | 3      | 6.33 |
| 71 建設の職業                   | 41       | 22     | 1.86 |
| 72 電気工事の職業                 | 6        | 15     | 0.40 |
| 73 土木の職業                   | 24       | 8      | 3.00 |
| 74 採掘の職業                   | 1        | -      | -    |
| K 運搬・清掃等の職業                | 2,000    | 3,366  | 0.59 |
| 75 運搬の職業                   | 327      | 278    | 1.18 |
| 76 清掃の職業                   | 916      | 796    | 1.15 |
| 77 包装の職業                   | 152      | 88     | 1.73 |
| 78 その他の運搬等の職業              | 605      | 2,204  | 0.27 |
| 分類不能の職業                    |          | 3,560  | -    |
| (IT関連の職業計)                 | 125      | 230    | 0.54 |
| (IT技術関連)                   | 32       | 89     | 0.36 |
| (IT操作関連)                   | 47       | 129    | 0.36 |
| (IT製造関連)                   | 46       | 12     | 3.83 |
| (福祉関連の職業計)                 | 3,170    | 1,118  | 2.84 |
| (介護関連)                     | 2,280    | 613    | 3.72 |
| (その他の福祉)                   | 890      | 505    | 1.76 |

※ 資料出所:職業安定業務統計

※ 職種は平成24年3月改定「厚生労働省編職業分類表」に基づくもの。

※ 有効求人倍率は原数値

※ この数値は、京都労働局管内の南部5公共職業安定所の合計数です。

※ 求人募集数・求職者数・求人倍率は正式にはそれぞれ有効求職者数・有効求職者数・有効求人倍率といえます。

※ 常用とは、雇用契約において雇用期間の定めがないか又は4ヶ月以上の雇用期間が定められているもの(季節労働者を除く)をいいます。

※ 常用的パートとは、パートタイムの内雇用期間の定めがないか又は4ヶ月以上の雇用期間によって就労するものをいいます。

※ 「IT関連の職業」及び「福祉関連の職業」についてはそれぞれの職業から抽出した内数

「IT技術関連」とは、……電気・電子・電気通信設計技術者、同機器生産技術者、システムコンサルタント、システム設計技術者、ソフトウェア開発技術者、プログラマーなど

「IT操作関連」とは、……グラフィックデザイナー、ウェブデザイナー、データ入力係員、製図工など

「IT製造関連」とは、……電気通信機械器具組立工、半導体製品製造工、被覆電線製造工、電気通信機械器具修理工、通信線架線・敷設作業員、電気通信設備作業員など

「介護関連」とは、……福祉施設指導専門員、介護支援専門員、医療ソーシャルワーカー、家政婦(夫)、家事手伝、施設介護員、訪問介護職など

「その他の福祉」とは、……保健師、助産師、看護師、理学療法士、作業療法士、視能訓練士、言語聴覚士、福祉相談・指導専門員など

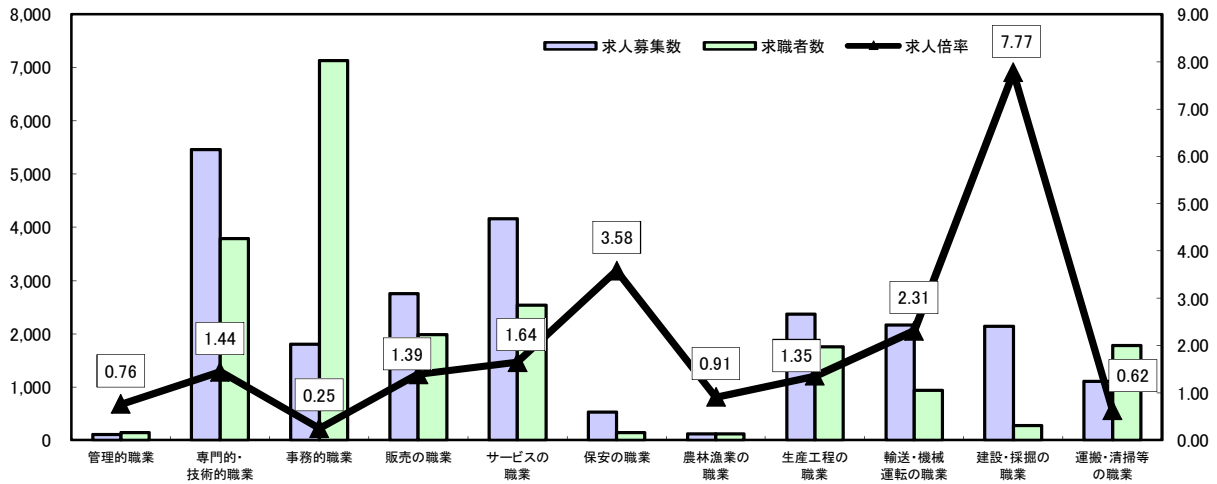
# 求人・求職バランスシート

令和3年3月

ハローワーク南部5所

(京都西陣所、京都七条所、伏見所、宇治所、京都田辺所)

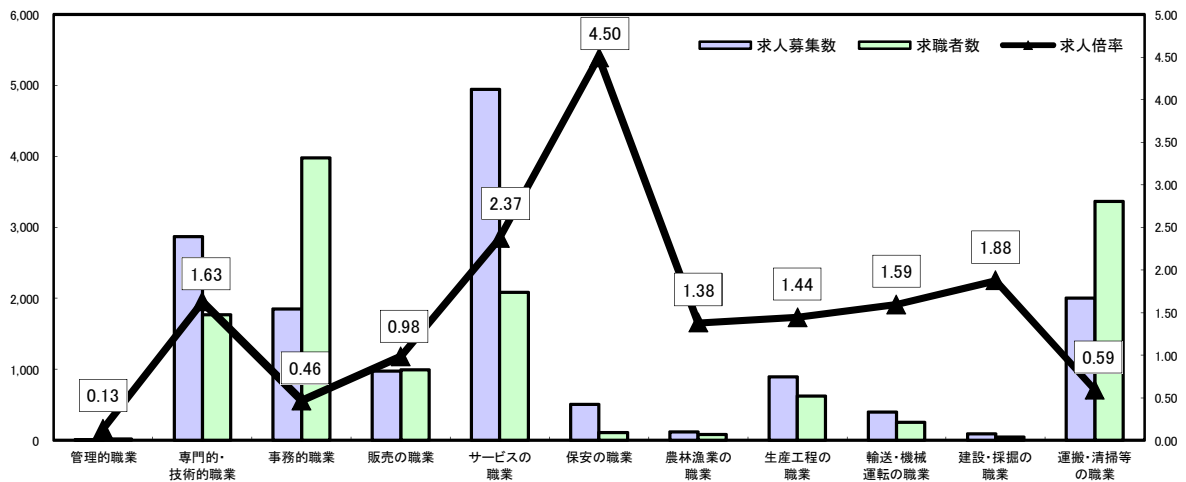
常用



\*求人募集数・求職者数は左目盛(人)、求人倍率は右目盛(倍)

|       | 管理的職業 | 専門的・技術的職業 | 事務的職業 | 販売の職業 | サービスの職業 | 保安の職業 | 農林漁業の職業 | 生産工程の職業 | 輸送・機械運轉の職業 | 建設・採掘の職業 | 運搬・清掃等の職業 | 職業の合計  |
|-------|-------|-----------|-------|-------|---------|-------|---------|---------|------------|----------|-----------|--------|
| 求人募集数 | 106   | 5,463     | 1,800 | 2,749 | 4,165   | 530   | 113     | 2,372   | 2,163      | 2,137    | 1,110     | 22,708 |
| 求職者数  | 140   | 3,792     | 7,134 | 1,981 | 2,533   | 148   | 124     | 1,754   | 936        | 275      | 1,780     | 24,727 |
| 求人倍率  | 0.76  | 1.44      | 0.25  | 1.39  | 1.64    | 3.58  | 0.91    | 1.35    | 2.31       | 7.77     | 0.62      | 0.92   |

常用的パート



\*求人募集数・求職者数は左目盛(人)、求人倍率は右目盛(倍)

|       | 管理的職業 | 専門的・技術的職業 | 事務的職業 | 販売の職業 | サービスの職業 | 保安の職業 | 農林漁業の職業 | 生産工程の職業 | 輸送・機械運轉の職業 | 建設・採掘の職業 | 運搬・清掃等の職業 | 職業の合計  |
|-------|-------|-----------|-------|-------|---------|-------|---------|---------|------------|----------|-----------|--------|
| 求人募集数 | 2     | 2,873     | 1,846 | 979   | 4,941   | 508   | 117     | 893     | 400        | 90       | 2,000     | 14,649 |
| 求職者数  | 15    | 1,765     | 3,978 | 997   | 2,084   | 113   | 85      | 619     | 251        | 48       | 3,366     | 16,881 |
| 求人倍率  | 0.13  | 1.63      | 0.46  | 0.98  | 2.37    | 4.50  | 1.38    | 1.44    | 1.59       | 1.88     | 0.59      | 0.87   |

- (注) 1 求人募集数・求職者数・求人倍率は正式にはそれぞれ有効求人人数・有効求職者数・有効求人倍率といいます。  
 2 求人倍率は、求職者1人あたりの求人募集数を意味しています。  
 3 [職業の合計]欄には、[職業分類不能]を含みます。  
 4 常用とは、雇用契約において雇用期間の定めがないか又は4ヶ月以上の雇用期間が定められているもの(季節労働者を除く)をいいます。  
 5 常用的パートとは、パートタイムのうち雇用期間の定めがないか又は4ヶ月以上の雇用期間によって就労するものをいいます。

# 求人・求職バランスシート(令和3年3月分)

ハローワーク北部3所計

(福知山所、舞鶴所、峰山所)

◎常用

(単位:人倍)

|                            | 求人募集数        | 求職者数         | 求人倍率        |
|----------------------------|--------------|--------------|-------------|
| <b>職業計</b>                 | <b>3,669</b> | <b>2,872</b> | <b>1.28</b> |
| <b>A 管理的職業</b>             | 16           | 11           | 1.45        |
| <b>B 専門的・技術的職業</b>         | 827          | 258          | 3.21        |
| 07 開発技術者                   | 52           | 11           | 4.73        |
| 08 製造技術者                   | 27           | 27           | 1.00        |
| 09 建築・土木技術者等               | 267          | 26           | 10.27       |
| 10 情報処理・通信技術者              | 15           | 15           | 1.00        |
| 11 その他の技術者                 | 4            | 2            | 2.00        |
| 12 医師・薬剤師等                 | 19           | 2            | 9.50        |
| 13 保健師、助産師、看護師             | 140          | 66           | 2.12        |
| 14 医療技術者                   | 65           | 18           | 3.61        |
| 15 その他の保健医療                | 20           | 11           | 1.82        |
| 16 社会福祉の専門的職業              | 175          | 39           | 4.49        |
| 22 美術家、デザイナー等              | 9            | 15           | 0.60        |
| 05.06.17～21.23.24その他の専門的職業 | 34           | 26           | 1.31        |
| <b>C 事務的職業</b>             | 267          | 586          | 0.46        |
| 25 一般事務員                   | 169          | 548          | 0.31        |
| 26 会計事務員                   | 26           | 13           | 2.00        |
| 27 生産関連事務員                 | 30           | 8            | 3.75        |
| 28 営業・販売関連事務員              | 32           | 13           | 2.46        |
| 29 外勤事務員                   | 5            |              | -           |
| 30 運輸・郵便事務                 | 5            | 1            | 5.00        |
| 31 事務用機器操作の職業              |              | 3            | -           |
| <b>D 販売の職業</b>             | 306          | 109          | 2.81        |
| 32 商品販売の職業                 | 133          | 65           | 2.05        |
| 33 販売類似の職業                 | 1            | 1            | 1.00        |
| 34 営業の職業                   | 172          | 43           | 4.00        |
| <b>E サービスの職業</b>           | 617          | 295          | 2.09        |
| 35 家庭生活支援サービス              | 1            | 1            | 1.00        |
| 36 介護サービスの職業               | 257          | 93           | 2.76        |
| 37 保健医療サービス                | 32           | 10           | 3.20        |
| 38 生活衛生サービス                | 100          | 12           | 8.33        |
| 39 飲食物調理の職業                | 78           | 94           | 0.83        |
| 40 接客・給仕の職業                | 126          | 69           | 1.83        |
| 41 居住施設・ビルの管理              |              | 7            | -           |
| 42 その他のサービス                | 23           | 9            | 2.56        |
| <b>F 保安の職業</b>             | 161          | 28           | 5.75        |
| <b>G 農林漁業の職業</b>           | 36           | 32           | 1.13        |
| <b>H 生産工程の職業</b>           | 667          | 481          | 1.45        |
| 49 生産設備(金属)                | 9            | 27           | 0.33        |
| 50 生産設備(金属除く)              | 8            | 12           | 0.67        |
| 51 生産設備(機械)                |              | 5            | -           |
| 52 金属材料製造等                 | 149          | 55           | 2.71        |
| 54 製品製造・加工処理               | 173          | 165          | 1.05        |
| 57 機械組立の職業                 | 98           | 83           | 1.18        |
| 60 機械整備・修理の職業              | 160          | 15           | 10.67       |
| 61 製品検査(金属)                | 15           | 18           | 0.83        |
| 62 製品検査(金属除く)              | 10           | 11           | 0.91        |
| 63 機械検査の職業                 | 11           | 4            | 2.75        |
| 64 生産関連・生産類似               | 34           | 66           | 0.52        |
| <b>I 輸送・機械運転の職業</b>        | 208          | 136          | 1.53        |
| 65 鉄道運転の職業                 | 2            |              | -           |
| 66 自動車運転の職業                | 141          | 111          | 1.27        |
| 67 船舶・航空機運転                | 2            | 0            | -           |
| 68 その他の輸送の職業               | 18           | 13           | 1.38        |
| 69 定置・建設機械運転               | 45           | 12           | 3.75        |
| <b>J 建設・採掘の職業</b>          | 439          | 69           | 6.36        |
| 70 建設躯体工事の職業               | 75           | 2            | 37.50       |
| 71 建設の職業                   | 90           | 22           | 4.09        |
| 72 電気工事の職業                 | 86           | 11           | 7.82        |
| 73 土木の職業                   | 186          | 33           | 5.64        |
| 74 採掘の職業                   | 2            | 1            | 2.00        |
| <b>K 運搬・清掃等の職業</b>         | 125          | 269          | 0.46        |
| 75 運搬の職業                   | 75           | 65           | 1.15        |
| 76 清掃の職業                   | 22           | 63           | 0.35        |
| 77 包装の職業                   | 5            | 4            | 1.25        |
| 78 その他の運搬等の職業              | 23           | 137          | 0.17        |
| 分類不能の職業                    |              | 618          | -           |
| <b>(IT関連の職業計)</b>          | 130          | 44           | 2.95        |
| (IT技術関連)                   | 53           | 24           | 2.21        |
| (IT操作関連)                   | 15           | 13           | 1.15        |
| (IT製造関連)                   | 62           | 7            | 8.86        |
| <b>(福祉関連の職業計)</b>          | 554          | 191          | 2.90        |
| (介護関連)                     | 385          | 115          | 3.35        |
| (その他の福祉)                   | 169          | 76           | 2.22        |

◎常用的パート

(単位:人倍)

|                            | 求人募集数        | 求職者数         | 求人倍率        |
|----------------------------|--------------|--------------|-------------|
| <b>職業計</b>                 | <b>2,589</b> | <b>2,408</b> | <b>1.08</b> |
| <b>A 管理的職業</b>             | 1            | 2            | 0.50        |
| <b>B 専門的・技術的職業</b>         | 409          | 200          | 2.05        |
| 07 開発技術者                   | 1            |              | -           |
| 08 製造技術者                   | 2            | 14           | 0.14        |
| 09 建築・土木技術者等               | 5            | 3            | 1.67        |
| 10 情報処理・通信技術者              | 1            | 1            | 1.00        |
| 11 その他の技術者                 | 3            | 1            | 3.00        |
| 12 医師・薬剤師等                 | 19           | 3            | 6.33        |
| 13 保健師、助産師、看護師             | 147          | 76           | 1.93        |
| 14 医療技術者                   | 32           | 11           | 2.91        |
| 15 その他の保健医療                | 12           | 6            | 2.00        |
| 16 社会福祉の専門的職業              | 128          | 46           | 2.78        |
| 22 美術家、デザイナー等              | 8            | 4            | 2.00        |
| 05.06.17～21.23.24その他の専門的職業 | 51           | 35           | 1.46        |
| <b>C 事務的職業</b>             | 224          | 433          | 0.52        |
| 25 一般事務員                   | 189          | 407          | 0.46        |
| 26 会計事務員                   | 9            | 6            | 1.50        |
| 27 生産関連事務員                 | 15           | 6            | 2.50        |
| 28 営業・販売関連事務員              | 11           | 4            | 2.75        |
| 29 外勤事務員                   |              | 2            | -           |
| 30 運輸・郵便事務                 |              |              | -           |
| 31 事務用機器操作の職業              |              | 8            | -           |
| <b>D 販売の職業</b>             | 270          | 116          | 2.33        |
| 32 商品販売の職業                 | 259          | 103          | 2.51        |
| 33 販売類似の職業                 | 1            | 2            | 0.50        |
| 34 営業の職業                   | 10           | 11           | 0.91        |
| <b>E サービスの職業</b>           | 897          | 291          | 3.08        |
| 35 家庭生活支援サービス              | 8            | 0            | -           |
| 36 介護サービスの職業               | 248          | 74           | 3.35        |
| 37 保健医療サービス                | 31           | 14           | 2.21        |
| 38 生活衛生サービス                | 52           | 12           | 4.33        |
| 39 飲食物調理の職業                | 195          | 105          | 1.86        |
| 40 接客・給仕の職業                | 311          | 54           | 5.76        |
| 41 居住施設・ビルの管理              | 3            | 11           | 0.27        |
| 42 その他のサービス                | 49           | 21           | 2.33        |
| <b>F 保安の職業</b>             | 88           | 14           | 6.29        |
| <b>G 農林漁業の職業</b>           | 23           | 23           | 1.00        |
| <b>H 生産工程の職業</b>           | 209          | 172          | 1.22        |
| 49 生産設備(金属)                |              | 2            | -           |
| 50 生産設備(金属除く)              | 1            | 5            | 0.20        |
| 51 生産設備(機械)                |              |              | -           |
| 52 金属材料製造等                 | 20           | 9            | 2.22        |
| 54 製品製造・加工処理               | 91           | 69           | 1.32        |
| 57 機械組立の職業                 | 59           | 28           | 2.11        |
| 60 機械整備・修理の職業              | 6            | 2            | 3.00        |
| 61 製品検査(金属)                | 14           | 13           | 1.08        |
| 62 製品検査(金属除く)              | 8            | 16           | 0.50        |
| 63 機械検査の職業                 | 9            | 6            | 1.50        |
| 64 生産関連・生産類似               | 1            | 22           | 0.05        |
| <b>I 輸送・機械運転の職業</b>        | 68           | 54           | 1.26        |
| 65 鉄道運転の職業                 |              |              | -           |
| 66 自動車運転の職業                | 59           | 45           | 1.31        |
| 67 船舶・航空機運転                |              |              | -           |
| 68 その他の輸送の職業               |              | 4            | -           |
| 69 定置・建設機械運転               | 9            | 5            | 1.80        |
| <b>J 建設・採掘の職業</b>          | 22           | 9            | 2.44        |
| 70 建設躯体工事の職業               |              |              | -           |
| 71 建設の職業                   | 6            | 2            | 3.00        |
| 72 電気工事の職業                 | 2            | 4            | 0.50        |
| 73 土木の職業                   | 14           | 3            | 4.67        |
| 74 採掘の職業                   |              |              | -           |
| <b>K 運搬・清掃等の職業</b>         | 378          | 574          | 0.66        |
| 75 運搬の職業                   | 65           | 44           | 1.48        |
| 76 清掃の職業                   | 145          | 137          | 1.06        |
| 77 包装の職業                   | 17           | 9            | 1.89        |
| 78 その他の運搬等の職業              | 151          | 384          | 0.39        |
| 分類不能の職業                    |              | 520          | -           |
| <b>(IT関連の職業計)</b>          | 57           | 18           | 3.17        |
| (IT技術関連)                   | 3            | 3            | 1.00        |
| (IT操作関連)                   | 2            | 13           | 0.15        |
| (IT製造関連)                   | 52           | 2            | 26.00       |
| <b>(福祉関連の職業計)</b>          | 485          | 172          | 2.82        |
| (介護関連)                     | 321          | 91           | 3.53        |
| (その他の福祉)                   | 164          | 81           | 2.02        |

※ 資料出所:職業安定業務統計

※ 職種は平成24年3月改定「厚生労働省編職業分類表」に基づくもの。

※ 有効求人倍率は原数値

※ この数値は、京都労働局管内の北部3公共職業安定所の合計数です。

※ 求人募集数・求職者数・求人倍率は正式にはそれぞれ有効求職者数・有効求職者数・有効求人倍率といえます。

※ 常用とは、雇用契約において雇用期間の定めがないか又は4ヶ月以上の雇用期間が定められているもの(季節労働者を除く)をいいます。

※ 常用的パートとは、パートタイムの内雇用期間の定めがないか又は4ヶ月以上の雇用期間によって就労するものをいいます。

※ 「IT関連の職業」及び「福祉関連の職業」についてはそれぞれの職業から抽出した内数

「IT技術関連」とは、……電気・電子・電気通信設計技術者、同機器生産技術者、システムコンサルタント、システム設計技術者、ソフトウェア開発技術者、プログラマーなど

「IT操作関連」とは、……グラフィックデザイナー、ウェブデザイナー、データ入力係員、製図工など

「IT製造関連」とは、……電気通信機械器具組立工、半導体製品製造工、被覆電線製造工、電気通信機械器具修理工、通信線架線・敷設作業員、電気通信設備作業員など

「介護関連」とは、……福祉施設指導専門員、介護支援専門員、医療ソーシャルワーカー、家政婦(夫)、家事手伝、施設介護員、訪問介護職など

「その他の福祉」とは、……保健師、助産師、看護師、理学療法士、作業療法士、視能訓練士、言語聴覚士、福祉相談・指導専門員など

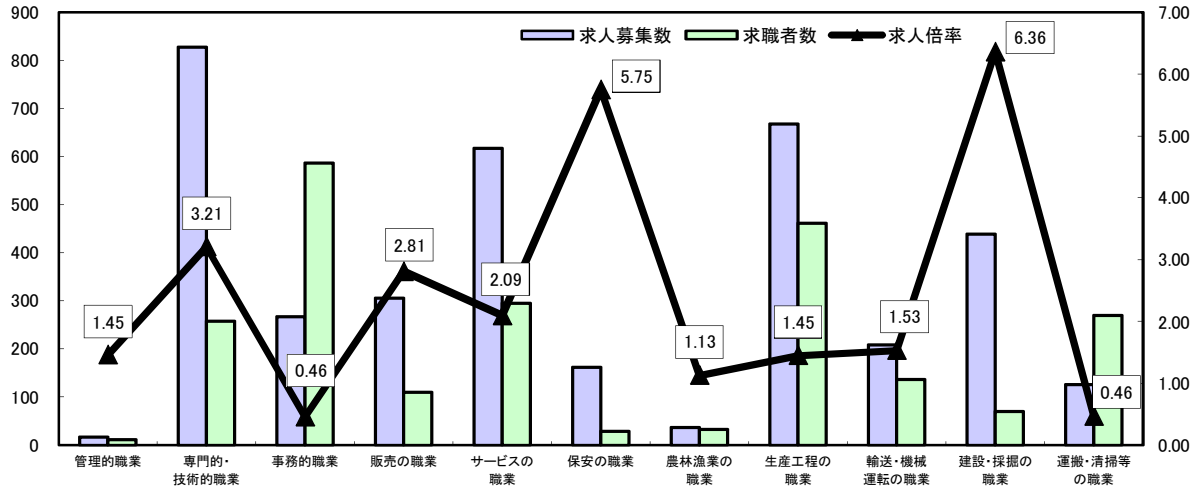
# 求人・求職バランスシート

令和3年3月

ハローワーク北部3所

(福知山所、舞鶴所、峰山所)

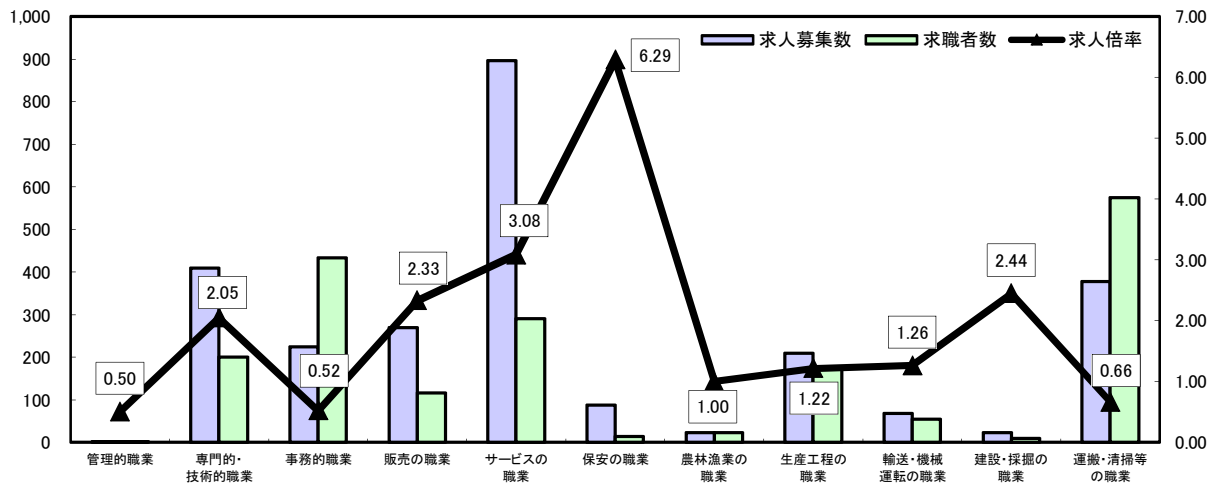
## 常用



\*求人募集数・求職者数は左目盛(人)、求人倍率は右目盛(倍)

|       | 管理的職業 | 専門的・技術的職業 | 事務的職業 | 販売の職業 | サービスの職業 | 保安の職業 | 農林漁業の職業 | 生産工程の職業 | 輸送・機械運転の職業 | 建設・採掘の職業 | 運搬・清掃等の職業 | 職業の合計 |
|-------|-------|-----------|-------|-------|---------|-------|---------|---------|------------|----------|-----------|-------|
| 求人募集数 | 16    | 827       | 267   | 306   | 617     | 161   | 36      | 667     | 208        | 439      | 125       | 3,669 |
| 求職者数  | 11    | 258       | 586   | 109   | 295     | 28    | 32      | 461     | 136        | 69       | 269       | 2,872 |
| 求人倍率  | 1.45  | 3.21      | 0.46  | 2.81  | 2.09    | 5.75  | 1.13    | 1.45    | 1.53       | 6.36     | 0.46      | 1.28  |

## 常用的パート



\*求人募集数・求職者数は左目盛(人)、求人倍率は右目盛(倍)

|       | 管理的職業 | 専門的・技術的職業 | 事務的職業 | 販売の職業 | サービスの職業 | 保安の職業 | 農林漁業の職業 | 生産工程の職業 | 輸送・機械運転の職業 | 建設・採掘の職業 | 運搬・清掃等の職業 | 職業の合計 |
|-------|-------|-----------|-------|-------|---------|-------|---------|---------|------------|----------|-----------|-------|
| 求人募集数 | 1     | 409       | 224   | 270   | 897     | 88    | 23      | 209     | 68         | 22       | 378       | 2,589 |
| 求職者数  | 2     | 200       | 433   | 116   | 291     | 14    | 23      | 172     | 54         | 9        | 574       | 2,408 |
| 求人倍率  | 0.50  | 2.05      | 0.52  | 2.33  | 3.08    | 6.29  | 1.00    | 1.22    | 1.26       | 2.44     | 0.66      | 1.08  |

- (注) 1 求人募集数・求職者数・求人倍率は正式にはそれぞれ有効求人人数・有効求職者数・有効求人倍率といいます。  
 2 求人倍率は、求職者1人あたりの求人募集数を意味しています。  
 3 [職業の合計]欄には、[職業分類不能]を含みます。  
 4 常用とは、雇用契約において雇用期間の定めがないか又は4ヶ月以上の雇用期間が定められているもの(季節労働者を除く)をいいます。  
 5 常用的パートとは、パートタイムのうち雇用期間の定めがないか又は4ヶ月以上の雇用期間によって就労するものをいいます。