



経済・府政記者クラブ同時資料配付
京都労働局発表
令和2年5月29日(金)
午前8時30分 解禁

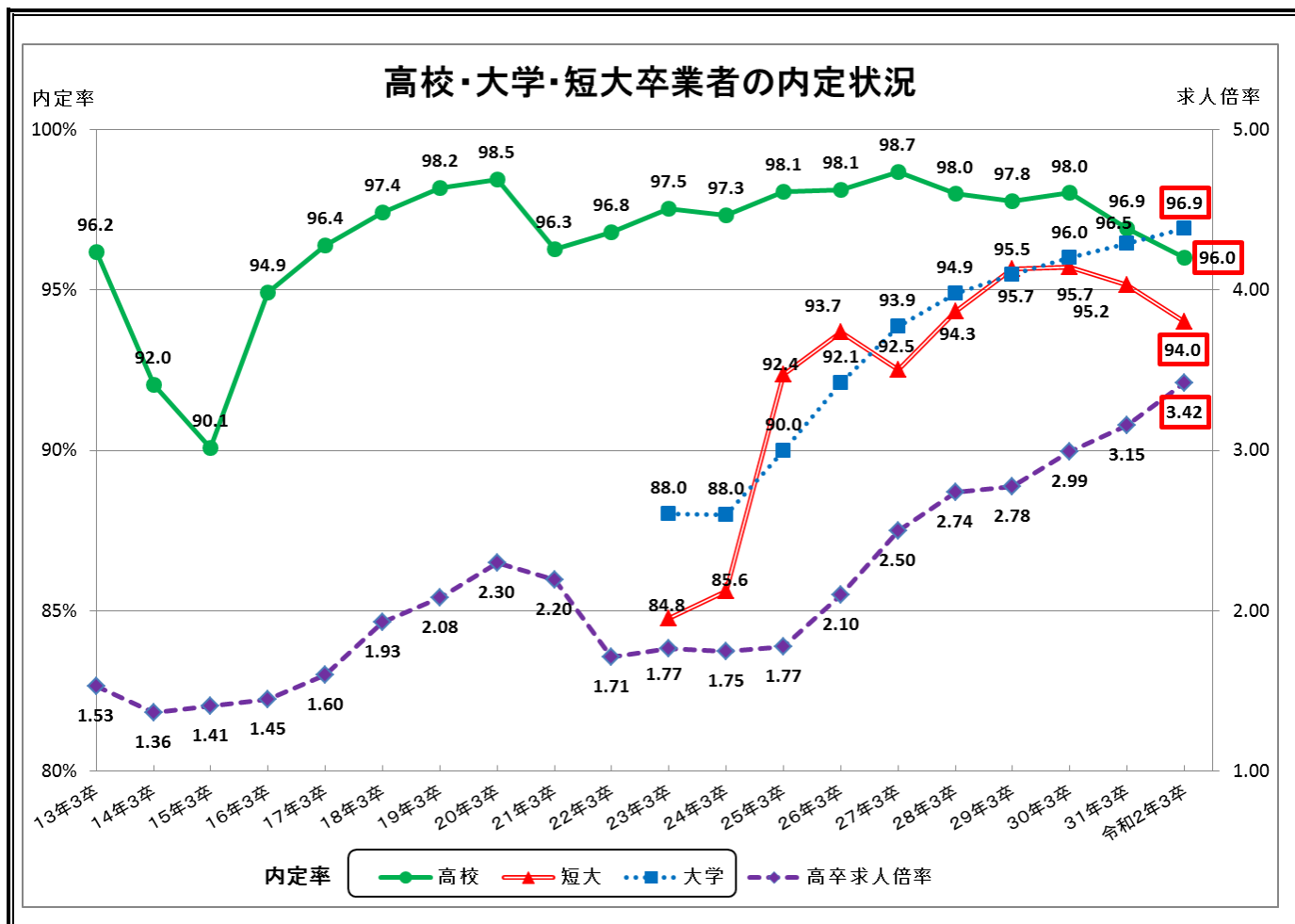
担当	職業安定部訓練室
	室長 中島 宏之
	室長補佐 武田 康資
	TEL 075-277-3224

大卒内定率が調査開始以来過去最高を更新

— 令和2年3月新規学校卒業者の就職状況 —

京都労働局において、各学校からの報告により、令和2年3月新規学校卒業者の就職(内定)状況をとりました。

- 大学生の就職内定率は96.9%(対前年同月比0.4ポイント増)で平成22年度の調査開始以来最高を更新した。短大生の就職内定率は94.0%(対前年同月比1.2ポイント減)であった。
- 高校生の就職内定率は96.0%(対前年同月比0.9ポイント減)となった。求人倍率は3.42倍(対前年同月比0.27ポイント増)であった。



注) 高校の内定状況は3月末現在、大学・短大は4月1日現在の報告により集計

高校は102校、大学は32校、短大は10校からの報告により集計

京都府内における大学卒業者の内定状況

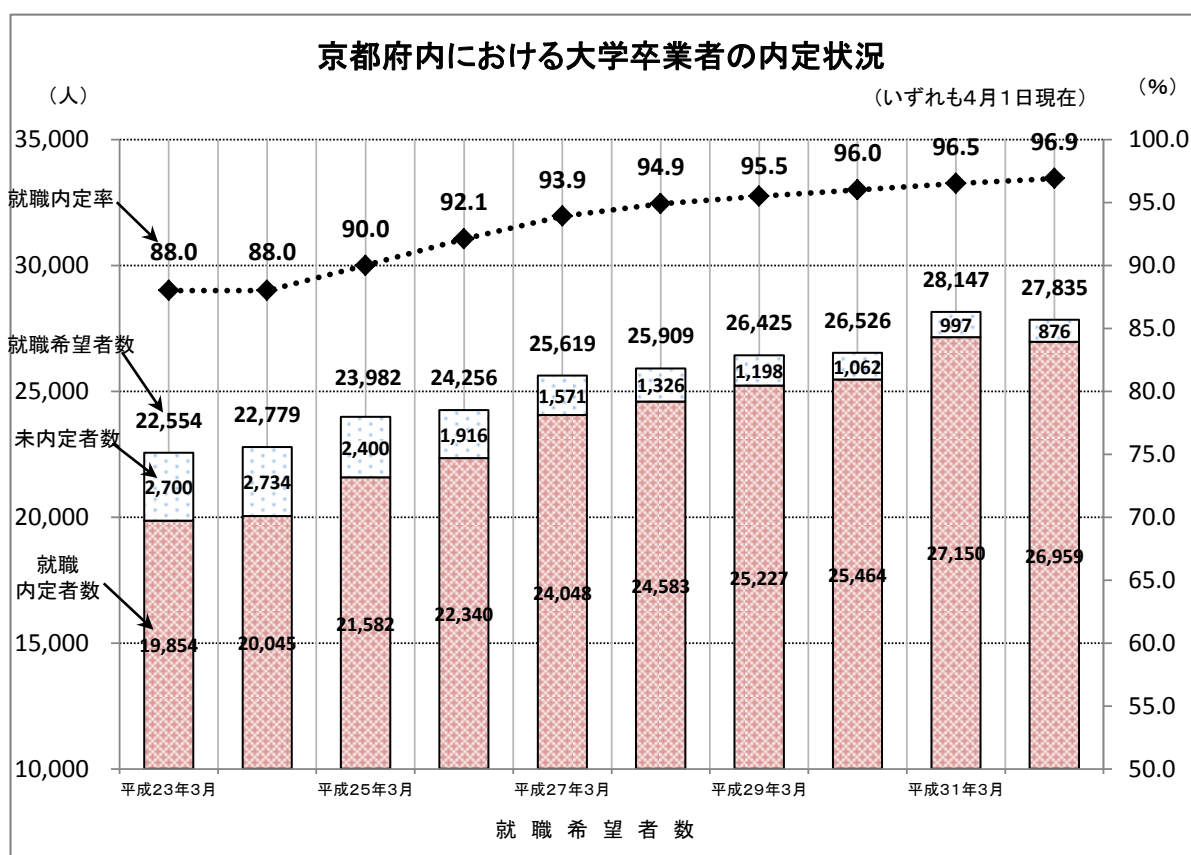
～ 就職内定率は調査開始以来、過去最高 ～

就職希望者数、就職内定者数、就職内定率の状況

大学(いずれも4月1日現在)

	就職希望者数 (人)	就職内定者数 (人)	未内定者数 (人)	就職内定率 (%)	対前年同月比 (ポイント)
令和2年3月 卒業生	27,835	26,959	876	96.9	+0.4
平成31年3月 卒業生	28,147	27,150	997	96.5	+0.5
平成30年3月 卒業生	26,526	25,464	1,062	96.0	+0.5
平成29年3月 卒業生	26,425	25,227	1,198	95.5	+0.6
平成28年3月 卒業生	25,909	24,583	1,326	94.9	+1.0
平成27年3月 卒業生	25,619	24,048	1,571	93.9	+1.8
平成26年3月 卒業生	24,256	22,340	1,916	92.1	+2.1
平成25年3月 卒業生	23,982	21,582	2,400	90.0	+2.0
平成24年3月 卒業生	22,779	20,045	2,734	88.0	0.0
平成23年3月 卒業生	22,554	19,854	2,700	88.0	-

※平成23年3月卒業生より調査開始



京都府内における短大卒業者の内定状況

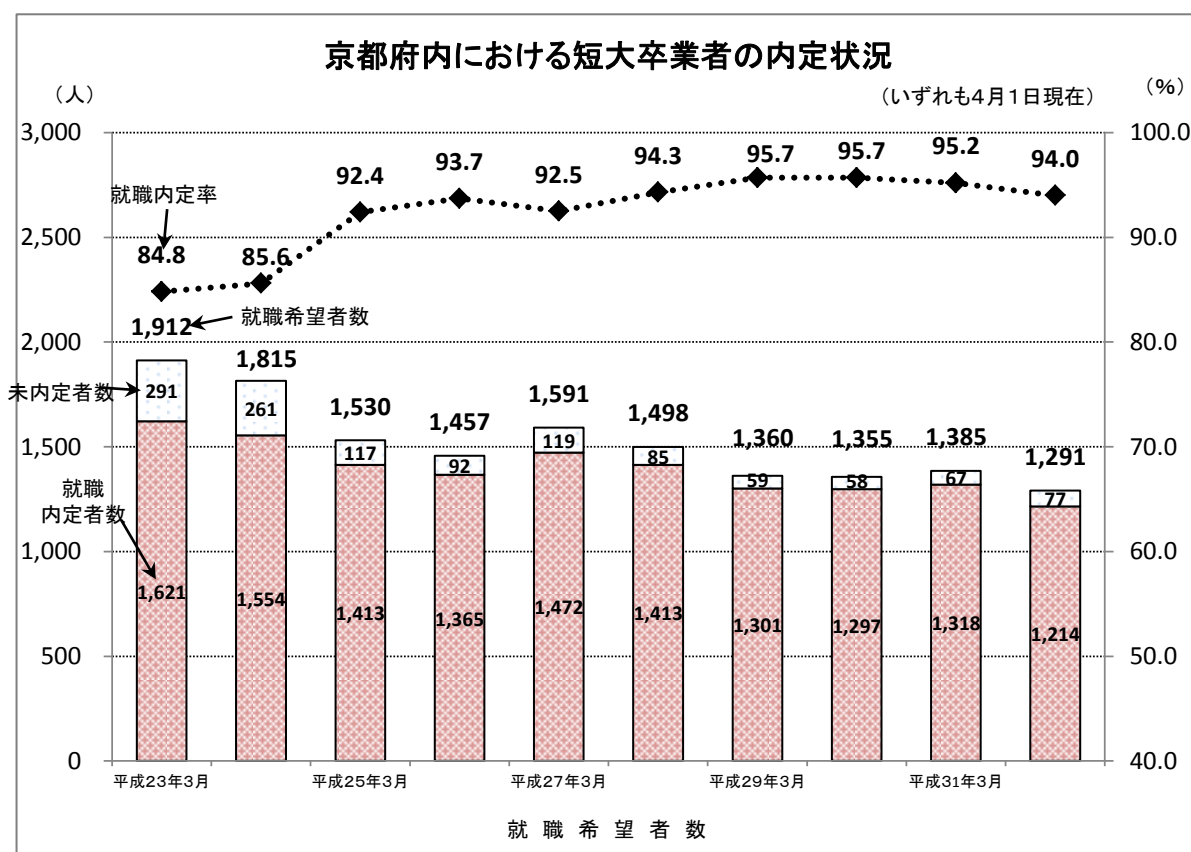
～ 就職内定率は前年同月比1.2ポイント減 ～

就職希望者数、就職内定者数、就職内定率の状況

短大(いずれも4月1日現在)

	就職希望者数 (人)	就職内定者数 (人)	未内定者数 (人)	就職内定率 (%)	対前年同月比 (ポイント)
令和2年3月 卒業生	1,291	1,214	77	94.0	-1.2
平成31年3月 卒業生	1,385	1,318	67	95.2	-0.5
平成30年3月 卒業生	1,355	1,297	58	95.7	0
平成29年3月 卒業生	1,360	1,301	59	95.7	+1.4
平成28年3月 卒業生	1,498	1,413	85	94.3	+1.8
平成27年3月 卒業生	1,591	1,472	119	92.5	-1.2
平成26年3月 卒業生	1,457	1,365	92	93.7	+1.3
平成25年3月 卒業生	1,530	1,413	117	92.4	+6.8
平成24年3月 卒業生	1,815	1,554	261	85.6	+0.8
平成23年3月 卒業生	1,912	1,621	291	84.8	-

※平成23年3月卒業生より調査開始



京都府内における大学・短大卒業者の就職内定状況 (男女別・文理別)

～令和2年3月卒業者の内定率は96.7%となり、対前年度比0.3ポイント増～
男女別では、女子が男子を0.6ポイント上回る。
文系・理系別では、理系が文系を1.5ポイント上回る。

1. 京都府内における大学・短大卒業者の就職状況

(いずれも4月1日現在)

	就職希望者数	就職内定者数	未内定者数	就職内定率
令和2年3月 卒業生	29,126人	28,173人	953人	96.7%
平成31年3月 卒業生	29,532人	28,468人	1,064人	96.4%
対前年同月比	▲406人	▲295人	▲111人	0.3ポイント増

※ 42校から回答

2. 男女別

	就職希望者数	就職内定者数	未内定者数	就職内定率(昨年度)
男子	13,190人	12,718人	472人	96.4% (95.8%)
女子	15,936人	15,455人	481人	97.0% (96.9%)
合計	29,126人	28,173人	953人	96.7% (96.4%)

※ 42校から回答

3. 文系・理系別

	就職希望者数	就職内定者数	未内定者数	就職内定率(昨年度)
文系	24,613人	23,751人	862人	96.5% (96.1%)
理系	4,513人	4,422人	91人	98.0% (97.8%)
合計	29,126人	28,173人	953人	96.7% (96.4%)

※ 42校から回答

※ 男女別、文理別については、平成26年3月卒業生から調査開始

新規高等学校卒業者の求人・求職・就職の状況

～内定率は96.0%で対前年同月比0.9ポイント減
 求人倍率は3.42倍で対前年同月比0.27ポイント増加し、上昇が継続している～

		各 年 3 月 末 日 時 点				
	① 求人数 (人)	② 学校又は安定所の紹介を希望する求職者 (人)	③ 学校又は安定所の紹介による就職内定者 数 (人)	④ (①/②) 求人倍率 (倍)	⑤ (③/②×100) 就職内定率	
計	令和2年3月卒	6,205	1,816	1,743	3.42	96.0%
	平成31年3月卒	5,833	1,849	1,792	3.15	96.9%
	平成30年3月卒	5,436	1,817	1,781	2.99	98.0%
	平成29年3月卒	5,112	1,842	1,801	2.78	97.8%
	平成28年3月卒	4,777	1,742	1,707	2.74	98.0%
男	令和2年3月卒		1,109	1,071		96.6%
	平成31年3月卒		1,097	1,070		97.5%
	平成30年3月卒		1,077	1,063		98.7%
	平成29年3月卒		1,117	1,093		97.9%
	平成28年3月卒		1,047	1,032		98.6%
女	令和2年3月卒		707	672		95.0%
	平成31年3月卒		752	722		96.0%
	平成30年3月卒		740	718		97.0%
	平成29年3月卒		725	708		97.7%
	平成28年3月卒		695	675		97.1%

新規高等学校卒業者の求人・求職・就職の状況（南部地域・北部地域別）

～ 北部地域の就職内定率が南部地域を3.4ポイント上回る ～

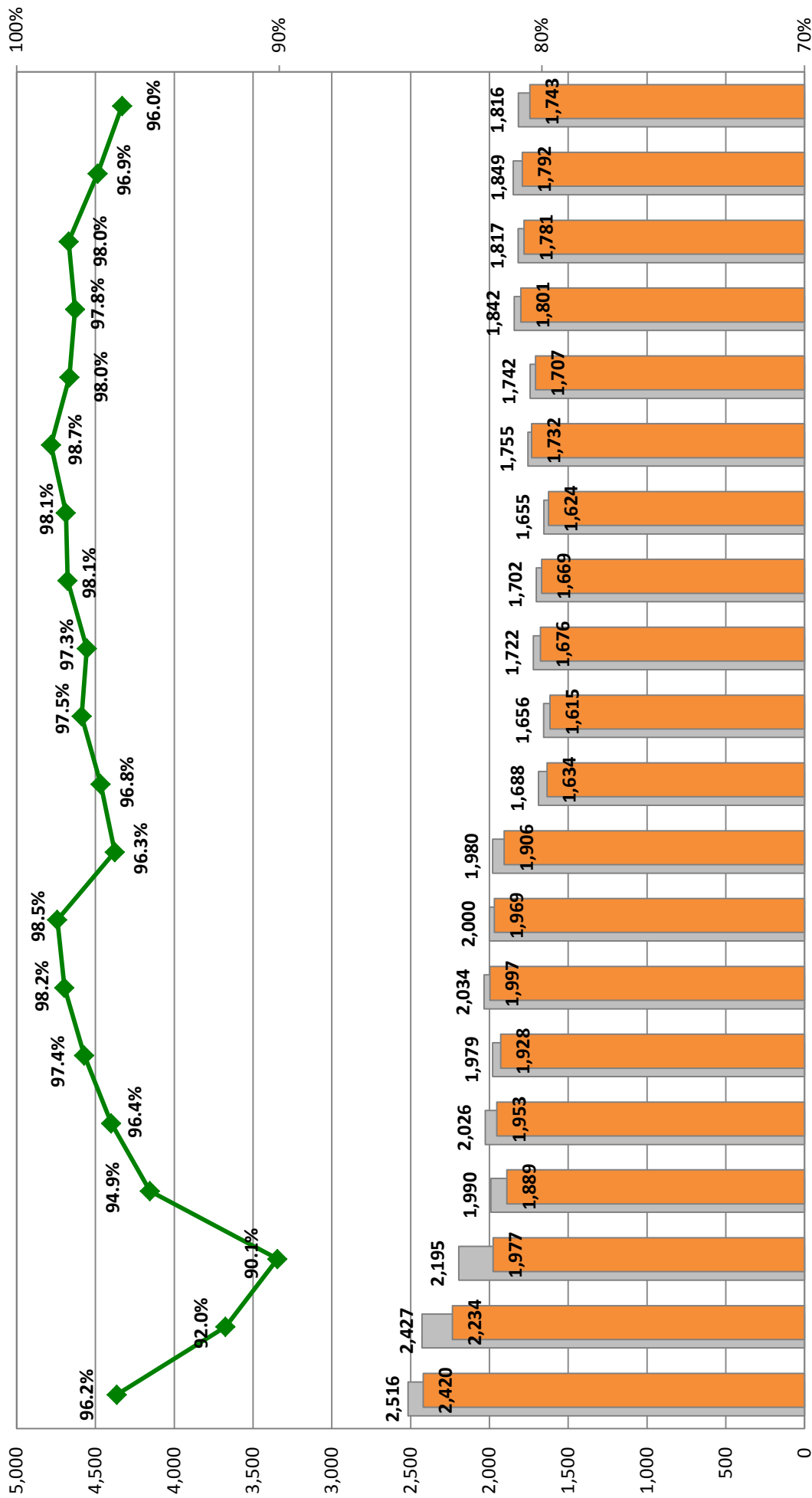
各年3月末日時点

	求人数	求人倍率	求職者数	就職内定者数	未内定者数	就職内定率
令和2年度	6,205 (5,833)	3.42 (3.15)	1,816 (1,849)	1,743 (1,792)	73 (57)	96.0 (96.9)
南部地域	5,309 (4,956)	4.47 (4.13)	1,189 (1,199)	1,127 (1,149)	62 (50)	94.8 (95.8)
北部地域	896 (877)	1.43 (1.35)	627 (650)	616 (643)	11 (7)	98.2 (98.9)

※下段()内は平成30年度の数値

新規高等学校卒業者の求職・就職状況の推移(3月末現在)

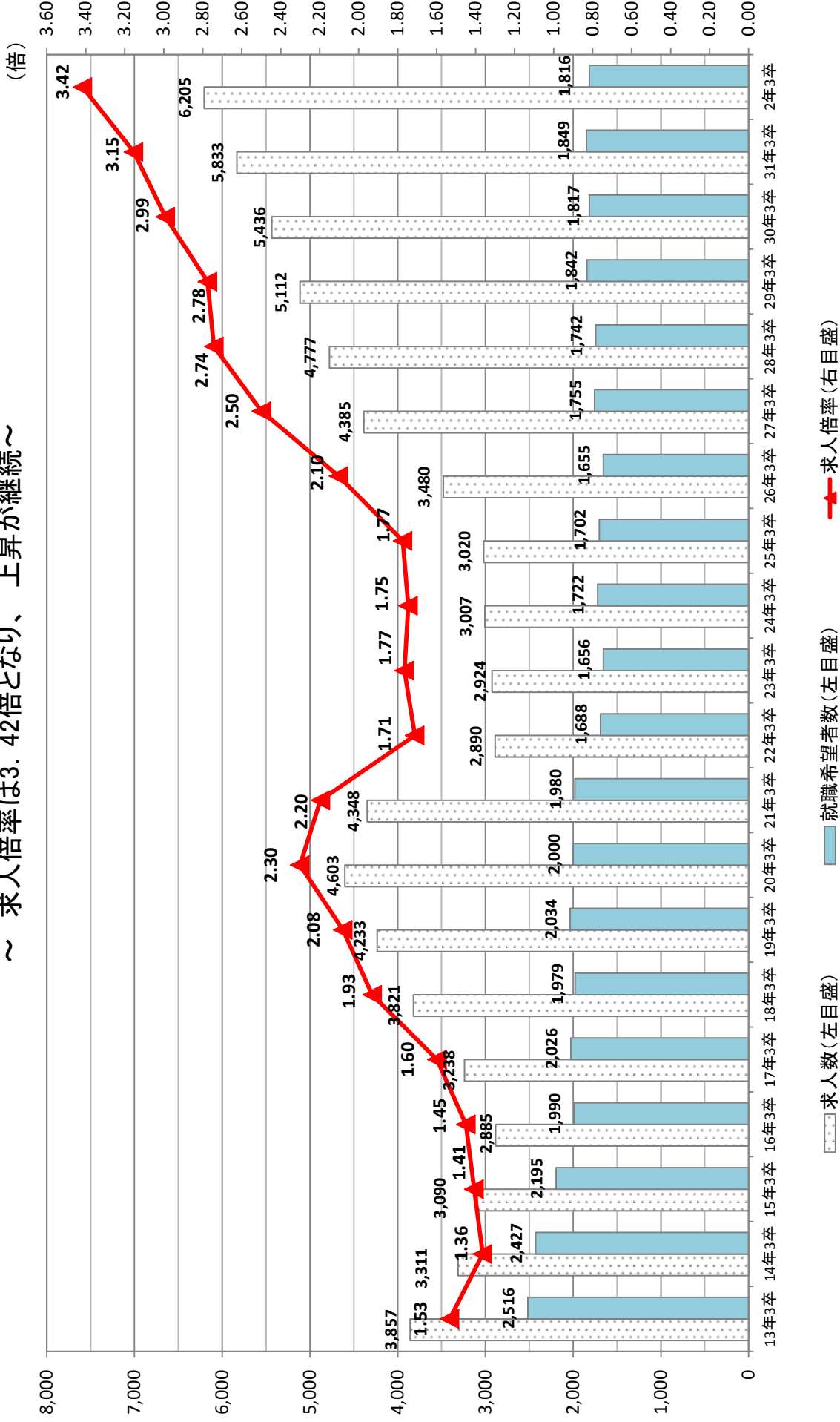
～ 内定率は96.0%となり、対前年同月比0.9ポイント減 ～



■ 就職希望者数 (左目盛) ■ 就職内定数 (左目盛) ◆ 就職内定率 (右目盛)

新規高等学校卒業業者の求人・求職・就職状況の推移(3月末現在)

～ 求人倍率は3.42倍となり、上昇が継続～



□ 求人人数 (左目盛)

■ 就職希望者数 (左目盛)

▲ 求人倍率 (右目盛)

令和2年3月卒対象 産業別・職業別・規模別求人推移

京都労働局

(令和2年3月分)

産業別	H28.3卒	H29.3卒	H30.3卒	H31.3卒	R2.3卒	増減数	増減率 (+%)
A, B 農・林・漁業	15	18	27	32	31	-1	-3.1%
D 建設業	463	475	533	590	808	218	36.9%
E 製造業	1,305	1,361	1,582	1,855	1,782	-73	-3.9%
G 情報通信業	149	152	43	61	187	126	206.6%
H 運輸業, 郵便業	243	338	388	426	483	57	13.4%
I 卸売業, 小売業	569	605	713	674	749	75	11.1%
K 不動産業, 物品賃貸業	74	99	93	126	135	9	7.1%
L 学術研究, 専門・技術サービス業	43	50	63	63	74	11	17.5%
M 宿泊業, 飲食サービス業	758	787	776	779	672	-107	-13.7%
N 生活関連サービス業, 娯楽業	331	352	273	276	263	-13	-4.7%
P 医療, 福祉	656	705	720	729	777	48	6.6%
Q 複合サービス事業	12	15	11	10	19	9	90.0%
R サービス業(他に分類されないもの)	129	149	196	198	199	1	0.5%
上記以外の業種	30	6	18	14	26	12	85.7%
合計	4,777	5,112	5,436	5,833	6,205	372	6.4%

職業別

A, B 専門的、技術的、管理的職業	394	397	447	515	568	53	10.3%
C 事務的職業	255	274	322	350	322	-28	-8.0%
D 販売職業	497	501	493	418	616	198	47.4%
E サービスの職業	1,657	1,773	1,693	1,736	1,746	10	0.6%
理容・美容師等	211	232	182	208	216	8	3.8%
調理師見習等	571	585	560	525	503	-22	-4.2%
飲食店店員等	367	406	356	393	352	-41	-10.4%
その他	508	550	595	610	675	65	10.7%
H, I, J, K 技能工、採掘、製造、建築の職業	1,898	2,059	2,373	2,722	2,809	87	3.2%
① 製造・製作の職業	1,367	1,407	1,570	1,824	1,796	-28	-1.5%
② 定置機関・建設機械運転	98	101	124	129	154	25	19.4%
③ 採掘・建設・労務の職業	383	475	592	661	730	69	10.4%
その他	50	76	87	108	129	21	19.4%
F, G その他の職業	76	108	108	92	144	52	56.5%
希望職種未定							
合計	4,385	4,777	5,112	5,436	6,205	769	14.1%

規模別

29人以下	1,718	1,813	2,034	2,031	2,189	158	7.8%
30～99人	1,396	1,501	1,688	1,861	2,020	159	8.5%
100～299人	948	1,039	1,104	1,226	1,207	-19	-1.5%
300～499人	269	247	193	258	290	32	12.4%
500～999人	104	165	162	169	230	61	36.1%
1,000人以上	342	347	255	288	269	-19	-6.6%
合計	4,385	4,777	5,112	5,436	6,205	769	14.1%