

# 求人・求職バランスシート(令和2年3月分)

京都労働局

◎常用

(単位:人倍)

職業計	求人募集数	求職者数	求人倍率
A 管理的職業	127	102	1.25
B 専門的・技術的職業	7,224	3,444	2.10
07 開発技術者	396	151	2.62
08 製造技術者	227	274	0.83
09 建築・土木技術者等	1,069	153	6.99
10 情報処理・通信技術者	602	407	1.48
11 その他の技術者	34	17	2.00
12 医師・薬剤師等	114	41	2.78
13 保健師、助産師、看護師	1,035	403	2.57
14 医療技術者	588	160	3.68
15 その他の保健医療	755	247	3.06
16 社会福祉の専門的職業	1,741	458	3.80
22 美術家、デザイナー等	231	448	0.52
05.06.17～21.23.24その他の専門的職業	432	685	0.63
C 事務的職業	2,622	6,937	0.38
25 一般事務員	1,743	5,821	0.30
26 会計事務員	287	486	0.59
27 生産関連事務員	232	163	1.42
28 営業・販売関連事務員	290	374	0.78
29 外勤事務員	4	2	2.00
30 運輸・郵便事務	55	31	1.77
31 事務用機器操作の職業	11	60	0.18
D 販売の職業	3,786	1,730	2.19
32 商品販売の職業	1,909	807	2.37
33 販売類似的職業	100	25	4.00
34 営業の職業	1,777	898	1.98
E サービスの職業	6,023	2,086	2.89
35 家庭生活支援サービス		1	-
36 介護サービスの職業	2,405	640	3.76
37 保健医療サービス	367	93	3.95
38 生活衛生サービス	587	166	3.54
39 飲食物調理の職業	1,384	527	2.63
40 接客・給仕の職業	1,010	409	2.47
41 居住施設・ビルの管理	112	117	0.96
42 その他のサービス	158	133	1.19
F 保安の職業	898	124	7.24
G 農林漁業の職業	132	120	1.10
H 生産工程の職業	3,072	1,863	1.65
49 生産設備(金属)	30	36	0.83
50 生産設備(金属除く)	93	52	1.79
51 生産設備(機械)	65	43	1.51
52 金属材料製造等	762	232	3.28
54 製品製造・加工処理	842	700	1.20
57 機械組立の職業	368	310	1.19
60 機械整備・修理の職業	527	90	5.86
61 製品検査(金属)	36	25	1.44
62 製品検査(金属除く)	63	26	2.42
63 機械検査の職業	42	15	2.80
64 生産関連・生産類似	244	334	0.73
I 輸送・機械運転の職業	3,186	812	3.92
65 鉄道運転の職業	1	2	0.50
66 自動車運転の職業	2,887	555	5.20
67 船舶・航空機運転	1	5	0.20
68 その他の輸送の職業	67	85	0.79
69 定置・建設機械運転	230	165	1.39
J 建設・探掘の職業	2,242	248	9.04
70 建設躯体工事の職業	531	25	21.24
71 建設の職業	582	93	6.26
72 電気工事の職業	420	71	5.92
73 土木の職業	698	59	11.83
74 探掘の職業	11	-	-
K 運搬・清掃等の職業	1,353	1,841	0.73
75 運搬の職業	682	540	1.26
76 清掃の職業	255	308	0.83
77 包装の職業	32	33	0.97
78 その他の運搬等の職業	384	960	0.40
分類不能の職業		3,552	-
(IT関連の職業計)	1,243	929	1.34
(IT技術関連)	883	497	1.78
(IT操作関連)	234	391	0.60
(IT製造関連)	126	41	3.07
(福祉関連の職業計)	4,670	1,405	3.32
(介護関連)	3,278	865	3.79
(その他の福祉)	1,392	540	2.58

◎常用的パート

(単位:人倍)

職業計	求人募集数	求職者数	求人倍率
A 管理的職業	21,269	15,842	1.34
B 専門的・技術的職業	3,484	1,698	2.05
07 開発技術者	7	16	0.44
08 製造技術者	40	76	0.53
09 建築・土木技術者等	24	28	0.86
10 情報処理・通信技術者	11	34	0.32
11 その他の技術者	7	5	1.40
12 医師・薬剤師等	118	53	2.23
13 保健師、助産師、看護師	925	480	1.93
14 医療技術者	367	71	5.17
15 その他の保健医療	190	109	1.74
16 社会福祉の専門的職業	1,002	359	2.79
22 美術家、デザイナー等	103	123	0.84
05.06.17～21.23.24その他の専門的職業	690	344	2.01
C 事務的職業	2,762	3,698	0.75
25 一般事務員	2,115	3,336	0.63
26 会計事務員	232	162	1.43
27 生産関連事務員	163	59	2.76
28 営業・販売関連事務員	181	76	2.38
29 外勤事務員	4	2	2.00
30 運輸・郵便事務	45	7	6.43
31 事務用機器操作の職業	22	56	0.39
D 販売の職業	1,873	830	2.26
32 商品販売の職業	1,822	753	2.42
33 販売類似的職業	3	15	0.20
34 営業の職業	48	62	0.77
E サービスの職業	7,189	1,911	3.76
35 家庭生活支援サービス	23	10	2.30
36 介護サービスの職業	2,322	455	5.10
37 保健医療サービス	360	88	4.09
38 生活衛生サービス	528	114	4.63
39 飲食物調理の職業	2,027	587	3.45
40 接客・給仕の職業	1,604	344	4.66
41 居住施設・ビルの管理	90	148	0.61
42 その他のサービス	235	165	1.42
F 保安の職業	444	114	3.89
G 農林漁業の職業	122	63	1.94
H 生産工程の職業	1,269	692	1.83
49 生産設備(金属)	4	3	1.33
50 生産設備(金属除く)	14	15	0.93
51 生産設備(機械)	7	7	1.00
52 金属材料製造等	93	51	1.82
54 製品製造・加工処理	744	344	2.16
57 機械組立の職業	165	90	1.83
60 機械整備・修理の職業	51	14	3.64
61 製品検査(金属)	21	22	0.95
62 製品検査(金属除く)	86	33	2.61
63 機械検査の職業	33	12	2.75
64 生産関連・生産類似	51	101	0.50
I 輸送・機械運転の職業	651	247	2.64
65 鉄道運転の職業		0	-
66 自動車運転の職業	602	191	3.15
67 船舶・航空機運転			-
68 その他の輸送の職業	22	16	1.38
69 定置・建設機械運転	27	40	0.68
J 建設・探掘の職業	104	42	2.48
70 建設躯体工事の職業	16	5	3.20
71 建設の職業	29	14	2.07
72 電気工事の職業	10	16	0.63
73 土木の職業	49	7	7.00
74 探掘の職業			-
K 運搬・清掃等の職業	3,366	3,548	0.95
75 運搬の職業	614	221	2.78
76 清掃の職業	1,630	812	2.01
77 包装の職業	191	82	2.33
78 その他の運搬等の職業	931	2,433	0.38
分類不能の職業		2,984	-
(IT関連の職業計)	155	200	0.78
(IT技術関連)	14	59	0.24
(IT操作関連)	85	130	0.65
(IT製造関連)	56	11	5.09
(福祉関連の職業計)	3,885	1,157	3.36
(介護関連)	2,807	606	4.63
(その他の福祉)	1,078	551	1.96

※ 資料出所:職業安定業務統計

※ 職種は平成24年3月改定「厚生労働省編職業分類表」に基づくもの。

※ 有効求人倍率は原数値

※ この数値は、京都労働局管内の公共職業安定所の合計数です。

※ 求人募集数・求職者数・求人倍率は正式にはそれぞれ有効求人・有効求職者数・有効求人倍率といえます。

※ 常用とは、雇用契約において雇用期間の定めがないか又は4ヶ月以上の雇用期間が定められているもの(季節労働者を除く)をいいます。

※ 常用的パートとは、パートタイムの内雇用期間の定めがないか又は4ヶ月以上の雇用期間によって就労するものをいいます。

※ 「IT関連の職業」及び「福祉関連の職業」についてはそれぞれの職業から抽出した内数

「IT技術関連」とは、電気・電子・電気通信設計技術者、同機器生産技術者、システムコンサルタント、システム設計技術者、ソフトウェア開発技術者、プログラマーなど

「IT操作関連」とは、グラフィックデザイナー、ウェブデザイナー、データ入力係員、製図工など

「IT製造関連」とは、電気通信機械器具組立工、半導体製品製造工、被覆電線製造工、電気通信機械器具修理工、通信線架敷・敷設作業員、電気通信設備作業員など

「介護関連」とは、福祉施設指導専門員、介護支援専門員、医療ソーシャルワーカー、家政婦(夫)、家事手伝、施設介護員、訪問介護職など

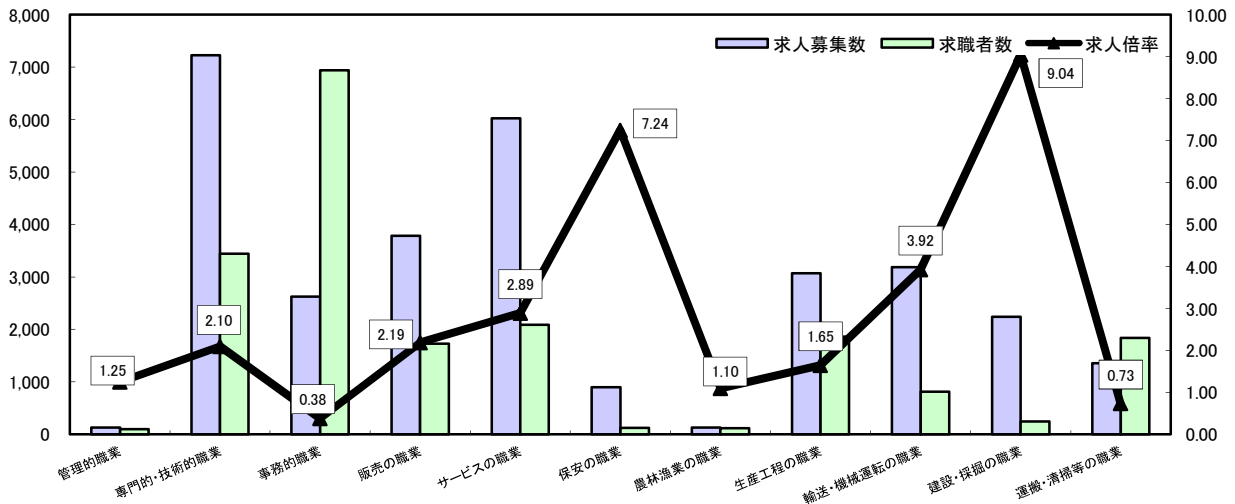
「その他の福祉」とは、保健師、助産師、看護師、理学療法士、作業療法士、視能訓練士、言語聴覚士、福祉相談・指導専門員など

# 求人・求職バランスシート

令和2年3月

京都労働局

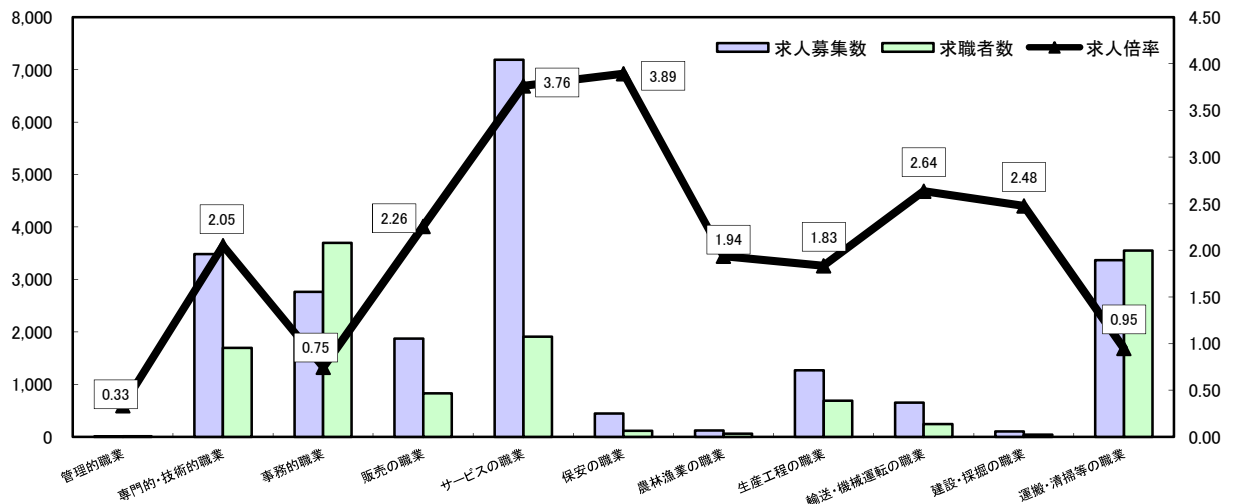
## 常用



\*求人募集数・求職者数は左目盛(人)、求人倍率は右目盛(倍)

	管理的職業	専門的・技術的職業	事務的職業	販売の職業	サービスの職業	保安の職業	農林漁業の職業	生産工程の職業	輸送・機械運転の職業	建設・採掘の職業	運搬・清掃等の職業	職業の合計
求人募集数	127	7,224	2,622	3,786	6,023	898	132	3,072	3,186	2,242	1,353	30,665
求職者数	102	3,444	6,937	1,730	2,086	124	120	1,863	812	248	1,841	22,859
求人倍率	1.25	2.10	0.38	2.19	2.89	7.24	1.10	1.65	3.92	9.04	0.73	1.34

## 常用的パート



\*求人募集数・求職者数は左目盛(人)、求人倍率は右目盛(倍)

	管理的職業	専門的・技術的職業	事務的職業	販売の職業	サービスの職業	保安の職業	農林漁業の職業	生産工程の職業	輸送・機械運転の職業	建設・採掘の職業	運搬・清掃等の職業	職業の合計
求人募集数	5	3,484	2,762	1,873	7,189	444	122	1,269	651	104	3,366	21,269
求職者数	15	1,698	3,698	830	1,911	114	63	692	247	42	3,548	15,842
求人倍率	0.33	2.05	0.75	2.26	3.76	3.89	1.94	1.83	2.64	2.48	0.95	1.34

- (注) 1 求人募集数・求職者数・求人倍率は正式にはそれぞれ有効求人人数・有効求職者数・有効求人倍率といいます。  
 2 求人倍率は、求職者1人あたりの求人募集数を意味しています。  
 3 [職業の合計]欄には、[職業分類不能]を含みます。  
 4 常用とは、雇用契約において雇用期間の定めがないか又は4ヶ月以上の雇用期間が定められているもの(季節労働者を除く)をいいます。  
 5 常用的パートとは、パートタイムのうち雇用期間の定めがないか又は4ヶ月以上の雇用期間によって就労するものをいいます。

# 求人・求職バランスシート(令和2年3月分)

ハローワーク南部5所計

◎常用

◎常用的パート

(京都西陣所、京都七条所、伏見所、宇治所、京都田辺所)

	(単位:人倍)		
	求人募集数	求職者数	求人倍率
<b>職業計</b>	<b>27,024</b>	<b>20,385</b>	<b>1.33</b>
<b>A 管理的職業</b>	<b>112</b>	<b>99</b>	<b>1.13</b>
<b>B 専門的・技術的職業</b>	<b>6,427</b>	<b>3,192</b>	<b>2.01</b>
07 開発技術者	348	141	2.47
08 製造技術者	196	224	0.88
09 建築・土木技術者等	812	139	5.84
10 情報処理・通信技術者	583	392	1.49
11 その他の技術者	31	16	1.94
12 医師・薬剤師等	98	39	2.51
13 保健師、助産師、看護師	895	350	2.56
14 医療技術者	526	148	3.55
15 その他の保健医療	736	234	3.15
16 社会福祉の専門的職業	1,593	419	3.80
22 美術家、デザイナー等	214	434	0.49
05.06.17～21.23.24その他の専門的職業	395	656	0.60
<b>C 事務的職業</b>	<b>2,325</b>	<b>6,448</b>	<b>0.36</b>
25 一般事務員	1,554	5,380	0.29
26 会計事務員	262	472	0.56
27 生産関連事務員	204	151	1.35
28 営業・販売関連事務員	243	358	0.68
29 外勤事務員	3	2	1.50
30 運輸・郵便事務	48	30	1.60
31 事務用機器操作の職業	11	55	0.20
<b>D 販売の職業</b>	<b>3,468</b>	<b>1,613</b>	<b>2.15</b>
32 商品販売の職業	1,748	731	2.39
33 販売類似的職業	99	25	3.96
34 営業の職業	1,621	857	1.89
<b>E サービスの職業</b>	<b>5,299</b>	<b>1,839</b>	<b>2.88</b>
35 家庭生活支援サービス		1	-
36 介護サービスの職業	2,172	549	3.96
37 保健医療サービス	309	82	3.77
38 生活衛生サービス	503	156	3.22
39 飲食物調理の職業	1,227	472	2.60
40 接客・給仕の職業	844	350	2.41
41 居住施設・ビルの管理	108	111	0.97
42 その他のサービス	136	118	1.15
<b>F 保安の職業</b>	<b>742</b>	<b>98</b>	<b>7.57</b>
<b>G 農林漁業の職業</b>	<b>83</b>	<b>82</b>	<b>1.01</b>
<b>H 生産工程の職業</b>	<b>2,532</b>	<b>1,462</b>	<b>1.73</b>
49 生産設備(金属)	25	21	1.19
50 生産設備(金属除く)	82	42	1.95
51 生産設備(機械)	62	39	1.59
52 金属材料製造等	632	187	3.38
54 製品製造・加工処理	700	552	1.27
57 機械組立の職業	332	242	1.37
60 機械整備・修理の職業	385	69	5.58
61 製品検査(金属)	24	15	1.60
62 製品検査(金属除く)	51	18	2.83
63 機械検査の職業	39	11	3.55
64 生産関連・生産類似	200	266	0.75
<b>I 輸送・機械運転の職業</b>	<b>2,944</b>	<b>691</b>	<b>4.26</b>
65 鉄道運転の職業		1	-
66 自動車運転の職業	2,716	463	5.87
67 船舶・航空機運転		2	-
68 その他の輸送の職業	52	68	0.76
69 定置・建設機械運転	176	157	1.12
<b>J 建設・探掘の職業</b>	<b>1,840</b>	<b>202</b>	<b>9.11</b>
70 建設躯体工事の職業	439	19	23.11
71 建設の職業	513	71	7.23
72 電気工事の職業	339	65	5.22
73 土木の職業	543	47	11.55
74 探掘の職業	6		-
<b>K 運搬・清掃等の職業</b>	<b>1,252</b>	<b>1,548</b>	<b>0.81</b>
75 運搬の職業	636	479	1.33
76 清掃の職業	222	238	0.93
77 包装の職業	28	27	1.04
78 その他の運搬等の職業	366	804	0.46
分類不能の職業		3,111	-
<b>(IT関連の職業計)</b>	<b>1,152</b>	<b>887</b>	<b>1.30</b>
(IT技術関連)	827	475	1.74
(IT操作関連)	218	373	0.58
(IT製造関連)	107	39	2.74
<b>(福祉関連の職業計)</b>	<b>4,177</b>	<b>1,228</b>	<b>3.40</b>
(介護関連)	2,952	749	3.94
(その他の福祉)	1,225	479	2.56

	(単位:人倍)		
	求人募集数	求職者数	求人倍率
<b>職業計</b>	<b>18,746</b>	<b>13,608</b>	<b>1.38</b>
<b>A 管理的職業</b>	<b>2</b>	<b>14</b>	<b>0.14</b>
<b>B 専門的・技術的職業</b>	<b>3,170</b>	<b>1,489</b>	<b>2.13</b>
07 開発技術者	7	16	0.44
08 製造技術者	40	62	0.65
09 建築・土木技術者等	21	25	0.84
10 情報処理・通信技術者	11	30	0.37
11 その他の技術者	4	5	0.80
12 医師・薬剤師等	109	47	2.32
13 保健師、助産師、看護師	833	411	2.03
14 医療技術者	334	64	5.22
15 その他の保健医療	181	101	1.79
16 社会福祉の専門的職業	891	297	3.00
22 美術家、デザイナー等	97	116	0.84
05.06.17～21.23.24その他の専門的職業	642	315	2.04
<b>C 事務的職業</b>	<b>2,509</b>	<b>3,278</b>	<b>0.77</b>
25 一般事務員	1,905	2,944	0.65
26 会計事務員	221	155	1.43
27 生産関連事務員	156	51	3.06
28 営業・販売関連事務員	164	68	2.41
29 外勤事務員	4	2	2.00
30 運輸・郵便事務	37	6	6.17
31 事務用機器操作の職業	22	52	0.42
<b>D 販売の職業</b>	<b>1,544</b>	<b>739</b>	<b>2.09</b>
32 商品販売の職業	1,497	670	2.23
33 販売類似的職業	2	15	0.13
34 営業の職業	45	54	0.83
<b>E サービスの職業</b>	<b>6,276</b>	<b>1,641</b>	<b>3.82</b>
35 家庭生活支援サービス	18	9	2.00
36 介護サービスの職業	2,106	389	5.41
37 保健医療サービス	327	79	4.14
38 生活衛生サービス	486	102	4.76
39 飲食物調理の職業	1,798	475	3.79
40 接客・給仕の職業	1,249	295	4.23
41 居住施設・ビルの管理	86	144	0.60
42 その他のサービス	206	148	1.39
<b>F 保安の職業</b>	<b>402</b>	<b>97</b>	<b>4.14</b>
<b>G 農林漁業の職業</b>	<b>82</b>	<b>44</b>	<b>1.86</b>
<b>H 生産工程の職業</b>	<b>1,102</b>	<b>525</b>	<b>2.10</b>
49 生産設備(金属)	4	2	2.00
50 生産設備(金属除く)	13	13	1.00
51 生産設備(機械)	7	6	1.17
52 金属材料製造等	79	38	2.08
54 製品製造・加工処理	640	274	2.34
57 機械組立の職業	153	56	2.73
60 機械整備・修理の職業	45	12	3.75
61 製品検査(金属)	11	12	0.92
62 製品検査(金属除く)	72	20	3.60
63 機械検査の職業	33	8	4.13
64 生産関連・生産類似	45	84	0.54
<b>I 輸送・機械運転の職業</b>	<b>580</b>	<b>199</b>	<b>2.91</b>
65 鉄道運転の職業		0	-
66 自動車運転の職業	542	152	3.57
67 船舶・航空機運転			-
68 その他の輸送の職業	18	13	1.38
69 定置・建設機械運転	20	34	0.59
<b>J 建設・探掘の職業</b>	<b>95</b>	<b>36</b>	<b>2.64</b>
70 建設躯体工事の職業	16	3	5.33
71 建設の職業	25	12	2.08
72 電気工事の職業	8	14	0.57
73 土木の職業	46	7	6.57
74 探掘の職業			-
<b>K 運搬・清掃等の職業</b>	<b>2,984</b>	<b>2,969</b>	<b>1.01</b>
75 運搬の職業	547	181	3.02
76 清掃の職業	1,455	671	2.17
77 包装の職業	183	74	2.47
78 その他の運搬等の職業	799	2,043	0.39
分類不能の職業		2,577	-
<b>(IT関連の職業計)</b>	<b>146</b>	<b>182</b>	<b>0.80</b>
(IT技術関連)	14	52	0.27
(IT操作関連)	78	120	0.65
(IT製造関連)	54	10	5.40
<b>(福祉関連の職業計)</b>	<b>3,509</b>	<b>986</b>	<b>3.56</b>
(介護関連)	2,534	509	4.98
(その他の福祉)	975	477	2.04

※ 資料出所:職業安定業務統計  
 ※ 職種は平成24年3月改定「厚生労働省編職業分類表」に基づくもの。  
 ※ 有効求人倍率は原数値  
 ※ この数値は、京都労働局管内の南部5公共職業安定所の合計数です。  
 ※ 求人募集数・求職者数・求人倍率は正式にはそれぞれ有効求人倍率・有効求職者数・有効求人倍率といえます。  
 ※ 常用とは、雇用契約において雇用期間の定めがないか又は4ヶ月以上の雇用期間が定められているもの(季節労働者を除く)をいいます。  
 ※ 常用的パートとは、パートタイムの内雇用期間の定めがないか又は4ヶ月以上の雇用期間によって就労するものをいいます。  
 ※ 「IT関連の職業」及び「福祉関連の職業」についてはそれぞれの職業から抽出した内数  
 「IT技術関連」とは、電気・電子・電気通信設計技術者、同機器生産技術者、システムコンサルタント、システム設計技術者、ソフトウェア開発技術者、プログラマーなど  
 「IT操作関連」とは、グラフィックデザイナー、ウェブデザイナー、データ入力係員、製図工など  
 「IT製造関連」とは、電気通信機械器具組立工、半導体製品製造工、被覆電線製造工、電気通信機械器具修理工、通信線架敷・敷設作業員、電気通信設備作業員など  
 「介護関連」とは、福祉施設指導専門員、介護支援専門員、医療ソーシャルワーカー、家政婦(夫)、家事手伝、施設介護員、訪問介護職など  
 「その他の福祉」とは、保健師、助産師、看護師、理学療法士、作業療法士、視能訓練士、言語聴覚士、福祉相談・指導専門員など

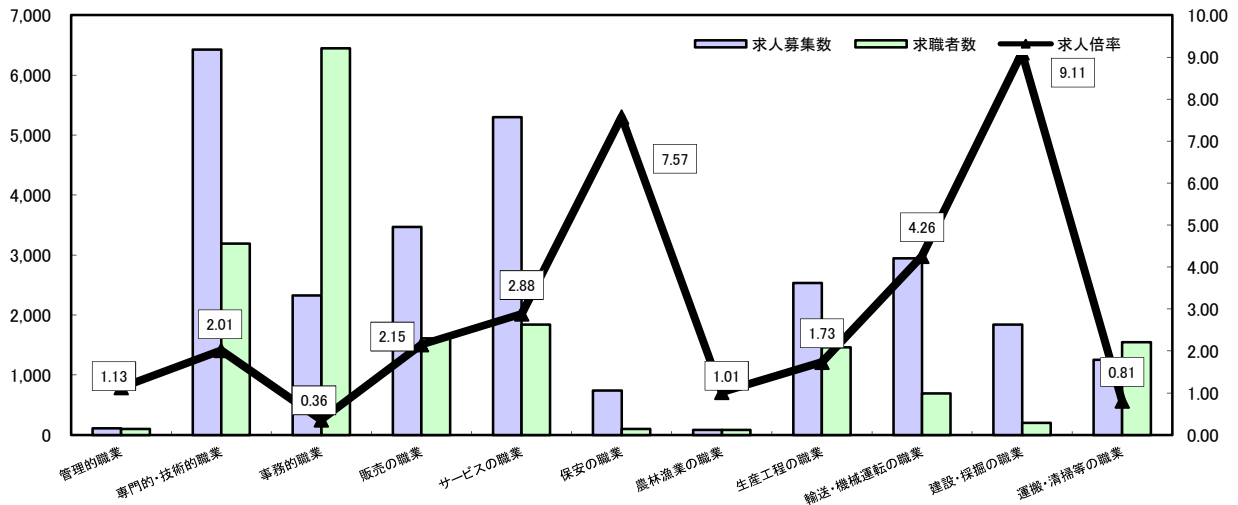
# 求人・求職バランスシート

令和2年3月

ハローワーク南部5所

(京都西陣所、京都七条所、伏見所、宇治所、京都田辺所)

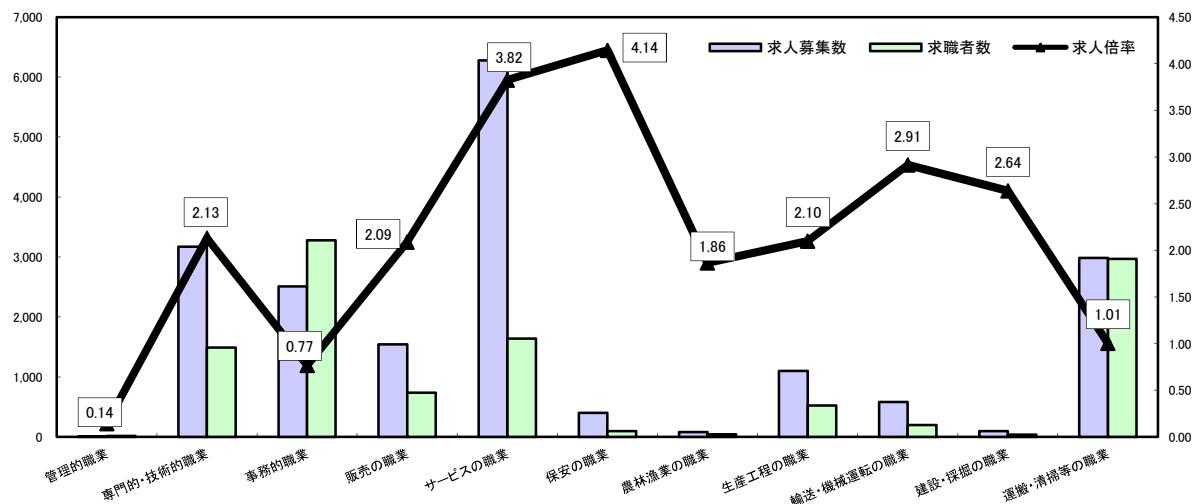
## 常用



\*求人募集数・求職者数は左目盛(人)、求人倍率は右目盛(倍)

	管理的職業	専門的・技術的職業	事務的職業	販売の職業	サービスの職業	保安の職業	農林漁業の職業	生産工程の職業	輸送・機械運転の職業	建設・採掘の職業	運搬・清掃等の職業	職業の合計
求人募集数	112	6,427	2,325	3,468	5,299	742	83	2,532	2,944	1,840	1,252	27,024
求職者数	99	3,192	6,448	1,613	1,839	98	82	1,462	691	202	1,548	20,385
求人倍率	1.13	2.01	0.36	2.15	2.88	7.57	1.01	1.73	4.26	9.11	0.81	1.33

## 常用的パート



\*求人募集数・求職者数は左目盛(人)、求人倍率は右目盛(倍)

	管理的職業	専門的・技術的職業	事務的職業	販売の職業	サービスの職業	保安の職業	農林漁業の職業	生産工程の職業	輸送・機械運転の職業	建設・採掘の職業	運搬・清掃等の職業	職業の合計
求人募集数	2	3,170	2,509	1,544	6,276	402	82	1,102	580	95	2,984	18,746
求職者数	14	1,489	3,278	739	1,641	97	44	525	199	36	2,969	13,608
求人倍率	0.14	2.13	0.77	2.09	3.82	4.14	1.86	2.10	2.91	2.64	1.01	1.38

- (注) 1 求人募集数・求職者数・求人倍率は正式にはそれぞれ有効求人数・有効求職者数・有効求人倍率といいます。  
 2 求人倍率は、求職者1人あたりの求人募集数を意味しています。  
 3 [職業の合計]欄には、[職業分類不能]を含みます。  
 4 常用とは、雇用契約において雇用期間の定めがないか又は4ヶ月以上の雇用期間が定められているもの(季節労働者を除く)をいいます。  
 5 常用的パートとは、パートタイムのうち雇用期間の定めがないか又は4ヶ月以上の雇用期間によって就労するものをいいます。

# 求人・求職バランスシート(令和2年3月分)

◎常用

(単位:人倍)

職業計	求人募集数	求職者数	求人倍率
A 管理的職業	15	3	5.00
B 専門的・技術的職業	797	252	3.16
07 開発技術者	48	10	4.80
08 製造技術者	31	50	0.62
09 建築・土木技術者等	257	14	18.36
10 情報処理・通信技術者	19	15	1.27
11 その他の技術者	3	1	3.00
12 医師・薬剤師等	16	2	8.00
13 保健師、助産師、看護師	140	53	2.64
14 医療技術者	62	12	5.17
15 その他の保健医療	19	13	1.46
16 社会福祉の専門的職業	148	39	3.79
22 美術家、デザイナー等	17	14	1.21
05.06.17～21.23.24その他の専門的職業	37	29	1.28
C 事務的職業	297	489	0.61
25 一般事務員	189	441	0.43
26 会計事務員	25	14	1.79
27 生産関連事務員	28	12	2.33
28 営業・販売関連事務員	47	16	2.94
29 外勤事務員	1	-	-
30 運輸・郵便事務	7	1	7.00
31 事務用機器操作の職業	-	5	-
D 販売の職業	318	117	2.72
32 商品販売の職業	181	76	2.12
33 販売類似的職業	1	-	-
34 営業の職業	156	41	3.80
E サービスの職業	724	247	2.93
35 家庭生活支援サービス	-	-	-
36 介護サービスの職業	233	91	2.56
37 保健医療サービス	58	11	5.27
38 生活衛生サービス	84	10	8.40
39 飲食物調理の職業	157	55	2.85
40 接客・給仕の職業	166	59	2.81
41 居住施設・ビルの管理	4	6	0.67
42 その他のサービス	22	15	1.47
F 保安の職業	156	26	6.00
G 農林漁業の職業	49	38	1.29
H 生産工程の職業	540	401	1.35
49 生産設備(金属)	5	15	0.33
50 生産設備(金属除く)	11	10	1.10
51 生産設備(機械)	3	4	0.75
52 金属材料製造等	130	45	2.89
54 製品製造・加工処理	142	148	0.96
57 機械組立の職業	36	68	0.53
60 機械整備・修理の職業	142	21	6.76
61 製品検査(金属)	12	10	1.20
62 製品検査(金属除く)	12	8	1.50
63 機械検査の職業	3	4	0.75
64 生産関連・生産類似	44	68	0.65
I 輸送・機械運転の職業	242	121	2.00
65 鉄道運転の職業	1	1	1.00
66 自動車運転の職業	171	92	1.86
67 船舶・航空機運転	1	3	0.33
68 その他の輸送の職業	15	17	0.88
69 定置・建設機械運転	54	8	6.75
J 建設・探掘の職業	402	46	8.74
70 建設躯体工事の職業	92	6	15.33
71 建設の職業	69	22	3.14
72 電気工事の職業	81	6	13.50
73 土木の職業	155	12	12.92
74 探掘の職業	5	-	-
K 運搬・清掃等の職業	101	293	0.34
75 運搬の職業	46	61	0.75
76 清掃の職業	33	70	0.47
77 包装の職業	4	6	0.67
78 その他の運搬等の職業	18	156	0.12
分類不能の職業	-	441	-
(IT関連の職業計)	91	42	2.17
(IT技術関連)	56	22	2.55
(IT操作関連)	16	18	0.89
(IT製造関連)	19	2	9.50
(福祉関連の職業計)	493	177	2.79
(介護関連)	326	116	2.81
(その他の福祉)	167	61	2.74

◎常用的パート

ハローワーク北部3所計

(福知山所、舞鶴所、峰山所)

(単位:人倍)

職業計	求人募集数	求職者数	求人倍率
A 管理的職業	3	1	3.00
B 専門的・技術的職業	314	209	1.50
07 開発技術者	-	-	-
08 製造技術者	-	14	-
09 建築・土木技術者等	3	3	1.00
10 情報処理・通信技術者	-	4	-
11 その他の技術者	3	-	-
12 医師・薬剤師等	9	6	1.50
13 保健師、助産師、看護師	92	69	1.33
14 医療技術者	33	7	4.71
15 その他の保健医療	9	8	1.13
16 社会福祉の専門的職業	111	62	1.79
22 美術家、デザイナー等	6	7	0.86
05.06.17～21.23.24その他の専門的職業	48	29	1.66
C 事務的職業	253	420	0.60
25 一般事務員	210	392	0.54
26 会計事務員	11	7	1.57
27 生産関連事務員	7	8	0.88
28 営業・販売関連事務員	17	8	2.13
29 外勤事務員	-	-	-
30 運輸・郵便事務	8	1	8.00
31 事務用機器操作の職業	-	4	-
D 販売の職業	329	91	3.62
32 商品販売の職業	325	83	3.92
33 販売類似的職業	1	0	-
34 営業の職業	3	8	0.38
E サービスの職業	913	270	3.38
35 家庭生活支援サービス	5	1	5.00
36 介護サービスの職業	216	66	3.27
37 保健医療サービス	33	9	3.67
38 生活衛生サービス	42	12	3.50
39 飲食物調理の職業	229	112	2.04
40 接客・給仕の職業	355	49	7.24
41 居住施設・ビルの管理	4	4	1.00
42 その他のサービス	29	17	1.71
F 保安の職業	42	17	2.47
G 農林漁業の職業	40	19	2.11
H 生産工程の職業	167	167	1.00
49 生産設備(金属)	-	1	-
50 生産設備(金属除く)	1	2	0.50
51 生産設備(機械)	-	1	-
52 金属材料製造等	14	13	1.08
54 製品製造・加工処理	104	70	1.49
57 機械組立の職業	12	34	0.35
60 機械整備・修理の職業	6	2	3.00
61 製品検査(金属)	10	10	1.00
62 製品検査(金属除く)	14	13	1.08
63 機械検査の職業	-	4	-
64 生産関連・生産類似	6	17	0.35
I 輸送・機械運転の職業	71	48	1.48
65 鉄道運転の職業	-	-	-
66 自動車運転の職業	60	39	1.54
67 船舶・航空機運転	-	-	-
68 その他の輸送の職業	4	3	1.33
69 定置・建設機械運転	7	6	1.17
J 建設・探掘の職業	9	6	1.50
70 建設躯体工事の職業	2	-	-
71 建設の職業	4	2	2.00
72 電気工事の職業	2	2	1.00
73 土木の職業	3	-	-
74 探掘の職業	-	-	-
K 運搬・清掃等の職業	382	579	0.66
75 運搬の職業	67	40	1.68
76 清掃の職業	175	141	1.24
77 包装の職業	8	8	1.00
78 その他の運搬等の職業	132	390	0.34
分類不能の職業	-	407	-
(IT関連の職業計)	9	18	0.50
(IT技術関連)	7	-	-
(IT操作関連)	7	10	0.70
(IT製造関連)	2	1	2.00
(福祉関連の職業計)	376	171	2.20
(介護関連)	273	97	2.81
(その他の福祉)	103	74	1.39

※ 資料出所:職業安定業務統計

※ 職種は平成24年3月改定「厚生労働省編職業分類表」に基づくもの。

※ 有効求人倍率は原数値

※ この数値は、京都労働局管内の北部3公共職業安定所の合計数です。

※ 求人募集数・求職者数・求人倍率は正式にはそれぞれ有効求人数・有効求職者数・有効求人倍率といえます。

※ 常用とは、雇用契約において雇用期間の定めがないか又は4ヶ月以上の雇用期間が定められているもの(季節労働者を除く)をいいます。

※ 常用的パートとは、パートタイムの内雇用期間の定めがないか又は4ヶ月以上の雇用期間によって就労するものをいいます。

※ 「IT関連の職業」及び「福祉関連の職業」についてはそれぞれの職業から抽出した内数

「IT技術関連」とは、電気・電子・電気通信設計技術者、同機器生産技術者、システムコンサルタント、システム設計技術者、ソフトウェア開発技術者、プログラマーなど

「IT操作関連」とは、グラフィックデザイナー、ウェブデザイナー、データ入力係員、製図工など

「IT製造関連」とは、電気通信機械器具組立工、半導体製品製造工、被覆電線製造工、電気通信機械器具修理工、通信線架線敷設作業員、電気通信設備作業員など

「介護関連」とは、福祉施設指導専門員、介護支援専門員、医療ソーシャルワーカー、家政婦(夫)、家事手伝、施設介護員、訪問介護職など

「その他の福祉」とは、保健師、助産師、看護師、理学療法士、作業療法士、視能訓練士、言語聴覚士、福祉相談・指導専門員など

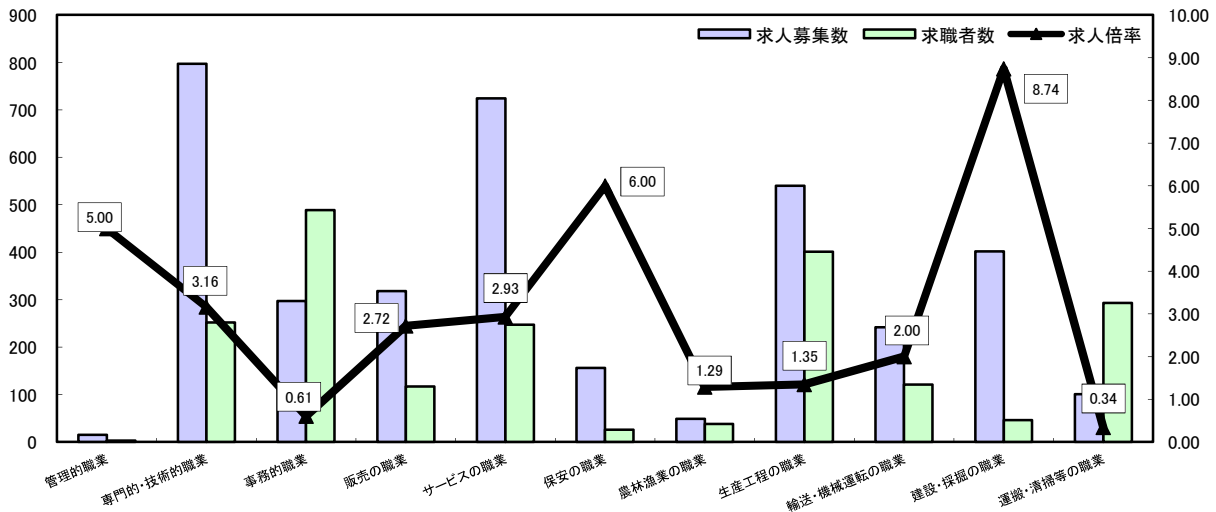
# 求人・求職バランスシート

令和2年3月

ハローワーク北部3所

(福知山所、舞鶴所、峰山所)

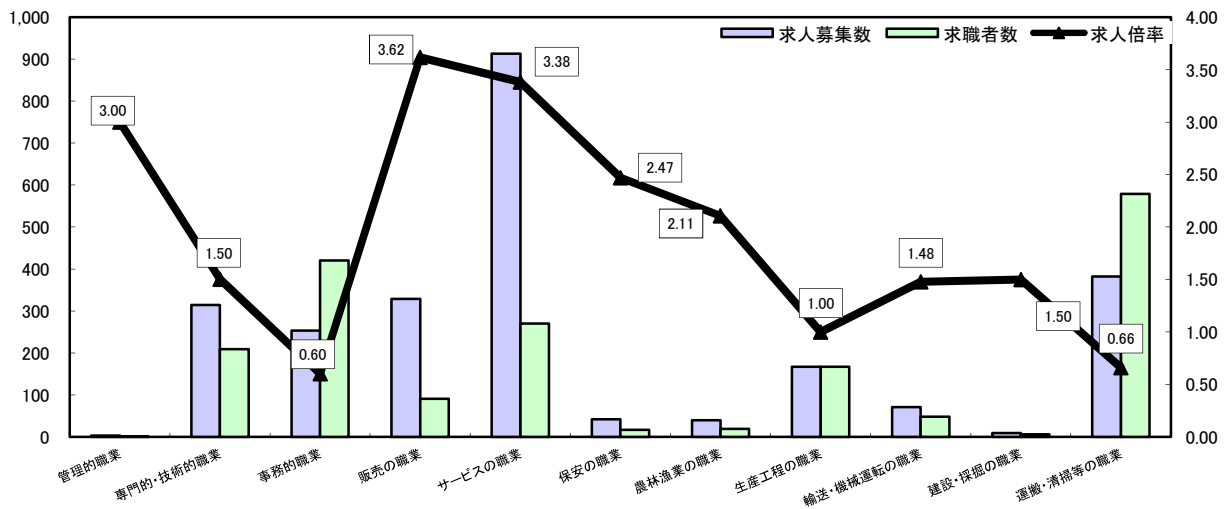
## 常用



\*求人募集数・求職者数は左目盛(人)、求人倍率は右目盛(倍)

	管理的職業	専門的・技術的職業	事務的職業	販売の職業	サービスの職業	保安の職業	農林漁業の職業	生産工程の職業	輸送・機械運転の職業	建設・採掘の職業	運搬・清掃等の職業	職業の合計
求人募集数	15	797	297	318	724	156	49	540	242	402	101	3,641
求職者数	3	252	489	117	247	26	38	401	121	46	293	2,474
求人倍率	5.00	3.16	0.61	2.72	2.93	6.00	1.29	1.35	2.00	8.74	0.34	1.47

## 常用的パート



\*求人募集数・求職者数は左目盛(人)、求人倍率は右目盛(倍)

	管理的職業	専門的・技術的職業	事務的職業	販売の職業	サービスの職業	保安の職業	農林漁業の職業	生産工程の職業	輸送・機械運転の職業	建設・採掘の職業	運搬・清掃等の職業	職業の合計
求人募集数	3	314	253	329	913	42	40	167	71	9	382	2,523
求職者数	1	209	420	91	270	17	19	167	48	6	579	2,234
求人倍率	3.00	1.50	0.60	3.62	3.38	2.47	2.11	1.00	1.48	1.50	0.66	1.13

- (注) 1 求人募集数・求職者数・求人倍率は正式にはそれぞれ有効求人数・有効求職者数・有効求人倍率といいます。  
 2 求人倍率は、求職者1人あたりの求人募集数を意味しています。  
 3 [職業の合計]欄には、[職業分類不能]を含みます。  
 4 常用とは、雇用契約において雇用期間の定めがないか又は4ヶ月以上の雇用期間が定められているもの(季節労働者を除く)をいいます。  
 5 常用的パートとは、パートタイムのうち雇用期間の定めがないか又は4ヶ月以上の雇用期間によって就労するものをいいます。