



経済・府政記者クラブ同時資料配付
 京都労働局発表
 令和2年2月28日(金)
 午前8時30分 解禁

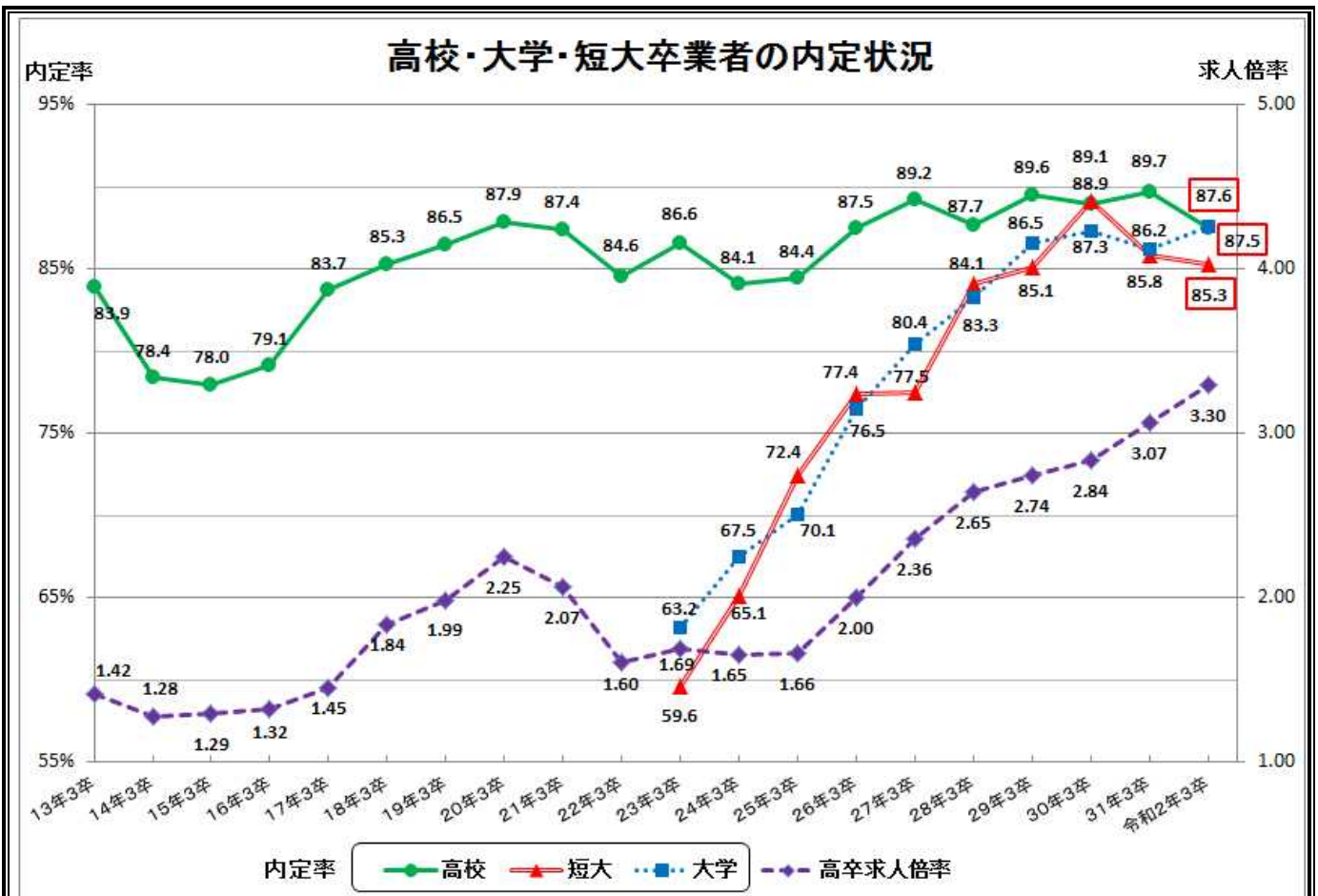
担当 職業安定部訓練室
 室長 中島 宏之
 室長補佐 荒賀 一美
 TEL 075-277-3224

大学の就職内定率が調査開始以来最高

— 令和2年3月新規学校卒業予定者の就職状況 —

京都労働局において、各学校からの報告により、令和2年3月新規学校卒業予定者の就職(内定)状況をとりました。

- 大学の就職内定率は87.6%となり、平成22年の調査開始以来最高となった。また、短大の就職内定率は85.3%となった。
- 高校の就職内定率は、対前年同月比2.2ポイント減の87.5%となった。また、高校の求人倍率は、対前年同月比0.23ポイント増の3.30倍と大幅に改善し、平成25年3月卒業生の求人倍率以降、7年連続で上昇している。



注) 高校の内定状況は1月末現在、大学・短大は2月1日現在の報告により集計

高校は103校、大学は32校、短大は10校からの報告により集計

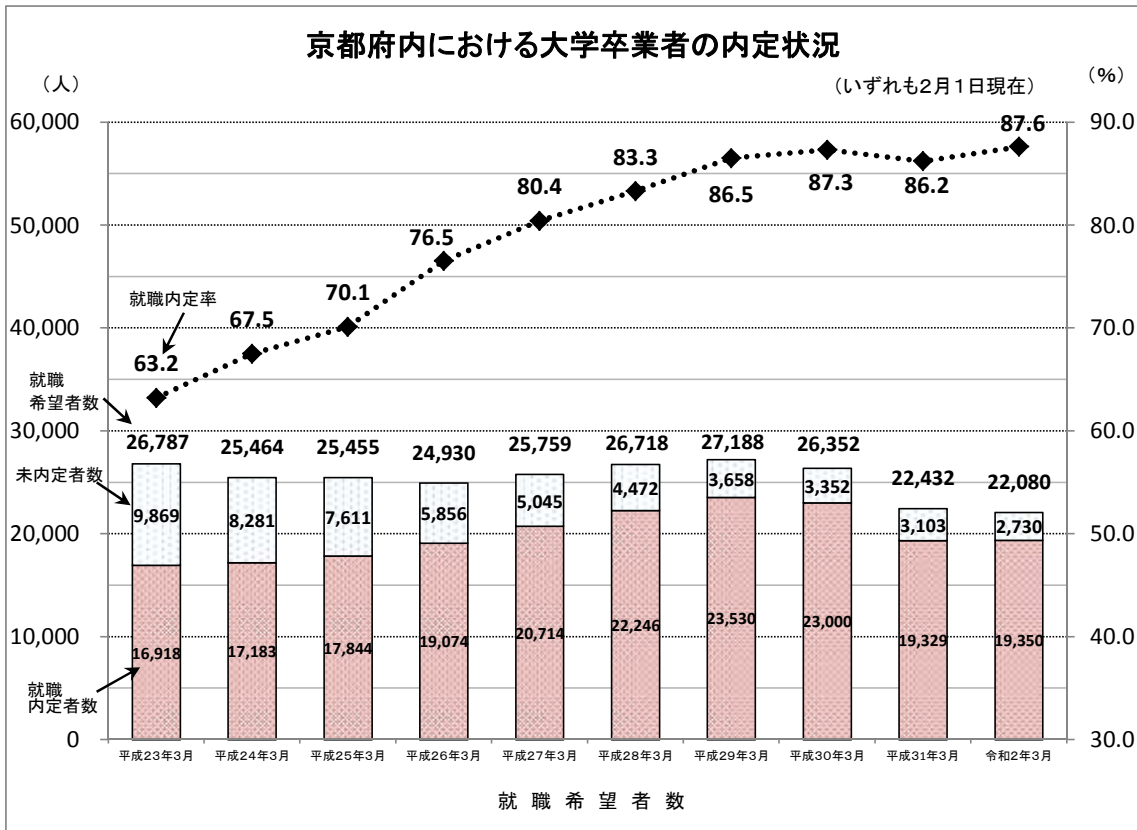
京都府内における大学卒業予定者の内定状況

就職希望者数、就職内定者数、就職内定率の状況

大学(いずれも2月1日現在)

	就職希望者数 (人)	就職内定者数 (人)	未内定者数 (人)	就職内定率 (%)	対前年同月比 (ポイント)
令和2年3月 卒業予定者	22,080	19,350	2,730	87.6	+1.4
平成31年3月 卒業生	22,432	19,329	3,103	86.2	-1.1
平成30年3月 卒業生	26,352	23,000	3,352	87.3	+0.8
平成29年3月 卒業生	27,188	23,530	3,658	86.5	+3.2
平成28年3月 卒業生	26,718	22,246	4,472	83.3	+2.9
平成27年3月 卒業生	25,759	20,714	5,045	80.4	+3.9
平成26年3月 卒業生	24,930	19,074	5,856	76.5	+6.4
平成25年3月 卒業生	25,455	17,844	7,611	70.1	+2.6
平成24年3月 卒業生	25,464	17,183	8,281	67.5	+4.3
平成23年3月 卒業生	26,787	16,918	9,869	63.2	-

※平成23年3月卒業生より調査開始



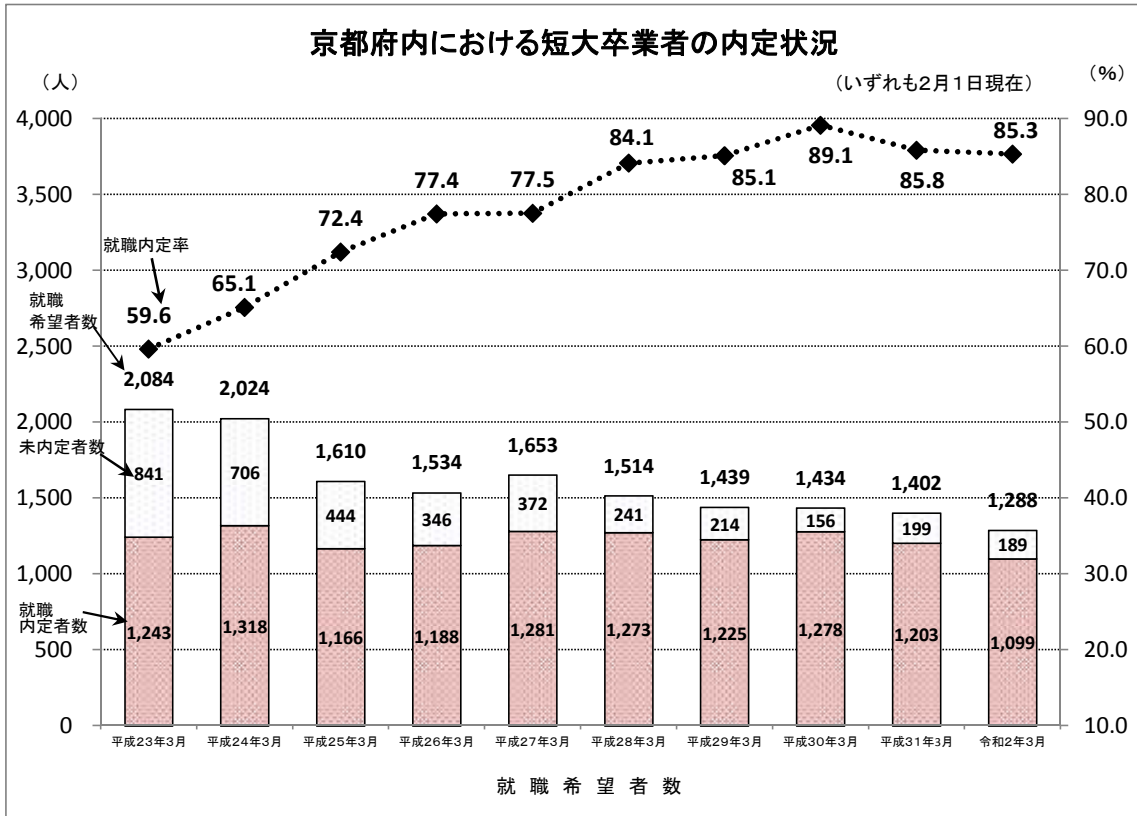
京都府内における短大卒業予定者の内定状況

就職希望者数、就職内定者数、就職内定率の状況

短大(いずれも2月1日現在)

	就職希望者数 (人)	就職内定者数 (人)	未内定者数 (人)	就職内定率 (%)	対前年同月比 (ポイント)
令和2年3月 卒業予定者	1,288	1,099	189	85.3	-0.5
平成31年3月 卒業予定者	1,402	1,203	199	85.8	-3.3
平成30年3月 卒業業者	1,434	1,278	156	89.1	+4.0
平成29年3月 卒業業者	1,439	1,225	214	85.1	+1.0
平成28年3月 卒業業者	1,514	1,273	241	84.1	+6.6
平成27年3月 卒業業者	1,653	1,281	372	77.5	+0.1
平成26年3月 卒業業者	1,534	1,188	346	77.4	+5.0
平成25年3月 卒業業者	1,610	1,166	444	72.4	+7.3
平成24年3月 卒業業者	2,024	1,318	706	65.1	+5.5
平成23年3月 卒業業者	2,084	1,243	841	59.6	-

※平成23年3月卒業業者より調査開始



京都府内における大学・短大卒業予定者の就職内定状況 (男女別・文理別)

～ 令和2年3月卒業予定者の内定率は87.5%となり、1.4ポイント増～
男女別では、女子が男子を1.8ポイント上回る。
文系・理系別では、文系が前年度より1.9ポイント増。

1. 京都府内における大学・短大卒業者の就職状況

(いずれも2月1日現在)

	就職希望者数	就職内定者数	未内定者数	就職内定率
令和2年3月卒業予定者	23,368人	20,449人	2,919人	87.5%
平成31年3月卒業生	23,834人	20,532人	3,302人	86.1%
対前年同月比	▲466人	▲83人	▲383人	1.4ポイント増

※ 40校から回答 (H31年3月卒業者については、38校から回答)

2. 男女別

	就職希望者数	就職内定者数	未内定者数	就職内定率(昨年度)
男子	9,958人	8,612人	1,346人	86.5% (85.3%)
女子	13,410人	11,837人	1,573人	88.3% (86.8%)
合計	23,368人	20,449人	2,919人	87.5% (86.1%)

※ 40校から回答 (H31年3月卒業者については、38校から回答)

3. 文系・理系別

	就職希望者数	就職内定者数	未内定者数	就職内定率(昨年度)
文系	19,617人	17,139人	2,478人	87.4% (85.5%)
理系	3,751人	3,310人	441人	88.2% (90.0%)
合計	23,368人	20,449人	2,919人	87.5% (86.1%)

※ 40校から回答 (H31年3月卒業者については、38校から回答)

※ 男女別、文理別については、平成27年3月卒業生から調査開始

新規高等学校卒業者の求人・求職・就職の状況

～内定率は87.5%で対前年同月比2.2ポイント減。
求人倍率は3.30倍で対前年同月比0.23ポイント増となり、7年連続で上昇～

		各 年 1 月 末 日 時 点				
	① 求人数 (人)	② 学校又は安定所の紹介を希望する求職者 (人)	③ 学校又は安定所の紹介による就職内定者数 (人)	④ (①/②) 求人倍率 (倍)	⑤ (③/②×100) 就職内定率	
計	令和2年3月卒	6,152	1,865	1,632	3.30	87.5%
	平成31年3月卒	5,779	1,885	1,691	3.07	89.7%
	平成30年3月卒	5,302	1,869	1,662	2.84	88.9%
	平成29年3月卒	5,048	1,839	1,647	2.74	89.6%
	平成28年3月卒	4,695	1,774	1,556	2.65	87.7%
男	令和2年3月卒		1,132	991		87.5%
	平成31年3月卒		1,102	995		90.3%
	平成30年3月卒		1,102	982		89.1%
	平成29年3月卒		1,110	1,005		90.5%
	平成28年3月卒		1,059	945		89.2%
女	令和2年3月卒		733	641		87.4%
	平成31年3月卒		783	696		88.9%
	平成30年3月卒		767	680		88.7%
	平成29年3月卒		729	642		88.1%
	平成28年3月卒		715	611		85.5%

新規高等学校卒業者の求人・求職・就職の状況（南部地域・北部地域別）

～ 北部地域の就職内定率が南部地域を9.1ポイント上回る ～

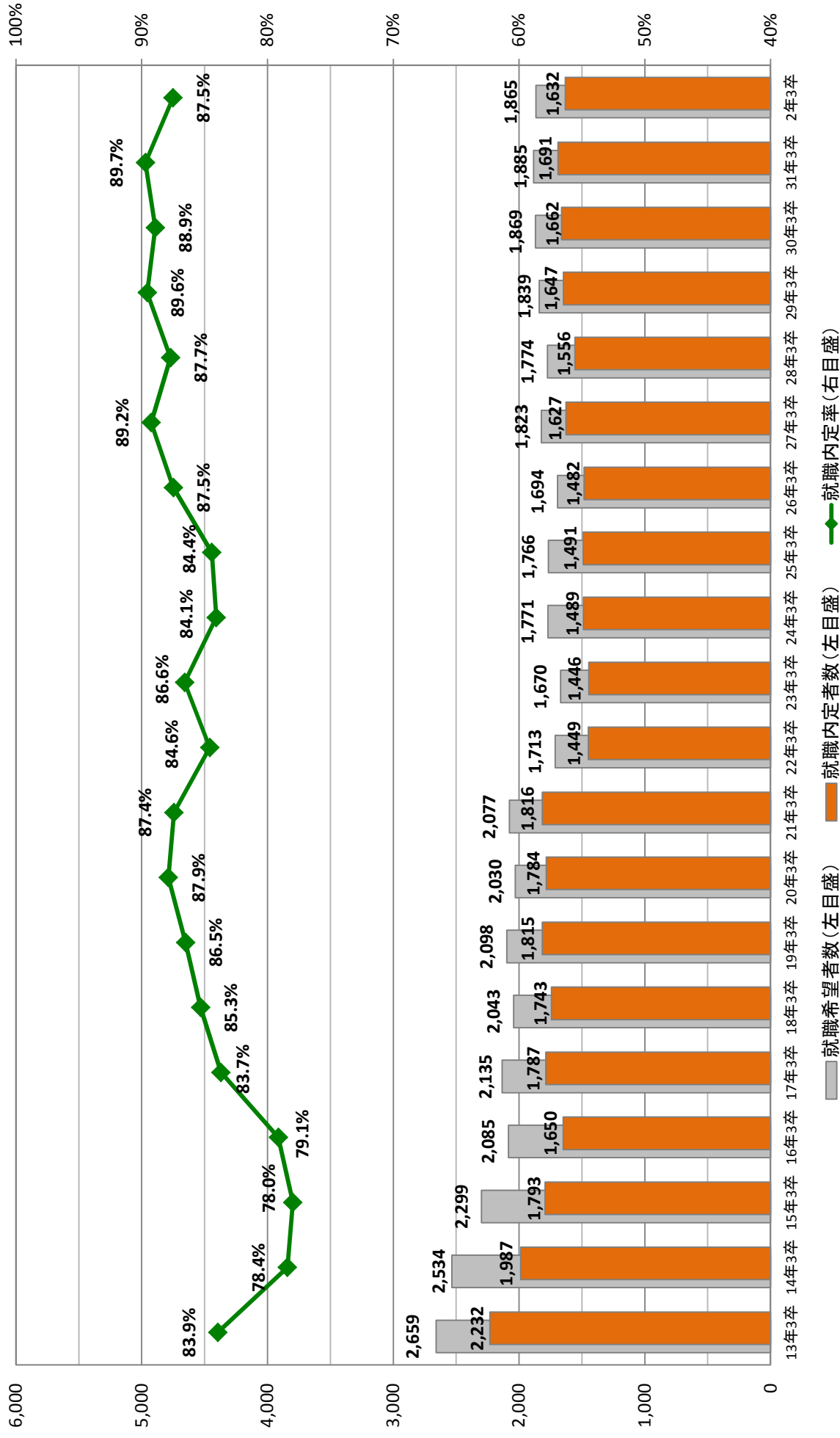
各年1月末日時点

	求人数	求人倍率	求職者数	就職内定者数	未内定者数	就職内定率
令和元年度	6,152 (5,779)	3.30 (3.07)	1,865 (1,885)	1,632 (1,691)	233 (194)	87.5 (89.7)
南部地域	5,262 (4,905)	4.27 (4.00)	1,231 (1,227)	1,039 (1,060)	192 (167)	84.4 (86.4)
北部地域	890 (874)	1.40 (1.33)	634 (658)	593 (631)	41 (27)	93.5 (95.9)

※下段()内は平成30年度の数値

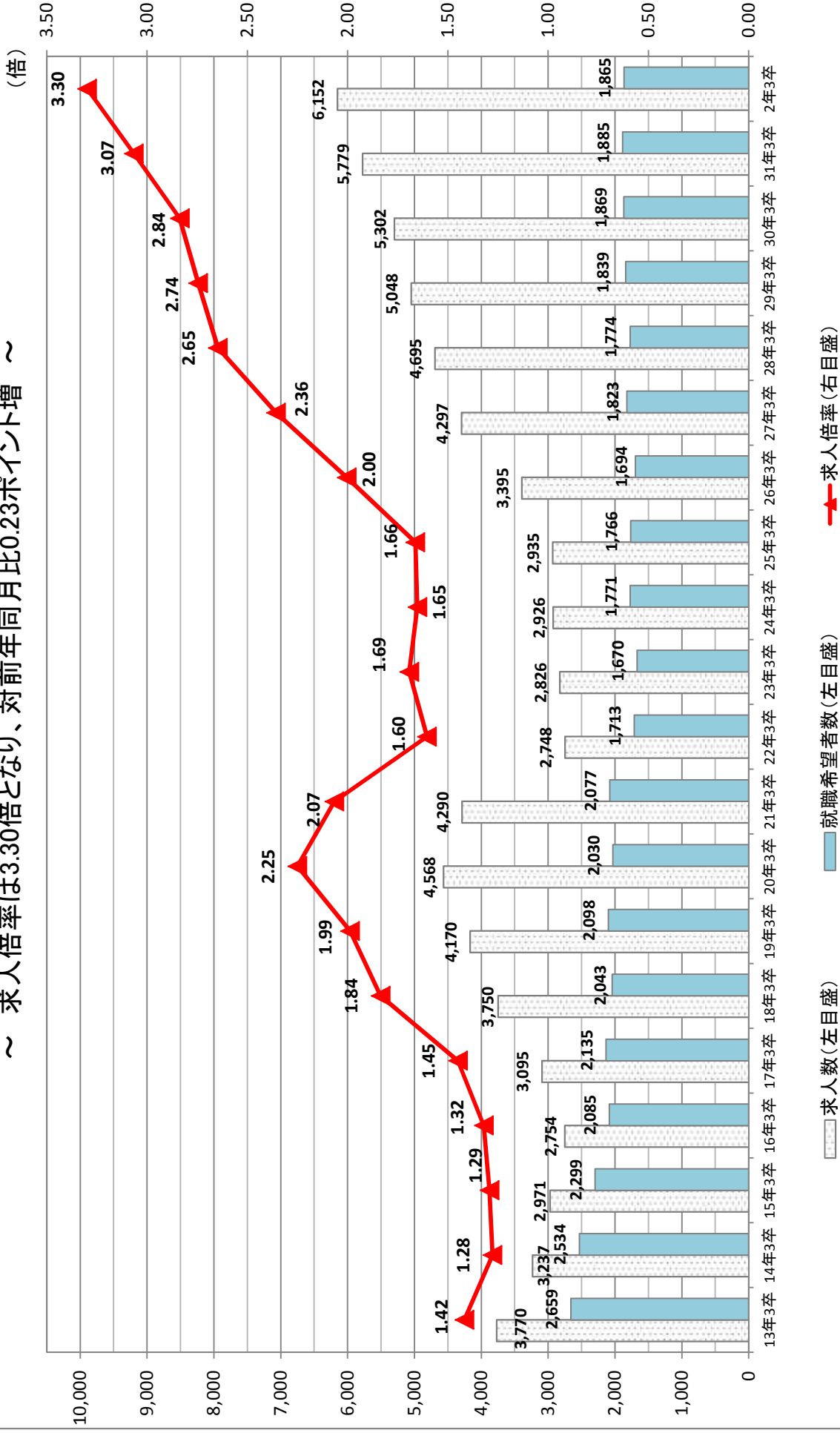
新規高等学校卒業業者の求職・就職状況の推移(1月末現在)

～ 内定率は87.5%となり、対前年同月比2.2ポイント減 ～



新規高等学校卒業業者の求人・求職・就職状況の推移(1月末現在)

～ 求人倍率は3.30倍となり、対前年同月比0.23ポイント増 ～



令和2年3月新規高等学校卒対象 産業別・職業別・規模別求人推移

京都労働局

(令和2年1月分)

産業別	H28.3卒	H29.3卒	H30.3卒	H31.3卒	R2.3卒	増減数	増減率(+%)
A, B 農・林・漁業	15	18	27	31	31	0	0.0%
D 建設業	459	475	533	579	808	229	39.6%
E 製造業	1,280	1,338	1,561	1,843	1,775	-68	-3.7%
G 情報通信業	149	152	43	61	187	126	206.6%
H 運輸業, 郵便業	242	334	386	423	479	56	13.2%
I 卸売業, 小売業	550	595	642	666	722	56	8.4%
K 不動産業, 物品賃貸業	73	98	91	126	135	9	7.1%
L 学術研究, 専門・技術サービス業	43	49	62	62	73	11	17.7%
M 宿泊業, 飲食サービス業	754	777	772	774	669	-105	-13.6%
N 生活関連サービス業, 娯楽業	330	347	264	275	263	-12	-4.4%
P 医療, 福祉	640	700	703	721	768	47	6.5%
Q 複合サービス事業	11	14	10	10	19	9	90.0%
R サービス業(他に分類されないもの)	123	147	194	195	198	3	1.5%
上記以外の業種	26	4	14	13	25	12	92.3%
合計	4,695	5,048	5,302	5,779	6,152	373	6.5%

職業別

A, B 専門的、技術的、管理的職業	391	395	445	513	567	54	10.5%
C 事務的職業	251	268	317	344	317	-27	-7.8%
D 販売職業	491	492	428	412	608	196	47.6%
E サービスの職業	1,634	1,758	1,675	1,731	1,738	7	0.4%
美容・美容師等	209	229	175	208	216	8	3.8%
調理師見習等	565	578	563	523	502	-21	-4.0%
飲食店店員等	366	402	354	393	351	-42	-10.7%
その他	494	549	583	607	669	62	10.2%
H, I, J, K 技能工、採掘、製造、建築の職業	1,854	2,027	2,329	2,689	2,778	89	3.3%
① 製造・製作の職業	1,344	1,392	1,559	1,814	1,790	-24	-1.3%
② 定置機関・建設機械運転	98	101	124	127	154	27	21.3%
③ 採掘・建設・労務の職業	362	458	559	640	706	66	10.3%
その他	50	76	87	108	128	20	18.5%
F, G その他の職業	74	108	108	90	144	54	60.0%
希望職種未定							
合計	4,695	5,048	5,302	5,779	6,152	373	6.5%

規模別

29人以下	1,691	1,787	1,942	2,009	2,167	158	7.9%
30~99人	1,370	1,478	1,669	1,846	1,996	150	8.1%
100~299人	930	1,030	1,088	1,218	1,204	-14	-1.1%
300~499人	266	247	191	256	289	33	12.9%
500~999人	98	159	158	164	229	65	39.6%
1,000人以上	340	347	254	286	267	-19	-6.6%
合計	4,695	5,048	5,302	5,779	6,152	373	6.5%