

求人・求職バランスシート(令和2年1月分)

京都労働局

◎常用

(単位:人倍)

職業計	求人募集数	求職者数	求人倍率
A 管理的職業	31,282	21,096	1.48
B 専門的・技術的職業	7,437	3,142	2.37
07 開発技術者	417	165	2.53
08 製造技術者	222	252	0.88
09 建築・土木技術者等	1,110	146	7.60
10 情報処理・通信技術者	700	344	2.03
11 その他の技術者	33	10	3.30
12 医師・薬剤師等	116	40	2.90
13 保健師、助産師、看護師	1,152	416	2.77
14 医療技術者	577	142	4.06
15 その他の保健医療	599	202	2.97
16 社会福祉の専門的職業	1,888	415	4.55
22 美術家、デザイナー等	247	418	0.59
05.06.17～21.23.24その他の専門的職業	376	592	0.64
C 事務的職業	2,586	6,356	0.41
25 一般事務員	1,678	5,330	0.31
26 会計事務員	292	442	0.66
27 生産関連事務員	248	145	1.71
28 営業・販売関連事務員	293	359	0.82
29 外勤事務員	3	3	1.00
30 運輸・郵便事務	54	26	2.08
31 事務用機器操作の職業	18	51	0.35
D 販売の職業	4,048	1,750	2.31
32 商品販売の職業	1,969	776	2.54
33 販売類似的職業	126	20	6.30
34 営業の職業	1,953	954	2.05
E サービスの職業	6,367	2,006	3.17
35 家庭生活支援サービス		5	-
36 介護サービスの職業	2,572	606	4.24
37 保健医療サービス	402	82	4.90
38 生活衛生サービス	577	165	3.50
39 飲食物調理の職業	1,486	488	3.05
40 接客・給仕の職業	1,097	402	2.73
41 居住施設・ビルの管理	102	114	0.89
42 その他のサービス	131	144	0.91
F 保安の職業	792	118	6.71
G 農林漁業の職業	148	117	1.26
H 生産工程の職業	3,232	1,959	1.65
49 生産設備(金属)	28	34	0.82
50 生産設備(金属除く)	80	55	1.45
51 生産設備(機械)	86	49	1.76
52 金属材料製造等	850	234	3.63
54 製品製造・加工処理	840	728	1.15
57 機械組立の職業	392	339	1.16
60 機械整備・修理の職業	551	107	5.15
61 製品検査(金属)	30	25	1.20
62 製品検査(金属除く)	63	24	2.63
63 機械検査の職業	41	23	1.78
64 生産関連・生産類似	271	341	0.79
I 輸送・機械運転の職業	2,712	806	3.36
65 鉄道運転の職業	1	6	0.17
66 自動車運転の職業	2,392	559	4.28
67 船舶・航空機運転	1	9	0.11
68 その他の輸送の職業	66	68	0.97
69 定置・建設機械運転	252	164	1.54
J 建設・探掘の職業	2,368	248	9.55
70 建設躯体工事の職業	504	20	25.20
71 建設の職業	625	90	6.94
72 電気工事の職業	479	70	6.84
73 土木の職業	746	67	11.13
74 探掘の職業	14	1	14.00
K 運搬・清掃等の職業	1,470	1,834	0.80
75 運搬の職業	735	509	1.44
76 清掃の職業	283	300	0.94
77 包装の職業	39	33	1.18
78 その他の運搬等の職業	413	992	0.42
分類不能の職業		2,683	-
(IT関連の職業計)	1,392	877	1.59
(IT技術関連)	991	464	2.14
(IT操作関連)	253	367	0.69
(IT製造関連)	148	46	3.22
(福祉関連の職業計)	5,006	1,350	3.71
(介護関連)	3,486	819	4.26
(その他の福祉)	1,520	531	2.86

◎常用的パート

(単位:人倍)

職業計	求人募集数	求職者数	求人倍率
A 管理的職業	21,350	14,444	1.48
B 専門的・技術的職業	3,203	1,529	2.09
07 開発技術者	9	19	0.47
08 製造技術者	42	84	0.50
09 建築・土木技術者等	26	26	1.00
10 情報処理・通信技術者	10	40	0.25
11 その他の技術者	8	3	2.67
12 医師・薬剤師等	105	56	1.88
13 保健師、助産師、看護師	867	422	2.05
14 医療技術者	333	67	4.97
15 その他の保健医療	214	82	2.61
16 社会福祉の専門的職業	1,007	341	2.95
22 美術家、デザイナー等	115	114	1.01
05.06.17～21.23.24その他の専門的職業	467	275	1.70
C 事務的職業	2,314	3,408	0.68
25 一般事務員	1,679	3,054	0.55
26 会計事務員	274	137	2.00
27 生産関連事務員	151	67	2.25
28 営業・販売関連事務員	141	77	1.83
29 外勤事務員	6	2	3.00
30 運輸・郵便事務	40	6	6.67
31 事務用機器操作の職業	23	65	0.35
D 販売の職業	1,972	810	2.43
32 商品販売の職業	1,926	734	2.62
33 販売類似的職業	6	14	0.43
34 営業の職業	40	62	0.65
E サービスの職業	7,678	1,863	4.12
35 家庭生活支援サービス	26	6	4.33
36 介護サービスの職業	2,409	463	5.20
37 保健医療サービス	352	84	4.19
38 生活衛生サービス	546	131	4.17
39 飲食物調理の職業	2,225	557	3.99
40 接客・給仕の職業	1,731	367	4.72
41 居住施設・ビルの管理	83	113	0.73
42 その他のサービス	306	142	2.15
F 保安の職業	475	91	5.22
G 農林漁業の職業	108	53	2.04
H 生産工程の職業	1,316	652	2.02
49 生産設備(金属)	4	2	2.00
50 生産設備(金属除く)	26	12	2.17
51 生産設備(機械)	7	5	1.40
52 金属材料製造等	96	34	2.82
54 製品製造・加工処理	732	331	2.21
57 機械組立の職業	179	95	1.88
60 機械整備・修理の職業	72	19	3.79
61 製品検査(金属)	23	16	1.44
62 製品検査(金属除く)	86	35	2.46
63 機械検査の職業	39	14	2.79
64 生産関連・生産類似	52	89	0.58
I 輸送・機械運転の職業	658	218	3.02
65 鉄道運転の職業		0	-
66 自動車運転の職業	609	163	3.74
67 船舶・航空機運転			-
68 その他の輸送の職業	15	20	0.75
69 定置・建設機械運転	34	35	0.97
J 建設・探掘の職業	102	40	2.55
70 建設躯体工事の職業	19	2	9.50
71 建設の職業	42	16	2.63
72 電気工事の職業	8	17	0.47
73 土木の職業	33	5	6.60
74 探掘の職業			-
K 運搬・清掃等の職業	3,522	3,408	1.03
75 運搬の職業	592	191	3.10
76 清掃の職業	1,826	749	2.44
77 包装の職業	231	67	3.45
78 その他の運搬等の職業	873	2,401	0.36
分類不能の職業		2,357	-
(IT関連の職業計)	155	226	0.69
(IT技術関連)	15	69	0.22
(IT操作関連)	85	139	0.61
(IT製造関連)	55	18	3.06
(福祉関連の職業計)	3,831	1,070	3.58
(介護関連)	2,854	589	4.85
(その他の福祉)	977	481	2.03

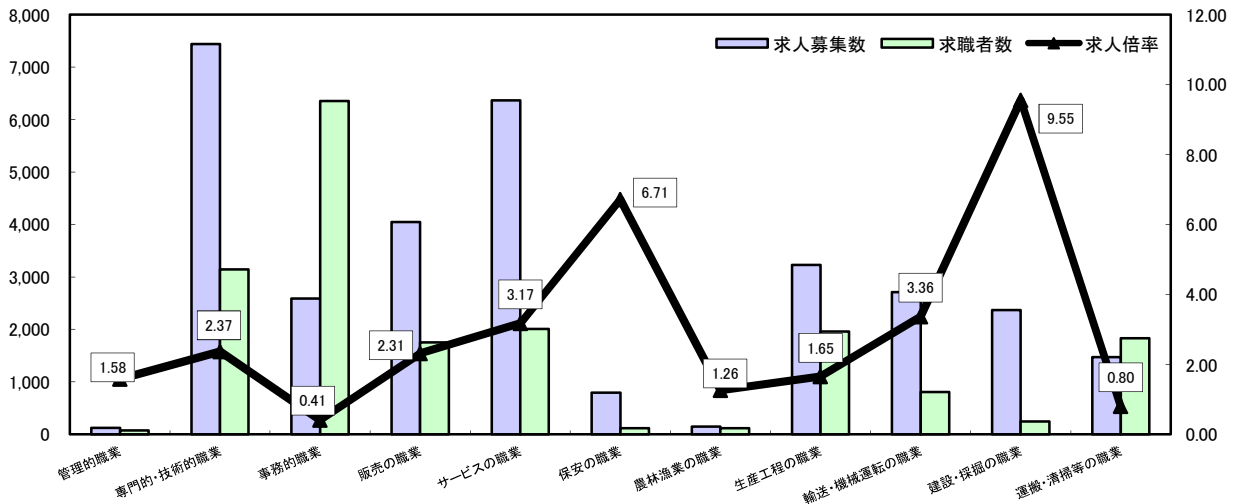
※ 資料出所:職業安定業務統計
 ※ 職種は平成24年3月改定「厚生労働省編職業分類表」に基づくもの。
 ※ 有効求人倍率は原数値
 ※ この数値は、京都労働局管内の公共職業安定所の合計数です。
 ※ 求人募集数・求職者数・求人倍率は正式にはそれぞれ有効求人数・有効求職者数・有効求人倍率といえます。
 ※ 常用とは、雇用契約において雇用期間の定めがないか又は4ヶ月以上の雇用期間が定められているもの(季節労働者を除く)をいいます。
 ※ 常用的パートとは、パートタイムの内雇用期間の定めがないか又は4ヶ月以上の雇用期間によって就労するものをいいます。
 ※ 「IT関連の職業」及び「福祉関連の職業」についてはそれぞれの職業から抽出した内数
 「IT技術関連」とは、電気・電子・電気通信設計技術者、同機器生産技術者、システムコンサルタント、システム設計技術者、ソフトウェア開発技術者、プログラマーなど
 「IT操作関連」とは、グラフィックデザイナー、ウェブデザイナー、データ入力係員、製図工など
 「IT製造関連」とは、電気通信機械器具組立工、半導体製品製造工、被覆電線製造工、電気通信機械器具修理工、通信線架敷・敷設作業員、電気通信設備作業員など
 「介護関連」とは、福祉施設指導専門員、介護支援専門員、医療ソーシャルワーカー、家政婦(夫)、家事手伝、施設介護員、訪問介護職など
 「その他の福祉」とは、保健師、助産師、看護師、理学療法士、作業療法士、視能訓練士、言語聴覚士、福祉相談・指導専門員など

求人・求職バランスシート

令和2年1月

京都労働局

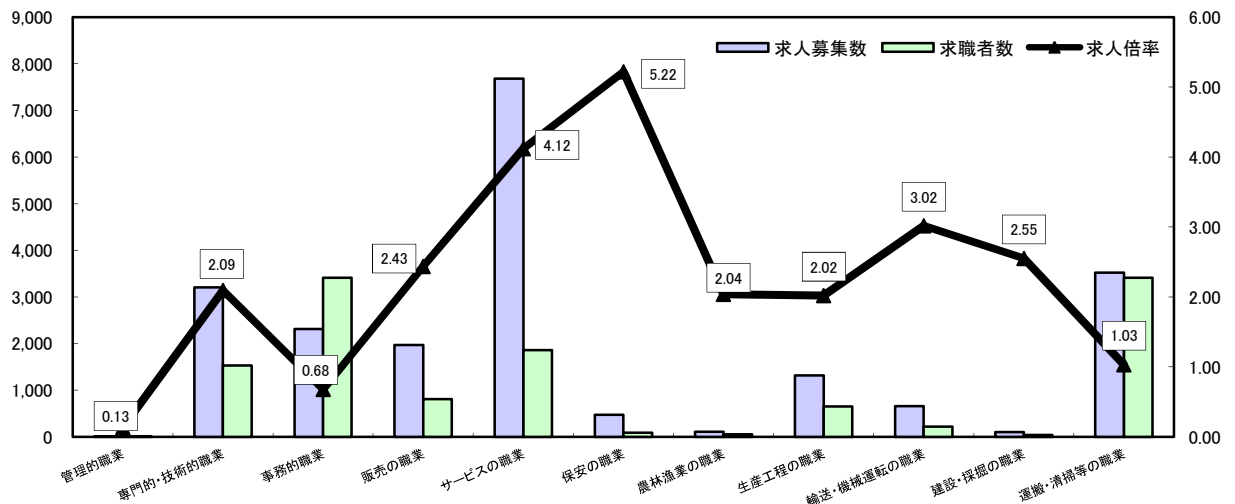
常用



*求人募集数・求職者数は左目盛(人)、求人倍率は右目盛(倍)

	管理的職業	専門的・技術的職業	事務的職業	販売の職業	サービスの職業	保安の職業	農林漁業の職業	生産工程の職業	輸送・機械運転の職業	建設・採掘の職業	運搬・清掃等の職業	職業の合計
求人募集数	122	7,437	2,586	4,048	6,367	792	148	3,232	2,712	2,368	1,470	31,282
求職者数	77	3,142	6,356	1,750	2,006	118	117	1,959	806	248	1,834	21,096
求人倍率	1.58	2.37	0.41	2.31	3.17	6.71	1.26	1.65	3.36	9.55	0.80	1.48

常用的パート



*求人募集数・求職者数は左目盛(人)、求人倍率は右目盛(倍)

	管理的職業	専門的・技術的職業	事務的職業	販売の職業	サービスの職業	保安の職業	農林漁業の職業	生産工程の職業	輸送・機械運転の職業	建設・採掘の職業	運搬・清掃等の職業	職業の合計
求人募集数	2	3,203	2,314	1,972	7,678	475	108	1,316	658	102	3,522	21,350
求職者数	15	1,529	3,408	810	1,863	91	53	652	218	40	3,408	14,444
求人倍率	0.13	2.09	0.68	2.43	4.12	5.22	2.04	2.02	3.02	2.55	1.03	1.48

- (注) 1 求人募集数・求職者数・求人倍率は正式にはそれぞれ有効求人数・有効求職者数・有効求人倍率といいます。
 2 求人倍率は、求職者1人あたりの求人募集数を意味しています。
 3 [職業の合計]欄には、[職業分類不能]を含みます。
 4 常用とは、雇用契約において雇用期間の定めがないか又は4ヶ月以上の雇用期間が定められているもの(季節労働者を除く)をいいます。
 5 常用的パートとは、パートタイムのうち雇用期間の定めがないか又は4ヶ月以上の雇用期間によって就労するものをいいます。

求人・求職バランスシート(令和2年1月分)

ハローワーク南部5所計

◎常用

◎常用的パート

(京都西陣所、京都七条所、伏見所、宇治所、京都田辺所)

	(単位:人倍)		
	求人募集数	求職者数	求人倍率
職業計	27,388	18,701	1.46
A 管理的職業	99	74	1.34
B 専門的・技術的職業	6,573	2,900	2.27
07 開発技術者	368	159	2.31
08 製造技術者	196	202	0.97
09 建築・土木技術者等	829	128	6.48
10 情報処理・通信技術者	684	332	2.06
11 その他の技術者	30	9	3.33
12 医師・薬剤師等	99	38	2.61
13 保健師、助産師、看護師	985	364	2.71
14 医療技術者	509	130	3.92
15 その他の保健医療	573	192	2.98
16 社会福祉の専門的職業	1,727	373	4.63
22 美術家、デザイナー等	227	400	0.57
05.06.17～21.23.24その他の専門的職業	346	573	0.60
C 事務的職業	2,260	5,831	0.39
25 一般事務員	1,469	4,850	0.30
26 会計事務員	261	433	0.60
27 生産関連事務員	212	136	1.56
28 営業・販売関連事務員	249	339	0.73
29 外勤事務員	2	3	0.67
30 運輸・郵便事務	49	23	2.13
31 事務用機器操作の職業	18	47	0.38
D 販売の職業	3,709	1,595	2.33
32 商品販売の職業	1,813	687	2.64
33 販売類似的職業	125	19	6.58
34 営業の職業	1,771	889	1.99
E サービスの職業	5,593	1,762	3.17
35 家庭生活支援サービス		5	-
36 介護サービスの職業	2,320	514	4.51
37 保健医療サービス	346	72	4.81
38 生活衛生サービス	490	155	3.16
39 飲食物調理の職業	1,329	440	3.02
40 接客・給仕の職業	904	345	2.62
41 居住施設・ビルの管理	99	106	0.93
42 その他のサービス	105	125	0.84
F 保安の職業	675	88	7.67
G 農林漁業の職業	100	75	1.33
H 生産工程の職業	2,632	1,504	1.75
49 生産設備(金属)	20	22	0.91
50 生産設備(金属除く)	72	46	1.57
51 生産設備(機械)	82	42	1.95
52 金属材料製造等	712	186	3.83
54 製品製造・加工処理	678	561	1.21
57 機械組立の職業	347	253	1.37
60 機械整備・修理の職業	393	83	4.73
61 製品検査(金属)	19	17	1.12
62 製品検査(金属除く)	51	14	3.64
63 機械検査の職業	34	15	2.27
64 生産関連・生産類似	224	265	0.85
I 輸送・機械運転の職業	2,439	667	3.66
65 鉄道運転の職業		6	-
66 自動車運転の職業	2,206	453	4.87
67 船舶・航空機運転		1	-
68 その他の輸送の職業	42	52	0.81
69 定置・建設機械運転	191	155	1.23
J 建設・探掘の職業	1,952	191	10.22
70 建設躯体工事の職業	424	15	28.27
71 建設の職業	549	66	8.32
72 電気工事の職業	386	62	6.23
73 土木の職業	587	48	12.23
74 探掘の職業	6		-
K 運搬・清掃等の職業	1,356	1,525	0.89
75 運搬の職業	679	447	1.52
76 清掃の職業	254	234	1.09
77 包装の職業	31	25	1.24
78 その他の運搬等の職業	392	819	0.48
分類不能の職業		2,489	-
(IT関連の職業計)	1,311	828	1.58
(IT技術関連)	943	441	2.14
(IT操作関連)	237	349	0.68
(IT製造関連)	131	38	3.45
(福祉関連の職業計)	4,458	1,171	3.81
(介護関連)	3,134	702	4.46
(その他の福祉)	1,324	469	2.82

	(単位:人倍)		
	求人募集数	求職者数	求人倍率
職業計	18,720	12,419	1.51
A 管理的職業	1	14	0.07
B 専門的・技術的職業	2,854	1,354	2.11
07 開発技術者	9	17	0.53
08 製造技術者	42	72	0.58
09 建築・土木技術者等	23	24	0.96
10 情報処理・通信技術者	10	36	0.28
11 その他の技術者	3	3	1.00
12 医師・薬剤師等	99	50	1.98
13 保健師、助産師、看護師	769	354	2.17
14 医療技術者	297	58	5.12
15 その他の保健医療	200	77	2.60
16 社会福祉の専門的職業	863	300	2.88
22 美術家、デザイナー等	102	107	0.95
05.06.17～21.23.24その他の専門的職業	437	256	1.71
C 事務的職業	2,108	3,005	0.70
25 一般事務員	1,512	2,675	0.57
26 会計事務員	263	131	2.01
27 生産関連事務員	141	62	2.27
28 営業・販売関連事務員	129	69	1.87
29 外勤事務員	6	2	3.00
30 運輸・郵便事務	35	5	7.00
31 事務用機器操作の職業	22	61	0.36
D 販売の職業	1,620	715	2.27
32 商品販売の職業	1,576	649	2.43
33 販売類似的職業	5	13	0.38
34 営業の職業	39	53	0.74
E サービスの職業	6,715	1,558	4.31
35 家庭生活支援サービス	19	5	3.80
36 介護サービスの職業	2,203	381	5.78
37 保健医療サービス	313	74	4.23
38 生活衛生サービス	491	119	4.13
39 飲食物調理の職業	2,007	452	4.44
40 接客・給仕の職業	1,325	295	4.49
41 居住施設・ビルの管理	78	111	0.70
42 その他のサービス	279	121	2.31
F 保安の職業	426	71	6.00
G 農林漁業の職業	77	44	1.75
H 生産工程の職業	1,091	484	2.25
49 生産設備(金属)	3	2	1.50
50 生産設備(金属除く)	25	10	2.50
51 生産設備(機械)	7	4	1.75
52 金属材料製造等	77	29	2.66
54 製品製造・加工処理	585	253	2.31
57 機械組立の職業	168	56	3.00
60 機械整備・修理の職業	64	17	3.76
61 製品検査(金属)	14	10	1.40
62 製品検査(金属除く)	69	20	3.45
63 機械検査の職業	33	10	3.30
64 生産関連・生産類似	46	73	0.63
I 輸送・機械運転の職業	594	175	3.39
65 鉄道運転の職業		0	-
66 自動車運転の職業	550	128	4.30
67 船舶・航空機運転			-
68 その他の輸送の職業	15	17	0.88
69 定置・建設機械運転	29	30	0.97
J 建設・探掘の職業	94	32	2.94
70 建設躯体工事の職業	19	2	9.50
71 建設の職業	39	12	3.25
72 電気工事の職業	6	13	0.46
73 土木の職業	30	5	6.00
74 探掘の職業			-
K 運搬・清掃等の職業	3,140	2,837	1.11
75 運搬の職業	518	150	3.45
76 清掃の職業	1,668	616	2.71
77 包装の職業	226	59	3.83
78 その他の運搬等の職業	728	2,012	0.36
分類不能の職業		2,130	-
(IT関連の職業計)	145	207	0.70
(IT技術関連)	15	63	0.24
(IT操作関連)	76	130	0.58
(IT製造関連)	54	14	3.86
(福祉関連の職業計)	3,454	901	3.83
(介護関連)	2,594	492	5.27
(その他の福祉)	860	409	2.10

※ 資料出所:職業安定業務統計

※ 職種は平成24年3月改定「厚生労働省編職業分類表」に基づくもの。

※ 有効求人倍率は原数値

※ この数値は、京都労働局管内の南部5公共職業安定所の合計数です。

※ 求人募集数・求職者数・求人倍率は正式にはそれぞれ有効求人数・有効求職者数・有効求人倍率といえます。

※ 常用とは、雇用契約において雇用期間の定めがないか又は4ヶ月以上の雇用期間が定められているもの(季節労働者を除く)をいいます。

※ 常用的パートとは、パートタイムの内雇用期間の定めがないか又は4ヶ月以上の雇用期間によって就労するものをいいます。

※ 「IT関連の職業」及び「福祉関連の職業」についてはそれぞれの職業から抽出した内数

「IT技術関連」とは、電気・電子・電気通信設計技術者、同機器生産技術者、システムコンサルタント、システム設計技術者、ソフトウェア開発技術者、プログラマーなど

「IT操作関連」とは、グラフィックデザイナー、ウェブデザイナー、データ入力係員、製図工など

「IT製造関連」とは、電気通信機械器具組立工、半導体製品製造工、被覆電線製造工、電気通信機械器具修理工、通信線架線・敷設作業員、電気通信設備作業員など

「介護関連」とは、福祉施設指導専門員、介護支援専門員、医療ソーシャルワーカー、家政婦(夫)、家事手伝、施設介護員、訪問介護職など

「その他の福祉」とは、保健師、助産師、看護師、理学療法士、作業療法士、視能訓練士、言語聴覚士、福祉相談・指導専門員など

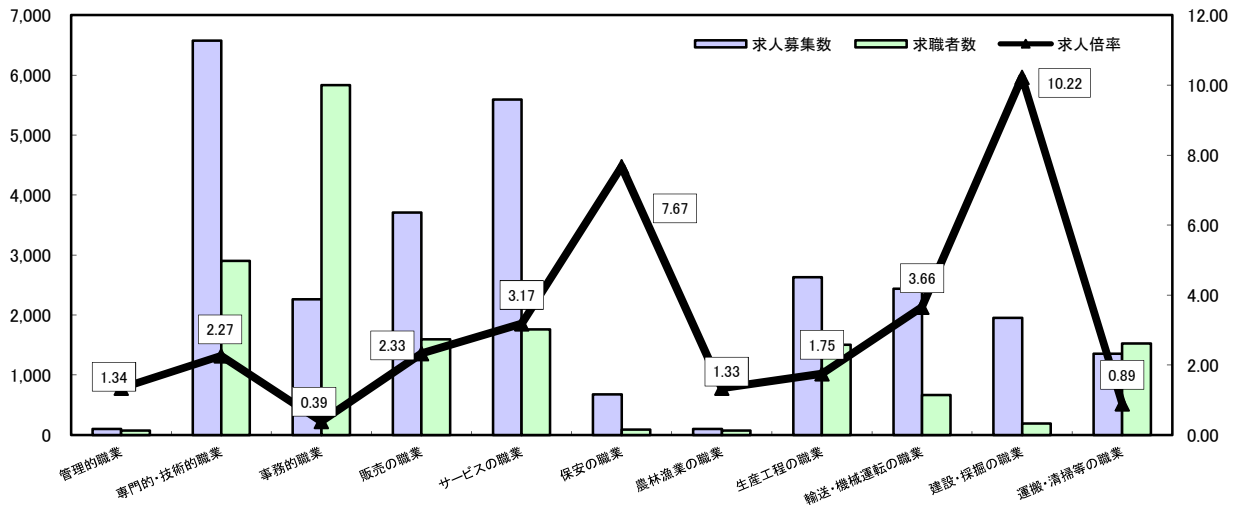
求人・求職バランスシート

令和2年1月

ハローワーク南部5所

(京都西陣所、京都七条所、伏見所、宇治所、京都辺所)

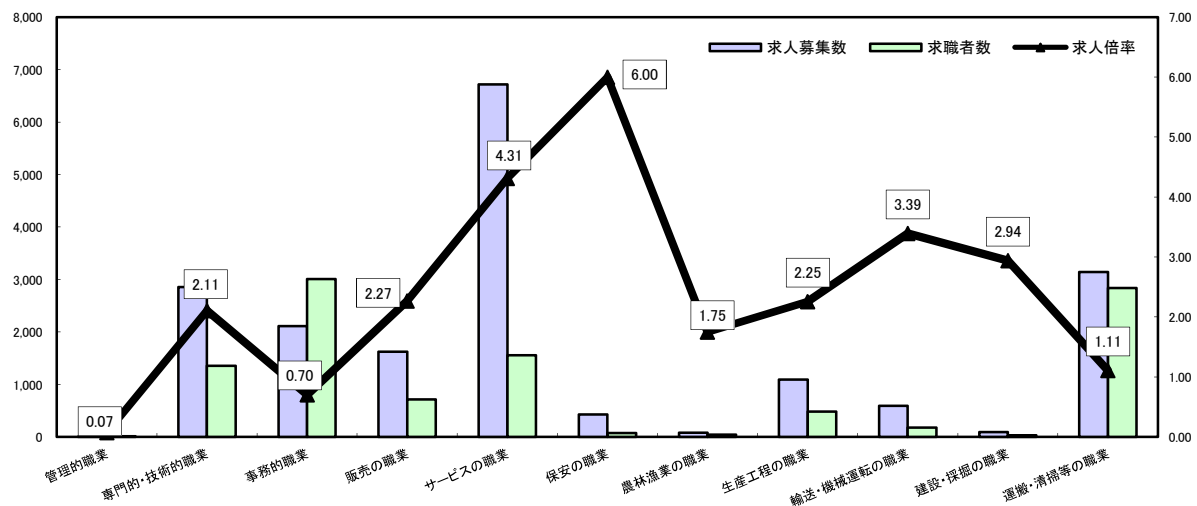
常用



*求人募集数・求職者数は左目盛(人)、求人倍率は右目盛(倍)

	管理的職業	専門的・技術的職業	事務的職業	販売の職業	サービスの職業	保安の職業	農林漁業の職業	生産工程の職業	輸送・機械運転の職業	建設・採掘の職業	運搬・清掃等の職業	職業の合計
求人募集数	99	6,573	2,260	3,709	5,593	675	100	2,632	2,439	1,952	1,356	27,388
求職者数	74	2,900	5,831	1,595	1,762	88	75	1,504	667	191	1,525	18,701
求人倍率	1.34	2.27	0.39	2.33	3.17	7.67	1.33	1.75	3.66	10.22	0.89	1.46

常用的パート



*求人募集数・求職者数は左目盛(人)、求人倍率は右目盛(倍)

	管理的職業	専門的・技術的職業	事務的職業	販売の職業	サービスの職業	保安の職業	農林漁業の職業	生産工程の職業	輸送・機械運転の職業	建設・採掘の職業	運搬・清掃等の職業	職業の合計
求人募集数	1	2,854	2,108	1,620	6,715	426	77	1,091	594	94	3,140	18,720
求職者数	14	1,354	3,005	715	1,558	71	44	484	175	32	2,837	12,419
求人倍率	0.07	2.11	0.70	2.27	4.31	6.00	1.75	2.25	3.39	2.94	1.11	1.51

- (注) 1 求人募集数・求職者数・求人倍率は正式にはそれぞれ有効求人数・有効求職者数・有効求人倍率といいます。
 2 求人倍率は、求職者1人あたりの求人募集数を意味しています。
 3 [職業の合計]欄には、[職業分類不能]を含みます。
 4 常用とは、雇用契約において雇用期間の定めがないか又は4ヶ月以上の雇用期間が定められているもの(季節労働者を除く)をいいます。
 5 常用的パートとは、パートタイムのうち雇用期間の定めがないか又は4ヶ月以上の雇用期間によって就労するものをいいます。

求人・求職バランスシート(令和2年1月分)

◎常 用

(単位:人倍)

職業計	求人募集数	求職者数	求人倍率
A 管理的職業	23	3	7.67
B 専門的・技術的職業	864	242	3.57
07 開発技術者	49	6	8.17
08 製造技術者	26	50	0.52
09 建築・土木技術者等	281	18	15.61
10 情報処理・通信技術者	16	12	1.33
11 その他の技術者	3	1	3.00
12 医師・薬剤師等	17	2	8.50
13 保健師、助産師、看護師	167	52	3.21
14 医療技術者	68	12	5.67
15 その他の保健医療	26	10	2.60
16 社会福祉の専門的職業	161	42	3.83
22 美術家、デザイナー等	20	18	1.11
05.06.17～21.23.24その他の専門的職業	30	19	1.58
C 事務的職業	326	525	0.62
25 一般事務員	209	480	0.44
26 会計事務員	31	9	3.44
27 生産関連事務員	36	9	4.00
28 営業・販売関連事務員	44	20	2.20
29 外勤事務員	1	-	-
30 運輸・郵便事務	5	3	1.67
31 事務用機器操作の職業	-	4	-
D 販売の職業	339	155	2.19
32 商品販売の職業	156	89	1.75
33 販売類似の職業	1	1	1.00
34 営業の職業	182	65	2.80
E サービスの職業	774	244	3.17
35 家庭生活支援サービス	-	-	-
36 介護サービスの職業	252	92	2.74
37 保健医療サービス	56	10	5.60
38 生活衛生サービス	87	10	8.70
39 飲食物調理の職業	157	48	3.27
40 接客・給仕の職業	193	57	3.39
41 居住施設・ビルの管理	3	8	0.38
42 その他のサービス	26	19	1.37
F 保安の職業	117	30	3.90
G 農林漁業の職業	48	42	1.14
H 生産工程の職業	600	455	1.32
49 生産設備(金属)	8	12	0.67
50 生産設備(金属除く)	8	9	0.89
51 生産設備(機械)	4	7	0.57
52 金属材料製造等	138	48	2.88
54 製品製造・加工処理	162	167	0.97
57 機械組立の職業	45	86	0.52
60 機械整備・修理の職業	158	24	6.58
61 製品検査(金属)	11	8	1.38
62 製品検査(金属除く)	12	10	1.20
63 機械検査の職業	7	8	0.88
64 生産関連・生産類似	47	76	0.62
I 輸送・機械運転の職業	273	139	1.96
65 鉄道運転の職業	1	-	-
66 自動車運転の職業	186	106	1.75
67 船舶・航空機運転	1	8	0.13
68 その他の輸送の職業	24	16	1.50
69 定置・建設機械運転	61	9	6.78
J 建設・探掘の職業	416	57	7.30
70 建設躯体工事の職業	80	5	16.00
71 建設の職業	76	24	3.17
72 電気工事の職業	93	8	11.63
73 土木の職業	159	19	8.37
74 探掘の職業	8	1	8.00
K 運搬・清掃等の職業	114	309	0.37
75 運搬の職業	56	62	0.90
76 清掃の職業	29	66	0.44
77 包装の職業	8	8	1.00
78 その他の運搬等の職業	21	173	0.12
分類不能の職業	-	194	-
(IT関連の職業計)	81	49	1.65
(IT技術関連)	48	23	2.09
(IT操作関連)	16	18	0.89
(IT製造関連)	17	8	2.13
(福祉関連の職業計)	548	179	3.06
(介護関連)	352	117	3.01
(その他の福祉)	196	62	3.16

◎常用的パート

ハローワーク北部3所計

(福知山所、舞鶴所、峰山所)

(単位:人倍)

職業計	求人募集数	求職者数	求人倍率
A 管理的職業	1	1	1.00
B 専門的・技術的職業	349	175	1.99
07 開発技術者	-	2	-
08 製造技術者	-	12	-
09 建築・土木技術者等	3	2	1.50
10 情報処理・通信技術者	-	4	-
11 その他の技術者	5	-	-
12 医師・薬剤師等	6	6	1.00
13 保健師、助産師、看護師	98	68	1.44
14 医療技術者	36	9	4.00
15 その他の保健医療	14	5	2.80
16 社会福祉の専門的職業	144	41	3.51
22 美術家、デザイナー等	13	7	1.86
05.06.17～21.23.24その他の専門的職業	30	19	1.58
C 事務的職業	206	403	0.51
25 一般事務員	167	379	0.44
26 会計事務員	11	6	1.83
27 生産関連事務員	10	5	2.00
28 営業・販売関連事務員	12	8	1.50
29 外勤事務員	-	-	-
30 運輸・郵便事務	5	1	5.00
31 事務用機器操作の職業	1	4	0.25
D 販売の職業	352	95	3.71
32 商品販売の職業	350	85	4.12
33 販売類似の職業	1	1	1.00
34 営業の職業	1	9	0.11
E サービスの職業	963	305	3.16
35 家庭生活支援サービス	7	1	7.00
36 介護サービスの職業	206	82	2.51
37 保健医療サービス	39	10	3.90
38 生活衛生サービス	55	12	4.58
39 飲食物調理の職業	218	105	2.08
40 接客・給仕の職業	406	72	5.64
41 居住施設・ビルの管理	5	2	2.50
42 その他のサービス	27	21	1.29
F 保安の職業	49	20	2.45
G 農林漁業の職業	31	9	3.44
H 生産工程の職業	225	168	1.34
49 生産設備(金属)	1	-	-
50 生産設備(金属除く)	1	2	0.50
51 生産設備(機械)	-	1	-
52 金属材料製造等	19	5	3.80
54 製品製造・加工処理	147	78	1.88
57 機械組立の職業	11	39	0.28
60 機械整備・修理の職業	8	2	4.00
61 製品検査(金属)	9	6	1.50
62 製品検査(金属除く)	17	15	1.13
63 機械検査の職業	6	4	1.50
64 生産関連・生産類似	6	16	0.38
I 輸送・機械運転の職業	64	43	1.49
65 鉄道運転の職業	-	-	-
66 自動車運転の職業	59	35	1.69
67 船舶・航空機運転	-	-	-
68 その他の輸送の職業	-	3	-
69 定置・建設機械運転	5	5	1.00
J 建設・探掘の職業	8	8	1.00
70 建設躯体工事の職業	-	-	-
71 建設の職業	3	4	0.75
72 電気工事の職業	2	4	0.50
73 土木の職業	3	-	-
74 探掘の職業	-	-	-
K 運搬・清掃等の職業	382	571	0.67
75 運搬の職業	74	41	1.80
76 清掃の職業	158	133	1.19
77 包装の職業	5	8	0.63
78 その他の運搬等の職業	145	389	0.37
分類不能の職業	-	227	-
(IT関連の職業計)	10	19	0.53
(IT技術関連)	-	6	-
(IT操作関連)	9	9	1.00
(IT製造関連)	1	4	0.25
(福祉関連の職業計)	377	169	2.23
(介護関連)	260	97	2.68
(その他の福祉)	117	72	1.63

※ 資料出所:職業安定業務統計

※ 職種は平成24年3月改定「厚生労働省編職業分類表」に基づくもの。

※ 有効求人倍率は原数値

※ この数値は、京都労働局管内の北部3公共職業安定所の合計数です。

※ 求人募集数・求職者数・求人倍率は正式にはそれぞれ有効求人数・有効求職者数・有効求人倍率といえます。

※ 常用とは、雇用契約において雇用期間の定めがないか又は4ヶ月以上の雇用期間が定められているもの(季節労働者を除く)をいいます。

※ 常用的パートとは、パートタイムの内雇用期間の定めがないか又は4ヶ月以上の雇用期間によって就労するものをいいます。

※ 「IT関連の職業」及び「福祉関連の職業」についてはそれぞれの職業から抽出した内数

「IT技術関連」とは、電気・電子・電気通信設計技術者、同機器生産技術者、システムコンサルタント、システム設計技術者、ソフトウェア開発技術者、プログラマーなど

「IT操作関連」とは、グラフィックデザイナー、ウェブデザイナー、データ入力係員、製図工など

「IT製造関連」とは、電気通信機械器具組立工、半導体製品製造工、被覆電線製造工、電気通信機械器具修理工、通信線架線・敷設作業員、電気通信設備作業員など

「介護関連」とは、福祉施設指導専門員、介護支援専門員、医療ソーシャルワーカー、家政婦(夫)、家事手伝い、施設介護員、訪問介護員など

「その他の福祉」とは、保健師、助産師、看護師、理学療法士、作業療法士、視能訓練士、言語聴覚士、福祉相談・指導専門員など

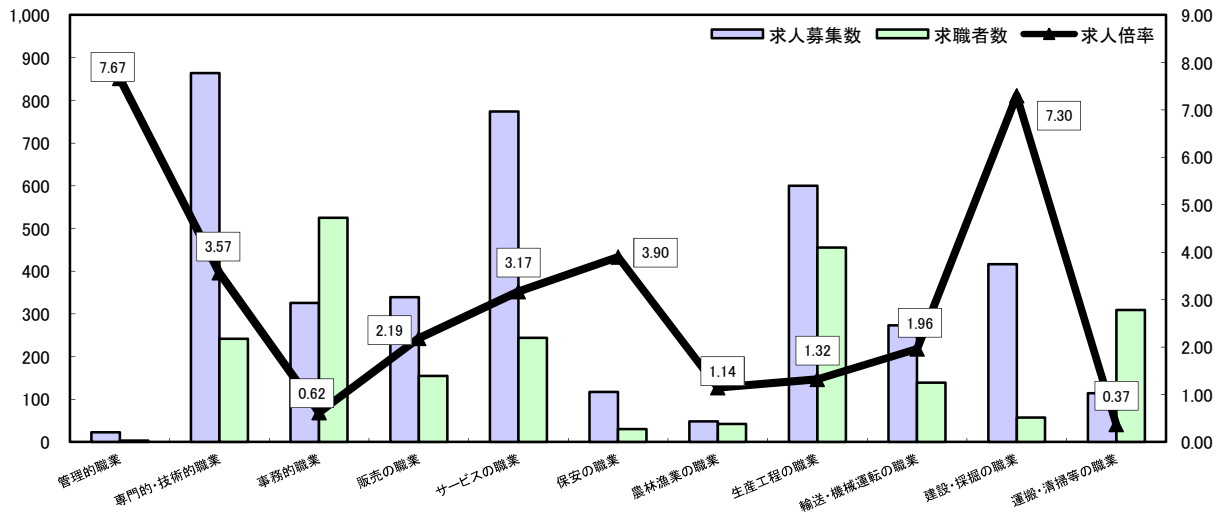
求人・求職バランスシート

令和2年1月

ハローワーク北部3所

(福知山所、舞鶴所、峰山所)

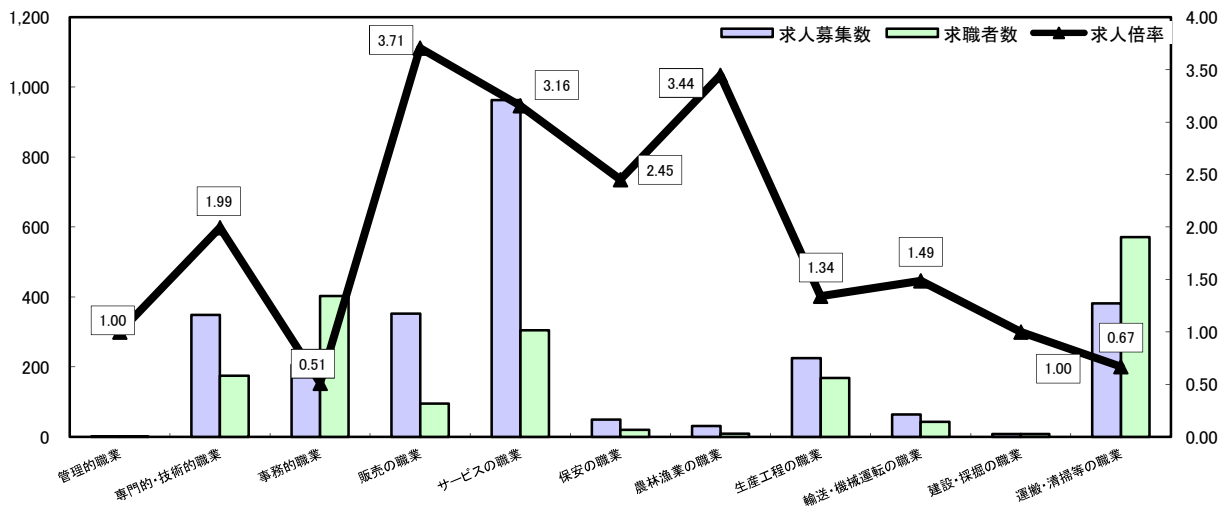
常用



*求人募集数・求職者数は左目盛(人)、求人倍率は右目盛(倍)

	管理的職業	専門的・技術的職業	事務的職業	販売の職業	サービスの職業	保安の職業	農林漁業の職業	生産工程の職業	輸送・機械運転の職業	建設・採掘の職業	運搬・清掃等の職業	職業の合計
求人募集数	23	864	326	339	774	117	48	600	273	416	114	3,894
求職者数	3	242	525	155	244	30	42	455	139	57	309	2,395
求人倍率	7.67	3.57	0.62	2.19	3.17	3.90	1.14	1.32	1.96	7.30	0.37	1.63

常用的パート



*求人募集数・求職者数は左目盛(人)、求人倍率は右目盛(倍)

	管理的職業	専門的・技術的職業	事務的職業	販売の職業	サービスの職業	保安の職業	農林漁業の職業	生産工程の職業	輸送・機械運転の職業	建設・採掘の職業	運搬・清掃等の職業	職業の合計
求人募集数	1	349	206	352	963	49	31	225	64	8	382	2,630
求職者数	1	175	403	95	305	20	9	168	43	8	571	2,025
求人倍率	1.00	1.99	0.51	3.71	3.16	2.45	3.44	1.34	1.49	1.00	0.67	1.30

- (注) 1 求人募集数・求職者数・求人倍率は正式にはそれぞれ有効求人数・有効求職者数・有効求人倍率といえます。
 2 求人倍率は、求職者1人あたりの求人募集数を意味しています。
 3 [職業の合計]欄には、[職業分類不能]を含みます。
 4 常用とは、雇用契約において雇用期間の定めがないか又は4ヶ月以上の雇用期間が定められているもの(季節労働者を除く)をいいます。
 5 常用的パートとは、パートタイムのうち雇用期間の定めがないか又は4ヶ月以上の雇用期間によって就労するものをいいます。