

# 求人・求職バランスシート(令和元年12月分)

京都労働局

◎常用

(単位:人倍)

職業計	求人募集数	求職者数	求人倍率
A 管理的職業	31,147	20,668	1.51
B 専門的・技術的職業	7,407	3,074	2.41
07 開発技術者	409	155	2.64
08 製造技術者	210	256	0.82
09 建築・土木技術者等	1,215	123	9.88
10 情報処理・通信技術者	705	335	2.10
11 その他の技術者	36	9	4.00
12 医師・薬剤師等	121	42	2.88
13 保健師、助産師、看護師	1,098	409	2.68
14 医療技術者	575	139	4.14
15 その他の保健医療	573	204	2.81
16 社会福祉の専門的職業	1,834	414	4.43
22 美術家、デザイナー等	259	410	0.63
05.06.17～21.23.24その他の専門的職業	372	578	0.64
C 事務的職業	2,572	6,196	0.42
25 一般事務員	1,639	5,183	0.32
26 会計事務員	297	419	0.71
27 生産関連事務員	272	167	1.63
28 営業・販売関連事務員	304	352	0.86
29 外勤事務員	2	3	0.67
30 運輸・郵便事務	44	25	1.76
31 事務用機器操作の職業	14	47	0.30
D 販売の職業	4,130	1,777	2.32
32 商品販売の職業	1,970	781	2.52
33 販売類似的職業	134	22	6.09
34 営業の職業	2,026	974	2.08
E サービスの職業	6,142	2,064	2.98
35 家庭生活支援サービス	3	4	0.75
36 介護サービスの職業	2,476	628	3.94
37 保健医療サービス	350	99	3.54
38 生活衛生サービス	572	160	3.58
39 飲食物調理の職業	1,469	482	3.05
40 接客・給仕の職業	1,081	417	2.59
41 居住施設・ビル管理	58	110	0.53
42 その他のサービス	133	164	0.81
F 保安の職業	858	116	7.40
G 農林漁業の職業	157	114	1.38
H 生産工程の職業	3,298	1,973	1.67
49 生産設備(金属)	29	41	0.71
50 生産設備(金属除く)	91	54	1.69
51 生産設備(機械)	80	43	1.86
52 金属材料製造等	853	235	3.63
54 製品製造・加工処理	880	754	1.17
57 機械組立の職業	393	324	1.21
60 機械整備・修理の職業	568	107	5.31
61 製品検査(金属)	38	26	1.46
62 製品検査(金属除く)	58	27	2.15
63 機械検査の職業	32	22	1.45
64 生産関連・生産類似	276	340	0.81
I 輸送・機械運転の職業	2,651	762	3.48
65 鉄道運転の職業	1	6	0.17
66 自動車運転の職業	2,297	526	4.37
67 船舶・航空機運転	4	5	0.80
68 その他の輸送の職業	79	65	1.22
69 定置・建設機械運転	270	160	1.69
J 建設・探掘の職業	2,365	253	9.35
70 建設躯体工事の職業	505	19	26.58
71 建設の職業	638	92	6.93
72 電気工事の職業	482	69	6.99
73 土木の職業	726	72	10.08
74 探掘の職業	14	1	14.00
K 運搬・清掃等の職業	1,448	1,861	0.78
75 運搬の職業	704	511	1.38
76 清掃の職業	286	304	0.94
77 包装の職業	42	31	1.35
78 その他の運搬等の職業	416	1,015	0.41
分類不能の職業		2,411	-
(IT関連の職業計)	1,371	832	1.65
(IT技術関連)	987	438	2.25
(IT操作関連)	257	358	0.72
(IT製造関連)	127	36	3.53
(福祉関連の職業計)	4,880	1,378	3.54
(介護関連)	3,407	843	4.04
(その他の福祉)	1,473	535	2.75

◎常用的パート

(単位:人倍)

職業計	求人募集数	求職者数	求人倍率
A 管理的職業	21,988	14,272	1.54
B 専門的・技術的職業	3,294	1,580	2.08
07 開発技術者	6	22	0.27
08 製造技術者	40	85	0.47
09 建築・土木技術者等	39	27	1.44
10 情報処理・通信技術者	13	38	0.34
11 その他の技術者	10	2	5.00
12 医師・薬剤師等	115	63	1.83
13 保健師、助産師、看護師	857	453	1.89
14 医療技術者	360	74	4.86
15 その他の保健医療	222	77	2.88
16 社会福祉の専門的職業	1,085	363	2.99
22 美術家、デザイナー等	126	110	1.15
05.06.17～21.23.24その他の専門的職業	421	266	1.58
C 事務的職業	2,369	3,429	0.69
25 一般事務員	1,682	3,087	0.54
26 会計事務員	218	122	1.79
27 生産関連事務員	202	62	3.26
28 営業・販売関連事務員	124	89	1.39
29 外勤事務員	10	1	10.00
30 運輸・郵便事務	102	3	34.00
31 事務用機器操作の職業	31	65	0.48
D 販売の職業	2,017	834	2.42
32 商品販売の職業	1,952	753	2.59
33 販売類似的職業	5	12	0.42
34 営業の職業	60	69	0.87
E サービスの職業	7,913	1,788	4.43
35 家庭生活支援サービス	30	7	4.29
36 介護サービスの職業	2,555	446	5.73
37 保健医療サービス	333	73	4.56
38 生活衛生サービス	535	110	4.86
39 飲食物調理の職業	2,273	547	4.16
40 接客・給仕の職業	1,789	359	4.98
41 居住施設・ビル管理	71	105	0.68
42 その他のサービス	327	141	2.32
F 保安の職業	490	85	5.76
G 農林漁業の職業	115	49	2.35
H 生産工程の職業	1,327	685	1.94
49 生産設備(金属)	6	1	6.00
50 生産設備(金属除く)	33	10	3.30
51 生産設備(機械)	2	5	0.40
52 金属材料製造等	99	31	3.19
54 製品製造・加工処理	726	336	2.16
57 機械組立の職業	179	107	1.67
60 機械整備・修理の職業	75	17	4.41
61 製品検査(金属)	24	22	1.09
62 製品検査(金属除く)	97	36	2.69
63 機械検査の職業	34	20	1.70
64 生産関連・生産類似	52	100	0.52
I 輸送・機械運転の職業	647	224	2.89
65 鉄道運転の職業		0	-
66 自動車運転の職業	588	176	3.34
67 船舶・航空機運転			-
68 その他の輸送の職業	18	20	0.90
69 定置・建設機械運転	41	28	1.46
J 建設・探掘の職業	111	34	3.26
70 建設躯体工事の職業	22	2	11.00
71 建設の職業	46	15	3.07
72 電気工事の職業	7	14	0.50
73 土木の職業	36	3	12.00
74 探掘の職業			-
K 運搬・清掃等の職業	3,703	3,373	1.10
75 運搬の職業	631	173	3.65
76 清掃の職業	1,888	720	2.62
77 包装の職業	241	65	3.71
78 その他の運搬等の職業	943	2,415	0.39
分類不能の職業		2,181	-
(IT関連の職業計)	168	222	0.76
(IT技術関連)	18	64	0.28
(IT操作関連)	99	142	0.70
(IT製造関連)	51	16	3.19
(福祉関連の職業計)	4,042	1,086	3.72
(介護関連)	3,069	576	5.33
(その他の福祉)	973	510	1.91

※ 資料出所:職業安定業務統計

※ 職種は平成24年3月改定「厚生労働省編職業分類表」に基づくもの。

※ 有効求人倍率は原数値

※ この数値は、京都労働局管内の公共職業安定所の合計数です。

※ 求人募集数・求職者数・求人倍率は正式にはそれぞれ有効求人数・有効求職者数・有効求人倍率といえます。

※ 常用とは、雇用契約において雇用期間の定めがないか又は4ヶ月以上の雇用期間が定められているもの(季節労働者を除く)をいいます。

※ 常用的パートとは、パートタイムの内雇用期間の定めがないか又は4ヶ月以上の雇用期間によって就労するものをいいます。

※ 「IT関連の職業」及び「福祉関連の職業」についてはそれぞれの職業から抽出した内数

「IT技術関連」とは、電気・電子・電気通信設計技術者、同機器生産技術者、システムコンサルタント、システム設計技術者、ソフトウェア開発技術者、プログラマーなど

「IT操作関連」とは、グラフィックデザイナー、ウェブデザイナー、データ入力係員、製図工など

「IT製造関連」とは、電気通信機械器具組立工、半導体製品製造工、被覆電線製造工、電気通信機械器具修理工、通信線架線敷設作業員、電気通信設備作業員など

「介護関連」とは、福祉施設指導専門員、介護支援専門員、医療ソーシャルワーカー、家政婦(夫)、家事手伝、施設介護員、訪問介護員など

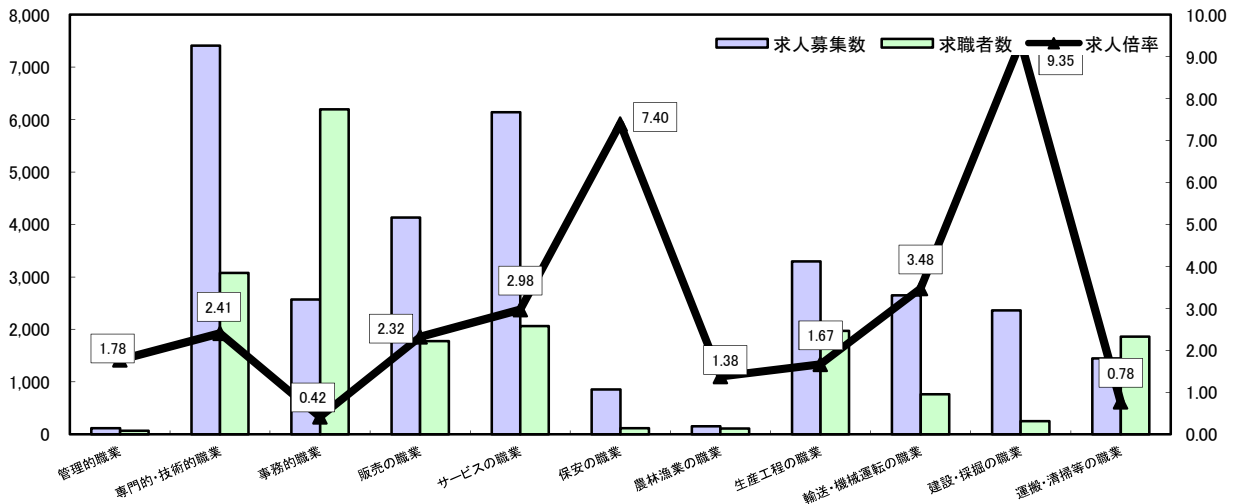
「その他の福祉」とは、保健師、助産師、看護師、理学療法士、作業療法士、視能訓練士、言語聴覚士、福祉相談・指導専門員など

# 求人・求職バランスシート

令和元年12月

京都労働局

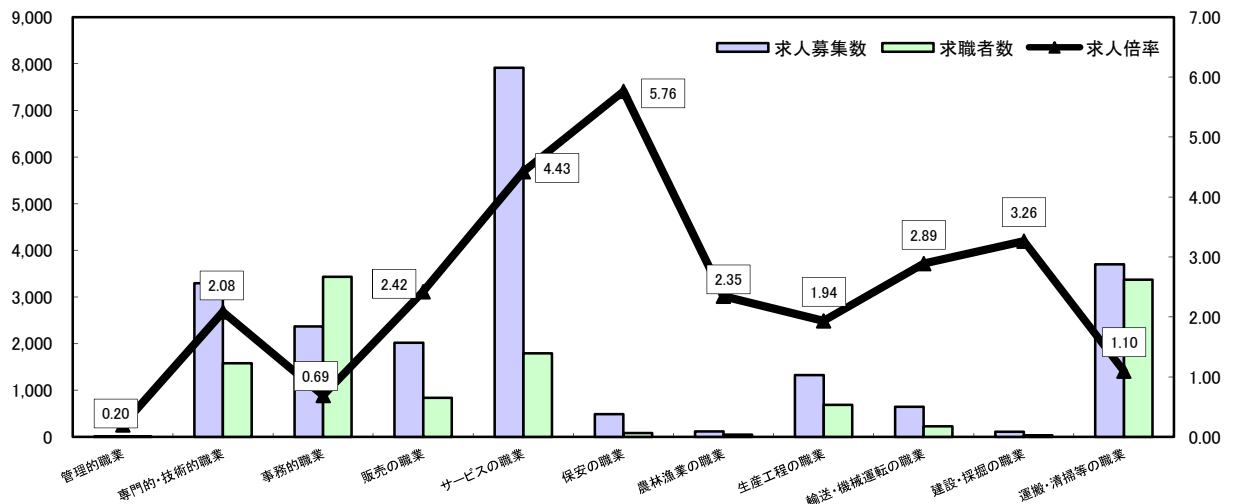
## 常用



\*求人募集数・求職者数は左目盛(人)、求人倍率は右目盛(倍)

	管理的職業	専門的・技術的職業	事務的職業	販売の職業	サービスの職業	保安の職業	農林漁業の職業	生産工程の職業	輸送・機械運転の職業	建設・採掘の職業	運搬・清掃等の職業	職業の合計
求人募集数	119	7,407	2,572	4,130	6,142	858	157	3,298	2,651	2,365	1,448	31,147
求職者数	67	3,074	6,196	1,777	2,064	116	114	1,973	762	253	1,861	20,668
求人倍率	1.78	2.41	0.42	2.32	2.98	7.40	1.38	1.67	3.48	9.35	0.78	1.51

## 常用的パート



\*求人募集数・求職者数は左目盛(人)、求人倍率は右目盛(倍)

	管理的職業	専門的・技術的職業	事務的職業	販売の職業	サービスの職業	保安の職業	農林漁業の職業	生産工程の職業	輸送・機械運転の職業	建設・採掘の職業	運搬・清掃等の職業	職業の合計
求人募集数	2	3,294	2,369	2,017	7,913	490	115	1,327	647	111	3,703	21,988
求職者数	10	1,580	3,429	834	1,788	85	49	685	224	34	3,373	14,272
求人倍率	0.20	2.08	0.69	2.42	4.43	5.76	2.35	1.94	2.89	3.26	1.10	1.54

- (注) 1 求人募集数・求職者数・求人倍率は正式にはそれぞれ有効求人数・有効求職者数・有効求人倍率といいます。  
 2 求人倍率は、求職者1人あたりの求人募集数を意味しています。  
 3 [職業の合計]欄には、[職業分類不能]を含みます。  
 4 常用とは、雇用契約において雇用期間の定めがないか又は4ヶ月以上の雇用期間が定められているもの(季節労働者を除く)をいいます。  
 5 常用的パートとは、パートタイムのうち雇用期間の定めがないか又は4ヶ月以上の雇用期間によって就労するものをいいます。

# 求人・求職バランスシート(令和元年12月分)

ハローワーク南部5所計

◎常用

◎常用的パート

(京都西陣所、京都七条所、伏見所、宇治所、京都田辺所)

	(単位:人倍)		
	求人募集数	求職者数	求人倍率
<b>職業計</b>	<b>27,009</b>	<b>18,376</b>	<b>1.47</b>
<b>A 管理的職業</b>	<b>92</b>	<b>63</b>	<b>1.46</b>
<b>B 専門的・技術的職業</b>	<b>6,498</b>	<b>2,857</b>	<b>2.27</b>
07 開発技術者	363	146	2.49
08 製造技術者	180	212	0.85
09 建築・土木技術者等	904	112	8.07
10 情報処理・通信技術者	685	325	2.11
11 その他の技術者	33	8	4.13
12 医師・薬剤師等	102	40	2.55
13 保健師、助産師、看護師	942	361	2.61
14 医療技術者	498	126	3.95
15 その他の保健医療	544	194	2.80
16 社会福祉の専門的職業	1,664	378	4.40
22 美術家、デザイナー等	243	397	0.61
05.06.17～21.23.24その他の専門的職業	340	558	0.61
<b>C 事務的職業</b>	<b>2,245</b>	<b>5,711</b>	<b>0.39</b>
25 一般事務員	1,430	4,747	0.30
26 会計事務員	265	409	0.65
27 生産関連事務員	231	153	1.51
28 営業・販売関連事務員	284	334	0.79
29 外勤事務員	2	3	0.67
30 運輸・郵便事務	39	21	1.86
31 事務用機器操作の職業	14	44	0.32
<b>D 販売の職業</b>	<b>3,702</b>	<b>1,609</b>	<b>2.30</b>
32 商品販売の職業	1,795	683	2.63
33 販売類似的職業	127	21	6.05
34 営業の職業	1,780	905	1.97
<b>E サービスの職業</b>	<b>5,367</b>	<b>1,823</b>	<b>2.94</b>
35 家庭生活支援サービス	3	4	0.75
36 介護サービスの職業	2,217	535	4.14
37 保健医療サービス	300	88	3.41
38 生活衛生サービス	487	150	3.25
39 飲食物調理の職業	1,308	439	2.98
40 接客・給仕の職業	890	359	2.48
41 居住施設・ビルの管理	54	103	0.52
42 その他のサービス	108	145	0.74
<b>F 保安の職業</b>	<b>707</b>	<b>91</b>	<b>7.77</b>
<b>G 農林漁業の職業</b>	<b>116</b>	<b>76</b>	<b>1.53</b>
<b>H 生産工程の職業</b>	<b>2,668</b>	<b>1,494</b>	<b>1.79</b>
49 生産設備(金属)	19	23	0.83
50 生産設備(金属除く)	81	43	1.88
51 生産設備(機械)	76	36	2.11
52 金属材料製造等	709	186	3.81
54 製品製造・加工処理	715	579	1.23
57 機械組立の職業	339	240	1.41
60 機械整備・修理の職業	397	80	4.96
61 製品検査(金属)	28	18	1.56
62 製品検査(金属除く)	49	14	3.50
63 機械検査の職業	28	13	2.15
64 生産関連・生産類似	227	262	0.87
<b>I 輸送・機械運転の職業</b>	<b>2,346</b>	<b>620</b>	<b>3.78</b>
65 鉄道運転の職業		5	-
66 自動車運転の職業	2,088	417	5.01
67 船舶・航空機運転		1	-
68 その他の輸送の職業	46	52	0.88
69 定置・建設機械運転	212	145	1.46
<b>J 建設・探掘の職業</b>	<b>1,943</b>	<b>204</b>	<b>9.52</b>
70 建設躯体工事の職業	426	14	30.43
71 建設の職業	560	75	7.47
72 電気工事の職業	387	61	6.34
73 土木の職業	564	54	10.44
74 探掘の職業	6	-	-
<b>K 運搬・清掃等の職業</b>	<b>1,325</b>	<b>1,533</b>	<b>0.86</b>
75 運搬の職業	649	441	1.47
76 清掃の職業	253	236	1.07
77 包装の職業	37	25	1.48
78 その他の運搬等の職業	386	831	0.46
分類不能の職業		2,295	-
<b>(IT関連の職業計)</b>	<b>1,287</b>	<b>795</b>	<b>1.62</b>
(IT技術関連)	931	418	2.23
(IT操作関連)	245	348	0.70
(IT製造関連)	111	29	3.83
<b>(福祉関連の職業計)</b>	<b>4,324</b>	<b>1,208</b>	<b>3.58</b>
(介護関連)	3,041	729	4.17
(その他の福祉)	1,283	479	2.68

	(単位:人倍)		
	求人募集数	求職者数	求人倍率
<b>職業計</b>	<b>19,229</b>	<b>12,312</b>	<b>1.56</b>
<b>A 管理的職業</b>	<b>8</b>	<b>8</b>	<b>-</b>
<b>B 専門的・技術的職業</b>	<b>2,914</b>	<b>1,414</b>	<b>2.06</b>
07 開発技術者	6	20	0.30
08 製造技術者	40	69	0.58
09 建築・土木技術者等	34	25	1.36
10 情報処理・通信技術者	13	34	0.38
11 その他の技術者	5	2	2.50
12 医師・薬剤師等	105	56	1.88
13 保健師、助産師、看護師	755	388	1.95
14 医療技術者	319	64	4.98
15 その他の保健医療	207	72	2.88
16 社会福祉の専門的職業	932	327	2.85
22 美術家、デザイナー等	115	106	1.08
05.06.17～21.23.24その他の専門的職業	383	251	1.53
<b>C 事務的職業</b>	<b>2,172</b>	<b>3,026</b>	<b>0.72</b>
25 一般事務員	1,517	2,705	0.56
26 会計事務員	209	118	1.77
27 生産関連事務員	190	57	3.33
28 営業・販売関連事務員	117	81	1.44
29 外勤事務員	10	1	10.00
30 運輸・郵便事務	99	3	33.00
31 事務用機器操作の職業	30	61	0.49
<b>D 販売の職業</b>	<b>1,653</b>	<b>722</b>	<b>2.29</b>
32 商品販売の職業	1,592	655	2.43
33 販売類似的職業	4	10	0.40
34 営業の職業	57	57	1.00
<b>E サービスの職業</b>	<b>6,881</b>	<b>1,489</b>	<b>4.62</b>
35 家庭生活支援サービス	20	7	2.86
36 介護サービスの職業	2,337	371	6.30
37 保健医療サービス	298	66	4.52
38 生活衛生サービス	477	101	4.72
39 飲食物調理の職業	2,036	445	4.58
40 接客・給仕の職業	1,346	279	4.82
41 居住施設・ビルの管理	67	102	0.66
42 その他のサービス	300	118	2.54
<b>F 保安の職業</b>	<b>443</b>	<b>66</b>	<b>6.71</b>
<b>G 農林漁業の職業</b>	<b>85</b>	<b>42</b>	<b>2.02</b>
<b>H 生産工程の職業</b>	<b>1,126</b>	<b>493</b>	<b>2.28</b>
49 生産設備(金属)	5	1	5.00
50 生産設備(金属除く)	33	8	4.13
51 生産設備(機械)	2	4	0.50
52 金属材料製造等	82	28	2.93
54 製品製造・加工処理	596	256	2.33
57 機械組立の職業	169	62	2.73
60 機械整備・修理の職業	68	15	4.53
61 製品検査(金属)	15	8	1.88
62 製品検査(金属除く)	79	20	3.95
63 機械検査の職業	31	12	2.58
64 生産関連・生産類似	46	79	0.58
<b>I 輸送・機械運転の職業</b>	<b>575</b>	<b>181</b>	<b>3.18</b>
65 鉄道運転の職業		0	-
66 自動車運転の職業	525	142	3.70
67 船舶・航空機運転		-	-
68 その他の輸送の職業	17	15	1.13
69 定置・建設機械運転	33	24	1.38
<b>J 建設・探掘の職業</b>	<b>101</b>	<b>26</b>	<b>3.88</b>
70 建設躯体工事の職業	22	2	11.00
71 建設の職業	43	11	3.91
72 電気工事の職業	5	10	0.50
73 土木の職業	31	3	10.33
74 探掘の職業		-	-
<b>K 運搬・清掃等の職業</b>	<b>3,279</b>	<b>2,798</b>	<b>1.17</b>
75 運搬の職業	548	134	4.09
76 清掃の職業	1,720	594	2.90
77 包装の職業	236	56	4.21
78 その他の運搬等の職業	775	2,014	0.38
分類不能の職業		2,047	-
<b>(IT関連の職業計)</b>	<b>159</b>	<b>203</b>	<b>0.78</b>
(IT技術関連)	18	58	0.31
(IT操作関連)	91	133	0.68
(IT製造関連)	50	12	4.17
<b>(福祉関連の職業計)</b>	<b>3,641</b>	<b>931</b>	<b>3.91</b>
(介護関連)	2,791	490	5.70
(その他の福祉)	850	441	1.93

※ 資料出所:職業安定業務統計  
 ※ 職種は平成24年3月改定「厚生労働省編職業分類表」に基づくもの。  
 ※ 有効求人倍率は原数値  
 ※ この数値は、京都労働局管内の南部5公共職業安定所の合計数です。  
 ※ 求人募集数・求職者数・求人倍率は正式にはそれぞれ有効求人数・有効求職者数・有効求人倍率といえます。  
 ※ 常用とは、雇用契約において雇用期間の定めがないか又は4ヶ月以上の雇用期間が定められているもの(季節労働者を除く)をいいます。  
 ※ 常用的パートとは、パートタイムの内雇用期間の定めがないか又は4ヶ月以上の雇用期間によって就労するものをいいます。  
 ※ 「IT関連の職業」及び「福祉関連の職業」についてはそれぞれの職業から抽出した内数  
 「IT技術関連」とは、電気・電子・電気通信設計技術者、同機器生産技術者、システムコンサルタント、システム設計技術者、ソフトウェア開発技術者、プログラマーなど  
 「IT操作関連」とは、グラフィックデザイナー、ウェブデザイナー、データ入力係員、製図工など  
 「IT製造関連」とは、電気通信機械器具組立工、半導体製品製造工、被覆線架線敷設作業員、電気通信設備作業員など  
 「介護関連」とは、福祉施設指導専門員、介護支援専門員、医療ソーシャルワーカー、家政婦(夫)、家事手伝、施設介護員、訪問介護職など  
 「その他の福祉」とは、保健師、助産師、看護師、理学療法士、作業療法士、視能訓練士、言語聴覚士、福祉相談・指導専門員など

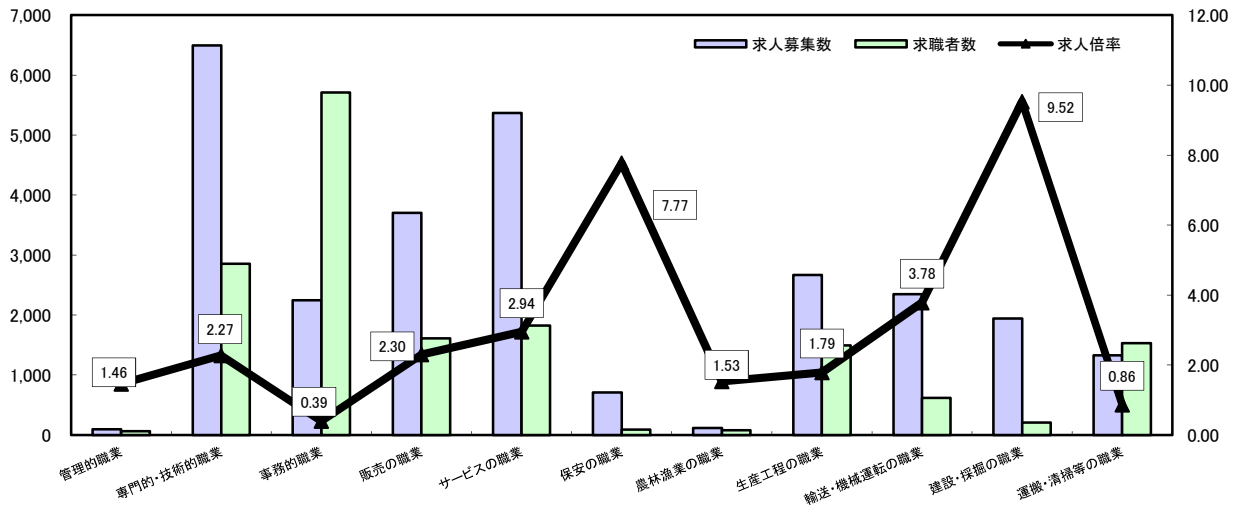
# 求人・求職バランスシート

令和元年12月

ハローワーク南部5所

(京都西陣所、京都七条所、伏見所、宇治所、京都田辺所)

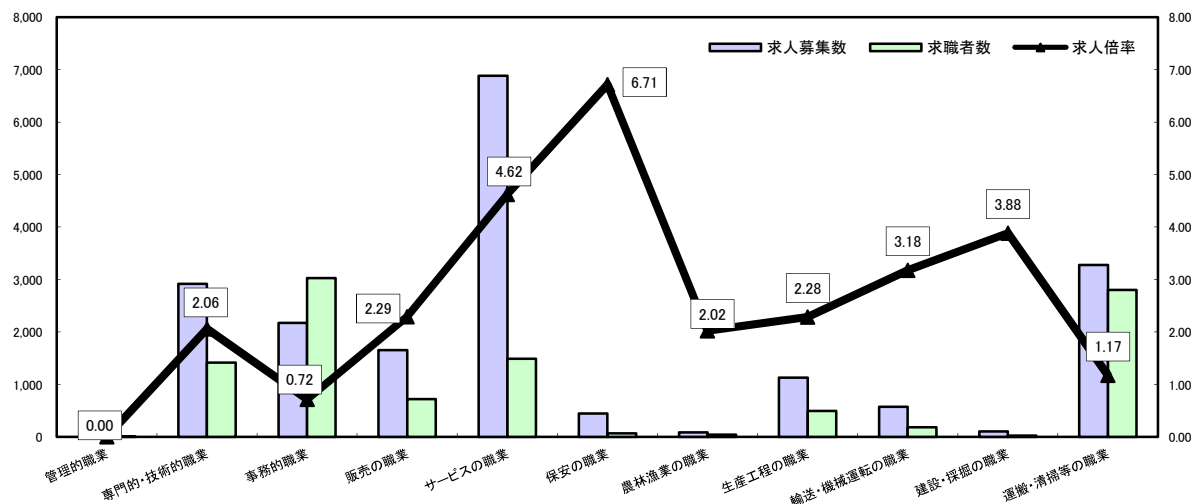
## 常用



\*求人募集数・求職者数は左目盛(人)、求人倍率は右目盛(倍)

	管理的職業	専門的・技術的職業	事務的職業	販売の職業	サービスの職業	保安の職業	農林漁業の職業	生産工程の職業	輸送・機械運転の職業	建設・採掘の職業	運搬・清掃等の職業	職業の合計
求人募集数	92	6,498	2,245	3,702	5,367	707	116	2,668	2,346	1,943	1,325	27,009
求職者数	63	2,857	5,711	1,609	1,823	91	76	1,494	620	204	1,533	18,376
求人倍率	1.46	2.27	0.39	2.30	2.94	7.77	1.53	1.79	3.78	9.52	0.86	1.47

## 常用的パート



\*求人募集数・求職者数は左目盛(人)、求人倍率は右目盛(倍)

	管理的職業	専門的・技術的職業	事務的職業	販売の職業	サービスの職業	保安の職業	農林漁業の職業	生産工程の職業	輸送・機械運転の職業	建設・採掘の職業	運搬・清掃等の職業	職業の合計
求人募集数	0	2,914	2,172	1,653	6,881	443	85	1,126	575	101	3,279	19,229
求職者数	8	1,414	3,026	722	1,489	66	42	493	181	26	2,798	12,312
求人倍率	-	2.06	0.72	2.29	4.62	6.71	2.02	2.28	3.18	3.88	1.17	1.56

- (注) 1 求人募集数・求職者数・求人倍率は正式にはそれぞれ有効求人数・有効求職者数・有効求人倍率といいます。  
 2 求人倍率は、求職者1人あたりの求人募集数を意味しています。  
 3 [職業の合計]欄には、[職業分類不能]を含みます。  
 4 常用とは、雇用契約において雇用期間の定めがないか又は4ヶ月以上の雇用期間が定められているもの(季節労働者を除く)をいいます。  
 5 常用的パートとは、パートタイムのうち雇用期間の定めがないか又は4ヶ月以上の雇用期間によって就労するものをいいます。

# 求人・求職バランスシート(令和元年12月分)

◎常 用

	(単位:人倍)		
	求人募集数	求職者数	求人倍率
<b>職業計</b>	<b>4,138</b>	<b>2,292</b>	<b>1.81</b>
<b>A 管理的職業</b>	<b>27</b>	<b>4</b>	<b>6.75</b>
<b>B 専門的・技術的職業</b>	<b>909</b>	<b>217</b>	<b>4.19</b>
07 開発技術者	46	9	5.11
08 製造技術者	30	44	0.68
09 建築・土木技術者等	311	11	28.27
10 情報処理・通信技術者	20	10	2.00
11 その他の技術者	3	1	3.00
12 医師・薬剤師等	19	2	9.50
13 保健師・助産師・看護師	156	48	3.25
14 医療技術者	77	13	5.92
15 その他の保健医療	29	10	2.90
16 社会福祉の専門的職業	170	36	4.72
22 美術家、デザイナー等	16	13	1.23
05.06.17～21.23.24その他の専門的職業	32	20	1.60
<b>C 事務的職業</b>	<b>327</b>	<b>485</b>	<b>0.67</b>
25 一般事務員	209	436	0.48
26 会計事務員	32	10	3.20
27 生産関連事務員	41	14	2.93
28 営業・販売関連事務員	40	18	2.22
29 外勤事務員	-	-	-
30 運輸・郵便事務	5	4	1.25
31 事務用機器操作の職業	-	3	-
<b>D 販売の職業</b>	<b>428</b>	<b>168</b>	<b>2.55</b>
32 商品販売の職業	175	98	1.79
33 販売類似的職業	7	1	7.00
34 営業の職業	246	69	3.57
<b>E サービスの職業</b>	<b>775</b>	<b>241</b>	<b>3.22</b>
35 家庭生活支援サービス	-	-	-
36 介護サービスの職業	259	93	2.78
37 保健医療サービス	50	11	4.55
38 生活衛生サービス	85	10	8.50
39 飲食物調理の職業	161	43	3.74
40 接客・給仕の職業	191	58	3.29
41 居住施設・ビルの管理	4	7	0.57
42 その他のサービス	25	19	1.32
<b>F 保安の職業</b>	<b>151</b>	<b>25</b>	<b>6.04</b>
<b>G 農林漁業の職業</b>	<b>41</b>	<b>38</b>	<b>1.08</b>
<b>H 生産工程の職業</b>	<b>630</b>	<b>479</b>	<b>1.32</b>
49 生産設備(金属)	10	18	0.56
50 生産設備(金属除く)	10	11	0.91
51 生産設備(機械)	4	7	0.57
52 金属材料製造等	144	49	2.94
54 製品製造・加工処理	165	175	0.94
57 機械組立の職業	54	84	0.64
60 機械整備・修理の職業	171	27	6.33
61 製品検査(金属)	10	8	1.25
62 製品検査(金属除く)	9	13	0.69
63 機械検査の職業	4	9	0.44
64 生産関連・生産類似	49	78	0.63
<b>I 輸送・機械運転の職業</b>	<b>305</b>	<b>142</b>	<b>2.15</b>
65 鉄道運転の職業	1	1	1.00
66 自動車運転の職業	209	109	1.92
67 船舶・航空機運転	4	4	1.00
68 その他の輸送の職業	33	13	2.54
69 定置・建設機械運転	58	15	3.87
<b>J 建設・探掘の職業</b>	<b>422</b>	<b>49</b>	<b>8.61</b>
70 建設躯体工事の職業	79	5	15.80
71 建設の職業	78	17	4.59
72 電気工事の職業	95	8	11.88
73 土木の職業	162	18	9.00
74 探掘の職業	8	1	8.00
<b>K 運搬・清掃等の職業</b>	<b>123</b>	<b>328</b>	<b>0.38</b>
75 運搬の職業	55	70	0.79
76 清掃の職業	33	68	0.49
77 包装の職業	5	6	0.83
78 その他の運搬等の職業	30	184	0.16
分類不能の職業	-	116	-
<b>(IT関連の職業計)</b>	<b>84</b>	<b>37</b>	<b>2.27</b>
(IT技術関連)	56	20	2.80
(IT操作関連)	12	10	1.20
(IT製造関連)	16	7	2.29
<b>(福祉関連の職業計)</b>	<b>556</b>	<b>170</b>	<b>3.27</b>
(介護関連)	366	114	3.21
(その他の福祉)	190	56	3.39

◎常用的パート

ハローワーク北部3所計  
(福知山所、舞鶴所、峰山所)

	(単位:人倍)		
	求人募集数	求職者数	求人倍率
<b>職業計</b>	<b>2,759</b>	<b>1,960</b>	<b>1.41</b>
<b>A 管理的職業</b>	<b>2</b>	<b>2</b>	<b>1.00</b>
<b>B 専門的・技術的職業</b>	<b>380</b>	<b>166</b>	<b>2.29</b>
07 開発技術者	-	2	-
08 製造技術者	-	16	-
09 建築・土木技術者等	5	2	2.50
10 情報処理・通信技術者	-	4	-
11 その他の技術者	5	-	-
12 医師・薬剤師等	10	7	1.43
13 保健師・助産師・看護師	102	65	1.57
14 医療技術者	41	10	4.10
15 その他の保健医療	15	5	3.00
16 社会福祉の専門的職業	153	36	4.25
22 美術家、デザイナー等	11	4	2.75
05.06.17～21.23.24その他の専門的職業	38	15	2.53
<b>C 事務的職業</b>	<b>197</b>	<b>403</b>	<b>0.49</b>
25 一般事務員	165	382	0.43
26 会計事務員	9	4	2.25
27 生産関連事務員	12	5	2.40
28 営業・販売関連事務員	7	8	0.88
29 外勤事務員	-	-	-
30 運輸・郵便事務	3	-	-
31 事務用機器操作の職業	1	4	0.25
<b>D 販売の職業</b>	<b>364</b>	<b>112</b>	<b>3.25</b>
32 商品販売の職業	360	98	3.67
33 販売類似的職業	1	2	0.50
34 営業の職業	3	12	0.25
<b>E サービスの職業</b>	<b>1,032</b>	<b>299</b>	<b>3.45</b>
35 家庭生活支援サービス	10	0	-
36 介護サービスの職業	218	75	2.91
37 保健医療サービス	35	7	5.00
38 生活衛生サービス	58	9	6.44
39 飲食物調理の職業	237	102	2.32
40 接客・給仕の職業	443	80	5.54
41 居住施設・ビルの管理	4	3	1.33
42 その他のサービス	27	23	1.17
<b>F 保安の職業</b>	<b>47</b>	<b>19</b>	<b>2.47</b>
<b>G 農林漁業の職業</b>	<b>30</b>	<b>7</b>	<b>4.29</b>
<b>H 生産工程の職業</b>	<b>201</b>	<b>192</b>	<b>1.05</b>
49 生産設備(金属)	1	-	-
50 生産設備(金属除く)	-	2	-
51 生産設備(機械)	-	1	-
52 金属材料製造等	17	3	5.67
54 製品製造・加工処理	130	80	1.63
57 機械組立の職業	10	45	0.22
60 機械整備・修理の職業	7	2	3.50
61 製品検査(金属)	9	14	0.64
62 製品検査(金属除く)	18	16	1.13
63 機械検査の職業	3	8	0.38
64 生産関連・生産類似	6	21	0.29
<b>I 輸送・機械運転の職業</b>	<b>72</b>	<b>43</b>	<b>1.67</b>
65 鉄道運転の職業	-	-	-
66 自動車運転の職業	63	34	1.85
67 船舶・航空機運転	-	-	-
68 その他の輸送の職業	1	5	0.20
69 定置・建設機械運転	8	4	2.00
<b>J 建設・探掘の職業</b>	<b>10</b>	<b>8</b>	<b>1.25</b>
70 建設躯体工事の職業	-	-	-
71 建設の職業	3	4	0.75
72 電気工事の職業	2	4	0.50
73 土木の職業	5	-	-
74 探掘の職業	-	-	-
<b>K 運搬・清掃等の職業</b>	<b>424</b>	<b>575</b>	<b>0.74</b>
75 運搬の職業	83	39	2.13
76 清掃の職業	168	126	1.33
77 包装の職業	5	9	0.56
78 その他の運搬等の職業	168	401	0.42
分類不能の職業	-	134	-
<b>(IT関連の職業計)</b>	<b>9</b>	<b>19</b>	<b>0.47</b>
(IT技術関連)	6	-	-
(IT操作関連)	8	9	0.89
(IT製造関連)	1	4	0.25
<b>(福祉関連の職業計)</b>	<b>401</b>	<b>155</b>	<b>2.59</b>
(介護関連)	278	86	3.23
(その他の福祉)	123	69	1.78

※ 資料出所:職業安定業務統計

※ 職種は平成24年3月改定「厚生労働省編職業分類表」に基づくもの。

※ 有効求人倍率は原数値

※ この数値は、京都労働局管内の北部3公共職業安定所の合計数です。

※ 求人募集数・求職者数・求人倍率は正式にはそれぞれ有効求人数・有効求職者数・有効求人倍率といえます。

※ 常用とは、雇用契約において雇用期間の定めがないか又は4ヶ月以上の雇用期間が定められているもの(季節労働者を除く)をいいます。

※ 常用的パートとは、パートタイムの内雇用期間の定めがないか又は4ヶ月以上の雇用期間によって就労するものをいいます。

※ 「IT関連の職業」及び「福祉関連の職業」についてはそれぞれの職業から抽出した内数

「IT技術関連」とは、電気・電子・電気通信設計技術者、同機器生産技術者、システムコンサルタント、システム設計技術者、ソフトウェア開発技術者、プログラマーなど

「IT操作関連」とは、グラフィックデザイナー、ウェブデザイナー、データ入力係員、製図工など

「IT製造関連」とは、電気通信機械器具組立工、半導体製品製造工、被覆電線製造工、電気通信機械器具修理工、通信線架線・敷設作業員、電気通信設備作業員など

「介護関連」とは、福祉施設指導専門員、介護支援専門員、医療ソーシャルワーカー、家政婦(夫)、家事手伝い、施設介護員、訪問介護職など

「その他の福祉」とは、保健師、助産師、看護師、理学療法士、作業療法士、視能訓練士、言語聴覚士、福祉相談・指導専門員など

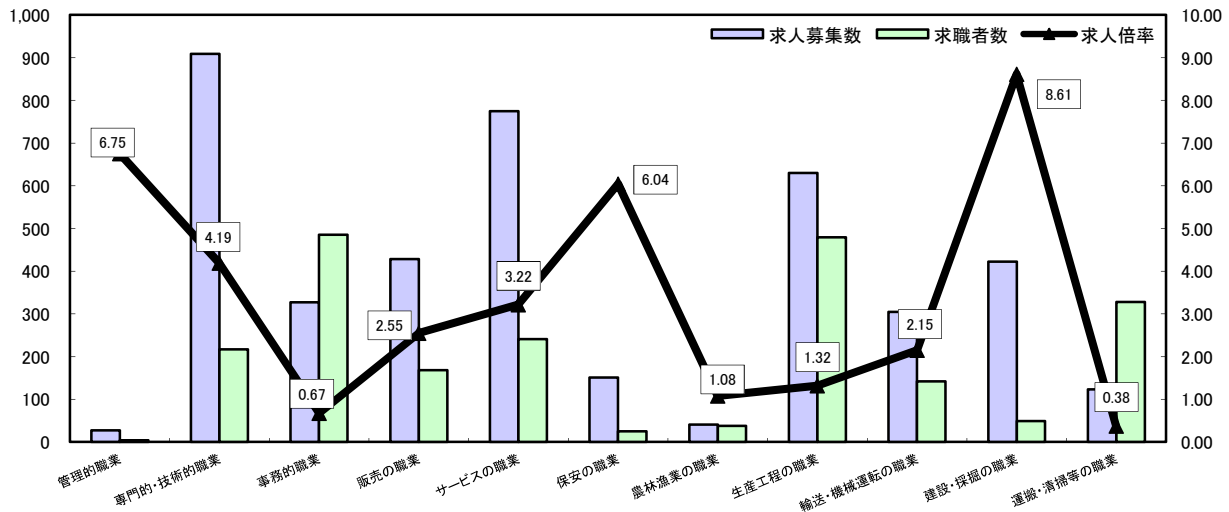
# 求人・求職バランスシート

令和元年12月

ハローワーク北部3所

(福知山所、舞鶴所、峰山所)

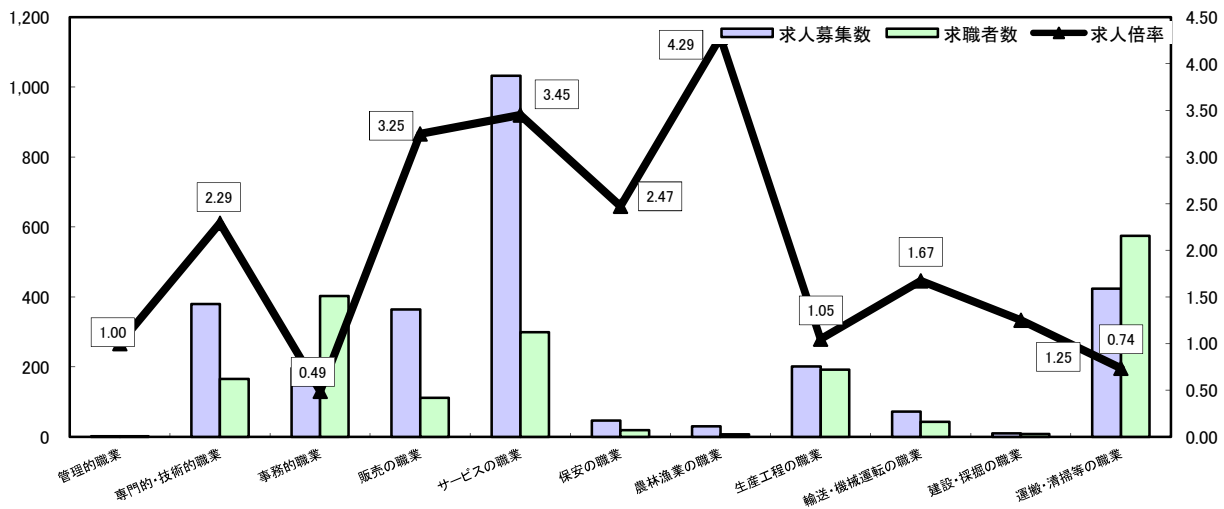
## 常用



\*求人募集数・求職者数は左目盛(人)、求人倍率は右目盛(倍)

	管理的職業	専門的・技術的職業	事務的職業	販売の職業	サービスの職業	保安の職業	農林漁業の職業	生産工程の職業	輸送・機械運転の職業	建設・採掘の職業	運搬・清掃等の職業	職業の合計
求人募集数	27	909	327	428	775	151	41	630	305	422	123	4,138
求職者数	4	217	485	168	241	25	38	479	142	49	328	2,292
求人倍率	6.75	4.19	0.67	2.55	3.22	6.04	1.08	1.32	2.15	8.61	0.38	1.81

## 常用的パート



\*求人募集数・求職者数は左目盛(人)、求人倍率は右目盛(倍)

	管理的職業	専門的・技術的職業	事務的職業	販売の職業	サービスの職業	保安の職業	農林漁業の職業	生産工程の職業	輸送・機械運転の職業	建設・採掘の職業	運搬・清掃等の職業	職業の合計
求人募集数	2	380	197	364	1,032	47	30	201	72	10	424	2,759
求職者数	2	166	403	112	299	19	7	192	43	8	575	1,960
求人倍率	1.00	2.29	0.49	3.25	3.45	2.47	4.29	1.05	1.67	1.25	0.74	1.41

- (注) 1 求人募集数・求職者数・求人倍率は正式にはそれぞれ有効求人数・有効求職者数・有効求人倍率といいます。  
 2 求人倍率は、求職者1人あたりの求人募集数を意味しています。  
 3 [職業の合計]欄には、[職業分類不能]を含みます。  
 4 常用とは、雇用契約において雇用期間の定めがないか又は4ヶ月以上の雇用期間が定められているもの(季節労働者を除く)をいいます。  
 5 常用的パートとは、パートタイムのうち雇用期間の定めがないか又は4ヶ月以上の雇用期間によって就労するものをいいます。