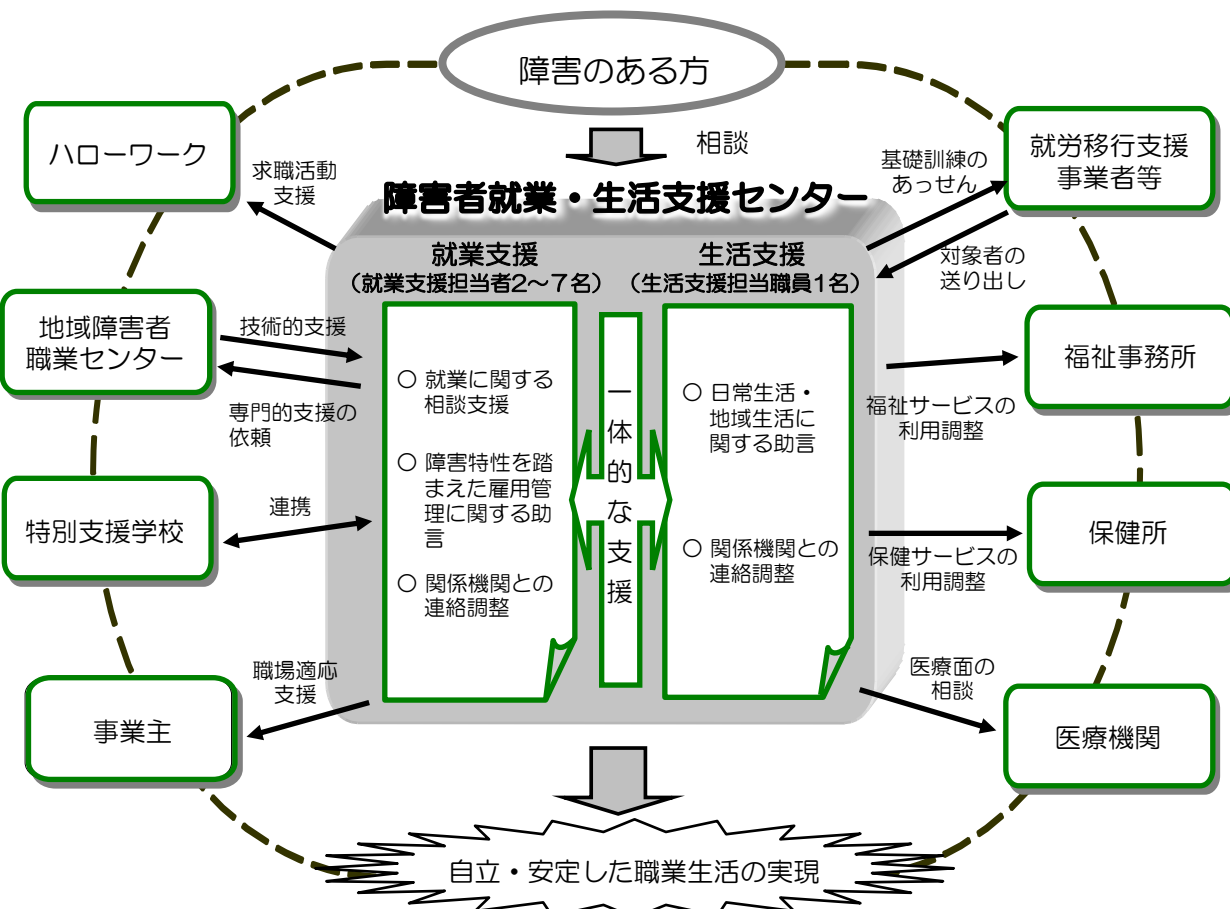


# 障害者就業・生活支援センターとは

障害のある方の身近な地域において、就業面と生活面の一体的な相談・支援を行う支援機関で、国と都道府県から事業を委託された法人が運営しています。

一般企業で働きたい障害のある方等や、障害のある方の雇用に取り組んでいる、またはこれから取り組もうとしている企業の皆さまへの相談・支援を行っています。



## 業務の内容等

- 求職者の方への支援
    - <就業面での支援>
      - ・就業に関する相談支援
      - ・就職に向けた準備支援（職業準備訓練、職場実習のあっせん）
      - ・就職活動の支援
      - ・職場定着に向けた支援
    - <生活面での支援>
      - ・生活習慣の形成、健康管理、金銭管理等の日常生活の自己管理に関する助言
      - ・住居、年金、余暇活動など地域生活、生活設計に関する助言
  - 事業主の方への支援
    - ・雇用管理についての事業所に対する助言
    - ・職場定着支援
    - ・復職支援 など
- ～相談・支援料は無料です
- ～職業のあっせん（紹介）は行っていません

京都府内 障害者就業・生活支援センターの概要

センター名	運営法人名	センターの特徴	職員数	年度	支援対象障害者数(人)					相談・支援件数					うち定着支援件数					一般事業所への就職件数					1年経過時点での定着率(%)				
	支援地域(市町村)				計	身体障害	知的障害	精神障害	その他	計	身体障害	知的障害	精神障害	その他	計	身体障害	知的障害	精神障害	その他	計	身体障害	知的障害	精神障害	その他	全体	身体障害	知的障害	精神障害	その他
京都 障害者就業・生活 支援センター	社会福祉法人 京都総合福祉協会	<ul style="list-style-type: none"> <li>・私たちは、「働く」ことの中には、いっぱい幸せがつまっていると考えます。障害のある方が安心して働ける環境を整え、雇用する事業主からの相談にも丁寧に対応しています。</li> <li>・12名の職員体制の内、5名が精神保健福祉士資格を有し(内2名は社会福祉士資格も有しています。)2名が社会福祉士資格を有しています。精神障害者や発達障害者の支援経験が長い職員が複数名います。又ジョブコーチ資格を有している職員も6名おり主任職場定着支援担当者も配置されているため、定着支援経験が豊富です。</li> <li>・毎月企業就労されている方を対象に「定着セミナーや交流サロン」を開催し、当事者同志の交流を通して定着へと繋がる取り組みを積極的に進めています。今年度は平日にも毎月「交流サロン」を開催し、週末勤務の方同志の交流する機会を提供しています。</li> </ul>	12	H30	1,435	137	734	519	45	7,035	478	3,877	2,310	370	3,599	143	2,241	1,121	94	132	5	83	38	6	88.3%	77.8%	93.0%	81.6%	100.0%
	京都市サブ(北区、上京区、中京区、下京区、左京区、右京区、東山区、西京区、山科区)																												
障害者就業・生活 支援センター はびねす	(社福)南山城学園	<ul style="list-style-type: none"> <li>・障がいのある人の「働きたい、働き続けたい」を支援するため、本人や企業への相談支援を実施(在職者サロンや交流会等の開催)</li> <li>・平成16年度から開所し、山城北圏域の福祉、医療、教育、行政機関や、これまで関わりのある企業との就労支援ネットワークを構築しています(年6回の定例会議を開催中)</li> <li>・相談員は、社会福祉士、精神保健福祉士、介護福祉士、キャリアコンサルタント、ジョブコーチ(第一号職場適応援助者)等の資格を保有しており、法人内にある障がい者支援施設での経験もあります</li> </ul> <a href="http://minamiyamashiro.com/hcp/consultation/01.html">http://minamiyamashiro.com/hcp/consultation/01.html</a>	7	H30	1,151	93	577	448	33	8,675	373	4,659	3,137	506	3,392	78	2,122	1,034	158	75	5	35	35	0	67.8%	50.0%	68.0%	67.8%	100.0%
	宇治市、城陽市、京田辺市、八幡市、久御山町、井手町、宇治田原町																												
障害者就業・生活 支援センター わかば	(社福)みずなぎ学園	<ul style="list-style-type: none"> <li>・現在6名の職員(ジョブコーチ1名)が、「障害のある方と職場との架け橋」として就労支援を行っております。「働く」ことで、その方の生活が、いっそう充実したものとなるような支援を心がけています</li> <li>・社会福祉法人みずなぎ学園の理念である「生きぬく人間づくり」と基本方針の「ひとりひとりをみつめる」「愛をもって共感する」「地域と共に発展する」を事業の基本として、ひとりひとりに寄り添った支援を心がけ、各関係機関と連携しながらサポートしています。</li> <li>・就職後も、仕事の悩みなどの相談に対し、来所や、必要に応じて職場や家庭訪問などを行い、また交流会の開催などで、余暇活動や生活面の悩みにも相談にのり、ハローワーク、医療や相談支援事業所など関係機関と連携し、支援を行っています。</li> <li>・職員の資格取得状況～社会福祉士、介護福祉士、保育士、教諭免許</li> </ul> <a href="http://www.notes-wakaba.jp/">http://www.notes-wakaba.jp/</a>	6	H30	625	70	299	224	32	2,095	210	1,183	630	72	1,153	108	726	293	26	81	8	44	28	1	71.7%	91.6%	67.5%	74.1%	0.4%
	中丹圏域(福知山市、綾部市、舞鶴市)																												
しょうがい者就業・ 生活支援センター 「あん」	(社福)京都ライフサポート協会	<ul style="list-style-type: none"> <li>法人の設立目的が、しょうがい者の方が地域の中で普通の暮らしが出来るよう、一人一人にあった「ありのままの自立」をサポートすることであり、そのために、働きたいしょうがい者の方にあつた就業をハローワークと連携してサポートしています。また、しょうがい者の方を雇用したい企業もサポートしています。</li> <li>そして、京都高等技術専門校からの委託を受けて短期の職業訓練を実施したり、職業生活の中で直面する問題への対応について、専門家の講師をお招きしてセミナーを開催しています。さらに、関係企業と連携して、職場体験会や見学会を実施しています。</li> </ul>	4	H30	485	69	205	194	17	3,790	316	1,823	1,597	54	659	56	410	120	73	42	3	24	15	0	56.3%	100.0%	60.0%	46.7%	0.0%
	木津川市、精華町、和束町、笠置町、南山城村																												
なんたん 障害者就業・生活 支援センター	(社福)松花苑 <a href="http://syokaen.jp/">http://syokaen.jp/</a>	<ul style="list-style-type: none"> <li>亀岡市千代川町9号線沿い(JR千代川徒歩10分)にあります。障害の有無にかかわらず、就労や生活についての相談に応じています。松花苑生活支援センター(障害福祉サービス利用支援)、なんたん地域若者サポートステーション(若者の就労支援)が同一建物内にあり、制度間の隙間がないよう連携して相談支援を実施しています。</li> <li>5名の相談支援体制の内、キャリアコンサルティング2級技能士1名、社会福祉士3名、精神保健福祉士2名、介護福祉士4名(複数資格所持あり)が在籍しています。</li> </ul>	5	H30	317	26	173	113	5	3,442	206	1,817	1,302	117	386	20	286	79	1	58	9	31	17	1	72.1%	66.7%	72.7%	66.7%	100.0%
	亀岡市、南丹市、京丹波町																												

センター名	運営法人名		センターの特徴	職員数	年度	支援対象障害者数(人)					相談・支援件数					うち定着支援件数					一般事業所への就職件数					1年経過時点での定着率(%)				
	支援地域(市町村)					計	身体障害	知的障害	精神障害	その他	計	身体障害	知的障害	精神障害	その他	計	身体障害	知的障害	精神障害	その他	計	身体障害	知的障害	精神障害	その他	全体	身体障害	知的障害	精神障害	その他
しょうがい者就業・生活支援センターアイリス	一般財団法人長岡記念財団	向日市・長岡京市・大山崎町	<p>・精神科病院を母体としている関係で、利用者の約6割が精神障害者です。</p> <p>・スタッフ6名全員が精神保健福祉士の資格を持ち、精神障害者の方に対する支援経験が豊富です。</p> <p>・毎月4回グループワークを開催し、自身の課題を見つけ、克服のための糸口を共に探ることをめざし、就職活動や職場定着の一助としています。</p> <p><a href="http://www.nagaoka.or.jp/iris/">http://www.nagaoka.or.jp/iris/</a></p>	6	H30	729	50	211	440	28	9,718	159	3,180	5,185	1,194	3,801	30	1,699	1,542	530	56	4	15	36	1	77.5%	100.0%	63.4%	80.0%	100.0%
障害者就業・生活支援センターこまち	社会福祉法人よさのうみ福祉会	宮津市 京丹後市 伊根町 与謝野町	<p>【事業所の目標・方針】</p> <p>1. 障害者相談支援を担う業務として、丹後圏域のケアマネジメント体制を推進し、関係機関とのチームアプローチを進めるため、ケアマネジメントによる支援技術を身につける。</p> <p>2. 相談者・家族・企業・関係者との情報伝達や、支援方法の共有を図るため、コミュニケーション能力及びアセスメント技術の向上を図る。</p> <p>上記2点の方針に則り、「はたらきたい気持ちを支え、あなたと社会のかけ橋に」をスローガンとして、障害のある方と事業主の方の支援を行っています。</p> <p>【資格と経験】</p> <p>○職員は全員8年以上、障害のある方への支援経験があり、更に就労支援に必要な「ジョブコーチ」と、地域生活支援をコーディネートできる「相談支援専門員」の資格を取得しています。</p> <p>【特徴】</p> <p>○京都府より「障害のある方向け短期職業訓練」を受託し、年間の中で〈清掃科/丹後〉と〈オフィスソフト基礎科/丹後〉をそれぞれ3ヶ月間ずつ実施しており、より丁寧で詳しいアセスメントを行い、受講者の方と希望する職種のマッチングを図っています。</p> <p>○丹後圏域及び圏域内市町(2市2町)が開催する「障害者自立支援協議会」の専門部会(特に就労支援部会)に参画し、関係機関との連携を図り、地域に応じたチームアプローチを進めています。</p>	7名	H30	354	55	129	153	17	4,851	412	2,150	2,179	110	1,675	169	1,003	488	15	23	3	9	11	0	83.4%	100.0%	87.6%	66.7%	該当無
しょうがい者就業・生活支援センターはあとふるアイリス	(一財)長岡記念財団	京都市南区、伏見区	<p>・6名の職員の内、5名が精神保健福祉士の資格を持ち、さらに内3名が社会福祉士の資格も持っている。運営法人が精神科病院を運営し、生活訓練施設等も運営しているため、精神障害の方への支援経験が豊富である。</p> <p>・定期的ではないが、年数回の利用者交流会を開催している。利用者間の交流を促すことで、色々な方の経験や話を聞ける機会を作っている。</p> <p>・就労支援機関、教育機関、行政等と連携し、障害者の実習、就労の機会を増やすとともに、企業の障害者雇用に関する相談への対応も行っている。</p>	6	H30	543	34	184	315	10	6,356	271	2,166	3,805	114	2,469	99	954	1,411	5	79	3	23	52	1	68.1%	71.5%	83.4%	61.6%	0.0%

(注) 相談支援件数の計上方法の改正等により平成30年度実績と平成29年度実績のデータが連続しないため、平成29年度実績は掲載しておりません。