

求人・求職バランスシート(令和元年7月分)

京都労働局

◎常用

(単位:人倍)

職業計	求人募集数	求職者数	求人倍率
A 管理的職業	199	119	1.67
B 専門的・技術的職業	6,976	3,336	2.09
07 開発技術者	396	150	2.64
08 製造技術者	235	284	0.83
09 建築・土木技術者等	1,234	164	7.52
10 情報処理・通信技術者	556	348	1.60
11 その他の技術者	33	13	2.54
12 医師・薬剤師等	139	41	3.39
13 保健師、助産師、看護師	1,070	447	2.39
14 医療技術者	538	127	4.24
15 その他の保健医療	607	208	2.92
16 社会福祉の専門的職業	1,597	441	3.62
22 美術家、デザイナー等	206	462	0.45
05.06.17～21.23.24その他の専門的職業	365	651	0.56
C 事務的職業	2,678	7,048	0.38
25 一般事務員	1,699	5,890	0.29
26 会計事務員	289	439	0.66
27 生産関連事務員	288	183	1.57
28 営業・販売関連事務員	315	451	0.70
29 外勤事務員	7	1	7.00
30 運輸・郵便事務	66	26	2.54
31 事務用機器操作の職業	14	58	0.24
D 販売の職業	4,431	1,952	2.27
32 商品販売の職業	2,213	866	2.56
33 販売類似的職業	137	33	4.15
34 営業の職業	2,081	1,053	1.98
E サービスの職業	6,155	2,138	2.88
35 家庭生活支援サービス	5	3	1.67
36 介護サービスの職業	2,295	623	3.68
37 保健医療サービス	344	101	3.41
38 生活衛生サービス	644	175	3.68
39 飲食物調理の職業	1,576	540	2.92
40 接客・給仕の職業	1,071	435	2.46
41 居住施設・ビルの管理	52	126	0.41
42 その他のサービス	168	135	1.24
F 保安の職業	806	111	7.26
G 農林漁業の職業	154	113	1.36
H 生産工程の職業	3,611	2,049	1.76
49 生産設備(金属)	36	39	0.92
50 生産設備(金属除く)	104	48	2.17
51 生産設備(機械)	69	32	2.16
52 金属材料製造等	919	214	4.29
54 製品製造・加工処理	1,002	822	1.22
57 機械組立の職業	459	329	1.40
60 機械整備・修理の職業	582	110	5.29
61 製品検査(金属)	28	21	1.33
62 製品検査(金属除く)	73	38	1.92
63 機械検査の職業	54	28	1.93
64 生産関連・生産類似	285	368	0.77
I 輸送・機械運転の職業	2,621	785	3.34
65 鉄道運転の職業	2	2	1.00
66 自動車運転の職業	2,253	541	4.16
67 船舶・航空機運転	5	2	2.50
68 その他の輸送の職業	66	79	0.84
69 定置・建設機械運転	295	161	1.83
J 建設・探掘の職業	2,384	278	8.58
70 建設躯体工事の職業	455	29	15.69
71 建設の職業	737	90	8.19
72 電気工事の職業	510	71	7.18
73 土木の職業	671	87	7.71
74 探掘の職業	11	1	11.00
K 運搬・清掃等の職業	1,528	1,995	0.76
75 運搬の職業	770	537	1.43
76 清掃の職業	316	304	1.04
77 包装の職業	37	26	1.42
78 その他の運搬等の職業	403	1,128	0.36
分類不能の職業		2,913	-
(IT関連の職業計)	1,251	933	1.34
(IT技術関連)	906	449	2.02
(IT操作関連)	219	442	0.50
(IT製造関連)	126	42	3.00
(福祉関連の職業計)	4,628	1,400	3.31
(介護関連)	3,199	843	3.79
(その他の福祉)	1,429	557	2.57

◎常用的パート

(単位:人倍)

職業計	求人募集数	求職者数	求人倍率
A 管理的職業	22,542	15,845	1.42
B 専門的・技術的職業	3,351	1,763	1.90
07 開発技術者	5	26	0.19
08 製造技術者	5	86	0.06
09 建築・土木技術者等	42	34	1.24
10 情報処理・通信技術者	28	37	0.76
11 その他の技術者	5	1	5.00
12 医師・薬剤師等	145	56	2.59
13 保健師、助産師、看護師	891	469	1.90
14 医療技術者	365	79	4.62
15 その他の保健医療	245	82	2.99
16 社会福祉の専門的職業	1,043	417	2.50
22 美術家、デザイナー等	147	131	1.12
05.06.17～21.23.24その他の専門的職業	430	345	1.25
C 事務的職業	2,170	3,708	0.59
25 一般事務員	1,577	3,355	0.47
26 会計事務員	196	126	1.56
27 生産関連事務員	194	67	2.90
28 営業・販売関連事務員	118	90	1.31
29 外勤事務員	3	5	0.60
30 運輸・郵便事務	37	6	6.17
31 事務用機器操作の職業	45	59	0.76
D 販売の職業	2,011	1,001	2.01
32 商品販売の職業	1,913	899	2.13
33 販売類似的職業	11	16	0.69
34 営業の職業	87	86	1.01
E サービスの職業	8,330	1,996	4.17
35 家庭生活支援サービス	20	14	1.43
36 介護サービスの職業	2,701	512	5.28
37 保健医療サービス	363	92	3.95
38 生活衛生サービス	565	127	4.45
39 飲食物調理の職業	2,172	617	3.52
40 接客・給仕の職業	1,969	342	5.76
41 居住施設・ビルの管理	80	115	0.70
42 その他のサービス	460	177	2.60
F 保安の職業	472	99	4.77
G 農林漁業の職業	141	68	2.07
H 生産工程の職業	1,410	803	1.76
49 生産設備(金属)	4	3	1.33
50 生産設備(金属除く)	22	12	1.83
51 生産設備(機械)	1	7	0.14
52 金属材料製造等	104	33	3.15
54 製品製造・加工処理	856	414	2.07
57 機械組立の職業	184	109	1.69
60 機械整備・修理の職業	70	16	4.38
61 製品検査(金属)	28	15	1.87
62 製品検査(金属除く)	66	37	1.78
63 機械検査の職業	23	21	1.10
64 生産関連・生産類似	52	136	0.38
I 輸送・機械運転の職業	661	223	2.96
65 鉄道運転の職業		0	-
66 自動車運転の職業	611	179	3.41
67 船舶・航空機運転			-
68 その他の輸送の職業	16	13	1.23
69 定置・建設機械運転	34	31	1.10
J 建設・探掘の職業	120	40	3.00
70 建設躯体工事の職業	20	2	10.00
71 建設の職業	42	14	3.00
72 電気工事の職業	9	19	0.47
73 土木の職業	48	5	9.60
74 探掘の職業	1		-
K 運搬・清掃等の職業	3,873	3,566	1.09
75 運搬の職業	675	195	3.46
76 清掃の職業	2,049	764	2.68
77 包装の職業	200	97	2.06
78 その他の運搬等の職業	949	2,510	0.38
分類不能の職業		2,560	-
(IT関連の職業計)	216	230	0.94
(IT技術関連)	30	67	0.45
(IT操作関連)	145	141	1.03
(IT製造関連)	41	22	1.86
(福祉関連の職業計)	4,258	1,180	3.61
(介護関連)	3,236	648	4.99
(その他の福祉)	1,022	532	1.92

※ 資料出所:職業安定業務統計

※ 職種は平成24年3月改定「厚生労働省編職業分類表」に基づくもの。

※ 有効求人倍率は原数値

※ この数値は、京都労働局管内の公共職業安定所の合計数です。

※ 求人募集数・求職者数・求人倍率は正式にはそれぞれ有効求人数・有効求職者数・有効求人倍率といいます。

※ 常用とは、雇用契約において雇用期間の定めがないか又は4ヶ月以上の雇用期間が定められているもの(季節労働者を除く)をいいます。

※ 常用的パートとは、パートタイムの内雇用期間の定めがないか又は4ヶ月以上の雇用期間によって就労するものをいいます。

※ 「IT関連の職業」及び「福祉関連の職業」についてはそれぞれの職業から抽出した内数

「IT技術関連」とは、電気・電子・電気通信設計技術者、同機器生産技術者、システムコンサルタント、システム設計技術者、ソフトウェア開発技術者、プログラマーなど

「IT操作関連」とは、グラフィックデザイナー、ウェブデザイナー、データ入力係員、製図工など

「IT製造関連」とは、電気通信機械器具組立工、半導体製品製造工、被覆電線製造工、電気通信機械器具修理工、通信線架線・敷設作業員、電気通信設備作業員など

「介護関連」とは、福祉施設指導専門員、介護支援専門員、医療ソーシャルワーカー、家政婦(夫)、家事手伝、施設介護員、訪問介護職など

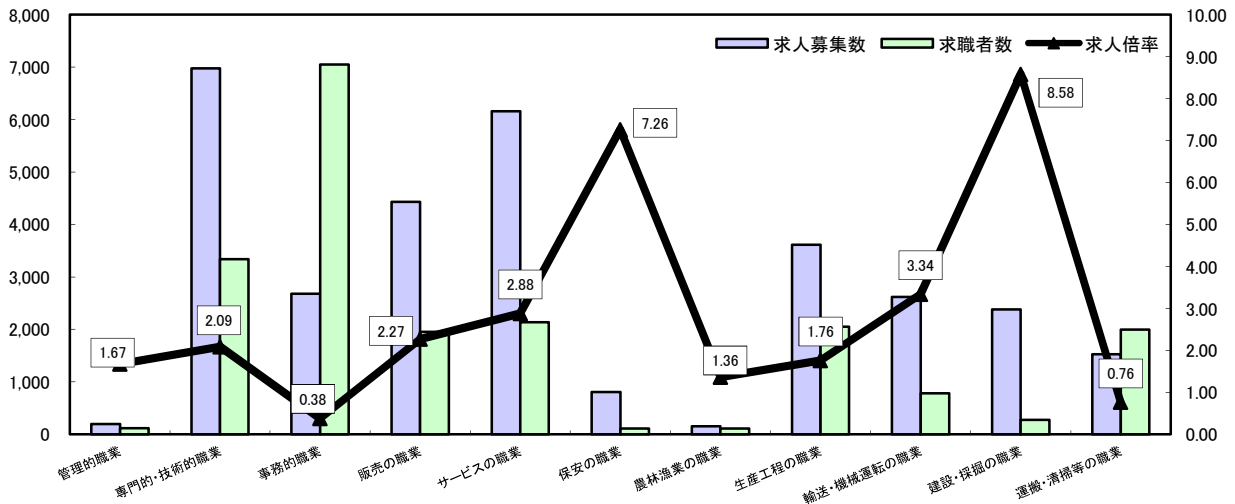
「その他の福祉」とは、保健師、助産師、看護師、理学療法士、作業療法士、視能訓練士、言語聴覚士、福祉相談・指導専門員など

求人・求職バランスシート

令和元年7月

京都労働局

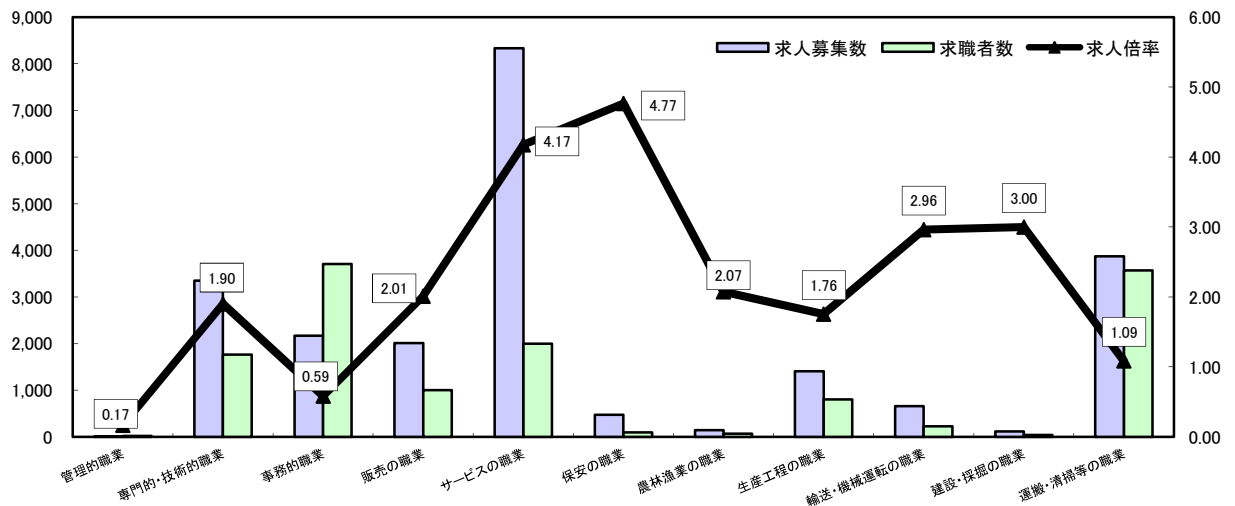
常用



*求人募集数・求職者数は左目盛(人)、求人倍率は右目盛(倍)

	管理的職業	専門的・技術的職業	事務的職業	販売の職業	サービスの職業	保安の職業	農林漁業の職業	生産工程の職業	輸送・機械運転の職業	建設・採掘の職業	運搬・清掃等の職業	職業の合計
求人募集数	199	6,976	2,678	4,431	6,155	806	154	3,611	2,621	2,384	1,526	31,541
求職者数	119	3,336	7,048	1,952	2,138	111	113	2,049	785	278	1,995	22,837
求人倍率	1.67	2.09	0.38	2.27	2.88	7.26	1.36	1.76	3.34	8.58	0.76	1.38

常用的パート



*求人募集数・求職者数は左目盛(人)、求人倍率は右目盛(倍)

	管理的職業	専門的・技術的職業	事務的職業	販売の職業	サービスの職業	保安の職業	農林漁業の職業	生産工程の職業	輸送・機械運転の職業	建設・採掘の職業	運搬・清掃等の職業	職業の合計
求人募集数	3	3,351	2,170	2,011	8,330	472	141	1,410	661	120	3,873	22,542
求職者数	18	1,763	3,708	1,001	1,996	99	68	803	223	40	3,566	15,845
求人倍率	0.17	1.90	0.59	2.01	4.17	4.77	2.07	1.76	2.96	3.00	1.09	1.42

- (注) 1 求人募集数・求職者数・求人倍率は正式にはそれぞれ有効求人数・有効求職者数・有効求人倍率といいます。
 2 求人倍率は、求職者1人あたりの求人募集数を意味しています。
 3 [職業の合計]欄には、[職業分類不能]を含みます。
 4 常用とは、雇用契約において雇用期間の定めがないか又は4ヶ月以上の雇用期間が定められているもの(季節労働者を除く)をいいます。
 5 常用的パートとは、パートタイムのうち雇用期間の定めがないか又は4ヶ月以上の雇用期間によって就労するものをいいます。

求人・求職バランスシート(令和元年7月分)

ハローワーク南部5所計

◎常用

(単位:人倍)

職業計	求人募集数	求職者数	求人倍率
A 管理的職業	179	118	1.52
B 専門的・技術的職業	6,042	3,088	1.96
07 開発技術者	341	138	2.47
08 製造技術者	205	236	0.87
09 建築・土木技術者等	924	145	6.37
10 情報処理・通信技術者	542	334	1.62
11 その他の技術者	30	13	2.31
12 医師、薬剤師等	114	40	2.85
13 保健師、助産師、看護師	908	397	2.29
14 医療技術者	455	116	3.92
15 その他の保健医療	572	199	2.87
16 社会福祉の専門的職業	1,430	393	3.64
22 美術家、デザイナー等	190	456	0.42
05.06.17～21.23.24その他の専門的職業	331	621	0.53
C 事務的職業	2,377	6,477	0.37
25 一般事務員	1,520	5,385	0.28
26 会計事務員	264	419	0.63
27 生産関連事務員	246	168	1.46
28 営業・販売関連事務員	273	430	0.63
29 外勤事務員	7	0	-
30 運輸・郵便事務	54	22	2.45
31 事務用機器操作の職業	13	53	0.25
D 販売の職業	3,973	1,766	2.25
32 商品販売の職業	2,005	761	2.63
33 販売類似的職業	128	32	4.00
34 営業の職業	1,840	973	1.89
E サービスの職業	5,367	1,881	2.85
35 家庭生活支援サービス	5	3	1.67
36 介護サービスの職業	2,054	528	3.89
37 保健医療サービス	311	93	3.34
38 生活衛生サービス	569	165	3.45
39 飲食物調理の職業	1,397	478	2.92
40 接客・給仕の職業	855	382	2.24
41 居住施設・ビルの管理	48	114	0.42
42 その他のサービス	128	118	1.08
F 保安の職業	673	87	7.74
G 農林漁業の職業	117	83	1.41
H 生産工程の職業	2,925	1,576	1.86
49 生産設備(金属)	22	16	1.38
50 生産設備(金属除く)	88	37	2.38
51 生産設備(機械)	63	29	2.17
52 金属材料製造等	756	167	4.53
54 製品製造・加工処理	809	647	1.25
57 機械組立の職業	404	258	1.57
60 機械整備・修理の職業	413	86	4.80
61 製品検査(金属)	25	11	2.27
62 製品検査(金属除く)	59	17	3.47
63 機械検査の職業	45	22	2.05
64 生産関連・生産類似	241	286	0.84
I 輸送・機械運転の職業	2,332	669	3.49
65 鉄道運転の職業		2	-
66 自動車運転の職業	2,054	460	4.47
67 船舶・航空機運転		2	-
68 その他の輸送の職業	43	62	0.69
69 定置・建設機械運転	235	143	1.64
J 建設・探掘の職業	1,957	221	8.86
70 建設躯体工事の職業	359	24	14.96
71 建設の職業	650	74	8.78
72 電気工事の職業	430	63	6.83
73 土木の職業	512	60	8.53
74 探掘の職業	6	-	-
K 運搬・清掃等の職業	1,381	1,666	0.83
75 運搬の職業	696	475	1.47
76 清掃の職業	283	236	1.20
77 包装の職業	29	21	1.38
78 その他の運搬等の職業	373	934	0.40
分類不能の職業		2,734	-
(IT関連の職業計)	1,159	890	1.30
(IT技術関連)	845	425	1.99
(IT操作関連)	203	428	0.47
(IT製造関連)	111	37	3.00
(福祉関連の職業計)	4,066	1,218	3.34
(介護関連)	2,846	722	3.94
(その他の福祉)	1,220	496	2.46

◎常用的パート

(京都西陣所、京都七条所、伏見所、宇治所、京都田辺所)

(単位:人倍)

職業計	求人募集数	求職者数	求人倍率
A 管理的職業	72	16	0.13
B 専門的・技術的職業	2,981	1,595	1.87
07 開発技術者	5	23	0.22
08 製造技術者	5	70	0.07
09 建築・土木技術者等	36	32	1.13
10 情報処理・通信技術者	28	35	0.80
11 その他の技術者	2	1	2.00
12 医師、薬剤師等	132	52	2.54
13 保健師、助産師、看護師	771	413	1.87
14 医療技術者	322	75	4.29
15 その他の保健医療	234	75	3.12
16 社会福祉の専門的職業	913	375	2.43
22 美術家、デザイナー等	132	125	1.06
05.06.17～21.23.24その他の専門的職業	401	319	1.26
C 事務的職業	2,011	3,254	0.62
25 一般事務員	1,450	2,929	0.50
26 会計事務員	190	118	1.61
27 生産関連事務員	178	57	3.12
28 営業・販売関連事務員	113	84	1.35
29 外勤事務員	3	4	0.75
30 運輸・郵便事務	35	6	5.83
31 事務用機器操作の職業	42	56	0.75
D 販売の職業	1,588	862	1.84
32 商品販売の職業	1,503	766	1.96
33 販売類似的職業	10	15	0.67
34 営業の職業	75	81	0.93
E サービスの職業	7,259	1,657	4.38
35 家庭生活支援サービス	17	13	1.31
36 介護サービスの職業	2,480	428	5.79
37 保健医療サービス	335	80	4.19
38 生活衛生サービス	497	117	4.25
39 飲食物調理の職業	1,921	499	3.85
40 接客・給仕の職業	1,516	257	5.90
41 居住施設・ビルの管理	76	110	0.69
42 その他のサービス	417	153	2.73
F 保安の職業	433	82	5.28
G 農林漁業の職業	104	58	1.79
H 生産工程の職業	1,211	569	2.13
49 生産設備(金属)	4	2	2.00
50 生産設備(金属除く)	22	8	2.75
51 生産設備(機械)	1	6	0.17
52 金属材料製造等	92	26	3.54
54 製品製造・加工処理	717	312	2.30
57 機械組立の職業	163	66	2.47
60 機械整備・修理の職業	65	13	5.00
61 製品検査(金属)	23	2	11.50
62 製品検査(金属除く)	56	18	3.11
63 機械検査の職業	23	12	1.92
64 生産関連・生産類似	45	104	0.43
I 輸送・機械運転の職業	596	180	3.31
65 鉄道運転の職業		0	-
66 自動車運転の職業	554	141	3.93
67 船舶・航空機運転		-	-
68 その他の輸送の職業	15	9	1.67
69 定置・建設機械運転	27	30	0.90
J 建設・探掘の職業	111	29	3.83
70 建設躯体工事の職業	20	2	10.00
71 建設の職業	37	13	2.85
72 電気工事の職業	8	11	0.73
73 土木の職業	45	3	15.00
74 探掘の職業	1	-	-
K 運搬・清掃等の職業	3,476	2,915	1.19
75 運搬の職業	603	157	3.84
76 清掃の職業	1,867	612	3.05
77 包装の職業	187	85	2.20
78 その他の運搬等の職業	819	2,061	0.40
分類不能の職業		2,328	-
(IT関連の職業計)	194	214	0.91
(IT技術関連)	30	62	0.48
(IT操作関連)	131	135	0.97
(IT製造関連)	33	17	1.94
(福祉関連の職業計)	3,841	1,024	3.75
(介護関連)	2,952	553	5.34
(その他の福祉)	889	471	1.89

※ 資料出所:職業安定業務統計

※ 職種は平成24年3月改定「厚生労働省編職業分類表」に基づくもの。

※ 有効求人倍率は原数値

※ この数値は、京都労働局管内の南部5公共職業安定所の合計数です。

※ 求人募集数・求職者数・求人倍率は正式にはそれぞれ有効求人数・有効求職者数・有効求人倍率といえます。

※ 常用とは、雇用契約において雇用期間の定めがないか又は4ヶ月以上の雇用期間が定められているもの(季節労働者を除く)をいいます。

※ 常用的パートとは、パートタイムの内雇用期間の定めがないか又は4ヶ月以上の雇用期間によって就労するものをいいます。

※ 「IT関連の職業」及び「福祉関連の職業」についてはそれぞれの職業から抽出した内数

「IT技術関連」とは、電気・電子・電気通信設計技術者、同機器生産技術者、システムコンサルタント、システム設計技術者、ソフトウェア開発技術者、プログラマーなど

「IT操作関連」とは、グラフィックデザイナー、ウェブデザイナー、データ入力係員、製図工など

「IT製造関連」とは、電気通信機械器具組立工、半導体製品製造工、被覆電線製造工、電気通信機械器具修理工、通信線架線・敷設作業員、電気通信設備作業員など

「介護関連」とは、福祉施設指導専門員、介護支援専門員、医療ソーシャルワーカー、家政婦(夫)、家事手伝、施設介護員、訪問介護職など

「その他の福祉」とは、保健師、助産師、看護師、理学療法士、作業療法士、視能訓練士、言語聴覚士、福祉相談・指導専門員など

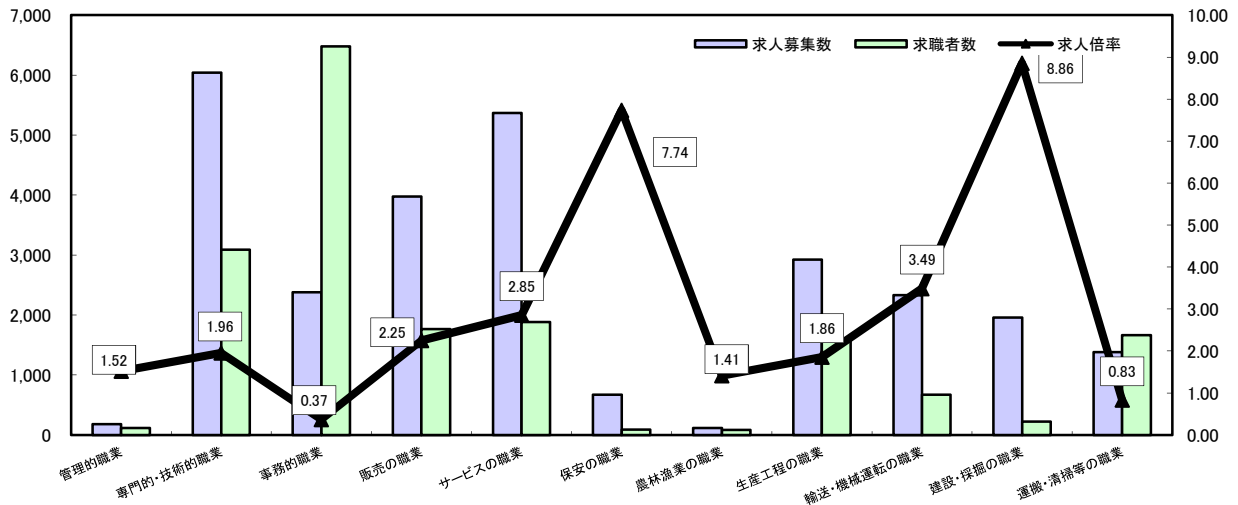
求人・求職バランスシート

令和元年7月

ハローワーク南部5所

(京都西陣所、京都七条所、伏見所、宇治所、京都田辺所)

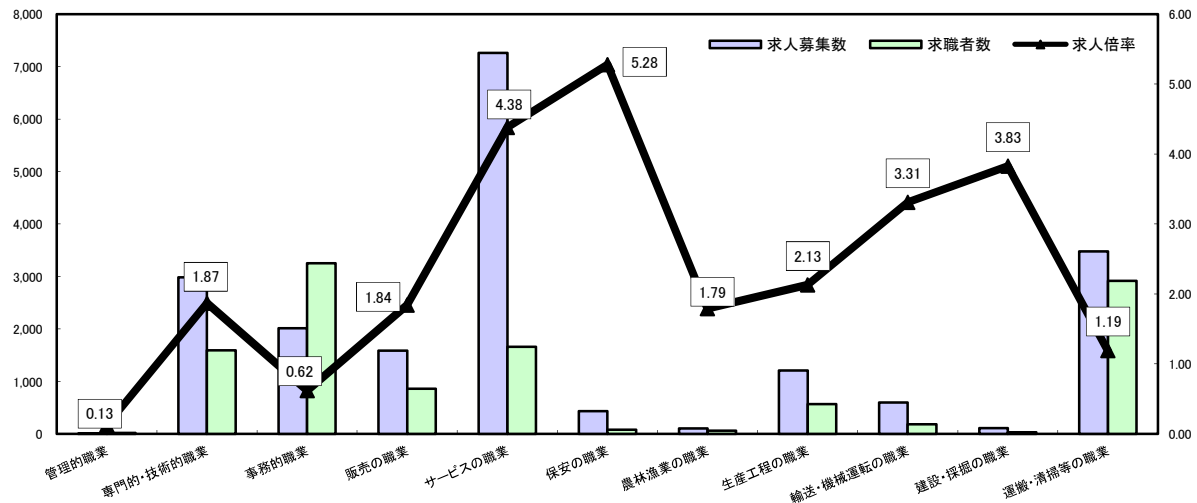
常用



*求人募集数・求職者数は左目盛(人)、求人倍率は右目盛(倍)

	管理的職業	専門的・技術的職業	事務的職業	販売の職業	サービスの職業	保安の職業	農林漁業の職業	生産工程の職業	輸送・機械運転の職業	建設・採掘の職業	運搬・清掃等の職業	職業の合計
求人募集数	179	6,042	2,377	3,973	5,367	673	117	2,925	2,332	1,957	1,381	27,323
求職者数	118	3,088	6,477	1,766	1,881	87	83	1,576	669	221	1,666	20,366
求人倍率	1.52	1.96	0.37	2.25	2.85	7.74	1.41	1.86	3.49	8.86	0.83	1.34

常用的パート



*求人募集数・求職者数は左目盛(人)、求人倍率は右目盛(倍)

	管理的職業	専門的・技術的職業	事務的職業	販売の職業	サービスの職業	保安の職業	農林漁業の職業	生産工程の職業	輸送・機械運転の職業	建設・採掘の職業	運搬・清掃等の職業	職業の合計
求人募集数	2	2,981	2,011	1,588	7,259	433	104	1,211	596	111	3,476	19,772
求職者数	16	1,595	3,254	862	1,657	82	58	569	180	29	2,915	13,545
求人倍率	0.13	1.87	0.62	1.84	4.38	5.28	1.79	2.13	3.31	3.83	1.19	1.46

- (注) 1 求人募集数・求職者数・求人倍率は正式にはそれぞれ有効求人数・有効求職者数・有効求人倍率といいます。
 2 求人倍率は、求職者1人あたりの求人募集数を意味しています。
 3 [職業の合計]欄には、[職業分類不能]を含みます。
 4 常用とは、雇用契約において雇用期間の定めがないか又は4ヶ月以上の雇用期間が定められているもの(季節労働者を除く)をいいます。
 5 常用的パートとは、パートタイムのうち雇用期間の定めがないか又は4ヶ月以上の雇用期間によって就労するものをいいます。

求人・求職バランスシート(令和元年7月分)

◎常用

(単位:人/倍)

職業計	求人募集数	求職者数	求人倍率
A 管理的職業	20	1	20.00
B 専門的・技術的職業	934	248	3.77
07 開発技術者	55	12	4.58
08 製造技術者	30	48	0.63
09 建築・土木技術者等	310	19	16.32
10 情報処理・通信技術者	14	14	1.00
11 その他の技術者	3	-	-
12 医師・薬剤師等	25	1	25.00
13 保健師、助産師、看護師	162	50	3.24
14 医療技術者	83	11	7.55
15 その他の保健医療	35	9	3.89
16 社会福祉の専門的職業	167	48	3.48
22 美術家、デザイナー等	16	6	2.67
05.06.17～21.23.24その他の専門的職業	34	30	1.13
C 事務的職業	301	571	0.53
25 一般事務員	179	505	0.35
26 会計事務員	25	20	1.25
27 生産関連事務員	42	15	2.80
28 営業・販売関連事務員	42	21	2.00
29 外勤事務員	1	-	-
30 運輸・郵便事務	12	4	3.00
31 事務用機器操作の職業	1	5	0.20
D 販売の職業	458	186	2.46
32 商品販売の職業	208	105	1.98
33 販売類似の職業	9	1	9.00
34 営業の職業	241	80	3.01
E サービスの職業	788	257	3.07
35 家庭生活支援サービス	-	-	-
36 介護サービスの職業	241	95	2.54
37 保健医療サービス	33	8	4.13
38 生活衛生サービス	75	10	7.50
39 飲食調理の職業	179	62	2.89
40 接客・給仕の職業	216	53	4.08
41 居住施設・ビルの管理	4	12	0.33
42 その他のサービス	40	17	2.35
F 保安の職業	133	24	5.54
G 農林漁業の職業	37	30	1.23
H 生産工程の職業	686	473	1.45
49 生産設備(金属)	14	23	0.61
50 生産設備(金属除く)	16	11	1.45
51 生産設備(機械)	6	3	2.00
52 金属材料製造等	163	47	3.47
54 製品製造・加工処理	193	175	1.10
57 機械組立の職業	55	71	0.77
60 機械整備・修理の職業	169	24	7.04
61 製品検査(金属)	3	10	0.30
62 製品検査(金属除く)	14	21	0.67
63 機械検査の職業	9	6	1.50
64 生産関連・生産類似	44	82	0.54
I 輸送・機械運転の職業	289	116	2.49
65 鉄道運転の職業	2	-	-
66 自動車運転の職業	199	81	2.46
67 船舶・航空機運転	5	-	-
68 その他の輸送の職業	23	17	1.35
69 定置・建設機械運転	60	18	3.33
J 建設・探掘の職業	427	57	7.49
70 建設躯体工事の職業	96	5	19.20
71 建設の職業	87	16	5.44
72 電気工事の職業	80	8	10.00
73 土木の職業	159	27	5.89
74 探掘の職業	5	1	5.00
K 運搬・清掃等の職業	145	329	0.44
75 運搬の職業	74	62	1.19
76 清掃の職業	33	68	0.49
77 包装の職業	8	5	1.60
78 その他の運搬等の職業	30	194	0.15
分類不能の職業		179	-
(IT関連の職業計)	92	43	2.14
(IT技術関連)	61	24	2.54
(IT操作関連)	16	14	1.14
(IT製造関連)	15	5	3.00
(福祉関連の職業計)	562	182	3.09
(介護関連)	353	121	2.92
(その他の福祉)	209	61	3.43

◎常用的パート

ハローワーク北部3所計

(福知山所、舞鶴所、峰山所)

(単位:人/倍)

職業計	求人募集数	求職者数	求人倍率
A 管理的職業	1	2	0.50
B 専門的・技術的職業	370	168	2.20
07 開発技術者	-	3	-
08 製造技術者	-	16	-
09 建築・土木技術者等	6	2	3.00
10 情報処理・通信技術者	-	2	-
11 その他の技術者	3	-	-
12 医師・薬剤師等	13	4	3.25
13 保健師、助産師、看護師	120	56	2.14
14 医療技術者	43	4	10.75
15 その他の保健医療	11	7	1.57
16 社会福祉の専門的職業	130	42	3.10
22 美術家、デザイナー等	15	6	2.50
05.06.17～21.23.24その他の専門的職業	29	26	1.12
C 事務的職業	159	454	0.35
25 一般事務員	127	426	0.30
26 会計事務員	6	8	0.75
27 生産関連事務員	16	10	1.60
28 営業・販売関連事務員	5	6	0.83
29 外勤事務員	1	-	-
30 運輸・郵便事務	2	-	-
31 事務用機器操作の職業	3	3	1.00
D 販売の職業	423	139	3.04
32 商品販売の職業	410	133	3.08
33 販売類似の職業	1	1	1.00
34 営業の職業	12	5	2.40
E サービスの職業	1,071	339	3.16
35 家庭生活支援サービス	3	1	3.00
36 介護サービスの職業	221	84	2.63
37 保健医療サービス	28	12	2.33
38 生活衛生サービス	68	10	6.80
39 飲食調理の職業	251	118	2.13
40 接客・給仕の職業	453	85	5.33
41 居住施設・ビルの管理	4	5	0.80
42 その他のサービス	43	24	1.79
F 保安の職業	39	17	2.29
G 農林漁業の職業	37	10	3.70
H 生産工程の職業	199	234	0.85
49 生産設備(金属)	-	1	-
50 生産設備(金属除く)	-	4	-
51 生産設備(機械)	-	1	-
52 金属材料製造等	12	7	1.71
54 製品製造・加工処理	139	102	1.36
57 機械組立の職業	21	43	0.49
60 機械整備・修理の職業	5	3	1.67
61 製品検査(金属)	5	13	0.38
62 製品検査(金属除く)	10	19	0.53
63 機械検査の職業	9	9	-
64 生産関連・生産類似	7	32	0.22
I 輸送・機械運転の職業	65	43	1.51
65 鉄道運転の職業	-	-	-
66 自動車運転の職業	57	38	1.50
67 船舶・航空機運転	-	-	-
68 その他の輸送の職業	1	4	0.25
69 定置・建設機械運転	7	1	7.00
J 建設・探掘の職業	9	11	0.82
70 建設躯体工事の職業	-	-	-
71 建設の職業	5	1	5.00
72 電気工事の職業	1	8	0.13
73 土木の職業	3	2	1.50
74 探掘の職業	-	-	-
K 運搬・清掃等の職業	397	651	0.61
75 運搬の職業	72	38	1.89
76 清掃の職業	182	152	1.20
77 包装の職業	13	12	1.08
78 その他の運搬等の職業	130	449	0.29
分類不能の職業		232	-
(IT関連の職業計)	22	16	1.38
(IT技術関連)	-	5	-
(IT操作関連)	14	6	2.33
(IT製造関連)	8	5	1.60
(福祉関連の職業計)	417	156	2.67
(介護関連)	284	95	2.99
(その他の福祉)	133	61	2.18

※ 資料出所:職業安定業務統計

※ 職種は平成24年3月改定「厚生労働省編職業分類表」に基づくもの。

※ 有効求人倍率は原数値

※ この数値は、京都労働局管内の北部3公共職業安定所の合計数です。

※ 求人募集数・求職者数・求人倍率は正式にはそれぞれ有効求人数・有効求職者数・有効求人倍率といえます。

※ 常用とは、雇用契約において雇用期間の定めがないか又は4ヶ月以上の雇用期間が定められているもの(季節労働者を除く)をいいます。

※ 常用的パートとは、パートタイムの内雇用期間の定めがないか又は4ヶ月以上の雇用期間によって就労するものをいいます。

※ 「IT関連の職業」及び「福祉関連の職業」についてはそれぞれの職業から抽出した内数

「IT技術関連」とは……電気・電子・電気通信設計技術者、同機器生産技術者、システムコンサルタント、システム設計技術者、ソフトウェア開発技術者、プログラマーなど

「IT操作関連」とは……グラフィックデザイナー、ウェブデザイナー、データ入力係員、製図工など

「IT製造関連」とは……電気通信機械器具組立工、半導体製品製造工、被覆電線製造工、電気通信機械器具修理工、通信線架線・敷設作業員、電気通信設備作業員など

「介護関連」とは……福祉施設指導専門員、介護支援専門員、医療ソーシャルワーカー、家政婦(夫)、家事手伝、施設介護員、訪問介護職など

「その他の福祉」とは……保健師、助産師、看護師、理学療法士、作業療法士、視能訓練士、言語聴覚士、福祉相談・指導専門員など

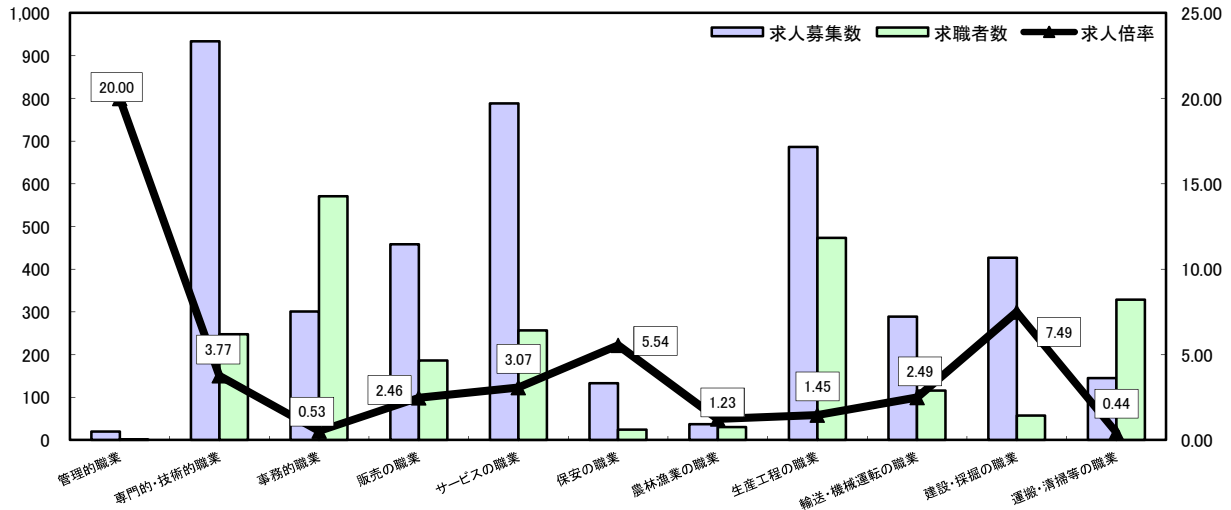
求人・求職バランスシート

令和元年7月

ハローワーク北部3所

(福知山所、舞鶴所、峰山所)

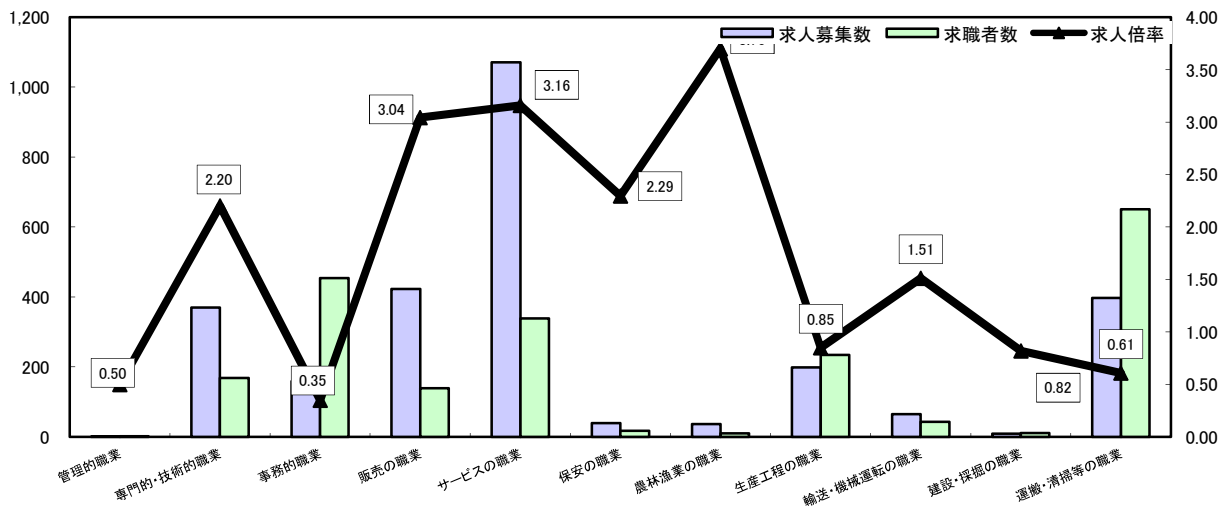
常用



*求人募集数・求職者数は左目盛(人)、求人倍率は右目盛(倍)

	管理的職業	専門的・技術的職業	事務的職業	販売の職業	サービスの職業	保安の職業	農林漁業の職業	生産工程の職業	輸送・機械運転の職業	建設・採掘の職業	運搬・清掃等の職業	職業の合計
求人募集数	20	934	301	458	788	133	37	686	289	427	145	4,218
求職者数	1	248	571	186	257	24	30	473	116	57	329	2,471
求人倍率	20.00	3.77	0.53	2.46	3.07	5.54	1.23	1.45	2.49	7.49	0.44	1.71

常用的パート



*求人募集数・求職者数は左目盛(人)、求人倍率は右目盛(倍)

	管理的職業	専門的・技術的職業	事務的職業	販売の職業	サービスの職業	保安の職業	農林漁業の職業	生産工程の職業	輸送・機械運転の職業	建設・採掘の職業	運搬・清掃等の職業	職業の合計
求人募集数	1	370	159	423	1,071	39	37	199	65	9	397	2,770
求職者数	2	168	454	139	339	17	10	234	43	11	651	2,300
求人倍率	0.50	2.20	0.35	3.04	3.16	2.29	3.70	0.85	1.51	0.82	0.61	1.20

- (注) 1 求人募集数・求職者数・求人倍率は正式にはそれぞれ有効求人数・有効求職者数・有効求人倍率といいます。
 2 求人倍率は、求職者1人あたりの求人募集数を意味しています。
 3 [職業の合計]欄には、[職業分類不能]を含みます。
 4 常用とは、雇用契約において雇用期間の定めがないか又は4ヶ月以上の雇用期間が定められているもの(季節労働者を除く)をいいます。
 5 常用的パートとは、パートタイムのうち雇用期間の定めがないか又は4ヶ月以上の雇用期間によって就労するものをいいます。