

求人・求職バランスシート(平成31年2月分)

京都労働局

◎常用

(単位:人倍)

職業計	求人募集数	求職者数	求人倍率
職業計	32,202	22,108	1.46
管理的職業	134	94	1.43
専門的・技術的職業	7,451	3,242	2.30
開発技術者	519	150	3.46
製造技術者	222	258	0.86
建築・土木技術者等	1,187	175	6.78
情報処理・通信技術者	646	347	1.86
その他の技術者	21	11	1.91
医師・薬剤師等	156	31	5.03
保健師、助産師、看護師	1,088	412	2.64
医療技術者	529	149	3.55
その他の保健医療	656	242	2.71
社会福祉の専門的職業	1,795	429	4.18
美術家、デザイナー等	215	428	0.50
その他の専門的職業	417	610	0.68
事務的職業	2,922	6,883	0.43
一般事務員	1,912	5,739	0.33
会計事務員	277	447	0.62
生産関連事務員	287	186	1.54
営業・販売関連事務員	366	432	0.85
外勤事務員	5	2	2.50
運輸・郵便事務	58	18	3.22
事務用機器操作の職業	17	39	0.44
販売の職業	4,561	1,892	2.41
商品販売の職業	2,331	839	2.78
販売類似の職業	155	27	5.74
営業の職業	2,075	1,026	2.02
サービスの職業	5,918	2,153	2.75
家庭生活支援サービス	2	6	0.33
介護サービスの職業	2,193	628	3.49
保健医療サービス	366	97	3.77
生活衛生サービス	624	186	3.35
飲食物調理の職業	1,504	540	2.79
接客・給仕の職業	1,016	447	2.27
居住施設・ビルの管理	53	114	0.46
その他のサービス	160	135	1.19
保安の職業	835	122	6.84
農林漁業の職業	167	120	1.39
生産工程の職業	3,771	2,074	1.82
生産設備(金属)	42	44	0.95
生産設備(金属除く)	110	42	2.62
生産設備(機械)	85	48	1.77
金属材料製造等	963	240	4.01
製品製造・加工処理	1,011	833	1.21
機械組立の職業	538	340	1.58
機械整備・修理の職業	578	104	5.56
製品検査(金属)	32	26	1.23
製品検査(金属除く)	69	35	1.97
機械検査の職業	58	24	2.42
生産関連・生産類似	285	338	0.84
輸送・機械運転の職業	2,570	784	3.28
鉄道運転の職業	2	1	2.00
自動車運転の職業	2,228	530	4.20
船舶・航空機運転	4	4	1.00
その他の輸送の職業	72	78	0.92
定置・建設機械運転	264	171	1.54
建設・探掘の職業	2,267	274	8.27
建設躯体工事の職業	446	18	24.78
建設の職業	711	92	7.73
電気工事の職業	411	79	5.20
土木の職業	689	81	8.51
探掘の職業	10	4	2.50
運搬・清掃等の職業	1,606	2,092	0.77
運搬の職業	801	518	1.55
清掃の職業	294	321	0.92
包装の職業	45	19	2.37
その他の運搬等の職業	466	1,234	0.38
分類不能の職業		2,398	-
(IT関連の職業計)	1,347	869	1.55
(IT技術関連)	979	465	2.11
(IT操作関連)	204	360	0.57
(IT製造関連)	164	44	3.73
(福祉関連の職業計)	4,594	1,390	3.31
(介護関連)	3,165	845	3.75
(その他の福祉)	1,429	545	2.62

◎常用的パート

(単位:人倍)

職業計	求人募集数	求職者数	求人倍率
職業計	23,209	14,360	1.62
管理的職業	7	14	0.50
専門的・技術的職業	3,567	1,568	2.27
開発技術者	9	30	0.30
製造技術者	11	81	0.14
建築・土木技術者等	46	26	1.77
情報処理・通信技術者	30	31	0.97
その他の技術者	3	2	1.50
医師・薬剤師等	165	47	3.51
保健師、助産師、看護師	921	453	2.03
医療技術者	313	85	3.68
その他の保健医療	238	89	2.67
社会福祉の専門的職業	1,114	352	3.16
美術家、デザイナー等	145	97	1.49
その他の専門的職業	572	275	2.08
事務的職業	2,520	3,480	0.72
一般事務員	1,983	3,148	0.63
会計事務員	163	117	1.39
生産関連事務員	167	64	2.61
営業・販売関連事務員	136	104	1.31
外勤事務員	1	2	0.50
運輸・郵便事務	39	7	5.57
事務用機器操作の職業	31	38	0.82
販売の職業	2,004	858	2.34
商品販売の職業	1,916	751	2.55
販売類似の職業	5	12	0.42
営業の職業	83	95	0.87
サービスの職業	8,078	1,840	4.39
家庭生活支援サービス	29	17	1.71
介護サービスの職業	2,497	460	5.43
保健医療サービス	371	93	3.99
生活衛生サービス	584	122	4.79
飲食物調理の職業	2,084	549	3.80
接客・給仕の職業	1,915	336	5.70
居住施設・ビルの管理	95	110	0.86
その他のサービス	503	153	3.29
保安の職業	521	85	6.13
農林漁業の職業	153	56	2.73
生産工程の職業	1,518	715	2.12
生産設備(金属)	4	6	0.67
生産設備(金属除く)	8	8	1.00
生産設備(機械)	1	11	0.09
金属材料製造等	130	36	3.61
製品製造・加工処理	845	353	2.39
機械組立の職業	219	109	2.01
機械整備・修理の職業	79	15	5.27
製品検査(金属)	33	19	1.74
製品検査(金属除く)	106	32	3.31
機械検査の職業	37	12	3.08
生産関連・生産類似	56	114	0.49
輸送・機械運転の職業	774	227	3.41
鉄道運転の職業		0	-
自動車運転の職業	719	181	3.97
船舶・航空機運転			-
その他の輸送の職業	20	19	1.05
定置・建設機械運転	35	27	1.30
建設・探掘の職業	122	34	3.59
建設躯体工事の職業	15	3	5.00
建設の職業	37	14	2.64
電気工事の職業	5	11	0.45
土木の職業	65	4	16.25
探掘の職業		2	-
運搬・清掃等の職業	3,945	3,431	1.15
運搬の職業	795	198	4.02
清掃の職業	1,827	725	2.52
包装の職業	234	80	2.93
その他の運搬等の職業	1,089	2,428	0.45
分類不能の職業		2,052	-
(IT関連の職業計)	212	171	1.24
(IT技術関連)	40	54	0.74
(IT操作関連)	116	100	1.16
(IT製造関連)	56	17	3.29
(福祉関連の職業計)	4,086	1,104	3.70
(介護関連)	3,058	593	5.16
(その他の福祉)	1,028	511	2.01

※ 資料出所:職業安定業務統計

※ 職種は平成24年3月改定「厚生労働省編職業分類表」に基づくもの。

※ 有効求人倍率は原数値

※ この数値は、京都労働局管内の公共職業安定所の合計数です。

※ 求人募集数・求職者数・求人倍率は正式にはそれぞれ有効求人数・有効求職者数・有効求人倍率といえます。

※ 常用とは、雇用契約において雇用期間の定めがないか又は4ヶ月以上の雇用期間が定められているもの(季節労働者を除く)をいいます。

※ 常用的パートとは、パートタイムの内雇用期間の定めがないか又は4ヶ月以上の雇用期間によって就労するものをいいます。

※ 「IT関連の職業」及び「福祉関連の職業」についてはそれぞれの職業から抽出した内数

「IT技術関連」とは、電気・電子・電気通信設計技術者、同機器生産技術者、システムコンサルタント、システム設計技術者、ソフトウェア開発技術者、プログラマーなど

「IT操作関連」とは、グラフィックデザイナー、ウェブデザイナー、データ入力係員、製図工など

「IT製造関連」とは、電気通信機械器具組立工、半導体製品製造工、被覆電線製造工、電気通信機械器具修理工、通信線架敷・敷設作業員、電気通信設備作業員など

「介護関連」とは、福祉施設指導専門員、介護支援専門員、医療ソーシャルワーカー、家政婦(夫)、家事手伝、施設介護員、訪問介護員など

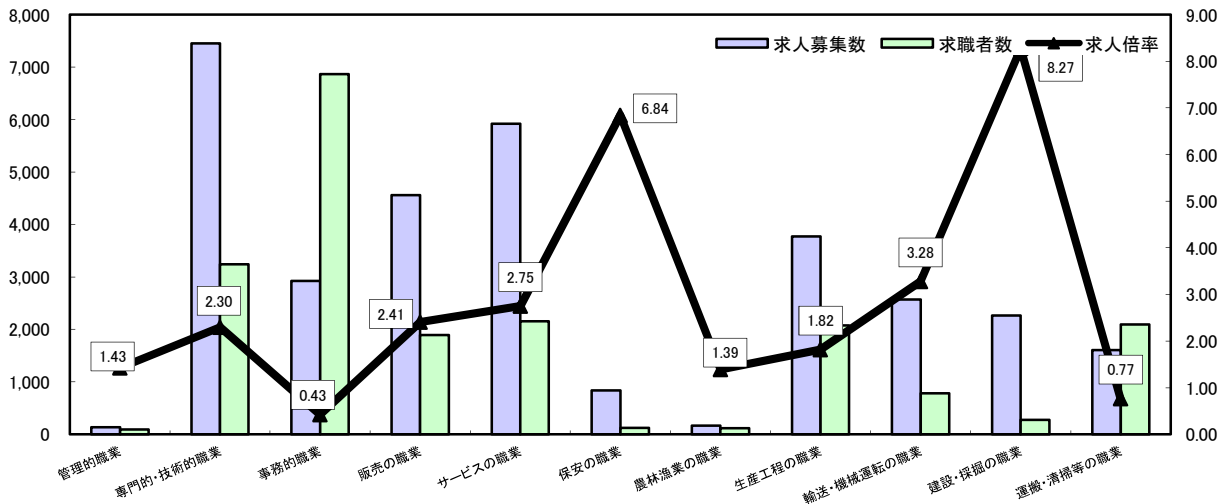
「その他の福祉」とは、保健師、助産師、看護師、理学療法士、作業療法士、視能訓練士、言語聴覚士、福祉相談・指導専門員など

求人・求職バランスシート

平成31年2月

京都労働局

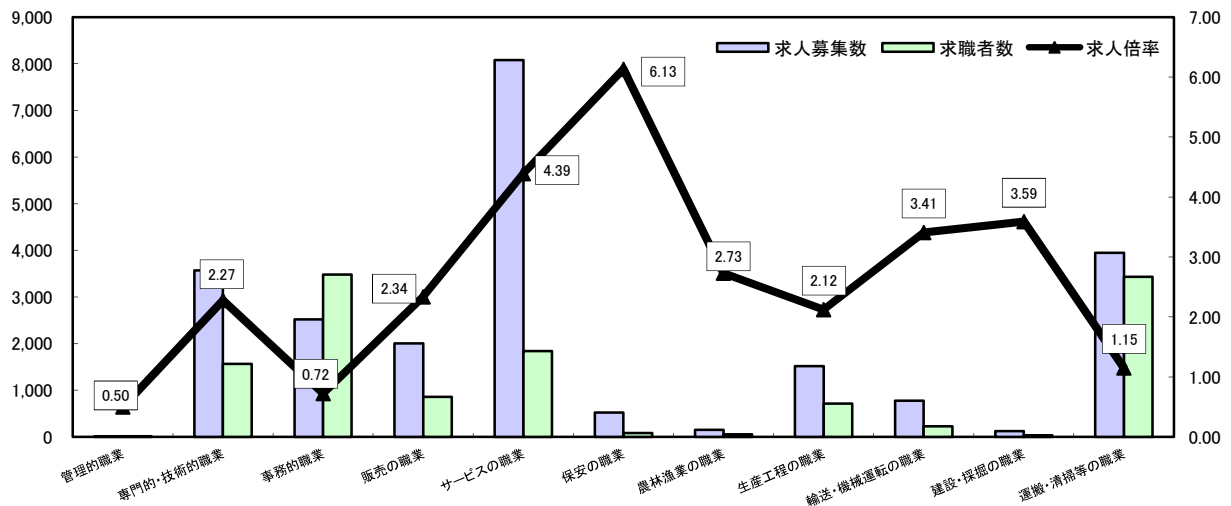
常用



*求人募集数・求職者数は左目盛(人)、求人倍率は右目盛(倍)

	管理的職業	専門的・技術的職業	事務的職業	販売の職業	サービスの職業	保安の職業	農林漁業の職業	生産工程の職業	輸送・機械運転の職業	建設・採掘の職業	運搬・清掃等の職業	職業の合計
求人募集数	134	7,451	2,922	4,561	5,918	835	167	3,771	2,570	2,267	1,606	32,202
求職者数	94	3,242	6,863	1,892	2,153	122	120	2,074	784	274	2,092	22,108
求人倍率	1.43	2.30	0.43	2.41	2.75	6.84	1.39	1.82	3.28	8.27	0.77	1.46

常用的パート



*求人募集数・求職者数は左目盛(人)、求人倍率は右目盛(倍)

	管理的職業	専門的・技術的職業	事務的職業	販売の職業	サービスの職業	保安の職業	農林漁業の職業	生産工程の職業	輸送・機械運転の職業	建設・採掘の職業	運搬・清掃等の職業	職業の合計
求人募集数	7	3,567	2,520	2,004	8,078	521	153	1,518	774	122	3,945	23,209
求職者数	14	1,568	3,480	858	1,840	85	56	715	227	34	3,431	14,360
求人倍率	0.50	2.27	0.72	2.34	4.39	6.13	2.73	2.12	3.41	3.59	1.15	1.62

- (注) 1 求人募集数・求職者数・求人倍率は正式にはそれぞれ有効求人数・有効求職者数・有効求人倍率といいます。
 2 求人倍率は、求職者1人あたりの求人募集数を意味しています。
 3 [職業の合計]欄には、[職業分類不能]を含みます。
 4 常用とは、雇用契約において雇用期間の定めがないか又は4ヶ月以上の雇用期間が定められているもの(季節労働者を除く)をいいます。
 5 常用的パートとは、パートタイムのうち雇用期間の定めがないか又は4ヶ月以上の雇用期間によって就労するものをいいます。

求人・求職バランスシート(平成31年2月分)

ハローワーク南部5所計

◎常用

◎常用的パート

(京都西陣所、京都七条所、伏見所、宇治所、京都田辺所)

	(単位:人倍)		
	求人募集数	求職者数	求人倍率
職業計	28,085	19,507	1.44
管理的職業	118	84	1.40
専門的・技術的職業	6,544	2,978	2.20
開発技術者	473	144	3.28
製造技術者	193	225	0.86
建築・土木技術者等	893	158	5.65
情報処理・通信技術者	629	335	1.88
その他の技術者	17	11	1.55
医師、薬剤師等	135	29	4.66
保健師、助産師、看護師	926	351	2.64
医療技術者	450	131	3.44
その他の保健医療	628	227	2.77
社会福祉の専門的職業	1,635	381	4.29
美術家、デザイナー等	197	413	0.48
その他の専門的職業	368	573	0.64
事務的職業	2,579	6,224	0.41
一般事務員	1,677	5,165	0.32
会計事務員	248	428	0.58
生産関連事務員	249	169	1.47
営業・販売関連事務員	335	408	0.82
外勤事務員	2	2	1.00
運輸・郵便事務	51	15	3.40
事務用機器操作の職業	17	37	0.46
販売の職業	4,154	1,707	2.43
商品販売の職業	2,139	733	2.92
販売類似の職業	146	26	5.62
営業の職業	1,869	948	1.97
サービスの職業	5,167	1,884	2.74
家庭生活支援サービス	2	5	0.40
介護サービスの職業	1,944	550	3.53
保健医療サービス	323	77	4.19
生活衛生サービス	562	179	3.14
飲食物調理の職業	1,330	464	2.87
接客・給仕の職業	835	383	2.18
居住施設・ビルの管理	52	108	0.48
その他のサービス	119	118	1.01
保安の職業	698	95	7.35
農林漁業の職業	132	94	1.40
生産工程の職業	3,071	1,587	1.94
生産設備(金属)	35	19	1.84
生産設備(金属除く)	96	32	3.00
生産設備(機械)	82	46	1.78
金属材料製造等	809	194	4.17
製品製造・加工処理	790	638	1.24
機械組立の職業	473	267	1.77
機械整備・修理の職業	416	80	5.20
製品検査(金属)	24	14	1.71
製品検査(金属除く)	57	23	2.48
機械検査の職業	53	11	4.82
生産関連・生産類似	236	263	0.90
輸送・機械運転の職業	2,297	658	3.49
鉄道運転の職業	1	1	-
自動車運転の職業	2,030	433	4.69
船舶・航空機運転	2	2	-
その他の輸送の職業	58	63	0.92
定置・建設機械運転	209	159	1.31
建設・探掘の職業	1,888	198	9.54
建設躯体工事の職業	377	14	26.93
建設の職業	620	64	9.69
電気工事の職業	346	69	5.01
土木の職業	539	49	11.00
探掘の職業	6	2	3.00
運搬・清掃等の職業	1,437	1,736	0.83
運搬の職業	718	443	1.62
清掃の職業	264	246	1.07
包装の職業	34	15	2.27
その他の運搬等の職業	421	1,032	0.41
分類不能の職業	2,262	-	-
(IT関連の職業計)	1,266	833	1.52
(IT技術関連)	925	445	2.08
(IT操作関連)	189	350	0.54
(IT製造関連)	152	38	4.00
(福祉関連の職業計)	4,018	1,213	3.31
(介護関連)	2,799	742	3.77
(その他の福祉)	1,219	471	2.59

	(単位:人倍)		
	求人募集数	求職者数	求人倍率
職業計	20,377	12,199	1.67
管理的職業	5	12	0.42
専門的・技術的職業	3,205	1,367	2.34
開発技術者	9	27	0.33
製造技術者	11	67	0.16
建築・土木技術者等	43	26	1.65
情報処理・通信技術者	29	31	0.94
その他の技術者	3	2	1.50
医師、薬剤師等	150	46	3.26
保健師、助産師、看護師	791	374	2.11
医療技術者	277	77	3.60
その他の保健医療	231	84	2.75
社会福祉の専門的職業	1,009	291	3.47
美術家、デザイナー等	133	90	1.48
その他の専門的職業	519	252	2.06
事務的職業	2,265	3,026	0.75
一般事務員	1,761	2,718	0.65
会計事務員	154	114	1.35
生産関連事務員	156	57	2.74
営業・販売関連事務員	129	94	1.37
外勤事務員	2	2	-
運輸・郵便事務	34	7	4.86
事務用機器操作の職業	31	34	0.91
販売の職業	1,635	737	2.22
商品販売の職業	1,553	642	2.42
販売類似の職業	4	11	0.36
営業の職業	78	84	0.93
サービスの職業	7,040	1,492	4.72
家庭生活支援サービス	28	16	1.75
介護サービスの職業	2,303	389	5.92
保健医療サービス	326	73	4.47
生活衛生サービス	515	110	4.68
飲食物調理の職業	1,836	418	4.39
接客・給仕の職業	1,531	256	5.98
居住施設・ビルの管理	85	103	0.83
その他のサービス	416	127	3.28
保安の職業	488	72	6.78
農林漁業の職業	98	43	2.28
生産工程の職業	1,306	530	2.46
生産設備(金属)	3	4	0.75
生産設備(金属除く)	8	7	1.14
生産設備(機械)	1	9	0.11
金属材料製造等	120	26	4.62
製品製造・加工処理	716	277	2.58
機械組立の職業	198	77	2.57
機械整備・修理の職業	74	12	6.17
製品検査(金属)	24	5	4.80
製品検査(金属除く)	76	15	5.07
機械検査の職業	36	7	5.14
生産関連・生産類似	50	91	0.55
輸送・機械運転の職業	702	175	4.01
鉄道運転の職業	1	0	-
自動車運転の職業	653	140	4.66
船舶・航空機運転	2	2	-
その他の輸送の職業	20	13	1.54
定置・建設機械運転	29	22	1.32
建設・探掘の職業	113	27	4.19
建設躯体工事の職業	15	2	7.50
建設の職業	35	11	3.18
電気工事の職業	5	10	0.50
土木の職業	58	2	29.00
探掘の職業	6	2	3.00
運搬・清掃等の職業	3,520	2,789	1.26
運搬の職業	691	153	4.52
清掃の職業	1,649	578	2.85
包装の職業	215	68	3.16
その他の運搬等の職業	965	1,990	0.48
分類不能の職業	1,929	-	-
(IT関連の職業計)	204	154	1.32
(IT技術関連)	39	50	0.78
(IT操作関連)	110	91	1.21
(IT製造関連)	55	13	4.23
(福祉関連の職業計)	3,893	932	3.96
(介護関連)	2,804	504	5.56
(その他の福祉)	889	428	2.08

※ 資料出所:職業安定業務統計
 ※ 職種は平成24年3月改定「厚生労働省編職業分類表」に基づくもの。
 ※ 有効求人倍率は原数値
 ※ この数値は、京都労働局管内の南部5公共職業安定所の合計数です。
 ※ 求人募集数・求職者数・求人倍率は正式にはそれぞれ有効求人数・有効求職者数・有効求人倍率といえます。
 ※ 常用とは、雇用契約において雇用期間の定めがないか又は4ヶ月以上の雇用期間が定められているもの(季節労働者を除く)をいいます。
 ※ 常用的パートとは、パートタイムの内雇用期間の定めがないか又は4ヶ月以上の雇用期間によって就労するものをいいます。
 ※ 「IT関連の職業」及び「福祉関連の職業」についてはそれぞれの職業から抽出した内数
 「IT技術関連」とは、電気・電子・電気通信設計技術者、同機器生産技術者、システムコンサルタント、システム設計技術者、ソフトウェア開発技術者、プログラマーなど
 「IT操作関連」とは、グラフィックデザイナー、ウェブデザイナー、データ入力係員、製図工など
 「IT製造関連」とは、電気通信機械器具組立工、半導体製品製造工、被覆電線製造工、電気通信機械器具修理工、通信線架線敷設作業員、電気通信設備作業員など
 「介護関連」とは、福祉施設指導専門員、介護支援専門員、医療ソーシャルワーカー、家政婦(夫)、家事手伝い、施設介護員、訪問介護職など
 「その他の福祉」とは、保健師、助産師、看護師、理学療法士、作業療法士、視能訓練士、言語聴覚士、福祉相談・指導専門員など

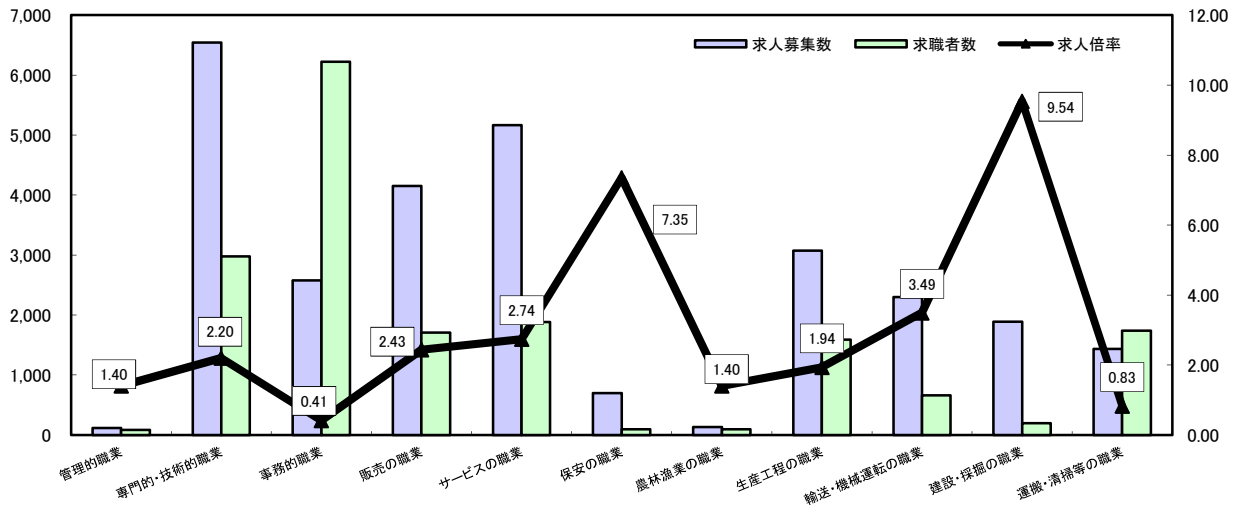
求人・求職バランスシート

平成31年2月

ハローワーク南部5所

(京都西陣所、京都七条所、伏見所、宇治所、京都田辺所)

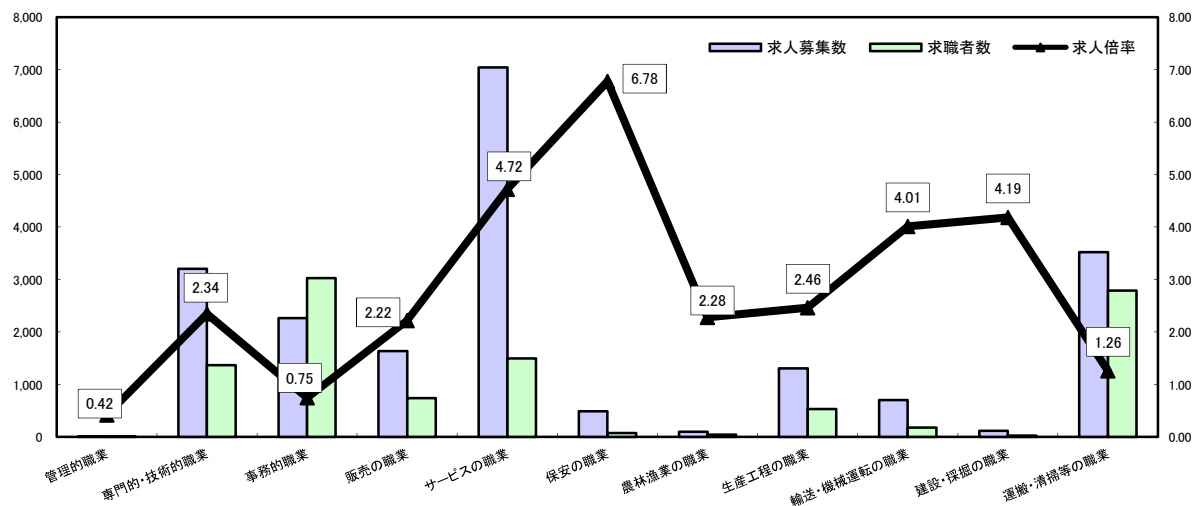
常用



*求人募集数・求職者数は左目盛(人)、求人倍率は右目盛(倍)

	管理的職業	専門的・技術的職業	事務的職業	販売の職業	サービスの職業	保安の職業	農林漁業の職業	生産工程の職業	輸送・機械運転の職業	建設・採掘の職業	運搬・清掃等の職業	職業の合計
求人募集数	118	6,544	2,579	4,154	5,167	698	132	3,071	2,297	1,888	1,437	28,085
求職者数	84	2,978	6,224	1,707	1,884	95	94	1,587	658	198	1,736	19,507
求人倍率	1.40	2.20	0.41	2.43	2.74	7.35	1.40	1.94	3.49	9.54	0.83	1.44

常用的パート



*求人募集数・求職者数は左目盛(人)、求人倍率は右目盛(倍)

	管理的職業	専門的・技術的職業	事務的職業	販売の職業	サービスの職業	保安の職業	農林漁業の職業	生産工程の職業	輸送・機械運転の職業	建設・採掘の職業	運搬・清掃等の職業	職業の合計
求人募集数	5	3,205	2,265	1,635	7,040	488	98	1,306	702	113	3,520	20,377
求職者数	12	1,367	3,026	737	1,492	72	43	530	175	27	2,789	12,199
求人倍率	0.42	2.34	0.75	2.22	4.72	6.78	2.28	2.46	4.01	4.19	1.26	1.67

- (注) 1 求人募集数・求職者数・求人倍率は正式にはそれぞれ有効求人数・有効求職者数・有効求人倍率といいます。
 2 求人倍率は、求職者1人あたりの求人募集数を意味しています。
 3 [職業の合計]欄には、[職業分類不能]を含みます。
 4 常用とは、雇用契約において雇用期間の定めがないか又は4ヶ月以上の雇用期間が定められているもの(季節労働者を除く)をいいます。
 5 常用的パートとは、パートタイムのうち雇用期間の定めがないか又は4ヶ月以上の雇用期間によって就労するものをいいます。

求人・求職バランスシート(平成31年2月分)

◎常用

(単位:人倍)

職業計	求人募集数	求職者数	求人倍率
職業計	4,117	2,601	1.58
管理的職業	16	10	1.60
専門的・技術的職業	907	264	3.44
開発技術者	46	6	7.67
製造技術者	29	33	0.88
建築・土木技術者等	294	17	17.29
情報処理・通信技術者	17	12	1.42
その他の技術者	4	-	-
医師・薬剤師等	21	2	10.50
保健師、助産師、看護師	162	61	2.66
医療技術者	79	18	4.39
その他の保健医療	28	15	1.87
社会福祉の専門的職業	160	48	3.33
美術家、デザイナー等	18	15	1.20
その他の専門的職業	49	37	1.32
事務的職業	343	639	0.54
一般事務員	235	574	0.41
会計事務員	29	19	1.53
生産関連事務員	38	17	2.24
営業・販売関連事務員	31	24	1.29
外勤事務員	3	-	-
運輸・郵便事務	7	3	2.33
事務用機器操作の職業	-	2	-
販売の職業	407	185	2.20
商品販売の職業	192	106	1.81
販売類似の職業	9	1	9.00
営業の職業	206	78	2.64
サービスの職業	751	269	2.79
家庭生活支援サービス	-	1	-
介護サービスの職業	249	78	3.19
保健医療サービス	43	20	2.15
生活衛生サービス	62	7	8.86
飲食物調理の職業	174	76	2.29
接客・給仕の職業	181	64	2.83
居住施設・ビルの管理	1	6	0.17
その他のサービス	41	17	2.41
保安の職業	137	27	5.07
農林漁業の職業	35	26	1.35
生産工程の職業	700	487	1.44
生産設備(金属)	7	25	0.28
生産設備(金属除く)	14	10	1.40
生産設備(機械)	3	2	1.50
金属材料製造等	154	46	3.35
製品製造・加工処理	221	195	1.13
機械組立の職業	65	73	0.89
機械整備・修理の職業	162	24	6.75
製品検査(金属)	8	12	0.67
製品検査(金属除く)	12	12	1.00
機械検査の職業	5	13	0.38
生産関連・生産類似	49	75	0.65
輸送・機械運転の職業	273	126	2.17
鉄道運転の職業	2	0	-
自動車運転の職業	198	97	2.04
船舶・航空機運転	4	2	2.00
その他の輸送の職業	14	15	0.93
定置・建設機械運転	55	12	4.58
建設・探掘の職業	379	76	4.98
建設躯体工事の職業	69	4	17.25
建設の職業	91	28	3.25
電気工事の職業	65	10	6.50
土木の職業	150	32	4.69
探掘の職業	4	2	2.00
運搬・清掃等の職業	169	356	0.47
運搬の職業	83	75	1.11
清掃の職業	30	75	0.40
包装の職業	11	4	2.75
その他の運搬等の職業	45	202	0.22
分類不能の職業	136	-	-
(IT関連の職業計)	81	36	2.25
(IT技術関連)	54	20	2.70
(IT操作関連)	15	10	1.50
(IT製造関連)	12	6	2.00
(福祉関連の職業計)	576	177	3.25
(介護関連)	366	103	3.55
(その他の福祉)	210	74	2.84

◎常用的パート

ハローワーク北部3所計

(福知山所、舞鶴所、峰山所)

(単位:人倍)

職業計	求人募集数	求職者数	求人倍率
職業計	2,832	2,161	1.31
管理的職業	2	10	1.00
専門的・技術的職業	362	201	1.80
開発技術者	-	3	-
製造技術者	-	14	-
建築・土木技術者等	3	-	-
情報処理・通信技術者	1	0	-
その他の技術者	-	-	-
医師・薬剤師等	15	1	15.00
保健師、助産師、看護師	130	79	1.65
医療技術者	36	8	4.50
その他の保健医療	7	5	1.40
社会福祉の専門的職業	105	61	1.72
美術家、デザイナー等	12	7	1.71
その他の専門的職業	53	23	2.30
事務的職業	255	454	0.56
一般事務員	222	430	0.52
会計事務員	9	3	3.00
生産関連事務員	11	7	1.57
営業・販売関連事務員	7	10	0.70
外勤事務員	1	-	-
運輸・郵便事務	5	-	-
事務用機器操作の職業	-	4	-
販売の職業	369	121	3.05
商品販売の職業	363	109	3.33
販売類似の職業	1	1	1.00
営業の職業	5	11	0.45
サービスの職業	1,038	348	2.98
家庭生活支援サービス	1	1	1.00
介護サービスの職業	194	71	2.73
保健医療サービス	45	20	2.25
生活衛生サービス	69	12	5.75
飲食物調理の職業	248	131	1.89
接客・給仕の職業	384	80	4.80
居住施設・ビルの管理	10	7	1.43
その他のサービス	87	26	3.35
保安の職業	33	13	2.54
農林漁業の職業	55	13	4.23
生産工程の職業	212	185	1.15
生産設備(金属)	1	2	0.50
生産設備(金属除く)	-	1	-
生産設備(機械)	-	2	-
金属材料製造等	10	10	1.00
製品製造・加工処理	129	76	1.70
機械組立の職業	21	32	0.66
機械整備・修理の職業	5	3	1.67
製品検査(金属)	9	14	0.64
製品検査(金属除く)	30	17	1.76
機械検査の職業	1	5	0.20
生産関連・生産類似	6	23	0.26
輸送・機械運転の職業	72	52	1.38
鉄道運転の職業	-	-	-
自動車運転の職業	66	41	1.61
船舶・航空機運転	-	-	-
その他の輸送の職業	-	6	-
定置・建設機械運転	6	5	1.20
建設・探掘の職業	9	7	1.29
建設躯体工事の職業	-	1	-
建設の職業	2	3	0.67
電気工事の職業	-	1	-
土木の職業	7	2	3.50
探掘の職業	-	-	-
運搬・清掃等の職業	425	642	0.66
運搬の職業	104	45	2.31
清掃の職業	178	147	1.21
包装の職業	19	12	1.58
その他の運搬等の職業	124	438	0.28
分類不能の職業	123	-	-
(IT関連の職業計)	8	17	0.47
(IT技術関連)	1	4	0.25
(IT操作関連)	6	9	0.67
(IT製造関連)	1	4	0.25
(福祉関連の職業計)	393	172	2.28
(介護関連)	254	89	2.85
(その他の福祉)	139	83	1.67

※ 資料出所:職業安定業務統計

※ 職種は平成24年3月改定「厚生労働省編職業分類表」に基づくもの。

※ 有効求人倍率は原数値

※ この数値は、京都労働局管内の北部3公共職業安定所の合計数です。

※ 求人募集数・求職者数・求人倍率は正式にはそれぞれ有効求人数・有効求職者数・有効求人倍率といえます。

※ 常用とは、雇用契約において雇用期間の定めがないか又は4ヶ月以上の雇用期間が定められているもの(季節労働者を除く)をいいます。

※ 常用的パートとは、パートタイムの内雇用期間の定めがないか又は4ヶ月以上の雇用期間によって就労するものをいいます。

※ 「IT関連の職業」及び「福祉関連の職業」についてはそれぞれの職業から抽出した内数

「IT技術関連」とは……電気・電子・電気通信設計技術者、同機器生産技術者、システムコンサルタント、システム設計技術者、ソフトウェア開発技術者、プログラマーなど

「IT操作関連」とは……グラフィックデザイナー、ウェブデザイナー、データ入力係員、製図工など

「IT製造関連」とは……電気通信機械器具組立工、半導体製品製造工、被覆電線製造工、電線線架線敷設作業員、電気通信設備作業員など

「介護関連」とは……福祉施設指導専門員、介護支援専門員、医療ソーシャルワーカー、家政婦(夫)、家事手伝、施設介護員、訪問介護職など

「その他の福祉」とは……保健師、助産師、看護師、理学療法士、作業療法士、視能訓練士、言語聴覚士、福祉相談・指導専門員など

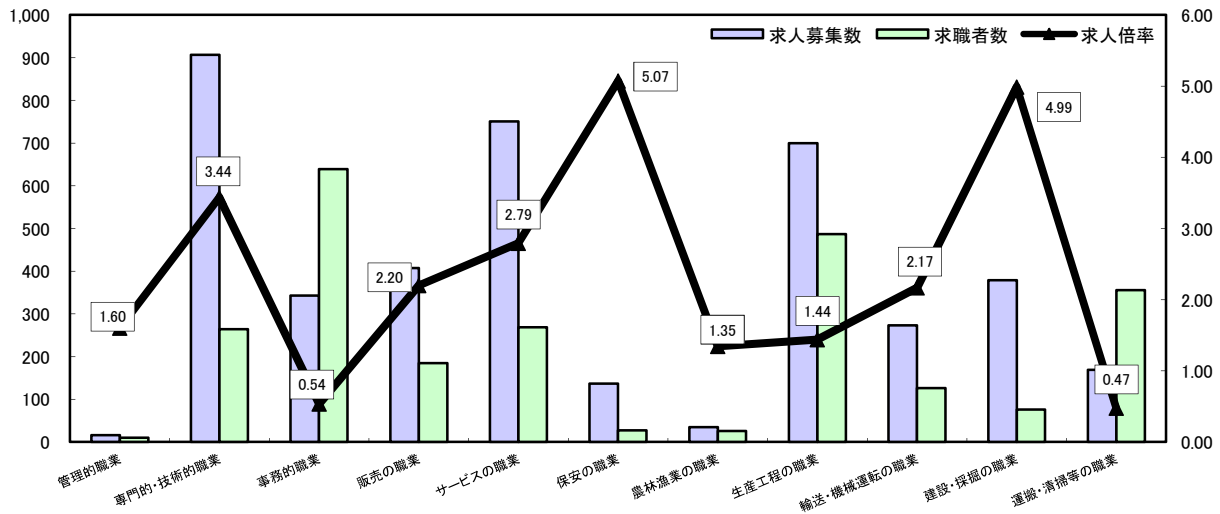
求人・求職バランスシート

平成31年2月

ハローワーク北部3所

(福知山所、舞鶴所、峰山所)

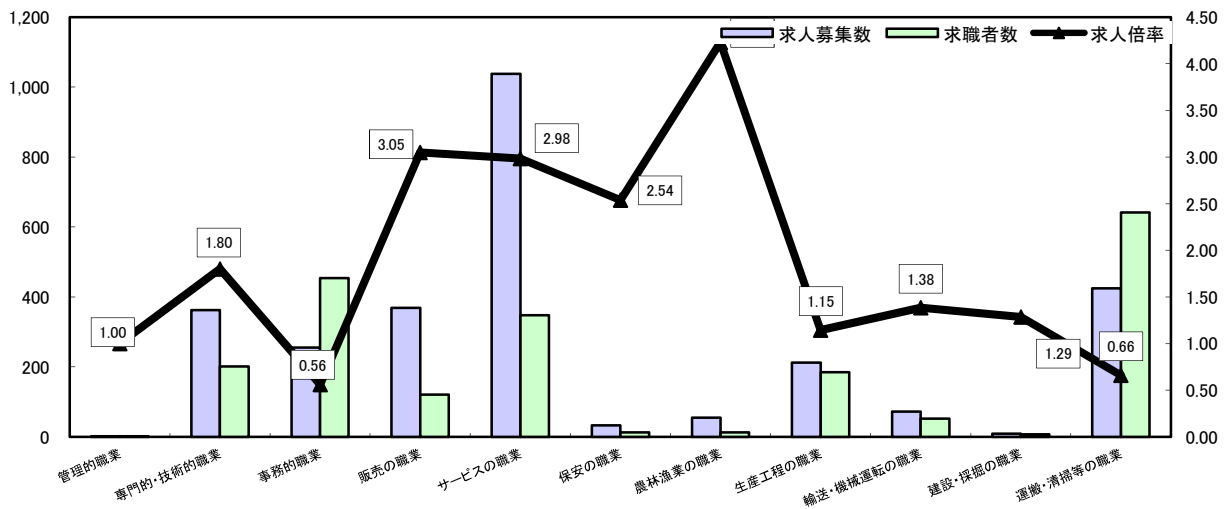
常用



*求人募集数・求職者数は左目盛(人)、求人倍率は右目盛(倍)

	管理的職業	専門的・技術的職業	事務的職業	販売の職業	サービスの職業	保安の職業	農林漁業の職業	生産工程の職業	輸送・機械運転の職業	建設・採掘の職業	運搬・清掃等の職業	職業の合計
求人募集数	16	907	343	407	751	137	35	700	273	379	169	4,117
求職者数	10	264	639	185	269	27	26	487	126	76	356	2,601
求人倍率	1.60	3.44	0.54	2.20	2.79	5.07	1.35	1.44	2.17	4.99	0.47	1.58

常用的パート



*求人募集数・求職者数は左目盛(人)、求人倍率は右目盛(倍)

	管理的職業	専門的・技術的職業	事務的職業	販売の職業	サービスの職業	保安の職業	農林漁業の職業	生産工程の職業	輸送・機械運転の職業	建設・採掘の職業	運搬・清掃等の職業	職業の合計
求人募集数	2	362	255	369	1,038	33	55	212	72	9	425	2,832
求職者数	2	201	454	121	348	13	13	185	52	7	642	2,161
求人倍率	1.00	1.80	0.56	3.05	2.98	2.54	4.23	1.15	1.38	1.29	0.66	1.31

- (注) 1 求人募集数・求職者数・求人倍率は正式にはそれぞれ有効求人数・有効求職者数・有効求人倍率といいます。
 2 求人倍率は、求職者1人あたりの求人募集数を意味しています。
 3 [職業の合計]欄には、[職業分類不能]を含みます。
 4 常用とは、雇用契約において雇用期間の定めがないか又は4ヶ月以上の雇用期間が定められているもの(季節労働者を除く)をいいます。
 5 常用的パートとは、パートタイムのうち雇用期間の定めがないか又は4ヶ月以上の雇用期間によって就労するものをいいます。