

求人・求職バランスシート(平成30年12月分)

京都労働局

◎常用

(単位:人倍)

職業計	求人募集数	求職者数	求人倍率
職業計	31,372	20,838	1.51
管理的職業	113	89	1.27
専門的・技術的職業	7,357	3,003	2.45
開発技術者	515	130	3.96
製造技術者	213	262	0.81
建築・土木技術者等	1,088	180	6.04
情報処理・通信技術者	675	333	2.03
その他の技術者	27	8	3.38
医師・薬剤師等	150	32	4.69
保健師、助産師等	1,129	370	3.05
医療技術者	569	131	4.34
その他の保健医療	614	207	2.97
社会福祉の専門的職業	1,731	428	4.04
美術家、デザイナー等	247	398	0.62
その他の専門的職業	399	524	0.76
事務的職業	2,700	6,366	0.42
一般事務員	1,720	5,268	0.33
会計事務員	247	437	0.57
生産関連事務員	287	176	1.63
営業・販売関連事務員	360	408	0.88
外勤事務員	4	1	4.00
運輸・郵便事務	66	23	2.87
事務用機器操作の職業	16	53	0.30
販売の職業	4,480	1,843	2.43
商品販売の職業	2,274	799	2.85
販売類似の職業	200	32	6.25
営業の職業	2,006	1,012	1.98
サービスの職業	5,725	2,076	2.76
家庭生活支援サービス	8	5	1.60
介護サービスの職業	2,150	636	3.38
保健医療サービス	343	96	3.57
生活衛生サービス	637	174	3.66
飲食調理の職業	1,389	498	2.79
接客・給仕の職業	1,011	418	2.42
居住施設・ビルの管理	49	125	0.39
その他のサービス	138	124	1.11
保安の職業	725	106	6.84
農林漁業の職業	170	104	1.63
生産工程の職業	3,794	1,920	1.98
生産設備(金属)	35	48	0.73
生産設備(金属除く)	129	40	3.23
生産設備(機械)	81	37	2.19
金属材料製造等	964	239	4.03
製品製造・加工処理	1,011	720	1.40
機械組立の職業	548	303	1.81
機械整備・修理の職業	561	115	4.88
製品検査(金属)	42	19	2.21
製品検査(金属除く)	73	35	2.09
機械検査の職業	61	18	3.39
生産関連・生産類似	289	346	0.84
輸送・機械運転の職業	2,692	734	3.67
鉄道運転の職業	2	0	-
自動車運転の職業	2,322	483	4.81
船舶・航空機運転	6	2	3.00
その他の輸送の職業	75	84	0.89
定置・建設機械運転	287	165	1.74
建設・探掘の職業	2,089	260	8.03
建設躯体工事の職業	455	20	22.75
建設の職業	622	82	7.59
電気工事の職業	401	83	4.83
土木の職業	602	73	8.25
探掘の職業	9	2	4.50
運搬・清掃等の職業	1,527	2,022	0.76
運搬の職業	768	525	1.46
清掃の職業	293	327	0.90
包装の職業	63	23	2.74
その他の運搬等の職業	403	1,147	0.35
分類不能の職業		2,315	-
(IT関連の職業計)	1,414	847	1.67
(IT技術関連)	1,008	443	2.28
(IT操作関連)	261	365	0.72
(IT製造関連)	145	39	3.72
(福祉関連の職業計)	4,615	1,317	3.50
(介護関連)	3,088	840	3.68
(その他の福祉)	1,527	477	3.20

◎常用的パート

(単位:人倍)

職業計	求人募集数	求職者数	求人倍率
職業計	21,535	14,082	1.53
管理的職業	4	15	0.27
専門的・技術的職業	3,173	1,533	2.07
開発技術者	6	27	0.22
製造技術者	4	88	0.05
建築・土木技術者等	34	27	1.26
情報処理・通信技術者	18	27	0.67
その他の技術者		3	-
医師・薬剤師等	170	60	2.83
保健師、助産師等	814	437	1.86
医療技術者	288	80	3.60
その他の保健医療	183	78	2.35
社会福祉の専門的職業	1,071	358	2.99
美術家、デザイナー等	125	97	1.29
その他の専門的職業	460	251	1.83
事務的職業	2,150	3,353	0.64
一般事務員	1,623	3,003	0.54
会計事務員	156	138	1.13
生産関連事務員	176	54	3.26
営業・販売関連事務員	141	104	1.36
外勤事務員	3	4	0.75
運輸・郵便事務	26	8	3.25
事務用機器操作の職業	25	42	0.60
販売の職業	1,830	917	2.00
商品販売の職業	1,760	809	2.18
販売類似の職業	3	10	0.30
営業の職業	67	98	0.68
サービスの職業	7,835	1,807	4.34
家庭生活支援サービス	25	15	1.67
介護サービスの職業	2,521	464	5.43
保健医療サービス	385	84	4.58
生活衛生サービス	532	119	4.47
飲食調理の職業	2,054	541	3.80
接客・給仕の職業	1,852	346	5.35
居住施設・ビルの管理	81	103	0.79
その他のサービス	385	135	2.85
保安の職業	563	81	6.95
農林漁業の職業	114	50	2.28
生産工程の職業	1,508	650	2.32
生産設備(金属)	7	2	3.50
生産設備(金属除く)	25	9	2.78
生産設備(機械)	1	6	0.17
金属材料製造等	126	34	3.71
製品製造・加工処理	841	325	2.59
機械組立の職業	199	89	2.24
機械整備・修理の職業	80	17	4.71
製品検査(金属)	39	23	1.70
製品検査(金属除く)	101	25	4.04
機械検査の職業	32	11	2.91
生産関連・生産類似	57	109	0.52
輸送・機械運転の職業	748	219	3.42
鉄道運転の職業		0	-
自動車運転の職業	681	177	3.85
船舶・航空機運転			-
その他の輸送の職業	19	15	1.27
定置・建設機械運転	48	27	1.78
建設・探掘の職業	112	33	3.39
建設躯体工事の職業	16	2	8.00
建設の職業	29	13	2.23
電気工事の職業	14	13	1.08
土木の職業	50	4	12.50
探掘の職業	3	1	3.00
運搬・清掃等の職業	3,498	3,361	1.04
運搬の職業	713	211	3.38
清掃の職業	1,611	687	2.34
包装の職業	179	78	2.29
その他の運搬等の職業	995	2,385	0.42
分類不能の職業		2,063	-
(IT関連の職業計)	163	161	1.01
(IT技術関連)	21	46	0.46
(IT操作関連)	93	99	0.94
(IT製造関連)	49	16	3.06
(福祉関連の職業計)	3,948	1,067	3.70
(介護関連)	3,047	578	5.27
(その他の福祉)	901	489	1.84

※ 資料出所:職業安定業務統計

※ 職種は平成24年3月改定「厚生労働省編職業分類表」に基づくもの。

※ 有効求人倍率は原数値

※ この数値は、京都労働局管内の公共職業安定所の合計数です。

※ 求人募集数・求職者数・求人倍率は正式にはそれぞれ有効求人数・有効求職者数・有効求人倍率といえます。

※ 常用とは、雇用契約において雇用期間の定めがないか又は4ヶ月以上の雇用期間が定められているもの(季節労働者を除く)をいいます。

※ 常用的パートとは、パートタイムの内雇用期間の定めがないか又は4ヶ月以上の雇用期間によって就労するものをいいます。

※ 「IT関連の職業」及び「福祉関連の職業」についてはそれぞれの職業から抽出した内数

「IT技術関連」とは、電気・電子・電気通信設計技術者、同機器生産技術者、システムコンサルタント、システム設計技術者、ソフトウェア開発技術者、プログラマーなど

「IT操作関連」とは、グラフィックデザイナー、ウェブデザイナー、データ入力係員、製図工など

「IT製造関連」とは、電気通信機械器具組立工、半導体製品製造工、被覆電線製造工、電気通信機械器具修理工、通信線架線・敷設作業員、電気通信設備作業員など

「介護関連」とは、福祉施設指導専門員、介護支援専門員、医療ソーシャルワーカー、家政婦(夫)、家事手伝、施設介護員、訪問介護員など

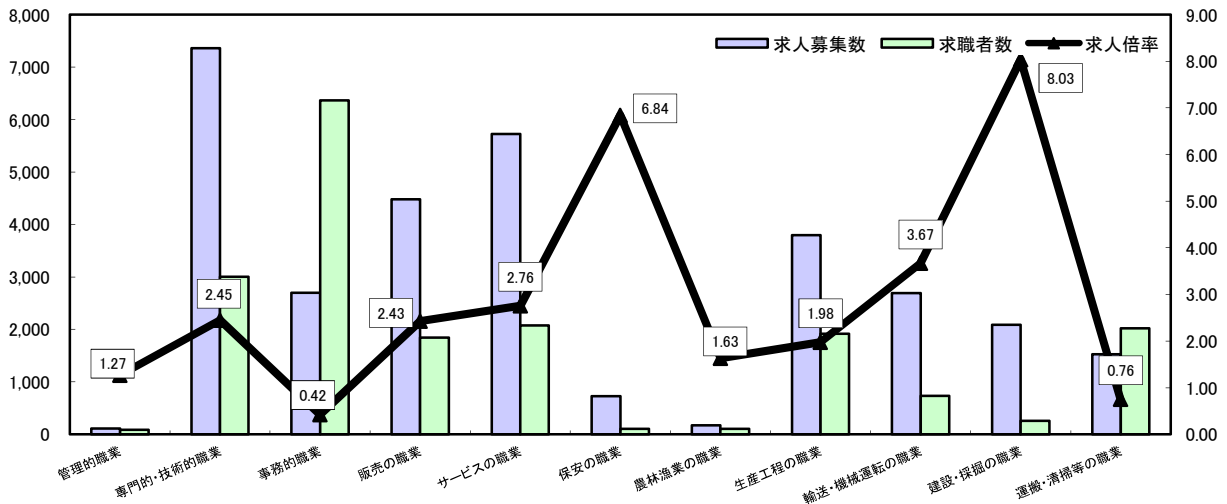
「その他の福祉」とは、保健師、助産師、看護師、理学療法士、作業療法士、視能訓練士、言語聴覚士、福祉相談・指導専門員など

求人・求職バランスシート

平成30年12月

京都労働局

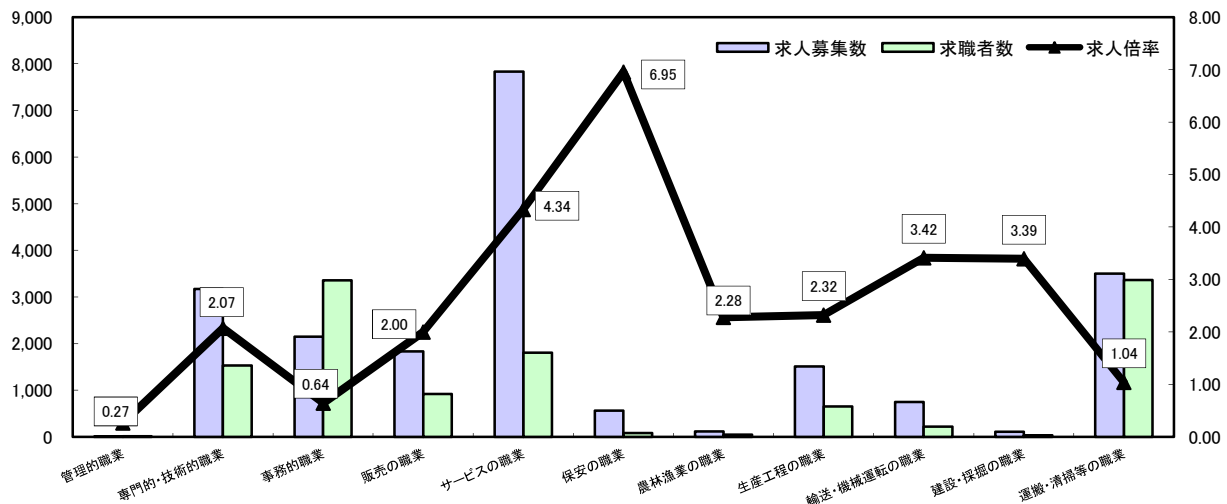
常用



*求人募集数・求職者数は左目盛(人)、求人倍率は右目盛(倍)

	管理的職業	専門的・技術的職業	事務的職業	販売の職業	サービスの職業	保安の職業	農林漁業の職業	生産工程の職業	輸送・機械運転の職業	建設・採掘の職業	運搬・清掃等の職業	職業の合計
求人募集数	113	7,357	2,700	4,480	5,725	725	170	3,794	2,692	2,089	1,527	31,372
求職者数	89	3,003	6,366	1,843	2,076	106	104	1,920	734	260	2,022	20,838
求人倍率	1.27	2.45	0.42	2.43	2.76	6.84	1.63	1.98	3.67	8.03	0.76	1.51

常用的パート



*求人募集数・求職者数は左目盛(人)、求人倍率は右目盛(倍)

	管理的職業	専門的・技術的職業	事務的職業	販売の職業	サービスの職業	保安の職業	農林漁業の職業	生産工程の職業	輸送・機械運転の職業	建設・採掘の職業	運搬・清掃等の職業	職業の合計
求人募集数	4	3,173	2,150	1,830	7,835	563	114	1,508	748	112	3,498	21,535
求職者数	15	1,533	3,353	917	1,807	81	50	650	219	33	3,361	14,082
求人倍率	0.27	2.07	0.64	2.00	4.34	6.95	2.28	2.32	3.42	3.39	1.04	1.53

- (注) 1 求人募集数・求職者数・求人倍率は正式にはそれぞれ有効求人人数・有効求職者数・有効求人倍率といいます。
 2 求人倍率は、求職者1人あたりの求人募集数を意味しています。
 3 [職業の合計]欄には、[職業分類不能]を含みます。
 4 常用とは、雇用契約において雇用期間の定めがないか又は4ヶ月以上の雇用期間が定められているもの(季節労働者を除く)をいいます。
 5 常用的パートとは、パートタイムのうち雇用期間の定めがないか又は4ヶ月以上の雇用期間によって就労するものをいいます。

求人・求職バランスシート(平成30年12月分)

ハローワーク南部5所計

◎常用

◎常用的パート

(京都西陣所、京都七条所、伏見所、宇治所、京都田辺所)

	(単位:人倍)		
	求人募集数	求職者数	求人倍率
職業計	27,414	18,435	1.49
管理的職業	95	79	1.20
専門的・技術的職業	6,473	2,744	2.36
開発技術者	465	125	3.72
製造技術者	180	221	0.81
建築・土木技術者等	808	160	5.05
情報処理・通信技術者	660	318	2.08
その他の技術者	22	8	2.75
医師・薬剤師等	128	29	4.41
保健師、助産師等	961	316	3.04
医療技術者	486	118	4.12
その他の保健医療	594	190	3.13
社会福祉の専門的職業	1,586	379	4.18
美術家、デザイナー等	235	383	0.61
その他の専門的職業	348	497	0.70
事務的職業	2,430	5,795	0.42
一般事務員	1,553	4,756	0.33
会計事務員	228	424	0.54
生産関連事務員	245	161	1.52
営業・販売関連事務員	331	384	0.86
外勤事務員	2	1	2.00
運輸・郵便事務	57	20	2.85
事務用機器操作の職業	14	49	0.29
販売の職業	4,116	1,671	2.46
商品販売の職業	2,126	709	3.00
販売類似の職業	191	31	6.16
営業の職業	1,799	931	1.93
サービスの職業	5,011	1,820	2.75
家庭生活支援サービス	8	4	2.00
介護サービスの職業	1,912	549	3.48
保健医療サービス	297	81	3.67
生活衛生サービス	568	170	3.34
飲食調理の職業	1,233	421	2.93
接客・給仕の職業	843	365	2.31
居住施設・ビルの管理	48	121	0.40
その他のサービス	102	109	0.94
保安の職業	620	82	7.56
農林漁業の職業	129	78	1.65
生産工程の職業	3,079	1,469	2.10
生産設備(金属)	29	23	1.26
生産設備(金属除く)	120	30	4.00
生産設備(機械)	76	33	2.30
金属材料製造等	794	188	4.22
製品製造・加工処理	803	572	1.40
機械組立の職業	475	224	2.12
機械整備・修理の職業	405	93	4.35
製品検査(金属)	28	10	2.80
製品検査(金属除く)	56	20	2.80
機械検査の職業	52	11	4.73
生産関連・生産類似	241	265	0.91
輸送・機械運転の職業	2,428	609	3.99
鉄道運転の職業	-	-	-
自動車運転の職業	2,133	388	5.50
船舶・航空機運転	1	-	-
その他の輸送の職業	59	66	0.89
定置・建設機械運転	236	154	1.53
建設・探掘の職業	1,668	207	8.06
建設躯体工事の職業	360	15	24.00
建設の職業	519	64	8.11
電気工事の職業	340	73	4.66
土木の職業	443	54	8.20
探掘の職業	6	1	6.00
運搬・清掃等の職業	1,365	1,677	0.81
運搬の職業	676	453	1.49
清掃の職業	266	256	1.04
包装の職業	52	20	2.60
その他の運搬等の職業	371	948	0.39
分類不能の職業		2,204	-
(IT関連の職業計)	1,329	803	1.66
(IT技術関連)	953	418	2.28
(IT操作関連)	246	351	0.70
(IT製造関連)	130	34	3.82
(福祉関連の職業計)	4,051	1,140	3.55
(介護関連)	2,744	728	3.77
(その他の福祉)	1,307	412	3.17

	(単位:人倍)		
	求人募集数	求職者数	求人倍率
職業計	18,937	12,039	1.57
管理的職業	3	12	0.25
専門的・技術的職業	2,844	1,331	2.14
開発技術者	6	27	0.22
製造技術者	4	69	0.06
建築・土木技術者等	31	26	1.19
情報処理・通信技術者	18	25	0.72
その他の技術者	-	2	-
医師・薬剤師等	154	57	2.70
保健師、助産師等	699	363	1.93
医療技術者	256	69	3.71
その他の保健医療	178	72	2.47
社会福祉の専門的職業	954	301	3.17
美術家、デザイナー等	114	91	1.25
その他の専門的職業	430	229	1.88
事務的職業	1,934	2,916	0.66
一般事務員	1,435	2,593	0.55
会計事務員	147	131	1.12
生産関連事務員	168	47	3.57
営業・販売関連事務員	132	95	1.39
外勤事務員	2	4	0.50
運輸・郵便事務	25	7	3.57
事務用機器操作の職業	25	39	0.64
販売の職業	1,497	787	1.90
商品販売の職業	1,432	693	2.07
販売類似の職業	2	8	0.25
営業の職業	63	86	0.73
サービスの職業	6,892	1,498	4.60
家庭生活支援サービス	25	13	1.92
介護サービスの職業	2,337	408	5.73
保健医療サービス	358	67	5.34
生活衛生サービス	463	110	4.21
飲食調理の職業	1,815	426	4.26
接客・給仕の職業	1,487	271	5.49
居住施設・ビルの管理	69	93	0.74
その他のサービス	338	110	3.07
保安の職業	518	66	7.85
農林漁業の職業	88	41	2.15
生産工程の職業	1,273	471	2.70
生産設備(金属)	6	2	3.00
生産設備(金属除く)	24	6	4.00
生産設備(機械)	1	6	0.17
金属材料製造等	109	19	5.74
製品製造・加工処理	712	255	2.79
機械組立の職業	172	64	2.69
機械整備・修理の職業	76	13	5.85
製品検査(金属)	25	6	4.17
製品検査(金属除く)	67	12	5.58
機械検査の職業	30	6	5.00
生産関連・生産類似	51	82	0.62
輸送・機械運転の職業	687	173	3.97
鉄道運転の職業	-	0	-
自動車運転の職業	634	139	4.56
船舶・航空機運転	-	-	-
その他の輸送の職業	19	10	1.90
定置・建設機械運転	34	24	1.42
建設・探掘の職業	98	30	3.27
建設躯体工事の職業	16	2	8.00
建設の職業	27	12	2.25
電気工事の職業	12	12	1.00
土木の職業	40	3	13.33
探掘の職業	3	1	3.00
運搬・清掃等の職業	3,103	2,751	1.13
運搬の職業	626	166	3.77
清掃の職業	1,452	555	2.62
包装の職業	163	67	2.43
その他の運搬等の職業	862	1,963	0.44
分類不能の職業		1,963	-
(IT関連の職業計)	157	148	1.06
(IT技術関連)	21	42	0.50
(IT操作関連)	88	92	0.96
(IT製造関連)	48	14	3.43
(福祉関連の職業計)	3,591	917	3.92
(介護関連)	2,815	505	5.57
(その他の福祉)	776	412	1.88

※ 資料出所:職業安定業務統計
 ※ 職種は平成24年3月改定「厚生労働省編職業分類表」に基づくもの。
 ※ 有効求人倍率は原数値
 ※ この数値は、京都労働局管内の南部5公共職業安定所の合計数です。
 ※ 求人募集数・求職者数・求人倍率は正式にはそれぞれ有効求人数・有効求職者数・有効求人倍率といえます。
 ※ 常用とは、雇用契約において雇用期間の定めがないか又は4ヶ月以上の雇用期間が定められているもの(季節労働者を除く)をいいます。
 ※ 常用的パートとは、パートタイムの内雇用期間の定めがないか又は4ヶ月以上の雇用期間によって就労するものをいいます。
 ※ 「IT関連の職業」及び「福祉関連の職業」についてはそれぞれの職業から抽出した内数
 「IT技術関連」とは、電気・電子・電気通信設計技術者、同機器生産技術者、システムコンサルタント、システム設計技術者、ソフトウェア開発技術者、プログラマーなど
 「IT操作関連」とは、グラフィックデザイナー、ウェブデザイナー、データ入力係員、製図工など
 「IT製造関連」とは、電気通信機械器具組立工、半導体製品製造工、被覆電線製造工、電気通信機械器具修理工、通信線架線敷設作業員、電気通信設備作業員など
 「介護関連」とは、福祉施設指導専門員、介護支援専門員、医療ソーシャルワーカー、家政婦(夫)、家事手伝、施設介護員、訪問介護職など
 「その他の福祉」とは、保健師、助産師、看護師、理学療法士、作業療法士、視能訓練士、言語聴覚士、福祉相談・指導専門員など

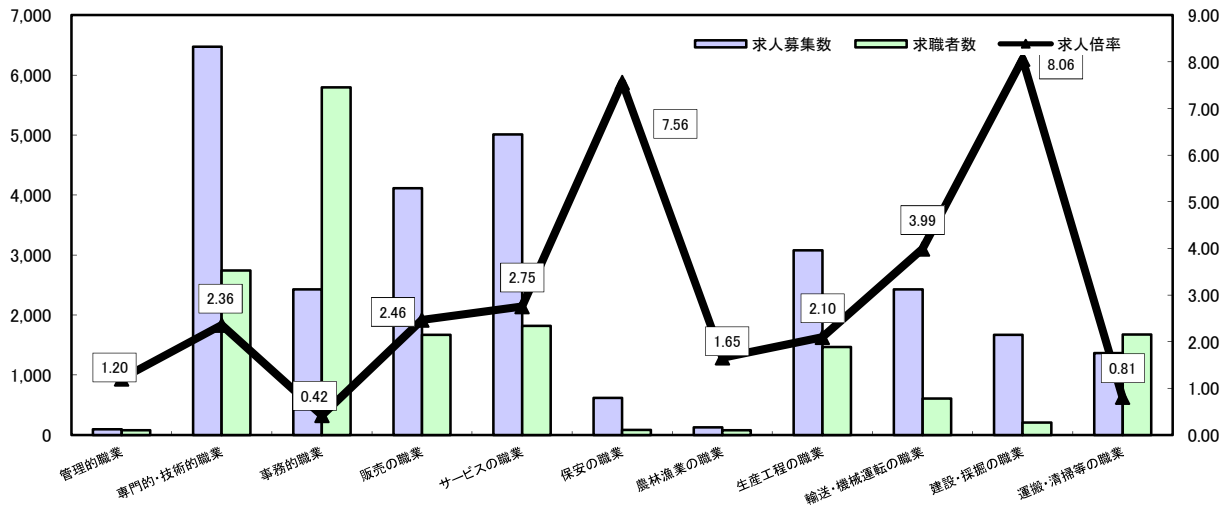
求人・求職バランスシート

平成30年12月

ハローワーク南部5所

(京都西陣所、京都七条所、伏見所、宇治所、京都田辺所)

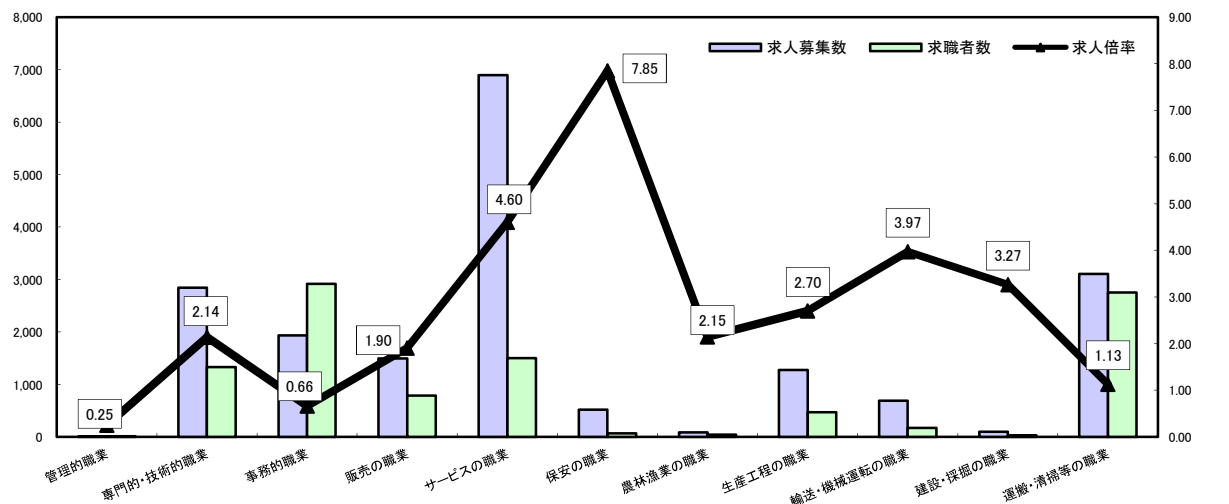
常用



*求人募集数・求職者数は左目盛(人)、求人倍率は右目盛(倍)

	管理的職業	専門的・技術的職業	事務的職業	販売の職業	サービスの職業	保安の職業	農林漁業の職業	生産工程の職業	輸送・機械運転の職業	建設・採掘の職業	運搬・清掃等の職業	職業の合計
求人募集数	95	6,473	2,430	4,116	5,011	620	129	3,079	2,428	1,668	1,365	27,414
求職者数	79	2,744	5,795	1,671	1,820	82	78	1,469	609	207	1,677	18,435
求人倍率	1.20	2.36	0.42	2.46	2.75	7.56	1.65	2.10	3.99	8.06	0.81	1.49

常用的パート



*求人募集数・求職者数は左目盛(人)、求人倍率は右目盛(倍)

	管理的職業	専門的・技術的職業	事務的職業	販売の職業	サービスの職業	保安の職業	農林漁業の職業	生産工程の職業	輸送・機械運転の職業	建設・採掘の職業	運搬・清掃等の職業	職業の合計
求人募集数	3	2,844	1,934	1,497	6,892	518	88	1,273	687	98	3,103	18,937
求職者数	12	1,331	2,916	787	1,498	66	41	471	173	30	2,751	12,039
求人倍率	0.25	2.14	0.66	1.90	4.60	7.85	2.15	2.70	3.97	3.27	1.13	1.57

- (注) 1 求人募集数・求職者数・求人倍率は正式にはそれぞれ有効求人数・有効求職者数・有効求人倍率といいます。
 2 求人倍率は、求職者1人あたりの求人募集数を意味しています。
 3 [職業の合計]欄には、[職業分類不能]を含みます。
 4 常用とは、雇用契約において雇用期間の定めがないか又は4ヶ月以上の雇用期間が定められているもの(季節労働者を除く)をいいます。
 5 常用的パートとは、パートタイムのうち雇用期間の定めがないか又は4ヶ月以上の雇用期間によって就労するものをいいます。

求人・求職バランスシート(平成30年12月分)

◎常用

(単位:人倍)

職業計	求人募集数	求職者数	求人倍率
職業計	3,958	2,403	1.65
管理的職業	18	10	1.80
専門的・技術的職業	884	259	3.41
開発技術者	50	5	10.00
製造技術者	33	41	0.80
建築・土木技術者等	280	20	14.00
情報処理・通信技術者	15	15	1.00
その他の技術者	5	0	-
医師・薬剤師等	22	3	7.33
保健師、助産師等	168	54	3.11
医療技術者	83	13	6.38
その他の保健医療	20	17	1.18
社会福祉の専門的職業	145	49	2.96
美術家、デザイナー等	12	15	0.80
その他の専門的職業	51	27	1.89
事務的職業	270	571	0.47
一般事務員	167	512	0.33
会計事務員	19	13	1.46
生産関連事務員	42	15	2.80
営業・販売関連事務員	29	24	1.21
外勤事務員	2	-	-
運輸・郵便事務	9	3	3.00
事務用機器操作の職業	2	4	0.50
販売の職業	364	172	2.12
商品販売の職業	148	90	1.64
販売類似の職業	9	1	9.00
営業の職業	207	81	2.56
サービスの職業	714	256	2.79
家庭生活支援サービス	-	1	-
介護サービスの職業	238	87	2.74
保健医療サービス	46	15	3.07
生活衛生サービス	69	4	17.25
飲食物調理の職業	156	77	2.03
接客・給仕の職業	168	53	3.17
居住施設・ビルの管理	1	4	0.25
その他のサービス	36	15	2.40
保安の職業	105	24	4.38
農林漁業の職業	41	26	1.58
生産工程の職業	715	451	1.59
生産設備(金属)	6	25	0.24
生産設備(金属除く)	9	10	0.90
生産設備(機械)	5	4	1.25
金属材料製造等	170	51	3.33
製品製造・加工処理	208	148	1.41
機械組立の職業	73	79	0.92
機械整備・修理の職業	156	22	7.09
製品検査(金属)	14	9	1.56
製品検査(金属除く)	17	15	1.13
機械検査の職業	9	7	1.29
生産関連・生産類似	48	81	0.59
輸送・機械運転の職業	284	125	2.11
鉄道運転の職業	2	-	-
自動車運転の職業	189	95	1.99
船舶・航空機運転	6	1	6.00
その他の輸送の職業	16	18	0.89
定置・建設機械運転	51	11	4.64
建設・探掘の職業	421	53	7.94
建設躯体工事の職業	95	5	19.00
建設の職業	103	18	5.72
電気工事の職業	61	10	6.10
土木の職業	159	19	8.37
探掘の職業	3	1	3.00
運搬・清掃等の職業	162	345	0.47
運搬の職業	92	72	1.28
清掃の職業	27	71	0.38
包装の職業	11	3	3.67
その他の運搬等の職業	32	199	0.16
分類不能の職業	111	-	-
(IT関連の職業計)	85	44	1.83
(IT技術関連)	55	25	2.20
(IT操作関連)	15	14	1.07
(IT製造関連)	15	5	3.00
(福祉関連の職業計)	564	177	3.19
(介護関連)	344	112	3.07
(その他の福祉)	220	65	3.38

◎常用的パート

ハローワーク北部3所計

(福知山所、舞鶴所、峰山所)

(単位:人倍)

職業計	求人募集数	求職者数	求人倍率
職業計	2,598	2,043	1.27
管理的職業	1	3	0.33
専門的・技術的職業	329	202	1.63
開発技術者	-	-	-
製造技術者	-	19	-
建築・土木技術者等	3	1	3.00
情報処理・通信技術者	-	2	-
その他の技術者	-	1	-
医師・薬剤師等	16	3	5.33
保健師、助産師等	115	74	1.55
医療技術者	32	11	2.91
その他の保健医療	5	6	0.83
社会福祉の専門的職業	117	57	2.05
美術家、デザイナー等	11	6	1.83
その他の専門的職業	30	22	1.36
事務的職業	216	437	0.49
一般事務員	188	410	0.46
会計事務員	9	7	1.29
生産関連事務員	8	7	1.14
営業・販売関連事務員	9	9	1.00
外勤事務員	1	-	-
運輸・郵便事務	1	1	1.00
事務用機器操作の職業	-	3	-
販売の職業	333	130	2.56
商品販売の職業	328	116	2.83
販売類似の職業	1	2	0.50
営業の職業	4	12	0.33
サービスの職業	943	309	3.05
家庭生活支援サービス	-	2	-
介護サービスの職業	184	56	3.29
保健医療サービス	27	17	1.59
生活衛生サービス	69	9	7.67
飲食物調理の職業	239	115	2.08
接客・給仕の職業	365	75	4.87
居住施設・ビルの管理	12	10	1.20
その他のサービス	47	25	1.88
保安の職業	45	15	3.00
農林漁業の職業	26	9	2.89
生産工程の職業	235	179	1.31
生産設備(金属)	1	-	-
生産設備(金属除く)	1	3	0.33
生産設備(機械)	-	-	-
金属材料製造等	17	15	1.13
製品製造・加工処理	129	70	1.84
機械組立の職業	27	25	1.08
機械整備・修理の職業	4	4	1.00
製品検査(金属)	14	17	0.82
製品検査(金属除く)	34	13	2.62
機械検査の職業	2	5	0.40
生産関連・生産類似	6	27	0.22
輸送・機械運転の職業	61	46	1.33
鉄道運転の職業	-	-	-
自動車運転の職業	47	38	1.24
船舶・航空機運転	-	-	-
その他の輸送の職業	-	5	-
定置・建設機械運転	14	3	4.67
建設・探掘の職業	14	3	4.67
建設躯体工事の職業	-	-	-
建設の職業	2	1	2.00
電気工事の職業	2	1	2.00
土木の職業	10	1	10.00
探掘の職業	-	-	-
運搬・清掃等の職業	395	610	0.65
運搬の職業	87	45	1.93
清掃の職業	159	132	1.20
包装の職業	16	11	1.45
その他の運搬等の職業	133	422	0.32
分類不能の職業	100	-	-
(IT関連の職業計)	6	13	0.46
(IT技術関連)	-	4	-
(IT操作関連)	5	7	0.71
(IT製造関連)	1	2	0.50
(福祉関連の職業計)	357	150	2.38
(介護関連)	232	73	3.18
(その他の福祉)	125	77	1.62

※ 資料出所:職業安定業務統計

※ 職種は平成24年3月改定「厚生労働省編職業分類表」に基づくもの。

※ 有効求人倍率は原数値

※ この数値は、京都労働局管内の北部3公共職業安定所の合計数です。

※ 求人募集数・求職者数・求人倍率は正式にはそれぞれ有効求人数・有効求職者数・有効求人倍率といます。

※ 常用とは、雇用契約において雇用期間の定めがないか又は4ヶ月以上の雇用期間が定められているもの(季節労働者を除く)をいいます。

※ 常用的パートとは、パートタイムの内雇用期間の定めがないか又は4ヶ月以上の雇用期間によって就労するものをいいます。

※ 「IT関連の職業」及び「福祉関連の職業」についてはそれぞれの職業から抽出した内数

「IT技術関連」とは、電気・電子・電気通信設計技術者、同機器生産技術者、システムコンサルタント、システム設計技術者、ソフトウェア開発技術者、プログラマーなど

「IT操作関連」とは、グラフィックデザイナー、ウェブデザイナー、データ入力係員、製図工など

「IT製造関連」とは、電気通信機械器具組立工、半導体製品製造工、被覆電線製造工、電気通信機械器具修理工、通信線架線敷設作業員、電気通信設備作業員など

「介護関連」とは、福祉施設指導専門員、介護支援専門員、医療ソーシャルワーカー、家政婦(夫)、家事手伝い、施設介護員、訪問介護職など

「その他の福祉」とは、保健師、助産師、看護師、理学療法士、作業療法士、視能訓練士、言語聴覚士、福祉相談・指導専門員など

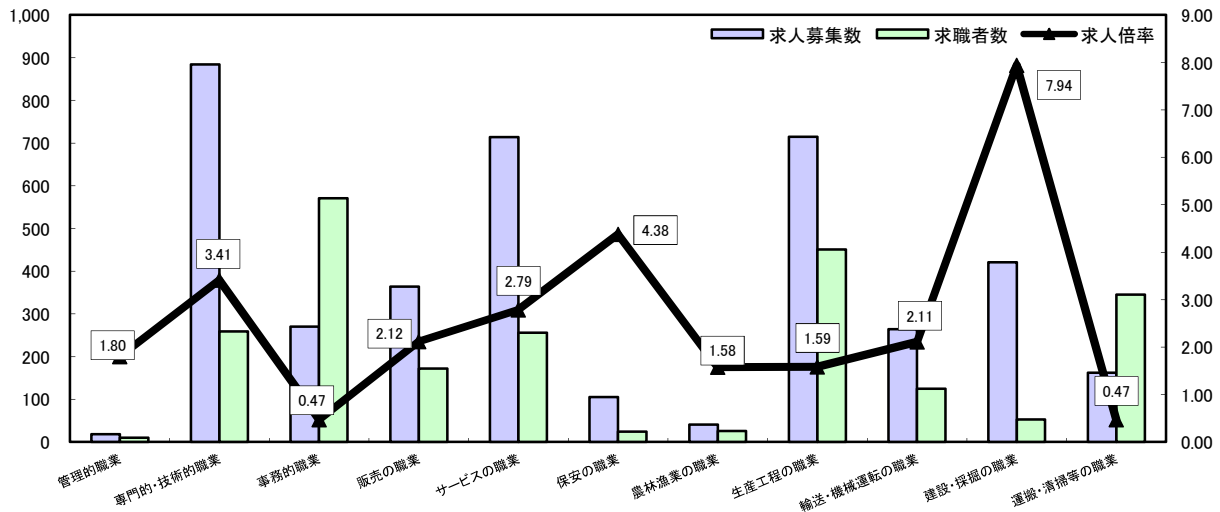
求人・求職バランスシート

平成30年12月

ハローワーク北部3所

(福知山所、舞鶴所、峰山所)

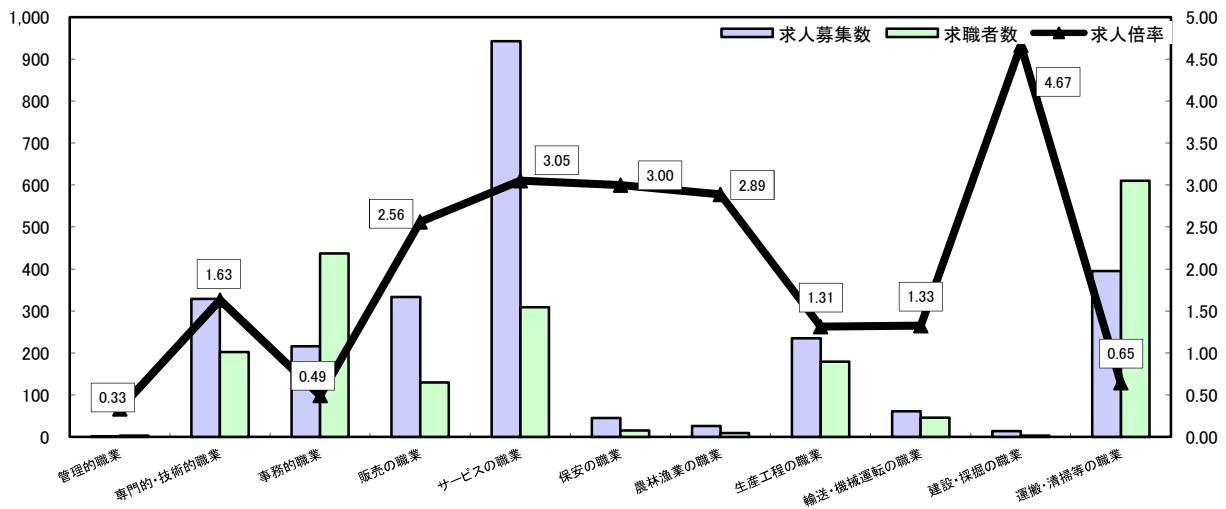
常用



*求人募集数・求職者数は左目盛(人)、求人倍率は右目盛(倍)

	管理的職業	専門的・技術的職業	事務的職業	販売の職業	サービスの職業	保安の職業	農林漁業の職業	生産工程の職業	輸送・機械運転の職業	建設・採掘の職業	運搬・清掃等の職業	職業の合計
求人募集数	18	884	270	364	714	105	41	715	264	421	162	3,958
求職者数	10	259	571	172	256	24	26	451	125	53	345	2,403
求人倍率	1.80	3.41	0.47	2.12	2.79	4.38	1.58	1.59	2.11	7.94	0.47	1.65

常用的パート



*求人募集数・求職者数は左目盛(人)、求人倍率は右目盛(倍)

	管理的職業	専門的・技術的職業	事務的職業	販売の職業	サービスの職業	保安の職業	農林漁業の職業	生産工程の職業	輸送・機械運転の職業	建設・採掘の職業	運搬・清掃等の職業	職業の合計
求人募集数	1	329	216	333	943	45	26	235	61	14	395	2,598
求職者数	3	202	437	130	309	15	9	179	46	3	610	2,043
求人倍率	0.33	1.63	0.49	2.56	3.05	3.00	2.89	1.31	1.33	4.67	0.65	1.27

- (注) 1 求人募集数・求職者数・求人倍率は正式にはそれぞれ有効求人数・有効求職者数・有効求人倍率といいます。
 2 求人倍率は、求職者1人あたりの求人募集数を意味しています。
 3 [職業の合計]欄には、[職業分類不能]を含みます。
 4 常用とは、雇用契約において雇用期間の定めがないか又は4ヶ月以上の雇用期間が定められているもの(季節労働者を除く)をいいます。
 5 常用的パートとは、パートタイムのうち雇用期間の定めがないか又は4ヶ月以上の雇用期間によって就労するものをいいます。