

求人・求職バランスシート(平成30年11月分)

京都労働局

◎常用

(単位:人/倍)

職業計	求人募集数	求職者数	求人倍率
職業計	31,734	22,079	1.44
管理的職業	107	94	1.14
専門的・技術的職業	7,100	3,197	2.22
開発技術者	390	135	2.89
製造技術者	218	308	0.71
建築・土木技術者等	1,089	187	5.82
情報処理・通信技術者	551	350	1.57
その他の技術者	30	6	5.00
医師・薬剤師等	153	33	4.64
保健師、助産師等	1,095	401	2.73
医療技術者	573	142	4.04
その他の保健医療	645	205	3.15
社会福祉の専門的職業	1,789	449	3.98
美術家、デザイナー等	178	417	0.43
その他の専門的職業	389	564	0.69
事務的職業	2,852	6,721	0.42
一般事務員	1,820	5,590	0.33
会計事務員	266	458	0.58
生産関連事務員	310	178	1.74
営業・販売関連事務員	371	412	0.90
外勤事務員	4	0	-
運輸・郵便事務	65	24	2.71
事務用機器操作の職業	16	59	0.27
販売の職業	4,528	2,004	2.26
商品販売の職業	2,226	875	2.54
販売類似の職業	242	33	7.33
営業の職業	2,058	1,096	1.88
サービスの職業	5,908	2,121	2.79
家庭生活支援サービス	7	2	3.50
介護サービスの職業	2,160	636	3.40
保健医療サービス	343	112	3.06
生活衛生サービス	672	197	3.41
飲食調理の職業	1,439	518	2.78
接客・給仕の職業	1,094	403	2.71
居住施設・ビルの管理	57	127	0.45
その他のサービス	136	126	1.08
保安の職業	800	119	6.72
農林漁業の職業	175	110	1.59
生産工程の職業	3,894	2,033	1.92
生産設備(金属)	31	48	0.65
生産設備(金属除く)	135	42	3.21
生産設備(機械)	79	31	2.55
金属材料製造等	999	252	3.96
製品製造・加工処理	1,061	755	1.41
機械組立の職業	552	323	1.71
機械整備・修理の職業	569	123	4.63
製品検査(金属)	46	20	2.30
製品検査(金属除く)	72	38	1.89
機械検査の職業	70	19	3.68
生産関連・生産類似	280	382	0.73
輸送・機械運転の職業	2,718	741	3.67
鉄道運転の職業	2	1	2.00
自動車運転の職業	2,333	495	4.71
船舶・航空機運転	3	2	1.50
その他の輸送の職業	77	85	0.91
定置・建設機械運転	303	158	1.92
建設・探掘の職業	2,142	253	8.47
建設躯体工事の職業	459	19	24.16
建設の職業	663	79	8.39
電気工事の職業	403	72	5.60
土木の職業	608	82	7.41
探掘の職業	9	1	9.00
運搬・清掃等の職業	1,512	2,115	0.71
運搬の職業	754	558	1.35
清掃の職業	296	340	0.87
包装の職業	66	25	2.64
その他の運搬等の職業	396	1,192	0.33
分類不能の職業		2,571	-
(IT関連の職業計)	1,236	888	1.39
(IT技術関連)	895	462	1.94
(IT操作関連)	199	388	0.51
(IT製造関連)	142	38	3.74
(福祉関連の職業計)	4,621	1,374	3.36
(介護関連)	3,140	859	3.66
(その他の福祉)	1,481	515	2.88

◎常用的パート

(単位:人/倍)

職業計	求人募集数	求職者数	求人倍率
職業計	22,294	15,165	1.47
管理的職業	5	15	0.33
専門的・技術的職業	3,175	1,671	1.90
開発技術者	6	27	0.22
製造技術者	3	95	0.03
建築・土木技術者等	35	31	1.13
情報処理・通信技術者	21	33	0.64
その他の技術者		3	-
医師・薬剤師等	164	56	2.93
保健師、助産師等	802	467	1.72
医療技術者	321	85	3.78
その他の保健医療	201	82	2.45
社会福祉の専門的職業	1,052	401	2.62
美術家、デザイナー等	81	108	0.75
その他の専門的職業	489	283	1.73
事務的職業	2,294	3,707	0.62
一般事務員	1,669	3,311	0.50
会計事務員	167	162	1.03
生産関連事務員	250	56	4.46
営業・販売関連事務員	138	119	1.16
外勤事務員	3	3	1.00
運輸・郵便事務	34	10	3.40
事務用機器操作の職業	33	46	0.72
販売の職業	1,890	985	1.92
商品販売の職業	1,817	870	2.09
販売類似の職業	4	10	0.40
営業の職業	69	105	0.66
サービスの職業	8,035	1,904	4.22
家庭生活支援サービス	41	15	2.73
介護サービスの職業	2,564	487	5.26
保健医療サービス	374	89	4.20
生活衛生サービス	546	115	4.75
飲食調理の職業	2,086	586	3.56
接客・給仕の職業	1,942	367	5.29
居住施設・ビルの管理	86	102	0.84
その他のサービス	396	143	2.77
保安の職業	573	91	6.30
農林漁業の職業	122	53	2.30
生産工程の職業	1,643	704	2.33
生産設備(金属)	4	2	2.00
生産設備(金属除く)	25	13	1.92
生産設備(機械)	1	6	0.17
金属材料製造等	143	36	3.97
製品製造・加工処理	919	336	2.74
機械組立の職業	210	97	2.16
機械整備・修理の職業	82	19	4.32
製品検査(金属)	43	23	1.87
製品検査(金属除く)	119	32	3.72
機械検査の職業	37	17	2.18
生産関連・生産類似	60	123	0.49
輸送・機械運転の職業	715	217	3.29
鉄道運転の職業		0	-
自動車運転の職業	646	172	3.76
船舶・航空機運転			-
その他の輸送の職業	25	17	1.47
定置・建設機械運転	44	28	1.57
建設・探掘の職業	104	43	2.42
建設躯体工事の職業	14	4	3.50
建設の職業	30	18	1.67
電気工事の職業	13	12	1.08
土木の職業	40	6	6.67
探掘の職業	7	3	2.33
運搬・清掃等の職業	3,738	3,516	1.06
運搬の職業	675	208	3.25
清掃の職業	1,758	740	2.38
包装の職業	245	85	2.88
その他の運搬等の職業	1,060	2,483	0.43
分類不能の職業		2,259	-
(IT関連の職業計)	178	181	0.98
(IT技術関連)	24	51	0.47
(IT操作関連)	100	112	0.89
(IT製造関連)	54	18	3.00
(福祉関連の職業計)	4,000	1,131	3.54
(介護関連)	3,104	611	5.08
(その他の福祉)	896	520	1.72

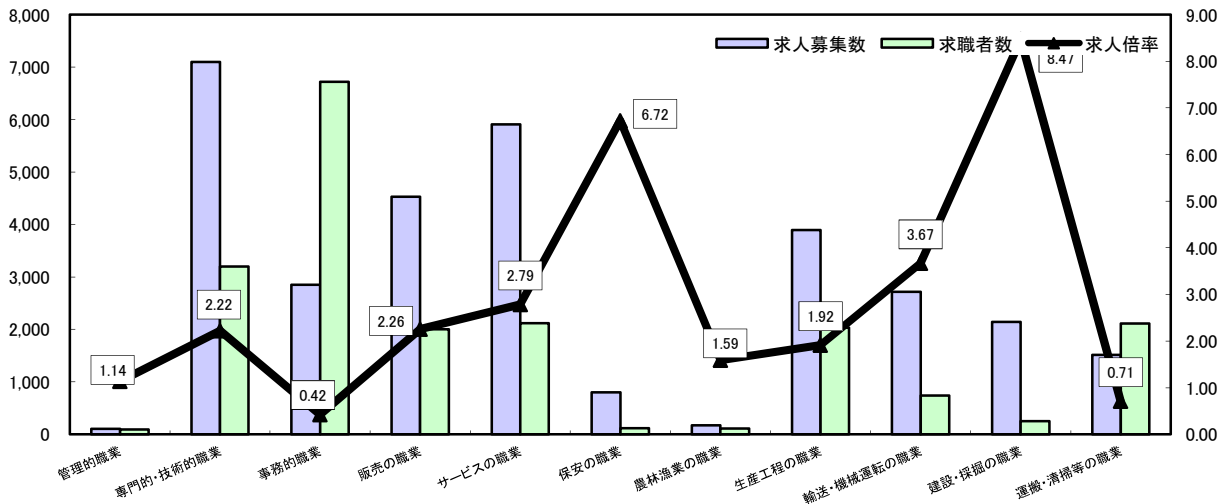
※ 資料出所:職業安定業務統計
 ※ 職種は平成24年3月改定「厚生労働省編職業分類表」に基づくもの。
 ※ 有効求人倍率は原数値
 ※ この数値は、京都労働局管内の公共職業安定所の合計数です。
 ※ 求人募集数・求職者数・求人倍率は正式にはそれぞれ有効求人数・有効求職者数・有効求人倍率といえます。
 ※ 常用とは、雇用契約において雇用期間の定めがないか又は4ヶ月以上の雇用期間が定められているもの(季節労働者を除く)をいいます。
 ※ 常用的パートとは、パートタイムの内雇用期間の定めがないか又は4ヶ月以上の雇用期間によって就労するものをいいます。
 ※ 「IT関連の職業」及び「福祉関連の職業」についてはそれぞれの職業から抽出した内数
 「IT技術関連」とは、電気・電子・電気通信設計技術者、同機器生産技術者、システムコンサルタント、システム設計技術者、ソフトウェア開発技術者、プログラマーなど
 「IT操作関連」とは、グラフィックデザイナー、ウェブデザイナー、データ入力係員、製図工など
 「IT製造関連」とは、電気通信機械器具組立工、半導体製品製造工、被覆電線製造工、電気通信機械器具修理工、通信線架線・敷設作業員、電気通信設備作業員など
 「介護関連」とは、福祉施設指導専門員、介護支援専門員、医療ソーシャルワーカー、家政婦(夫)、家事手伝、施設介護員、訪問介護員など
 「その他の福祉」とは、保健師、助産師、看護師、理学療法士、作業療法士、視能訓練士、言語聴覚士、福祉相談・指導専門員など

求人・求職バランスシート

平成30年11月

京都労働局

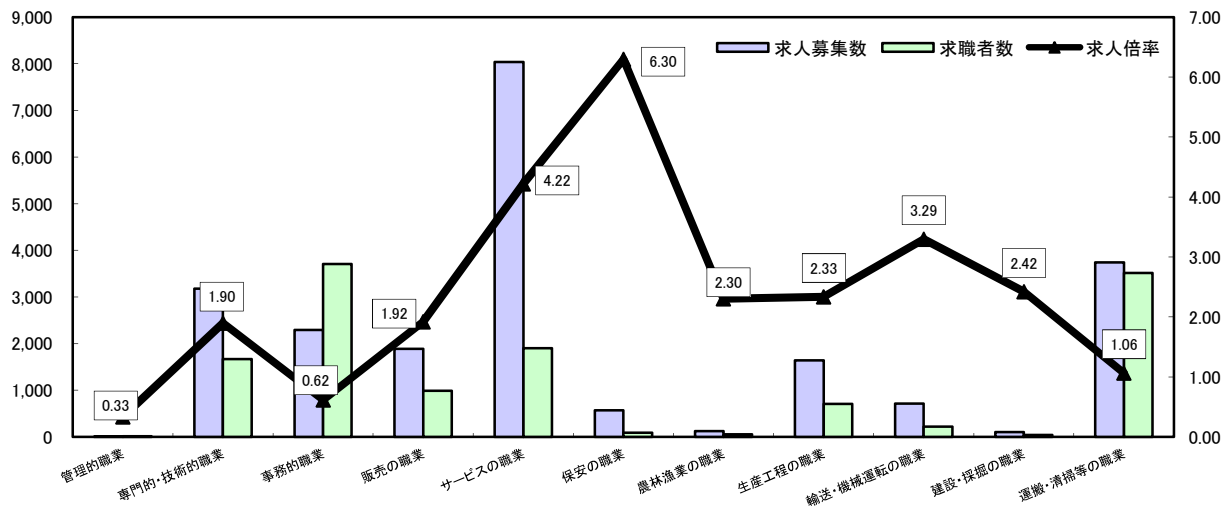
常用



*求人募集数・求職者数は左目盛(人)、求人倍率は右目盛(倍)

	管理的職業	専門的・技術的職業	事務的職業	販売の職業	サービスの職業	保安の職業	農林漁業の職業	生産工程の職業	輸送・機械運転の職業	建設・採掘の職業	運搬・清掃等の職業	職業の合計
求人募集数	107	7,100	2,852	4,526	5,908	800	175	3,894	2,718	2,142	1,512	31,734
求職者数	94	3,197	6,721	2,004	2,121	119	110	2,033	741	253	2,115	22,079
求人倍率	1.14	2.22	0.42	2.26	2.79	6.72	1.59	1.92	3.67	8.47	0.71	1.44

常用的パート



*求人募集数・求職者数は左目盛(人)、求人倍率は右目盛(倍)

	管理的職業	専門的・技術的職業	事務的職業	販売の職業	サービスの職業	保安の職業	農林漁業の職業	生産工程の職業	輸送・機械運転の職業	建設・採掘の職業	運搬・清掃等の職業	職業の合計
求人募集数	5	3,175	2,294	1,890	8,035	573	122	1,643	715	104	3,738	22,294
求職者数	15	1,671	3,707	985	1,904	91	53	704	217	43	3,516	15,165
求人倍率	0.33	1.90	0.62	1.92	4.22	6.30	2.30	2.33	3.29	2.42	1.06	1.47

- (注) 1 求人募集数・求職者数・求人倍率は正式にはそれぞれ有効求人数・有効求職者数・有効求人倍率といえます。
 2 求人倍率は、求職者1人あたりの求人募集数を意味しています。
 3 [職業の合計]欄には、[職業分類不能]を含みます。
 4 常用とは、雇用契約において雇用期間の定めがないか又は4ヶ月以上の雇用期間が定められているもの(季節労働者を除く)をいいます。
 5 常用的パートとは、パートタイムのうち雇用期間の定めがないか又は4ヶ月以上の雇用期間によって就労するものをいいます。

求人・求職バランスシート(平成30年11月分)

ハローワーク南部5所計

◎常用

◎常用的パート

(京都西陣所、京都七条所、伏見所、宇治所、京都田辺所)

	(単位:人倍)		
	求人募集数	求職者数	求人倍率
職業計	27,730	19,601	1.41
管理的職業	87	84	1.04
専門的・技術的職業	6,236	2,934	2.13
開発技術者	339	128	2.65
製造技術者	186	263	0.71
建築・土木技術者等	804	163	4.93
情報処理・通信技術者	537	337	1.59
その他の技術者	26	6	4.33
医師・薬剤師等	132	31	4.26
保健師、助産師等	938	356	2.63
医療技術者	487	124	3.93
その他の保健医療	622	190	3.27
社会福祉の専門的職業	1,655	401	4.13
美術家、デザイナー等	165	401	0.41
その他の専門的職業	345	534	0.65
事務的職業	2,561	6,129	0.42
一般事務員	1,645	5,060	0.33
会計事務員	243	445	0.55
生産関連事務員	266	164	1.62
営業・販売関連事務員	336	385	0.87
外勤事務員	2	0	-
運輸・郵便事務	56	20	2.80
事務用機器操作の職業	13	55	0.24
販売の職業	4,132	1,834	2.25
商品販売の職業	2,057	789	2.61
販売類似の職業	233	32	7.28
営業の職業	1,842	1,013	1.82
サービスの職業	5,180	1,863	2.78
家庭生活支援サービス	7	2	3.50
介護サービスの職業	1,925	556	3.46
保健医療サービス	300	102	2.94
生活衛生サービス	608	188	3.23
飲食物調理の職業	1,272	439	2.90
接客・給仕の職業	912	340	2.68
居住施設・ビルの管理	56	123	0.46
その他のサービス	100	113	0.88
保安の職業	700	93	7.53
農林漁業の職業	131	79	1.66
生産工程の職業	3,167	1,549	2.04
生産設備(金属)	27	24	1.13
生産設備(金属除く)	125	33	3.79
生産設備(機械)	73	28	2.61
金属材料製造等	823	203	4.05
製品製造・加工処理	845	590	1.43
機械組立の職業	484	243	1.99
機械整備・修理の職業	413	90	4.59
製品検査(金属)	30	11	2.73
製品検査(金属除く)	54	23	2.35
機械検査の職業	58	11	5.27
生産関連・生産類似	235	293	0.80
輸送・機械運転の職業	2,474	614	4.03
鉄道運転の職業	-	-	-
自動車運転の職業	2,166	396	5.47
船舶・航空機運転	1	1	-
その他の輸送の職業	62	69	0.90
定置・建設機械運転	246	148	1.66
建設・探掘の職業	1,714	213	8.05
建設躯体工事の職業	363	14	25.93
建設の職業	554	67	8.27
電気工事の職業	339	67	5.06
土木の職業	451	64	7.05
探掘の職業	7	1	7.00
運搬・清掃等の職業	1,348	1,763	0.76
運搬の職業	668	487	1.37
清掃の職業	268	263	1.02
包装の職業	55	22	2.50
その他の運搬等の職業	357	991	0.36
分類不能の職業		2,446	-
(IT関連の職業計)	1,155	842	1.37
(IT技術関連)	843	438	1.92
(IT操作関連)	183	371	0.49
(IT製造関連)	129	33	3.91
(福祉関連の職業計)	4,077	1,208	3.38
(介護関連)	2,805	752	3.73
(その他の福祉)	1,272	456	2.79

	(単位:人倍)		
	求人募集数	求職者数	求人倍率
職業計	19,673	12,980	1.52
管理的職業	4	12	0.33
専門的・技術的職業	2,873	1,454	1.98
開発技術者	6	26	0.23
製造技術者	3	77	0.04
建築・土木技術者等	32	30	1.07
情報処理・通信技術者	21	30	0.70
その他の技術者	-	2	-
医師・薬剤師等	148	52	2.85
保健師、助産師等	681	387	1.76
医療技術者	285	74	3.85
その他の保健医療	197	76	2.59
社会福祉の専門的職業	972	339	2.87
美術家、デザイナー等	70	103	0.68
その他の専門的職業	458	258	1.78
事務的職業	2,105	3,235	0.65
一般事務員	1,505	2,868	0.52
会計事務員	160	152	1.05
生産関連事務員	240	49	4.90
営業・販売関連事務員	131	111	1.18
外勤事務員	2	3	0.67
運輸・郵便事務	34	9	3.78
事務用機器操作の職業	33	43	0.77
販売の職業	1,551	844	1.84
商品販売の職業	1,486	741	2.01
販売類似の職業	3	8	0.38
営業の職業	62	95	0.65
サービスの職業	7,062	1,575	4.48
家庭生活支援サービス	40	12	3.33
介護サービスの職業	2,364	414	5.71
保健医療サービス	344	76	4.53
生活衛生サービス	476	107	4.45
飲食物調理の職業	1,856	465	3.99
接客・給仕の職業	1,550	289	5.36
居住施設・ビルの管理	79	95	0.83
その他のサービス	353	117	3.02
保安の職業	537	71	7.56
農林漁業の職業	92	44	2.09
生産工程の職業	1,380	510	2.71
生産設備(金属)	4	1	4.00
生産設備(金属除く)	24	8	3.00
生産設備(機械)	1	6	0.17
金属材料製造等	125	23	5.43
製品製造・加工処理	772	263	2.94
機械組立の職業	175	69	2.54
機械整備・修理の職業	78	15	5.20
製品検査(金属)	30	5	6.00
製品検査(金属除く)	83	15	5.53
機械検査の職業	34	11	3.09
生産関連・生産類似	54	94	0.57
輸送・機械運転の職業	659	171	3.85
鉄道運転の職業	-	0	-
自動車運転の職業	599	133	4.50
船舶・航空機運転	-	-	-
その他の輸送の職業	25	12	2.08
定置・建設機械運転	35	26	1.35
建設・探掘の職業	96	34	2.82
建設躯体工事の職業	14	3	4.67
建設の職業	28	13	2.15
電気工事の職業	13	11	1.18
土木の職業	34	4	8.50
探掘の職業	7	3	2.33
運搬・清掃等の職業	3,314	2,883	1.15
運搬の職業	567	168	3.38
清掃の職業	1,594	609	2.62
包装の職業	224	72	3.11
その他の運搬等の職業	929	2,034	0.46
分類不能の職業		2,147	-
(IT関連の職業計)	171	168	1.02
(IT技術関連)	24	47	0.51
(IT操作関連)	94	105	0.90
(IT製造関連)	53	16	3.31
(福祉関連の職業計)	3,821	956	3.79
(介護関連)	2,855	521	5.48
(その他の福祉)	766	435	1.76

※ 資料出所:職業安定業務統計
 ※ 職種は平成24年3月改定「厚生労働省編職業分類表」に基づくもの。
 ※ 有効求人倍率は原数値
 ※ この数値は、京都労働局管内の南部5公共職業安定所の合計数です。
 ※ 求人募集数・求職者数・求人倍率は正式にはそれぞれ有効求人数・有効求職者数・有効求人倍率といえます。
 ※ 常用とは、雇用契約において雇用期間の定めがないか又は4ヶ月以上の雇用期間が定められているもの(季節労働者を除く)をいいます。
 ※ 常用的パートとは、パートタイムの内雇用期間の定めがないか又は4ヶ月以上の雇用期間によって就労するものをいいます。
 ※ 「IT関連の職業」及び「福祉関連の職業」についてはそれぞれの職業から抽出した内数
 「IT技術関連」とは、電気・電子・電気通信設計技術者、同機器生産技術者、システムコンサルタント、システム設計技術者、ソフトウェア開発技術者、プログラマーなど
 「IT操作関連」とは、グラフィックデザイナー、ウェブデザイナー、データ入力係員、製図工など
 「IT製造関連」とは、電気通信機械器具組立工、半導体製品製造工、被覆電線製造工、電気通信機械器具修理工、通信線架線敷設作業員、電気通信設備作業員など
 「介護関連」とは、福祉施設指導専門員、介護支援専門員、医療ソーシャルワーカー、家政婦(夫)、家事手伝い、施設介護員、訪問介護員など
 「その他の福祉」とは、保健師、助産師、看護師、理学療法士、作業療法士、視能訓練士、言語聴覚士、福祉相談・指導専門員など

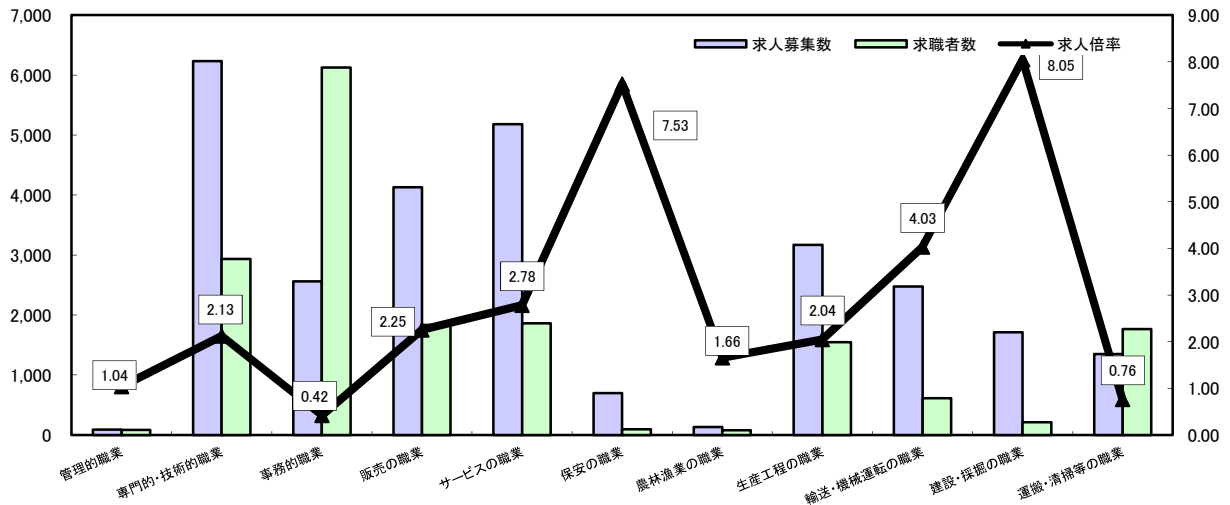
求人・求職バランスシート

平成30年11月

ハローワーク南部5所

(京都西陣所、京都七条所、伏見所、宇治所、京都田辺所)

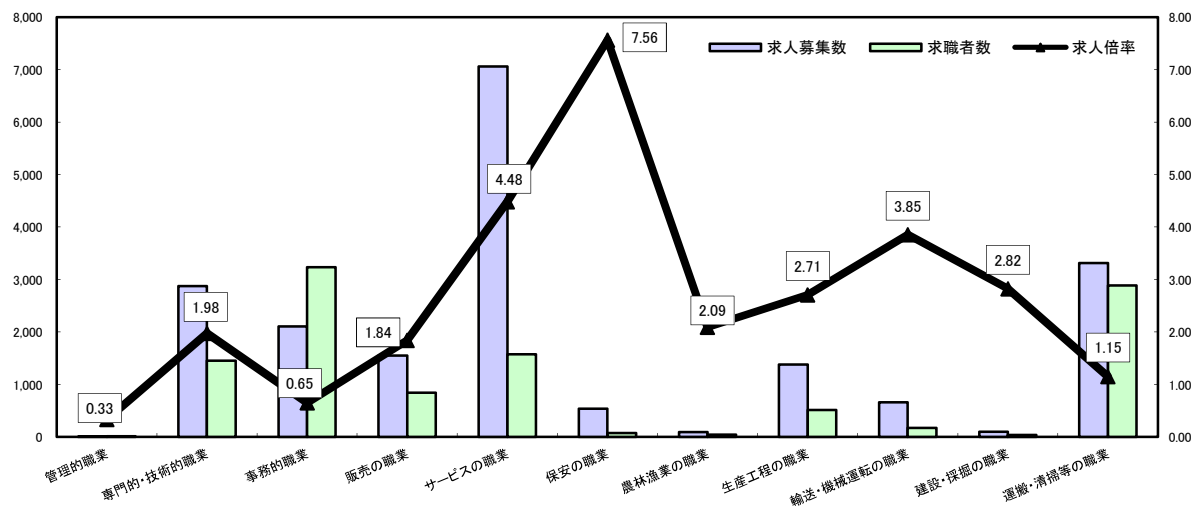
常用



*求人募集数・求職者数は左目盛(人)、求人倍率は右目盛(倍)

	管理的職業	専門的・技術的職業	事務的職業	販売の職業	サービスの職業	保安の職業	農林漁業の職業	生産工程の職業	輸送・機械運転の職業	建設・採掘の職業	運搬・清掃等の職業	職業の合計
求人募集数	87	6,236	2,561	4,132	5,180	700	131	3,167	2,474	1,714	1,348	27,730
求職者数	84	2,934	6,129	1,834	1,863	93	79	1,549	614	213	1,763	19,601
求人倍率	1.04	2.13	0.42	2.25	2.78	7.53	1.66	2.04	4.03	8.05	0.76	1.41

常用的パート



*求人募集数・求職者数は左目盛(人)、求人倍率は右目盛(倍)

	管理的職業	専門的・技術的職業	事務的職業	販売の職業	サービスの職業	保安の職業	農林漁業の職業	生産工程の職業	輸送・機械運転の職業	建設・採掘の職業	運搬・清掃等の職業	職業の合計
求人募集数	4	2,873	2,105	1,551	7,062	537	92	1,380	659	96	3,314	19,673
求職者数	12	1,454	3,235	844	1,575	71	44	510	171	34	2,883	12,980
求人倍率	0.33	1.98	0.65	1.84	4.48	7.56	2.09	2.71	3.85	2.82	1.15	1.52

- (注) 1 求人募集数・求職者数・求人倍率は正式にはそれぞれ有効求人数・有効求職者数・有効求人倍率といいます。
 2 求人倍率は、求職者1人あたりの求人募集数を意味しています。
 3 [職業の合計]欄には、[職業分類不能]を含みます。
 4 常用とは、雇用契約において雇用期間の定めがないか又は4ヶ月以上の雇用期間が定められているもの(季節労働者を除く)をいいます。
 5 常用的パートとは、パートタイムのうち雇用期間の定めがないか又は4ヶ月以上の雇用期間によって就労するものをいいます。

求人・求職バランスシート(平成30年11月分)

◎常用

(単位:人倍)

職業計	求人募集数	求職者数	求人倍率
職業計	4,004	2,478	1.62
管理的職業	20	10	2.00
専門的・技術的職業	864	263	3.29
開発技術者	51	7	7.29
製造技術者	32	45	0.71
建築・土木技術者等	285	24	11.88
情報処理・通信技術者	14	13	1.08
その他の技術者	4	-	-
医師・薬剤師等	21	2	10.50
保健師・助産師等	157	45	3.49
医療技術者	86	18	4.78
その他の保健医療	23	15	1.53
社会福祉の専門的職業	134	48	2.79
美術家、デザイナー等	13	16	0.81
その他の専門的職業	44	30	1.47
事務的職業	291	592	0.49
一般事務員	175	530	0.33
会計事務員	23	13	1.77
生産関連事務員	44	14	3.14
営業・販売関連事務員	35	27	1.30
外勤事務員	2	-	-
運輸・郵便事務	9	4	2.25
事務用機器操作の職業	3	4	0.75
販売の職業	394	170	2.32
商品販売の職業	169	86	1.97
販売類似の職業	9	1	9.00
営業の職業	216	83	2.60
サービスの職業	728	258	2.82
家庭生活支援サービス	-	-	-
介護サービスの職業	235	80	2.94
保健医療サービス	43	10	4.30
生活衛生サービス	64	9	7.11
飲食物調理の職業	167	79	2.11
接客・給仕の職業	182	63	2.89
居住施設・ビルの管理	1	4	0.25
その他のサービス	36	13	2.77
保安の職業	100	26	3.85
農林漁業の職業	44	31	1.42
生産工程の職業	727	484	1.50
生産設備(金属)	4	24	0.17
生産設備(金属除く)	10	9	1.11
生産設備(機械)	6	3	2.00
金属材料製造等	176	49	3.59
製品製造・加工処理	216	165	1.31
機械組立の職業	68	80	0.85
機械整備・修理の職業	156	33	4.73
製品検査(金属)	16	9	1.78
製品検査(金属除く)	18	15	1.20
機械検査の職業	12	8	1.50
生産関連・生産類似	45	89	0.51
輸送・機械運転の職業	244	127	1.92
鉄道運転の職業	2	1	2.00
自動車運転の職業	167	99	1.69
船舶・航空機運転	3	1	3.00
その他の輸送の職業	15	16	0.94
定置・建設機械運転	57	10	5.70
建設・探掘の職業	428	40	10.70
建設躯体工事の職業	96	5	19.20
建設の職業	109	12	9.08
電気工事の職業	64	5	12.80
土木の職業	157	18	8.72
探掘の職業	2	-	-
運搬・清掃等の職業	164	352	0.47
運搬の職業	86	71	1.21
清掃の職業	28	77	0.36
包装の職業	11	3	3.67
その他の運搬等の職業	39	201	0.19
分類不能の職業	125	-	-
(IT関連の職業計)	81	46	1.76
(IT技術関連)	52	24	2.17
(IT操作関連)	16	17	0.94
(IT製造関連)	13	5	2.60
(福祉関連の職業計)	544	166	3.28
(介護関連)	335	107	3.13
(その他の福祉)	209	59	3.54

◎常用的パート

ハローワーク北部3所計

(福知山所、舞鶴所、峰山所)

(単位:人倍)

職業計	求人募集数	求職者数	求人倍率
職業計	2,621	2,185	1.20
管理的職業	1	3	0.33
専門的・技術的職業	302	217	1.39
開発技術者	-	1	-
製造技術者	-	18	-
建築・土木技術者等	3	1	3.00
情報処理・通信技術者	-	3	-
その他の技術者	-	1	-
医師・薬剤師等	16	4	4.00
保健師・助産師等	121	80	1.51
医療技術者	36	11	3.27
その他の保健医療	4	6	0.67
社会福祉の専門的職業	80	62	1.29
美術家、デザイナー等	11	5	2.20
その他の専門的職業	31	25	1.24
事務的職業	189	472	0.40
一般事務員	164	443	0.37
会計事務員	7	10	0.70
生産関連事務員	10	7	1.43
営業・販売関連事務員	7	8	0.88
外勤事務員	1	-	-
運輸・郵便事務	-	1	-
事務用機器操作の職業	-	3	-
販売の職業	339	141	2.40
商品販売の職業	331	129	2.57
販売類似の職業	1	2	0.50
営業の職業	7	10	0.70
サービスの職業	973	329	2.96
家庭生活支援サービス	1	3	0.33
介護サービスの職業	200	73	2.74
保健医療サービス	30	13	2.31
生活衛生サービス	70	8	8.75
飲食物調理の職業	230	121	1.90
接客・給仕の職業	392	78	5.03
居住施設・ビルの管理	7	7	1.00
その他のサービス	43	26	1.65
保安の職業	36	20	1.80
農林漁業の職業	30	9	3.33
生産工程の職業	263	194	1.36
生産設備(金属)	-	1	-
生産設備(金属除く)	1	5	0.20
生産設備(機械)	-	-	-
金属材料製造等	18	13	1.38
製品製造・加工処理	147	73	2.01
機械組立の職業	35	28	1.25
機械整備・修理の職業	4	4	1.00
製品検査(金属)	13	18	0.72
製品検査(金属除く)	36	17	2.12
機械検査の職業	3	6	0.50
生産関連・生産類似	6	29	0.21
輸送・機械運転の職業	56	46	1.22
鉄道運転の職業	-	-	-
自動車運転の職業	47	39	1.21
船舶・航空機運転	-	-	-
その他の輸送の職業	-	5	-
定置・建設機械運転	9	2	4.50
建設・探掘の職業	8	9	0.89
建設躯体工事の職業	-	1	-
建設の職業	2	5	0.40
電気工事の職業	-	1	-
土木の職業	6	2	3.00
探掘の職業	-	-	-
運搬・清掃等の職業	424	633	0.67
運搬の職業	108	40	2.70
清掃の職業	164	131	1.25
包装の職業	21	13	1.62
その他の運搬等の職業	131	449	0.29
分類不能の職業	112	-	-
(IT関連の職業計)	7	13	0.54
(IT技術関連)	-	4	-
(IT操作関連)	6	7	0.86
(IT製造関連)	1	2	0.50
(福祉関連の職業計)	379	175	2.17
(介護関連)	249	90	2.77
(その他の福祉)	130	85	1.53

※ 資料出所:職業安定業務統計

※ 職種は平成24年3月改定「厚生労働省編職業分類表」に基づくもの。

※ 有効求人倍率は原数値

※ この数値は、京都労働局管内の北部3公共職業安定所の合計数です。

※ 求人募集数・求職者数・求人倍率は正式にはそれぞれ有効求人数・有効求職者数・有効求人倍率といます。

※ 常用とは、雇用契約において雇用期間の定めがないか又は4ヶ月以上の雇用期間が定められているもの(季節労働者を除く)をいいます。

※ 常用的パートとは、パートタイムの内雇用期間の定めがないか又は4ヶ月以上の雇用期間によって就労するものをいいます。

※ 「IT関連の職業」及び「福祉関連の職業」についてはそれぞれの職業から抽出した内数

「IT技術関連」とは、電気・電子・電気通信設計技術者、同機器生産技術者、システムコンサルタント、システム設計技術者、ソフトウェア開発技術者、プログラマーなど

「IT操作関連」とは、グラフィックデザイナー、ウェブデザイナー、データ入力係員、製図工など

「IT製造関連」とは、電気通信機械器具組立工、半導体製品製造工、被覆電線製造工、電気通信機械器具修理工、通信線架敷・敷設作業員、電気通信設備作業員など

「介護関連」とは、福祉施設指導専門員、介護支援専門員、医療ソーシャルワーカー、家政婦(夫)、家事手伝、施設介護員、訪問介護職など

「その他の福祉」とは、保健師、助産師、看護師、理学療法士、作業療法士、視能訓練士、言語聴覚士、福祉相談・指導専門員など

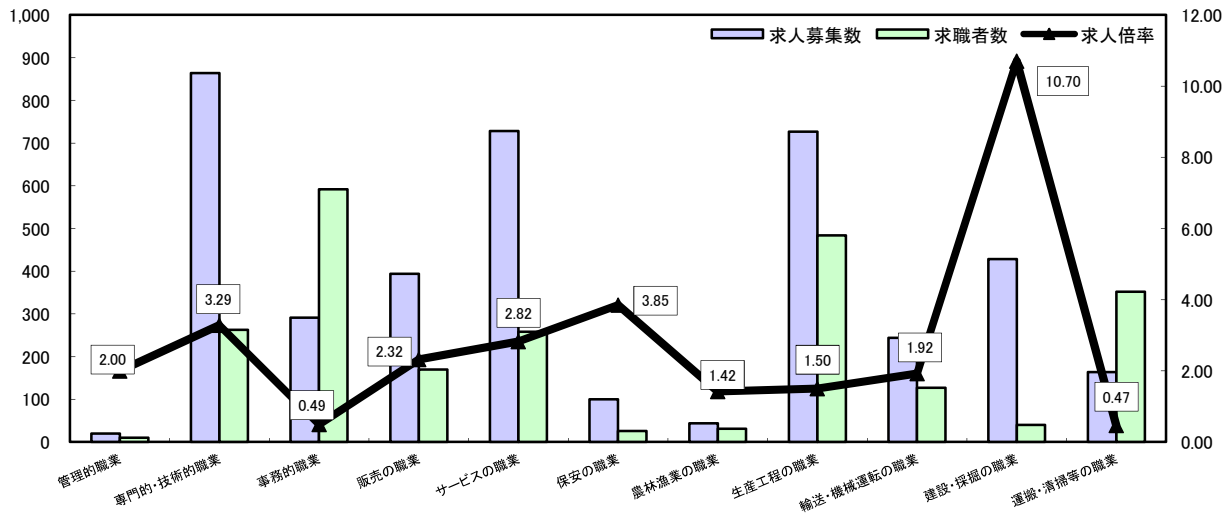
求人・求職バランスシート

平成30年11月

ハローワーク北部3所

(福知山所、舞鶴所、峰山所)

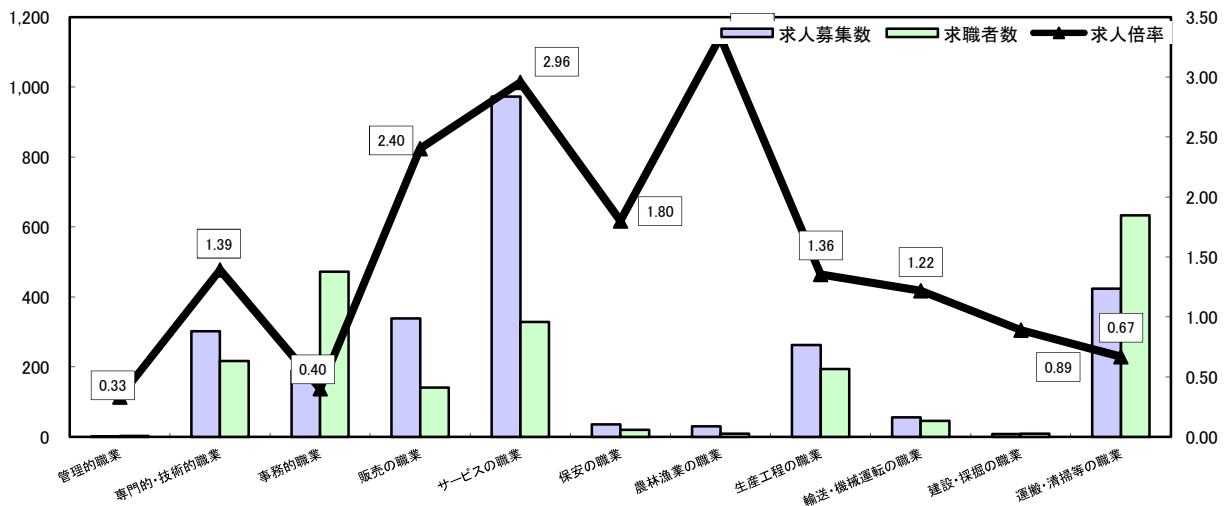
常用



*求人募集数・求職者数は左目盛(人)、求人倍率は右目盛(倍)

	管理的職業	専門的・技術的職業	事務的職業	販売の職業	サービスの職業	保安の職業	農林漁業の職業	生産工程の職業	輸送・機械運転の職業	建設・採掘の職業	運搬・清掃等の職業	職業の合計
求人募集数	20	864	291	394	728	100	44	727	244	428	164	4,004
求職者数	10	263	592	170	258	26	31	484	127	40	352	2,478
求人倍率	2.00	3.29	0.49	2.32	2.82	3.85	1.42	1.50	1.92	10.70	0.47	1.62

常用的パート



*求人募集数・求職者数は左目盛(人)、求人倍率は右目盛(倍)

	管理的職業	専門的・技術的職業	事務的職業	販売の職業	サービスの職業	保安の職業	農林漁業の職業	生産工程の職業	輸送・機械運転の職業	建設・採掘の職業	運搬・清掃等の職業	職業の合計
求人募集数	1	302	189	339	973	36	30	263	56	8	424	2,621
求職者数	3	217	472	141	329	20	9	194	46	9	633	2,185
求人倍率	0.33	1.39	0.40	2.40	2.96	1.80	3.33	1.36	1.22	0.89	0.67	1.20

- (注) 1 求人募集数・求職者数・求人倍率は正式にはそれぞれ有効求人数・有効求職者数・有効求人倍率といいます。
 2 求人倍率は、求職者1人あたりの求人募集数を意味しています。
 3 [職業の合計]欄には、[職業分類不能]を含みます。
 4 常用とは、雇用契約において雇用期間の定めがないか又は4ヶ月以上の雇用期間が定められているもの(季節労働者を除く)をいいます。
 5 常用的パートとは、パートタイムのうち雇用期間の定めがないか又は4ヶ月以上の雇用期間によって就労するものをいいます。