

# 求人・求職バランスシート(平成30年10月分)

京都労働局

## ◎常用

(単位:人,倍)

職業計	求人募集数	求職者数	求人倍率
<b>職業計</b>	<b>31,543</b>	<b>22,952</b>	<b>1.37</b>
<b>管理的職業</b>	<b>125</b>	<b>96</b>	<b>1.30</b>
<b>専門的・技術的職業</b>	<b>6,937</b>	<b>3,298</b>	<b>2.10</b>
開発技術者	401	132	3.04
製造技術者	225	324	0.69
建築・土木技術者等	1,125	190	5.92
情報処理・通信技術者	544	345	1.58
その他の技術者	28	10	2.80
医師・薬剤師等	146	33	4.42
保健師・助産師等	1,091	440	2.48
医療技術者	558	142	3.93
その他の保健医療	624	194	3.22
社会福祉の専門的職業	1,591	456	3.49
美術家、デザイナー等	200	423	0.47
その他の専門的職業	404	609	0.66
<b>事務的職業</b>	<b>2,899</b>	<b>6,955</b>	<b>0.42</b>
一般事務員	1,811	5,791	0.31
会計事務員	285	451	0.63
生産関連事務員	332	189	1.76
営業・販売関連事務員	396	448	0.88
外勤事務員	4	0	-
運輸・郵便事務	53	23	2.30
事務用機器操作の職業	18	53	0.34
<b>販売の職業</b>	<b>4,548</b>	<b>2,075</b>	<b>2.19</b>
商品販売の職業	2,212	904	2.45
販売類似の職業	248	35	7.09
営業の職業	2,088	1,136	1.84
<b>サービスの職業</b>	<b>5,913</b>	<b>2,253</b>	<b>2.62</b>
家庭生活支援サービス	5	2	2.50
介護サービスの職業	2,143	714	3.00
保健医療サービス	343	109	3.15
生活衛生サービス	648	214	3.03
飲食物調理の職業	1,467	529	2.77
接客・給仕の職業	1,110	428	2.59
居住施設・ビル管理	51	128	0.40
その他のサービス	146	129	1.13
<b>保安の職業</b>	<b>766</b>	<b>110</b>	<b>6.96</b>
<b>農林漁業の職業</b>	<b>167</b>	<b>114</b>	<b>1.46</b>
<b>生産工程の職業</b>	<b>3,928</b>	<b>2,127</b>	<b>1.85</b>
生産設備(金属)	40	47	0.85
生産設備(金属除く)	148	48	3.08
生産設備(機械)	80	28	2.86
金属材料製造等	995	283	3.78
製品製造・加工処理	1,067	785	1.36
機械組立の職業	559	345	1.62
機械整備・修理の職業	579	131	4.42
製品検査(金属)	44	21	2.10
製品検査(金属除く)	74	39	1.90
機械検査の職業	74	20	3.70
生産関連・生産類似	268	400	0.67
<b>輸送・機械運転の職業</b>	<b>2,852</b>	<b>769</b>	<b>3.45</b>
鉄道運転の職業	4	2	2.00
自動車運転の職業	2,260	516	4.38
船舶・航空機運転	3	4	0.75
その他の輸送の職業	90	88	1.02
定置・建設機械運転	295	159	1.86
<b>建設・探掘の職業</b>	<b>2,156</b>	<b>270</b>	<b>7.99</b>
建設躯体工事の職業	459	20	22.95
建設の職業	666	79	8.43
電気工事の職業	396	81	4.89
土木の職業	628	90	6.98
採掘の職業	7	0	-
<b>運搬・清掃等の職業</b>	<b>1,452</b>	<b>2,176</b>	<b>0.67</b>
運搬の職業	731	579	1.26
清掃の職業	286	343	0.83
包装の職業	48	29	1.66
その他の運搬等の職業	387	1,225	0.32
<b>分類不能の職業</b>	<b>2,709</b>	<b>-</b>	<b>-</b>
<b>(IT関連の職業計)</b>	<b>1,204</b>	<b>908</b>	<b>1.33</b>
(IT技術関連)	873	460	1.90
(IT操作関連)	194	405	0.48
(IT製造関連)	137	43	3.19
<b>(福祉関連の職業計)</b>	<b>4,658</b>	<b>1,500</b>	<b>3.04</b>
(介護関連)	3,098	945	3.28
(その他の福祉)	1,460	555	2.63

## ◎常用的パート

(単位:人,倍)

職業計	求人募集数	求職者数	求人倍率
<b>職業計</b>	<b>22,889</b>	<b>15,681</b>	<b>1.46</b>
<b>管理的職業</b>	<b>5</b>	<b>17</b>	<b>0.29</b>
<b>専門的・技術的職業</b>	<b>3,228</b>	<b>1,712</b>	<b>1.88</b>
開発技術者	5	30	0.17
製造技術者	6	101	0.06
建築・土木技術者等	42	30	1.40
情報処理・通信技術者	17	30	0.57
その他の技術者	2	3	0.67
医師・薬剤師等	162	56	2.89
保健師・助産師等	841	476	1.77
医療技術者	319	84	3.80
その他の保健医療	213	97	2.20
社会福祉の専門的職業	986	400	2.47
美術家、デザイナー等	130	105	1.24
その他の専門的職業	503	300	1.68
<b>事務的職業</b>	<b>2,519</b>	<b>3,877</b>	<b>0.65</b>
一般事務員	1,835	3,459	0.53
会計事務員	181	171	1.06
生産関連事務員	280	59	4.75
営業・販売関連事務員	151	129	1.17
外勤事務員	4	2	2.00
運輸・郵便事務	44	8	5.50
事務用機器操作の職業	24	49	0.49
<b>販売の職業</b>	<b>1,929</b>	<b>1,003</b>	<b>1.92</b>
商品販売の職業	1,845	896	2.08
販売類似の職業	4	11	0.36
営業の職業	80	106	0.75
<b>サービスの職業</b>	<b>8,098</b>	<b>1,944</b>	<b>4.17</b>
家庭生活支援サービス	46	17	2.71
介護サービスの職業	2,587	497	5.21
保健医療サービス	361	94	3.84
生活衛生サービス	585	126	4.64
飲食物調理の職業	2,170	578	3.75
接客・給仕の職業	1,932	384	5.03
居住施設・ビル管理	91	102	0.89
その他のサービス	326	146	2.23
<b>保安の職業</b>	<b>519</b>	<b>86</b>	<b>6.03</b>
<b>農林漁業の職業</b>	<b>113</b>	<b>51</b>	<b>2.22</b>
<b>生産工程の職業</b>	<b>1,687</b>	<b>731</b>	<b>2.31</b>
生産設備(金属)	4	4	1.00
生産設備(金属除く)	28	14	2.00
生産設備(機械)	1	6	0.17
金属材料製造等	152	30	5.07
製品製造・加工処理	937	347	2.70
機械組立の職業	200	109	1.83
機械整備・修理の職業	86	18	4.78
製品検査(金属)	47	25	1.88
製品検査(金属除く)	147	36	4.08
機械検査の職業	32	13	2.46
生産関連・生産類似	53	129	0.41
<b>輸送・機械運転の職業</b>	<b>723</b>	<b>212</b>	<b>3.41</b>
鉄道運転の職業	0	0	-
自動車運転の職業	656	167	3.93
船舶・航空機運転	-	-	-
その他の輸送の職業	24	16	1.50
定置・建設機械運転	43	29	1.48
<b>建設・探掘の職業</b>	<b>94</b>	<b>42</b>	<b>2.24</b>
建設躯体工事の職業	14	5	2.80
建設の職業	28	18	1.56
電気工事の職業	13	9	1.44
土木の職業	39	9	4.33
採掘の職業	1	0	-
<b>運搬・清掃等の職業</b>	<b>3,976</b>	<b>3,587</b>	<b>1.11</b>
運搬の職業	701	226	3.10
清掃の職業	1,902	739	2.57
包装の職業	289	94	3.07
その他の運搬等の職業	1,084	2,528	0.43
<b>分類不能の職業</b>	<b>2,419</b>	<b>-</b>	<b>-</b>
<b>(IT関連の職業計)</b>	<b>163</b>	<b>182</b>	<b>0.90</b>
(IT技術関連)	21	50	0.42
(IT操作関連)	97	111	0.87
(IT製造関連)	45	21	2.14
<b>(福祉関連の職業計)</b>	<b>4,048</b>	<b>1,157</b>	<b>3.50</b>
(介護関連)	3,123	633	4.93
(その他の福祉)	925	524	1.77

※ 資料出所:職業安定業務統計

※ 職種は平成24年3月改定「厚生労働省編職業分類表」に基づくもの。

※ 有効求人倍率は原数値

※ この数値は、京都労働局管内の公共職業安定所の合計数です。

※ 求人募集数・求職者数・求人倍率は正式にはそれぞれ有効求人人数・有効求職者数・有効求人倍率といえます。

※ 常用とは、雇用契約において雇用期間の定めがないか又は4ヶ月以上の雇用期間が定められているもの(季節労働者を除く)をいいます。

※ 常用的パートとは、パートタイムの内雇用期間の定めがないか又は4ヶ月以上の雇用期間によって就労するものをいいます。

※ 「IT関連の職業」及び「福祉関連の職業」についてはそれぞれの職業から抽出した内数

「IT技術関連」とは……電気・電子・電気通信設計技術者、同機器生産技術者、システムコンサルタント、システム設計技術者、ソフトウェア開発技術者、プログラマーなど

「IT操作関連」とは……グラフィックデザイナー、ウェブデザイナー、データ入力係員、製図工など

「IT製造関連」とは……電気通信機械器具組立工、半導体製品製造工、被覆電線製造工、電気通信機械器具修理工、通信線架線・敷設作業員、電気通信設備作業員など

「介護関連」とは……福祉施設指導専門員、介護支援専門員、医療ソーシャルワーカー、家政婦(夫)、家事手伝い、施設介護員、訪問介護職など

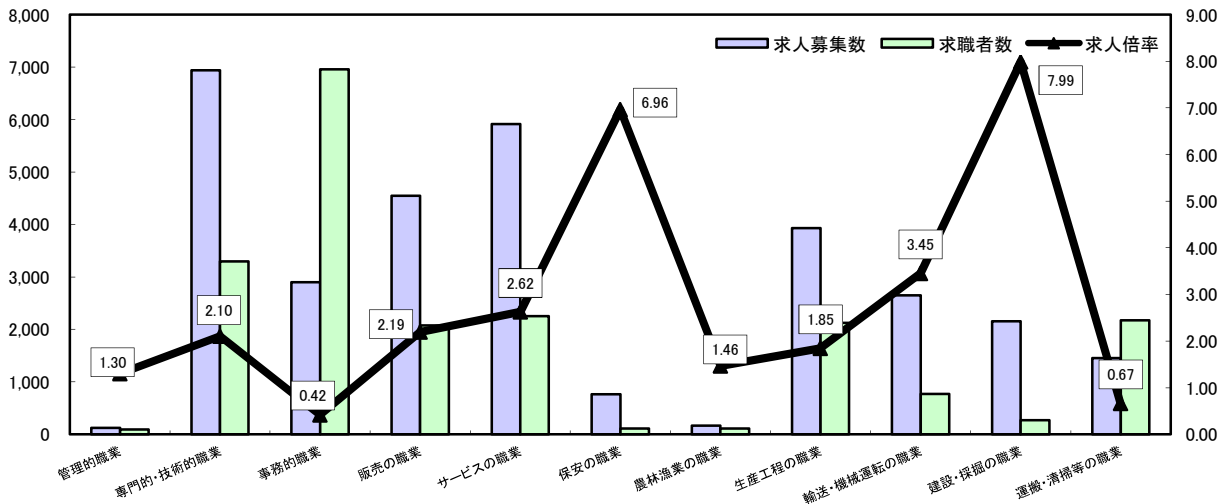
「その他の福祉」とは……保健師、助産師、看護師、理学療法士、作業療法士、視能訓練士、言語聴覚士、福祉相談・指導専門員など

# 求人・求職バランスシート

平成30年10月

京都労働局

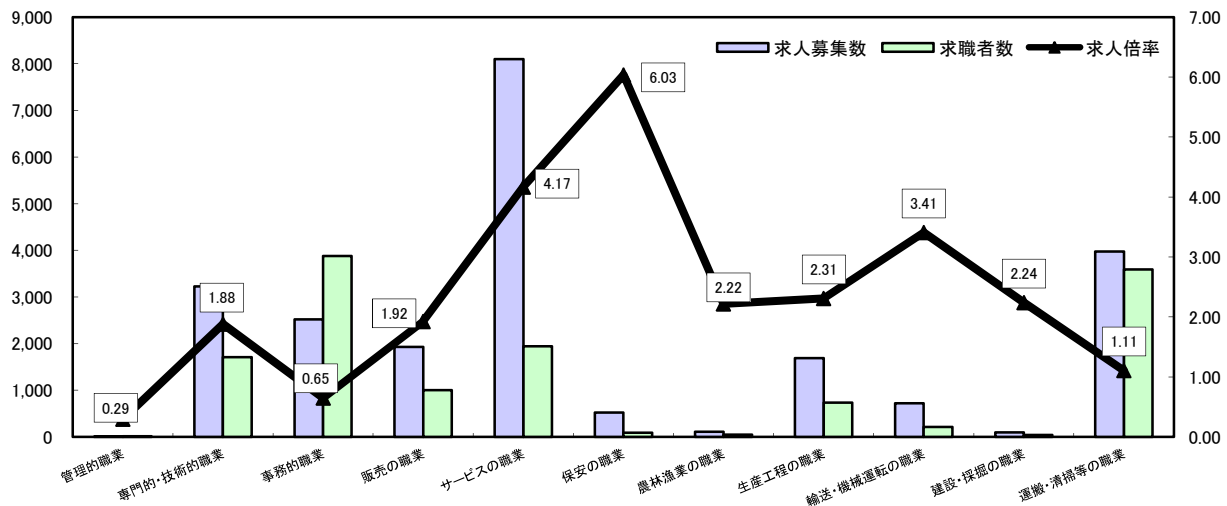
## 常用



\*求人募集数・求職者数は左目盛(人)、求人倍率は右目盛(倍)

	管理的職業	専門的・技術的職業	事務的職業	販売の職業	サービスの職業	保安の職業	農林漁業の職業	生産工程の職業	輸送・機械運転の職業	建設・採掘の職業	運搬・清掃等の職業	職業の合計
求人募集数	125	6,937	2,899	4,548	5,913	766	167	3,928	2,652	2,156	1,452	31,543
求職者数	96	3,298	6,955	2,075	2,253	110	114	2,127	769	270	2,176	22,952
求人倍率	1.30	2.10	0.42	2.19	2.62	6.96	1.46	1.85	3.45	7.99	0.67	1.37

## 常用的パート



\*求人募集数・求職者数は左目盛(人)、求人倍率は右目盛(倍)

	管理的職業	専門的・技術的職業	事務的職業	販売の職業	サービスの職業	保安の職業	農林漁業の職業	生産工程の職業	輸送・機械運転の職業	建設・採掘の職業	運搬・清掃等の職業	職業の合計
求人募集数	5	3,226	2,519	1,929	8,098	519	113	1,687	723	94	3,976	22,889
求職者数	17	1,712	3,877	1,003	1,944	86	51	731	212	42	3,587	15,681
求人倍率	0.29	1.88	0.65	1.92	4.17	6.03	2.22	2.31	3.41	2.24	1.11	1.46

- (注) 1 求人募集数・求職者数・求人倍率は正式にはそれぞれ有効求人人数・有効求職者数・有効求人倍率といいます。  
 2 求人倍率は、求職者1人あたりの求人募集数を意味しています。  
 3 [職業の合計]欄には、[職業分類不能]を含みます。  
 4 常用とは、雇用契約において雇用期間の定めがないか又は4ヶ月以上の雇用期間が定められているもの(季節労働者を除く)をいいます。  
 5 常用的パートとは、パートタイムのうち雇用期間の定めがないか又は4ヶ月以上の雇用期間によって就労するものをいいます。

# 求人・求職バランスシート(平成30年10月分)

ハローワーク南部5所計

◎常用

◎常用的パート

(京都西陣所、京都七条所、伏見所、宇治所、京都田辺所)

	求人募集数	求職者数	求人倍率
<b>職業計</b>	<b>27,529</b>	<b>20,405</b>	<b>1.35</b>
<b>管理的職業</b>	<b>106</b>	<b>86</b>	<b>1.23</b>
<b>専門的・技術的職業</b>	<b>6,073</b>	<b>3,016</b>	<b>2.01</b>
開発技術者	350	127	2.76
製造技術者	191	276	0.69
建築・土木技術者等	844	158	5.34
情報処理・通信技術者	528	336	1.57
その他の技術者	24	10	2.40
医師・薬剤師等	125	31	4.03
保健師・助産師等	940	379	2.48
医療技術者	476	127	3.75
その他の保健医療	603	179	3.37
社会福祉の専門的職業	1,443	410	3.52
美術家・デザイナー等	189	407	0.46
その他の専門的職業	360	576	0.63
<b>事務的職業</b>	<b>2,598</b>	<b>6,388</b>	<b>0.41</b>
一般事務員	1,623	5,264	0.31
会計事務員	263	436	0.60
生産関連事務員	292	178	1.64
営業・販売関連事務員	355	419	0.85
外勤事務員	2	0	-
運輸・郵便事務	46	20	2.30
事務用機器操作の職業	17	51	0.33
<b>販売の職業</b>	<b>4,150</b>	<b>1,894</b>	<b>2.19</b>
商品販売の職業	2,037	813	2.51
販売類別の職業	238	34	7.00
営業の職業	1,875	1,047	1.79
<b>サービスの職業</b>	<b>5,181</b>	<b>1,977</b>	<b>2.62</b>
家庭生活支援サービス	5	2	2.50
介護サービスの職業	1,905	626	3.04
保健医療サービス	302	98	3.08
生活衛生サービス	584	205	2.85
飲食物調理の職業	1,309	450	2.91
接客・給仕の職業	920	356	2.58
居住施設・ビルの管理	50	124	0.40
その他のサービス	106	116	0.91
<b>保安の職業</b>	<b>664</b>	<b>90</b>	<b>7.38</b>
<b>農林漁業の職業</b>	<b>127</b>	<b>86</b>	<b>1.48</b>
<b>生産工程の職業</b>	<b>3,223</b>	<b>1,617</b>	<b>1.99</b>
生産設備(金属)	35	29	1.21
生産設備(金属除く)	138	37	3.73
生産設備(機械)	75	26	2.88
金属材料製造等	821	207	3.97
製品製造・加工処理	865	613	1.41
機械組立の職業	488	250	1.95
機械整備・修理の職業	429	99	4.33
製品検査(金属)	32	12	2.67
製品検査(金属除く)	56	20	2.80
機械検査の職業	58	11	5.27
生産関連・生産類似	226	313	0.72
<b>輸送・機械運転の職業</b>	<b>2,395</b>	<b>646</b>	<b>3.71</b>
鉄道運転の職業	1	-	-
自動車運転の職業	2,083	420	4.96
船舶・航空機運転	3	-	-
その他の輸送の職業	72	73	0.99
位置・建設機械運転	240	149	1.61
<b>建設・探掘の職業</b>	<b>1,729</b>	<b>223</b>	<b>7.75</b>
建設躯体工事の職業	364	14	26.00
建設の職業	552	68	8.12
電気工事の職業	335	75	4.47
土木の職業	473	66	7.17
探掘の職業	5	-	-
<b>運搬・清掃等の職業</b>	<b>1,283</b>	<b>1,814</b>	<b>0.71</b>
運搬の職業	641	499	1.28
清掃の職業	257	266	0.97
包装の職業	34	25	1.36
その他の運搬等の職業	351	1,024	0.34
<b>分類不能の職業</b>		<b>2,598</b>	<b>-</b>
<b>(IT関連の職業計)</b>	<b>1,126</b>	<b>889</b>	<b>1.30</b>
(IT技術関連)	818	441	1.85
(IT操作関連)	183	392	0.47
(IT製造関連)	125	36	3.47
<b>(福祉関連の職業計)</b>	<b>4,014</b>	<b>1,317</b>	<b>3.05</b>
(介護関連)	2,757	834	3.31
(その他の福祉)	1,257	483	2.60

	求人募集数	求職者数	求人倍率
<b>職業計</b>	<b>20,207</b>	<b>13,477</b>	<b>1.50</b>
<b>管理的職業</b>	<b>4</b>	<b>14</b>	<b>0.29</b>
<b>専門的・技術的職業</b>	<b>2,940</b>	<b>1,493</b>	<b>1.97</b>
開発技術者	5	29	0.17
製造技術者	6	81	0.07
建築・土木技術者等	40	29	1.38
情報処理・通信技術者	17	28	0.61
その他の技術者	2	2	1.00
医師・薬剤師等	147	53	2.77
保健師・助産師等	720	402	1.79
医療技術者	285	74	3.85
その他の保健医療	212	89	2.38
社会福祉の専門的職業	914	329	2.78
美術家・デザイナー等	122	101	1.21
その他の専門的職業	470	276	1.70
<b>事務的職業</b>	<b>2,304</b>	<b>3,387</b>	<b>0.68</b>
一般事務員	1,653	3,003	0.55
会計事務員	174	161	1.08
生産関連事務員	267	52	5.13
営業・販売関連事務員	142	118	1.20
外勤事務員	2	1	2.00
運輸・郵便事務	44	7	6.29
事務用機器操作の職業	22	45	0.49
<b>販売の職業</b>	<b>1,578</b>	<b>853</b>	<b>1.85</b>
商品販売の職業	1,503	748	2.01
販売類別の職業	3	11	0.27
営業の職業	70	94	0.74
<b>サービスの職業</b>	<b>7,108</b>	<b>1,628</b>	<b>4.38</b>
家庭生活支援サービス	45	14	3.21
介護サービスの職業	2,385	420	5.68
保健医療サービス	328	83	3.95
生活衛生サービス	514	116	4.43
飲食物調理の職業	1,944	469	4.14
接客・給仕の職業	1,522	305	4.99
居住施設・ビルの管理	85	97	0.88
その他のサービス	283	124	2.28
<b>保安の職業</b>	<b>482</b>	<b>69</b>	<b>6.99</b>
<b>農林漁業の職業</b>	<b>97</b>	<b>43</b>	<b>2.26</b>
<b>生産工程の職業</b>	<b>1,410</b>	<b>537</b>	<b>2.63</b>
生産設備(金属)	4	2	2.00
生産設備(金属除く)	28	8	3.50
生産設備(機械)	1	6	0.17
金属材料製造等	127	18	7.06
製品製造・加工処理	801	275	2.91
機械組立の職業	167	78	2.14
機械整備・修理の職業	83	15	5.53
製品検査(金属)	34	6	5.67
製品検査(金属除く)	90	19	4.74
機械検査の職業	27	10	2.70
生産関連・生産類似	48	100	0.48
<b>輸送・機械運転の職業</b>	<b>671</b>	<b>173</b>	<b>3.88</b>
鉄道運転の職業	-	0	-
自動車運転の職業	614	136	4.51
船舶・航空機運転	-	-	-
その他の輸送の職業	24	11	2.18
位置・建設機械運転	33	26	1.27
<b>建設・探掘の職業</b>	<b>87</b>	<b>32</b>	<b>2.72</b>
建設躯体工事の職業	14	4	3.50
建設の職業	26	13	2.00
電気工事の職業	13	8	1.63
土木の職業	34	6	5.67
探掘の職業	1	-	-
<b>運搬・清掃等の職業</b>	<b>3,530</b>	<b>2,949</b>	<b>1.20</b>
運搬の職業	596	181	3.29
清掃の職業	1,724	602	2.86
包装の職業	262	80	3.28
その他の運搬等の職業	948	2,086	0.45
<b>分類不能の職業</b>		<b>2,299</b>	<b>-</b>
<b>(IT関連の職業計)</b>	<b>155</b>	<b>170</b>	<b>0.91</b>
(IT技術関連)	21	46	0.46
(IT操作関連)	90	105	0.86
(IT製造関連)	44	19	2.32
<b>(福祉関連の職業計)</b>	<b>3,677</b>	<b>982</b>	<b>3.74</b>
(介護関連)	2,882	535	5.39
(その他の福祉)	795	447	1.78

※ 資料出所：職業安定業務統計  
 ※ 職種は平成24年3月改定「厚生労働省編職業分類表」に基づくもの。  
 ※ 有効求人倍率は原数値  
 ※ この数値は、京都労働局管内の南部5公共職業安定所の合計数です。  
 ※ 求人募集数・求職者数・求人倍率は正式にはそれぞれ有効求人人数・有効求職者数・有効求人倍率といえます。  
 ※ 常用とは、雇用契約において雇用期間の定めがないか又は4ヶ月以上の雇用期間が定められているもの(季節労働者を除く)をいいます。  
 ※ 常用的パートとは、パートタイムの内雇用期間の定めがないか又は4ヶ月以上の雇用期間によって就労するものをいいます。  
 ※ 「IT関連の職業」及び「福祉関連の職業」についてはそれぞれの職業から抽出した内数  
 「IT技術関連」とは……電気・電子・電気通信設計技術者、同機器生産技術者、システムコンサルタント、システム設計技術者、ソフトウェア開発技術者、プログラマーなど  
 「IT操作関連」とは……グラフィックデザイナー、ウェブデザイナー、データ入力係員、製図工など  
 「IT製造関連」とは……電気通信機械器具組立工、半導体製品製造工、被覆電線製造工、電気通信機械器具修理工、通信線架線・敷設作業員、電気通信設備作業員など  
 「介護関連」とは……福祉施設指導専門員、介護支援専門員、医療ソーシャルワーカー、家政婦(夫)、家事手伝い、施設介護員、訪問介護職など  
 「その他の福祉」とは……保健師、助産師、看護師、理学療法士、作業療法士、視能訓練士、言語聴覚士、福祉相談・指導専門員など

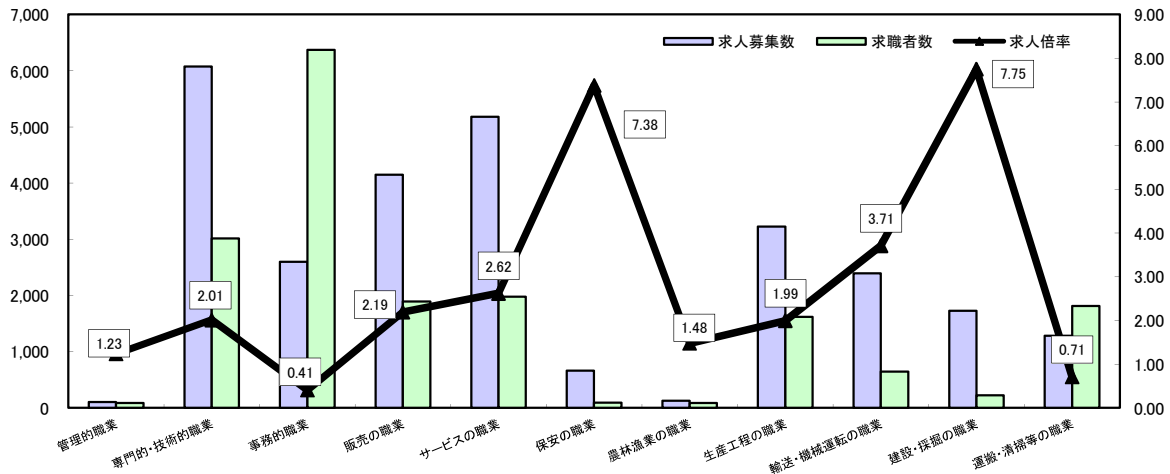
# 求人・求職バランスシート

平成30年10月

ハローワーク南部5所

(京都西陣所、京都七条所、伏見所、宇治所、京都田辺所)

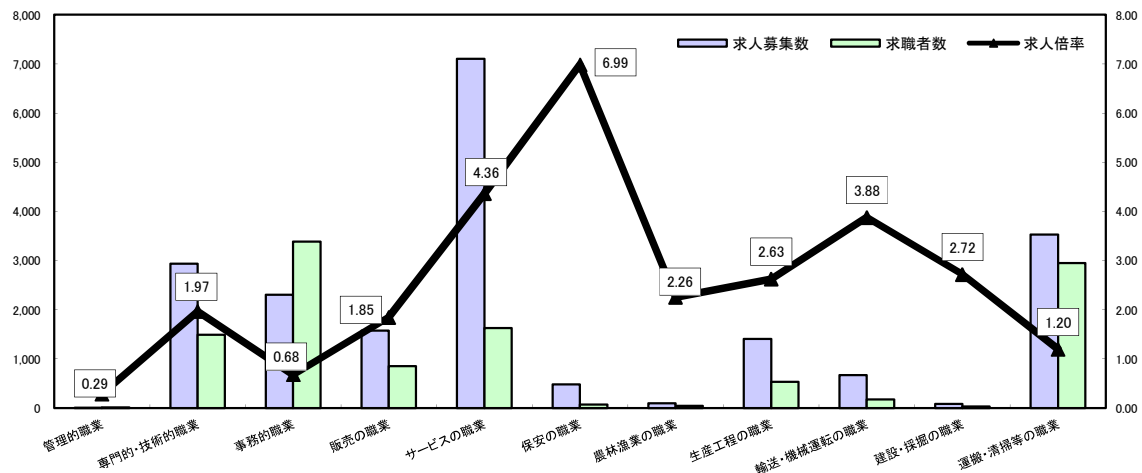
## 常 用



\*求人募集数・求職者数は左目盛(人)、求人倍率は右目盛(倍)

	管理的職業	専門的・技術的職業	事務的職業	販売の職業	サービスの職業	保安の職業	農林漁業の職業	生産工程の職業	輸送・機械運転の職業	建設・探掘の職業	運搬・清掃等の職業	職業の合計
求人募集数	106	6,073	2,598	4,150	5,181	664	127	3,223	2,395	1,729	1,283	27,529
求職者数	86	3,016	6,368	1,894	1,977	90	86	1,617	646	223	1,814	20,405
求人倍率	1.23	2.01	0.41	2.19	2.62	7.38	1.48	1.99	3.71	7.75	0.71	1.35

## 常用的パート



\*求人募集数・求職者数は左目盛(人)、求人倍率は右目盛(倍)

	管理的職業	専門的・技術的職業	事務的職業	販売の職業	サービスの職業	保安の職業	農林漁業の職業	生産工程の職業	輸送・機械運転の職業	建設・探掘の職業	運搬・清掃等の職業	職業の合計
求人募集数	4	2,940	2,304	1,576	7,106	482	97	1,410	671	87	3,530	20,207
求職者数	14	1,493	3,387	853	1,628	69	43	537	173	32	2,949	13,477
求人倍率	0.29	1.97	0.68	1.85	4.36	6.99	2.26	2.63	3.88	2.72	1.20	1.50

- (注) 1 求人募集数・求職者数・求人倍率は正式にはそれぞれ有効求人数・有効求職者数・有効求人倍率といいます。  
 2 求人倍率は、求職者1人あたりの求人募集数を意味しています。  
 3 [職業の合計]欄には、[職業分類不能]を含みます。  
 4 常用とは、雇用契約において雇用期間の定めがないか又は4ヶ月以上の雇用期間が定められているもの(季節労働者を除く)をいいます。  
 5 常用的パートとは、パートタイムのうち雇用期間の定めがないか又は4ヶ月以上の雇用期間によって就労するものをいいます。

# 求人・求職バランスシート(平成30年10月分)

ハローワーク北部3所計

(福知山所、舞鶴所、峰山所)

◎常用

(単位:人倍)

	求人募集数	求職者数	求人倍率
<b>職業計</b>	<b>4,014</b>	<b>2,547</b>	<b>1.58</b>
<b>管理的職業</b>	<b>19</b>	<b>10</b>	<b>1.90</b>
<b>専門的・技術的職業</b>	<b>864</b>	<b>282</b>	<b>3.08</b>
開発技術者	51	5	10.20
製造技術者	34	48	0.71
建築・土木技術者等	281	32	8.78
情報処理・通信技術者	16	9	1.78
その他の技術者	4	-	-
医師・薬剤師等	21	2	10.50
保健師・助産師等	151	61	2.48
医療技術者	82	15	5.47
その他の保健医療	21	15	1.40
社会福祉の専門的職業	148	46	3.22
美術家・デザイナー等	11	16	0.69
その他の専門的職業	44	33	1.33
<b>事務的職業</b>	<b>301</b>	<b>587</b>	<b>0.51</b>
一般事務員	188	527	0.36
会計事務員	22	15	1.47
生産関連事務員	40	11	3.64
営業・販売関連事務員	41	29	1.41
外勤事務員	2	-	-
運輸・郵便事務	7	3	2.33
事務用機器操作の職業	1	2	0.50
<b>販売の職業</b>	<b>398</b>	<b>181</b>	<b>2.20</b>
商品販売の職業	175	91	1.92
販売類別の職業	10	1	10.00
営業の職業	213	89	2.39
<b>サービスの職業</b>	<b>732</b>	<b>276</b>	<b>2.65</b>
家庭生活支援サービス	-	-	-
介護サービスの職業	238	88	2.70
保健医療サービス	41	11	3.73
生活衛生サービス	64	9	7.11
飲食物調理の職業	158	79	2.00
接客・給仕の職業	190	72	2.64
居住施設・ビル管理	1	4	0.25
その他のサービス	40	13	3.08
<b>保安の職業</b>	<b>102</b>	<b>20</b>	<b>5.10</b>
<b>農林漁業の職業</b>	<b>40</b>	<b>28</b>	<b>1.43</b>
<b>生産工程の職業</b>	<b>705</b>	<b>510</b>	<b>1.38</b>
生産設備(金属)	5	18	0.28
生産設備(金属除く)	10	11	0.91
生産設備(機械)	5	2	2.50
金属材料製造等	174	56	3.11
製品製造・加工処理	202	172	1.17
機械組立の職業	71	95	0.75
機械整備・修理の職業	150	32	4.69
製品検査(金属)	12	9	1.33
製品検査(金属除く)	18	19	0.95
機械検査の職業	16	9	1.78
生産関連・生産類似	42	87	0.48
<b>輸送・機械運転の職業</b>	<b>257</b>	<b>123</b>	<b>2.09</b>
鉄道運転の職業	4	1	4.00
自動車運転の職業	177	96	1.84
船舶・航空機運転	3	1	3.00
その他の輸送の職業	18	15	1.20
定置・建設機械運転	55	10	5.50
<b>建設・探掘の職業</b>	<b>427</b>	<b>47</b>	<b>9.09</b>
建設躯体工事の職業	95	6	15.83
建設の職業	114	11	10.36
電気工事の職業	61	6	10.17
土木の職業	155	24	6.46
探掘の職業	2	-	-
<b>運搬・清掃等の職業</b>	<b>169</b>	<b>382</b>	<b>0.47</b>
運搬の職業	90	80	1.13
清掃の職業	29	77	0.38
包装の職業	14	4	3.50
その他の運搬等の職業	36	201	0.18
<b>分類不能の職業</b>	<b>121</b>	<b>-</b>	<b>-</b>
<b>(IT関連の職業計)</b>	<b>78</b>	<b>39</b>	<b>2.00</b>
(IT技術関連)	55	19	2.89
(IT操作関連)	11	13	0.85
(IT製造関連)	12	7	1.71
<b>(福祉関連の職業計)</b>	<b>544</b>	<b>183</b>	<b>2.97</b>
(介護関連)	341	111	3.07
(その他の福祉)	203	72	2.82

◎常用的パート

(単位:人倍)

	求人募集数	求職者数	求人倍率
<b>職業計</b>	<b>2,882</b>	<b>2,204</b>	<b>1.22</b>
<b>管理的職業</b>	<b>1</b>	<b>3</b>	<b>0.33</b>
<b>専門的・技術的職業</b>	<b>288</b>	<b>219</b>	<b>1.31</b>
開発技術者	-	1	-
製造技術者	-	20	-
建築・土木技術者等	2	1	2.00
情報処理・通信技術者	-	2	-
その他の技術者	-	1	-
医師・薬剤師等	15	3	5.00
保健師・助産師等	121	74	1.64
医療技術者	34	10	3.40
その他の保健医療	1	8	0.13
社会福祉の専門的職業	72	71	1.01
美術家・デザイナー等	8	4	2.00
その他の専門的職業	33	24	1.38
<b>事務的職業</b>	<b>215</b>	<b>490</b>	<b>0.44</b>
一般事務員	182	456	0.40
会計事務員	7	10	0.70
生産関連事務員	13	7	1.86
営業・販売関連事務員	9	11	0.82
外勤事務員	2	1	2.00
運輸・郵便事務	-	1	-
事務用機器操作の職業	2	4	0.50
<b>販売の職業</b>	<b>353</b>	<b>150</b>	<b>2.35</b>
商品販売の職業	342	138	2.48
販売類別の職業	1	0	-
営業の職業	10	12	0.83
<b>サービスの職業</b>	<b>982</b>	<b>316</b>	<b>3.14</b>
家庭生活支援サービス	1	3	0.33
介護サービスの職業	202	77	2.62
保健医療サービス	33	11	3.00
生活衛生サービス	71	10	7.10
飲食物調理の職業	226	109	2.07
接客・給仕の職業	410	79	5.19
居住施設・ビル管理	6	5	1.20
その他のサービス	43	22	1.95
<b>保安の職業</b>	<b>37</b>	<b>17</b>	<b>2.18</b>
<b>農林漁業の職業</b>	<b>16</b>	<b>8</b>	<b>2.00</b>
<b>生産工程の職業</b>	<b>277</b>	<b>194</b>	<b>1.43</b>
生産設備(金属)	-	2	-
生産設備(金属除く)	-	6	-
生産設備(機械)	-	-	-
金属材料製造等	25	12	2.08
製品製造・加工処理	136	72	1.89
機械組立の職業	33	31	1.06
機械整備・修理の職業	3	3	1.00
製品検査(金属)	13	19	0.68
製品検査(金属除く)	57	17	3.35
機械検査の職業	5	3	1.67
生産関連・生産類似	5	29	0.17
<b>輸送・機械運転の職業</b>	<b>52</b>	<b>39</b>	<b>1.33</b>
鉄道運転の職業	-	-	-
自動車運転の職業	42	31	1.35
船舶・航空機運転	-	-	-
その他の輸送の職業	-	5	-
定置・建設機械運転	10	3	3.33
<b>建設・探掘の職業</b>	<b>7</b>	<b>10</b>	<b>0.70</b>
建設躯体工事の職業	-	1	-
建設の職業	2	5	0.40
電気工事の職業	-	1	-
土木の職業	5	3	1.67
探掘の職業	-	-	-
<b>運搬・清掃等の職業</b>	<b>448</b>	<b>638</b>	<b>0.70</b>
運搬の職業	105	45	2.33
清掃の職業	178	137	1.30
包装の職業	27	14	1.93
その他の運搬等の職業	136	442	0.31
<b>分類不能の職業</b>	<b>120</b>	<b>-</b>	<b>-</b>
<b>(IT関連の職業計)</b>	<b>8</b>	<b>12</b>	<b>0.67</b>
(IT技術関連)	-	4	-
(IT操作関連)	7	6	1.17
(IT製造関連)	1	2	0.50
<b>(福祉関連の職業計)</b>	<b>371</b>	<b>175</b>	<b>2.12</b>
(介護関連)	241	98	2.46
(その他の福祉)	130	77	1.69

※ 資料出所:職業安定業務統計

※ 職種は平成24年3月改定「厚生労働省編職業分類表」に基づくもの。

※ 有効求人倍率は原数値

※ この数値は、京都労働局管内の北部3公共職業安定所の合計数です。

※ 求人募集数・求職者数・求人倍率は正式にはそれぞれ有効求人数・有効求職者数・有効求人倍率といえます。

※ 常用とは、雇用契約において雇用期間の定めがないか又は4ヶ月以上の雇用期間が定められているもの(季節労働者を除く)をいいます。

※ 常用的パートとは、パートタイムの内雇用期間の定めがないか又は4ヶ月以上の雇用期間によって就労するものをいいます。

※ 「IT関連の職業」及び「福祉関連の職業」についてはそれぞれの職業から抽出した内数

「IT技術関連」とは……電気・電子・電気通信設計技術者、同機器生産技術者、システムコンサルタント、システム設計技術者、ソフトウェア開発技術者、プログラマーなど

「IT操作関連」とは……グラフィックデザイナー、ウェブデザイナー、データ入力係員、製図工など

「IT製造関連」とは……電気通信機械器具組立工、半導体製品製造工、被覆電線製造工、電気通信機械器具修理工、通信線架線・敷設作業員、電気通信設備作業員など

「介護関連」とは……福祉施設指導専門員、介護支援専門員、医療ソーシャルワーカー、家政婦(夫)、家事手伝い、施設介護員、訪問介護職など

「その他の福祉」とは……保健師、助産師、看護師、理学療法士、作業療法士、視能訓練士、言語聴覚士、福祉相談・指導専門員など

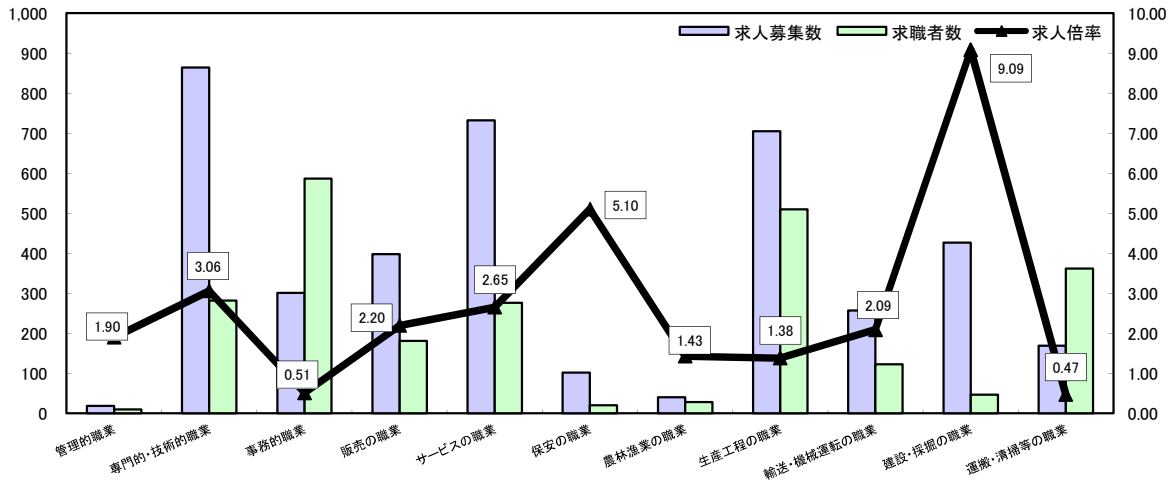
# 求人・求職バランスシート

平成30年10月

ハローワーク北部3所

(福知山所、舞鶴所、峰山所)

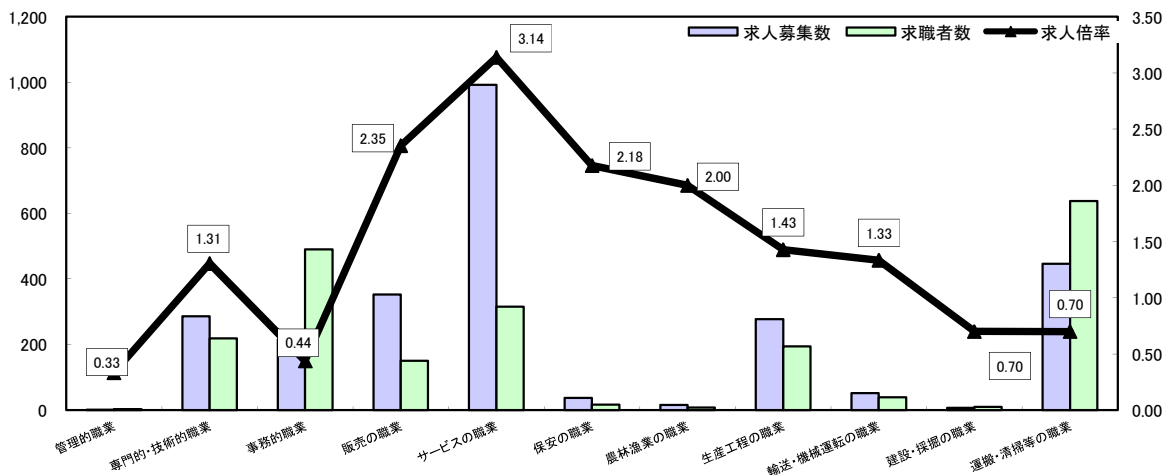
## 常 用



\*求人募集数・求職者数は左目盛(人)、求人倍率は右目盛(倍)

	管理的職業	専門的・技術的職業	事務的職業	販売の職業	サービスの職業	保安の職業	農林漁業の職業	生産工程の職業	輸送・機械運転の職業	建設・採掘の職業	運搬・清掃等の職業	職業の合計
求人募集数	19	864	301	398	732	102	40	705	257	427	169	4,014
求職者数	10	282	587	181	276	20	28	510	123	47	362	2,547
求人倍率	1.90	3.06	0.51	2.20	2.65	5.10	1.43	1.38	2.09	9.09	0.47	1.58

## 常用的パート



\*求人募集数・求職者数は左目盛(人)、求人倍率は右目盛(倍)

	管理的職業	専門的・技術的職業	事務的職業	販売の職業	サービスの職業	保安の職業	農林漁業の職業	生産工程の職業	輸送・機械運転の職業	建設・採掘の職業	運搬・清掃等の職業	職業の合計
求人募集数	1	286	215	353	992	37	16	277	52	7	446	2,682
求職者数	3	219	490	150	316	17	8	194	39	10	638	2,204
求人倍率	0.33	1.31	0.44	2.35	3.14	2.18	2.00	1.43	1.33	0.70	0.70	1.22

- (注) 1 求人募集数・求職者数・求人倍率は正式にはそれぞれ有効求人数・有効求職者数・有効求人倍率といいます。  
 2 求人倍率は、求職者1人あたりの求人募集数を意味しています。  
 3 [職業の合計]欄には、[職業分類不能]を含みます。  
 4 常用とは、雇用契約において雇用期間の定めがないか又は4ヶ月以上の雇用期間が定められているもの(季節労働者を除く)をいいます。  
 5 常用的パートとは、パートタイムのうち雇用期間の定めがないか又は4ヶ月以上の雇用期間によって就労するものをいいます。