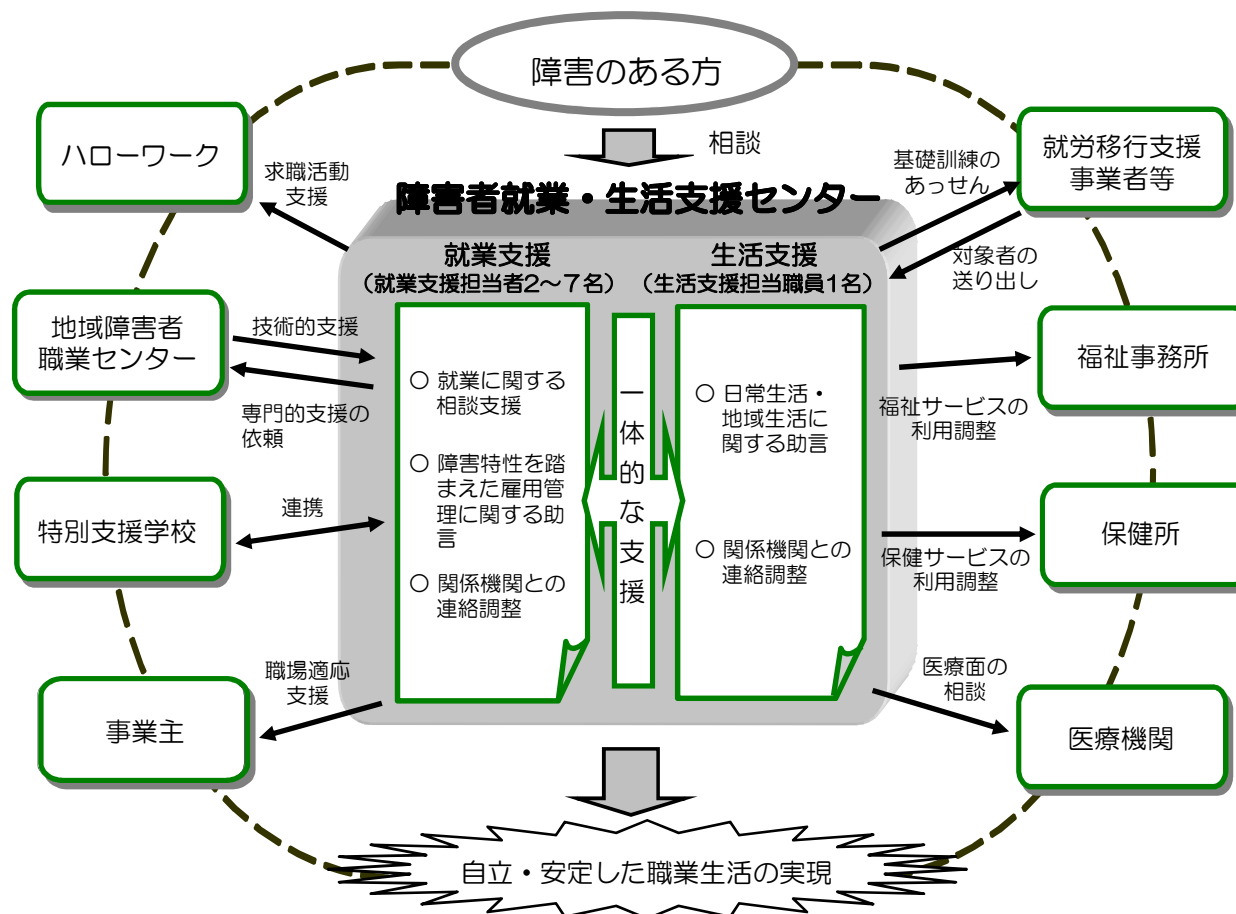


障害者就業・生活支援センターとは

障害のある方の身近な地域において、就業面と生活面の一体的な相談・支援を行う支援機関で、国と都道府県から事業を委託された法人が運営しています。

一般企業で働きたい障害のある方等や、障害のある方の雇用に取り組んでいる、またはこれから取り組もうとしている企業の皆さまへの相談・支援を行っています。



業務の内容等

○求職者の方への支援

<就業面での支援>

- ・就業に関する相談支援
- ・就職に向けた準備支援（職業準備訓練、職場実習のあっせん）
- ・就職活動の支援
- ・職場定着に向けた支援

<生活面での支援>

- ・生活習慣の形成、健康管理、金銭管理等の日常生活の自己管理に関する助言
- ・住居、年金、余暇活動など地域生活、生活設計に関する助言

○事業主の方への支援

- ・雇用管理についての事業所に対する助言
- ・職場定着支援
- ・復職支援 など

～相談・支援料は無料です

～職業のあっせん（紹介）は行っていません

センター名	運営法人名	支援地域(市町村)	センターの特徴	職員数	年度	支援対象障害者数(人)					相談・支援件数					うち定着支援件数					一般事業所への就職件数					1年経過時点での定着率(%)				
						計	身体障害	知的障害	精神障害	その他	計	身体障害	知的障害	精神障害	その他	計	身体障害	知的障害	精神障害	その他	計	身体障害	知的障害	精神障害	その他	全体	身体障害	知的障害	精神障害	その他
						京都障害者就業・生活支援センター	社会福祉法人 京都総合福祉協会	京都市サブ	・私たちは、「働く」ことの中には、いつばいの幸せがまつまわっていると考えます。障害のある方が安心して働ける環境を整え、雇用する事業主からの相談にも丁寧に対応していきます。 ・社会福祉士3名、精神保健福祉士3名の有資格者が配置されており、精神障害者や発達障害者の支援経験が長い職員がいます。又ジョブコーチ資格を有している職員も8名おり定着支援経験が豊富です。 ・毎月企業就労されている方を対象に「定着セミナーや交流サロン」を開催し、当事者同志の交流を通して定着へと繋がる取り組みを積極的に進めています。今年度より平日にも「交流サロン」を開催し、週末勤務の方同志の交流する機会を提供しています。 http://www.sogofukushi.jp	12	H29	1,851	224	994	601	32	15,155	1,147	8,866	4,782	360	6,270	345	4,449	1,410	66	118	9	70	38
					H28	1,647	212	911	499	25	10,467	636	6,272	3,232	327	4,235	216	3,011	971	37	102	5	65	31	1	82.2%	100.0%	83.4%	77.5%	100.0%
しょうがい者就業・生活支援センターはあとふるアイリス	一般財団法人長岡記念財団	京都市南区、伏見区	・6名の職員の内、5名が精神保健福祉士の資格を持ち、さらに内3名が社会福祉士の資格も持っています。運営法人が精神科病院を運営し、生活訓練施設等も運営しているため、精神障害者の方への支援経験が豊富です。 ・定期的ではないが、年数回の利用者交流会を開催しています。利用者間の交流を促すことで、色々な方の経験や話を聞ける機会を作っています。 ・就労支援機関、教育機関、行政等と連携し、障害者の実習、就労の機会を増やすとともに、企業の障害者雇用に関する相談への対応も行っています。	6	H29	434	27	142	255	10	9,748	1,029	3,043	5,359	317	3,343	569	1,198	1,455	121	72	7	24	39	2	65.0%	50.0%	77.3%	59.4%	0.0%
					H28	296	18	93	177	8	8,116	1,293	1,966	4,571	286	3,441	690	966	1,633	152	57	2	22	32	1	47.4%	100.0%	70.0%	50.0%	0.0%
しょうがい者就業・生活支援センターアイリス	一般財団法人長岡記念財団	向日市・長岡京市・大山崎町	・精神科病院を母体としている関係で、利用者の約6割が精神障害者です。 ・スタッフ6名全員が精神保健福祉士の資格を持ち、精神障害者の方に対する支援経験が豊富です。 ・毎月2回グループワークを開催し、自身の課題を見つけ、克服のための糸口を共に探ることをめざし、就職活動や職場定着の一助としています。 http://www.nagaoka.or.jp/iris/	6	H29	726	55	208	433	30	8,468	137	2,777	4,761	793	3,393	20	1,265	1,858	250	40	2	11	25	2	76.2%	100.0%	90.0%	71.0%	0.0%
					H28	653	53	188	380	32	10,374	277	3,450	5,906	741	3,572	23	1,591	1,828	130	42	1	10	31	0	70.8%	0.0%	73.7%	68.0%	75.0%
障害者就業・生活支援センターはびねず	社会福祉法人 南山城学園	宇治市、城陽市、八幡市、京田辺市、井手町、久御山町、宇治田原町	①長く働き続けていただくことを目標に、障害をお持ちの方および事業主の方に対して、丁寧な相談支援を行っています。 ②就労支援ネットワーク「はちどり」(企業・医療・福祉・教育・行政)の事務局を担い、障害者雇用促進や啓発・啓蒙活動を行っています。 ③地域の企業と連携した「星和はびねず21」事業、定期的な交流会など、障害を持つ方同士が繋がりを有する取り組みを実施しています。	7	H29	1,392	129	727	497	39	10,291	510	5,408	3,677	696	4,360	119	2,950	948	343	59	2	25	31	1	70.4%	100.0%	64.8%	73.4%	100.0%
					H28	1,267	119	661	453	34	5,887	194	3,258	2,193	242	2,081	71	1,494	501	15	54	3	34	15	2	69.8%	33.4%	81.9%	61.2%	該当無
しょうがい者就業・生活支援センター「あん」	社会福祉法人 京都ライフサポート協会	木津川市、笠置町、和束町、精華町、南山村	・就労相談に来られた方に対して、一般就労のみならず、就労移行支援事業所や就労継続支援事業所の利用も含めて、長期的な観点からの支援を行っています。 ・就職後も安定的な就職につながるための定着支援に力を入れています。 ・職員全員がジョブコーチ資格を取得、その他社会福祉士等の資格を有している職員もいます。 ・2か月ごとに在職者の方の交流の場としてサロンを開催、年に4回各種セミナー(お金の使い方、食生活など)を開催しています。 http://www.life.or.jp/HaxtutaKgf.html	4	H29	462	69	201	176	16	11,032	507	5,419	4,824	282	3,527	265	2,017	1,230	15	32	2	15	15	0	81.9%	88.9%	81.0%	78.6%	0.0%
					H28	408	62	184	146	16	8,878	649	4,651	3,311	267	2,720	188	1,549	956	27	44	9	21	14	0	79.5%	100.0%	92.9%	66.7%	0.0%

センター名	運営法人名	支援地域(市町村)	センターの特徴	職員数	年度	支援対象障害者数(人)					相談・支援件数					うち定着支援件数					一般事業所への就職件数					1年経過時点での定着率(%)				
						計	身体障害	知的障害	精神障害	その他	計	身体障害	知的障害	精神障害	その他	計	身体障害	知的障害	精神障害	その他	計	身体障害	知的障害	精神障害	その他	全体	身体障害	知的障害	精神障害	その他
なんたん障害者就業・生活支援センター	社会福祉法人松花苑(しょうかえん)	亀岡市、南丹市、京丹波町	亀岡市千代川町9号線沿い(JR千代川徒歩10分)にあります。社会福祉士、精神保健福祉士、臨床心理士、キャリアコンサルタントが在籍しており、相談者の方の状況や希望に応じて、親切で丁寧な対応を心掛けています。同じ建物内になんたん若者サポートステーションがあり、常時連携を取っています。	5名	H29	485	57	237	172	19	3,848	166	1,956	1,537	189	427	6	319	96	6	43	3	22	15	3	72.8%	50.0%	76.2%	66.7%	100.0%
					H28	450	56	216	158	20	3,586	256	1,714	1,447	169	488	20	346	120	2	33	2	21	9	1	82.2%	0.0%	88.3%	70.0%	100.0%
障害者就業・生活支援センターわかば	社会福祉法人みずなぎ学園	中丹圏域(福知山市、綾部市、舞鶴市)	・現在6名の職員(ジョブコーチ1名)が、「障害のある方と職場との架け橋」として就労支援を行っています。「働く」ことで、その方の生活が、いっそう充実したものとなるような支援を心がけています ・社会福祉法人みずなぎ学園の理念である「生きぬく人間づくり」と基本方針の「ひとりひとりをみつめる」「愛をもって共感する」「地域と共に発展する」を事業の基本として、ひとりひとりに寄り添った支援を心がけ、各関係機関と連携しながらサポートしています。 ・就職後も、しごとの悩みなどの相談に対し、来所や、必要に応じて職場や家庭訪問などを行い、また交流会の開催などで、余暇活動や生活面の悩みにも相談にのり、ハローワーク、医療や相談支援事業所など関係機関と連携し、支援を行っています。 ・職員の資格取得状況～社会福祉士、介護福祉士、保育士、教諭免許 http://www.notes-wakaba.jp/	6	H29	545	58	273	181	33	7,053	661	4,357	1,728	307	3,540	347	2,426	678	89	85	12	37	31	5	68.0%	88.9%	75.0%	50.0%	66.7%
					H28	489	54	241	158	36	6,519	764	3,935	1,392	428	2,629	392	1,751	418	68	75	9	36	24	6	87.0%	100.0%	85.3%	88.9%	100.0%
障害者就業・生活支援センターこまち	社会福祉法人よさのうみ福祉会	宮津市、京丹後市、伊根町、与謝野町	【事業所の目標・方針】 1. 障害者相談支援を担う業務として、丹後圏域のケアマネジメント体制を推進し、関係機関とのチームアプローチを進めるため、ケアマネジメントによる支援技術を身につける。 2. 相談者・家族・企業・関係者との情報伝達や、支援方法の共有を図るため、コミュニケーション能力及びアセスメント技術の向上を図る。 上記2点の方針に則り、「はたらきたい気持ちを支え、あなたと社会のかけ橋に」をスローガンとして、障害のある方と事業主の方の支援を行っています。 【資格と経験】 ○職員は全員5年以上の障害のある方への支援経験があり、更に就労支援に必要な「ジョブコーチ」と、地域生活支援をコーディネートできる「相談支援専門員」の資格を取得しています。 【特徴】 ○京都府より「障害のある方向け短期職業訓練」を受託し、(清掃科/丹後)と(オフィスソフト基礎科/丹後)をそれぞれ3ヶ月間ずつ実施しており、より丁寧に詳しいアセスメントを行い、受講者の方と希望する職種のマッチングを図っています。 ○障害のある方の個別対応だけでなく、丹後圏域及び2市2町がそれぞれ実施する「障害者自立支援協議会」に参画し、関係機関との連携を図り、地域に応じたチームアプローチを進めています。	7名	H29	317	49	118	129	21	4,771	401	2,320	1,851	199	1,627	180	982	446	19	24	2	16	6	0	88.5%	100.0%	87.5%	80.0%	該当無
					H28	264	42	103	102	17	3,852	634	2,000	1,060	158	1,390	211	885	276	18	26	5	16	5	0	80.0%	100.0%	72.8%	66.7%	該当無