

平成29年6月分

ハローワーク熊本  
求人・求職状況  
及び  
賃金情報

〔掲載内容〕

- |                      |            |
|----------------------|------------|
| 1.職業別有効求人・求職及び有効求人倍率 | 4.産業別求人賃金  |
| 2.職業別求人・求職(希望)賃金     | 5.求人・求職の推移 |
| 3.職業別求人賃金(中分類)       |            |

- \* 「求人賃金」: 新規求人の上限の平均値、及び下限の平均値を表示しています。
- \* 「求職賃金」: 新規求職者の希望賃金の平均値を表示しています。
- \* 臨時・季節・日雇を除く常用で算定(パートは含む)

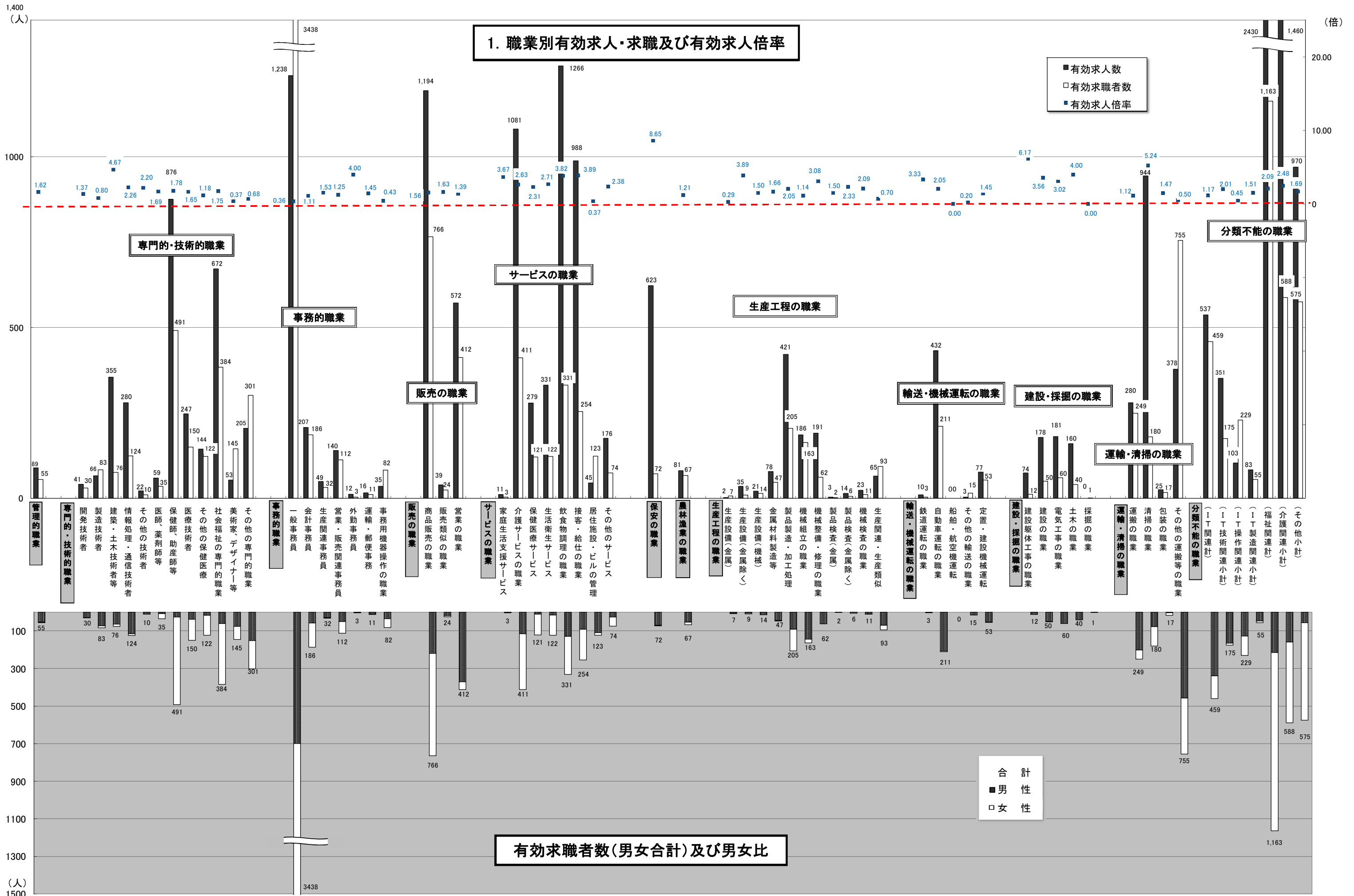
労働者の募集・採用にあたっては、年齢・性別にかかわらず、年齢・性別にかかわらず均等な機会をあたえるよう努めましょう。

ハローワーク熊本  
熊本公共職業安定所  
雇用促進部門  
(096)371-8305

# 1. 職業別有効求人・求職及び有効求人倍率

2017年6月	有効求人数		有効求職者数		有効求人倍率 合計
	合計	合計	男性	女性	
<b>職業計</b>	<b>15,273</b>	<b>11,324</b>	<b>4,691</b>	<b>6,626</b>	<b>1.35</b>
<b>A 管理的職業</b>	<b>89</b>	<b>55</b>	<b>52</b>	<b>3</b>	<b>1.62</b>
<b>B 専門的・技術的職業</b>	<b>3,020</b>	<b>1,951</b>	<b>664</b>	<b>1,287</b>	<b>1.55</b>
07 開発技術者	41	30	29	1	1.37
08 製造技術者	66	83	73	10	0.80
09 建築・土木技術者等	355	76	63	13	4.67
10 情報処理・通信技術者	280	124	115	9	2.26
11 その他の技術者	22	10	10	0	2.20
12 医師、薬剤師等	59	35	7	28	1.69
13 保健師、助産師等	876	491	26	465	1.78
14 医療技術者	247	150	38	112	1.65
15 その他の保健医療	144	122	17	105	1.18
16 社会福祉の専門的職業	672	384	60	324	1.75
22 美術家、デザイナー等	53	145	75	70	0.37
その他の専門的職業	205	301	151	150	0.68
<b>C 事務的職業</b>	<b>1,697</b>	<b>3,864</b>	<b>879</b>	<b>2,985</b>	<b>0.44</b>
25 一般事務員	1,238	3,438	698	2,740	0.36
26 会計事務員	207	186	57	129	1.11
27 生産関連事務員	49	32	28	4	1.53
28 営業・販売関連事務員	140	112	50	62	1.25
29 外勤事務員	12	3	2	1	4.00
30 運輸・郵便事務	16	11	10	1	1.45
31 事務用機器操作の職業	35	82	34	48	0.43
<b>D 販売の職業</b>	<b>1,805</b>	<b>1,202</b>	<b>607</b>	<b>592</b>	<b>1.50</b>
32 商品販売の職業	1,194	766	219	545	1.56
33 販売類似の職業	39	24	18	6	1.63
34 営業の職業	572	412	370	41	1.39
<b>E サービスの職業</b>	<b>4,177</b>	<b>1,439</b>	<b>494</b>	<b>944</b>	<b>2.90</b>
35 家庭生活支援サービス	11	3	1	2	3.67
36 介護サービスの職業	1,081	411	114	297	2.63
37 保健医療サービス	279	121	10	111	2.31
38 生活衛生サービス	331	122	15	107	2.71
39 飲食物調理の職業	1,266	331	128	203	3.82
40 接客・給仕の職業	988	254	91	163	3.89
41 居住施設・ビルの管理	45	123	109	13	0.37
42 その他のサービス	176	74	26	48	2.38
<b>F 保安の職業</b>	<b>623</b>	<b>72</b>	<b>69</b>	<b>3</b>	<b>8.65</b>
<b>G 農林漁業の職業</b>	<b>81</b>	<b>67</b>	<b>52</b>	<b>15</b>	<b>1.21</b>
<b>H 生産工程の職業</b>	<b>1,039</b>	<b>619</b>	<b>446</b>	<b>173</b>	<b>1.68</b>
49 生産設備（金属）	2	7	6	1	0.29
50 生産設備（金属除く）	35	9	4	5	3.89
51 生産設備（機械）	21	14	14	0	1.50
52 金属材料製造等	78	47	44	3	1.66
54 製品製造・加工処理	421	205	90	115	2.05
57 機械組立の職業	186	163	144	19	1.14
60 機械整備・修理の職業	191	62	62	0	3.08
61 製品検査（金属）	3	2	2	0	1.50
62 製品検査（金属除く）	14	6	1	5	2.33
63 機械検査の職業	23	11	9	2	2.09
64 生産関連・生産類似	65	93	70	23	0.70
<b>I 輸送・機械運転の職業</b>	<b>522</b>	<b>282</b>	<b>275</b>	<b>6</b>	<b>1.85</b>
65 鉄道運転の職業	10	3	3	0	3.33
66 自動車運転の職業	432	211	205	5	2.05
67 船舶・航空機運転	0	0	0	0	0.00
68 その他の輸送の職業	3	15	15	0	0.20
69 定置・建設機械運転	77	53	52	1	1.45
<b>J 建設・探掘の職業</b>	<b>593</b>	<b>163</b>	<b>162</b>	<b>1</b>	<b>3.64</b>
70 建設躯体工事の職業	74	12	12	0	6.17
71 建設の職業	178	50	49	1	3.56
72 電気工事の職業	181	60	60	0	3.02
73 土木の職業	160	40	40	0	4.00
74 探掘の職業	0	1	1	0	0.00
<b>K 運搬・清掃等の職業</b>	<b>1,627</b>	<b>1,201</b>	<b>737</b>	<b>464</b>	<b>1.35</b>
75 運搬の職業	280	249	201	48	1.12
76 清掃の職業	944	180	77	103	5.24
77 包装の職業	25	17	3	14	1.47
78 その他の運搬等の職業	378	755	456	299	0.50
<b>分類不能の職業</b>	<b>0</b>	<b>409</b>	<b>254</b>	<b>153</b>	<b>0.00</b>
（IT関連計）	537	459	339	120	1.17
（IT技術関連小計）	351	175	165	10	2.01
（IT操作関連小計）	103	229	127	102	0.45
（IT製造関連小計）	83	55	47	8	1.51
（福祉関連計）	2,430	1,163	215	948	2.09
（介護関連小計）	1,460	588	159	429	2.48
（その他小計）	970	575	56	519	1.69

\* 臨時・季節・日雇を除く常用で算定（パートは含む）



\* 臨時・季節・日雇を除く常用で算定(パートは含む)

## 2. 職業別求人賃金・求職（希望）賃金…一般およびパート

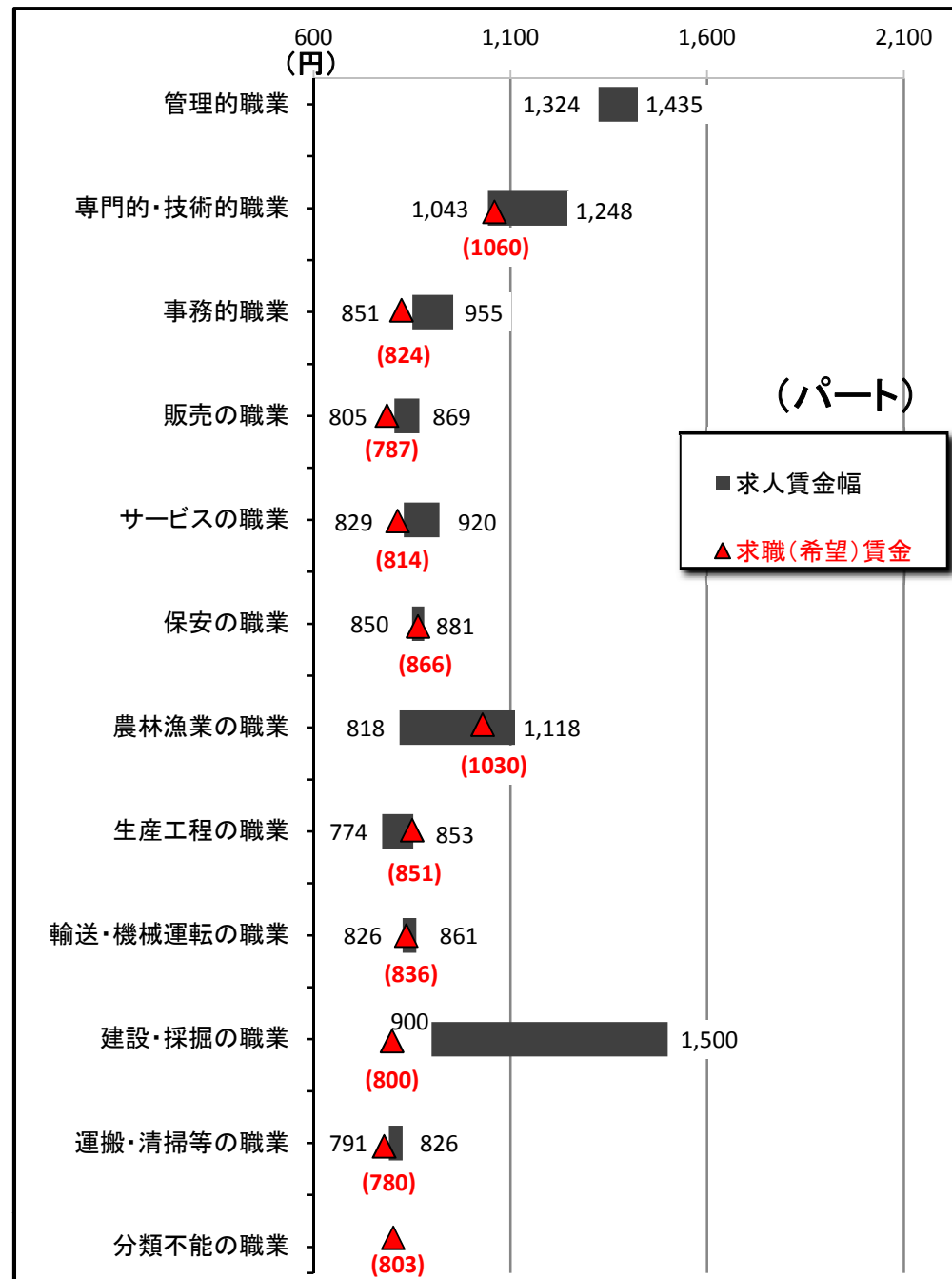
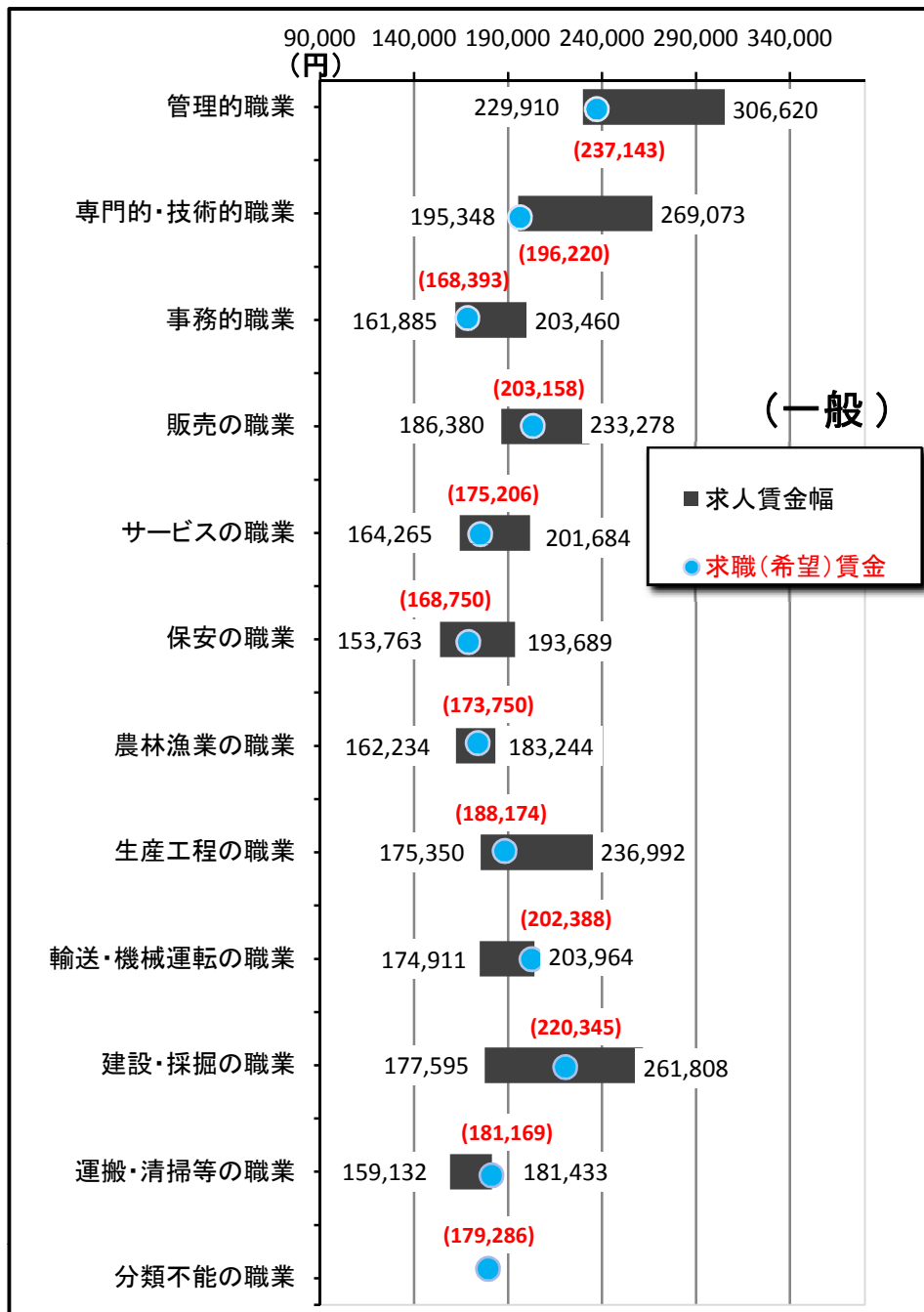
2017年6月	求人賃金				求職賃金	
	一般		パート		一般	パート
	上限	下限	上限	下限		
職業計	229,214	176,979	967	865	183,185	854
管理的職業	306,620	229,910	1,435	1,324	237,143	-
専門的・技術的職業	269,073	195,348	1,248	1,043	196,220	1,060
事務的職業	203,460	161,885	955	851	168,393	824
販売の職業	233,278	186,380	869	805	203,158	787
サービスの職業	201,684	164,265	920	829	175,206	814
保安の職業	193,689	153,763	881	850	168,750	866
農林漁業の職業	183,244	162,234	1,118	818	173,750	1,030
生産工程の職業	236,992	175,350	853	774	188,174	851
輸送・機械運転の職業	203,964	174,911	861	826	202,388	836
建設・採掘の職業	261,808	177,595	1,500	900	220,345	800
運搬・清掃等の職業	181,433	159,132	826	791	181,169	780
分類不能の職業	-	-	-	-	179,286	803

\*月内にハローワーク熊本に求職申込をされた方の希望賃金、及び当月出された求人の平均賃金で算出。

\*パートは時間給で計上

## 2. 職業別求人賃金・求職（希望）賃金…一般およびパート

2017年6月



### 3. 職業別求人賃金（中分類）…一般およびパート

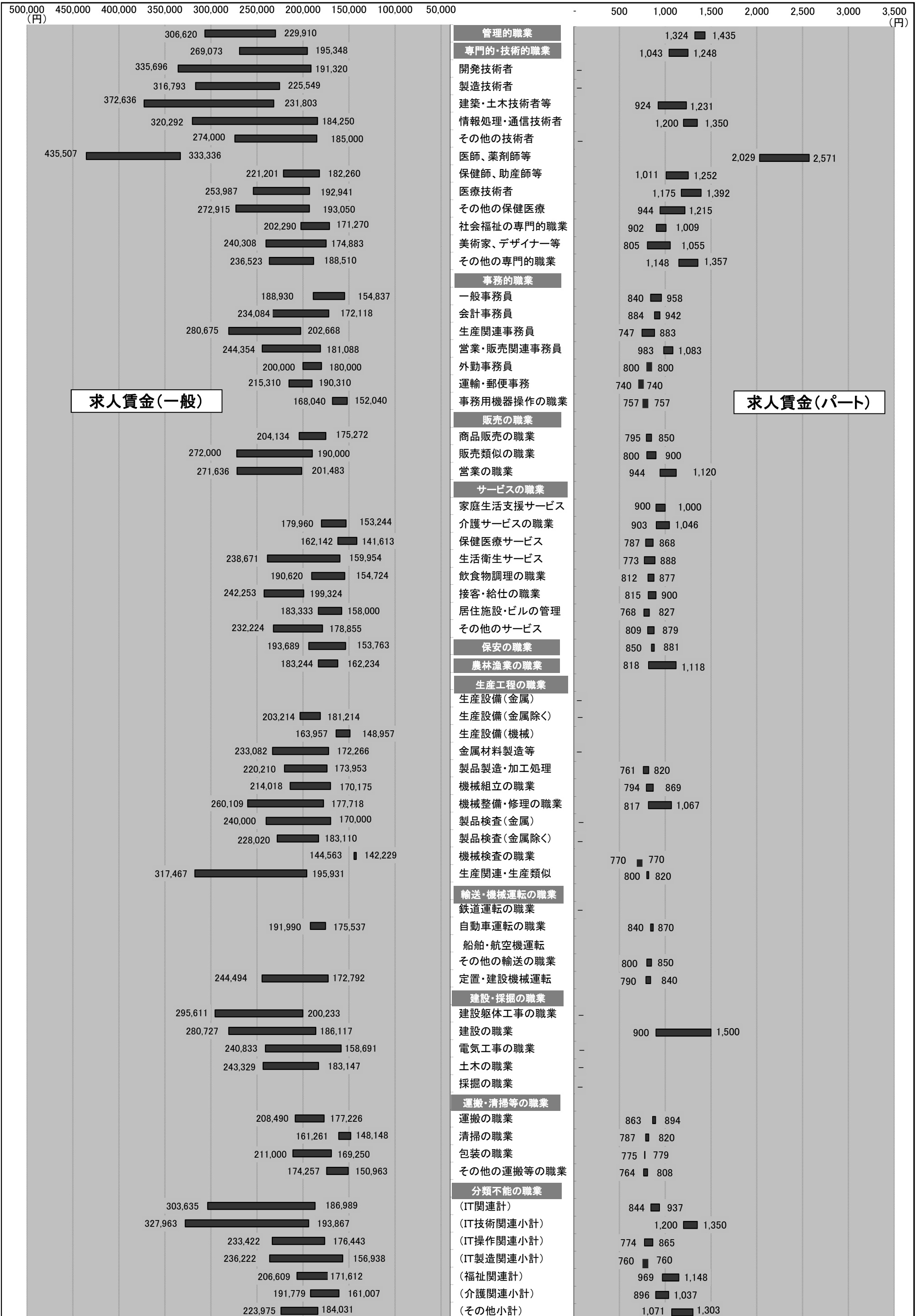
\*パートは時間給で計上

2017年6月	一般		パート	
	上限	下限	上限	下限
<b>職業計</b>	<b>229,214</b>	<b>176,979</b>	<b>967</b>	<b>865</b>
<b>管理的職業</b>	<b>306,620</b>	<b>229,910</b>	<b>1,435</b>	<b>1,324</b>
<b>専門的・技術的職業</b>	<b>269,073</b>	<b>195,348</b>	<b>1,248</b>	<b>1,043</b>
開発技術者	335,696	191,320	-	-
製造技術者	316,793	225,549	-	-
建築・土木技術者等	372,636	231,803	1,231	924
情報処理・通信技術者	320,292	184,250	1,350	1,200
その他の技術者	274,000	185,000	-	-
医師、薬剤師等	435,507	333,336	2,571	2,029
保健師、助産師等	221,201	182,260	1,252	1,011
医療技術者	253,987	192,941	1,392	1,175
その他の保健医療	272,915	193,050	1,215	944
社会福祉の専門的職業	202,290	171,270	1,009	902
美術家、デザイナー等	240,308	174,883	1,055	805
その他の専門的職業	236,523	188,510	1,357	1,148
<b>事務的職業</b>	<b>203,460</b>	<b>161,885</b>	<b>955</b>	<b>851</b>
一般事務員	188,930	154,837	958	840
会計事務員	234,084	172,118	942	884
生産関連事務員	280,675	202,668	883	747
営業・販売関連事務員	244,354	181,088	1,083	983
外勤事務員	200,000	180,000	800	800
運輸・郵便事務	215,310	190,310	740	740
事務用機器操作の職業	168,040	152,040	757	757
<b>販売の職業</b>	<b>233,278</b>	<b>186,380</b>	<b>869</b>	<b>805</b>
商品販売の職業	204,134	175,272	850	795
販売類似の職業	272,000	190,000	900	800
営業の職業	271,636	201,483	1,120	944
<b>サービスの職業</b>	<b>201,684</b>	<b>164,265</b>	<b>920</b>	<b>829</b>
家庭生活支援サービス	-	-	1,000	900
介護サービスの職業	179,960	153,244	1,046	903
保健医療サービス	162,142	141,613	868	787
生活衛生サービス	238,671	159,954	888	773
飲食物調理の職業	190,620	154,724	877	812
接客・給仕の職業	242,253	199,324	900	815
居住施設・ビルの管理	183,333	158,000	827	768
その他のサービス	232,224	178,855	879	809
<b>保安の職業</b>	<b>193,689</b>	<b>153,763</b>	<b>881</b>	<b>850</b>
<b>農林漁業の職業</b>	<b>183,244</b>	<b>162,234</b>	<b>1,118</b>	<b>818</b>
<b>生産工程の職業</b>	<b>236,992</b>	<b>175,350</b>	<b>853</b>	<b>774</b>
生産設備（金属）	-	-	-	-
生産設備（金属除く）	203,214	181,214	-	-
生産設備（機械）	163,957	148,957	-	-
金属材料製造等	233,082	172,266	-	-
製品製造・加工処理	220,210	173,953	820	761
機械組立の職業	214,018	170,175	869	794
機械整備・修理の職業	260,109	177,718	1,067	817
製品検査（金属）	240,000	170,000	-	-
製品検査（金属除く）	228,020	183,110	-	-
機械検査の職業	144,563	142,229	770	770
生産関連・生産類似	317,467	195,931	820	800
<b>輸送・機械運転の職業</b>	<b>203,964</b>	<b>174,911</b>	<b>861</b>	<b>826</b>
鉄道運転の職業	-	-	-	-
自動車運転の職業	191,990	175,537	870	840
船舶・航空機運転	-	-	-	-
その他の輸送の職業	-	-	850	800
定置・建設機械運転	244,494	172,792	840	790
<b>建設・採掘の職業</b>	<b>261,808</b>	<b>177,595</b>	<b>1,500</b>	<b>900</b>
建設躯体工事の職業	295,611	200,233	-	-
建設の職業	280,727	186,117	1,500	900
電気工事の職業	240,833	158,691	-	-
土木の職業	243,329	183,147	-	-
採掘の職業	-	-	-	-
<b>運搬・清掃等の職業</b>	<b>181,433</b>	<b>159,132</b>	<b>826</b>	<b>791</b>
運搬の職業	208,490	177,226	894	863
清掃の職業	161,261	148,148	820	787
包装の職業	211,000	169,250	779	775
その他の運搬等の職業	174,257	150,963	808	764
<b>分類不能の職業</b>	<b>-</b>	<b>-</b>	<b>-</b>	<b>-</b>
（IT関連計）	303,635	186,989	937	844
（IT技術関連小計）	327,963	193,867	1,350	1,200
（IT操作関連小計）	233,422	176,443	865	774
（IT製造関連小計）	236,222	156,938	760	760
（福祉関連計）	206,609	171,612	1,148	969
（介護関連小計）	191,779	161,007	1,037	896
（その他小計）	223,975	184,031	1,303	1,071

\*「求人賃金」：新規求人の上限の平均値、及び下限の平均値を表示

### 3. 職業別求人賃金（中分類）…一般およびパート

2017年6月





#### 4. 産業別求人賃金…一般およびパート

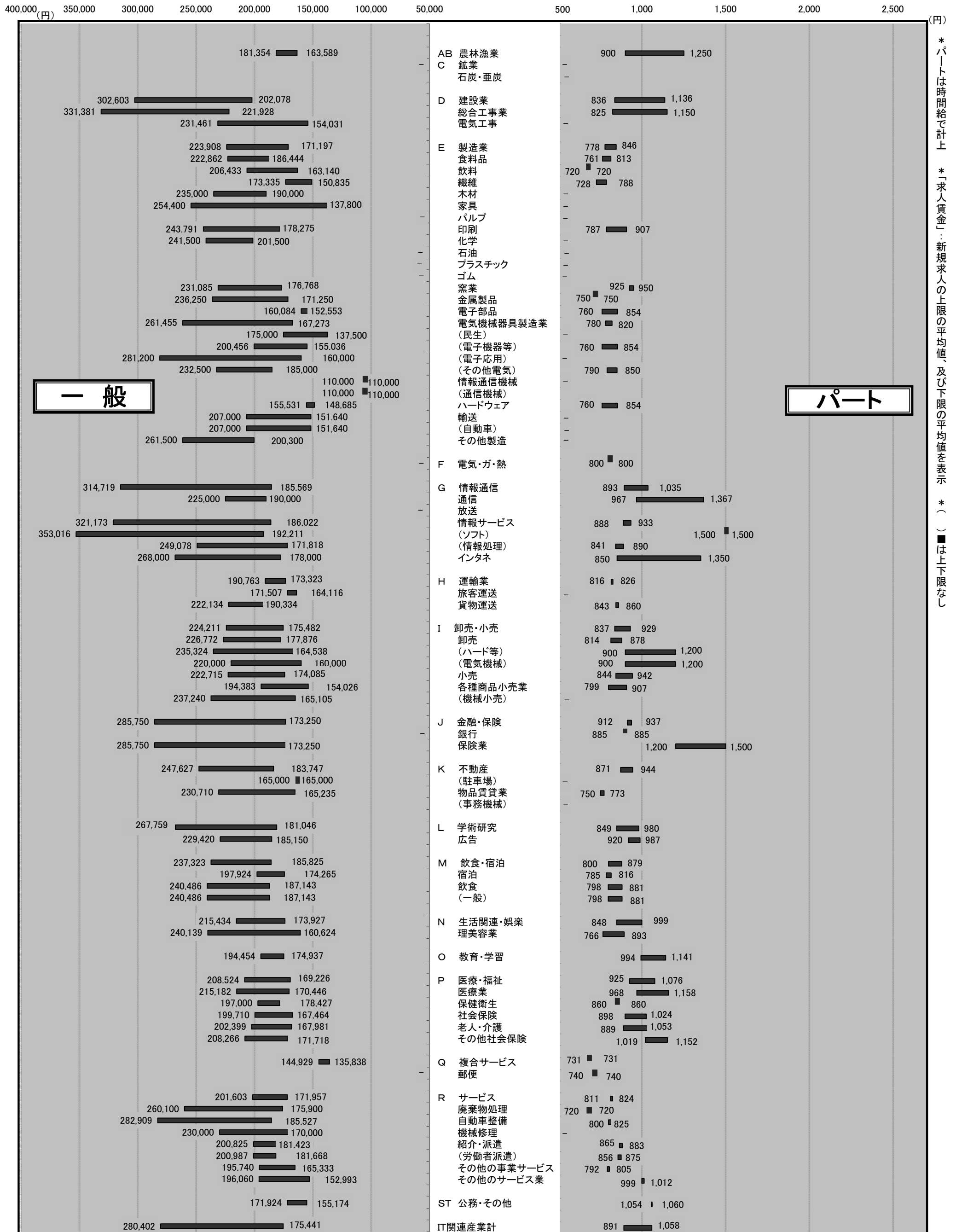
2017年6月	一 般		パ ー ト	
	上 限	下 限	上 限	下 限
<b>産業計</b>	<b>229,214</b>	<b>176,979</b>	<b>967</b>	<b>865</b>
<b>A B 農林漁業</b>	<b>181,354</b>	<b>163,589</b>	<b>1,250</b>	<b>900</b>
<b>C 鉱業</b>	-	-	-	-
石炭・亜炭	-	-	-	-
<b>D 建設業</b>	<b>302,603</b>	<b>202,078</b>	<b>1,136</b>	<b>836</b>
総合工事業	331,381	221,928	1,150	825
電気工事	231,461	154,031	-	-
<b>E 製造業</b>	<b>223,908</b>	<b>171,197</b>	<b>846</b>	<b>778</b>
食料品	222,862	186,444	813	761
飲料	206,433	163,140	720	720
繊維	173,335	150,835	788	728
木材	235,000	190,000	-	-
家具	254,400	137,800	-	-
バルブ	-	-	-	-
印刷	243,791	178,275	907	787
化学	241,500	201,500	-	-
石油	-	-	-	-
プラスチック	-	-	-	-
ゴム	-	-	-	-
窯業	231,085	176,768	950	925
金属製品	236,250	171,250	750	750
電子部品	160,084	152,553	854	760
電気機械器具製造業	261,455	167,273	820	780
(民生)	175,000	137,500	-	-
(電子機器等)	200,456	155,036	854	760
(電子応用)	281,200	160,000	-	-
(その他電気)	232,500	185,000	850	790
情報通信機械	110,000	110,000	-	-
(通信機械)	110,000	110,000	-	-
ハードウェア	155,531	148,685	854	760
輸送	207,000	151,640	-	-
(自動車)	207,000	151,640	-	-
その他製造	261,500	200,300	-	-
<b>F 電気・ガ・熱</b>	<b>-</b>	<b>-</b>	<b>800</b>	<b>800</b>
<b>G 情報通信</b>	<b>314,719</b>	<b>185,569</b>	<b>1,035</b>	<b>893</b>
通信	225,000	190,000	1,367	967
放送	-	-	-	-
情報サービス	321,173	186,022	933	888
(ソフト)	353,016	192,211	1,500	1,500
(情報処理)	249,078	171,818	890	841
インタネ	268,000	178,000	1,350	850
<b>H 運輸業</b>	<b>190,763</b>	<b>173,323</b>	<b>826</b>	<b>816</b>
旅客運送	171,507	164,116	-	-
貨物運送	222,134	190,334	860	843
<b>I 卸売・小売</b>	<b>224,211</b>	<b>175,482</b>	<b>929</b>	<b>837</b>
卸売	226,772	177,876	878	814
(ハード等)	235,324	164,538	1,200	900
(電気機械)	220,000	160,000	1,200	900
小売	222,715	174,085	942	844
各種商品小売業	194,383	154,026	907	799
(機械小売)	237,240	165,105	-	-
<b>J 金融・保険</b>	<b>285,750</b>	<b>173,250</b>	<b>937</b>	<b>912</b>
銀行	-	-	885	885
保険業	285,750	173,250	1,500	1,200
<b>K 不動産</b>	<b>247,627</b>	<b>183,747</b>	<b>944</b>	<b>871</b>
(駐車場)	165,000	165,000	-	-
物品賃貸業	230,710	165,235	773	750
(事務機械)	-	-	-	-
<b>L 学術研究</b>	<b>267,759</b>	<b>181,046</b>	<b>980</b>	<b>849</b>
広告	229,420	185,150	987	920
<b>M 飲食・宿泊</b>	<b>237,323</b>	<b>185,825</b>	<b>879</b>	<b>800</b>
宿泊	197,924	174,265	816	785
飲食	240,486	187,143	881	798
(一般)	240,486	187,143	881	798
<b>N 生活関連・娯楽</b>	<b>215,434</b>	<b>173,927</b>	<b>999</b>	<b>848</b>
理美容業	240,139	160,624	893	766
<b>O 教育・学習</b>	<b>194,454</b>	<b>174,937</b>	<b>1,141</b>	<b>994</b>
<b>P 医療・福祉</b>	<b>208,524</b>	<b>169,226</b>	<b>1,076</b>	<b>925</b>
医療業	215,182	170,446	1,158	968
保健衛生	197,000	178,427	860	860
社会保険	199,710	167,464	1,024	898
老人・介護	202,399	167,981	1,053	889
その他社会保険	208,266	171,718	1,152	1,019
<b>Q 複合サービス</b>	<b>144,929</b>	<b>135,838</b>	<b>731</b>	<b>731</b>
郵便	-	-	740	740
<b>R サービス</b>	<b>201,603</b>	<b>171,957</b>	<b>824</b>	<b>811</b>
廃棄物処理	260,100	175,900	720	720
自動車整備	282,909	185,527	825	800
機械修理	230,000	170,000	-	-
紹介・派遣	200,825	181,423	883	865
(労働者派遣)	200,987	181,668	875	856
その他の事業サービス	195,740	165,333	805	792
その他のサービス業	196,060	152,993	1,012	999
<b>S T 公務・その他</b>	<b>171,924</b>	<b>155,174</b>	<b>1,060</b>	<b>1,054</b>
<b>I T 関連産業計</b>	<b>280,402</b>	<b>175,441</b>	<b>1,058</b>	<b>891</b>

\*パートは時間給で計上  
\*「求人賃金」：新規求人の上限の平均値及び下限の平均値を表示



# 4. 産業別求人賃金…一般およびパート

2017年6月



\*パートは時間給で計上  
\*「求人賃金」：新規求人の上限の平均値、及び下限の平均値を表示  
\*( )は上下限なし

## 5. 求人・求職の推移（一般＋パート）

区分 年月	新規求職者数			有効求職者数			新規求人数	有効求人数	有効求人倍率	新規求人倍率	求人充足数
	合計	男子	女子	合計	男子	女子					
平成23年度	40,144	16,817	23,161	182,259	80,971	100,518	49,163	128,644	0.71	1.22	13,260
平成24年度	37,622	16,128	21,394	180,936	82,012	98,444	52,520	138,471	0.77	1.40	14,106
平成25年度	34,386	14,149	20,171	164,127	73,543	90,206	55,748	137,750	0.84	1.62	13,680
平成26年度	35,028	13,968	20,672	154,025	66,366	86,827	48,775	133,009	0.86	1.39	11,626
平成27年度	33,567	12,910	19,303	146,526	61,456	82,810	52,488	145,703	0.99	1.56	11,229
平成28年度	30,432	11,688	18,696	133,319	54,989	78,199	60,218	168,352	1.26	1.98	9,806
平成28年6月	2,746	977	1,765	12,193	5,159	7,023	4,925	13,302	1.09	1.79	931
平成28年7月	2,425	912	1,510	11,944	4,901	7,032	4,741	13,696	1.15	1.96	774
平成28年8月	2,270	886	1,381	11,160	4,543	6,605	4,690	13,525	1.21	2.07	833
平成28年9月	2,316	889	1,422	10,869	4,409	6,448	5,112	13,772	1.27	2.21	794
平成28年10月	2,304	937	1,364	10,561	4,334	6,217	5,217	14,252	1.35	2.26	713
平成28年11月	2,175	838	1,334	10,170	4,184	5,976	4,571	14,117	1.39	2.10	762
平成28年12月	1,763	686	1,076	9,733	4,019	5,707	4,663	13,904	1.43	2.64	623
平成29年1月	2,641	973	1,662	10,107	4,097	6,001	5,293	14,149	1.40	2.00	584
平成29年2月	2,856	1,045	1,805	10,890	4,331	6,547	5,863	15,376	1.41	2.05	805
平成29年3月	2,909	1,121	1,785	11,684	4,622	7,054	6,073	16,486	1.41	2.09	1,354
平成29年4月	3,272	1,261	2,008	11,995	4,875	7,115	5,410	16,050	1.34	1.65	905
平成29年5月	2,520	979	1,536	11,785	4,854	6,923	5,172	15,591	1.32	2.05	918
平成29年6月	2,318	887	1,429	11,324	4,691	6,626	5,438	15,273	1.35	2.35	892

※性別表示を強制していないため、合計と男女の計は不一致となります。

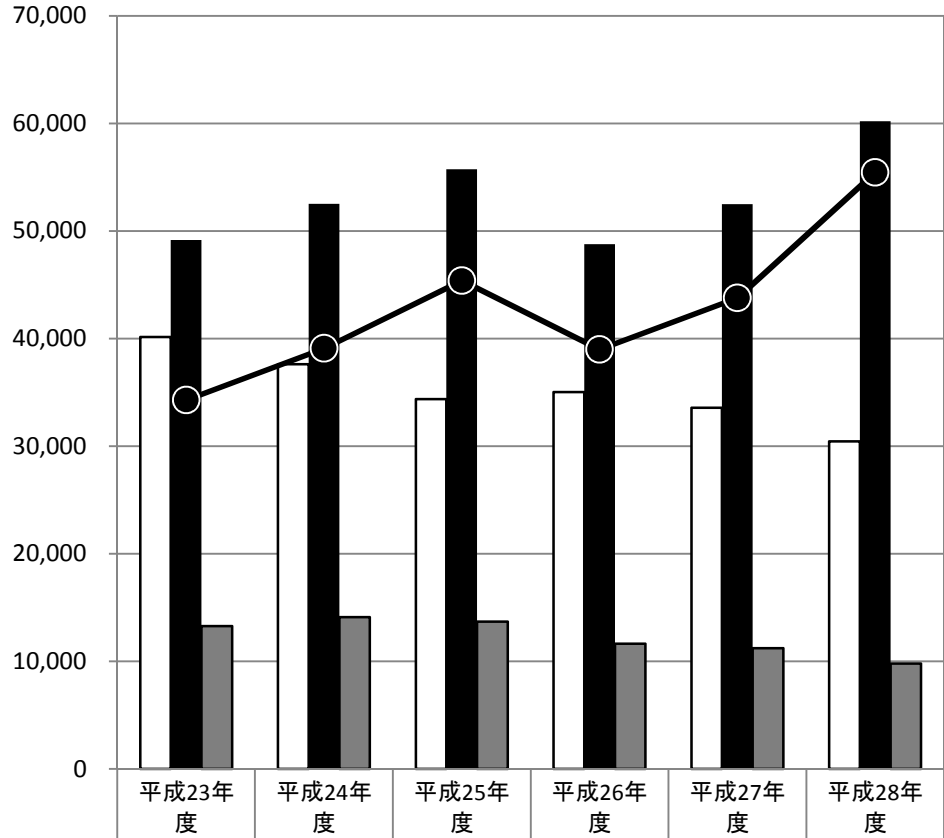
\*臨時・季節・日雇を除く常用で算定（パートは含む）

# 年間

## 5-1. 求人・求職の推移（一般＋パート）

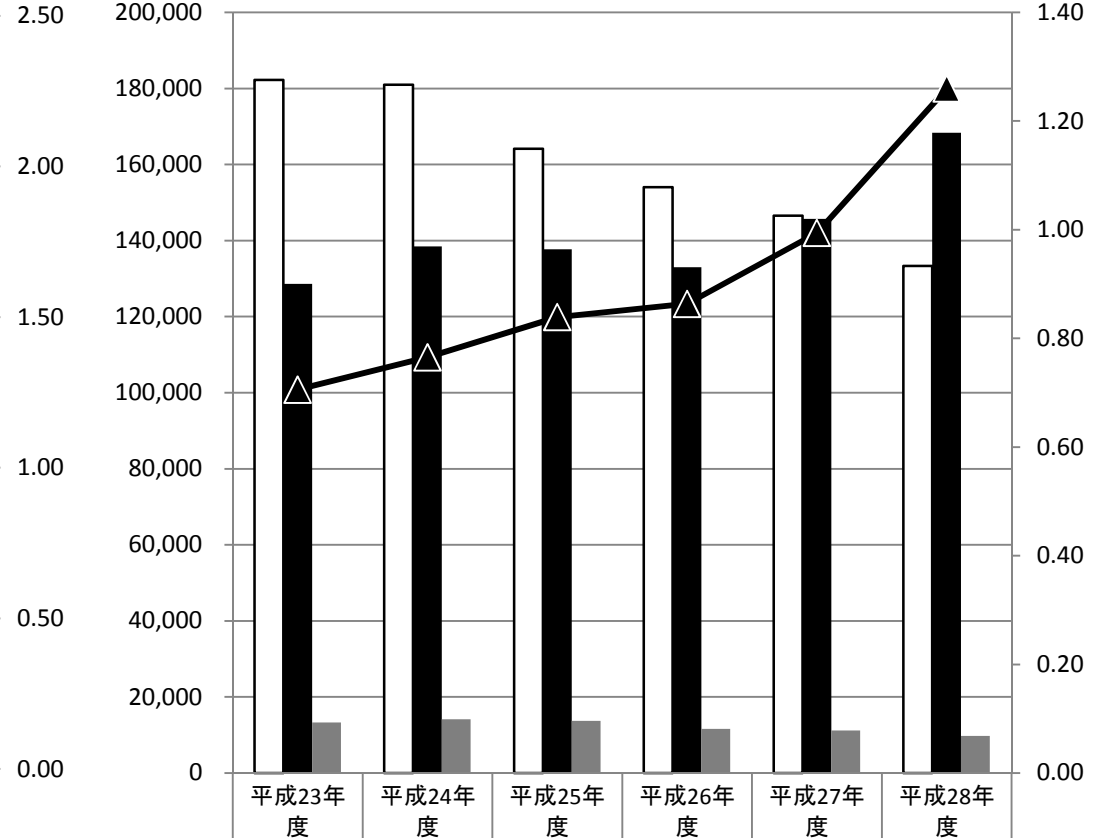
\* 臨時・季節・日雇を除く常用で算定（パートは含む）

□ 新規求職者数   ■ 新規求人数   ▒ 求人充足数   ● 新規求人倍率



新規求職者数	40,144	37,622	34,386	35,028	33,567	30,432
新規求人数	49,163	52,520	55,748	48,775	52,488	60,218
求人充足数	13,260	14,106	13,680	11,626	11,229	9,806
新規求人倍率	1.22	1.40	1.62	1.39	1.56	1.98

□ 有効求職者数   ■ 有効求人数   ▒ 求人充足数   ▲ 有効求人倍率



有効求職者数	182,259	180,936	164,127	154,025	146,526	133,319
有効求人数	128,644	138,471	137,750	133,009	145,703	168,352
求人充足数	13,260	14,106	13,680	11,626	11,229	9,806
有効求人倍率	0.71	0.77	0.84	0.86	0.99	1.26

### 新規

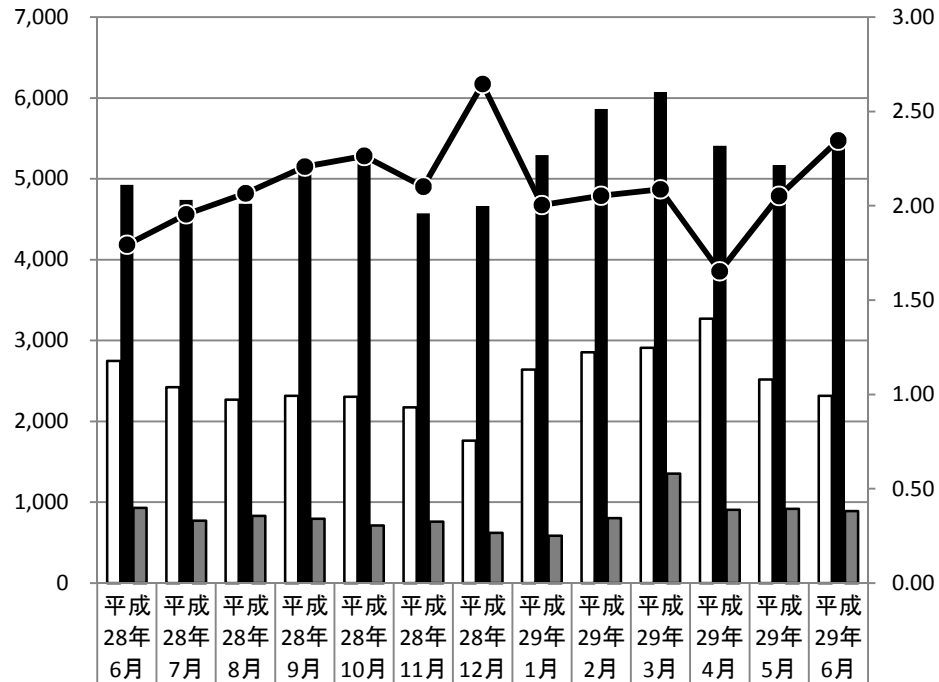
### 有効

# 月間

## 5-2. 求人・求職の推移（一般＋パート）

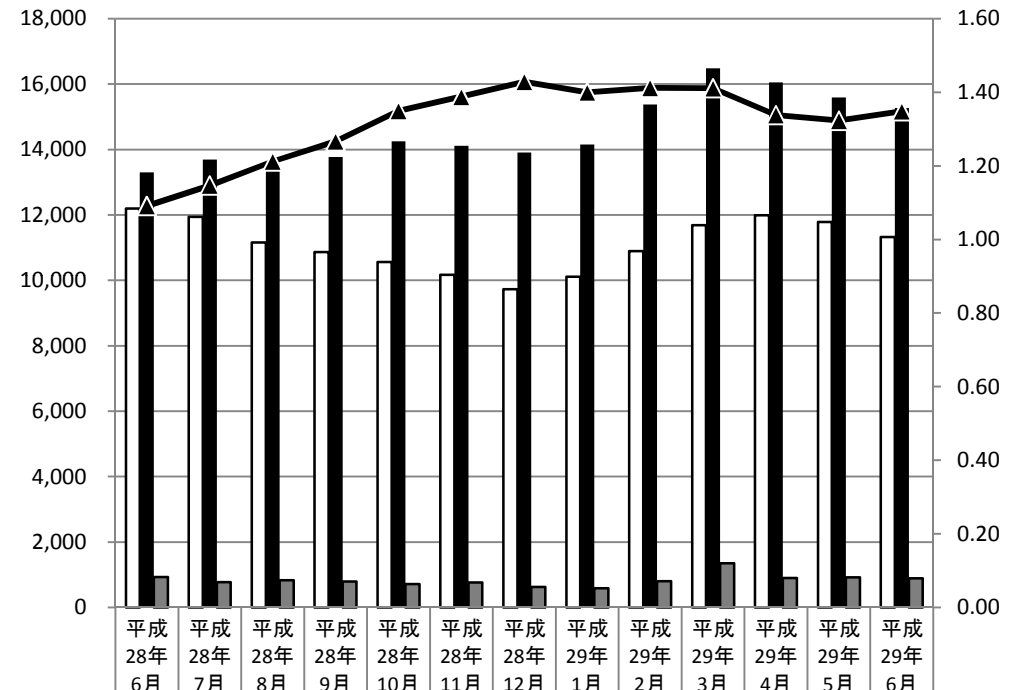
\* 臨時・季節・日雇を除く常用  
で算定（パートは含む）

□ 新規求職者数   ■ 新規求人数   ▒ 求人充足数   ●● 新規求人倍率



新規求職者数	2,746	2,425	2,270	2,316	2,304	2,175	1,763	2,641	2,856	2,909	3,272	2,520	2,318
新規求人数	4,925	4,741	4,690	5,112	5,217	4,571	4,663	5,293	5,863	6,073	5,410	5,172	5,438
求人充足数	931	774	833	794	713	762	623	584	805	1,354	905	918	892
新規求人倍率	1.79	1.96	2.07	2.21	2.26	2.10	2.64	2.00	2.05	2.09	1.65	2.05	2.35

□ 有効求職者数   ■ 有効求人数   ▒ 求人充足数   ▲▲ 有効求人倍率



有効求職者数	12,193	11,944	11,160	10,869	10,561	10,170	9,733	10,107	10,890	11,684	11,995	11,785	11,324
有効求人数	13,302	13,696	13,525	13,772	14,252	14,117	13,904	14,149	15,376	16,486	16,050	15,591	15,273
求人充足数	931	774	833	794	713	762	623	584	805	1,354	905	918	892
有効求人倍率	1.09	1.15	1.21	1.27	1.35	1.39	1.43	1.40	1.41	1.41	1.34	1.32	1.35

### 新規

### 有効