

下の表1及びグラフ1～4は、平成28年に労災請求があった110人の熱中症の発生状況です。また、次のページ以降の表2～7及びグラフ5～11は職業性疾病と決定された熱中症の中でも比較的症状の重い休業4日以上(死亡災害を含む)に限った最近11年間(平成18年～平成28年)の発生状況を示しています。

表1 平成28年における熱中症による労災請求件数の内訳(熊本県)

業種	製造業	建設業	運輸業	郵便業	農業	林業	商業	保健衛生業	接客娯楽業	清掃業	警備業	その他	合計
件数	21	42	9	1	5	0	9	2	5	7	1	8	110
年齢	10代	20代	30代	40代	50代	60代	70代	合計					
件数	4	42	22	12	14	14	2	110					
時間	～8時台	9時台	10時台	11時台	12時台	13時台	14時台	15時台	16時台	17時台	18時～	合計	
件数	6	5	13	17	4	9	10	13	14	8	11	110	
場所	屋内	屋外	合計										
件数	31	79	110										

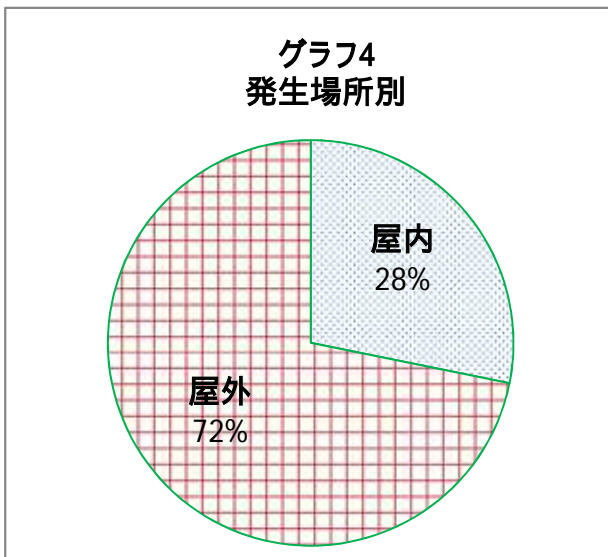
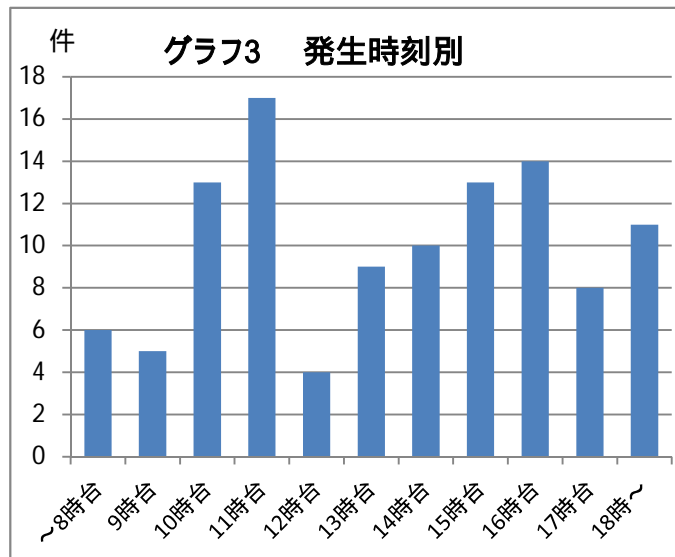
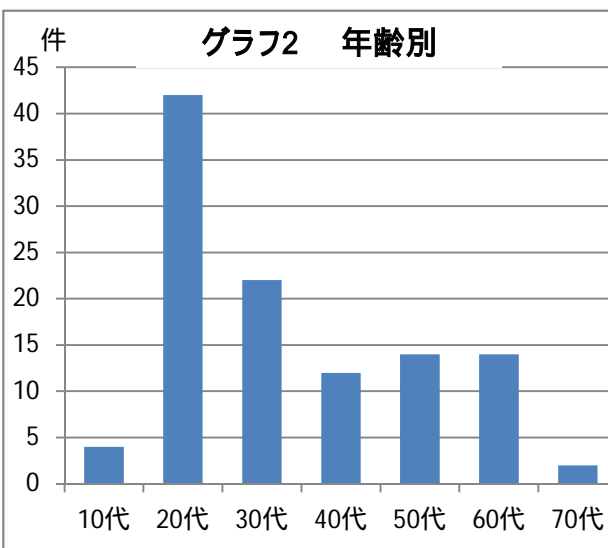
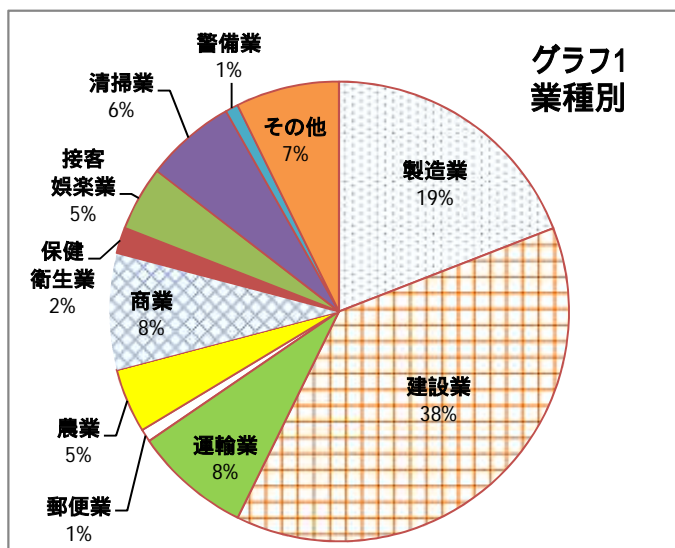


表2 熱中症による休業4日以上災害発生件数の推移(熊本県)(労働者死傷病報告による)

	H18年	H19年	H20年	H21年	H22年	H23年	H24年	H25年	H26年	H27年	H28年	合計
発生件数	5	6	3	2	7	4	12	11	3	7	21	81
うち死亡	1	0	1	0	1	0	1	0	0	1	0	5

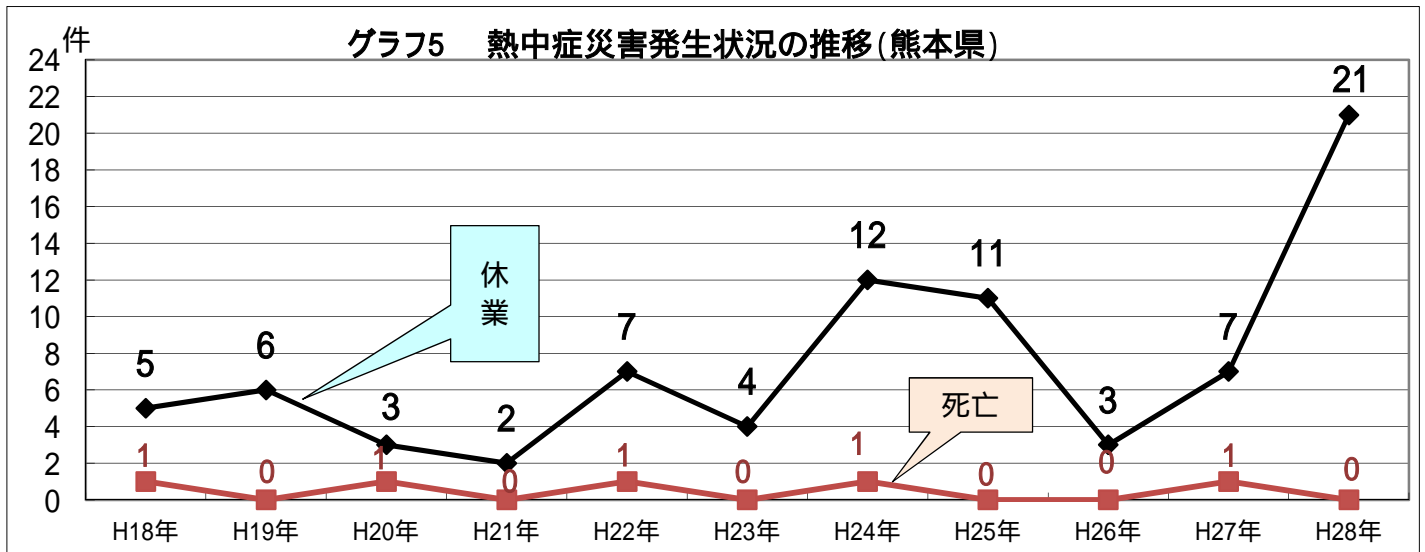


表3 月別発生状況及び業種別発生状況(H18年~H28年 熊本県)

	5月	6月	7月	8月	9月	10月	製造業	建設業	運輸 交通業	ゴルフ 場業	警備業	その他
休業(4日以上)	3	3	33	38	3	1	15	28	7	3	6	22
死亡災害	0	0	3	2	0	0	0	3	1	0	0	1

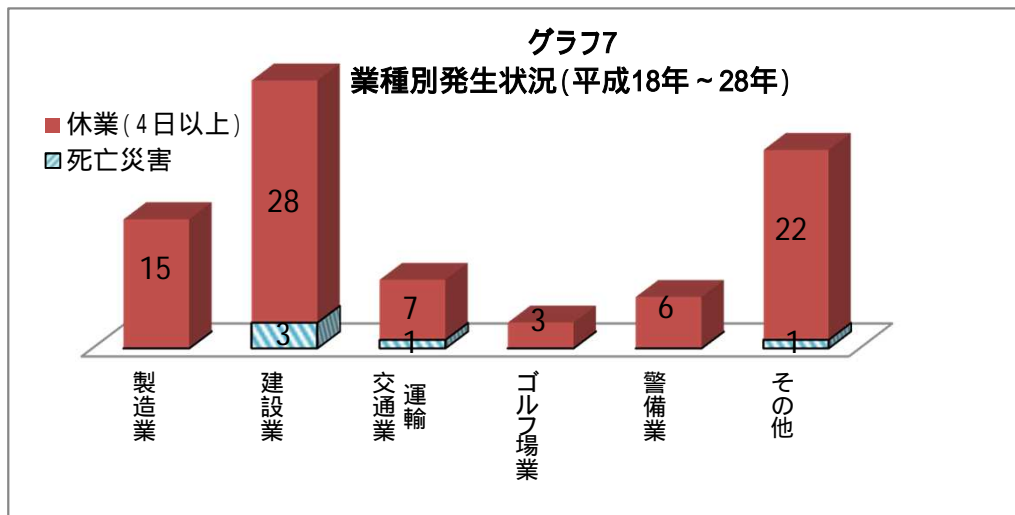
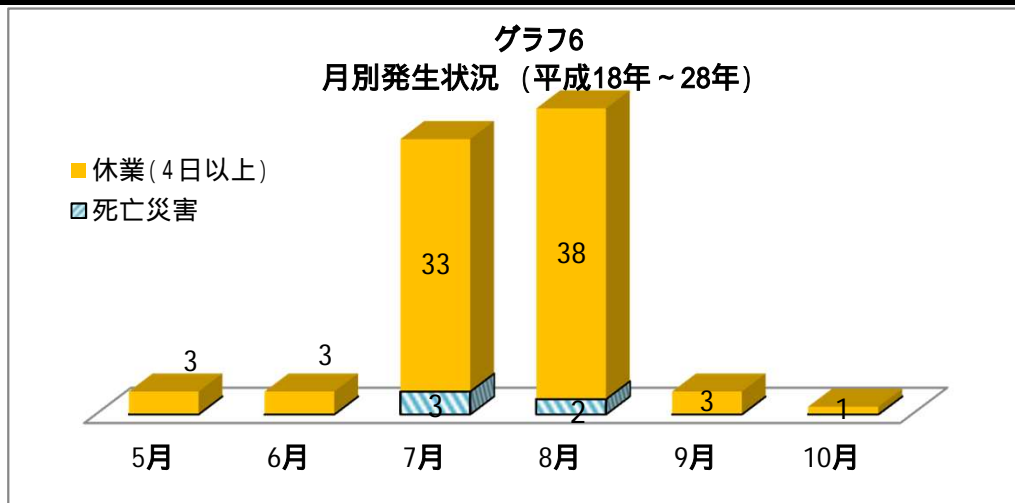
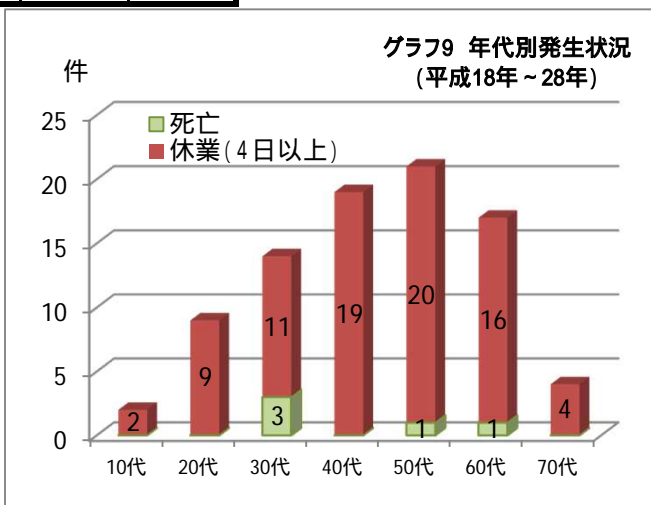
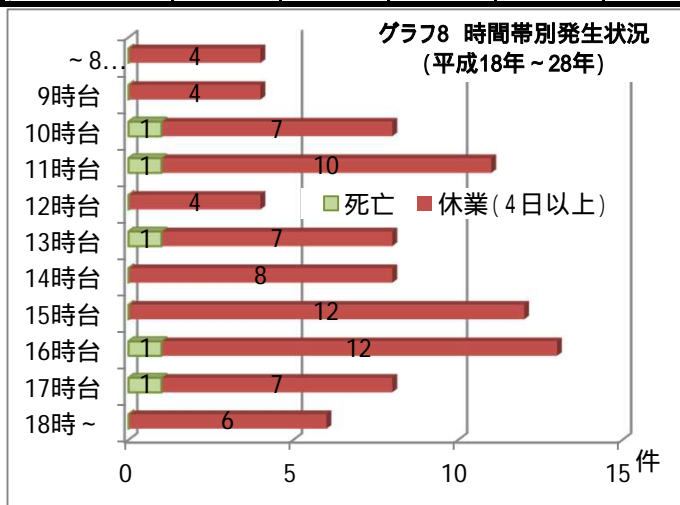


表4 時間帯別発生状況(熊本県内休業4日以上 平成18年～平成28年)

	～8時台	9時台	10時台	11時台	12時台	13時台	14時台	15時台	16時台	17時台	18時～
休業(4日以上)	4	4	7	10	4	7	8	12	12	7	6
死亡	0	0	1	1	0	1	0	0	1	1	0

表5 年代別発生状況(熊本県内休業4日以上 平成18年～平成28年)

	10代	20代	30代	40代	50代	60代	70代
休業(4日以上)	2	9	11	19	20	16	4
死亡	0	0	3	0	1	1	0



以下に、全国の熱中症による死亡災害の発生状況を示します。

表6 熱中症による死亡災害の発生状況 全国

	H18年	H19年	H20年	H21年	H22年	H23年	H24年	H25年	H26年	H27年	H28年
発生件数	17	18	17	8	47	18	21	30	12	29	12

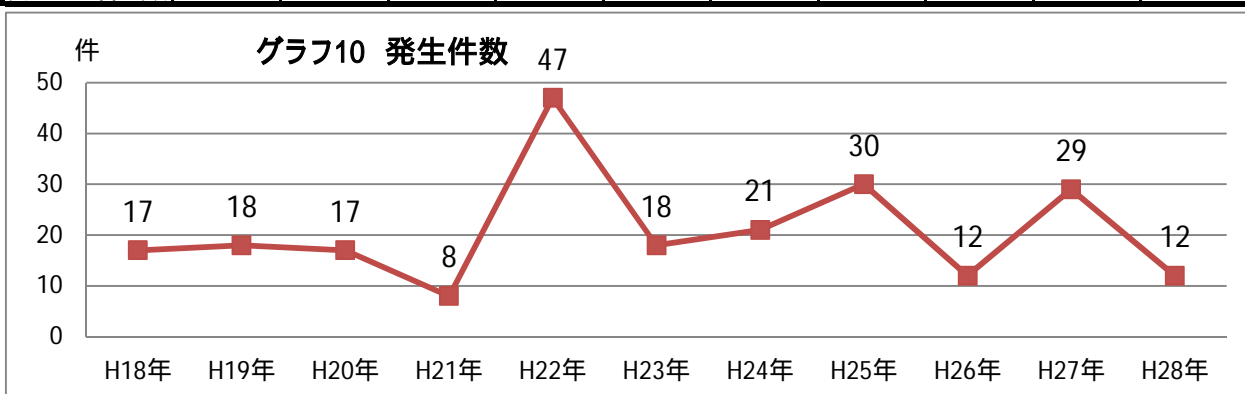


表7 熱中症による死亡災害月別発生状況(平成23年～28年) 全国

	6月	7月	8月	9月	その他の月	計
平成23年	5	5	7	1		18
平成24年		11	9	1		21
平成25年	1	14	14		1	30
平成26年		6	5	1		12
平成27年	2	10	16	1		29
平成28年	2	2	6	2		12
計	10	48	57	6	1	122

グラフ11 発生月別

