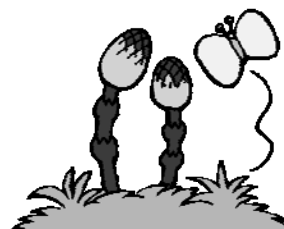


平成27年4月分

ハローワーク熊本 求人・求職状況 及び 賃金情報



〔掲載内容〕

- 1.職業別有効求人・求職及び有効求人倍率
- 2.職業別求人・求職(希望)賃金
- 3.職業別求人賃金(中分類)
- 4.産業別求人賃金
- 5.求人・求職の推移

- * 「求人賃金」: 新規求人の上限の平均値、及び下限の平均値を表示しています。
- * 「求職賃金」: 新規求職者の希望賃金の平均値を表示しています。
- * 臨時・季節・日雇を除く常用で算定(パートは含む)

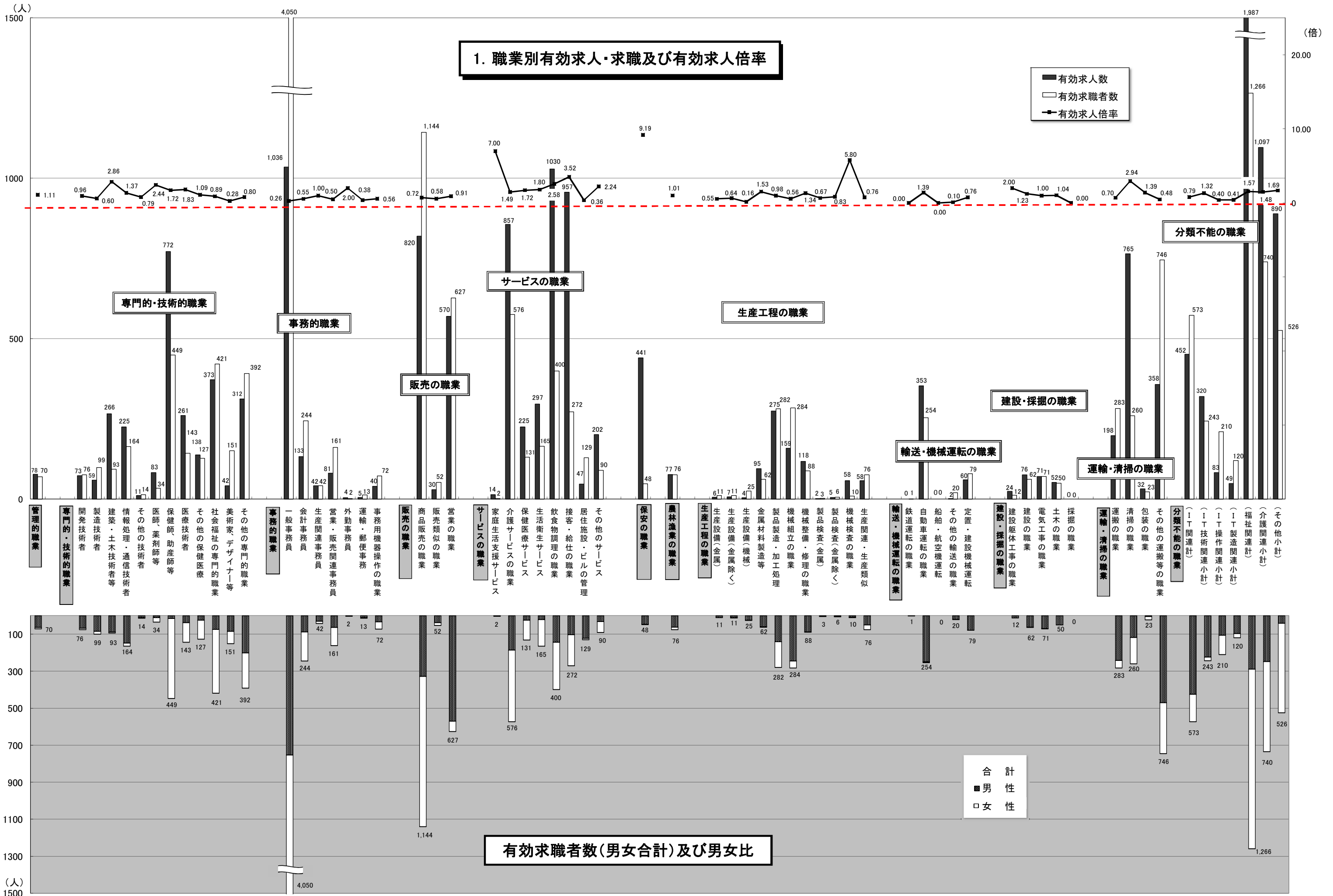
労働者の募集・採用にあたっては、年齢・性別にかかわりなく均等な機会をあたえるよう努めましょう。

ハローワーク熊本
熊本公共職業安定所

1. 職業別有効求人・求職及び有効求人倍率

2015年4月	有効求人数		有効求職者数		有効求人倍率 合計
	合計	合計	男性	女性	
職業計	12,379	13,855	5,919	7,904	0.89
A 管理的職業	78	70	63	7	1.11
B 専門的・技術的職業	2,615	2,163	842	1,315	1.21
07 開発技術者	73	76	67	9	0.96
08 製造技術者	59	99	84	15	0.60
09 建築・土木技術者等	266	93	87	6	2.86
10 情報処理・通信技術者	225	164	148	16	1.37
11 その他の技術者	11	14	10	4	0.79
12 医師、薬剤師等	83	34	11	23	2.44
13 保健師、助産師等	772	449	15	432	1.72
14 医療技術者	261	143	37	106	1.83
15 その他の保健医療	138	127	24	102	1.09
16 社会福祉の専門的職業	373	421	74	345	0.89
22 美術家、デザイナー等	42	151	85	66	0.28
その他の専門的職業	31	392	200	191	0.80
C 事務的職業	1,341	4,584	978	3,598	0.29
25 一般事務員	1,036	4,050	752	3,298	0.26
26 会計事務員	133	244	87	157	0.55
27 生産関連事務員	42	42	30	12	1.00
28 営業・販売関連事務員	81	161	63	98	0.50
29 外勤事務員	4	2	2	0	2.00
30 運輸・郵便事務	5	13	11	2	0.38
31 事務用機器操作の職業	40	72	33	39	0.56
D 販売の職業	1,420	1,823	935	882	0.78
32 商品販売の職業	820	1,144	328	812	0.72
33 販売類似の職業	30	52	37	15	0.58
34 営業の職業	570	627	570	55	0.91
E サービスの職業	3,629	1,765	631	1,129	2.06
35 家庭生活支援サービス	14	2	1	1	7.00
36 介護サービスの職業	857	576	185	388	1.49
37 保健医療サービス	225	131	24	107	1.72
38 生活衛生サービス	297	165	21	144	1.80
39 飲食物調理の職業	1,030	400	144	255	2.58
40 接客・給仕の職業	957	272	103	168	3.52
41 居住施設・ビルの管理	47	129	122	7	0.36
42 その他のサービス	202	90	31	59	2.24
F 保安の職業	441	48	46	1	9.19
G 農林漁業の職業	77	76	61	15	1.01
H 生産工程の職業	787	858	639	216	0.92
49 生産設備（金属）	6	11	11	0	0.55
50 生産設備（金属除く）	7	11	10	1	0.64
51 生産設備（機械）	4	25	24	1	0.16
52 金属材料製造等	95	62	60	2	1.53
54 製品製造・加工処理	275	282	140	140	0.98
57 機械組立の職業	159	284	245	38	0.56
60 機械整備・修理の職業	118	88	87	1	1.34
61 製品検査（金属）	2	3	2	1	0.67
62 製品検査（金属除く）	5	6	2	4	0.83
63 機械検査の職業	58	10	8	2	5.80
64 生産関連・生産類似	58	76	50	26	0.76
I 輸送・機械運転の職業	415	354	348	6	1.17
65 鉄道運転の職業	0	1	1	0	0.00
66 自動車運転の職業	353	254	249	5	1.39
67 船舶・航空機運転	0	0	0	0	0.00
68 その他の輸送の職業	2	20	19	1	0.10
69 定置・建設機械運転	60	79	79	0	0.76
J 建設・探掘の職業	223	195	192	2	1.14
70 建設躯体工事の職業	24	12	12	0	2.00
71 建設の職業	76	62	61	1	1.23
72 電気工事の職業	71	71	69	1	1.00
73 土木の職業	52	50	50	0	1.04
74 探掘の職業	0	0	0	0	0.00
K 運搬・清掃等の職業	1,353	1,312	832	478	1.03
75 運搬の職業	198	283	241	41	0.70
76 清掃の職業	765	260	117	143	2.94
77 包装の職業	32	23	4	19	1.39
78 その他の運搬等の職業	358	746	470	275	0.48
分類不能の職業	0	607	352	255	0.00
（IT関連計）	452	573	425	147	0.79
（IT技術関連小計）	320	243	223	20	1.32
（IT操作関連小計）	83	210	106	104	0.40
（IT製造関連小計）	49	120	96	23	0.41
（福祉関連計）	1,987	1,266	288	971	1.57
（介護関連小計）	1,097	740	247	488	1.48
（その他小計）	890	526	41	483	1.69

* 臨時・季節・日雇を除く常用で算定（パートは含む）



* 臨時・季節・日雇を除く常用で算定(パートは含む)

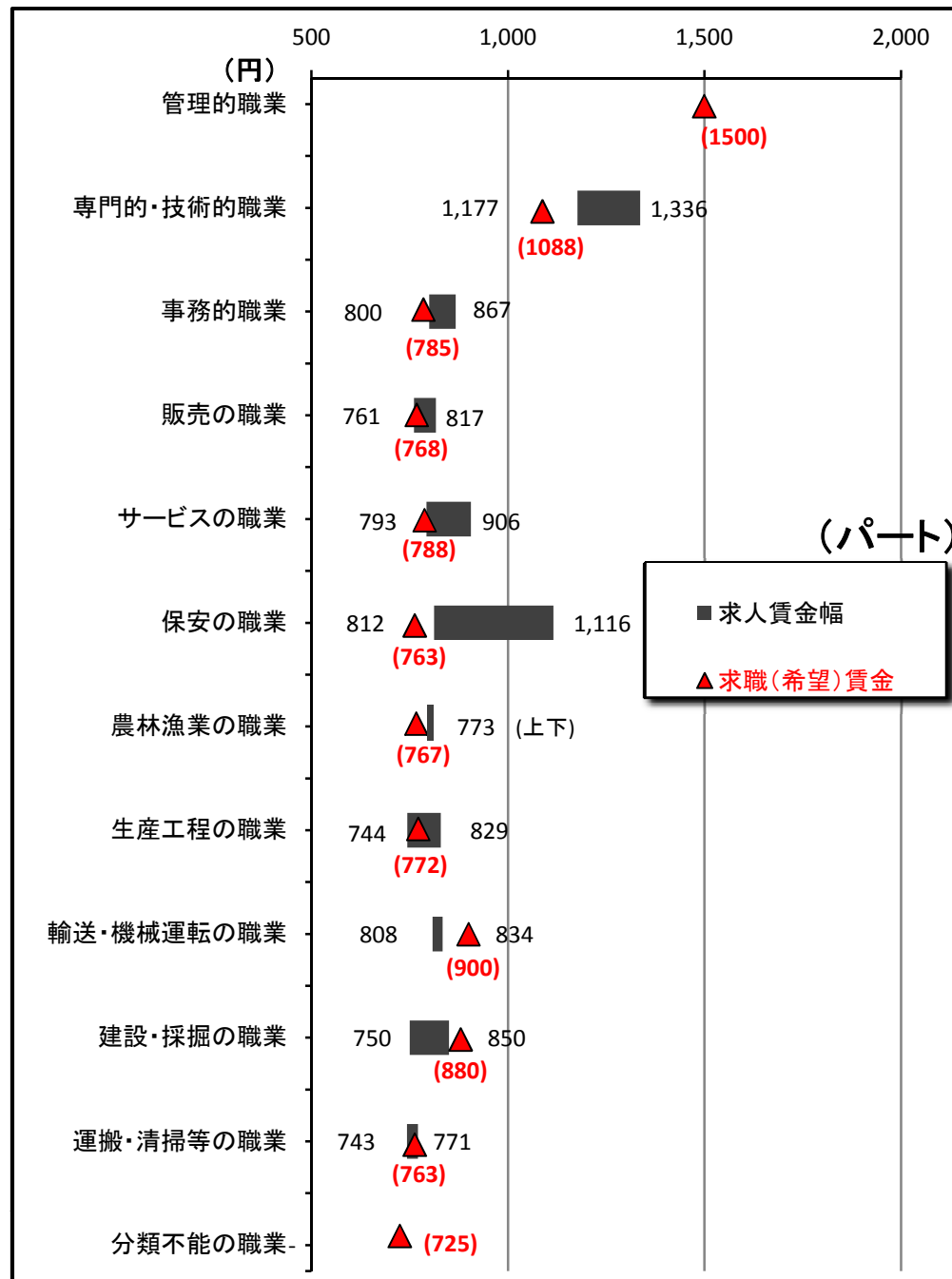
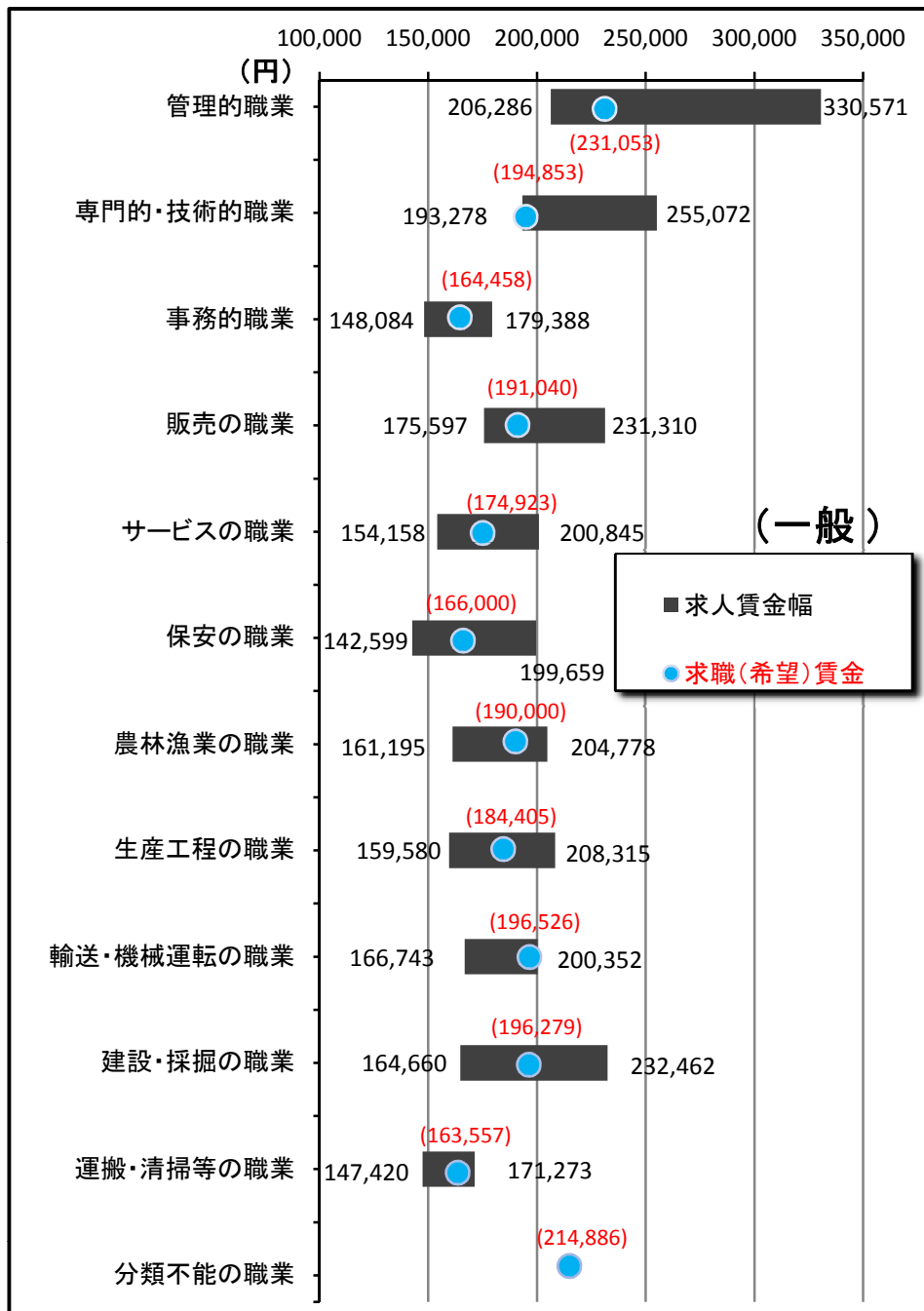
2. 職業別求人賃金・求職（希望）賃金…一般およびパート

2015年4月	求人賃金				求職賃金	
	一般		パート		一般	パート
	上限	下限	上限	下限		
職業計	217,025	167,478	950	854	180,466	835
管理的職業	330,571	206,286	-	-	231,053	1,500
専門的・技術的職業	255,072	193,278	1,336	1,177	194,853	1,088
事務的職業	179,388	148,084	867	800	164,458	785
販売の職業	231,310	175,597	817	761	191,040	768
サービスの職業	200,845	154,158	906	793	174,923	788
保安の職業	199,659	142,599	1,116	812	166,000	763
農林漁業の職業	204,778	161,195	773	773	190,000	767
生産工程の職業	208,315	159,580	829	744	184,405	772
輸送・機械運転の職業	200,352	166,743	834	808	196,526	900
建設・採掘の職業	232,462	164,660	850	750	196,279	880
運搬・清掃等の職業	171,273	147,420	771	743	163,557	763
分類不能の職業	-	-	-	-	214,886	725

*月内にハローワーク熊本に求職申込をされた方の希望賃金、及び当月出された求人の平均賃金で算出。

*パートは時間給で計上

2. 職業別求人賃金・求職（希望）賃金…一般およびパート



3. 職業別求人賃金（中分類）…一般およびパート

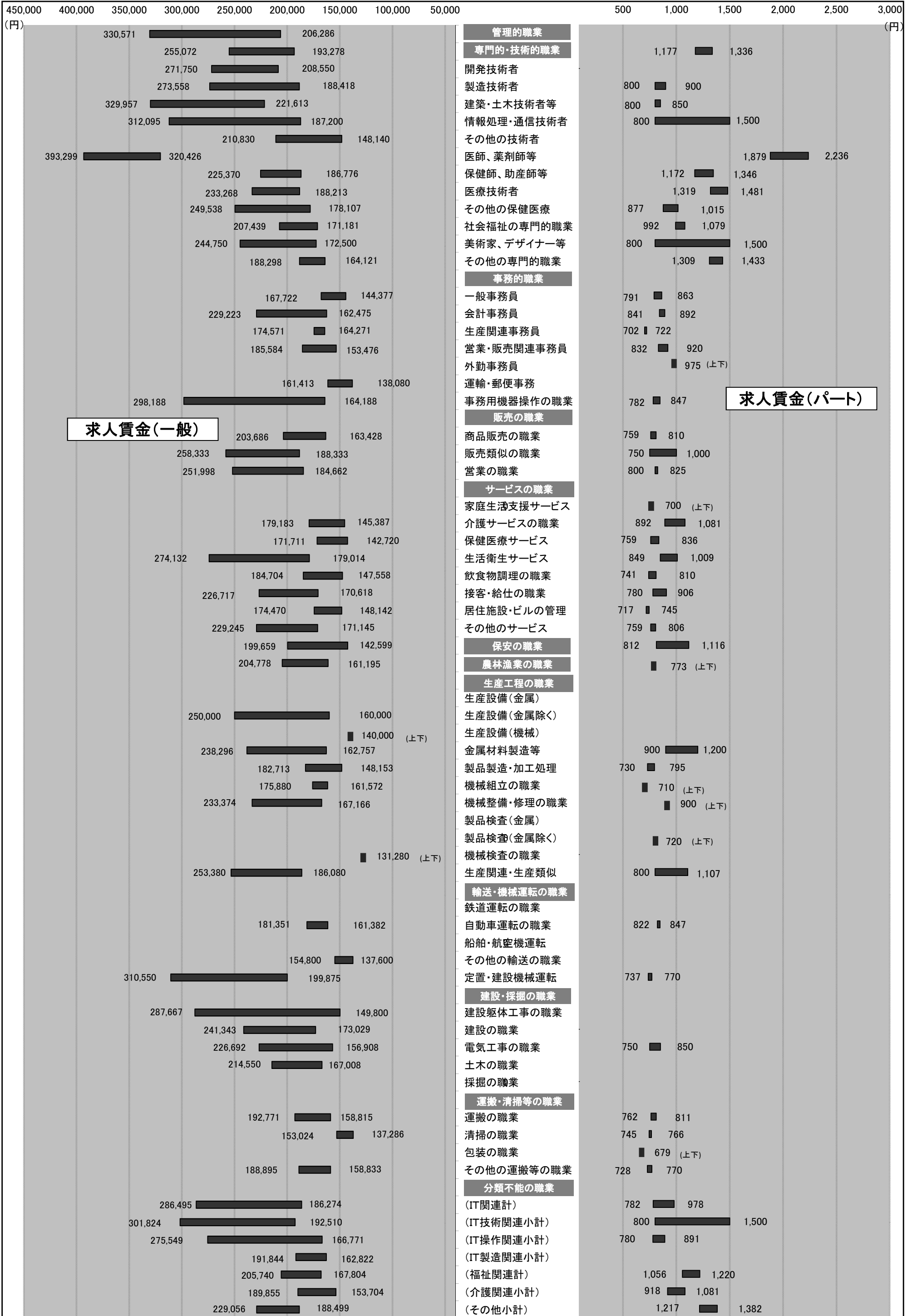
*パートは時間給で計上

2015年4月	一般		パート	
	上限	下限	上限	下限
職業計	217,025	167,478	950	854
管理的職業	330,571	206,286	-	-
専門的・技術的職業	255,072	193,278	1,336	1,177
開発技術者	271,750	208,550	-	-
製造技術者	273,558	188,418	900	800
建築・土木技術者等	329,957	221,613	850	800
情報処理・通信技術者	312,095	187,200	1,500	800
その他の技術者	210,830	148,140	-	-
医師、薬剤師等	393,299	320,426	2,236	1,879
保健師、助産師等	225,370	186,776	1,346	1,172
医療技術者	233,268	188,213	1,481	1,319
その他の保健医療	249,538	178,107	1,015	877
社会福祉の専門的職業	207,439	171,181	1,079	992
美術家、デザイナー等	244,750	172,500	1,500	800
その他の専門的職業	188,298	164,121	1,433	1,309
事務的職業	179,388	148,084	867	800
一般事務員	167,722	144,377	863	791
会計事務員	229,223	162,475	892	841
生産関連事務員	174,571	164,271	722	702
営業・販売関連事務員	185,584	153,476	920	832
外勤事務員	-	-	975	975
運輸・郵便事務	161,413	138,080	-	-
事務用機器操作の職業	298,188	164,188	847	782
販売の職業	231,310	175,597	817	761
商品販売の職業	203,686	163,428	810	759
販売類似の職業	258,333	188,333	1,000	750
営業の職業	251,998	184,662	825	800
サービスの職業	200,845	154,158	906	793
家庭生活支援サービス	-	-	700	700
介護サービスの職業	179,183	145,387	1,081	892
保健医療サービス	171,711	142,720	836	759
生活衛生サービス	274,132	179,014	1,009	849
飲食物調理の職業	184,704	147,558	810	741
接客・給仕の職業	226,717	170,618	906	780
居住施設・ビルの管理	174,470	148,142	745	717
その他のサービス	229,245	171,145	806	759
保安の職業	199,659	142,599	1,116	812
農林漁業の職業	204,778	161,195	773	773
生産工程の職業	208,315	159,580	829	744
生産設備（金属）	-	-	-	-
生産設備（金属除く）	250,000	160,000	-	-
生産設備（機械）	140,000	140,000	-	-
金属材料製造等	238,296	162,757	1,200	900
製品製造・加工処理	182,713	148,153	795	730
機械組立の職業	175,880	161,572	710	710
機械整備・修理の職業	233,374	167,166	900	900
製品検査（金属）	-	-	-	-
製品検査（金属除く）	-	-	720	720
機械検査の職業	131,280	131,280	-	-
生産関連・生産類似	253,380	186,080	1,107	800
輸送・機械運転の職業	200,352	166,743	834	808
鉄道運転の職業	-	-	-	-
自動車運転の職業	181,351	161,382	847	822
船舶・航空機運転	-	-	-	-
その他の輸送の職業	154,800	137,600	-	-
定置・建設機械運転	310,550	199,875	770	737
建設・採掘の職業	232,462	164,660	850	750
建設躯体工事の職業	287,667	149,800	-	-
建設の職業	241,343	173,029	-	-
電気工事の職業	226,692	156,908	850	750
土木の職業	214,550	167,008	-	-
採掘の職業	-	-	-	-
運搬・清掃等の職業	171,273	147,420	771	743
運搬の職業	192,771	158,815	811	762
清掃の職業	153,024	137,286	766	745
包装の職業	-	-	679	679
その他の運搬等の職業	188,895	158,833	770	728
分類不能の職業	-	-	-	-
（IT関連計）	286,495	186,274	978	782
（IT技術関連小計）	301,824	192,510	1,500	800
（IT操作関連小計）	275,549	166,771	891	780
（IT製造関連小計）	191,844	162,822	-	-
（福祉関連計）	205,740	167,804	1,220	1,056
（介護関連小計）	189,855	153,704	1,081	918
（その他小計）	229,056	188,499	1,382	1,217

*「求人賃金」：新規求人の上限の平均値、及び下限の平均値を表示

3. 職業別求人賃金（中分類）…一般およびパート

2015年4月



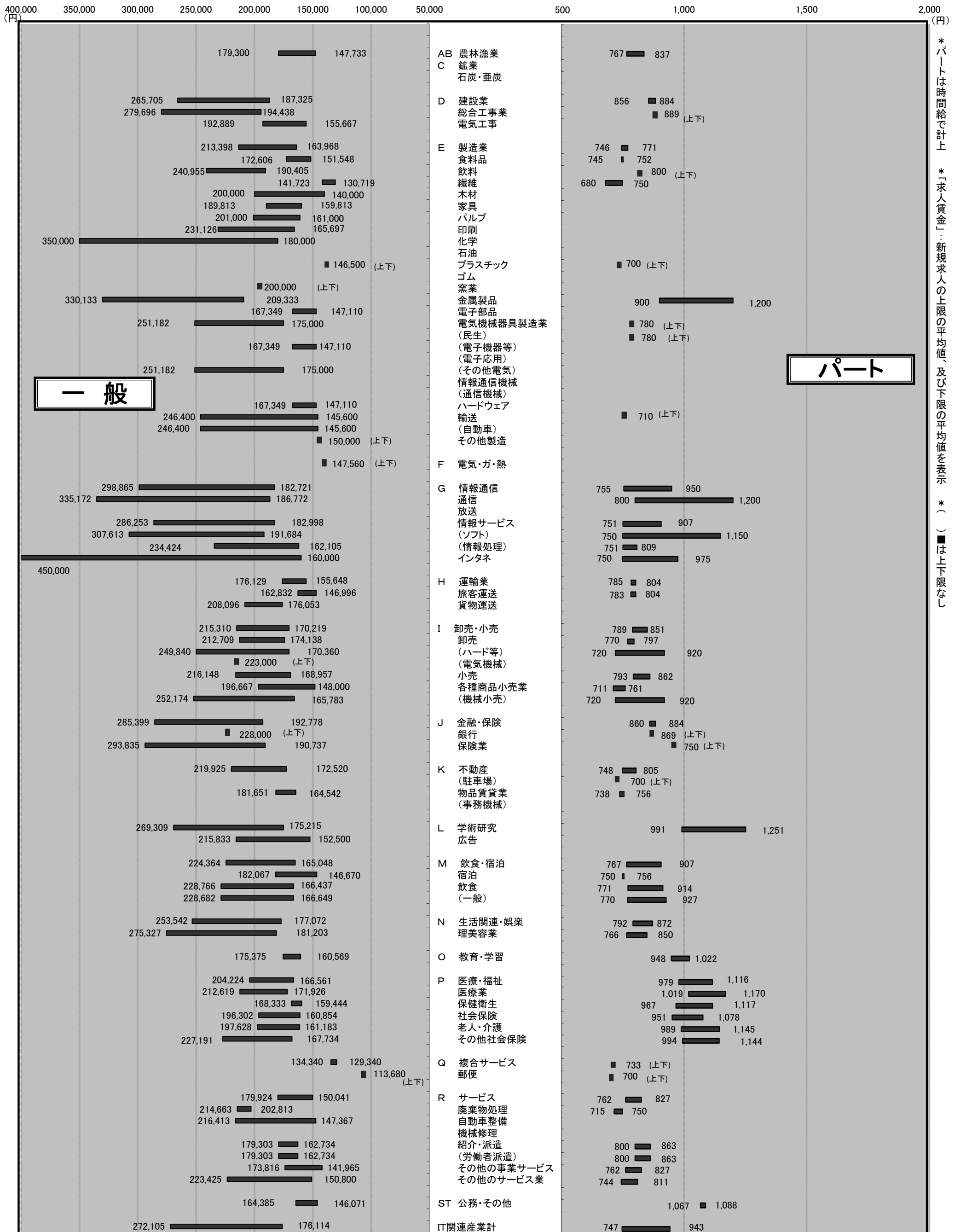
4. 産業別求人賃金…一般およびパート

2015年4月	一 般		パ ー ト	
	上 限	下 限	上 限	下 限
産業計	217,025	167,478	950	854
AB 農林漁業	179,300	147,733	837	767
C 鉱業	-	-	-	-
石炭・亜炭	-	-	-	-
D 建設業	265,705	187,325	884	856
総合工事業	279,696	194,438	889	889
電気工事	192,889	155,667	-	-
E 製造業	213,398	163,968	771	746
食料品	172,606	151,548	752	745
飲料	240,955	190,405	800	800
繊維	141,723	130,719	750	680
木材	200,000	140,000	-	-
家具	189,813	159,813	-	-
パルプ	201,000	161,000	-	-
印刷	231,126	165,697	-	-
化学	350,000	180,000	-	-
石油	-	-	-	-
プラスチック	146,500	146,500	700	700
ゴム	-	-	-	-
窯業	200,000	200,000	-	-
金属製品	330,133	209,333	1,200	900
電子部品	167,349	147,110	-	-
電気機械器具製造業 (民生)	251,182	175,000	780	780
(電子機器等)	167,349	147,110	-	-
(電子応用)	-	-	-	-
(その他電気)	251,182	175,000	-	-
情報通信機械 (通信機械)	-	-	-	-
ハードウェア	167,349	147,110	-	-
輸送 (自動車)	246,400	145,600	710	710
その他製造	246,400	145,600	-	-
150,000	150,000	-	-	
F 電気・ガ・熱	147,560	147,560	-	-
G 情報通信	298,865	182,721	950	755
通信	335,172	186,772	1,200	800
放送	-	-	-	-
情報サービス (ソフト)	286,253	182,998	907	751
(情報処理)	307,613	191,684	1,150	750
インタネ	234,424	162,105	809	751
450,000	160,000	975	750	
H 運輸業	176,129	155,648	804	785
旅客運送	162,832	146,996	804	783
貨物運送	208,096	176,053	-	-
I 卸売・小売	215,310	170,219	851	789
卸売 (ハード等)	212,709	174,138	797	770
(電気機械)	249,840	170,360	920	720
223,000	223,000	-	-	
小売	216,148	168,957	862	793
各種商品小売業 (機械小売)	196,667	148,000	761	711
252,174	165,783	920	720	
J 金融・保険	285,399	192,778	884	860
銀行	228,000	228,000	869	869
保険業	293,835	190,737	750	750
K 不動産	219,925	172,520	805	748
(駐車場)	-	-	700	700
物品賃貸業 (事務機械)	181,651	164,542	756	738
L 学術研究	269,309	175,215	1,251	991
広告	215,833	152,500	-	-
M 飲食・宿泊	224,364	165,048	907	767
宿泊	182,067	146,670	756	750
飲食 (一般)	228,766	166,437	914	771
228,682	166,649	927	770	
N 生活関連・娯楽	253,542	177,072	872	792
理美容業	275,327	181,203	850	766
O 教育・学習	175,375	160,569	1,022	948
P 医療・福祉	204,224	166,561	1,116	979
医療業	212,619	171,926	1,170	1,019
保健衛生	168,333	159,444	1,117	967
社会保険	196,302	160,854	1,078	951
老人・介護	197,628	161,183	1,145	989
その他社会保険	227,191	167,734	1,144	994
Q 複合サービス	134,340	129,340	733	733
郵便	113,680	113,680	700	700
R サービス	179,924	150,041	827	762
廃棄物処理	214,663	202,813	750	715
自動車整備	216,413	147,367	-	-
機械修理	-	-	-	-
紹介・派遣 (労働者派遣)	179,303	162,734	863	800
179,303	162,734	863	800	
その他の事業サービス	173,816	141,965	827	762
その他のサービス業	223,425	150,800	811	744
S T 公務・その他	164,385	146,071	1,088	1,067
I T 関連産業計	272,105	176,114	943	747

*パートは時間給で計上 *平成19年1月に産業分類変更あり *「求人賃金」：新規求人の上限の平均値 及び下限の平均値を表示

4. 産業別求人賃金…一般およびパート

2015年4月



*パートは時間給で計上
*「求人賃金」：新規求人の上限の平均値、及び下限の平均値を表示
*() は上下限なし

パート

一般

5. 求人・求職の推移（一般＋パート）

区分 年月	新規求職者数			有効求職者数			新規求人数	有効求人数	有効求人倍率	新規求人倍率	求人充足数
	合計	男子	女子	合計	男子	女子					
平成21年度	39,535	17,413	21,771	186,944	91,068	94,741	37,620	90,729	0.49	0.95	13,265
平成22年度	40,954	17,009	23,603	185,224	83,846	99,840	44,381	111,398	0.60	1.08	13,333
平成23年度	40,144	16,817	23,161	182,259	80,971	100,518	49,163	128,644	0.71	1.22	13,260
平成24年度	37,622	16,128	21,394	180,936	82,012	98,444	52,520	138,471	0.77	1.40	14,106
平成25年度	34,386	14,149	20,171	164,127	73,543	90,206	55,748	137,750	0.84	1.62	13,680
平成26年度	35,028	13,968	20,672	154,025	66,366	86,827	48,775	133,009	0.86	1.39	11,626
平成26年4月	4,445	1,867	2,569	14,449	6,412	8,017	3,916	11,104	0.77	0.88	1,302
平成26年5月	3,012	1,176	1,834	14,436	6,419	7,997	3,796	10,380	0.72	1.26	1,052
平成26年6月	2,778	1,157	1,620	14,180	6,304	7,862	3,541	10,128	0.71	1.27	1,034
平成26年7月	2,676	1,136	1,532	13,554	6,032	7,504	4,212	10,656	0.79	1.57	858
平成26年8月	2,577	1,072	1,497	12,516	5,464	7,029	3,756	10,576	0.84	1.46	863
平成26年9月	2,923	1,156	1,764	12,562	5,365	7,173	4,090	11,204	0.89	1.40	989
平成26年10月	3,020	1,265	1,749	12,763	5,506	7,233	4,358	11,449	0.90	1.44	1,019
平成26年11月	2,254	912	1,340	12,087	5,264	6,807	3,570	10,801	0.89	1.58	772
平成26年12月	1,917	760	1,156	11,053	4,812	6,230	3,335	10,480	0.95	1.74	689
平成27年1月	3,056	1,158	1,894	11,323	4,760	6,549	4,688	11,080	0.98	1.53	730
平成27年2月	3,061	1,195	1,860	12,055	5,057	6,980	4,875	12,267	1.02	1.59	920
平成27年3月	3,309	1,297	2,004	13,047	5,464	7,559	4,638	12,884	0.99	1.40	1,398
平成27年4月	4,115	1,684	2,422	13,855	5,919	7,904	4,282	12,379	0.89	1.04	1,229

※性別表示を強制していないため、合計と男女の計は不一致となります。

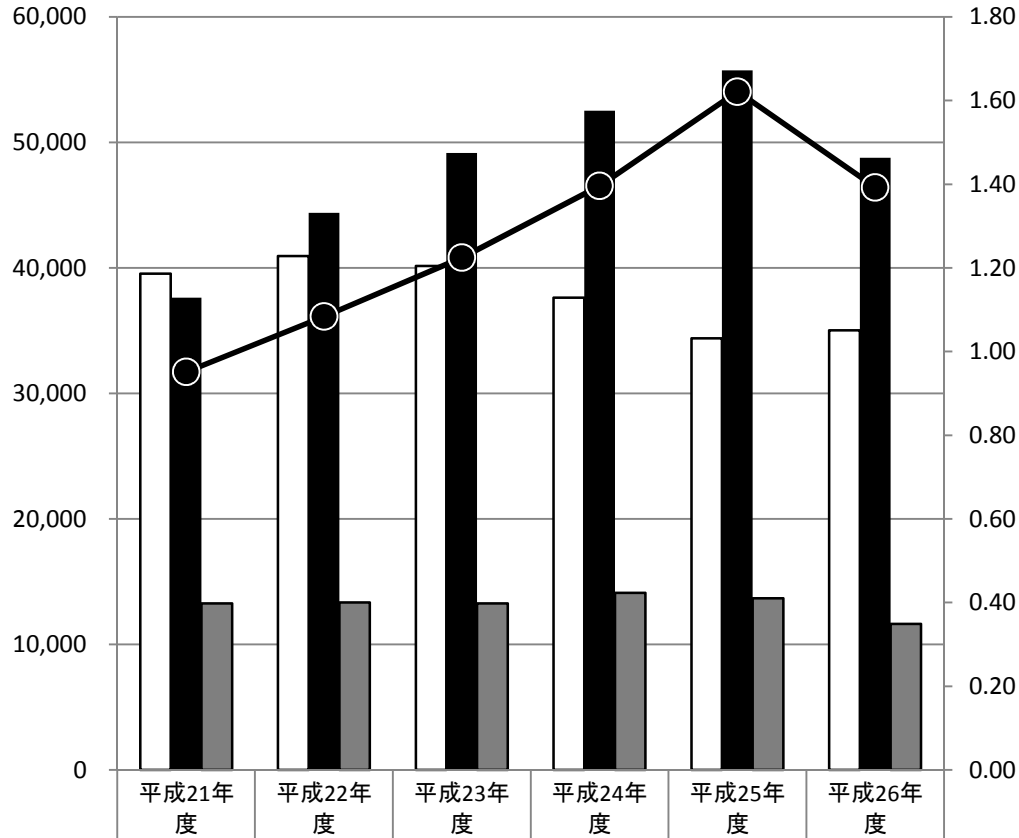
* 臨時・季節・日雇を除く常用で算定（パートは含む）

年間

5-1. 求人・求職の推移（一般＋パート）

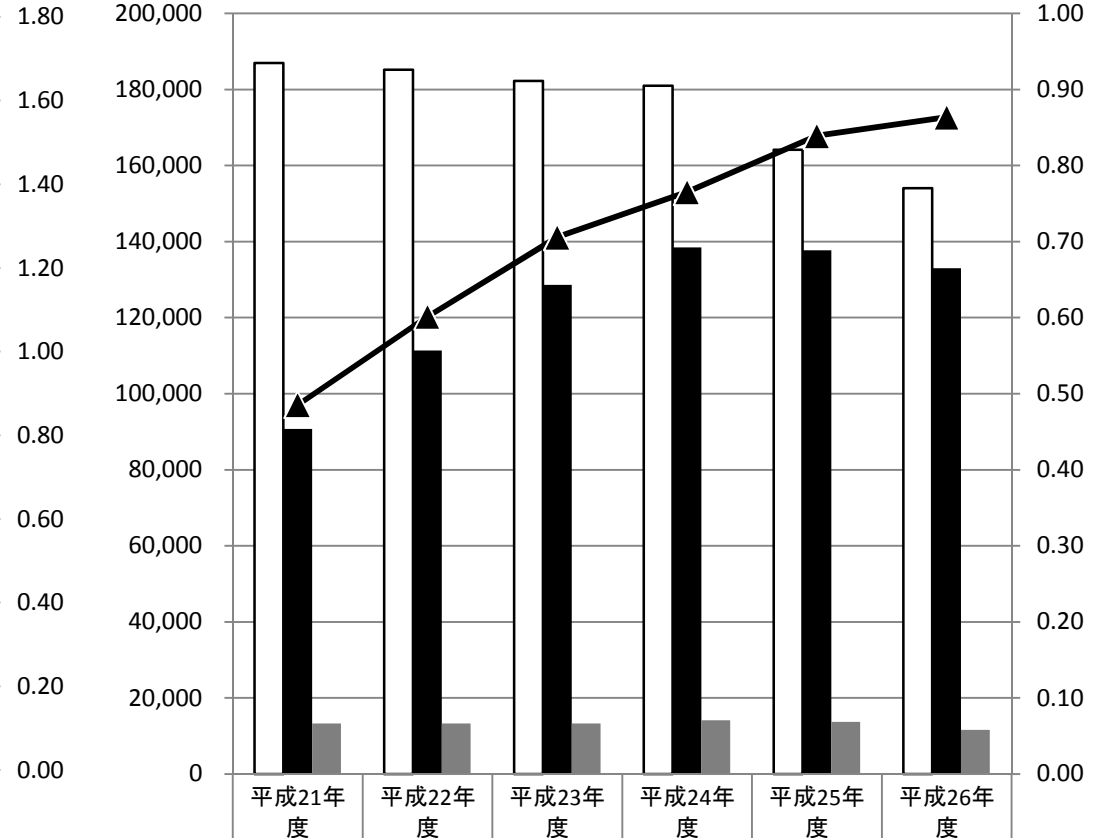
* 臨時・季節・日雇を除く常用で算定（パートは含む）

□ 新規求職者数 ■ 新規求人数 ▒ 求人充足数 ● 新規求人倍率



	平成21年度	平成22年度	平成23年度	平成24年度	平成25年度	平成26年度
新規求職者数	39,535	40,954	40,144	37,622	34,386	35,028
新規求人数	37,620	44,381	49,163	52,520	55,748	48,775
求人充足数	13,265	13,333	13,260	14,106	13,680	11,626
新規求人倍率	0.95	1.08	1.22	1.40	1.62	1.39

□ 有効求職者数 ■ 有効求人数 ▒ 求人充足数 ▲ 有効求人倍率



	平成21年度	平成22年度	平成23年度	平成24年度	平成25年度	平成26年度
有効求職者数	186,944	185,224	182,259	180,936	164,127	154,025
有効求人数	90,729	111,398	128,644	138,471	137,750	133,009
求人充足数	13,265	13,333	13,260	14,106	13,680	11,626
有効求人倍率	0.49	0.60	0.71	0.77	0.84	0.86

新規

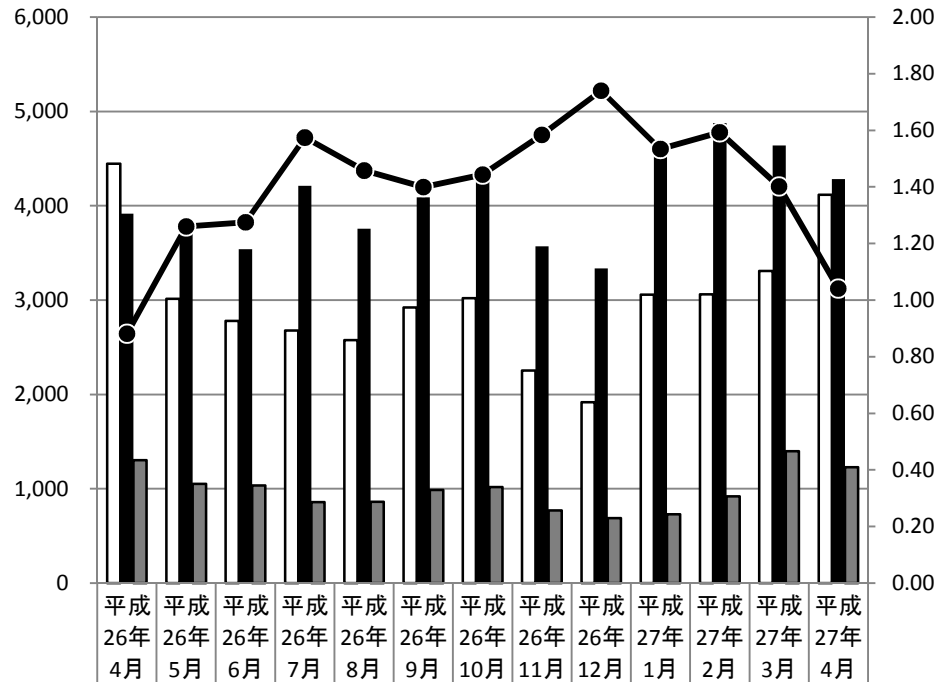
有効

月間

5-2. 求人・求職の推移（一般＋パート）

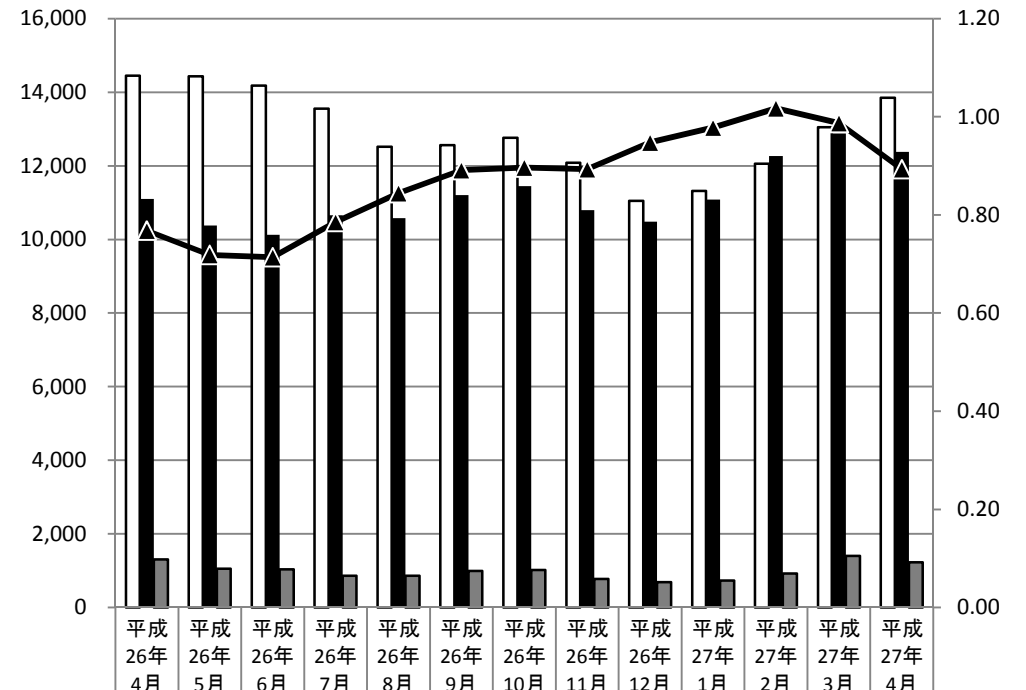
* 臨時・季節・日雇を除く常用で算定（パートは含む）

□ 新規求職者数 ■ 新規求人数 ▒ 求人充足数 ●● 新規求人倍率



新規求職者数	4,445	3,012	2,778	2,676	2,577	2,923	3,020	2,254	1,917	3,056	3,061	3,309	4,115
新規求人数	3,916	3,796	3,541	4,212	3,756	4,090	4,358	3,570	3,335	4,688	4,875	4,638	4,282
求人充足数	1,302	1,052	1,034	858	863	989	1,019	772	689	730	920	1,398	1,229
新規求人倍率	0.88	1.26	1.27	1.57	1.46	1.40	1.44	1.58	1.74	1.53	1.59	1.40	1.04

□ 有効求職者数 ■ 有効求人数 ▒ 求人充足数 ▲▲ 有効求人倍率



有効求職者数	14,449	14,436	14,180	13,554	12,516	12,562	12,763	12,087	11,053	11,323	12,055	13,047	13,855
有効求人数	11,104	10,380	10,128	10,656	10,576	11,204	11,449	10,801	10,480	11,080	12,267	12,884	12,379
求人充足数	1,302	1,052	1,034	858	863	989	1,019	772	689	730	920	1,398	1,229
有効求人倍率	0.77	0.72	0.71	0.79	0.84	0.89	0.90	0.89	0.95	0.98	1.02	0.99	0.89

新規

有効