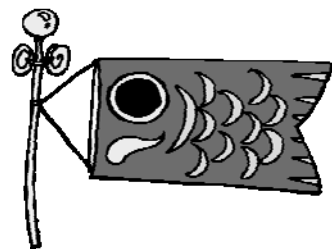


平成27年5月分

ハローワーク熊本
求人・求職状況
及び
賃金情報



〔掲載内容〕

- 1.職業別有効求人・求職及び有効求人倍率
- 2.職業別求人・求職(希望)賃金
- 3.職業別求人賃金(中分類)
- 4.産業別求人賃金
- 5.求人・求職の推移

- * 「求人賃金」: 新規求人の上限の平均値、及び下限の平均値を表示しています。
- * 「求職賃金」: 新規求職者の希望賃金の平均値を表示しています。
- * 臨時・季節・日雇を除く常用で算定(パートは含む)

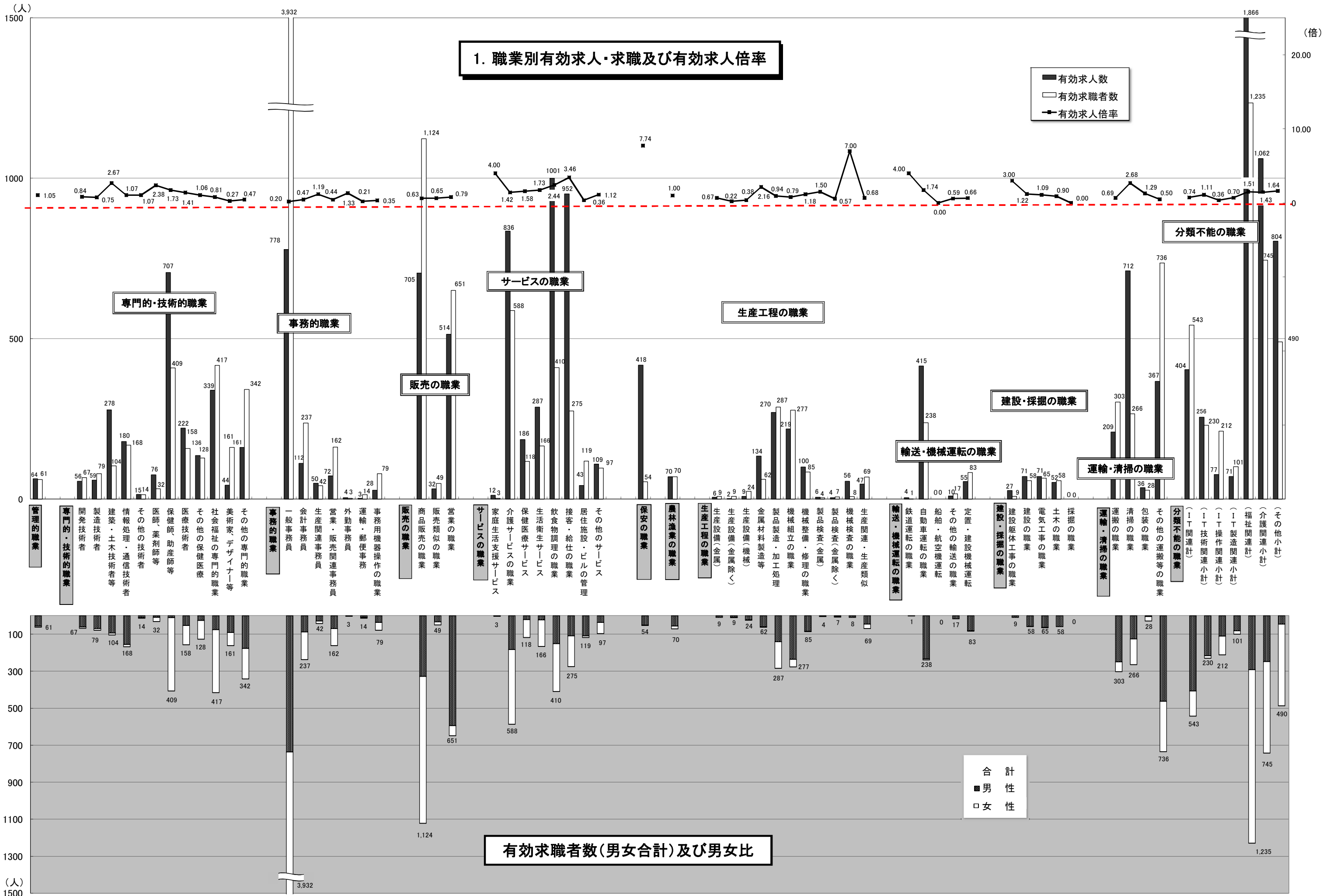
労働者の募集・採用にあたっては、年齢・性別にかかわりなく均等な機会をあたえるよう努めましょう。

ハローワーク熊本
熊本公共職業安定所

1. 職業別有効求人・求職及び有効求人倍率

2015年5月	有効求人数		有効求職者数		有効求人倍率 合計
	合計	合計	男性	女性	
職業計	11,431	13,579	5,844	7,696	0.84
A 管理的職業	64	61	56	5	1.05
B 専門的・技術的職業	2,273	2,079	825	1,247	1.09
07 開発技術者	56	67	60	7	0.84
08 製造技術者	59	79	69	10	0.75
09 建築・土木技術者等	278	104	93	11	2.67
10 情報処理・通信技術者	180	168	155	13	1.07
11 その他の技術者	15	14	10	4	1.07
12 医師、薬剤師等	76	32	8	24	2.38
13 保健師、助産師等	707	409	11	396	1.73
14 医療技術者	222	158	52	105	1.41
15 その他の保健医療	136	128	25	101	1.06
16 社会福祉の専門的職業	339	417	75	341	0.81
22 美術家、デザイナー等	44	161	91	70	0.27
その他の専門的職業	161	342	176	165	0.47
C 事務的職業	1,047	4,469	968	3,490	0.23
25 一般事務員	778	3,932	736	3,186	0.20
26 会計事務員	112	237	87	150	0.47
27 生産関連事務員	50	42	28	14	1.19
28 営業・販売関連事務員	72	162	69	92	0.44
29 外勤事務員	4	3	3	0	1.33
30 運輸・郵便事務	3	14	9	5	0.21
31 事務用機器操作の職業	28	79	36	43	0.35
D 販売の職業	1,251	1,824	954	864	0.69
32 商品販売の職業	705	1,124	327	794	0.63
33 販売類似の職業	32	49	33	16	0.65
34 営業の職業	514	651	594	54	0.79
E サービスの職業	3,426	1,776	630	1,142	1.93
35 家庭生活支援サービス	12	3	1	2	4.00
36 介護サービスの職業	836	588	183	403	1.42
37 保健医療サービス	186	118	21	97	1.58
38 生活衛生サービス	287	166	22	144	1.73
39 飲食物調理の職業	1,001	410	151	258	2.44
40 接客・給仕の職業	952	275	108	167	3.46
41 居住施設・ビルの管理	43	119	108	10	0.36
42 その他のサービス	109	97	36	61	1.12
F 保安の職業	418	54	51	2	7.74
G 農林漁業の職業	70	70	56	14	1.00
H 生産工程の職業	853	841	617	220	1.01
49 生産設備（金属）	6	9	9	0	0.67
50 生産設備（金属除く）	2	9	8	1	0.22
51 生産設備（機械）	9	24	22	2	0.38
52 金属材料製造等	134	62	60	2	2.16
54 製品製造・加工処理	270	287	141	143	0.94
57 機械組立の職業	219	277	236	40	0.79
60 機械整備・修理の職業	100	85	84	1	1.18
61 製品検査（金属）	6	4	2	2	1.50
62 製品検査（金属除く）	4	7	2	5	0.57
63 機械検査の職業	56	8	8	0	7.00
64 生産関連・生産類似	47	69	45	24	0.68
I 輸送・機械運転の職業	484	339	333	6	1.43
65 鉄道運転の職業	4	1	1	0	4.00
66 自動車運転の職業	415	238	233	5	1.74
67 船舶・航空機運転	0	0	0	0	0.00
68 その他の輸送の職業	10	17	17	0	0.59
69 定置・建設機械運転	55	83	82	1	0.66
J 建設・採掘の職業	221	190	187	2	1.16
70 建設躯体工事の職業	27	9	9	0	3.00
71 建設の職業	71	58	57	1	1.22
72 電気工事の職業	71	65	63	1	1.09
73 土木の職業	52	58	58	0	0.90
74 採掘の職業	0	0	0	0	0.00
K 運搬・清掃等の職業	1,324	1,333	840	489	0.99
75 運搬の職業	209	303	249	53	0.69
76 清掃の職業	712	266	125	139	2.68
77 包装の職業	36	28	4	24	1.29
78 その他の運搬等の職業	367	736	462	273	0.50
分類不能の職業	0	543	327	215	0.00
（IT関連計）	404	543	407	135	0.74
（IT技術関連小計）	256	230	216	14	1.11
（IT操作関連小計）	77	212	110	102	0.36
（IT製造関連小計）	71	101	81	19	0.70
（福祉関連計）	1,866	1,235	292	937	1.51
（介護関連小計）	1,062	745	247	495	1.43
（その他小計）	804	490	45	442	1.64

* 臨時・季節・日雇を除く常用で算定（パートは含む）



* 臨時・季節・日雇を除く常用で算定(パートは含む)

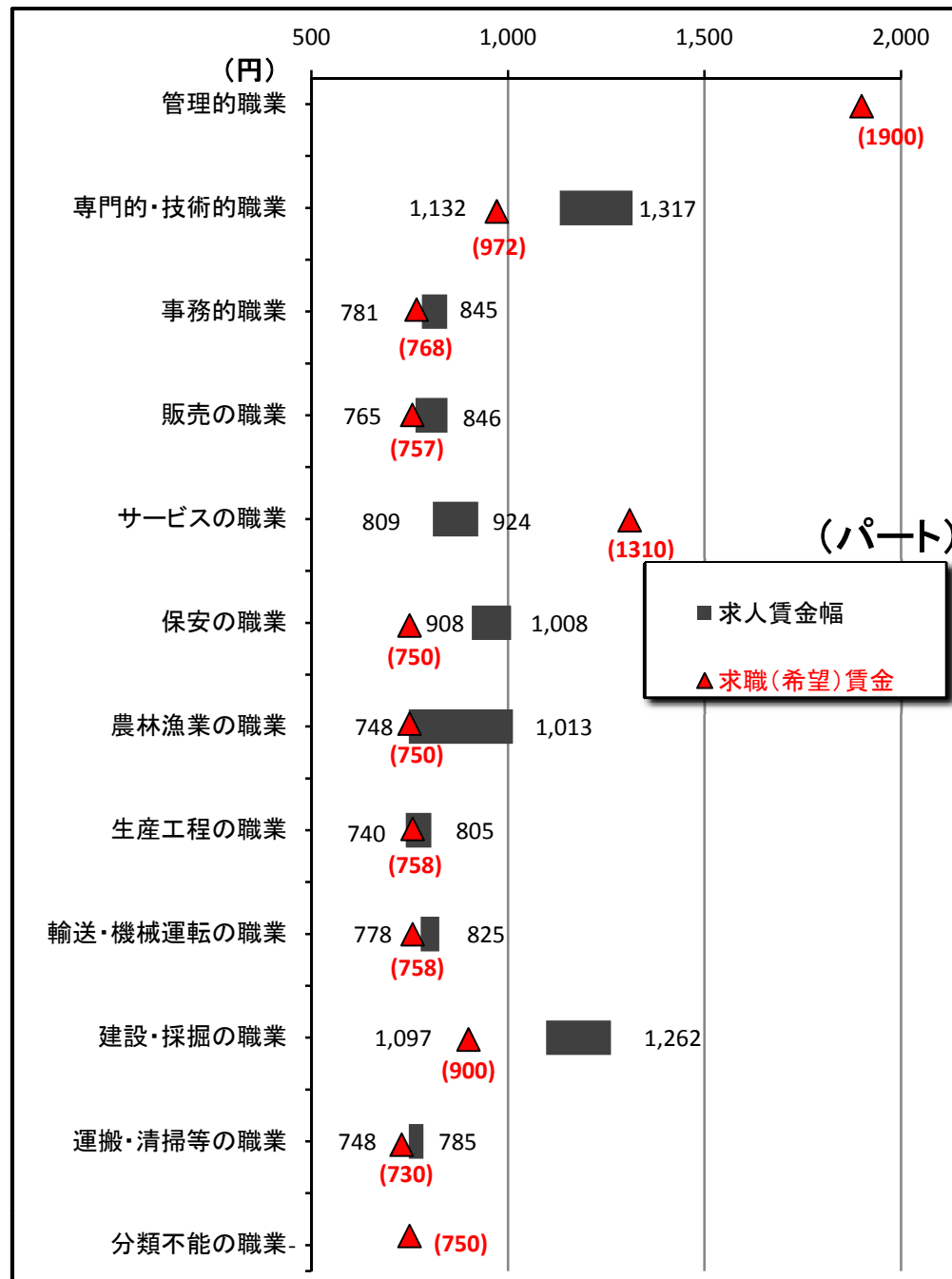
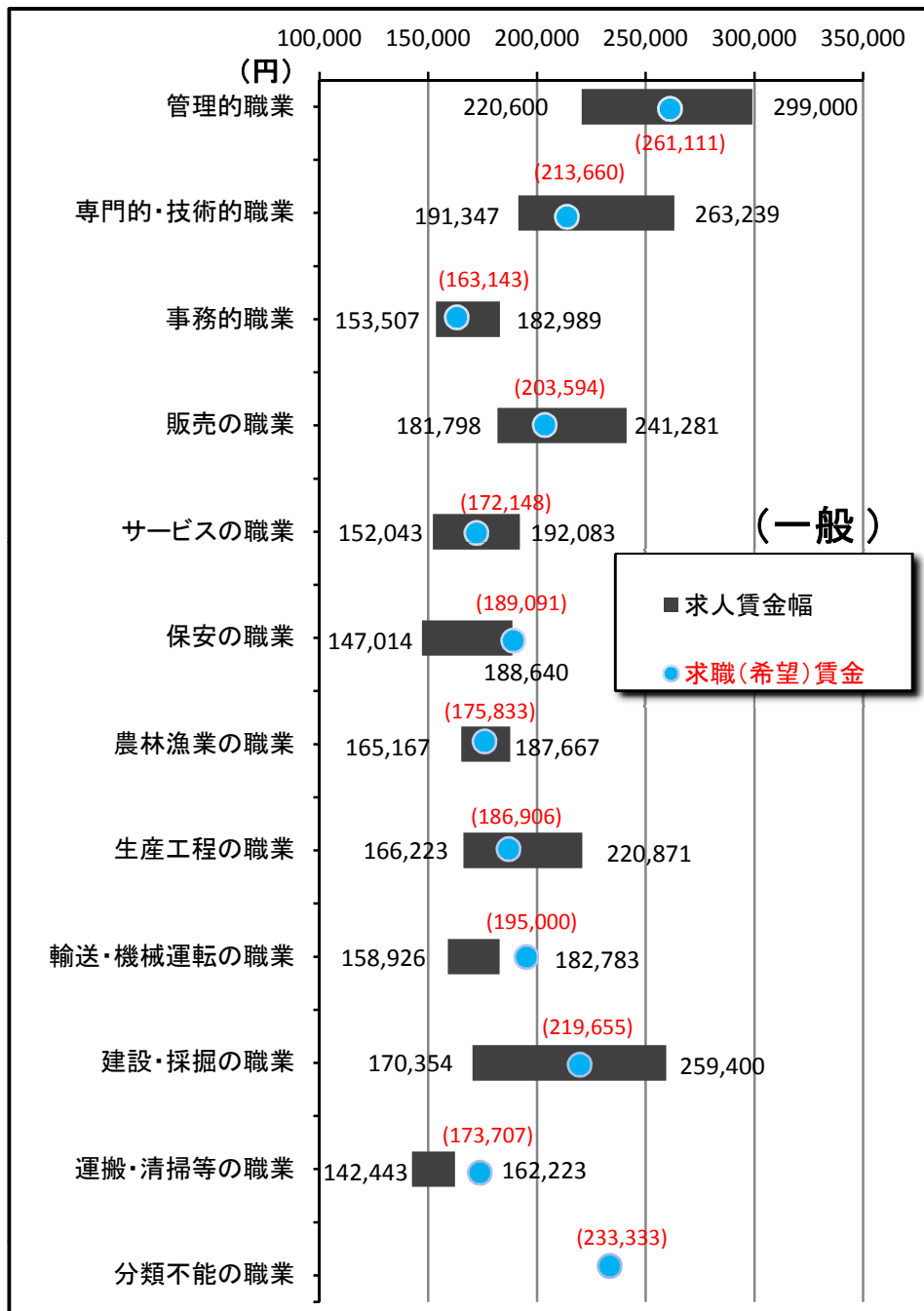
2. 職業別求人賃金・求職（希望）賃金…一般およびパート

2015年5月	求人賃金				求職賃金	
	一般		パート		一般	パート
	上限	下限	上限	下限		
職業計	219,966	168,941	938	841	186,497	888
管理的職業	299,000	220,600	-	-	261,111	1,900
専門的・技術的職業	263,239	191,347	1,317	1,132	213,660	972
事務的職業	182,989	153,507	845	781	163,143	768
販売の職業	241,281	181,798	846	765	203,594	757
サービスの職業	192,083	152,043	924	809	172,148	1,310
保安の職業	188,640	147,014	1,008	908	189,091	750
農林漁業の職業	187,667	165,167	1,013	748	175,833	750
生産工程の職業	220,871	166,223	805	740	186,906	758
輸送・機械運転の職業	182,783	158,926	825	778	195,000	758
建設・採掘の職業	259,400	170,354	1,262	1,097	219,655	900
運搬・清掃等の職業	162,223	142,443	785	748	173,707	730
分類不能の職業	-	-	-	-	233,333	750

*月内にハローワーク熊本に求職申込をされた方の希望賃金、及び当月出された求人の平均賃金で算出。

*パートは時間給で計上

2. 職業別求人賃金・求職（希望）賃金…一般およびパート



3. 職業別求人賃金（中分類）…一般およびパート

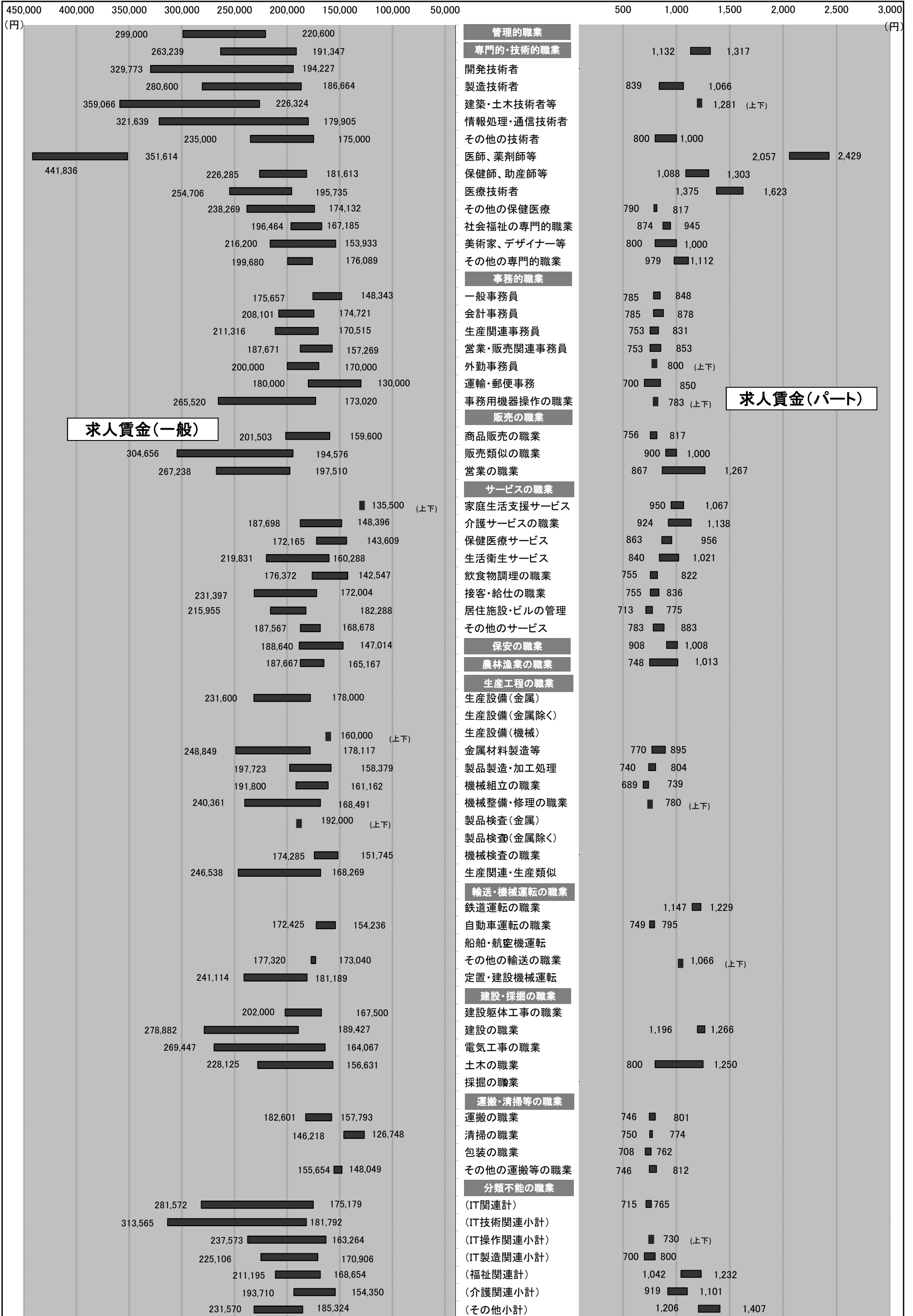
*パートは時間給で計上

2015年5月	一般		パート	
	上限	下限	上限	下限
職業計	219,966	168,941	938	841
管理的職業	299,000	220,600	-	-
専門的・技術的職業	263,239	191,347	1,317	1,132
開発技術者	329,773	194,227	-	-
製造技術者	280,600	186,664	1,066	839
建築・土木技術者等	359,066	226,324	1,281	1,281
情報処理・通信技術者	321,639	179,905	-	-
その他の技術者	235,000	175,000	1,000	800
医師、薬剤師等	441,836	351,614	2,429	2,057
保健師、助産師等	226,285	181,613	1,303	1,088
医療技術者	254,706	195,735	1,623	1,375
その他の保健医療	238,269	174,132	817	790
社会福祉の専門的職業	196,464	167,185	945	874
美術家、デザイナー等	216,200	153,933	1,000	800
その他の専門的職業	199,680	176,089	1,112	979
事務的職業	182,989	153,507	845	781
一般事務員	175,657	148,343	848	785
会計事務員	208,101	174,721	878	785
生産関連事務員	211,316	170,515	831	753
営業・販売関連事務員	187,671	157,269	853	753
外勤事務員	200,000	170,000	800	800
運輸・郵便事務	180,000	130,000	850	700
事務用機器操作の職業	265,520	173,020	783	783
販売の職業	241,281	181,798	846	765
商品販売の職業	201,503	159,600	817	756
販売類似の職業	304,656	194,576	1,000	900
営業の職業	267,238	197,510	1,267	867
サービスの職業	192,083	152,043	924	809
家庭生活支援サービス	135,500	135,500	1,067	950
介護サービスの職業	187,698	148,396	1,138	924
保健医療サービス	172,165	143,609	956	863
生活衛生サービス	219,831	160,288	1,021	840
飲食物調理の職業	176,372	142,547	822	755
接客・給仕の職業	231,397	172,004	836	755
居住施設・ビルの管理	215,955	182,288	775	713
その他のサービス	187,567	168,678	883	783
保安の職業	188,640	147,014	1,008	908
農林漁業の職業	187,667	165,167	1,013	748
生産工程の職業	220,871	166,223	805	740
生産設備（金属）	231,600	178,000	-	-
生産設備（金属除く）	-	-	-	-
生産設備（機械）	160,000	160,000	-	-
金属材料製造等	248,849	178,117	895	770
製品製造・加工処理	197,723	158,379	804	740
機械組立の職業	191,800	161,162	739	689
機械整備・修理の職業	240,361	168,491	780	780
製品検査（金属）	192,000	192,000	-	-
製品検査（金属除く）	-	-	-	-
機械検査の職業	174,285	151,745	-	-
生産関連・生産類似	246,538	168,269	-	-
輸送・機械運転の職業	182,783	158,926	825	778
鉄道運転の職業	-	-	1,229	1,147
自動車運転の職業	172,425	154,236	795	749
船舶・航空機運転	-	-	-	-
その他の輸送の職業	177,320	173,040	1,066	1,066
定置・建設機械運転	241,114	181,189	-	-
建設・採掘の職業	259,400	170,354	1,262	1,097
建設躯体工事の職業	202,000	167,500	-	-
建設の職業	278,882	189,427	1,266	1,196
電気工事の職業	269,447	164,067	-	-
土木の職業	228,125	156,631	1,250	800
採掘の職業	-	-	-	-
運搬・清掃等の職業	162,223	142,443	785	748
運搬の職業	182,601	157,793	801	746
清掃の職業	146,218	126,748	774	750
包装の職業	-	-	762	708
その他の運搬等の職業	155,654	148,049	812	746
分類不能の職業	-	-	-	-
（IT関連計）	281,572	175,179	765	715
（IT技術関連小計）	313,565	181,792	-	-
（IT操作関連小計）	237,573	163,264	730	730
（IT製造関連小計）	225,106	170,906	800	700
（福祉関連計）	211,195	168,654	1,232	1,042
（介護関連小計）	193,710	154,350	1,101	919
（その他小計）	231,570	185,324	1,407	1,206

*「求人賃金」：新規求人の上限の平均値、及び下限の平均値を表示

3. 職業別求人賃金（中分類）…一般およびパート

2015年5月



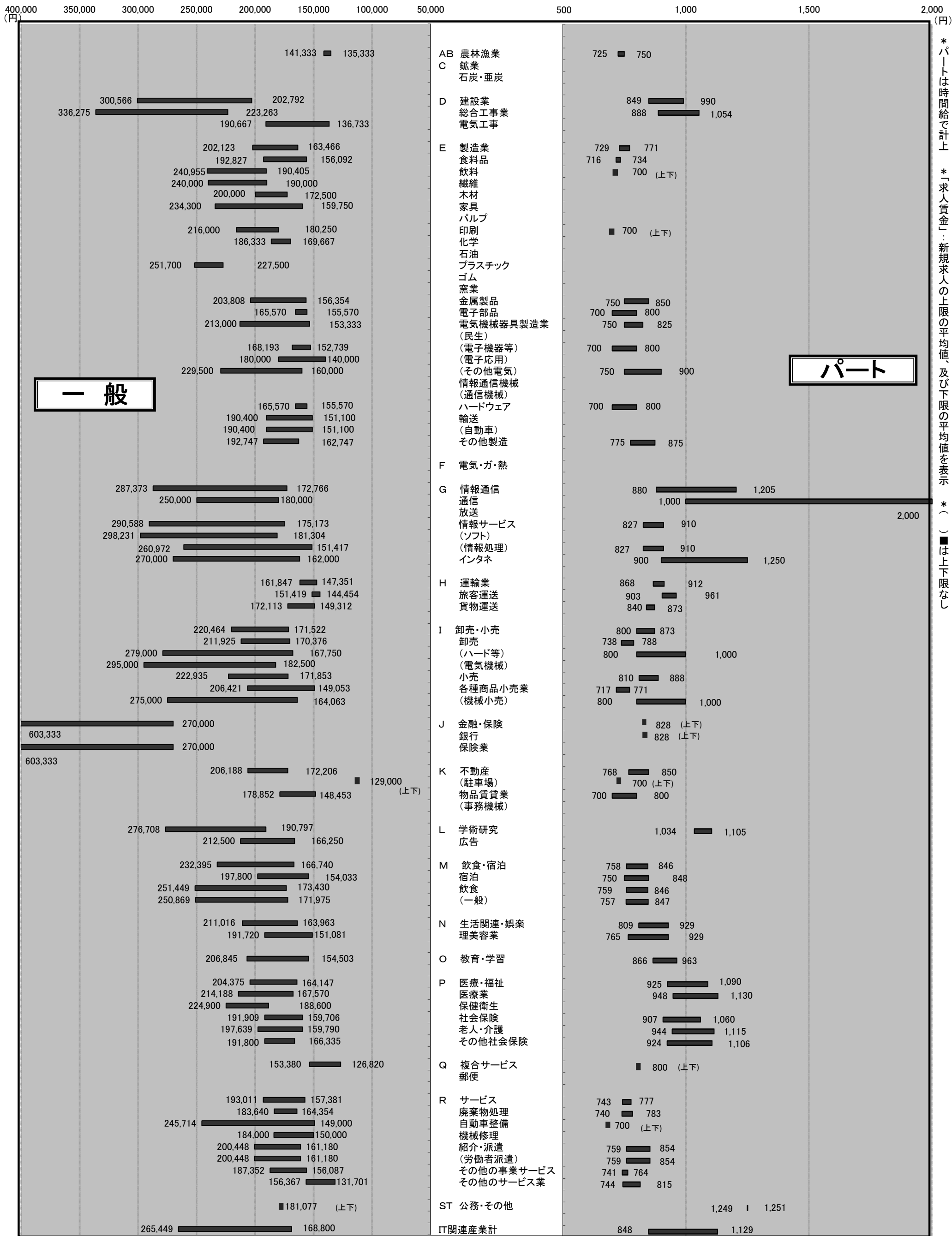
4. 産業別求人賃金…一般およびパート

2015年5月	一般		パート	
	上限	下限	上限	下限
産業計	219,966	168,941	938	841
AB 農林漁業	141,333	135,333	750	725
C 鉱業	-	-	-	-
石炭・亜炭	-	-	-	-
D 建設業	300,566	202,792	990	849
総合工事業	336,275	223,263	1,054	888
電気工事	190,667	136,733	-	-
E 製造業	202,123	163,466	771	729
食料品	192,827	156,092	734	716
飲料	240,955	190,405	700	700
繊維	240,000	190,000	-	-
木材	200,000	172,500	-	-
家具	234,300	159,750	-	-
バルブ	-	-	-	-
印刷	216,000	180,250	700	700
化学	186,333	169,667	-	-
石油	-	-	-	-
プラスチック	251,700	227,500	-	-
ゴム	-	-	-	-
窯業	-	-	-	-
金属製品	203,808	156,354	850	750
電子部品	165,570	155,570	800	700
電気機械器具製造業	213,000	153,333	825	750
(民生)	-	-	-	-
(電子機器等)	168,193	152,739	800	700
(電子応用)	180,000	140,000	-	-
(その他電気)	229,500	160,000	900	750
情報通信機械	-	-	-	-
(通信機械)	-	-	-	-
ハードウェア	165,570	155,570	800	700
輸送	190,400	151,100	-	-
(自動車)	190,400	151,100	-	-
その他製造	192,747	162,747	875	775
F 電気・ガ・熱	-	-	-	-
G 情報通信	287,373	172,766	1,205	880
通信	250,000	180,000	2,000	1,000
放送	-	-	-	-
情報サービス	290,588	175,173	910	827
(ソフト)	298,231	181,304	-	-
(情報処理)	260,972	151,417	910	827
インタネ	270,000	162,000	1,250	900
H 運輸業	161,847	147,351	912	868
旅客運送	151,419	144,454	961	903
貨物運送	172,113	149,312	873	840
I 卸売・小売	220,464	171,522	873	800
卸売	211,925	170,376	788	738
(ハード等)	279,000	167,750	1,000	800
(電気機械)	295,000	182,500	-	-
小売	222,935	171,853	888	810
各種商品小売業	206,421	149,053	771	717
(機械小売)	275,000	164,063	1,000	800
J 金融・保険	603,333	270,000	828	828
銀行	-	-	828	828
保険業	603,333	270,000	-	-
K 不動産	206,188	172,206	850	768
(駐車場)	129,000	129,000	700	700
物品賃貸業	178,852	148,453	800	700
(事務機械)	-	-	-	-
L 学術研究	276,708	190,797	1,105	1,034
広告	212,500	166,250	-	-
M 飲食・宿泊	232,395	166,740	846	758
宿泊	197,800	154,033	848	750
飲食	251,449	173,430	846	759
(一般)	250,869	171,975	847	757
N 生活関連・娯楽	211,016	163,963	929	809
理美容業	191,720	151,081	929	765
O 教育・学習	206,845	154,503	963	866
P 医療・福祉	204,375	164,147	1,090	925
医療業	214,188	167,570	1,130	948
保健衛生	224,900	188,600	-	-
社会保険	191,909	159,706	1,060	907
老人・介護	197,639	159,790	1,115	944
その他社会保険	191,800	166,335	1,106	924
Q 複合サービス	153,380	126,820	800	800
郵便	-	-	-	-
R サービス	193,011	157,381	777	743
廃棄物処理	183,640	164,354	783	740
自動車整備	245,714	149,000	700	700
機械修理	184,000	150,000	-	-
紹介・派遣	200,448	161,180	854	759
(労働者派遣)	200,448	161,180	854	759
その他の事業サービス	187,352	156,087	764	741
その他のサービス業	156,367	131,701	815	744
ST 公務・その他	181,077	181,077	1,251	1,249
IT関連産業計	265,449	168,800	1,129	848

* パートは時間給で計上 * 平成19年11月に産業分類変更あり * 「求人賃金」：新規求人の上限の平均値及び下限の平均値を表示

4. 産業別求人賃金…一般およびパート

2015年5月



* パートは時間給で計上
* 「求人賃金」：新規求人の上限の平均値、及び下限の平均値を表示
* () は上下限なし

一般

パート

5. 求人・求職の推移（一般＋パート）

区分 年月	新規求職者数			有効求職者数			新規求人数	有効求人数	有効求人倍率	新規求人倍率	求人充足数
	合計	男性	女性	合計	男性	女性					
平成21年度	39,535	17,413	21,771	186,944	91,068	94,741	37,620	90,729	0.49	0.95	13,265
平成22年度	40,954	17,009	23,603	185,224	83,846	99,840	44,381	111,398	0.60	1.08	13,333
平成23年度	40,144	16,817	23,161	182,259	80,971	100,518	49,163	128,644	0.71	1.22	13,260
平成24年度	37,622	16,128	21,394	180,936	82,012	98,444	52,520	138,471	0.77	1.40	14,106
平成25年度	34,386	14,149	20,171	164,127	73,543	90,206	55,748	137,750	0.84	1.62	13,680
平成26年度	35,028	13,968	20,672	154,025	66,366	86,827	48,775	133,009	0.86	1.39	11,626
平成26年5月	3,012	1,176	1,834	14,436	6,419	7,997	3,796	10,380	0.72	1.26	1,052
平成26年6月	2,778	1,157	1,620	14,180	6,304	7,862	3,541	10,128	0.71	1.27	1,034
平成26年7月	2,676	1,136	1,532	13,554	6,032	7,504	4,212	10,656	0.79	1.57	858
平成26年8月	2,577	1,072	1,497	12,516	5,464	7,029	3,756	10,576	0.84	1.46	863
平成26年9月	2,923	1,156	1,764	12,562	5,365	7,173	4,090	11,204	0.89	1.40	989
平成26年10月	3,020	1,265	1,749	12,763	5,506	7,233	4,358	11,449	0.90	1.44	1,019
平成26年11月	2,254	912	1,340	12,087	5,264	6,807	3,570	10,801	0.89	1.58	772
平成26年12月	1,917	760	1,156	11,053	4,812	6,230	3,335	10,480	0.95	1.74	689
平成27年1月	3,056	1,158	1,894	11,323	4,760	6,549	4,688	11,080	0.98	1.53	730
平成27年2月	3,061	1,195	1,860	12,055	5,057	6,980	4,875	12,267	1.02	1.59	920
平成27年3月	3,309	1,297	2,004	13,047	5,464	7,559	4,638	12,884	0.99	1.40	1,398
平成27年4月	4,115	1,684	2,422	13,855	5,919	7,904	4,282	12,379	0.89	1.04	1,229
平成27年5月	2,794	1,087	1,696	13,579	5,844	7,696	3,716	11,431	0.84	1.33	1,007

※性別表示を強制していないため、合計と男女の計は不一致となります。

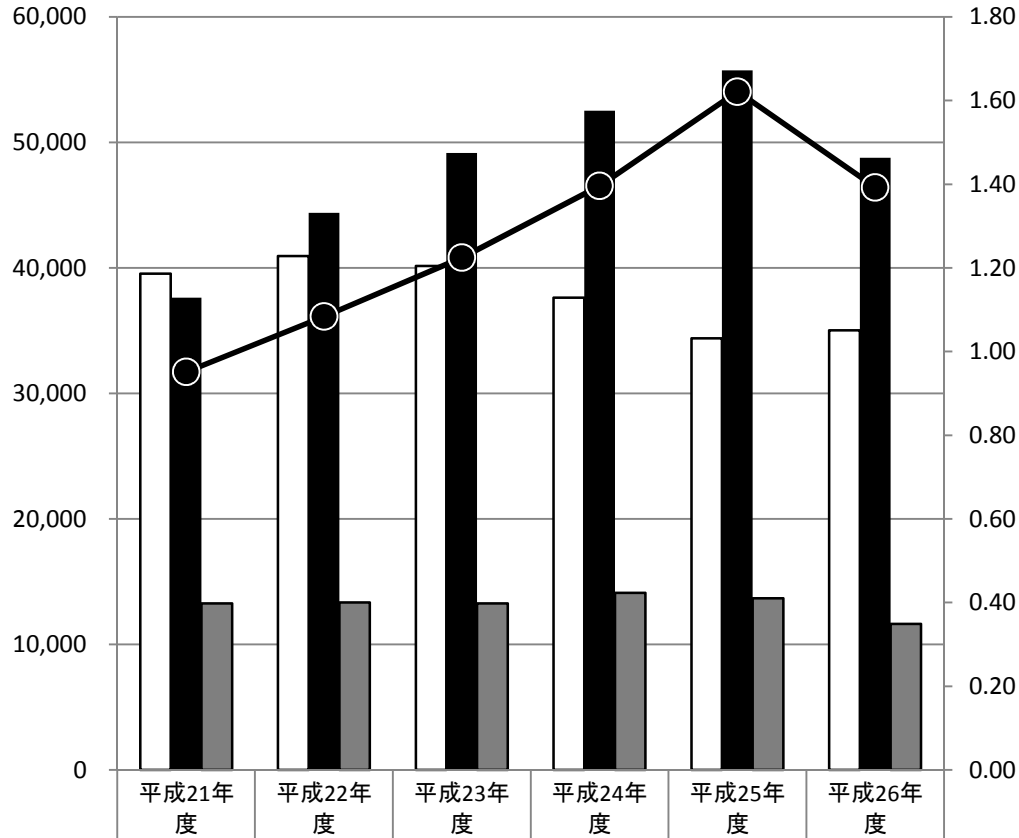
*臨時・季節・日雇を除く常用で算定（パートは含む）

年間

5-1. 求人・求職の推移（一般＋パート）

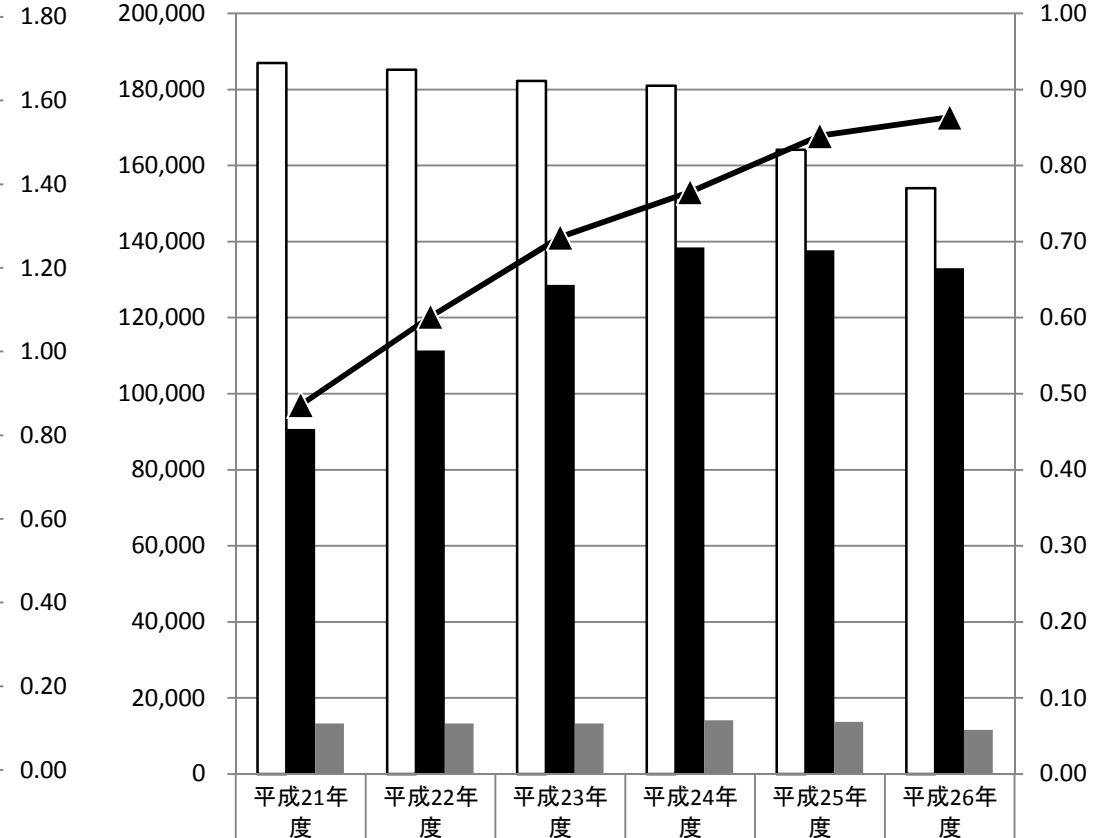
* 臨時・季節・日雇を除く常用で算定（パートは含む）

□ 新規求職者数 ■ 新規求人数 ▒ 求人充足数 ●● 新規求人倍率



	平成21年度	平成22年度	平成23年度	平成24年度	平成25年度	平成26年度
新規求職者数	39,535	40,954	40,144	37,622	34,386	35,028
新規求人数	37,620	44,381	49,163	52,520	55,748	48,775
求人充足数	13,265	13,333	13,260	14,106	13,680	11,626
新規求人倍率	0.95	1.08	1.22	1.40	1.62	1.39

□ 有効求職者数 ■ 有効求人数 ▒ 求人充足数 ▲▲ 有効求人倍率



	平成21年度	平成22年度	平成23年度	平成24年度	平成25年度	平成26年度
有効求職者数	186,944	185,224	182,259	180,936	164,127	154,025
有効求人数	90,729	111,398	128,644	138,471	137,750	133,009
求人充足数	13,265	13,333	13,260	14,106	13,680	11,626
有効求人倍率	0.49	0.60	0.71	0.77	0.84	0.86

新規

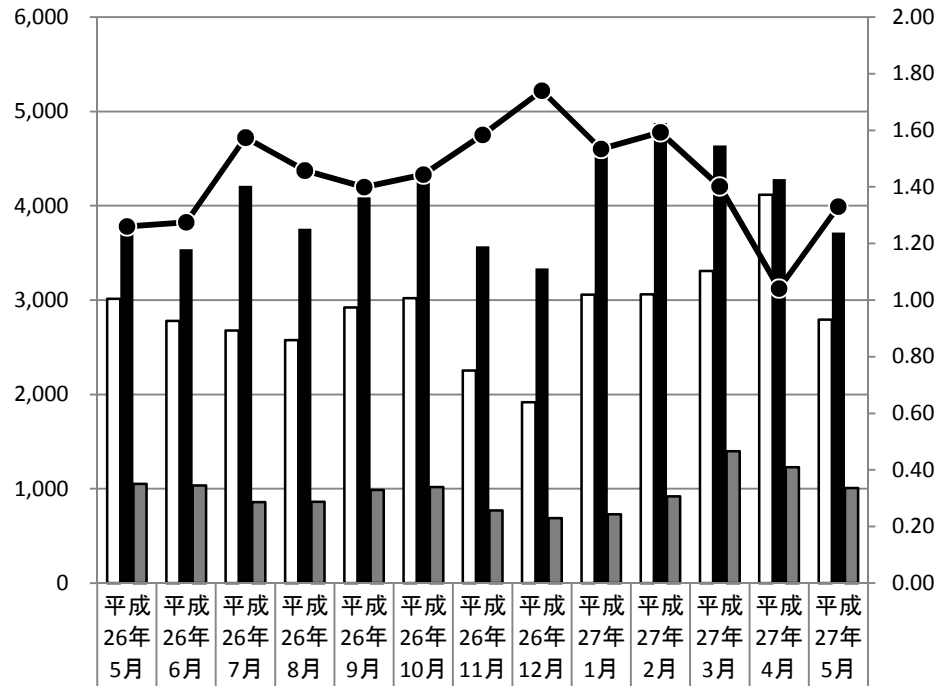
有効

月間

5-2. 求人・求職の推移（一般＋パート）

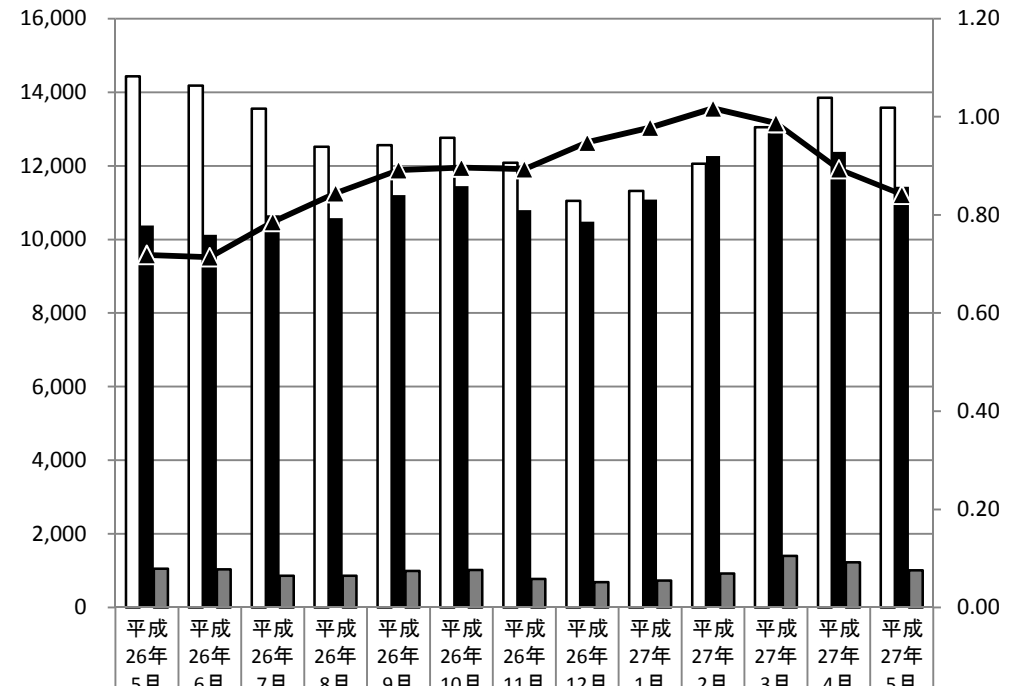
* 臨時・季節・日雇を除く常用で算定（パートは含む）

□ 新規求職者数 ■ 新規求人数 ▒ 求人充足数 ●● 新規求人倍率



新規求職者数	3,012	2,778	2,676	2,577	2,923	3,020	2,254	1,917	3,056	3,061	3,309	4,115	2,794
新規求人数	3,796	3,541	4,212	3,756	4,090	4,358	3,570	3,335	4,688	4,875	4,638	4,282	3,716
求人充足数	1,052	1,034	858	863	989	1,019	772	689	730	920	1,398	1,229	1,007
新規求人倍率	1.26	1.27	1.57	1.46	1.40	1.44	1.58	1.74	1.53	1.59	1.40	1.04	1.33

□ 有効求職者数 ■ 有効求人数 ▒ 求人充足数 ▲▲ 有効求人倍率



有効求職者数	14,436	14,180	13,554	12,516	12,562	12,763	12,087	11,053	11,323	12,055	13,047	13,855	13,579
有効求人数	10,380	10,128	10,656	10,576	11,204	11,449	10,801	10,480	11,080	12,267	12,884	12,379	11,431
求人充足数	1,052	1,034	858	863	989	1,019	772	689	730	920	1,398	1,229	1,007
有効求人倍率	0.72	0.71	0.79	0.84	0.89	0.90	0.89	0.95	0.98	1.02	0.99	0.89	0.84

新規

有効