

平成26年12月分 管内業務統計



1. 有効求人倍率及び完全失業率の推移
2. 管内概況
3. 新規求人・求職及び新規求人倍率の推移
4. 有効求人・求職及び有効求人倍率の推移
5. 雇用保険資格取得・喪失及び事業主都合離職者の推移
6. 受給資格決定・受給者実人員の推移
7. 職業別有効求人・求職状況(バランスシート)
8. 職業紹介状況(パートを含む)
9. 職業紹介状況(パートタイムを除く一般のみ)
10. 中高年齢者職業紹介状況
11. 産業別新規求人受理状況(年度別・月別)
12. 雇用形態別新規求人受理状況(年度別・月別)
13. 年齢別常用職業紹介状況
14. 障害者の職業紹介状況
15. 雇用保険業務取扱状況

(注)本業務統計資料の指数について

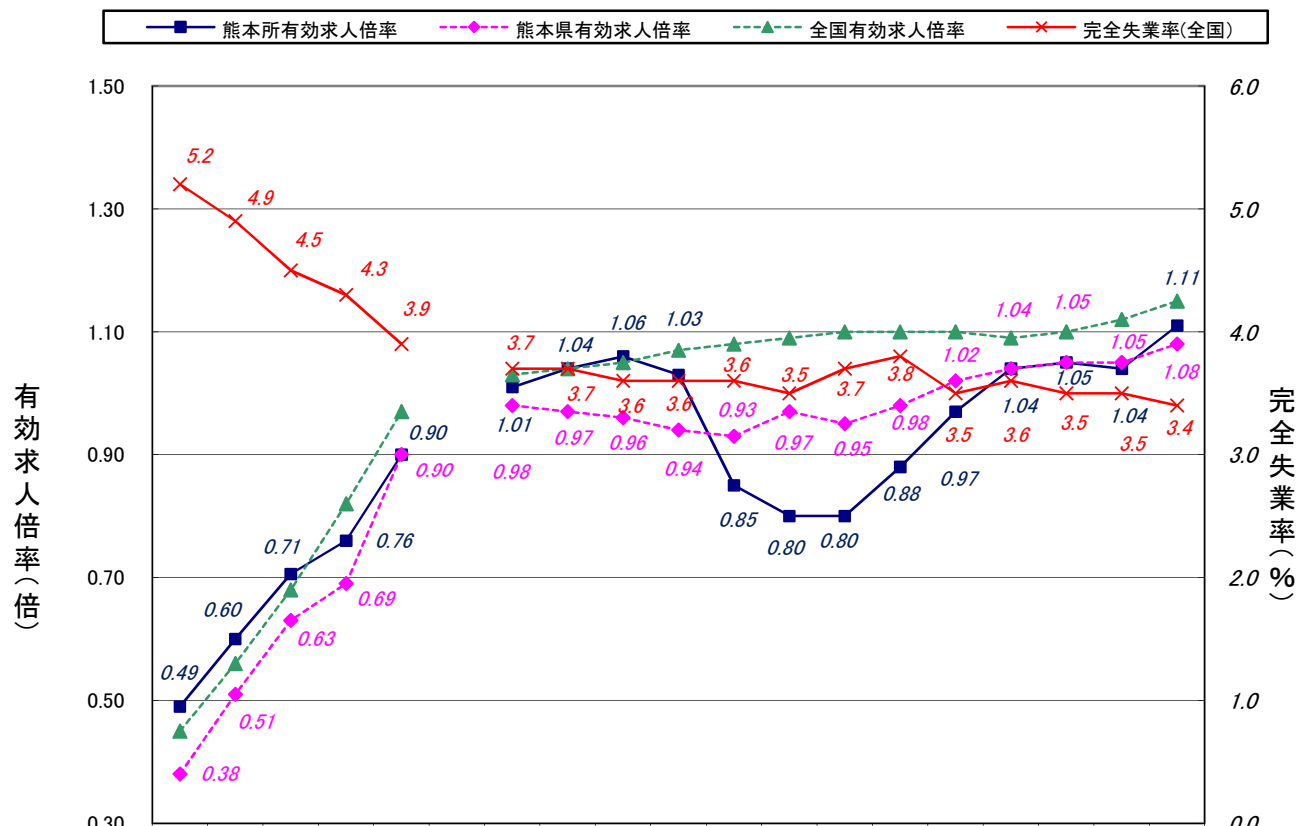
- ①完全失業率(全国)の各年度は、原数値。各月は、季節調整値。
- ②完全失業者数(全国)は、各年度、各月ともに原数値。
- ③全国及び熊本県の有効求人倍率の各年度は、原数値。各月は季節調整値。
- ④熊本所の数値は、すべて原数値。有効求人数・求職者数の各年度分は月平均値。
- ⑤平成25年12月以前の季節調整値は、新季節指数により改訂されている。

ハローワーク熊本
熊本公共職業安定所

2015/1/30

1. 有効求人倍率及び完全失業率の推移

ハローワーク熊本



	21年度	22年度	23年度	24年度	25年度	25年12月	26年1月	2月	3月	4月	5月	6月	7月	8月	9月	10月	11月	12月
熊本所有効求人倍率	0.49	0.60	0.71	0.76	0.90	1.01	1.04	1.06	1.03	0.85	0.80	0.80	0.88	0.97	1.04	1.05	1.04	1.11
熊本県有効求人倍率	0.38	0.51	0.63	0.69	0.90	0.98	0.97	0.96	0.94	0.93	0.97	0.95	0.98	1.02	1.04	1.05	1.05	1.08
全国有効求人倍率	0.45	0.56	0.68	0.82	0.97	1.03	1.04	1.05	1.07	1.08	1.09	1.10	1.10	1.10	1.09	1.10	1.12	1.15
完全失業率(全国)	5.2	4.9	4.5	4.3	3.9	3.7	3.7	3.6	3.6	3.6	3.5	3.7	3.8	3.5	3.6	3.5	3.5	3.4
完全失業者数(全国)	343	328	298	280	256	225	238	232	246	254	242	245	248	231	233	233	219	210

* 有効求人倍率のうち年度分は原数値、月分のうち国及び県は季節調整値、熊本所分は原数値

* 完全失業率の年度分は原数値、月分は季節調整値、完全失業者数(単位:万人)は原数値

* 完全失業率及び完全失業者数:資料出所 総務省「労働力調査」

2. 管内概況

12月 の動き

■ 有効求人倍率の動き

当所の有効求人倍率	1.11 倍
前年同月比	0.10 p 上昇
前月比	0.07 p 上昇

■ 求人・求職の動き

新規求人数	4,146 人
前年同月比	11.5 % 増加
前月比	1.9 % 減少
新規求職者数	1,927 人
前年同月比	4.6 % 増加
前月比	14.7 % 減少
月間有効求人数	12,367 人
前年同月比	5.1 % 増加
前月比	1.9 % 減少
月間有効求職者数	11,095 人
前年同月比	4.5 % 減少
前月比	8.5 % 減少

■ 紹介・就職の動き

紹介件数	2,857 件
前年同月比	13.6 % 減少
前月比	18.8 % 減少
就職件数	796 件
前年同月比	9.8 % 増加
前月比	1.6 % 減少
うち雇用保険受給者の就職件数	236 件
前年同月比	0.8 % 減少
前月比	6.3 % 減少

■ 雇用保険給付関係の動き

受給資格決定件数	598 件
前年同月比	6.0 % 増加
前月比	20.2 % 減少
受給者実人員	3,094 人
前年同月比	3.6 % 減少
前月比	1.6 % 増加

■ 雇用保険適用関係の動き

被保険者資格取得	3,335 件
前年同月比	19.8 % 増加
前月比	3.1 % 減少
被保険者資格喪失	2,986 件
前年同月比	3.0 % 増加
前月比	9.0 % 増加
うち事業主都合離職者数	137 人
前年同月比	7.9 % 増加
前月比	24.7 % 減少

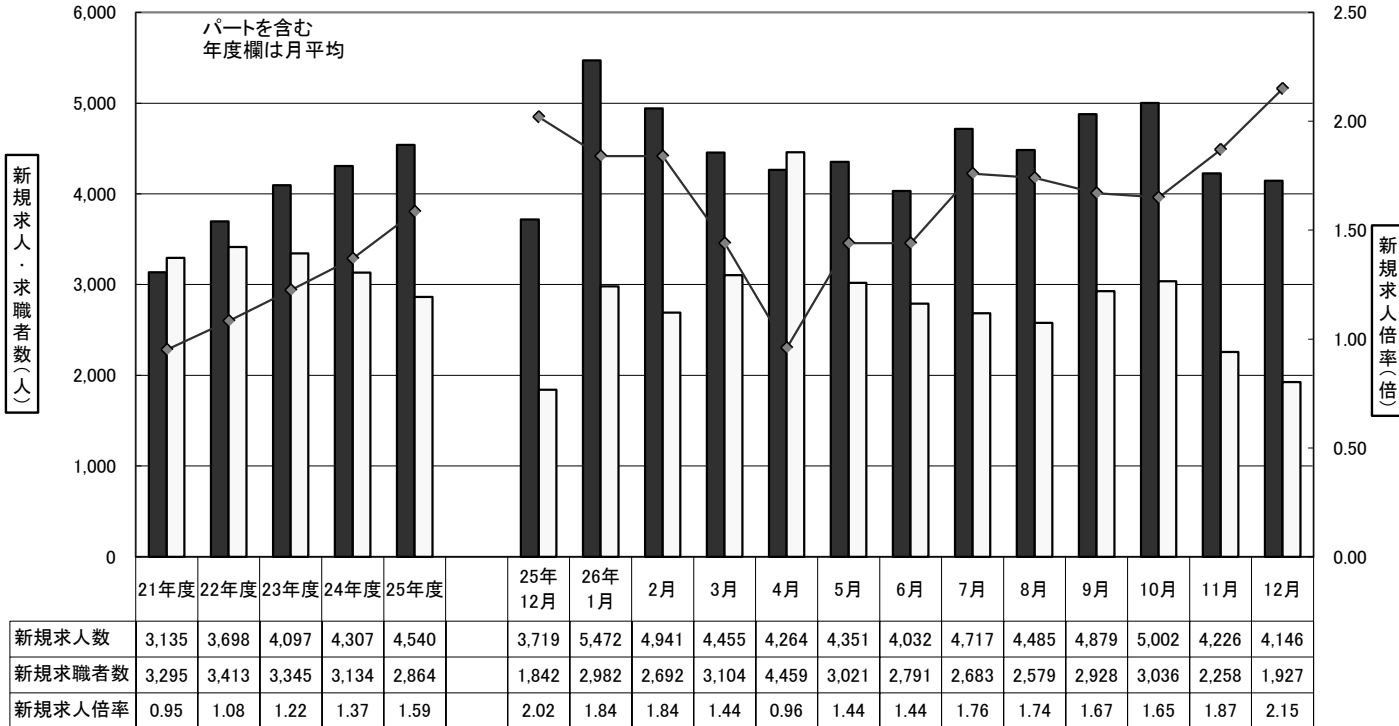
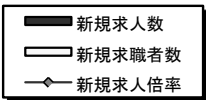
■ 障害者関係の状況

新規求職者数	身体障害者	22 人
	知的障害者	8 人
	精神障害者	43 人
紹介件数	身体障害者	49 人
	知的障害者	19 人
	精神障害者	76 人
就職者数	身体障害者	19 人
	知的障害者	17 人
	精神障害者	25 人
新規登録者数	身体障害者	12 人
	知的障害者	5 人
	精神障害者	19 人

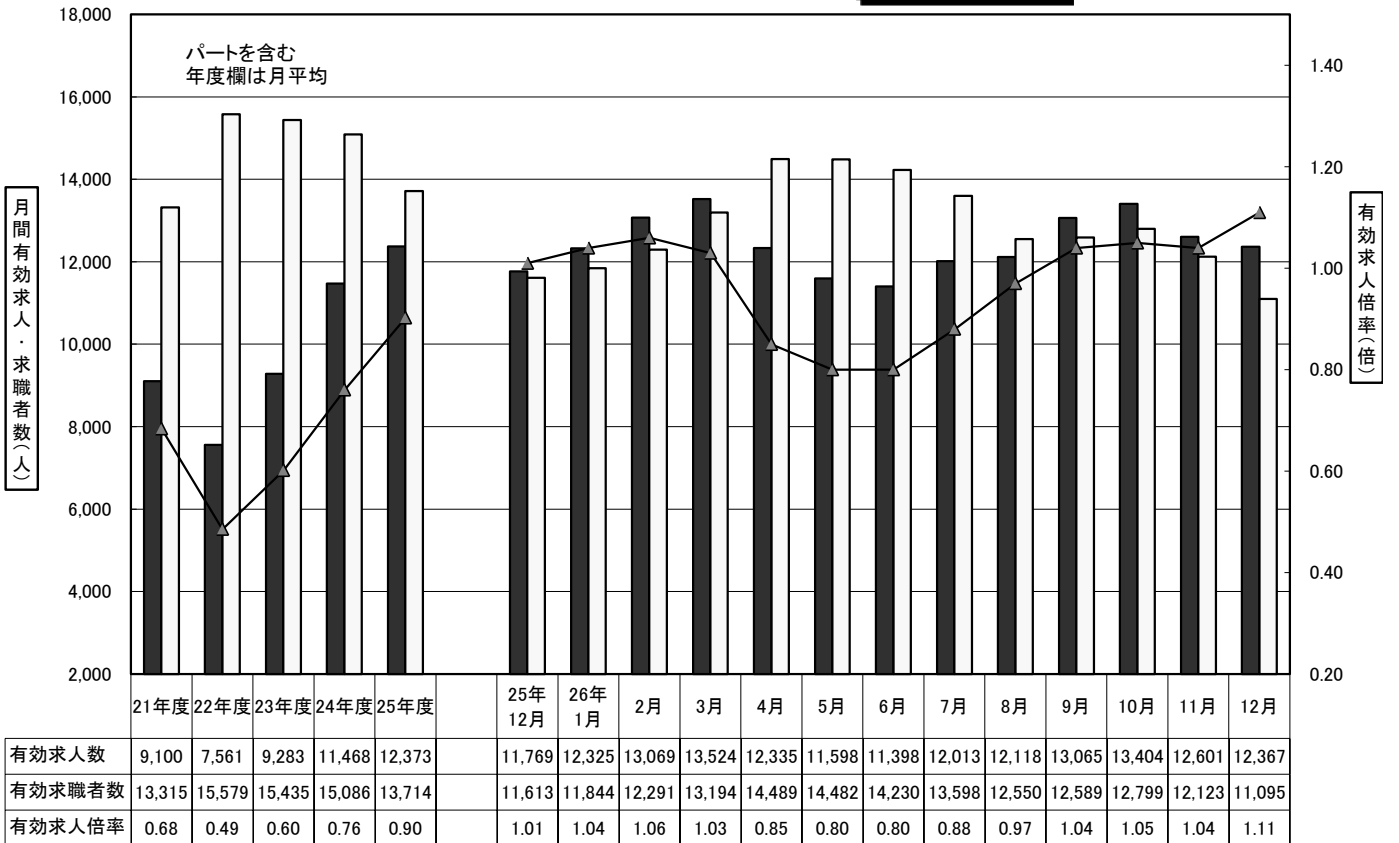
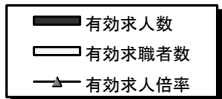
■ パートタイムの動き

新規求人数	1,616 人
前年同月比	9.7 % 増加
前月比	3.0 % 減少
新規求職者数	563 人
前年同月比	8.7 % 増加
前月比	14.3 % 減少
就職件数	239 件
前年同月比	3.9 % 増加
前月比	4.4 % 減少

3.新規求人・求職及び新規求人倍率の推移

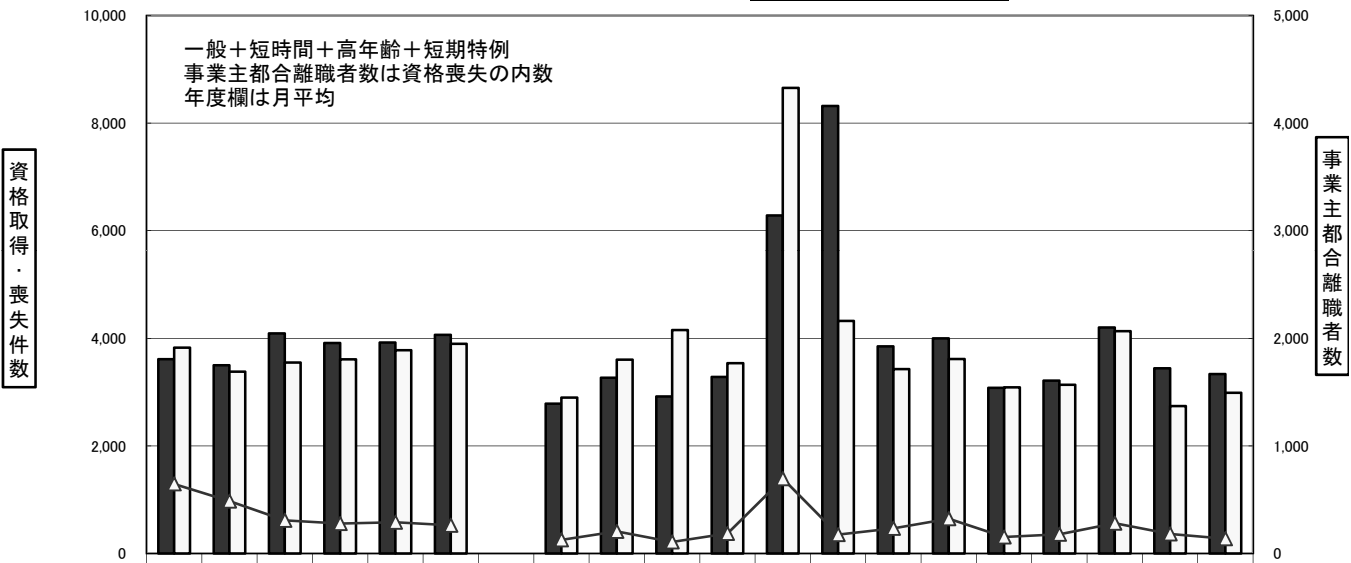
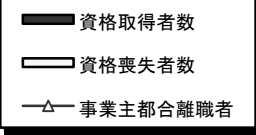


4.有効求人・求職及び有効求人倍率の推移



5.雇用保険の資格取得・喪失及び事業主都合離職者の推移

ハローワーク熊本

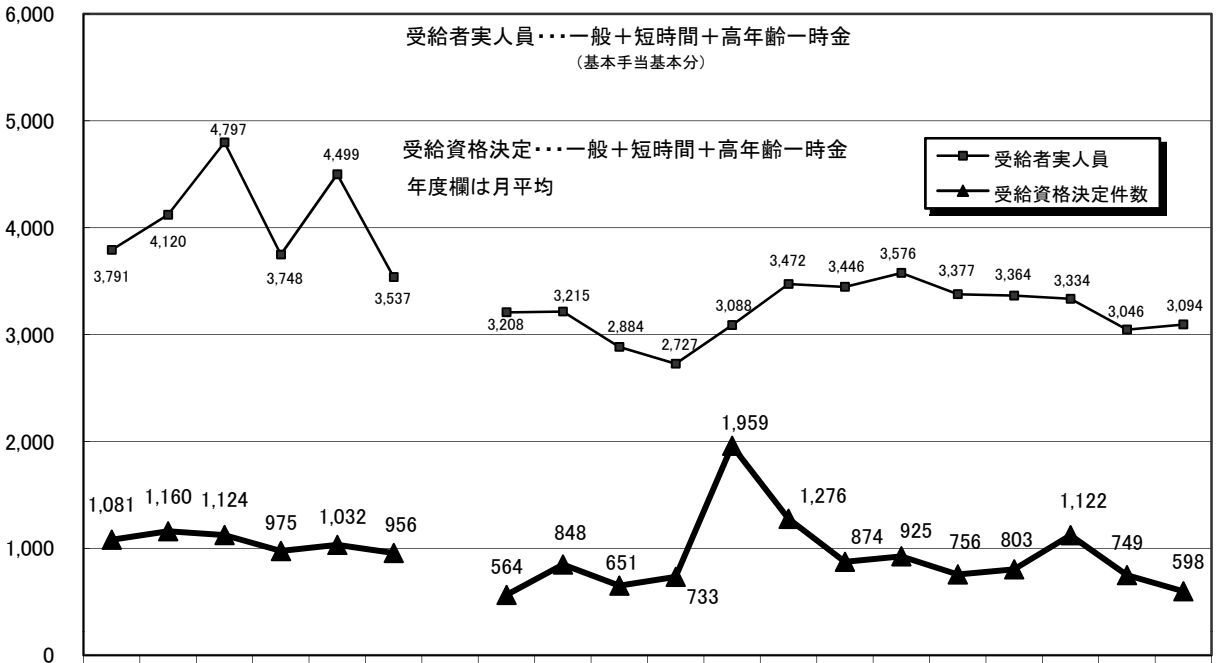


	20年度	21年度	22年度	23年度	24年度	25年度	25年12月	26年1月	2月	3月	4月	5月	6月	7月	8月	9月	10月	11月	12月
資格取得者数	3,613	3,498	4,092	3,913	3,922	4,063	2,784	3,266	2,919	3,281	6,283	8,318	3,849	3,998	3,078	3,214	4,201	3,443	3,335
資格喪失者数	3,826	3,380	3,551	3,610	3,778	3,899	2,898	3,603	4,155	3,538	8,654	4,324	3,429	3,616	3,089	3,135	4,134	2,739	2,986
事業主都合離職者	646	486	308	278	290	262	127	205	107	186	695	175	234	323	153	179	281	182	137

6.受給資格決定及び受給者実人員の推移

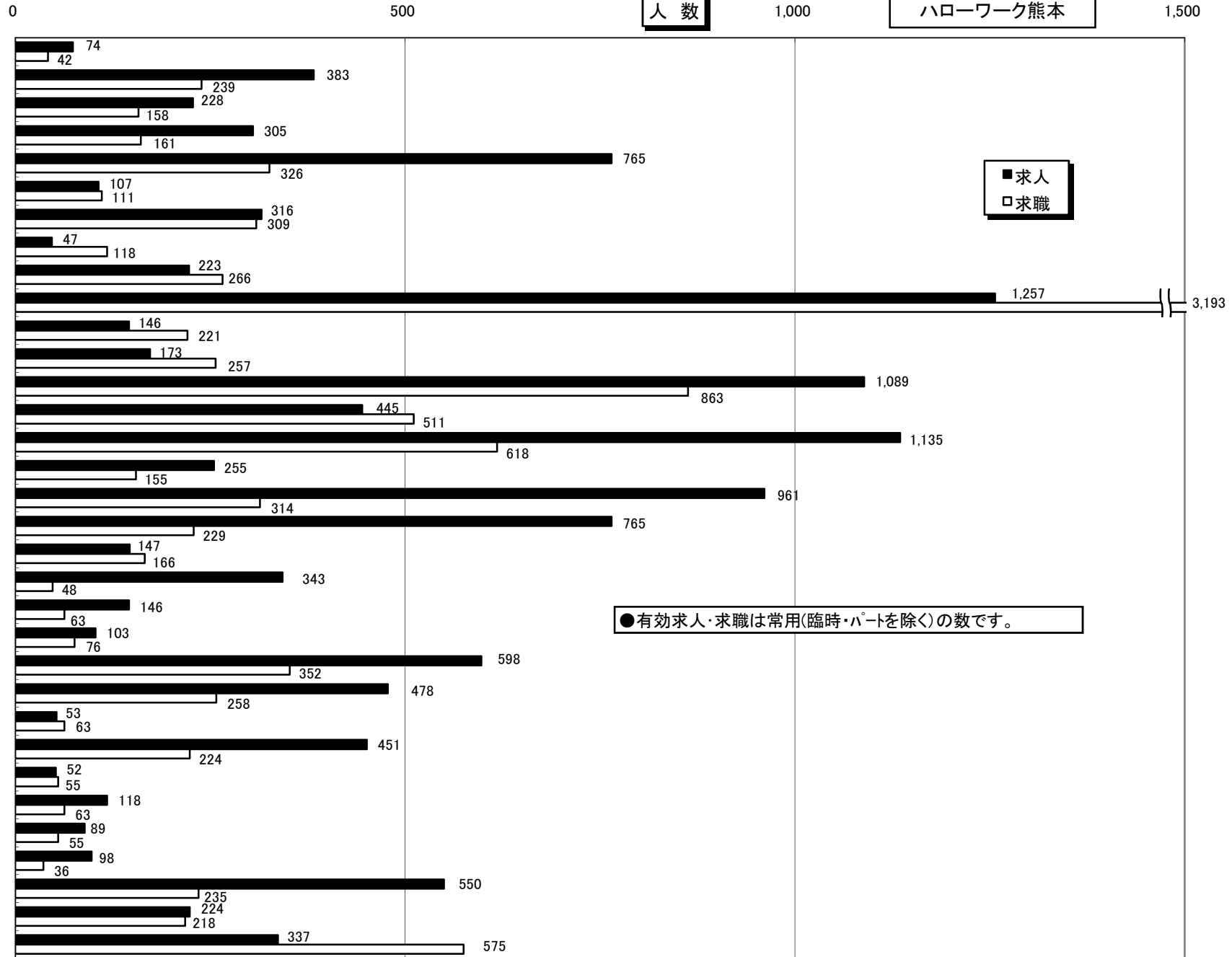
ハローワーク熊本

受給資格決定件数・受給者実人員



	20年度	21年度	22年度	23年度	24年度	25年度	25年12月	26年1月	2月	3月	4月	5月	6月	7月	8月	9月	10月	11月	12月
受給者実人員	3,791	4,120	4,797	3,748	4,499	3,537	3,208	3,215	2,884	2,727	3,088	3,472	3,446	3,576	3,377	3,364	3,334	3,046	3,094
受給資格決定件数	1,081	1,160	1,124	975	1,032	956	564	848	651	733	1,959	1,276	874	925	756	803	1,122	749	598

7.職業別有効求人・求職状況(26年12月)



職
種

●有効求人・求職は常用(臨時・パートを除く)の数です。

ハローワーク熊本

人 数

9. 職業紹介状況(パートタイムを除く一般のみ)

ハローワーク熊本

	新規求職申込件数				月間有効求職者数				新規求人数		月間有効求人数		紹介件数		就職件数				就職率		
		前年比%	(保)	前年比%		前年比%	(保)	前年比%		前年比%		前年比%		前年比%		前年比%	(保)	前年比%		(保)	
19年度	2,267	▲ 10.0	928	▲ 9.5	9,935	▲ 5.4	4,917	▲ 6.0	3,552	▲ 13.9	9,941	▲ 12.0	4,088	6.4	606	▲ 7.2	185	▲ 12.0	26.7%	19.9%	
20年度	2,402	6.0	1,083	16.7	10,530	6.0	5,380	9.4	2,335	▲ 34.3	6,407	▲ 35.6	5,032	23.1	587	▲ 3.1	183	▲ 1.2	24.4%	16.9%	
21年度	2,544	5.9	950	▲ 12.3	12,355	17.3	6,095	13.3	2,077	▲ 11.0	5,020	▲ 21.6	6,517	29.5	683	16.3	212	15.9	26.8%	22.3%	
22年度	2,584	1.6	755	▲ 20.6	11,915	▲ 3.6	4,686	▲ 23.1	2,515	21.1	6,344	26.4	5,478	▲ 15.9	703	3.0	180	▲ 15.0	27.2%	23.9%	
23年度	2,500	▲ 3.2	739	▲ 2.1	11,478	▲ 3.7	4,334	▲ 7.5	2,722	8.2	7,209	13.6	4,663	▲ 14.9	655	▲ 6.9	182	1.0	26.2%	24.6%	
24年度	2,323	▲ 7.1	774	4.8	11,273	▲ 1.8	4,483	3.4	2,743	0.8	7,373	2.3	4,507	▲ 3.3	665	1.6	196	8.0	28.7%	25.4%	
25年度	4月	3,081	▲ 2.5	1,300	▲ 1.1	11,860	▲ 4.0	4,620	4.6	2,817	10.0	7,591	3.5	4,778	▲ 6.7	707	▲ 14.9	198	10.6	22.9%	15.2%
	5月	2,284	▲ 10.0	797	▲ 5.3	11,807	▲ 5.0	4,772	1.7	2,494	▲ 3.6	7,220	2.5	4,648	▲ 11.1	709	6.3	218	7.9	31.0%	27.4%
	6月	1,955	▲ 12.8	650	▲ 10.3	10,902	▲ 8.4	4,641	▲ 3.5	2,498	13.8	6,957	13.4	4,209	▲ 11.1	620	▲ 5.3	190	▲ 15.9	31.7%	29.2%
	7月	2,091	1.9	722	▲ 1.4	10,430	▲ 7.9	4,635	▲ 0.3	3,015	24.1	7,370	12.2	4,577	9.2	611	▲ 5.7	211	4.5	29.2%	29.2%
	8月	2,031	▲ 7.3	674	▲ 5.2	10,242	▲ 7.3	4,491	▲ 2.8	2,655	▲ 21.6	7,466	0.9	3,837	▲ 15.3	616	15.1	205	18.5	30.3%	30.4%
	9月	1,921	▲ 16.8	588	▲ 8.8	9,922	▲ 11.3	4,229	▲ 5.3	2,898	8.0	7,852	0.2	3,888	▲ 16.5	663	▲ 12.2	229	4.6	34.5%	38.9%
	10月	2,205	▲ 7.5	840	▲ 3.7	9,952	▲ 11.5	4,265	▲ 4.8	3,342	8.9	8,238	3.6	4,158	▲ 6.8	702	0.4	223	▲ 5.1	31.8%	26.5%
	11月	1,578	▲ 31.2	525	▲ 45.1	9,270	▲ 16.4	3,943	▲ 14.6	3,070	12.8	8,322	8.3	3,094	▲ 25.2	590	▲ 2.2	195	3.7	37.4%	37.1%
	12月	1,324	▲ 15.8	402	▲ 22.7	8,368	▲ 18.6	3,544	▲ 18.8	2,246	▲ 4.4	7,656	6.6	2,540	▲ 23.2	495	▲ 19.1	178	▲ 3.8	37.4%	44.3%
	26年1月	2,211	▲ 6.8	648	▲ 10.2	8,537	▲ 17.7	3,504	▲ 19.7	3,261	2.4	7,707	3.2	3,481	▲ 16.8	491	▲ 9.1	150	▲ 2.0	22.2%	23.1%
	2月	1,983	▲ 16.1	500	▲ 16.0	8,929	▲ 16.9	3,337	▲ 19.8	2,936	0.5	7,944	1.5	3,683	▲ 22.0	573	▲ 6.1	157	▲ 4.3	28.9%	31.4%
3月	2,297	▲ 4.1	602	▲ 8.5	9,572	▲ 15.4	3,315	▲ 20.4	2,546	▲ 10.0	8,041	0.0	3,911	▲ 19.1	814	▲ 2.4	218	▲ 4.8	35.4%	36.2%	
25年度平均	2,080	▲ 10.4	687	▲ 11.3	9,982	▲ 11.4	4,108	▲ 8.4	2,815	2.6	7,697	4.4	3,900	▲ 13.5	633	▲ 4.9	198	0.8	30.4%	28.8%	
26年度	4月	3,174	3.0	1,363	4.8	10,419	▲ 12.2	3,996	▲ 13.5	2,564	▲ 9.0	7,239	▲ 4.6	4,094	▲ 14.3	633	▲ 10.5	195	▲ 1.5	19.9%	14.3%
	5月	2,077	▲ 9.1	731	▲ 8.3	10,333	▲ 12.5	4,207	▲ 11.8	2,565	2.8	6,919	▲ 4.2	3,539	▲ 23.9	590	▲ 16.8	196	▲ 10.1	28.4%	26.8%
	6月	1,913	▲ 2.1	646	▲ 0.6	9,981	▲ 8.4	4,201	▲ 9.5	2,454	▲ 1.8	6,926	▲ 0.4	3,503	▲ 16.8	600	▲ 3.2	195	2.6	31.4%	30.2%
	7月	1,988	▲ 4.9	687	▲ 4.8	9,630	▲ 7.7	4,161	▲ 10.2	3,006	▲ 0.3	7,488	1.6	3,425	▲ 25.2	532	▲ 12.9	193	▲ 8.5	26.8%	28.1%
	8月	1,892	▲ 6.8	604	▲ 10.4	9,023	▲ 11.9	3,987	▲ 11.2	2,975	12.1	7,780	4.2	3,029	▲ 21.1	550	▲ 10.7	173	▲ 15.6	29.1%	28.6%
	9月	2,054	6.9	630	7.1	9,003	▲ 9.3	3,938	▲ 6.9	3,107	7.2	8,403	7.0	3,572	▲ 8.1	609	▲ 8.1	227	▲ 0.9	29.6%	36.0%
	10月	2,205	0.0	762	▲ 9.3	9,091	▲ 8.7	3,861	▲ 9.5	3,206	▲ 4.1	8,690	5.5	3,464	▲ 16.7	609	▲ 13.2	203	▲ 9.0	27.6%	26.6%
	11月	1,601	1.5	524	▲ 0.2	8,613	▲ 7.1	3,614	▲ 8.3	2,560	▲ 16.6	7,934	▲ 4.7	2,695	▲ 12.9	559	▲ 5.3	200	2.6	34.9%	38.2%
	12月	1,364	3.0	432	7.5	7,824	▲ 6.5	3,342	▲ 5.7	2,530	12.6	7,679	0.3	2,155	▲ 15.2	557	12.5	188	5.6	40.8%	43.5%
	27年1月																				
	2月																				
3月																					

* 新規学卒者を除く。* 年度分は月平均 * 平成16年4月に管轄地域の変更が行なわれました。このことによる数値の調整はおこなっていません。

* 就職率は就職件数を新規求職申込件数で除したもの。

10. 中高年齢者職業紹介状況

ハローワーク熊本

	新規求職申込件数				月間有効求職者数				紹介件数				就職件数				就職率		
	45歳以上	前年比%	うち 55歳以上	前年比%	45歳以上	前年比%	うち 55歳以上	前年比%	45歳以上	前年比%	うち 55歳以上	前年比%	45歳以上	前年比%	うち 55歳以上	前年比%	45歳以上	55歳以上	
19年度	888	▲ 8.0	453	▲ 2.2	4,351	▲ 4.7	2,289	▲ 0.2	1,393	8.4	536	5.5	218	▲ 2.4	99	0.5	24.6%	22.0%	
20年度	906	2.1	460	1.7	4,560	4.8	2,375	3.8	1,700	22.0	642	19.9	218	▲ 0.3	98	▲ 1.0	24.0%	21.4%	
21年度	1,036	14.3	548	19.1	5,508	20.8	2,916	22.8	2,272	33.7	924	43.9	246	13.0	114	15.3	23.7%	20.7%	
22年度	1,049	1.3	555	1.2	5,568	1.1	2,939	0.8	2,126	▲ 6.5	919	▲ 0.5	262	6.8	125	10.4	25.0%	22.6%	
23年度	1,077	2.7	580	4.5	5,605	0.7	3,057	4.0	1,848	▲ 13.1	786	▲ 14.5	271	3.3	134	6.9	25.2%	23.1%	
24年度	1,024	▲ 4.9	563	▲ 3.0	5,674	1.2	3,106	1.6	1,861	0.7	806	2.5	283	4.6	144	7.7	27.7%	25.6%	
25年度	4月	1,695	5.7	1,051	4.8	6,181	1.9	3,467	0.6	2,079	5.6	930	2.3	342	7.2	192	22.3	20.2%	18.3%
	5月	1,072	▲ 6.4	573	▲ 9.8	6,181	0.8	3,454	▲ 1.2	1,904	▲ 9.3	818	▲ 10.8	335	26.9	166	20.3	31.3%	29.0%
	6月	860	▲ 12.2	459	▲ 17.1	5,706	▲ 5.1	3,160	▲ 8.6	1,738	▲ 14.3	658	▲ 25.3	274	3.0	121	▲ 15.4	31.9%	26.4%
	7月	903	0.4	486	▲ 3.4	5,380	▲ 6.4	2,919	▲ 9.8	1,819	▲ 4.7	691	▲ 14.4	277	▲ 5.5	120	▲ 17.8	30.7%	24.7%
	8月	863	▲ 6.5	446	▲ 11.0	5,250	▲ 18.5	2,829	▲ 10.2	1,655	▲ 10.2	656	▲ 15.7	278	▲ 0.7	133	▲ 0.7	32.2%	29.8%
	9月	884	▲ 11.0	481	▲ 7.3	5,138	▲ 7.5	2,781	▲ 10.0	1,783	▲ 8.4	741	▲ 12.5	307	▲ 5.2	143	▲ 16.4	34.7%	29.7%
	10月	923	▲ 9.3	487	▲ 15.2	5,148	▲ 7.8	2,788	▲ 10.5	1,699	▲ 12.4	691	▲ 17.4	309	▲ 5.5	134	▲ 23.4	33.5%	27.5%
	11月	689	▲ 33.8	356	▲ 32.3	4,861	▲ 12.3	2,637	▲ 13.3	1,302	▲ 20.9	540	▲ 22.3	220	▲ 12.4	103	▲ 21.4	31.9%	28.9%
	12月	621	▲ 4.2	331	6.4	4,432	▲ 14.0	2,406	▲ 14.1	1,033	▲ 14.6	453	▲ 6.8	212	▲ 12.0	107	▲ 17.7	34.1%	32.3%
	26年1月	961	0.2	486	▲ 6.2	4,497	▲ 11.9	2,407	▲ 11.7	1,584	▲ 4.4	655	▲ 8.5	209	6.6	95	5.6	21.7%	19.5%
	2月	926	▲ 8.7	470	▲ 9.6	4,699	▲ 9.8	2,486	▲ 9.3	1,841	▲ 3.8	725	▲ 12.7	275	2.6	133	▲ 0.7	29.7%	28.3%
3月	1,099	2.5	591	▲ 0.3	5,094	▲ 8.2	2,669	▲ 10.1	1,779	▲ 18.1	774	▲ 19.6	396	6.7	181	▲ 1.1	36.0%	30.6%	
25年度平均	958	▲ 6.5	518	▲ 8.0	5,214	▲ 8.1	2,834	▲ 8.8	1,685	▲ 9.5	694	▲ 13.8	286	1.0	136	▲ 6.0	29.9%	26.2%	
26年度	4月	1,771	4.5	1,029	▲ 2.1	5,815	▲ 5.9	3,189	▲ 8.0	1,902	▲ 8.5	814	▲ 12.5	391	14.3	200	4.2	22.1%	19.4%
	5月	1,038	▲ 3.2	573	0.0	5,676	▲ 8.2	3,137	▲ 9.2	1,654	▲ 13.1	639	▲ 21.9	332	▲ 0.9	155	▲ 6.6	32.0%	27.1%
	6月	998	16.0	526	14.6	5,711	0.1	3,146	▲ 0.4	1,717	▲ 1.2	687	4.4	345	25.9	167	38.0	34.6%	31.7%
	7月	931	3.1	502	3.3	5,390	0.2	2,939	0.7	1,536	▲ 15.6	603	▲ 12.7	266	▲ 4.0	120	0.0	28.6%	23.9%
	8月	884	2.4	466	4.5	4,837	▲ 7.9	2,610	▲ 7.7	1,389	▲ 16.1	608	▲ 7.3	276	▲ 0.7	124	▲ 6.8	31.2%	26.6%
	9月	1,006	13.8	567	17.9	4,822	▲ 6.2	2,641	▲ 5.0	1,726	▲ 3.2	756	2.0	288	▲ 6.2	135	▲ 5.6	28.6%	23.8%
	10月	1,049	13.7	570	17.0	4,931	▲ 4.2	2,708	▲ 2.9	1,590	▲ 6.4	655	▲ 5.2	311	0.6	163	21.6	29.6%	28.6%
	11月	777	12.8	425	19.4	4,683	▲ 3.7	2,578	▲ 2.2	1,163	▲ 10.7	517	▲ 4.3	278	26.4	125	21.4	35.8%	29.4%
	12月	711	14.5	389	17.5	4,314	▲ 2.7	2,393	▲ 0.5	897	▲ 13.2	384	▲ 15.2	256	20.8	124	15.9	36.0%	31.9%
	27年1月																		
	2月																		
3月																			

※就職率は 就職件数／新規求職申込件数×100 * 平成16年4月に管轄地域の変更が行なわれました。このことによる数値の調整はございません。

11. 産業別新規求人受理状況（パート・臨時を含む全求人）

ハローワーク熊本

	産業計		農・林・漁業		鉱業		建設業		製造業		電気・ガス等業		情報通信業		運輸業		卸売・小売業		金融・保険業		不動産業		飲食店・宿泊業		医療・福祉		教育・学習支援業		複合サービス事業		サービス業		公務・その他	
	前年比%	前年比%	前年比%	前年比%	前年比%	前年比%	前年比%	前年比%	前年比%	前年比%	前年比%	前年比%	前年比%	前年比%	前年比%	前年比%	前年比%	前年比%	前年比%	前年比%	前年比%	前年比%	前年比%	前年比%	前年比%	前年比%	前年比%	前年比%	前年比%	前年比%	前年比%			
18年度	64,790	▲ 4.4	164	▲ 10.9	5	-	3,663	▲ 0.5	5,254	▲ 14.3	22	29.4	3,850	1.6	3,812	19.4	8,475	▲ 8.0	775	▲ 28.1	573	12.6	3,067	▲ 18.9	6,686	19.8	529	3.3	157	12.9	27,019	14.6	739	14.8
19年度	56,005	▲ 13.6	191	16.5	1	▲ 80.0	2,976	▲ 18.8	4,460	▲ 15.1	6	▲ 72.7	2,971	▲ 22.8	2,335	▲ 38.7	7,492	▲ 11.6	687	▲ 11.4	341	▲ 40.5	3,158	3.0	7,296	9.1	464	▲ 12.3	90	▲ 42.7	22,731	▲ 15.9	806	9.1

(※平成19年11月に産業分類が変更、平成20年4月より反映しています。そのため前年度と対比できない産業があります。)

	産業計		農・林・漁業		鉱業等		建設業		製造業		電気・ガス等業		情報通信業		運輸・郵便業		卸売・小売業		金融・保険業		不動産業等		学術研究業等		宿泊・飲食業		生活関連サービス業		教育・学習支援業		医療・福祉		複合サービス事業		サービス業		公務・その他		
	前年比%	前年比%	前年比%	前年比%	前年比%	前年比%	前年比%	前年比%	前年比%	前年比%	前年比%	前年比%	前年比%	前年比%	前年比%	前年比%	前年比%	前年比%	前年比%	前年比%	前年比%	前年比%	前年比%	前年比%	前年比%	前年比%	前年比%	前年比%	前年比%	前年比%	前年比%	前年比%	前年比%	前年比%					
20年度合計	40,644	▲ 27.4	199	4.2	5	400.0	1,926	▲ 35.3	2,096	▲ 53.0	1	▲ 83.3	1,649	▲ 44.5	2,196	▲ 6.0	7,306	▲ 2.5	609	▲ 11.4	555	62.8	1,654	-	2,869	▲ 9.2	1,315	-	387	▲ 16.6	6,879	▲ 5.7	149	65.6	9,876	▲ 56.6	973	20.7	
21年度合計	37,620	▲ 7.4	311	56.3	1	▲ 80.0	1,660	▲ 13.8	1,555	▲ 25.8	4	300.0	1,269	▲ 23.0	2,380	8.4	6,350	▲ 13.1	604	▲ 0.8	519	▲ 6.5	1,421	▲ 14.1	2,696	▲ 6.0	1,420	8.0	419	8.3	7,388	7.4	381	155.7	7,414	▲ 24.9	1,828	87.9	
22年度合計	44,381	18.0	227	▲ 27.0	3	200.0	2,107	26.9	2,013	29.5	12	200.0	1,588	25.1	2,680	12.6	6,677	5.1	553	▲ 8.4	544	4.8	1,882	32.4	2,829	4.9	2,279	60.5	792	89.0	9,394	27.2	130	▲ 65.9	9,132	23.2	1,539	▲ 15.8	
23年度合計	49,163	10.8	306	34.8	0	-	2,325	10.3	2,124	5.5	10	▲ 16.7	1,986	25.1	2,395	▲ 10.6	7,259	8.7	450	▲ 18.6	712	30.9	2,114	12.3	3,194	12.9	2,200	▲ 3.5	773	▲ 2.4	11,090	18.1	98	▲ 24.6	10,593	16.0	1,534	▲ 0.3	
24年度合計	51,688	5.1	367	19.9	1	-	2,504	7.7	1,769	▲ 16.7	5	▲ 50.0	2,432	22.5	2,586	8.0	7,014	▲ 3.4	412	▲ 8.4	719	1.0	2,271	7.4	4,549	42.4	2,052	▲ 6.7	829	7.2	11,739	5.9	147	50.0	10,894	2.8	1,398	▲ 8.9	
25年度	4月	4,736	24.4	14	366.7	0	-	224	29.5	173	29.1	0	-	231	99.1	252	▲ 12.2	845	63.1	39	14.7	65	41.3	266	90.0	492	66.2	162	70.5	131	125.9	980	3.3	7	75.0	767	▲ 13.9	88	41.9
	5月	3,891	▲ 2.7	8	0.0	0	-	238	44.2	192	36.2	0	-	161	▲ 19.1	153	21.4	541	▲ 6.9	18	▲ 45.5	51	▲ 7.3	147	▲ 37.4	207	▲ 8.4	211	0.0	32	▲ 62.4	999	1.6	21	950.0	836	▲ 5.0	76	11.8
	6月	4,435	17.4	4	33.3	1	-	227	32.7	230	45.6	3	-	245	124.8	139	▲ 17.3	526	▲ 2.0	39	69.6	68	38.8	121	▲ 45.0	614	72.0	135	▲ 22.0	108	36.7	959	19.9	4	100.0	948	11.4	64	▲ 16.9
	7月	4,544	22.8	7	▲ 46.2	0	-	293	38.2	320	223.2	0	-	345	131.5	215	▲ 26.9	721	27.6	68	44.7	73	2.8	162	42.1	281	15.6	171	▲ 2.3	117	77.3	959	3.7	3	0.0	756	18.7	53	▲ 39.1
	8月	4,177	▲ 11.7	17	▲ 37.0	0	-	272	33.3	185	32.1	1	-	190	▲ 45.9	181	24.0	677	40.5	23	▲ 20.7	73	37.7	118	▲ 46.8	277	▲ 34.2	195	44.4	53	47.2	1,070	12.5	4	▲ 71.4	809	▲ 44.2	32	▲ 53.6
	9月	4,692	12.8	92	▲ 5.2	1	-	273	47.6	256	32.0	0	-	269	54.6	165	▲ 26.0	563	0.5	34	47.8	86	10.3	191	▲ 25.7	651	48.0	170	▲ 11.0	74	60.9	950	11.4	28	460.0	803	7.6	86	▲ 2.3
	10月	5,031	8.2	92	▲ 21.4	0	-	262	15.9	283	75.8	1	-	325	27.5	286	18.7	675	0.4	44	▲ 20.0	73	15.9	168	4.3	447	▲ 28.7	191	▲ 28.5	62	▲ 11.4	1,031	13.5	18	800.0	1,029	38.7	44	▲ 47.0
	11月	4,388	3.0	51	▲ 12.1	0	-	255	9.0	183	14.4	0	-	287	73.9	167	▲ 28.6	602	10.3	11	▲ 31.3	52	▲ 5.5	145	▲ 42.2	195	▲ 38.5	159	63.9	45	60.7	870	▲ 9.9	42	▲ 32.3	1,232	25.6	92	1.1
	12月	3,719	1.6	21	110.0	3	-	228	10.7	186	14.8	0	-	164	▲ 10.9	109	▲ 43.2	509	49.3	12	▲ 7.7	78	52.9	112	▲ 22.8	310	▲ 13.6	113	▲ 19.3	32	▲ 15.8	873	▲ 12.0	9	▲ 75.7	917	47.4	43	▲ 74.7
	26年1月	5,472	9.7	17	240.0	0	-	303	21.7	253	93.1	4	-	235	▲ 2.1	263	3.1	689	▲ 15.5	71	▲ 7.8	52	▲ 27.8	127	▲ 21.1	538	6.7	292	8.6	69	▲ 25.8	1,276	5.9	12	100.0	916	15.7	355	214.2
	2月	4,941	1.9	6	100.0	2	-	260	46.1	198	75.2	3	-	260	47.7	162	19.1	794	21.0	31	▲ 27.9	47	▲ 26.6	123	▲ 34.6	337	1.2	220	50.7	165	▲ 8.8	1,085	▲ 5.0	5	400.0	932	▲ 21.2	311	2.0
	3月	4,455	▲ 12.7	39	69.6	1	-	244	▲ 18.9	165	▲ 6.3	0	-	243	▲ 22.6	114	▲ 59.9	670	▲ 9.6	27	42.1	59	▲ 4.8	106	▲ 40.1	376	▲ 11.7	137	▲ 10.5	99	102.0	1,068	0.3	12	33.3	948	▲ 15.2	147	▲ 20.5
25年度合計	54,481	5.4	368	0.3	8	700.0	3,079	23.0	2,624	48.3	12	140.0	2,955	21.5	2,206	▲ 14.7	7,812	11.4	417	1.2	777	8.1	1,786	▲ 21.4	4,725	3.9	2,156	5.1	987	19.1	12,120	3.2	165	12.2	10,893	▲ 0.0	1,391	▲ 0.5	
25年度平均	4,540	5.4	31	0.3	1	-	257	23.0	219	48.3	1	140.0	246	21.5	184	▲ 14.7	651	11.4	35	1.2	65	8.1	149	▲ 21.4	394	3.9	180	5.1	82	19.1	1,010	3.2	14	12.2	908	▲ 0.0	116	▲ 0.5	
26年度	4月	4,264	▲ 10.0	13	▲ 7.1	0	-	186	▲ 17.0	179	3.5	1	-	230	▲ 0.4	177	▲ 29.8	544	▲ 35.6	57	46.2	58	▲ 10.8	89	▲ 66.5	437	▲ 11.2	211	30.2	60	▲ 54.2	989	0.9	7	0.0	810	5.6	216	145.5
	5月	4,351	11.8	13	62.5	0	-	238	0.0	207	7.8	1	-	360	123.6	91	▲ 40.5	571	5.5	30	66.7	63	23.5	232	57.8	479	131.4	160	▲ 24.2	69	115.6	968	▲ 3.1	6	▲ 71.4	735	▲ 12.1	128	68.4
	6月	4,032	▲ 9.1	26	550.0	1	-	203	▲ 10.6	221	▲ 3.9	1	▲ 66.7	241	▲ 1.6	149	7.2	532	1.1	28	▲ 28.2	88	29.4	137	13.2	305	▲ 50.3	142	5.2	37	▲ 65.7	972	1.4	4	0.0	900	▲ 5.1	45	▲ 29.7
	7月	4,717	3.8	14	100.0	0	-	208	▲ 29.0	180	▲ 43.8	0	-	303	▲ 12.2	133	▲ 38.1	634	▲ 12.1	72	5.9	59	▲ 19.2	122	▲ 24.7	534	90.0	141	▲ 17.5	117	0.0	1,079	12.5	3	0.0	1,061	40.3	57	7.5
	8月	4,485	7.4	36	111.8	0	-	235	▲ 13.6	210	13.5	2	100.0	198	4.2	129	▲ 28.7	607	▲ 10.3	32	39.1	72	▲ 1.4	176	49.2	341	23.1	249	27.7	84	58.5	1,030	▲ 3.7	8	100.0	1,026	26.8	50	56.3
	9月	4,879	4.0	120	30.4	0	-	219	▲ 19.8	235	▲ 8.2	2	-	384	42.8	182	10.3	909	61.5	18	▲ 47.1	71	▲ 17.4	144	▲ 24.6	388	▲ 40.4	141	▲ 17.1	61	▲ 17.6	1,057	11.3	13	▲ 53.6	850	5.9	85	▲ 1.2
	10月	5,002	▲ 0.6	71	▲ 22.8	0	-	262	0.0	282	▲ 0.4	0	-	248	▲ 23.7	170	▲ 40.6	804	19.1	63	43.2	63	▲ 13.7	128	▲ 23.8	524	17.2	193	1.0	82	32.3	1,062	3.0	8	▲ 55.6	995	▲ 3.3	47	6.8
	11月	4,226	▲ 3.7	39	▲ 23.5	0	-	158	▲ 38.0	151	▲ 17.5	1	-	190	▲ 33.8	148	▲ 11.4	590	▲ 2.0	44	300.0	53	1.9	170	17.2	415	112.8	246	54.7	146	224.4	1,020	17.2	3	▲ 92.9	766	▲ 37.8	86	▲ 6.5

12. 雇用形態別新規求人受理状況


ハローワーク熊本

	合計		常用		パート		臨時		全数に占める各雇用形態の割合			
	前年比%	前年比%	前年比%	前年比%	前年比%	前年比%	常用	パート	臨時			
							構成比%	構成比%	構成比%			
19年度	4,668	▲ 13.5	3,173	▲ 13.7	998	▲ 12.5	497	▲ 14.6	68.0	21.4	10.6	
20年度	3,387	▲ 27.4	2,149	▲ 32.3	952	▲ 4.6	286	▲ 42.5	63.4	28.1	8.4	
21年度	3,134	▲ 7.5	1,805	▲ 16.0	928	▲ 2.5	401	40.2	57.6	29.6	12.8	
22年度	3,698	18.0	2,226	23.3	1,047	12.8	425	6.0	60.2	28.3	11.5	
23年度	4,097	10.8	2,377	6.8	1,218	16.3	502	18.1	58.0	29.7	12.3	
24年度	4,307	5.1	2,368	▲ 0.4	1,412	15.9	527	5.0	55.0	32.8	12.2	
25年度	4月	4,736	24.4	2,469	8.5	1,649	41.1	618	69.8	52.1	34.8	13.0
	5月	3,891	▲ 2.7	2,170	▲ 4.7	1,245	▲ 3.6	476	11.0	55.8	32.0	12.2
	6月	4,435	17.4	2,041	▲ 4.3	1,709	34.2	685	84.1	46.0	38.5	15.4
	7月	4,544	22.8	2,548	16.8	1,316	15.5	680	78.9	56.1	29.0	15.0
	8月	4,177	▲ 11.7	2,380	▲ 0.3	1,432	8.5	365	▲ 64.4	57.0	34.3	8.7
	9月	4,692	12.8	2,352	▲ 0.7	1,635	19.6	705	66.3	50.1	34.8	15.0
	10月	5,031	8.2	2,624	2.4	1,351	▲ 9.3	1,056	76.0	52.2	26.9	21.0
	11月	4,388	3.0	2,455	2.5	1,103	▲ 13.7	830	41.4	55.9	25.1	18.9
	12月	3,719	1.6	1,786	▲ 6.4	1,114	▲ 0.3	819	28.8	48.0	30.0	22.0
	26年1月	5,472	9.7	2,827	0.3	1,882	21.4	763	23.3	51.7	34.4	13.9
2月	4,941	1.9	2,483	▲ 5.3	1,832	1.0	626	51.2	50.3	37.1	12.7	
3月	4,455	▲ 12.7	2,201	▲ 11.7	1,776	▲ 17.0	478	1.5	49.4	39.9	10.7	
25年度合計	54,481	5.4	28,336	▲ 0.3	18,044	6.5	8,101	28.1	624.6	396.7	178.7	
25年度平均	4,540	5.4	2,361	▲ 0.3	1,504	6.5	675	28.1	52.0	33.1	14.9	
26年度	4月	4,264	▲ 10.0	2,363	▲ 4.3	1,553	▲ 5.8	348	▲ 43.7	55.4	36.4	8.2
	5月	4,351	11.8	2,214	2.0	1,582	27.1	555	16.6	50.9	36.4	12.8
	6月	4,032	▲ 9.1	2,118	3.8	1,423	▲ 16.7	491	▲ 28.3	52.5	35.3	12.2
	7月	4,717	3.8	2,678	5.1	1,534	16.6	505	▲ 25.7	56.8	32.5	10.7
	8月	4,485	7.4	2,435	2.3	1,321	▲ 7.8	729	99.7	54.3	29.5	16.3
	9月	4,879	4.0	2,495	6.1	1,595	▲ 2.4	789	11.9	51.1	32.7	16.2
	10月	5,002	▲ 0.6	2,759	5.1	1,599	18.4	644	▲ 39.0	55.2	32.0	12.9
	11月	4,226	▲ 3.7	2,188	▲ 10.9	1,382	25.3	656	▲ 21.0	51.8	32.7	15.5
	12月	4,146	11.5	2,074	16.1	1,261	13.2	811	▲ 1.0	50.0	30.4	19.6
	27年1月											
2月												
3月												

*「パート」は常用的パートタイム

*「臨時」は臨時的パートタイムを含む

* 年度欄は月平均 * 平成16年4月に管轄地域の変更が行なわれました。このことによる数値の調整はございません。

13. 年齢別常用職業紹介状況(パートを除く) 2014年12月分  ハローワーク熊本

区分	項目	常 用 (パートを除く)				
		全 数	月間有効求職者数		就職件数	
			うち新規	うち(保)受給者	全 数	うち(保)受給者
全 数	19歳以下	98	14	5	3	1
	20～24歳	946	196	266	50	10
	25～29歳	1,297	240	525	87	32
	30～34歳	1,061	178	487	81	32
	35～39歳	850	143	373	49	14
	40～44歳	854	147	370	60	25
	45～49歳	724	113	321	53	15
	50～54歳	665	115	313	45	21
	55～59歳	589	92	325	37	15
	60～64歳	522	82	301	23	7
	65歳以上	184	37	46	7	0
	合 計	7,790	1,357	3,332	495	172
男 性	19歳以下	44	8	3	2	1
	20～24歳	420	68	114	24	4
	25～29歳	619	115	241	41	12
	30～34歳	546	83	232	48	20
	35～39歳	412	67	185	25	9
	40～44歳	427	60	183	33	14
	45～49歳	385	51	174	26	7
	50～54歳	396	64	183	24	12
	55～59歳	379	57	192	22	7
	60～64歳	386	59	214	16	5
	65歳以上	154	28	39	6	0
	合 計	4,168	660	1,760	267	91
女 性	19歳以下	53	6	2	1	0
	20～24歳	526	128	152	26	6
	25～29歳	677	125	283	46	20
	30～34歳	515	95	255	33	12
	35～39歳	438	76	188	24	5
	40～44歳	427	87	187	27	11
	45～49歳	339	62	147	27	8
	50～54歳	268	50	130	21	9
	55～59歳	208	35	131	15	8
	60～64歳	136	23	87	7	2
	65歳以上	29	9	6	1	0
	合 計	3,616	696	1,568	228	81

14. 障害者の職業紹介状況

第1表 職業紹介・登録状況

平成26年12月

登録区分 項目	身体障害者		知的障害者		精神 障害者	その他の 障害者
	重度障害者		重度障害者			
新規求職申込	22 (319)	6 (136)	8 (152)	0 (7)	43 (492)	10 (86)
うち45歳以上	12 (188)	2 (69)	2 (13)	0 (1)	14 (164)	4 (23)
紹介件数	49 (562)	19 (203)	19 (162)	1 (7)	76 (1,010)	12 (146)
就職件数	19 (151)	9 (60)	17 (88)	1 (5)	25 (237)	4 (38)
うち45歳以上	13 (89)	8 (36)	1 (9)	0 (0)	8 (91)	0 (13)
新規登録者	12 (133)	1 (54)	5 (65)	0 (3)	19 (195)	7 (51)
うち45歳以上	7 (82)	0 (25)	0 (3)	0 (0)	9 (55)	2 (10)

()内は26年度累計

第2表 登録者の内訳

		合計	男子	女子	計のうち 重度障害者
有効求職者	身体	470	297	173	225
	知的	154	97	56	11
	精神	565	315	249	0
	その他	74	37	37	-
就業中の者	身体	1,675	1,060	612	695
	知的	815	553	260	109
	精神	915	541	374	0
	その他	86	37	49	-
保留中の者	身体	1,401	938	463	641
	知的	359	230	128	48
	精神	995	551	444	0
	その他	88	43	45	-

* 男女別の記載を希望しない登録者もいる為、男女計は一致しません。

* 平成16年4月に管轄地域の変更が行なわれました。
このことによる数値の調整はおこなっていません。

* 平成19年11月に産業分類の変更があり、平成21年4月分から反映しています。

第3表 産業別・職業別の就職状況

		身体障害者		知的障害者		精神 障害者	その他の 障害者
			重度障害者		重度障害者		
産 業 別	農、林、漁業	0 (0)	0 (0)	0 (0)	0 (0)	0 (0)	0 (1)
	鉱業	0 (0)	0 (0)	0 (0)	0 (0)	0 (0)	0 (0)
	建設業	1 (5)	1 (3)	0 (3)	0 (0)	1 (6)	0 (0)
	製造業	1 (15)	0 (7)	1 (9)	0 (1)	2 (14)	1 (3)
	電気・ガス・熱供給・水道業	0 (0)	0 (0)	0 (0)	0 (0)	0 (0)	0 (0)
	情報通信業	0 (3)	0 (1)	0 (0)	0 (0)	0 (2)	0 (0)
	運輸業	0 (7)	0 (2)	3 (3)	0 (0)	1 (3)	0 (0)
	卸売・小売業	2 (16)	1 (3)	2 (15)	0 (1)	2 (18)	0 (4)
	金融・保険業	0 (2)	0 (0)	0 (0)	0 (0)	0 (2)	0 (0)
	不動産業	0 (5)	0 (3)	0 (0)	0 (0)	2 (7)	0 (0)
	学術研究、専門・技術サービス業	0 (7)	0 (5)	0 (1)	0 (0)	0 (8)	0 (1)
	宿泊業・飲食サービス業	1 (4)	1 (2)	0 (4)	0 (0)	3 (19)	0 (0)
	生活関連サービス業・娯楽業	3 (6)	1 (1)	0 (1)	0 (0)	0 (4)	0 (0)
	教育、学習支援業	0 (2)	0 (1)	0 (1)	0 (0)	0 (1)	0 (0)
	医療、福祉	8 (59)	4 (26)	9 (38)	1 (3)	13 (123)	2 (21)
	複合サービス事業	0 (0)	0 (0)	0 (0)	0 (0)	0 (0)	0 (0)
	サービス業(その他)	2 (17)	0 (5)	2 (10)	0 (0)	1 (27)	1 (6)
	公務・その他	1 (3)	1 (1)	0 (3)	0 (0)	0 (3)	0 (2)
	合計	19 (151)	9 (60)	17 (88)	1 (5)	25 (237)	4 (38)
職 業 別	管理的職業	0 (0)	0 (0)	0 (0)	0 (0)	0 (0)	0 (0)
	専門的・技術的職業	2 (28)	1 (14)	0 (0)	0 (0)	2 (19)	0 (0)
	事務的職業	8 (30)	1 (8)	1 (6)	0 (0)	7 (58)	1 (14)
	販売の職業	1 (9)	0 (3)	0 (3)	0 (0)	2 (14)	0 (1)
	サービスの職業	4 (21)	3 (8)	1 (9)	1 (1)	6 (44)	1 (7)
	保安の職業	0 (5)	0 (2)	0 (1)	0 (0)	0 (2)	0 (0)
	農林漁業の職業	0 (1)	0 (0)	3 (8)	0 (1)	0 (5)	0 (1)
	生産工程の職業	2 (21)	2 (12)	5 (19)	0 (1)	3 (29)	1 (4)
	輸送・機械運転の職業	0 (9)	0 (1)	0 (0)	0 (0)	0 (4)	0 (0)
	建設・採掘の職業	0 (2)	0 (1)	0 (0)	0 (0)	0 (1)	0 (0)
	運搬・清掃・包装等の職業	2 (25)	2 (11)	7 (42)	0 (2)	5 (61)	1 (11)
分類不能の職業	0 (0)	0 (0)	0 (0)	0 (0)	0 (0)	0 (0)	
合計	19 (151)	9 (60)	17 (88)	1 (5)	25 (237)	4 (38)	

()内は26年度累計

15. 雇用保険業務取扱状況

ハローワーク熊本

		雇用保険適用状況(一般・高齢・特例・短時間)										雇用保険給付状況(基本手当等)					
		適用事業所数		被保険者数		資格取得者数		資格喪失者数		うち事業主都合 離職者		受給資格決定		受給者実人員		支給総額	
			前年比%		前年比%		前年比%		前年比%		前年比%	件数	前年比%		前年比%	(千円)	前年比%
19年度		12,048	0.4	195,087	1.7	4,165	0.7	3,715	▲ 3.6	396	▲ 2.1	1,081	▲ 5.9	3,874	▲ 1.3	5,236,828	▲ 1.3
20年度		11,913	▲ 1.1	196,107	0.5	3,613	▲ 13.2	3,826	3.0	646	63.3	1,167	7.9	4,126	6.5	5,700,031	8.8
21年度		12,012	0.8	194,463	▲ 0.8	3,498	▲ 3.2	3,463	▲ 9.5	486	▲ 24.8	1,120	▲ 4.1	4,793	16.2	6,657,749	16.8
22年度		12,007	▲ 0.0	197,543	1.6	4,092	17.0	3,551	2.6	308	▲ 36.5	975	▲ 12.9	3,748	▲ 21.8	5,005,579	▲ 24.8
23年度		12,057	0.4	201,242	1.9	3,913	▲ 4.4	3,610	1.6	278	▲ 9.9	994	1.9	3,565	▲ 4.9	4,765,241	▲ 4.8
24年度		12,075	0.2	202,601	0.7	3,922	0.2	3,778	4.7	290	4.4	1,032	3.8	3,776	5.9	5,065,923	6.3
25年度	4月	12,134	0.9	200,550	1.1	6,322	12.8	8,570	▲ 1.7	524	▲ 5.1	1,869	28.9	3,638	4.7	418,926	14.8
	5月	12,173	0.9	205,097	1.2	8,344	5.4	3,797	6.5	255	▲ 3.8	1,440	▲ 20.9	4,088	5.6	506,425	14.3
	6月	12,206	1.0	205,701	1.2	3,744	0.1	3,183	▲ 3.0	211	▲ 12.4	863	2.1	3,899	1.7	427,749	▲ 0.5
	7月	12,225	1.0	205,784	1.2	3,839	9.7	3,585	6.9	214	▲ 30.7	926	▲ 4.8	4,098	2.0	468,463	10.1
	8月	12,253	1.2	205,680	1.0	3,323	▲ 4.8	3,233	0.8	158	▲ 41.3	843	▲ 13.9	3,959	▲ 1.7	459,546	▲ 3.4
	9月	12,118	0.8	205,761	1.1	3,441	12.6	3,259	2.5	229	30.9	864	4.6	3,677	▲ 1.0	399,289	0.3
	10月	11,930	▲ 0.9	205,857	1.3	3,962	4.2	3,887	▲ 1.1	495	94.1	1,078	▲ 7.8	3,702	▲ 2.4	449,914	5.3
	11月	11,752	▲ 2.6	206,006	1.5	3,535	1.5	3,079	▲ 17.8	428	▲ 42.1	791	▲ 38.1	3,352	▲ 13.4	366,180	▲ 15.7
	12月	11,757	▲ 2.6	205,843	1.5	2,784	▲ 7.6	2,898	0.6	127	▲ 16.4	564	▲ 15.4	3,208	▲ 15.6	337,775	▲ 13.8
	26年1月	11,790	▲ 2.6	205,501	1.6	3,266	12.0	3,603	4.8	205	12.0	848	▲ 3.3	3,215	▲ 16.5	391,444	▲ 19.0
	2月	11,823	▲ 2.4	204,010	0.6	2,919	▲ 9.3	4,155	51.0	107	▲ 37.1	651	▲ 9.7	2,884	▲ 19.3	299,982	▲ 22.9
3月	11,837	▲ 2.2	203,969	0.6	3,281	▲ 1.4	3,538	7.6	186	9.4	733	▲ 5.3	2,727	▲ 21.7	297,252	▲ 26.1	
25年度合計		143,998	▲ 0.6	2,459,759	1.2	48,760	3.6	46,787	3.2	3,139	▲ 9.8	11,470	▲ 7.3	42,447	▲ 6.3	4,822,945	▲ 4.8
25年度平均		12,000	▲ 0.6	204,980	1.2	4,063	3.6	3,899	3.2	262	▲ 9.8	956	▲ 7.3	3,537	▲ 6.3	401,912	▲ 92.1
26年度	4月	11,881	▲ 2.1	201,266	0.4	6,283	▲ 0.6	8,654	1.0	695	32.6	1,959	4.8	3,088	▲ 15.1	359,387	▲ 14.2
	5月	11,901	▲ 2.2	205,083	▲ 0.0	8,318	▲ 0.3	4,324	13.9	175	▲ 31.4	1,276	▲ 11.4	3,472	▲ 15.1	409,140	▲ 19.2
	6月	11,936	▲ 2.2	205,366	▲ 0.2	3,849	2.8	3,429	7.7	234	10.9	874	1.3	3,446	▲ 11.6	358,643	▲ 16.2
	7月	11,961	▲ 2.2	205,787	0.0	3,998	4.1	3,616	0.9	323	50.9	925	▲ 0.1	3,576	▲ 12.7	420,452	▲ 10.2
	8月	11,977	▲ 2.3	205,255	▲ 0.2	3,078	▲ 7.4	3,089	▲ 4.5	153	▲ 3.2	756	▲ 10.3	3,377	▲ 14.7	369,352	▲ 19.6
	9月	11,967	▲ 1.2	205,338	▲ 0.2	3,214	▲ 6.6	3,135	▲ 3.8	179	▲ 21.8	803	▲ 7.1	3,364	▲ 8.5	370,616	▲ 7.2
	10月	12,009	0.7	205,294	▲ 0.3	4,201	6.0	4,134	6.4	281	▲ 43.2	1,122	4.1	3,334	▲ 9.9	396,703	▲ 11.8
	11月	12,040	2.5	205,977	▲ 0.0	3,443	▲ 2.6	2,739	▲ 11.0	182	▲ 57.5	749	▲ 5.3	3,046	▲ 9.1	326,497	▲ 10.8
	12月	12,052	2.5	206,305	0.2	3,335	19.8	2,986	3.0	137	7.9	598	6.0	3,094	▲ 3.6	335,828	▲ 0.6
	27年1月																
	2月																
3月																	

* 年度欄は、適用事業所数、被保険者数、受給者実人員については月平均、その他は年度計

* 基本手当等は、「一般(短時間含む)」+「高齢者給付」 * 平成16年4月に管轄地域の変更が行なわれました。このことによる数値の調整はおこなっていません。